

Карта трудового процесса	Уплотнение разрушенного цементобетонного основания виброкатком «Альфа 196В»	Разработана ГП Центроргтруд Росавтодора
КТП-9.1.3.-2002		Взамен КТ – 9.1.3-90

1. Область и эффективность применения карты

1.1. Карта предназначена для рациональной организации труда машиниста катка, занятого укаткой разрушенного цементобетонного основания.

1.2. Показатели производительности труда:

№ п/п	Наименование показателей	Единица измерения	Величина показателей
----------	-----------------------------	----------------------	-------------------------

1. Выработка на 1 чел.-день м² 14035

2. Затраты труда на укатку чел.-час 0,57
1000 м² основания

Примечание: В затраты труда по карте включено время на подготовительно-заключительные работы – 5% и отдых – 10%.

2. Подготовка и условия выполнения процесса

2.1. До начала работ машинисту виброкатка необходимо: изучить особенности участка уплотнения, подготовить механизм к работе в соответствии с инструкцией по эксплуатации, показания контрольных приборов должны быть строго определены.

2.2. Каток движется по разрушенному цементобетонному основанию (ширина вальца 2,100 м) со скоростью не более 10 км/час.

2.3. К работе на машине допускается только квалифицированный персонал, прошедший обучение работе на машине и инструктаж по технике безопасности.

3. Исполнители, предметы и орудия труда

3.1. Исполнители

1. Машинист катка, VI разряд (М) 1

3.2. Машины, оборудование, инструменты, приспособления, инвентарь.

№ п/п	Наименование	Кол-во
1	2	3
1.	Виброкаток «Альфа –196В»	1
2.	Комплект инструмента	1

3.3. Спецодежда и спецобувь.

1.	Комбинезон хлопчатобумажный	1
2.	Ботинки кожаные	1 пара
3.	Рукавицы комбинированные двупалые	1 пара

4. Технология и организация процесса

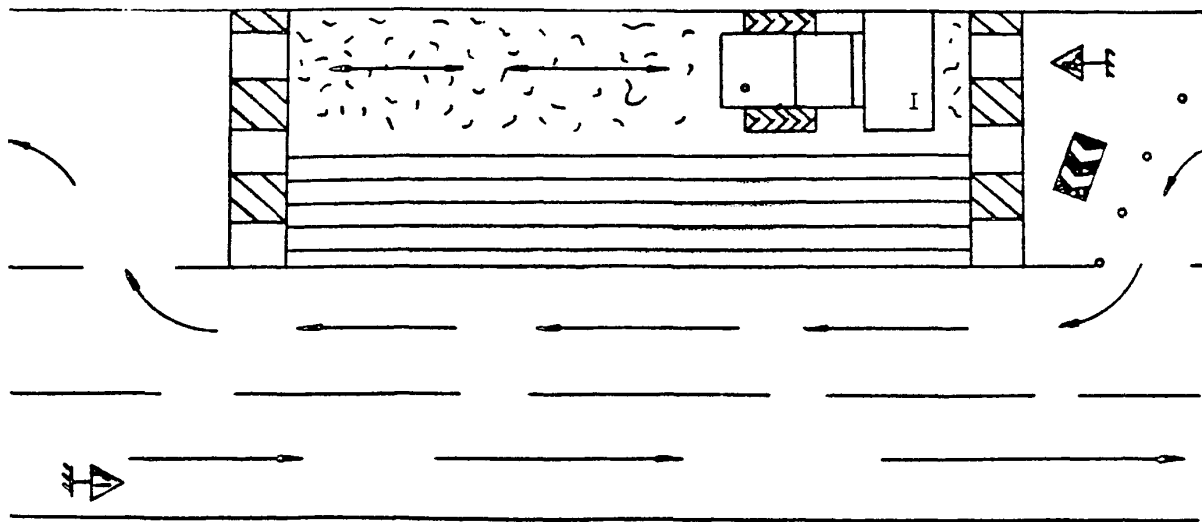
4.1. Работы по укатке разрушенного цементобетонного основания виброкатком «Альфа 196В» выполняются в следующей технологической последовательности:

- приведение агрегата в рабочее положение;
- укатка разрушенного цементобетонного основания;
- уход за катком в процессе работы.

4.2. График трудового процесса

№ п/п	Наименование операции	В р е м я, мин.			Продолжи- тельность, мин.	Затраты труда. чел.-мин
		10	20	30		
1.	Приведение катка в рабочее поло- жение	<u>М</u>			5	5
2.	Укатка разрушен- ного цементобе- тонного основания		<u>М</u>		20	20
3.	Уход за катком в процессе работы			<u>М</u>	5	5
Итого на 100 м²					30	30,0
ПЗР и отдых (15%)						4,5
ВСЕГО:						34,5

4.3. Схема организации трудового процесса



I – Каток «Альфа 196В»

5. Приемы труда

№ п/п	Наименование операций	Характеристика приемов труда
1	2	3
1.	Приведение катка в рабочее положение	М – тщательно осматривает каток, проверяя наличие топлива, надежность соединения проводов.
2.	Укатка разрушенного цементобетонного основания	М – производит укатку разрушенного цементобетонного основания (по челночной схеме) за 5 проходов по одному следу. Первый и третий проходы укатки происходят с включенным вибратором, следующие проходы – без включенного вибратора. Скорость движения при первых проходах – от 1 до 2 км/час, затем скорость может быть увеличена до 5 км/час.
3.	Уход за катком в процессе работы	М – следит за нормальной работой катка, контролируя показания приборов.