



ГОСУДАРСТВЕННЫЙ СТАНДАРТ  
СОЮЗА ССР

---

**ЗАМКИ ДЛЯ СФЕРИЧЕСКИХ  
СОЕДИНЕНИЙ ЛИНЕЙНОЙ  
АРМАТУРЫ И ИЗОЛЯТОРОВ**

**ТЕХНИЧЕСКИЕ УСЛОВИЯ**

**ГОСТ 12253—77**

**[СТ СЭВ 1950—79]**

**Издание официальное**

Цена 3 коп.

ГОСУДАРСТВЕННЫЙ КОМИТЕТ СССР ПО СТАНДАРТАМ  
Москва

ЗАМКИ ДЛЯ СФЕРИЧЕСКИХ СОЕДИНЕНИЙ  
ЛИНЕЙНОЙ АРМАТУРЫ И ИЗОЛЯТОРОВ

## Технические условия

W-clip for spherical joinings of line  
hardware and insulators.  
SpecificationsГОСТ  
12253—77\*  
(СТ СЭВ 1950—79)Взамен  
ГОСТ 12253—71

ОКП 34 2494

Постановлением Государственного комитета стандартов Совета Министров СССР от 8 апреля 1977 г. № 872 срок действия установлен

с 01.01. 1979 г.

до 01.01. 1984 г.,

с 01.01. 1981 г.

в части пп. 1.2; 1.4—

Несоблюдение стандарта преследуется по закону

Настоящий стандарт распространяется на замки, предназначенные для предотвращения расцепления сферических шарнирных сопряжений линейной арматуры и изоляторов воздушных линий электропередачи, а также — на часть гнезда сферического шарнирного сопряжения, в которую устанавливаются замки.

Стандарт полностью соответствует Публикации МЭК 372—1, 1971 и СТ СЭВ 1950—79.

Замки должны удовлетворять всем требованиям ГОСТ 13276—79 и требованиям, изложенным в соответствующих разделах настоящего стандарта.

(Измененная редакция, Изм. № 1).

## 1. ТИПЫ И ОСНОВНЫЕ РАЗМЕРЫ

1.1. Замки должны изготавливаться типов Ш и М.

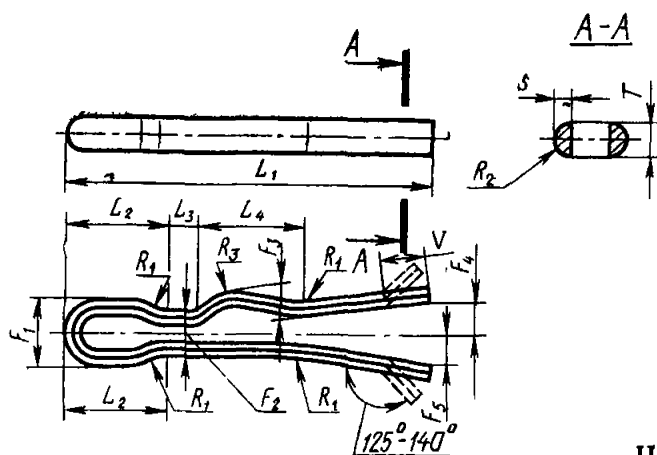
1.2. Типоразмеры и основные размеры замков типа Ш должны соответствовать указанным на черт. 1 и в табл. 1.

Издание официальное

Перепечатка воспрещена

\* Переиздание май 1981 г. с Изменением № 1,  
утвержденным в феврале 1981 г. (ИУС 4—1981 г.)

© Издательство стандартов, 1982



Черт. 1

мм

Таблица 1

Марка замка	F <sub>1</sub>		F <sub>2</sub>		F <sub>3</sub>		F <sub>4</sub>	F <sub>5</sub>	L <sub>1</sub>		L <sub>2</sub>	
	Номин	Пред. откл.	Номин	Пред. откл.	Номин.	Пред. откл.			Номин	Пред. откл.	Номин.	Пред. откл.
Ш-11	11,9	±0,5	8,4	±0,2	4,5	±0,2	3,5	2,5	50	±1,5	16,0	±0,5
Ш-16	14,5		10,5		5,5		4,5	3,0	65		19,0	
Ш-20	16,4		10,9		6,0		4,5	3,5	80		22,5	
Ш-24	20,0		13,0		7,0		7,0	4,0	100		29,5	
Ш-28	22,5		14,0		7,4		7,5	4,5	115		32,5	
Ш-32	26,0		16,0		8,4		8,5	5,0	130		37,0	

мм

Продолжение табл. 1

Марка замка	L <sub>3</sub>		L <sub>4</sub>	R <sub>1</sub>	R <sub>2</sub>	R <sub>3</sub>	s		T		V
	Номин	Пред. откл.					Номин	Пред. откл.	Номин.	Пред. откл.	
Ш-11	4,6	±0,5	16	2	3,3	6,0	2,2	±0,1	4,8	+0,2	8
Ш-16	5,2		18	3	3,8	6,5	3,2		5,5		
Ш-20	6,5		22	3	4,8	8,5	3,2		7,0		
Ш-24	7,7		28	4	5,7	10,0	4,0		8,7		
Ш-28	8,7		31	5	6,2	12,0	4,5		10,0		
Ш-32	10,0		36	6	7,2	14,0	5,2		11,5		+0,3

1.3. Типоразмеры и основные размеры замков типа М должны соответствовать указанным на черт. 2 и в табл. 2.

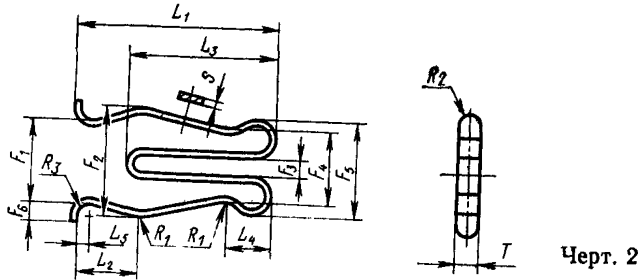


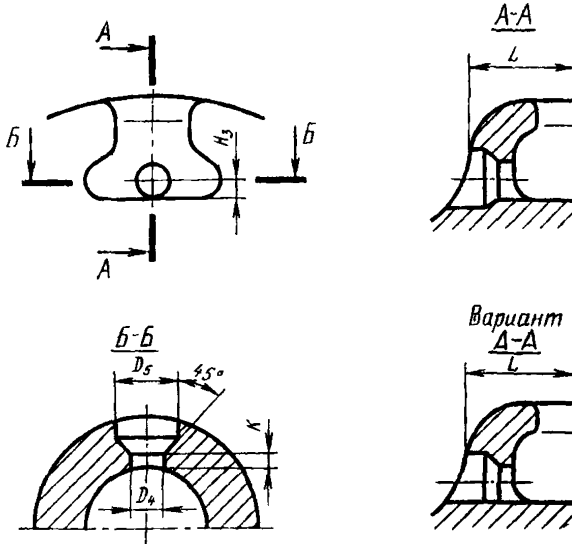
Таблица 2

Марка замка	мм					F <sub>6</sub>		L <sub>1</sub>	
	F <sub>1</sub>	F <sub>2</sub>	F <sub>3</sub>	F <sub>4</sub>	F <sub>5</sub>	Номин.	Пред. откл.	Номин.	Пред. откл.
М-11	15	20	4	13	19	4,0	+0,6	37	±1,5
М-16	22	28	5	19	24	5,0	+1,0	50	
М-20		30						62	
М-24	24	32	6	21	28	6,0		72	
М-28								83	
М-32	26	36		24	33	7,0		96	

Продолжение табл. 2

Марка замка	мм								Т	
	L <sub>2</sub>	L <sub>3</sub>	L <sub>4</sub>	L <sub>5</sub>	R <sub>1</sub>	R <sub>2</sub>	R <sub>3</sub>	s	Номин.	Пред. откл.
М-11	12,0	24	8,0	3,0	2,5	3,0	1,5	1,2	4,8	+0,2
М-16	15,5	36	10,5						2,5	
М-20		42		5,0	7,0					
М-24	50	2,2	8,7							
М-28	16,0			62	12,5	4,0	3,0	6,0	3,0	10,0
М-32	18,0	71	16,0	7,0	2,6					11,5

1.4. Размеры части гнезда сферического соединения для замка типа Ш должны соответствовать указанным на черт. 3 и в табл. 3.

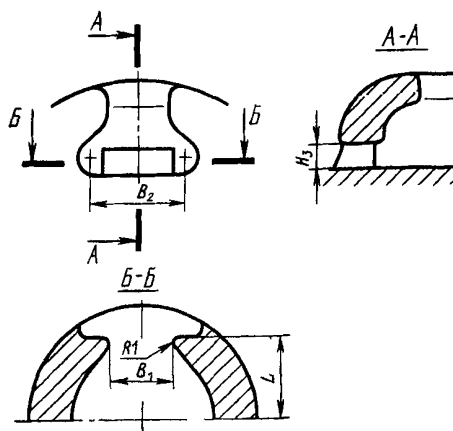


Черт. 3

Таблица 3

Установленный размер	мм							
	$D_4$		$D_6$ , не менее	$H_3$		$K$		$L$ , не более
	Номин.	Пред. откл.		Номин.	Пред. откл.	Номин.	Пред. откл.	
11	7,5	$\pm 0,4$	13,5	3,75	+1,0	3,5	$\pm 0,6$	24
16	9,5	$\pm 0,5$	16,0	4,75		4,0	$\pm 0,7$	32
20	10,0		18,0	5,00	+1,2	5,0	$\pm 1,0$	40
24	12,0		21,5	6,00	+1,5	6,0		51
28	13,0		24,0	6,50		7,0	$\pm 1,2$	59
32	15,0		28,0	7,50		8,0	$\pm 1,4$	68

1.5. Размеры части гнезда сферического соединения для замка типа М должны соответствовать указанным на черт. 4 и в табл. 4.



Черт. 4

Таблица 4

Установленный размер	мм					
	$B_1$		$B_2$ , не менее	$H_1$		$L$ , не более
	Номин.	Пред. откл.		Номин.	Пред. откл.	
11	12,5	$\pm 0,8$	24,0	6,5	$\pm 0,8$	18
16	16,0	$\pm 1,0$	33,0	7,0		24
20	17,0		34,0	8,5		29
24	17,5		34,5	10,5		34
28	20,0		39,0	11,5		42
32	22,0		42,0	13,0		48

Примечание Размер  $H_1$  должен быть выдержан в пределах допусков на длине  $B_2$ .

1.6. В условном обозначении замков буквы означают: М — М-образный замок, Ш — шплинтообразный замок, цифры — установленный размер.

Пример условного обозначения замка типа М сферического соединения установленного размера 20:

Замок М—20 ГОСТ 12253—77

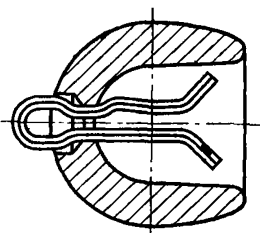
1.2—1.6. (Измененная редакция, Изм. № 1).

## 2. ТЕХНИЧЕСКИЕ ТРЕБОВАНИЯ

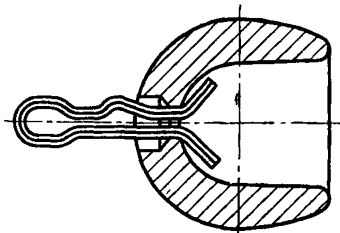
2.1. Замки должны соответствовать требованиям настоящего стандарта, ГОСТ 13276—79 и рабочим чертежам, утвержденным в установленном порядке.

2.2. Замки должны изготавливаться из бронзы марки Бр.ОФ6,5—0,15 по ГОСТ 5017—74 или другого равноценного материала.

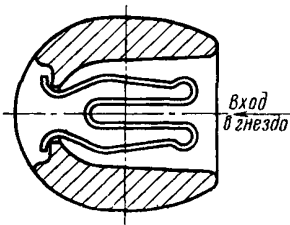
2.3. Замки должны сохранять свою запирающую способность после их перевода из запирающего положения (черт. 5 и 7) в положение предварительной фиксации (черт. 6 и 8) не менее 20 раз при температуре 20°С.



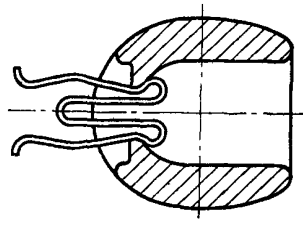
Черт. 5



Черт. 6



Черт. 7



Черт. 8

2.4. Замки должны поставляться комплектно с изоляторами и линейной арматурой.

По требованию потребителя допускается дополнительно поставлять замки без изоляторов и линейной арматуры.

## 3. ПРАВИЛА ПРИЕМКИ

3.1. Правила приемки замков — по ГОСТ 2744—79.

## 4. МЕТОДЫ ИСПЫТАНИЙ

4.1. Методы испытаний замков — по ГОСТ 2744—79.

## **5. УПАКОВКА, МАРКИРОВКА, ТРАНСПОРТИРОВАНИЕ И ХРАНЕНИЕ**

5.1. Упаковка, маркировка, транспортирование и хранение замков — по ГОСТ 13276—79.

## **6. УКАЗАНИЯ ПО ЭКСПЛУАТАЦИИ**

6.1. Замок типа Ш вставляют через отверстие и затем ножи изгибают в соответствии с черт. 1. Затем замок может переходить из запирающего положения (черт. 5) в положение предварительной фиксации (черт. 6).

6.2. Замок типа М вставляют через вход гнезда сферического соединения. Затем замок может переходить из запирающего положения (черт. 7) в положение предварительной фиксации (черт. 8).  
(Измененная редакция, Изм. № 1).

## **7. ГАРАНТИИ ИЗГОТОВИТЕЛЯ**

7.1. Гарантии изготовителя замков — по ГОСТ 13276—79.

---

Редактор *В. С. Бабкина*  
Технический редактор *Л. В. Вейнберг*  
Корректор *В. А. Рякуайте*

Сдано в наб 24.09 81 Подп в печ 19 01 82 0,5 п л 0,39 уч-изд л Тир. 6000 Цена 3 коп

Ордена «Знак Почета» Издательство стандартов, Москва, Д-557, Новопресненский пер., д. 3  
Вильнюсская типография Издательства стандартов, ул. Миндауго, 12/14. Зак. 4509