

ГОСТ 29154—91
(ИСО 1112—74)

МЕЖГОСУДАРСТВЕННЫЙ СТАНДАРТ

**КАМНИ ЧАСОВЫЕ ФУНКЦИОНАЛЬНЫЕ
И НЕФУНКЦИОНАЛЬНЫЕ**

Издание официальное

БЗ 12—2003

ИПК ИЗДАТЕЛЬСТВО СТАНДАРТОВ
Москва

М Е Ж Г О С У Д А Р С Т В Е Н Н Ы Й С Т А Н Д А Р Т**КАМНИ ЧАСОВЫЕ ФУНКЦИОНАЛЬНЫЕ
И НЕФУНКЦИОНАЛЬНЫЕ****ГОСТ
29154—91**

Functional and non-functional jewels

(ИСО 1112—74)МКС 39.040
ОКП 42 8600, 42 8100Дата введения 01.11.92**1. НАЗНАЧЕНИЕ И ОБЛАСТЬ ПРИМЕНЕНИЯ**

Настоящий стандарт включает в себя техническое определение функциональных и нефункциональных часовых камней часового механизма.

2. ОПРЕДЕЛЕНИЕ

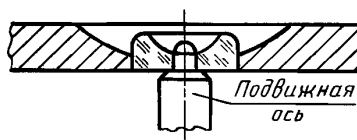
Часовой камень может быть натуральным или синтетическим. Часовой камень называется функциональным только в том случае, если он служит для стабилизации трения и уменьшения степени износа контактирующих поверхностей деталей часового механизма.

3. ФУНКЦИОНАЛЬНЫЕ КАМНИ

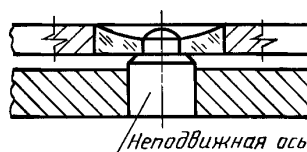
Независимо от формы функциональные камни подразделяют на следующие:

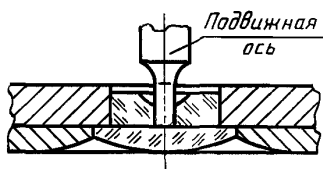
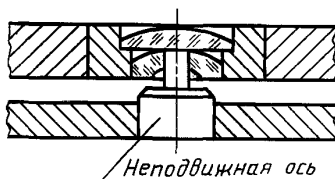
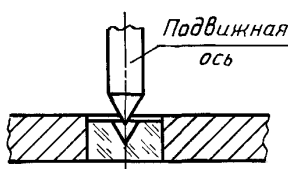
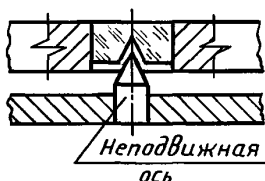
3.1. Камни с отверстиями, служащие в качестве радиальных или осевых опор (или тех и других одновременно)

3.1.1. Неподвижные с подвижной осью



3.1.2. Подвижные с неподвижной осью



3.2. Камни без отверстий, служащие в качестве осевых опор**3.2.1. Неподвижные с подвижной осью****3.2.2. Подвижные с неподвижной осью****3.3. Камни с коническими выемками, служащие в качестве радиальных и осевых опор****3.3.1. Неподвижные с подвижной осью****3.3.2. Подвижные с неподвижной осью**

3.4. Камни, предназначенные для передачи силы или движения, или того и другого одновременно, например камни, используемые для поддержания колебательной системы.

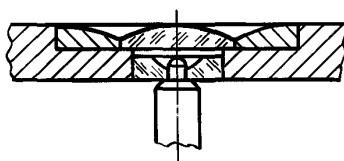
3.5. Узлы, включающие в себя несколько камней, как например шариковые подшипники или соединительная муфта для механизма автоподзавода часов. Каждый узел должен рассматриваться как один функциональный камень в описании и маркировке прибора (см. разд. 5).

4. НЕФУНКЦИОНАЛЬНЫЕ КАМНИ

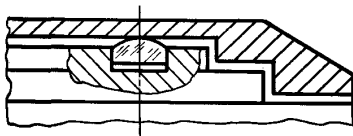
Все камни, не отвечающие требованиям разд. 2 и 3, следует рассматривать как нефункциональные.

4.1. Камни, служащие для украшения

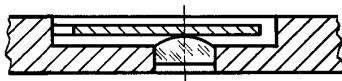
4.2. Камни, закрывающие камневые отверстия, но служащие в качестве осевой опоры (например масленка, пылезащитное устройство).



4.3. Камни, служащие опорой подвижных деталей, например часовое колесо, передаточное колесо и т. д.



4.4. Камни, служащие для ограничения случайных перемещений колеблющейся массы или являющиеся опорой для числовых и календарных дисков и т. д.



5. ОПИСАНИЕ И МАРКИРОВКА

При описании характеристик часовых механизмов в инструкциях и рекламных проспектах и при их маркировке должно быть указано только число функциональных камней и узлов функциональных камней (см. разд. 3.5).

ИНФОРМАЦИОННЫЕ ДАННЫЕ

1. РАЗРАБОТАН И ВНЕСЕН Техническим комитетом по стандартизации ТК 6 «Часовое дело»
2. УТВЕРЖДЕН И ВВЕДЕН В ДЕЙСТВИЕ Постановлением Комитета стандартизации и метрологии СССР от 10.12.91 № 1908

Стандарт разработан методом прямого применения ИСО 1112—74 «Камни часовые функциональные и нефункциональные» и полностью ему соответствует

3. ВВЕДЕН ВПЕРВЫЕ
4. ПЕРЕИЗДАНИЕ. Август 2004 г.

Редактор *О.В. Гелемеева*
Технический редактор *О.Н. Власова*
Корректор *М.В. Бучная*
Компьютерная верстка *Е.Н. Мартымяновой*

Изд. лиц. № 02354 от 14.07.2000. Сдано в набор 12.08.2004. Подписано в печать 22.09.2004. Усл. печ. л. 0,47.
Уч.-изд. л. 0,30. Тираж 63 экз. С 3965. Зак. 821.

ИПК Издательство стандартов, 107076 Москва, Колодезный пер., 14.
<http://www.standards.ru> e-mail: info@standards.ru
Набрано в Издательстве на ПЭВМ
Отпечатано в филиале ИПК Издательство стандартов — тип. «Московский печатник», 105062 Москва, Лялин пер., 6.
Плр № 080102