

**ГОСУДАРСТВЕННЫЙ СТАНДАРТ СОЮЗА ССР**

Сборочные единицы и детали трубопроводов  
**ЛИНЗЫ С ДВУМЯ ОТВОДАМИ И ФЛАНЦАМИ**

НА  $P_v$  св. 10 до 40 МПа

(св. 100 до 400 кгс/см<sup>2</sup>)

Конструкция и размеры

Assembly units and pipeline parts.

Flanged lenses with two arms

for  $P_{ном}$  9,81—40 МПа (100—400 kgf/cm<sup>2</sup>).

Construction and dimensions

ГОСТ

22809—83

ОКП 36 4700

Дата введения 01.01.85

1. Настоящий стандарт распространяется на линзы с двумя отводами с резьбовыми фланцами для трубопроводов с линзовым уплотнением, применяемых на предприятиях отраслей нефтехимической промышленности и для производства минеральных удобрений, на  $P_v$  св. 10 до 40 МПа (св. 100 до 400 кгс/см<sup>2</sup>) и  $D_y \times D'_y$  от 25×6 до 80×15 мм, из аустенитной нержавеющей стали при температуре среды от минус 50 до плюс 510 °С.

2. Конструкция и размеры линз должны соответствовать указанным на черт. 1, 2 и в таблице.

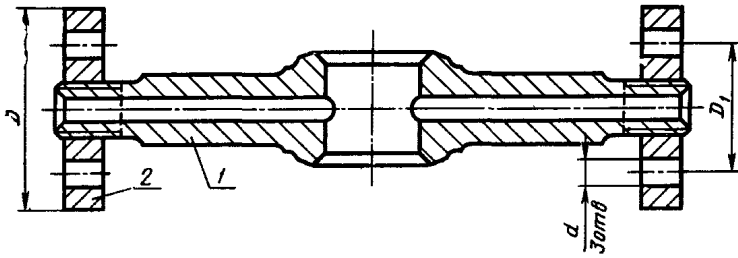
1, 2. (Измененная редакция, Изм. № 1).

3. Присоединительные резьбовые концы — по ГОСТ 9400—81.

4. Технические требования — по ГОСТ 22790—89.

Издание официальное

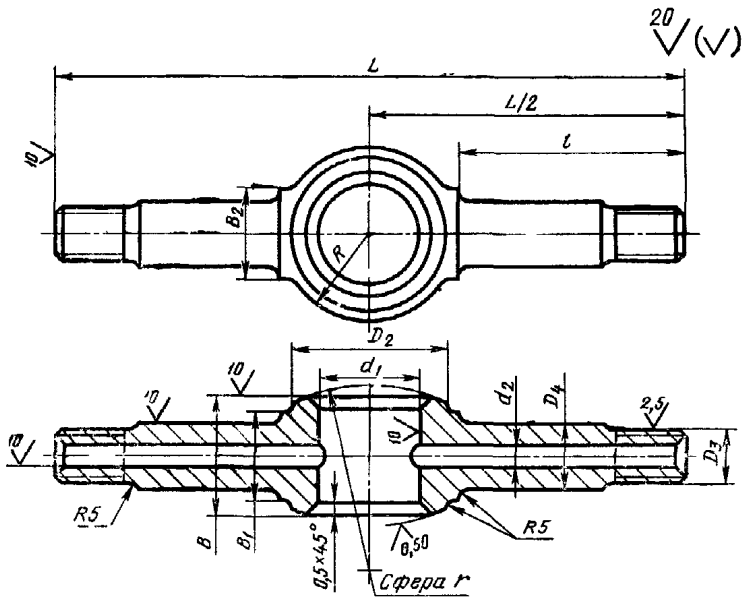
Настоящий стандарт не может быть полностью или частично воспроизведен, тиражирован и распространен без разрешения Госстандарта СССР



1 — линза с двумя отводами; 2 — фланец по ГОСТ 9399—81

Черт. 1

Поз. 1. Линза с двумя отводами



Черт. 2

## Размеры в мм

Условные проходы $D_y \times D_x^y$	Исполнение детали	D	D <sub>1</sub>	d	D <sub>2</sub>	D <sub>3</sub>	D <sub>4</sub>	d <sub>1</sub>	d <sub>2</sub>	L	l	B	B <sub>1</sub>	B <sub>2</sub>	r		R	Масса ленты с фланцами, кг, не более
															Номинал.	Пред. откл.		
25×6	2	70	42	16	40	M16×1,5	18	25	6	200	80	40	30	35	45	±0,3	22,5	1,4
	4									220							27,5	1,5
25×10	2	95	60	18	50	M24×2	26	10	240	100	50	35	28	45	±0,3	22,5	3,0	
	4						25									260		27,5
25×15	2	105	68			M33×2	35	15	240		50	35				22,5	3,8	
32×6	2	70	42	16	50	M16×1,5	18	32	6	220	80	40	28	45	60	±0,4	30,0	1,7
	4									250							90	32,5
32×10	2	95	60	18	58	M24×2	25	10	260	100	50	38	45	73	±0,4	30,0	3,0	
	4															290		110
32×15	2	105	68			M33×2	35	15	260	100	50	38				30,0	4,1	
40×6	2	70	42	16	58	M16×1,5	18	40	6	250	90	45	30	40	73	±0,4	32,5	1,7
	4									280							100	42,5
40×10	2	95	60	18	58	M24×2	25	10	290	110	45	28	45	73	±0,4	32,5	3,3	
	4															320	120	45

## Размеры в мм

Условные проходы, $D_y \times D_y$	Исполнение детали	$D$	$D_1$	$d$	$D_2$	$D_3$	$D_4$	$d_1$	$d_2$	$L$	$l$	$B$	$B_1$	$B_2$	$r$		$R$	Масса линзы с фланцами, кг, не более
															Номин.	Пред. откл.		
50×6	2	70	42	16		M16×1,5	18		6	280	95	45	30				42,5	3,2
	4									310	90	50					60,0	3,5
50×10	2	95	60	18	76	M24×2	25	60	10	320	115	45				98	42,5	
	4									350	110	50					60,0	
50×15	2	105	68			M33×2	35		15	320	115	55	40	50		±0,4	42,5	4,7
	4									350	110	60					60,0	6,5
65×6	2	70	42	16		M16×1,5	18		6	310	95	50	30				50,0	2,6
	4									340	100						65,0	4,0
65×10	2	95	60	18	92	M24×2	25	70	10	350	120					115	50,0	
	4									380							66,0	
65×15	2	105	68			M33×2	35		15	350		60	40				50,0	5,3
	4									380							66,0	7,2

## Размеры в мм

Продолжение

Условные проходы, $D_y \times D'_y$	Исполнение детали	$D$	$D_1$	$d$	$D_3$	$D_2$	$D_4$	$d_1$	$d_2$	$L$	$l$	$B$	$B_1$	$B_2$	$r$		$R$	Масса линзы с фланцами, кг, не более
															Номин.	Пред. откл.		
80×6	2	70	42	16		M16×1,5	18		6	340	100	50					62,5	3,3
	4										105	55					77,5	5,1
80×10	2	95	60	18	120	M24×2	25	90	10	380	120	50	30	50	140	±0,5	62,5	4,7
	4									420	125	55					77,5	6,5
80×15	2	105	68	18		M33×2	35		15	380	120	60	40				62,5	6,1
	4									420	125	65					77,5	8,4

Пример условного обозначения линзы с двумя отводами с фланцами исполнения 4,  $D_y$  25 мм и  $D'_y$  6 мм, на условное давление  $P_y$  40 МПа согласно табл. 1 ГОСТ 22790—89, из стали марки 12X18H10T:

Линза с двумя отводами 4—25×6—40—12X18H10T—ГОСТ 22809—83

**ИНФОРМАЦИОННЫЕ ДАННЫЕ**

**1. РАЗРАБОТАН И ВНЕСЕН** Министерством химического и нефтяного машиностроения

**РАЗРАБОТЧИКИ**

**Б. И. Вагайцев** (руководитель темы); **М. И. Миль**; **Е. Я. Нейман**; **А. П. Корчагин**, канд. техн. наук; **А. Д. Головнев**

**2. УТВЕРЖДЕН И ВВЕДЕН В ДЕЙСТВИЕ** Постановлением Государственного комитета СССР по стандартам от 25.11.83 № 5520

**3. Срок проверки — 1993 г.**

**4. ВЗАМЕН ГОСТ 22809—77**

**5. ССЫЛОЧНЫЕ НОРМАТИВНО-ТЕХНИЧЕСКИЕ ДОКУМЕНТЫ**

Обозначение НТД, на который дана ссылка	Номер пункта
ГОСТ 9399—81	2
ГОСТ 9400—81	3
ГОСТ 22790—89	4

**6. Переиздание (июль 1991 г.) с Изменением № 1, утвержденным в декабре 1988 г.**

**7. Ограничение срока действия снято** Постановлением Государственного комитета СССР по стандартам от 23.12.88 г. № 4517