



**ГОСУДАРСТВЕННЫЙ СТАНДАРТ  
СОЮЗА ССР**

---

**МАШИНЫ НАПОЛЬНОГО ТРАНСПОРТА.  
ПЛИТЫ ГРУЗОВЫЕ. ВИЛЫ**

**ПРИСОЕДИНИТЕЛЬНЫЕ РАЗМЕРЫ**

**ГОСТ 22172—76**

**Издание официальное**

**ГОСУДАРСТВЕННЫЙ КОМИТЕТ СТАНДАРТОВ  
СОВЕТА МИНИСТРОВ СССР  
Москва**

**РАЗРАБОТАН** Всесоюзным научно-исследовательским, проектно-конструкторским и технологическим институтом безрельсового электрифицированного транспорта (ВНИИЭЛЕКТРОТРАНСПОРТ)

Зам. директора В. Ф. Бондарев  
Руководитель темы Г. И. Кузина  
Исполнитель Л. С. Степанова

**ВНЕСЕН** Министерством электротехнической промышленности СССР

Зам. министра Ю. А. Никитин

**ПОДГОТОВЛЕН К УТВЕРЖДЕНИЮ** Всесоюзным научно-исследовательским институтом по нормализации в машиностроении (ВНИИНМАШ)

И. о. директора Н. Н. Герасимов

**УТВЕРЖДЕН И ВВЕДЕН В ДЕЙСТВИЕ** Постановлением Государственного комитета стандартов Совета Министров СССР 24 сентября 1976 г. № 2188

**МАШИНЫ НАПОЛЬНОГО ТРАНСПОРТА.  
ПЛИТЫ ГРУЗОВЫЕ. ВИЛЫ****Присоединительные размеры**

Floor-mounted transport machines.  
Load plates. Fork. Conpling dimensions

**ГОСТ  
22172—76**

Постановлением Государственного комитета стандартов Совета Министров СССР от 24 сентября 1976 г. № 2188 срок действия установлен

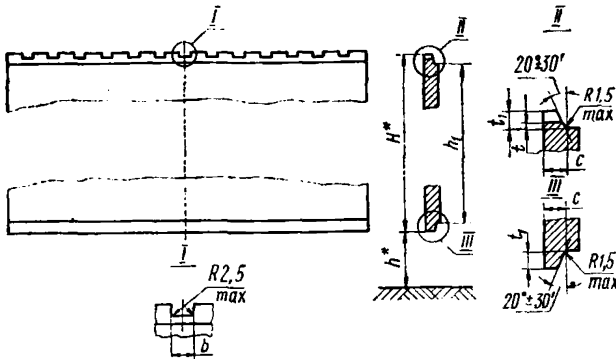
с 01.01. 1979 г.  
до 01.01. 1984 г.

**Несоблюдение стандарта преследуется по закону**

1. Настоящий стандарт устанавливает присоединительные размеры грузовых плит и вилок машин напольного транспорта общего назначения.

Стандарт соответствует рекомендациям СЭВ по стандартизации РС 3403—72 и РС 3404—72 в частях, касающихся присоединительных размеров плит и вилок.

2. Присоединительные размеры грузовых плит должны соответствовать указанным на черт. 1 и в табл. 1; вилок — на черт. 2 и в табл. 2.



Черт. 1

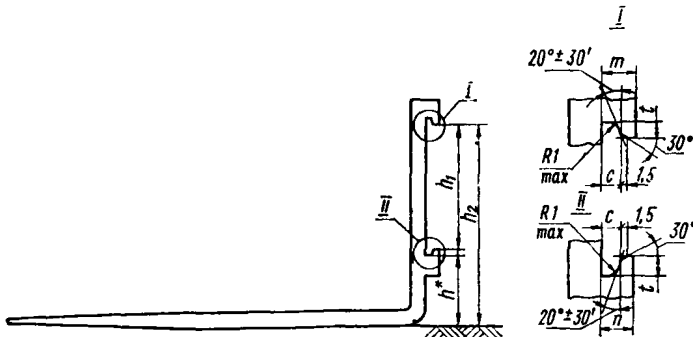
\* Размеры для справок

Примечание. Чертеж не определяет конструкции плит.

Размеры в мм

Таблица 1

| Грузоподъемность машин,<br>кг | h          |            | H   | h <sub>1</sub><br>(пред.<br>откл.<br>-1,5) | t<br>(пред.<br>откл.<br>+1,5) | t <sub>1</sub><br>(пред.<br>откл.<br>-1,5) | b<br>(пред.<br>откл.<br>±0,8) | C<br>(пред.<br>откл.<br>-1) |
|-------------------------------|------------|------------|-----|--|-------------------------------|--|-------------------------------|-----------------------------|
|                               | 1-й<br>ряд | 2-й<br>ряд |     |  |                               |  |                               |                             |
| До 1000                       | 76         | 114        | 331 | 305  | 5,0                           | 13   | 16                            | 16,0                        |
| От 1000 до 2500 вкл.          |            | 152        | 407 | 381  |                               |  |                               |                             |
| Св. 2500 до 5000              |            | 203        | 508 | 476  | 6,5                           | 16   | 19                            |                             |
| От 5000 до 6300 вкл.          | 127        | 254        | 635 | 597  | 8,0                           | 19   |                               | 25,5                        |



Черт. 2

\* Размеры для справок

Примечания:

1. Чертеж не определяет конструкции вил.
2. Вместо фасок допускаются закругления радиусом равным 1,5 мм.

Размеры в мм

Таблица 2

| Грузоподъемность машин, кг | h       |         | h <sub>1</sub> (пред. откл. +1,5) | h <sub>2</sub> (пред. откл. ±3) |         | f, мм менее | C (пред. откл. +1) | m        | n  |
|----------------------------|---------|---------|-----------------------------------|---------------------------------|---------|-------------|--------------------|----------|----|
|                            | 1-й ряд | 2-й ряд |                                   | 1-й ряд                         | 2-й ряд |             |                    | не более |    |
|                            | До 1000 | 76      | 114                               | 307                             | 394     | 432         | 14                 | 17,5     | 28 |
| От 1000 до 2500 вкл.       | 152     |         | 383                               | 470                             | 546     | 31          |                    |          | 29 |
| Св. 2500 до 5000           | 203     |         | 478                               | 568                             | 695     | 17          | 23,0               | 40       | 38 |
| От 5000 до 6300 вкл.       | 127     | 254     | 599                               | 743                             | 870     | 20          | 27,0               | 47       | 45 |

Примечания: 1. Присоединительные размеры для плит и вилок машин грузоподъемностью до 1000 кг включительно — рекомендуемые.

2. При выборе плит и вилок 1-й ряд следует предпочитать 2-му.

3. Наибольшее расстояние от центра тяжести номинального груза до спинки вилок — 600 мм.

Редактор *Е. З. Усокина*  
 Технический редактор *В. Н. Солдатова*  
 Корректор *М. Н. Гринвальд*

Сдано в набор 19.10.76 Подп. в печ. 30.11.76 0,375 п. л. 0,16 уч.-изд. л. Тир. 8000 Цена 3 коп

Ордена «Знак Почета» Издательство стандартов, Москва, Д-557, Новопроспектский пер., 3  
 Калужская типография стандартов, ул. Московская, 256. Зак. 2670