



ГОСУДАРСТВЕННЫЕ СТАНДАРТЫ  
СОЮЗА ССР

---

**ПЛИТЫ МОДЕЛЬНЫЕ СО СМЕННЫМИ  
ДЕРЕВЯННЫМИ ВКЛАДЫШАМИ  
ДЛЯ ВСТРЯХИВАЮЩИХ ФОРМОВОЧНЫХ  
ЛИТЕЙНЫХ МАШИН**

**КОНСТРУКЦИЯ И РАЗМЕРЫ**

**ГОСТ 20146-74—ГОСТ 20175-74**

Издание официальное

Цена 82 коп.

ГОСУДАРСТВЕННЫЙ КОМИТЕТ СТАНДАРТОВ  
СОВЕТА МИНИСТРОВ СССР  
Москва

ПЛИТЫ МОДЕЛЬНЫЕ СО СМЕННЫМИ  
ДЕРЕВЯННЫМИ ВКЛАДЫШАМИ  
ДЛЯ ВСТРЯХИВАЮЩИХ ФОРМОВОЧНЫХ  
ЛИТЕЙНЫХ МАШИН

КОНСТРУКЦИЯ И РАЗМЕРЫ

ГОСТ 20146-74—ГОСТ 20175-74

Издание официальное

**РАЗРАБОТАНЫ** Всесоюзным проектно-технологическим институтом литейного производства  
**(ВПТИлитпром)**

Директор Ясковский И. Г.  
Руководитель темы Химчук Б. Г.  
Исполнитель Бритов П. А.

**ВНЕСЕНЫ** Министерством станкостроительной и инструментальной промышленности СССР

Зам. Министра Чебураков М. Н.

**ПОДГОТОВЛЕНЫ К УТВЕРЖДЕНИЮ** Всесоюзным научно-исследовательским институтом по нормализации в машиностроении **(ВНИИНМАШ)**

Директор Верченко В. Р.

**УТВЕРЖДЕНЫ И ВВЕДЕНЫ В ДЕЙСТВИЕ** Постановлением Государственного комитета стандартов Совета Министров СССР от 28 августа 1974 г. № 2067



|               |  |     |
|---------------|--|-----|
| ГОСТ 20167—74 | Вкладыши деревянные сменные глубокие длиной от 406 до 806 мм, шириной от 306 до 706 мм для модельных плит. Конструкция и размеры . . . . . | 86  |
| ГОСТ 20168—74 | Вкладыши деревянные сменные длиной от 1006 до 2006 мм, шириной от 806 до 1606 мм для модельных плит. Конструкция и размеры . . . . .       | 91  |
| ГОСТ 20169—74 | Вкладыши деревянные сменные длиной от 1006 до 1206 мм, шириной от 806 до 1006 мм для модельных плит. Конструкция и размеры . . . . .       | 97  |
| ГОСТ 20170—74 | Вкладыши деревянные сменные длиной от 2506 до 2606 мм, шириной от 1606 до 2006 мм для модельных плит. Конструкция и размеры . . . . .      | 103 |
| ГОСТ 20171—74 | Вкладыши деревянные сменные длиной 1006 мм, шириной 606 мм для модельных плит. Конструкция и размеры . . . . .                             | 109 |
| ГОСТ 20172—74 | Штыри контрольные для модельных плит. Конструкция и размеры . . . . .  | 115 |
| ГОСТ 20173—74 | Пластины фиксирующие для деревянных вкладышей. Конструкция и размеры . . . . .   | 117 |
| ГОСТ 20174—74 | Пластины подъема для деревянных вкладышей. Конструкция и размеры . . . . .   | 119 |
| ГОСТ 20175—74 | Пластины опорные для деревянных вкладышей. Конструкция и размеры . . . . .   | 122 |

**ПЛИТЫ МОДЕЛЬНЫЕ СО СМЕННЫМИ МЕЛКИМИ ДЕРЕВЯННЫМИ  
ВКЛАДЫШАМИ ДЛЯ ОПОК РАЗМЕРАМИ В СВЕТУ 400×300 мм,  
450×350 мм, 500×400 мм НА ФОРМОВОЧНЫЕ ЛИТЕЙНЫЕ  
МАШИНЫ БЕЗ ПОВОРОТА ПОЛУФОРМЫ С ДОПРЕССОВКОЙ**

**ГОСТ  
20146—74**

**Конструкция и размеры**

Pattern plates with shallow changeable wooden inserts for moulding boxes having inside dimensions 400×300 mm, 450×350 mm, 500×400 mm for moulding foundry machines without turn of half mould with squeezing. Design and dimensions

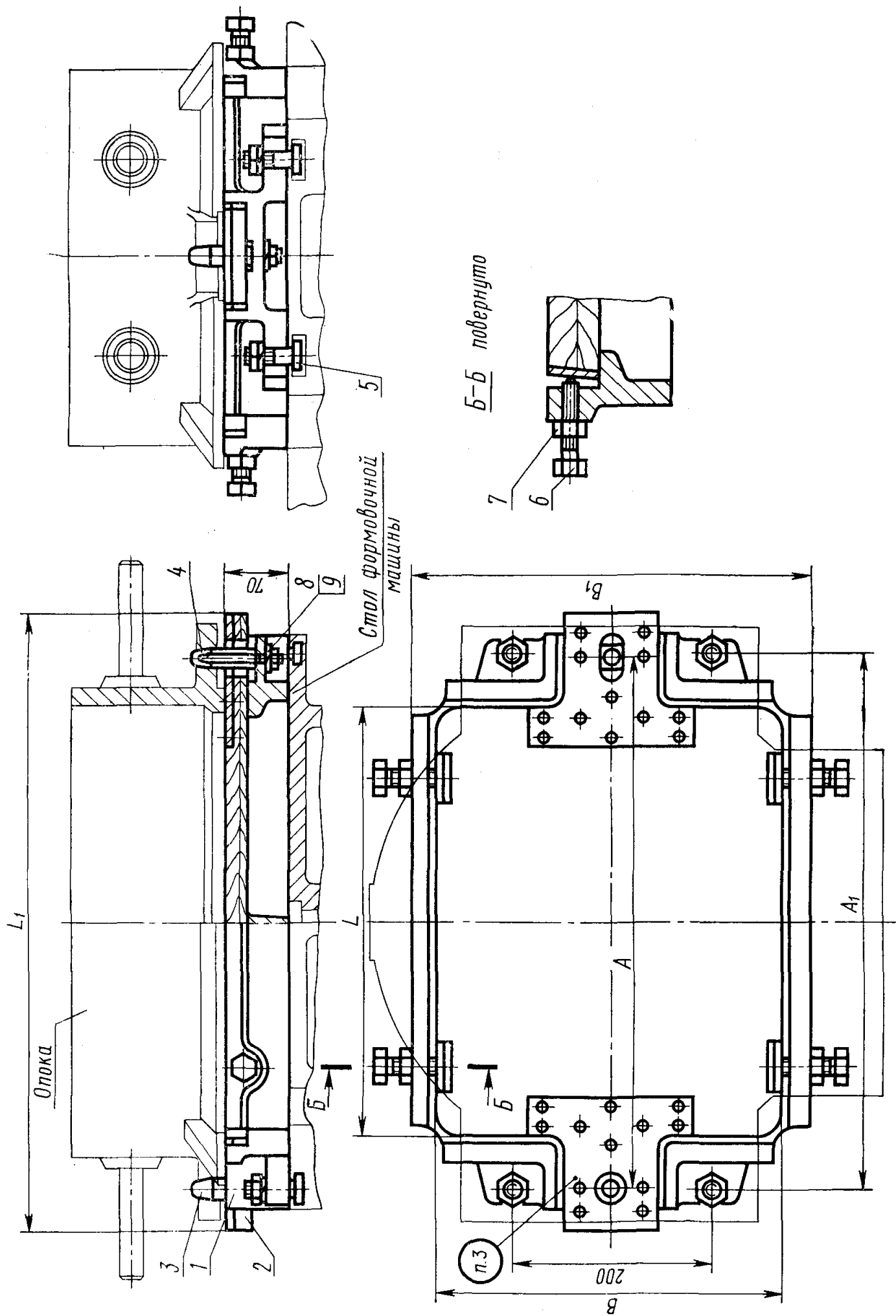
**Взамен  
МН 1884—61**

Постановлением Государственного комитета стандартов Совета Министров СССР от 27 августа 1974 г. № 2067 срок действия установлен

**с 01.07 1975 г.  
до 01.07 1980 г.**

**Несоблюдение стандарта преследуется по закону**

1. Конструкция и размеры модельных плит должны соответствовать указанным на чертеже и в таблице.



1—рама по таблице; 2—вкладыш по таблице; 3—штырь центрирующий 0290-2502 по ГОСТ 20122—74 (кол. 1); 4—штырь направляющий 0290-2552 по ГОСТ 20123—74 (кол. 1); 5—болт М12×50.66.05 по ГОСТ 7808—70 (кол. 4); 6—винт 7006-0912 по ГОСТ 13434—68 (кол. 4); 7—гайка М10.6.05 по ГОСТ 5927—70 (кол. 4); 8—гайка М12.6.05 по ГОСТ 5927—70 (кол. 6); 9—шайба 12.65Г.05 по ГОСТ 6402—70 (кол. 6).

## Размеры в мм

| Обозначение модельных плит | Применяемость | Размер опок в свету | L   | L <sub>1</sub> | B   | B <sub>1</sub> | A (пред. откл. ±0,2) | A <sub>1</sub> (пред. откл. ±1) | Теоретическая масса, кг | Обозначения                          |   |
|----------------------------|---------------|---------------------|-----|----------------|-----|----------------|----------------------|---------------------------------|-------------------------|--------------------------------------|---|
|                            |               |                     |     |                |     |                |                      |                                 |                         | Поз. 1. Рама по ГОСТ 20085—74 Кол. 1 | Поз. 2. Вкладыш по ГОСТ 20151—74 Кол. 1 |
| 0280-2505                  |               | 400×300             | 406 | 600            | 306 | 350            | 500                  | 500                             | 32                      | 0280 0071/001                        | 0280-2611                               |
| 0280-2501                  |               | 450×350             | 456 | 650            | 356 | 400            | 550                  | 540                             | 35                      | 0280-0072/001                        | 0280-2601                               |
| 0280-2503                  |               | 500×400             | 506 | 700            | 406 | 450            | 600                  | 570                             | 38                      | 0280-0073/001                        | 0280-2603                               |

Пример условного обозначения модельной плиты размером  $L=406$  мм:

*Плита модельная 0280-2505 ГОСТ 20146—74*

2. Допускается применение рамы (поз. 1) по ГОСТ 20102—74.
3. Маркировать: обозначение модельной плиты и товарный знак предприятия-изготовителя.
4. Технические требования — по ГОСТ 20131—74.



**Изменение № 1 ГОСТ 20146—74 Плиты модельные со сменными мелкими деревянными вкладышами для опок размерами в свету 400×300 мм, 450×350 мм, 500×400 мм на формовочные литейные машины без поворота полуформы с допрессовкой. Конструкция и размеры**

Постановлением Государственного комитета СССР по стандартам от 09.02.82 № 508 срок введения установлен

с 01.05.82

Пункт 1. Таблица. Заменить наименование графы: «Теоретическая масса, кг» на «Масса, кг, не более».

*(Продолжение см. стр. 74)*

*(Продолжение изменения к ГОСТ 20146—74)*

Пункт 4. Заменить ссылку: ГОСТ 20131—74 на ГОСТ 20131—80.

(ИУС № 5 1982 г.)

**Изменение № 2 ГОСТ 20146—74 Плиты модельные со сменными мелкими деревянными вкладышами для опок размерами в свету 400×300 мм, 450×350 мм, 500×400 мм на формовочные литейные машины без поворота полуформы с допрессовкой. Конструкция и размеры**

**Утверждено и введено в действие Постановлением Государственного комитета СССР по стандартам от 17.12.87 № 4616**

**Дата введения 01.06.88**

Под наименованием стандарта проставить код: ОКСТУ 3969.

*(Продолжение см. с. 120)*

*(Продолжение изменения к ГОСТ 20146—74)*

Пункт 1. Чертеж. Заменить обозначения болтов и гаек: M12×50.6.05 на M12—6g×50.6.05; M10.6.05 на M10—6H.6.05; M12.6.05 на M12—6H.6.05.

Пункт 4. Заменить слово: «требования» на «условия».

(ИУС № 3 1988 г.)