

**ПЛИТЫ МОДЕЛЬНЫЕ СТАЛЬНЫЕ ДЛЯ ОПОК РАЗМЕРАМИ В СВЕТУ  
2600×1600 мм НА ФОРМОВОЧНЫЕ ЛИТЕЙНЫЕ МАШИНЫ  
С ПОВОРОТОМ ПОЛУФОРМЫ БЕЗ ДОПРЕССОВКИ**

**Конструкция и размеры**

Steel pattern plates for moulding boxes having inside dimensions 2600×1600 mm  
for moulding foundry machines with turn of half mould without squeezing.  
Design and dimensions

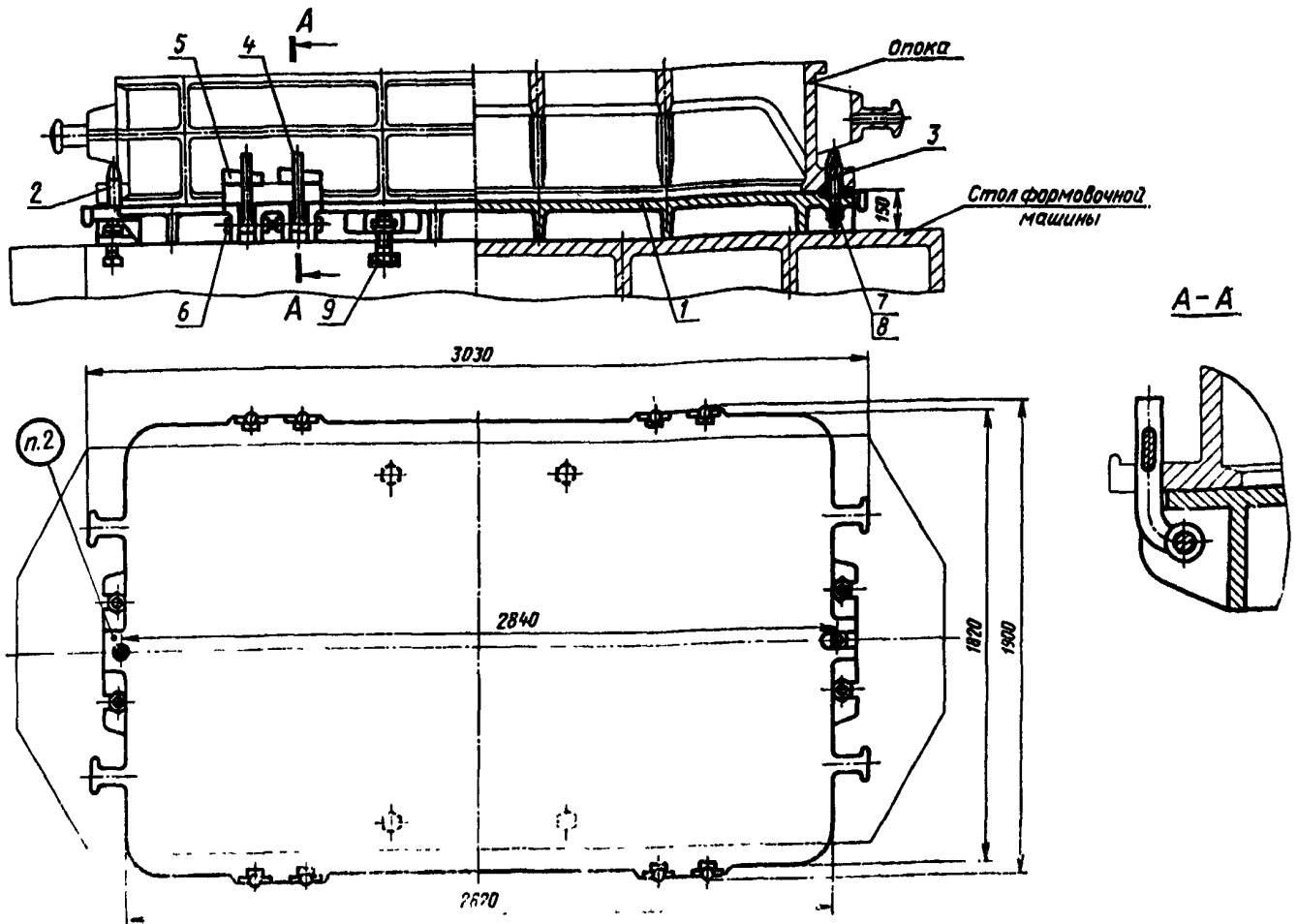
**ГОСТ  
20120—74**

Постановлением Государственного комитета стандартов Совета Министров СССР от 21 августа 1974 г. № 2023 срок  
действия установлен с 01.01 1976 г.

до 01.01 1981 г.

**Несоблюдение стандарта преследуется по закону**

1. Конструкция и размеры модельных плит должны соответствовать указанным на черт. 1.



Теоретическая масса — 1223 кг

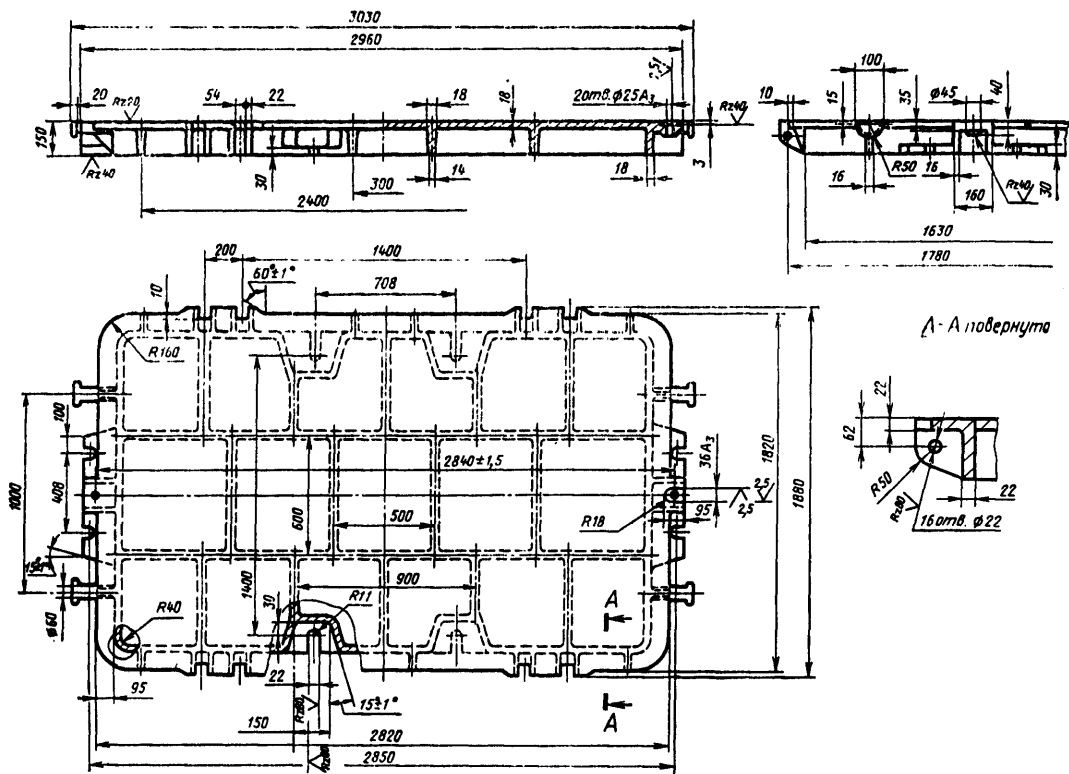
1—плита 0280-2039/001 (кол. 1); 2—штырь центрирующий 0290-2508 по ГОСТ 20122—74 (кол. 1); 3—штырь направляющий 0290-2568 по ГОСТ 20123—74 (кол. 1); 4—штырь откидной 0290-2032 по ГОСТ 20128—74 (кол. 8); 5—клин крепежный 0290-0614 по ГОСТ 19391—74 (кол. 8); 6—болт М20×120.66.05 по ГОСТ 7808—70 (кол. 8); 7—шайба 20.65Г.05 по ГОСТ 6402 70 (кол. 10); 8—гайка М20×05 по ГОСТ 5927—70 (кол. 10); 9 болт М20×100.00.05 по ГОСТ 7808 70 (кол. 8)

Черт. 1

Условное обозначение модельной плиты:

*Плита модельная 0280-2039 ГОСТ 20120—74*

2. Маркировать: обозначение модельной плиты и товарный знак предприятия-изготовителя.
3. Конструкция и размеры плит (поз. 1) должны соответствовать указанным на черт. 2.



A-A повернута

Теоретическая масса — 1210 кг

Черт. 2

Условное обозначение плиты:

Плита 0280-2039/001 ГОСТ 20120—74

4. Неуказанные радиусы 8—10 мм.
5. Технические требования — по ГОСТ 20131—74.

**Изменение № 1 ГОСТ 20120—74 Плиты модельные стальные для опок размерами в свету 2600×1600 мм на формовочные литейные машины с поворотом толлуформы без допрессовки. Конструкция и размеры**

**Установлением Государственного комитета СССР по стандартам от 02.06.81 № 2772 срок введения установлен**

**с 01.10.81**

Пункт 1. Чертеж 1. Подрисуночная подпись. Заменить обозначение болта (поз. 9): M20×100.66.05 по ГОСТ 7808—70 на 7002—2593 по ГОСТ 13152—67; заменить обозначение клина (поз. 5): 0290—0614 на 0292—0614.

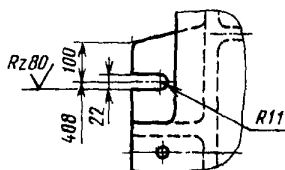
Пункты 1, 3. Чертежи 1, 2. Заменить слова: «Теоретическая масса» на «Масса, не более».

Пункт 3. Чертеж 2. Заменить обозначение: A<sub>3</sub> на H8;

*(Продолжение см. стр. 112)*

(Продолжение изменения к ГОСТ 20120—7

вид сверху дополнить, как указано на чертеже:



Пункт 5. Заменить ссылку: ГОСТ 20131—74 на ГОСТ 20131—80.

(ИУС № 8 1981 г.)