



**ГОСУДАРСТВЕННЫЕ СТАНДАРТЫ  
СОЮЗА ССР**

---

**ДЕРЖАВКИ ДЛЯ КРЕПЛЕНИЯ  
РЕЗЦОВ И ЗАЖИМНЫХ ВТУЛОК  
К ТОКАРНО-РЕВОЛЬВЕРНЫМ  
СТАНКАМ И АВТОМАТАМ**

**ГОСТ 18071-72—ГОСТ 18076-72**

**Издание официальное**

**ГОСУДАРСТВЕННЫЙ КОМИТЕТ СССР ПО СТАНДАРТАМ  
Москва**

ГОСУДАРСТВЕННЫЕ СТАНДАРТЫ  
СОЮЗА ССР

ДЕРЖАВКИ ДЛЯ КРЕПЛЕНИЯ  
РЕЗЦОВ И ЗАЖИМНЫХ ВТУЛОК  
К ТОКАРНО-РЕВОЛЬВЕРНЫМ  
СТАНКАМ И АВТОМАТАМ

ГОСТ 18071-72—ГОСТ 18076-72

Издание официальное

МОСКВА — 1982



**ДЕРЖАВКИ СМЕННЫЕ ДЛЯ ПРЯМОГО КРЕПЛЕНИЯ  
РЕЗЦОВ К ТОКАРНО-РЕВОЛЬВЕРНЫМ АВТОМАТАМ**
**Конструкция и размеры**

Changeable arbors for the straight fixing  
of cutters for turret automatics.  
Design and dimensions

**ГОСТ  
18071-72\***
**Взамен  
МН 1212-60**

Постановлением Государственного комитета стандартов Совета Министров СССР  
от 28 июля 1972 г. № 1520 срок введения установлен

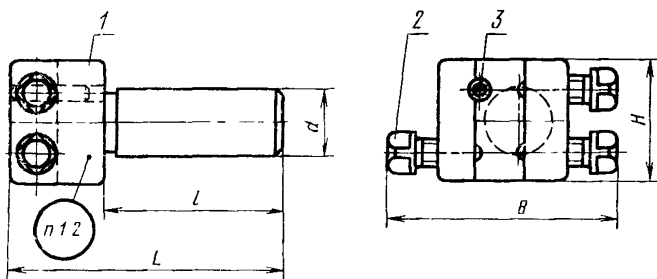
с 01.07 1973 г.

**Несоблюдение стандарта преследуется по закону**

Стандарт соответствует рекомендации СЭВ по стандартизации  
РС 2306-69.

**1. КОНСТРУКЦИЯ И РАЗМЕРЫ ДЕРЖАВОК**

1.1. Конструкция и размеры державок должны соответствовать  
указанным на черт. 1 и в табл. 1.



Размеры для справок.

Черт. 1



Размеры в мм

Таблица 1

| Обозначение державок | Применяемость | $d$ | $L$ | $B$ | $H$ | $l$   | Сечение резца ( $H \times B$ ) | Масса, кг $\approx$ |
|----------------------|---------------|-----|-----|-----|-----|-------|--------------------------------|---------------------|
| 6504-0151            |               | 15  | 50  | 52  | 26  | 30    | 8×8                            | 0,132               |
| 6504-0152            | 60            |     | 40  |     |     | 0,157 |                                |                     |
| 6504-0153            | 80            |     | 60  |     |     | 0,203 |                                |                     |
| 6504-0154            |               | 18  | 65  | 68  | 32  | 40    | 10×10                          | 0,265               |
| 6504-0155            | 85            |     | 60  |     |     | 0,305 |                                |                     |
| 6504-0156            | 100           |     | 75  |     |     | 0,335 |                                |                     |
| 6504-0157            |               | 18  | 65  | 70  | 36  | 40    | 12×12                          | 0,288               |
| 6504-0158            | 85            |     | 60  |     |     | 0,328 |                                |                     |
| 6504-0159            | 100           |     | 75  |     |     | 0,458 |                                |                     |
| 6504-0160            |               | 25  | 96  | 88  | 50  | 60    | 16×16                          | 0,732               |
| 6504-0161            |               |     | 136 |     |     | 100   |                                | 1,002               |

Размеры в мм

Продолжение табл. 1

| Обозначение державок | Дет. 1<br>Корпус.<br>Кол. 1 | Дет. 2<br>Винт.<br>Кол. 3    | Дет. 3<br>Штифт<br>ГОСТ 3128—70.<br>Кол. 1 |
|----------------------|-----------------------------|------------------------------|--|
|                      | Обозначение                 |                              |  |
| 6504-0151            | 6504-0151/001               | M6×16.88.05<br>ГОСТ 1482—75  | 5т6×20                                     |
| 6504-0152            | 6504-0152/001               |                              |  |
| 6504-0153            | 6504-0153/001               |                              |  |
| 6504-0154            | 6504-0154/001               | M8×20.88.05<br>ГОСТ 1486—75  | 6т6×25                                     |
| 6504-0155            | 6504-0155/001               |                              |  |
| 6504-0156            | 6504-0156/001               |                              |  |
| 6504-0157            | 6504-0157/001               |                              |  |
| 6504-0158            | 6504-0158/001               |                              |  |
| 6504-0159            | 6504-0159/001               | M10×25.88.05<br>ГОСТ 1486—75 | 8т6×36                                     |
| 6504-0160            | 6504-0160/001               |                              |  |
| 6504-0161            | 6504-0161/001               |                              |  |

Пример условного обозначения державки размерами  $d=15$  мм,  $L=50$  мм,  $B=52$  мм:

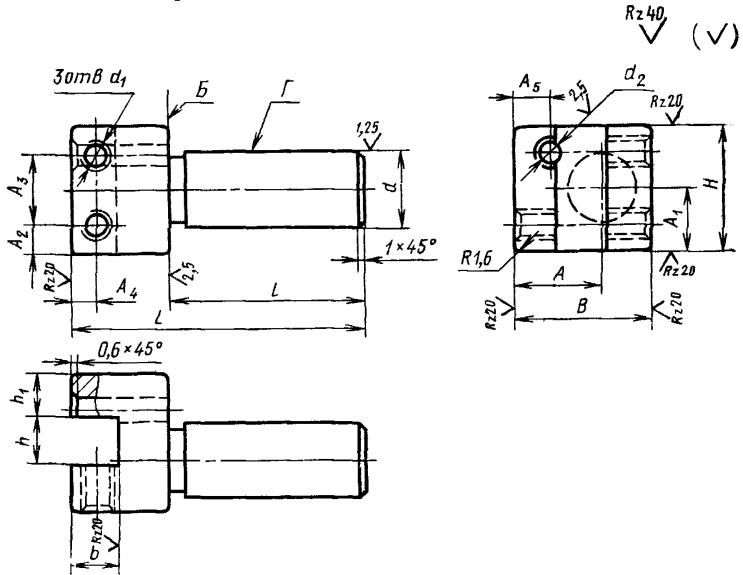
*Державка 6504-0151 ГОСТ 18071—72*

(Измененная редакция, Изм. № 1).

1.2. Маркировать: обозначение и товарный знак предприятия-изготовителя.

## 2. КОНСТРУКЦИЯ И РАЗМЕРЫ КОРПУСОВ [деталь 1]

2.1. Конструкция и размеры корпусов должны соответствовать указанным на черт. 2 и в табл. 2.



Черт. 2

Таблица 2

Размеры в мм

| Обозначение корпусов | $d$<br>(пред откл по $h_5$ ) | $L$ | $B$ | $H$ | $l$ | $A$ | $A_1$ | $A_2$ |    |    |    |
|----------------------|------------------------------|-----|-----|-----|-----|-----|-------|-------|----|----|----|
| 6504-0151/001        | 15                           | 50  | 30  | 26  | 30  | 19  | 12    | 6     |    |    |    |
| 6504-0152/001        |                              | 60  |     |     | 40  |     |       |       |    |    |    |
| 6504-0153/001        |                              | 80  |     |     | 60  |     |       |       |    |    |    |
| 6504-0154/001        | 18                           | 65  | 38  | 32  | 40  | 24  | 14    | 7     |    |    |    |
| 6504-0155/001        |                              | 85  |     |     | 60  |     |       |       |    |    |    |
| 6504-0156/001        |                              | 100 |     |     | 75  |     |       |       |    |    |    |
| 6504-0157/001        |                              | 65  |     |     | 40  |     |       |       |    |    |    |
| 6504-0158/001        |                              | 85  |     |     | 60  |     |       |       | 26 | 10 | 8  |
| 6504-0159/001        | 25                           | 100 | 40  | 36  | 75  | 26  | 10    | 8     |    |    |    |
| 6504-0160/001        |                              | 96  |     |     | 60  |     |       |       | 34 | 16 | 10 |
| 6504-0161/001        |                              | 136 |     |     | 100 |     |       |       |    |    |    |

## Размеры в мм

| Обозначение корпусов | $A_2$ | $A_4$ | $A_5$ | $b$ | $d_1$ | $d_2$<br>(пред.<br>откл.<br>по<br>$H_7$ ) | $h$ | $h_1$ | Масса,<br>кг<br>≈ |
|----------------------|-------|-------|-------|-----|-------|---|-----|-------|-------------------|
| 6504-0151/001        |       |       |       |     |       |   |     |       | 0,124             |
| 6504-0152/001        | 14    | 5     | 8     | 9   | M6    | 5   | 12  | 9     | 0,139             |
| 6504-0153/001        |       |       |       |     |       |   |     |       | 0,185             |
| 6504-0154/001        |       |       |       |     |       |   |     |       | 0,256             |
| 6504-0155/001        | 18    | 6     |       | 11  |       |   | 14  |       | 0,296             |
| 6504-0156/001        |       |       | 11    |     | M8    | 6   |     | 12    | 0,326             |
| 6504-0157/001        |       |       |       |     |       |   |     |       | 0,279             |
| 6504-0158/001        | 20    | 7     |       | 14  |       |   | 16  |       | 0,319             |
| 6504-0159/001        |       |       |       |     |       |   |     |       | 0,349             |
| 6504-0160/001        | 30    | 8     | 14    | 16  | M10   | 8   | 22  | 16    | 0,711             |
| 6504-0161/001        |       |       |       |     |       |   |     |       | 0,981             |

Пример условного обозначения корпуса размерами  $d=15$  мм,  $L=50$  мм,  $B=30$  мм:

*Корпус 6504-0151/001 ГОСТ 18071—72*

(Измененная редакция, Изм. № 1).

2.2. Материал — сталь марки 40Х по ГОСТ 4543—71; допускается сталь марки 45 по ГОСТ 1050—74.

2.3. Покрытие—Хим. Окс. прм, кроме поверхностей Б и Г (обозначение покрытия — по ГОСТ 9.073—77).

2.4. Резьба — по СТ СЭВ 182—75. Поле допуска резьбы—7Н по ГОСТ 16093—70.

(Измененная редакция, Изм. № 1).

2.5. Фаски под резьбу — по ГОСТ 10549—63.

2.6. Канавка для выхода шлифовального круга — по ГОСТ 8820—69.

2.7. Остальные технические требования — по ГОСТ 17166—71.