

УДК 621.787.06-233.28:006.354

Группа Г22
1417-0145

ГОСУДАРСТВЕННЫЙ СТАНДАРТ СОЮЗА ССР

**ДЕРЖАВКИ СУППОРТНЫЕ ДЛЯ РОЛИКОВЫХ
ГОЛОВОК НА УСИЛИЯ 1000 и 2000 кгс**

Конструкция и размеры

Support holders for 1000 and 2000 kg force
rolling heads. Construction and dimensions

**ГОСТ
16340-70***

**Взамен
МН 5837-65**

Постановлением Комитета стандартов, мер и измерительных приборов при
Совете Министров СССР от 28 августа 1970 г. № 1351 срок введения установлен
с 01.07 1971 г.

Несоблюдение стандарта преследуется по закону

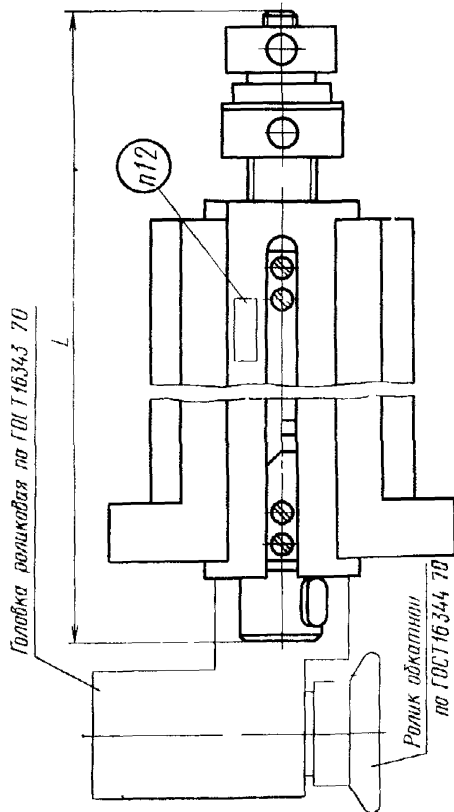
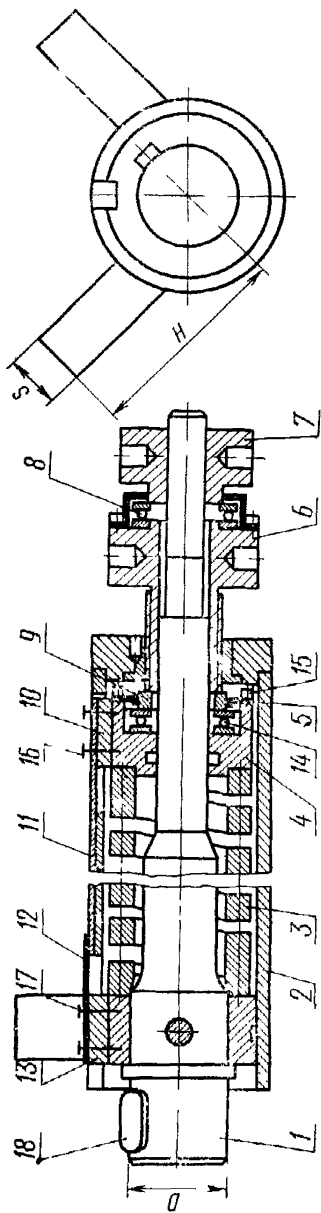
1. КОНСТРУКЦИЯ И РАЗМЕРЫ СУППОРТНЫХ ДЕРЖАВОК

1.1. Конструкция и размеры суппортных державок должны соответствовать указанным на черт. 1 и в табл. 1.

Издание официальное

Перепечатка воспрещена

** Переиздание (июнь 1982 г.) с Изменением № 1,
утвержденным в декабре 1981 г.; Пост. № 5179
от 01.12 1981 г. (ИУС 2-82)*



Черт. 1

Таблица 1

Размеры в мм

Обозначения державок	Применяемость	Усилие обжатки, кгс	D (пред. откл. по №)	L	H	z	Масса, кг
1417-0146		1000	42	496	135	30	26,84
1417-0147		2000	60	570	150	36	41,71

Продолжение табл. 1

Обозначения державок	Дет. 1. Шток (изделие)	Дет. 2. Корпус (изделие)	Дет. 3. Пружина	Дет. 4. Опора	Дет. 5. Крышка	Дет. 6. Регулятор
	Количество					
Обозначения деталей						
1417-0146	1	1	1	1	1	1
1417-0146/010	1417-0146/010	1417-0146/020	1417-0146/001	1417-0146/002	1417-0146/003	1417-0146/004
1417-0147	1417-0147/010	1417-0147/020	1417-0147/001	1417-0147/002	1417-0147/003	1417-0147/004

Продолжение табл. 1

Обозначения державок	Дет. 7. Гайка	Дет. 8. Крышка	Дет. 9. Кольцо	Дет. 10. Шпонка	Дет. 11. Шкала	Дет. 12. Указатель
	Количество					
Обозначения деталей						
1417-0146	1417-0146/005	1417-0146/006	1417-0146/007	1417-0146/008	1417-0146/009	1417-0146/011
1417-0147	1417-0147/005	1417-0147/006	1417-0147/007	1417-0147/008	1417-0147/009	1417-0147/011
Продолжение табл. 1						
Обозначения державок	Дет. 13. Шпонка	Дет. 14. Шеркоподшипник ГОСТ 6874—78	Дет. 15. Винт ГОСТ 1491—80	Дет. 16. Винт ГОСТ 1491—80	Дет. 17. Винт ГОСТ 1491—80	Дет. 18. Шпонка ГОСТ 23590—78
	Количество					
Обозначения деталей						
1417-0146	1417-0146/012	8106	M6×10.66.05	M6×20.66.05	2M6×25.66.05	12×8×36
1417-0147	1417-0147/012	8108	M6×12.66.05	M6×25.66.05	2M8×25.66.05	18×11×50

Пример условного обозначения державки с усилением обкатки 1000 кгс:

Державка 1417-0146 ГОСТ 16340—70

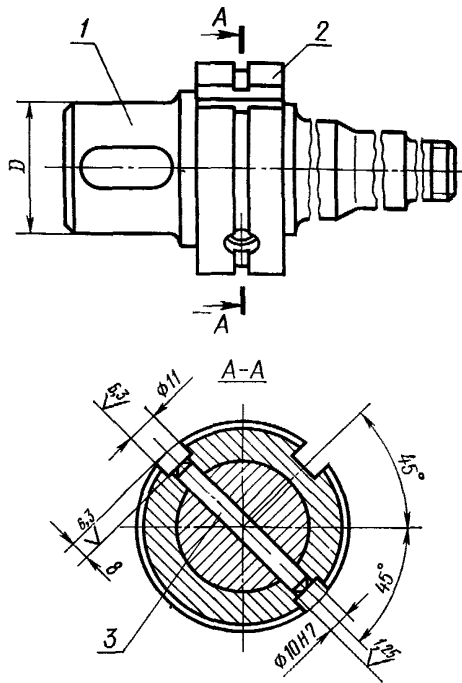
(Измененная редакция, Изм. № 1).

1.2. Маркировать: обозначение державки и товарный знак предприятия-изготовителя.

1.3. Технические требования — по ГОСТ 16345—70.

2. КОНСТРУКЦИЯ И РАЗМЕРЫ ШТОКОВ (изделие, деталь 1)

2.1. Конструкция и размеры штоков должны соответствовать указанным на черт. 2 и в табл. 2.



Черт. 2

Таблица 2

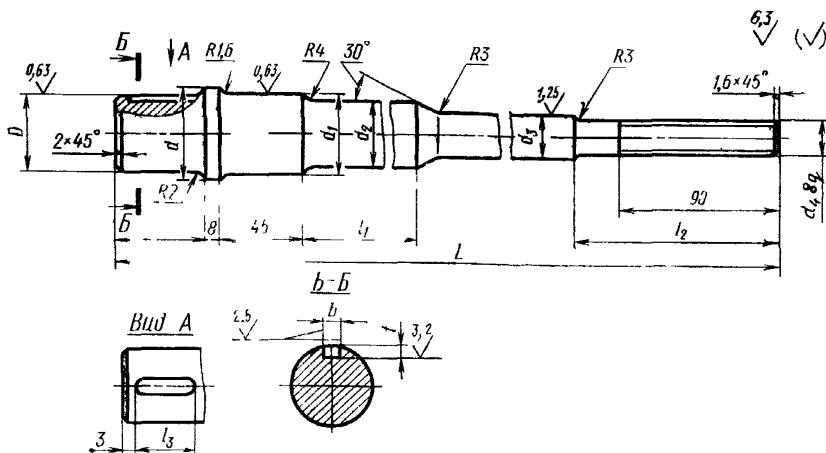
Обозначения штоков	D, мм	Масса, кг	Дет. 1.	Дет. 2.	Дет. 3.
			Шток	Кольцо	Штифт
			ГОСТ 3128—70		
Количество					
			1	1	1
Обозначения деталей					
1417-0146/010	42	4,33	1417-0146/013	1417-0146/014	10m6×80
1417-0147/010	60	7,94	1417-0147/013	1417-0147/014	

Пример условного обозначения штока $D=42$ мм
Шток 1417-0146/010 ГОСТ 16340—70

2.2. Технические требования — по ГОСТ 16345—70.

3. КОНСТРУКЦИЯ И РАЗМЕРЫ ШТОКОВ (деталь 1)

3.1. Конструкция и размеры штоков должны соответствовать указанным на черт. 3 и в табл. 3.



Черт. 3

Таблица 3

Размеры в мм

Обозначения штоков	D (пред. откл. по h6)	d	d ₁ (пред. откл. по k6)	d ₂	d ₃ (пред. откл. по f7)	d ₄	L
1417-0146/013	42	52	45	40	24	Трап. 20×2—8q	496
1417-0147/013	60	72	60	48	32	Трап. 24×2—8q	570

Продолжение табл. 3

Размеры в мм

Обозначения штоков	l	l ₁	l ₂	l ₃	t (пред. откл. по H12)	b (пред. откл. по ПШ ГОСТ 23360—78)	Масса, кг
1417-0146/013	48	140	115	36	5	12	3,38
1417-0147/013	56	200	125	50	7	18	6,57

Пример условного обозначения штока D=42 мм:
Шток 1417-0146/013 ГОСТ 16340—70
(Измененная редакция, Изм. № 1).

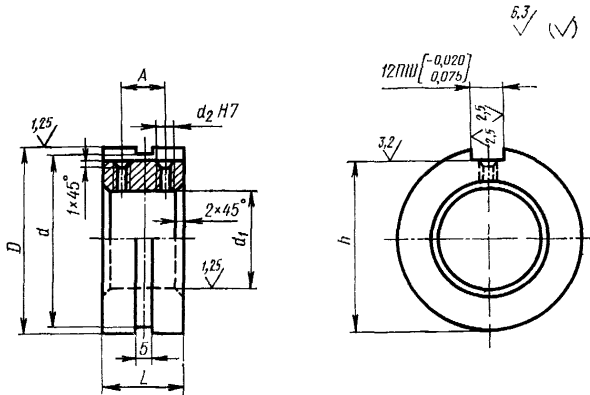
3.2. Материал — сталь марки 45 по ГОСТ 1050—74.

3.3. Твердость — HRC 30 . . . 35.

3.4. Остальные технические требования — по ГОСТ 16345—70.

4. КОНСТРУКЦИЯ И РАЗМЕРЫ КОЛЕЦ (деталь 2)

4.1. Конструкция и размеры колец должны соответствовать указанным на черт. 4 и в табл. 4.



Черт. 4

Таблица 4

Размеры в мм

Обозначения колец	D (пред. откл. по H7)	d	d_1 (пред. откл. по H7)	d_2	L	A (пред. откл. $\pm 0,2$)	h (пред. откл. по h11)	Масса, кг
1417-0146/014	82	80	45	M6	35	20	75	0,95
1417-0147/014	95	94	60	M8	40	25	87	1,37

Пример условного обозначения кольца $D=82$ мм:

Кольцо 1417-0146/014 ГОСТ 16340—70

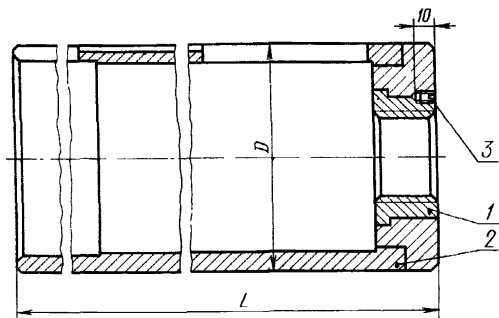
(Измененная редакция, Изм. № 1).

4.2. Материал — сталь марки 45 по ГОСТ 1050—74.

4.3. Остальные технические требования — по ГОСТ 16345—70.

5. КОНСТРУКЦИЯ И РАЗМЕРЫ КОРПУСОВ (изделие, деталь 2)

5.1. Конструкция и размеры корпусов должны соответствовать указанным на черт. 5 и в табл. 5.



Черт. 5

Таблица 5

Размеры в мм

Обозначения корпусов	D	L	Масса, кг	Дет. 1.	Дет. 2.	Дет. 3.			
				Втулка	Каркас	Винт			
				ГОСТ 1477—75			Количество		
				1	1	1			
Обозначения деталей									
1417-0146/020	95	315	12,17	1417-0146/015	1417-0146/016	M5×8.66.05			
1417-0147/020	114	385	21,82	1417-0147/015	1417-0147/016	M6×8.66.05			

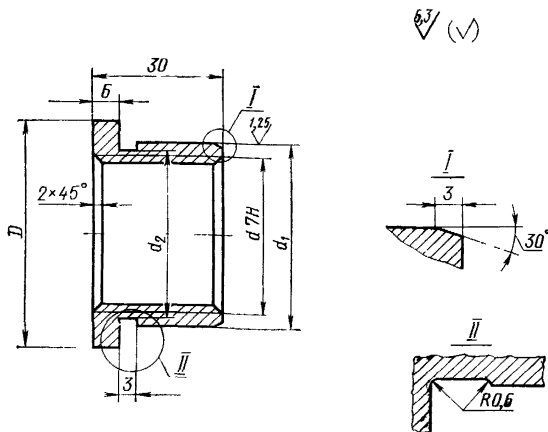
Пример условного обозначения корпуса $D=95$ мм:

Корпус 1417-0146/020 ГОСТ 16340—70

5.2. Технические требования — по ГОСТ 16345—70.

6. КОНСТРУКЦИЯ И РАЗМЕРЫ ВТУЛОК (деталь 1)

6.1. Конструкция и размеры втулок должны соответствовать указанным на черт. 6 и в табл. 6.



Черт. 6

Таблица 6

Размеры в мм

Обозначения втулок	D	d	d_1 (пред. откл. по $\mu 8$)	d_2	Масса, кг
1417-0146/015	55	Трап. 36×3—7Н	45	44	0,090
1417-0147/015	65	Трап. 48×3—7Н	60	59	0,105

Пример условного обозначения втулки $D=55$ мм;
Втулка 1417-0146/015 ГОСТ 16340—70

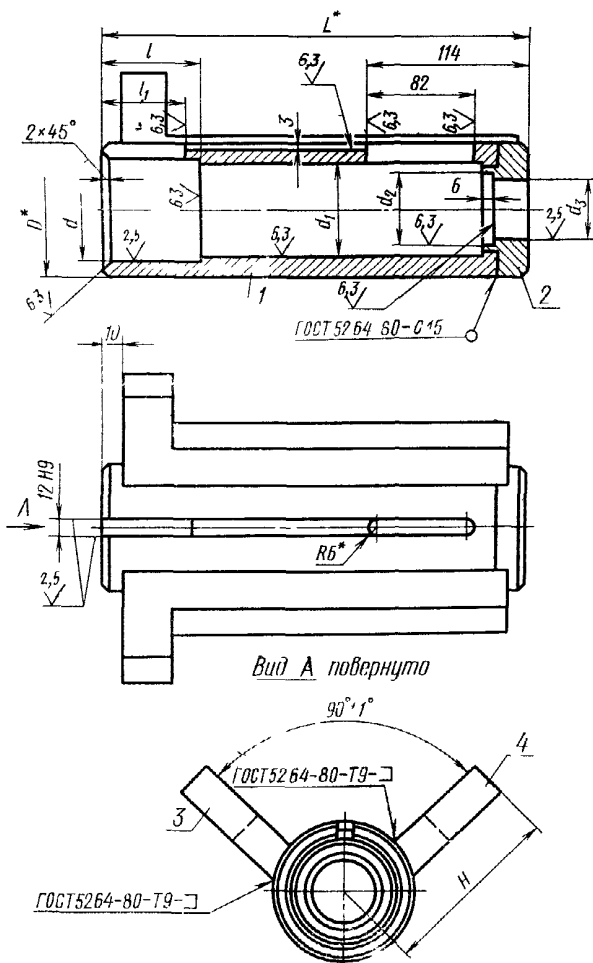
(Измененная редакция, Изм. № 1).

6.2. Материал — сталь марки 45 по ГОСТ 1050—74.

6.3. Остальные технические требования — по ГОСТ 16345—70.

7. КОНСТРУКЦИЯ И РАЗМЕРЫ КАРКАСОВ (изделие, деталь 2)

7.1. Конструкция и размеры каркасов должны соответствовать указанным на черт. 7 и в табл. 7.



* Размеры для справок.

Черт. 7

Таблица 7

Размеры в мм

Обозначения каркасов	Привлекательность	D	d (пред. откл. по НТ)	d ₁	d ₂	d ₃ (пред. откл. по НТ)	L	l	t ₁	H	Масса, кг
1417-0146/016		95	82	80	56	45	315	75	65	135	10,9
1417-0147/016		114	95	94	67	60	385	90	80	150	20,1

Продолжение табл. 7

Обозначения каркасов	Дет. 1. Труба	Дет. 2. Заглушка	Дет. 3. Уголок правый	Дет. 4. Уголок левый
	Количество			
Обозначения деталей				
1417-0146/016	1417-0146/017	1417-0146/018	1417-0146/019	1417-0146/021
1417-0147/016	1417-0147/017	1417-0147/018	1417-0147/019	1417-0147/021
	1	1	1	1

Пример условного обозначения каркаса (изделия) $D=95$ мм:
 Каркас 1417-0146/016 ГОСТ 16340—70
 (Измененная редакция, Изм. № 1).

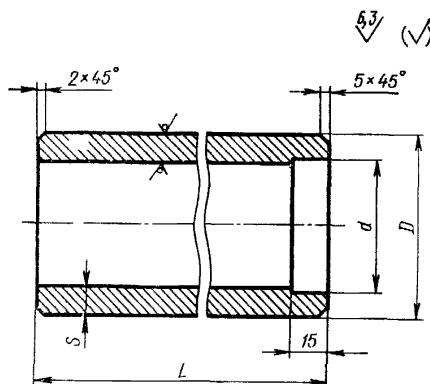
7.2. После сварки каркас отжечь.

7.3. Обозначение покрытия: Хим. Окс. м. по ГОСТ 9.073—77.

7.4. Остальные технические требования — по ГОСТ 16345—70.

8. КОНСТРУКЦИЯ И РАЗМЕРЫ ТРУБ [деталь 1]

8.1. Конструкция и размеры труб должны соответствовать указанным на черт. 8 и в табл. 8.



Черт. 8

Таблица 8

Размеры в мм

Обозначения труб	D	d	L	s	Масса, кг
1417-0146/017	95	77	300	10	5,0
1417-0147/017	114	92	370	12	9,5

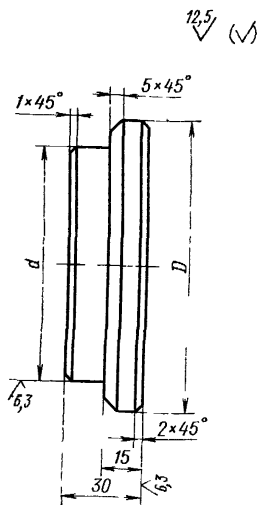
Пример условного обозначения трубы $D=95$ мм:
Труба 1417-0146/017 ГОСТ 16340—70

8.2. Материал — сталь марки Ст3 по ГОСТ 380—71, заготовка — труба по ГОСТ 8732—78.

8.3. Остальные технические требования — по ГОСТ 16345—70.

9. КОНСТРУКЦИЯ И РАЗМЕРЫ ЗАГЛУШЕК (деталь 2)

9.1. Конструкция и размеры заглушек должны соответствовать указанным на черт. 9 и в табл. 9.



Черт. 9

Таблица 9

Размеры в мм

Обозначения заглушек	D	d	Масса, кг
1417-0146/018	95	76,8	1,05
1417-0147/018	114	91,8	1,42

Пример условного обозначения заглушки $D=95$ мм:

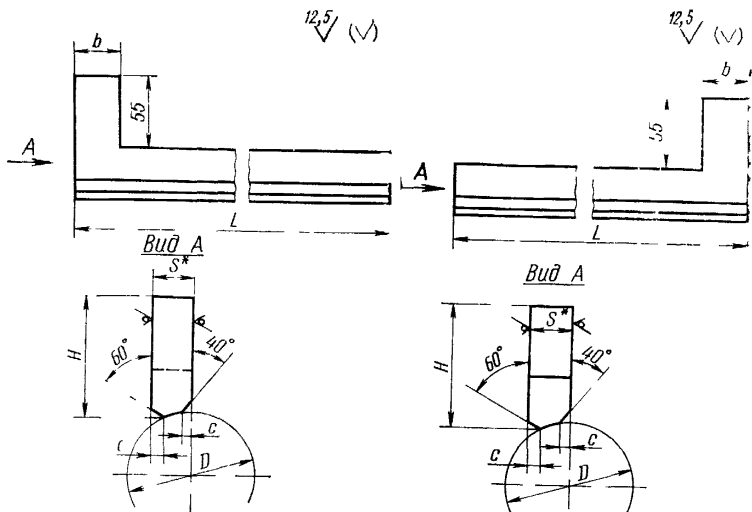
Заглушка 1417-0146/018 ГОСТ 16340—70

9.2. Материал — сталь марки Ст3 по ГОСТ 380—71.

9.3. Остальные технические требования — по ГОСТ 16345—70.

10. КОНСТРУКЦИЯ И РАЗМЕРЫ ПРАВЫХ УГОЛКОВ (деталь 3) И ЛЕВЫХ УГОЛКОВ (деталь 4)

10.1. Конструкция и размеры правых уголков должны соответствовать указанным на черт. 10 и в табл. 10, а левых — на черт. 11 и в табл. 10.



* Размер для справок.
Черт. 10

* Размер для справок.
Черт. 11

Размеры в мм Таблица 10

Обозначения уголков		D	L	H	s	b	c	Масса, кг
правых	левых							
1417-0146/019	1417-0146/021	95	295	95	30	35	8	2,432
1417-0147/019	1417-0147/021	114	365	100	36	40	10	4,572

Пример условного обозначения уголка правого
D=95 мм:

Уголок 1417-0146/019 ГОСТ 16340—70

То же, уголка левого:

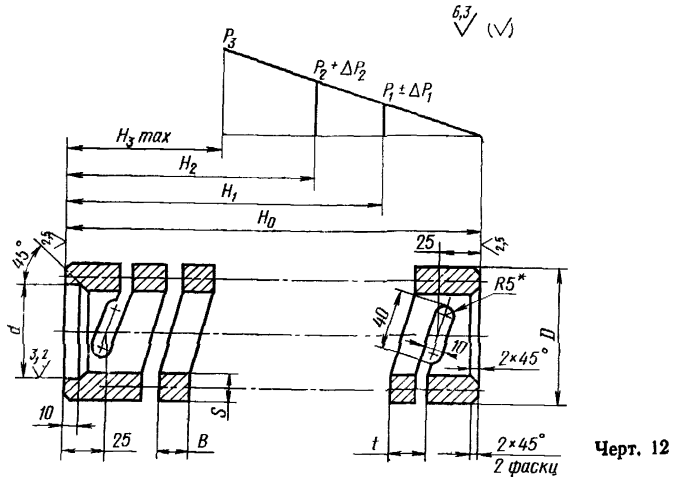
Уголок 1417-0146/021 ГОСТ 16340—70

10.2. Материал — лист s ГОСТ 19903—74
Ст3 ГОСТ 14637—79

10.3. Остальные технические требования — по ГОСТ 16345—70.

11. КОНСТРУКЦИЯ И РАЗМЕРЫ ПРУЖИН [деталь 3]

11.1. Конструкция и размеры пружин должны соответствовать указанным на черт. 12 и в табл. 11.



Черт. 12

* Размер для справок.

Размеры в мм

Таблица 11

Обозначения пружин	D	d (пред. откл. по Н11)	s	t	B	H_0	H_1	H_2
1417-0146/001	75	45	15	22	15	200	188	178
1417-0147/001	91	60	20,5	28	20	256	246	236

Размеры в мм

Продолжение табл. 11

Обозначения пружин	H_2	P_1, P_2, P_3 кгс			ΔP_1	ΔP_2	Число рабочих витков	Масса, кг
		P_1	P_2	P_3				
1417-0146/001	174	500	1000	1200	25	50	6	6,6
1417-0147/001	232	1000	2000	2400	50	100	6	7,3

Пример условного обозначения пружины $D=75$ мм,
Пружина 1417-0146/001 ГОСТ 16340—70

(Измененная редакция, Изм. № 1).

11.2. Материал — сталь марки 60С2А по ГОСТ 14959—79.

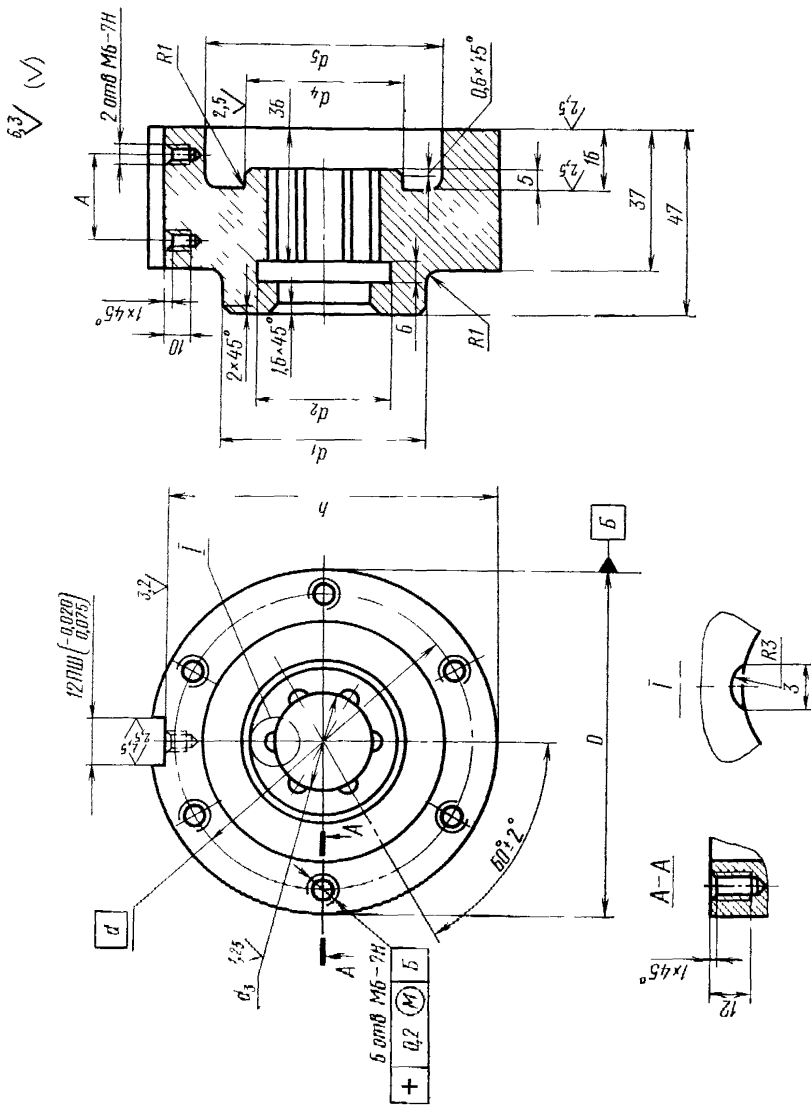
11.3. Твердость — HRC 42 . . . 46.

11.4. Направление витков пружины — правое.

11.5. Остальные технические требования — по ГОСТ 16345—70.

12. КОНСТРУКЦИЯ И РАЗМЕРЫ ОПОР [деталь 4]

12.1. Конструкция и размеры опор должны соответствовать указанным на черт. 13 и в табл. 12.



Размеры в мм

Таблица 12

Обозначения опор	D	d	d_1 (пред. откл. по h12)	d_2	d_3 (пред. откл. по H7)	d_4 (пред. откл. по h6)	d_5	h (пред. откл. по h11)	A (пред. откл. $\pm 0,2$)	Масса, кг
1417-0146/002	78	60	45	26	24	30	48	73,5	20	1,4
1417-0147/002	92	76	50	34	32	40	62	86	23	1,5

Пример условного обозначения опоры $D=78$ мм:
Опора 1417-0146/002 ГОСТ 16340—70

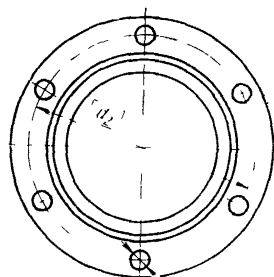
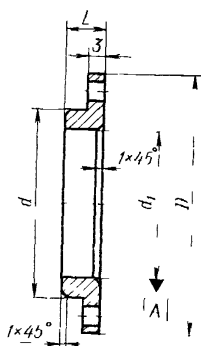
(Измененная редакция, Изм. № 1).

12.2. Материал — сталь марки 45 по ГОСТ 1050—74.

12.3. Остальные технические требования — по ГОСТ 16345—70.

13. КОНСТРУКЦИЯ И РАЗМЕРЫ КРЫШЕК (деталь 5)

13.1. Конструкция и размеры крышек должны соответствовать указанным на черт. 14 и в табл. 13.



и штифты
+ Ш М А Черт. 14

Таблица 13

Размеры в мм

Обозначения крышек	D	d	d_1	d_2	L	Масса, кг
1417-0146/003	75	47	40	60	8	0,090
1417-0147/003	90	60	54	76	6	0,105

Пример условного обозначения крышки $D=75$ мм:
Крышка 1417-0146/003 ГОСТ 16340—70

13.2. Материал — сталь марки Ст3 по ГОСТ 380—71.

13.3. Остальные технические требования — по ГОСТ 16345—70.

Таблица 14

Размеры в мм

Обозначения регуляторов	d	d_1	d_2	d_3 (пред. откл. по Н7)	d_4 (пред. откл. по h6)	Масса, кг
1417-0146/004	Трап. 36×3—7q	32	26	24	30	1,7
1417-0147/004	Трап. 48×3—7q	44	34	32	40	1,9

Пример условного обозначения регулятора
 d = Трап. 36×3:

Регулятор 1417-0146/004 ГОСТ 16340—70

(Измененная редакция, Изм. № 1).

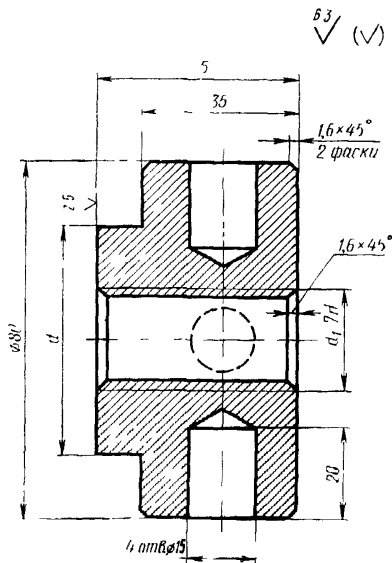
14.2. Материал — сталь марки 45 по ГОСТ 1050—74.

14.3. Обозначение покрытия: Хим. Окс. м. по ГОСТ 9.073—77.

14.4. Остальные технические требования — по ГОСТ 16345—70.

15. КОНСТРУКЦИЯ И РАЗМЕРЫ ГАЕК [деталь 7]

15.1. Конструкция и размеры гаек должны соответствовать указанным на черт. 16 и в табл. 15.



Черт. 16

Размеры в мм

Обозначения гаек	d	d_1	Масса, кг
1417-0146/005	38	Трап. 20×2—7H	1,25
1417-0147/005	50	Трап. 24×2—7H	1,26

Пример условного обозначения гайки $d=38$ мм:
Гайка 1417-0146/005 ГОСТ 16340—70

(Измененная редакция, Изм. № 1).

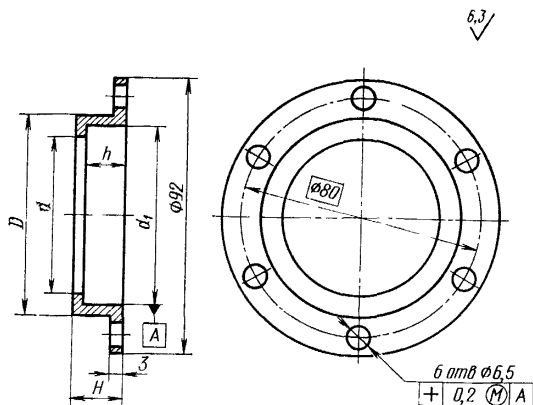
15.2. Материал — сталь марки 35 по ГОСТ 1050—74.

15.3. Обозначение покрытия: Хим. Окс. м. по ГОСТ 9.073—77.

15.4. Остальные технические требования — по ГОСТ 16345—70.

16. КОНСТРУКЦИЯ И РАЗМЕРЫ КРЫШЕК (деталь 8)

16.1. Конструкция и размеры крышек должны соответствовать указанным на черт. 17 и в табл. 16.



Черт. 17

Таблица 16

Размеры в мм

Обозначения крышек	D	d	d_1	H	h (пред. откл. +0,2 -0,1)	Масса, кг
1417-0146/006	55	40	48	14	11	0,105
1417-0147/006	68	52	62	16	13	0,165

Пример условного обозначения $D=55$ мм:

Крышка 1417-0146/006 ГОСТ 16340—70

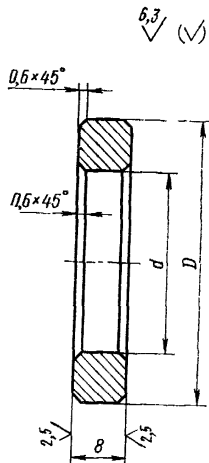
16.2. Материал — сталь марки Ст3 по ГОСТ 380—71.

16.3. Обозначение покрытия: Хим. Окс. м. по ГОСТ 9.073—77.

16.4. Остальные технические требования — по ГОСТ 16345—70.

17. КОНСТРУКЦИЯ И РАЗМЕРЫ КОЛЕЦ (деталь 9)

17.1. Конструкция и размеры колец должны соответствовать указанным на черт. 18 и в табл. 17.



Черт. 18

Таблица 17

Размеры в мм

Обозначения колец	D	d	Масса, кг
1417-0146/007	38	24,5	0,04
1417-0147/007	50	32,5	0,07

Пример условного обозначения кольца $D=38$ мм:

Кольцо 1417-0146/007 ГОСТ 16340—70

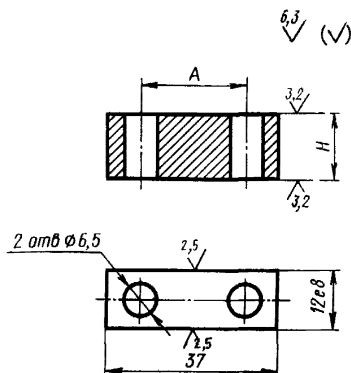
17.2. Материал — сталь марки Ст3 по ГОСТ 380—71.

17.3. Обозначение покрытия: Хим. Окс. м. по ГОСТ 9.073—77.

17.4. Остальные технические требования — по ГОСТ 16345—70.

18. КОНСТРУКЦИЯ И РАЗМЕРЫ ШПОНОК (деталь 10)

18.1. Конструкция и размеры шпонок должны соответствовать указанным на черт. 19 и в табл. 18.



Черт. 19

Таблица 18

Размеры в мм

Обозначения шпонок	H (пред. откл. по h11)	A (пред. откл. $\pm 0,2$)	Масса, кг
1417-0146/008	10	20	0,02
1417-0147/008	14	23	0,05

Пример условного обозначения шпонки $H=10$ мм:

Шпонка 1417-0146/008 ГОСТ 16340—70

(Измененная редакция, Изм. № 1).

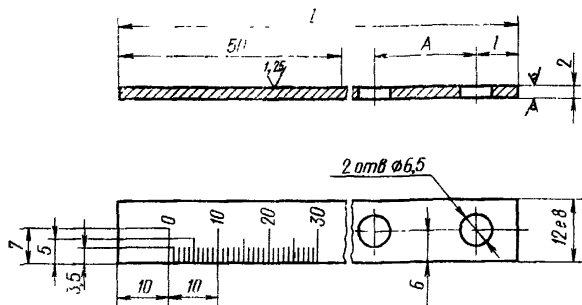
18.2. Материал — сталь марки 45 по ГОСТ 1050—74.

18.3. Остальные технические требования — по ГОСТ 16345—70.

19. КОНСТРУКЦИЯ И РАЗМЕРЫ ШКАЛ (деталь 11)

19.1. Конструкция и размеры шкал должны соответствовать указанным на черт. 20 и в табл. 19.

63/ (✓)



Черт. 20

Таблица 19

Размеры в мм

Обозначения шкал	L	l	A (пред. откл. $\pm 0,2$)	Масса, кг
1417-0146/009	212	8	20	0,04
1417-0147/009	268	7	23	0,05

Пример условного обозначения шкалы $L=212$ мм:

Шкала 1417-0146/009 ГОСТ 16340—70

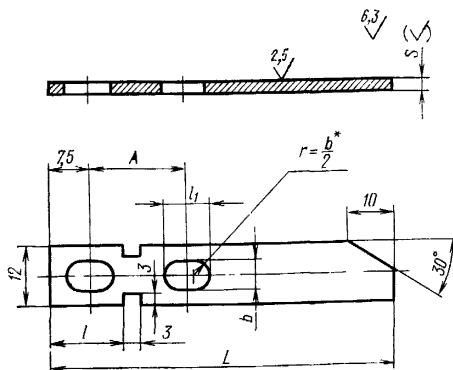
19.2. Материал — сталь марки 12Х18Н9Т по ГОСТ 5632—72.

19.3. Ширина и глубина рисок — 0,2 мм; высота цифр — 3,5 мм; риски и цифры залить черным лаком.

19.4. Остальные технические требования — по ГОСТ 16345—70.

20. КОНСТРУКЦИЯ И РАЗМЕРЫ УКАЗАТЕЛЕЙ (деталь 12)

20.1. Конструкция и размеры указателей должны соответствовать указанным на черт. 21 и в табл. 20.



* Размер для справок.

Черт. 21

Таблица 20

Размеры в мм

Обозначения указателей	L	l	l_1	A (пред. откл. $\pm 0,2$)	s	b	Масса, кг
1417-0146/011	70	16,0	9	20	2	6,5	0,016
1417-0147/011	72	18,5	12	25	1	8,5	0,009

Пример условного обозначения указателя $L=70$ мм:

Указатель 1417-0146/011 ГОСТ 16340—70

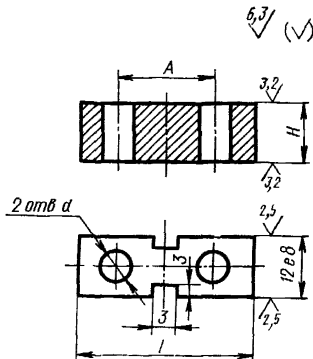
20.2. Материал — сталь марки Ст3 по ГОСТ 380—71.

20.3. Обозначение покрытия: Х.36 по ГОСТ 9.073—77.

20.4. Остальные технические требования — по ГОСТ 16345—70.

21. КОНСТРУКЦИЯ И РАЗМЕРЫ ШПОНОК [деталь 13]

21.1. Конструкция и размеры шпонок должны соответствовать указанным на черт. 22 и в табл. 21.



Черт. 22

Таблица 21

Размеры в мм

Обозначения шпонок	H (пред. откл. по h11)	L	A (пред. откл. $\pm 0,2$)	d	Масса, кг
1417-0146/012	12	35	20	6,5	0,05
1417-0147/012	16	40	25	8,5	0,08

Пример условного обозначения шпонки $L=35$ мм:

Шпонка 1417-0146/012 ГОСТ 16340—70

21.2. Материал — сталь марки 45 по ГОСТ 1050—74.

21.3. Остальные технические требования — по ГОСТ 16345—70.

22. Краткие сведения по применению однороликовых универсальных приспособлений для обкатки деталей приведены в справочном приложении к ГОСТ 16345—70.