

**Формы металлические (ковки)****РЕБРА ЖЕСТКОСТИ****Размеры**Chill moulds. Ribs of rigidity.  
Dimensions**ГОСТ**  
**16238—70****Взамен**  
**МН 752—60**

---

Постановлением Комитета стандартов, мер и измерительных приборов при Совете Министров СССР от 29 июля 1970 г. № 1163 срок введения установлен с 01.01 1972 г.

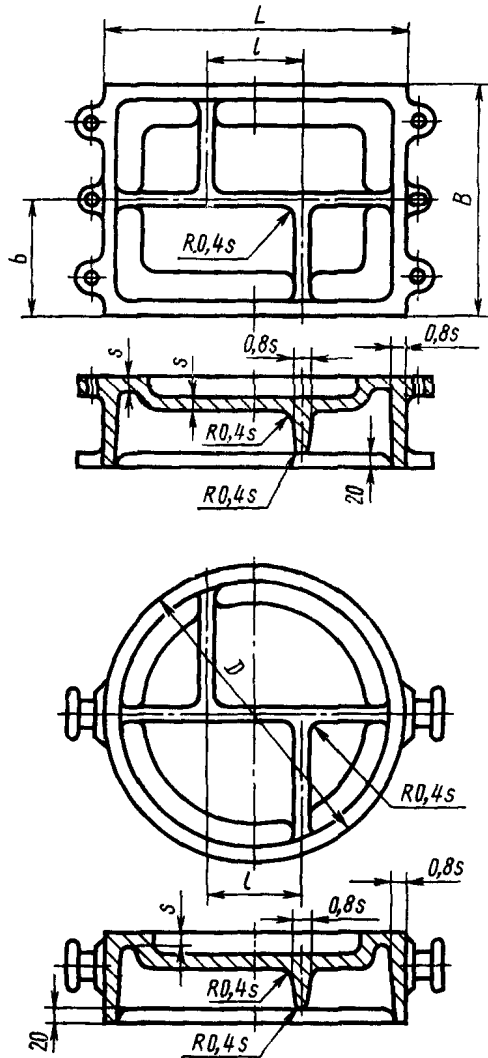
Проверен в 1980 г.

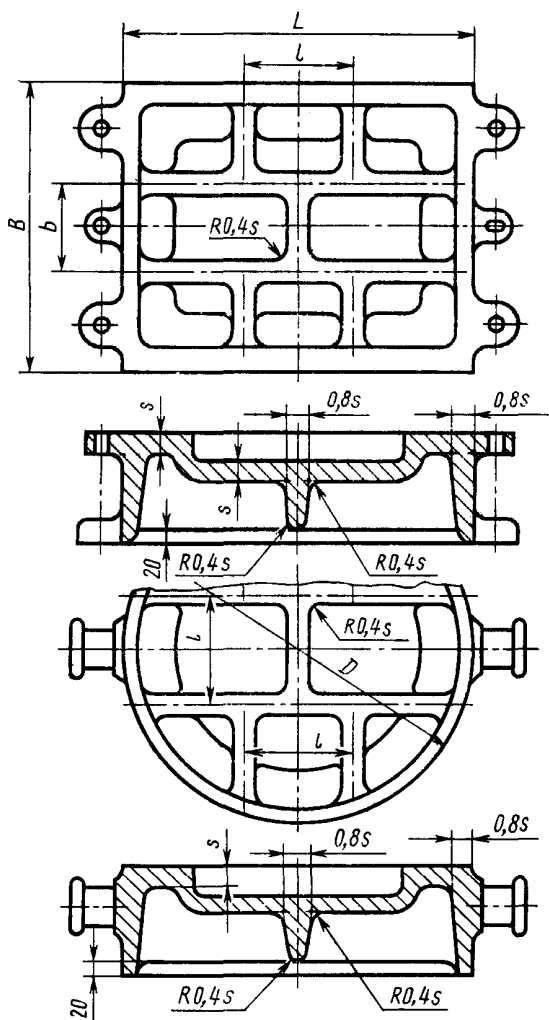
**Несоблюдение стандарта преследуется по закону**

1. Настоящий стандарт распространяется на металлические формы (вытряхные, створчатые и с параллельным разъемом) и устанавливает размеры и расположение ребер жесткости.

2. Размеры и расположение ребер жесткости должны соответствовать указанным на чертеже и в таблице.

Для металлических форм  
размером 400×320 и 500×400 мм



Для металлических форм  
размером 630×500 мм и выше

мм			
$L=D$	$B$	$l$	$b$
400	320	100	160
500	400	160	200
630	500	180	160
800	630	220	180
1000	800	300	220
	1000		300

3.  $s$  — толщина стенок металлических форм по ГОСТ 16237—70.

4. При установке приспособлений для удаления стержней и выталкивания отливок высота ребер жесткости определяется конструктивно.

---