

**ОПОРЫ ПОСТОЯННЫЕ
С НАСЕЧЕННОЙ ГОЛОВКОЙ
ДЛЯ СТАНОЧНЫХ ПРИСПОСОБЛЕНИЙ**

**ГОСТ
13442—68***

Конструкция и размеры

Knurled head rest buttons for machine retaining devices. Design and sizes

Взамен
ГОСТ 4083—57
в части типа В

Утвержден Комитетом стандартов, мер и измерительных приборов при Совете Министров СССР 2 января 1968 г. Срок введения установлен

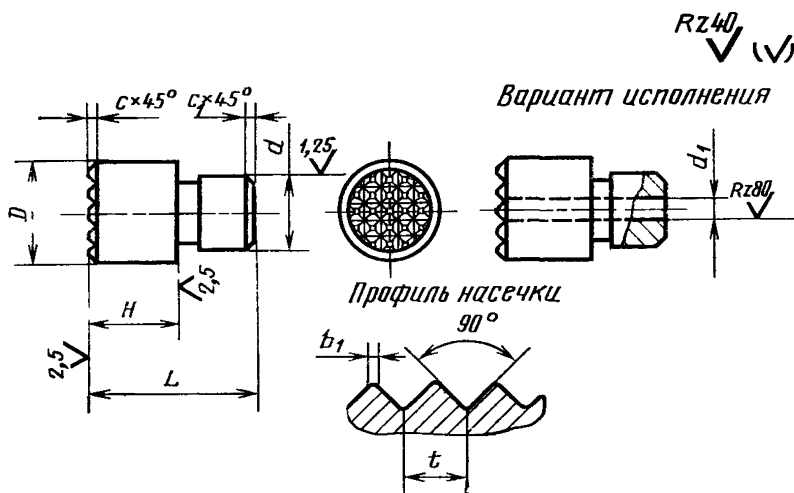
с 01.01 1969 г.

Проверен в 1980 г. Срок действия ограничен

до 01.01 1990 г.

Несоблюдение стандарта преследуется по закону

1. Конструкция и размеры постоянных опор с насеченной головкой должны соответствовать указанным на чертеже и в таблице.



Внесен Министерством тяжелого, энергетического и транспортного машиностроения СССР

Издание официальное

Перепечатка воспрещена

* Переиздание (ноябрь 1982 г.) с Изменением № 1, утвержденным в июне 1980 г. (ИУС 9—1980 г.)

Размеры в мм

Обозначение опор	Применяемость	D	H (пред откл по h12)	L	d (пред откл по s7)	d ₁	b ₁	t	c	c ₁	Масса кг					
7034-0361		10	6	14	6	2				0,6	0,006					
0362			8	16							0,007					
0363			10	18							0,008					
0364		12	6	16	0,009											
0365			8	18	0,011											
0366			10	20	0,012											
0367			12	22	0,014											
0368			16	26	0,018											
0369		16	8	20	4						0,5	2			1,0	0,020
0370			10	22												0,023
0371			12	24		0,026										
0372			16	28		0,032										
0373			20	32		0,039										
0374		20	10	26	12					1,0	0,038					
0375			12	28							0,043					
0376			16	32							0,053					
0377			20	36							0,063					
0378			25	40							0,075					
0379		25	32	48	16	6	1,0	3		1,6	0,092					
0380			12	32							0,078					
0381			16	36							0,093					
0382			20	40							0,109					
0383			25	45							0,128					
0384		32	32	52	20					1,6	0,155					
0385			40	60							0,186					
0386			16	42							0,165					
7034-0387		32	20	45							0,188					

Размеры в мм

Обозначение опор	Применяемость	D	H (пред откл по h12)	L	d (пред откл по s7)	d_1	b_1	t	c	c_1	Масса, кг
7034-0388		32	25	50	20		1,0	3	1,6		0,219
0389	32		58	0,266							
0390	40		65	0,314							
0391	50		75	0,377							
0392	20		52	0,320							
0393	40	25	25	58	25	6	2,0	5	2,5	1,6	0,373
0394			32	65							0,442
0395			40	72							0,517
0396			50	82							0,616
7034-0397			60	92							0,714

Пример условного обозначения постоянной опоры с насеченной головкой размерами $D=10$ мм, $H=6$ мм:

Опора 7034-0361 ГОСТ 13442—68

То же, для варианта опоры:

Опора 7034-0361 В ГОСТ 13442—68

(Измененная редакция, Изм. № 1).

2. Материал — сталь марки 45 по ГОСТ 1050—74. Допускается замена на сталь других марок с механическими свойствами не ниже, чем у стали марки 45

3 Твердость — HRC 40...45.

4. Неуказанные предельные отклонения размеров: отверстий — H14, валов — h14, остальных — $\pm \frac{t_2}{2}$.

(Измененная редакция, Изм. № 1).

5. Размеры канавок для выхода шлифовального круга — по ГОСТ 8820—69.

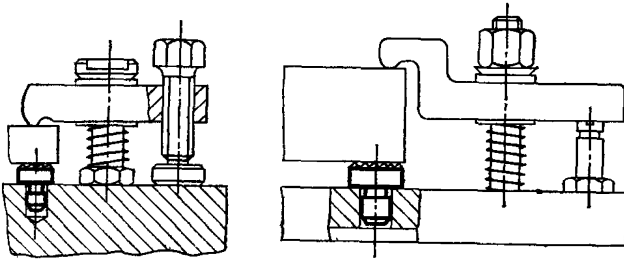
6. **(Отменен, Изм. № 1).**

7. Покрытие — Хим. Окс. прм (обозначение покрытия — по ГОСТ 9.073—77). По соглашению сторон допускается применение других видов защитных покрытий.

8. Маркировать партию опор одного типоразмера на таре или упаковке с указанием наименования изделия, его обозначения, обозначения настоящего стандарта и товарного знака предприятия-изготовителя.

ПРИЛОЖЕНИЕ
Справочное

Примеры применения постоянных опор
с насеченной головкой



Изменение № 2 ГОСТ 13442—68 Опоры постоянные с насеченной головкой для станочных приспособлений. Конструкция и размеры

Утверждено и введено в действие Постановлением Государственного комитета СССР по стандартам от 16 05 89 № 1234

Дата введения 01.01.90

Наименование стандарта. Исключить слова: «и размеры», «and sizes».

Пункт 1. Чертеж. Заменить параметры шероховатости: $Rz\ 40$ на $Ra\ 6,3$; $Rz\ 80$ на $Ra\ 12,5$; $Ra\ 2,5$ на $Ra\ 1,6$; $Ra\ 1,25$ на $Ra\ 0,8$.

(Продолжение см. с. 100)

Пункт 2. Заменить ссылку: ГОСТ 1050—74 на ГОСТ 1050—88.

Пункт 3. Заменить значение: HRC 40 . . . 45 на 41,5 . . . 46,5 HRC_э.

Пункт 4 изложить в новой редакции: «4. Неуказанные предельные отклонения размеров: H14, h14, $\pm \frac{t_3}{2}$ ».

Пункт 7. Заменить ссылку: ГОСТ 9.073—77 на ГОСТ 9.306—85.

Стандарт дополнить пунктом — 9. «9. Примеры применения постоянных опор с насеченной головкой указаны в справочном приложении».

(ИУС № 8 1989 г.)