

**ОПОРЫ ПОСТОЯННЫЕ
СО СФЕРИЧЕСКОЙ ГОЛОВКОЙ
ДЛЯ СТАНОЧНЫХ ПРИСПОСОБЛЕНИЙ**

**ГОСТ
13441—68***

Конструкция и размеры

Spherical head rest buttons for machine retaining devices. Design and sizes

Взамен
ГОСТ 4083—57
в части типа Б

Утвержден Комитетом стандартов, мер и измерительных приборов при Совете Министров СССР 2 января 1968 г. Срок введения установлен

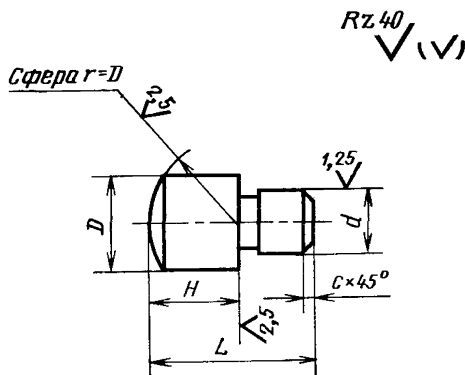
с 01.01 1969 г.

Проверен в 1980 г. Срок действия ограничен

до 01.01 1990 г.

Несоблюдение стандарта преследуется по закону

1. Конструкция и размеры постоянных опор со сферической головкой должны соответствовать указанным на чертеже и в таблице.



Внесен Министерством тяжелого, энергетического и транспортного машиностроения СССР

Издание официальное

Перепечатка воспрещена

* Переиздание (ноябрь 1982 г.) с Изменением № 1, утвержденным в июне 1980 г. (ИУС 9—1980 г.)

Размеры в мм

Обозначение опор	Применяемость	D	H (пред откл по h12)	L	d (пред откл по s7)	c	Масса, кг	
7034-0311		5	3	7	3	0,4	0,0006	
0312			5	9			0,001	
0313		6	4	11	4		0,001	
0314			6				0,002	
0315		8	4	12	6		0,003	
0316			6				14	0,004
0317			8				16	0,005
0318		10	6	14	8		0,006	
0319			8				16	0,007
0320			10				18	0,008
0321		12	6	16	8	0,009		
0322			8			18	0,011	
0323			10			20	0,013	
0324			12			22	0,015	
0325			16			26	0,018	
0326		16	8	20	10	0,019		
0327			10			22	0,021	
0328			12			24	0,024	
0329			16			28	0,031	
0330		20	20	32	12	0,037		
0331			10			26	0,035	
0332			12			28	0,040	
0333			16			32	0,050	
7034-0334			20	36			0,060	

Размеры в мм

Обозначение опор	Применяемость	D	H (пред откл по h12)	L	d (пред откл по s7)	c	Масса, кг
7034-0335		20	25	40	12	1,0	0,072
0336			32	48			0,089
0337		25	12	32	16		0,071
0338			16	36			0,086
0339			20	40			0,102
0340			25	45			0,121
0341			32	52			0,148
0342			40	60			0,179
0343		32	16	42	20	1,6	0,152
0344			20	45			0,175
0345			25	50			0,206
0346			32	58			0,253
0347			40	65			0,301
0348			50	75			0,364
0349		40	20	52	25		0,293
0350			25	58			0,346
0351			32	65		0,415	
0352			40	72		0,490	
0353			50	82		0,589	
7034-0354			60	92		0,688	

Пример условного обозначения постоянной опоры со сферической головкой размерами $D=5$ мм, $H=3$ мм:

Опора 7034-0311 ГОСТ 13441—68

(Измененная редакция, Изм. № 1).

2. Материал — сталь марки У7А по ГОСТ 1435—74 для опор диаметром $D \leq 12$ мм; сталь марки 20Х по ГОСТ 4543—71 для опор диаметром $D > 12$ мм.

Допускается замена на сталь других марок с механическими свойствами не ниже, чем у стали марок У7А и 20Х.

3. Твердость — НРС 55...60. Опоры из стали 20Х цементировать на глубину 0,8—1,2 мм.

4. Неуказанные предельные отклонения размеров: отверстий — Н14, валов — h14, остальных — $\pm \frac{t_2}{2}$.

(Измененная редакция, Изм. № 1).

5. Размеры канавок для выхода шлифовального круга — по ГОСТ 8820—69.

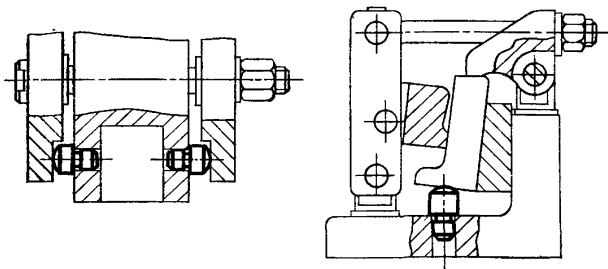
6. (Отменен, Изм. № 1).

7. Покрытие — Хим. Окс. прм (обозначение покрытия — по ГОСТ 9.073—77). По соглашению сторон допускается применение других видов защитных покрытий.

8. Маркировать партию опор одного типоразмера на таре или упаковке с указанием наименования изделия, его обозначения, обозначения настоящего стандарта и товарного знака предприятия-изготовителя.

ПРИЛОЖЕНИЕ
Справочное

Примеры применения постоянных опор со сферической головкой



Изменение № 2 ГОСТ 13441—68 Опоры постоянные со сферической головкой для станочных приспособлений. Конструкция и размеры

Утверждено и введено в действие Постановлением Государственного комитета СССР по стандартам от 16.05.89 № 1234

Дата введения 01.01.90

Наименование стандарта. Исключить слова: «и размеры», «and sizes».

Пункт 1. Чертеж. Заменить параметры шероховатости: Rz 40 на Ra 6,3; Ra 2,5 на Ra 1,6; Ra 1,25 на Ra 0,8.

Пункт 3. Заменить значение: HRC 55 . . . 60 на 56 . . . 31 HRC_э .

Пункт 4 изложить в новой редакции: «4. Неуказанные предельные отклонения размеров: $h14, \pm \frac{t_2}{2}$ ».

(Продолжение см. с. 98)

Пункт 7. Заменить ссылку: ГОСТ 9.073—77 на ГОСТ 9.306—85.

Стандарт дополнить пунктом — 9: «9. Примеры применения постоянных опор со сферической головкой указаны в справочном приложении».

(ИУС № 8 1989 г.)