

**ПРЕСС-ФОРМЫ-ЗАГОТОВКИ С ПЛИТОЙ СЪЕМА
И ПЛИТОЙ ВЫТАЛКИВАТЕЛЕЙ
ДЛЯ ЛИТЬЯ ТЕРМОПЛАСТОВ ПОД ДАВЛЕНИЕМ****ГОСТ
22064-76*****Конструкция и размеры**Injection mould bases with take-off and ejector
plate.
Design and dimensionsВзамен
МН 5159-63,
МН 5160-63 в части
конструкции форм

ОКП 39 6370

Постановлением Государственного комитета стандартов Совета Министров СССР
от 25 августа 1976 г. № 2010 срок введения установлен
Проверен в 1982 г.

с 01.07.77

Несоблюдение стандарта преследуется по закону

1. Конструкция и размеры пресс-форм-заготовок с плитой съема и плитой выталкивателей должны соответствовать указанным на чертеже и в табл. 1 и 2.

(Измененная редакция, Изм. № 1, 2).

2. Технические условия — по ГОСТ 22082-76.

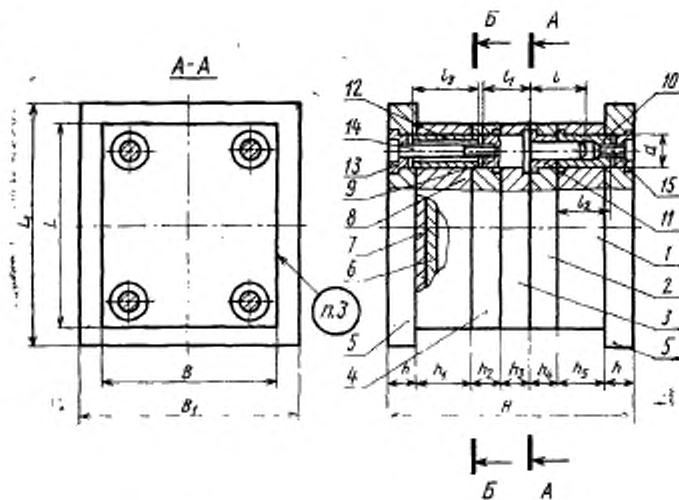
3. Маркировать: обозначение пресс-формы-заготовки и товарный знак предприятия-изготовителя.

Издание официальное

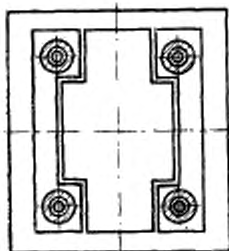
Перепечатка воспрещена

★

* Первиздание (октябрь 1986 г.) с Изменениями № 1, 2,
утвержденными в мае 1982 г., декабре 1985 г. (ИУС № 9-82, 4-86).



Б-Б



* Размеры для справок.

Таблица 1
Размеры, мм

| Обозначение пресс-форма- заготовки | Примечание | L | L ₁ | B | B ₁ | H | h | h ₁ | h ₂ | h ₃ | h ₄ | h ₅ | d | t | t ₁ | t ₂ | t ₃ | Масса, кг, не более |
|--|------------|-----|----------------|-----|----------------|-----|---|----------------|----------------|----------------|----------------|----------------|----|----|----------------|----------------|----------------|---------------------------|
| 0606-1551 | | | | | | 200 | | 50 | | | 25 | 25 | | 40 | | 30 | 45 | 34,4 |
| 0606-1552 | | | | 125 | | 211 | | | | 36 | 36 | | | 50 | 60 | | | 36,1 |
| 0606-1553 | | | | | | 221 | | 60 | | 25 | 36 | | | | | 40 | 55 | 36,5 |
| 0606-1554 | | | | | | 232 | | | | 36 | | | | 60 | | | | 38,2 |
| 0606-1555 | | 160 | | | | 240 | | 70 | | 25 | 45 | | | | 70 | 50 | | 38,4 |
| 0606-1556 | | | | | | 200 | | 50 | | | 25 | | | 40 | | 30 | 45 | 41,2 |
| 0606-1557 | | | | 160 | | 211 | | | | 36 | | | | 50 | 60 | | | 43,4 |
| 0606-1558 | | | | | 220 | 221 | | 60 | | 25 | 36 | | 20 | | | 40 | 55 | 43,8 |
| 0606-1559 | | 200 | | | | 232 | | 70 | | 36 | | | | 60 | | 50 | | 46,0 |
| 0606-1561 | | | | | | 240 | | | | 25 | 45 | | | | 70 | 50 | | 46,1 |
| 0606-1562 | | | | | | 200 | | 50 | | | 25 | | | 40 | | 30 | 45 | 39,8 |
| 0606-1563 | | | | | | 211 | | | | 36 | | | | 50 | 60 | | | 41,9 |
| 0606-1564 | | 180 | | 140 | | 221 | | 60 | | 25 | 36 | | | | | 40 | 55 | 42,5 |
| 0606-1565 | | | | | | 232 | | | | 36 | | | | 50 | | 50 | | 44,7 |
| 0606-1566 | | | | | | 240 | | 70 | | | 45 | | | | 70 | 50 | | 44,9 |
| 0606-1567 | | | | 180 | 300 | 200 | | 50 | | 25 | | | | 40 | 60 | 30 | 45 | 51,3 |

Продолжение табл. 1

Размеры, мм

| Обозначение пресс-формы заготовок | Принцип мощи | L | L ₁ | B | B ₁ | H | h | h ₁ | h ₂ | h ₃ | h ₄ | h ₅ | d | t | t ₁ | t ₂ | t ₃ | Масса, кг, не более |
|---|-----------------|-----|----------------|-----|----------------|-----|----|----------------|----------------|----------------|----------------|----------------|----|----|----------------|----------------|----------------|---------------------------|
| 0606-1568 | | | | | | 211 | 50 | | 36 | 25 | | | | 50 | 60 | 30 | 45 | 55,6 |
| 0606-1569 | | 180 | 180 | | | 221 | 60 | | 25 | 36 | | | 20 | | | 40 | 55 | 56,2 |
| 0606-1571 | | | | | | 232 | 70 | | 36 | 45 | | | | 60 | 70 | 50 | | 59,0 |
| 0606-1572 | | | | | | 240 | | | 25 | | | | | 40 | | 30 | | 59,1 |
| 0606-1573 | | | | | | 200 | 50 | | 36 | 25 | | | | 50 | | | 65 | 52,8 |
| 0606-1574 | | | 160 | | | 211 | | | 25 | | | | | | | | | 55,5 |
| 0606-1575 | | | 200 | | | 221 | 60 | | 25 | 36 | | | | | | 40 | 75 | 56,3 |
| 0606-1576 | | | | | 300 | 232 | | | 36 | | | | | 60 | | 50 | | 58,9 |
| 0606-1577 | | | | | | 240 | 70 | | 25 | 25 | | | | | | | | 59,1 |
| 0606-1578 | | 200 | | | | 200 | 50 | | 36 | 25 | | | 25 | 40 | | 30 | | 60,6 |
| 0606-1579 | | | | | | 211 | | | 36 | | | | | 50 | 40 | | | 64,4 |
| 0606-1581 | | | 200 | | | 221 | 60 | | 25 | 36 | | | | | | 40 | 75 | 64,8 |
| 0606-1582 | | | | | | 232 | | | 36 | 45 | | | | 60 | | 50 | | 68,2 |
| 0606-1583 | | | | | | 240 | 70 | | 25 | | | | | 40 | | | | 68,1 |
| 0606-1584 | | | | | | 200 | | | 36 | 25 | | | | 50 | | 30 | | 62,7 |
| 0606-1585 | | 220 | 220 | 180 | | 211 | 50 | | 36 | 25 | | | | 50 | | | | 66,0 |

Размеры, мм

| Обозначение пресс-форма- заготовки | ПРИКВАР- НОСТЬ | L | L ₁ | B | B ₁ | H | h | h ₁ | h ₂ | h ₃ | h ₄ | d | l | f ₁ | f ₂ | f ₃ | Масса, кг, не более |
|--|-------------------|-----|----------------|-----|----------------|-----|----|----------------|----------------|----------------|----------------|----|----|----------------|----------------|----------------|---------------------------|
| | | | | | | | | | | | | | | | | | |
| 0606-1586 | | | | | | 221 | | 60 | | | 25 | 36 | 50 | | 40 | 75 | 66,8 |
| 0606-1587 | | | 180 | | | 232 | | | | 36 | | | 60 | | | | 70,2 |
| 0606-1588 | | | | | | 240 | | 70 | | 25 | 45 | | 40 | | 50 | | 70,3 |
| 0606-1589 | | 220 | | | | 200 | | 50 | | 25 | 25 | 25 | 40 | 40 | 30 | | 77,2 |
| 0606-1591 | | | | | | 211 | | | | 36 | | | 50 | | | | 81,3 |
| 0606-1592 | | | 220 | | | 221 | | 60 | | 25 | 36 | | | | 40 | 75 | 82,1 |
| 0606-1593 | | | | | 300 | 232 | | | | 36 | | | 60 | | | | 86,2 |
| 0606-1594 | | | | | | 240 | | 70 | | 25 | 45 | | | | 50 | 65 | |
| 0606-1595 | | | | | | 232 | 25 | 60 | | | 36 | | 50 | | 40 | 75 | 87,0 |
| 0606-1596 | | | | | | 243 | | | | 36 | | | 60 | | | | 91,2 |
| 0606-1597 | | | | 200 | | 251 | | 70 | | 25 | 45 | | | | 50 | 85 | 91,7 |
| 0606-1598 | | | | | | 262 | | | | 36 | | | 70 | | | | 96,0 |
| 0606-1599 | | 250 | | | | 272 | | 80 | | 36 | 25 | 32 | | | 60 | 95 | 97,2 |
| 0606-1601 | | | | | | 283 | | | | 36 | | | 80 | | | | 101,5 |
| 0606-1602 | | | | | | 232 | | | | 25 | 25 | | 50 | | | | 115,1 |
| 0606-1603 | | 320 | 250 | | 330 | 243 | | 60 | | 36 | 36 | | 60 | | 40 | 75 | 120,5 |

Продолжение табл. 1

Размеры, мм

| Обозначение пресс-формы, заготовка | Присоединение к электр. | L | L ₁ | B | B ₁ | H | h | h ₁ | h ₂ | h ₃ | h ₄ | h ₅ | d | t | t ₁ | t ₂ | t ₃ | Масса, кг, не более |
|--|----------------------------|-----|----------------|-----|----------------|-----|---|----------------|----------------|----------------|----------------|----------------|----|----|----------------|----------------|----------------|---------------------------|
| | | | | | | | | | | | | | | | | | | |
| 0606-1604 | | | | | | 251 | | 70 | | | 25 | 45 | | 60 | | 50 | 85 | 120,7 |
| 0606-1605 | | 250 | 320 | 250 | | 262 | | | | | 36 | | | 70 | | | | 126,1 |
| 0606-1606 | | | | | | 272 | | 80 | | | 25 | 56 | | 80 | | 60 | 95 | 127,4 |
| 0606-1607 | | | | | | 283 | | | | | 36 | | | | | | | 132,7 |
| 0606-1608 | | | | | 320 | 232 | | 60 | | | 25 | 36 | | 50 | | 40 | 75 | 103,3 |
| 0606-1609 | | | | | | 243 | | | | | 36 | | | 60 | | | | 108,5 |
| 0606-1611 | | | 280 | 220 | | 251 | | 70 | | | 25 | 45 | | | | 50 | 85 | 109,0 |
| 0606-1612 | | | | | | 262 | | | | | 36 | | 32 | 70 | | | | 114,3 |
| 0606-1613 | | | | | | 272 | | 80 | | 25 | 36 | 56 | | 80 | | 60 | 95 | 115,6 |
| 0606-1614 | | | | | | 283 | | | | | 36 | | | 50 | | 40 | 75 | 120,9 |
| 0606-1615 | | 280 | | | | 232 | | 60 | | | 25 | 36 | | 60 | | | | 172,0 |
| 0606-1616 | | | | | | 243 | | | | | 36 | | | | | | | 178,7 |
| 0606-1617 | | | | | | 251 | | 70 | | | 25 | 45 | | | | 50 | 85 | 178,9 |
| 0606-1618 | | 450 | 280 | | 450 | 262 | | | | | 36 | | | 70 | | | | 185,6 |
| 0606-1619 | | | | | | 272 | | | | | 25 | | | | | | | 187,0 |
| 0606-1621 | | | | | | 283 | | 80 | | | 36 | 56 | | 80 | | 60 | 95 | 193,7 |

Продолжение табл. 1

Размеры, мм

| Обозначение пресс-формы-заготовок | Примечание | L | L ₁ | B | B ₁ | H | h | h ₁ | h ₂ | h ₃ | h ₄ | h ₅ | d | l | l ₁ | l ₂ | l ₃ | Масса кг. не более |
|-----------------------------------|------------|-----|----------------|-----|----------------|-----|----|----------------|----------------|----------------|----------------|----------------|----|----|----------------|----------------|----------------|--------------------|
| 0606-1622 | | | | | | 232 | | 60 | | | 25 | 36 | | 50 | | 40 | 75 | 137,1 |
| 0606-1623 | | | | | | 243 | | | | | 36 | | | 60 | | | | 144,0 |
| 0606-1624 | | 320 | 250 | | | 251 | | 70 | | | 25 | 45 | | | | 50 | 85 | 144,6 |
| 0606-1625 | | | | | | 262 | | | | | 36 | | | 70 | | | | 151,6 |
| 0606-1626 | | | | | | 272 | | 80 | | | 25 | 56 | | | | 60 | 95 | 153,3 |
| 0606-1627 | | 320 | | | | 283 | 25 | | 25 | 36 | 36 | | 32 | 80 | | | | 160,2 |
| 0606-1628 | | | | | | 232 | | 60 | | | 25 | 36 | | 50 | | 40 | 75 | 185,3 |
| 0606-1629 | | | | | | 243 | | | | | 36 | | | | | | | 194,1 |
| 0606-1631 | | | | | 450 | 251 | | 70 | | | 25 | 45 | | 60 | 50 | | 85 | 194,4 |
| 0606-1632 | | | 450 | 320 | | 262 | | | | | 36 | | | 70 | | | | 203,2 |
| 0606-1633 | | | | | | 272 | | | | | 25 | 56 | | | | 60 | 95 | 204,9 |
| 0606-1634 | | | | | | 283 | | 80 | | | 36 | | | 80 | | | | 213,7 |
| 0606-1635 | | | | | | 314 | | | | | | | | 70 | | 55 | 120 | 234,7 |
| 0606-1636 | | | | | | 323 | | | | | 45 | | | 80 | | | | 241,8 |
| 0606-1637 | | 360 | 360 | 280 | | 335 | 36 | 90 | | 36 | 45 | | 40 | | | | | 245,7 |
| 0606-1638 | | | | | | 344 | | | | | 45 | | | 90 | | 65 | 130 | 252,8 |

Продолжение табл. 1

Размеры, мм

| Обозначение пресс-формы- заготовки | Примечание номера | L | L ₁ | B | B ₁ | H | h | h ₁ | h ₂ | h ₃ | h ₄ | h ₅ | d | t | l ₁ | l ₂ | l ₃ | I ₃ | I ₂ | I ₁ | Масса, кг, не более |
|--|----------------------|-----|----------------|-----|----------------|-----|----|----------------|----------------|----------------|----------------|----------------|----|-----|----------------|----------------|----------------|----------------|----------------|----------------|---------------------------|
| | | | | | | | | | | | | | | | | | | | | | |
| 0606-1639 | | | 360 | 280 | | 374 | | 110 | | | 36 | | 75 | 90 | 70 | 80 | 130 | | | | 265,5 |
| 0606-1641 | | | | | | 383 | | | | | 45 | | | 100 | | | | | | | 272,6 |
| 0606-1642 | | | | | | 314 | | 80 | | | 36 | | 45 | 70 | | 55 | 120 | | | | 320,0 |
| 0606-1643 | | 360 | | | | 323 | | | | | 45 | | | 80 | 50 | | | | | | 329,1 |
| 0606-1644 | | | 450 | 360 | | 335 | | 90 | | | 36 | | 56 | | | 65 | | | | | 333,5 |
| 0606-1645 | | | | | | 344 | | | | | 45 | | | 90 | | | 130 | | | | 342,6 |
| 0606-1646 | | | | | 450 | 374 | | 110 | | | 36 | | 75 | 90 | 70 | 80 | | | | | 357,6 |
| 0606-1647 | | | | | | 383 | 36 | | 36 | 45 | 45 | | | 100 | | | | | | | 366,6 |
| 0606-1648 | | | | | | 314 | 36 | 80 | | | 36 | | 45 | 70 | | 55 | 120 | | | | 301,8 |
| 0606-1649 | | | | | | 323 | | | | | 45 | | | 80 | 50 | | | | | | 310,8 |
| 0606-1651 | | | | 320 | | 355 | | 90 | | | 36 | | 56 | | | 65 | | | | | 315,9 |
| 0606-1652 | | 400 | | | | 344 | | | | | 45 | | | 90 | | | | | | | 324,9 |
| 0606-1653 | | | | | | 374 | | 110 | | | 36 | | 75 | | 70 | 80 | | | | | 341,1 |
| 0606-1654 | | | | | | 383 | | | | | 45 | | | 100 | | | | | | | 350,1 |
| 0606-1655 | | 600 | 400 | | 600 | 314 | | 80 | | | 36 | | 45 | 70 | 50 | 55 | 120 | | | | 460,3 |
| 0606-1656 | | | | | | 323 | | | | | 45 | | 45 | 80 | | | | | | | 471,6 |

Продолжение табл. 1

Размеры, мм

| Обозначение пресс-форма- заготовки | ТРАКЦИОНЕ НОСТЬ | L | L ₁ | B | B ₁ | H | h | h ₁ | h ₂ | h ₃ | h ₄ | h ₅ | d | l | t ₁ | t ₂ | t ₃ | t ₄ | Масса, кг, не более |
|--|--------------------|-----|----------------|-----|----------------|-----|----|----------------|----------------|----------------|----------------|----------------|----|-----|----------------|----------------|----------------|----------------|---------------------------|
| | | | | | | | | | | | | | | | | | | | |
| 0606-1657 | | | | | | 335 | | 90 | | | 36 | 56 | | 80 | 50 | 65 | | | 477,1 |
| 0606-1658 | | 400 | 600 | 400 | 600 | 344 | 36 | | 36 | 45 | | | 40 | 90 | | | | | 488,4 |
| 0606-1659 | | | | | | 374 | | 110 | | | 36 | 75 | | 100 | 70 | 80 | | | 507,1 |
| 0606-1661 | | | | | | 383 | | | | | 45 | | | | | | | | 518,3 |
| 0606-1662 | | | | | | 341 | | 80 | | | 36 | 45 | | 70 | | 60 | | 120 | 415,8 |
| 0606-1663 | | | | | | 350 | | | | | 45 | | | 80 | | | | | 427,2 |
| 0606-1664 | | | | 450 | 450 | 362 | | 90 | | | 36 | 56 | | | | 70 | | | 435,8 |
| 0606-1665 | | | | | | 371 | | | | | 45 | | | 90 | | | | | 467,2 |
| 0606-1666 | | | | | | 401 | | 110 | | | 26 | 75 | | | | 80 | | 150 | 467,4 |
| 0606-1667 | | | | | | 410 | | | | | 45 | | 50 | 100 | | | | | 478,8 |
| 0606-1668 | | | | | | 341 | 45 | 80 | | | 36 | 45 | | 70 | 60 | | | | 591,3 |
| 0606-1669 | | | | | | 350 | | | | | 45 | | | 80 | | | | | 605,4 |
| 0606-1671 | | | | | | 362 | | 90 | | | 36 | 56 | | | | 70 | | 130 | 614,7 |
| 0606-1672 | | | 600 | 450 | 600 | 371 | | | | | 45 | | | 90 | | | | | 629,0 |
| 0606-1673 | | | | | | 401 | | | | | 36 | | | | | | | | 652,3 |
| 0606-1674 | | | | | | 410 | | 110 | | | 45 | 75 | | 100 | | 80 | | 150 | 666,5 |

Продолжение табл. 1

Размеры, мм

| Обозначение пресс-форма- заготовки | Применение носта | L | L ₁ | B | B ₁ | H | h | h ₁ | h ₂ | h ₃ | h ₄ | h ₅ | d | t | t ₁ | t ₂ | t ₃ | Масса, кг, не более |
|--|---------------------|-----|----------------|-----|----------------|-----|-----|----------------|----------------|----------------|----------------|----------------|----|-----|----------------|----------------|----------------|---------------------------|
| 0606-1675 | | | | | | 341 | 80 | | | | 36 | | | 70 | | 60 | 120 | 533,4 |
| 0606-1676 | | | | | | 350 | | | | | 45 | | | 80 | | | | 547,5 |
| 0606-1677 | | 500 | 400 | | | 362 | 90 | | | | 36 | | | | | 70 | 130 | 557,6 |
| 0606-1678 | | | | | | 371 | | | | | 45 | | | 90 | | | | 571,7 |
| 0606-1679 | | | | | | 401 | 110 | | | | 36 | | | | | 80 | 150 | 596,6 |
| 0606-1681 | | 500 | | 600 | | 410 | 45 | | 45 | 45 | 45 | | 50 | 100 | 60 | | | 637,7 |
| 0606-1682 | | | | | | 341 | | 80 | | | 36 | | | 70 | | 60 | 120 | 673,4 |
| 0606-1683 | | | | | | 350 | | | | | 45 | | | 80 | | | | 691,0 |
| 0606-1684 | | 600 | 500 | | | 362 | 90 | | | | 36 | | | | | 70 | 130 | 702,0 |
| 0606-1685 | | | | | | 371 | | | | | 45 | | | 90 | | | | 719,5 |
| 0606-1686 | | | | | | 401 | | | | | 36 | | | | | 80 | | 745,3 |
| 0606-1687 | | | | | | 410 | 110 | | | | 45 | | | 100 | | | 150 | 765,9 |

Пример условного обозначения пресс-форма-заготовки размерами L=160 мм,
B=125 мм и H=200 мм:

Пресс-форма-заготовка 0606—1551 ГОСТ 22064—76

Таблица 2

| Обозначение пресс-формы- заготовок | Поз. 1 Пласти-заго- товка для за- подыжной обоймы | | Поз. 2 Пласти-заго- товка для плати смеси | | Поз. 3 Пласти-заго- товка для подыжной обоймы | | Поз. 4 Пласти-заго- товка для промежуточ- ной обоймы | | Поз. 5 Пласти-заго- товка креп- ления | | Поз. 6 Пласти-заго- товка шпал- кватерцев | | Поз. 7 Пласти-заго- товка опорная | | Поз. 8 Стойка | |
|--|---|-----------|--|-----------|---|-----------|--|-----------|--|-----------|--|-----------|---|-----------|------------------|-----------|
| | ГОСТ 22065-76 | | ГОСТ 22065-76 | | ГОСТ 22065-76 | | ГОСТ 22065-76 | | ГОСТ 22065-76 | | ГОСТ 22067-76 | | ГОСТ 22069-76 | | ГОСТ 22071-76 | |
| | Кол. 1 | Кол. 1 | Кол. 1 | Кол. 1 | Кол. 1 | Кол. 1 | Кол. 1 | Кол. 1 | Кол. 2 | Кол. 1 | Кол. 1 | Кол. 1 | Кол. 1 | Кол. 1 | Кол. 2 | Кол. 2 |
| 0606-1551 | 0600-0151 | 0600-0151 | 0600-0151 | 0600-0151 | 0600-0151 | 0600-0151 | 0600-0151 | 0602-0251 | 0603-0261 | 0603-0381 | 0603-0382 | 0603-0383 | 0603-0381 | 0603-0382 | 0603-0383 | 0603-0386 |
| 0606-1552 | 0600-0152 | 0600-0152 | 0600-0152 | 0600-0152 | 0600-0152 | 0600-0152 | 0600-0152 | 0602-0252 | 0603-0262 | 0603-0382 | 0603-0383 | 0603-0381 | 0603-0382 | 0603-0383 | 0603-0386 | 0603-0387 |
| 0606-1553 | 0600-0153 | 0600-0153 | 0600-0153 | 0600-0153 | 0600-0153 | 0600-0153 | 0600-0153 | 0602-0253 | 0603-0263 | 0603-0382 | 0603-0383 | 0603-0381 | 0603-0382 | 0603-0383 | 0603-0386 | 0603-0387 |
| 0606-1554 | 0600-0154 | 0600-0154 | 0600-0154 | 0600-0154 | 0600-0154 | 0600-0154 | 0600-0154 | 0602-0254 | 0603-0264 | 0603-0382 | 0603-0383 | 0603-0381 | 0603-0382 | 0603-0383 | 0603-0386 | 0603-0387 |
| 0606-1555 | 0600-0155 | 0600-0155 | 0600-0155 | 0600-0155 | 0600-0155 | 0600-0155 | 0600-0155 | 0602-0255 | 0603-0265 | 0603-0382 | 0603-0383 | 0603-0381 | 0603-0382 | 0603-0383 | 0603-0386 | 0603-0387 |
| 0606-1556 | 0600-0156 | 0600-0156 | 0600-0156 | 0600-0156 | 0600-0156 | 0600-0156 | 0600-0156 | 0602-0256 | 0603-0266 | 0603-0382 | 0603-0383 | 0603-0381 | 0603-0382 | 0603-0383 | 0603-0386 | 0603-0387 |
| 0606-1557 | 0600-0157 | 0600-0157 | 0600-0157 | 0600-0157 | 0600-0157 | 0600-0157 | 0600-0157 | 0602-0257 | 0603-0267 | 0603-0382 | 0603-0383 | 0603-0381 | 0603-0382 | 0603-0383 | 0603-0386 | 0603-0387 |
| 0606-1558 | 0600-0158 | 0600-0158 | 0600-0158 | 0600-0158 | 0600-0158 | 0600-0158 | 0600-0158 | 0602-0258 | 0603-0268 | 0603-0382 | 0603-0383 | 0603-0381 | 0603-0382 | 0603-0383 | 0603-0386 | 0603-0387 |
| 0606-1559 | 0600-0159 | 0600-0159 | 0600-0159 | 0600-0159 | 0600-0159 | 0600-0159 | 0600-0159 | 0602-0259 | 0603-0269 | 0603-0382 | 0603-0383 | 0603-0381 | 0603-0382 | 0603-0383 | 0603-0386 | 0603-0387 |
| 0606-1560 | 0600-0160 | 0600-0160 | 0600-0160 | 0600-0160 | 0600-0160 | 0600-0160 | 0600-0160 | 0602-0260 | 0603-0270 | 0603-0382 | 0603-0383 | 0603-0381 | 0603-0382 | 0603-0383 | 0603-0386 | 0603-0387 |
| 0606-1561 | 0600-0161 | 0600-0161 | 0600-0161 | 0600-0161 | 0600-0161 | 0600-0161 | 0600-0161 | 0602-0261 | 0603-0271 | 0603-0382 | 0603-0383 | 0603-0381 | 0603-0382 | 0603-0383 | 0603-0386 | 0603-0387 |
| 0606-1562 | 0600-0162 | 0600-0162 | 0600-0162 | 0600-0162 | 0600-0162 | 0600-0162 | 0600-0162 | 0602-0262 | 0603-0272 | 0603-0382 | 0603-0383 | 0603-0381 | 0603-0382 | 0603-0383 | 0603-0386 | 0603-0387 |
| 0606-1563 | 0600-0163 | 0600-0163 | 0600-0163 | 0600-0163 | 0600-0163 | 0600-0163 | 0600-0163 | 0602-0263 | 0603-0273 | 0603-0382 | 0603-0383 | 0603-0381 | 0603-0382 | 0603-0383 | 0603-0386 | 0603-0387 |
| 0606-1564 | 0600-0164 | 0600-0164 | 0600-0164 | 0600-0164 | 0600-0164 | 0600-0164 | 0600-0164 | 0602-0264 | 0603-0274 | 0603-0382 | 0603-0383 | 0603-0381 | 0603-0382 | 0603-0383 | 0603-0386 | 0603-0387 |
| 0606-1565 | 0600-0165 | 0600-0165 | 0600-0165 | 0600-0165 | 0600-0165 | 0600-0165 | 0600-0165 | 0602-0265 | 0603-0275 | 0603-0382 | 0603-0383 | 0603-0381 | 0603-0382 | 0603-0383 | 0603-0386 | 0603-0387 |
| 0606-1566 | 0600-0166 | 0600-0166 | 0600-0166 | 0600-0166 | 0600-0166 | 0600-0166 | 0600-0166 | 0602-0266 | 0603-0276 | 0603-0382 | 0603-0383 | 0603-0381 | 0603-0382 | 0603-0383 | 0603-0386 | 0603-0387 |

Обозначения

Продолжение табл. 2

| Обозначение пресс-формы заготовки | Поз. 9 | Поз. 10 | Поз. 11 | Поз. 12 | Поз. 13 | Поз. 14 | Поз. 15 |
|---|---------------------------------------|--------------------------------------|--------------------------------------|--------------------------------------|-------------------------------------|-----------------------------------|------------------------------------|
| | Колодки ГОСТ 23072-76 Кол. 4 | Втулка ГОСТ 23073-76 Кол. 4 | Втулка ГОСТ 23074-77 Кол. 4 | Втулка ГОСТ 23075-76 Кол. 4 | Шайба ГОСТ 23076-76 Кол. 4 | Вал ГОСТ 11738-84 Кол. 8 | Внут ГОСТ 11738-84 Кол. 4 |
| 0606-1551 | 0602-0304 | 0602-0361 | 0602-0401 | 0602-0422 | 0602-0351 | M8-8X70.88.05 | M8-8X20.88.05 |
| 0606-1552 | 0602-0307 | 0602-0402 | 0602-0423 | M8-8X80.88.05 | | | |
| 0606-1553 | 0602-0309 | 0602-0401 | 0602-0422 | M8-8X70.88.05 | | | |
| 0606-1554 | 0602-0311 | 0602-0402 | 0602-0423 | M8-8X80.88.05 | | | |
| 0606-1555 | 0602-0304 | 0602-0401 | 0602-0422 | M8-8X70.88.05 | | | |
| 0606-1556 | 0602-0307 | 0602-0402 | 0602-0423 | M8-8X80.88.05 | | | |
| 0606-1557 | 0602-0309 | 0602-0401 | 0602-0422 | M8-8X70.88.05 | | | |
| 0606-1558 | 0602-0311 | 0602-0402 | 0602-0423 | M8-8X80.88.05 | | | |
| 0606-1559 | 0602-0304 | 0602-0362 | 0602-0401 | 0602-0422 | M8-8X70.88.05 | | |
| 0606-1561 | 0602-0309 | 0602-0363 | 0602-0402 | 0602-0423 | M8-8X80.88.05 | | |
| 0606-1562 | 0602-0311 | 0602-0361 | 0602-0401 | 0602-0422 | M8-8X70.88.05 | | |
| 0606-1563 | 0602-0304 | 0602-0362 | 0602-0402 | 0602-0423 | M8-8X80.88.05 | | |
| 0606-1564 | 0602-0307 | 0602-0361 | 0602-0401 | 0602-0422 | M8-8X70.88.05 | | |
| 0606-1565 | 0602-0309 | 0602-0362 | 0602-0402 | 0602-0423 | M8-8X80.88.05 | | |
| 0606-1566 | 0602-0311 | 0602-0363 | 0602-0401 | 0602-0422 | M8-8X70.88.05 | | |

ОБОЗНАЧЕНИЯ

Продолжение табл. 2

| Обозначение пресс-формы, заготовки | Поз. 1 | Поз. 2 | Поз. 3 | Поз. 4 | Поз. 5 | Поз. 6 | Поз. 7 | Поз. 8 |
|--|---|---|---|---|---|---------------------------------------|------------------------------|----------------------------|
| | Плита-за- готовка для не- подвижной обоймы | Плита-за- готовка для плиты с/сма | Плита-за- готовка для подвижной обоймы | Плита-за- готовка для промежуток- ной обоймы | Плита-за- готовка для арсп- ленки | Плита-за- готовка для ча- шечек | Плита-за- готовка опорная | Стойка |
| | ГОСТ 22063—76 | | | | | | | |
| Кол. 1 | | Кол. 1 | Кол. 1 | Кол. 1 | Кол. 2 | Кол. 1 | Кол. 1 | ГОСТ 22071—76 Кол. 2 |
| 0606-1567 | 0600-0164 | 0600-0164 | 0600-0164 | 0600-0164 | 0602-0254 | 0603-0264 | 0603-0324 | 0603-0386 |
| 0606-1568 | | 0600-0165 | | | | | | 0603-0386 |
| 0606-1569 | 0600-0165 | 0600-0164 | 0600-0164 | | | | | 0603-0387 |
| 0606-1571 | | 0600-0165 | | | | | | 0603-0389 |
| 0606-1572 | 0600-0166 | 0600-0164 | 0600-0168 | 0600-0168 | | | | 0603-0391 |
| 0606-1573 | 0600-0168 | 0600-0168 | 0600-0169 | | | | | 0603-0392 |
| 0606-1574 | | 0600-0169 | | | | | | 0603-0389 |
| 0606-1575 | 0600-0169 | 0600-0168 | 0600-0168 | 0600-0168 | 0602-0255 | 0603-0265 | 0603-0325 | 0603-0389 |
| 0606-1576 | | 0600-0169 | | | | | | 0603-0391 |
| 0606-1577 | 0600-0171 | 0600-0168 | | | | | | 0603-0392 |
| 0606-1578 | 0600-0173 | 0600-0173 | 0600-0173 | | | | | 0603-0389 |
| 0606-1579 | | 0600-0174 | | | | | | 0603-0389 |
| 0606-1581 | 0600-0174 | 0600-0173 | 0600-0173 | 0600-0173 | 0602-0266 | 0603-0266 | 0603-0326 | 0603-0391 |
| 0606-1582 | | 0600-0174 | | | | | | 0603-0392 |
| 0606-1583 | 0600-0175 | 0600-0173 | 0600-0173 | 0600-0173 | | | | 0603-0392 |

Обозначения

Продолжение табл. 2

| Обозначение пресс-формы- заготовки | Пос. 9 Колодка ГОСТ 23072-76 Кол. 4 | Пос. 10 Втулка ГОСТ 23073-76 Кол. 4 | Пос. 11 Втулка ГОСТ 23074-76 Кол. 4 | Пос. 12 Втулка ГОСТ 23075-76 Кол. 4 | Пос. 13 Шайба ГОСТ 23076-76 Кол. 8 | Пос. 14 Вязт ГОСТ 11738-84 Кол. 4 | Пос. 15 Вязт ГОСТ 11738-84 Кол. 4 |
|--|---|---|---|---|--|---|---|
| | | | | | | | |
| 0606-1567 | 0602-0304 | 0602-0361 | 0602-0401 | 0602-0422 | 0602-0351 | М8-8×70.88.05 | М8-8×20.88.05 |
| 0606-1568 | 0602-0307 | 0602-0362 | 0602-0402 | 0602-0423 | | М8-8×80.88.05 | |
| 0606-1569 | 0602-0309 | 0602-0363 | 0602-0401 | 0602-0426 | | М10-8×90.88.05 | |
| 0606-1571 | 0602-0311 | 0602-0371 | 0602-0403 | 0602-0427 | | М10-8×100.88.05 | |
| 0606-1572 | 0602-0315 | 0602-0372 | 0602-0404 | 0602-0426 | 0602-0352 | М10-8×90.88.05 | М10-8×20.88.05 |
| 0606-1573 | 0602-0316 | 0602-0373 | 0602-0403 | 0602-0427 | | М10-8×100.88.05 | |
| 0606-1574 | 0602-0316 | 0602-0371 | 0602-0404 | 0602-0426 | | М10-8×90.88.05 | |
| 0606-1575 | | 0602-0372 | 0602-0403 | 0602-0427 | | | |
| 0606-1576 | 0602-0318 | 0602-0372 | 0602-0404 | 0602-0427 | | | |
| 0606-1577 | 0602-0315 | 0602-0373 | 0602-0403 | 0602-0426 | 0602-0352 | М10-8×90.88.05 | М10-8×20.88.05 |
| 0606-1578 | 0602-0315 | 0602-0371 | 0602-0403 | 0602-0427 | | М10-8×100.88.05 | |
| 0606-1579 | 0602-0316 | 0602-0371 | 0602-0404 | 0602-0426 | | М10-8×90.88.05 | |
| 0606-1581 | | 0602-0372 | 0602-0403 | 0602-0427 | | | |
| 0606-1582 | | 0602-0372 | 0602-0404 | 0602-0426 | | | |
| 0606-1583 | 0602-0318 | 0602-0373 | 0602-0403 | 0602-0426 | | | |

Продолжение табл. 2

| Обозначение пресс-формы заготовки | Поз. 1 | Поз. 2 | Поз. 3 | Поз. 4 | Поз. 5 | Поз. 6 | Поз. 7 | Поз. 8 |
|---|---|---|---|---|-------------------------------------|--|------------------------------|-----------------------------|
| | Плита-за- готовка для не- подвижной обоймы | Плита-за- готовка для плиты съема | Плита-за- готовка для подвижной обоймы | Плита-за- готовка для промежуточ- ной обоймы | Плита-за- готовка крес- ления | Плита-за- готовка выкат- кикателей | Плита-за- готовка опорная | Плита-за- готовка Стойка |
| | Код. 1 | Код. 1 | Код. 1 | Код. 1 | Код. 2 | Код. 1 | Код. 1 | Код. 2 |
| | ГОСТ 22064—76 | | | | | | | |
| | Обозначения | | | | | | | |
| 0606-1584 | 0600-0177 | 0600-0177 | 0600-0177 | 0600-0177 | 0602-0257 | 0603-0257 | 0603-0327 | 0603-0394 |
| 0606-1585 | | 0600-0178 | | | | | | 0603-0395 |
| 0606-1586 | 0600-0178 | 0600-0177 | 0600-0177 | 0600-0177 | | | | 0603-0396 |
| 0606-1587 | | 0600-0178 | 0600-0177 | 0600-0177 | | | | 0603-0394 |
| 0606-1588 | 0600-0179 | 0600-0162 | 0600-0177 | 0600-0177 | | | | 0603-0395 |
| 0606-1589 | 0600-0182 | 0600-0183 | 0600-0183 | 0600-0183 | | | | 0603-0396 |
| 0606-1591 | | 0600-0182 | 0600-0183 | 0600-0183 | | | | 0603-0394 |
| 0606-1592 | 0600-0183 | 0600-0182 | 0600-0182 | 0600-0182 | 0602-0258 | 0603-0268 | 0603-0328 | 0603-0395 |
| 0606-1593 | 0600-0184 | 0600-0183 | 0600-0183 | 0600-0183 | | | | 0603-0396 |
| 0606-1594 | 0600-0184 | 0600-0182 | 0600-0182 | 0600-0182 | | | | 0603-0399 |
| 0606-1595 | 0600-0187 | 0600-0186 | 0600-0186 | 0600-0186 | | | | 0603-0399 |
| 0606-1596 | | 0600-0167 | 0600-0167 | 0600-0167 | | | | 0603-0399 |
| 0606-1597 | 0600-0188 | 0600-0186 | 0600-0186 | 0600-0186 | 0602-0259 | 0603-0269 | 0603-0329 | 0603-0401 |
| 0606-1598 | | 0600-0187 | 0600-0187 | 0600-0187 | | | | 0603-0402 |
| 0606-1599 | 0600-0189 | 0600-0186 | 0600-0186 | 0600-0186 | | | | |
| 0606-1601 | | 0600-0187 | 0600-0187 | 0600-0187 | | | | |

Продолжение табл. 2

| Обозначение пресс-формы заготовки | Поз. 9 | Поз. 10 | Поз. 11 | Поз. 12 | Поз. 13 | Поз. 14 | Поз. 15 |
|---|---------------------------------------|--------------------------------------|--------------------------------------|--------------------------------------|-------------------------------------|-----------------------------------|-----------------------------------|
| | Колодка ГОСТ 22072—76 Кол. 4 | Втулка ГОСТ 22073—76 Кол. 4 | Втулка ГОСТ 22074—76 Кол. 4 | Втулка ГОСТ 22075—76 Кол. 4 | Шайба ГОСТ 22076—76 Кол. 8 | Вал ГОСТ 11738—84 Кол. 4 | Вал ГОСТ 11738—84 Кол. 4 |
| 0606-1584 | 0602-0315 | 0602-0371 | 0602-0403 | 0602-0426 | | M10—8×90.88.05 | M10—8×20.88.05 |
| 0606-1585 | 0602-0316 | | 0602-0404 | | | | |
| 0606-1586 | | 0602-0372 | 0602-0403 | 0602-0427 | | M10—8×100.88.05 | |
| 0606-1587 | | | 0602-0404 | | | | |
| 0606-1588 | 0602-0318 | 0602-0373 | 0602-0403 | 0602-0426 | 0602-0352 | | |
| 0606-1589 | 0602-0316 | 0602-0371 | | | | M10—8×90.88.05 | |
| 0606-1591 | 0602-0316 | | 0602-0404 | | | | |
| 0606-1592 | | | 0602-0403 | 0602-0427 | | M10—8×100.88.05 | |
| 0606-1593 | | 0602-0372 | 0602-0404 | | | | |
| 0606-1594 | 0602-0318 | | 0602-0403 | 0602-0426 | | M10—8×90.88.05 | |
| 0606-1595 | 0602-0325 | 0602-0373 | 0602-0403 | | | | |
| 0606-1596 | | 0602-0378 | 0602-0405 | 0602-0432 | | M12—8×100.88.05 | |
| 0606-1597 | 0602-0326 | | 0602-0406 | | | | |
| 0606-1598 | | 0602-0379 | 0602-0405 | 0602-0433 | 0602-0353 | M12—8×110.88.05 | M12—8×20.88.05 |
| 0606-1599 | 0602-0328 | | 0602-0406 | | | | |
| 0606-1601 | 0602-0329 | 0602-0381 | 0602-0405 | 0602-0434 | | M12—8×120.88.05 | |
| | | | 0602-0406 | | | | |

Обозначения

Продолжение табл. 2

| Обозначение пресс-формы- заготовки | Поз. 1 | Поз. 2 | Поз. 3 | Поз. 4 | Поз. 5 | Поз. 6 | Поз. 7 | Поз. 8 |
|--|---|---|---|---|-------------------------------------|---|------------------------------|-----------|
| | Плита-за- готовка для не- подвижной обоймы | Плита-за- готовка для подвижной обоймы | Плита-за- готовка для подвижной обоймы | Плита-за- готовка для промежуточ- ной обоймы | Плита-за- готовка круп- ленки | Плита-заго- товка для вы- катывания | Плита-заго- товка опорная | Стойка |
| | Кол. 1 | Кол. 1 | Кол. 1 | Кол. 1 | Кол. 2 | Кол. 1 | Кол. 1 | Кол. 2 |
| | ГОСТ 22065-76 | | | | | | | |
| | Обозначения | | | | | | | |
| 0606-1602 | 0600-0192 | 0600-0191 | 0600-0192 | 0600-0191 | 0602-0261 | 0603-0271 | 0603-0331 | 0603-0399 |
| 0606-1603 | 0600-0193 | 0600-0192 | 0600-0192 | 0600-0191 | 0602-0261 | 0603-0271 | 0603-0331 | 0603-0401 |
| 0606-1604 | 0600-0194 | 0600-0191 | 0600-0192 | 0600-0191 | 0602-0262 | 0603-0272 | 0603-0332 | 0603-0402 |
| 0606-1605 | 0600-0196 | 0600-0195 | 0600-0196 | 0600-0195 | 0602-0262 | 0603-0272 | 0603-0332 | 0603-0404 |
| 0606-1606 | 0600-0197 | 0600-0196 | 0600-0196 | 0600-0195 | 0602-0262 | 0603-0272 | 0603-0332 | 0603-0405 |
| 0606-1607 | 0600-0198 | 0600-0195 | 0600-0196 | 0600-0195 | 0602-0262 | 0603-0272 | 0603-0332 | 0603-0406 |
| 0606-1608 | 0600-0201 | 0600-0189 | 0600-0201 | 0600-0199 | 0602-0263 | 0603-0273 | 0603-0333 | 0603-0404 |
| 0606-1609 | 0600-0202 | 0600-0199 | 0600-0202 | 0600-0199 | 0602-0263 | 0603-0273 | 0603-0333 | 0603-0405 |
| 0606-1611 | 0600-0203 | 0600-0201 | 0600-0203 | 0600-0199 | 0602-0263 | 0603-0273 | 0603-0333 | 0603-0406 |
| 0606-1612 | | 0600-0201 | | 0600-0199 | | | | |
| 0606-1613 | | 0600-0199 | | 0600-0199 | | | | |
| 0606-1614 | | 0600-0201 | | 0600-0199 | | | | |
| 0606-1615 | | 0600-0199 | | 0600-0199 | | | | |
| 0606-1616 | | 0600-0201 | | 0600-0199 | | | | |
| 0606-1617 | | 0600-0199 | | 0600-0199 | | | | |
| 0606-1618 | | 0600-0201 | | 0600-0199 | | | | |
| 0606-1619 | | 0600-0199 | | 0600-0199 | | | | |
| 0606-1621 | | 0600-0201 | | 0600-0199 | | | | |

Продолжение табл. 2

| Обозначение пресс-формы- заготовки | Поз. 9 Кодовка ГОСТ 23072-76 Кол. 4 | Поз. 10 Втулка ГОСТ 23073-76 Кол. 4 | Поз. 11 Втулка ГОСТ 23074-76 Кол. 4 | Поз. 12 Втулка ГОСТ 23075-76 Кол. 4 | Поз. 13 Шайба ГОСТ 23076-76 Кол. 8 | Поз. 14 Винт ГОСТ 11738-84 Кол. 4 | Поз. 15 Винт ГОСТ 11738-84 Кол. 4 |
|--|---|---|---|---|--|---|---|
| | | | | | | | |
| 0606-1602 | 0602-0325 | 0602-0378 | 0602-0405 | 0602-0432 | 0602-0363 | M12-8X100.88.05 | M12-8X20.88.05 |
| 0606-1603 | 0602-0326 | | 0602-0406 | | | | |
| 0606-1604 | | 0602-0379 | 0602-0405 | 0602-0433 | | | |
| 0606-1605 | 0602-0328 | | 0602-0406 | 0602-0434 | | | |
| 0606-1606 | 0602-0328 | 0602-0381 | 0602-0405 | | | | |
| 0606-1607 | 0602-0329 | | 0602-0406 | 0602-0432 | | | |
| 0606-1608 | 0602-0325 | 0602-0378 | 0602-0405 | | | | |
| 0606-1609 | 0602-0326 | | 0602-0406 | 0602-0433 | | | |
| 0606-1611 | | 0602-0379 | 0602-0405 | | | | |
| 0606-1612 | 0602-0328 | | 0602-0406 | 0602-0434 | | | |
| 0606-1613 | 0602-0329 | 0602-0381 | 0602-0405 | 0602-0432 | | | |
| 0606-1614 | 0602-0329 | | 0602-0406 | 0602-0433 | | | |
| 0606-1615 | 0602-0325 | 0602-0378 | 0602-0405 | | | | |
| 0606-1616 | 0602-0326 | | 0602-0406 | 0602-0434 | | | |
| 0606-1617 | | 0602-0379 | 0602-0405 | 0602-0432 | | | |
| 0606-1618 | 0602-0328 | | 0602-0406 | 0602-0433 | | | |
| 0606-1619 | 0602-0329 | 0602-0381 | 0602-0405 | 0602-0434 | | | |
| 0606-1621 | 0602-0329 | | 0602-0406 | | | | |

Продолжение табл. 2

| Обозначение пресс-формы заготовки | Поз. 1 | Поз. 2 | Поз. 3 | Поз. 4 | Поз. 5 | Поз. 6 | Поз. 7 | Поз. 8 |
|---|---|--|---|---|---|---------------------------------------|---|-----------|
| | Плита-за- готовка для не- подвижной обоймы | Плита-за- готовка для платы сьемки | Плита-за- готовка для подвижной обоймы | Плита-за- готовка для промежуточ- ной обоймы | Плита-за- готовка крес- товка крес- ла | Плита-за- готовка высту- пчатая | Плита-за- готовка оформи- товка обфурни | Стойка |
| | Кол. 1 | Кол. 1 | Кол. 1 | Кол. 1 | Кол. 2 | Кол. 1 | Кол. 1 | Кол. 2 |
| | ГОСТ 22065-76 | | | | | | | |
| | ОБОЗНАЧЕНИЯ | | | | | | | |
| 0606-1622 | 0600-0205 | 0600-0204 | 0600-0205 | 0600-0204 | 0602-0284 | 0603-0274 | 0603-0331 | 0603-0408 |
| 0606-1623 | | 0600-0205 | | | | | | 0603-0409 |
| 0606-1624 | 0600-0206 | 0600-0204 | 0600-0205 | 0600-0204 | | | | 0603-0411 |
| 0606-1625 | | 0600-0205 | | | | | | 0603-0408 |
| 0606-1626 | 0600-0207 | 0600-0204 | 0600-0205 | | | | | 0603-0409 |
| 0606-1627 | | 0600-0205 | | | | | | 0603-0411 |
| 0606-1628 | 0600-0209 | 0600-0208 | 0600-0209 | | | | | 0603-0408 |
| 0606-1629 | | 0600-0209 | | | | | | 0603-0409 |
| 0606-1631 | 0600-0211 | 0600-0208 | 0600-0209 | 0600-0208 | 0602-0285 | 0603-0275 | 0603-0336 | 0603-0411 |
| 0606-1632 | | 0600-0209 | | | | | | 0603-0413 |
| 0606-1633 | 0600-0212 | 0600-0208 | 0600-0209 | | | | | 0603-0414 |
| 0606-1634 | | 0600-0209 | | | | | | 0603-0415 |
| 0606-1635 | 0600-0214 | 0600-0213 | 0600-0214 | | | | | 0603-0413 |
| 0606-1636 | | 0600-0214 | | | | | | 0603-0414 |
| 0606-1637 | 0600-0216 | 0600-0213 | 0600-0214 | 0600-0213 | 0602-0286 | 0603-0276 | 0603-0336 | 0603-0414 |
| 0606-1638 | | 0600-0214 | | | | | | 0603-0415 |
| 0606-1639 | 0600-0216 | 0600-0213 | 0600-0214 | | | | | 0603-0415 |
| 0606-1641 | | 0600-0214 | | | | | | 0603-0415 |

Продолжение табл. 2

| Обозначение пресс-формы заготовки | Поз. 9 Колодка ГОСТ 23072-76 Кол. 4 | Поз. 10 Втулка ГОСТ 22073-76 Кол. 4 | Поз. 11 Втулка ГОСТ 22074-76 Кол. 4 | Поз. 12 Втулка ГОСТ 22075-76 Кол. 4 | Поз. 13 Шайба ГОСТ 22076-76 Кол. 8 | Поз. 14 Винт ГОСТ 11738-84 Кол. 4 | Поз. 15 Винт ГОСТ 11738-84 Кол. 4 |
|---|---|---|---|---|--|---|---|
| 0606-1622 | 0602-0325 | 0602-0378 | 0602-0405 | 0602-0432 | | M12-8X100.88.05 | |
| 0606-1623 | 0602-0326 | | 0602-0406 | | | | |
| 0606-1624 | | 0602-0379 | 0602-0405 | 0602-0433 | | M12-8X100.88.05 | |
| 0606-1625 | 0602-0328 | | 0602-0406 | | | | |
| 0606-1626 | | 0602-0381 | 0602-0405 | 0602-0434 | 0602-0353 | M12-8X120.88.05 | M12-8X20.88.05 |
| 0606-1627 | 0602-0329 | | 0602-0406 | | | | |
| 0606-1628 | 0602-0325 | 0602-0378 | 0602-0405 | 0602-0432 | | M12-8X100.88.05 | |
| 0606-1629 | 0602-0326 | | 0602-0406 | | | | |
| 0606-1631 | | 0602-0379 | 0602-0405 | 0602-0433 | | M12-8X110.88.05 | |
| 0606-1632 | 0602-0328 | | 0602-0405 | | | | |
| 0606-1633 | | 0602-0381 | 0602-0405 | 0602-0434 | | M12-8X120.88.05 | |
| 0606-1634 | 0602-0329 | 0602-0381 | 0602-0406 | | | | |
| 0606-1635 | 0602-0334 | 0602-0385 | 0602-0407 | 0602-0439 | | M16-8X150.88.05 | M16-8X25.88.05 |
| 0606-1636 | 0602-0335 | | 0602-0408 | | | | |
| 0606-1637 | | 0602-0386 | 0602-0407 | | 0602-0354 | M16-8X160.88.05 | M16-8X35.88.05 |
| 0606-1638 | 0602-0337 | | 0602-0408 | 0602-0441 | | | |
| 0606-1639 | 0602-0338 | | 0602-0407 | | | | |
| 0606-1641 | 0602-0341 | 0602-0387 | 0602-0408 | | | | |

Обозначения

Продолжение табл. 2

| Обозначение пресс-формы- заготовки | Поз. 1 | Поз. 2 | Поз. 3 | Поз. 4 | Поз. 5 | Поз. 6 | Поз. 7 | Поз. 8 |
|--|---|--|--|---|-------------------------------------|--|------------------------------|----------------------------|
| | Плита-за- готовка для ве- подержной обоймы | Плита-за- готовка для ПЛМН сфера | Плита-за- готовка для поддержной обоймы | Плита-за- готовка для промежуточ- ной обоймы | Плита-за- готовка крен- ления | Плита-заго- товка вытал- кивателей | Плита-заго- товка опорная | Слойка |
| | Кол. 1 | Кол. 1 | Кол. 1 | Кол. 1 | Кол. 2 | Кол. 1 | Кол. 1 | ГОСТ 22071-76 Кол. 2 |
| | ГОСТ 22063-76 | | | | | | | |
| | Обозначения | | | | | | | |
| 0606-1642 | 0600-0218 | 0600-0217 | 0600-0218 | 0600-0217 | 0602-0257 | 0603-0277 | 0603-0337 | 0603-0413 |
| 0606-1643 | | 0600-0218 | | | | | | 0603-0414 |
| 0606-1644 | 0600-0219 | 0600-0217 | 0600-0218 | 0600-0217 | | | | 0603-0415 |
| 0606-1645 | | 0600-0216 | | | | | | 0603-0417 |
| 0606-1646 | 0600-0221 | 0600-0217 | | | | | | 0603-0418 |
| 0606-1647 | | 0600-0216 | | | | | | 0603-0419 |
| 0606-1648 | 0600-0223 | 0600-0222 | | | | | | 0603-0417 |
| 0606-1649 | | 0600-0223 | | | | | | 0603-0418 |
| 0606-1651 | 0600-0224 | 0600-0222 | 0600-0223 | 0600-0222 | 0602-0268 | 0603-0278 | 0603-0338 | 0603-0419 |
| 0606-1652 | | 0600-0223 | | | | | | 0603-0419 |
| 0606-1653 | 0600-0226 | 0600-0222 | 0600-0223 | 0600-0222 | | | | 0603-0417 |
| 0606-1654 | | 0600-0223 | | | | | | 0603-0418 |
| 0606-1655 | 0600-0227 | 0600-0226 | | | | | | 0603-0419 |
| 0606-1656 | | 0600-0227 | | | | | | 0603-0417 |
| 0606-1657 | 0600-0228 | 0600-0226 | 0600-0227 | 0600-0226 | 0602-0269 | 0603-0279 | 0603-0339 | 0603-0418 |
| 0606-1658 | | 0600-0227 | | | | | | 0603-0419 |
| 0606-1659 | 0600-0229 | 0600-0226 | 0600-0227 | 0600-0226 | | | | 0603-0419 |
| 0606-1661 | | 0600-0227 | | | | | | 0603-0419 |

| Обозначение пресс-форма- заготовки | Поз. 9 | Поз. 10 | Поз. 11 | Поз. 12 | Поз. 13 | Поз. 14 | Поз. 15 | |
|--|---------------------------------------|--------------------------------------|--------------------------------------|--------------------------------------|-------------------------------------|------------------------------------|------------------------------------|----------------|
| | Колодки ГОСТ 22072-76 Кол. 4 | Втулка ГОСТ 22073-76 Кол. 4 | Втулка ГОСТ 22074-76 Кол. 4 | Втулка ГОСТ 22075-76 Кол. 4 | Шайба ГОСТ 22076-76 Кол. 8 | Вант ГОСТ 11738-84 Кол. 4 | Вант ГОСТ 11738-84 Кол. 4 | |
| | Обозначения | | | | | | | |
| 0606-1642 | 0602-0334 | 0602-0386 | 0602-0407 | 0602-0439 | 0602-0364 | M16-8X150.88.05 | M16-8X25.88.05 | |
| 0606-1643 | 0602-0335 | | 0602-0408 | | | | | |
| 0606-1644 | | 0602-0386 | 0602-0407 | 0602-0441 | | | M16-8X160.88.05 | M16-8X35.88.05 |
| 0606-1645 | 0602-0337 | | 0602-0408 | | | | | |
| 0606-1646 | 0602-0338 | 0602-0387 | 0602-0407 | 0602-0439 | | | M16-8X150.88.05 | M16-8X25.88.05 |
| 0606-1647 | 0602-0341 | | 0602-0408 | | | | | |
| 0606-1648 | 0602-0334 | 0602-0385 | 0602-0407 | | | | | |
| 0606-1649 | 0602-0335 | | 0602-0408 | | | | | |
| 0606-1651 | | 0602-0386 | 0602-0407 | 0602-0441 | | | M16-8X160.88.05 | |
| 0606-1652 | 0602-0337 | | 0602-0408 | | | | | |
| 0606-1653 | 0602-0338 | 0602-0387 | 0602-0407 | 0602-0439 | | | M16-8X150.88.05 | M16-8X35.88.05 |
| 0606-1654 | 0602-0341 | | 0602-0408 | | | | | |
| 0606-1655 | 0602-0334 | 0602-0385 | 0602-0407 | 0602-0439 | | | M16-8X150.88.05 | M16-8X25.88.05 |
| 0606-1656 | | 0602-0386 | 0602-0408 | | | | | |
| 0606-1657 | 0602-0335 | | 0602-0407 | | | | | |
| 0606-1658 | 0602-0337 | 0602-0386 | 0602-0408 | 0602-0441 | | | M16-8X160.88.05 | |
| 0606-1659 | 0602-0338 | | 0602-0407 | 0602-0439 | | | | |
| 0606-1661 | 0602-0341 | 0602-0387 | 0602-0408 | 0602-0441 | | M16-8X160.88.05 | M16-8X35.88.05 | |

Продолжение табл. 2

| Обозначение пресс-формы заготовки | Поз. 1 | Поз. 2 | Поз. 3 | Поз. 4 | Поз. 5 | Поз. 6 | Поз. 7 | Поз. 8 |
|---|---|---------------------------------------|---|---|----------------------------------|--|----------------------------|-------------------------|
| | Литва-за- товка для не- подвижной обоймы | Литва-за- товка для пальца сены | Литва-за- товка для подвижной обоймы | Литва-за- товка для промежуточ- ной обоймы | Литва-за- товка крещ- лени | Литва-за- товка вытал- кивателей | Литва-за- товка опорная | Стойка |
| | Кол. 1 | Кол. 1 | Кол. 1 | Кол. 1 | ГОСТ 22064-76 Кол. 2 | ГОСТ 22067-76 Кол. 1 | ГОСТ 22069-76 Кол. 1 | ГОСТ 22071-76 Кол. 2 |
| Обозначения | | | | | | | | |
| 0606-1662 | 0600-0232 | 0600-0231 | 0600-0232 | 0600-0232 | 0602-0271 | 0603-0281 | 0603-0341 | 0603-0422 |
| 0606-1663 | | 0600-0232 | | | | | | 0603-0423 |
| 0606-1664 | 0600-0233 | 0600-0231 | 0600-0232 | 0600-0232 | | | | 0603-0424 |
| 0606-1665 | | 0600-0232 | | | | | | 0603-0422 |
| 0606-1666 | 0600-0234 | 0600-0231 | | | | | | 0603-0423 |
| 0606-1667 | | 0600-0232 | | | | | | 0603-0424 |
| 0606-1668 | 0600-0236 | 0600-0235 | | | | | | 0603-0422 |
| 0606-1669 | | 0600-0236 | | | | | | 0603-0423 |
| 0606-1671 | 0600-0237 | 0600-0235 | 0600-0236 | 0600-0236 | 0602-0272 | 0603-0282 | 0603-0342 | 0603-0423 |
| 0606-1672 | | 0600-0236 | | | | | | 0603-0424 |
| 0606-1673 | 0600-0238 | 0600-0235 | | | | | | 0603-0422 |
| 0606-1674 | | 0600-0236 | | | | | | 0603-0423 |

Продолжение табл. 2

| Обозначение пресс-формы- заготовки | Поз. 9 | Поз. 10 | Поз. 11 | Поз. 12 | Поз. 13 | Поз. 14 | Поз. 15 |
|--|--------------------------------------|-------------------------------------|-------------------------------------|-------------------------------------|------------------------------------|------------------------------------|------------------------------------|
| | Колодка ГОСТ 2302-76 Кол. 4 | Втулка ГОСТ 2303-76 Кол. 4 | Втулка ГОСТ 2304-76 Кол. 4 | Втулка ГОСТ 2305-76 Кол. 4 | Шайба ГОСТ 2306-76 Кол. 8 | Внут ГОСТ 11738-84 Кол. 4 | Внут ГОСТ 10738-84 Кол. 4 |
| 0606-1662 | 0602-0345 | 0602-0392 | 0602-0409 0602-0411 | 0602-0446 | 0602-0355 | M20-8×160.88.05 | M20-8×30.88.05 |
| 0606-1663 | 0602-0346 | 0602-0393 | 0602-0409 0602-0411 | 0602-0447 | | M20-8×170.88.05 | |
| 0606-1664 | 0602-0348 | 0602-0394 | 0602-0409 0602-0411 | 0602-0448 | | M20-8×190.88.05 | M20-8×40.88.05 |
| 0606-1665 | 0602-0349 | 0602-0392 | 0602-0409 0602-0411 | 0602-0446 | | M20-8×160.88.05 | |
| 0606-1666 | 0602-0346 | 0602-0393 | 0602-0409 0602-0411 | 0602-0447 | | M20-8×170.88.05 | |
| 0606-1667 | 0602-0348 | 0602-0394 | 0602-0409 0602-0411 | 0602-0448 | | M20-8×190.88.05 | M20-8×40.88.05 |
| 0606-1668 | 0602-0345 | 0602-0392 | 0602-0409 0602-0411 | 0602-0446 | | M20-8×160.88.05 | |
| 0606-1669 | 0602-0346 | 0602-0393 | 0602-0409 0602-0411 | 0602-0447 | | M20-8×170.88.05 | M20-8×30.88.05 |
| 0606-1671 | 0602-0348 | 0602-0394 | 0602-0409 0602-0411 | 0602-0448 | | M20-8×190.88.05 | |
| 0606-1672 | 0602-0349 | 0602-0392 | 0602-0409 0602-0411 | 0602-0446 | | M20-8×160.88.05 | |
| 0606-1673 | 0602-0346 | 0602-0393 | 0602-0409 0602-0411 | 0602-0447 | | M20-8×170.88.05 | |
| 0606-1674 | 0602-0348 | 0602-0394 | 0602-0409 0602-0411 | 0602-0448 | | M20-8×190.88.05 | M20-8×40.88.05 |

ОБОЗНАЧЕНИЯ

Продолжение табл. 2

| Обозначение пресс-формы- заготовки | Поз. 1 Плита-заго- товка для из- подложной обойки | | Поз. 2 Плита-заго- товка для плиты с/ема ГОСТ 22065-76 | | Поз. 3 Плита-заго- товка для подложной обойки | | Поз. 4 Плита-заго- товка для промежуточ- ной обложки | | Поз. 5 Плита-заго- товка крещ- леная | | Поз. 6 Плита-заго- товка выгла- живатель | | Поз. 7 Плита-заго- товка обгорная | | Поз. 8 Стойка | |
|--|---|-----------|--|-----------|---|-----------|--|-----------|---|-----------|---|-----------|---|-----------|------------------|-----------|
| | ГОСТ 22065-76 | | ГОСТ 22065-76 | | ГОСТ 22065-76 | | ГОСТ 22066-76 | | ГОСТ 22066-76 | | ГОСТ 22067-76 | | ГОСТ 22068-76 | | ГОСТ 22071-76 | |
| | Кол. 1 | Кол. 2 | Кол. 1 | Кол. 2 | Кол. 1 | Кол. 2 | Кол. 1 | Кол. 2 | Кол. 1 | Кол. 2 | Кол. 1 | Кол. 2 | Кол. 1 | Кол. 2 | Кол. 1 | Кол. 2 |
| 0606-1675 | 0600-0241 | 0600-0239 | 0600-0241 | 0600-0241 | 0600-0241 | 0600-0241 | 0600-0241 | 0602-0273 | 0603-0283 | 0603-0343 | 0603-0426 | 0603-0427 | 0603-0428 | 0603-0426 | 0603-0427 | 0603-0428 |
| 0606-1676 | 0600-0242 | 0600-0239 | 0600-0241 | 0600-0241 | 0600-0241 | 0600-0241 | 0600-0241 | 0602-0274 | 0603-0284 | 0603-0344 | 0603-0426 | 0603-0427 | 0603-0428 | 0603-0426 | 0603-0427 | 0603-0428 |
| 0606-1677 | 0600-0242 | 0600-0239 | 0600-0241 | 0600-0241 | 0600-0241 | 0600-0241 | 0600-0241 | 0602-0274 | 0603-0284 | 0603-0344 | 0603-0426 | 0603-0427 | 0603-0428 | 0603-0426 | 0603-0427 | 0603-0428 |
| 0606-1678 | 0600-0242 | 0600-0239 | 0600-0241 | 0600-0241 | 0600-0241 | 0600-0241 | 0600-0241 | 0602-0274 | 0603-0284 | 0603-0344 | 0603-0426 | 0603-0427 | 0603-0428 | 0603-0426 | 0603-0427 | 0603-0428 |
| 0606-1679 | 0600-0243 | 0600-0239 | 0600-0241 | 0600-0241 | 0600-0241 | 0600-0241 | 0600-0241 | 0602-0274 | 0603-0284 | 0603-0344 | 0603-0426 | 0603-0427 | 0603-0428 | 0603-0426 | 0603-0427 | 0603-0428 |
| 0606-1681 | 0600-0243 | 0600-0239 | 0600-0241 | 0600-0241 | 0600-0241 | 0600-0241 | 0600-0241 | 0602-0274 | 0603-0284 | 0603-0344 | 0603-0426 | 0603-0427 | 0603-0428 | 0603-0426 | 0603-0427 | 0603-0428 |
| 0606-1682 | 0600-0245 | 0600-0244 | 0600-0245 | 0600-0245 | 0600-0245 | 0600-0245 | 0600-0245 | 0602-0274 | 0603-0284 | 0603-0344 | 0603-0426 | 0603-0427 | 0603-0428 | 0603-0426 | 0603-0427 | 0603-0428 |
| 0606-1683 | 0600-0245 | 0600-0244 | 0600-0245 | 0600-0245 | 0600-0245 | 0600-0245 | 0600-0245 | 0602-0274 | 0603-0284 | 0603-0344 | 0603-0426 | 0603-0427 | 0603-0428 | 0603-0426 | 0603-0427 | 0603-0428 |
| 0606-1684 | 0600-0246 | 0600-0244 | 0600-0246 | 0600-0246 | 0600-0246 | 0600-0246 | 0600-0246 | 0602-0274 | 0603-0284 | 0603-0344 | 0603-0426 | 0603-0427 | 0603-0428 | 0603-0426 | 0603-0427 | 0603-0428 |
| 0606-1685 | 0600-0246 | 0600-0244 | 0600-0246 | 0600-0246 | 0600-0246 | 0600-0246 | 0600-0246 | 0602-0274 | 0603-0284 | 0603-0344 | 0603-0426 | 0603-0427 | 0603-0428 | 0603-0426 | 0603-0427 | 0603-0428 |
| 0606-1686 | 0600-0247 | 0600-0244 | 0600-0247 | 0600-0247 | 0600-0247 | 0600-0247 | 0600-0247 | 0602-0274 | 0603-0284 | 0603-0344 | 0603-0426 | 0603-0427 | 0603-0428 | 0603-0426 | 0603-0427 | 0603-0428 |
| 0606-1687 | 0600-0247 | 0600-0245 | 0600-0247 | 0600-0247 | 0600-0247 | 0600-0247 | 0600-0247 | 0602-0274 | 0603-0284 | 0603-0344 | 0603-0426 | 0603-0427 | 0603-0428 | 0603-0426 | 0603-0427 | 0603-0428 |

Обозначения

Продолжение табл. 2

| Обозначение пресс-формы заготовки | Поз. 9 Колодка ГОСТ 2202-76 Кол. 4 | Поз. 10 Втулка ГОСТ 2203-76 Кол. 4 | Поз. 11 Втулка ГОСТ 2204-76 Кол. 4 | Поз. 12 Втулка ГОСТ 2205-76 Кол. 4 | Поз. 13 Шайба ГОСТ 2206-76 Кол. 8 | Поз. 14 Вал ГОСТ 1178-84 Кол. 4 | Поз. 15 Вал ГОСТ 1078-84 Кол. 4 |
|---|--|--|--|--|---|---|---|
| 0606-1675 | 0602-0345 | 0602-0392 | 0602-0409 | 0602-0446 | | M20-8X160.88.05 | M20-8X30.88.05 |
| 0606-1676 | 0602-0346 | | 0602-0411 | | | | |
| 0606-1677 | | 0602-0393 | 0602-0409 | 0602-0447 | | M20-8X170.88.05 | |
| 0606-1678 | 0602-0348 | | 0602-0411 | | | | |
| 0606-1679 | | 0602-0394 | 0602-0409 | 0602-0448 | | M20-8X190.88.05 | M20-8X40.88.05 |
| 0606-1681 | 0602-0349 | | 0602-0411 | | 0602-0355 | | |
| 0606-1682 | 0602-0345 | | 0602-0409 | 0602-0446 | | M20-8X160.88.05 | |
| 0606-1683 | | 0602-0392 | 0602-0411 | | | | M20-8X30.88.05 |
| 0606-1684 | 0602-0346 | | 0602-0409 | 0602-0447 | | M20-8X170.88.05 | |
| 0606-1685 | | 0602-0393 | 0602-0411 | | | | |
| 0606-1686 | 0602-0348 | | 0602-0409 | | | M20-8X190.88.05 | M20-8X40.88.05 |
| 0606-1687 | 0602-0349 | 0602-0394 | 0602-0411 | 0602-0448 | | | |

ОБОЗНАЧЕНИЯ