

**ПЛИТЫ МОДЕЛЬНЫЕ СО СМЕННЫМИ  
ДЕРЕВЯННЫМИ ВКЛАДЫШАМИ  
ДЛЯ ОПОКИ РАЗМЕРАМИ В СВЕТУ  
1000×600 мм НА ФОРМОВОЧНЫЕ  
ЛИТЕЙНЫЕ МАШИНЫ БЕЗ ПОВОРОТА  
ПОЛУФОРМЫ С ДОПРЕССОВКОЙ**

**КОНСТРУКЦИЯ И РАЗМЕРЫ**

Издание официальное

**Поправка к ГОСТ 20156—74 Плиты модельные со сменными деревянными вкладышами для опоки размерами в свету 1000×600 мм на формовочные литейные машины без поворота полуформы с допрессовкой. Конструкция и размеры (Издание, 2000 г.)**

В каком месте	Должно быть
Пункт 1. Чертеж 1, поясняющие данные	<p>1 — рама по табл. 1; 2 — вкладыш по табл. 1; 3 — штырь направляющий 0290-2505 по ГОСТ 20122 (кол. 1); 4 — штырь направляющий 0290-2555 по ГОСТ 20123 (кол. 1); 5 — штырь контрольный 0298-0122 по ГОСТ 20172 (кол. 2); 6 — болт М12-6gx120.66.05 по ГОСТ 7808 (кол. 4); 7 — гайка М12-6Н.6.05 по ГОСТ 5927 (кол. 6); 8 — шайба 12.65Г.05 по ГОСТ 6402 (кол. 6); 9 — гайка М12-6Н.6.05 по ГОСТ 5927 (кол. 2); 10 — шайба 16.65Г.05 по ГОСТ 6402 (кол. 2).</p> <p style="text-align: right;">Черт. 1</p>

(ИУС № 3 2024 г.)

**М Е Ж Г О С У Д А Р С Т В Е Н Н Ы Й    С Т А Н Д А Р Т**

---

**ПЛИТЫ МОДЕЛЬНЫЕ СО СМЕННЫМИ ДЕРЕВЯННЫМИ  
ВКЛАДЫШАМИ ДЛЯ ОПОКИ РАЗМЕРАМИ В СВЕТУ  
1000×600 мм НА ФОРМОВОЧНЫЕ ЛИТЕЙНЫЕ МАШИНЫ  
БЕЗ ПОВОРОТА ПОЛУФОРМЫ С ДОПРЕССОВКОЙ**

**Конструкция и размеры**

**ГОСТ  
20156—74**

Pattern plates with changeable wooden insert for moulding box having inside dimensions 1000×600 mm for moulding foundry machines without turn of half mould with squeezing. Design and dimensions

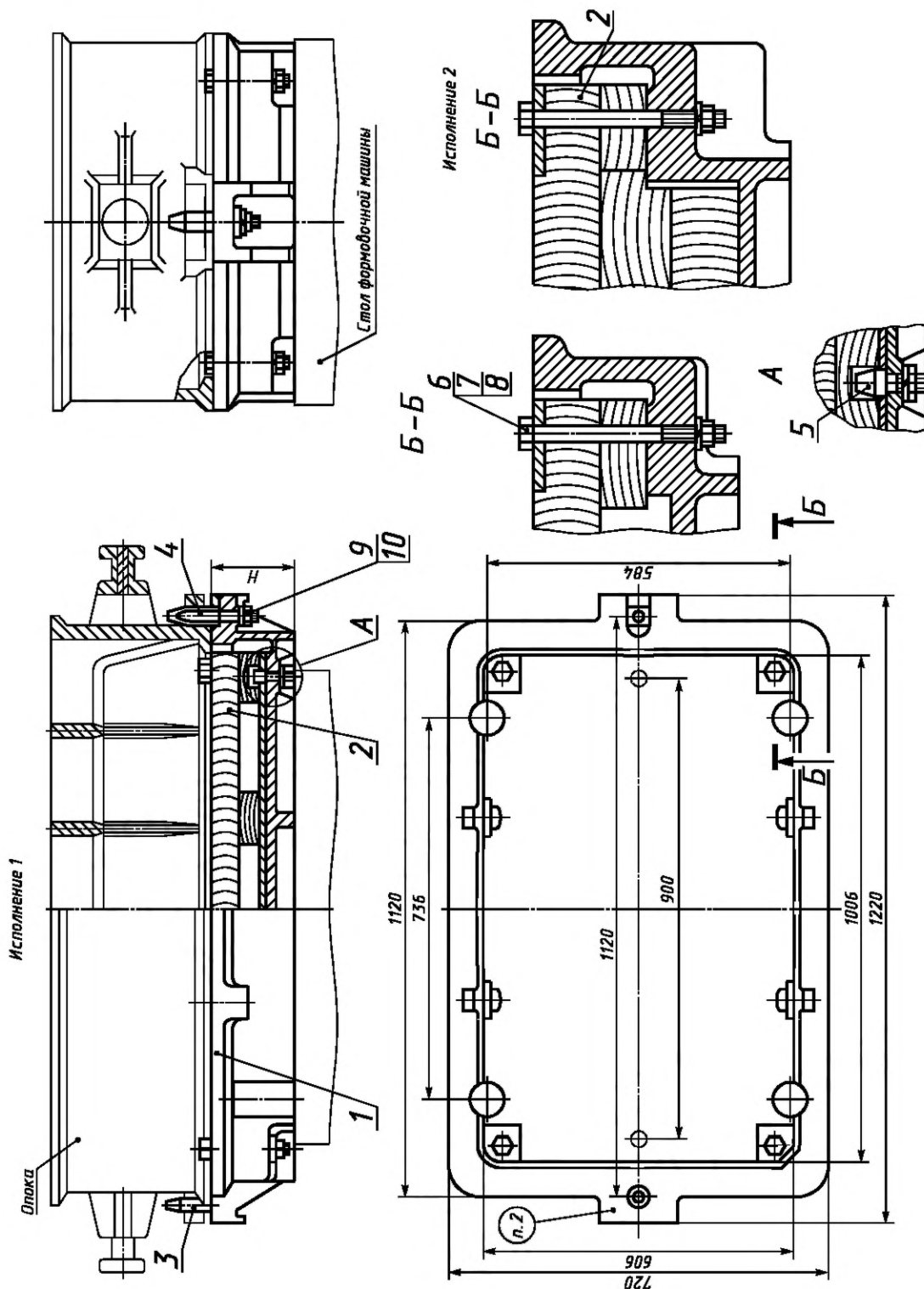
ОКСТУ 3969

---

Дата введения 01.07.75

1. Конструкция и размеры модельных плит должны соответствовать указанным на черт. 1 и в табл. 1.





1 — рама по табл.

1; 2 — вкладыш по табл.

1; 3 — штырь центрирующий 0290-2505 по ГОСТ 20122

Т а б л и ц а 1

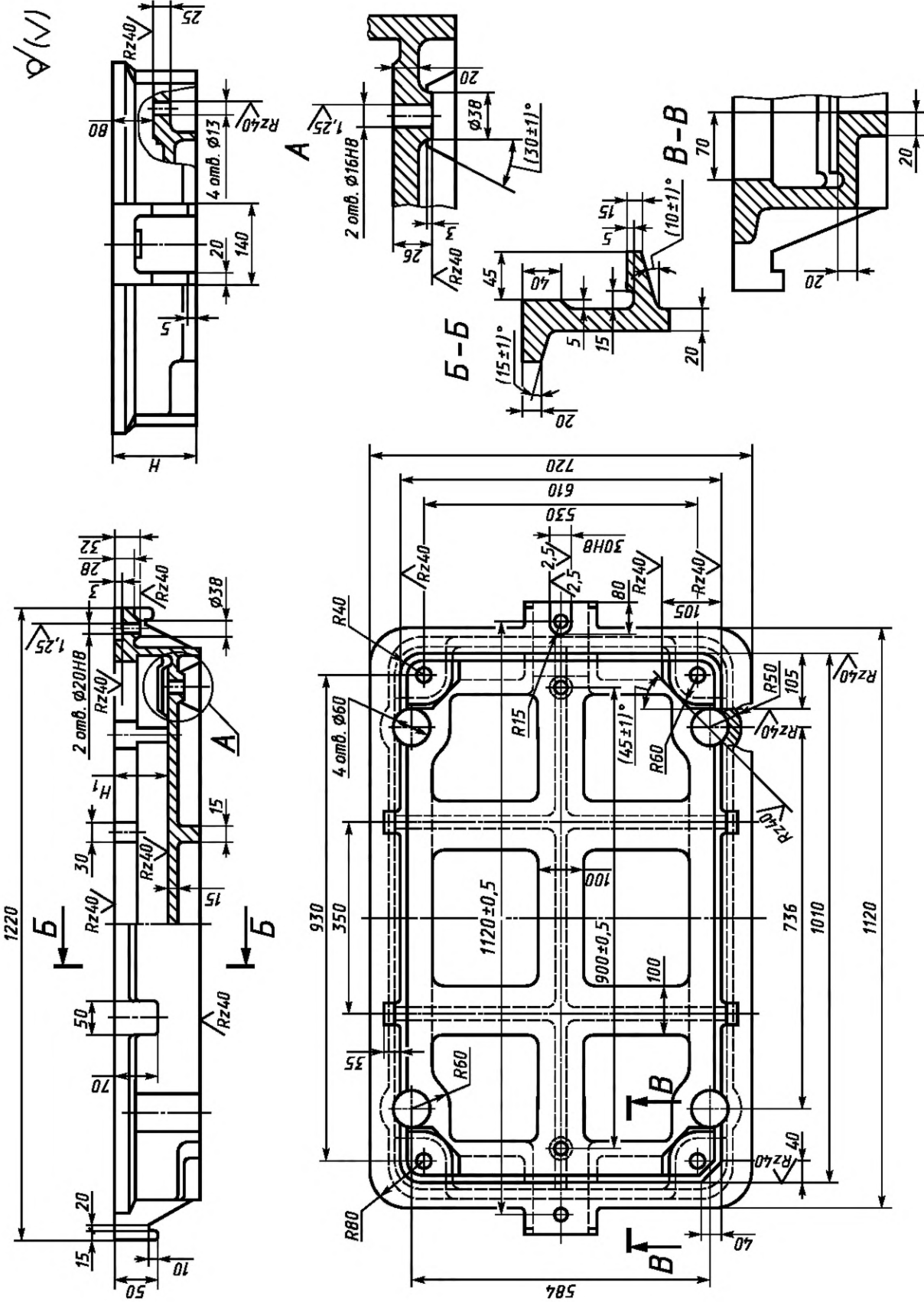
Обозначение модельной плиты	Исполнение	Применяемость	$H$ , мм	Масса, кг, не более	Поз. 1. Рама Кол. 1	Поз. 2. Вкладыш по ГОСТ 20171 Кол. 1
					Обозначения	
0280-2941	1		145	179,5	0280-2941/001	0280-3121
0280-2942	2			185,5		0280-3122
0280-2943			195	227,0	0280-2943/001	0280-3123
0280-2944			245	268,5	0280-2944/001	0280-3124

Пример условного обозначения модельной плиты размером  $H = 145$  мм, исполнения 1:

*Плита модельная 0280-2941 ГОСТ 20156—74*

**(Измененная редакция, Изм. № 1, 2).**

2. Маркировать: обозначение модельной плиты и товарный знак предприятия-изготовителя.
3. Конструкция и размеры рам (поз. 1) должны соответствовать указанным на черт. 2 и в табл. 2.



Черт.

Таблица 2

Размеры в мм

Обозначение рамы	$H$	$H_1$ (пред. откл. по Н11)	Масса, кг, не более
0280-2941/001	145	100	152
0280-2943/001	195	150	178
0280-2944/001	245	200	204

Пример условного обозначения рамы размером  $H = 145$  мм:

*Рама 0280-2941/001 ГОСТ 20156—74*

**(Измененная редакция, Изм. № 1).**

4. Материал — чугун не ниже марки СЧ 20 по ГОСТ 1412.

**(Измененная редакция, Изм. № 2).**

5. Неуказанные радиусы 3—5 мм.

6. Технические условия — по ГОСТ 20131.

**(Измененная редакция, Изм. № 2).**

ИНФОРМАЦИОННЫЕ ДАННЫЕ

**1. РАЗРАБОТАН И ВНЕСЕН Министерством станкостроительной и инструментальной промышленности СССР**

**РАЗРАБОТЧИКИ**

**М.Ф. Калинина**, руководитель темы; **Л.И. Круглова**

**2. УТВЕРЖДЕН И ВВЕДЕН В ДЕЙСТВИЕ** Постановлением Государственного комитета СССР по стандартам от 27.08.74 № 2067

**3. ВВЕДЕН ВПЕРВЫЕ**

**4. ССЫЛОЧНЫЕ НОРМАТИВНО-ТЕХНИЧЕСКИЕ ДОКУМЕНТЫ**

Обозначение НТД, на который дана ссылка	Номер пункта
ГОСТ 1412—85	4
ГОСТ 5927—70	1
ГОСТ 6402—70	1
ГОСТ 7808—70	1
ГОСТ 20122—74	1
ГОСТ 20123—74	1
ГОСТ 20131—80	6
ГОСТ 20171—74	1
ГОСТ 20172—74	1

**5. Ограничение срока действия снято** Постановлением Госстандарта от 09.02.82 № 515

**6. ИЗДАНИЕ (сентябрь 2000 г.) с Изменениями № 1, 2, утвержденными в феврале 1982 г., декабре 1987 г. (ИУС 5—82, 3—88)**

Редактор *В.Н. Копысов*  
Технический редактор *В.Н. Прусакова*  
Корректор *В.С. Черная*  
Компьютерная верстка *Е.Н. Мартмяновой*

Изд. лиц. № 02354 от 14.07.2000. Сдано в набор 28.09.2000. Подписано в печать 27.10.2000. Усл. печ. л. 0,93.  
Уч.-изд. л. 0,55. Тираж 104 экз. С 6101. Зак. 950.

ИПК Издательство стандартов, 107076, Москва, Колодезный пер., 14.  
Набрано в Издательстве на ПЭВМ  
Филиал ИПК Издательство стандартов — тип. “Московский печатник”, 103062, Москва, Лялин пер., 6.  
Плр № 080102



**Поправка к ГОСТ 20156—74 Плиты модельные со сменными деревянными вкладышами для опоки размерами в свету 1000×600 мм на формовочные литейные машины без поворота полуформы с допрессовкой. Конструкция и размеры (Издание, 2000 г.)**

В каком месте	Должно быть
Пункт 1. Чертеж 1, поясняющие данные	<p>1 — рама по табл. 1; 2 — вкладыш по табл. 1; 3 — штырь направляющий 0290-2505 по ГОСТ 20122 (кол. 1); 4 — штырь направляющий 0290-2555 по ГОСТ 20123 (кол. 1); 5 — штырь контрольный 0298-0122 по ГОСТ 20172 (кол. 2); 6 — болт М12-6гх120.66.05 по ГОСТ 7808 (кол. 4); 7 — гайка М12-6Н.6.05 по ГОСТ 5927 (кол. 6); 8 — шайба 12.65Г.05 по ГОСТ 6402 (кол. 6); 9 — гайка М12-6Н.6.05 по ГОСТ 5927 (кол. 2); 10 — шайба 16.65Г.05 по ГОСТ 6402 (кол. 2).</p> <p style="text-align: right;">Черт. 1</p>

(ИУС № 3 2024 г.)