

ГОСУДАРСТВЕННЫЙ СТАНДАРТ СОЮЗА ССР**БЛОКИ КАЛИБРОВОЧНЫХ ШТАМПОВ С ОСЕВЫМ
РАСПОЛОЖЕНИЕМ НАПРАВЛЯЮЩИХ КОЛОНОК****Конструкция и размеры**

Die blocks of sizing dies with central
location of guide posts.
Construction and dimensions

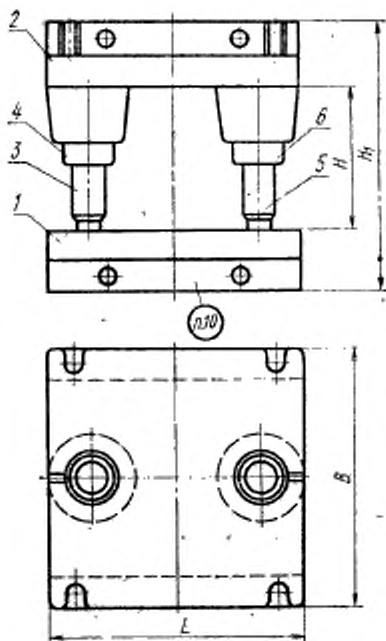
**ГОСТ
16378-70**

ФКП 39 6323

Дата введения 01.01.72**Несоблюдение стандарта преследуется по закону**

1. Настоящий стандарт распространяется на блоки штампов с осевым расположением направляющих колонок, предназначенных для калибровки на чеканочных прессах по ГОСТ 5384-84.

2. Конструкция и размеры блоков должны соответствовать указанным на черт. 1 и в табл. 1 и 2.



Черт. 1

Таблица 1

Размеры в мм

Обозначения блоков	Приме- няе- мость	Усилие пресса, кН (тс)	L-B	H		H ₁		Масса, кг, не более
				наим.	наиб.	наим.	наиб.	
				при нижнем положении ползуна пресса				
1003-0421		6300 (630)	400			365	380	266,0
1003-0422		10000 (1000)	500	165	180	415	430	452,0
1003-0423		16000 (1600)	630	210	230	490	510	802,5

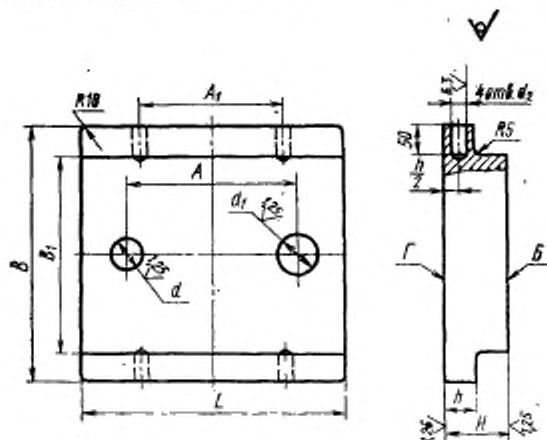
Таблица 2

Обозначения блоков	Дет. 1. Пласти нижняя	Дет. 2. Пласти верхняя	Дет. 3. Колодки ГОСТ 13119—81	Дет. 4. Втулка ГОСТ 13121—83	Дет. 5. Колодки ГОСТ 13119—81	Дет. 6. Втулка ГОСТ 13121—83
	Количество					
	1	1	1	1	1	1
Обозначения деталей						
1003-0421	1003-0421/001	1003-0421/002			1030-5626-20-6	1032-3163-20-6
1003-0422	1003-0422/001	1003-0422/002			1030-5662-20-6	1032-3181-20-6
1003-0423	1003-0423/001	1003-0423/002			1030-5726-20-6	1032-3218-20-6
					1030-5764-20-6	1032-3337-20-6

Пример условного обозначения блока $L=400$ мм, с пластинами из стали марки 45Л по ГОСТ 977—75:

Блок 1003-0421—45Л ГОСТ 16378—70

3. Конструкция и размеры нижних плит должны соответствовать указанным на черт. 2 и в табл. 3.



Черт. 2

Таблица 3

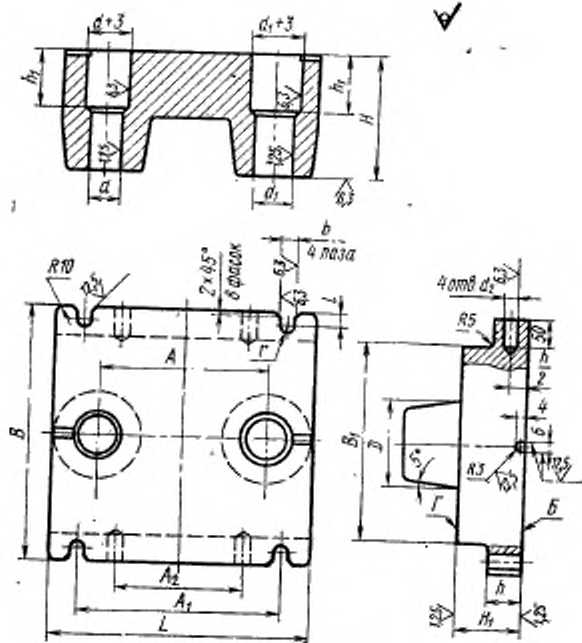
Размеры в мм

Обозначения нижних плит	L—B	B ₁	H	Непараллельность поверхности Б относительно поверхности Г		d	d ₁	A	A ₁	d ₂	h	Масса, кг, не более
				на длине L	на ширине B ₁							
1003-0421/001	400	300	100	0,040	0,025	50	56	260	200	22	50	118,0
1003-0422/001	500	380	125									
1003-0423/001	630	500	140					0,040	63	71	440	500

Пример условного обозначения нижней плиты
L=400 мм, из стали марки 45Л по ГОСТ 977—75:

Плита 1003-0421/001 45Л ГОСТ 16378—70

4. Конструкция и размеры верхних плит должны соответствовать указанным на черт. 3 и в табл. 4.



Черт. 3

Таблица 4

Размеры в мм

Обозначения верхней плиты	L-B	B ₁	H	H ₁	Непараллельность поверхности Г относительно поверхности Б		d	d	A	A ₁	A ₂	D	b	f	r	h	h ₁	h ₂	Масса, кг. не более
					на длине L	на ширине B ₁													
1003-0421/002	400	300	190	100	0,025	0,040	67	75	260	320	200	26	22	13	50	100	22	132,0	
1003-0422/002	500	380	240	125	0,040	0,040	85	95	360	400	250	32	25	16	60	120	25	227,5	
1003-0423/002	630	500		140					440	320	500	190	30					398,0	

Пример условного обозначения верхней плиты L=400 мм, из стали марки 45Л по ГОСТ 977-75:

Плита 1003-0421/002-45Л ГОСТ 16378-70

2-4. (Измененная редакция, Изм. № 1, 2).

5. Материал плит — сталь марки 45Л по ГОСТ 977-75. Допускается замена сталями других марок с механическими свойствами не ниже, чем у стали марки 45Л.

6. Твердость плит — HB 300 . . . 360.

7. По требованию заказчика допускается изготовление кованых плит.

8. Нормы точности блоков — по ГОСТ 13139-74.

9. Остальные технические требования — по ГОСТ 16380-70.

10. Маркировать: условное обозначение блока без наименования и товарный знак.

ИНФОРМАЦИОННЫЕ ДАННЫЕ

1. РАЗРАБОТАН И ВНЕСЕН Всесоюзным научно-исследовательским институтом по нормализации в машиностроении [ВНИИНМАШ]

ИСПОЛНИТЕЛИ:

Г. А. Яновский (руководитель темы); Н. Н. Герасимов; М. А. Нестеров;
В. П. Курганов; К. Н. Воронцова

2. УТВЕРЖДЕН И ВВЕДЕН В ДЕЙСТВИЕ Постановлением Комитета стандартов, мер и измерительных приборов при Совете Министров СССР от 08.10.70 № 1463

3. Срок проверки — 1991 г., периодичность проверки — 5 лет

4. ВЗАМЕН МН 4560—63

5. ССЫЛОЧНЫЕ НОРМАТИВНО-ТЕХНИЧЕСКИЕ ДОКУМЕНТЫ:

Обозначение НТД, на который дана ссылка	Номер пункта
ГОСТ 977—75	2; 3; 4; 5
ГОСТ 5384—84	1
ГОСТ 13119—81	2
ГОСТ 13121—83	2
ГОСТ 13139—74	8
ГОСТ 16380—70	9

6. ПЕРЕИЗДАНИЕ [февраль 1988 г.] с Изменениями № 1, 2, утвержденными в июле 1980 г., июле 1987 г. [ИУС 10—80, 12—87].