

**ОПОКИ ЛИТЕЙНЫЕ ЦЕЛЬНОЛИТЫЕ ЧУГУННЫЕ
ПРЯМОУГОЛЬНЫЕ РАЗМЕРАМИ В СВЕТУ:
ДЛИНОЙ от 2400 до 3000 мм, ШИРИНОЙ от 1600 до 2000 мм,
ВЫСОТОЙ 700; 800 мм**

Конструкция и размеры

Rectangular iron all-cast moulding boxes having inside dimensions:
length from 2400 to 3000 mm, width from 1600 to 2000 mm,
height from 700; 800 mm.
Construction and dimensions

**ГОСТ
15018-69***

Взамен
МН 2023-61

Постановлением Комитета стандартов, мер и измерительных приборов при Совете Министров СССР от 23 сентября 1969 г.
№ 1062 срок введения установлен

с 01.01 1971 г.

Проверен в 1980 г. Срок действия ограничен

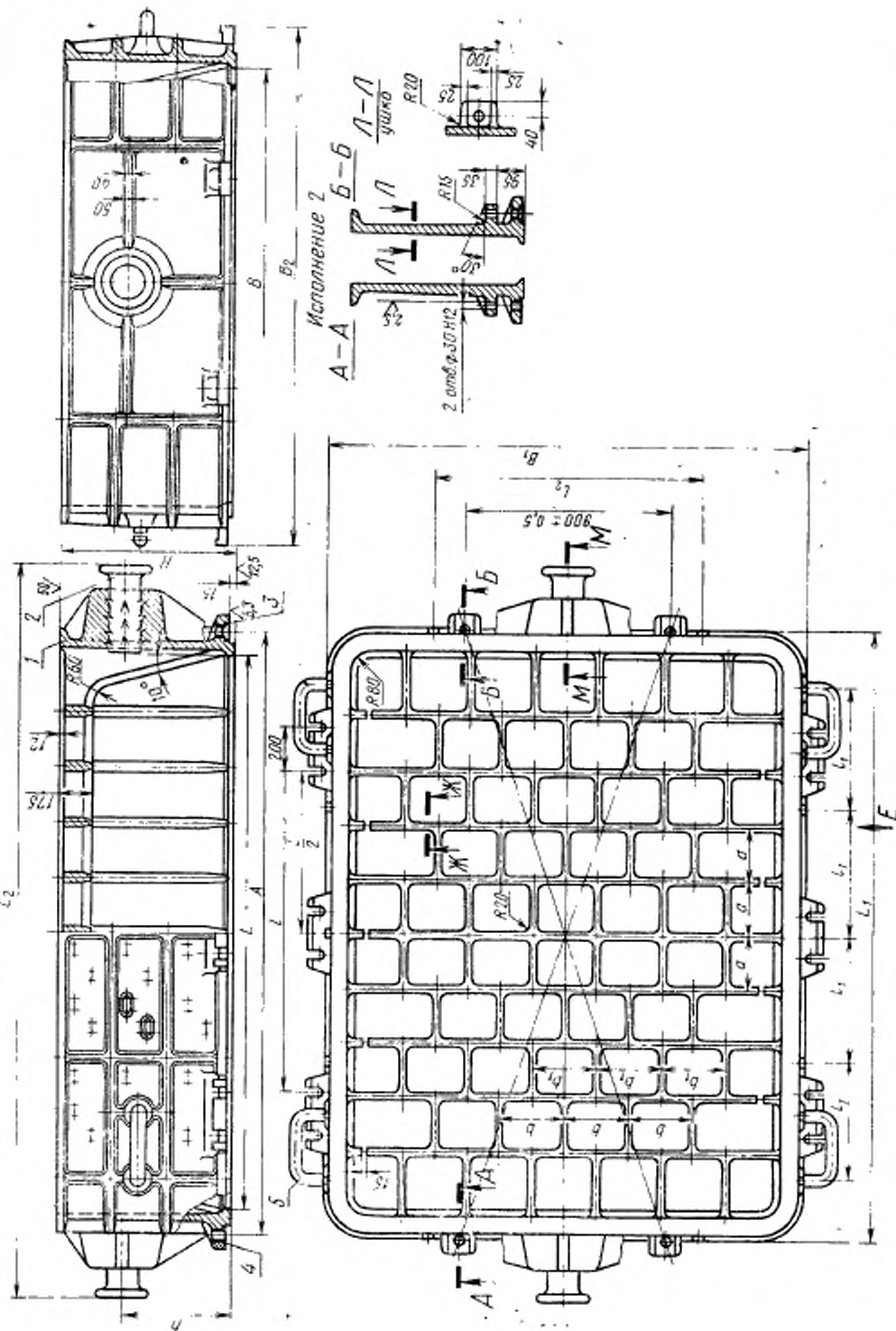
до 01.01 1991 г.

Несоблюдение стандарта преследуется по закону

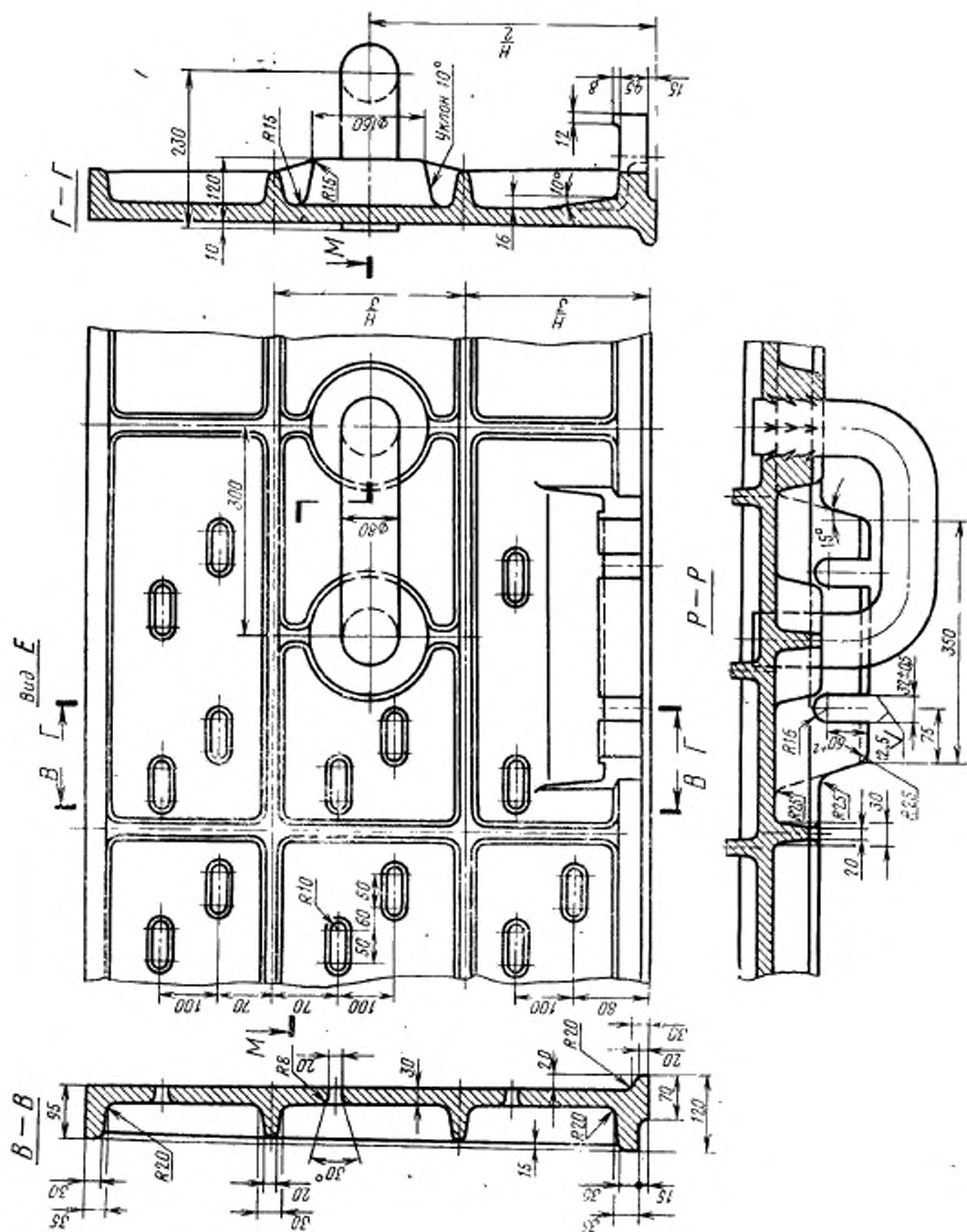
1. Настоящий стандарт распространяется на литейные цельнолитые чугунные прямоугольные опоки, предназначенные для изготовления песчаных литейных форм при машинной, пескочетной и ручной формовке.

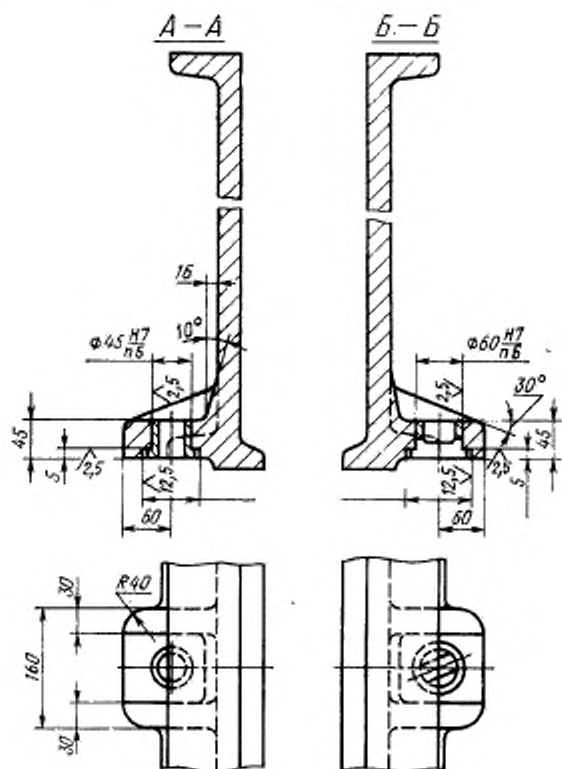
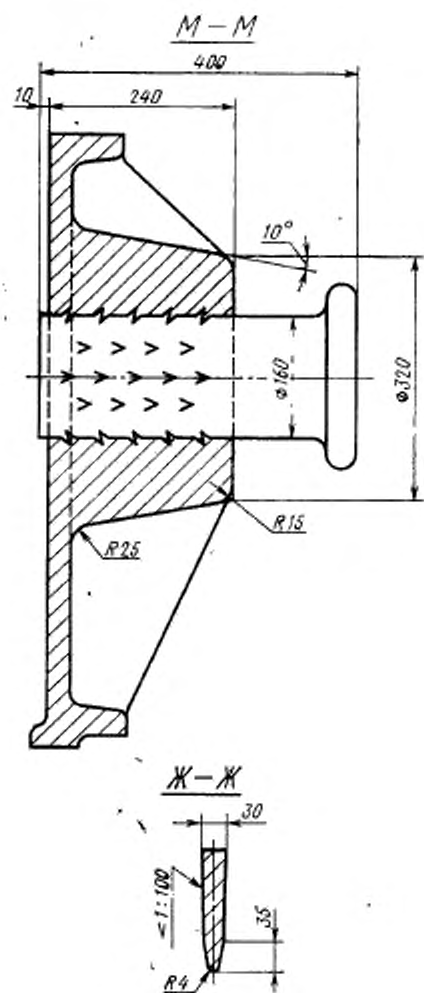
2. Конструкция и размеры опок должны соответствовать указанным на чертеже и в таблице.

Исполнение 1



1 — корпус; 2 — планка; 2098-0158 ГОСТ 15020-69 (2 шт.); 5 — втулка направляющая 0290-1256 ГОСТ 15019-69 (2 шт.); 4 — втулка центрирующая 0290-1056 ГОСТ 15019-69 (2 шт.); 5 — скоба 0298-0066 ГОСТ 15021-69 (4 шт.).





Размеры в мм

Обозначение оплока	Применение		L	B	H (сред. ±20)	A		L ₃	L ₄	B ₁	B ₂	J	I ₁	I ₂	a	b	b ₁	h	Масса, кг
	Исполнение	Применение				Номинал	Пред. откл.												
0270-0511	2	1		1600	700					1840	1960			1100		275	230	420	3120
0513					800													480	3320
0515			2400	1800	700		±1,0	3220	2040	2160				1200		300	260	420	3270
0517					800													480	3470
0519			2540	2060	700		2740	3320	2240	2360	1400	540		1400	250	325	275	420	3380
0521					800													480	3595
0523				1600	700				1840	1960				1100		275	230	420	3340
0525			2600		800			3420	2840									480	3500
0527					700													420	3385
0529				1800	800				2040	2160				1200		300	260	480	3590
0531					700													420	3380
0533			2800		800		±1,5	3620	3040	3620	1700	625						480	3595
0535				2000	700				2240	2360				1400		325	275	420	3525
0537					800													480	3750
0539			3000	1800	700			3820	2040	2160				1200	300	300	260	420	3495
0541					800				3240	3820	1900	675						480	3715
0543				2000	700				2240	2360				1400		325	275	420	3760
0270-0545					800													480	3990

Пример условного обозначения оплоки L=2800 мм, B=2000 мм, H=800 мм, исполнения I:
Олока 0270-0537 ГОСТ 15018—69

То же, исполнения 2:

Олока 0270-0538 ГОСТ 15018—69

(Измененная редакция, Изм. № 1)

3. Исполнение 2 только для нижних оплок, применяемых при способе сваривания на штырь.

4. По требованию заказчика допускается:

а) применение направляющей втулки 0290-1356 ГОСТ 15019—69;

б) выполнение ребер-крестовин в соответствии с конгуром моделей.

5. Неуказанные радиусы — 10 мм.

6. В местах сопряжения ребер, цапф, ушек и платиков со стенками оплок, а также на радиусах оплок вентиляционные отверстия не делаются.

7. Технические требования на оплоки — по ГОСТ 8909—75.