

**ОПОКИ ЛИТЕЙНЫЕ ЦЕЛЬНОЛИТЫЕ ЧУГУННЫЕ  
ПРЯМОУГОЛЬНЫЕ РАЗМЕРАМИ В СВЕТУ:  
ДЛИНОЙ 1200; 1400 мм, ШИРИНОЙ 900; 1000 мм,  
ВЫСОТОЙ 450; 500 мм**

**Конструкция и размеры**

Rectangular iron all-cast moulding boxes having inside dimensions:  
length 1200; 1400 mm, width 900; 1000 mm, height 450; 500 mm.  
Construction and dimensions

**ГОСТ  
15009-69\***

Взамен  
МН 2014-61

Постановлением Комитета стандартов, мер и измерительных приборов при Совете Министров СССР от 23 сентября 1969 г.  
№ 1062 срок введения установлен

с 01.01 1971 г.

Проверен в 1980 г. Срок действия ограничен

до 01.01 1991 г.

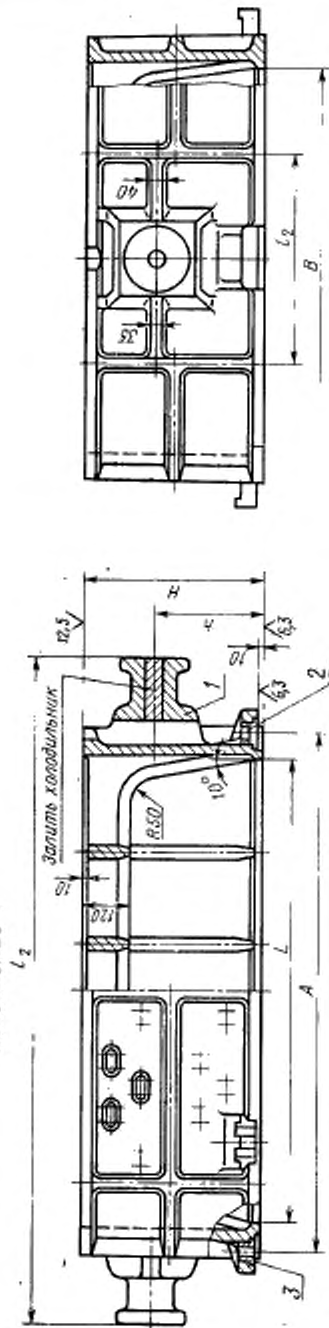
**Несоблюдение стандарта преследуется по закону**

1. Настоящий стандарт распространяется на литейные цельнолитые чугунные прямоугольные опоки, предназначенные для изготовления песчаных литейных форм при машинной, пескочетной и ручной формовке.

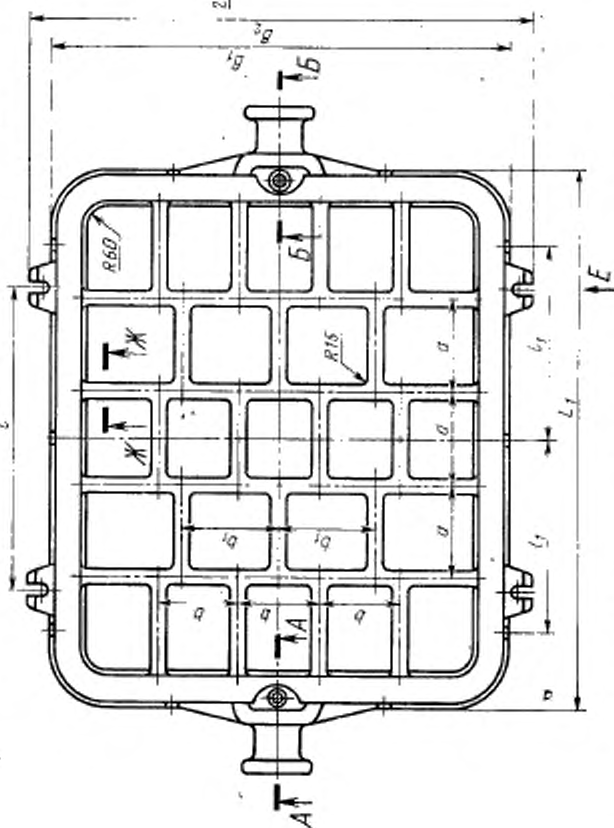
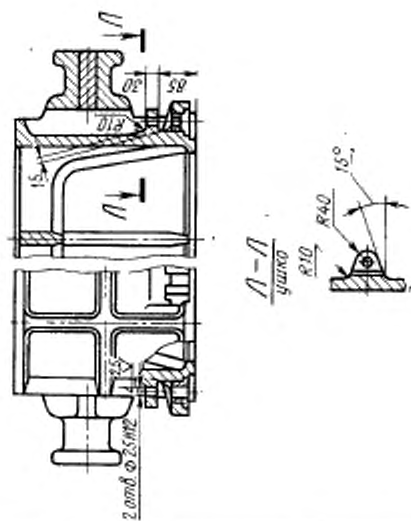
Стандарт не распространяется на опоки, применяемые при формовке методом прессования под высоким удельным давлением.

2. Конструкция и размеры опок должны соответствовать указанным на чертеже и в таблице.

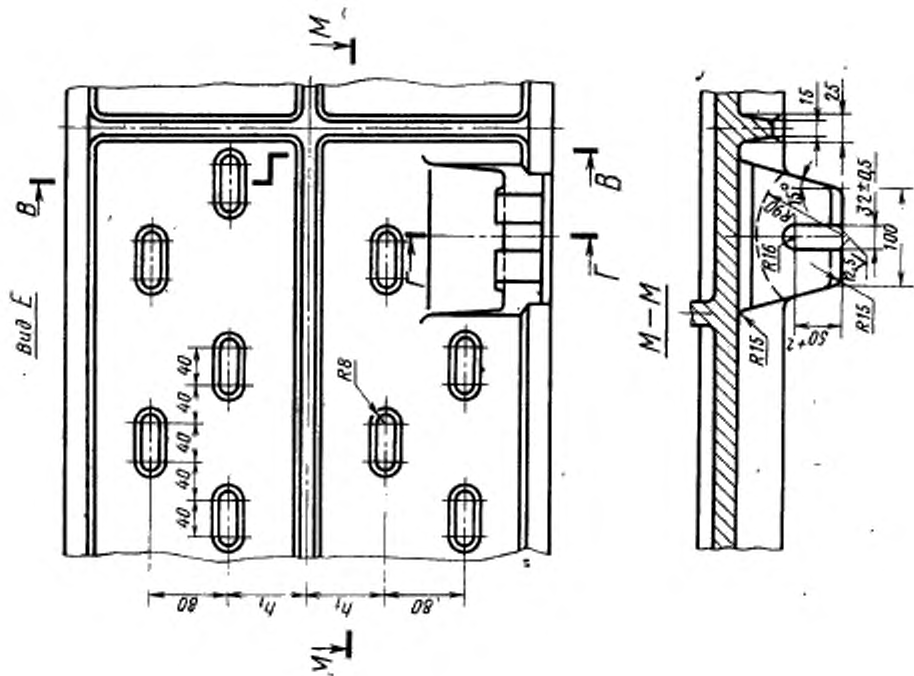
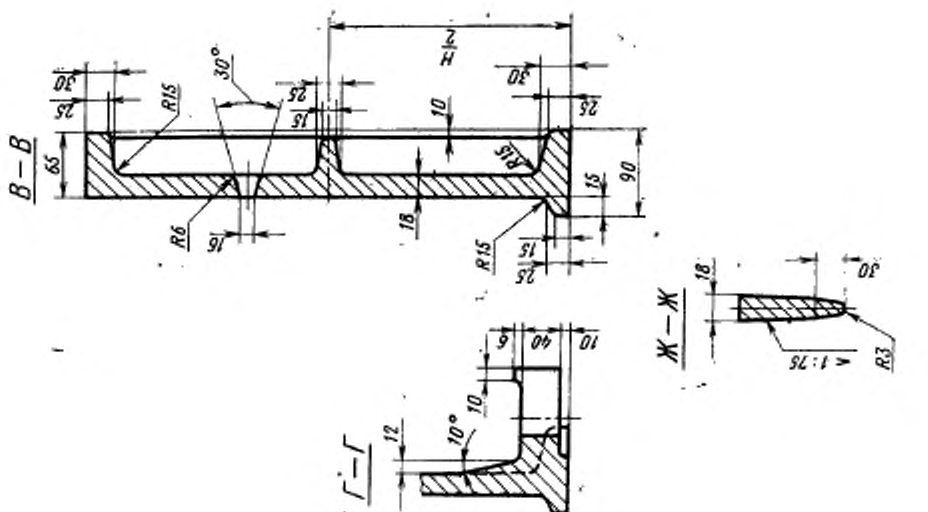
Исполнение 1

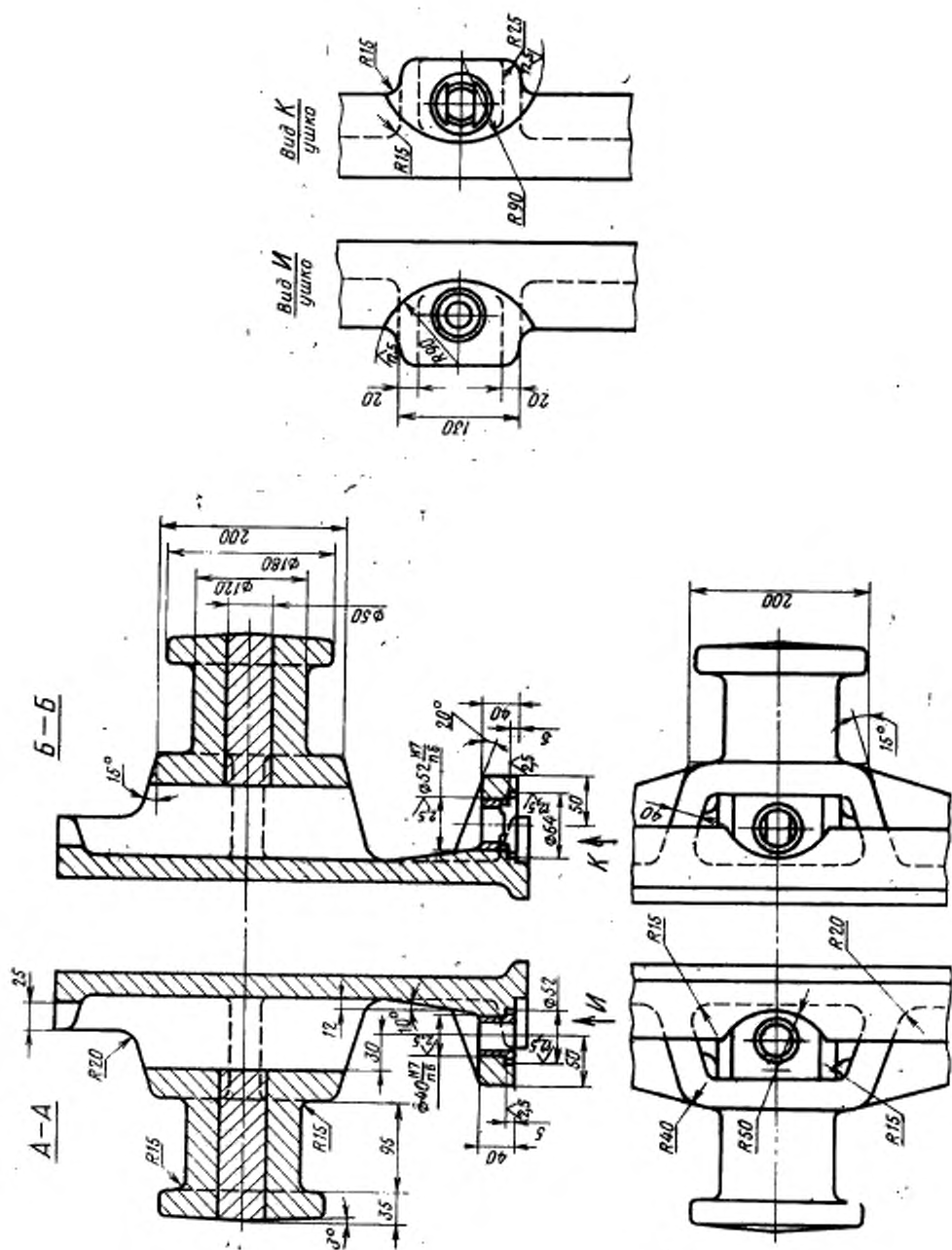


Исполнение 2



1—корпус; 2—втулка направляющая 0290-1254 ГОСТ 15019—69 (1 шт.); 3—втулка центрирующая 0290-1054 ГОСТ 15019—69 (1 шт.).





Размеры в мм

| Обозначение олока |           | Применяемость |   | L    | B | H<br>(пред.<br>дел.<br>±0,0) | A<br>(пред.<br>дел.<br>±0,05) | L <sub>1</sub> | L <sub>2</sub> | B <sub>1</sub> | B <sub>2</sub> | l    | l <sub>1</sub> | l <sub>2</sub> | α   | b   | b <sub>1</sub> | h   | h <sub>1</sub> | Масса,<br>кг |
|-------------------|-----------|---------------|---|------|---|------------------------------|-------------------------------|----------------|----------------|----------------|----------------|------|----------------|----------------|-----|-----|----------------|-----|----------------|--------------|
|                   |           | Исполнение    |   |      |   |                              |                               |                |                |                |                |      |                |                |     |     |                |     |                |              |
| 1                 | 2         | 1             | 2 |      |   |                              |                               |                |                |                |                |      |                |                |     |     |                |     |                |              |
| 0270-0181         | 0270-0182 |               |   |      |   | 450                          |                               |                |                | 1080           | 1200           |      |                | 400            |     | 180 | 225            | 270 | 70             | 640          |
| 0183              | 0184      |               |   | 900  |   | 500                          |                               |                |                |                |                |      |                |                |     |     |                | 300 | 85             | 680          |
| 0185              | 0186      |               |   | 1200 |   | 450                          | 1320                          | 1380           | 1720           |                |                | 800  | 500            |                | 240 |     |                | 270 | 70             | 685          |
| 0187              | 0188      |               |   |      |   | 500                          |                               |                |                |                |                |      |                |                |     |     |                | 300 | 85             | 729          |
| 0189              | 0190      |               |   | 1000 |   | 450                          |                               |                |                | 1180           | 1300           |      |                | 450            |     | 200 | 250            | 270 | 70             | 732          |
| 0270-0191         | 0270-0192 |               |   | 1400 |   | 500                          | 1560                          | 1580           | 1960           |                |                | 1000 | 600            |                | 280 |     |                | 300 | 85             | 778          |

Пример условного обозначения олоки L=1200 мм, B=1000 мм, H=500 мм, исполнения 1:  
Олока 0270-0187 ГОСТ 15009-69

То же, исполнения 2:

Олока 0270-0188 ГОСТ 15009-69

(Измененная редакция, Изм. № 1)

3. Исполнение 2 только для нижних олок, применяемых при способе сваривания на штырь.

4. По требованию заказчика допускается:

а) применение направляющей втулки 0290-1354 ГОСТ 15019-69;

б) выполнение ребер-крестовин в соответствии с контуром моделей.

5. Неуказанные радиусы — 8 мм.

6. В местах сопряжения ребер, цапф, ушек и платиков со стенками олок, а также на радиусах олок вентиляционные отверстия не делать.

7. Технические требования на олоки — по ГОСТ 8909-75.