

**МАШИНЫ ТЕКСТИЛЬНЫЕ  
И ВСПОМОГАТЕЛЬНОЕ ОБОРУДОВАНИЕ.  
ЦИЛИНДРИЧЕСКИЕ ПАТРОНЫ  
КРУТИЛЬНО-ВЫТЯЖНЫХ МАШИН  
РАЗМЕРЫ И ДОПУСТИМОЕ БИЕНИЕ**

Издание официальное

БЗ 12—92/1280



**ГОСУДАРСТВЕННЫЙ СТАНДАРТ РОССИЙСКОЙ ФЕДЕРАЦИИ****МАШИНЫ ТЕКСТИЛЬНЫЕ И ВСПОМОГАТЕЛЬНОЕ  
ОБОРУДОВАНИЕ.  
ЦИЛИНДРИЧЕСКИЕ ПАТРОНЫ  
КРУТИЛЬНО-ВЫТЯЖНЫХ МАШИН**

Размеры и допустимое биение

Textile machinery and accessories.  
Cylindrical tubes for draw-twisters.  
Dimensions and permissible run-out**ГОСТ Р  
ИСО 1472—93**

ОКП 96 7141

Дата введения 01.01.94**1. НАЗНАЧЕНИЕ И ОБЛАСТЬ ПРИМЕНЕНИЯ**

Настоящий стандарт устанавливает основные размеры и допуски цилиндрических патронов с трех- и четырехгранными ведущими поверхностями для крутильно-вытяжных машин и допустимое биение этих патронов.

Требования настоящего стандарта являются обязательными.

**2. РАЗМЕРЫ**

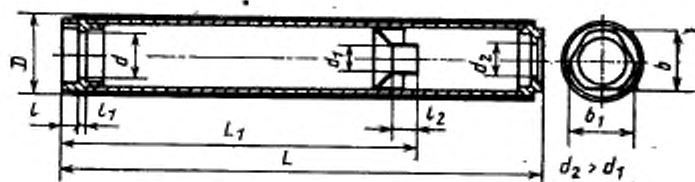
2.1. Размеры патронов должны соответствовать указанным на черт. 1, 2 и в табл. 1, 2.

Издание официальное

© Издательство стандартов, 1993

Настоящий стандарт не может быть полностью или частично воспроизведен, тиражирован и распространен без разрешения Госстандарта России

## Патрон с трехгранной ведущей поверхностью



Черт. 1

Таблица 3

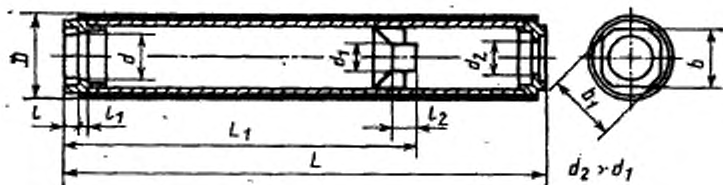
## Размеры, мм

Обозначение	Номера патронов								Пред. откл.
	1	2	3	4	5	6	7	8	
<i>L</i>	305	340	360	380	400	420	450	470	+1,0
<i>L</i> <sub>1</sub>	225	225	272	272	272	272	272	312	+1,0
<i>D</i>	46	46	46	46	46	46	46	75	—
	51	51	51	51	51	51	51	—	
<i>b</i>	38,8	38,8	38,8	38,8	38,8	38,8	38,8	38,8	+0,25
<i>b</i> <sub>1</sub>	41,2	41,2	41,2	41,2	41,2	41,2	41,2	41,2	+0,2
<i>d</i>	31,0	31,0	31,0	31,0	31,0	31,0	31,0	31,0	+0,2
<i>d</i> <sub>1</sub>	19,05	19,05	19,05	19,05	19,05	19,05	19,05	19,05	+0,05
<i>l</i>	10,3	10,3	10,3	10,3	10,3	10,3	10,3	10,3	—
<i>l</i> <sub>1</sub>	5,0	5,0	5,0	5,0	5,0	5,0	5,0	5,0	—
<i>l</i> <sub>2</sub>	16,0	16,0	16,0	16,0	16,0	16,0	16,0	16,0	—

Пример условного обозначения:

Цилиндрический патрон № 1, с трехгранной  
ведущей поверхностью,  $D=46$  мм, ГОСТ Р ИСО 1472—93

## Патрон с четырехгранной ведущей поверхностью



Черт. 2

Таблица 2

мм

Обозначение	Номера патронов								Пред. откл.
	1	2	3	4	5	6	7	8	
$L$	305	340	360	380	400	420	450	470	+1,0
$L_1$	225	225	272	272	272	272	272	312	+1,0
$D$	46	46	46	46	46	46	46	75	—
	51	51	51	51	51	51	51	—	
$b$	38,1	38,1	38,1	38,1	38,1	38,1	38,1	38,1	+0,25
$b_1$	41,2	41,2	41,2	41,2	41,2	41,2	41,2	41,2	+0,2
$d$	31,0	31,0	31,0	31,0	31,0	31,0	31,0	31,0	+0,2
$d_1$	19,05	19,05	19,05	19,05	19,05	19,05	19,05	19,05	+0,05
$l$ , не менее	10,3	10,3	10,3	10,3	10,3	10,3	10,3	10,3	—
$l_1$	5,0	5,0	5,0	5,0	5,0	5,0	5,0	5,0	—
$l_2$	16,0	16,0	16,0	16,0	16,0	16,0	16,0	16,0	—

Пример условного обозначения:

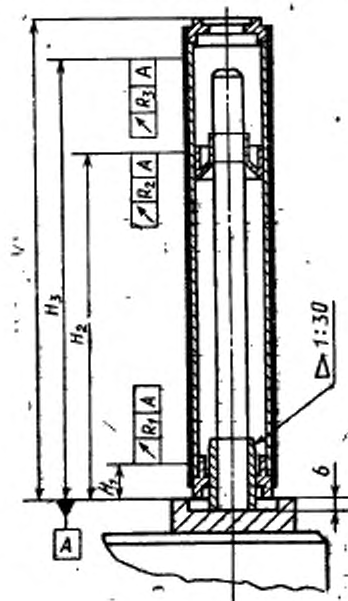
Цилиндрический патрон № 1, с четырехгранной ведущей поверхностью,  $D=46$  мм, ГОСТ Р ИСО 1472—93

2.2. Допуск по массе для 1000 патронов:

$\pm 1\%$  — с № 1 до № 7;

$\pm 1,5\%$  — № 8.

### 3. БИЕНИЕ ЦИЛИНДРИЧЕСКИХ ПАТРОНОВ



Патрон должен входить в калибр без зазора.

*H* — высота, на которой производится проверка измерительным устройством; *L* — общая длина патрона; *R* — допустимое биение патрона

Черт. 3

Таблица 3

мм

Обозначение	Номера патронов							
	1	2	3	4	5	6	7	8
$L$	305	340	360	360	400	420	450	470
$R_1$ при высоте $H_1$	0,15	0,15	0,15	0,15	0,15	0,15	0,15	0,15
	20	20	20	20	20	20	20	20
$R_2$ при высоте $H_2$	0,2	0,2	0,2	0,2	0,2	0,2	0,2	0,2
	220	220	260	260	260	260	260	300
$R_3$ при высоте $H_3$	0,25	0,25	0,25	0,25	0,25	0,25	0,25	0,25
	280	315	335	335	375	395	425	445

## ИНФОРМАЦИОННЫЕ ДАННЫЕ

1. ПОДГОТОВЛЕН И ВНЕСЕН Техническим комитетом ТК 314 «Текстильные машины и оснастка»
2. УТВЕРЖДЕН И ВВЕДЕН В ДЕЙСТВИЕ Постановлением Госстандарта России от 09.03.93 № 67

Настоящий стандарт подготовлен на основе аутентичного текста международного стандарта ИСО 1472—77 «Текстильные машины и вспомогательное оборудование. Цилиндрические патроны крутильно-вытяжных машин. Размеры и допустимое биение»

3. ВВЕДЕН ВПЕРВЫЕ

Редактор *А. Л. Владимиров*  
Технический редактор *В. Н. Малькова*  
Корректор *В. М. Смирнова*

Сдано в наб. 29. 03. 93. Подп. к печ. 16.06.93. Усл. п. л. 0,47. Усл. кр.-отт. 0,47.  
Уч.-изд. л. 0,24. Тираж 293 экз. С 278

Ордена «Знак Почета» Издательство стандартов, 107076, Москва, Колодезный пер., 14  
Тип. «Московский печатник», Москва, Лялин пер., 6. Зак. 192