

**Изменение № 3 ГОСТ 9681—83 Распорки дистанционные внутрифазовые. Технические условия**

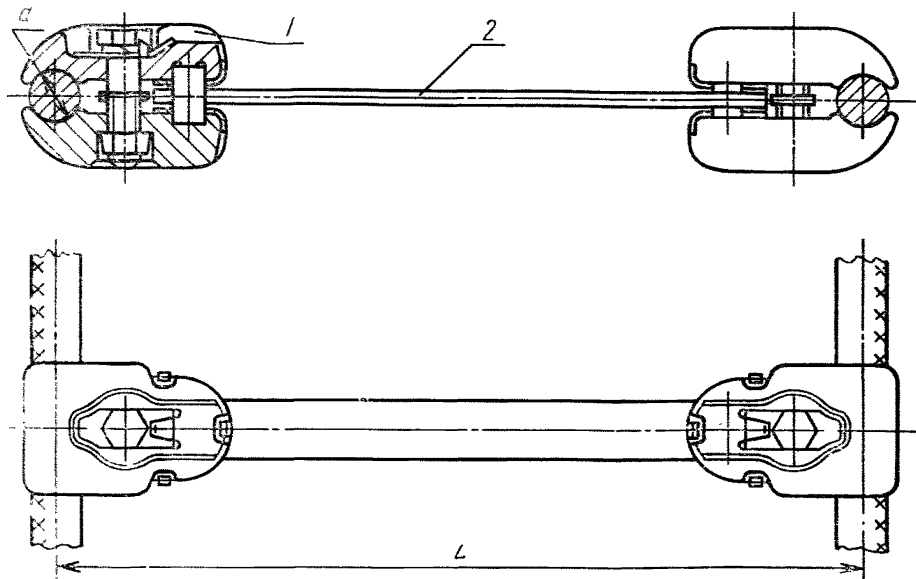
Утверждено и введено в действие Постановлением Государственного комитета СССР по стандартам от 19.06.89 № 1723

Дата введения 01.01.90

Вводная часть. Последний абзац исключить.

Пункт 1.1. Третий абзац изложить в новой редакции: «РГ-глухие (черт. 2)»; дополнить абзацем (после третьего): «РГУ — глухие универсальные, снабженные дополнительными элементами от самоотвинчивания и износа (черт. 2а)»; последний абзац исключить.

Пункт 1.2. Заменить ссылку: черт. 1—11 на черт. 1—10; исключить слова: «и п. 1.3»; чертеж 11 исключить; дополнить чертежом — 2а и таблицей — 2а:



1 — плашка; 2 — тяга

Черт. 2а

(Продолжение см. с. 132)

Марка распорки	Код ОКП	d, мм	Расчетный диаметр проводов, мм		Удельная материалоемкость, кг/мм	Масса, кг, не более		
			алюминиевых и сталеалюминиевых по ГОСТ 839—80	полых медных				
РГУ-2—300	34 4991 3008	25,0	21,6—26,6	—	0,049	1,30		
РГУ-2—400	34 4991 3009				0,056	1,50		
РГУ-2—500	34 4991 3010				0,064	1,70		
РГУ-2—600	34 4991 3011				0,068	1,80		
РГУ-2—650	34 4991 3012				0,075	2,00		
РГУ-2—485	34 4991 3013	30,0	22,4	30	0,071	1,70		
РГУ-3—400	34 4991 3020		27,5—30,6		30	0,050	1,50	
РГУ-3—500	34 4991 3021					0,057	1,70	
РГУ-3—600	34 4991 3022					0,059	1,80	
РГУ-4—400	34 4991 3023					36,0	31,5—37,7	35
РГУ-4—500	34 4991 3024	0,045		1,70				
РГУ-4—600	34 4991 3025	0,048	1,80					

чертеж 10 дополнить размерами в скобках после Р 382,5—(340); 450—(400); дополнить примечанием: «Примечание. Размеры в скобках — для распорки марки БРС-3—400»;

таблица 4. Графа «Код ОКП». Заменить обозначение: 34 4991 3100 на 34 4991 3109;

таблицу дополнить марками распорок и значениями:

Марка распорки	Код ОКП	Номер чертежа	d, мм	Расчетный диаметр проводов, мм		Масса, кг, не более
				алюминиевых и сталеалюминиевых по ГОСТ 839—80	полых алюминиевых	
БРС-3—400	34 4991 3120	10	30	27,5—30,6	—	7,8
4РС-3—925	34 4991 3107	9	30	27,5—30,6	—	8,0

Пункт 1.3 исключить.

Пункт 1.4. Пример условного обозначения. Исключить условное обозначение распорки типа РГШ.

Пункт 2.2. Третий абзац изложить в новой редакции: «тяги, пальцы, коро-мысла (сварные) — проушина, труба, хомут, пластина, шайбы для распорок типа РГУ — из стали с временным сопротивлением не менее 410 МПа (42 кгс/мм<sup>2</sup>) и относительным удлинением не менее 25 %».

Пункт 2.2 дополнить абзацем: «Шайбы верхней плашки для распорок типа РГУ — из резиновой пластины — по ГОСТ 7338—77».

(ИУС № 9 1989 г.)