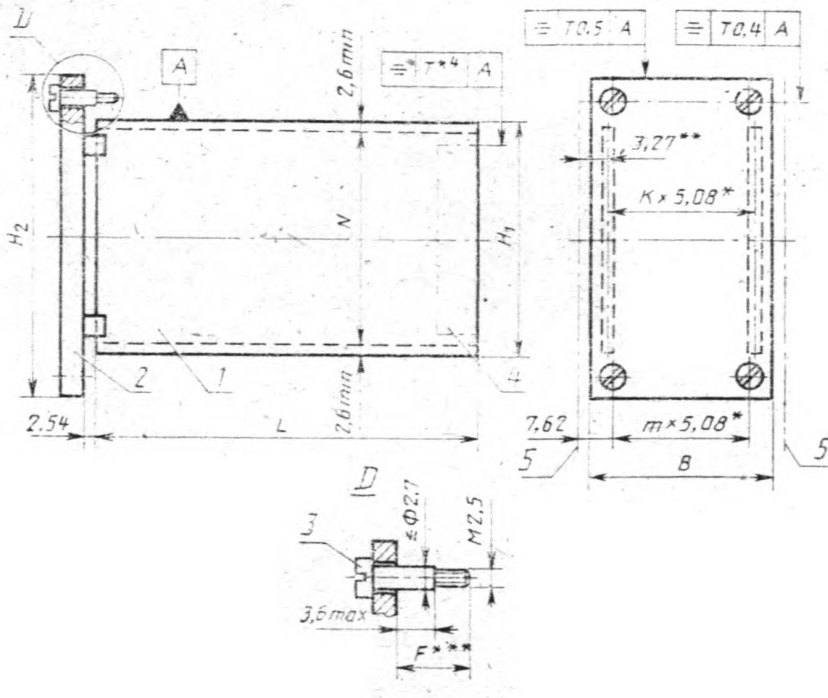


Изменение № 2 ГОСТ 26.204—83 Средства измерений и автоматизации. Типовые несущие конструкции. Типы и основные размеры

Утверждено и введено в действие Постановлением Государственного комитета СССР по стандартам от 15.06.88 № 1822

Дата введения 01.01.89

Пункт 6. Чертеж 2 заменить новым:



* $K=0, 1, 2 \dots; m=2, 3, 4, \dots$

** Размер 3,27 является предпочтительным и зависит от выбранного соединителя.

*** Размер F должен быть больше 7,5 и меньше 8,8 мм.

** Т—допуск параллельности должен быть установлен в зависимости от свойств внешнего соединителя.

1—печатная плата; 2—панель печатной платы; 3—зона размещения соединителя;
5—шаговые линии; W—полезная (рабочая) высота

Черт. 2

Пункт 8. Чертеж 4. Заменить размер: $465,7 \pm 1,6$ на $465,1 \pm 1,6$.

(ИУС № 9 1988 г.)