

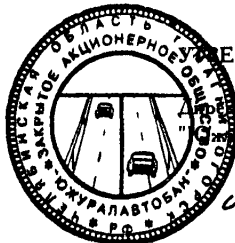
ГОСУДАРСТВЕННЫЙ ТЕХНИЧЕСКИЙ КОМИТЕТ РОССИЙСКОЙ ФЕДЕРАЦИИ
ПО СТАНДАРТИЗАЦИИ "БЕЗОПАСНОСТЬ ДОРОЖНОГО ДВИЖЕНИЯ"
ЗАО ПКФ "ЮЖУРАЛАВТОБАН"
ГОСУДАРСТВЕННЫЙ ДОРОЖНЫЙ НАУЧНО-ИССЛЕДОВАТЕЛЬСКИЙ ИНСТИТУТ
"СОЮЗДОРНИИ"

ОКП 52 1624

Группа Ж 34



МВД РФ
Федеральное агентство по
техническому регулированию и
сертификации
А. Федоров



УТВЕРЖДАЮ:

Директор ЗАО ПКФ
"Южуралавтобан"

А.И. Гуцин А.И. Гуцин

ОГРАЖДЕНИЯ ДОРОЖНЫЕ, УДЕРЖИВАЮЩИЕ, ДЛЯ АВТОМОБИЛЕЙ
БОКОВЫЕ, ПЕРВОГО ТИПА В ОДНОСТОРОННЕМ И ДВУСТОРОННЕМ
ИСПОЛНЕНИИ.

ТЕХНИЧЕСКИЕ УСЛОВИЯ
ТУ 5216-067-36910961-97
ИЗМЕНЕНИЕ № 2

ДЕРЖАТЕЛЬ ПОДЛИННИКА-ЗАО ПКФ "ЮЖУРАЛАВТОБАН"

ДАТА ВВЕДЕНИЯ: 1.07.99 г.

РАЗРАБОТАНЫ:
ЗАО ПКФ "Южуралавтобан"

В.В. Пахарев В.В. Пахарев

С.Е. Долженков С.Е. Долженков

В.М. Тихонов В.М. Тихонов

Южуралавтобан
1999 г.

Изменение № 2
ТУ 5216-067-36910961-97

1. Черт. 1, 1а, 1б, 3, 4, 4а, 6 изменить шаг стоек с обозначением «2» на шаг стоек с обозначением «S» на рабочих участках 11ДО-S, 11ДД-S.

2. Пункт 3.2.1. дополнить черт. 9а, 22а.

3. Пункт 3.5.2 дополнить:

11ДО-3А-135кдж., 11ДД-3А-135кдж.,
11ДО-4А-95кдж., 11ДД-4А-95кдж.,
при прогибе не более 1/25м.

4. Пункт 3.5.4. дополнить таблицу № 1.

Основные размеры ограждений:

Таблица № 1

№ п/п	Марка участка ограждения	Размеры в мм		Масса (справочная) кг/м	Размеры и название профиля
		Ширина в,м	Шаг стоек S,м		
2.1.	11ДО-S	0,506	3	25,57	A
2.2.	11ДО-S	0,506	4	25,56	A
4.1.	11ДД-S	0,8	3	37,1	A
4.2.	11ДД-S	0,8	4	37,08	A

5. Пункт 5.3. внести изменения в таблицу 10 и таблицу 11.

Комплекты рабочих участков 11ДО-2:

Таблица № 10

№ п/п	Наименование и марка элемента	Условное обозначение	Количество элементов в комплекте участка ограждения L, выраженное в долях длины участка, м		
			A	B	E
1.	Секция балки, СБ	1.00 (2.00; 3.00)	L/4	L/4	L/4
2.	Стойка, СД-1	4.00	L/2	L/2	—
3.	Стойка, СД-2	4.10	—	—	L/2
4.	Консоль жесткая, КЖ-1 (2) КЖ-3 (4)	5.00 (5.10)	L/2	L/2	—
		5.01 (5.11)	—	—	L/2
5.	Насадка стойки, НС-1 НС-2	7.00	L/2	L/2	—
		7.10	—	—	L/2
6.	Связь продольная, СП	8.00	L/4	L/4	L/4
7.	Скоба, С	9.10	—	—	L/2
8.	Накладка, Н	10.00	L/2,4	L/2,4	L/2,4
9/	Элемент световозвр., ЭС	11.00	L/12	L/12	L/12

Примечание: Консоли, КЖ следует комплектовать в соответствии с правым или левым исполнением ограждения. Элемент световозвращающий, ЭС устанавливать через 12 м.

Комплекты рабочих участков 11ДД-2:

Таблица № 11

№ п/п	Наименование и марка элемента	Условное обозначение	Количество элементов в комплекте участка ограждения L, выраженное в долях длины участка, м		
			A	B	E
1.	Секция балки, СБ	1 00 (2.00, 3.00)	L/2	L/2	L/2
2.	Стойка, СД-1	4.00	L/2	L/2	—

3.	Стойка, СД-2	4.10			L/2
4.	Консоль-распорка, КР-1 КР-2	6.00	L/2	L/2	—
		6.10	—	—	L/2
5.	Насадка стойки, НС-1 НС-2	7.00	L/2	L/2	—
		7.10	—	—	L/2
6.	Скоба, С	9.10	—	—	L/2
7.	Накладка, Н	10.00	L/1,2	L/1,2	L/1,2
8.	Элемент световозвр., ЭС	11.00	L/6	L/6	L/6

Примечание: Элемент световозвращающий, ЭС устанавливать через 12 м.

6. Пункт 5.3. дополнить таблицами 10а, 10б.

Комплекты рабочих участков 11ДО-3: Таблица № 10а

№ п/п	Наименование и марка элемента	Условное обозначение	Количество элементов в комплекте участка ограждения L, выраженное в долях длины участка, м		
			A	B	E
1.	Секция балки, СБ	1.00 (2.00; 3.00)	L/4	L/4	L/4
2.	Стойка, СД-1	4.00	L/3	L/2	—
3.	Стойка, СД-2	4.10	—	—	L/2
4.	Консоль жесткая, КЖ-1 (2) КЖ-3 (4)	5.00 (5.10)	L/3	L/2	—
		5.01 (5.11)	—	—	L/2
5.	Насадка стойки, НС-1 НС-2	7.00	L/3	L/2	—
		7.10	—	—	L/2
6.	Связь продольная, СП	8.00	L/4	L/4	L/4
7.	Скоба, С	9.10	—	—	L/2
8.	Накладка, Н	10.00	L/4	L/2,4	L/2,4
9/	Элемент световозвр., ЭС	11.00	L/12	L/12	L/12

Примечание: Консоли, КЖ следует комплектовать в соответствии с правым или левым исполнением ограждения. Элемент световозвращающий, ЭС устанавливать через 12 м.

Комплекты рабочих участков 11ДО-4: Таблица № 10б

№ п/п	Наименование и марка элемента	Условное обозначение	Количество элементов в комплекте участка ограждения L, выраженное в долях длины участка, м		
			A	B	E
1.	Секция балки, СБ	1.00 (2.00; 3.00)	L/4	L/4	L/4
2.	Стойка, СД-1	4.00	L/4	L/2	—
3.	Стойка, СД-2	4.10	—	—	L/2
4.	Консоль жесткая, КЖ-1 (2) КЖ-3 (4)	5.00 (5.10)	L/4	L/2	—
		5.01 (5.11)	—	—	L/2
5.	Насадка стойки, НС-1 НС-2	7.00	L/4	L/2	—
		7.10	—	—	L/2
6.	Связь продольная, СП	8.00	L/4	L/4	L/4
7.	Скоба, С	9.10	—	—	L/2
8.	Накладка, Н	10.00	L/6	L/2,4	L/2,4
9/	Элемент световозвр., ЭС	11.00	L/12	L/12	L/12

Примечание: Консоли, КЖ следует комплектовать в соответствии с правым или левым исполнением ограждения. Элемент световозвращающий, ЭС устанавливать через 12 м.

7. Пункт 5.4. дополнить таблицами 11а, 11б.

					ИЗМЕНЕНИЕ № 2 ТУ 5216-067-36910961-97	Лист
Изм.	Лист	№ докум.	Подп.	Дата		2

Комплект рабочих участков 11ДД-3:

Таблица № 11а

№ п/п	Наименование и марка элемента	Условное обозначение	Количество элементов в комплекте участка ограждения L, выраженное в долях длины участка, м		
			A	B	E
1.	Секция балки, СБ	1.00 (2.00; 3.00)	L/2	L/2	L/2
2.	Стойка, СД-1	4.00	L/3	L/2	—
3.	Стойка, СД-2	4.10	—	—	L/2
4.	Консоль-распорка, КР-1 КР-2	6.00	L/3	L/2	—
		6.10	—	—	L/2
5.	Насадка стойки, НС-1 НС-2	7.00	L/3	L/2	—
		7.10	—	—	L/2
6.	Скоба, С	9.10	—	—	L/2
7.	Накладка, Н	10.00	L/2	L/1,2	L/1,2
8.	Элемент световозвр., ЭС	11.00	L/6	L/12	L/12

Примечание: Элемент световозвращающий, ЭС устанавливать через 12 м.

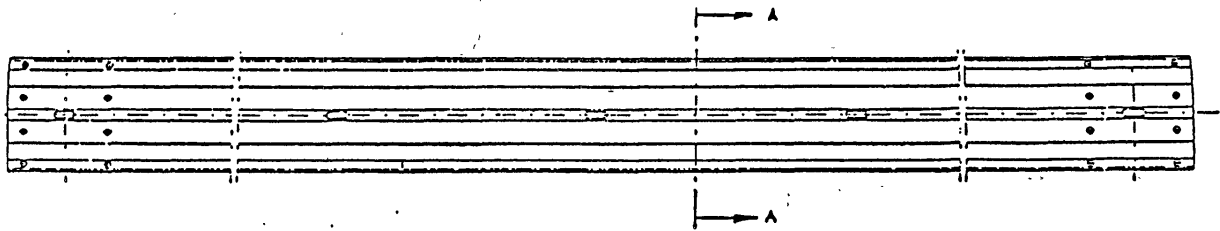
Комплект рабочих участков 11ДД-4:

Таблица № 11б

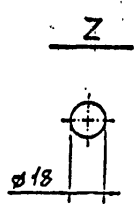
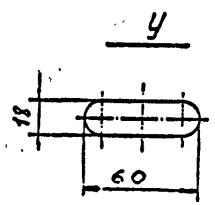
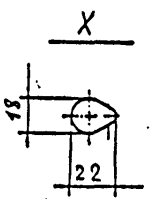
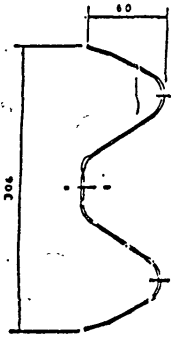
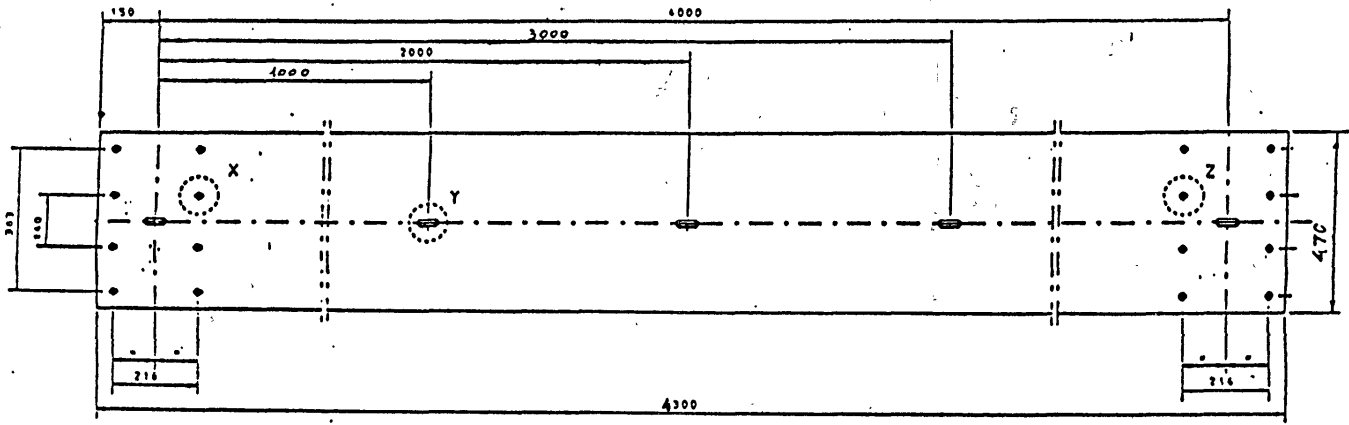
№ п/п	Наименование и марка элемента	Условное обозначение	Количество элементов в комплекте участка ограждения L, выраженное в долях длины участка, м		
			A	B	E
1.	Секция балки, СБ	1.00 (2.00; 3.00)	L/2	L/2	L/2
2.	Стойка, СД-1	4.00	L/4	L/2	—
3.	Стойка, СД-2	4.10	—	—	L/2
4.	Консоль-распорка, КР-1 КР-2	6.00	L/4	L/2	—
		6.10	—	—	L/2
5.	Насадка стойки, НС-1 НС-2	7.00	L/4	L/2	—
		7.10	—	—	L/2
6.	Скоба, С	9.10	—	—	L/2
7.	Накладка, Н	10.00	L/3	L/1,2	L/1,2
8.	Элемент световозвр., ЭС	11.00	L/12	L/12	L/12

Примечание: Элемент световозвращающий, ЭС устанавливать через 12 м.

					ИЗМЕНЕНИЕ № 2 ТУ 5216-067-36910961-97	Лист
Изм.	Лист	№ докум.	Подп.	Дата		3



A - A

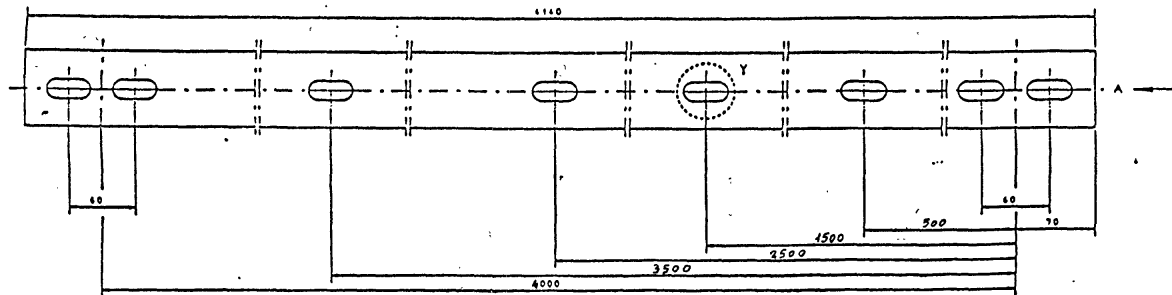


черт. 9а Секция балки /СБ-1/1.00/

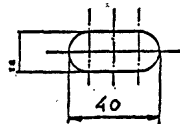
Изм	Лист	№ докум.	Подпись	Дата

ИЗМЕНЕНИЕ №2
ТУ 5216-067-36910961-97

Лист
4



У



Вид А



черт. 22 а Связь продольная /СП/8.00/

Изм.	Лист	№ докум.	Подп.	Дата

Изменение №2
ТУ 5216-067-36910961-97

Лист

5