

СТРОИТЕЛЬНЫЕ НОРМЫ И ПРАВИЛА
РОССИЙСКОЙ ФЕДЕРАЦИИ

ГЭСН 81-02-2001

ГОСУДАРСТВЕННЫЕ
ЭЛЕМЕНТНЫЕ СМЕТНЫЕ НОРМЫ
НА СТРОИТЕЛЬНЫЕ РАБОТЫ

ГЭСН-2001

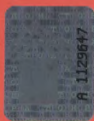
ИЗМЕНЕНИЯ И ДОПОЛНЕНИЯ
к государственным элементным
сметным нормам
на строительные работы

Выпуск 3

ИЗДАНИЕ ОФИЦИАЛЬНОЕ

Федеральное агентство
по строительству и жилищно-коммунальному хозяйству
(Росстрой)

Москва 2006



СТРОИТЕЛЬНЫЕ НОРМЫ И ПРАВИЛА РОССИЙСКОЙ ФЕДЕРАЦИИ

ГЭСН 81-02-2001

*Рассмотрены Федеральным агентством по
строительству и жилищно-коммунальному хозяйству
(№ СК-5236/02 от 12 декабря 2006 года) и
введены в действие с 12 декабря 2006 года*

**ГОСУДАРСТВЕННЫЕ ЭЛЕМЕНТНЫЕ
СМЕТНЫЕ НОРМЫ
НА СТРОИТЕЛЬНЫЕ РАБОТЫ**

ГЭСН-2001

**ИЗМЕНЕНИЯ И ДОПОЛНЕНИЯ
к государственным элементным
сметным нормам
на строительные работы
Выпуск 3**

Издание официальное

**Федеральное агентство
по строительству и жилищно-коммунальному хозяйству
(Росстрой)**

Москва 2006

**Государственные элементные сметные нормы на строительные работы ГЭСН 81-02-2001
Изменения и дополнения к государственным элементным сметным нормам на
строительные работы. Выпуск 3
/Росстрой / М., 2006г. –98с.**

В изменения и дополнения включены государственные элементные сметные нормы на новые виды строительных работ, получившие в последнее время широкое применение в строительстве, а также изменения к ранее выпущенным государственным элементным сметным нормам на строительные работы.

ГЭСН-2001 являются исходными нормами для разработки единичных расценок на строительные работы федерального (ФЕР), территориального (ТЕР) и отраслевого (ОЕР) уровней, индивидуальных и укрупненных норм (расценок) и других нормативных документов, применяемых для определения прямых затрат в сметной стоимости строительных работ.

РАЗРАБОТАНЫ Федеральным центром ценообразования в строительстве и промышленности строительных материалов (Е.Е.Ермолаев – руководитель, Н.П.Степанова И.Л.Бекназарова, З.С.Дунаева, Л.А.Бородулина,) совместно с Научно-техническим центром сметного нормирования (О.В.Тесалина, А.Ф. Санина), Региональным центром по ценообразованию в строительстве Ярославской области (О.П.Глазунова), ФГУП «Центральный научно-исследовательский институт экономики и управления в строительстве» (ЦНИИЭУС) (М.Ю.Матвеев, В.И.Корещкий), филиалом «Инженерного центра ЕЭС – Институт Энергомонтажпроект», при участии концерна «Росэнергоатом».

РАССМОТРЕНЫ Федеральным агентством по строительству и жилищно-коммунальному хозяйству (№ СК-5236/02 от 12 декабря 2006 года)

ВВЕДЕНА В ДЕЙСТВИЕ с 12 декабря 2006 года

© Росстрой 2006 г.

Настоящие государственные элементные сметные нормы на монтаж оборудования ГЭСНм -2001 не могут быть полностью или частично воспроизведены, тиражированы и распространены в качестве официального издания без разрешения Росстроя .

Сборник №58
«Крыши, кровли»
ГЭСНр-2001-58

ДОПОЛНЕНИЯ К НОРМАМ

Таблица ГЭСНр 58-27 Ремонт мягкой кровли из рубероида РК-350 с использованием аппарата «AIV» с устройством нового покрытия

Состав работ:

1.Подготовительные работы и грунтовка кровли. 2.Тепловая обработка кровли аппаратом «AIV». 3.Подготовительные работы ко второй тепловой обработке. 4.Вторичная обработка кровли аппаратом «AIV». 5. Уплотнение кровли в монолит. 6. Укладка нового рулонного ковра в один слой. 7.Тепловая обработка кровли аппаратом «AIV» (норма 2). 8. Укладка второго слоя нового рулонного ковра (норма 2). 9. Уплотнение кровли.

Измеритель: 100 м² покрытия

Ремонт мягкой кровли из рубероида РК-350 с использованием аппарата «AIV» с устройством нового покрытия

58-27-01 в один слой

58-27-02 в два слоя

Шифр ресурса	Наименование элементов затрат	Ед. измер.	58-27	58-27
			-01	-02
1	Затраты труда рабочих-строителей	чел.-ч	1,46	1,81
1.1	Средний разряд работы		4,4	4,3
3	МАШИНЫ И МЕХАНИЗМЫ			
333403	Аппарат «AIV»	маш.-ч	0,33	0,33
4	МАТЕРИАЛЫ			
101-0073	Битум марки БНК 90/40	т	0,006	0,008
101-0852	Рубероид РК-350	м ²	1,61	2,72
101-1780	Эмульсия битумная для гидроизоляционных работ	т	0,0035	0,0035

Таблица ГЭСНр 58-28 Подготовка и проварка основания рулонной кровли с использованием аппарата «AIV» для последующего покрытия рулонной кровлей

Состав работ:

1. Уборка и просушка кровли. 2. Вскрытие пузырей старой кровли. 3.Огрунтовка (смазка) кровли. 4. Подготовка битума (приготовление битумной крошки) для всего процесса. 5. Укладка битума на место проварки. 6.Установка аппарата «AIV» на место проварки, проварка и перестановка его. 7. Разравнивание битумной мастики после работы аппарата. 8. Грунтовка кровли и уплотнение ручным катком. 9. Вскрытие пузырей и засыпка битумной крошкой. 10. Установка на место проварки аппарата «AIV» и проварка, перестановка на другое место. 11. Разравнивание битумной мастики и укладка заплат. 12. Грунтовка и уплотнение катком. 13. Подноска и снятие инструментов, аппарата, материалов и отключение системы питания аппаратов.

Измеритель: 1 м²

58-28-01 Подготовка и проварка основания рулонной кровли с использованием аппарата «AIV» для последующего покрытия рулонной кровлей

Шифр ресурса	Наименование элементов затрат	Ед. измер.	58-28
			-01
1	Затраты труда рабочих-строителей	чел.-ч	1,08
1.1	Средний разряд работы		4,4
3	МАШИНЫ И МЕХАНИЗМЫ		
333403	Аппарат «AIV»	маш.-ч	0,09

Шифр ресурса	Наименование элементов затрат	Ед. измер.	58-28 -01
4	МАТЕРИАЛЫ		
101-0078	Битумы нефтяные строительные кровельные марок БНК-45/190, БНК-45/180	т	0,0023
101-1746	Рубероид кровельный с мелкой посыпкой РМ-350	м ²	0,05
101-0585	Масло дизельное моторное М-10ДМ	т	0,0025