

СТРОИТЕЛЬНЫЕ НОРМЫ И ПРАВИЛА  
РОССИЙСКОЙ ФЕДЕРАЦИИ

ГЭСН 81-02-2001

ГОСУДАРСТВЕННЫЕ  
ЭЛЕМЕНТНЫЕ СМЕТНЫЕ НОРМЫ  
НА СТРОИТЕЛЬНЫЕ РАБОТЫ

ГЭСН-2001

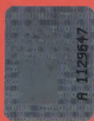
ИЗМЕНЕНИЯ И ДОПОЛНЕНИЯ  
к государственным элементным  
сметным нормам  
на строительные работы

Выпуск 3

ИЗДАНИЕ ОФИЦИАЛЬНОЕ

Федеральное агентство  
по строительству и жилищно-коммунальному хозяйству  
(Росстрой)

Москва 2006



**СТРОИТЕЛЬНЫЕ НОРМЫ И ПРАВИЛА РОССИЙСКОЙ ФЕДЕРАЦИИ**

**ГЭСН 81-02-2001**

*Рассмотрены Федеральным агентством по  
строительству и жилищно-коммунальному хозяйству  
(№ СК-5236/02 от 12 декабря 2006 года) и  
введены в действие с 12 декабря 2006 года*

**ГОСУДАРСТВЕННЫЕ ЭЛЕМЕНТНЫЕ  
СМЕТНЫЕ НОРМЫ  
НА СТРОИТЕЛЬНЫЕ РАБОТЫ**

**ГЭСН-2001**

**ИЗМЕНЕНИЯ И ДОПОЛНЕНИЯ  
к государственным элементным  
сметным нормам  
на строительные работы  
Выпуск 3**

**Издание официальное**

**Федеральное агентство  
по строительству и жилищно-коммунальному хозяйству  
(Росстрой)**

**Москва 2006**

**Государственные элементные сметные нормы на строительные работы ГЭСН 81-02-2001  
Изменения и дополнения к государственным элементным сметным нормам на  
строительные работы. Выпуск 3  
/Росстрой / М., 2006г. –98с.**

В изменения и дополнения включены государственные элементные сметные нормы на новые виды строительных работ, получившие в последнее время широкое применение в строительстве, а также изменения к ранее выпущенным государственным элементным сметным нормам на строительные работы.

ГЭСН-2001 являются исходными нормами для разработки единичных расценок на строительные работы федерального (ФЕР), территориального (ТЕР) и отраслевого (ОЕР) уровней, индивидуальных и укрупненных норм (расценок) и других нормативных документов, применяемых для определения прямых затрат в сметной стоимости строительных работ.

**РАЗРАБОТАНЫ** Федеральным центром ценообразования в строительстве и промышленности строительных материалов (Е.Е.Ермолаев – руководитель, Н.П.Степанова И.Л.Бекназарова, З.С.Дунаева, Л.А.Бородулина, ) совместно с Научно-техническим центром сметного нормирования (О.В.Тесалина, А.Ф. Санина), Региональным центром по ценообразованию в строительстве Ярославской области (О.П.Глазунова), ФГУП «Центральный научно-исследовательский институт экономики и управления в строительстве» (ЦНИИЭУС) (М.Ю.Матвеев, В.И.Корецкий), филиалом «Инженерного центра ЕЭС – Институт Энергомонтажпроект», при участии концерна «Росэнергоатом».

**РАССМОТРЕНЫ** Федеральным агентством по строительству и жилищно-коммунальному хозяйству (№ СК-5236/02 от 12 декабря 2006 года)

**ВВЕДЕНА В ДЕЙСТВИЕ** с 12 декабря 2006 года

© Росстрой 2006 г.

Настоящие государственные элементные сметные нормы на монтаж оборудования ГЭСНм -2001 не могут быть полностью или частично воспроизведены, тиражированы и распространены в качестве официального издания без разрешения Росстроя .

**Сборник № 22**  
**«Водопровод - наружные сети»**  
**ГЭСН-2001-22**

**ИЗМЕНЕНИЯ К НОРМАМ**

**Раздел 01. Укладка трубопроводов**

**Таблица ГЭСН 22-01-001 Укладка асбестоцементных водопроводных труб с соединением при помощи асбестоцементных муфт**

*напечатано:*

Шифр ресурса	Наименование элементов затрат	Ед. измер	22-01-001-01	22-01-001-02	22-01-001-03	22-01-001-04
4	<b>МАТЕРИАЛЫ</b>					
103-9145	Муфты асбестоцементные	шт.	338	338	252	252

Шифр ресурса	Наименование элементов затрат	Ед. измер	22-01-001-05	22-01-001-06	22-01-001-07	22-01-001-08
4	<b>МАТЕРИАЛЫ</b>					
103-9145	Муфты асбестоцементные	шт.	252	252	252	252

*следует читать:*

Шифр ресурса	Наименование элементов затрат	Ед. измер	22-01-001-01	22-01-001-02	22-01-001-03	22-01-001-04
4	<b>МАТЕРИАЛЫ</b>					
103-0709	Муфты асбестоцементные САМ-9 к трубам ВТ-9 (ГОСТ 539-80), диаметр условного прохода труб 100 мм, наружный диаметр муфт 175 мм	шт.	252	-	-	-
103-0710	Муфты асбестоцементные САМ-9 к трубам ВТ-9 (ГОСТ 539-80), диаметр условного прохода труб 150 мм, наружный диаметр муфт 225 мм	шт.	-	252	-	-
103-0711	Муфты асбестоцементные САМ-9 к трубам ВТ-9 (ГОСТ 539-80), диаметр условного прохода труб 200 мм, наружный диаметр муфт 287 мм	шт.	-	-	252	-
103-0712	Муфты асбестоцементные САМ-9 к трубам ВТ-9 (ГОСТ 539-80), диаметр условного прохода труб 250 мм, наружный диаметр муфт 341 мм	шт.	-	-	-	252

Шифр ресурса	Наименование элементов затрат	Ед. измер	22-01-001-05	22-01-001-06	22-01-001-07	22-01-001-08
4	<b>МАТЕРИАЛЫ</b>					
103-0713	Муфты асбестоцементные САМ-9 к трубам ВТ-9 (ГОСТ 539-80), диаметр условного прохода труб 300 мм, наружный диаметр муфт 397 мм	шт.	252	-	-	-
103-1007	Муфты асбестоцементные САМ-9 к трубам ВТ-9 (ГОСТ 539-80), условный проход 350 мм,	шт.	-	252	-	-
103-0714	Муфты асбестоцементные САМ-9 к трубам ВТ-9 (ГОСТ 539-80), диаметр условного прохода труб 400 мм, наружный диаметр муфт 517 мм	шт.	-	-	252	-
103-0715	Муфты асбестоцементные САМ-9 к трубам ВТ-9 (ГОСТ 539-80), диаметр условного прохода труб 500 мм, наружный диаметр муфт 626 мм	шт.	-	-	-	252