

ТИПОВОЙ ПРОЕКТ  
411-2/89.88

ЛЕСОПИЛЬНЫЙ ЦЕХ С ТАРНЫМ  
ОТДЕЛЕНИЕМ МОЩНОСТЬЮ  
25 ТЫС.М<sup>3</sup> СЫРЬЯ В ГОД  
СТЕНЫ КИРПИЧНЫЕ

АЛЬБОМ 7  
ЧАСТЬ I

НОЧЕРТЕЖИ НЕСТАНДАРТИЗИРОВАННОГО  
ОБОРУДОВАНИЯ

*Ц00327-08*

ТИПОВОЙ ПРОЕКТ  
411-2-189.88

ЛЕСОПИЛЬНЫЙ ЦЕХ С ТАРНЫМ  
ОТДЕЛЕНИЕМ МОЩНОСТЬЮ  
25 тыс.м<sup>3</sup> СЫРЬЯ В ГОД  
СТЕНЫ КИРПИЧНЫЕ

АЛЬБОМ 7  
ЧАСТЬ I

НОЧЕРТЕЖИ НЕСТАНДТИЗИРОВАННОГО  
ОБОРУДОВАНИЯ

РАЗРАБОТАН ИНСТИТУТОМ  
"СОЮЗГИПРОЛЕСХОЗ"

ГЛАВНЫЙ ИНЖЕНЕР ИНСТИТУТА *В.М. Нагаев*  
В.М. НАГАЕВ

ГЛАВНЫЙ ИНЖЕНЕР ПРОЕКТА *Т.А. Сергеева*  
Т.А. СЕРГЕЕВА

УТВЕРЖДЕН ГОСКОМЛЕСОМ СССР  
ПРОТОКОЛ ОТ 10 ОКТЯБРЯ 1988 г. № 27

ВВЕДЕН В ДЕЙСТВИЕ ИНСТИТУТОМ  
"СОЮЗГИПРОЛЕСХОЗ"  
ПРИКАЗ ОТ 10 ОКТЯБРЯ 1988 г. № 112

## СОДЕРЖАНИЕ АЛЬБОМА

Альбом 7

Наименование	Обозначение	Стр.	Наименование	Обозначение	Стр.
Опора <i>под привод</i> Сборочный черт.ем.	НО 21. 31. 00. 000 СБ	3	Кольцо	НО 21. 02. 03. 001	31
Стел <i>роликовый</i> . Лист 1,2,3,4	НО 21. 01. 00. 000	4	Вал	НО 21. 02. 03. 004	32
Секция <i>откидная</i> . Сборочный черт.ем.	НО 21. 01. 01. 000 СБ	5	Втулка	НО 21. 02. 03. 402	32
Секция <i>откидная</i> . Лист 1,2	НО 21. 01. 01. 000	6	Крышка	НО 21. 02. 03. 003	32
Секция.	НО 21. 01. 01. 100	6	Корпус	НО 21. 02. 03. 302	33
Стойка.	НО 21. 01. 01. 200	6	Крышка	НО 21. 02. 03. 301	33
Секция <i>Сборочный черт.ем.</i>	НО 21. 01. 01. 100 СБ	7	Распределитель <i>досок</i> . Сборочный черт.ем.	НО 21. 02. 04. 000 СБ	34
Опера	НО 21. 01. 01. 102	8	Склиз. Сборочный черт.ем.	НО 21. 02. 04. 100 СБ	35
Стенка	НО 21. 03. 00. 001	8	Прочшина	НО 21. 02. 04. 101	35
Ребро	НО 21. 03. 00. 002	8	Прочшина	НО 21. 02. 04. 001	35
Склиз	НО 21. 03. 00. 003	8	Кронштейн. Сборочный черт.ем.	НО 21. 02. 04. 200 СБ	35
Прочшина	НО 21. 01. 01. 103.	9	Ребро	НО 21. 02. 04. 201	35
Раскос	НО 21. 01. 01. 104	9	Кронштейн.	НО 21. 02. 04. 002	36
Балка	НО 21. 01. 02. 001	9	Рама. Сборочный черт.ем. Лист 2	НО 21. 06. 01. 000 СБ	37
Косынка	НО 21. 02. 05. 001	9	Прочшина	НО 21. 02. 04. 202	37
Рама. Сборочный черт.ем. Лист 1	НО 21. 01. 02. 000 СБ	10	Раскос	НО 21. 05. 01. 507	37
Лист 2	НО 21. 01. 02. 000 СБ	11	Ребро	НО 21. 02. 05. 002	38
Стойка <i>Сборочный черт.ем.</i>	НО 21. 01. 01. 200 СБ	11	Фланец	НО 21. 02. 05. 003	38
Ухо	НО 21. 01. 01. 201	11	Балка	НО 21. 02. 05. 004	38
Рама Лист 1,2	НО 21. 01. 02. 000	12	Балка	НО 21. 02. 05. 005	38
Полка <i>сбросная</i> . Лист 1,2	НО 21. 03. 00. 000	12	Звездочка	НО 21. 14. 00. 100	39
Транспортер <i>поштучной подачи с</i>			Звездочка	НО 21. 14. 00. 200	39
распределителем <i>досок ТППР-2,2.</i>			Склиз	НО 21. 02. 04. 100	39
Лист 1,2,3	НО 21. 02. 00. 000	13	Кронштейн	НО 21. 02. 04. 200	39
Муфта	НО 21. 02. 03. 400	13	Полка <i>сбросная</i> . Сборочный черт.ем.	НО 21. 03. 00. 000 СБ	40
Транспортер <i>поштучной подачи с</i>			Устройство <i>разворотное</i> . Лист 1,2	НО 21. 04. 00. 000	41
распределителем <i>досок ТППР-2,2</i>			Распределитель <i>досок</i> . Лист 1,2	НО 21. 02. 04. 000	41
Сборочный черт.ем	Лист 1	14	Устройство <i>разворотное</i> . Сборочный черт.ем. Лист 1	НО 21. 04. 00. 000 СБ	42
Лист 2	НО 21. 02. 00. 000 СБ	16	Лист 2	НО 21. 04. 00. 000 СБ	43
Лист 3	НО 21. 02. 00. 000 СБ	16	Дно	НО 21. 04. 00. 003	43
Звездочка	НО 21. 02. 00. 001	17	Опора	НО 21. 04. 00. 002	43
Кронштейн. Сборочный черт.ем.	НО 21. 02. 02. 100 СБ	17	Опора	НО 21. 04. 00. 001	44
Винт	НО 21. 02. 02. 004	17	Стенка	НО 21. 04. 00. 005	44
Упор	НО 21. 02. 00. 002	18	Стенка	НО 21. 04. 00. 004	44
Планка	НО 21. 02. 00. 003	18	Косынка	НО 21. 04. 00. 009	45
Муфта. Сборочный черт.ем.	НО 21. 02. 03. 400 СБ	18	Ребро	НО 21. 04. 00. 007	45
Бобышка	НО 21. 02. 03. 401	18	Платки	НО 21. 04. 00. 008	45
Винт	НО 21. 02. 00. 006	19	Опора	НО 21. 04. 00. 003	45
Станция <i>натяжная</i>	НО 21. 02. 02. 000	19	Рама. Сборочный черт.ем. Лист 1	НО 21. 05. 01. 000 СБ	46
Балка	НО 21. 02. 01. 004	19	Лист 2	НО 21. 05. 01. 000 СБ	47
Связь	НО 21. 02. 01. 005	19	Упор	НО 21. 05. 01. 001	47
Рама Лист 1,2	НО 21. 02. 01. 000	20	Промладка	НО 21. 05. 01. 002	47
Склиз Лист 1,2	НО 21. 02. 05. 000	20	Рама Лист 1,2	НО 21. 05. 01. 000	48
Рама. Сборочный черт.ем. Лист 1	НО 21. 02. 01. 000 СБ	21	Рама Лист 1,2	НО 21. 05. 01. 100	48
Лист 2	НО 21. 02. 01. 000 СБ	22	Рама. Сборочный черт.ем.	НО 21. 05. 01. 100 СБ	49
Склиз. Сборочный черт.ем.	НО 21. 02. 05. 000 СБ	22	Рама. Сборочный черт.ем.	НО 21. 05. 01. 200 СБ	50
Стойка.	НО 21. 02. 01. 001	23	Рама	НО 21. 05. 01. 200	51
Ухо.	НО 21. 02. 01. 009	23	Рама	НО 21. 05. 01. 300	51
Платки	НО 21. 02. 01. 002	23	Рама. Сборочный черт.ем.	НО 21. 05. 01. 300 СБ	52
Косынка	НО 21. 02. 01. 003	23	Рама. Сборочный черт.ем.	НО 21. 05. 01. 400 СБ	53
Станция <i>натяжная</i> . Сборочный черт.ем.	НО 21. 02. 02. 000 СБ	24	Рама. Лист 1,2	НО 21. 05. 01. 400	54
Звездочка	НО 21. 02. 02. 001	25	Стойка Лист 1,2	НО 21. 05. 01. 500	54
Ось	НО 21. 02. 02. 002	25	Стойка. Сборочный черт.ем.	НО 21. 05. 01. 500 СБ	55
Крышка	НО 21. 02. 02. 003	25	Связь	НО 21. 05. 01. 101	55
Вал <i>приводной</i> . Сборочный черт.ем.	НО 21. 02. 03. 000 СБ	26	Косынка	НО 21. 05. 01. 402	55
Вал <i>приводной</i> . Лист 1,2	НО 21. 02. 03. 000	27	Стойка. Сборочный черт.ем.	НО 21. 05. 01. 600 СБ	56
Звездочка	НО 21. 02. 03. 100	27	Ребро	НО 21. 05. 01. 501	55
Звездочка	НО 21. 02. 03. 200	27	Раскос	НО 21. 05. 01. 501.	56
Звездочка. Сборочный черт.ем	НО 21. 02. 03. 100 СБ	28	Рама. Сборочный черт.ем	НО 21. 06. 01. 000 СБ	57
Венец	НО 21. 02. 03. 101	28	Кронштейн	НО 21. 02. 02. 100	58
Ступица	НО 21. 02. 03. 102	28	Полка <i>сбросная</i> .	НО 21. 07. 00. 000	58
Звездочка. Сборочный черт.ем.	НО 21. 02. 03. 200 СБ	29	Полка <i>сбросная</i> .	НО 21. 08. 00. 000	58
Линка	НО 21. 02. 02. 005	29	Полка <i>сбросная</i>	НО 21. 09. 00. 000	58
Крышка	НО 21. 02. 03. 002.	29	Полка <i>сбросная</i> . Сборочный черт.ем.	НО 21. 07. 00. 000 СБ	59
Рама Лист 1,2	НО 21. 06. 01. 000	30	Полка <i>сбросная</i> . Сборочный черт.ем.	НО 21. 08. 00. 000 СБ	60
Стойка	НО 21. 05. 01. 600	30	Полка <i>сбросная</i> . Сборочный черт.ем.	НО 21. 09. 00. 000 СБ	61
Корпус <i>подшипника</i>	НО 21. 02. 03. 300	30	Полка <i>сбросная</i> . Сборочный черт.ем. Лист 1	НО 21. 10. 00. 000 СБ	62
Корпус <i>подшипника</i> . Сборочный черт.ем	НО 21. 02. 03. 300 СБ	31	Лист 2	НО 21. 10. 00. 000 СБ	63
Освещение.	НО 21. 02. 03. 303	31	Полка <i>сбросная</i> . Сборочный черт.ем. Лист 2	НО 21. 13. 00. 000 СБ	63
			Полка <i>сбросная</i> . Сборочный черт.ем	НО 21. 11. 00. 000 СБ	64
			Полка <i>сбросная</i> . Сборочный черт.ем.	НО 21. 12. 00. 000 СБ	65
			Полка <i>сбросная</i> .	НО 21. 10. 00. 000	66
			Полка <i>сбросная</i> .	НО 21. 11. 00. 000	66
			Полка <i>сбросная</i>	НО 21. 12. 00. 000	66
			Полка <i>сбросная</i>	НО 21. 13. 00. 000	66
			Полка <i>сбросная</i> . Сборочный черт.ем. Лист 1	НО 21. 13. 00. 000 СБ	67
			Балка	НО 21. 01. 01. 101	68
			Венец	НО 21. 14. 00. 101	68
			Ступица	НО 21. 14. 00. 102	68
			Ступица	НО 21. 14. 00. 201	68
			Звездочка. Сборочный черт.ем	НО 21. 14. 00. 100 СБ	69
			Звездочка. Сборочный черт.ем	НО 21. 14. 00. 200 СБ	69
			Стел <i>роликовый</i> . Сборочный черт.ем	НО 21. 01. 00. 000 СБ	70

Типовой проект 411-2-189.88

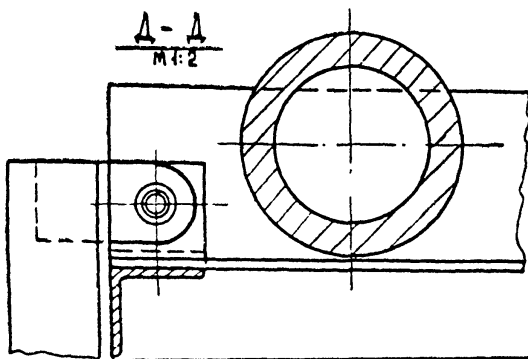
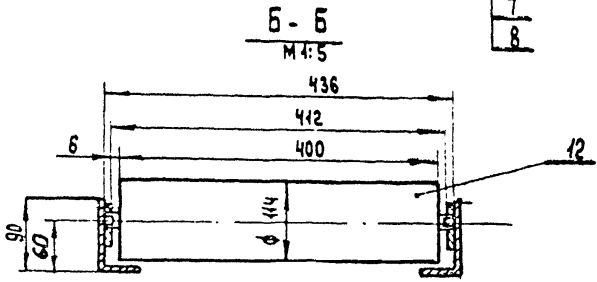
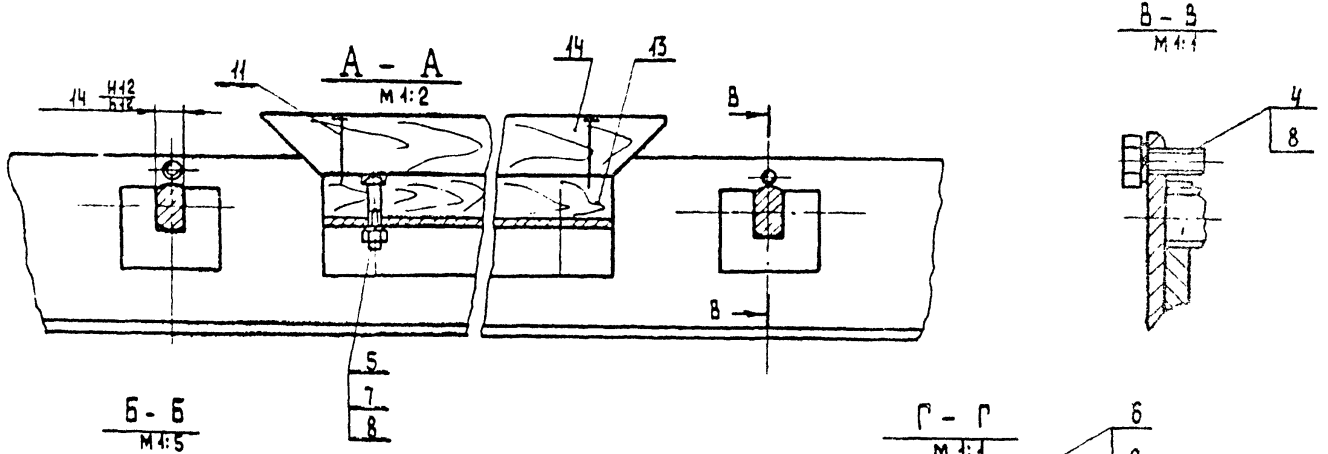
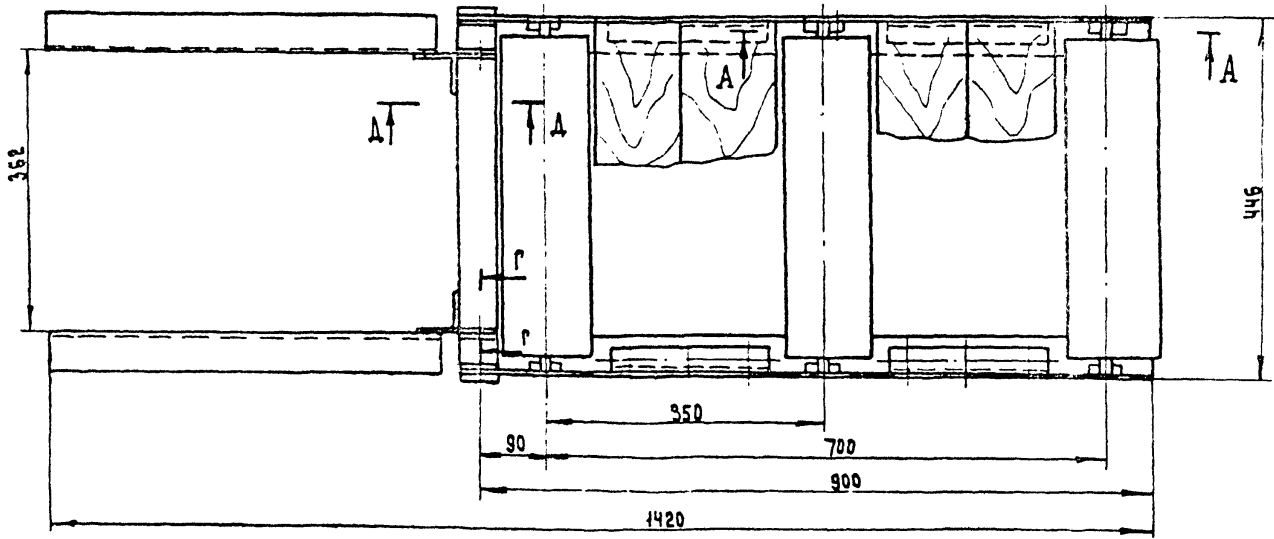
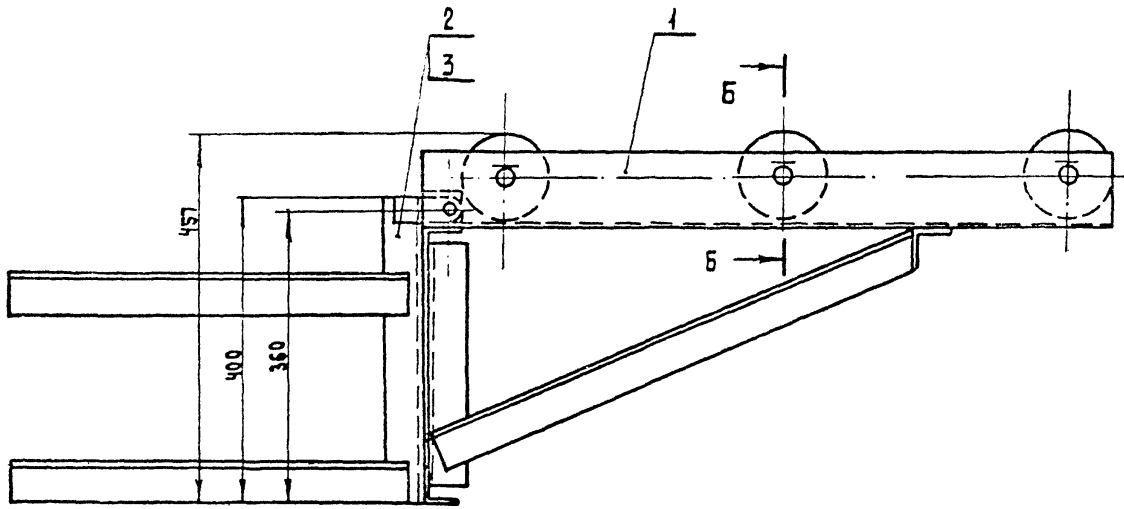


Формат	Зона	Лист	Обозначение	Наименование	Кол.	Примечание
				Документация		
			НО21.01.00.000 СБ	Сборочный чертёж		
				Сборочные единицы		
А4	1	НО21.01.01.000		Секция откидная	1	
			Переменные данные для исполнения			
				Н06.01.00.000		
				Сборочные единицы		
А4	2	НО21.01.02.000		Рама	1	
				Стандартные изделия		
	3			Болт М6х16.58.05 ГОСТ 7798-70*	10	
	4			Болт 1,2 М12х300 В Ст.3ле2 ГОСТ 24379.1-80	4	
	5			Болт 2М6х25.36 ГОСТ 7801-81*	24	
	6			Райка М6.5.05 ГОСТ 5945-70*	24	
	7			Шайба 6.65Г.05 ГОСТ 6402-70*	40	
			НО21.01.00.000			
			Стол роликовый			
			СОЮЗГИПРОТЕСХОЗ			
			Формат А4			

Формат	Зона	Лист	Обозначение	Наименование	Кол.	Примечание
		6		Райка М6.5.05 ГОСТ 5945-70*	14	
		7		Шайба 6.65Г.05 ГОСТ 6402-70*	156	
		8		Резан к 2,5х60 ГОСТ 4028-63*	1 кг	
			Прочие изделия			
		10		Ролик не приводной Р-400	18	2. Выход за пределы листа
			Материалы			
			Листо материалы			
			Сосна ГОСТ 8486-85Б			
	11			Доска 25х200	0,03 м <sup>3</sup>	
	12			Доска 40х220	0,1 м <sup>3</sup>	
			НО21.01.00.000-02			
			Сборочные единицы			
А4	2	Н06.01.02.000-02		Рама	1	
			Стандартные изделия			
	3			Болт М6х16.58.05 ГОСТ 7798-70*	42	
			НО21.01.00.000			
			Формат А4			

Формат	Зона	Лист	Обозначение	Наименование	Кол.	Примечание
		8		Резан к 2,5х60 ГОСТ 4028-63*	0,5 кг	
			Прочие изделия			
		10		Ролик не приводной Р-400	5	2. Выход за пределы листа
			Материалы			
			Листо материалы			
			Сосна ГОСТ 8486-85Б			
	11			Доска 25х200	0,01 м <sup>3</sup>	
	12			Доска 40х220	0,05 м <sup>3</sup>	
			НО21.01.00.000-01			
			Сборочные единицы			
А4	2	Н06.01.02.000-01		Рама	1	
			Стандартные изделия			
	3			Болт М6х16.58.05 ГОСТ 7798-70*	36	
	4			Болт 1,2 М12х300 В Ст.3ле2 ГОСТ 24379.1-80	12	
	5			Болт 2М6х25 ГОСТ 7801-81*	114	
			НО21.01.00.000			
			Формат А4			

Формат	Зона	Лист	Обозначение	Наименование	Кол.	Примечание
		4		Болт 1,2 М12х300 В Ст.3ле2 ГОСТ 24379.1-80	14	
		5		Болт 2М6х25.36 ГОСТ 7801-81*	132	
		6		Райка М6.5.05 ГОСТ 5945-70*	132	
		7		Шайба 6.65Г.05 ГОСТ 6402-70*	180	
		8		Резан к 2,5х60 ГОСТ 4028-63*	1 кг	
			Прочие изделия			
		10		Ролик не приводной Р-400	21	2. Выход за пределы листа
			Материалы			
			Листо материалы			
			Сосна ГОСТ 8486-85Б			
	11			Доска 25х200	0,03 м <sup>3</sup>	
	12			Доска 40х220	0,1 м <sup>3</sup>	
			НО21.01.00.000			
			Формат А4			



Размеры для справок.

К0024-01-01-000 СБ				ЛИТ.	ЖАК	МАСШТАБ
ИМЯ ЛИСТА	ИМЯ ЧАСТИ	ИМЯ НАЗНАЧЕНИЯ	ПОДЛ. И ДАТА			
РАЗР. В.	УРЯДОВА	СН			80	1:5
ПРОВЕР.	СПИРИДОНОВ	СН			ЛИСТ	ЛИСТОВ 1
РИС. СЕКТ.	СПИРИДОНОВ	СН			СОЗДАНИ ПРОЕКТОМ	
И. КОМП.	СПИРИДОНОВ	СН			ФОРМАТ А2	
ЧТ.	СПИРИДОНОВ	СН			К0024-01-01-000 СБ	

ИМЯ ЛИСТА ИМЯ ЧАСТИ ИМЯ НАЗНАЧЕНИЯ ПОДЛ. И ДАТА

К0024-01-01-000 СБ

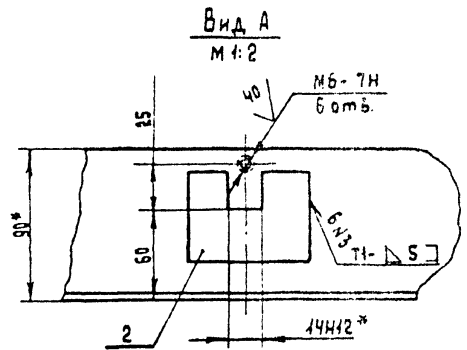
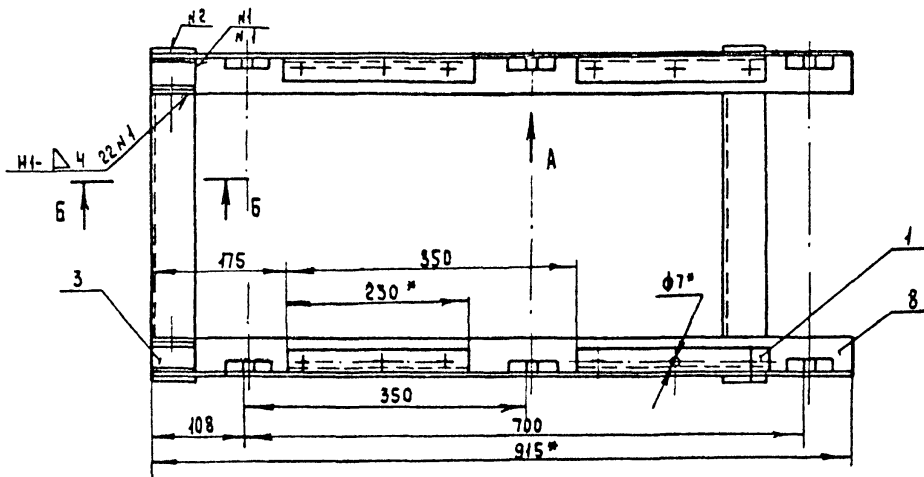
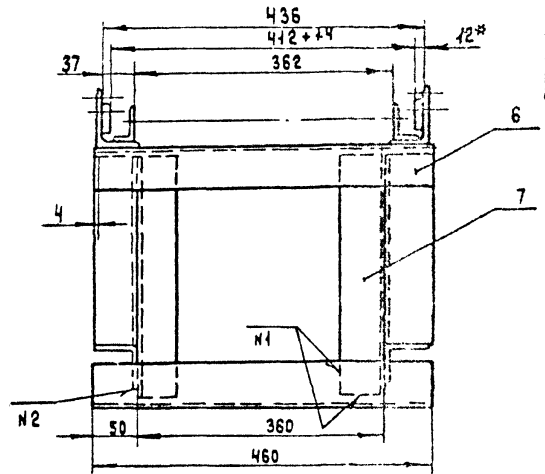
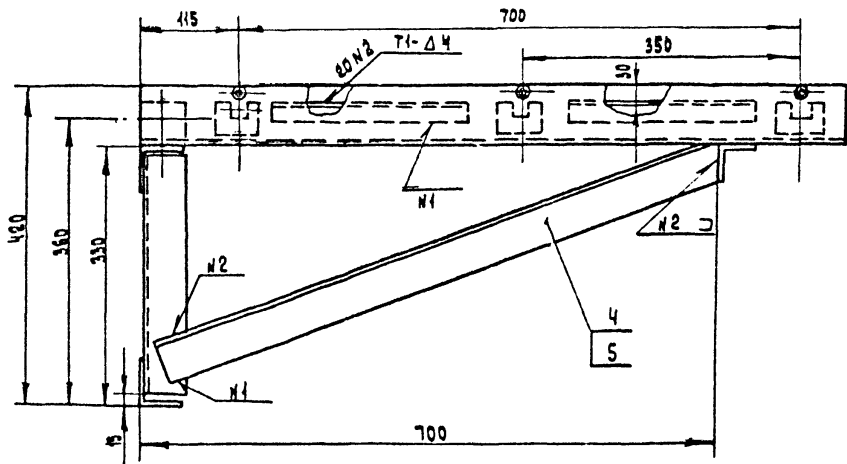
ФОРМАТ А2

Альбом 7		Формат	Зона	Лист	Обозначение	Наименование	Кол.	Примечание
						Документация		
А2					Н021.01.01.000 СБ	Сборочный чертёж		
						Сборочные единицы		
А4	1				Н021.01.01.200	Секция	1	
А4	2				Н021.01.01.200	Стойка	1	
	3				-01	Стойка	1	
						Стандартные изделия		
	4					Болт М6х16.58.05 ГОСТ 7798-70*	6	
	5					Болт 2М6х25.36 ГОСТ 7804-81*	12	
	6					Ось 6-16х14х25 Ст3сп ГОСТ 9650-80*	2	
	7					Гайка М6.5.05 ГОСТ 5945-70*	12	
	8					Шайба 6.65Г.05 ГОСТ 6402-70*	18	
	9					Шайба 16.01.05 ГОСТ 9549-78*	4	
	10					Шплицт 4х25-001 ГОСТ 397-79*	2	
	11					Гвозди 4х25х60 ГОСТ 4028-63*	83	кг
						Н021.01.01.000		
						Секция откидная		
						СОЮЗГИПРОТЕСХОЗ		
						Формат А4		

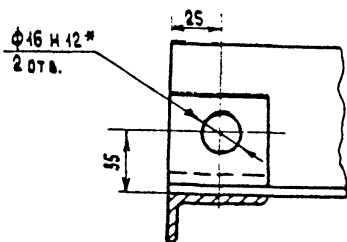
Альбом 7		Формат	Зона	Лист	Обозначение	Наименование	Кол.	Примечание
						Документация		
А4					Н021.01.01.200 СБ	Сборочный чертёж		
						Детали		
А4	1				Н021.01.01.201	Ухо	1	
Б4	2				Н021.01.01.202	Балка		
						Уголок 50х50х5-Б ГОСТ 8509-86 ВСт.3 пс 2-Г-ГОСТ 535-79*		
						L = 460 мм		
Б4	3				Н021.01.01.203	Стойка	2	4,8 кг
						Уголок 63х40х5-Б ГОСТ 8510-86 ВСт.3 пс 2-Г-ГОСТ 535-79*		
						L = 400 мм		
						Н021.01.01.200		
						Стойка		
						СОЮЗГИПРОТЕСХОЗ		
						Формат А4		

Альбом 7		Формат	Зона	Лист	Обозначение	Наименование	Кол.	Примечание
						Прочие изделия		
А2					Н021.01.01.400 СБ	Ролик приводной Р-400	3	п. 1, 2, 3 "Крепёжный перес"
						Материалы		
						Пиломатериалы		
	13					Доска 25х200	0,01	м <sup>3</sup>
	14					Доска 40х220	0,03	м <sup>3</sup>
						Н021.01.000		
						Секция		
						СОЮЗГИПРОТЕСХОЗ		
						Формат А4		

Альбом 7		Формат	Зона	Лист	Обозначение	Наименование	Кол.	Примечание
						Документация		
А2					Н021.01.01.400 СБ	Сборочный чертёж		
						Детали		
А4	1				Н021.01.01.401	Балка	4	
А4	2				Н021.01.01.402	Опора	6	
А4	3				Н021.01.01.403	Проушина	2	
А4	4				Н021.01.01.404	Раскос	1	
	5				-01	Раскос	1	
Б4	6				Н021.01.01.405	Связь		
						Уголок 50х50х5-Б ГОСТ 8509-86 ВСт.3 пс 2-Г-ГОСТ 535-79*		
						L = 460 мм		
Б4	7				Н021.01.01.406	Стойка	3	4,8 кг
						Уголок 50х50х5-Б ГОСТ 8509-86 ВСт.3 пс 2-Г-ГОСТ 535-79*		
						L = 300 мм		
Б4	8				Н021.01.01.407	Балка	2	1,15 кг
						Уголок 90х56х6-Б ГОСТ 8510-86 ВСт.3 пс 2-Г-ГОСТ 535-79*		
						L = 915 мм		
						Н021.01.01.400		
						Секция		
						СОЮЗГИПРОТЕСХОЗ		
						Формат А4		



Б-Б  
M 4:2



- 1\* Размеры для справок.
2. Неуказанные предельные отклонения размеров  $\pm \frac{0.174}{2} \cdot 50$
3. Шероховатость обрабатываемых поверхностей деталей Б4 -  $\sqrt{\quad}$
4. Сварные швы по ГОСТ 5264-80.
5. Покрытие: грунтровка ПФ-020 ГОСТ 25129-82; эмаль ПФ-115, серая ГОСТ 6465-76\* Ш СЗ.
6. Отверстия от покрытия предохранить.

ИЗМ. ИЛИ ДОП. ПОДП. ИЛИ АКТ. ВНЕШ. ИЛИ ВНА. ИЛИ ВЛ. ПОДП. ИЛИ АКТ.

Изм.	Лист	И. Докум.	Подп.	Дата	Секция Сборочный чертёж	Лит	Масштаб
Разраб.	Сурьякова	Сурья					31
Пров.	Спирядонов	Спир					
Руч. св.	Стевова	Стев					
Руч. сект.	Спирядонов	Спир					
Н. контр.	Спирядонов	Спир					
Утв.	Спирядонов	Спир					

НОД.О. 01.100 СБ

СОЮЗГИПРОЛЕСХОЗ

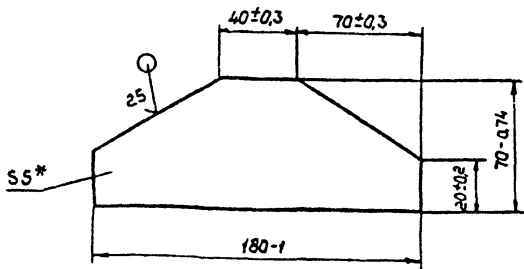




1001.02.05.001

(✓) (✓)

Альбом 7



\* Размер для справок

1001.02.05.001

Косынка

Лист 04 Масса 1:2

Лист Листов 1

Узелок Б-ПМС ГОСТ 19903-74\* ВСТ.ЗПСЗ ГОСТ 14637-79

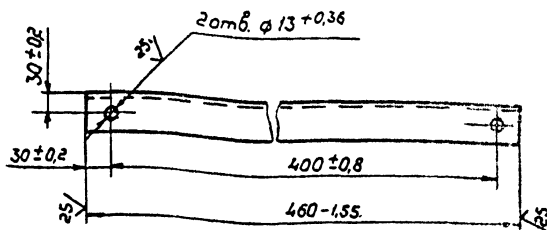
СОЮЗГ И ПРОЛЕС ХОЗ

Формат А4

1001.01.02.001

(✓) (✓)

Альбом 7



Узелок 50x50x5-Б ГОСТ 3509-86 ВСТ.ЗПСЗ ГОСТ 535-79\*

1001.01.02.001

Балка

Лист 16 Масса 1:5

Лист Листов 1

Узелок 50x50x5-Б ГОСТ 3509-86 ВСТ.ЗПСЗ ГОСТ 535-79\*

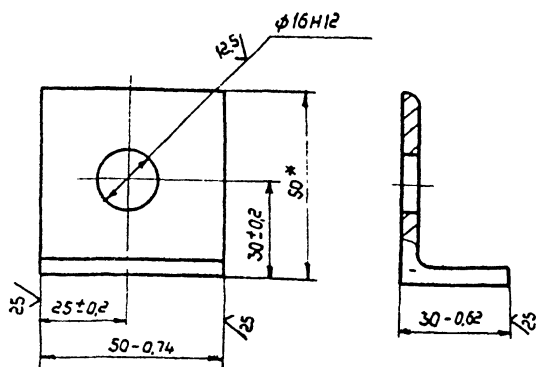
СОЮЗГ И ПРОЛЕС ХОЗ

Формат А4

1001.01.01.103

(✓) (✓)

Альбом 7



\* Размер для справок.

1001.01.01.103

Правщина

Лист 015 Масса 1:1

Лист Листов 1

Узелок 50x50x5-Б ГОСТ 3509-86 ВСТ.ЗПСЗ ГОСТ 535-79\*

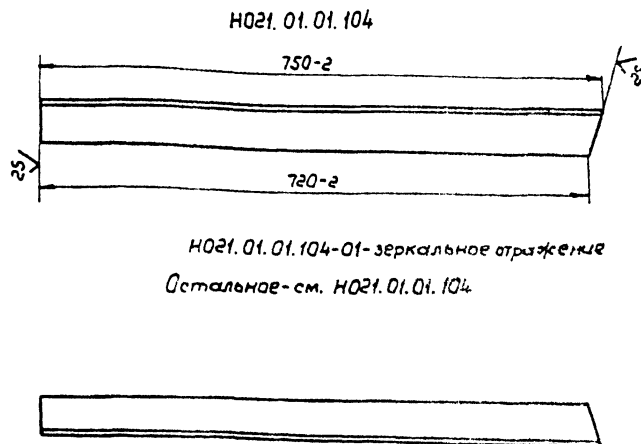
СОЮЗГ И ПРОЛЕС ХОЗ

Формат А4

1001.01.01.104

(✓) (✓)

Альбом 7



1001.01.01.104-01-зеркальное отражение  
Остальное - см. 1001.01.01.104

Узелок 50x50x5-Б ГОСТ 3509-86 ВСТ.ЗПСЗ ГОСТ 535-79\*

1001.01.01.104

Раскос

Лист 25 Масса 1:5

Лист Листов 1

Узелок 50x50x5-Б ГОСТ 3509-86 ВСТ.ЗПСЗ ГОСТ 535-79\*

СОЮЗГ И ПРОЛЕС ХОЗ

1001.01.01.104

Формат А4

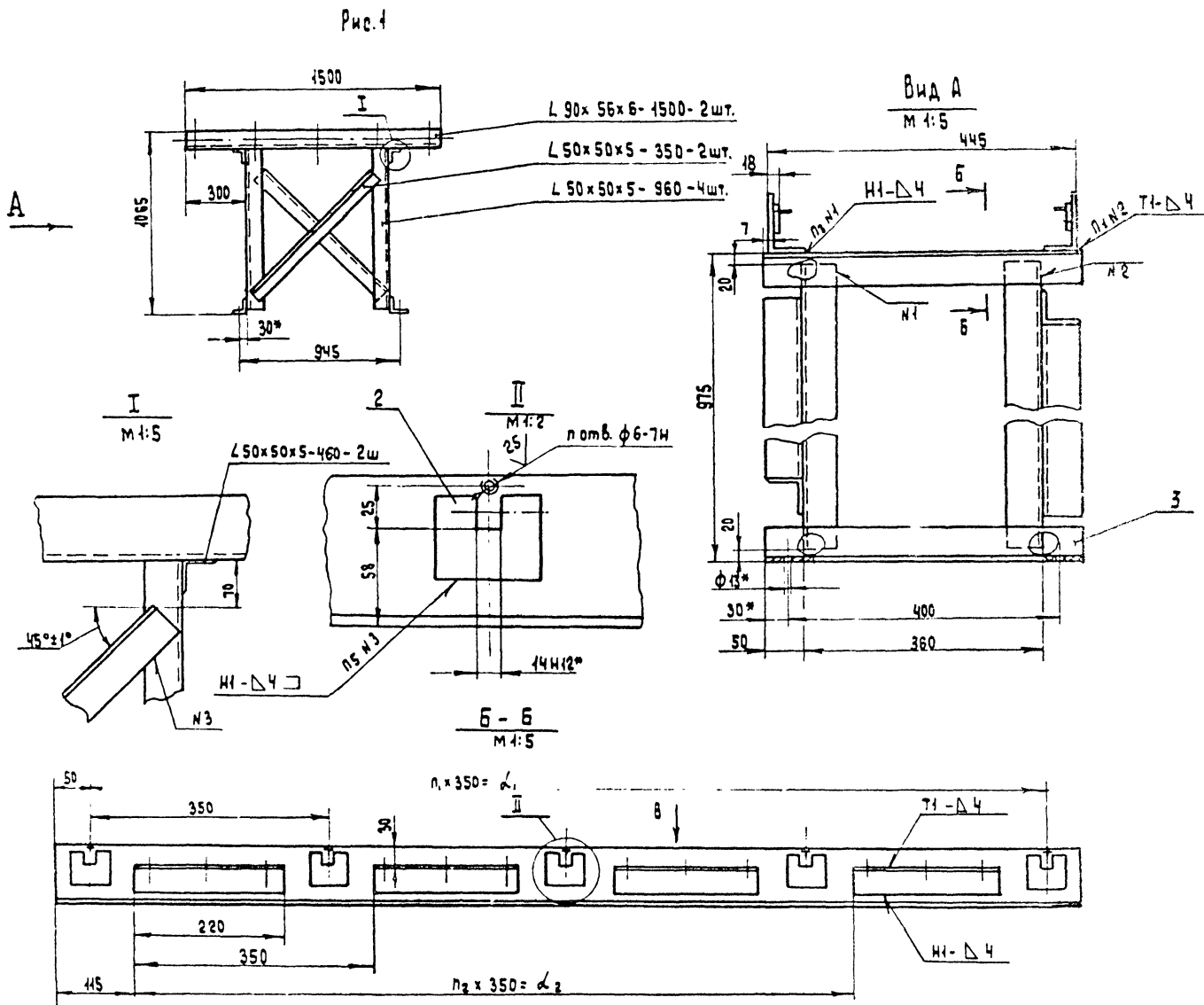
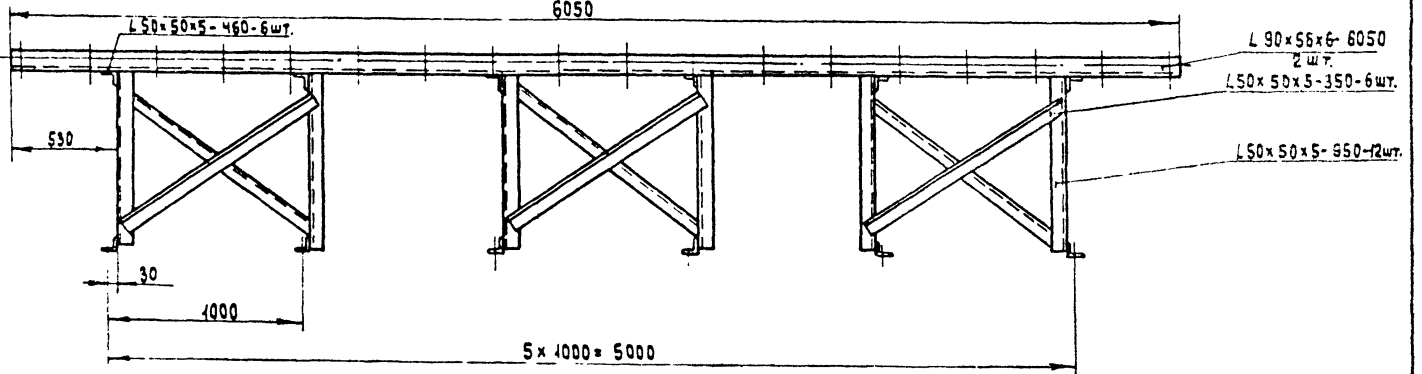
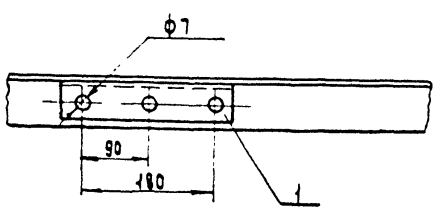


Рис. 2  
Остальное - см Рис. 1



Вид В  
М 1:5



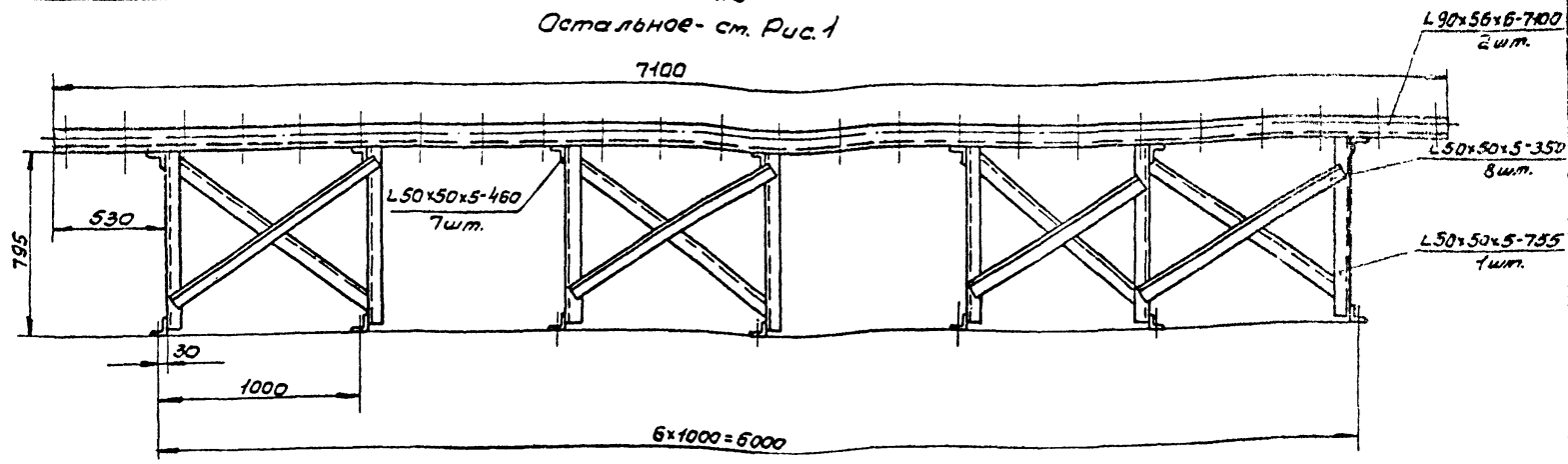
1. \* Размеры для справок.
2. Шероховатость обрабатываемых поверхностей деталей БЧ-50.
3. Неуказанные предельные отклонения размеров  $\pm \frac{IT14}{2}$ .
4. Сварные швы по ГОСТ 5264-80.
5. Покрытие: грунтровка ПФ-021 ГОСТ 25129-82 эмаль ПФ-415, серая ГОСТ 6465-76\* III Сз.
6. Резьбовые отв. от покрытия предохранить.

Имя и фамилия, Подпись и дата, Имя и фамилия, Подпись и дата, Имя и фамилия, Подпись и дата

				HO21.01.02.000.05		
Изм.	Лист	И.докум.	Подп.	Дата	Лист	Масса
Резав.	Резав.	Урьякова	Трун		См.	1:20
Пров.	Спирядонов				Табл.	1:20
Руч.рр.	Плехова				Лист 1	Листов 2
Руч.ект.	Спирядонов				СОЮЗГИПРОЛЕСХОЗ	
И.компр.	Спирядонов					
Утв.	Спирядонов					

ГОСТ 201.01.02.001

Рис.3  
Остальное - см. Рис.1

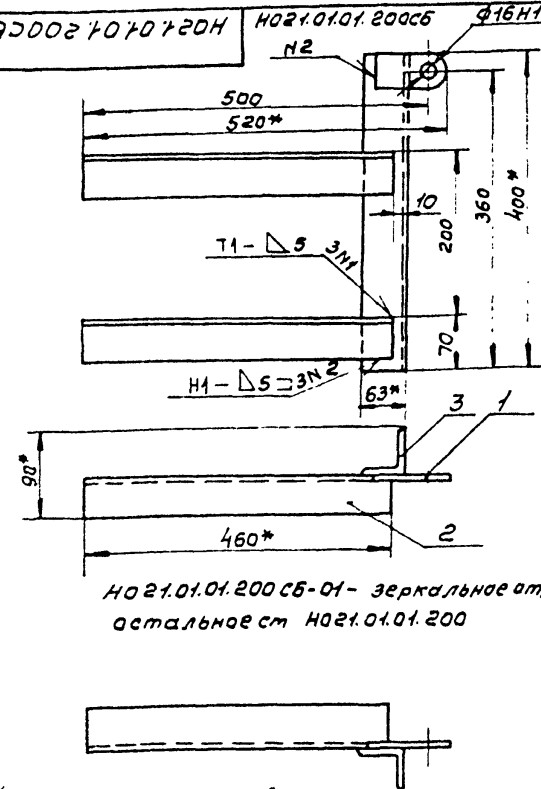


Обозначение	Рис.	Размеры, мм			Количество, шт.					Масса, кг
		d1	d2	n	n1	n2	n3	n4	n5	
НО21.01.02.000	1	1400	1050	5	4	3	12	12	5	48
-01	2	5950	5600	18	17	16	36	36	18	170
-02	3	7000	6650	21	20	19	48	48	21	196

Лист 7  
Число листов 7  
Подпись и дата  
Инженер

Лист	2
НО21.01.02.000СБ	
Копировал Фидуря	Формат А3

ГОСТ 201.01.01.200СБ



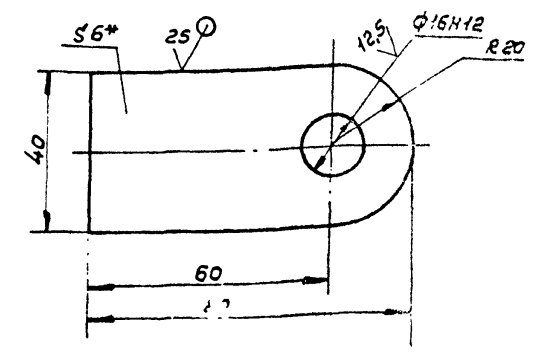
НО21.01.01.200СБ-01 - зеркальное отражение  
остальное см НО21.01.01.200

- 1. Размеры для справок.
- 2. Сварные швы по ГОСТ 5264-80.
- 3. Шероховатость обрабатываемых поверхностей деталей 6.4-2.5
- 4. Предельные отклонения размеров -  $\pm \frac{IT14}{2}$

Лист 7  
Число листов 7  
Подпись и дата  
Инженер

НО21.01.01.200СБ			Лист	Масса	Листов
Стойка				6.0	1:5
Сборочный чертёж			Лист	Листов	1
СОЮЗГИПРОЛЕСХОЗ			Формат А4		

ГОСТ 201.01.201



- 1. Размер для справок.
- 2. Неуказанные предельные отклонения размеров -  $\pm \frac{IT14}{2}$

Лист 7  
Число листов 7  
Подпись и дата  
Инженер

НО21.01.01.201			Лист	Масса	Листов
Ухо				0.2	1:1
Лист 5-НЧ6 ГОСТ 19903-74*			СОЮЗГИПРОЛЕСХОЗ		
Ст 3-л-1 ГОСТ 14637-79			Формат А4		



Альбом 7		ФОРМАТ	ЗОНА	ПОС.	ОБОЗНАЧЕНИЕ	НАИМЕНОВАНИЕ	КОЛ.	ПРИМЕЧАНИЕ
					Документация			
43					НО21.02.00.000.05	СБОРОЧНЫЙ ЧЕРТЕЖ	1	А2, А2, А2
					СБОРОЧНЫЕ БАНИЦЫ			
44	1				НО21.02.01.000	РАМА	1	
44	2				НО21.02.02.000	СТАНЦИЯ НАТЯЖНАЯ	5	
44	3				НО21.02.03.000	ВАЛ ПРИВОДНОЙ	1	
44	4				НО21.02.04.000	РАСПРЕДЕЛИТЕЛЬ ДОСОК	1	
44	5				НО21.02.05.000	СКИЗ	1	
	6				-01	СКИЗ	1	
	7				-02	СКИЗ	2	
					ДЕТАЛИ			
45	9				НО21.02.00.001	ЗВЕЗДОЧКА	1	
44	10				НО21.02.00.002	УПОР	10	
44	11				НО21.02.00.003	ПЛИНКА	5	
44	12				НО21.02.00.004	НАПРАВЛЯЮЩАЯ		
					ШВЕЛЕР 10-ГОСТА 8240-72* СТ.3 ЛС 2-ГОСТА 535-79*			
						$R = 1550 \text{ h } 14$	5	13 кг
44	13				НО21.02.00.005	УПОР		
					УПОР 50x50x5-6-ГОСТА 8509-86 СТ.3 ЛС 2-ГОСТА 535-79*			
						$R = 50 \text{ h } 14$	20	0,2 кг
	14				НО21.02.00.006	ВИНТ	1	
					НО21.02.00.000			
ИЗМ. ЛИСТ И ДОКУМ. ПОДПИСИ ДАТА					НО21.02.00.000			
РАЗРАБ. БУЛЫГИНА					Транспортер поштучной			
ПРОВ. СПИРИДОНОВ					ПОДАЧИ С РАСПРЕДЕЛИТЕЛЕМ			
УЧ. ПР. РАБОВА					ДОСОК ТППР-2,2			
Н. КОНТР. СПИРИДОНОВ					СОЮЗГИПРОЛЕСХОЗ			
УТВ. БОГАЧЕВ					ФОРМАТ А4			

Альбом 7		ФОРМАТ	ЗОНА	ПОС.	ОБОЗНАЧЕНИЕ	НАИМЕНОВАНИЕ	КОЛ.	ПРИМЕЧАНИЕ
					Документация			
44					НО21.02.03.400.05	СБОРОЧНЫЙ ЧЕРТЕЖ	1	
					ДЕТАЛИ			
43	1				НО21.02.03.401	БОВЫШКА	2	
43	2				НО21.02.03.402	ВТУЛКА	1	
					НО21.02.03.000			
ИЗМ. ЛИСТ И ДОКУМ. ПОДПИСИ ДАТА					НО21.02.03.000			
РАЗРАБ. БУЛЫГИНА					Муфта			
ПРОВ. СПИРИДОНОВ					СОЮЗГИПРОЛЕСХОЗ			
УЧ. ПР. РАБОВА					ФОРМАТ А4			
Н. КОНТР. СПИРИДОНОВ								
УТВ. БОГАЧЕВ								

Альбом 7		ФОРМАТ	ЗОНА	ПОС.	ОБОЗНАЧЕНИЕ	НАИМЕНОВАНИЕ	КОЛ.	ПРИМЕЧАНИЕ
					СТАНДАРТНЫЕ ИЗДЕЛИЯ			
15						БОЛТЫ ГОСТ 7798-70*		
						M 12 x 35-58-05	40	
16						M 16 x 35-58-05	10	
17						M 16 x 75-58-05	10	
18						M 20 x 65-58-05	4	
19						БОЛТ 2 M 10 x 40-58-05		
						ГОСТ 7801-81*	10	
20						БОЛТ 1.1 M 16 x 300 В СТ.3 ЛС 2		
						ГОСТ 24 379.1-80	8	
21						ВИНТ 8 M 8-69 x 70-58-05		
						ГОСТ 17475-80*	15	
22						ВИНТ M 10 x 12-58-05		
						ГОСТ 1476-84*	1	
23						РАЙКИ ГОСТ 5915-70*		
						M 8-5-05	15	
24						M 10-5-05	10	
25						M 12-5-05	56	
26						M 16-5-05	10	
27						M 20-5-05	4	
28						КОЛЬЦО 60 ГОСТ 2833-77*	1	
29						МОТОР-РЕАКТОР		
					1 M П. 2-50-35,5-43			
						ГОСТ 21356-75*	1	
					ШАЙБЫ ГОСТ 6402-70*			
						8-65 P. 05	15	
31						10-65 P. 05	10	
32						12-65 P. 05	56	
33						16-65 P. 05	10	
34						20-65 P. 05	4	
					НО21.02.00.000			
ИЗМ. ЛИСТ И ДОКУМ. ПОДПИСИ ДАТА					2			
					ФОРМАТ А4			

Альбом 7		ФОРМАТ	ЗОНА	ПОС.	ОБОЗНАЧЕНИЕ	НАИМЕНОВАНИЕ	КОЛ.	ПРИМЕЧАНИЕ
38						ЦЕЛЬ ПР 38,1-12700		
						ГОСТ 13568-75*	2	м
39						ЗВЕНО П-ПР-38,1-12700		
						ГОСТ 13568-75*		
40						ЗВЕНО П-ПР-38,1-12700		
						ГОСТ 13568-78*	1	
41						ЦЕЛЬ М 80-2-100-1		
						ГОСТ 588-81*	18	м
					МАТЕРИАЛЫ			
43						ПИЛОМАТЕРИАЛЫ		
					СОСНА ГОСТ 8486-86Е			
						ДОСКА 25 x 130	05	м <sup>3</sup>
44						ЛИСТ 6-ПН-1,6 ГОСТ 13903-74*		
						Ч. ПР В СТ.3 ЛС ГОСТ 16523-70*	3	м <sup>2</sup>
					НО21.02.00.000			
ИЗМ. ЛИСТ И ДОКУМ. ПОДПИСИ ДАТА					3			
					ФОРМАТ А4			

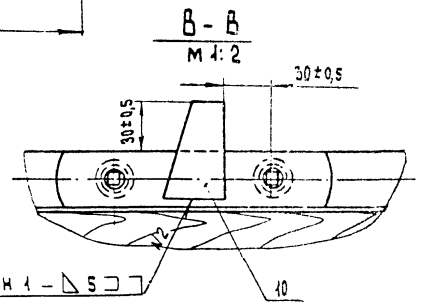
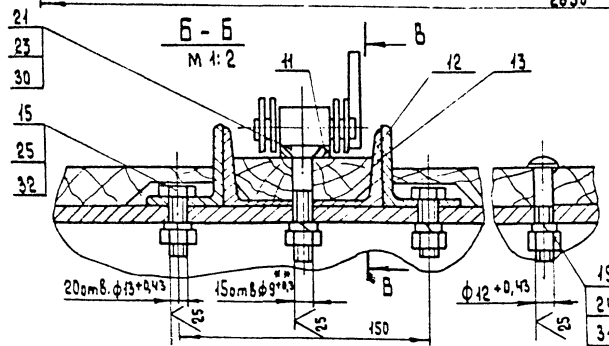
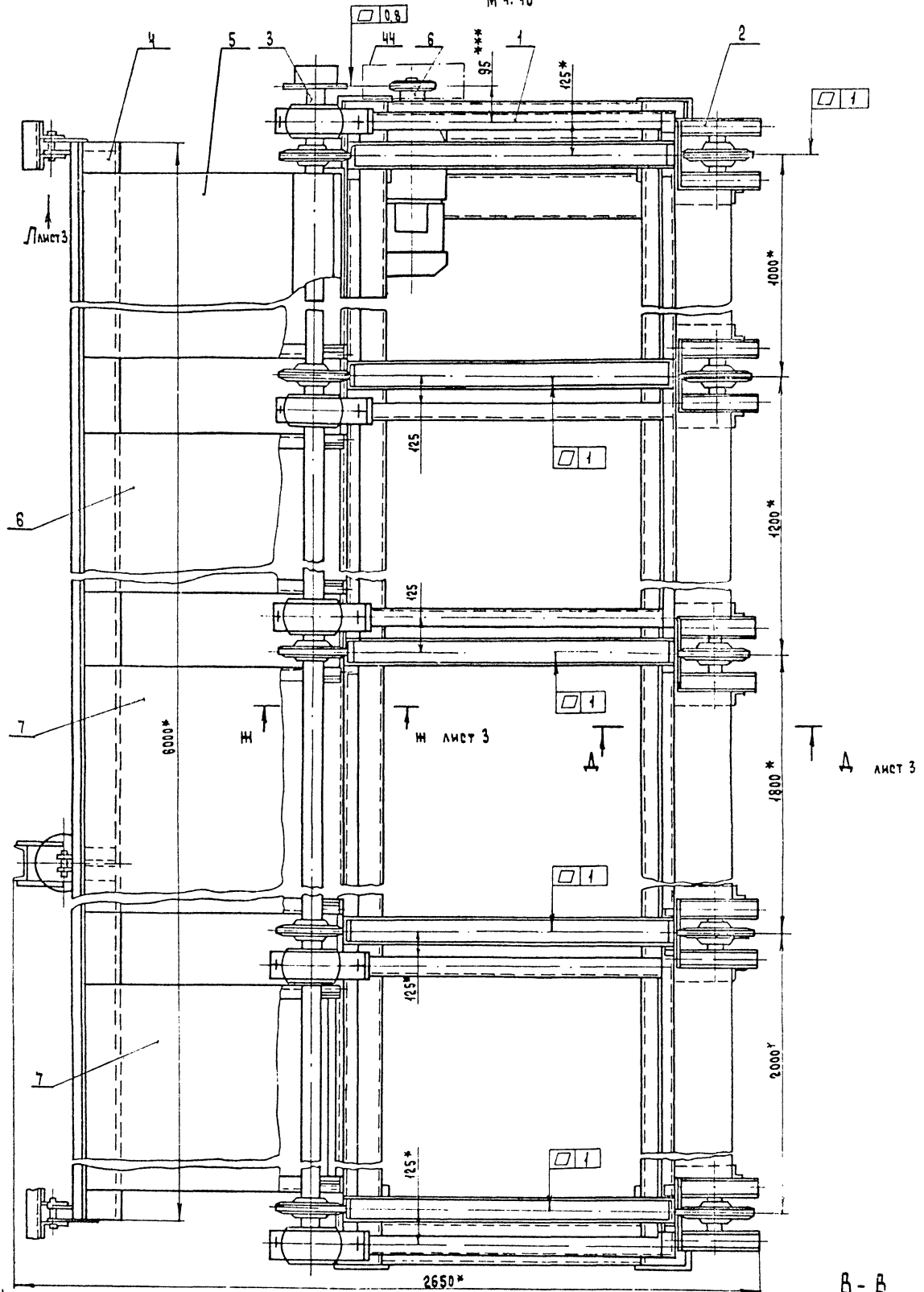
400327-08 14 ФОРМАТ А4



Итого: 17

Вид А лист 1  
М 1:10

ГОСТ 02.00.00005



ГОСТ 5264-80-И 1-50

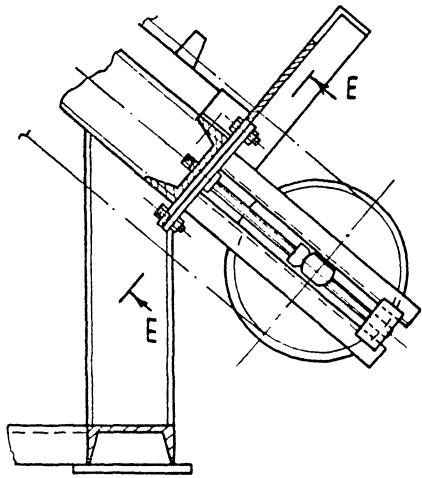
И.М. ДВОРАКОВ, Ю.А. БЕЛЫХ, В.М. ДВОРАКОВ, Ю.А. БЕЛЫХ, В.М. ДВОРАКОВ, Ю.А. БЕЛЫХ

Лист	2
ГОСТ 02.00.00005	
Лист и докум. подписи дата	

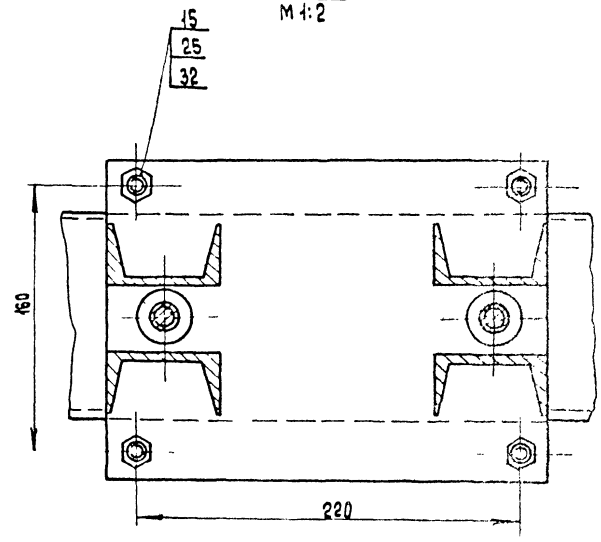
400337-08/16 форма 032



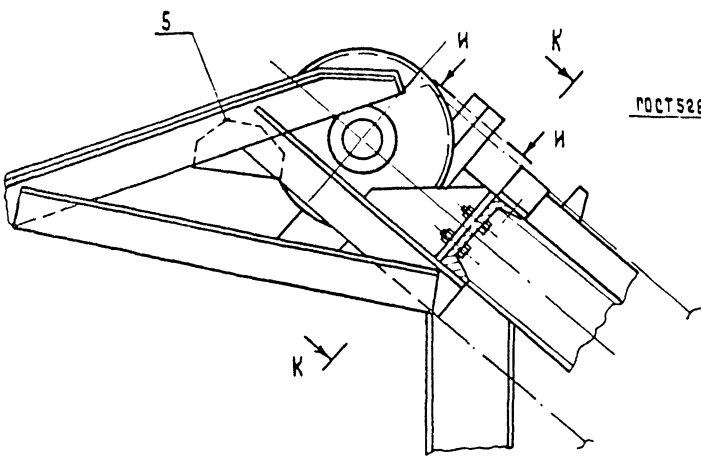
$\frac{A-A}{M 1:5}$  ЛИСТ 2



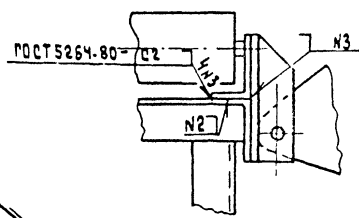
$\frac{E-E}{M 1:2}$



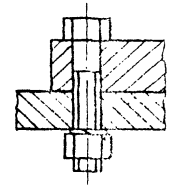
$\frac{H-H}{M 1:5}$  ЛИСТ 2



$\frac{Вид \Delta}{M 1:5}$  ЛИСТ 2

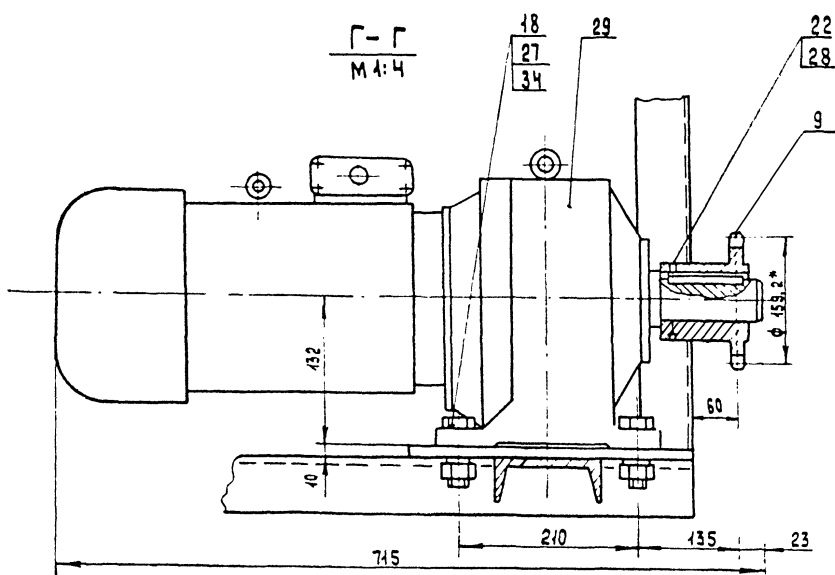


$\frac{И-И}{M 1:2}$  повернуто

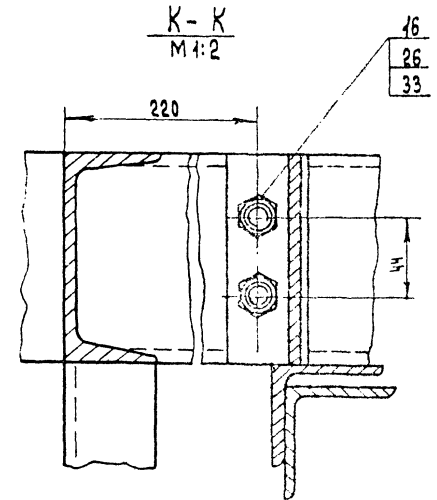


17  
26  
33

$\frac{Г-Г}{M 1:4}$



$\frac{K-K}{M 1:2}$



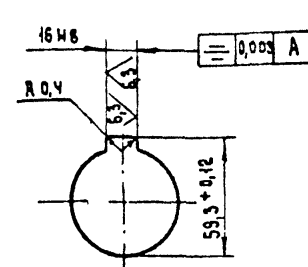
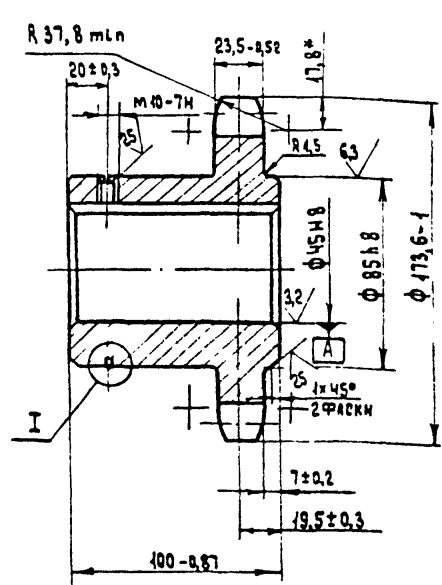
16  
26  
33

ИЗМЕНЕНИЯ: ПОДПИСЬ И ДАТА ВНЕШНИЙ ИДЕНТИФИКАЦИОННЫЙ ПОДПИСЬ И ДАТА

ИЗМ.	ЛИСТ	И ДОК.	ПОДПИСЬ	ДАТА

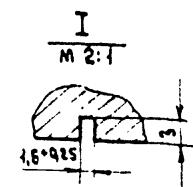
100 00 20 120H

125



Число зубьев	Z	13	
Сопрягаемая цепь	Шар	t	38,1
	Диаметр ролика	φ	22,23
Профиль зуба по ГОСТ 594-69		со смещением	
Класс точности по ГОСТ 594-69		3	
Диаметр окружности впадин	φ <sub>в</sub>	136,76-0,4	
Допуск на разность шагов	Δt	0,32	
Радиальное внешнее окружное впадин	E <sub>в</sub>	0,63	
Торцовое внешнее окружное впадин		0,63	
Диаметр делительной окружности	φ <sub>д</sub>	159,20	
Сопрягаемая цепь	Ширина внутренних пластин	h	36,2
	Расстояние между внутренними пластинами	Δh	25,4

- 1.\* Размер для справок.
2. Зубья цементировать h 0,7... 0,85; нас 46... 52.
3. Допускается сварной вариант.



Имя и подл. Подпись и дата

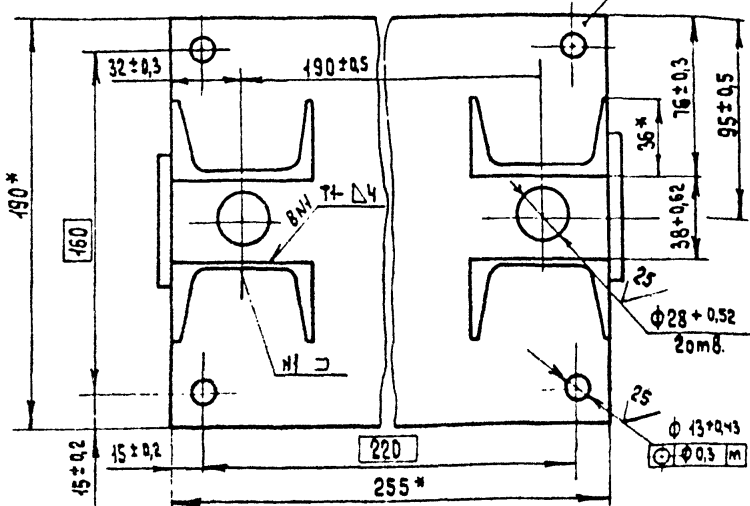
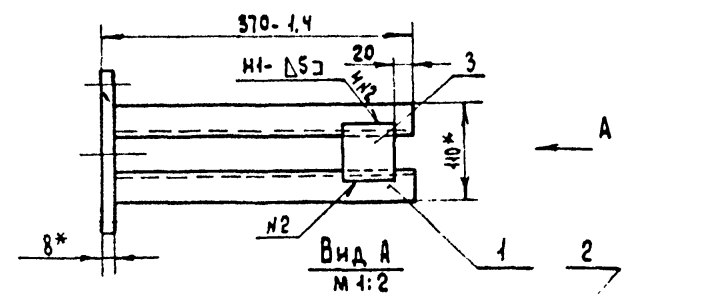
100 00 20 004

Изм	Лист	Надпись	Подпись	Дата	ЗВЕЗДУЧКА	Лит.	Масса	Масштаб		
РАЗРАБ.	БУЛЫГИНА	С							6,5	1:2
ПРОВ.	СПИРИДОНОВ	С								
РЧК. ГР.	САБЕВОВА	С								
И. КОМП.	СПИРИДОНОВ	С			Сталь 45 ГОСТ 1050-74**			СОЮЗГИПРОЛЕСХОЗ		

Формат А3

100 00 20 120H

Альбом 7



- 1.\* Размеры для справок.
2. Шероховатость обрабатываемых поверхностей деталей БЧ 50.
3. Сварные швы по ГОСТ 5284-80.

100 00 02 100 СБ

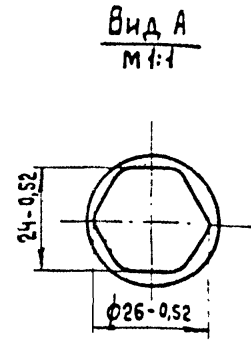
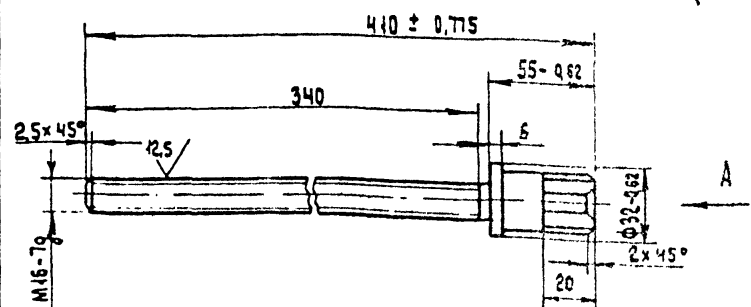
Имя и подл. Подпись и дата

Изм	Лист	Надпись	Подпись	Дата	Кронштейн	Лит.	Масса	Масштаб		
РАЗРАБ.	БУЛЫГИНА	С							12	1:5
ПРОВ.	СПИРИДОНОВ	С								
РЧК. ГР.	САБЕВОВА	С								
И. КОМП.	СПИРИДОНОВ	С			Сборочный чертёж			СОЮЗГИПРОЛЕСХОЗ		

Формат А4

100 00 20 004

Альбом 7



Неуказанные предельные отклонения размеров - ± IT14/2

100 00 02 004

Имя и подл. Подпись и дата

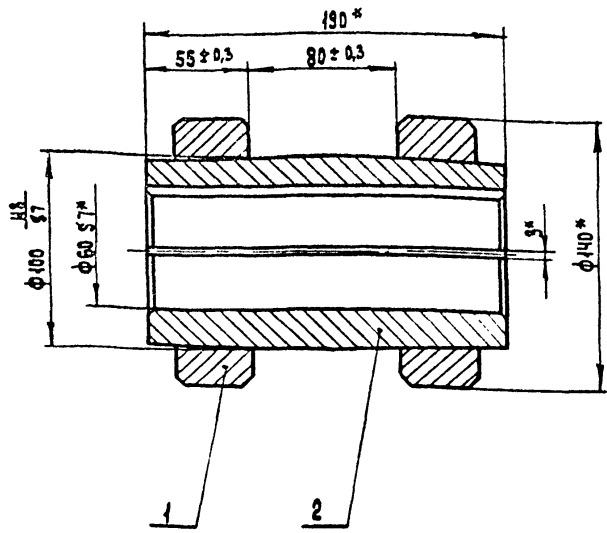
Изм	Лист	Надпись	Подпись	Дата	Винт	Лит.	Масса	Масштаб		
РАЗРАБ.	БУЛЫГИНА	С							0,8	1:2
ПРОВ.	СПИРИДОНОВ	С								
РЧК. ГР.	САБЕВОВА	С								
И. КОМП.	СПИРИДОНОВ	С			Сталь 35 ГОСТ 1050-74**			СОЮЗГИПРОЛЕСХОЗ		

Калировал Сафонова

4.00327-08 18

Формат А4

Н021.02.03.400 СБ



\* Размеры для справок.

Имя, И.П.О.	Подпись и дата	Имя, И.П.О.	Подпись и дата
Инж. А.С.С.		Инж. А.С.С.	
Инж. А.С.С.		Инж. А.С.С.	
Инж. А.С.С.		Инж. А.С.С.	
Инж. А.С.С.		Инж. А.С.С.	
Инж. А.С.С.		Инж. А.С.С.	
Инж. А.С.С.		Инж. А.С.С.	
Инж. А.С.С.		Инж. А.С.С.	
Инж. А.С.С.		Инж. А.С.С.	
Инж. А.С.С.		Инж. А.С.С.	

Н021.02.03.400 СБ

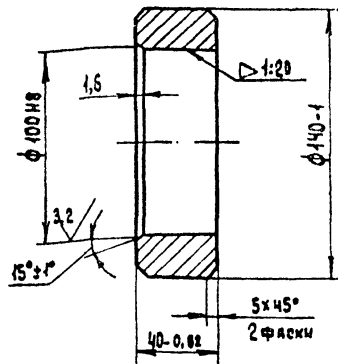
Имя, И.П.О.	Подпись и дата	Имя, И.П.О.	Подпись и дата
Инж. А.С.С.		Инж. А.С.С.	
Инж. А.С.С.		Инж. А.С.С.	
Инж. А.С.С.		Инж. А.С.С.	
Инж. А.С.С.		Инж. А.С.С.	
Инж. А.С.С.		Инж. А.С.С.	
Инж. А.С.С.		Инж. А.С.С.	
Инж. А.С.С.		Инж. А.С.С.	
Инж. А.С.С.		Инж. А.С.С.	
Инж. А.С.С.		Инж. А.С.С.	

Муфта  
Сварочный четрем

Лист	Масса	Масштаб
1	12,5	1:2
Лист	Листов	
1	1	
Союзприролесхоз		

Формат А3

Н021.02.03.401



Неуказанные предельные отклонения размеров ± IT/4/2

Имя, И.П.О.	Подпись и дата	Имя, И.П.О.	Подпись и дата
Инж. А.С.С.		Инж. А.С.С.	
Инж. А.С.С.		Инж. А.С.С.	
Инж. А.С.С.		Инж. А.С.С.	
Инж. А.С.С.		Инж. А.С.С.	
Инж. А.С.С.		Инж. А.С.С.	
Инж. А.С.С.		Инж. А.С.С.	
Инж. А.С.С.		Инж. А.С.С.	
Инж. А.С.С.		Инж. А.С.С.	
Инж. А.С.С.		Инж. А.С.С.	

Н021.02.03.401

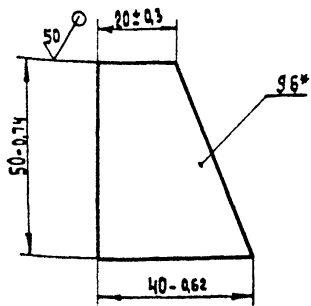
Имя, И.П.О.	Подпись и дата	Имя, И.П.О.	Подпись и дата
Инж. А.С.С.		Инж. А.С.С.	
Инж. А.С.С.		Инж. А.С.С.	
Инж. А.С.С.		Инж. А.С.С.	
Инж. А.С.С.		Инж. А.С.С.	
Инж. А.С.С.		Инж. А.С.С.	
Инж. А.С.С.		Инж. А.С.С.	
Инж. А.С.С.		Инж. А.С.С.	
Инж. А.С.С.		Инж. А.С.С.	
Инж. А.С.С.		Инж. А.С.С.	

Бювышка

Лист	Масса	Масштаб
1	2,4	1:2
Лист	Листов	
1	1	
Сталь 35 ГОСТ 4050-74** Союзприролесхоз		

Формат А3

Н021.02.00.002



\* Размер для справок

Имя, И.П.О.	Подпись и дата	Имя, И.П.О.	Подпись и дата
Инж. А.С.С.		Инж. А.С.С.	
Инж. А.С.С.		Инж. А.С.С.	
Инж. А.С.С.		Инж. А.С.С.	
Инж. А.С.С.		Инж. А.С.С.	
Инж. А.С.С.		Инж. А.С.С.	
Инж. А.С.С.		Инж. А.С.С.	
Инж. А.С.С.		Инж. А.С.С.	
Инж. А.С.С.		Инж. А.С.С.	
Инж. А.С.С.		Инж. А.С.С.	

Н021.02.00.002

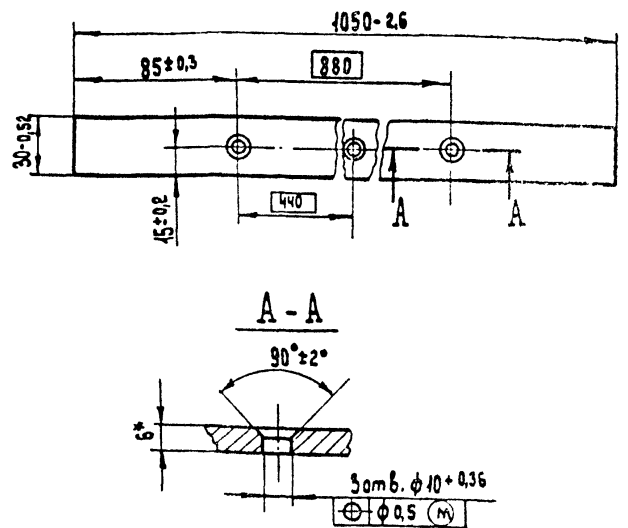
Упор

Лист	Масса	Масштаб
1	0,09	1:1
Лист	Листов	
1	1	
Союзприролесхоз		

Лист 6-пн-6 ГОСТ 19903-74\* Ст. 3 по ГОСТ 14637-79

Формат А4

Н021.02.00.003



\* Размер для справок

Имя, И.П.О.	Подпись и дата	Имя, И.П.О.	Подпись и дата
Инж. А.С.С.		Инж. А.С.С.	
Инж. А.С.С.		Инж. А.С.С.	
Инж. А.С.С.		Инж. А.С.С.	
Инж. А.С.С.		Инж. А.С.С.	
Инж. А.С.С.		Инж. А.С.С.	
Инж. А.С.С.		Инж. А.С.С.	
Инж. А.С.С.		Инж. А.С.С.	
Инж. А.С.С.		Инж. А.С.С.	
Инж. А.С.С.		Инж. А.С.С.	

Н021.02.00.003

Планка

Лист	Масса	Масштаб
1	1,5	1:2
Лист	Листов	
1	1	
Союзприролесхоз		

Лист 6-пн-6 ГОСТ 19903-74\* Ст. 3 по ГОСТ 14637-79

Формат А4

400327-08 19

Формат А4

Код	Обозначение	Наименование	Кол.	Примечание
<b>Документация</b>				
А2	НО21.02.02.000.05	Сборочный чертеж		
<b>Сборочные единицы</b>				
А4	1 НО21.02.02.100	Кронштейн	1	
<b>Детали</b>				
А3	3 НО21.02.02.001	Звездочка	1	
А4	4 НО21.02.02.002	Ось	1	
А4	5 НО21.02.02.003	Крышка	2	
А4	6 НО21.02.02.004	Винт	2	
А4	7 НО21.02.02.005	Гайка	2	
<b>Стандартные изделия</b>				
10		Подшипник 60210 ГОСТ 7242 - 81*	2	
11		Кольцо А30 ГОСТ 13943 - 68*	2	
<b>НО21.02.02.000</b>				
Изм. Лист		Исполн.	Подпись	Дата
Разр. в.	Будыгина	В.И.		
Пров.	Спиряднов	В.И.		
Рук. гр.	Лаврова	В.И.		
И. контр.	Спиряднов	В.И.		
УТВ.	Рогачев	В.И.		
Лист		Масса	Масштаб	
1			1:1	
Станция		СОЮЗГИПРОТЕСХОЗ		
натяжная		Формат А4		

45

Альбом 7

НО21.02.00.005

1. 240 ... 270 НВ  
2. Неуказанные предельные отклонения размеров - ± 1/14

НО21.02.00.006

Изм.	Лист	Исполн.	Подпись	Дата
Разр. в.	Будыгина	В.И.		
Пров.	Спиряднов	В.И.		
Рук. гр.	Лаврова	В.И.		
И. контр.	Спиряднов	В.И.		
УТВ.	Спиряднов	В.И.		
Лист		Масса	Масштаб	
1		0,13	1:1	
Винт		СОЮЗГИПРОТЕСХОЗ		
Сталь 45		ГОСТ 1050-74*		
		Формат А3		

Альбом 7

НО21.02.01.004

Обозначение	L, мм	Масса, кг
НО21.02.01.004	1593	16,5
-01	1993	20,8

Шероховатость поверхности А - 25/

НО21.02.01.004

Изм.	Лист	Исполн.	Подпись	Дата
Разр. в.	Сурьякова	В.И.		
Пров.	Спиряднов	В.И.		
Рук. гр.	Лаврова	В.И.		
И. контр.	Спиряднов	В.И.		
УТВ.	Спиряднов	В.И.		
Лист		Масса	Масштаб	
1			1:2	
Балка		СОЮЗГИПРОТЕСХОЗ		
Швеллер 12П		ГОСТ 8240-72*		
		в ст. 3 п. 2-ГОСТ 535-79*		
		Формат А4		

Альбом 7

НО21.02.01.005

Обозначение	L, мм	Масса, кг
НО21.02.01.005	1306	13,5
-01	2106	21,8

Шероховатость поверхности А - 25/

НО21.02.01.005

Изм.	Лист	Исполн.	Подпись	Дата
Разр. в.	Сурьякова	В.И.		
Пров.	Спиряднов	В.И.		
Рук. гр.	Лаврова	В.И.		
И. контр.	Спиряднов	В.И.		
УТВ.	Спиряднов	В.И.		
Лист		Масса	Масштаб	
1			1:2	
Связь		СОЮЗГИПРОТЕСХОЗ		
Швеллер 12П		ГОСТ 8240-72*		
		в ст. 3 п. 2-ГОСТ 535-79*		
		Формат А4		

Формат	Зона	Поз.	Обозначение	Наименование	Кол.	Примечание
<u>Документация</u>						
А3			НО21.02.01.000 05	Оборочный чертёж	1	А2, А5
<u>Детали</u>						
А4	1		НО21.02.01.001	Стойка	3	
	2		- 01	Стойка	2	
	3		- 02	Стойка	3	
	4		- 03	Стойка	2	
А4	5		НО21.02.01.002	Платы	1	
А4	6		НО21.02.01.003	Косынка	2	
А4	7		НО21.02.01.004	Балка	5	
	8		- 01	Балка	1	
А4	9		НО21.02.01.005	Сварь	1	
	10		- 01	Сварь	1	
Б4	11		НО21.02.01.006	Опора		
				Углок 50x50x5-6 ГОСТ 8509-85 в ст.3 по 2-1 ГОСТ 535-79*		
				L = 400 h 14	8	1,52 кг
Б4	12		НО21.02.01.007	Балка		
				Швеллер 12-ГОСТ 8240-72* в ст.3 по 2-1 ГОСТ 535-79*		
				L = 6320 h 14	3	65,7 кг
Б4	13		НО21.02.01.008	Сварь		
				Швеллер 12-ГОСТ 8240-72* в ст.3 по 2-1 ГОСТ 535-79*		
				L = 930 h 14	5	9,67 кг
А4	14		НО21.02.01.009	Ухо	1	
<u>РАМА</u>						
			НО21.02.01.000			
			Лист	Лист	Листов	
			1	1	2	
СОЮЗПРОТЕКС						
Формат А4						

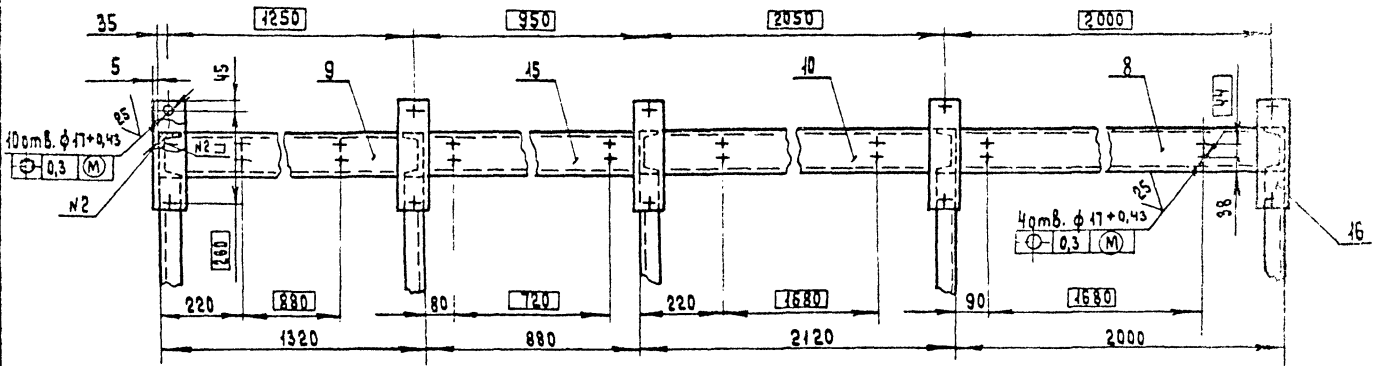
Формат	Зона	Поз.	Обозначение	Наименование	Кол.	Примечание
Б4	15		НО21.02.01.011	Сварь		
				Швеллер 12-ГОСТ 8240-72* в ст.3 по 2-1 ГОСТ 535-79*		
				L = 860 h 14	1	9,15 кг
Б4	16		НО21.02.01.012	Платы		
				Лист 6-НМ-20 ГОСТ 19903-74* в ст.3 по 2 ГОСТ 4652-70*	5	4,5 кг
				(80x350) h 14		
Б4	17		НО21.02.01.013	Платы		
				Лист 6-НМ-12 ГОСТ 19903-74* в ст.3 по 2 ГОСТ 4652-70*	5	4,99 кг
				(200x260) h 14		
Б4	18		НО21.02.01.014	Настил		
				Лист 6-НМ-2 ГОСТ 19903-74* 4-П в ст.3 по ГОСТ 4652-70*	1	7,4 кг
				(270x1720) h 14		
Б4	19		НО21.02.01.015	Настил		
				Лист 6-НМ-2 ГОСТ 19903-74* 4-П в ст.3 по ГОСТ 4652-70*	1	6,56 кг
				(270x1520) h 14		
Б4	20		НО21.02.01.016	Настил		
				Лист 6-НМ-2 ГОСТ 19903-74* 4-П в ст.3 по ГОСТ 4652-70*	1	4,06 кг
				(270x940) h 14		
Б4	21		НО21.02.01.017	Настил		
				Лист 6-НМ-2 ГОСТ 19903-74* 4-П в ст.3 по ГОСТ 4652-70*	1	3,19 кг
				(270x740) h 14		
Б4	22		НО21.02.01.018	Опора		
				Лист 6-НМ-16 ГОСТ 19903-74* в ст.3 по 2 ГОСТ 4652-70*	10	3,27 кг
				(160x160) h 14		
<u>РАМА</u>						
			НО21.02.01.000			
			Лист			
			1			
СОЮЗПРОТЕКС						
Формат А4						

Формат	Зона	Поз.	Обозначение	Наименование	Кол.	Примечание
<u>Документация</u>						
А3			НО21.02.05.000 00	Оборочный чертёж		
<u>Детали</u>						
А4	1		НО21.02.05.001	Косынка	2	
А4	2		НО21.02.05.002	Ребра	2	
А4	3		НО21.02.05.003	Фланец	2	
А4	4		НО21.02.05.004	Балка	1	
	5		- 01	Балка	1	
А4	6		НО21.02.05.005	Балка	1	
	7		- 01	Балка	1	
Б4	8		НО21.02.05.006	Раждле		
				Углок 63x63x5-6 ГОСТ 8509-85 в ст.3 по 2-1 ГОСТ 535-79*	2	2,88 кг
				L = 600 h 14		
<u>ПЕРЕМЕННЫЕ ДАННЫЕ ДЛЯ ИСПОЛНЕНИЯ</u>						
			НО21.02.05.000			
<u>ДЕТАЛИ</u>						
Б4	9		НО21.02.05.007	Настил		
				Лист 6-НМ-16 ГОСТ 19903-74* 4-П в ст.3 по ГОСТ 4652-70*	1	12,5 кг
				(960x920) h 14		
<u>СКИЗ</u>						
			НО21.02.05.000			
			Лист	Лист	Листов	
			1	1	2	
СОЮЗПРОТЕКС						
Формат А4						

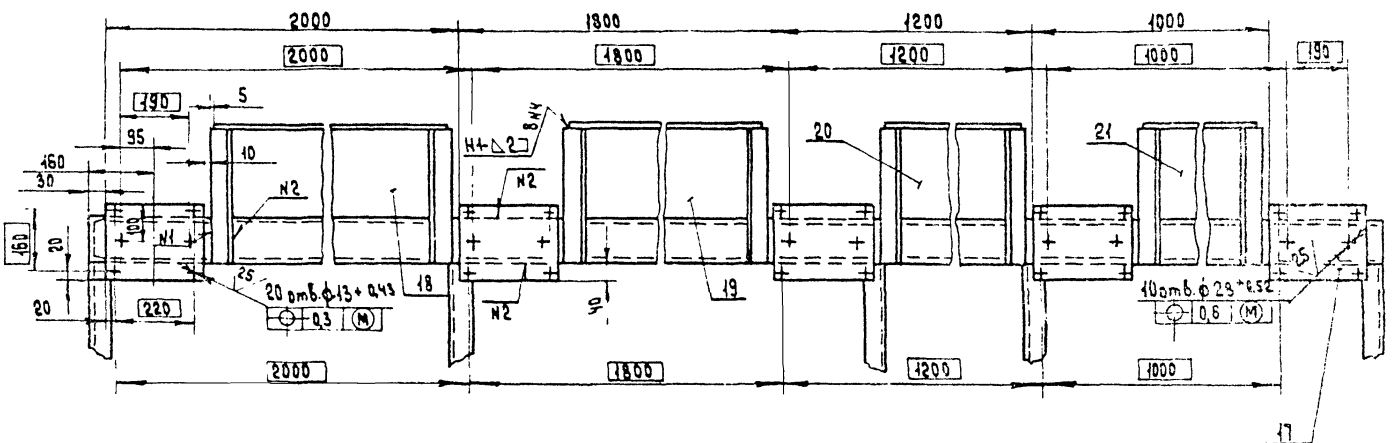
Формат	Зона	Поз.	Обозначение	Наименование	Кол.	Примечание
Б4	10		НО21.02.05.008	Сварь		
				Углок 63x63x5-6 ГОСТ 8509-85 в ст.3 по 2-1 ГОСТ 535-79*	2	3,9 кг
				L = 810 h 14		
<u>НО21.02.05.000-01</u>						
<u>ДЕТАЛИ</u>						
Б4	9		НО21.02.05.009	Настил		
				Лист 6-НМ-16 ГОСТ 19903-74* 4-П в ст.3 по ГОСТ 4652-70*	1	9,2 кг
				(960x960) h 14		
Б4	10		НО21.02.05.011	Сварь		
				Углок 63x63x5-6 ГОСТ 8509-85 в ст.3 по 2-1 ГОСТ 535-79*	2	3,1 кг
				L = 650 h 14		
<u>НО21.02.05.000-02</u>						
<u>ДЕТАЛИ</u>						
Б4	9		НО21.02.05.012	Настил		
				Лист 6-НМ-16 ГОСТ 19903-74* 4-П в ст.3 по ГОСТ 4652-70*	1	20 кг
				(960x1720) h 14		
Б4	10		НО21.02.05.013	Сварь		
				Углок 63x63x5-6 ГОСТ 8509-85 в ст.3 по 2-1 ГОСТ 535-79*	2	7,7 кг
				L = 1610 h 14		
<u>РАМА</u>						
			НО21.02.05.000			
			Лист			
			1			
СОЮЗПРОТЕКС						
Формат А4						



Вид В лист 1



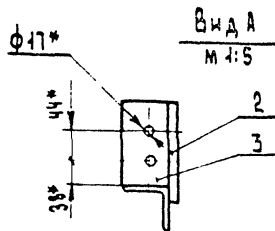
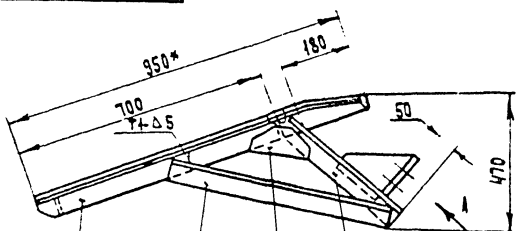
Вид Г лист 1



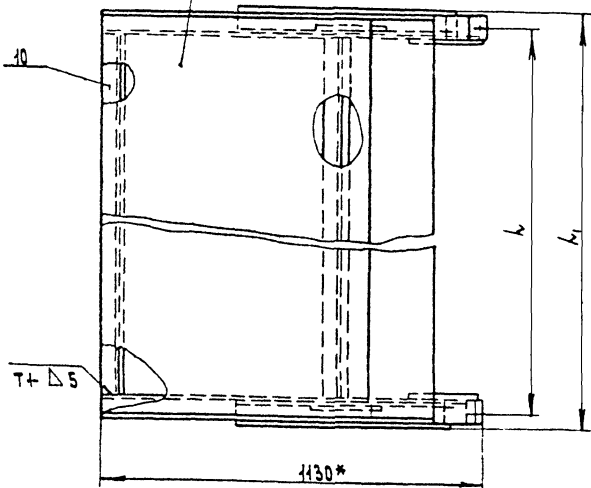
КОМПЛЕКТ НА ОЦУМ.	ПОДПИСА ДАТА	НО21.02.01.000.05	ЛИСТ
			2

Формат А3

Альбом 7



ОБОЗНАЧЕНИЕ	РАЗМЕРЫ, мм		МАССА, кг
	А	Б	
НО21.02.05.000	880	946	43
-01	720	786	38
-02	1680	1746	57



- \* Размеры для справок.
- Предельные отклонения размеров  $\pm 0.14$ .
- Шероховатость обрабатываемых поверхностей деталей БЧ  $25$ .
- Сварка ручная электродуговая. Сварные швы по ГОСТ 5264-80. Н1-Δ5, кроме мест указанных особо.
- Покрытие: грунтовка ГФ-021 ГОСТ 25129-82, эмаль ПФ-115, серая, ГОСТ 6465-76\*, III Сс.

КОМПЛЕКТ НА ОЦУМ.		ПОДПИСА ДАТА		НО21.02.05.000.05		ЛИСТ	
						МАССА	
РАЗРАБ. РЫЖИКОВА		СПИРИДОНОВ		СМ. ТАБЛ.		1:10	
ПРОВ. СЛЕБОВА		СЛЕБОВА		ЛИСТ		ЛИСТОВ 1	
УЧ. СЕК. СПИРИДОНОВ		СПИРИДОНОВ		СОЮЗПРОЛЕДОХОЗ			
ИЗОТ. СПИРИДОНОВ		СПИРИДОНОВ					
УТВ. РОГАЧЕВ		РОГАЧЕВ					

Копировал: Сафонова Формат А4

НО21.02.01.001

(V) A

Рис 1

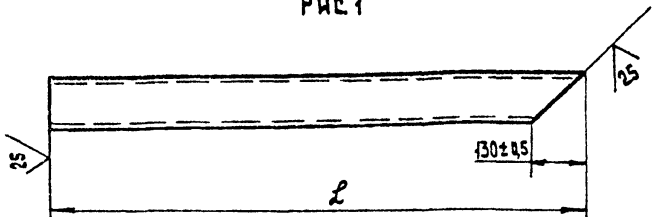


Рис 2

ОСТАЛЬНОЕ - см. Рис. 1



ОБОЗНАЧЕНИЕ	Рис.	L, мм	ПРЕД. ОТКЛ. мм	МАССА, кг
НО21.02.01.001	1	1350	-3,1	14
- 01	2	1350	-3,1	14
- 02	1	370	-1,4	3,8
- 03	2	370	-1,4	3,8

НО21.02.01.001

Изм.	Лист	И. ДОКУМ.	ПОДПИСЬ	ДАТА	Имя и Фамилия	Лист	Масса	Масштаб
РАЗР.	УРЬЯКОВА	Л.И.			Стойка			1:10
ПРОВ.	СПИРИДОНОВ	С.И.						
РЧК.РР.	ЛЕБОВА	Л.И.						
РЧК.СЕК.	СПИРИДОНОВ	С.И.						
И. КОМП.	СПИРИДОНОВ	С.И.						
УТВ.	СПИРИДОНОВ	С.И.						

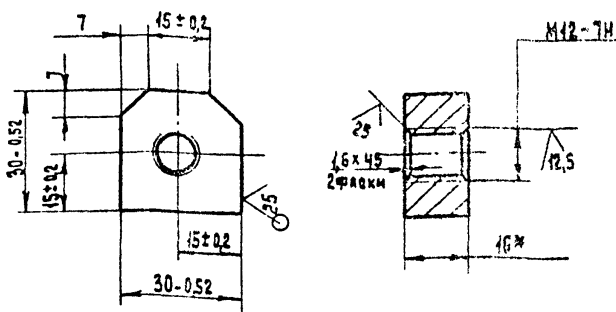
Швеллер 42 ГОСТ 8240-72\*  
БСт.3 по 2-ГОСТ 535-79\*

СОЮЗГИПРОЛЕСХОЗ  
ФОРМАТ А4

НО21.02.01.009

(V) A

Альбом 7



\* РАЗМЕР ДЛЯ СПРАВОК

НО21.02.01.009

Изм.	Лист	И. ДОКУМ.	ПОДПИСЬ	ДАТА	Имя и Фамилия	Лист	Масса	Масштаб
РАЗР.	УРЬЯКОВА	Л.И.			Чух		0,14	1:1
ПРОВ.	СПИРИДОНОВ	С.И.						
РЧК.РР.	ЛЕБОВА	Л.И.						
РЧК.СЕК.	СПИРИДОНОВ	С.И.						
И. КОМП.	СПИРИДОНОВ	С.И.						
УТВ.	СПИРИДОНОВ	С.И.						

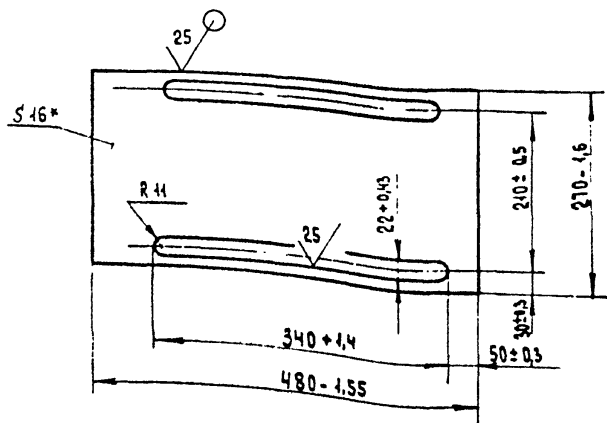
Лист 5-ПН-16 ГОСТ 19903-74\*  
БСт.3 по 2-ГОСТ 44637-79\*

СОЮЗГИПРОЛЕСХОЗ  
ФОРМАТ А4

НО21.02.01.002

(V) A

Альбом 7



\* РАЗМЕР ДЛЯ СПРАВОК.

НО21.02.01.002

Изм.	Лист	И. ДОКУМ.	ПОДПИСЬ	ДАТА	Имя и Фамилия	Лист	Масса	Масштаб
РАЗР.	УРЬЯКОВА	Л.И.			Платик		15,6	1:5
ПРОВ.	СПИРИДОНОВ	С.И.						
РЧК.РР.	ЛЕБОВА	Л.И.						
РЧК.СЕК.	СПИРИДОНОВ	С.И.						
И. КОМП.	СПИРИДОНОВ	С.И.						
УТВ.	СПИРИДОНОВ	С.И.						

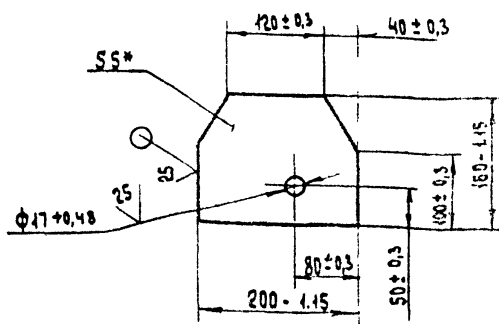
Лист 5-ПН-16 ГОСТ 19903-74\*  
БСт.3 по 2-ГОСТ 44637-79\*

СОЮЗГИПРОЛЕСХОЗ  
ФОРМАТ А4

НО21.02.01.003

(V) A

Альбом 7



\* РАЗМЕР ДЛЯ СПРАВОК.

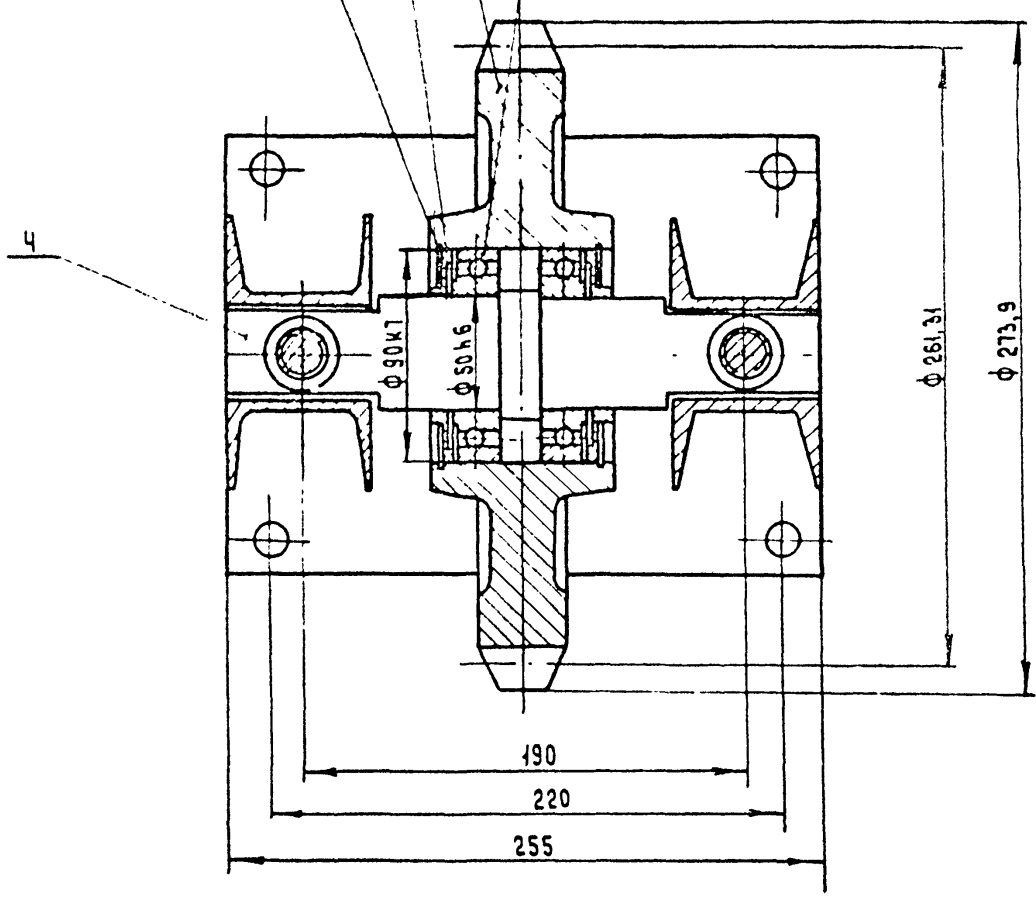
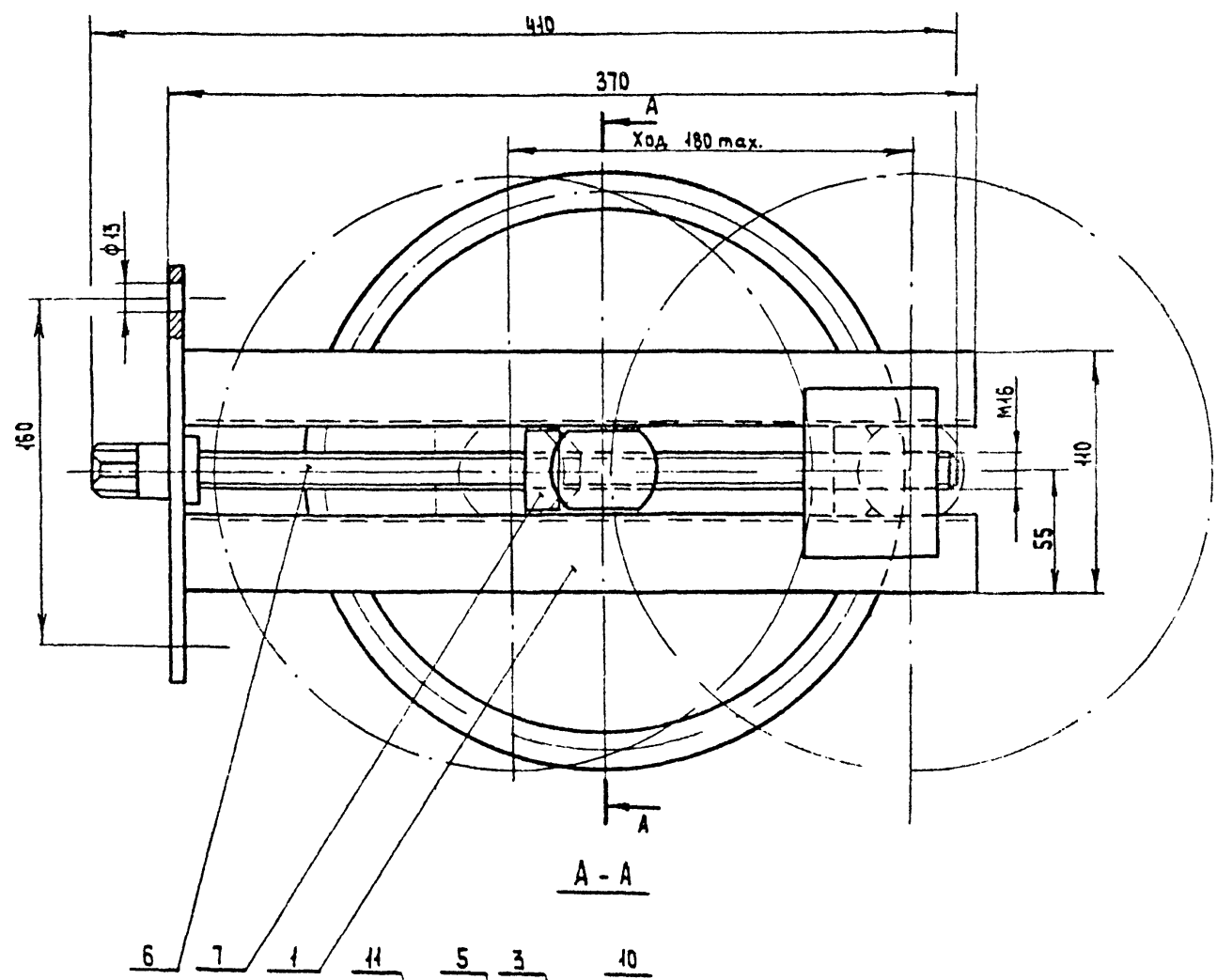
НО21.02.01.003

Изм.	Лист	И. ДОКУМ.	ПОДПИСЬ	ДАТА	Имя и Фамилия	Лист	Масса	Масштаб
РАЗР.	УРЬЯКОВА	Л.И.			Косынка		0,6	1:5
ПРОВ.	СПИРИДОНОВ	С.И.						
РЧК.РР.	ЛЕБОВА	Л.И.						
РЧК.СЕК.	СПИРИДОНОВ	С.И.						
И. КОМП.	СПИРИДОНОВ	С.И.						
УТВ.	СПИРИДОНОВ	С.И.						

Лист 5-ПН-5 ГОСТ 19903-74\*  
БСт.3 по 2-ГОСТ 44637-79\*

СОЮЗГИПРОЛЕСХОЗ  
ФОРМАТ А4



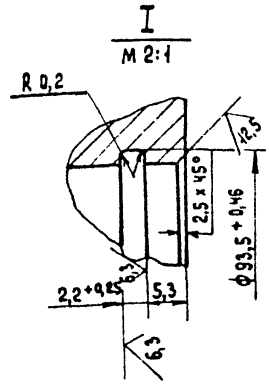
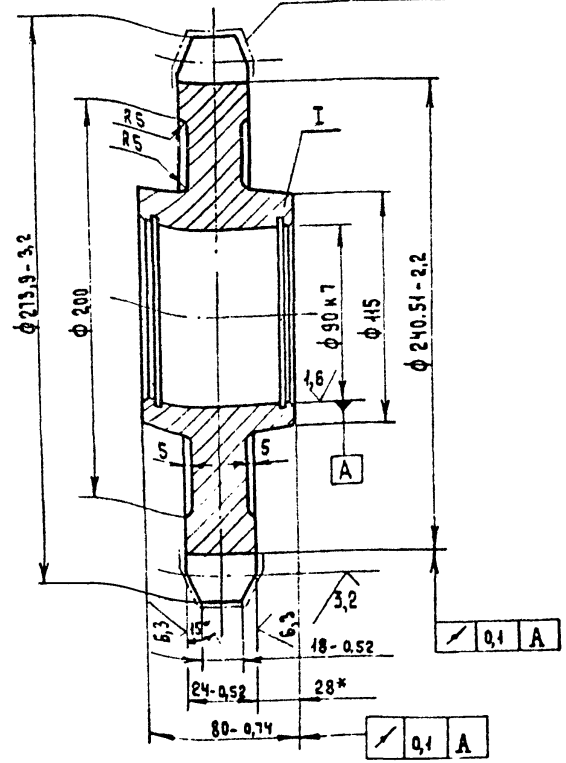


Размеры для справок.

Имя и подп. подп. в дата

				НО 21. 02. 02. 000 06			
Изм	Лист	И докум.	Подп.	Дата	Лист	Масса	Масштаб
						35	1:2
Станция Натяжная Сборочный чертёж					Лист		Листов 1
Разраб.	Сылыгина	Сылы					
Пров.	Спирядонов	Спир					
Рук. гр.	Глебова	Глебо					
Рук. сект.	Спирядонов	Спир					
И. контр.	Спирядонов	Спир					
Утв.	Рогачев	Рогач					СДЮЗРИПРОЛЕСХОЗ

Цементировать h 0,7... 0,85 49,5... 53 нвз



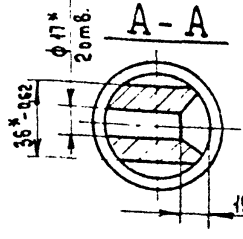
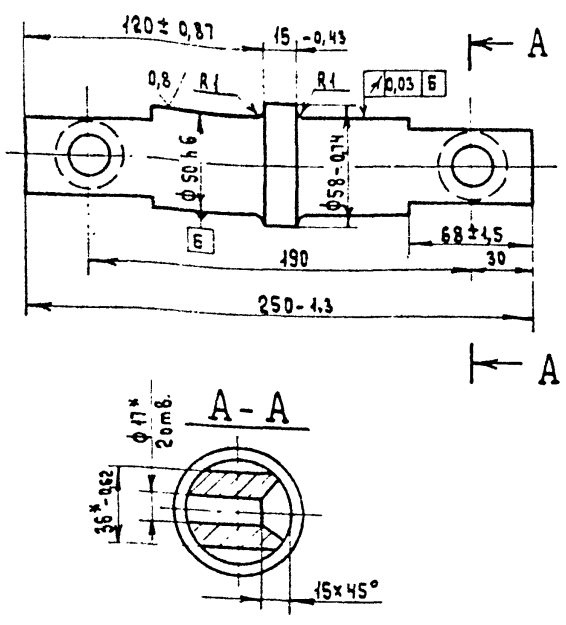
Цепь	M 80-2-100-1	ГОСТ 588-81*
Число зубьев	Z	8
Величина смещения центров дуг впадин	e	2,5
Радиус впадин зубьев	r	10
Радиус закругления головки зуба	r <sub>1</sub>	—
Высота прямолинейной поверхности зуба	h	16,25
Угол впадин	β	80°
Профиль зуба	без смещения	
Степень точности	2 по ГОСТ 592-81	
Амплитуда деформации окружности	f <sub>z</sub>	261,31

1. 240... 270 нв.
2. Неуказанные предельные отклонения размеров — ±  $\frac{IT 14}{2}$ .

ИВБ И ПОДП. ПОДАРИТЬ И ДАТА ВЕРНУТЬ ИВБ И ДАТА ПОДАРИТЬ И ДАТА ВЕРНУТЬ

Н021.02.02.001

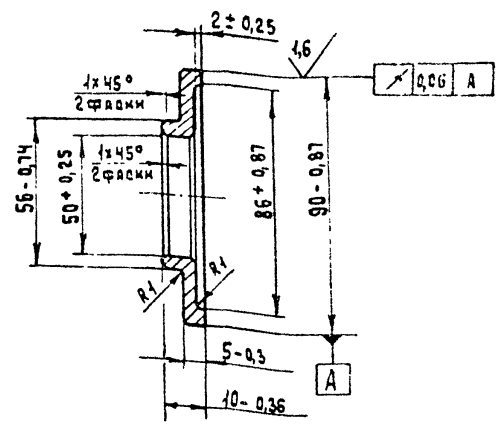
Изм. Лист и Док.ум.	Подп.	Дата	Звездочка	Лит.	Масштаб
Разраб.	Бучыгина	1985		9	1:2
Проб.	Спиряднов			Лист	Листов 1
Руч.р.	Левцова				
Руч.сект.	Спиряднов				
И.контр.	Спиряднов		Сталь 45	ГОСТ 1050-74*	СОЮЗНИПРОЛЕСХОЗ
УТВ.	Спиряднов		Формат А3		



1. 240... 270 нв.
2. Неуказанные предельные отклонения размеров — ±  $\frac{IT 14}{2}$ .

Н021.02.02.002

Изм. Лист и Док.ум.	Подп.	Дата	Ось	Лит.	Масштаб
Разраб.	Бучыгина	1985		3,6	1:2
Проб.	Спиряднов			Лист	Листов 1
Руч.р.	Левцова				
Руч.сект.	Спиряднов				
И.контр.	Спиряднов		Сталь 45	ГОСТ 1050-74**	СОЮЗНИПРОЛЕСХОЗ
УТВ.	Спиряднов		Формат А4		



ИВБ И ПОДП. ПОДАРИТЬ И ДАТА ВЕРНУТЬ ИВБ И ДАТА ПОДАРИТЬ И ДАТА ВЕРНУТЬ

Н021.02.02.003

Изм. Лист и Док.ум.	Подп.	Дата	Крышка	Лит.	Масштаб
Разраб.	Бучыгина	1985		0,1	1:1
Проб.	Спиряднов			Лист	Листов 1
Руч.р.	Левцова				
Руч.сект.	Спиряднов				
И.контр.	Спиряднов		В Ст. 3 по 2	ГОСТ 380-71*	СОЮЗНИПРОЛЕСХОЗ
УТВ.	Спиряднов		Формат А4		



ФОРМАТ	ЗОНА	Поз.	Обозначение	Наименование	Кол.	Примечание
				Документация		
A2			НО21.02.03.000 СБ	Сборочный чертёж	1	
				Сборочные единицы		
A4	1		НО21.02.03.100	Звездочка	1	
A4	2		НО21.02.03.200	Звездочка	5	
A4	3		НО21.02.03.300	Корпус подшипника	5	
A4	4		НО21.02.03.400	Муфта	2	
				ДЕТАЛИ		
A4	7		НО21.02.03.004	Кольцо	4	
A4	8		НО21.02.03.002	Крышка	9	
A4	9		НО21.02.03.003	Крышка	1	
A4	10		НО21.02.03.004	Вал	1	
	11		-01	Вал	1	
	12		-02	Вал	1	
				СТАНДАРТНЫЕ ИЗДЕЛИЯ		
	15			Винт В.М12-69x20.58.05 ГОСТ 1476-84*	1	
	16			Кольцо 105 ГОСТ 2833-77*	1	
Изм. Лист. И. Докум. Подпись Дата			НО21.02.03.000			
Разраб. С.М.Ильина			Лист Лист Листов			
Проект. С.М.Ильина			1 1 2			
Руч.пр. С.М.Ильина			СОЮЗГИПРОЛЕСХОЗ			
И.контр. С.М.Ильина			ФОРМАТ А4			
УТВ. С.М.Ильина						

ФОРМАТ	ЗОНА	Поз.	Обозначение	Наименование	Кол.	Примечание
				Кольцо 01-76-59-6,0 ГОСТ 6308-74*	9	
				Подшипник 11312 ГОСТ 8545-75	5	
				Шпонка 18x11x45 ГОСТ 23360-78*	4	
				Шпонка 18x11x70 ГОСТ 23360-78*	5	
				Шпонка 18x11x100 ГОСТ 23360-78*	1	
Изм. Лист. И. Докум. Подпись Дата			НО21.09.03.000			
Разраб. С.М.Ильина			Лист Лист Листов			
Проект. С.М.Ильина			1 1 1			
Руч.пр. С.М.Ильина			СОЮЗГИПРОЛЕСХОЗ			
И.контр. С.М.Ильина			ФОРМАТ А4			
УТВ. С.М.Ильина						

ФОРМАТ	ЗОНА	Поз.	Обозначение	Наименование	Кол.	Примечание
				Документация		
A3			НО21.02.03.100 СБ	Сборочный чертёж	1	
				ДЕТАЛИ		
A4	1		НО21.02.03.101	Венец	1	
A4	2		НО21.02.03.102	Ступица	1	
Изм. Лист. И. Докум. Подпись Дата			НО21.02.03.100			
Разраб. С.М.Ильина			Лист Лист Листов			
Проект. С.М.Ильина			1 1 1			
Руч.пр. С.М.Ильина			Звездочка			
И.контр. С.М.Ильина			СОЮЗГИПРОЛЕСХОЗ			
УТВ. С.М.Ильина			ФОРМАТ А4			

ФОРМАТ	ЗОНА	Поз.	Обозначение	Наименование	Кол.	Примечание
				Документация		
A3			НО21.02.03.200 СБ	Сборочный чертёж	1	
				ДЕТАЛИ		
A4	1		НО21.02.03.101-01	Венец	1	
A4	2		НО21.02.03.102-01	Ступица	1	
Изм. Лист. И. Докум. Подпись Дата			НО21.02.03.200			
Разраб. С.М.Ильина			Лист Лист Листов			
Проект. С.М.Ильина			1 1 1			
Руч.пр. С.М.Ильина			Звездочка			
И.контр. С.М.Ильина			СОЮЗГИПРОЛЕСХОЗ			
УТВ. С.М.Ильина			ФОРМАТ А4			





Кол.	Обозначение	Наименование	Кол.	Примечание
		<u>Документация</u>		
	НО21.06.01.000 СБ	Сборочный чертёж	№) А2, А3	
		<u>Сборочные единицы</u>		
1	НО21.05.01.100 - 01	Рама	1	
2	НО21.05.01.200 - 01	Рама	1	
3	НО21.05.01.300 - 01	Рама	1	
4	НО21.05.01.400 - 01	Рама	1	
5	НО21.05.01.500 - 01	Стойка	5	
6	НО21.05.01.600 - 01	Стойка	10	
		<u>Детали</u>		
7	НО21.05.01.001	Упор	20	
8	НО21.05.01.002	Прокладка	10	
9	НО21.06.01.001	Бляшка		
		Угловой 30x56x6-Б-ГОСТ8610-85 в Ст.Зпс 2-Г-ГОСТ335-79		
		L = 6500 h 14	3	42,2 кг
10	НО21.06.01.002	Бляшка		
		Швеллер 10-ГОСТ 8240-72* в Ст.Зпс 2-Г-ГОСТ335-79		
		L = 4315 h 14	5	37 кг

ИМ. И ПОДП. ПОДЛ. И ДАТА  
ИМ. И ПОДП. ПОДЛ. И ДАТА  
ИМ. И ПОДП. ПОДЛ. И ДАТА

НО21.06.01.000

ИМ. ЛИСТ	И ДОКУМ.	ПОДПИСЬ	ДАТА
РАЗР. Б.	Б.УЛЫГИНА	В.С.	
ПРОВ.	С.И.ИВАНОВ	В.С.	
УЧ. ПР.	Л.Е.БОВА	В.С.	
И.КОНТР.	С.И.ИВАНОВ	В.С.	
УТВ.	В.О.РАЧЕВ	В.С.	

РАМА

Лист	Лист	Листов
	1	2

ВОЗДУШПРОЛЕХОЗ

ФОРМАТ А4

Кол.	Обозначение	Наименование	Кол.	Примечание
		<u>Документация</u>		
	НО21.05.01.600 СБ	Сборочный чертёж		
		<u>Детали</u>		
1	НО21.05.01.601	Платик		
		Лист Б.ЛН-5 ГОСТ 19503-74* в Ст.Зпс 2-Г-ГОСТ335-79 (155 x 250) h 14	1	1,9 кг
2	НО21.05.01.602	Связь		
		Швеллер 10-ГОСТ 8240-72* в Ст.Зпс 2-Г-ГОСТ335-79 L = 160 h 14	1	1,4 кг
		<u>Переменные данные для исполнения</u>		
	НО21.05.01.600			
3	НО21.06.01.603	Стойка		
		Швеллер 10-ГОСТ 8240-72* в Ст.Зпс 2-Г-ГОСТ335-79 L = 622 h 14	2	5,2 кг
	НО21.05.01.600 - 01			
3	НО21.05.01.603 - 01	Стойка		
		Швеллер 10-ГОСТ 8240-72* в Ст.Зпс 2-Г-ГОСТ335-79 L = 1222 h 14	2	10,5 кг

ИМ. И ПОДП. ПОДЛ. И ДАТА  
ИМ. И ПОДП. ПОДЛ. И ДАТА  
ИМ. И ПОДП. ПОДЛ. И ДАТА

НО21.05.01.600

ИМ. ЛИСТ	И ДОКУМ.	ПОДПИСЬ	ДАТА
РАЗР. Б.	Б.УЛЫГИНА	В.С.	
ПРОВ.	С.И.ИВАНОВ	В.С.	
УЧ. ПР.	Л.Е.БОВА	В.С.	
И.КОНТР.	С.И.ИВАНОВ	В.С.	
УТВ.	В.О.РАЧЕВ	В.С.	

СТОЙКА

Лист	Лист	Листов
	1	1

ВОЗДУШПРОЛЕХОЗ

ФОРМАТ А4

Кол.	Обозначение	Наименование	Кол.	Примечание
		<u>Стандартные изделия</u>		
12		Болт М 10x35.6g.58.05 ГОСТ 7798-70*	10	
13		Болт М12x35.6g.58.05 ГОСТ 7798-70*	20	
14		Райка М10.5.05 ГОСТ 5915-70*	10	
15		Райка М12.5.05 ГОСТ 5915-70*	20	
16		Шайба 10.65г.05 ГОСТ 6402-70*	10	
17		Шайба 12.65г.05 ГОСТ 6402-70*	20	

ИМ. И ПОДП. ПОДЛ. И ДАТА  
ИМ. И ПОДП. ПОДЛ. И ДАТА  
ИМ. И ПОДП. ПОДЛ. И ДАТА

НО21.06.01.000

ИМ. ЛИСТ	И ДОКУМ.	ПОДПИСЬ	ДАТА
РАЗР. Б.	Б.УЛЫГИНА	В.С.	
ПРОВ.	С.И.ИВАНОВ	В.С.	
УЧ. ПР.	Л.Е.БОВА	В.С.	
И.КОНТР.	С.И.ИВАНОВ	В.С.	
УТВ.	В.О.РАЧЕВ	В.С.	

КОРПУС ПОДШЫПНИКА

Лист	Лист	Листов
	1	1

ВОЗДУШПРОЛЕХОЗ

ФОРМАТ А4

Кол.	Обозначение	Наименование	Кол.	Примечание
		<u>Документация</u>		
	НО21.02.03.300 СБ	Сборочный чертёж		
		<u>Детали</u>		
1	НО21.02.03.301	Крышка	1	
2	НО21.02.03.302	Корпус	1	
3	НО21.02.03.303	Основание	1	
		<u>Стандартные изделия</u>		
6		Болт М16x100.58.05 ГОСТ 7798-70*	2	
7		Шайба 16.65г.05 ГОСТ 6402-70*	2	

ИМ. И ПОДП. ПОДЛ. И ДАТА  
ИМ. И ПОДП. ПОДЛ. И ДАТА  
ИМ. И ПОДП. ПОДЛ. И ДАТА

НО21.02.03.300

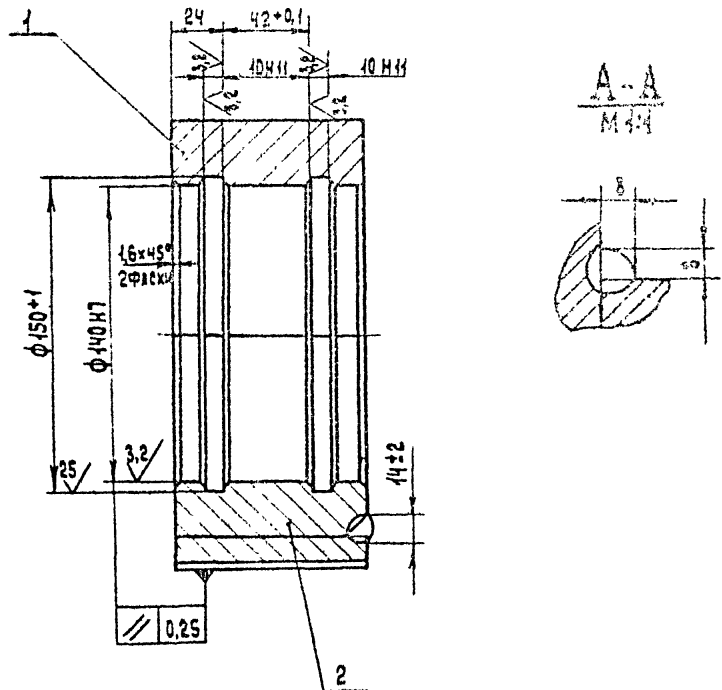
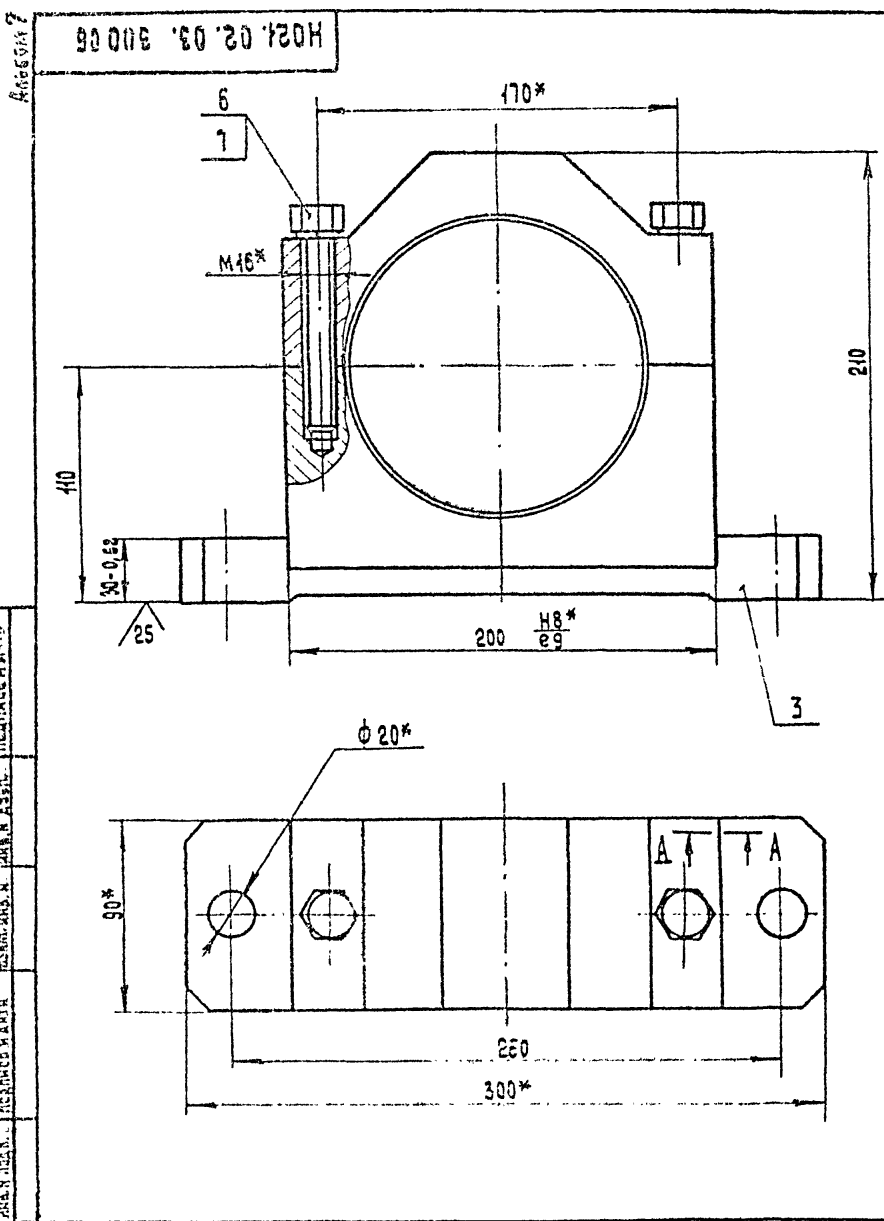
ИМ. ЛИСТ	И ДОКУМ.	ПОДПИСЬ	ДАТА
РАЗР. Б.	Б.УЛЫГИНА	В.С.	
ПРОВ.	С.И.ИВАНОВ	В.С.	
УЧ. ПР.	Л.Е.БОВА	В.С.	
И.КОНТР.	С.И.ИВАНОВ	В.С.	
УТВ.	В.О.РАЧЕВ	В.С.	

КОРПУС ПОДШЫПНИКА

Лист	Лист	Листов
	1	1

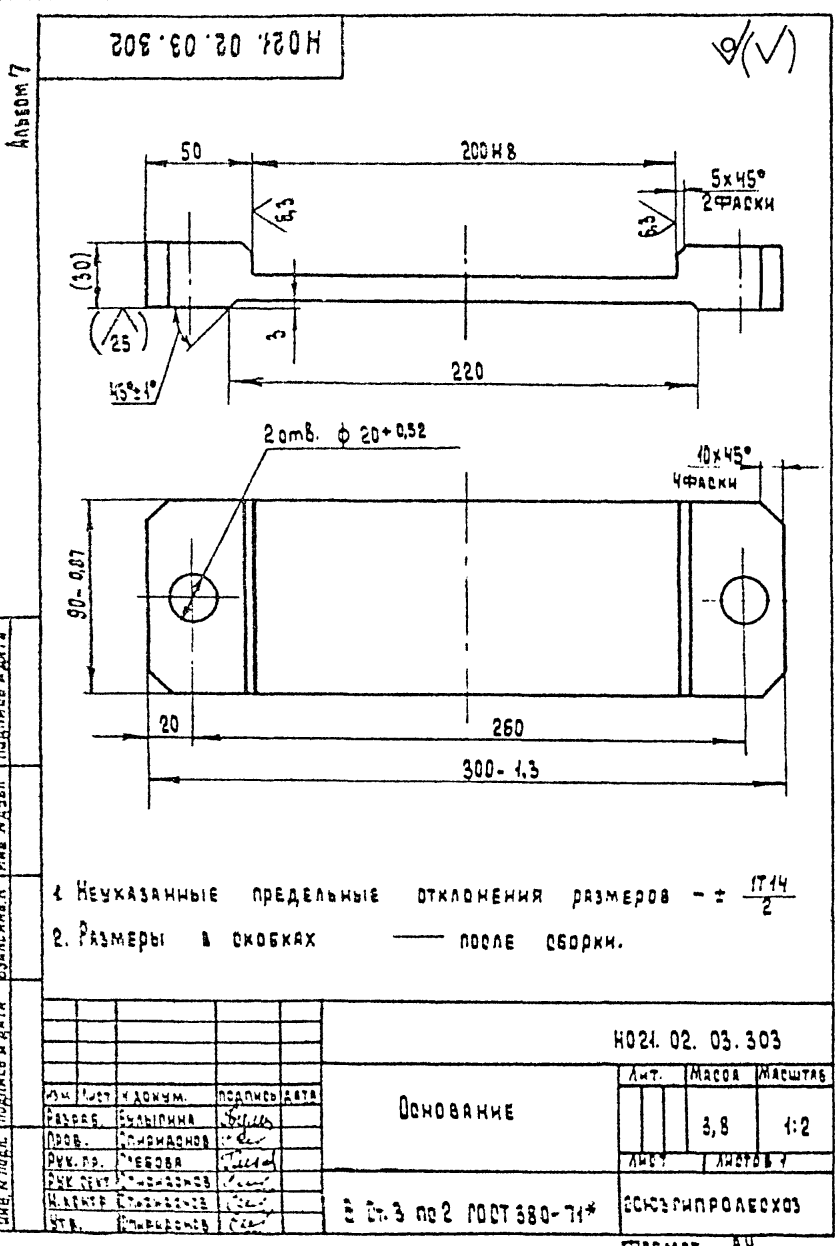
ВОЗДУШПРОЛЕХОЗ

ФОРМАТ А4



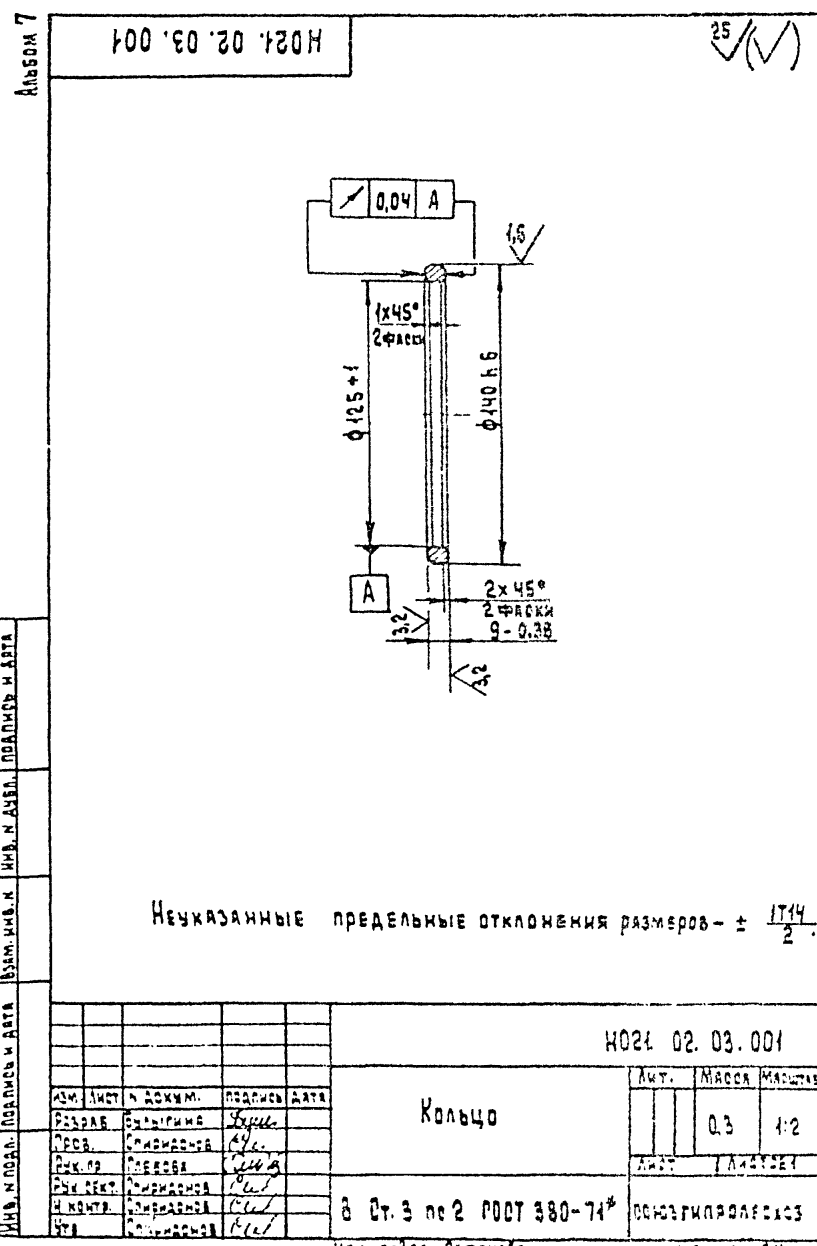
1. \* Размеры для справок.
2. Неуказанные предельные отклонения размеров -  $\pm \frac{IT14}{2}$ .
3. Сварка ручная электродуговая.

				Н024.02.03.3006		
Кол. листов	в докум.	подп.	дата	Корпус подшипника. Сварочный чертёж	Лист	Масштаб
Разраб.	Выполнил	Провер.	Сверстан		6,8	1:2
Руч. пр.	Рисовал	Инж. пр.	Сверстан	Листов 1		
Н. контр.	Сверстан	И. пр.	Сверстан	СОЮЗГИПРОПРОЕКТ		
И. пр.	Сверстан	И. пр.	Сверстан	Формат А3		



1. Неуказанные предельные отклонения размеров -  $\pm \frac{IT14}{2}$
2. Размеры в скобках — после сборки.

				Н024.02.03.303		
Кол. листов	в докум.	подп.	дата	Основание	Лист	Масштаб
Разраб.	Выполнил	Провер.	Сверстан		3,8	1:2
Руч. пр.	Рисовал	Инж. пр.	Сверстан	Листов 1		
Н. контр.	Сверстан	И. пр.	Сверстан	СОЮЗГИПРОПРОЕКТ		
И. пр.	Сверстан	И. пр.	Сверстан	Формат А4		



- Неуказанные предельные отклонения размеров -  $\pm \frac{IT14}{2}$ .

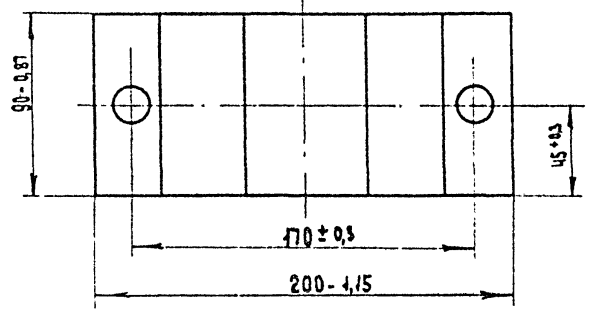
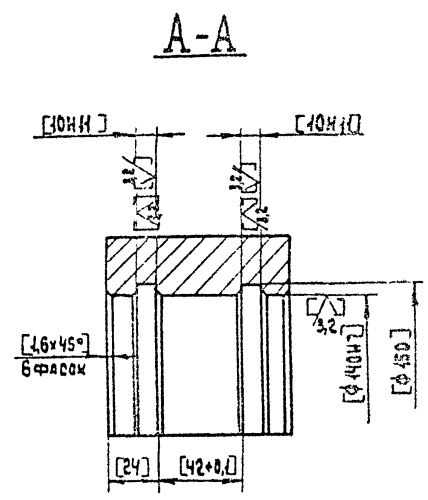
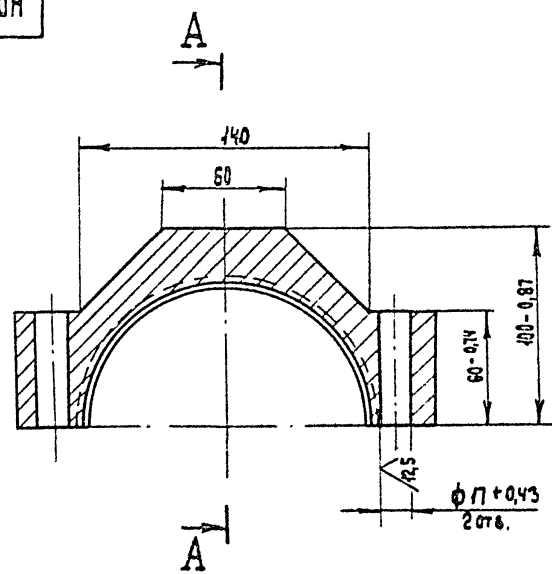
				Н024.02.03.001		
Кол. листов	в докум.	подп.	дата	Кольцо	Лист	Масштаб
Разраб.	Выполнил	Провер.	Сверстан		0.3	1:2
Руч. пр.	Рисовал	Инж. пр.	Сверстан	Листов 1		
Н. контр.	Сверстан	И. пр.	Сверстан	СОЮЗГИПРОПРОЕКТ		
И. пр.	Сверстан	И. пр.	Сверстан	Формат А4		





Н021.02.03.302

25 (✓)



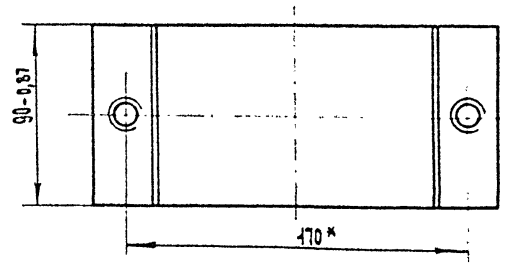
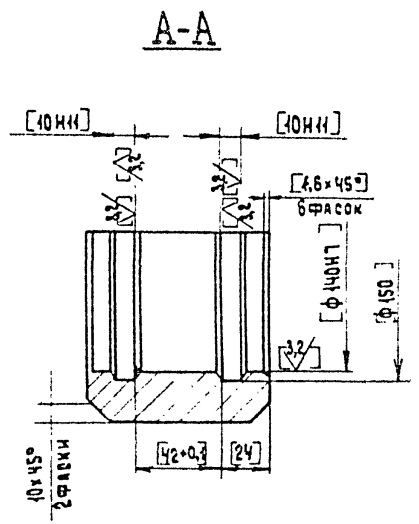
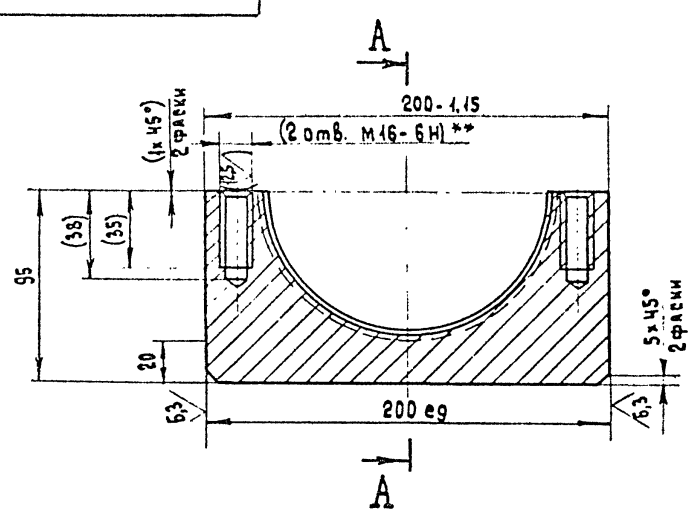
1. Неуказанные предельные отклонения размеров —  $\pm \frac{IT14}{2}$
2. Обработки по размерам в квадратных скобках производить совместно с дет. Н021.02.03.301.
3. Детали применять совместно.

				Н021.02.03.302	
Изм	Лист	И докум.	Подп.	Дата	Корпус
РАЗРАБ.	СЫСЫЛКИНА	СЫСЫЛКИНА	СЫСЫЛКИНА		
ПРОВ.	СПИРИДОНОВ	СПИРИДОНОВ	СПИРИДОНОВ		
РЧК. ГР.	ПЛЕВОВА	ПЛЕВОВА	ПЛЕВОВА		
РЧК. СЕКТ.	СПИРИДОНОВ	СПИРИДОНОВ	СПИРИДОНОВ		
И. КОНТР.	СПИРИДОНОВ	СПИРИДОНОВ	СПИРИДОНОВ		
ЧТ	СПИРИДОНОВ	СПИРИДОНОВ	СПИРИДОНОВ		
					В с. 3 по 2 ГОСТ 380-71*
					СОЮЗГИПРОЛЕДХОЗ

ФОРМАТ А3

Н021.02.03.301

25 (✓)



- 1.\* Размер для справок.
- 2.\*\* Обработать по сопрягаемой детали Н021.02.03.302.
3. Неуказанные предельные отклонения размеров —  $\pm \frac{IT14}{2}$ .
4. Обработку по размерам в квадратных скобках производить совместно с дет. Н021.02.03.301.
5. Детали применять совместно.
6. Размеры в круглых скобках после сборки.

				Н021.02.03.301	
Изм	Лист	И докум.	Подп.	Дата	Крышка
РАЗРАБ.	СЫСЫЛКИНА	СЫСЫЛКИНА	СЫСЫЛКИНА		
ПРОВ.	СПИРИДОНОВ	СПИРИДОНОВ	СПИРИДОНОВ		
РЧК. ГР.	ПЛЕВОВА	ПЛЕВОВА	ПЛЕВОВА		
РЧК. СЕКТ.	СПИРИДОНОВ	СПИРИДОНОВ	СПИРИДОНОВ		
И. КОНТР.	СПИРИДОНОВ	СПИРИДОНОВ	СПИРИДОНОВ		
ЧТ	СПИРИДОНОВ	СПИРИДОНОВ	СПИРИДОНОВ		
					В с. 3 по 2 ГОСТ 380-71*
					СОЮЗГИПРОЛЕДХОЗ

КОЛЕСОВА И СЫСЫЛКИНА

ФОРМАТ А4

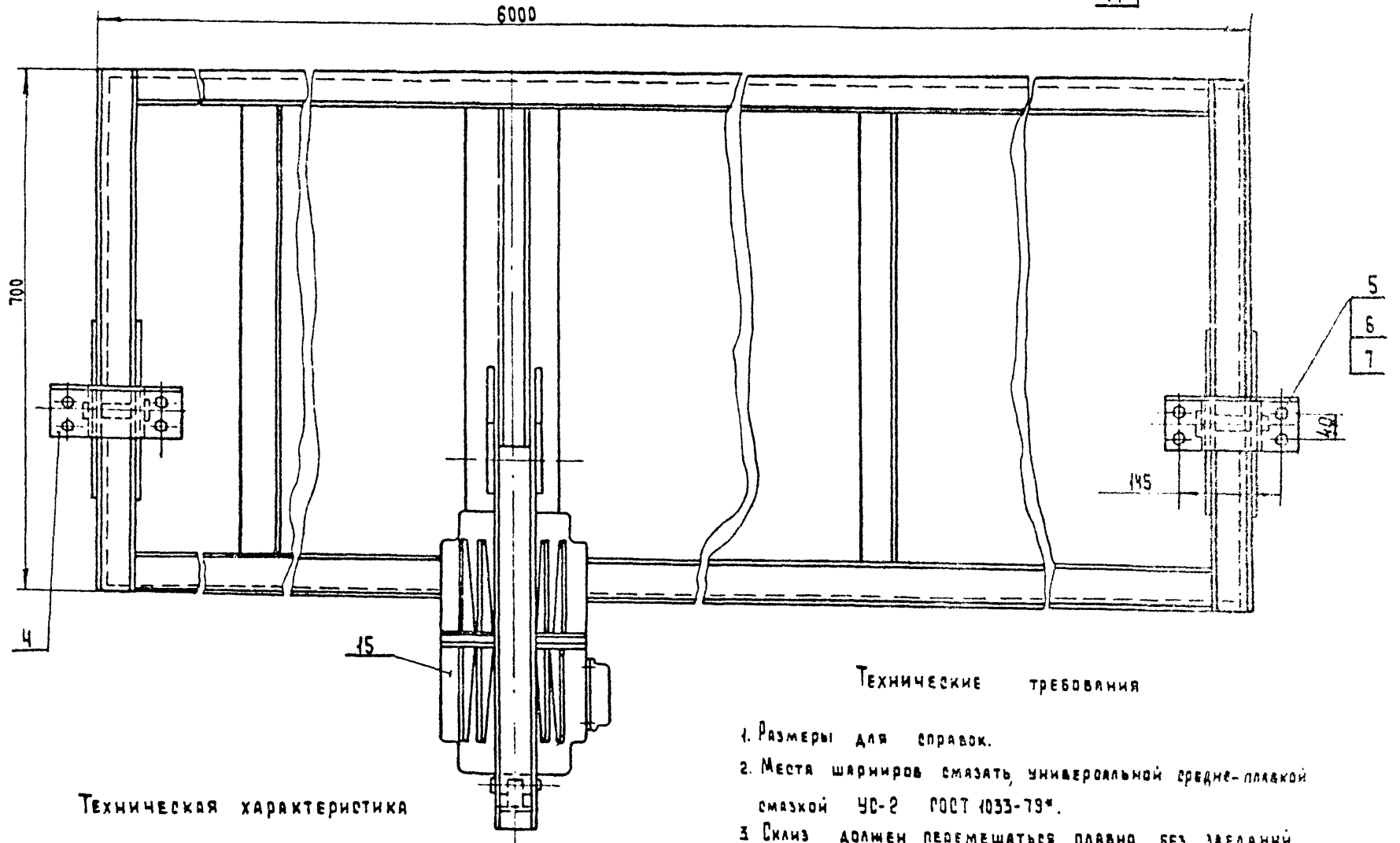
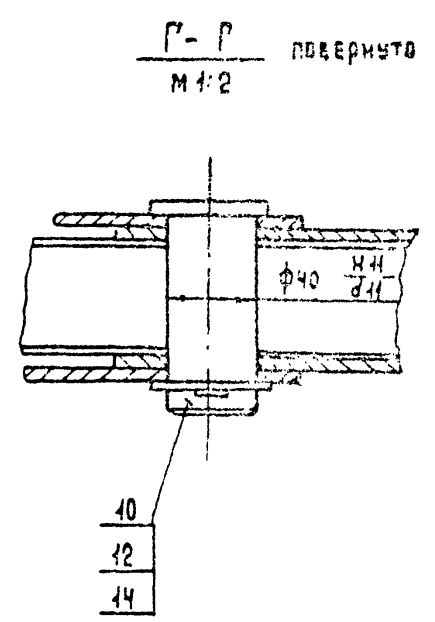
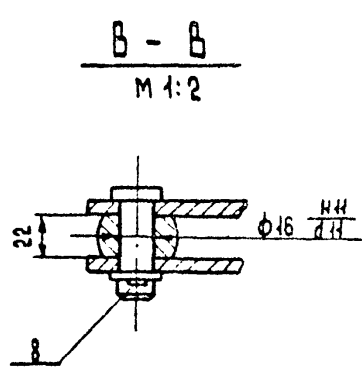
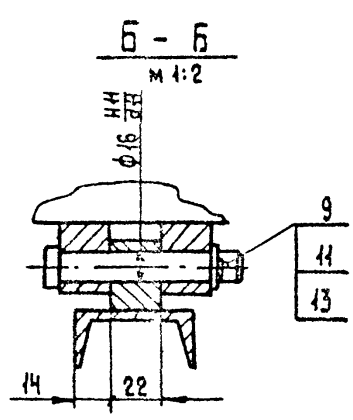
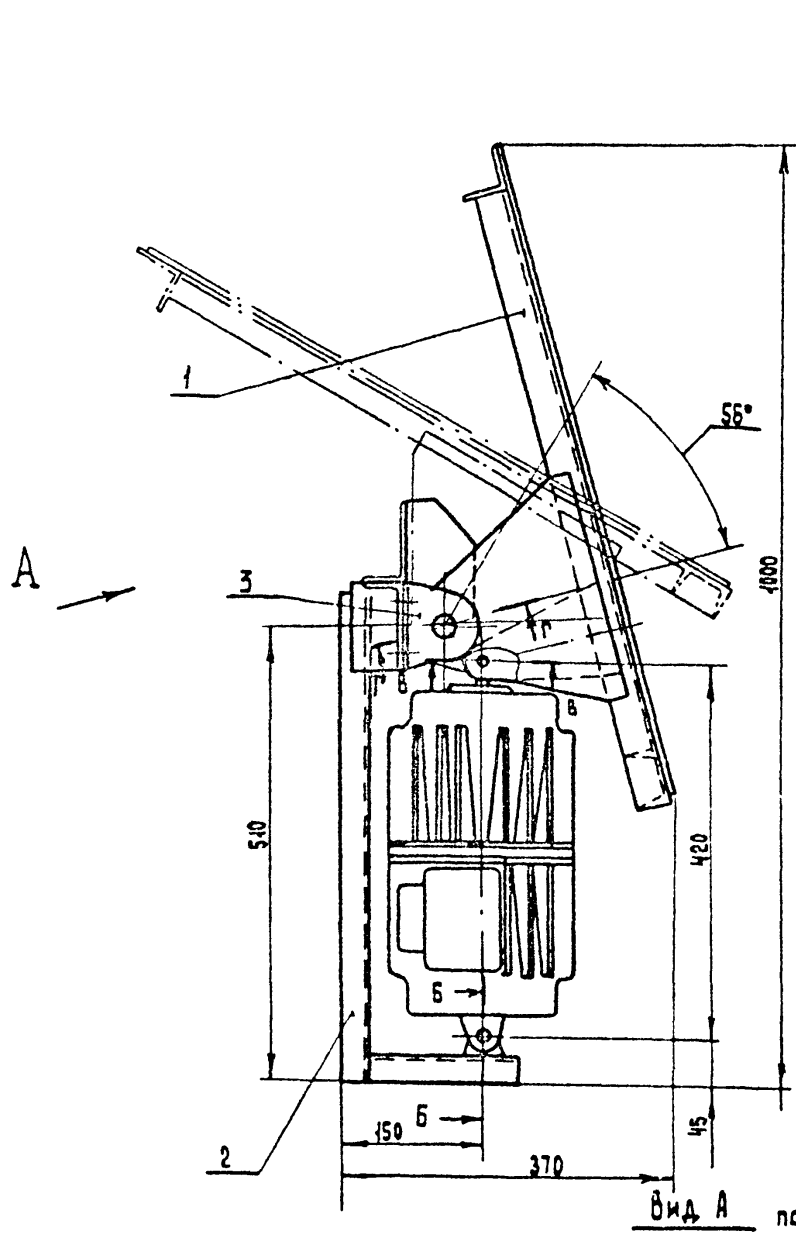
400387-08 34

Альбом 7

ИЗМ. И ПОД. ПОДПИСЬ И ДАТА  
ИЗМ. И ПОД. ПОДПИСЬ И ДАТА  
ИЗМ. И ПОД. ПОДПИСЬ И ДАТА  
ИЗМ. И ПОД. ПОДПИСЬ И ДАТА

Альбом 7

ИЗМ. И ПОД. ПОДПИСЬ И ДАТА  
ИЗМ. И ПОД. ПОДПИСЬ И ДАТА  
ИЗМ. И ПОД. ПОДПИСЬ И ДАТА  
ИЗМ. И ПОД. ПОДПИСЬ И ДАТА



Техническая характеристика

1. Тип привода - ТЭ-80У2.
2. Развиваемое усилие подъема, кгс не менее 100.
3. Ход штока, мм 50.
4. Время подъема штока при номинальном усилии, с, не более 0,50.
5. Время опускания штока при номинальном усилии, с, не более 0,32.
6. Напряжение, В, 380.
7. Потребляемая мощность, Вт, не более 240.

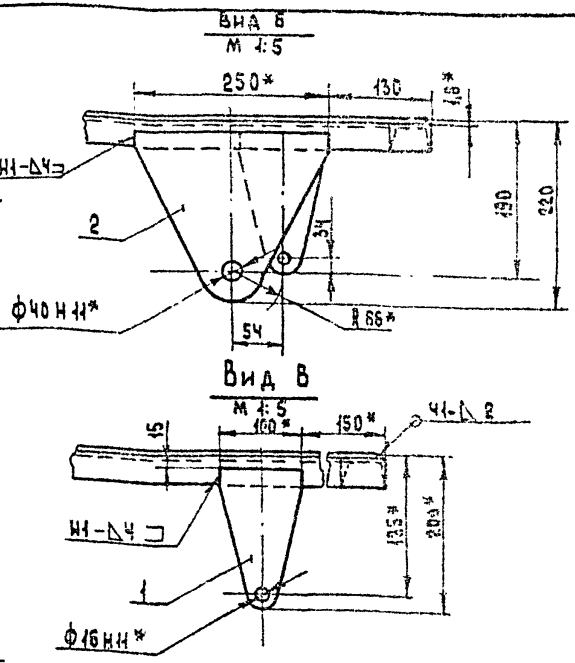
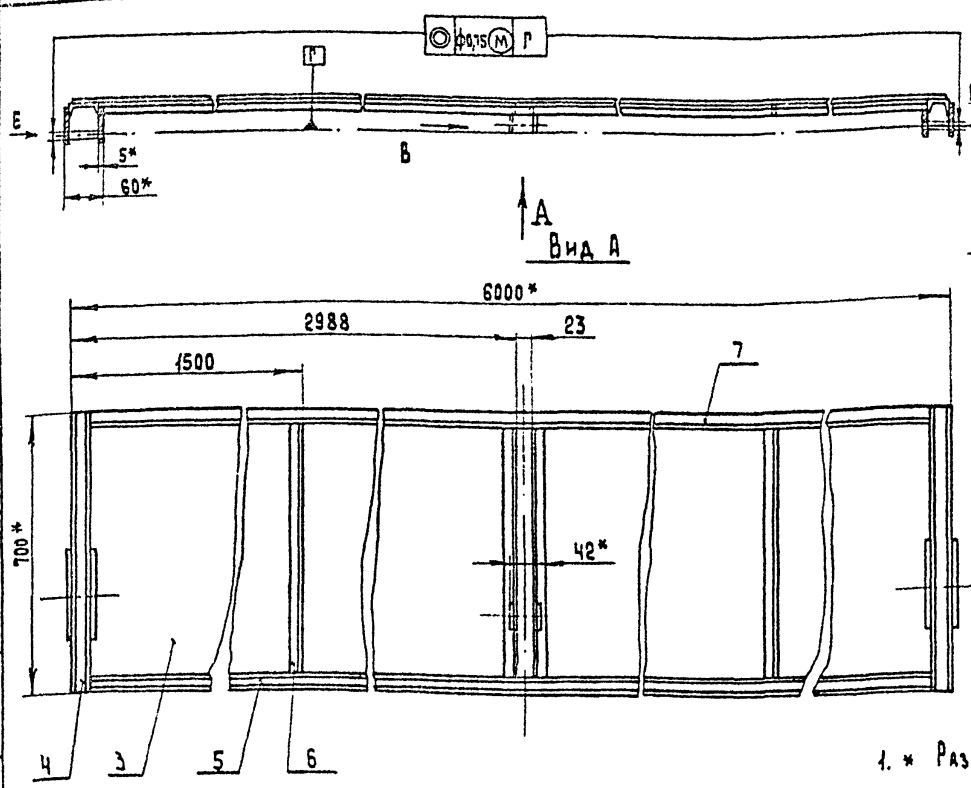
Технические требования

1. Размеры для справок.
2. Места шарниров смазать универсальной средне-вязкой смазкой УС-2 ГОСТ 1033-79\*.
3. Скользящий элемент должен перемещаться плавно, без заеданий.

ИЗМ. И ПОДП. ПОДП. И ДАТА ИЗМ. И ПОДП. И ДАТА ИЗМ. И ПОДП. И ДАТА

Изм.	Лист	И. док.	подп.	дата	НО21.02.04.000.05	Лист	Масса	Масштаб
РАЗРАБ.	1	Рурьякова	Рур		РАСПРЕДЕЛИТЕЛЬ ДОСКИ СБОРОЧНЫЙ ЧЕРТЕЖ	150	1:5	
ПРОВ.		Спирядов	Сп			Лист	Листов	
Р.УК. ГР.		Спирядов	Сп			ВОЗДУШНО-ПРОЛЕХОЗ		
Р.УК. ВЕК.		Спирядов	Сп					
И. КОНТР.		Спирядов	Сп					
ЧТФ		Рогачев	Рог					

НО21.02.04.400 ББ

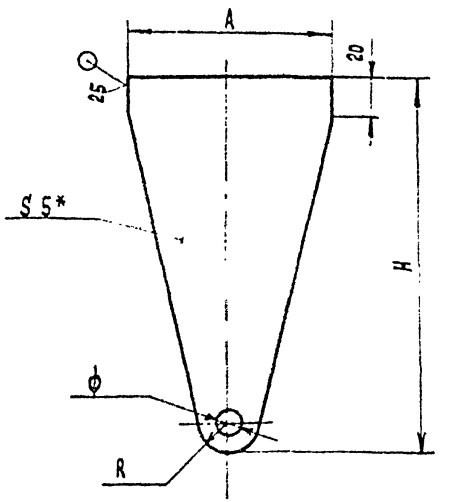


1. \* Размеры для справок.

2. Неуказанные предельные отклонения размеров  $\pm \frac{IT14}{2}$ .
3. Шероховатость обрабатываемых поверхностей деталей Б4-25.
4. Сварные швы по ГОСТ 5264-80 Т1-Д4, кроме мест указанных особо.
5. Покрытие: грунтровка ГФ-021 ГОСТ 25129-82, эмаль ПФ-415, серая ГОСТ 6465-76, III СЗ.

НО21.02.04.400 ББ		Лит	Масштаб	Листов
Склад		415	1:40	
Сборочный чертёж		СОЮЗПРОЛЕСХОЗ		
ФОРМАТ А3				

НО21.02.04.101

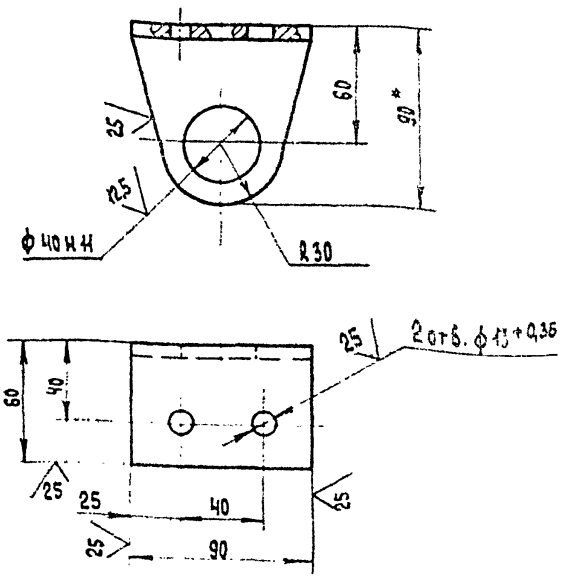


Обозначение	Размеры, мм				Масса, кг
	A	H	R	φ	
НО21.02.04.101	100	185	15	40 H 11	0,35
-01	250	205	30	40 H 11	0,5

1. \* Размер для справок.
2. Предельные отклонения размеров  $\pm \frac{IT14}{2}$ .

НО21.02.04.101		Лит	Масштаб	Листов
Прочушина		см. табл.	1:2	
Лист 5-ПН-5 ГОСТ 14903-74*		СОЮЗПРОЛЕСХОЗ		
Лист 6 Ст. 5 по 2 ГОСТ 14637-79				
ФОРМАТ А4				

НО21.02.04.001



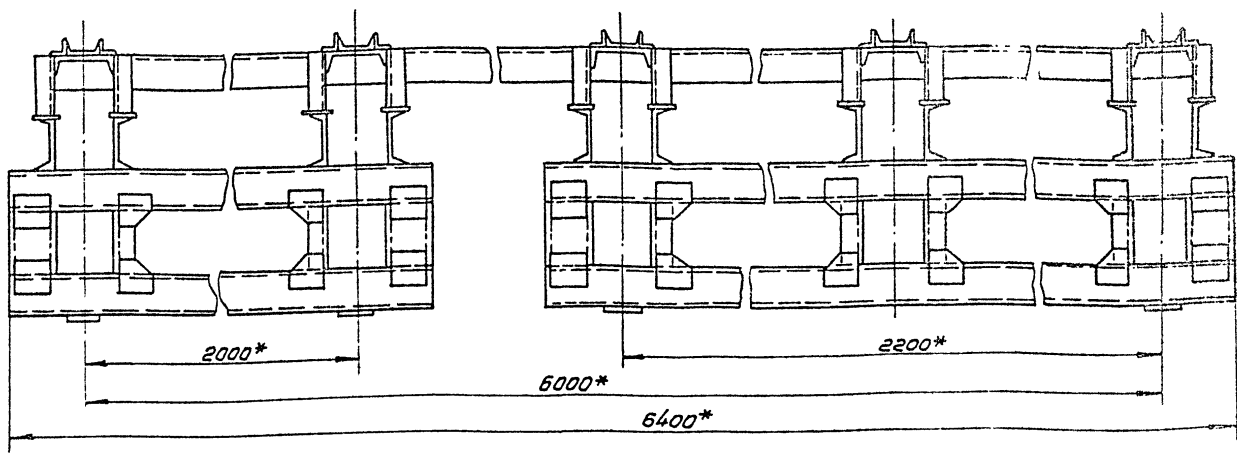
1. \* Размер для справок.
2. Неуказанные предельные отклонения размеров  $\pm \frac{IT14}{2}$ .

НО21.02.04.001		Лит.	Масштаб	Листов
Прочушина		0,5	1:2	
Уголок 90x90x6-6 ГОСТ 8509-86		СОЮЗПРОЛЕСХОЗ		
Ст. 3 по 2-1-ГОСТ 555-79*				
ФОРМАТ А4				

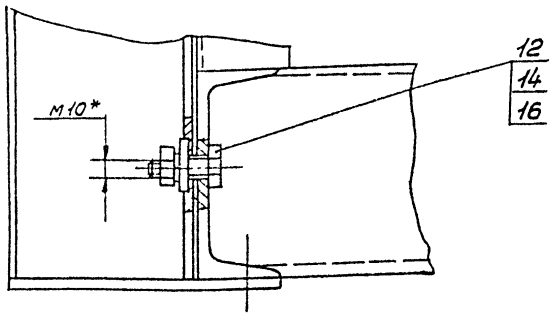


НО21.05.01.00005

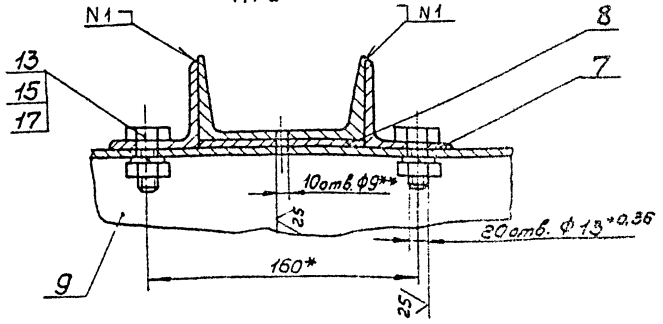
Вид Г лист  
М1:10



I лист  
М1:2



A-A лист  
М1:2



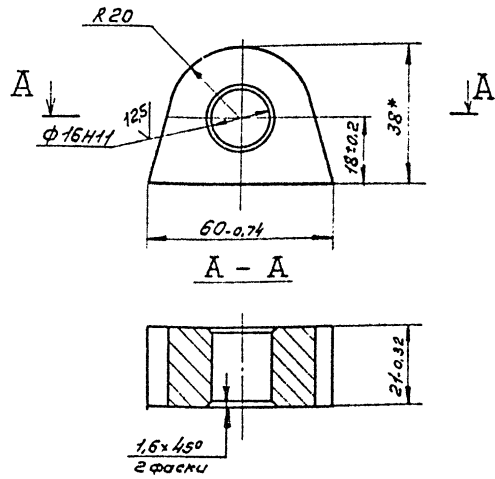
Изм.	Лист	№ докум.	Подп.	Дата	НО21.05.01.00005	Лист
	2				НО21.05.01.00005	2

Копировал Фиделья

Лист 7

НО21.02.04.202

25/ (✓)



Изм. Лист № докум. Подп. Дата

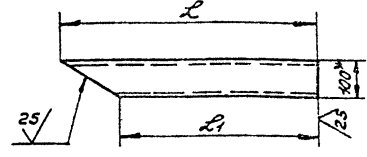
Изм.	Лист	№ докум.	Подп.	Дата	НО21.02.04.202
					НО21.02.04.202
Разраб.	Прошвина	Буш			
Лист	Листов	Лист	Листов	Лист	Листов
1	1	1	1	1	1
Ст 3 ГОСТ 380-71*					СОЮЗГИПРОЛЕСХОЗ

Копировал Фиделья

Лист 7

НО21.05.01.507

25/ (✓)



Обозначение	L	Лист	L1	Лист	Масса, кг
	мм	шт.	мм	шт.	
НО21.05.01.507	700	-2	550	-1,75	5,2
-01	1300	-3,1	980	-2,3	11

\* Размер для справок.

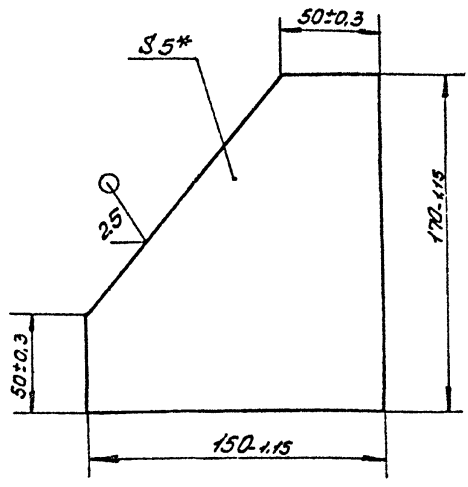
Изм. Лист № докум. Подп. Дата

Изм.	Лист	№ докум.	Подп.	Дата	НО21.05.01.507
					НО21.05.01.507
Разраб.	Раскос	Буш			
Лист	Листов	Лист	Листов	Лист	Листов
1	1	1	1	1	1
10-ГОСТ 8240-72*					СОЮЗГИПРОЛЕСХОЗ

Копировал Фиделья

НОЭ1.02.05.002

(V) A



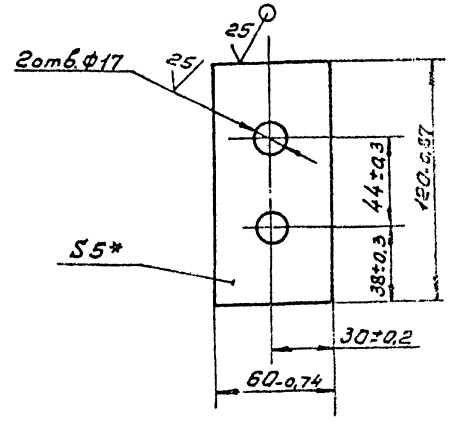
\* Размер для справок.

НОЭ1.02.05.002

Лист	Изданум.	Подп.	Дата	Лит.	Масса	Масштаб
1	1	1	1		0.4	1:2
Ребро						
Лист 5-ИИС ГОСТ 19903-74*				СОЮЗГИПРОЛЕСХОЗ		
Лист 8СтЗлс2 ГОСТ 14637-79				Формат А4		

НОЭ1.02.05.003

(V) A



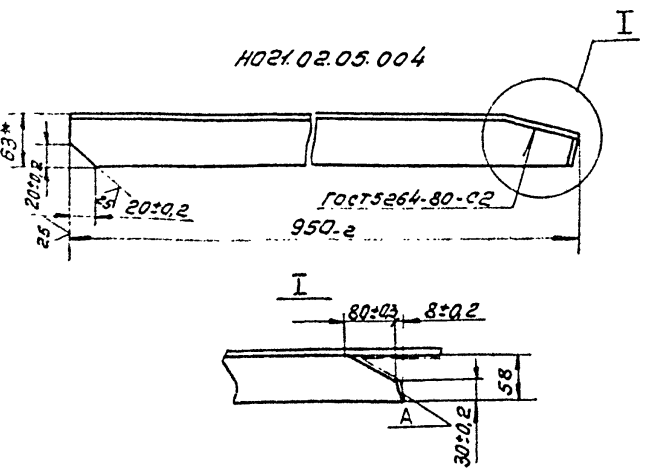
\* Размер для справок.

НОЭ1.02.05.003

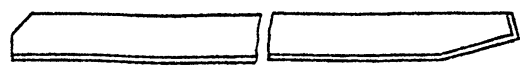
Лист	Изданум.	Подп.	Дата	Лит.	Масса	Масштаб
1	1	1	1		0.15	1:2
Фланец						
Лист 5-ИИС ГОСТ 19903-74*				СОЮЗГИПРОЛЕСХОЗ		
Лист 8СтЗлс2 ГОСТ 14637-79				Формат А4		

НОЭ1.02.05.004

(V) A



НОЭ1.02.05.004-01-зеркальное отражение. Остальное - см. НОЭ1.02.05.004



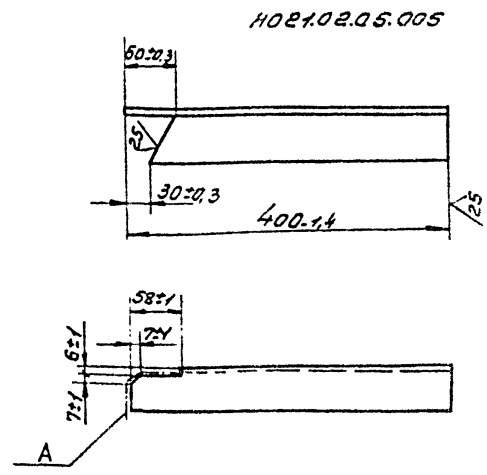
1. \* Размер для справок. 2. Шероховатость поверхности А - 2.5/

НОЭ1.02.05.004

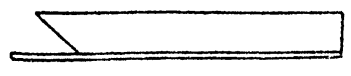
Лист	Изданум.	Подп.	Дата	Лит.	Масса	Масштаб
1	1	1	1		4.7	1:5
Балка						
Лист 53:53:55-Б ГОСТ 8509-85				СОЮЗГИПРОЛЕСХОЗ		
Лист 8СтЗлс2 ГОСТ 335-79				Формат А4		

НОЭ1.02.05.005

(V) A



НОЭ1.02.05.005-01-зеркальное отражение. Остальное - см. НОЭ1.02.05.005



Шероховатость поверхности А - 2.5/

НОЭ1.02.05.005

Лист	Изданум.	Подп.	Дата	Лит.	Масса	Масштаб
1	1	1	1		2.2	1:5
Балка						
Лист 53:53:55-Б ГОСТ 8509-85				СОЮЗГИПРОЛЕСХОЗ		
Лист 8СтЗлс2-1 ГОСТ 335-79				Формат А4		

Формат	Зона	Лист	Обозначение	Наименование	Кол.	Примечание
				Документация		
			НО21.14.00.100СБ	Сборочный чертёж		
				Детали		
А4	1	НО21.14.00.101	Венец	1		
А4	2	НО21.14.00.102	Ступица	1		

Изм. Лист № докум. Подп. Дата  
Разраб. Курьянова Ю.И.  
Проб. Смирidonov (С.И.)  
Рук. гр. Гребова Л.И.  
Исполн. Смирidonov (С.И.)  
Утв. Смирidonov (С.И.)

КОПИРОВАЛ Б.И.ИВАНОВ

НО21.14.00.100

Звездочка

СОЮЗГИПРОЛЕСХОЗ

Формат А4

Формат	Зона	Лист	Обозначение	Наименование	Кол.	Примечание
				Документация		
			НО21.14.00.200СБ	Сборочный чертёж		
				Детали		
А4	1	НО21.14.00.101-01	Венец	1		
А4	2	НО21.14.00.201	Ступица	1		

Изм. Лист № докум. Подп. Дата  
Разраб. Курьянова Ю.И.  
Проб. Смирidonov (С.И.)  
Рук. гр. Гребова Л.И.  
Исполн. Смирidonov (С.И.)  
Утв. Смирidonov (С.И.)

КОПИРОВАЛ Б.И.ИВАНОВ

НО21.14.00.200

Звездочка

СОЮЗГИПРОЛЕСХОЗ

Формат А4

Формат	Зона	Лист	Обозначение	Наименование	Кол.	Примечание
				Документация		
			НО21.02.04.100СБ	Сборочный чертёж		
				Детали		
А4	1	НО21.02.04.101	Проушина	2		
	2	-01	Проушина	4		
Б4	3	НО21.02.04.102	Настил	1	45кг	
			6-ИИ-16 ГОСТ 19503-74*			
			Лист 4, ИИ-23 ГОСТ 16523-78*			
			(680 x 5300) h 14			
Б4	4	НО21.02.04.103	Связь	2	3,4кг	
			5-И-ГОСТ 8240-72*			
			Швеллер 80х3х2 ГОСТ 535-79*			
			L = 700 h 14			
Б4	5	НО21.02.04.104	Опора	1	28,3кг	
			5-И-ГОСТ 8240-72*			
			Швеллер 80х3х2 ГОСТ 535-79*			
			L = 5900 h 14			
Б4	6	НО21.02.04.105	Связь	4	2,25кг	
			50х50х5-Б-ГОСТ 8509-86			
			Угловой ст 3х2 ГОСТ 535-79*			
			L = 600 h 14			
Б4	7	НО21.02.04.106	Опора	1	22,8кг	
			50х50х5-Б-ГОСТ 8509-86			
			Угловой ст 3х2 ГОСТ 535-79*			
			L = 5900 h 14			

Изм. Лист № докум. Подп. Дата  
Разраб. Курьянова Ю.И.  
Проб. Смирidonov (С.И.)  
Рук. гр. Гребова Л.И.  
Исполн. Смирidonov (С.И.)  
Утв. Смирidonov (С.И.)

КОПИРОВАЛ Б.И.ИВАНОВ

НО21.02.04.100

Склиз

СОЮЗГИПРОЛЕСХОЗ

Формат А4

Формат	Зона	Лист	Обозначение	Наименование	Кол.	Примечание
				Документация		
			НО21.02.04.200СБ	Сборочный чертёж		
				Детали		
А4	1	НО21.02.04.201	Ребро	2		
	2	НО21.02.04.202	Проушина	1		
Б4	3	НО21.02.04.203	Стойка	1	23кг	
			5-И-ГОСТ 8240-72*			
			Швеллер 80х3х2 ГОСТ 535-79*			
			L = 530 h 14			
Б4	4	НО21.02.04.204	Опора	1	0,72кг	
			5-И-ГОСТ 8240-72*			
			Швеллер 80х3х2 ГОСТ 535-79*			
			L = 150 h 14			

Изм. Лист № докум. Подп. Дата  
Разраб. Курьянова Ю.И.  
Проб. Смирidonov (С.И.)  
Рук. гр. Гребова Л.И.  
Исполн. Смирidonov (С.И.)  
Утв. Смирidonov (С.И.)

КОПИРОВАЛ Б.И.ИВАНОВ

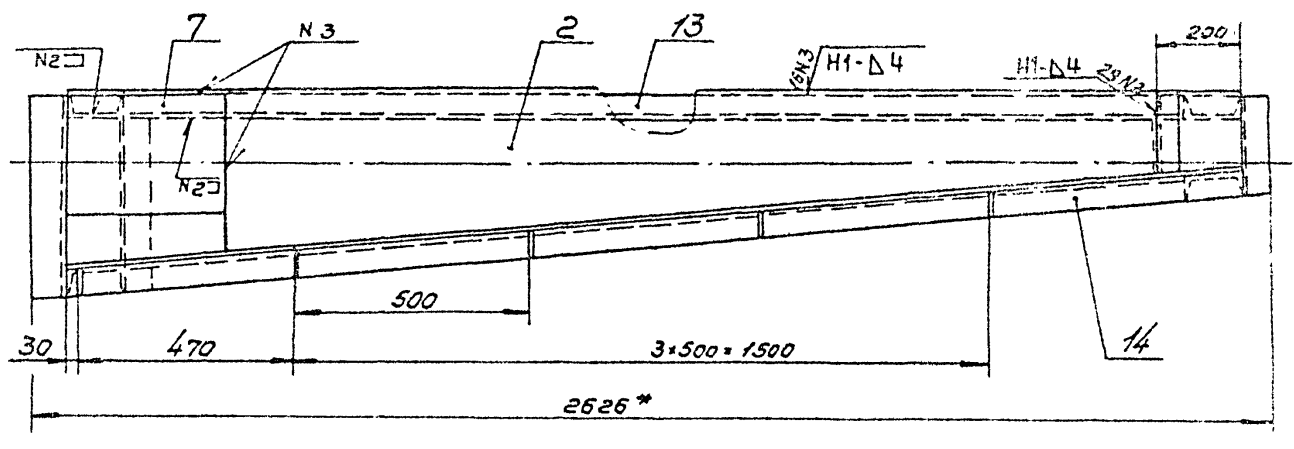
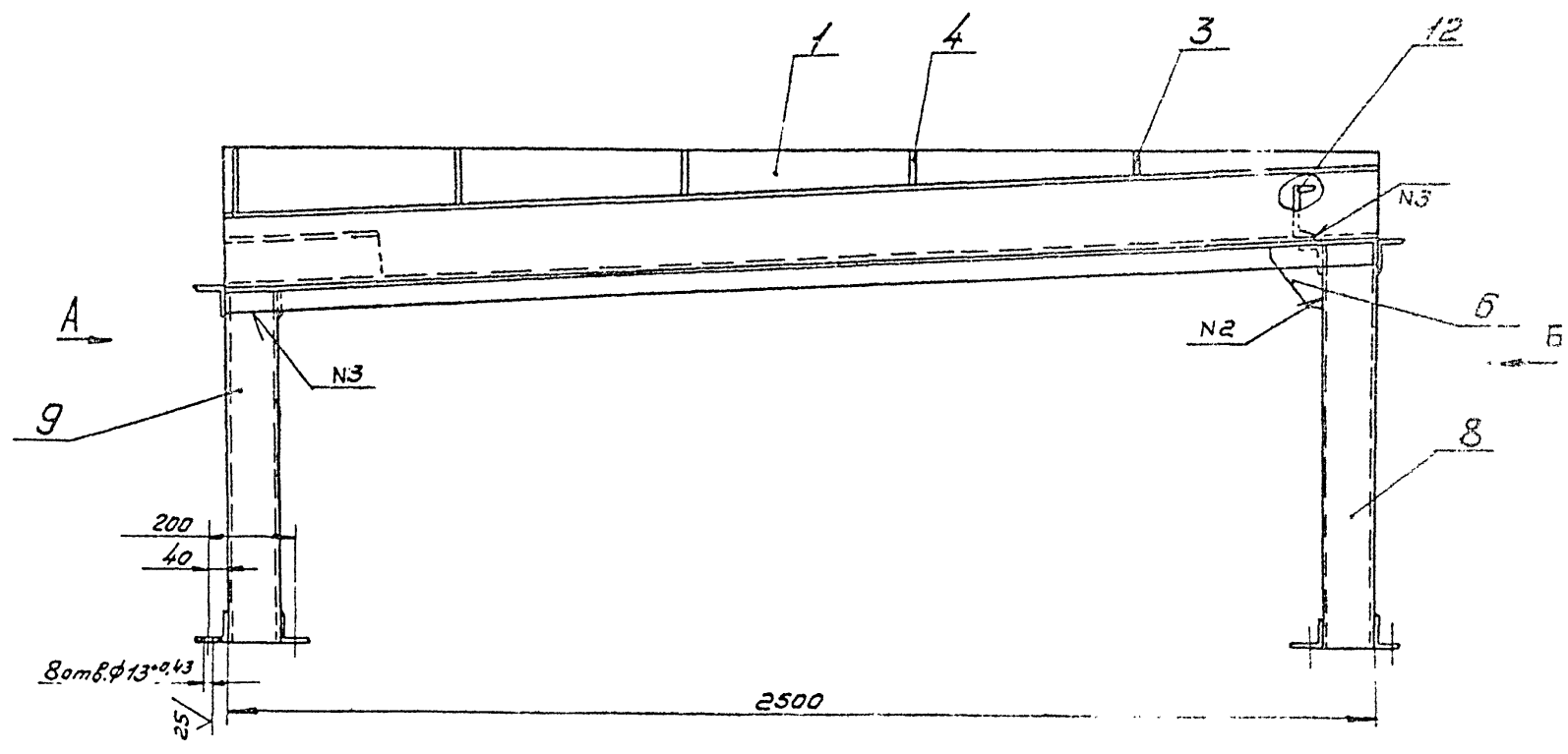
НО21.02.04.200

Кранштейн

СОЮЗГИПРОЛЕСХОЗ

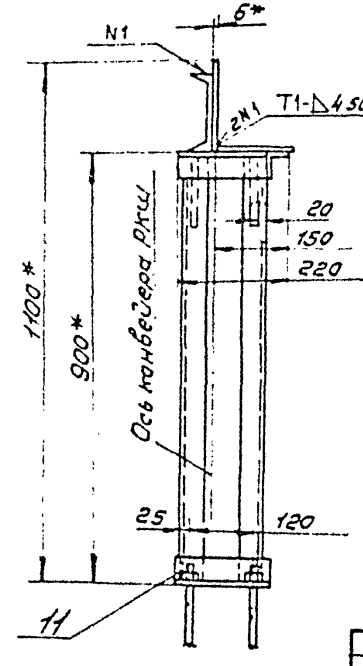
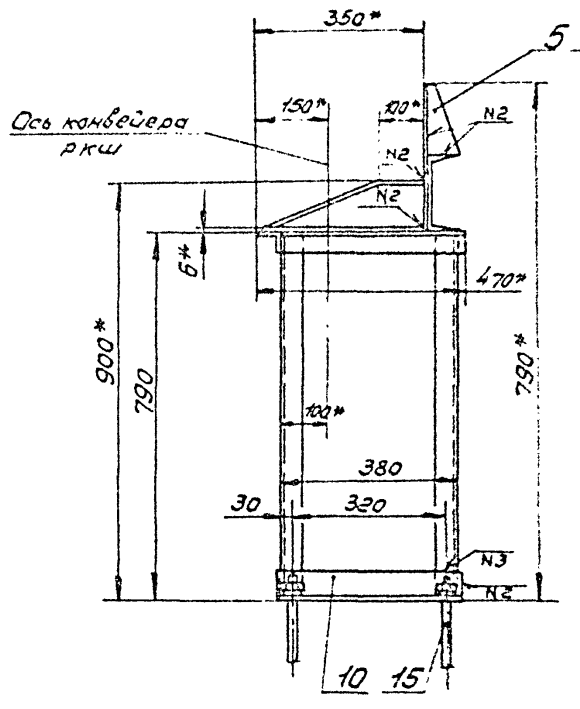
Формат А4





Вид А

Вид Б



1. \* Размеры для справок.
2. Предельные отклонения размеров  $\pm \frac{IT-4}{2}$ .
3. Шероховатость обрабатываемых поверхностей деталей  $64 - \sqrt{25}$ .
4. Сварные швы по Гост 5254.80.
5. Для обеспечения правильной работы палки, ее следует отрегулировать при монтаже склиза.
6. Покрытие: грунтровка ГФ-021 гост 25129-82, эмаль ПФ-115, серая гост 5465-76, II сз.
7. Отверстия от покрытия предохранить.

Изм. в проекте / Подпись / Дата  
 Изм. в проекте / Подпись / Дата  
 Изм. в проекте / Подпись / Дата  
 Изм. в проекте / Подпись / Дата  
 Изм. в проекте / Подпись / Дата

				НО21.03.00.000006		
Изм./лист	№ докум.	Подп.	Дата	Палка сбросная.	Масштаб	1:10
Разраб.	Гурьякова	Л.К.			Сборочный черт. №	Лист
Проб.	Степанова	К.С.				
Рук. гр.	Глебова	Л.И.				
Рисов.	Степанова	О.И.				
Н. контр.	Степанова	О.И.				
Утв.	Рогов	В.А.				

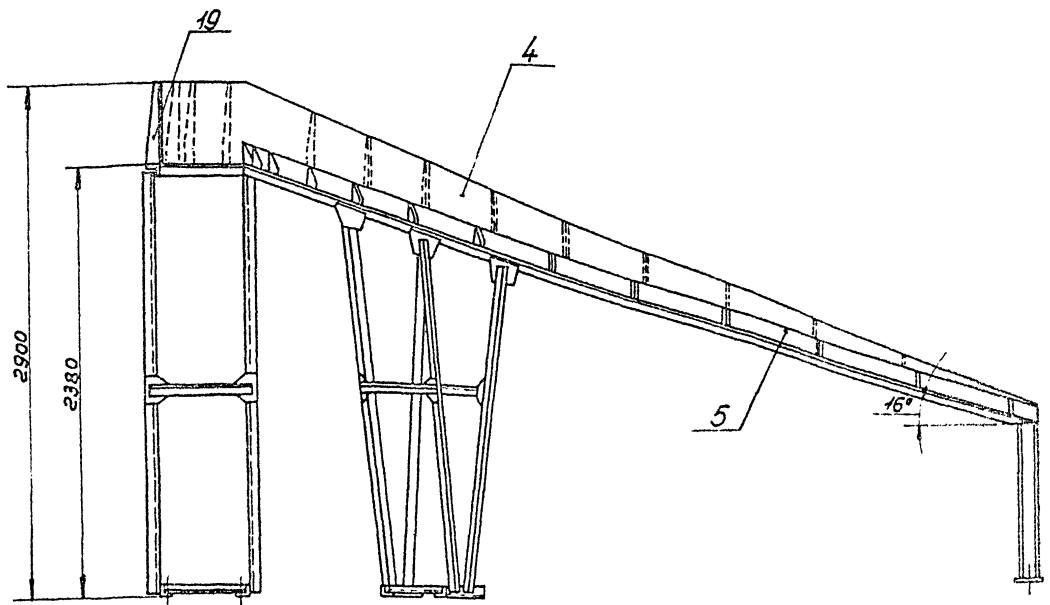
Лист	Зона	Лист	Обозначение	Наименование	Кол.	Примечание
				Документация		
			НО21.04.00.000СБ	Сборочный чертёж	1	*1А2,А3
				Детали		
		1	НО21.04.00.001	Опора	1	
А4		2	НО21.04.00.002	Опора	1	
А4		3	НО21.04.00.003	Дно	1	
А3		4	НО21.04.00.004	Стенка	1	
А4		5	НО21.04.00.005	Стенка	1	
А4		6	НО21.04.00.006	Платик	2	
А4		7	НО21.04.00.007	Ребро	14	
		8	-01	Ребро	1	
		9	-02	Ребро	1	
		10	-03	Ребро	1	
		11	-04	Ребро	1	
		12	-05	Ребро	1	
		13	-06	Ребро	1	
		14	-07	Ребро	1	
		15	-08	Ребро	1	
		16	-09	Ребро	1	
		17	-011	Ребро	1	
		18	-012	Ребро	5	
		19	-013	Ребро	4	
		20	НО21.04.00.008	Опора	4	
		21	НО21.04.00.009	Косынка	8	
		22	-01	Косынка	8	

Лист	Зона	Лист	Обозначение	Наименование	Кол.	Примечание
А4		23	НО21.04.00.011	Стойка		
				Уголок 63х63х5-Б-ГОСТ8509-86 ГОСТ535-79*		
				L = 2700 h 14	2	13 кг
А4		24	НО21.04.00.012	Стойка		
				Уголок 63х63х5-Б-ГОСТ8509-86 ГОСТ535-79*		
				L = 2500 h 14	2	12 кг
А4		25	НО21.04.00.013	Стойка		
				Уголок 63х63х5-Б-ГОСТ8509-86 ГОСТ535-79*		
				L = 2030 h 14	2	9,6 кг
А4		26	НО21.04.00.014	Стойка		
				Уголок 63х63х5-Б-ГОСТ8509-86 ГОСТ535-79*		
				L = 1830 h 14	2	8,6 кг
А4		27	НО21.04.00.015	Связь		
				Уголок 40х40х5-Б-ГОСТ19903-74* ГОСТ535-79*		
				L = 480 h 14	5	1,4 кг
А4		28	НО21.04.00.016	Связь		
				Уголок 63х63х5-Б-ГОСТ8509-86 ГОСТ535-79*		
				L = 58 h 14	4	2,5 кг
А4		29	НО21.04.00.017	Связь		
				Уголок 63х63х5-Б-ГОСТ8509-86 ГОСТ535-79*		
				L = 460 h 14	2	2,4 кг
А4		30	НО21.04.00.018	Связь-стойка		
				Швеллер 10-ГОСТ8240-72* ГОСТ535-79*		
				L = 900 h 14	3	7,7 кг

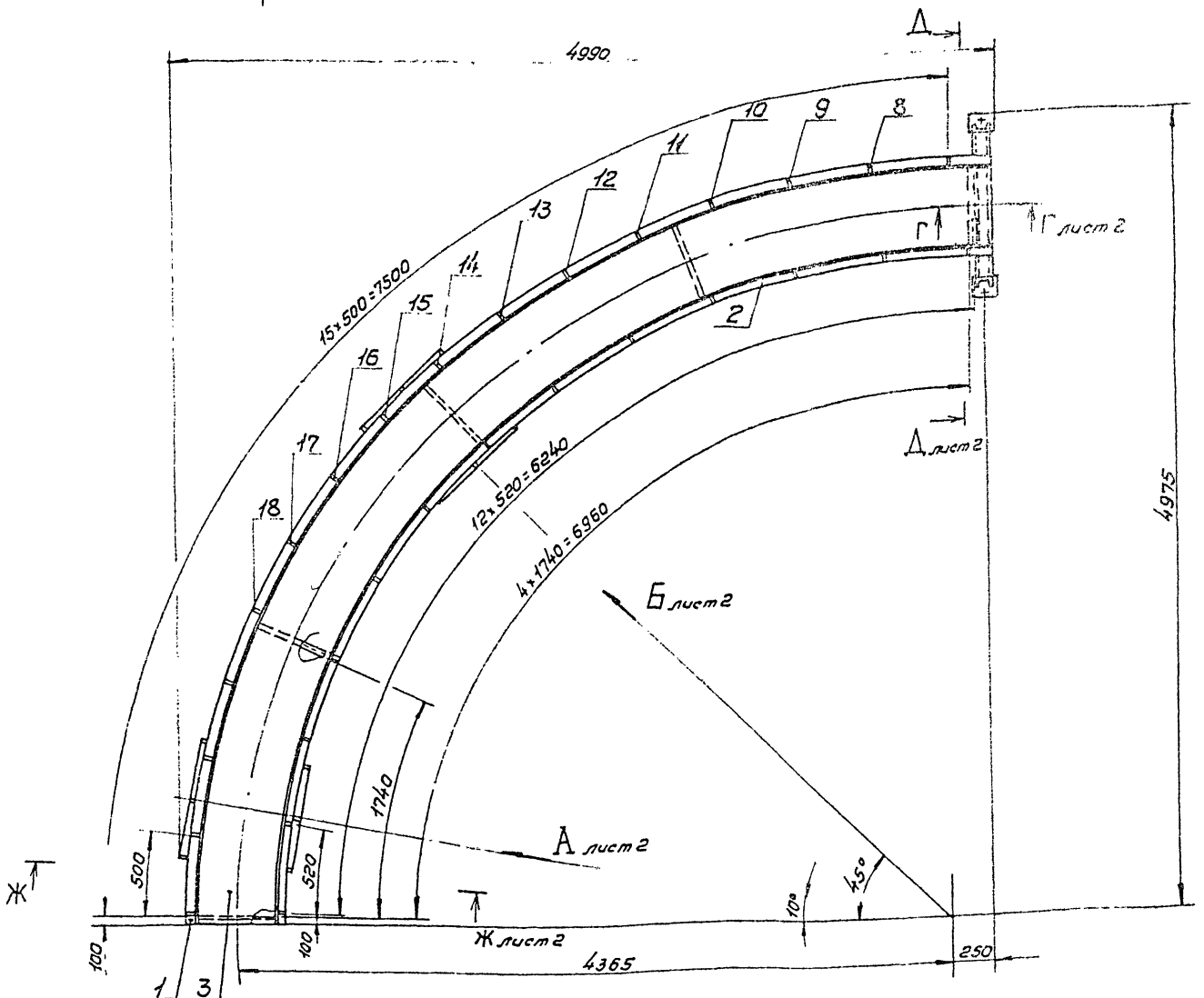
Лист	Зона	Лист	Обозначение	Наименование	Кол.	Примечание
				Документация		
А2			НО21.02.04.000СБ	Сборочный чертёж		
				Сборочные единицы		
А4		1	НО21.02.04.100	Склиз	1	
А4		2	НО21.02.04.200	Кронштейн	1	
				Детали		
А4		3	НО21.02.04.001	Проушина	4	
А4		4	НО21.02.04.002	Кронштейн	2	
				Стандартные изделия		
		5		Болт М12х35.6р.58-05 ГОСТ 7798-70*	8	
		6		Гайка М12.5.05 ГОСТ 5915-70*	8	
		7		Шайба 12.65Г.05 ГОСТ 6402-70*	8	
		8		Ось 22-16х9х40Ст3 ГОСТ 9650-80*	1	
		9		Ось 22-16х9х70Ст3 ГОСТ 9650-80*	1	
		10		Ось 22-40х9х80Ст3 ГОСТ 9650-80*	2	

Лист	Зона	Лист	Обозначение	Наименование	Кол.	Примечание
А4		11		Шайба 2-16-011 ГОСТ 9649-78*	8	
		12		Шайба 2-40-011 ГОСТ 9649-78*	2	
		13		Шплинт 4х28-001 ГОСТ 397-79*	2	
		14		Шплинт 6,3х55-001 ГОСТ 397-79*	1	
		15		Толкатель электродвигателя равлический ТЭ-80У2, ТУ 16-530.192-80	1	г.Томск Электромеханич. з-д им.Вокрушев

А.А.А.А.



А лист 2



Г лист 2

Д лист 2

Б лист 2

Ж лист 2

1.\* Размеры для справок.

- 2. Неуказанные предельные отклонения размеров  $\pm \frac{1714}{2}$ .
  - 3. Шероховатость обрабатываемых поверхностей деталей 54-50.
  - 4. Сварные швы по ГОСТ 5264-80.
  - 5. Покрытие: грунтовка ПФ-020 ГОСТ 25129-82, эмали ПФ-115, серая, ГОСТ 6465-76,\* III сз.
- Отверстия от покрытия предохранить.

				НОЗ.04.00.000005		
Изм/лист	№ докум	Поен	Дата	Лист	Масса	Листов
Разраб	Б.У.М.Л.И.Н.С.	Ф.И.И.			312	1:20
Проф.	С.И.И.И.И.И.	С.И.		Лист 1	Листов 2	
Вып.зр.	Л.И.И.И.И.И.	Л.И.		СОЗЗНИПРОДЕСХОЗ		
Вып.сверт.	С.И.И.И.И.И.	С.И.		Состав А2		
Исполн.	С.И.И.И.И.И.	С.И.				
Утв.	Р.О.С.А.Ч.Е.В.	С.И.И.				

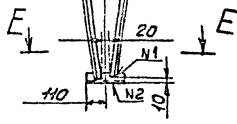
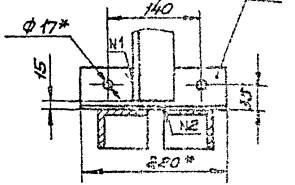
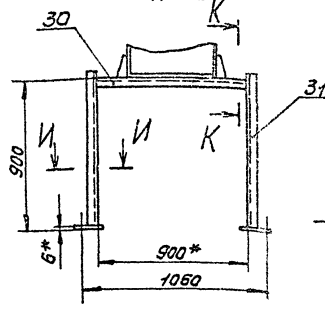
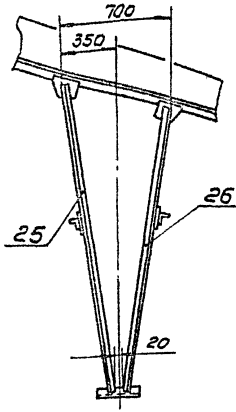
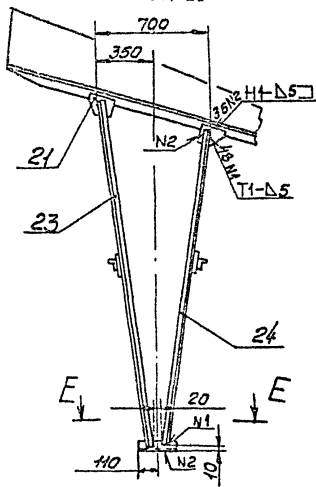
000000070720H

Вид Б М1:20 лист 1

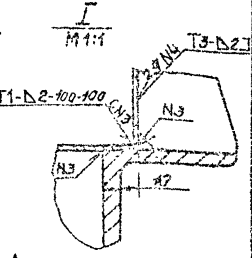
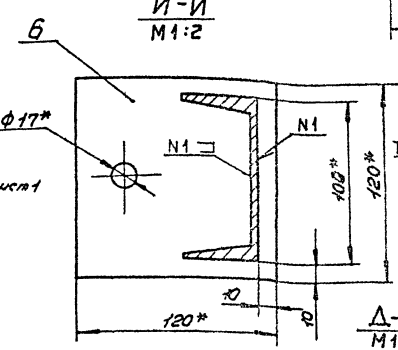
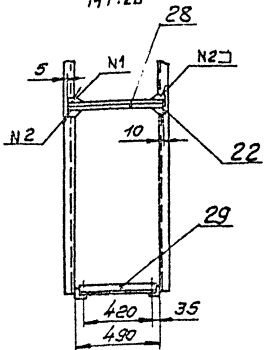
Вид В М1:20 лист 1

К-К М1:5

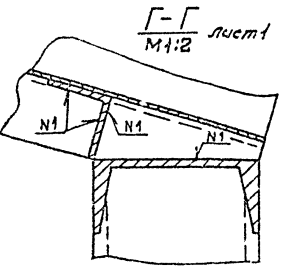
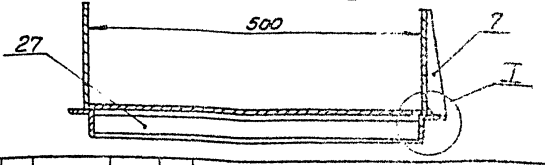
Вид А М1:20



Ж-Ж повернута, лист 1 М1:20



Δ-Δ повернута, лист 1 М1:5

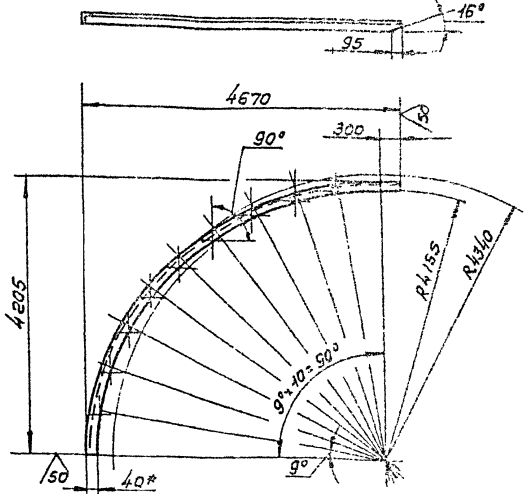
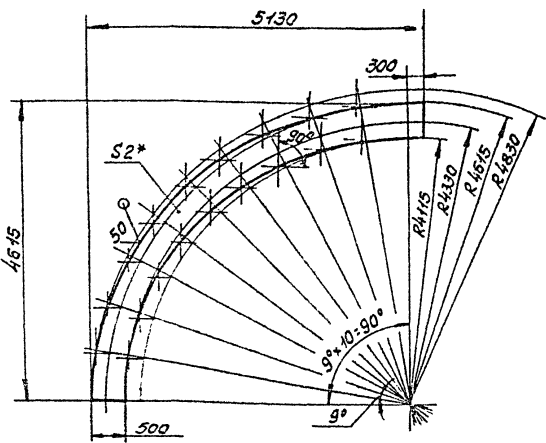


№ лист № докум Подп Дата Кол-во в сборе  
 02104.00.00005  
 2

Листов 7

00000004020H

00000004020H



- 1.\* Размер для справок.
2. Длина развертки L=7400мм.
3. Предельные отклонения размеров - ± 17/2.

- 1.\* Размер для справок.
2. Длина развертки L=6700мм.
3. Предельные отклонения размеров - ± 17/2.

0021.04.00.003

0021.04.00.002

№ лист	№ докум	Подп	Дата	Лист	Масса	Кол-во в сборе
1	0021.04.00.003	С.М.	1990-05-14	1	59	1:50
Дно				Лист	Масса	Кол-во в сборе
				1	59	1:50

№ лист	№ докум	Подп	Дата	Лист	Масса	Кол-во в сборе
1	0021.04.00.002	С.М.	1990-05-14	1	20	1:50
Опора				Лист	Масса	Кол-во в сборе
				1	20	1:50

ГОСТ 2104-74 \*  
 ГОСТ 4-118-74 \*  
 СОЮЗГИПРОБЕКСОЗ  
 Формат А4

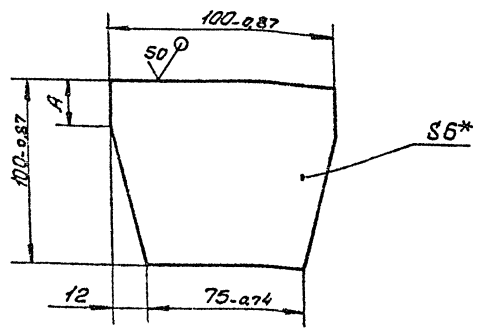
ГОСТ 2104-74 \*  
 ГОСТ 4-118-74 \*  
 СОЮЗГИПРОБЕКСОЗ  
 Формат А4

000327-08 44



НО2104.00.007

(✓)



Обозначение	А, мм	Масса, кг
НО2104.00.007	25	0,43
-01	55	0,5

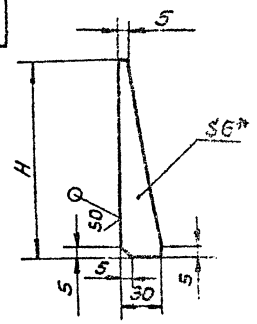
1.\* Размер для справок.  
2. Неуказанные предельные отклонения размеров  $\pm \frac{IT14}{2}$

Унк. и дата / Подп. и дата / Изм. и дата / Унк. и дата / Подп. и дата / Изм. и дата

				НО2104.00.007		
Унк.	Лист	Издан.	Дата	Лист	Масса	Масштаб
Разраб.	Булганина	З.И.		Косынка		1:2
Проф.	Спирidonov	(И.И.)		Лист	Листов 1	
Рук.вр.	Следава	(И.И.)		5-ПН-Б ГОСТ 19903-74 *		
Рис.сект.	Спирidonov	(И.И.)		8-СТЗ №2 ГОСТ 14637-79		
И.контр.	Спирidonov	(И.И.)		СОЮЗГИПРОЛЕСХОЗ		
Утв.	Спирidonov	(И.И.)		Калиновал В.И.		

НО2104.00.007

(✓)



Обозначение	Н, мм	Масса, кг
НО2104.00.007	160	0,20
-01	170	0,21
-02	200	0,27
-03	230	0,30
-04	250	0,36
-05	290	0,39
-06	320	0,42
-07	350	0,48
-08	380	0,51
-09	410	0,54
-011	440	0,60
-012	470	0,63
-013	500	0,65

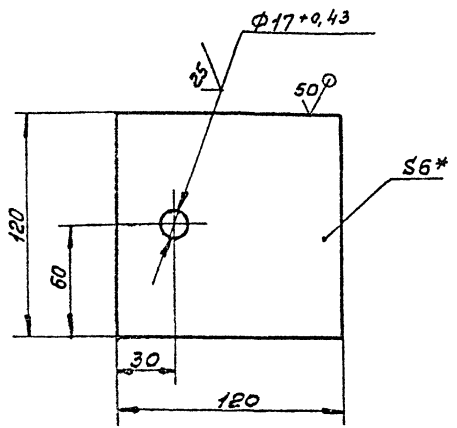
1.\* Размер для справок.  
2. Неуказанные предельные отклонения размеров  $\pm \frac{IT14}{2}$

Унк. и дата / Подп. и дата / Изм. и дата / Унк. и дата / Подп. и дата / Изм. и дата

				НО2104.00.007		
Унк.	Лист	Издан.	Дата	Лист	Масса	Масштаб
Разраб.	Булганина	З.И.		Ребро		1:2
Проф.	Спирidonov	(И.И.)		Лист	Листов 1	
Рук.вр.	Следава	(И.И.)		5-ПН-Б ГОСТ 19903-74 *		
Рис.сект.	Спирidonov	(И.И.)		8-СТЗ №2 ГОСТ 14637-79		
И.контр.	Спирidonov	(И.И.)		СОЮЗГИПРОЛЕСХОЗ		
Утв.	Спирidonov	(И.И.)		Калиновал В.И.		

НО2104.00.006

(✓)



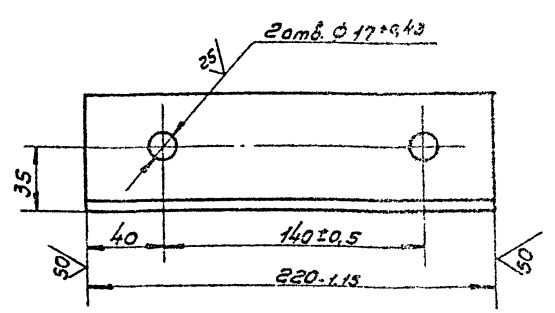
1.\* Размер для справок.  
2. Неуказанные предельные отклонения размеров  $\pm \frac{IT14}{2}$

Унк. и дата / Подп. и дата / Изм. и дата / Унк. и дата / Подп. и дата / Изм. и дата

				НО2104.00.006		
Унк.	Лист	Издан.	Дата	Лист	Масса	Масштаб
Разраб.	Булганина	З.И.		Пластик	0,7	1:2
Проф.	Спирidonov	(И.И.)		Лист	Листов 1	
Рук.вр.	Следава	(И.И.)		5-ПН-Б ГОСТ 19903-74 *		
Рис.сект.	Спирidonov	(И.И.)		8-СТЗ №2 ГОСТ 14637-79		
И.контр.	Спирidonov	(И.И.)		СОЮЗГИПРОЛЕСХОЗ		
Утв.	Спирidonov	(И.И.)		Калиновал В.И.		

НО2104.00.008

(✓)



Неуказанные предельные отклонения размеров  $\pm \frac{IT14}{2}$

Унк. и дата / Подп. и дата / Изм. и дата / Унк. и дата / Подп. и дата / Изм. и дата

				НО2104.00.008		
Унк.	Лист	Издан.	Дата	Лист	Масса	Масштаб
Разраб.	Булганина	З.И.		Опора	0,5	1:2
Проф.	Спирidonov	(И.И.)		Лист	Листов 1	
Рук.вр.	Следава	(И.И.)		40x40x5-Б ГОСТ 3509-55		
Рис.сект.	Спирidonov	(И.И.)		Уголок 8-СТЗ №2 ГОСТ 535-79		
И.контр.	Спирidonov	(И.И.)		СОЮЗГИПРОЛЕСХОЗ		
Утв.	Спирidonov	(И.И.)		Калиновал В.И.		