

ТИПОВОЙ ПРОЕКТ  
903-1-281.90

КОТЕЛЬНАЯ С 4 КОТЛАМИ Е-10-1,4Р  
ЗОЛОШЛАКОУДАЛЕНИЕ ПНЕВМАТИЧЕСКОЕ  
ТОПЛИВО – КАМЕННЫЕ И БУРЫЕ УГЛИ  
СИСТЕМА ТЕПЛОСНАБЖЕНИЯ ЗАКРЫТАЯ

АЛЬБОМ 10

ЗОЛОШЛАКОУДАЛЕНИЕ

НЕСТАНДАРТИЗИРОВАННОЕ ОБОРУДОВАНИЕ СТР. 2-17

# ТИПОВОЙ ПРОЕКТ

903-1-281.90

КОТЕЛЬНАЯ С 4 КОТЛАМИ Е-10-1,4Р. ЗОЛОШЛАКОУДАЛЕНИЕ ПНЕВМАТИЧЕСКОЕ.  
ТОПЛИВО - КАМЕННЫЕ И БУРЫЕ УГЛИ. СИСТЕМА ТЕПЛОСНАБЖЕНИЯ ЗАКРЫТАЯ.

## АЛЬБОМ 10

### ПЕРЕЧЕНЬ АЛЬБОМОВ

АЛЬБОМ 1	ПОЯСНИТЕЛЬНАЯ ЗАПИСКА	АЛЬБОМ 5	АР РЕШЕНИЯ АРХИТЕКТУРНЫЕ	АЛЬБОМ 13	4.1,2 МОНТАЖНЫЕ ИЗДЕЛИЯ
АЛЬБОМ 2	РЕШЕНИЯ ТЕПЛОМЕХАНИЧЕСКИЕ	АР1	СТРОИТЕЛЬНЫЕ ИЗДЕЛИЯ		КОНСТРУКТОРСКАЯ ДОКУМЕНТАЦИЯ.
4.1	ТМ1 РАСПОЛОЖЕНИЕ ОБОРУДОВАНИЯ	А3	ЗАЩИТА АНТИКОРРОЗИОННАЯ КОНСТРУКЦИЙ	АЛЬБОМ 14	ЩИТЫ УПРАВЛЕНИЯ.
	ТМ2 ОБЩЕКотельные ТРУБОПРОВОДЫ	ГП	ГЕНЕРАЛЬНЫЙ ПЛАН		ЗАДАНИЕ ЗАВОДУ-ИЗГОТОВИТЕЛЮ
	ДЕАЭРАЦИОННО-ПИТАТЕЛЬНАЯ УСТАНОВКА	ОС	ОРГАНИЗАЦИЯ СТРОИТЕЛЬСТВА	АЛЬБОМ 15	НИЗКОВОЛЬТНЫЕ КОМПЛЕКТНЫЕ УСТРОЙСТВА
4.2	ТМ3 КОТЛАГРЕГАТЫ. КАМЕННЫЕ УГЛИ	АЛЬБОМ 6	4.1,2 КЖ КОНСТРУКЦИИ ЖЕЛЕЗОБЕТОННЫЕ		ЗАДАНИЕ ЗАВОДУ-ИЗГОТОВИТЕЛЮ
	ГСВ ГАЗОСНАБЖЕНИЕ. ВНУТРЕННИЕ УСТРОЙСТВА	АЛЬБОМ 7	КМ КОНСТРУКЦИИ МЕТАЛЛИЧЕСКИЕ	АЛЬБОМ 16	4.1,2 СПЕЦИФИКАЦИЯ ОБОРУДОВАНИЯ. ПОСТАВКА ЗАКАЗЧИКА
4.3	ТМ4 КОТЛАГРЕГАТЫ. БУРЫЕ УГЛИ	КМИ	СТРОИТЕЛЬНЫЕ ИЗДЕЛИЯ	АЛЬБОМ 17	СПЕЦИФИКАЦИЯ ОБОРУДОВАНИЯ. ПОСТАВКА ПОДРЯДЧИКА
4.4	ТМ5 ВОДОПОДОГРЕВАТЕЛЬНАЯ УСТАНОВКА	АЛЬБОМ 8	4.1,2 КЖИ СТРОИТЕЛЬНЫЕ ИЗДЕЛИЯ	АЛЬБОМ 18	СПРСНЫЕ ЛИСТЫ
	ТМ6 УСТАНОВКА ГОРЯЧЕГО ВОДОСНАБЖЕНИЯ	АЛЬБОМ 9	ОВ ОТОПЛЕНИЕ И ВЕНТИЛЯЦИЯ	АЛЬБОМ 19	ВЕДОМОСТИ ПОТРЕБНОСТИ В МАТЕРИАЛАХ
	ТМ7 ВОДОПОДГОТОВИТЕЛЬНАЯ УСТАНОВКА	ВК	ВОДОПРОВОДЫ И КАНАЛИЗАЦИЯ ВНУТРЕННИЕ	АЛЬБОМ 20	4.1,2 СМЕТЫ НА ТЕПЛОМЕХАНИЧЕСКОЕ ОБОРУДОВАНИЕ
4.5	ТП ТОПЛИВОПОДАЧА	АЛЬБОМ 10	ЗШ.Н ЗОЛОШЛАКОУДАЛЕНИЕ	АЛЬБОМ 21	СМЕТЫ НА РАБОТЫ ПО АВТОМАТИЗАЦИИ,
	ЗШ ЗОЛОШЛАКОУДАЛЕНИЕ		НЕСТАНДАРТИЗИРОВАННОЕ ОБОРУДОВАНИЕ		СВЯЗИ И СИГНАЛИЗАЦИИ
АЛЬБОМ 3	4.1,2 А АВТОМАТИЗАЦИЯ	АЛЬБОМ 11	ГАЗОПРОВОДЫ КОТЛАГРЕГАТА	АЛЬБОМ 22	СМЕТЫ НА ЭЛЕКТРООБОРУДОВАНИЕ И
АЛЬБОМ 4	4.1 ЭМ ЭЛЕКТРООБОРУДОВАНИЕ СИЛОВОЕ		КОНСТРУКТОРСКАЯ ДОКУМЕНТАЦИЯ		МОНТАЖНЫЕ РАБОТЫ
	ЭО ЭЛЕКТРООСВЕЩЕНИЕ ВНУТРЕННЕЕ	АЛЬБОМ 12	4.1 ВОЗДУХОВОДЫ КОТЛАГРЕГАТА. КАМЕННЫЕ УГЛИ	АЛЬБОМ 23	4.1,2 СМЕТЫ НА СТРОИТЕЛЬНЫЕ РАБОТЫ
	СС СВЯЗЬ И СИГНАЛИЗАЦИЯ		КОНСТРУКТОРСКАЯ ДОКУМЕНТАЦИЯ	АЛЬБОМ 24	СМЕТЫ НА САНИТАРНО-ТЕХНИЧЕСКИЕ РАБОТЫ
4.2	ЭМ ЭЛЕКТРООБОРУДОВАНИЕ СИЛОВОЕ	4.2	ВОЗДУХОВОДЫ КОТЛАГРЕГАТА. БУРЫЕ УГЛИ	АЛЬБОМ 25	ТЕХНИКО-ЭКОНОМИЧЕСКИЕ ПОКАЗАТЕЛИ
	УПРАВЛЕНИЕ ЭЛЕКТРОПРОВОДАМИ		КОНСТРУКТОРСКАЯ ДОКУМЕНТАЦИЯ		ОБЪЕКТНЫЕ СМЕТЫ

### ПРИМЕНЕННЫЕ МАТЕРИАЛЫ

ТИПОВОЙ ПРОЕКТ	709-9-101.89	СКЛАД МОКРОГО ХРАНЕНИЯ ХЛОРИСТОГО НАТРИЯ $V=40м^3$
ТИПОВОЙ ПРОЕКТ	903-9-29.89	БЛОК КОТЕЛЬНО-ВОСПОМОГАТЕЛЬНЫХ ПОМЕЩЕНИЙ
ТИПОВОЙ ПРОЕКТ	709-9-100.89	СКЛАД УГЛЯ С ЖЕЛЕЗНОДОРОЖНОЙ ЭСТАКАДОЙ
ТИПОВОЙ ПРОЕКТ	907-2-208	ТРУБА ДЫМОВАЯ КИРПИЧНАЯ $H=45м; D_0=2,1м$ С НАДЗЕМНЫМ ПРИМЫКАНИЕМ ГАЗОХОДОВ
ТИПОВОЙ ПРОЕКТ	907-02-222	СВЕТОВЫЕ ОГРАЖДЕНИЯ ВЫСОТНЫХ ДЫМОВЫХ ТРУБ
ТИПОВОЙ ПРОЕКТ	903-1-270.89	БЛОКИ ТЕПЛОМЕХАНИЧЕСКОГО ОБОРУДОВАНИЯ
АЛЬБОМ 10	ЧАСТИ 1,2,3,4,5,6,7	КОНСТРУКТОРСКАЯ ДОКУМЕНТАЦИЯ
ТИПОВОЙ ПРОЕКТ	903-1-270.89	КОНВЕЙЕР ЛЕНТОЧНЫЙ
АЛЬБОМ 11		КОНСТРУКТОРСКАЯ ДОКУМЕНТАЦИЯ
ТИПОВОЙ ПРОЕКТ	903-9-27.89	СТАЛЬНОЙ БАК-АККУМУЛЯТОР ДЛЯ ГОРЯЧЕЙ ВОДЫ $V=200м^3$
СЕРИЯ	3.407-108 В.1,2,3	УНИФИЦИРОВАННЫЕ ПРОЖЕКТОРНЫЕ МАЧТЫ И ОТДЕЛЬНО СТОЯЩИЕ МОЛНИЕОТВОДЫ

РАЗРАБОТАН

ИНСТИТУТОМ ХАРЬКОВСКИЙ САНТЕХПРОЕКТ  
ГЛАВНЫЙ ИНЖЕНЕР ИНСТИТУТА

В. А. СЛЮСАРЕВ

ГЛАВНЫЙ ИНЖЕНЕР ПРОЕКТА

Л. И. ЛЕВОНТИН

ИНСТИТУТОМ ХАРЬКОВСКИЙ ПРОМСТРОИНИИПРОЕКТ

ГЛАВНЫЙ ИНЖЕНЕР ИНСТИТУТА

Н. Ф. ДОВГИЙ

ГЛАВНЫЙ ИНЖЕНЕР ПРОЕКТА

А. М. МОНИН

УТВЕРЖДЕН

И ВВЕДЕН В ДЕЙСТВИЕ

ГЛКНИИ, „САНТЕХНИИПРОЕКТ“  
ПРОТОКОЛ ОТ 11.07.1990 г. №4

## Ведомость рабочих чертежей комплекта марки ЗШН

Альбом 10

Лист	Наименование	Примеч.
1	Общие данные	
2	Затвор сварной 400x400 (поз. 42). Разрез 1-1.	
3	Затвор чугунный речечный 500x600 (поз. 43) Разрез 1-1; Вид А.	
4	Дробилка шлаковая трехвалковая ДШЗ-2x250 x320 (поз. 44). Разрезы 1-1; 2-2.	
5	Дробилка шлаковая трехвалковая ДШЗ-2x250 x320 (поз. 44). Разрез 3-3. Вид А.	
6	Насадка концевая $\text{Dy}150$ (поз. 45) Разрезы 1-1, 2-2. Вид А, Б.	
7	Задвижка плоская 200x200 (поз. 48). Вид А.	
8	Насадка регулируемая $\text{Dy}125$ (поз. 49) Разрез 1-1. Вид А, Б.	
9	Дисковый затвор $\phi 300/\phi 200$ (поз. 417) Разрезы 1-1; 2-2.	
10	Камера осадительная $\phi 2600$ (поз. 420) Вид А.	
11	Циклоны $\phi 530$ , $\phi 426$ (поз. 421, 422). Виды А, Б.	
12	Сборник пыли $\phi 600$ , $\ell=1830$ , $\ell=1480$ (поз. 423, 424). Вид А.	
13	Клапаны-мигалки $\phi 200$ , $\phi 150$ (поз. 425, 426). Вид А.	
14	Опора под осадительную камеру поз. 429)	

Лист	Наименование	Примеч.
15	Опора под сборник пыли (поз. 430)	
16	Краны пробковые $\text{Dy}125$ , $\text{Dy}150$ $\text{Dy}200$ (поз. 1, 2, 3).	
17	Колена сварные под $\angle 30^\circ$ , $\text{Dy}125$ ; под $\angle 30^\circ$ , $\text{Dy}150$ (поз. 4, 5). Разрез 1-1.	
18	Колено сварное под $\angle 60^\circ$ , $\text{Dy}150$ (поз. 6) Разрез 1-1.	
19	Колено сварное под $\angle 90^\circ$ , $\text{Dy}150$ (поз. 7) Разрез 1-1.	
20	Колена литые стальные под $\angle 45^\circ$ ; $\text{Dy}150$ (поз. 8)	
21	Колена литые стальные под $\angle 60^\circ$ , $\text{Dy}150$ (поз. 9)	
22	Колена литые стальные под $\angle 90^\circ$ , $\text{Dy}150$ (поз. 10)	
23	Пробка контрольная $\text{Dy}50$ (поз. 11)	
24	Лючок (поз. 12) Вид А.	

Общие указания

- Чертежи общих видов нестандартизи-  
рованного оборудования разработаны  
на основании „Рекомендаций по проекти-  
рованию пневматического транспорта сылу-  
чих материалов“ УПТП Уралэнергочермет  
г. Свердловск, 1984г. и являются заданием  
на разработку рабочих чертежей констр-  
кторской документации.
- Антикоррозийная защита и теплоизоляция  
нестандартизированного оборудования  
приведена в „Указаниях по изготовлению,  
монтажу, окраске“, альбом 2 часть 5
- Исходные требования на разработку  
конструкторской документации  
нестандартизированного оборудования  
представлены на листах 2÷24  
настоящего альбома.

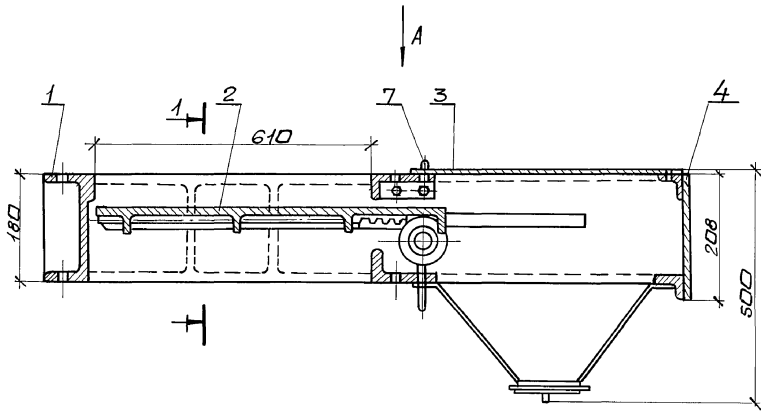
Ил. 10.01.1. Вид 1. Ш. 10.01.1. Взам. Инв. №

Типовой проект разработан в соответствии с действующими нормами и правилами и предусматривает мероприятия, обеспечивающие пожарную безопасность при эксплуатации сооружений.

Главный инженер проекта *Левантин*

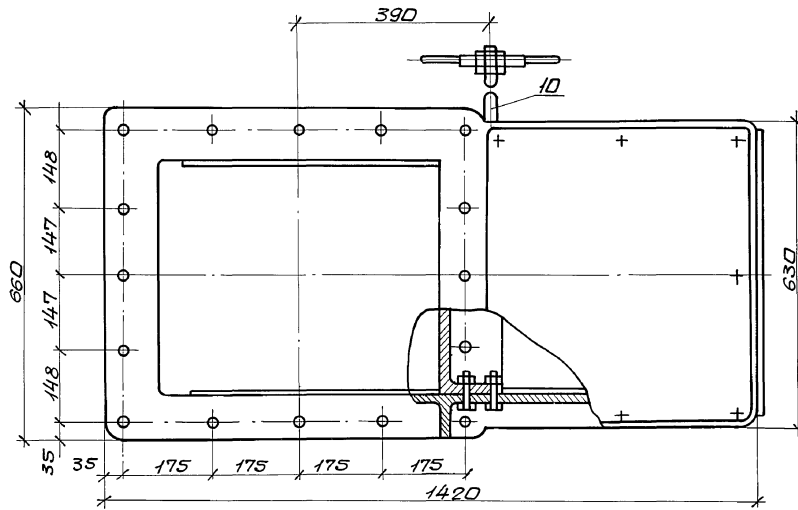
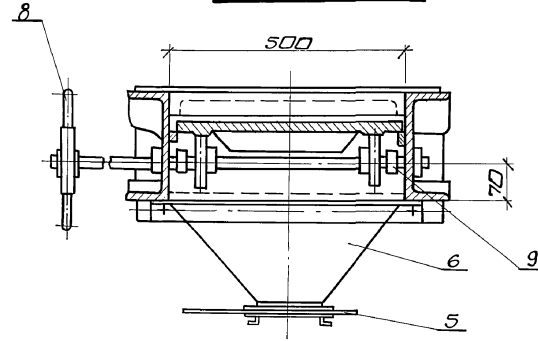
		Привязан:	
Инв. №		903-1-281.90 ЗШН	
Гип	Левантин	Котельная с 4 котлами Б-10-1,4Р. Злошлакоудаление пневматическое. Главный корпус.	
Ин. спец.	Зиренко		
Ин. зап.	Котерченко		
Ин. контр.	Григорьянц		
Ин. спец.	Кривко		
Ин. спец.	Равкина	Злошлакоудаление.	Р 1 24
Общие данные		Харьковский Сантехпроект	





Вид А

РАЗРЕЗ 1-1



Исходные требования на нестандартизированное оборудование

Назначение и область применения	Для открытия горловины бункера
Габариты и характеристика оборудования	1420x660x500
Категория помещения по взрывопожароопасности	Г
Количество, шт	4

Марка, поз.	Обозначение	Наименование	Кол.	Масса, ед.кг	Примечание
1		Рама	1		
2		Плита	1		
3		Плита	1		
4		Стенка	1		
5		Задвижка 150x200	1		
6		Бункер для пыли	1		
7		Цепное колесо	1		
8		Маховик	1		
9		Шестерня	2		
10		Вал	1		

903-1-281.90 ЗШ.Н

Котельная с 4 котлами Е-10-1,4Р.  
Залашлакоудаление пневматическое

Главный корпус. Стадия Лист Листов  
Залашлакоудаление. Р 3

Затвар чугунный реечный 500x600 (поз. Уз), Разрез 1-1. Вид А.

Харьковский Сантехпроект

Привязан:

Инв. №

Нач. отд. Каверыгина  
Н. контр. Григорьянц  
Ин. спец. Григорьянц  
Рук. гр. Кривко  
Вед. инж. Рабкина



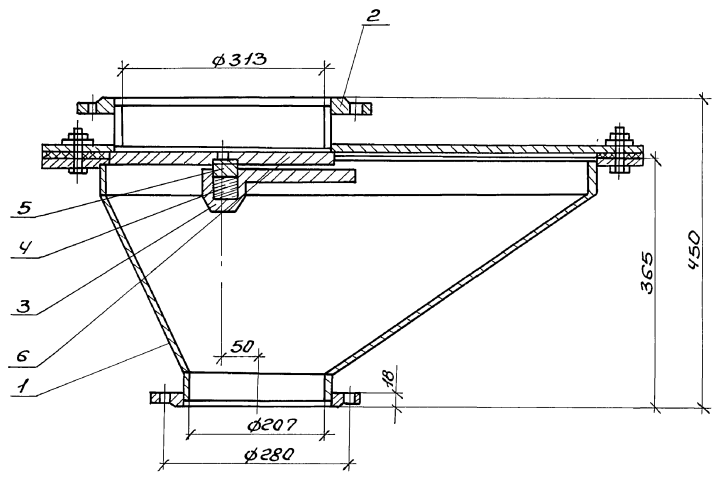




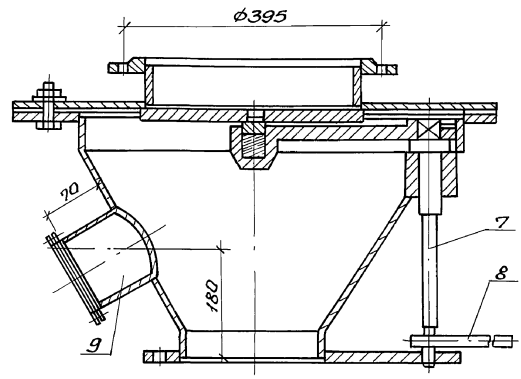


Листов 10

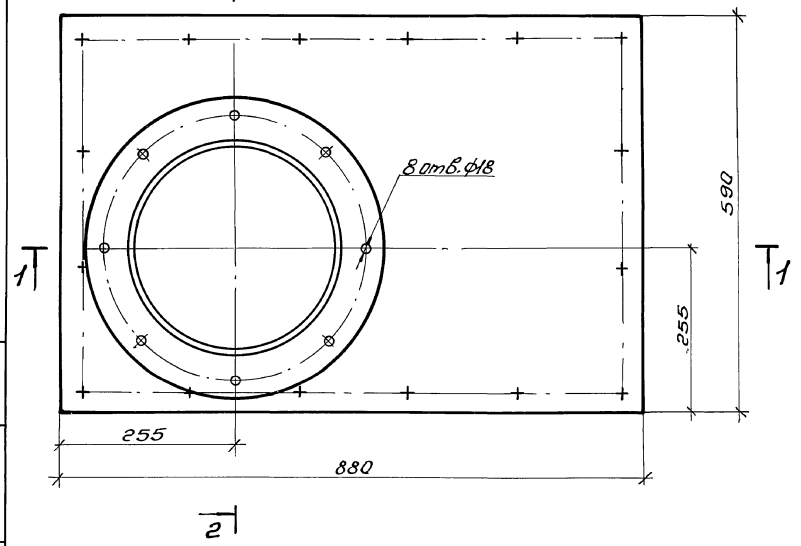
Разрез 1-1



Разрез 2-2



2



Исходные требования на нестандартизированное оборудование

Назначение и область применения	Для отклонения бункеров золы и пробова от заводских точек, а также для установки коилера от сборных бункеров
Габариты и характеристика оборудования	880 x 590 x 450; ф300 (ф200)
Категория помещения по взрывопожароопасности	Г
Количество, шт	4

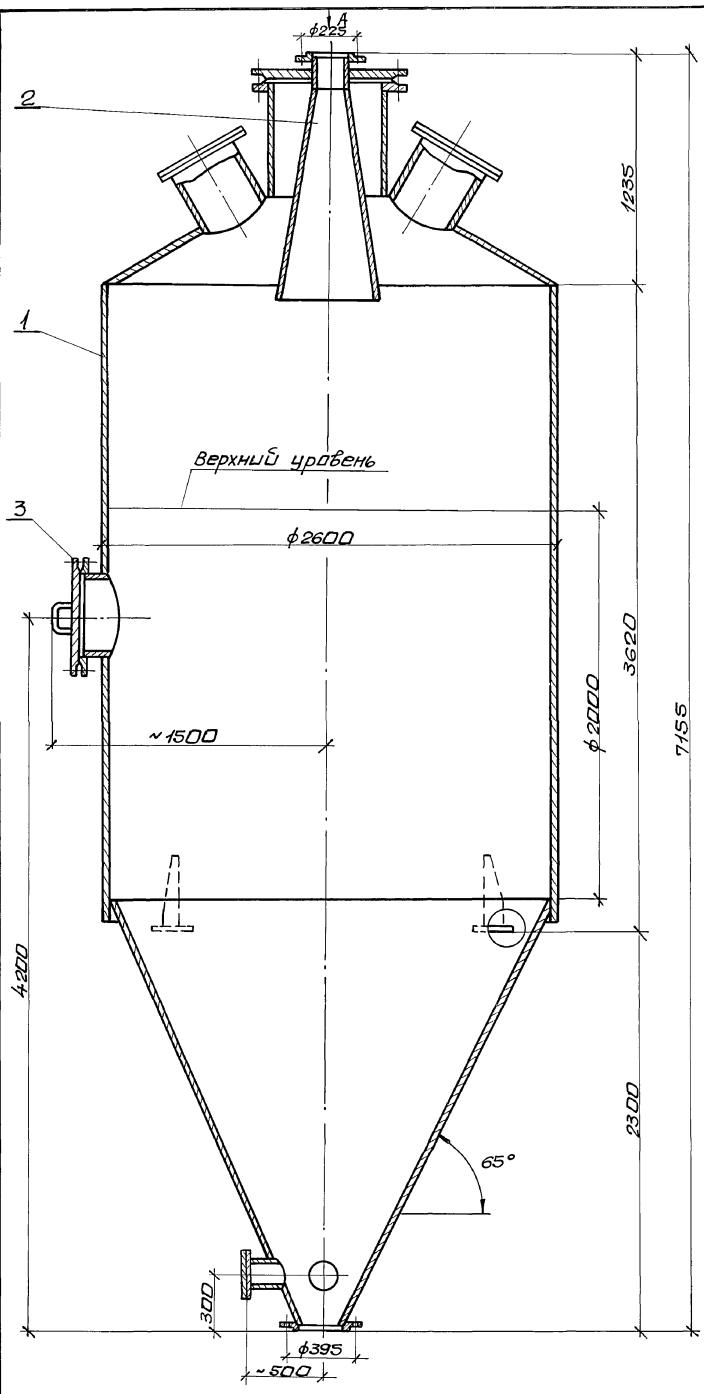
Марка, поз.	Обозначение	Наименование	Кол. ед. к/г	Масса, кг	Примечание
1		Корпус	1		
2		Крышка	1		
3		Рычаг	1		
4		Пружина	1		
5		Сухарь	1		
6		Тарелка	1		
7		Ось	1		
8		Рычажка	1		
9		Люк	1		

		903-1-281.90. 3ш.н	
		Котельная с 4 котлами Е-10-Т.4Р.	
		Золосилокоудаление пневматическое	
		Главный корпус. Пружина лист листов	
		Золосилокоудаление. р 9	
		Дисковый затвор ф300/ф200	
		(поз. 417). Разрезы 1-1 и 2-2.	
		Харьковский сантехпроект	

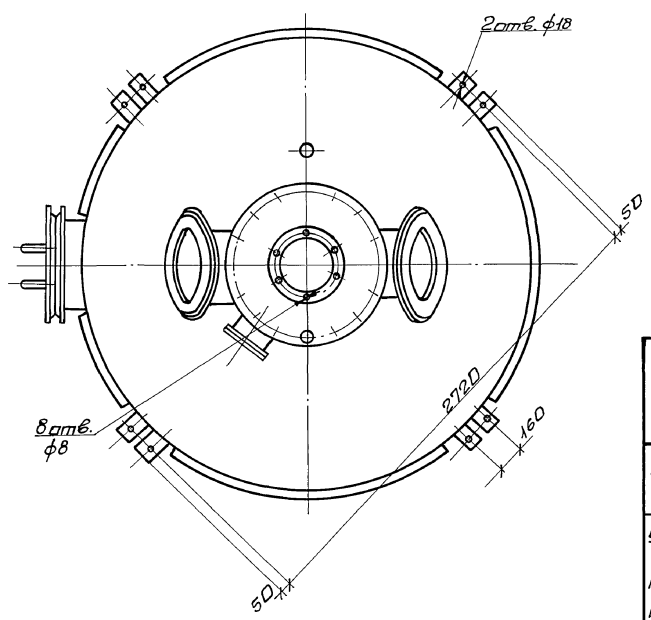
Произван:

ИНВ. №

Ль Бом 10



Вид А



Исходные требования на нестандартизированное оборудование

Назначение и область применения	Для отделения-сепарации материала от транспортирующего агента-воздуха
Габариты и характеристика оборудования	ф 2600; h=7155
Условия применения: режим работы, технологический комплекс, в котором работает оборудование	3 часа в смену Пневматическая система золошлакоудаления
Категория помещения по взрывопожароопасности	Г
Количество, шт	2

Марка, поз.	Обозначение	Наименование	Кол.	Масса ед.кг	Примечание
1		Корпус осадительной камеры ф2600	1		
2		Патрубок входной Ду175	1		
3		Крышка люка	1		

ЛНБ.ИП.ВЛ. ПЗДП. Л.Д.О.П.А. В.С.А.М. ЛНБ.Н

903-1-281.90 ЗШ.Н

Котельная с 4 котлами Е-10-4.4Р.  
Золошлакоудаление пневматическое

Главный корпус. Стадия Лист Листов  
Золошлакоудаление. Р 10

Камера осадительная ф2600(поз.У20). Вид А. Харьковский сантехпроект

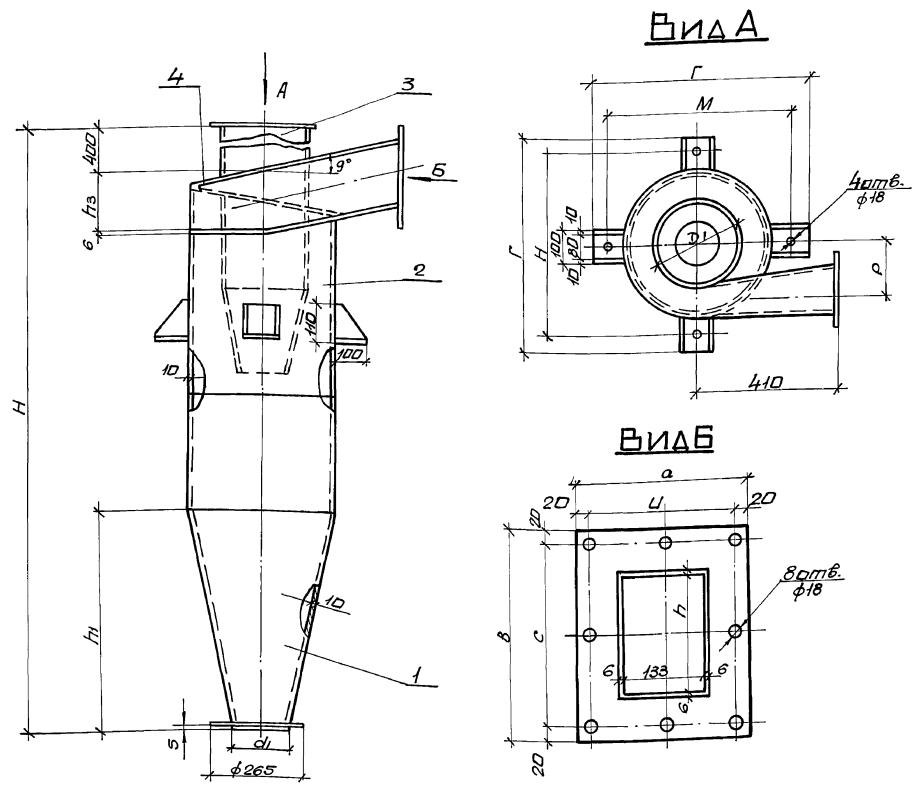
Нач. отд. Каверченко И.А.  
Инж. Контр. Пригорянин  
Инж. спец. Пригорянин  
Рук. гр. Кривко  
Вед. инж. Рабкина

Привязан:

ЛНБ.Н.№

24566-18 10 формат А2

Альбом 10



Исходные требования на нестандартизи-  
рованное оборудование

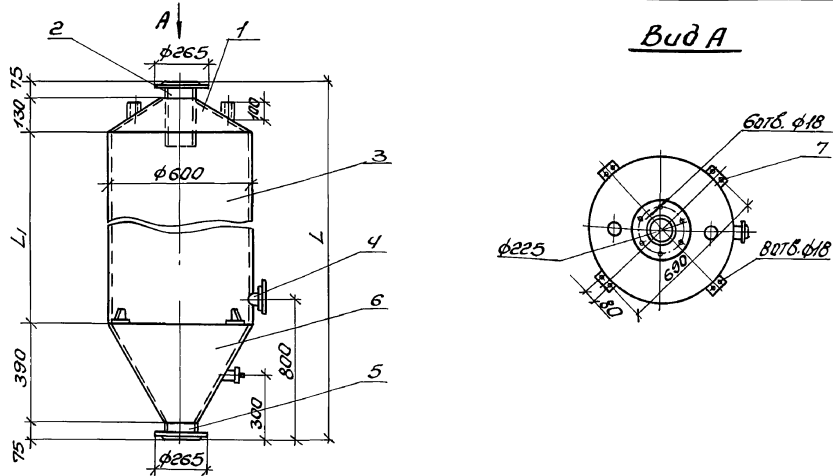
Назначение и область применения	Для вторичной очистки воздуха после осадительной камеры
Габариты и характеристика оборудования	см. таблицу
Условия применения режим работы, технологический комплекс, в котором работает оборудование	3 часа в смену Пневматическая система золошлакоудаления
Категория помещения по взрывопожароопасности	Г
Количество, шт	2

№№	Габаритные и присоединительные размеры													
П/п	D	D <sub>1</sub>	d <sub>1</sub>	H	h <sub>1</sub>	h <sub>2</sub>	Г	М	Р	а	б	с	л	п
1	426	273	157	2029	638	168	625	540	170	250	310	270	210	162
2	530	377	159	2329	677	222	730	630	222	270	360	320	230	216

Марка, поз.	Обозначение	Наименование	Кол.	Масса, едкг	Примечание
1		Конус	1		
2		Корпус	1		
3		Труба выхлопная	1		
4		Крышка винтовая	1		

Изм. № 01 от 10.01.2010

Привязан:		Нач. отд. Каверчино <i>И.И.</i> И.контр. Григорьянц <i>И.И.</i> П. спец. Григорьянц <i>И.И.</i> Рук. гр. Кривко <i>И.И.</i> Вед. инж. Раёкина <i>И.И.</i>		<b>903-1-281.90 ЗШ.Н</b> Котельная с 4 котлами Е-10-1,4Р. Золошлакоудаление пневматическое. Главный корпус. Золошлакоудаление.		Стадий Лист Р Н	
Циф. №				Циклоны ф530, ф426 (поз. У21, У22). Харьковский Сантехпроект			
				24566-18 11 формат А2			



Вид А

Исходные требования на нестандартизи-  
рованное оборудование

N п/п	L	L1
1	1830	1160
2	1480	810

Назначение и область приме- нения	Для накопления пыли, сбрасываемой в циклоны
Габариты и характеристика оборудования	см. таблицу
Условия применения: режим работы, технологический комплекс, в кото- ром работает оборудование	Зч/смена Пневматическая система Золышлакоудаления
Категория помещения по взрывопожароопасности	Г
Количество, шт. L=1830 L=1480	1 1

Марка, поз.	Обозначение	Наименование	Кол.	Масса, ед. кг	Приме- чание
1		Конус верхний	1		
2		Патрубок	1		
3		Корпус	1		
4		Контрольная пробка Ду50	3		
5		Патрубок	1		
6		Конус нижний	1		
7		Лапа	4		

903-1-281.90. 3ш. Н

Котельная с 4 котлами Е-10-1,4Р		Золышлакоудаление пневматическое	
Главный корпус		Р	12
Цилиндры пыли ф600; L=1830; E=1480 (ноз. 423, 424)		Харьковский Сантехпроект	

Формат А3

Привязан:

ИИВ. №

И.контр. Коваленко  
Л.спец. Григорянц  
Р.к.гр. Кривко  
Вед.инж. Рабкина

И.контр. Григорянц  
Л.спец. Григорянц  
Р.к.гр. Кривко  
Вед.инж. Рабкина

И.контр. Григорянц  
Л.спец. Григорянц  
Р.к.гр. Кривко  
Вед.инж. Рабкина

И.контр. Григорянц  
Л.спец. Григорянц  
Р.к.гр. Кривко  
Вед.инж. Рабкина

И.контр. Григорянц  
Л.спец. Григорянц  
Р.к.гр. Кривко  
Вед.инж. Рабкина

И.контр. Григорянц  
Л.спец. Григорянц  
Р.к.гр. Кривко  
Вед.инж. Рабкина

И.контр. Григорянц  
Л.спец. Григорянц  
Р.к.гр. Кривко  
Вед.инж. Рабкина

И.контр. Григорянц  
Л.спец. Григорянц  
Р.к.гр. Кривко  
Вед.инж. Рабкина

И.контр. Григорянц  
Л.спец. Григорянц  
Р.к.гр. Кривко  
Вед.инж. Рабкина

И.контр. Григорянц  
Л.спец. Григорянц  
Р.к.гр. Кривко  
Вед.инж. Рабкина

И.контр. Григорянц  
Л.спец. Григорянц  
Р.к.гр. Кривко  
Вед.инж. Рабкина

И.контр. Григорянц  
Л.спец. Григорянц  
Р.к.гр. Кривко  
Вед.инж. Рабкина

И.контр. Григорянц  
Л.спец. Григорянц  
Р.к.гр. Кривко  
Вед.инж. Рабкина

И.контр. Григорянц  
Л.спец. Григорянц  
Р.к.гр. Кривко  
Вед.инж. Рабкина

И.контр. Григорянц  
Л.спец. Григорянц  
Р.к.гр. Кривко  
Вед.инж. Рабкина

И.контр. Григорянц  
Л.спец. Григорянц  
Р.к.гр. Кривко  
Вед.инж. Рабкина

И.контр. Григорянц  
Л.спец. Григорянц  
Р.к.гр. Кривко  
Вед.инж. Рабкина

И.контр. Григорянц  
Л.спец. Григорянц  
Р.к.гр. Кривко  
Вед.инж. Рабкина

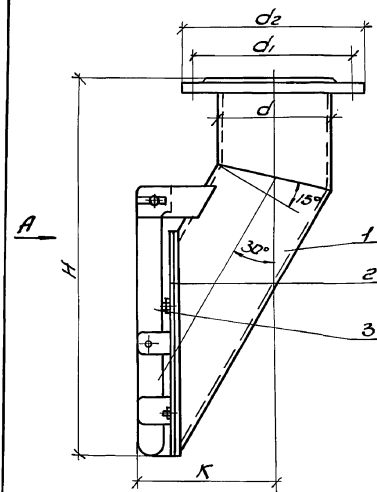
И.контр. Григорянц  
Л.спец. Григорянц  
Р.к.гр. Кривко  
Вед.инж. Рабкина

И.контр. Григорянц  
Л.спец. Григорянц  
Р.к.гр. Кривко  
Вед.инж. Рабкина

И.контр. Григорянц  
Л.спец. Григорянц  
Р.к.гр. Кривко  
Вед.инж. Рабкина

И.контр. Григорянц  
Л.спец. Григорянц  
Р.к.гр. Кривко  
Вед.инж. Рабкина

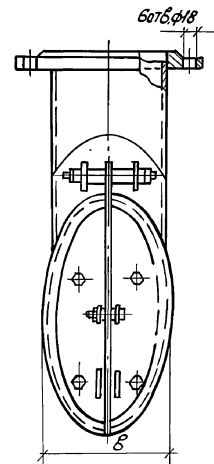
И.контр. Григорянц  
Л.спец. Григорянц  
Р.к.гр. Кривко  
Вед.инж. Рабкина



Вид А

Исходные требования на нестандартизи-  
рованное оборудование

№	Оборотные и присоединительные размеры						
n/n	d <sub>г</sub>	d	d <sub>1</sub>	d <sub>2</sub>	H	K	B
1	150	159	225	265	493	188	180
2	200	219	280	320	632	204	240



Назначение и область приме- нения	Для выпуска пыли из циклонов
Габариты и характеристика оборудования	см. таблицу
Условия применения: режим работы, технологический комплекс, в котором работает оборудо- вание	Зч/смена Пневматическая систе- ма золошлакоудаления
Категория помещения по взрывопожароопасности	Г
Количество, шт. d <sub>г</sub> 150 d <sub>г</sub> 200	4 2

Марка, поз.	Обозначение	Наименование	Кол.	Масса, ед. кг	Приме- чание
1		Патрубок	1		
2		Клапан	1		
3		Рычаг	1		

903-1-281.90. 3ш. Н

Котельная с 4 котлами Е-10-1,4Р		Золышлакоудаление пневматическое	
Главный корпус		Р	13
Клапаны-лигалки ф200, ф150 (ноз. 425, 426). Вид А.		Харьковский Сантехпроект	

24566-18 12 Формат А3

Привязан:

ИИВ. №

И.контр. Коваленко  
Л.спец. Григорянц  
Р.к.гр. Кривко  
Вед.инж. Рабкина

И.контр. Григорянц  
Л.спец. Григорянц  
Р.к.гр. Кривко  
Вед.инж. Рабкина

И.контр. Григорянц  
Л.спец. Григорянц  
Р.к.гр. Кривко  
Вед.инж. Рабкина

И.контр. Григорянц  
Л.спец. Григорянц  
Р.к.гр. Кривко  
Вед.инж. Рабкина

И.контр. Григорянц  
Л.спец. Григорянц  
Р.к.гр. Кривко  
Вед.инж. Рабкина

И.контр. Григорянц  
Л.спец. Григорянц  
Р.к.гр. Кривко  
Вед.инж. Рабкина

И.контр. Григорянц  
Л.спец. Григорянц  
Р.к.гр. Кривко  
Вед.инж. Рабкина

И.контр. Григорянц  
Л.спец. Григорянц  
Р.к.гр. Кривко  
Вед.инж. Рабкина

И.контр. Григорянц  
Л.спец. Григорянц  
Р.к.гр. Кривко  
Вед.инж. Рабкина

И.контр. Григорянц  
Л.спец. Григорянц  
Р.к.гр. Кривко  
Вед.инж. Рабкина

И.контр. Григорянц  
Л.спец. Григорянц  
Р.к.гр. Кривко  
Вед.инж. Рабкина

И.контр. Григорянц  
Л.спец. Григорянц  
Р.к.гр. Кривко  
Вед.инж. Рабкина

И.контр. Григорянц  
Л.спец. Григорянц  
Р.к.гр. Кривко  
Вед.инж. Рабкина

И.контр. Григорянц  
Л.спец. Григорянц  
Р.к.гр. Кривко  
Вед.инж. Рабкина

И.контр. Григорянц  
Л.спец. Григорянц  
Р.к.гр. Кривко  
Вед.инж. Рабкина

И.контр. Григорянц  
Л.спец. Григорянц  
Р.к.гр. Кривко  
Вед.инж. Рабкина

И.контр. Григорянц  
Л.спец. Григорянц  
Р.к.гр. Кривко  
Вед.инж. Рабкина

И.контр. Григорянц  
Л.спец. Григорянц  
Р.к.гр. Кривко  
Вед.инж. Рабкина

И.контр. Григорянц  
Л.спец. Григорянц  
Р.к.гр. Кривко  
Вед.инж. Рабкина

И.контр. Григорянц  
Л.спец. Григорянц  
Р.к.гр. Кривко  
Вед.инж. Рабкина

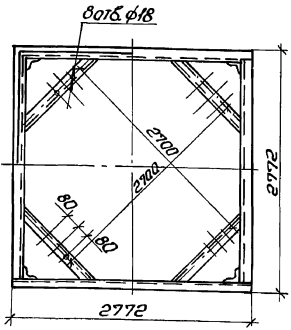
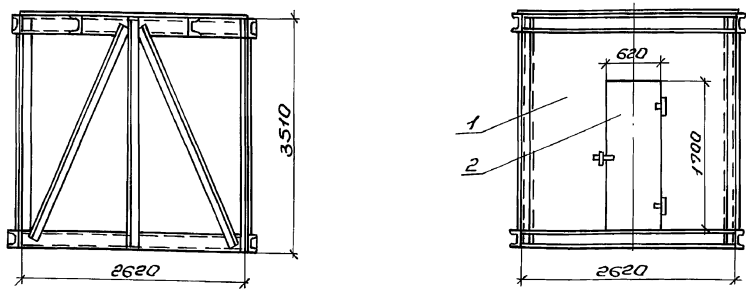
И.контр. Григорянц  
Л.спец. Григорянц  
Р.к.гр. Кривко  
Вед.инж. Рабкина

И.контр. Григорянц  
Л.спец. Григорянц  
Р.к.гр. Кривко  
Вед.инж. Рабкина

И.контр. Григорянц  
Л.спец. Григорянц  
Р.к.гр. Кривко  
Вед.инж. Рабкина

И.контр. Григорянц  
Л.спец. Григорянц  
Р.к.гр. Кривко  
Вед.инж. Рабкина

Альбом 10



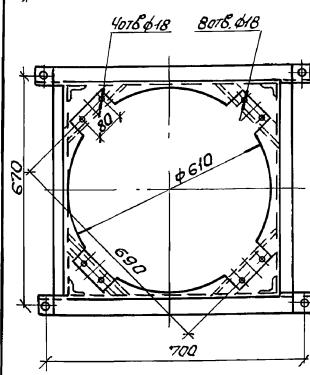
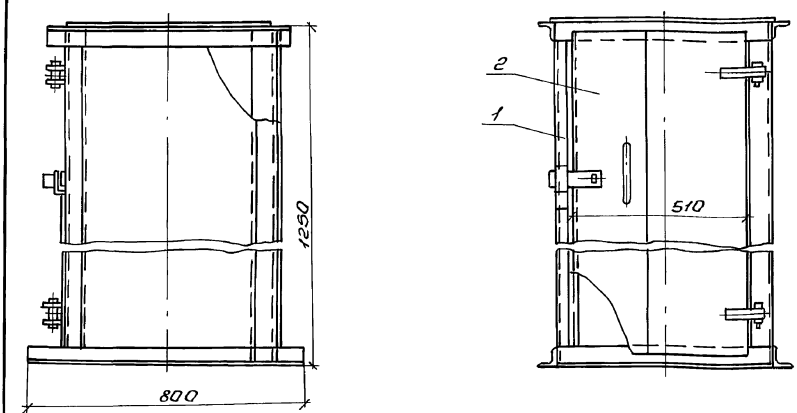
Исходные требования на нестандартизи-  
рованное оборудование

Габариты	2772x2772x3510
Категория помещения по взрывопожароопасности	Г
Количество, шт	2

Марка поз.	Обозначение	Наименование	Кол. ед.кп.	Приме-чание
1		Металлоконструкция	1	
2		Дверь	1	

Инв. №, Подп. и дата

Привязан:		903-1-281.90. ЗИ.Н	
Нач. отд.	Кабаченко	Котельная с 4 котлами Е-10-1,4Р	
Н.контр.	Григорьянц	Золотошлакоудаление пневматическое	
Л.спец.	Ковальчук	Главный корпус	Станд. лист
Рук. гр.	Ковалько	Р	14
Вед. инж.	Ровкина	Отрас под вед. инж. квлера (поз. 429)	
Инв. №		Харьковский Синтезпроект	
		Формат А3	



Исходные требования на нестандартизи-  
рованное оборудование

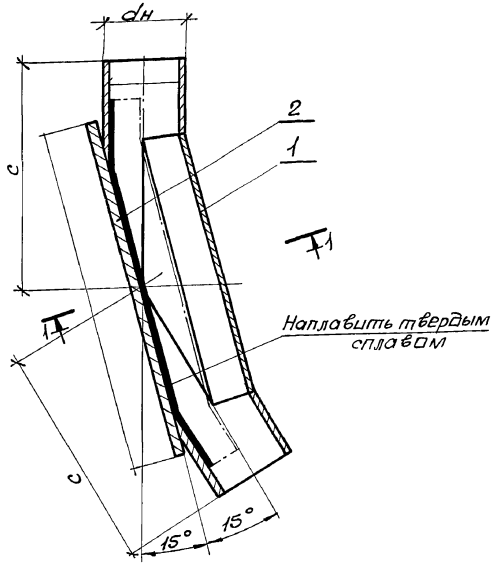
Габариты	800x770x1250
Категория помещения по взрывопожароопасности	Г
Количество, шт	2

Марка поз.	Обозначение	Наименование	Кол. ед.кп.	Приме-чание
1		Металлоконструкция	1	
2		Дверь	1	

Инв. №, Подп. и дата

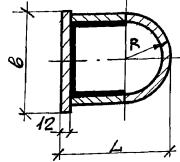
Привязан:		903-1-281.90. ЗИ.Н	
Нач. отд.	Кабаченко	Котельная с 4 котлами Е-10-1,4Р	
Н.контр.	Григорьянц	Золотошлакоудаление пневматическое	
Л.спец.	Ковальчук	Главный корпус	Станд. лист
Рук. гр.	Ковалько	Золотошлакоудаление	Р
Вед. инж.	Ровкина	Отрас под сб. инж. пыли (поз. 430)	15
Инв. №		Харьковский Синтезпроект	
		24566-18 13 Формат А3	





№№	Габаритные и присоед. размеры								Вес,
П/п	d <sub>ч</sub>	d <sub>н</sub>	d <sub>вн</sub>	R	c	a	b	L	кг
1	125	146	122	73	345	590	170	146	39,0
2	150	168	144	84	389	672	192	168	53,0

**РАЗРЕЗ 1-1**  
повернуто



Исходные требования на нестандарти- зированное оборудование

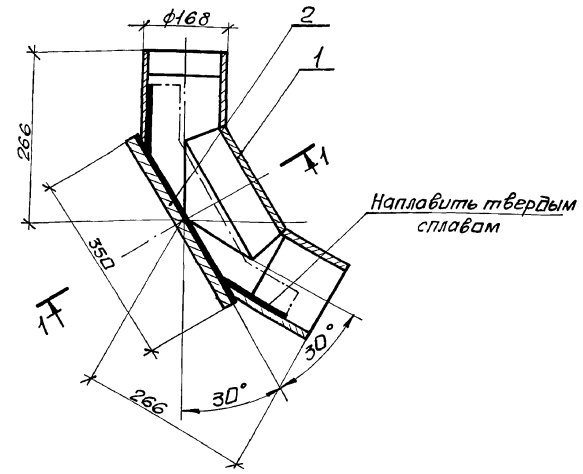
Материалы	сталь 30ХГС
Габариты	см. таблицу
Количество, шт	кам. уг. d <sub>ч</sub> 125 / бур. уг. d <sub>ч</sub> 150
	16/12 / 6

Марка, поз.	Обозначение	Наименование	кол.	Масса ед.кг	Приме- чание
1		Корпус	1		
2		Плита	1		

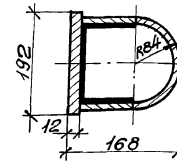
**903-1-281.90 ЗШ.Н**

Привязан:		Нач. отд. Каверченко	Н.контр. Григорьяни	Гл. спец. Григорьяни	Рук. гр. Кривёка	Вед. инж. Раёкина	903-1-281.90 ЗШ.Н	Котельная с 4 котлами Е-10-1,4Р. Золошлакоудаление пневматическое.	Стадия	Лист	Листов
							Главный корпус.	Р	17		
							Колена сварные под 30° d <sub>ч</sub> 125, под 30° d <sub>ч</sub> 150 (поз. 4,5) Разрез-1-1.				

Харьковский Сантехпроект  
формат А3



**РАЗРЕЗ 1-1**  
повернуто



Исходные требования на нестандарти- зированное оборудование

Материалы	сталь 30ХГС
Габариты	см. таблицу
Количество, шт	3

Марка, поз.	Обозначение	Наименование	кол.	Масса ед.кг	Приме- чание
1		Корпус	1		
2		Плита	1		

**903-1-281.90 ЗШ.Н**

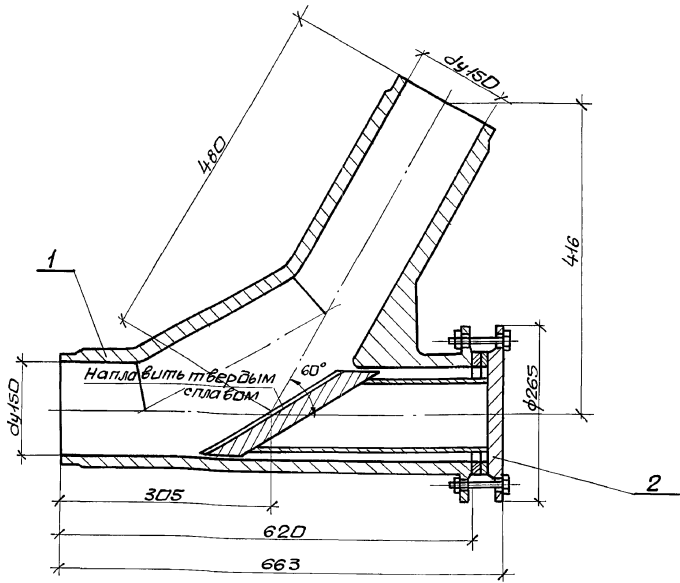
Привязан:		Нач. отд. Каверченко	Н.контр. Григорьяни	Гл. спец. Григорьяни	Рук. гр. Кривёка	Вед. инж. Раёкина	903-1-281.90 ЗШ.Н	Котельная с 4 котлами Е-10-1,4Р. Золошлакоудаление пневматическое.	Стадия	Лист	Листов
							Главный корпус.	Р	18		
							Колена сварные под 60° d <sub>ч</sub> 150 (поз. 6) Разрез-1-1.				

Харьковский Сантехпроект  
формат А3





Альбом 10



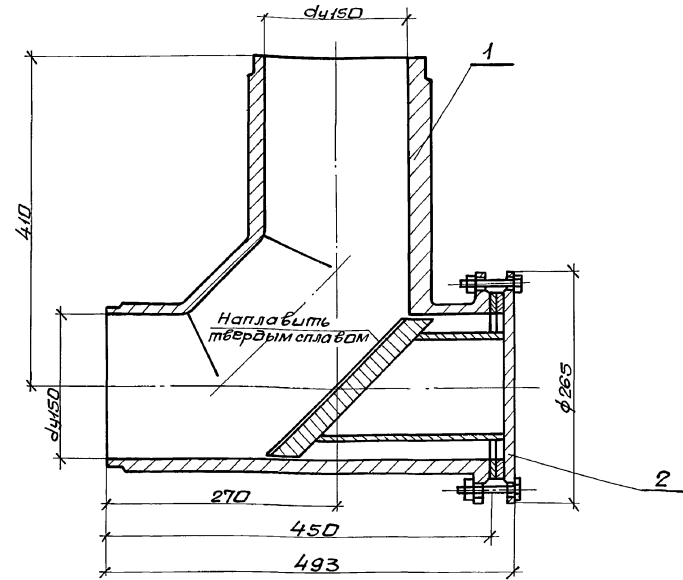
Исходные требования на нестандартное оборудование

Материалы	сталь 30ХГС
Габариты	663x500
Количество штук	камен. уг. / бурый уг. 7/5

Марка, поз.	Обозначение	Наименование	Кол.	Масса ед.кг	Примечание
1		Корпус	1		
2		Фланец	1		

Инв. №		903-1-281.90 ЗШ.Н
Привязан:		Котельная с 4 котлами Е-10-1,4Р. Залашлакоудаление пневматическое
Нач. отд.	Коварченко	ГЛАВНЫЙ КОРПУС
Ин. контр.	Григорянц	
Гл. спец.	Григорянц	
Руч. гр.	Крибко	
Вед. инж.	Рабкина	
Инв. №		Колена литые стальные под 60°, dч150 (поз.9)
		Харьковский Сантехпроект

формат А3



Исходные требования на нестандартное оборудование

Материалы	сталь 30ХГС
Габариты	493 x 440
Количество штук	2

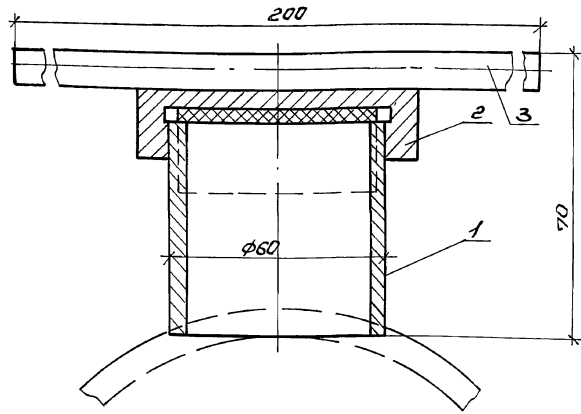
Марка, поз.	Обозначение	Наименование	Кол.	Масса ед.кг	Примечание
1		Корпус	1		
2		Фланец	1		

Инв. №		903-1-281.90 ЗШ.Н
Привязан:		Котельная с 4 котлами Е-10-1,4Р. Залашлакоудаление пневматическое
Нач. отд.	Коварченко	ГЛАВНЫЙ КОРПУС
Ин. контр.	Григорянц	
Гл. спец.	Григорянц	
Руч. гр.	Крибко	
Вед. инж.	Рабкина	
Инв. №		Колена литые стальные под 90°, dч150 (поз.10)
		Харьковский Сантехпроект

24566-18 17 формат А3

Инв. № 10, 11, 12, 13, 14, 15, 16, 17, 18, 19, 20, 21, 22, 23, 24, 25, 26, 27, 28, 29, 30, 31, 32, 33, 34, 35, 36, 37, 38, 39, 40, 41, 42, 43, 44, 45, 46, 47, 48, 49, 50, 51, 52, 53, 54, 55, 56, 57, 58, 59, 60, 61, 62, 63, 64, 65, 66, 67, 68, 69, 70, 71, 72, 73, 74, 75, 76, 77, 78, 79, 80, 81, 82, 83, 84, 85, 86, 87, 88, 89, 90, 91, 92, 93, 94, 95, 96, 97, 98, 99, 100

Инв. № 10, 11, 12, 13, 14, 15, 16, 17, 18, 19, 20, 21, 22, 23, 24, 25, 26, 27, 28, 29, 30, 31, 32, 33, 34, 35, 36, 37, 38, 39, 40, 41, 42, 43, 44, 45, 46, 47, 48, 49, 50, 51, 52, 53, 54, 55, 56, 57, 58, 59, 60, 61, 62, 63, 64, 65, 66, 67, 68, 69, 70, 71, 72, 73, 74, 75, 76, 77, 78, 79, 80, 81, 82, 83, 84, 85, 86, 87, 88, 89, 90, 91, 92, 93, 94, 95, 96, 97, 98, 99, 100



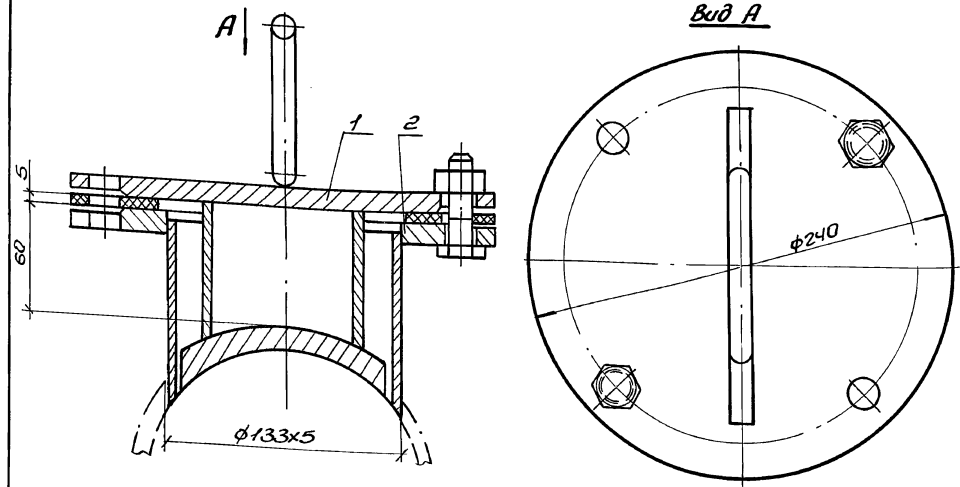
Исходные требования на нестандартизированное оборудование

Назначение и область применения	Для продувки трубопроводов
Габариты	200x70
Условия применения: режим работы, технологический комплекс, в котором работает оборудование	3 часа в смену Пневматическая система золошлакоудаления
Категория помещения по взрывопожароопасности	Г
Количество, шт.	3/2

Марка, поз.	Обозначение	Наименование	Кол.	Масса ед. изм.	Примечание
1		Корпус	1		
2		Крышка	1		
3		Ручка	1		

903-1-281.90. ЗШ.Н	
Исполн. Коваленко И.И.	Котельная с 4 котлами Е-10-1,4Р
И.контр. Пригорельский Л.С.	Золослакоудаление пневматическое
Рук.пр. Коваленко И.И.	Главный корпус
Рук.изм. Рабкин С.И.	Лист 23
Изм. №	Р 23
	Пробка контрольная Ду50 (поз. 11)
	Харьковский синтезпроект
	Формат А3

Изм. №, дата, проект, и дата внесения



Исходные требования на нестандартизированное оборудование

Назначение и область применения	Для осмотра и продувки трубопроводов
Габариты	φ240; Н=60
Условия применения: режим работы, технологический комплекс, в котором работает оборудование	3 часа в смену Пневматическая система золошлакоудаления
Категория помещения по взрывопожароопасности	Г
Количество, шт.	6

Марка, поз.	Обозначение	Наименование	Кол.	Масса ед. изм.	Примечание
1		Крышка	1		
2		Корпус	1		

903-1-281.90. ЗШ.Н	
Исполн. Коваленко И.И.	Котельная с 4 котлами Е-10-1,4Р
И.контр. Пригорельский Л.С.	Золослакоудаление пневматическое
Рук.пр. Коваленко И.И.	Главный корпус
Рук.изм. Рабкин С.И.	Лист 24
Изм. №	Р 24
	Пробка контрольная Ду50 (поз. 12) вид А
	Харьковский синтезпроект
	Формат А3

Изм. №, дата, проект, и дата внесения