

ТИПОВОЙ проект
416-9-58.89

**ЛАБОРАТОРНО - БЫТОВОЙ
БЛОК
ПУНКТА ЗАХОРОНЕНИЯ
РАДИОАКТИВНЫХ ОТХОДОВ
АЛЬБОМ 5**

СТРОИТЕЛЬНЫЕ ИЗДЕЛИЯ

ТИПОВОЙ ПРОЕКТ
416-9-58.89

ЛАБОРАТОРНО-БЫТОВОЙ
БЛОК
ПУНКТА ЗАХОРОНЕНИЯ
РАДИОАКТИВНЫХ ОТХОДОВ
АЛЬБОМ 5

РАЗРАБОТАН:
ГОСУДАРСТВЕННЫМ СОЮЗНЫМ
ПРОЕКТНЫМ ИНСТИТУТОМ
Главный инженер института
Главный инженер проекта

Е.Л.Макаев
В.М.Печерский

Утвержден решением
ведомства №10-16/Н-1532 от 10.07.89г.

Введен в действие
приказом ГСПИ № 224 от 14.07.89г.

Типовой проект 416-9-58. 89 Альбом 5

Формат	Обозначение	Наименование	С	Примеч.
A3	ТП416-9-58.89 КШИ	Титульный лист	1	
A3	ТП416-9-58.89 КШИ-ПЧ	Перечень чертежей	2	
A3	ТП416-9-58.89 КШИ-ПЧ	Перечень чертежей	3	
A4	-ТТ1	Технические требования к изготовлению сборных железобетонных изделий	4	
A4	-ТТ2	Технические требования к изготовлению арматурных, закладных и металлических изделий.	4	
A4	-ТТ3	Технические требования к изготовлению стоелярных изделий	5	
A4	ТП416-9-58.89 КШИ - 01	Сетка С1	5	
A3	-100	Колонна 2К03.36-2.1-1.	6	
A3	-200	Колонна 2К03.36-2.1-3.	7	
A3	-300	Колонна 2К3.36-2-1.	8	
A3	-400	Колонна 2К03.36-2.1-2.	9	
A3	-500	Колонна 2К03.36-2.1-4	10	
A3	-600; 700	Колонны 2КД3.36-2.3-1; 2КД3.36-2.3-2.	11	
A3	-800	Колонна 2КД3.36-2.3-3.	12	
A3	-900	Колонна 2К03.36-2.1-5.	13	
A3	-5800	Колонна 2КД3.36-2.3-4	14	
A3	-1100	Колонна 2КД3.36-2.3-5.	15	
A3	-1200, 1300	Колонны 2КД3.36-2.3-6; 2КД3.36-2.3-7.	16	
A3	-1400, 1500, 1600	Ригели Р0П4.27-40-1; Р0П4.27-40-2; Р3.57-1.	17	
A3	-1700	Диафрагма жесткости 2ДП26.36-1.	18	
A3	-1800	Панель стеновая ПС60.18.30-2А-1	19	
A3	-1900	Панель стеновая ПС60.18.30-2А-2	20	
A3	-5900, 2100	Панели стеновые 2ПС12.15.3.0-А-1; 2ПС12.15.3.0-А-2.	21	
A3	-2200, 2300	ТБ не 2ПС6.15.3.0-А-1; 2ПС6.15.3.0-А-2	22	

Формат	Обозначение	Наименование	С	Примеч.
A3	ТП416-9-58.89 КШИ-2400, 2500	Панели стеновые 3ПС46.18.30-А-1;		
		3ПС46.18.30-А-2.	23	
A3	-2600, 2700	То же 3ПС46.15.30-А-1;		
		4ПС12.15.30-А-1.	24	
A3	-2800, 2900	Панели стеновые ПС57.5.18.30-2А-1;		
		1ПС57.5.18.30-2А-2-1	25	
A3	-6100, 3100	Панели стеновые ПС57.5.18.30-2А-2;		
		1ПС57.5.18.30-2А-2-2.	26	
A3	-3200, 3300	Панели стеновые ПС60.18.30-2А-3;		
		ПС60.18.30-2А-4.	27	
A3	-3400, 3500	Панели стеновые ПС60.18.30-3А-1;		
		ПС60.15.3.0-6А-1.	28	
A3	-3600, 3700	Панели стеновые ПС30.18.30-6А-1;		
		ПС30.18.30-6А-2.	29	
A3	-3800, 3900	Панели стеновые ПС27.5.18.30-6А-1;		
		1ПС27.5.18.30-6А-2-1	30	
A3	-6200, 4100	Панели стеновые ПС27.5.18.30-6А-1;		
		1ПС27.5.18.30-6А-2-1.	31	
A3	-4200, 4300	Панели стеновые ПС27.5.18.30-6А-2;		
		1ПС27.5.18.30-6А-2-2.	32	
A3	-4400	Плита ПРС56.15-10АТГТ-1	33	
A3	-4500	Плита ПРС56.15-10АТГТ-2	34	

Изм. № докл. 699
Получен. и дата 22.12.89
Разм. лист. №

Привязан		
Инв. №		
Исполн.	Полов	ТП 416-9-58. 89 КШИ - ПЧ Перечень чертежей. ГСПИ
Вспомог.	Варрономов	
И.контр.	Штыров	
Исполн.	Левченко	
Исполн.	Молитков	
Проект.	Савельев	Стадия Лист Листов Р 1 2
Утвержден		Формат А3

16.00.509 - 03 3

1. Колонны изготавливаются в опалубке типовых колонн серии 1.020-1/83, выпуск 2-1 и отличаются от них только наличием дополнительных закладных изделий.
2. Ригели изготавливаются в опалубке типовых ригелей серии 1.020-1/83, выпуск 3-1 и отличаются от них только наличием дополнительных закладных изделий.
3. Дидфрагма жесткости ДДП26.36-1 изготавливается в опалубке типовой дидфрагмы жесткости ДДП26.36 серии 1.020-1/83, вып. 4-1 и отличается от нее наличием дополнительных закладных изделий и отверстий.
4. Панели стеновые изготавливаются в опалубке типовых панелей серии 1.030.1-1, вып. 1-1 и отличаются от них только наличием дополнительных закладных изделий.
5. Плиты перекрытия изготавливаются в опалубке типовых плит серии 1.041.1-2, вып. 6 и отличаются от них наличием отверстий и дополнительных закладных изделий.
6. При изготовлении колонн, ригелей, дидфрагмы жесткости, панелей стеновых, плит перекрытия руководствоваться всеми указаниями, данными в чертежах выше указанных серий.

Привязан			
Инв. №			

Ив.№ подл.	Полесье и дата	Взам.инв.№
8982	18.12.89	
И.МОНТ	Попов	<i>В.С.</i>
И.МОНТ	Штырова	<i>М.В.</i>
И.МОНТ	Певелова	<i>М.В.</i>
И.МОНТ	Маликова	<i>М.В.</i>
И.МОНТ	Савельева	<i>С.В.</i>

ТП 416-9-58. 89		КНИ - ТТ1	
Технические требования к изготовлению сборных железобетонных изделий.		Стандия	Лист Листов
		Р	1 1
ГСПИ			
Формат А4			

1. Сварку закладных изделий производить в соответствии с требованиями ГОСТ 5264-80 "Ручная дуговая сварка. Соединения сварные", ГОСТ 14098-85 "Соединения сварные элементов закладных деталей сварных железобетонных конструкций. Контактная и автоматическая сварка давлением".
2. Закладные изделия должны отвечать требованиям ГОСТ 10922-75 "Арматурные изделия и закладные детали сварные для железобетонных конструкций. Технические требования и методы испытаний".
3. Сварку закладных изделий производить электродами типа Э42 ГОСТ 9467-75, катет шва принимать 5мм.
4. Закладные изделия должны быть огрунтованы двумя слоями грунтовки ГФ-021 ГОСТ 25129-82*.
5. Арматурные сетки изготовлять при помощи контактной точечной сварки в соответствии с требованиями ГОСТ 10922-75 "Арматурные изделия и закладные детали сварные для железобетонных конструкций. Технические требования и методы испытаний." и СНиП 3.03.01-87 "Несущие и ограждающие конструкции".

Ив.№ подл.	Полесье и дата	Взам.инв.№
8982	18.12.89	
И.МОНТ	Попов	<i>В.С.</i>
И.МОНТ	Штырова	<i>М.В.</i>
И.МОНТ	Певелова	<i>М.В.</i>
И.МОНТ	Маликова	<i>М.В.</i>
И.МОНТ	Савельева	<i>С.В.</i>

ТП 416-9-58. 89		КНИ - ТТ2	
Технические требования к изготовлению арматурных, закладных и металлических изделий.		Стандия	Лист Листов
		Р	1 1
ГСПИ			

Привязан			
Инв. №			

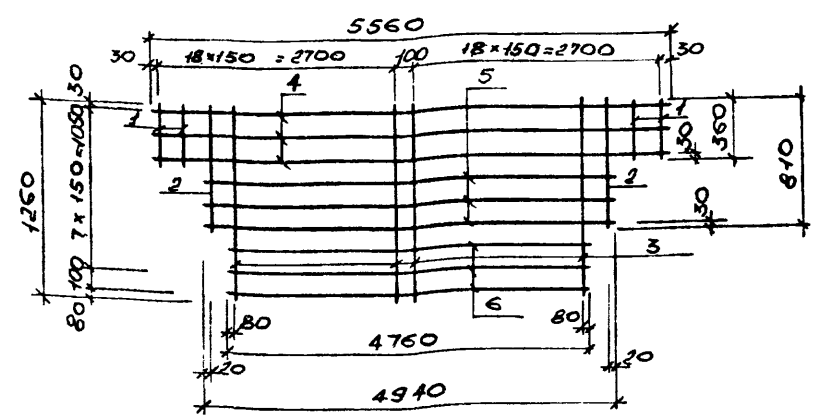
1. Деревянные конструкции защитить от возгорания посредством глубокой пропитки материалами, указанными в СНиП 3.03.01-87, несущие и ограждающие конструкции.*
2. Деревянные изделия антисептировать и обработать двумя слоями масляной краски по ГОСТ 8292-85 светлых тонов.
3. Внешнее оформление пожарных шкафов ПК должно выполняться по ГОСТ 12.4.026-76.*
4. Крепление деревянных изделий производить шурупами ГОСТ 1145-80.*

№ докл.	Подпись и дата	Взам. №
6992	18.12.89	

Имя, № докл.	Подпись и дата	Взам. №		
6992	18.12.89			

Нач. отд.	Попов	<i>Попов</i>	ТП 416-9-58. 89	КМШ - ТТЗ	СТАДИЯ	ЛИСТ	ЛИСТОВ
И. контр.	Штыров	<i>Штыров</i>					
Исполн.	Павлов	<i>Павлов</i>					
МОН. ГР.	Малюкова	<i>Малюкова</i>					
ПРОВЕР.	Львова	<i>Львова</i>					
ИНИЦИАЛ	Савельев	<i>Савельев</i>					
Технические требования к изготовлению стальной изделий.							
			ГСПИ				
			ФОРМАТ А4				

Привязан
Имв. №

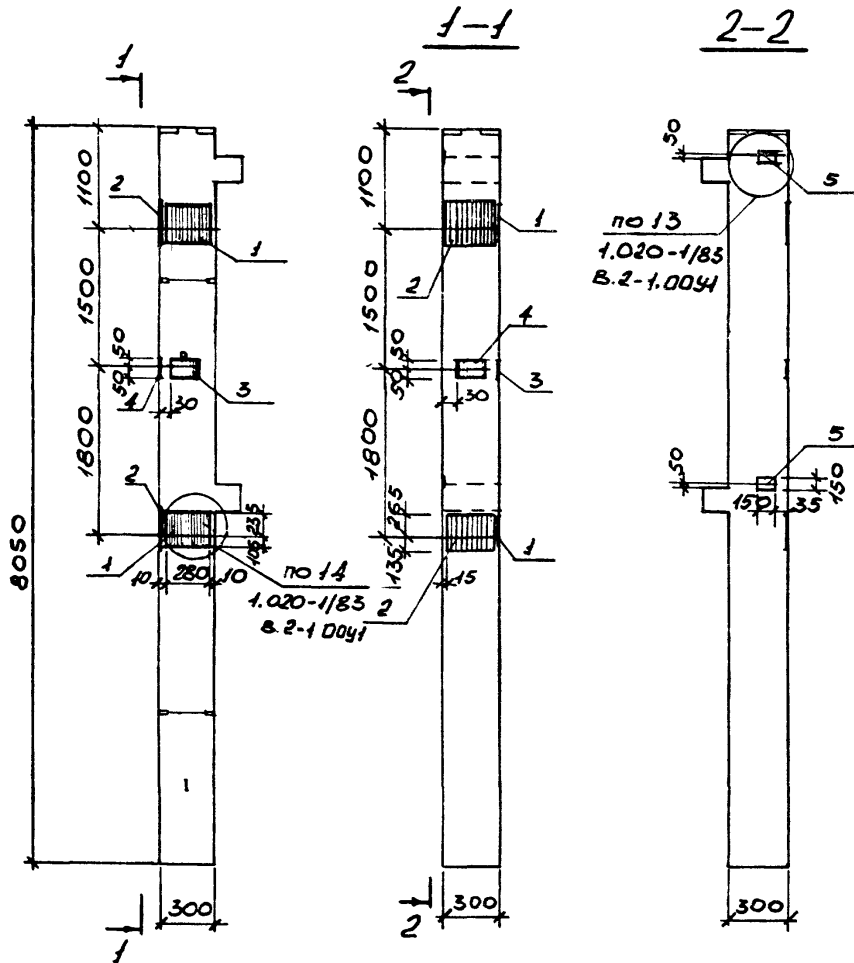


Формат	Зона	Поз.	Обозначение	Наименование	Кол.	Примечание
				<u>Документация</u>		
			ТП 416-9-58. 89 - ТТЗ	ТЕХНИЧЕСКИЕ ТРЕБОВА-		
				НИЯ К ИЗГОТОВЛЕНИЮ		
				АРМОТУРНЫХ, ВОЛКЛАДНЫХ		
				И МЕТАЛЛИЧЕСКИХ ИЗДЕЛИЙ		
				<u>Детали</u>		
					Масса	
БЧ.	1		ТП 416-9-58.89 - КМШ-011	ФЕЛТЪС ГОСТ 10884-87, L=360	4	0,08
БЧ.	2		- 012	Толщина L=810	2	0,18
БЧ.	3		- 013	" L=1260	32	0,26
БЧ.	4		- 014	" L=5560	3	1,23
БЧ.	5		- 015	" L=4940	3	1,1
БЧ.	6		- 016	" L=4760	3	1,06

Имя, № докл.	Подпись и дата	Взам. №				
6992	18.12.89					

Нач. отд.	Попов	<i>Попов</i>	ТП 416-9-58. 89	КМШ - 010	СТАДИЯ	МАССА	МАСШТАБ
И. контр.	Штыров	<i>Штыров</i>					
Исполн.	Павлов	<i>Павлов</i>					
МОН. ГР.	Малюкова	<i>Малюкова</i>					
ПРОВЕР.	Львова	<i>Львова</i>					
ИНИЦИАЛ	Савельев	<i>Савельев</i>					
Сетка Ст.							
			198				
			ГСПИ				
			ФОРМАТ А4				

4,00509-05



Формат	Зона	Пос.	Обозначение	Наименование	Кол.	Примечание
				СБОРОЧНЫЕ ЕДИНИЦЫ		
			1.020-1/83.2-1.0В-03	Колонна 2К0336-2.1		Совсем закладн.
				ИЗДЕЛИЯ ЗАКЛАДНЫЕ		Масса ед, кг
		1	1.020-1/83.2-15.26	МН-27	2	12.98
		2	25	МН-25	2	14.39
		3	24-07	МН-34	1	1.53
		4	24-06	МН-33	1	1.53
		5	24-08	МН-40	2	2.55

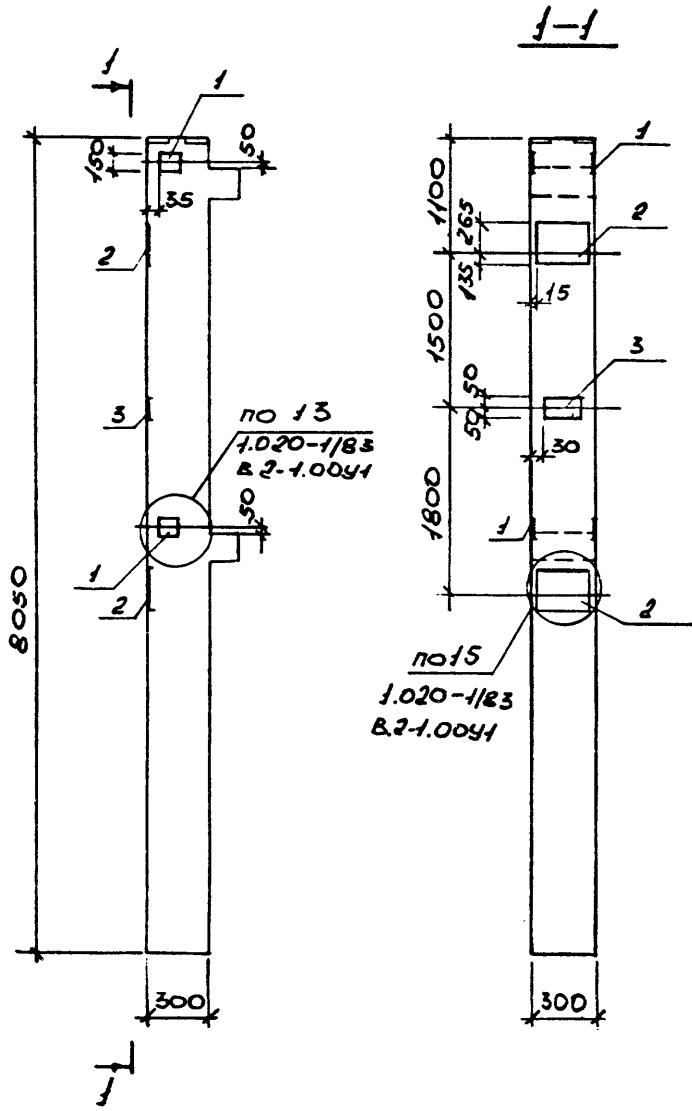
Ив. № поли. 6972
 Подпись и дата 7.8.12.89
 Взам. инв. №

Привязан			
Инв. №			

ТП 416-9-58.89		КНИ-100	
Колонна		Стадия	Масса
2К0336-2.1-1.		P	1845
		Лист	Листов

Нач. отд. Попов
 Взам. инв. Баранов
 И. контр. Штырова
 Нач. отд. Пешелов
 Нач. груп. Матикова
 Провер. Иванцки
 Инженер Савельев

ГСПИ



Формат	Зона	Пос.	Обозначение	Наименование	Кол.	Примечание
				<u>СБОРОЧНЫЕ ЕДИНИЦЫ</u>		
			1.020-1/83.2-1.08-03	Колонна 2К0336-2.1		со всеми закладными
				<u>ИЗДЕЛИЯ ЗАКЛАДНЫЕ</u>		Масса ед., кг.
		1	1.020-1/83.2-15 24-09	МН-41	2.	3.86
		2	25	МН-25	2	14.39
		3	24-06	МН-33	1	1.53

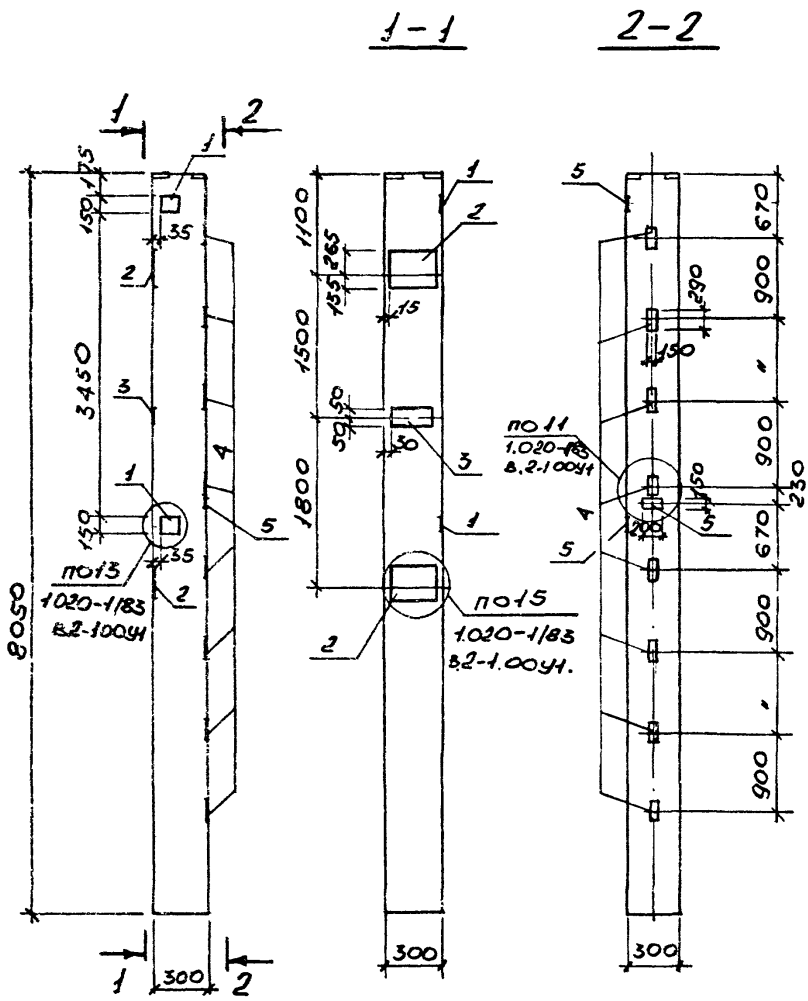
Изм. № подл.	Подпись и дата	Взам. лав. №
6-992	Т.Р. 12.89	

Привязан		
Изм. №		

ТП 416-9-58.89		КНИ-200	
КОЛОННА		Стедия	Масса
2К03.36-2.1-3.		Р	1845
		Лист 1	Листов 1
ГСПИ			

Нач. отд. Попов
 Зам. нач. отд. Воробьева
 И. контр. Штырова
 Инженер Петухов
 Нач. груп. Мозыкова
 Провер. Уваров
 Инженер Савельев

Имя, № волют., Полное и дата
 8992 18.12.89
 Разм. диа. №



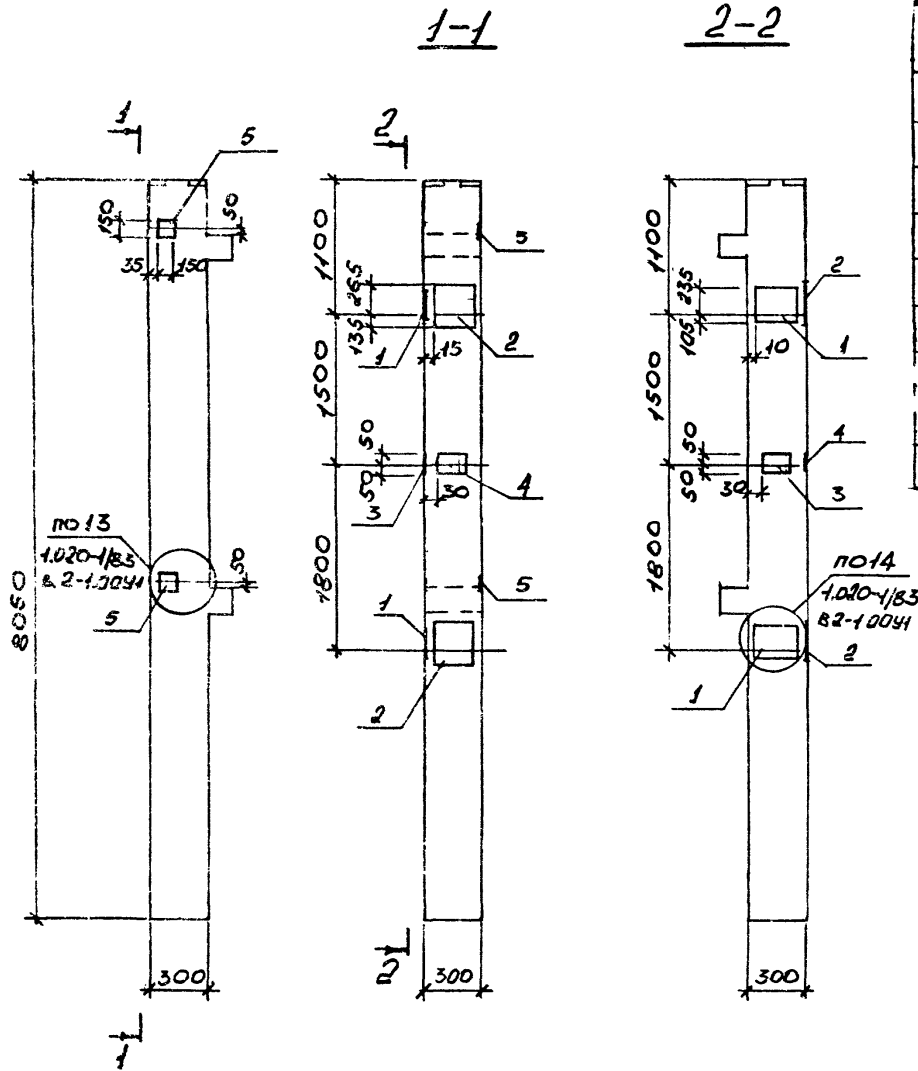
Формат	Зона	Поз.	Обозначение	Наименование	Кол.	Примечание
				<u>СБОРОЧНЫЕ ЕДИНИЦЫ</u>		
			1.020-1/83.2-1 08-05	Колонна 2К3.36-2.		СОВСЕМУ ЗАКАЗУ
				<u>ЦЕДЕНИЯ ЗАКЛАДНЫЕ</u>		МАССА ед., кг.
		1	1.020-1/83.2-15 24-09	МН-41	2	3.86
		2	25	МН-25	2	14.39
		3	24-06	МН-33	1	1.53
		4	23	МН-13	8	7.39
		5	24	МН-19	1	4.85

Привязан			
Инв. №			

ТП 416-9-58. 89		КНИ-300	
КОЛОННА 2К3.36-2-1.		Стадия	Масса
		Р	1811
		Лист /	Листов /
ГСПИ			

4.00.509-05 9

Типовой проект 416-9-58. 89 Альбом 5



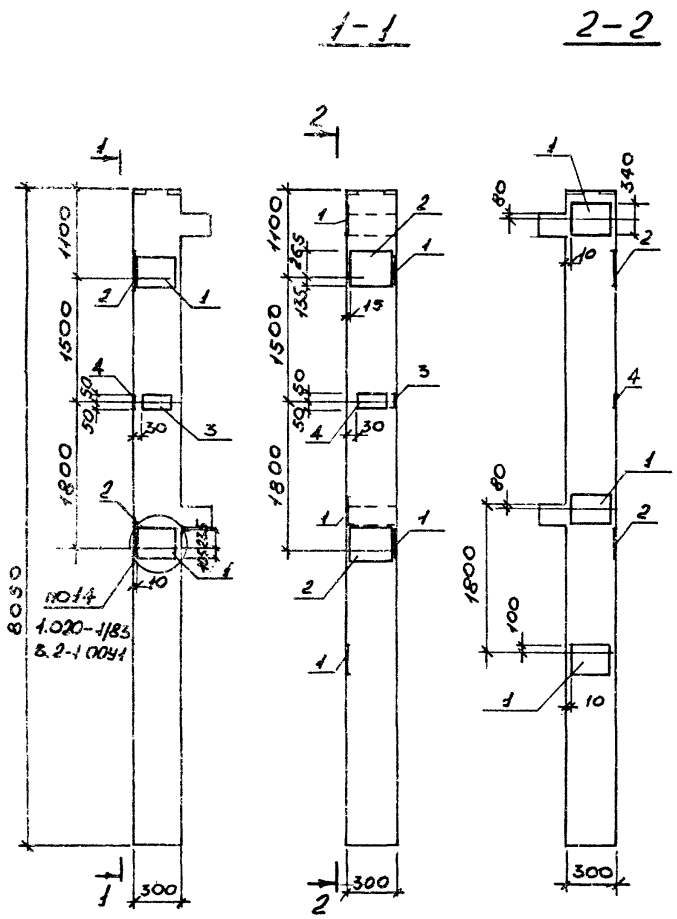
Формат	Зона	Пояс.	Обозначение	Наименование	Кол.	Примечание
				СБОРОЧНЫЕ ЕДИНИЦЫ		
			1.020-1/83.2-1.08-03	Колонна 2КОЗ.36-2.1		СО ВСЕМИ ЗАКЛАДНЫМ.
				ИЗДЕЛИЯ ЗАКЛАДНЫЕ		Масса ед, кг
	1		1.020-1/83.2-15 26	МН-27	2	12.98
	2		25	МН-25	2	14.39
	3		24-07	МН-34	1	1.53
	4		24-06	МН-33	1	1.53
	5		24-08	МН-40	2	2.55

Имя, № подл.	Подпись, Ф. И. О.	Дата	Декл. №, №, №
6992		78.12.89	

Привязан			
Имя, №			

ТП 416-9-58. 89		КМЦ-400	
КОЛОННА		Стадия	Масса
2 КОЗ.36-2.1-2.		P	1845
		Лист 1	Листов 1
ГСПИ			

4.00509-05 10



Формат	Зона	Пос.	Обозначение	Наименование	Кол.	Примечание
				Сборочные единицы		
			1.020-1/83.2-1.08-03	Колонна 2К0336-2.1		Совсем закрыта
				Изделия заводные		Масса ед. кг.
		1	1.020-1/83.2-15 26	МН-27	5	12.98
		2	25	МН-25	2	14.35
		3	24-07	МН-34	1	1.53
		4	24-06	МН-33	1	1.53

Изм. № подл. 6.9.92
 Подпись и дата 19.12.89

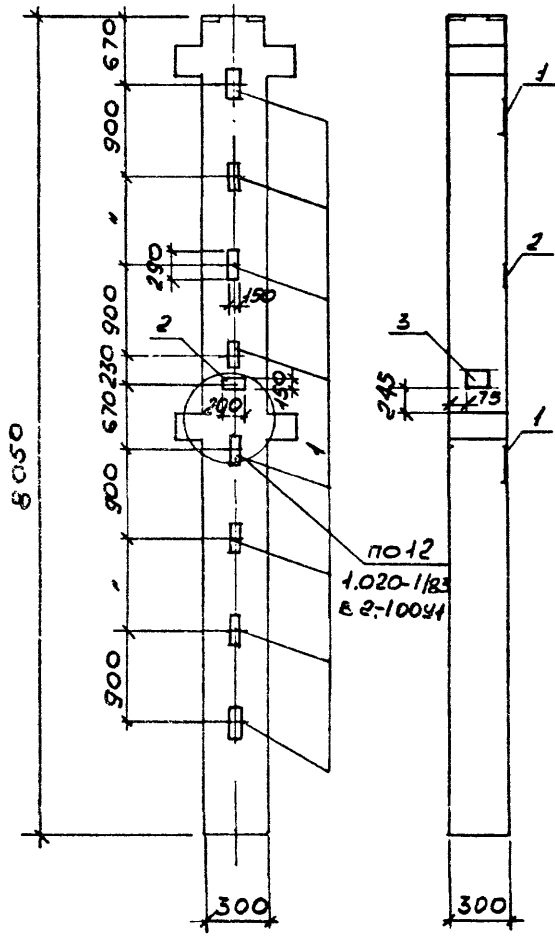
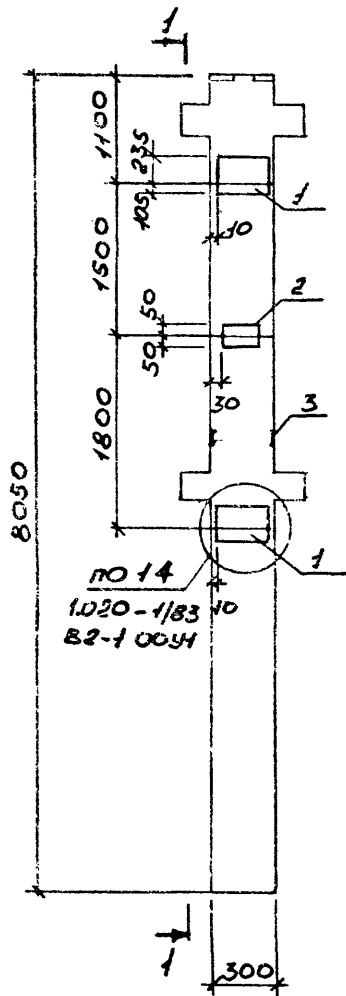
Привязки			
Име. №			

ТП 416-9-58-89		КНИ-500	
КОЛОДЦА		Стация	Масса
2К0336-2.1-4.		Р	1845
		Лист	Листов
ГСПИ			

2КД3.36-2.3-1

2КД3.36-2.3-2

1-1



Формат	Зона	Пое.	Обозначение	Наименование	Кол.	Примечание
				2КД3.36-2.3-1		
				СБОРОЧНЫЕ ЕДИНИЦЫ		
			1.020-1/83.2-1 08-01	Колонна 2КД3.36-2.3.		Со всеми закл. узл.
				Изделия закладные		Масса ед, кг.
	1		1.020-1/83.2-15 26	МН-27	2	12.98
	2		24-07	МН-34	1	1.53
	3		24-09	МН-41	1	3.86
				2КД3.36-2.3-2		
				СБОРОЧНЫЕ ЕДИНИЦЫ		
			1.020-1/83.2-1 08-01	Колонна 2КД3.36-2.3.		Со всеми закл. узл.
				Изделия закладные		Масса ед, кг.
	1		1.020-1/83.2-15 23	МН-13	8	7.39
	2		24	МН-19	1	4.85

ОБОЗНАЧЕНИЕ	МАРКА	МАССА КГ
ТП416-9-58.89КНИ-600	2КД3.36-2.3-1	1879
-700	2КД3.36-2.3-2	1879

ТП 416-9-58.89			КНИ-600,700.		
КОЛОНЫ			Стелля	Масса	Масштаб
2КД3.36-2.3-1;			P	1879	
2КД3.36-2.3-2.			Лист 1	Листов 1	
ГСПИ					

Привязан

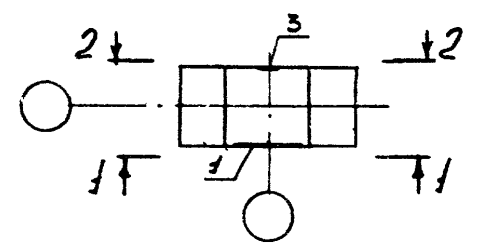
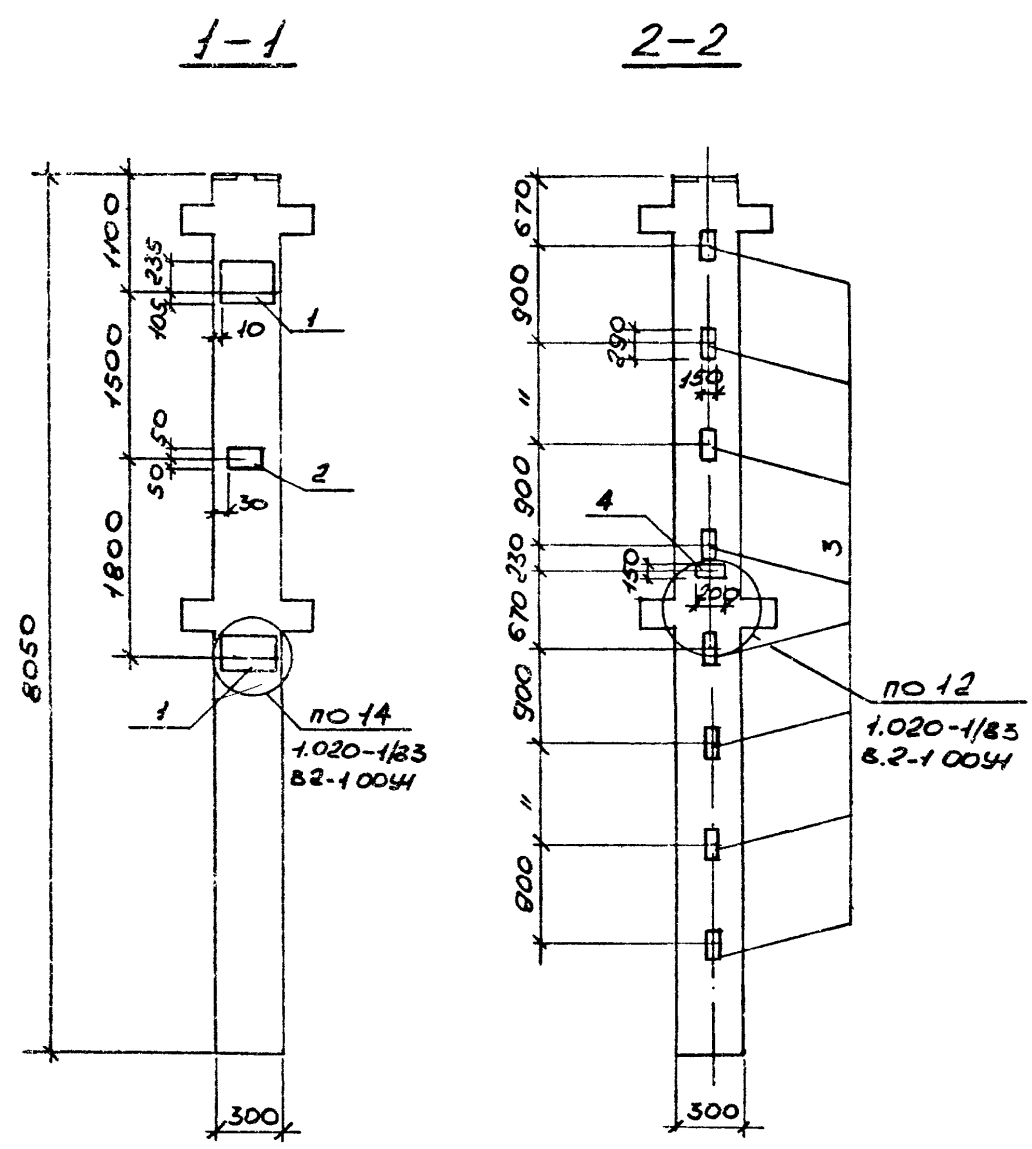
Имя. №	
--------	--

Исполн.	Попов	Реш
Зам.исп.		
Отв.	Барфоломеев	Реш
Н.контр.	Игумова	Реш
Инж.проект.	Павлова	Реш
Инж.проект.	Маликова	Реш
Провер.	Иванчикова	Реш
Инженер	Савельева	Реш

Имя. № полл.	Подпись и дата	Рез. инв. №
8992	19.12.89	

4.00509-05 12

Типовой проект 416-9-58.89 Альбом 5



Формат	Зона	Поз.	Обозначение	Наименование	Кол.	Примечание
				СБОРОЧНЫЕ ЕДИНИЦЫ		
			1.020-1/832-1 08-01	КОЛОНЫ 2КД 3.36-2.3		Со всеми закл. узла
				УЗЕЛА ЗАКЛЮДНЫЕ		Масса ед., кг.
		1	1.020-1/832-15 26	МН-27	2	12.98
		2	24-07	МН-34	1	1.53
		3	23	МН-13	8	7.39
		4	24	МН-19	1	4.85

Привязан	
Имя, №	

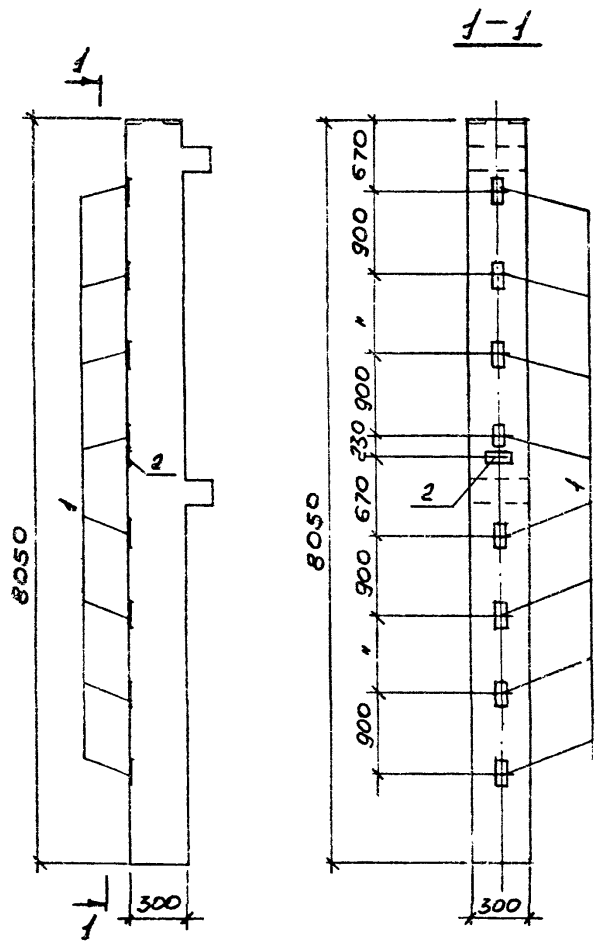
Имя, № полн.	Подпись и дата	Взят, лив. №
6091	29.12.89	

ТП 416-9-58.89		КШИ-800.	
КОЛОНЫ		Стелция	Масса
2КД 3.36-2.3-3.		P	1879
Имя, №		Лист 1	Листов 1
Имя, №		ГСПИ	

4,00509-05 13

Техпроект 416-9-58.89 Альбом 5

Изм. № подл.	Подпись и дата	Дзам. инв. №
6992	18.12.89	



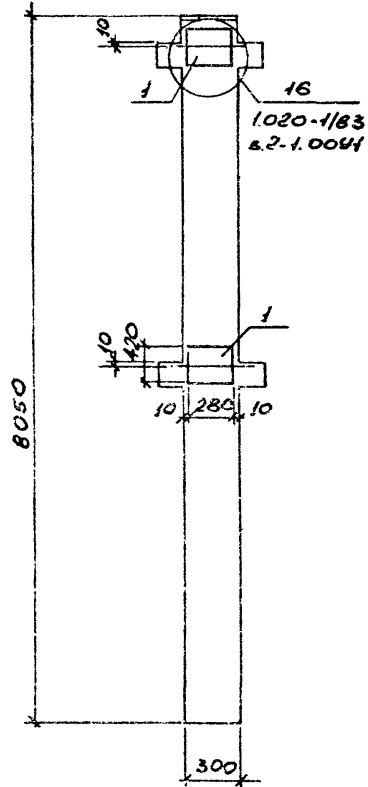
Формат	Зона	Пос.	Обозначение	Наименование	Кол.	Примечание
				СБОРОЧНЫЕ ЕДИНИЦЫ		
			1.020-1183 2-1 08-03	КОЛОНЫ 2К03.36-2.1		СОВСЕМ ЗАКАМЫС
				ИЗДЕЛИЯ ЗАКАМЫС		МАССА СД., КГ.
	1		1.020-1183 2-15 23	МН-13	8	7.39
	2		24	МН-19	1	4.85

Привязан		
Инд. №		

ТП416-9-58.89			КНИ-900		
КОЛОНЫ			Статия	Масса	Масштаб
2К03.36-2.1-5.			P	1845	
			Лист	Листов	
			ГСПИ		

400509-05 14

ФОРМАТ А3



Формат	Зона	Поз.	Обозначение	Наименование	Кол.	Примечание
				Сборочные единицы		
			1.020-1/83.2-1 08-04	Колонна 2КД336-23		Со всеми заказами
				Узлы и детали		Масса ед., кг
		1	1.020-1/83.2-15 23-06	МН-38	2	35.33

Изм. № воопл. 5892
 Полтораки в вата
 Т.Р. 12.89
 Дата, листы

Привязан

Исполн. Попов
 Конструктор
 Инженер
 Инженер
 Инженер
 Инженер

ТП 4/6-9-58. 89 КНИ-5800

КОЛОННА
 2КД336-23-1.

Стадия Масса Масштаб

P 1845

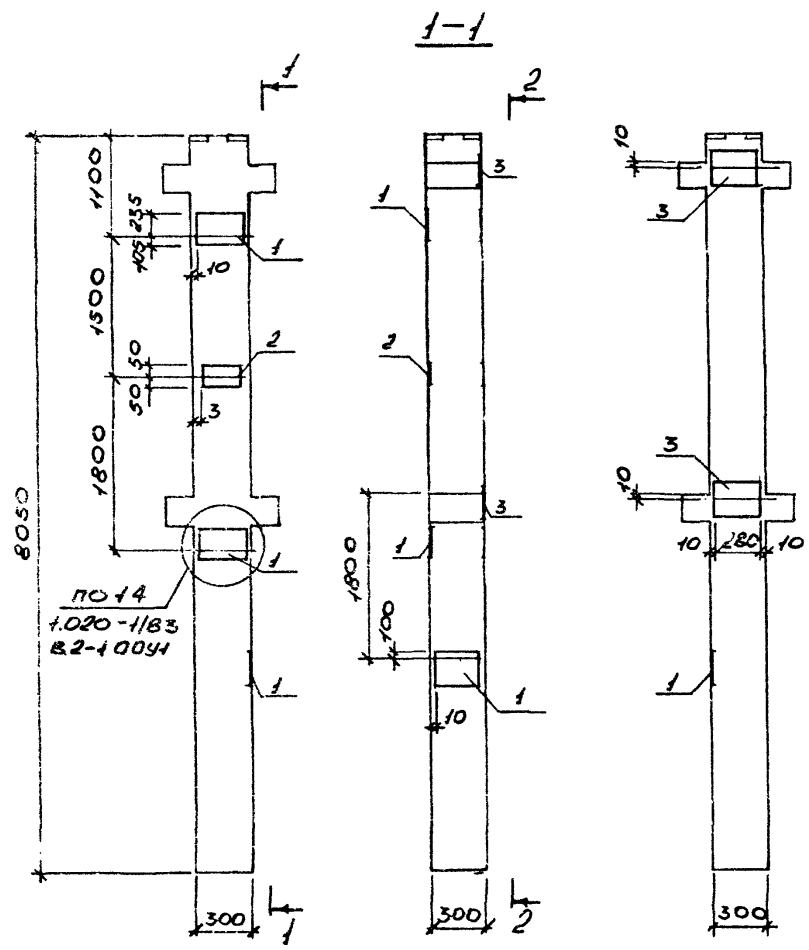
Лист 1 Листов 1

ГСПИ

4.00509-05 15

Формат А3

Типовой проект 4-16-9-58.89 Альбом 5



Формат	Зона	Поз.	Обозначение	Наименование	Кол.	Примечание
				<u>СБОРОЧНЫЕ ЕДИНИЦЫ</u>		
			1.020-1/83 2-1 08-01	Колонна 2 КД3.36-2.3.		со всеми заказом
				<u>ИЗДЕЛИЯ ЗАКЛАДНЫЕ</u>		масса ед., кг.
		1	1.020-1/83 2-15 2С	МН-27	3	12.98
		2	24-07	МН-34	1	1.53
		3	23-06	МН-38	2	35.33

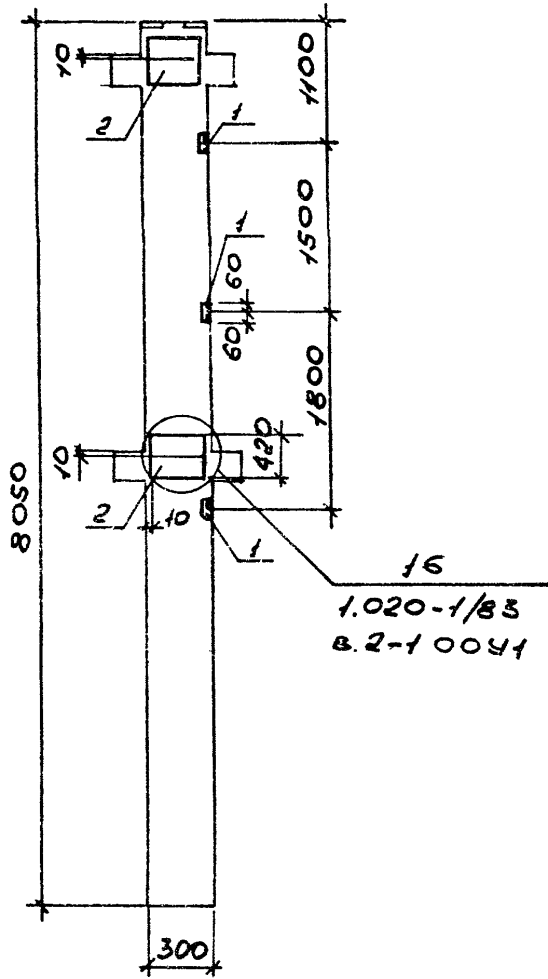
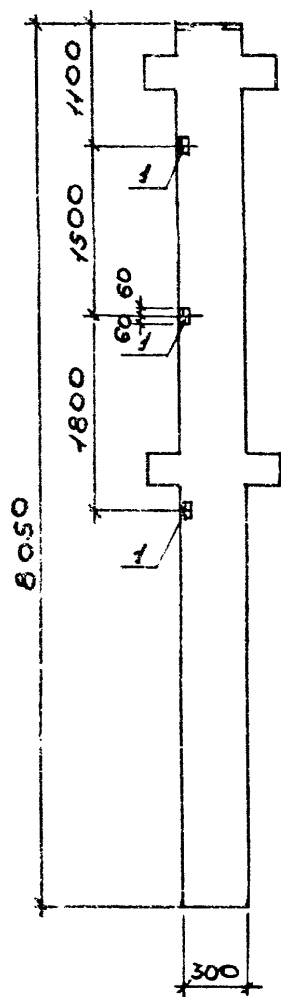
Изм. № доп. 6392
Подпись и дата ТБ 12.89

Привязан			
Изм. №			

ТП 416-9-58.89 КНИ-1100				
КОЛОННА 2 КД3.36-2.3-5.		Стая	Масса	Масштаб
		Р	1845	
		Лист	Листов	
		ГСПИ		

2КД3.36-2.3-6

2КД3.36-2.3-7



Формат	Зона	Поз.	Обозначение	Наименование	Кол.	Примечание
				<u>2КД3.36-2.3-6</u>		
				СБОРОЧНЫЕ ЕДИНИЦЫ		
			1.020-1/83.2-1 08-01	Колонна 2КД3.36-23		Со всеми закл. изд.
				изделия закладные		Масса ед., кг.
		1	1.020-1/83 2-15 27СБ	МН-35	3	1.77
				<u>2КД3.36-2.3-7</u>		
				СБОРОЧНЫЕ ЕДИНИЦЫ		
			1.020-1/83.2-1 08-01	Колонна 2КД3.36-23		Со всеми закл. изд.
				изделия закладные		Масса ед., кг.
		1	1.020-1/83 2-15 27СБ	МН-35	3	1.77
		2	23-06	МН-38	2	35.33

Изм. №	полн.	Подпись и дата	Взам. инв. №
0392		18.02.89	

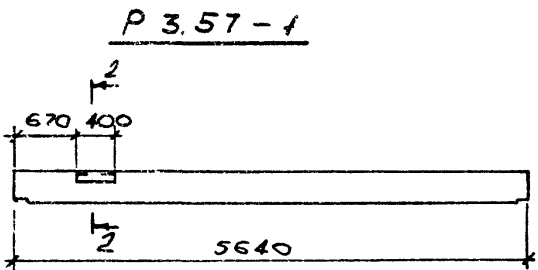
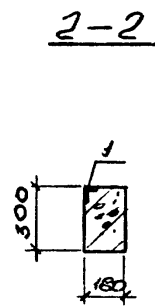
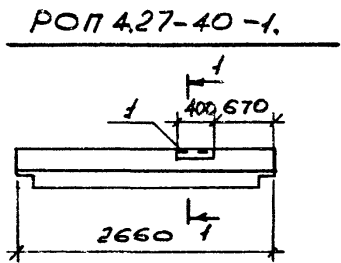
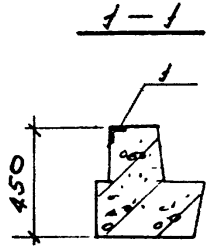
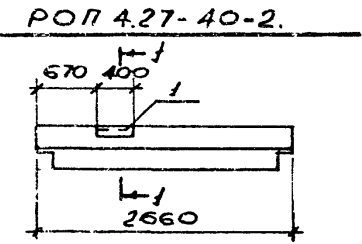
Привязан			
Инд. №			

Исполн.	Полов	ММ
Зам. исполн.	Бартоломеев	ММ
И. контр.	Итырова	ММ
Исполн. 2	Пеликонов	ММ
Исполн. 3	Матикова	ММ
Провер.	Иванчикова	ММ
Исполн. 4	Савельев	ММ

Наименование	МБРАД	Масса, кг
ТП416-9-58.89 КИИ-1200	2КД3.36-2.3-6	1845
-1300	2КД3.36-2.3-7	1845

ТП416-9-58.89		КИИ-1200,1300.	
Колонны		Стадия	Масса
2КД3.36-2.3-6;		P	1845
2КД3.36-2.3-7.		Лист /	Листов /
ГСПИ			

4.0205.09-05 17



ОБОЗНАЧЕНИЕ	МДРД	МАССА КГ
ТП416-9-58.89 КМЧ-1400	РОП4.27-40-1.	940
-1500	РОП4.27-40-2.	940
-1600	Р3,57-1	770

Формат	Зона	Пос.	Обозначение	Наименование	Кол.	Примечание
				РОП4.27-40-1		
				СБОРОЧНЫЕ ЕДИНИЦЫ		
			1.020-1/83.3-1 15	Ригель РОП4.27-40-		Со всеми закл.швд.
				изделия закладные		Масса ед., кг
		1	1.020-1/83.3-3 30	МН-35	1	10.10
				РОП4.27-40-2		
				СБОРОЧНЫЕ ЕДИНИЦЫ		
			1.020-1/83.3-1.15	Ригель РОП4.27-40		Со всеми закл.швд.
				изделия закладные		Масса ед., кг.
		1	1.020-1/83.3-3 30	МН-35	1	10.10
				Р 3.57-1		
				СБОРОЧНЫЕ ЕДИНИЦЫ		
			1.020-1/83.3-1 17-01	Ригель Р3.57		Со всеми закл.швд.
				изделия закладные		Масса ед., кг
		1	1.020-1/83.3-3 30	МН-35	1	10.10

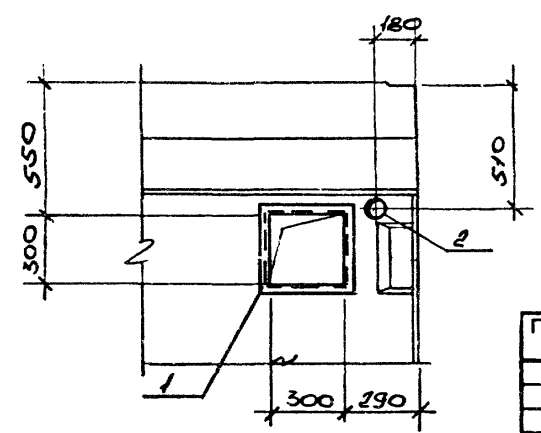
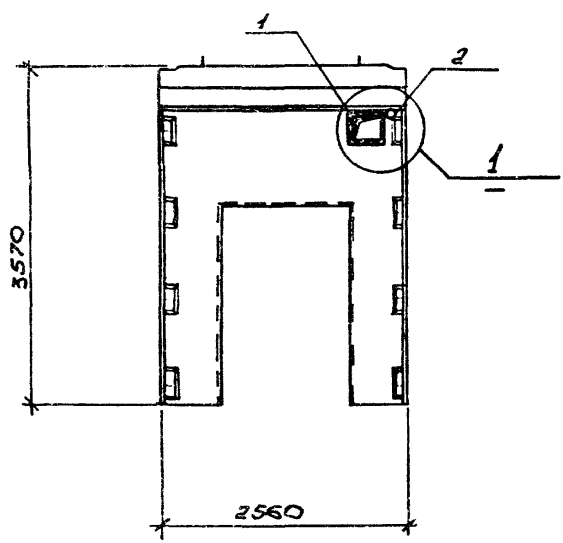
Привязан

Инв. №

Имя, № подл. Подпись и дата
6992 18.12.89

		ТП416-9-58. 89		КМЧ-1400,1500,1600	
МОНТАЖ	Полос	Ригели	РОП4.27-40-1;	Стелция	Масса
ВОЗМОНТАЖ	Воронин	РОП4.27-40-2.	Р 940	Масштаб	
И.КОНТР.	Иттирова	Р3.57-1.		Лист 1	Листов 1
МОДЕЛИР.	Петренко			ГСПИ	
МОД.ГРУП.	Матюкова				
ПРОВЕР.	Иванчикова				
УТВЕРЖ.	Савельева				

Типовой проект 415-9-58.89 Альбом 5



Формат	Зона	Поз.	Обозначение	Наименование	Кол.	Примечание
				<u>Сборочные единицы.</u>		
			1.020-1183 4-1 30	Диафрагма месткости 2ДП26.36.		совсем закладка
				<u>Детали</u>		масса ед., кг.
		1	1.400-15.81 710-06	Закладное изделие МНТ04-1	1	6.1
Б.ч.		2		Тр.ф25x2,2 ГОСТ10704-76?40	1	0.2

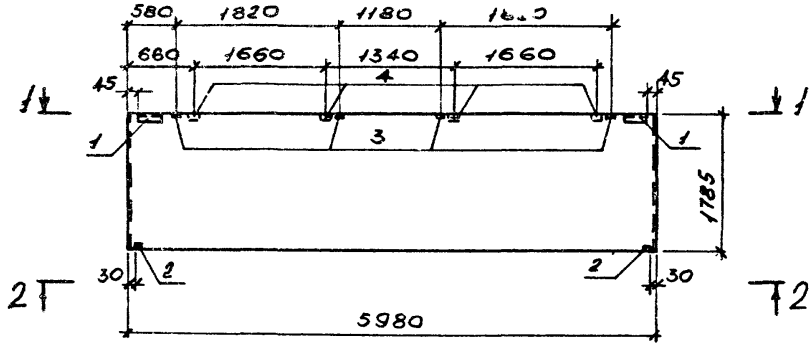
Изм. №	Подпись и дата	Взам. лн. №
6332	18.12.93	

Привязан				
Изм. №				

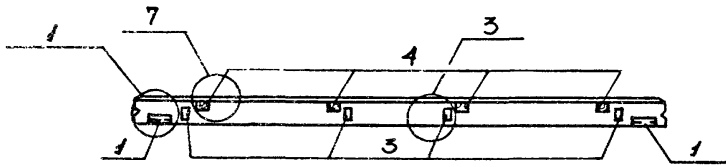
ТП416-9-58.89		КНИ-1700.		
Диафрагма	Стандия	Масса	Масштаб	
месткости 2ДП26.36-1	Р	3150		
		Лист 1	Листов 1	
ГСПИ				

Исполн. Попов
 Проверка Уварова
 Инженер Савельев

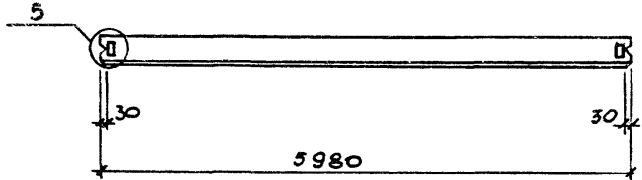
Типовой проект 416-9-58.89 Ал-Обск 5



1-1



2-2



Формат	Зона	Пос.	Обозначение	Наименование	Кол.	Примечание
				<u>СБОРОЧНЫЕ ЕДИНИЦЫ</u>		
			1.030.1-1.1-1.07-08	Панель ПС60.18.30-2л		Со всеми скл. узл.
				<u>ИЗДЕЛИЯ ЗАКЛАДНЫЕ</u>		Масса ед., кг.
	1		1.030.1-1.1-3 30	М1	2	1.86
	2		33	М6	2	1.14
	3		36	М9	4	1.58
	4		-	Брус деревянный	4	

1. Узлы установки закладных изделий смотри серию 1.030.1-1, вып. 0-1, документ 15.

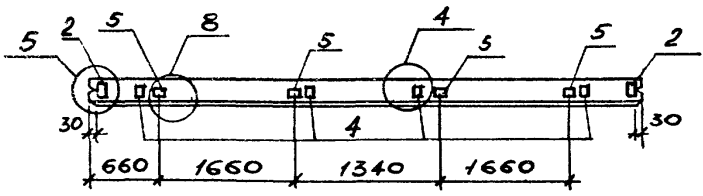
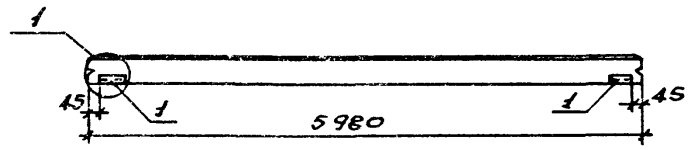
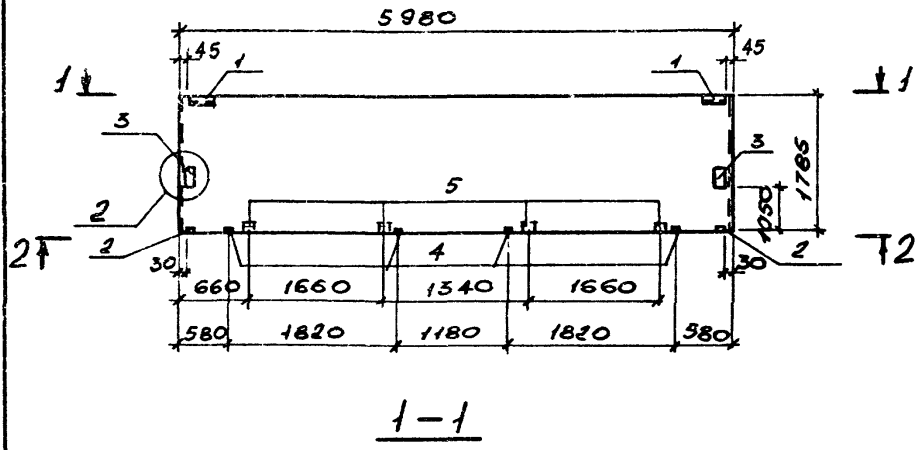
Изм. № докл. 6992
 Подпись и дата 18.12.89
 Разм. и № 15

Привязан
 Инв. №

ТП 416-9-58.89		КНИ-1800	
Панель стеновая		Станд. Масса	Касптеб
ПС60.18.30-2л-1.		Р 5760	
		Лист 1	Листов 7
ГСПИ			

4.00589-05 20

Типовой проект 416-9-58. 89 Альбом 5



Формат	Зона	Пос.	Обозначение	Наименование	Кол.	Примечание
				СБОРОЧНЫЕ ЕДИНИЦЫ		
			1.030.1-1.1-1.07-08	Панель ПС60.18.3.0-21		Совместим с кр. шп. шп.
				ИЗДЕЛИЯ ЗАКЛАДНЫЕ		Масса ед., кг
	1		1.030.1-1.1-3 30	М1	2	1.86
	2		33	М6	2	1.14
	3		31	М5	2	7.3В
	4		36	М9	4	1.38
	5			БРУС ДЕРЕВЯННЫЙ	4	

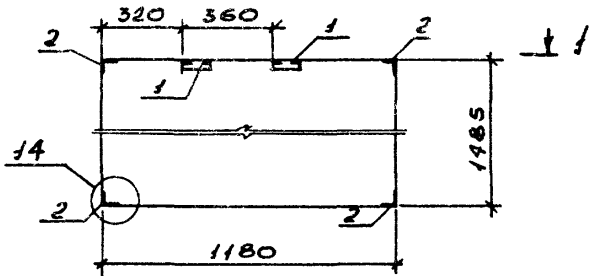
1. Узлы установки закладных изделий смотри серию 1.030.1-1, вып. 0-1, документ 15.

Инв. № подл. 6992
 Подпись и дата 18.12.89
 Разм. дата №

Привязан		И. КОТЛ. Попов	ТП 416-9-58. 89	КМН-1900
		И. КОТЛ. Штырова	Панель стеновая	Сталь/Масса/Масштаб
		И. КОТЛ. Мозликов	ПС60.18.3.0-21-2	Р 3760
Инв. №		Инженер Савельев		ГСПИ

420509-05 21 Формат А3

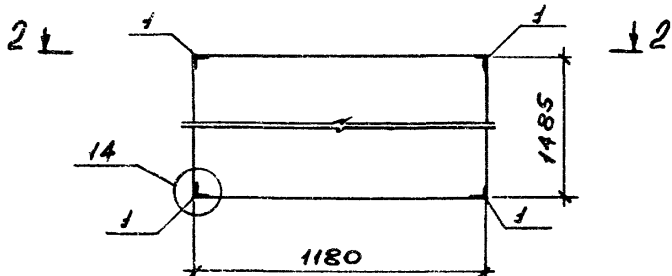
2 ПС12.15.3.0-А-1



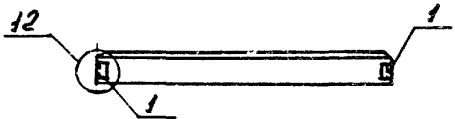
1-1



2 ПС12.15.3.0-А-2



2-2



1. Узлы установки закладных изделий смотри серия 1.030.1-1, 861.0-1, документ 15.

Формат	Зона	Поз.	Обозначение	Наименование	Кол.	Примечание
				2 ПС12.15.3.0-А-1		
				СБОРОЧНЫЕ ЕДИНИЦЫ		
			1.030.1-1.1-1 60-06	Панель 2 ПС12.15.3.0-А		СО ВСЕМИ ЗАКЛАДНЫМИ
				ИЗДЕЛИЯ ЗАКЛАДНЫЕ		Масса ед., кг
		1	1.030.1-1.1-3 30	М1	2	1.86
		2	35-01	М11	4	1.36
				2 ПС12.15.3.0-А-2		
				СБОРОЧНЫЕ ЕДИНИЦЫ		
			1.030.1-1.1-1 60-06	Панель 2 ПС12.15.3.0-А		СО ВСЕМИ ЗАКЛАДНЫМИ
				ИЗДЕЛИЯ ЗАКЛАДНЫЕ		Масса ед., кг
		1	1.030.1-1.1-3 35-01	М11	4	1.36

Изм. № подл. Подпись и дата
 18.12.89

Привязан			
Изм. №			

Исполн. Попов
 Проверка Уваров
 Инженер Савельев

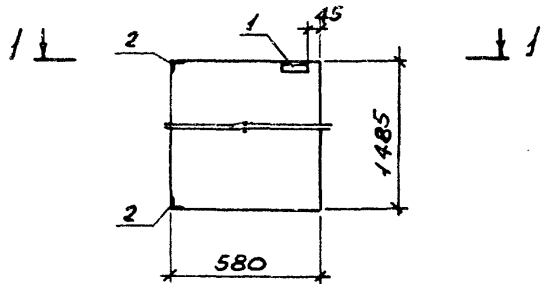
ОБОЗНАЧЕНИЕ	МАРКА	МАССА КГ
ТП416-9-58-89 КМН -5900	2 ПС12.15.3.0-А-1	620
-2100	2 ПС12.15.3.0-А-2	620

ТП 416-9-58. 89 КМН -5900, 2100
 Панели стеновые
 2 ПС 12.15.3.0-А-1;
 2 ПС 12.15.3.0-А-2.

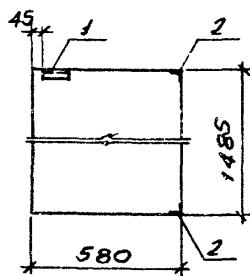
Стелля	Масса	Масштаб
Р	620	
Лист 1	Листов 1	

ГСПИ

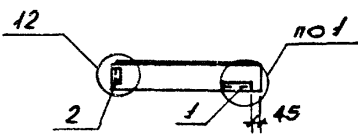
2 ПСБ.15.3.0-1-1



2 ПСБ.15.3.0-1-2



1-1



1. Узлы установки закладных изделий смотри серию 1.030.1-1, 861п. 0-1, документ 15.

Имя докл. 6992
 Подпись и дата 18.12.89
 Разм. и кв. №

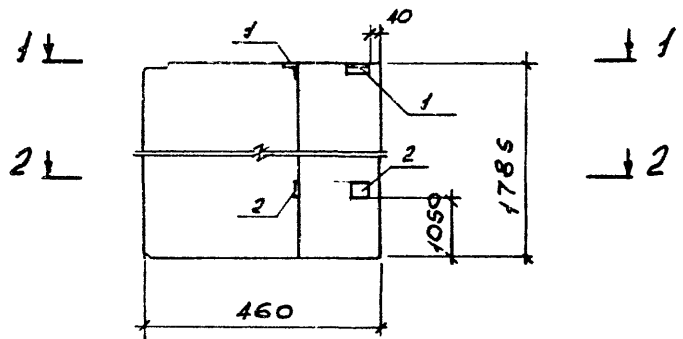
Привязан			
Имя №			

Формат	Зона	Поз.	Обозначение	Наименование	Кол.	Примечание
				2 ПСБ.15.3.0-1-1		
				СБОРОЧНЫЕ ЕДИНИЦЫ		
			1.030.1-1.1-1 58-06	Панель 2 ПСБ.15.3.0-1		СО ВСЕМИ ЗАКЛАДКАМИ
				ИЗДЕЛИЯ ЗАКЛАДНЫЕ		МАССА ЕД., КГ
		1	1.030.1-1.1-3 30	М1	1	1.86
		2	35-01	М11	2	1.36
				2 ПСБ.15.3.0-1-2		
				СБОРОЧНЫЕ ЕДИНИЦЫ		
			1.030.1-1.1-1 58-06	Панель 2 ПСБ.15.3.0-1		СО ВСЕМИ ЗАКЛАДКАМИ
				ИЗДЕЛИЯ ЗАКЛАДНЫЕ		МАССА ЕД., КГ
		1	1.030.1-1.1-3 30	М1	1	1.86
		2	35-01	М11	2	1.36

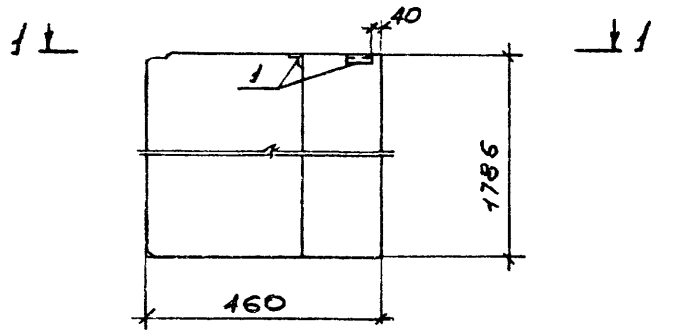
Обозначение	МАРКА	МАССА КГ
ТП416-9-58.89 КНИ-2200	2 ПСБ.15.3.0-1-1	310
-2300	2 ПСБ.15.3.0-1-2	310

ТП416-9-58.89		КНИ-2200,2300	
Панели стеновые		Стенная	Масса
2 ПСБ.15.3.0-1-1;		Р	310
2 ПСБ.15.3.0-1-2.		Лист 4	Листов 1
ГСПИ			

ЗПС 46.180.30-1-1.

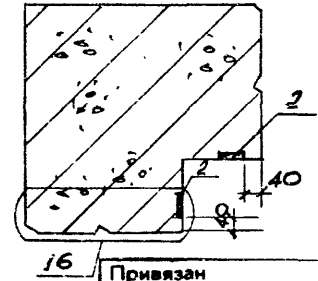
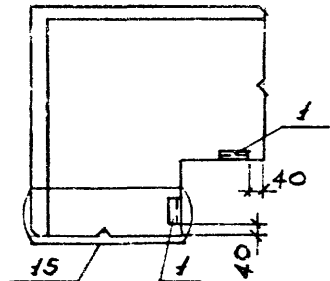


ЗПС 46.180.30-1-2.



1-1

2-2



1. Узлы установки закладных изделий смотри серию 1.030.1-1, 69.0-1, документ 15.

Формат	Зона	Поз.	Обозначение	Наименование	Кол.	Примечание
				<u>ЗПС 46.180.30-1-1</u>		
				СБОРОЧНЫЕ ЕДИНИЦЫ		
			1.030.1-1.1-1.69-19	Панель ЗПС 46.180.30-1		со всеми закладными
				изделия закладные		масса ед., кг.
		1	1.030.1-1.1-3.30-04	М 18	2	1.40
		2	34-02	М 19	2	1.78
				<u>ЗПС 46.180.30-1-2</u>		
				СБОРОЧНЫЕ ЕДИНИЦЫ		
			1.030.1-1.1-1.69-19	Панель ЗПС 46.180.30-1		со всеми закладными
				изделия закладные		масса ед., кг.
		1	1.030.1-1.1-3.30-04	М 18	2	1.40

ОБОЗНАЧЕНИЕ	МАРКА	МАССА кг
ТП 46-9-58.89 КМН-2400	ЗПС 46.180.30-1-1	390
-2500	ЗПС 46.180.30-1-2	390

ТП 46-9-58.89		КМН-2400,2500.	
Панели стеновые	Статия	Масса	Масштаб
ЗПС 46.180.30-1-1;	P	390	
ЗПС 46.180.30-1-2	Лист 1	Листов 1	

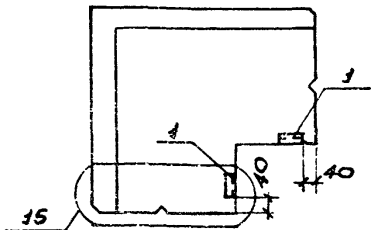
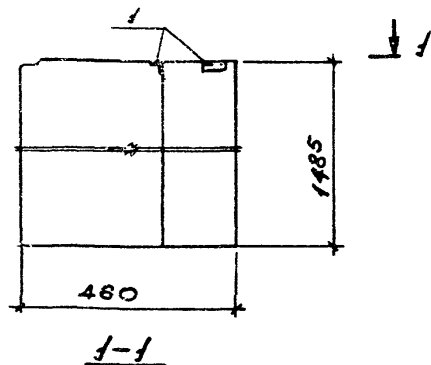
Исполн.	Полов	<i>Полов</i>
Зона	Воронин	<i>Воронин</i>
Исполн.	Штыркова	<i>Штыркова</i>
Исполн.	Певчихов	<i>Певчихов</i>
Исполн.	Мозуков	<i>Мозуков</i>
Провер.	Уваров	<i>Уваров</i>
Исполн.	Савельев	<i>Савельев</i>

Привязан			
Инд. №			

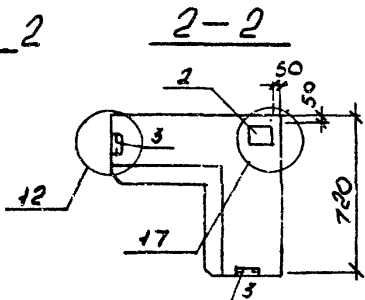
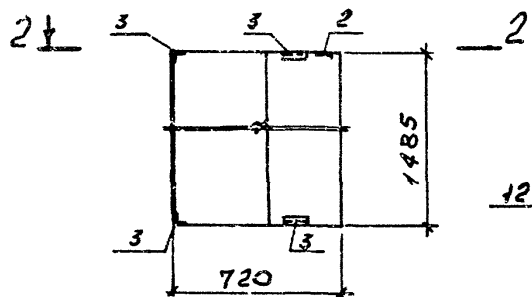
ГСПИ

Типовой проект 416-9-58.89 Альбом 5

ЗПС 46.150.30-А-1



АПС 72.150.30-А-1.



Привязан			
Инв. №			

1. Узлы установки закладных изделий смотри серию 1.030.1-1, вкл. 0-1, документ 15.

Формат	Зона	Пос.	Обозначение	Наименование	Кол.	Примечание
				<u>ЗПС 46.150.30-А-1</u>		
				СБОРОЧНЫЕ ЕДИНИЦЫ		
			1.030.1-1.1-1 69-18	Панель ЗПС 46.150.30-А		Совсем! закл. изв.
				ИЗДЕЛИЯ ЗАКЛАДНЫЕ		Масса ед., кг.
1			1.030.1-1.1-3 30-04	М18	2	1.40
				<u>АПС 72.150.30-А-1</u>		
				СБОРОЧНЫЕ ЕДИНИЦЫ		
			1.030.1-1.1-1 74-05	Панель АПС 72.150.30-А		Совсем! закл. изв.
				ИЗДЕЛИЯ ЗАКЛАДНЫЕ		Масса ед., кг.
3			1.030.1-1.1-1 35-01	М11	4	1.36
2			36-01	М8	1	2.53

ОБОЗНАЧЕНИЕ	МАРКА	МАССА КГ
ТП416-9-58.89 КНИ-2600	ЗПС 46.150.30-А-1	320
-2700	АПС 72.150.30-А-1	590

ТП416-9-58.89 КНИ-2600, 2700.

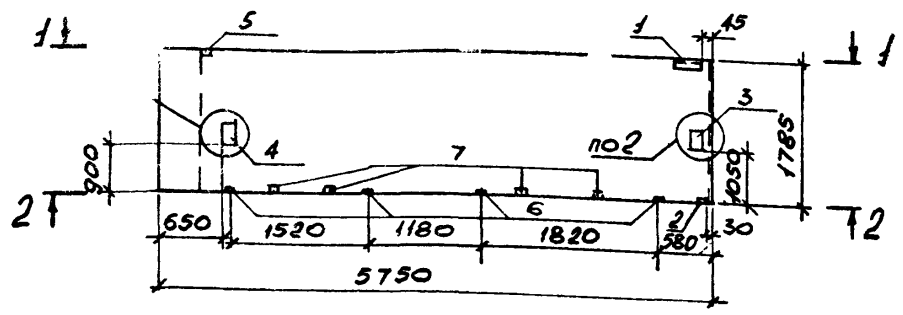
Панели стеновые	Стандия	Масса	Масштаб
ЗПС 46.150.30-А-1; АПС 72.150.30-А-1.	Р	см. табл	
	Лист 4	Изготовл	

ГСПИ

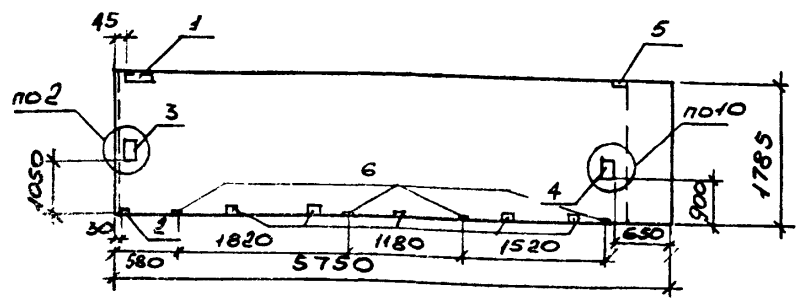
Имя-№ полн. 6992
Полное и дата 19-12-89
Проектный № 19-12-89

Типовой проект 4/6-9-58: 89 Альбом 5

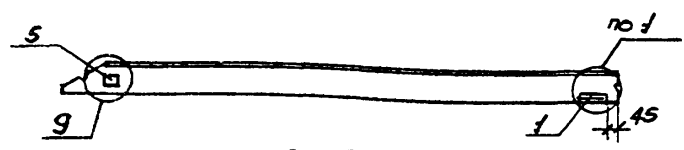
1 ПС57,5.18.30-2А-1-1



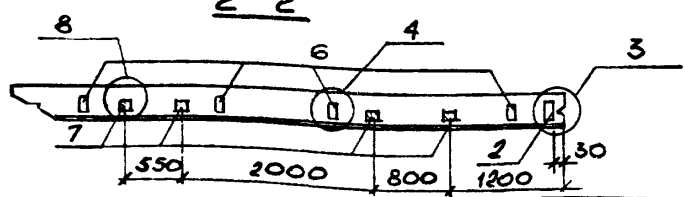
1 ПС57,5.18.30-2А-2-1.



1-1



2-2



1. Узлы установки закладных изделий см. серию 1.030.1-1, вып. 0-1, документ 15.

Формат	Зона	Пос.	Обозначение	Наименование	Кол.	Примечание
				1 ПС57,5.18.30-2А-1-1		
				СБОРОЧНЫЕ ЕДИНИЦЫ		
			1.030.1-1-1 42-03	Панель ПС57,5.18.30-2А		СОВСЕМУ ЗАКАЗУ
				ИЗДЕЛИЯ ЗАКЛАДНЫЕ		Масса ед., кг.
		1	1.030.1-1-1-3. 30	М1	1	1.86
		2	33	М6	1	1.14
		3	31	М5	1	7.38
		4	32	М12	1	19.18
		5	36-01	М8	1	2.53
		6	36	М9	4	1.38
		7		БРУС ДЕРЕВЯННЫЙ	4	
				1 ПС57,5.18.30-2А-2-1		
				СБОРОЧНЫЕ ЕДИНИЦЫ		
			1.030.1-1-1 55-03	Панель ПС57,5.18.30-2А		СОВСЕМУ ЗАКАЗУ
				ИЗДЕЛИЯ ЗАКЛАДНЫЕ		Масса ед., кг.
		1	1.030.1-1-1-3. 30	М1	1	1.86
		2	33	М6	1	1.14
		3	31	М5	1	7.38
		4	32	М12	1	19.18
		5	36-01	М8	1	2.53
		6	36	М9	4	1.38
		7		БРУС ДЕРЕВЯННЫЙ	4	

Обозначение	Марка	Масса
ТП416-9-58.89 КМН-2800	ПС57,5.18.30-2А-1	3510
-2900	ПС57,5.18.30-2А-2	3510

ТП416-9-58.89 КМН-2800, 2900.

Панели стеновые	Стадия	Масса	Масштаб
1 ПС57,5.18.30-2А-1-1; 1 ПС57,5.18.30-2А-2-1.	Р	3510	
	Лист 1	Листов 1	

Исполн. Попов
 Зам. исполн. Воронков
 Проверка Мухомов
 Инж. Бородин
 Инж. Гринь
 Проверка Мухомов
 Инженер Савельев

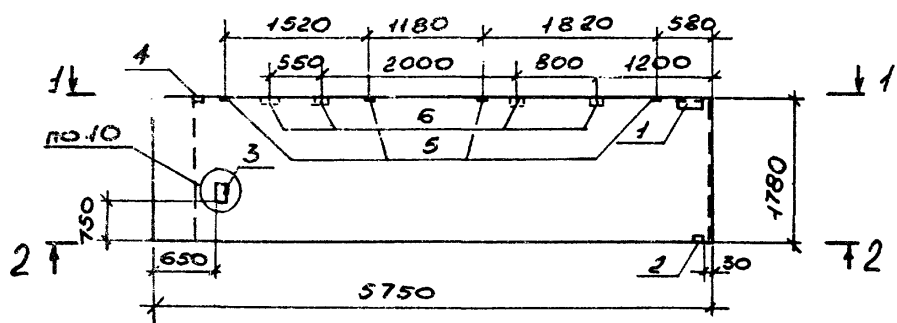
Привязан				
Инд. №				

ГСПИ

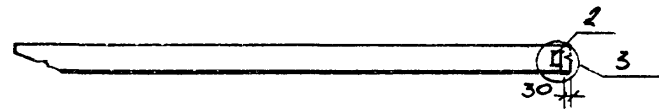
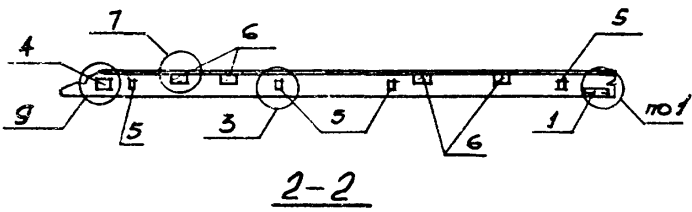
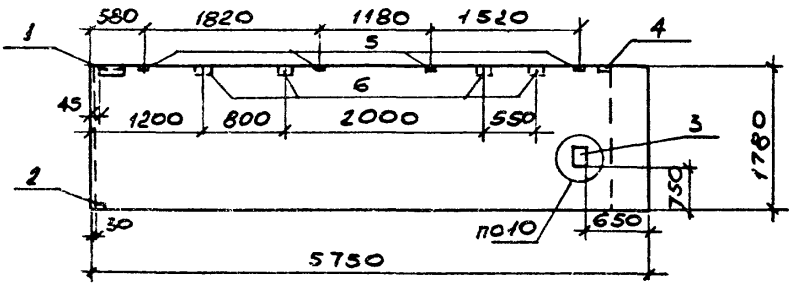
Имя, № докл. Подпись и дата Дата д.к.н.
 6952 18.12.89

Типовой проект 4/6-9-58.89 Альбом 5

1 ПС57,5.18.3,0-21-1-2.



1 ПС57,5.18.3,0-21-2-2.



1. Узлы установки закладных изделий см. серию 1.030.1-1, вып. 0-1, документ 15.

Привязан				
Имя. №				

Формат	Зона	Поз.	Обозначение	Наименование	Кол.	Примечание
				1ПС57,5.18.3,0-21-1-2		
				СБОРОЧНЫЕ ЕДИНИЦЫ		
			1.030.1-1.1-1.42-03	Панель 1ПС57,5.18.3,0-21		Со всеми закладн.
				ИЗДЕЛИЯ ЗАКЛАДНЫЕ		Масса ед., кг
		1	1.030.1-1.1-3.30	М1	1	1.86
		2	33	М6	1	1.14
		3	32	М12	1	19.18
		4	36-01	М8	1	2.53
		5	36	М9	4	1.38
		6		БРУС ДЕРЕВЯННЫЙ	4	
				1ПС57,5.18.3,0-21-2-2		
				СБОРОЧНЫЕ ЕДИНИЦЫ		
			1.030.1-1.1-1.55-03	Панель 1ПС57,5.18.3,0-21		Со всеми закладн.
				ИЗДЕЛИЯ ЗАКЛАДНЫЕ		Масса ед., кг
		1	1.030.1-1.1-3.30	М1	1	1.86
		2	33	М6	1	1.14
		3	32	М12	1	19.18
		4	36-01	М8	1	2.53
		5	36	М9	4	1.38
		6		БРУС ДЕРЕВЯННЫЙ	4	

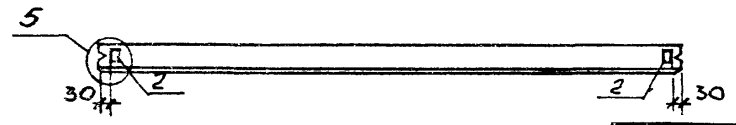
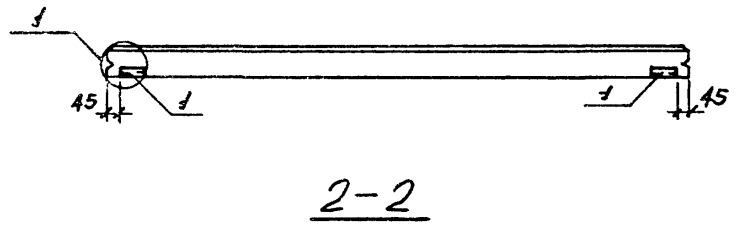
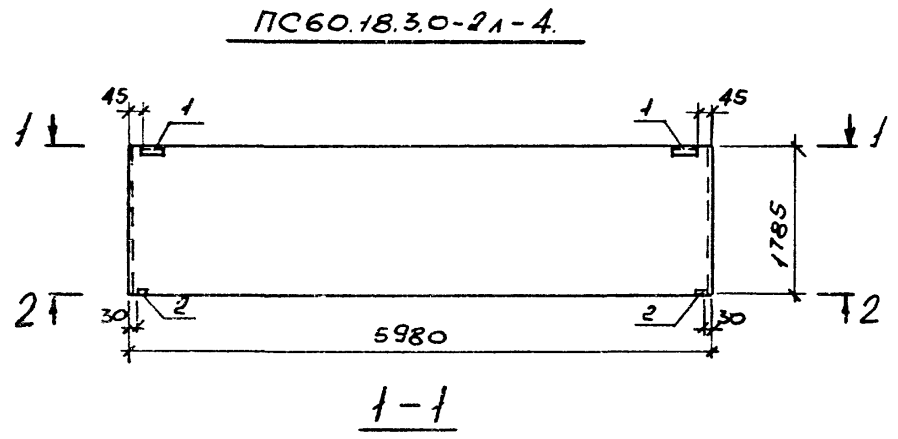
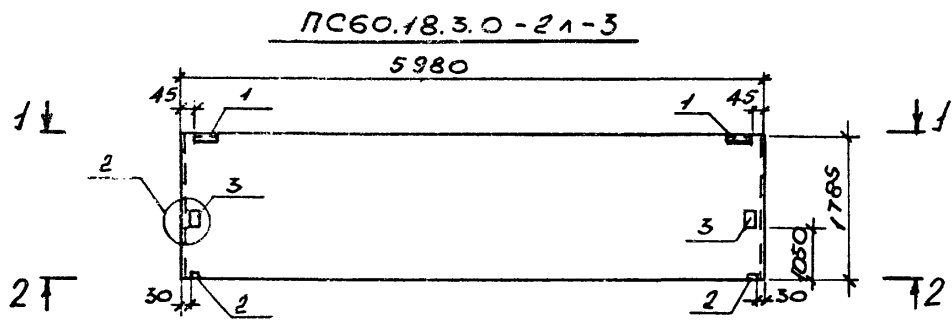
ОБОЗНАЧЕНИЕ	МАРКА	МАССА
ТП416-9-58.89КНИ-6100	1ПС57,5.18.3,0-21-1-2	3510
-5100	1ПС57,5.18.3,0-21-2-2	3510

Исполн.	Попов	Провер.	Уткин
Ведущий	Ворожков	Инженер	Савельев
Контр.	Штыров	Мастер	
Иск. рук.	Пенехон		
Нач. груп.	Мотуков		
Провед.	Уткин		
Инженер	Савельев		

ТП 416-9-58. 89 КНИ-6100, 3100.
 Панели стеновые
 1ПС57,5.18.3,0-21-1-2;
 1ПС57,5.18.3,0-21-2-2.
 Стадия: Масса Масштаб:
 Р 3510
 Лист 1 Листов 1
ГСПИ

Имя. № подл. Подпись и дата Взам. литья. №
 8982 18.12.89

Типовой проект 4/6-9-58.89 Альбом 5



Приязан			
Инв. №			

Формат	Зона	Поз.	Обозначение	Наименование	Кол.	Примечание
				PC60.18.3.0-21-3		
				СБОРОЧНЫЕ ЕДИНИЦЫ		
			1.030.1-1.1-1.07-08	Панель PC60.18.3.0-21		Совсеми закл. узд.
				Узделия закладные		Масса ед., кг
	1		1.030.1-1.1-3 30	M1	2	1.86
	2		33	M6	2	1.14
	3		31	M5	2	7.38
				PC60.18.3.0-21-4		
				СБОРОЧНЫЕ ЕДИНИЦЫ		
			1.030.1-1.1-1.07-08	Панель PC60.18.3.0-21		Совсеми закл. узд.
				Узделия закладные		Масса ед., кг
	1		1.030.1-1.1-3 30	M1	2	1.86
	2		33	M6	2	1.14

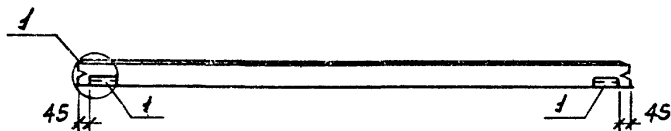
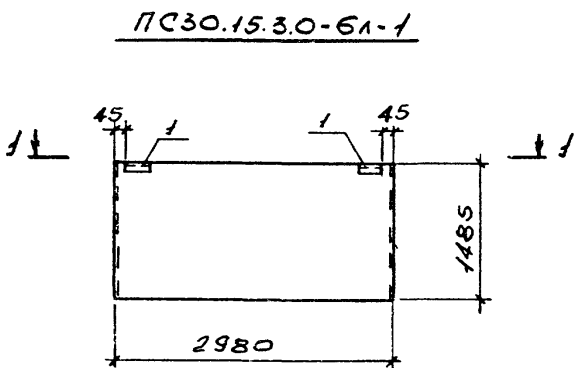
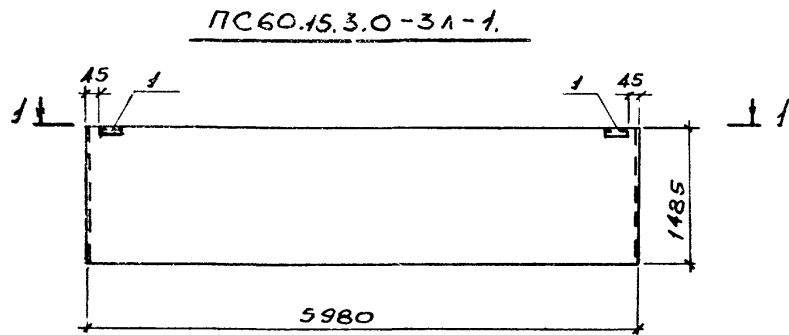
Обозначение	Марка	Масса кг
ТП4/6-9-58.89 КМН-3200	PC60.18.3.0-21-3	3760
-3300	PC60.18.3.0-21-4	3760

1. Узлы установки закладных узделий смотри серию 1.0301-1, вып. 0-1, документ 15.

Изм. № вкл. 6/82
 Подпись и дата 18.12.89

ТП4/6-9-58.89		КМН-3200,3300.	
Панели стеновые		Сталь	Масса
PC60.18.3.0-21-3; PC60.18.3.0-21-4.		Р	3760
		Лист 1	Листов 1
ГСПИ			

Типовой проект 416-9-58.89 Альбом 5



Формат	Зона	Пос.	Обозначение	Наименование	Кол.	Примечание
				PC60.15.3.0-3A-1		
				СБОРОЧНЫЕ ЕДИНИЦЫ		
			1.030.1-1.1-1 06-07	Панель PC60.15.3.0-3A		Совсем заклад.
				УЗДЕЛИЯ ЗАКЛАДНЫЕ		Масса ед., кг.
		1	1.030.1-1.1-3.30	M1	2	1.86
				PC30.15.3.0-6A-1		
				СБОРОЧНЫЕ ЕДИНИЦЫ		
			1.030.1-1.1-1 03-01	Панель PC30.15.3.0-6A		Совсем заклад.
				УЗДЕЛИЯ ЗАКЛАДНЫЕ		Масса ед., кг.
		1	1.030.1-1.1-3.30	M1	2	1.86

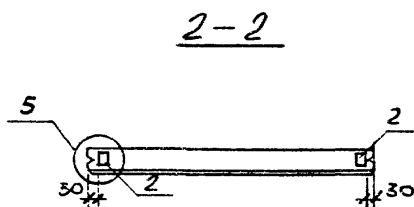
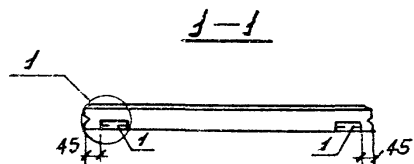
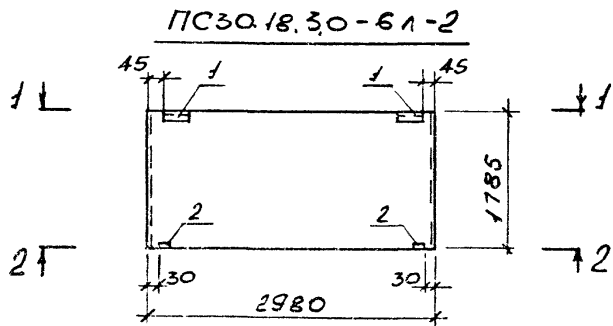
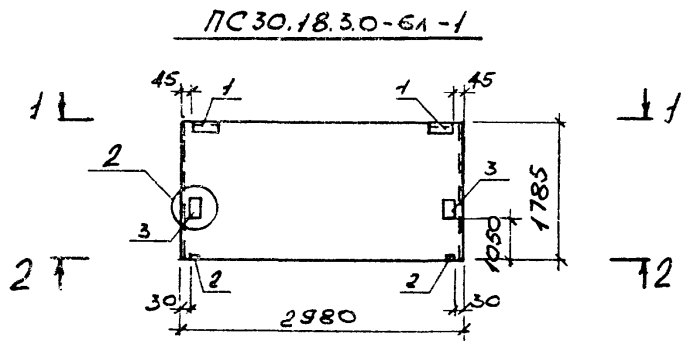
Обозначение	Марка	Масса кг
ТП416-9-58.89КМН-3400	PC60.15.3.0-3A	3140
-3500	PC30.15.3.0-6A	1560

1. Узел 1 смотри серию 1.030.1-1, вып. 0-1, документ 15.

Изм. № докл. 6992
Подпись и дата 18.12.89

Привязан				
Изм. №				

ТП416-9-58.89		КМН-3400,3500.	
Панели стеновые		Статия	Масса
PC60.15.3.0-3A-1;		Р	См. табл.
PC60.15.3.0-6A-1.		Лист 1	Листов 1
ГСПИ			



Формат	Зона	Поз.	Обозначение	Наименование	Кол.	Примечание
				ПС30.18.3.0-6А-1		
				СБОРОЧНЫЕ ЕДИНИЦЫ		
			1.030.1-1.1-1 03-06	Панель ПС30.18.3.0-6А		СО ВСЕМИ ЗОНАМИ УЗВ.
				ИЗДЕЛИЯ ЗАКЛАДНЫЕ		МАССА ЕД., КГ
		1	1.030.1-1.1-3 30	М1	2	1.86
		2	33	М6	2	1.14
		3	31	М5	2	7.38
				ПС30.18.3.0-6А-2		
				СБОРОЧНЫЕ ЕДИНИЦЫ		
			1.030.1-1.1-1 03-06	Панель ПС30.18.3.0-6А		СО ВСЕМИ ЗОНАМИ УЗВ.
				ИЗДЕЛИЯ ЗАКЛАДНЫЕ		МАССА ЕД., КГ
		1	1.030.1-1.1-3 30	М1	2	1.86
		2	33	М6	2	1.14

ОБОЗНАЧЕНИЕ	МАРКА	МАССА КГ
ТП416-9-58.89 КНИ-3600	ПС30.18.3.0-6А-1	1890
-3700	ПС30.18.3.0-6А-2	1890

1. Узлы установки закладных изделий смотри серию 1.030.1-1, вып. 0-1, документ 15.

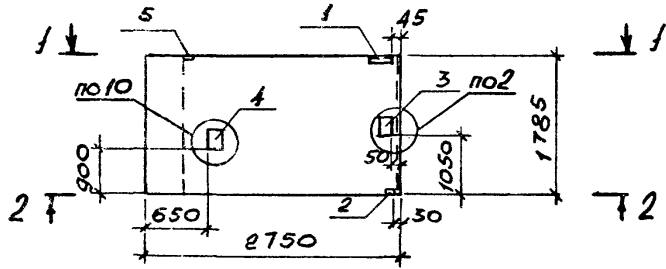
Привязан					
Инв. №					

ТП416-9-58.89		КНИ-3600,3700	
Панели стеновые		Стадия	Масса
ПС30.18.3.0-6А-1;		Р	1890
ПС30.18.3.0-6А-2.		Лист 1	Листов 1
ГСПИ			

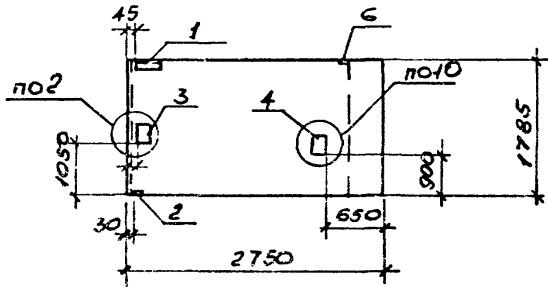
Имя, № докл.: 6992
 Подпись и дата: 18.12.89

Типовой проект 416-9-58.89 Альбом 5

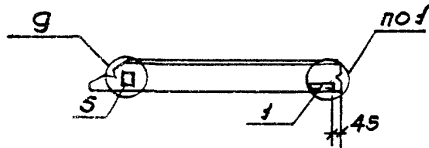
1 ПС 27,5.18.3,0-6А-1-1.



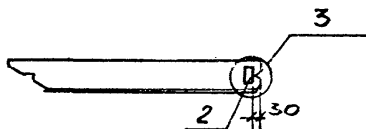
1 ПС 27,5.18.3,0-6А-2-1.



1-1



2-2



1. Узлы установки закладных изделий см. серию 1.030.1-1, вып. 0-1, документ 15.

Формат	Зона	Поз.	Обозначение	Наименование	Кол.	Примечание
				1 ПС 27,5.18.3,0-6А-1-1		
				Сборочные единицы		
			1.030.1-1.1-1 34-05	Панель 1 ПС 27,5.18.3,0-6А		Совсем закрыта
				Узлы закладные		Масса ед., кг
	1		1.030.1-1.1-3.30	М1	1	1,86
	2		33	М6	1	1,14
	3		31	М5	1	7,38
	4		32	М12	1	19,18
	5		36-01	М8	1	2,53
				1 ПС 27,5.18.3,0-6А-2-1		
				Сборочные единицы		
			1.030.1-1.1-1 47-05	Панель 1 ПС 27,5.18.3,0-6А		Совсем закрыта
				Узлы закладные		Масса ед., кг
	1		1.030.1-1.1-3.30	М1	1	1,86
	2		33	М6	1	1,14
	3		31	М5	1	7,38
	4		32	М12	1	19,18
	5		36-01	М8	1	2,53

Обозначение	Масса	Масса
ТП 416-9-58.89 КНИ-3800	1 ПС 27,5.18.3,0-6А-1	1670
-3900	1 ПС 27,5.18.3,0-6А-2	1670

Привязан

Имя. №

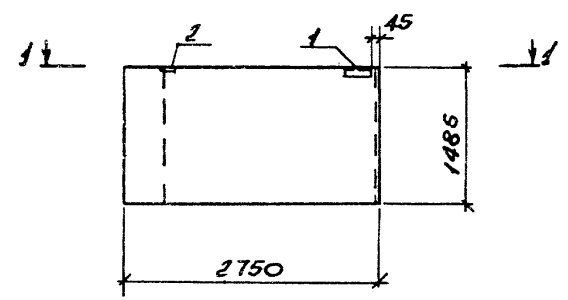
ТП 416-9-58.89		КНИ-3800, 3900.	
Панели стеновые		Стандия	Масса
1 ПС 27,5.18.3,0-6А-1-1;		Р	1670
1 ПС 27,5.18.3,0-6А-2-1		Лист 1	Листов 1
ГСПИ			

4.00509-05 формат А3 31

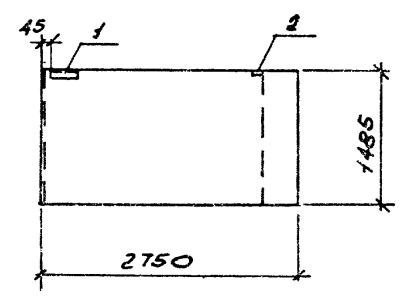
Имя, № подл. Полюхов и дата 12.12.89 68922

Тепловой проект 416-9-58.89 Альбом 5

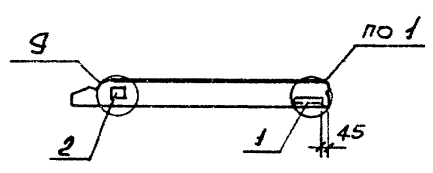
1ПС27,5.15.3,0-6А-1-1.



1ПС27,5.15.3,0-6А-2-1.



1-1



Формат	Зона	Поз.	Обозначение	Наименование	Кол.	Примечание
				<u>1ПС27,5.15.3,0-6А-1-1</u>		
				<u>СБОРОЧНЫЕ ЕДИНИЦЫ</u>		
			1.030.1-1.1-1.34-01	Панель 1ПС27,5.15.3,0-6А		СО ВСЕМИ ЗАКАЗЧИКАМИ
				<u>ИЗДЕЛИЯ ЗАКЛАДНЫЕ</u>		МАССА ЕД, КГ.
		1	1.030.1-1.1-3.30	М1	1	1,86
		2	36-01	МВ	1	2,53
				<u>1ПС27,5.15.3,0-6А-2-1</u>		
				<u>СБОРОЧНЫЕ ЕДИНИЦЫ</u>		
			1.030.1-1.1-1.47-01	Панель 1ПС27,5.15.3,0-6А		СО ВСЕМИ ЗАКАЗЧИКАМИ
				<u>ИЗДЕЛИЯ ЗАКЛАДНЫЕ</u>		МАССА ЕД, КГ.
		1	1.030.1-1.1-3.30	М1	1	1,86
		2	36-01	МВ	1	2,53

ОБОЗНАЧЕНИЕ	МАРКА	МАССА КГ
ТП416-9-58.89КМН-6200	1ПС27,5.15.3,0-6А-1-1	1380
-4100	1ПС27,5.15.3,0-6А-2-1	1380

Узлы установки закладных изделий смотри серию 1.030.1-1, вып. 0-1, документ 15.

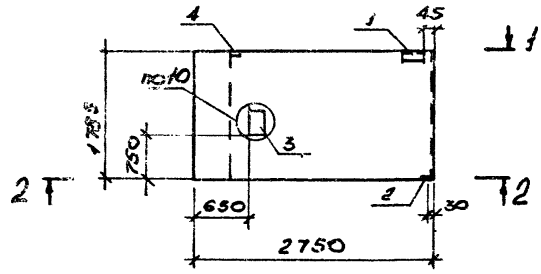
Изм. № докл. 6392
 Подпись и дата 1.9.12.89
 Разм. инв. №

Привязан			
Изм. №			

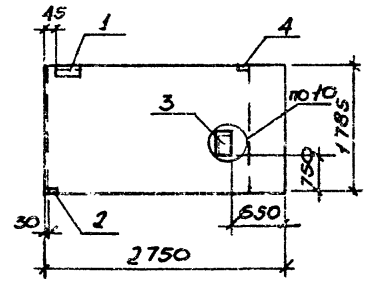
ТП416-9-58.89		КМН-6200,4100	
Исполн. Попов	Проект	Панели стеновые	Стандия
Инж. Контр. Штыров	Инж. Штыров	1ПС27,5.15.3,0-6А-1-1;	Масса
Инж. Контр. Пожарков	Инж. Пожарков	1ПС27,5.15.3,0-6А-2-1	Масштаб
Инж. Групп. Мозликов	Инж. Мозликов		Р 1380
Проект. Уваров	Инж. Уваров		Лист / Листов /
Инженер Савельев	Инж. Савельев		ГСПИ

Типовой проект 416-9-58.89 Алюминий

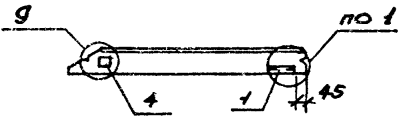
1 ПС 27,5.18.30-6А-1-2



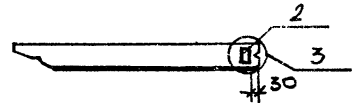
1 ПС 27,5.18.30-6А-2-2



1-1



2-2



1. Узлы установки складных изделий смотри серию 1.030.1-1, вып. 0-1, документ 15.

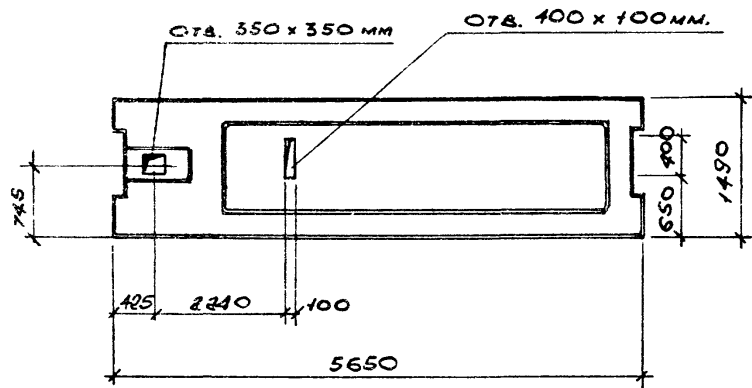
Привязан			
Име. №			

Формат	Зона	Поз.	Обозначение	Наименование	Кол.	Примечание
				1 ПС 27,5.18.30-6А-1-2		
				Сборочные единицы		
			1.030.1-1.1-1.34-05	Панель 1 ПС 27,5.18.30-6А		Со всеми закладн.
				Изделия складные		Масса ед., кг.
		1	1.030.1-1.1-3.30	М1	1	1.86
		2	33	М6	1	1.14
		3	32	М12	1	19.18
		4	36-01	М8	1	2.53
				1 ПС 27,5.18.30-6А-2-2		
				Сборочные единицы		
			1.030.1-1.1-1.47-05	Панель 1 ПС 27,5.18.30-6А		Со всеми закл. узд.
				Изделия складные		Масса ед., кг.
		1	1.030.1-1.1-3.30	М1	1	1.86
		2	33	М6	1	1.14
		3	32	М12	1	19.18
		4	36-01	М8	1	2.53

Обозначение	Марка	Масса кг
ТП 416-9-58.89 КИИ-4200	ПС 27,5.18.30-6А-2	1670
-4300	ПС 27,5.18.30-6А-2-2	1670

ТП 416-9-58.89 КИИ-4200, 4300.		
Панели стеновые	Стандия	Масса
1 ПС 27,5.18.30-6А-1-2;	Р	1670
1 ПС 27,5.18.30-6А-2-2.	Лист /	Листов /
ГСПИ		

Име. № 0092, Полосы и дата 19.12.89, Разм. дата 19.12.89



Формат	Зона	Пос.	Обозначение	Наименование	Кол.	Примечание
				СБОРОЧНЫЕ ЕДИНИЦЫ		
			1.041.1-2.6 2.0.00.0-10	ПЛУТА ПРС56,15-10АУТ		

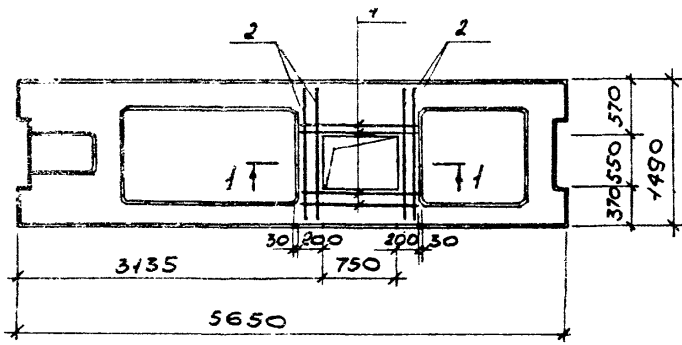
№ док. 7892
 Подпись и дата 10.12.89

Привязан			
Инд. №			

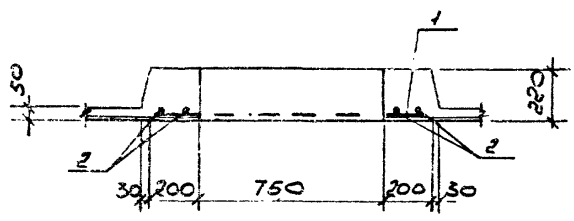
ТП416-9-58.89		КНИ-4400	
Исполн. ПОПОВ	Инженер	Плута ПРС56,15-10АУТ-1	Лист 1 / Листов 1
Зам. исполн. ВАРФАНКОВА	Инженер	р 2890	
И.контр. ШТЫРОВА	Инженер		
Исполн. ПЕВЕРКОНОВ	Инженер		
Исполн. МАВРИКОВ	Инженер		
Проект. ИВАНОВ	Инженер		
Инженер СОВЬЯКОВ	Инженер		

ГСПИ

Технический проект 416-9-58.89 Альбом 5



1-1



Формат	Зона	Поз.	Обозначение	Наименование	Кол.	Примечание
				СБОРОЧНЫЕ ЕДИНИЦЫ.		
			1.04.1-2.6.2.0.000-10	ПЛИТА ПРС56.15-10АТТ		СО ВСЕМИ ЗАКА.УЗД.
				ДЕТАЛИ		МАССА ЕД., КГ
Б.Ч.		1		ФИЛАН-ВЕРСТАТОВА-В/Л-1100	4	1.0
Б.Ч.		2		То же, L=1450	4	1.3

Изм. № подл.	Подпись и дата	Исполн.
6732	18.12.89	

Привязан			
Име. №			

ТП 416-9-58.89			КНИ-4500		
Исполн.	Полов	Вели	Студия	Масса	Масштаб
Вспомогат.	Варфоломеев	Вели	р	2890	
И.КОНТР.	Ильин	Ильин	Лист / Листов /		
Исполн.	Петухов	Ильин			
Исполн.	Матюков	Ильин			
Провер.	Иванов	Ильин			
Исполн.	Савельев	Ильин			
			ГСПИ		

Тыловой проект 416-9-58.89 Альбом 3

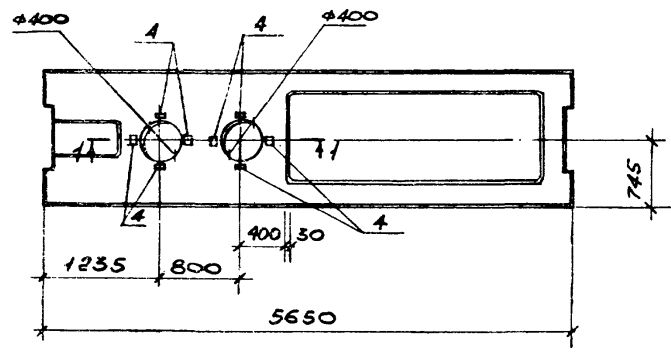
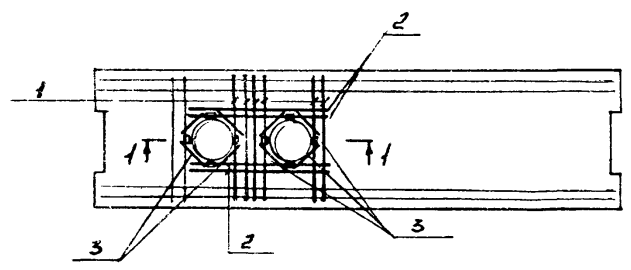
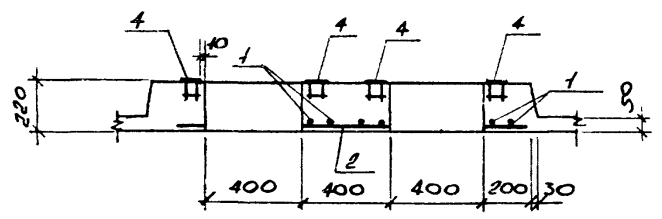


Схема дополнительного армирования.



1-1



Формат	Зона	Поз.	Обозначение	Наименование	Кол.	Примечание
				СБОРОЧНЫЕ ЕДИНИЦЫ		
			1.041.1-2.6.2.0.00.0-14	ПЛУТА ПРС56.15-16АУТ		СОВСЕМ ЗАК. УЗД.
				ДЕТАЛИ		
БЧ		1		Ф12 АТ-ШС ГОСТ 10884-81 С-150	6	1.3
БЧ		2		Томе L=1500	4	1.33
БЧ		3		" L=320	8	0.3
		4	ГОСТ 22701.5-77	Закладное изделие МВ	8	1.3

Изм. № подл. 6952
 Подпись и дата 12.12.89

Привязан			
Изм. №			

ТП 416-9-58.89		КНИИ-1600	
ПЛУТА ПРС56.15-16АУТ-1.		Стадия	Масса
		P	289a
		Лист /	Листов /
		ГСПИ	

Ведомость расхода стали на дополнительные закладные изделия, кг.

Типовой проект 416-9-58.89 Арбон 5

МАРКА ЭЛЕМЕНТА	АРМУРА КЛАССА								ВСЕГО	ПРОКАТ												ВСЕГО	ОБЩИЙ РАСХОД					
	ГОСТ 10884-81*									ГОСТ 103-76*				ГОСТ 19903-74*				ГОСТ 8509-86										
	АТНС									S=12		S=8		S=6		S=12		S=10		S=10				S=10				
	Ф8	Ф10	Ф12	Ф14	Ф16	Ф18	Ф22																					
2ДП26.36-1	0.8								0.8														0.2	5.48	6.28			
2КО336-2.1-1	0.8		2.96		8.16	7.68			19.6	38.34	2.26	2.82													45.42	63.02		
2КО336-2.1-3	0.4		2.44		8.16				11.0	25.22	1.13	2.82														27.17	38.17	
2К336-2-1	0.4		4.52		34.68				39.6	58.85	1.13	2.82														62.8	102.4	
2КО336-2.1-2	0.8		2.96		8.16	7.68			19.6	38.34	2.26	2.82														43.42	63.02	
2КО336-2.1-4	0.8		1.96		8.16	19.2			29.42	65.25	2.26															67.51	96.93	
2КД336-2.3-1	0.4		1.4			7.68			9.48	18.35	1.13	1.41														20.89	30.37	
2КД336-2.3-2			2.08		26.52				28.6	35.63																35.63	64.23	
2КД336-2.3-3	0.4		2.44		26.52	7.68			37.04	53.57	1.13															54.7	91.74	
2КО336-2.1-5			2.08		26.52				28.6	35.63																35.63	64.23	
2КД336-2.3-4			1.44				10.2		11.64				59.2													59.2	70.84	
2КД336-2.3-5	0.4		1.98			11.52	10.2		24.1	26.91	1.13		59.2													87.24	114.34	
2КД336-2.3-6	1.44								1.44																	3.87	5.31	
2КД336-2.3-7	1.44		1.44				10.2		13.08				59.2													53.07	76.15	
РОП 4.27-10-1									1.5																	8.6	10.1	
РОП 4.27-10-2									1.5																	8.6	10.1	
Р.3.57-1									1.5																	8.6	10.1	
ПС60.18.30-2А-1			3.04						3.04				1.12	5.28											2.06	8.46	11.5	
ПС60.18.30-2А-2			3.92						3.92				1.12	5.28	7.58	6.32									2.06	22.36	26.28	
2ПС12.15.30-1-1			2.28						2.28				1.12													5.74	6.86	9.14
2ПС12.15.30-1-2			1.76						1.76																	3.68	3.68	5.44
2ПС6.15.30-1-1			1.14						1.14				0.56													2.87	3.43	4.57
2ПС6.15.30-1-2			1.14						1.14				0.56													2.87	3.43	4.57

Изм. № 01
 Подпись и дата
 19.12.95

Привязан

Име. №			
--------	--	--	--

И.М.О.Д. ПОЛОВ
 ЗАМ. НАЧ. ВЕРХ. СМЕРИ
 И КОНТР. ШТЫРОВА
 - И.М.О.Д. Поверхност.
 Нач. групп Маликова
 Проект Улановский
 Инженер Савельев

ТП 416-9-58.89 КМН-ВР

Ведомость расхода
 стали на дополнительные
 закладные изделия.

Статия	Масса	Масштаб
Р		
Лист + Листов 2		
ГСПИ		

Ведомость расхода стали на дополнительные закладные изделия, ф.г.

Типовой проект 4/6-9-58.89 Альбом 5

Изм. № волю. 6522
 Подпись и дата 19.12.89

МАРКА ЭЛЕМЕНТА	АРМАТУРА КЛАДЬ								ПРОКАТ								Общий расход
	ГОСТ 10984-84								ГОСТ 8509-86				ГОСТ 19903-74 *				
	АТ IIIС				Всего	L63xG		S=6		S=8		S=12		S=20		Всего	
Ø10	Ø8	Ø16	Ø12	163xG		S=6	S=8	S=12	S=20	S=6	S=8	S=12	S=20				
3PC 46.18Q.30-1-1	0.4	0.36														5.7	6.46
3PC 46.18Q.30-1-2	0.4				0.76	1.38			1.8	2.52						2.5	2.9
3PC 46.15Q.30-1-1	0.4				0.4	1.38			1.12							2.5	2.9
4PC 72.15Q.30-1-1	2.88				0.4	1.38			1.12								
1PC 57.5.18.30-2A-1-1	3.84		2.64		2.88	3.68				1.41						5.09	7.97
1PC 57.5.18.30-2A-2-1	3.84		2.64		6.48	1.03			0.56	6.05	3.79	1.97				31.13	37.61
1PC 57.5.18.30-2A-1-2	3.4		2.64		6.98	1.03			0.56	6.05	3.79	1.97				31.13	37.61
1PC 57.5.18.30-2A-2-2	3.4		2.64		6.04	1.03			0.56	6.05		16.54				24.18	30.22
PC 6Q.18.30-2A-3	2.4				6.04	1.03			0.56	6.05		16.54				24.18	30.22
PC 6Q.18.30-2A-4	1.52				2.4	2.06			1.12	1.28	7.58	6.32				18.36	20.76
PC 6Q.15.30-3A-1	0.52				1.52	2.06			1.12	1.28						4.46	5.98
PC 3Q.15.30-6A-1	0.52				0.52	2.06			1.12							3.18	3.7
PC 3Q.18.30-6A-2	1.52				2.4	2.06			1.12	1.28	7.58	6.32				18.36	20.76
1PC 27.5.18.30-6A-1-1	2.32		1.64		1.52	2.06			1.12	1.28						4.46	5.98
1PC 27.5.18.30-6A-2-1	2.32		2.64		4.96	1.03			0.56	2.05	3.79	1.97				27.13	32.09
1PC 27.5.15.30-6A-1-1	1.38				4.96	1.03			0.56	2.05	3.79	1.97				27.13	32.09
1PC 27.5.15.30-6A-2-1	1.38				1.38	1.03			0.56	1.41						3.0	4.38
1PC 27.5.18.30-6A-1-2	1.88		2.64		1.38	1.03			0.56	1.41						3.0	4.38
1PC 27.5.18.30-6A-2-2	1.88		2.64		4.62	1.03			0.56	2.05		16.54				20.18	24.7
PC 56.15-10 ПУ-2				9.2	4.52	1.03			0.56	2.05		16.54				20.18	24.7
PC 56.15-16 ПУ-1	3.2			16.54	9.2												9.2
					18.72					7.2						7.2	25.92

Привязан

Изм. №

Исполн. Полов *М.М.*
 Зам. исполн. Варфоломеев *В.В.*
 Исполн. Шумрова *В.В.*
 Исполн. Пешехонов *В.В.*
 Исполн. Мавриков *В.В.*
 Провер. Ушаков *В.В.*
 Инженер Савельев *В.В.*

ТП 4/6-9-58.89 КЖИ-ВР

Ведомость расхода стали на дополнительные закладные изделия.

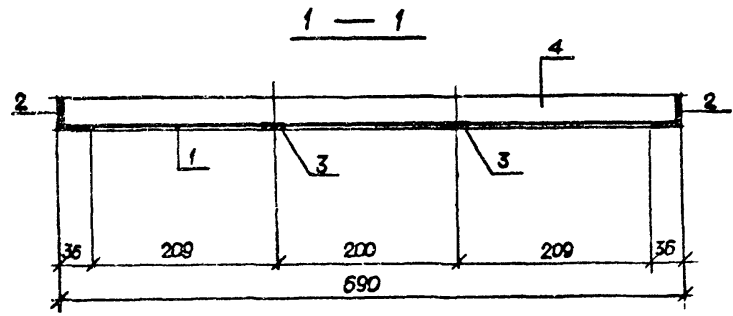
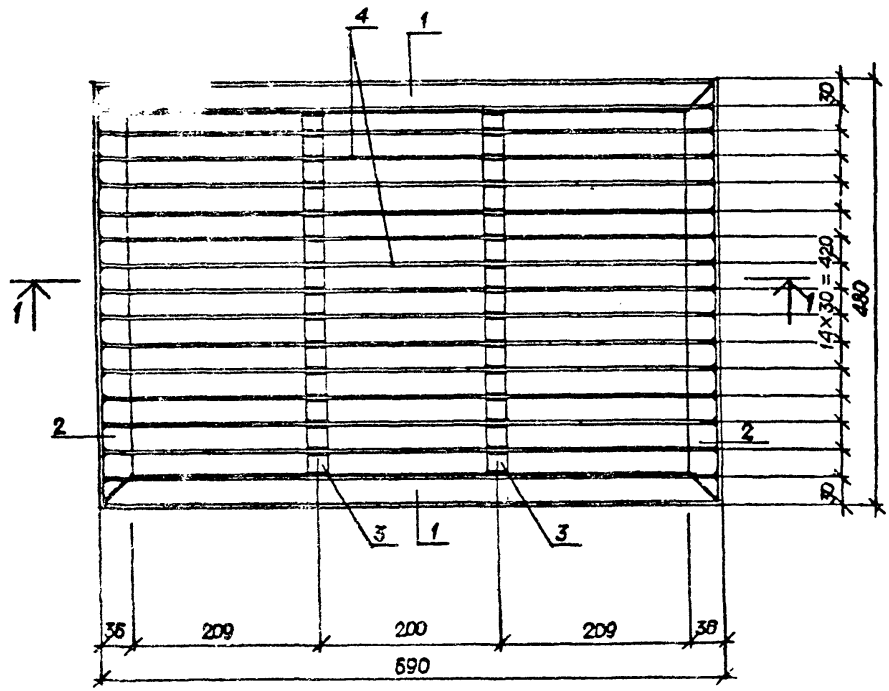
Лист 2 из 2

ГСПИ

400509-05 38

Формат А3

Угловой проект 416-9-58.89 Архив 5



Формат	Зона	Пос.	Обозначение	Наименование	Кол.	Примечание
				<u>ДОКУМЕНТАЦИЯ</u>		
А4			ТП416-9-58.89 КЖИ-ТТ1	Технические требования к изготовлению арматурных, закладных и металлических изделий		
				<u>ДЕТАЛИ</u>		
					Масса	
					ед., кг	
Б4	1		ТП416-9-58.89 КЖИ-4701	Л35x4 ГОСТ8509-86, ρ=690	2	1,5
Б4	2		-4702	Л35x4 ГОСТ8509-86, ρ=480	2	1,1
Б4	3		-4703	-4x18 ГОСТ103-75*, ρ=408	2	0,23
Б4	4		-4704	-3x30 ГОСТ105-75*, ρ=578	15	0,48

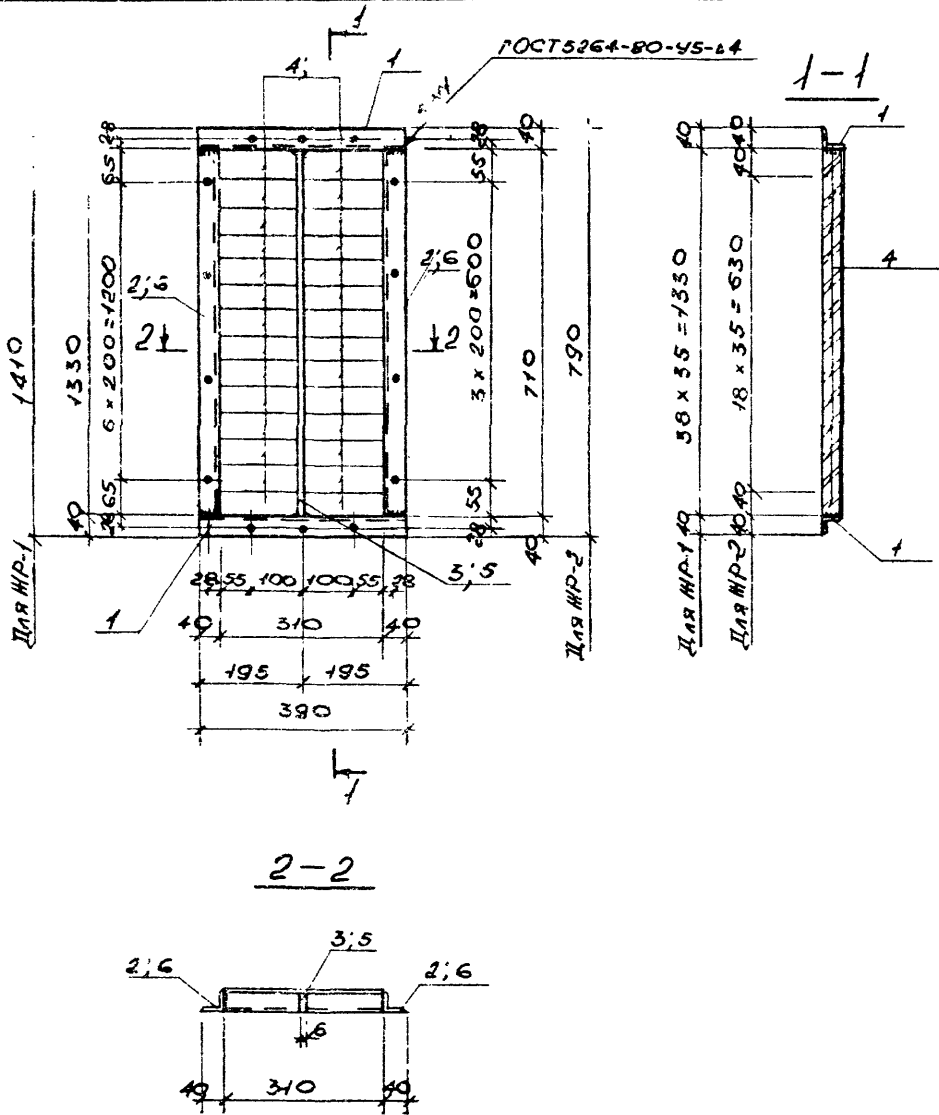
Имя, ф. и полн. Имя, ф. и полн. Взам. инв. №
69.92 П.П.Р.Р. 69.92

Привязан			
Инв. №			

ТП416-9-58.89 КЖИ-4700		
Решетка для вытирания ног МР-1	Стенда	Масштаб
	Р	1:8
	Лист	Листов
ГСПИ		

Науч. отд. Попов
Зам. инж. Вирголова
Инж. контр. Штырова
Науч. спец. Пешехонов
Инж. групп. Матюкова
Провер. Уваров
Инженер. Савельев

Титульный проект 416-9-58.89 Альбом 5



Изм. №, подл., подпись, и дата
 5992
 12.12.89

Привязан			
Изм. №			

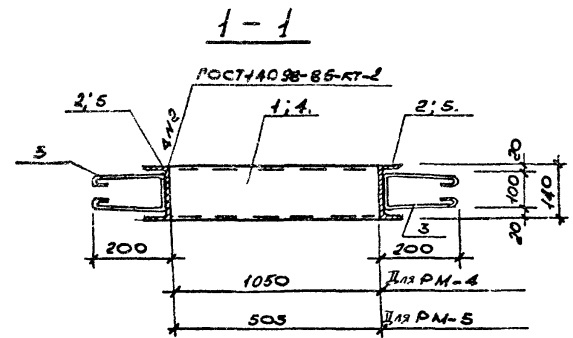
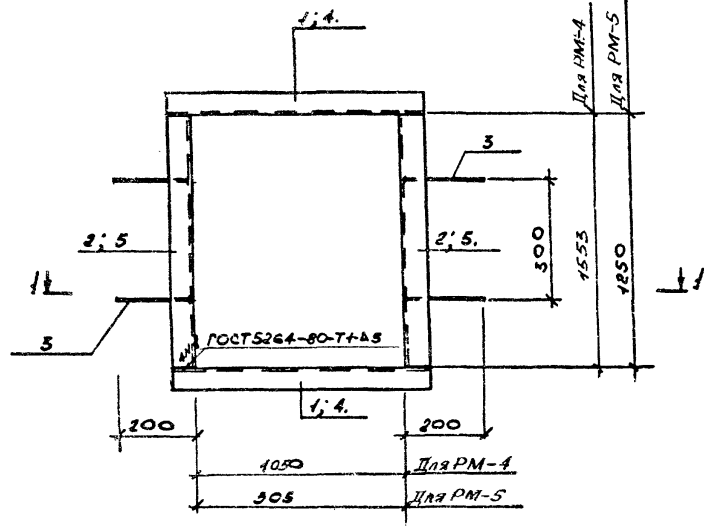
Формат	Зона	Поз.	Обозначение	Наименование	Кол.	Примечание
<u>ДОКУМЕНТАЦИЯ</u>						
А4			ТП416-9-58.89 КИИ-ТТ1	ТЕХНИЧЕСКИЕ ТРЕБОВАНИЯ К ИЗГОТОВЛЕННОМУ АРМАТУРНЫМ, ЗВЯЗЛОДНЫМ И МЕТАЛЛУРГИЧЕСКИМ ИЗДЕЛИЯМ		
<u>ИР-1</u>						
<u>ДЕТАЛИ</u>						
						Масса зв, кг
54	1		ТП416-9-58.89 КИИ-4801	L40x4 ГОСТ 8509-86 L=390	2	0.9
54	2		-4802	То же L=1330	2	3.2
54	3		-4803	-36x6 ГОСТ 19903-74 L=1330	1	2.3
54	4		-4804	-45x2.5 ГОСТ 19903-74 L=162	76	0.2
<u>ИР-2</u>						
<u>ДЕТАЛИ</u>						
						Масса зв, кг
54	1		ТП416-9-58.89 КИИ-4801	L40x4 ГОСТ 8509-86 L=390	2	0.9
54	6		-4901	То же L=710	2	1.7
54	5		-4902	-36x6 ГОСТ 19903-74 L=710	1	1.2
54	4		-4804	-45x2.5 ГОСТ 19903-74 L=162	40	0.2

ОБОЗНАЧЕНИЕ	МАРКА	Масса кг
ТП416-9-58.89 КИИ-4800	ИР-1	25.8
-4900	ИР-2	14.4

ТП 416 - 9 - 58. 89			КИИ-4800, 4900			
ИЗУЧИЛ	ПОПОВ	<i>В.П.</i>	ЖАЛЮЗИЙНЫЕ РЕШЕТКИ ИР-1, ИР-2.	СТАДИЯ	МАССА	МАШТАБ
СВЕРШИЛ	ВЕРЮЖИКИН	<i>В.В.</i>		Р	СМ.	
И КОНТР.	ШТЫКОВА	<i>И.Ш.</i>		ТЗДА.		
ИЗУЧИЛ	ПЕШЕКОНОВ	<i>М.П.</i>		Лист 1	Листов 1	
ИЗУЧИЛ	МАЖУКОВ	<i>М.М.</i>		ГСПИ		
ПРОВЕР.	УВАШОВ	<i>В.У.</i>				
ИНЖЕНЕР	СОБЕЛЬЯНОВ	<i>В.С.</i>				

400509-05 40 формат А3

Типовой проект 416-9-58.89 Азбук 5



Формат	Зона	Пос.	Обозначение	Наименование	Кол.	Примечание
				ДОКУМЕНТАЦИЯ		
A4			ТП416-9-58.89 КМН-ТТ8	ТЕХНИЧЕСКОЕ ТРЕБОВАНИЕ		
				К УБЕГОВАЛЕНИЮ ДРМ-ТУРНЫХ, ВОЗЛОЖНЫХ И НЕТОЛМУЕСКУХ УЗВЕАУС.		
				РМ-4		
				ДЕТАЛИ		Масса ед., кг
Б4	1		ТП416-9-58.89 КМН-6301	СНАГГОСТ8140-78, L=1170	2	14,4
Б4	2		-6302	То же L=1553	2	19,1
Б4	3		-6303	СНАГГОСТ5781-88, L=680	4	0,3
				РМ-5		
				ДЕТАЛИ		
Б4	3		ТП416-9-58.89 КМН-6303	СНАГГОСТ5781-88, L=680	4	0,3
Б4	4		-5101	СНАГГОСТ8140-78, L=618	2	7,7
Б4	5		-5102	То же L=1360	2	15,4

Обозначение	Марка	Масса, кг
ТП416-9-58.89 КМН-6300	РМ-4	68,2
-5100	РМ-5	47,4

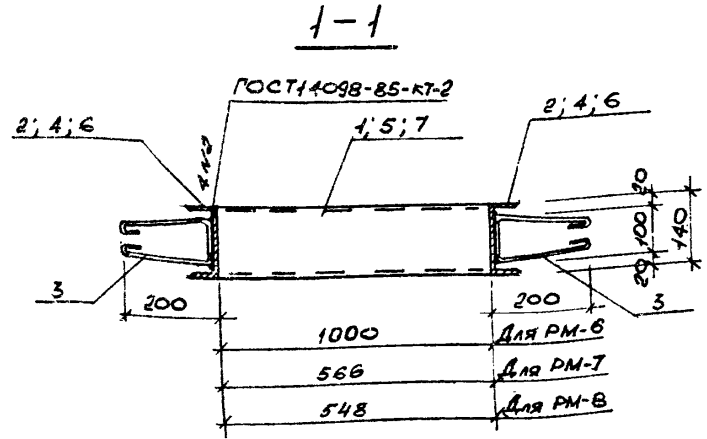
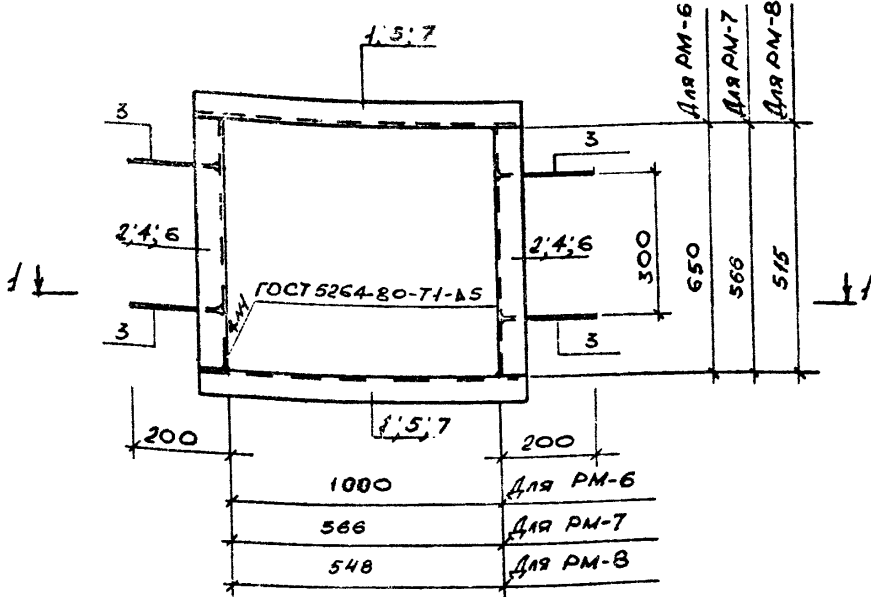
Имя, № волн. 6992
 Подпись и дата 18.12.89

Привязан			
Имя, №			

ТП 416-9-58.89		КМН-6300; 5100	
РДМКИ РМ-4; РМ-5.	Стенка	Масса	Масштаб
	Р	см. табл.	
		Лист / Листов /	
ГСПИ			

1100509-05 41

Типовой проект 416-9-58.89 Листом 5



Формат	Зона	Пос.	Обозначение	Наименование	Кол.	Примечание
				<u>Документация</u>		
A4			ТП416-9-58.89 КМН-ТТЭ	ТЕХНИЧЕСКИЕ ТРЕБОВАНИЯ К ИЗГОТОВЛЕННОМУ СЕРИЙНЫМ, ЗАКЛЮБНЫМ И МЕТАЛЛИЧЕСКИМ ИЗДЕЛИЯМ		
A3			ТП416-9-58.89 КМН-5200	<u>PM-6</u>		
				<u>Детали</u>		МАССА ЕД., КГ
		1	ТП416-9-58.89 КМН-5201	С14ГОСТ8240-78, L=1140	2	13,7 кг
Б4		2	-5202	ТО МЕ L=650	2	8,0 кг
Б4		3	-6303	Ф6АГОСТ5781-82, L=680	4	0,3 кг
A3			ТП416-9-58.89 КМН-5300	<u>PM-7</u>		
				<u>Детали</u>		МАССА ЕД., КГ
Б4		3	ТП416-9-58.89 КМН-6303	Ф6АГОСТ5781-82, L=680	4	0,3 кг
Б4		4	-5302	С14ГОСТ8240-78, L=566	2	7,0 кг
Б4		5	-5301	ТО МЕ L=686	2	8,4 кг
A3			ТП416-9-58.89 КМН-5400	<u>PM-8</u>		
				<u>Детали</u>		МАССА ЕД., КГ
Б4		3	ТП416-9-58.89 КМН-6303	Ф6АГОСТ5781-82, L=680	4	0,3 кг
Б4		6	-5401	С14ГОСТ8240-78, L=515	2	6,3 кг
Б4		7	-5402	ТО МЕ L=568	2	6,7 кг

Изм. № подл. 002 28.12.89
 Подпись и дата
 Взам. инв. №

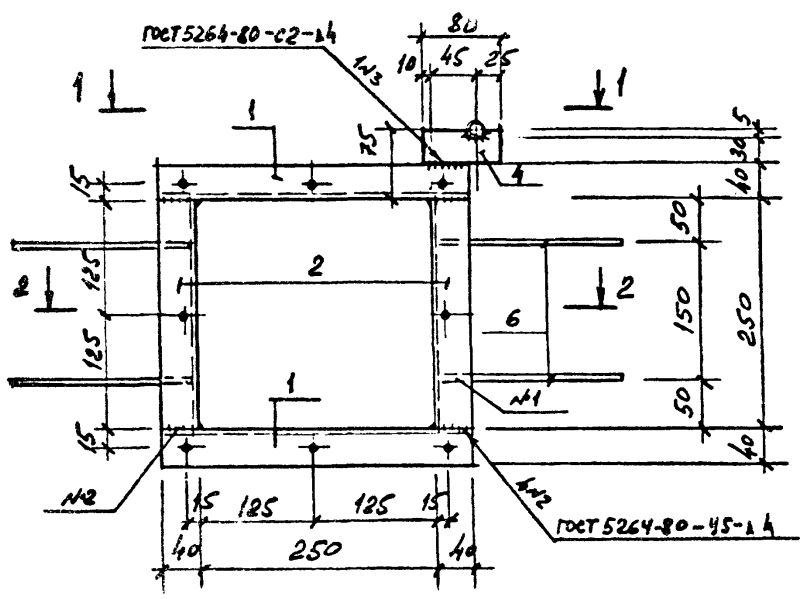
Обозначение	Марка	Масса, кг
ТП416-9-КМН-5200 58.89	PM-6	44,6
-5300	PM-7	38,0
-5400	PM-8	27,2

Привязан			
Изм. №			

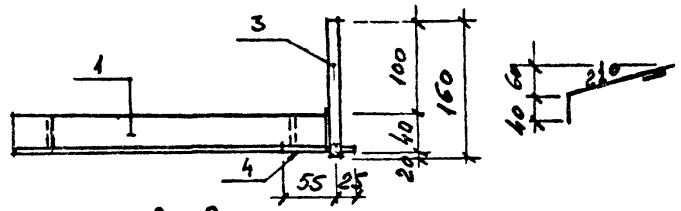
ТП 416-9-58.89 КМН-5200;5300;5400		
Рамки	Ст. диа	Масса
PM-6; PM-7; PM-8	P	см. табл.
	Лист 1	Листов 1
ГСПИ		

11.00509-85 42

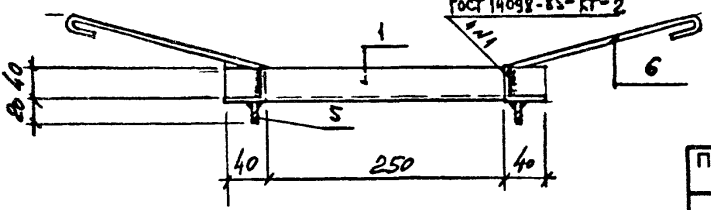
Типовой проект 416-9-58.89 Альбом 5



1-1 103.6



2-2 ГОСТ 14098-85-КТ-2



Привязан			
Инд. №			

Формат	Зона	Пос.	Обозначение	Наименование	Кол.	Примечание
				<u>ДОКУМЕНТАЦИЯ</u>		
А4			ТП 416-9-58.89 КЖМ-ТТ1	ТЕХНИЧЕСКИЕ ТРЕБОВАНИЯ		
				К ИЗГОТОВЛЕНИЮ АРМАТУРНЫХ		
				ЗАКАДАННЫХ И МЕТАЛЛИЧЕС-		
				КИХ ИЗДЕЛИЙ.		
				<u>ДЕТАЛИ</u>		Масса
				Л 40x40x4 ГОСТ 8509-86		ед., кг.
Б4	1		ТП 416-9-58.89 КЖМ-5501	ℓ=330	2	0,79
Б4	2		-5502	ℓ=250	2	0,60
Б4	3		-5503 ТРЧБА φ10x2,2 ℓ=160 ГОСТ 8734-75		1	0,070
Б4	4		-5504-36x4 ℓ=80 ГОСТ 103-76		1	0,09
Б4	5		-5505 шпилька М5ℓ=20		8	0,005
Б4	6		-5506 φ6A I ℓ=300, ГОСТ 5781-82		4	0,070

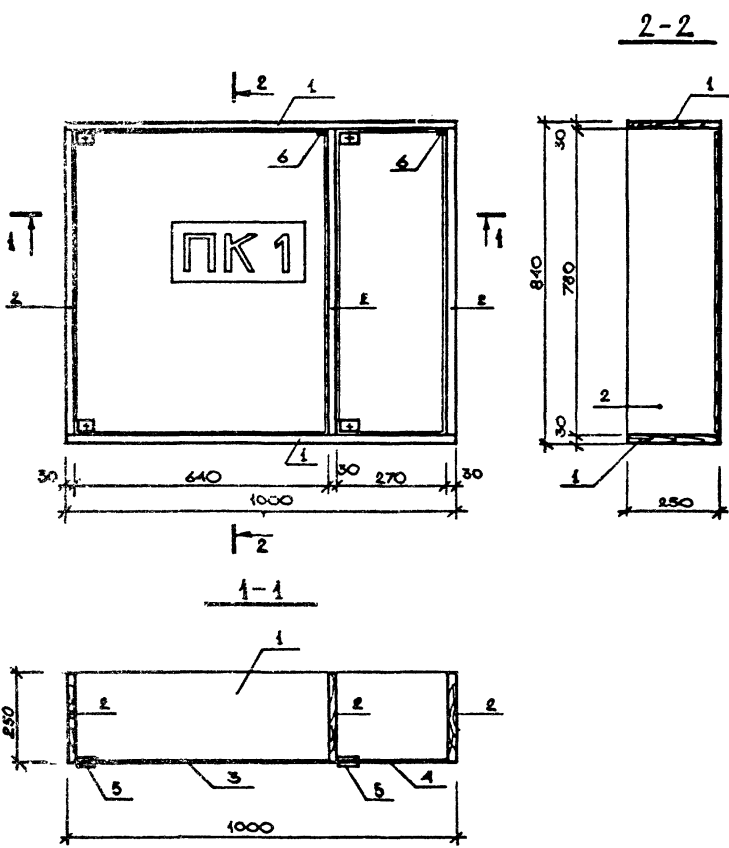
Инд. № подл. 699
 Подпись и дата 18.12.89

ТП 416-9-58.89 КЖМ-5500			Страницы	Листов
РАМКА РМ-9			Р	3,3
ВСТ 3 кл 2 ГОСТ 380-78			Лист 1	Листов 1
ГСПИ				

НАЧ. ОТД. Попов
 ЗАМ. НАЧ. ОТД. Варфоломеев
 И. КОНТР. Штырова
 НАЧ. БУКЛА. Пешконов
 НАЧ. ГР. Малаикова
 ПРОВЕРИЛ. ИВА НИКОЛА
 РАЗРАБ. МАЛАИКОВА

14.00509-05 43

Таблицы проекта 416-9-58.89 Архив 5



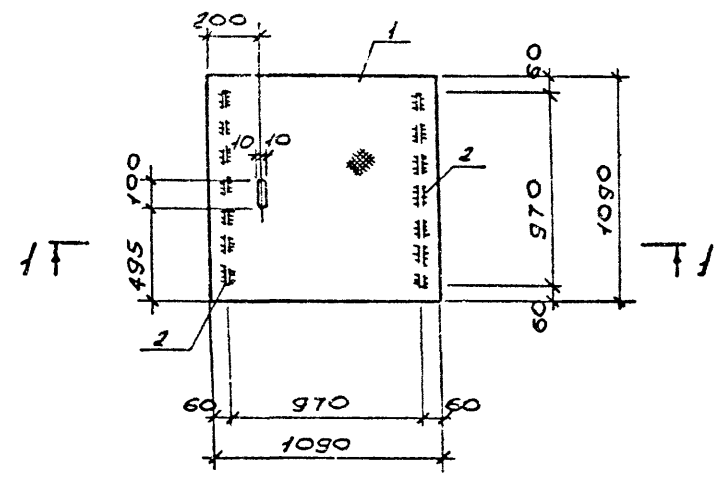
Формат	Зона	Пос.	Обозначение	Наименование	Код.	Примечание
				<u>ДОКУМЕНТАЦИЯ</u>		
М			ТП 416-9-58.89 КЖИ-ТТС	ТЕХНИЧЕСКИЕ ТРЕБОВАНИЯ		
				К ИЗГОТОВЛЕНИЮ СТОЛЕР-		
				НЫХ ИЗДЕЛИЙ		
				<u>ДЕТАЛИ</u>		
Б4	1		ТП 416-9-58.89 КЖИ-5601	Лоска 250*30 ГОСТ 24154-80 L=1000	2	
Б4	2		-5602	ТО ЖЕ L=780	3	
Б4	3		-5603	Стекло S=6 ГОСТ 11-78 635*775	1	
Б1	4		-5604	ТО ЖЕ 265*775	1	
				<u>ИЗДЕЛИЯ</u>		
	5		ОСТ 13-40-75	ПЕЧАТ ИСБЕЖАТЕЛЬНАЯ 3.12-Г	1	
	6		ТО ЖЕ	МАГНИТ ИСБЕЖАТЕЛЬНАЯ	2	

Имя, № докум.: 6352
 Подпись и дата: 12.12.89
 Директор: [Signature]

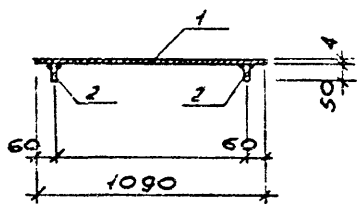
Привязан			ТП 416-9-58.89 КЖИ-5600			
НАЧ. ОТД.	ПОПОВ	[Signature]	ШКАФ ПК-1	Этадия	Масса	Касштед
СЕК. НАЧ. ОТД.	ВЕРХОЛАНЦЕВ	[Signature]		Р	Лист 1	Листов 1
Н. КОНТР.	ШТЫРОВА	[Signature]				
НАЧ. БУРО.	ПЕЩКОНОВ	[Signature]				
НАЧ. ГР.	МАЛИКОВА	[Signature]				
ПРОФ. СИА	МАЛИКОВА	[Signature]	ГСПИ			
СТ. ИНЖ.	ИВАНЦОВИКИ	[Signature]				

Типовой проект 416-9-58.89 Альбом 5

Щит Щ-1



1-1



Формат	Зона	Пов.	Обозначение	Наименование	Кол.	Примечание
				<u>Документация</u>		
А4			ТП416-9-58.89 КЖИ-ТТ1	ТЕХНИЧЕСКИЕ ТРЕБОВАНИЯ К ИЗГОТОВЛЕНИЮ ЭЛЕМЕНТОВ И МАТЕРИАЛОВ ИЗДЕЛИЙ.		
				<u>Материалы</u>		Масса в кг
64	1		ТП 416-9-58.89 КЖИ-5701	СТЕКЛО РУФЛ. 5 мм ГОСТ 5682-77	12 м ²	40.1
64	2		-5702	-50x6 ГОСТ 19903-74, l: 970	2	2.3

Привязки			
Инв. №			

Изм. №	Исполн.	Дата	Разм. штамп №
6892	Т.В. 12.89		

ТП416-9-58.89 КЖИ-5700			
Щит Щ-1	Стандарт	Масса	Масштаб
	Р	44,7 кг	
		Лист /	Листов /
		ГСПИ	