

ТИПОВОЙ ПРОЕКТ  
701-2-44.88

СКЛАД НЕОТАПЛИВАЕМЫЙ  
ДЛЯ ХРАНЕНИЯ ПРОМЫШЛЕННЫХ ТОВАРОВ  
ОДНОПРОЛЕТНЫЙ ПЛОЩАДЬЮ 8,5 ТЫС. КВ. М

АЛЬБОМ II

К Ж И      ИЗДЕЛИЯ      СТРОИТЕЛЬНЫЕ

					ПРИКЛАЗИ		
ИЛБ. №:							

ТИПОВОЙ ПРОЕКТ

701-2-44.88

СКЛАД НЕОТАПЛИВАЕМЫЙ  
ДЛЯ ХРАНЕНИЯ ПРОМЫШЛЕННЫХ ТОВАРОВ  
ОДНОПРОЛЕТНЫЙ ПЛОЩАДЬЮ 8,5 ТЫС. КВ. М

АЛЬБОМ II

КЖ И ИЗДЕЛИЯ СТРОИТЕЛЬНЫЕ

РАЗРАБОТАН  
ГПИ-6 Минсезапстроя СССР

ГЛАВНЫЙ ИНЖЕНЕР ИНСТИТУТА  
*И.С. Игнатьюк*

ГЛАВНЫЙ ИНЖЕНЕР ПРОЕКТА  
*Н.И. Духовский*

УТВЕРЖДЕН: ГОСКОМРЕЗЕРВОМ  
СССР ОРГАНИЗАЦИЕЙ П/Я А-1442  
ПРОТОКОЛ УТВЕРЖДЕНИЯ  
ОТ 31.12.87

			ПРИВЯЗАН	
млн. №				

ТИПОВОЙ ПРОЕКТ 701-2-44.88 АЛЬБОМ II

ОБОЗНАЧЕНИЕ	НАИМЕНОВАНИЕ	Стр.	ПРИМЕЧ.
701-2-44.88 КЖИ 000 Д0	СОДЕРЖАНИЕ	2	
000 ТУ1	ТЕХНИЧЕСКИЕ УСЛОВИЯ	3	
000 ТУ2	ТЕХНИЧЕСКИЕ УСЛОВИЯ	3	
701-2-44.88 КЖИ 001	КОЛОДЦА К60-10с-1, К60-10с-2 (К1, К2)	4	
002	КОЛОДЦА К60-10с-3 (К3)	5	
003	КОЛОДЦА К60-10с-4, К60-10с-5 (К4, К5)	6	
004	КОЛОДЦА К60-10с-6, К60-10с-7 (К6, К7)	7	
005	КОЛОДЦА 1кФ61-1-1; 1кФ61-1-2 (К8; К9)	8	
006	БАЛКА 25М 7.5-4-1 (51)	9	
007	БАЛКА 15М 6-3-1 (52)	9	
008	ПЛИТА ПГ-3Ат $\bar{V}$ п-1 (п3)	10	
009	ПЛИТА ПГ-4Ат $\bar{V}$ п-2 (п4)	11	
010	ПЛИТА ПГ-4Ат $\bar{V}$ п-1 (п5)	12	
011	ПЛИТА ПГ-4Ат $\bar{V}$ п-3 (п6)	13	
012	ПЛИТА ПГБ.3-7Ат $\bar{V}$ т-1 (п8)	14	
013	ПЛИТА 2ПГБ-5Ат $\bar{V}$ т-1 (п10)	15	
014	БЛОК ВОРТОВОЙ ББН1-п-1 (ББ2)	16	
015	ПЛИТА ЛИЦЕВАЯ ПЛ1-1А	17	
016	ПЛИТА ФУНДАМЕНТНАЯ ПФ2-1А	18	
016 СБ	ПЛИТА ФУНДАМЕНТНАЯ ПФ2-1А	19	
	СБОРОЧНЫЙ ЧЕРТЕЖ		
017	ПЛИТА ФУНДАМЕНТНАЯ ПФ2-1Б	20	
017 СБ	ПЛИТА ФУНДАМЕНТНАЯ ПФ2-1Б	21	
	СБОРОЧНЫЙ ЧЕРТЕЖ		
018	ПЛИТА ПРС 26.15-6П-1... ПРС 26.15-6П-5 (П12... П16)	22	
019	ПЛИТА ПРС 56.15-6Ат $\bar{V}$ п-1 (П18)	23	
020	СТЕНОВАЯ ПАНЕЛЬ 2ПС 12.12.0-А-А(ПС6)	23	
024	КАРКАС ПЛОСКИЙ (КР1, КР2, КР3, КР4)	24	

ОБОЗНАЧЕНИЕ	НАИМЕНОВАНИЕ	Рис.	ПРИМЕЧ.
701-2-44.88 КЖИ 022	КАРКАС ПЛОСКИЙ (КР5)	25	
023	СЕТКА (С1)	25	
024	СЕТКА (С2)	26	
025	СЕТКА (С3)	26	
026	СЕТКА (С4, С8)	27	
027	СЕТКА (С5, С9)	28	
028	СЕТКА (С6, С10)	29	
029	СЕТКА (С7, С11)	30	
030	ИЗДЕЛИЕ СОЕДИНИТЕЛЬНОЕ (МС1)	31	
031	ИЗДЕЛИЕ СОЕДИНИТЕЛЬНОЕ (МС2, МС3)	31	
032	ЩИТ СТАЛЬНОЙ (ЩС1, ЩС2)	32	
033	ПОДТОВАРНИК ДЛЯ НАТУРАЛЬНОГО КЛЮЧУЧКА ПВТ1, ДЛЯ ХЛОПКА ПВТ2	33	

ИВ. И. ПИЛ. ПЛОДНОСЬ И ДАТА ЗАКАЗА ИЛИ

ПРИВЯЗАН			

НАЧ. ОТД.	ПЕТУХОВ	Иван	К.Ф.
М. ПОПР.	АНЖЕЛОВА	Людмила	И.П.
ГЛА. СПЕЦ.	СМЕРНОВ	Александр	И.П.
РУК. ГР.	СУРОВА	Елена	
СТ. ИНЖ.	АРЕФЬЕВА	Людмила	
ИНЖЕН.	АЖАНАЧАНОВА	Людмила	

701-2-44.88 КЖИ 000 Д0

СОДЕРЖАНИЕ			
Стр.	Лист	Амстр.	
Р		1	
ГПИ-Б НОСКВА			

ПОПРОВАЛ

ФОРМАТ А3

1. Сборные железобетонные изделия: плиты ПЛ1-1А, ПФ2-1А, ПФ2-1Б и блок ББ2 изготавливать в соответствии с техническими требованиями ГОСТ 13015.0-83; 13015.1-81; 13015.2-81; 13015.3-81; 13015.4-84.

2. Марка бетона по морозостойкости изделий принята F75 по СН и П 2.03.01-84 «Бетонные и железобетонные конструкции».

3. Отклонения от номинальной толщины защитного слоя бетона не должны превышать  $\pm 5$  мм (ГОСТ 13015-75, таблица 4).

4. Расположение каркасов и сеток в железобетонных изделиях должно соответствовать их проектному положению, обеспеченному специальными мероприятиями.

5. Поставку изделий потребителю производить после достижения бетоном отпускной прочности не менее 70% от проектной марки по прочности на сжатие.

ПРИВЯЗАН

ИНВ. №

701-2-44.88 КЖИ 000ТУ1

ТЕХНИЧЕСКИЕ УСЛОВИЯ

СТАДИЯ	ЛИСТ	ЛИСТОВ
Р		1

ГПИ-6  
МОСКВА

Копировал

Формат А4

1. Арматурные стали, применяемые для армирования железобетонных изделий, должны удовлетворять требованиям ГОСТ 380-71\*

2. Материал арматурной стали класса АІ - сталь марки ВСтЗкп2, класса АІ - сталь марки ВСт5сп2, класса АІІ - сталь марки 35ГС по ГОСТ 380-71\* и СН и П 2.03.01-84 (Приложение 1) «Бетонные и железобетонные конструкции».

3. Сварные арматурные и стальные изделия должны удовлетворять требованиям ГОСТ 14098-85, 10922-75 и СН 393-78, Инструкция по сварке соединений арматуры и закладных деталей железобетонных конструкций».

4. Арматурные каркасы и сетки изготавливать контактной точечной сваркой в соответствии с ГОСТ 14098-85.

5. В арматурных каркасах и сетках сварке подлежат все крестообразные пересечения стержней (узлов).

6. Ручную дуговую сварку производить по ГОСТ 5264-80 электродами типа Э-42 по ГОСТ 9467-75.

7. Антикоррозионное покрытие соединительных изделий МС2, МС3 выполнить слоем цинка толщиной 0,2 мм в соответствии со СН и П 2.03.11-85 «Защита строительных конструкций от коррозии». Остальные стальные изделия покрываются на заводе-изготовителе двумя слоями грунта ФЛ-03к (ГОСТ 9109-81).

ПРИВЯЗАН

ИНВ. №

701-2-44.88 КЖИ 000ТУ2

ТЕХНИЧЕСКИЕ УСЛОВИЯ

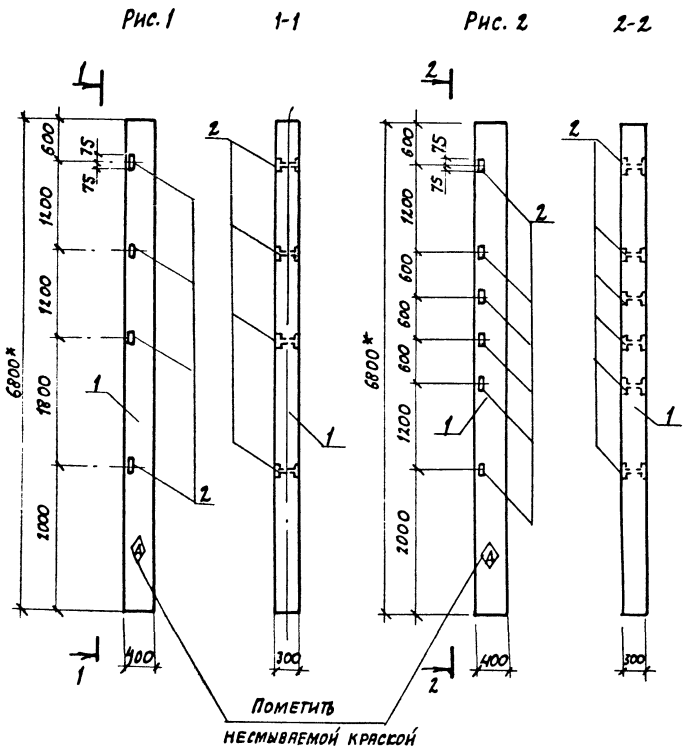
СТАДИЯ	ЛИСТ	ЛИСТОВ
Р		1

ГПИ-6  
МОСКВА

КОПИРОВАЛ

ФОРМАТ А4  
400429-02 4

ТИПОВОЙ ПРОЕКТ 701-2-44.88 АЛЬБОМ I



ПОМЕТИТЬ  
НЕСМЫВАЕМОЙ КРАСКОЙ

МАРКА	ОБОЗНАЧЕНИЕ	РИС.
K1	701-2-44.88 КНИ 001	1
K2	-01	2

\* РАЗМЕР ДЛЯ СПРАВОК

ПРИВЯЗАН

ИНВ. №:

ФОРМАТ	ЗОНА	Поз.	ОБОЗНАЧЕНИЕ	НАИМЕНОВАНИЕ	Кол. на изд.		ПРИМЕЧАНИЕ
					—	01	
				<u>ДОКУМЕНТАЦИЯ</u>			
A3			1.423-3	ЖЕЛЕЗОБЕТОННЫЕ КОЛОННЫ ПРЯМОУГОЛЬНОГО СЕЧЕНИЯ	1	1	
				<u>СБОРОЧНЫЕ ЕДИНИЦЫ</u>			
A3	1		1.423-3 вып. 1	КОЛОННА К60-10 с	1	1	
A4	2		1.423-3 вып. 2	ИЗДЕЛИЕ ЗАКЛАДНОЕ М1-15	4	6	1.7кг

ВЕДОМОСТЬ РАСХОДА СТАЛИ  
НА ДОПОЛНИТЕЛЬНЫЕ ЗАКЛАДНЫЕ ИЗДЕЛИЯ, КГ

МАРКА ЭЛЕМЕНТА	ИЗДЕЛИЯ ЗАКЛАДНЫЕ				
	АРМАТУРА КЛАССА		ПРОКАТ МАРКИ		ВСЕГО
	А-III		В СтЗ КП2		
	ГОСТ 5781-82		ГОСТ 8509-86		
	Ф12	Итого	Л63х5	Итого	
K1	1.0	1.0	5.8	5.8	6.8
K2	1.5	1.5	8.7	8.7	10.2

УСТАНОВКУ ЗАКЛАДНЫХ ДЕТАЛЕЙ ПРОИЗВОДИТЬ ПО СЕРИИ 1.423-3 ВЫП.1

701-2-44.88 КНИ 001

ИЗЧ. ОД. ПЕГУХОВ  
Н. КОМ. ВИНЕГРОВ  
Т. СПЕИ. СМЕРНОВ  
Р.К. ГР. СУРОВИ  
С.Т. ИМН. ДРЕФЬЕВА  
ИНЖЕНЕР ЛУКЬЯНЧИКОВА

КОЛОННА К60-10С-1 (К1)  
К60-10С-2 (К2)

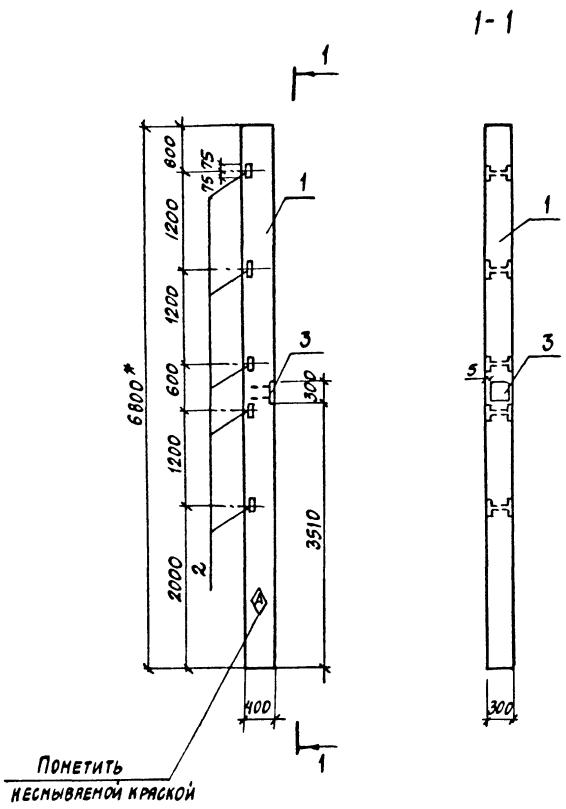
СТАЛЬ	МАССА	МАШТАБ
P	2000	1:50

ЛИСТ ЛИСТОВ  
ГПИ-6  
МОСКВА

КОПИРОВАТЬ

ФОРМАТ А3  
Ц00429-02 5

ТИПОВОЙ ПРОЕКТ 701-2-44.88 АЛЪБОМ I



ФОРМАТ	КОЛ-ВО	ПОЗ.	ОБОЗНАЧЕНИЕ	НАИМЕНОВАНИЕ	КОЛ.	ПРИМЕЧАНИЕ
				<u>ДОКУМЕНТАЦИЯ</u>		
A3			1.423-3	ЖЕЛЕЗОБЕТОННЫЕ КОЛОННЫ ПРЯМОУГОЛЬНОГО СЕЧЕНИЯ		
				<u>СБОРОЧНЫЕ ЕДИНИЦЫ</u>		
A3	1		1.423-3 вып.1	КОЛОННА К60-10С		
A3	2		1.423-3 вып.2	ИЗДЕЛИЕ ЗАКЛАДНОЕ И-13	5	1,7 кг
A3	3			ИИ-4	1	11,9 кг

ВЕДОМОСТЬ РАСХОДА СТАЛИ НА ДОПОЛНИТЕЛЬНЫЕ ЗАКЛАДНЫЕ ИЗДЕЛИЯ, КГ

МАРКА ЭЛЕМЕНТА	ИЗДЕЛИЯ ЗАКЛАДНЫЕ									ВСЕГО
	АРМАТУРА КЛАССА					ПРОКАТ МАРКИ				
	А-I		А-III			ВСТЗ КП 2				
	ГОСТ 5781-82					ГОСТ 8509-86		ГОСТ 19903-74		
	Φ6	Φ12	Φ14	Φ22	ИТОГО	Л63x5	ИТОГО	δ=10	ИТОГО	
КЗ	0,2	1,2	3,5	1,4	6,3	7,2	7,2	6,8	6,8	20,3

УСТАНОВКУ ЗАКЛАДНЫХ ДЕТАЛЕЙ ПРОИЗВОДИТЬ ПО СЕРИИ 1.423-3 ВЫП.1

ИМВ. № С. 2-1. ПОДПИСЬ И ДАТА РАБОТНИКА

701-2-44.88		КЖИ 002	
КОЛОННА К60-10С-3(КЗ)		СТАЛИ	МАСШТАБ
Р	2000	1:50	
		ЛИСТ	ЛИСТОВ 1
ГПИ-Ъ МОСКВА			

НАЧ. ОТД.	ПЕТУХОВ	И.И.	И.И.
Н. КОНТР.	НИМЕГОРОВА	И.И.	И.И.
ГЛ. СПЕЦ.	СМИРНОВ	И.И.	И.И.
РУК. ГР.	СУРОВА	И.И.	И.И.
СТ. ИНЖ.	ЯРЕЖЬЕВА	И.И.	И.И.
ИНЖЕНЕР	АИЗЯНЧИКОВА	И.И.	И.И.

Привязан

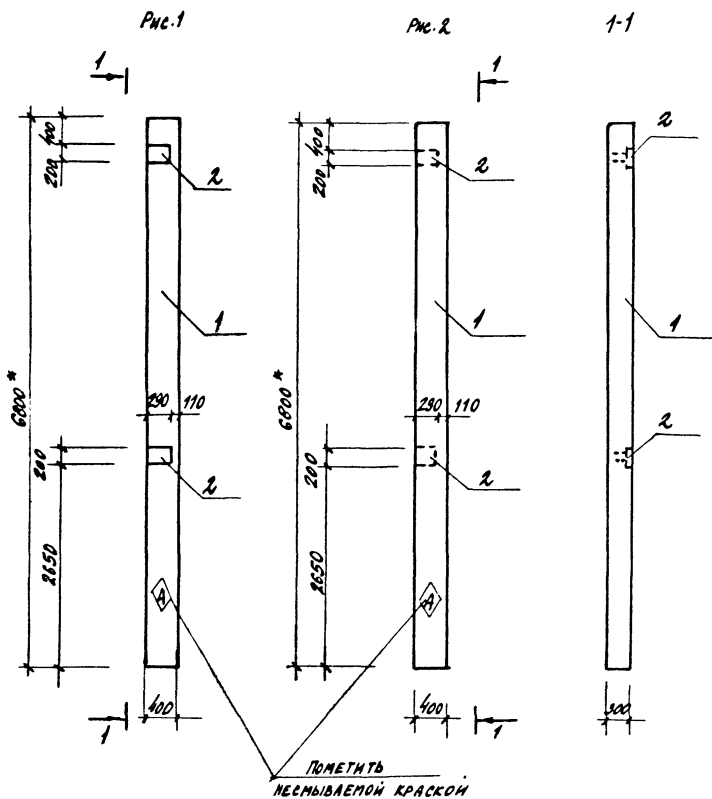
ИНВ. №

КОПИРОВАЛ

ФОРМАТ А3  
Ц.00429-02 6

ТИПОВОЙ ПРОЕКТ 701-2-44.88 АЛЬБОМ I

ИЗДАТЕЛЬСТВО ПОСТРОИТЕЛЬСКОГО МАТЕРИАЛА



МАРКА	ОБОЗНАЧЕНИЕ	Рис.
К4	701-2-44.88 КЖИ 003	1
К5	-01	2

\* РАЗМЕР ДЛЯ СПРАВОК

ФОРМАТ	ЭВРА	ЛРЗ	ОБОЗНАЧЕНИЕ	НАИМЕНОВАНИЕ	КОЛ-ВО НА ИСПОЛ.		ПРИМЕЧАНИЕ
					-	01	
				<u>ДОКУМЕНТАЦИЯ</u>			
А3			1.423-3	ЖЕЛЕЗОБЕТОННЫЕ КОЛОННЫ ПРЯМОУГОЛЬНОГО СЕЧЕНИЯ	×	×	
				<u>БОРОУЧНЫЕ ЕДИНИЦЫ</u>			
А3	1		1.423-3 ВЫП.1	КОЛОННА К60-10С	1	1	
А3	2		1.423-3 ВЫП.2	ИЗДЕЛИЕ ЗАКЛАДНОЕ МГ-12	2	2	6.0кг

ВЕДОМОСТЬ РАЗРЕДА СТАЛИ НА ДОПОЛНИТЕЛЬНЫЕ ЗАКЛАДНЫЕ ИЗДЕЛИЯ, КГ

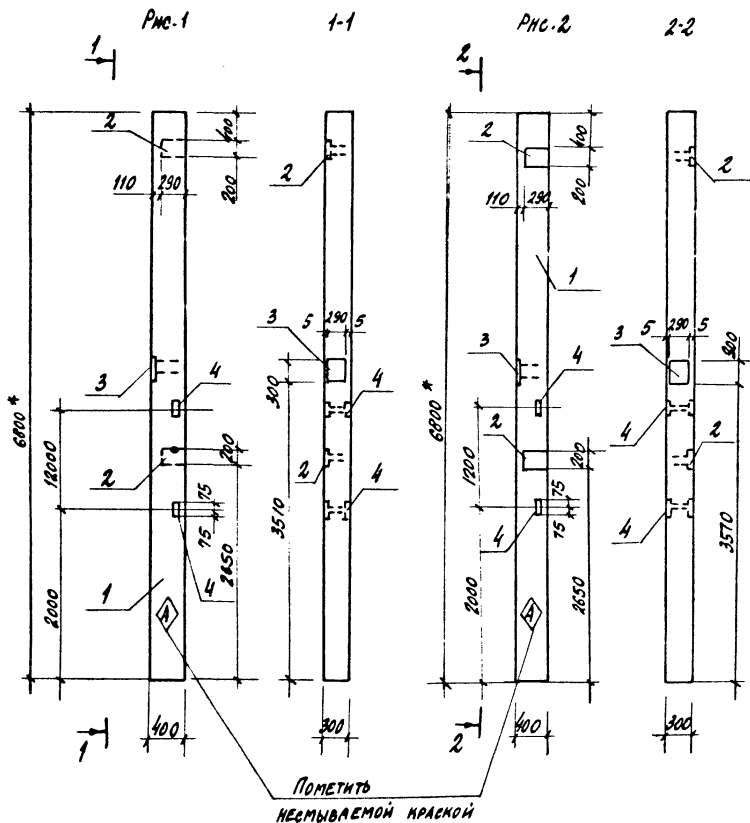
МАРКА ЭЛЕМЕНТА	ИЗДЕЛИЯ ЗАКЛАДНЫЕ						ВСЕГО
	АРМАТУРА КЛАССА А-II			ПРОКАТ МАРКИ ВСтЗ МП2			
	ГОСТ 5781-82			ГОСТ 19903-74			
	Ф12			М10ГД	8:10	М10ГД	
К4, К5	2,8			2,8	9,2	9,2	12,0

УСТАНОВКУ ЗАКЛАДНЫХ ДЕТАЛЕЙ ПРОИЗВОДИТЬ ПО СЕРИИ 1.423-3 ВЫП.1.

				701-2-44.88		КЖИ 003	
ИЗДАТЕЛЬСТВО ПОСТРОИТЕЛЬСКОГО МАТЕРИАЛА				КОЛОННА		К60-10с-4(К4) К60-10с-5(К5)	
ИЗДАТЕЛЬСТВО ПОСТРОИТЕЛЬСКОГО МАТЕРИАЛА				СТАЛЬНАЯ ПЛАСМА		2000 1:50	
ИЗДАТЕЛЬСТВО ПОСТРОИТЕЛЬСКОГО МАТЕРИАЛА				ЛИСТ		ЛИСТОВ 1	
ИЗДАТЕЛЬСТВО ПОСТРОИТЕЛЬСКОГО МАТЕРИАЛА				МПИ-Б		МОСКВА	

КОПИРОВАЛ

ФОРМАТ А3



ФОРМАТ	ЗНА	ПРЗ.	ОБОЗНАЧЕНИЕ	НАИМЕНОВАНИЕ	КОЛ-ВО ИСПОЛ.		ПРИМЕЧАНИЕ
					-	01	
<u>ДОКУМЕНТАЦИЯ</u>							
А3			1.423-3	ЖЕЛЕЗОБЕТОННЫЕ КОЛОННЫ ПРЯМОУГОЛЬНОГО СЕЧЕНИЯ			
<u>СБОРОЧНЫЕ ЕДИНИЦЫ</u>							
А3	1		1.423-3 вып.1	КОЛОННА К60-10С	1	1	
А3	2		1.423-3 вып.2	ИЗДЕЛИЕ ЗАКЛАДНОЕ М1-12	2	2	6.0кг
А3	3		1.423-3 вып.2	М1-4	1	1	11.9кг
А3	4		1.423-3 вып.2	М1-13	2	2	1.7кг

ВЕДОМОСТЬ РАСХОДА СТАЛИ НА ДОПОЛНИТЕЛЬНЫЕ ЗАКЛАДНЫЕ ИЗДЕЛИЯ, КГ

МАРКА ЭЛЕМЕНТА	ИЗДЕЛИЯ ЗАКЛАДНЫЕ								Всего		
	АРМАТУРА КЛАССА				ПРОКАТ МАРКИ						
	АI		АII		Вст 3 КП2		Всего				
	ГОСТ 5781-82		ГОСТ 8519-86		ГОСТ 18903-74		Всего				
	Ф6	Ф12	Ф14	Ф22	Итого	Л63x5	Итого	δ=10	Итого		
К6, К7		0,2	3,3	3,5	1,4	8,4	2,9	2,9	16,0	16,0	27,3

УСТАНОВКУ ЗАКЛАДНЫХ ДЕТАЛЕЙ ПРОИЗВОДИТЬ ПО СЕРИИ 1.423-3 вып.1

МАРКА	ОБОЗНАЧЕНИЕ	РНС.
К6	701-2-44.88 КЖМ 004	1
К7	-01	2

\* РАЗМЕР ДЛЯ СПРАВОК

ИЗВЕСТИИ

ИНВ. №

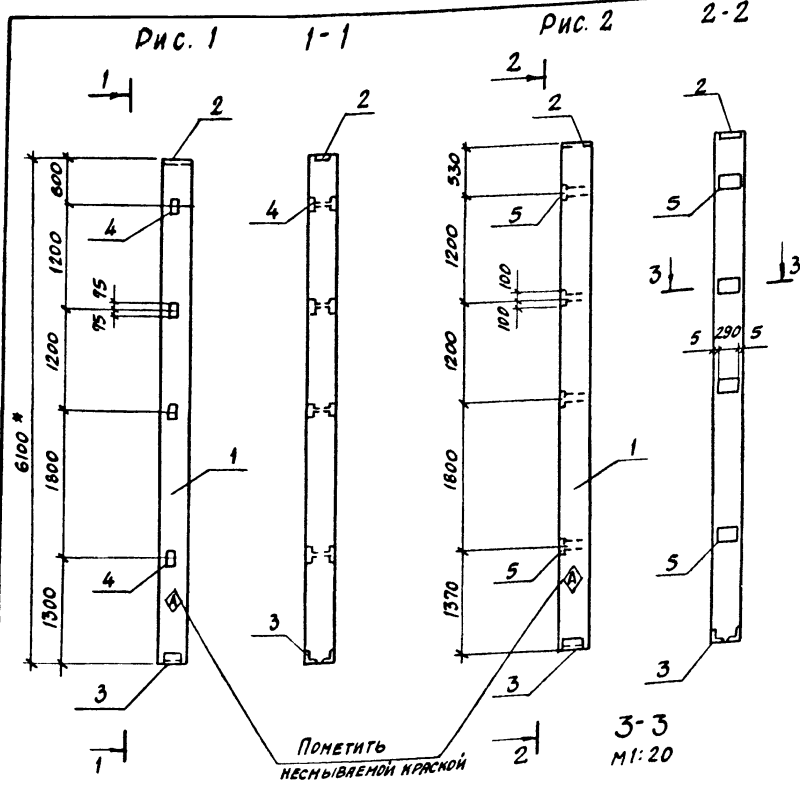
701-2-44.88 КЖМ 004		
МАТ. ОТВ. ПЕТУХОВ	ИСП. П. П.	КОЛОННА К60-10С-6 (К6)
Н. КОНТР. И. ЛЕГОВА	П. П. П.	К60-10С-7 (К7)
МА. СПЕЦ. СМЕРНОВ	В. П. П.	
РУК. ГР. СУРОВА	И. П. П.	
СТ. ИИИ. АРЕФЬЕВА	И. П. П.	
ИИИ. ПУКОВИЧЕВ	И. П. П.	
СТАЛЬ	МАССА	МАШТАБ
Р	2000	1:50
ЛИСТ		ЛИСТОВ 1
ГПИ-Б МОСКВА		

КОПИРОВАЛ

ФОРМАТ А3



ТИПОВОЙ ПРОЕКТ 701-2-44.88 АЛЬБОМ II



ФОРМАТ	ЗОНА	П/С.	ОБОЗНАЧЕНИЕ	НАИМЕНОВАНИЕ	КОЛ. НА ИСПЫТ.		ПРИМЕЧАНИЕ
					-	01	
				<u>ДОКУМЕНТАЦИЯ</u>			
A3			1.427.1-3	ЖЕЛЕЗОБЕТОННЫЕ КОЛОННЫ ПРЯМОУГОЛЬНОГО СЕЧЕНИЯ СБОРОЧНЫЕ ЕДИНИЦЫ			
A3	1		1.427.1-3.1-1.00-022	КОЛОННА 1КФ61-1 ИЗДЕЛИЯ ЗАКЛАДНЫЕ	1	1	
A4	2		1.427.1-3.2-0.10.0	МН5	1	1	5,8 кг
A4	3		1.427.1-3.2-0.12.0	МН7	1	1	5,3 кг
A4	4		1.427.1-3.2-0.20.0	МН2В	4		1,6 кг
A4	5		1.400-6/76 вып.1	М1-12		4	6,0 кг

ВЕДОМОСТЬ РАСХОДА СТАЛИ НА ДОПОЛНИТЕЛЬНЫЕ ЗАКЛАДНЫЕ ИЗДЕЛИЯ, КГ

МАРКА ЭЛЕМЕНТА	ИЗДЕЛИЯ ЗАКЛАДНЫЕ									ВСЕГО	
	АРМАТУРА КЛАССА АII				ПРОКАТ МАРКИ ВСтЗ Кп 2						
	ГОСТ 5781-82				ГОСТ 19903-74		ГОСТ 8509-86				
	φ10	φ12	φ14	ИТОГО	δ=8	δ=10	ИТОГО	φ63*5	φ90*6		ИТОГО
К8	1,1	2,8		3,9	3,8		3,8	5,6	4,2	9,8	17,5
К9	1,1	2,0	5,6	8,7	3,8	18,4	22,2		4,2	4,2	35,1

Установку закладных деталей производить по серии 1.427.1-3 вып.1

МАРКА	ОБОЗНАЧЕНИЕ	РИС.
К8	701-2-44.88 КЖИ 005	1
К9	-01	2

\* РАЗМЕР ДЛЯ СПРАВОК

ПРИВЯЗАН

ИНВ. №

НАЧ. ОТА	ПЕТУХОВ	11.87
Н. КОНТР.	НИМЕГОРДОВА	11.87
ГЛАВ. СПЕЦ.	СМИРНОВ	
РУК. ГР.	СУРОВА	
СТ. ИНЖ.	АРЕФЬЕВА	
ИНЖЕНЕР	ФРОМИЧЕВ	

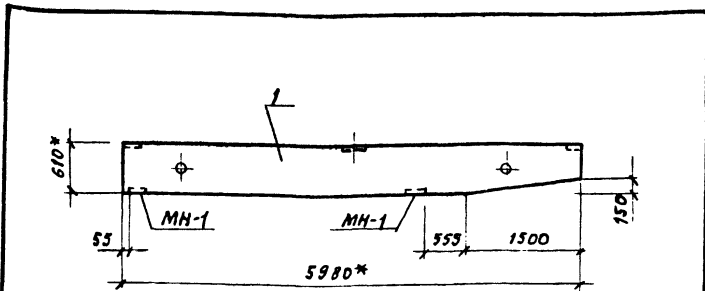
701-2-44.88 КЖИ 005

КОЛОННА  
1КФ61-1-1 (К8)  
1КФ61-1-2 (К9)

СТАРШАЯ	МАССА	МАСШТАБ
Р	1400	1:50
ЛИСТ	ЛИСТОВ 1	
<b>ГПИ-6</b> МОСКВА		

КОПИРОВАЛ

ФОРМАТ А3  
СОО429-02 9



Формат	Зона	Поз.	ОБОЗНАЧЕНИЕ	НАИМЕНОВАНИЕ	Кол.	Примечан.
<u>Документация</u>						
A3			3.019.1-1	Ряmps и навесы над ними		
<u>Сборочные единицы</u>						
A3	1		3.019.1-1 вып.1	Балка 1БН6-3	**)	

\*\*\*) Разбивка закладных деталей МН-1 - по данному чертежу, остальное - см. 3.019.1-1 вып.1  
 \* РАЗМЕР ДЛЯ СПРАВОК

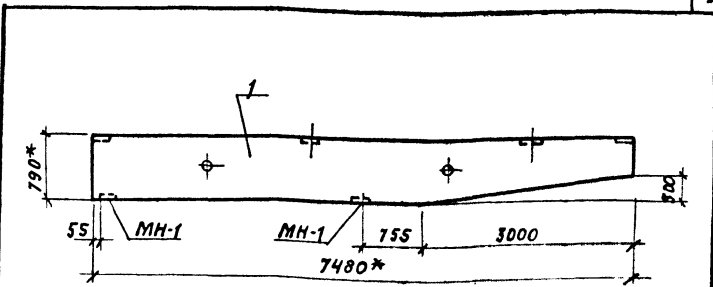
ПРИВЯЗАН			
ИНВ. №			

Имя, № подразделения, должности и даты

ИЗЧ. ОГА	ПЕТУХОВА	<i>[Signature]</i>	11.87	
И. КОНТР.	НИКОГОРОВА	<i>[Signature]</i>	11.87	
ГЛ. СПЕЦ.	СМИРНОВА	<i>[Signature]</i>		
РУК. ГР.	СУРОВА	<i>[Signature]</i>		
СТ. ИНЖ.	АРЕФЬЕВА	<i>[Signature]</i>		
ИНЖЕНЕР	ИЛЬЯНИНОВА	<i>[Signature]</i>		

701-2-44.88		КЖИ 007	
Балка 1БН6-3-1 (52)			
ОБЪЕМ	МАССА	МЯШТАБ	
P	2300	1:50	
ЛИСТ		ЛИСТОВ 1	
ГПИ-6			
Москва			

КОПИРОВАЛ ФОРМАТ А4



Формат	Зона	Поз.	ОБОЗНАЧЕНИЕ	НАИМЕНОВАНИЕ	Кол.	Примечан.
<u>Документация</u>						
A3			3.019.1-1	Ряmps и навесы над ними		
<u>Сборочные единицы</u>						
A3	1		3.019.1-1 вып.1	Балка 2БН 7.5-4	**)	

\*\*\*) Разбивка закладных деталей МН-1 - по данному чертежу, остальное - см. 3.019.1-1 вып.1  
 \* РАЗМЕР ДЛЯ СПРАВОК.

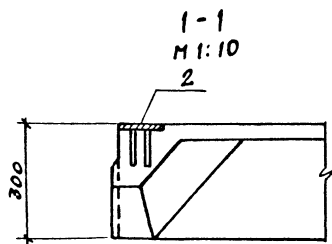
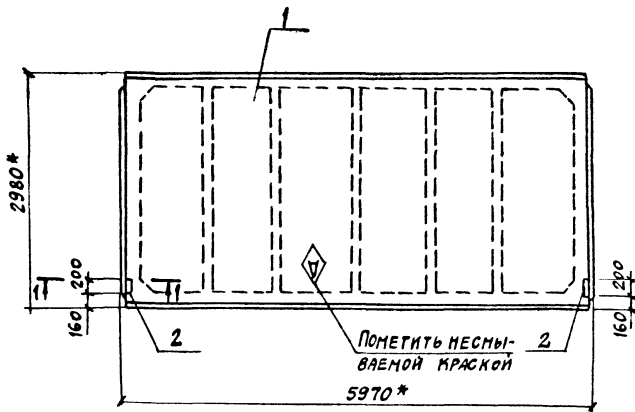
ПРИВЯЗАН			
ИНВ. №			

Имя, № подразделения, должности и даты

ИЗЧ. ОГА	ИЕТУХОВА	<i>[Signature]</i>	11.87	
И. КОНТР.	НИКОГОРОВА	<i>[Signature]</i>	11.87	
ГЛ. СПЕЦ.	СМИРНОВА	<i>[Signature]</i>		
РУК. ГР.	СУРОВА	<i>[Signature]</i>		
СТ. ИНЖ.	АРЕФЬЕВА	<i>[Signature]</i>		
ИНЖЕНЕР	ИЛЬЯНИНОВА	<i>[Signature]</i>		

701-2-44.88		КЖИ 006	
Балка 2БН 7.5-4-1 (51)			
ОБЪЕМ	МАССА	МЯШТАБ	
P	2800	1:50	
ЛИСТ		ЛИСТОВ 1	
ГПИ-6			
Москва			

КОПИРОВАЛ ФОРМАТ А4



\* РАЗМЕРЫ ДЛЯ СПРАВОК

ФОРМАТ	ЗОНА	Поз.	ОБОЗНАЧЕНИЕ	НАИМЕНОВАНИЕ	КОЛ.	ПРИМЕЧАНИЕ
				<u>ДОКУМЕНТАЦИЯ</u>		
			ГОСТ 22701.0-77...22701.5-77	ПЛИТЫ ПОКРЫТИЙ		
				ЖЕЛЕЗОБЕТОННЫЕ		
				<u>СБОРОЧНЫЕ ЕДИНИЦЫ</u>		
		1	ГОСТ 22701.1-77	ПЛИТА ПГ-ЗАТУП		
		2	ГОСТ 22701.5-77	ИЗДЕЛИЕ ЗАКЛАДНОЕ МВ	2	1,7кг

ВЕДОМОСТЬ РАСХОДА СТАЛИ НА ДОПОЛНИТЕЛЬНЫЕ ЗАКЛАДНЫЕ ИЗДЕЛИЯ, КГ

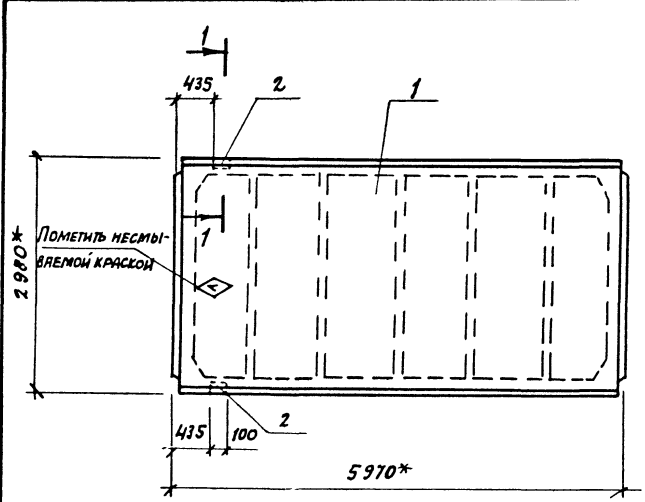
МАРКА ЭЛЕМЕНТА	ИЗДЕЛИЯ ЗАКЛАДНЫЕ				
	АРМАТУРА КЛАССА		ПРОКАТ МАРКИ		ВСЕГО
	АIII		ВСт 3 Кп 2		
	ГОСТ 5781-82		ГОСТ 19903-74		
	10	Итого δ=8	Итого		
ПЗ	0,8	0,8	2,6	2,6	3,4

ПРИВЯЗАН		НАЧ. ОУД. ПЕТУХОВ	И. КОСТР. НИМЕГОРОДЦЕВ	ГЛА. СПЕЦ. СМЕРНОВ	РУК. ГР. СУРОВА	СТ. ИНЖ. АРЕФЬЕВА	ИНЖЕНЕР ФОМИЧЕВ	701-2-44.88	КЖИ 008	СТАДИЯ	МАССА	МАСШТАБ
								ПЛИТА ПЕРЕКРЫТИЯ ПГ-ЗАТУП-1 (ПЗ)	Р	2150	1:50	
									ЛИСТ	ЛИСТОВ 1		
									ГПИ-6 МОСКВА			

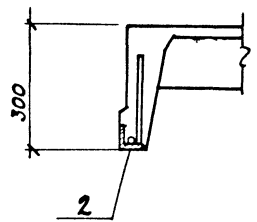
КОПИРОВАЛ

ФОРМАТ А3  
ЦОД 429-02 11

ТИПОВОЙ ПРОЕКТ 701-2-44.88 АЛБЕЖИ



1-1  
M1:10



\* РАЗМЕРЫ ДЛЯ СПРАВОК

ФОРМА	ЗОНА	ПОВ.	ОБОЗНАЧЕНИЕ	НАИМЕНОВАНИЕ	КОЛ.	ПРИМЕЧАНИЕ
				<u>ДОКУМЕНТАЦИЯ</u>		
			ГОСТ 22701.0-77...22701.5-77	ПЛИТЫ ПОКРЫТИЙ ЖЕЛЕЗОБЕТОННЫЕ		
				<u>СБОРОЧНЫЕ ЕДИНИЦЫ</u>		
		1	ГОСТ 22701.1-77	ПЛИТА ПГ-4АТ $\bar{У}$ П		
		2	ГОСТ 22701.5-77	ИЗДЕЛИЕ ЗАКЛАДНОЕ М9	2	1.25кг

ВЕДОМОСТЬ РАСХОДА СТАЛИ НА ДОПОЛНИТЕЛЬНЫЕ ЗАКЛАДНЫЕ ИЗДЕЛИЯ, КГ

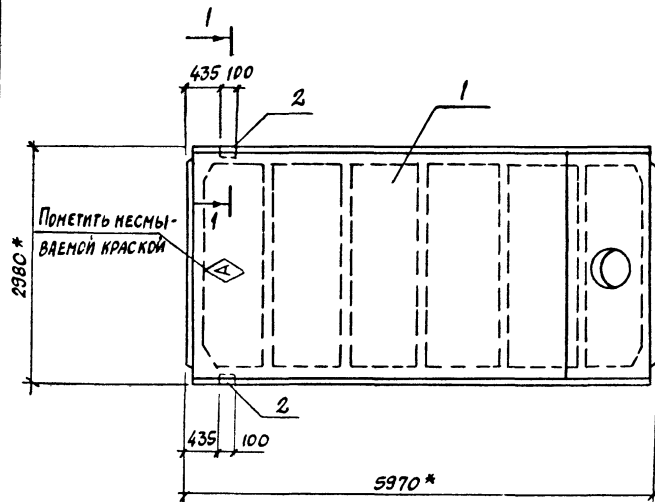
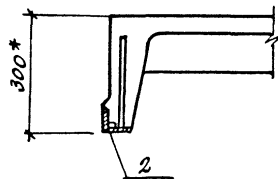
МАРКА ЭЛЕМЕНТА	ИЗДЕЛИЯ ЗАКЛАДНЫЕ					
	АРМАТУРА КЛАССА А-III		ПРОКАТ МАРКИ В Ст.3 кл.2		ВСЕГО	
	ГОСТ 5781-82		ГОСТ 8509-86			
	Ф10	Ф14	Итого	Л10кг	Итого	
П4	0.6	0.2	0.8	1.7	1.7	2.5

ИМЯ НЕПОНА, ПРАВИЛЬНЫЕ И ДАТЫ, ВЗНЕС. ИЛИ И.Д.

ПРИВЯЗАН		701-2-44.88 КЖ И 009		ПЛИТА ПОКРЫТИЯ ПГ-4АТ $\bar{У}$ -2 (П4)		СТАНДА. МАССА	МАШТАБ
И. КОМП.	И. КОМП.	И. КОМП.	И. КОМП.	И. КОМП.	И. КОМП.	Р	2150 1:50
И. КОМП.	И. КОМП.	И. КОМП.	И. КОМП.	И. КОМП.	И. КОМП.	ЛИСТ	ЛИСТОВ 1
И. КОМП.	И. КОМП.	И. КОМП.	И. КОМП.	И. КОМП.	И. КОМП.	ГПН-6 МОСКВА	
ИНВ. №							

КОПИРОВАЛ:

ФОРМАТ А3  
ЦД00429-02 12

1-1  
M 1:10

\* РАЗМЕРЫ ДЛЯ СПРАВОК

ФОРМАТ	ЗОНА	ПЛОЩ.	ОБОЗНАЧЕНИЕ	НАИМЕНОВАНИЕ	КОЛ.	ПРИМЕЧАНИЕ
				<u>ДОКУМЕНТАЦИЯ</u>		
			ГОСТ 22701.0-77...22701.5-77	ПЛИТЫ ПОКРЫТИЙ ЖЕЛЕЗОБЕТОННЫЕ		
				<u>СБОРОЧНЫЕ ЕДИНИЦЫ</u>		
	1		ГОСТ 22701.2-77	ПЛИТА ПВ4-4АТ УП		
				ИЗДЕЛИЕ ЗАКЛАДНОЕ		
	2		ГОСТ 22701.5-77	М9	2	1,25 кг

ВЕДОМОСТЬ РАСХОДА СТАЛИ НА ДОПОЛНИТЕЛЬНЫЕ  
ЗАКЛАДНЫЕ ДЕТАЛИ, КГ

МАРКА ЭЛЕМЕНТА	ИЗДЕЛИЯ ЗАКЛАДНЫЕ						ВСЕГО
	АРМАТУРА КЛАССА		ПРОКАТ МАРКИ				
	А-III		ВСтЗ кп 2				
	ГОСТ 5781-82		ГОСТ 8509-86				
	Ф10	Ф14	Итого	Л70х8	Итого		
П5	0,6	0,2	0,8	1,7	1,7	2,5	

ПРИБЯЗАН

ИЛВ. №

НАЧ. ОГА.	ПЕТУХОВ	<i>Петухов</i>	И.О.Т.
И. КОНТР.	НИЖЕГОРОДОВА	<i>Нижегородова</i>	И.О.Т.
П. СПЕЦ.	СМИРНОВ	<i>Смирнов</i>	
РУК. ГР.	СУРОВА	<i>Сурова</i>	
СТ. ИНЖ.	АРЕФЬЕВА	<i>Арефьева</i>	
ИНЖ.	ФРОНИМОВ	<i>Фроимов</i>	

701-2-44.88 КЖИ 010

ПЛИТА ПЕРЕКРЫТИЯ  
ПВ4-4АТ УП-1 (П5)

СТАДИЯ МАССА МАСШТАБ

Р 2600 1:50

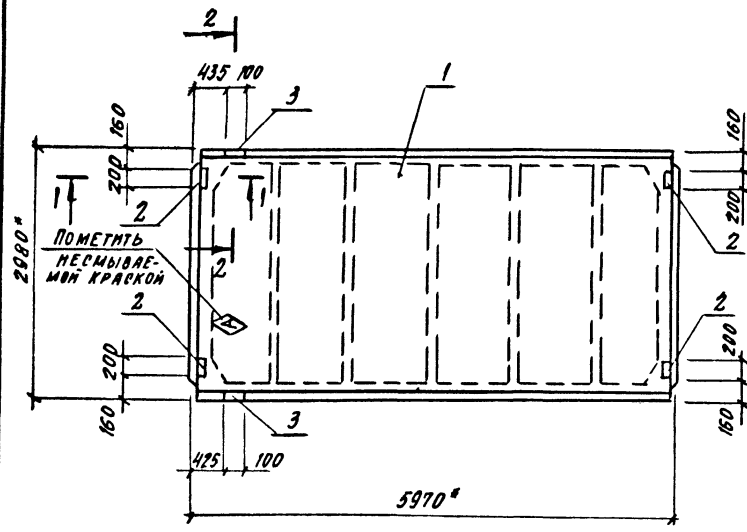
ЛИСТ ЛИСТОВ 1

ГПИ-Б  
МОСКВА

КОПИРОВАЛ

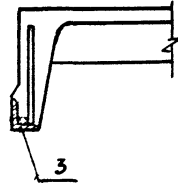
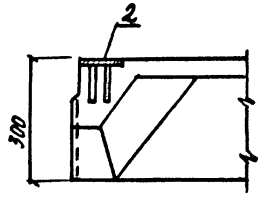
ФОРМАТ А3  
Ц00429-02 13

ТИПОВОЙ ПРОЕКТ 701-2-44.88 АЛЬБОМ I



1-1  
М 1:10

2-2  
М 1:10



\* РАЗМЕРЫ ДЛЯ СПРАВКИ

ФОРМАТ	КОЛ-ВО	ПЛОЩ.	ОБОЗНАЧЕНИЕ	НАИМЕНОВАНИЕ	КОЛ.	ПРИМЕЧАНИЕ
				<u>ДОКУМЕНТАЦИЯ</u>		
			ГОСТ 22701.0-77...22701.5-77	ПЛИТЫ ПОКРЫТИЙ ЖЕЛЕЗОБЕТОННЫЕ		
				<u>СБОРЧНЫЕ ЕДИНИЦЫ</u>		
	1		ГОСТ 22701.1-77	ПЛИТА ПР-4АТ I П		
	2		ГОСТ 22701.5-77	ИЗДЕЛИЕ ЗАКЛАДНОЕ М8	4	1,7 кг
	3		ГОСТ 22701.5-77	М9	2	1,25 кг

ВЕДОМОСТЬ РАСХОДА СТАЛИ НА ДОПОЛНИТЕЛЬНЫЕ ЗАКЛАДНЫЕ ИЗДЕЛИЯ, кг

МАРКА ЭЛЕМЕНТА	ИЗДЕЛИЯ ЗАКЛАДНЫЕ						Всего	
	АРМАТУРА КЛАССА А-III			ПРОКАТ МАРКИ ВРЗ КЛЗ				
	ГОСТ 5781-82		Итого	ГОСТ 8508-86		Итого		
	φ10	φ14	Л70-8	Л80-8	Итого	Итого		
П6	2.2	0.2	2.4	1.7	1.7	5.2	5.2	9.3

ПРИВЯЗАН			
ИВ. №			

				701-2-44.88		КНИЖИ 011			
				ПЛИТА ПОКРЫТИЯ ПР-4АТ I П-3 / П6 /					
				СТАДИЯ		НАСВА		НАСШТАЖ	
				Р		2150		1:50	
				ЛЮСТ		ЛЮСТОВ 1			
				ГЛИ-Б					
				МОСКВА					

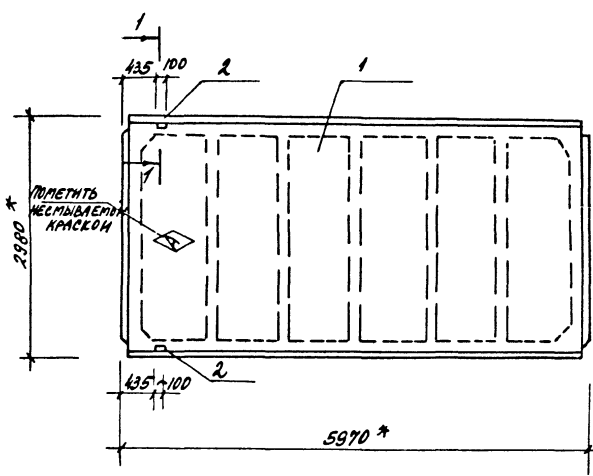
НАЧ. ОУД.	ПЕТУХОВ		
И. КОНТ.	ЛИНЕЙКО-РАДОВА		0.87
Т. СПЕЦ.	СМИРНОВ		
РУК. ГР.	ВИРОВА		
СТ. ПИИ.	АРЕРЬЕВА		
ИНЖЕН.	ФОНИЧЕВ		

КОПИРОВАЯ

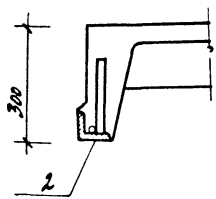
ФОРМАТ А3

ЦОО429-02 14

ТИПОВОЙ ПРОЕКТ 701-2-4488 АЛБЕОМ II



1-1  
М1:10



\* РАЗМЕРЫ ДЛЯ СПРАВКИ

ФОРМАТ	ЗОНА	ПРБ.	ОБОЗНАЧЕНИЕ	НАИМЕНОВАНИЕ	КОД	ПРИМЕЧАНИЕ
				<u>ДОКУМЕНТАЦИЯ</u>		
			ГОСТ 22701.6-79	ПАНТЫ ПОКРЫТИЙ ЖЕЛЕЗОБЕТОННЫЕ		
				<u>СБОРОЧНЫЕ ЕДИНИЦЫ</u>		
		1	ГОСТ 22701.6-79	ПАНТА ПГ 6.3-7Ат У Т		
		2	ГОСТ 22701.5-77	ИЗДЕЛИЕ ЗАКЛАДНОЕ М9	2	1,25 кг

ВЕДОМОСТЬ РАСХОДА СТАЛИ НА ДОПОЛНИТЕЛЬНЫЕ ЗАКЛАДНЫЕ ИЗДЕЛИЯ, КГ

МАРКА ЭЛЕМЕНТА	ИЗДЕЛИЯ ЗАКЛАДНЫЕ						
	АРМАТУРА КЛАССА А-II		ПРОКАТ МАРКИ В Ст 3 КП2				
	ГОСТ 5701-82		ГОСТ 8509-86				
	Ø10	Ø14	Итого	Уд.в	Итого		
ПВ	0.6	0.2	0.8	1.7	1.7	2.5	

ИВ. № ПЛ. А. Подпись и дата  
В. М. П. №

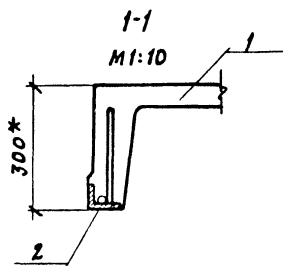
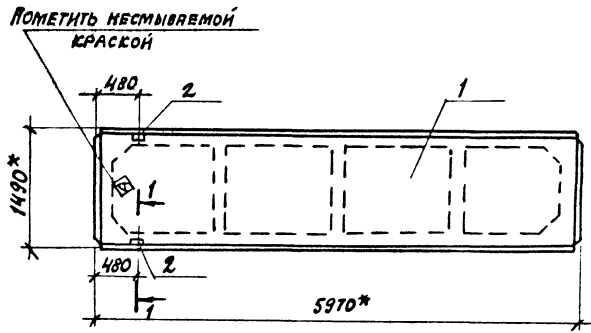
ПРИВЯЗАН		701-2-44.88		КЖН 012			
ИВ. ДТЗ.	ПЕТУХОВ	Л. С.	11.87	ПАНТА ПОКРЫТИЯ ПГ 6.3-7Ат У Т-1 (ПВ)	ОБЛАДН МАССА	МАСШТАБ	
И. КОНТР.	ИЖЕГОРОВА	Л. С.	11.87		Р	2900	1:50
М. СПЕЦ.	СМИРНОВ	Л. С.	11.87		ЛМСТ	ЛМЕТОВ 1	
РУК. ГР.	СУРОВА	Л. С.	11.87		ГПИ-Б		
СТ. ИМН.	АРЕФЬЕВА	Л. С.	11.87		МОСКВА		
ИМН. №Р	ФОРМЧЕВ	Л. С.	11.87				

КОПИРОВАЛ

ФОРМАТ А3  
ЦОД 429-02 15

ТИПОВОЙ ПРОЕКТ 701-2-44.88 АЛБСОН Б

ИВ. № подл. Подпись и дата Взам. №



\* РАЗМЕРЫ ДЛЯ СПРАВОК

ФОРМАТ ЗОНА	ГОС.	ОБОЗНАЧЕНИЕ	НАИМЕНОВАНИЕ	КОЛ.	ПРИМЕ- ЧАНИЕ
			<u>ДОКУМЕНТАЦИЯ</u>		
A3		1.465.1-7/84	ПЛИТЫ ПОКРЫТИЙ ЖЕЛЕЗОБЕТОННЫЕ СБОРОЧНЫЕ ЕДИНИЦЫ		
A4	1	1.465.1-7/84 вып. 1	ПЛИТА 2ПГБ-5АТЎТ		
A4	2	1.465.1-7/84 вып. 2	ИЗДЕЛИЕ ЗАКЛАДНОЕ МЗ	2	0.9 кг

ВЕДОМОСТЬ РАСХОДА СТАЛИ НА ДОПОЛНИТЕЛЬ-  
НЫЕ ЗАКЛАДНЫЕ ИЗДЕЛИЯ, КГ

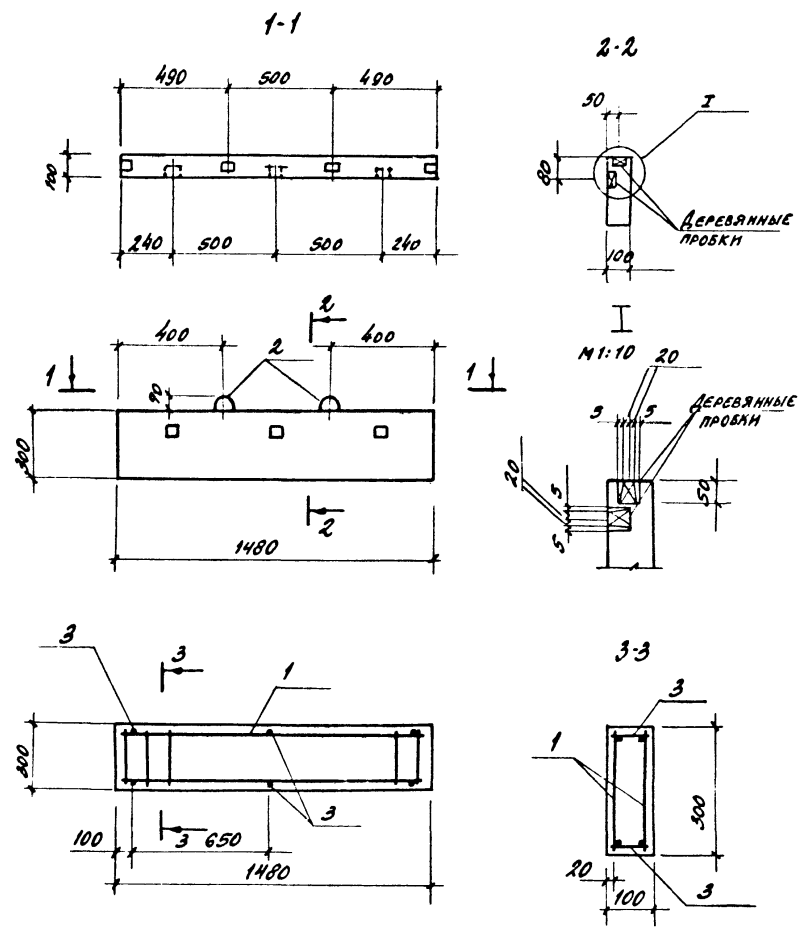
МАРКА ЭЛЕМЕНТА	ИЗДЕЛИЯ ЗАКЛАДНЫЕ						ВСЕГО
	АРМАТУРА КЛАССА			ПРОКАТ МАРКИ			
	А-III			В ст 3 кпз			
	ГОСТ 5781-82			ГОСТ 8509-86			
	Ф8	Ф16		Итого	463x6	Итого	
п10	0,4	0,2		0,6	1,2	1,2	1,8

ПРИВЯЗАН				701-2-44.88 КЖИ 013				Плита покрытия 2ПГБ-5АТЎТ-1 (п10)			СТАДИЯ	МАССА	МАСШТАБ
				НАЧ.ОТД.	ПЕТУХОВ	<i>[Signature]</i>	11.87			Р	1500	1:50	
				Н.КОНТР.	НИКОЛСОНОВА	<i>[Signature]</i>	11.87			ЛИСТ		ЛИСТОВ 1	
				ГЛ.СПЕЦ.	СМИРНОВ	<i>[Signature]</i>				ГПИ-6 Москва			
				РУК.ГР.	СУРОВА	<i>[Signature]</i>							
				СТ.ИНЖ.	АРЕНЬЕВА	<i>[Signature]</i>							
				ИНЖ.	СИДОРОВ	<i>[Signature]</i>							
ИНВ. №													

КОПИРОВАЛ: ФОРМАТ А3  
ЦД00429-02 16



ТИПОВОЙ ПРОЕКТ 701-2-44.88 АЛЬБОМ I



ФОРМАТ	ВНА	ПРО.	ОБОЗНАЧЕНИЕ	НАИМЕНОВАНИЕ	КОЛ.	ПРИМЕЧ.
<u>ДОКУМЕНТАЦИЯ</u>						
A4			701-2-44.88 КЖИ 000ТУ1	ТЕХНИЧЕСКИЕ УСЛОВИЯ		
A3			3.019.1-1 вып.1	РАМПЫ И НАВЕСЫ НАД НИМН		
<u>СБОРОЧНЫЕ ЕДИНИЦЫ</u>						
A3	1		701-2-44.88 КЖИ 021-03	КАРКАС ПЛОСКИЙ КР4	2	0.45
A4	2		3.019.1-1.1-МНБ	ИЗДЕЛИЕ ЗАКЛАДНОЕ МНН1	2	0.3 кг
<u>ДЕТАЛИ</u>						
B4	3		701-2-44.88 КЖИ 034	В-Г-3 ГОСТ 6727-80 С-80	6	0.005
<u>МАТЕРИАЛЫ</u>						
				ПРОСКА 50x50x50 ГОСТ 9685-61		0.001 м <sup>3</sup>
				БЕТОН НА ПОРИСТЫХ ЗАПОЛНЕНИЯХ КЛАССА В15		0.045 м <sup>3</sup>

ВЕДОМОСТЬ РАСХОДА СТАЛИ НА ЭЛЕМЕНТ, КГ

МАРКА ЭЛЕМЕНТА	ИЗДЕЛИЯ АРМАТУРНЫЕ			ВСЕГО	ИЗДЕЛИЯ ЗАКЛАДНЫЕ		ВСЕГО	ОБЩИЙ РАСХОД	
	АРМАТУРА КЛАССА				ВСЕГО	ПРОБАТ НАРЖИ			
	В-1					ГОСТ 3 кп2			
	ГОСТ 6727-80					ГОСТ 2590-71			
φ3	φ4	Итого	φ8						
ББ2	0.33	0.6	0.93	0.93	0.6	0.6	1.53		

БЛОК ББ2 ВЫПОЛНИТЬ В ОПАЛУШКЕ БЛОКА ББН1-П ПО СЕРИИ 3.019.1-1 вып.1

ИМЯ, № ПОДА, ПОДПИСЬ МАСТРА, ВЗАИМНОЕ

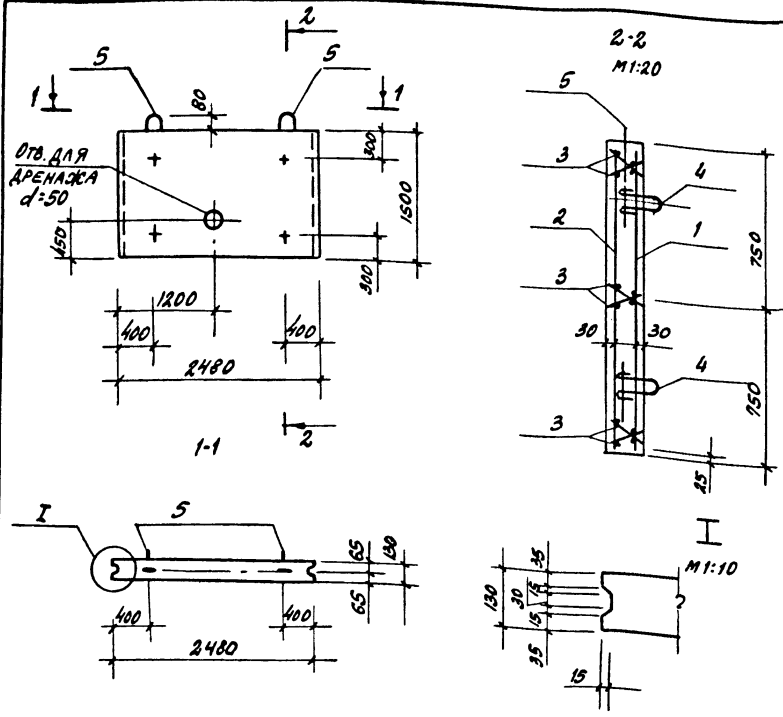
ПРИВЯЗАН		701-2-44.88 КЖИ 014		БЛОК БОРТОВОЙ ББН1-П-1 (ББ2)		СТАЛИЯ	МАССА	МАССИТАВ
НАЧ.ОТД.	ПЕТУХОВ	И. КОТ.	НИЖЕГОРЦОВА	Р. СПЕЦ.	СМИРНОВ	Р	90	1:50
РУК. ГР.	СУРОВА	СТ. ИМН.	АРЕФЬЕВА	ИММЕН.	ЛТКВЯНИКОВА	Лист	Листов 1	
ИМН. №						ГПИ-Б МОСКВА		

КОПИРОВАЛ

ФОРМАТ А3

Ц00У29-02 17

ТИПОВОЙ ПРОЕКТ 701-2-44.88 АЛЬБОМ II



ФОРМАТ	ЗОНА	ПОЗ.	ОБОЗНАЧЕНИЕ	НАИМЕНОВАНИЕ	КОЛ.	ПРИМЕЧАНИЕ
				<u>ДОКУМЕНТАЦИЯ</u>		
A4			701-2-44.88 КЖМ 000У1	ТЕХНИЧЕСКИЕ УСЛОВИЯ		
A4			3.002.1-1 ВЫП. 1.2	СБОРНЫЕ ЖЕЛЕЗОБЕТОННЫЕ ПОДПОРНЫЕ СТЕНЫ		
				<u>СБОРОЧНЫЕ ЕДИНИЦЫ</u>		
A4	1		701-2-44.88 КЖМ 024	СЕТКА АРМАТУРНАЯ С2	1	16.2кг
A4	2			С3	1	8.4кг
A3	3			021	6	0.8кг
A4	4		3.002.1-1.2-140	НОДЕНЕ ЗАКЛАДНОЕ М1	4	0.7кг
A4	5		3.002.1-1.2-150	М5	2	0.9кг
				<u>МАТЕРИАЛЫ</u>		
				БЕТОН КЛАССА В25		0.5м3

ПАНТУ ПЛ1-1А ВЫПОЛНИТЬ В ОПАЛУБКЕ ПАНТЫ ПЛ1-1 ПО СЕРИИ 3.002.1-1 ВЫП.1.

ВЕДОМОСТЬ РАСХОДА СТАЛИ НА ЭЛЕМЕНТ, КГ

МАРКА ЭЛЕМЕНТА	НЗДЕЛКА АРМАТУРНЫЕ						НЗДЕЛКА ЗЯКЛАДНЫЕ			ОБЩИЙ РАСХОД
	АРМАТУРА КЛАССА		Всего	ПРОКАТ МАРКИ			Всего	ПРОКАТ МАРКИ		
	A-I	A-II		ВСт 3 кп 2				ВСт 3 кп 2		
	ГОСТ 5781-82			ГОСТ 2590-91				ГОСТ 2590-91		
Φ6	Итого	Φ8	Φ10	Итого	Φ10	Φ12	Итого			
ПЛ1-1А	13.2	13.2	4.5	11.7	16.2	29.4	2.8	1.8	4.6	34.0

ГРИБЫ/ЗАН			
ИВВ. N°			

		701-2-44.88		КЖМ 015	
		ПАНТА ЛИЦЕВАЯ		ПЛ1-1А	
НАЧ. ОТА	ПЕТУХОВ	ИЗМ. №2		СТАДНЯ	МАССА
Н. КОНТР.	НИЖЕГОРОДЦА	ИЗМ. №3		р	12.50
М. СПЕЦ.	СМЕРНОВ			1:50	
РУК. ГР.	БУРОВА			ЛИСТ	ЛИСТОВ 1
СТ. ИИИ.	АРЕФЬЕВА			ГПИ-Б	
ИИИИ.	ФОРМИЧЕВ				

КОПИРОВАЛ

ФОРМАТ А3

Ц00429-02 18

ТИПОВОЙ ПРОЕКТ 701-2-44.88 Альбом 1

Формат	Угол	Лист	Обозначение	Наименование	Код	Примечание
				<u>ДОКУМЕНТАЦИЯ</u>		
A4			701-2-44.88 КНМ 000 ТУ1	ТЕХНИЧЕСКИЕ УСЛОВИЯ		
A4			000 ТУ2	ТЕХНИЧЕСКИЕ УСЛОВИЯ		
A3			016 СБ	СБОРОЧНЫЙ ЧЕРТЕЖ		
A4			3.002.1-1 ВЫП. 1,2	СБОРНЫЕ ЖЕЛЕЗОБЕТОННЫЕ ПОДПОРНЫЕ СТЕНЫ		
				<u>СБОРОЧНЫЕ ЕДИНИЦЫ</u>		
A3	1		701-2-44.88 КНМ 026	СЕТКА АРМАТУРНАЯ С4	1	14.5 кг
A3	2		027	С5	1	13.4 кг
A3	3		028	С6	1	16.0 кг
A3	4		029	С7	1	14.9 кг
A3	5		021-01	КАРКАС ПЛОСКИЙ КР2	1	1.0 кг
	6		3.002.1-1.2 -170-01	НАДЕЛЫ ЗАКЛАДНЫЕ М10	4	3.1 кг
				<u>ДЕТАЛИ</u>		
Б.Ч	7		701-2-44.88 КНМ 035	А-Г-Б-ГОСТ 75781-82 С.1950	1	0.4 кг
				<u>МАТЕРИАЛЫ</u>		
				БЕТОН КЛАССА В25		0.95 м <sup>3</sup>

Имя и.ф.подд. | Подпись и дата | Место, номер

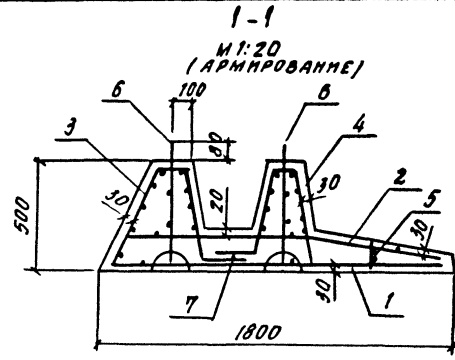
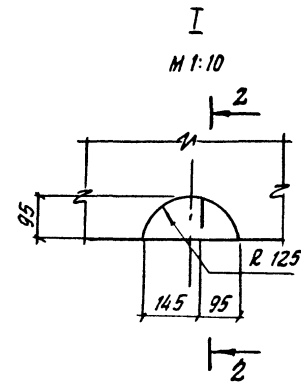
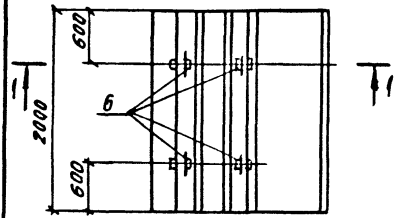
ПРИВЯЗКА		
Имя №:		

НАЧ. ОГА.	ПЕРУХОВ	<i>[Подпись]</i>	11.87	701-2-44.88 КНМ 016
Н. КОНТР.	НИКОЛОВА	<i>[Подпись]</i>	11.87	
В. СПЕЦ.	СМЕРНОВ	<i>[Подпись]</i>	11.87	
РИС. ГР.	СУРОВА	<i>[Подпись]</i>	11.87	
СТ. ИНЖ.	ПРЕФЬЕВА	<i>[Подпись]</i>	11.87	
ПРИМЕР	ФОРМАЧЕВ	<i>[Подпись]</i>	11.87	
ПАНТА ФУНДАМЕНТАЛЬНАЯ ПФ2-1А				СТ. АНЖ. ЛЮТ Р ЛЮТОВ 1
				<b>ГПИ-Б</b> МОСКВА

КОПИРОВАЛ

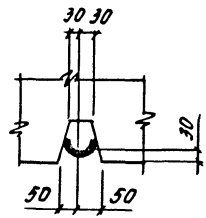
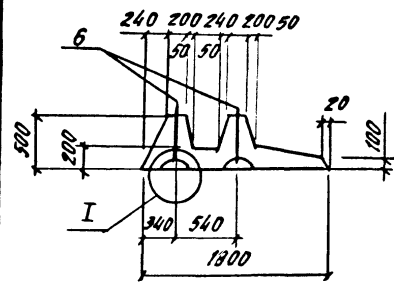
ФОРМАТ А3  
ЦОД429-02 19

ТИПОВОЙ ПРОЕКТ 701-2-44.88 Альбом II



1-1  
(ОПАЛУБКА)

2-2



ВЕДОМОСТЬ РАСХОДА СТАЛИ НА ЭЛЕМЕНТ, КТ

МАРКА ЭЛЕМЕНТА	ИЗДЕЛИЯ АРМАТУРНЫЕ					ИЗДЕЛИЯ ЗАКЛАДНЫЕ			ОБЩИЙ РАСХОД	
	АРМАТУРА КЛАССА		ВСЕГО	ПРОКАТ МАРКИ		ОБЩИЙ РАСХОД				
	A-I	A-III		DPT3 KП2						
	ГОСТ 5781-82					ГОСТ 2590-71				
	Ф 8 Итого	Ф 8	Ф 10	Итого	Ф 14		Итого			
ПФ2-1А	1.4	1.4	19.2	39.6	58.8	60.2	12.4		12.4	72.6

Плиту ПФ2-1А выполнить в опалубке плиты ПФ2-1 по черт. 3.002.1-1 вып.1

Имя и фамилия проектирующей организации

ПРЯВЯЗАН		701-2-44.88 КММ016СБ		СТАДИЯ	МАССА	МАСШТАБ
		ПЛИТА ФУНДАМЕНТАРНАЯ ПФ2-1А СБОРОЧНЫЙ ЧЕРТЕЖ		Р	2400	1:40
				ЛМСТ	ЛМЕТОВ 1	
				ГПИ-Б МОСКВА		

КОПИРОВА

ФОРМАТ А3  
Ц.00У29-02 20

ТИПОВОЙ ПРОЕКТ 701-2-4488 АЛЬБОМ №

№ п/п	Зона	Поз.	ОБОЗНАЧЕНИЕ	НАИМЕНОВАНИЕ	Кол.	ПРИМЕЧАНИЕ
<u>ДОКУМЕНТАЦИЯ</u>						
A4			701-2-44.88 КЖ.И.000ТУ1	ТЕХНИЧЕСКИЕ УСЛОВИЯ		
A4			000ТУ2	ТЕХНИЧЕСКИЕ УСЛОВИЯ		
A3			017 СБ	СБОРОЧНЫЙ ЧЕРТЕЖ.		
A4			3.002.1-1 ВМЛ.1,2	СБОРНЫЕ ЖЕЛЕЗОБЕТОННЫЕ		
				ПОДПОРНЫЕ СТЕНЫ		
<u>СБОРОЧНЫЕ ЕДИНИЦЫ</u>						
A3	1		701-2-44.88 КЖ.И.026-01	СЕТКА АРМАТУРНАЯ С8	1	10,3 кг
A3	2		027-01	С9	1	9,5 кг
A3	3		028-01	С10	1	10,9 кг
A3	4		029-01	С11	1	10,1 кг
A3	5		021-02	КАРКАС ПЛОСКИЙ КРЗ	1	0,8 кг
A4	6		3.002.1-1.2-170-01	ИЗДЕЛИЕ ЗАКЛАДНОЕ М10	4	3,1 кг
<u>ДЕТАЛИ</u>						
Б4	7		701-2-44.88 КЖ.И.036	А-Т-6-ГОСТ5781-82 В-1350	1	0,3 кг
<u>МАТЕРИАЛЫ</u>						
						БЕТОН КЛАССА В25
						0,61 м³

ИНВ. № ПОДА ПОСЛАТЬ НА ДАТА ВЕРСИИ №

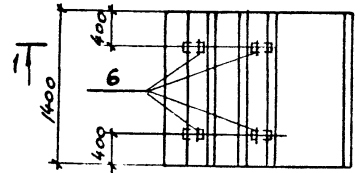
ПРИВЯЗАН			
ИНВ. №:			

ИРЧ. РДА	ПЕТУХОВ	Дата:	11.87	701-2-44.88 КЖ.И.017  ПЛИТА ФУНДАМЕНТНАЯ  ПЧ-15	СТРАНА	ЛИСТ	ЛИСТОВ
И. КОПИТ	МИНЕЕВ	Дата:	11.87		Р		1
П. СПЕЦ	СМИРНОВ	Дата:	11.87		ГПИ-6 Москва		
РУК. ГР.	СУРОВА	Дата:					
СТ. ИНЖ.	АРВАНДИ	Дата:					
ИНЖЕНЕР	ФРОМИНОВ	Дата:					

КОПИРОВАЛ:

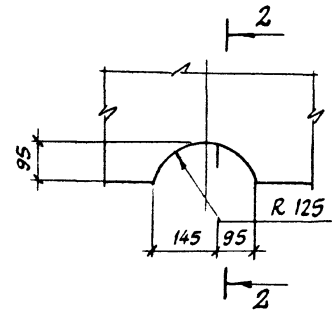
ФОРМАТ А3  
400429-02 21

ТИПОВОЙ ПРОЕКТ 701-2-44.88 АЛЬБОМ I

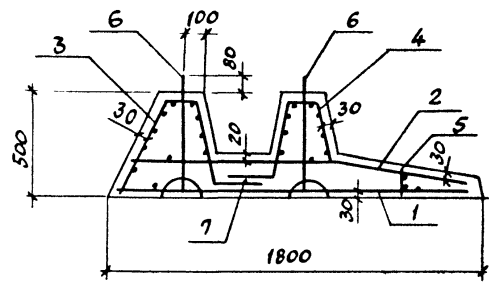


I

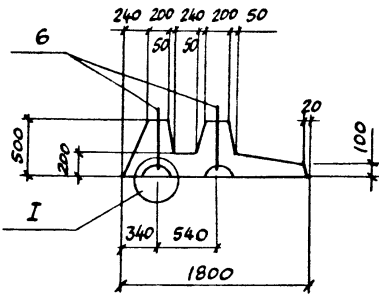
I  
M 1:10



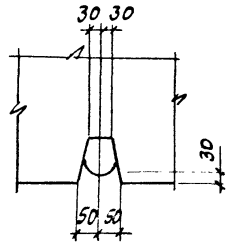
1-1  
M 1:20  
(АРМИРОВАНИЕ)



1-1  
(ОПАЛУБКА)



2-2



ВЕДОМОСТЬ РАСХОДА СТАЛИ НА ЭЛЕМЕНТ, КГ

МАРКА ЭЛЕМЕНТА	ИЗДЕЛИЯ АРМАТУРНЫЕ						ИЗДЕЛИЯ ЗАКЛАДНЫЕ		ОБЩИЙ РАСХОД	
	АРМАТУРА КЛАССА						ПРОКАТ МАРКИ			
	А-I			А-III			Всего	ВСТЗ К П 2		
	ГОСТ 5781-82							ГОСТ 2590-71		
	φ 6	Итого	φ 8	φ 10	Итого	φ 14	Итого			
ПФ 2-15	1,1	1,1	12,0	28,8	40,8	41,9	12,4	12,4	54,3	

Плиту ПФ 2-15 выполнить в опалубке плиты ПФ 2-1 по серии 3.002.1-1 вып.1.

ИНВ. № ПОДА ПОДПИСЬ И ДАТА СЗНАЧЕН ИИИ

				701-2-44.88 КЖИИПТ СБ				
ПРИВЯЗАН:				ПЛИТА ФУНДАМЕНТНАЯ		СТАДИЯ	МАССА	МАСШТАБ
				ПФ 2-15		Р	1700	1:40
				СБОРОЧНЫЙ ЧЕРТЕЖ		ЛИСТ	ЛИСТОВ 1	
						ГПИ-Б МОСКВА		
ИНВ. №								

КОПИРОВАЛ

ФОРМАТ А3  
Ц000429-02 22

Рис. 1

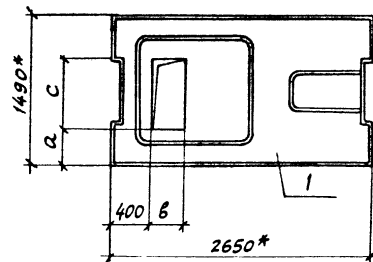
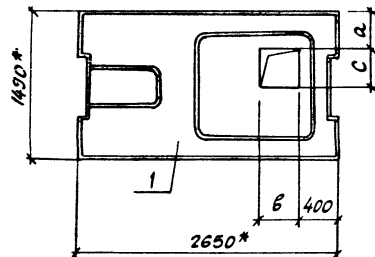


Рис. 2



\* РАЗМЕР ДЛЯ СПРАВОК

ФОРМАТ	ЗОНА	ПОЗ.	ОБОЗНАЧЕНИЕ	НАИМЕНОВАНИЕ	КОЛ. НА ИСПОЛНЕНИЕ				ПРИМЕЧАНИЕ
					01	02	03	04	
				<u>ДОКУМЕНТАЦИЯ</u>					
A3			1.041.1- 2 вып. 6	СБОРНЫЕ ЖЕЛЕЗОБЕТОННЫЕ МНОГОСЛОЙНЫЕ ПЛИТЫ	×	×	×	×	×
				<u>СБОРОЧНЫЕ ЕДИНИЦЫ</u>					
A3	1		1.041.1- 2.6 1.0.00.0-03	ПЛИТА ПРС 26.15-6П	1	1	1	1	1

МАРКА	ОБОЗНАЧЕНИЕ	РИС	РАЗМЕРЫ, ММ			МАССА КГ
			а	б	с	
П12	701-2-44.88 КЖИ 018	1	350	350	600	1130
П13	-01	2	350	350	700	1126
П14	-02	2	350	400	400	1135
П15	-03	1	540	300	600	1133
П16	-04	1	350	300	400	1138

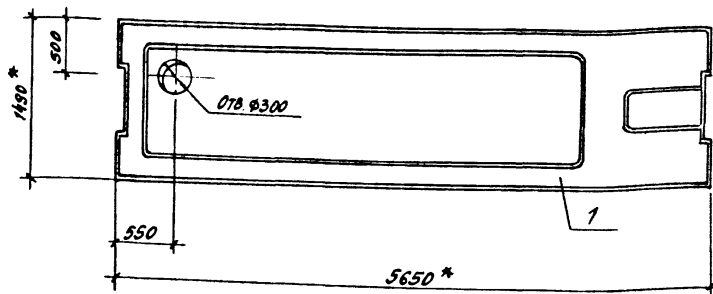
ПРИВЯЗАН

ИНВ. №

701-2-44.88 КЖИ 018						
НАЧ.ОТД.	ПЕТУЛОВ	7	4.67	ПЛИТА ПРС26.15-6П-1... ПРС26.15-6П5 (П12... П16)	СТАДИЯ	
Н.КОНТР.	НИМЕГОРОДОВА	7	4.87		МАССА	
ГЛ.СПЕЦ.	СМИРНОВ	7	4.52		МАСШТАБ	
РУК.ГР.	СУРОВА	7	4.52		Р	
СТ. ИНЖ.	ЯРЕРЬЕВА	5	4.52	СМ. ТАБЛ.	1:50	
ИНЖЕНЕР	ЛУБЯНЧИЦА	1	4.26	ЛИСТ	ЛИСТОВ 1	
					ГПИ-Б МОСКВА	

Копировал

ФОРМАТ А3  
Ц.00429-02 23



ФОРМАТ	КОЛ-ВО	МАСШ.	ОБОЗНАЧЕНИЕ	НАИМЕНОВАНИЕ	КОЛ.	ПРИМ.Ч.
				<u>ДОКУМЕНТАЦИЯ</u>		
A3			1.041.1-2 В.П.6	СБОРНЫЕ ЖЕЛЕЗОБЕТОННЫЕ		
				МНОГОПЕРЫТЫЕ ПАНТИ		
				<u>СБОРОЧНЫЕ ЕДИНИЦЫ</u>		
A3	1		1.041.1-2.6 2.0.00.0-05	ПАНТИ ПРС 56.15-6АТ V П		

\* РАЗМЕР ДЛЯ СПРАВОК

ПРИВЯЗАН

ИМБ. №

701-2-44.88 КЖИ 019

НАЧ. ОФ.	ПЕТУХОВ	<i>[Signature]</i>	11.87
И. КОНТР.	ИЖЕГОРДОВА	<i>[Signature]</i>	11.87
П. СПЕЦ.	СМЕРНОВ	<i>[Signature]</i>	11.87
РУК. ГР.	СУРОВА	<i>[Signature]</i>	11.87
СТ. ИНЖ.	АРЕФЬЕВА	<i>[Signature]</i>	
ИНЖЕН.	ЛУКЬЯНЧУКОВА	<i>[Signature]</i>	

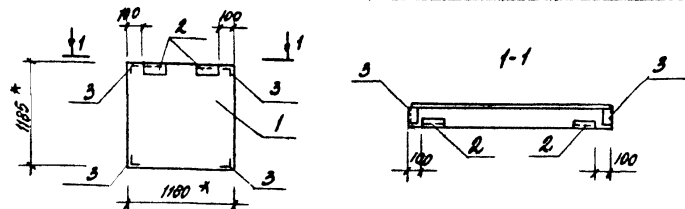
ПАНТИ ПРС 56.15-6АТ V П-1 (П10)

СТАДЛЯ	МАССА	МАСШТАБ
Р	2203	1:50
ЛИСТ	ЛИСТОВ 1	

ГПИ-Б  
МОСКВА

КОПИРОВАЛ

ФОРМАТ А4



ФОРМАТ	КОЛ-ВО	МАСШ.	ОБОЗНАЧЕНИЕ	НАИМЕНОВАНИЕ	КОЛ.	ПРИМ.Ч.
				<u>ДОКУМЕНТАЦИЯ</u>		
A3			1.030.1-1	ПАНТИ ИЗ ЛЕГКИХ И ЯЧЕСТИХ БЕТОНОВ		
				<u>СБОРОЧНЫЕ ЕДИНИЦЫ</u>		
A3	1		1.030.1-1. 1-1.60	ПАНТИ 2ПС 12.12.2.0-А		
A4	2		1.030.1-1.1-3 30-01	КАЖДАЕ ЗАКЛАДНОЕ М2	2	2.14кг
A4	3		1.030.1-1. 1-3 35-01	М11	4	1.36кг

ВЕДОМОСТЬ РАСХОДА СТАЛИ НА ДОПОЛНИТЕЛЬНЫЕ ЗАКЛАДНЫЕ ЭЛЕМЕНТЫ, кг

МАРКА ЭЛЕМЕНТА	ИЗДЕЛИЯ ЗАКЛАДНЫЕ					
	АРМАТУРА КЛАССА А-III		ПРОКАТ МАРКИ В Ст 3 Кп 2		ВСЕГО	
	ГОСТ 5701-82	ГОСТ 8801-86	ГОСТ 19003-74	Итого		
	Ф10	Итого	63x6		86	
ПС6	2.2	2.2	6.4	1.2	7.6	9.8

\* РАЗМЕР ДЛЯ СПРАВОК

ПРИВЯЗАН

ИМБ. №

701-2-44.88 КЖИ 020

НАЧ. ОФ.	ПЕТУХОВ	<i>[Signature]</i>	11.87
И. КОНТР.	ИЖЕГОРДОВА	<i>[Signature]</i>	11.87
П. СПЕЦ.	СМЕРНОВ	<i>[Signature]</i>	11.87
РУК. ГР.	СУРОВА	<i>[Signature]</i>	
СТ. ИНЖ.	АРЕФЬЕВА	<i>[Signature]</i>	
ИНЖЕН.	ЛУКЬЯНЧУКОВА	<i>[Signature]</i>	

БЕТОНОВАЯ ПАНТИ 2ПС 12.12.2.0-А-А (ПС6)

СТАДЛЯ	МАССА	МАСШТАБ
Р	400	1:50
ЛИСТ	ЛИСТОВ 1	

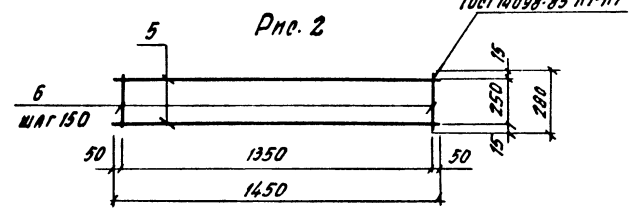
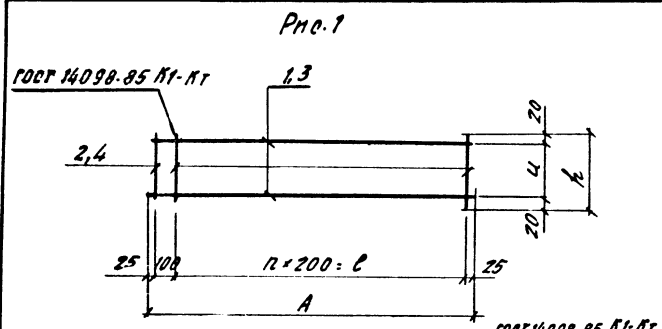
ГПИ-Б  
МОСКВА

КОПИРОВАЛ

ФОРМАТ А4



ТИПОВОЙ ПРОЕКТ 701-2-44.88 АЛЬБОМ I



МАРКА	ОБОЗНАЧЕНИЕ	Рис.	РАЗМЕРЫ, ММ					МАССА ЕД. МГ
			л	ц	h	р	А	
КР1	701-2-44.88 КНИ 021	1	6	90	110	1200	1350	0.8
КР2	- 01	1	10	50	90	1800	1950	1.0
КР3	- 02	1	6	50	90	1200	1350	0.8
КР4	- 03	2						0.45

ФОРМАТ ЛОЖА	МАСШ.	ОБОЗНАЧЕНИЕ	НАИМЕНОВАНИЕ	КОЛ. НА МЕСТАХ			ПРИМЕ- ЧАНИЕ
				01	02	03	
			ДОКУМЕНТАЦИЯ				
А4		701-2-44.88 КНИ.000ТУЗ	ТЕХНИЧЕСКИЕ УСЛОВИЯ	×	×	×	×
			ДЕТАЛИ				
А4	1	701-2-44.88 КНИ 021	А-Г-6-ГОСТ 5781-82 В.1350	2	2		0.3 кг
Б4	2		В.110	8			0.02 кг
Б4	3		В.1950	2			0.4 кг
Б4	4		В.90	11	8		0.02 кг
Б4	5		В-Г-4 ГОСТ 8727-80 В.1450			2	0.15 кг
Б4	6		В-Г-3 ГОСТ 6727-80 В.280			10	0.015 кг

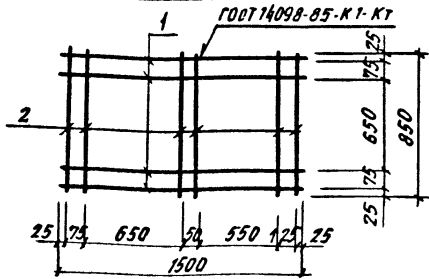
ПРОВЯЗКИ			
ИВБ. №:			

701-2-44.88 КНИ 021		СТАТУС	МАССА	ЛИСТОВ
КАРКАС ПЛОСКИЙ (КР1, КР2, КР3, КР4)		Р	ИМ. ТАБЛ.	Б/М
		ЛИСТ	ЛИСТОВ 1	
		ГПИ-6 ИДЕКВА		

КОПРОВАЯ

ФОРМАТ А3  
400429-02 25

ИМЯ И ПОСЛАНИЕ ПЛАТОНА ВЛАДИМИРА



ФОРМАТ	ЗОНА	ПОС.	ОБОЗНАЧЕНИЕ	НАИМЕНОВАНИЕ	КОЛ.	ПРИМЕЧАНИЕ
<u>ДОКУМЕНТАЦИЯ</u>						
А4			701-2-44.88 КММ 000У2	ТЕХНИЧЕСКИЕ УСЛОВИЯ		
<u>ДЕТАЛИ</u>						
Б4	1		701-2-44.88 КММ 046	А-В-12 ГОСТ 5781-82 С-1500	4	1.3 кг
Б4	2		047	С-850	6	0.8 кг

ПРИВЯЗАН

ИНО.Н.°

701-2-44.88 КММ 023

СЕТКА (С1)

СТАДЛЯ МАССА МАСШТАБ

Р 10.0 Б/М

ЛИСТ ЛИСТОВ 1

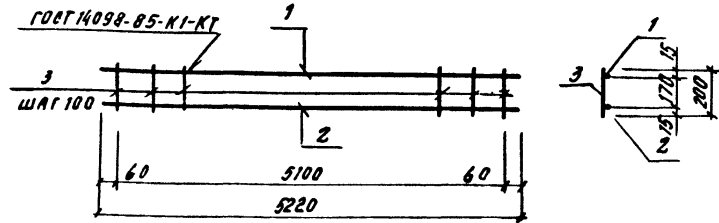
ГПИ-Б  
МОСКВА

КОПИРОВАЛ

ФОРМАТ А4

ИМЯ КОЛОДА ПОДПИСЬ И ДАТА ВЗЯТИЯ В РАБОТУ

НАЧ. ОТД. ПЕТУХОВ  
Н. КОМ. НИКОГОРОДОВА  
ГЛАВ. КОМ. СМЕРНОВ  
РУК. ГР. СУРОВА  
СТ. ИНЖ. АРЕФЬЕВА  
ИНЖ. КОДЕСНИКОВА



ФОРМАТ	ЗОНА	ПОС.	ОБОЗНАЧЕНИЕ	НАИМЕНОВАНИЕ	КОЛ.	ПРИМЕЧАНИЕ
<u>ДОКУМЕНТАЦИЯ</u>						
А4			701-2-44.88 КММ 000У2	ТЕХНИЧЕСКИЕ УСЛОВИЯ		
<u>ДЕТАЛИ</u>						
Б4	1		701-2-44.88 КММ 043	А-Г-10 ГОСТ 5781-82 С-5220	1	3.19 кг
Б4	2		044	А-В-12 ГОСТ 5781-82 С-5220	1	4.60 кг
Б4	3		045	А-Г-6 ГОСТ 5781-82 С-200	52	0.04 кг

ПРИВЯЗАН

ИНО.Н.°

701-2-44.88 КММ 022

КАРКАС ПЛОСКИЙ  
(КР5)

СТАДЛЯ МАССА МАСШТАБ

Р 10.1 Б/М

ЛИСТ ЛИСТОВ 1

ГПИ-Б  
МОСКВА

КОПИРОВАЛ

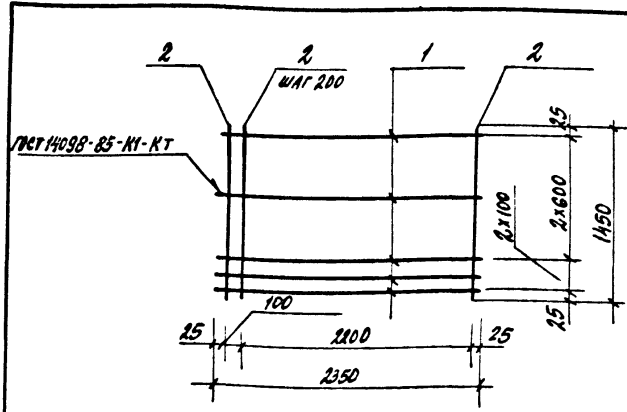
ФОРМАТ А4

ЦД00У29-02 26

ИМЯ КОЛОДА ПОДПИСЬ И ДАТА ВЗЯТИЯ В РАБОТУ

НАЧ. ОТД. ПЕТУХОВ  
Н. КОМ. НИКОГОРОДОВА  
ГЛАВ. КОМ. СМЕРНОВ  
РУК. ГР. СУРОВА  
ВЕД. ИНЖ. АРЕФЬЕВА  
ИНЖ. КОДЕСНИКОВА

ТИПОВОЙ ПРОЕКТ 701-2-44.88 АЛЬБОМ I



ФОРМАТ	ЭШКА	НОМ.	ОБОЗНАЧЕНИЕ	НАИМЕНОВАНИЕ	КОЛ.	ПРИМЕЧАНИЕ
				<u>ДОКУМЕНТАЦИЯ</u>		
A4			701-2-44.88 КЖМ 000 ТУЭ	ТЕХНИЧЕСКИЕ УСЛОВИЯ		
				<u>ДЕТАЛИ</u>		
Б4	1		701-2-44.88 КЖМ 048	А-III-8-ПОСТ 5781-82 С-2350	5	0,9 КГ
Б4	2		049	А-III-10-ПОСТ 5781-82 С-1450	13	0,9 КГ

ПРИВЯЗАН			
ИНВ. №			

701-2-44.88 КЖМ 024

НАЧ. ОТД.	ПЕТУХОВ	11.87
Н. КОНТР.	НИЖЕГОРОДЦА	11.87
РАСПЕЦ.	СМИРНОВ	11.87
РУК. ГР.	СУРОВА	
СТ. ИНЖ.	АРЕФЬЕВА	
ИНЖЕН.	ФРОНИЧЕВ	

СЕТКА (СЗ)

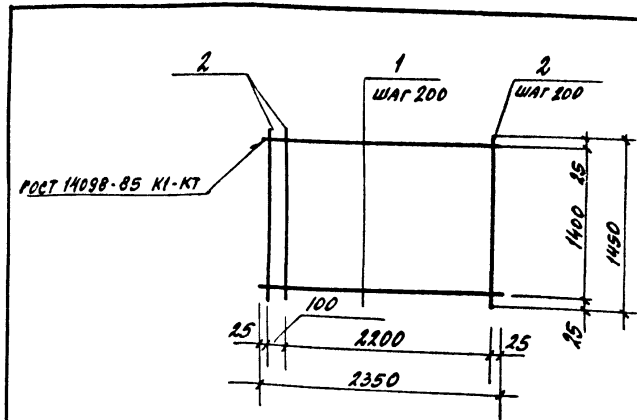
СТАДИА	МАССА	МАСШТАБ
Р	16.2	Б/М
ЛИСТ		ЛИСТОВ

ГПИ-Б  
МОСКВА

КОПИРОВАЛ

ФОРМАТ А4

ТИПОВОЙ ПРОЕКТ 701-2-44.88 АЛЬБОМ I



ФОРМАТ	ЭШКА	НОМ.	ОБОЗНАЧЕНИЕ	НАИМЕНОВАНИЕ	КОЛ.	ПРИМЕЧАНИЕ
				<u>ДОКУМЕНТАЦИЯ</u>		
A4			701-2-44.88 КЖМ 000 ТУЭ	ТЕХНИЧЕСКИЕ УСЛОВИЯ		
				<u>ДЕТАЛИ</u>		
Б4	1		701-2-44.88 КЖМ 050	А-І-6-ПОСТ 5781-82 С-2350	8	0,5 КГ
Б4	2		051	С-1450	13	0,3 КГ

ПРИВЯЗАН			
ИНВ. №			

701-2-44.88 КЖМ 025

НАЧ. ОТД.	ПЕТУХОВ	11.87
Н. КОНТР.	НИЖЕГОРОДЦА	11.87
РАСПЕЦ.	СМИРНОВ	11.87
РУК. ГР.	СУРОВА	
СТ. ИНЖ.	АРЕФЬЕВА	
ИНЖЕН.	ФРОНИЧЕВ	

СЕТКА (СЗ)

СТАДИА	МАССА	МАСШТАБ
Р	8.4	Б/М
ЛИСТ		ЛИСТОВ

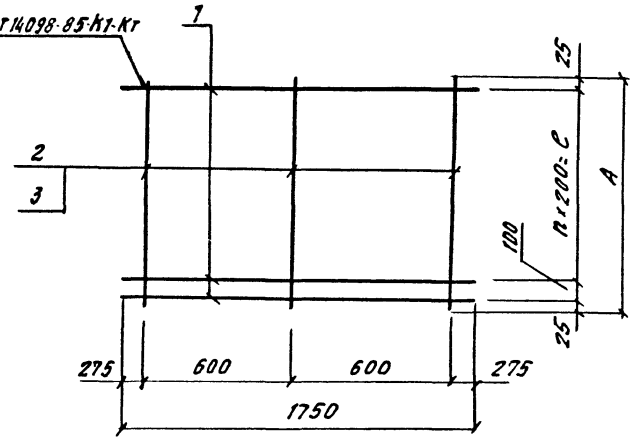
ГПИ-Б  
МОСКВА

КОПИРОВАЛ

ФОРМАТ А4

ТИПОВОЙ ПРОЕКТ 701-2-44.88 АЛЬБОМ II

ГОСТ 1098-85 КТ-КТ



МАРКА	ОБОЗНАЧЕНИЕ	n	РАЗМЕРЫ, мм		МАССА кг
			Р	А	
С4	701-2-44.88 КНН 026	9	1800	1950	14.5
С8	- 01	6	1200	1350	10.3

ФОРМА	КОД	ПРОС.	ОБОЗНАЧЕНИЕ	НАИМЕНОВАНИЕ	КОЛ. НА РЕКОММЕН.		ПРИМЕЧАНИЕ
					-	01	
<u>ДОКУМЕНТАЦИЯ</u>							
АУ			701-2-44.88 КНН 000 ТУЗ	ТЕХНИЧЕСКИЕ УСЛОВИЯ	×	×	
<u>ДЕТАЛИ</u>							
Б.У	1		701-2-44.88 КНН 052	А-Ш-10-ГОСТ 5781-82 Р-1750	11	8	1.1 кг
Б.У	2		053	А-Ш-8-ГОСТ 5781-82 Р-1950	3		0.8 кг
Б.У	3		054	А-Ш-8-ГОСТ 5781-82 Р-1350	3		0.5 кг

УТВ. ПРОЕКТА, ПЛАТОНОВ А.А. ИЛ. А.А. ИЛ. А.А.

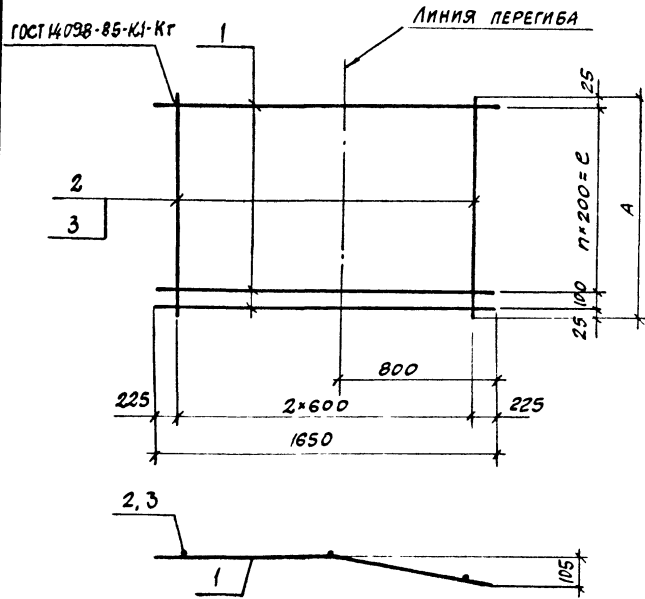
ПРИМЕРЫ			

		701-2-44.88		КНН 026	
		ДЕТАЛЬ (С4, С8)		СТАНЫ	МАССА
				Р	СМ. ТАБЛ.
				АНЕТ	
				АНЕТОВ 1	
				СПИ-Б	
				МОСКВА	

НАЧ. ОТД. ПЕТУХОВ *Петухов* 11.87  
 И. КОНТ. ИЛ. ЕГОРОВ *Игорев* 11.87  
 ГА. СПЕЦ. СМЕРНОВ *Смирнов* 11.87  
 РУК. РА. БУРОВА *Бурова* 11.87  
 ОТ. ЖИЛ. АРЕРЬЕВА *Арерьева* 11.87  
 ИНЖЕН. ФОНЧЕВ *Фончев* 11.87

КОПИРОВАНО

ФОРМАТ А3  
4.00429-02 28



МАРКА	ОБОЗНАЧЕНИЕ	П	РАЗМЕРЫ, ММ		МАССА КГ
			е	А	
С5	701-2-44.88 КЖИ02Т	9	1800	1950	13,4
С9	-01	6	1200	1350	9,5

ФОРМА	ЗОНА	ПРЗ.	ОБОЗНАЧЕНИЕ	НАИМЕНОВАНИЕ	КОЛ. НА ИСПОЛН.		ПРИМЕЧАНИЕ
					-	01	
<u>ДОКУМЕНТАЦИЯ</u>							
А4			701-2-44.88 КЖИ00ТУ2	ТЕХНИЧЕСКИЕ УСЛОВИЯ	×	×	
<u>ДЕТАЛИ</u>							
Б4	1		701-2-44.88 КЖИ055	А-III-10-ГОСТ5781-82 Е-1645	11	8	1,0 кг
Б4	2		056	А-III-В ГОСТ5781-82 Е-1950	3		0,8 кг
Б4	3		057	Е-1350	3		0,5 кг

ПРИВЯЗАН

ИНВ. №

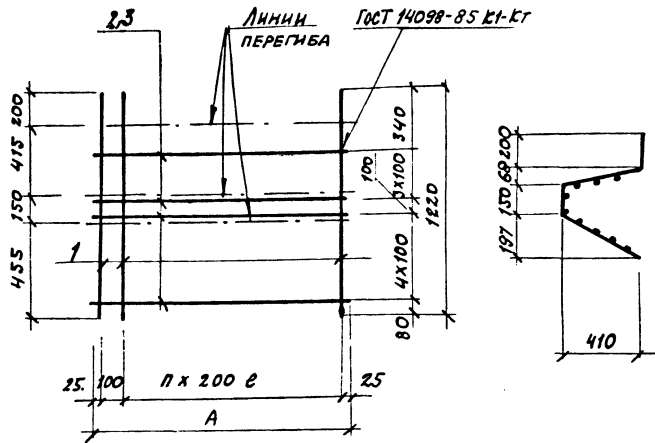
701-2-44.88 КЖИ02Т

НАЧ. ОД.	ПЕТУХОВ	И.И.	И.И.	СЕТКА (С5, С9)	СТАДИЯ	МАССА	МАСШТАБ
Н. КОМП.	ИММЕДРОРОВА	И.И.	И.И.		Р	СМ. ТАБЛ.	Б/М
ГЛ. СПЕЦ.	СМИРНОВ	И.И.	И.И.		ЛИСТ		
РУК. ГР.	СУРОВА	И.И.	И.И.		ЛИСТОВ 1		
СТ. ИНЖ.	ЯРЕФЬЕВА	И.И.	И.И.		<b>ГПИ-6</b>		
ИНЖЕНЕР	ФРОНИЧЕВ	И.И.	И.И.		МОСКВА		

КОПИРОВАЛ

ФОРМАТ А3  
Ц00У29-02 29

ТИПО ВОЙ ПРОЕКТ 701-2-4488 АЛБСОН Я



ФОРМАТ ЗОНА	ПОЗ.	ОБОЗНАЧЕНИЕ	НАИМЕНОВАНИЕ	КОЛ. НА ИСПОЛН.		ПРИМЕЧАНИЕ
				-	01	
<b>ДОКУМЕНТАЦИЯ</b>						
А4		701-2-44.88	КЭЖИ 000ТУ2	ТЕХНИЧЕСКИЕ УСЛОВИЯ	×	×
<b>ДЕТАЛИ</b>						
Б4	1	701-2-44.88	КЭЖИ 058	А-И-10-ГОСТ 5787-82 В-1220	11	8 0.8 кг
Б4	2		059	А-И-8-ГОСТ 5787-82 В-1350	9	0.8 кг
Б4	3		060	В-1350	9	0.5 кг

МАРКА	ОБОЗНАЧЕНИЕ	n	РАЗМЕРЫ, мм			МАССА кг
			В	А		
С6	701-2-44.88 КЭЖИ 028	9	1800	1950		16.0 кг
С10	- 01	6	1200	1350		10.9 кг

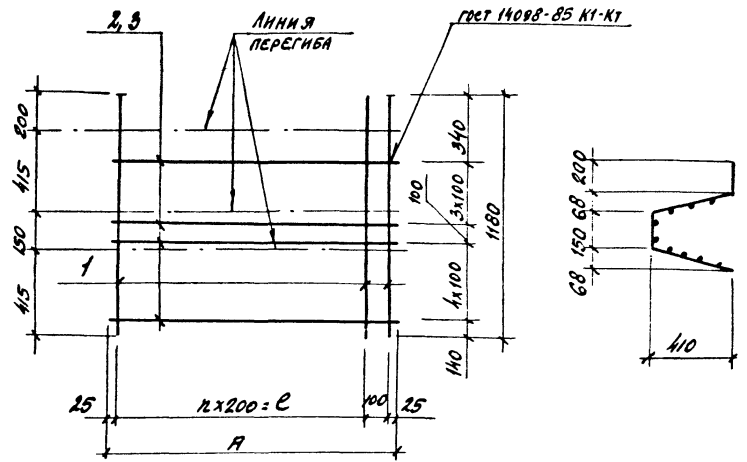
ПРИВЯЗАН			
ИМБ. №:			

			701-2-44.88 КЭЖИ 028		
ИЗК. ОТД.	ПЕТУХОВ	ИЗ	СЕТКА (С6, С10)		
И. КОНТР.	НИШЕТАРОВА	ИЗ			
ГЛ. СПЕЦ.	СМИРНОВ	ИЗ			
РУК. ГР.	СУРОВА	ИЗ			
СТ. ИНЖ.	АРЕФЬЕВА	ИЗ	ГПИ-6 МОСКВА		
ИНЖ.	БОМКИЕВ	ИЗ			
			СТАНЦИЯ	МАССА	МАШТАБ
			Р	СМ. ТАБЛ.	Б/м
			ЛИСТ ЛИСТОВ		

КОПИРОВАЛ: ФОРМАТ А3  
С00429-02 30

ИМБ. № ПОДА. ПОДПИСЬ И ДАТА. ВЕРСИЯ №.

ТИПОВОЙ ПРОЕКТ 701-2-44.88 АЛЬБОМ I



ФОРМАТ	ЗОНА	ПОС.	ОБОЗНАЧЕНИЕ	НАИМЕНОВАНИЕ	КОЛ. НА НЕПОЛН		ПРИМЕЧАНИЕ
					-	01	
<u>ДОКУМЕНТАЦИЯ</u>							
А4			701-2-44.88 КЖИ 000 ТУ2	ТЕХНИЧЕСКИЕ УСЛОВИЯ	×	×	
<u>ДЕТАЛИ</u>							
Б4	1		701-2-44.88 КЖИ 061	А-III-10-ГОСТ 5781-82 e=1180	11	8	0.7кг
Б4	2		062	А-III-8-ГОСТ 5781-82 e=1950	9		0.8кг
Б4	3		063	e=1350	9		0.5кг

МАРКА	ОБОЗНАЧЕНИЕ	N	РАЗМЕРЫ, ММ			МАССА КГ
			e	A		
СТ	701-2-44.88 КЖИ 029	9	1800	1950		14.9
СИ	-01	6	1200	1350		10.1

ПРИВЯЗКИ			
ИМБ. №			

ИВ.Н.П.П.Д. КОСЛОВСКИЙ И Д.О.Т.А. В.И.Н.М.У.Ф.

				701-2-44.88		КЖИ 029		
				СЕТКА (СТ, СИ)		СТАВЛЯ	МАССА	КОЭФФИЦИЕНТ
						Р	СМ. ТАБЛ.	Б/М
						ЛИСТ	ЛИСТОВ	
						ГПИ-Б МОСКВА		

НАЧ. ДВА. ПЕТУХОВ  
Н. КОНТ. АНЖЕРОДОВА  
Т. СПЕЦ. СМЕРНОВ  
РУК. ГР. СУРОВА  
СТ. ИНЖ. АРЕФЬЕВА  
ИНЖЕН. ФРОМИЧЕВ

КОПИРОВАЛ

ФОРМАТ А3  
Ц.00429-02 31

Рис. 1

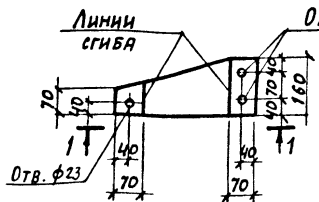
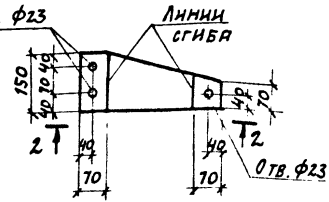
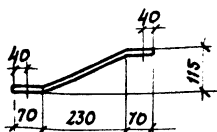


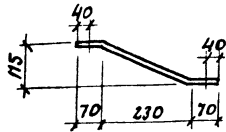
Рис. 2



1-1



2-2



Марка	Обозначение	Рис.
МС 2	701-2-44.88 КЖИ 031	1
МС 3	- 01	2

ПРИВЯЗКА

ИМВ. №:

701-2-44.88 КЖИ 031

ИЗДЕЛИЕ СОЕДИНИТЕЛЬНОЕ  
(МС 2, МС 3)

СТРАНА МАССШТАБ

Р 3,8 1:10

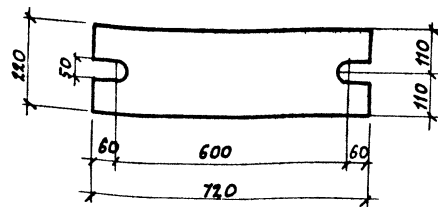
ЛИСТ ЛИСТОВ 1

Б-ЛУ-0-ВЛ15ДУ400 ГОСТ 19903-72  
В ст. 3 КПЗ ГОСТ 14637-79

ГПИ-6  
Москва

КОПИРОВАЛ

ФОРМАТ А4



ПРИВЯЗКА

ИМВ. №:

701-2-44.88 КЖИ 030

ИЗДЕЛИЕ СОЕДИНИТЕЛЬНОЕ  
(МС 1)

СТРАНА МАССШТАБ

Р 24,8 1:10

ЛИСТ ЛИСТОВ 1

Б-ЛУ-0-20Х120Х70 ГОСТ 19903-74  
Лист 8 ст. 3 КПЗ ГОСТ 14 637-79

ГПИ-6  
Москва

КОПИРОВАЛ:

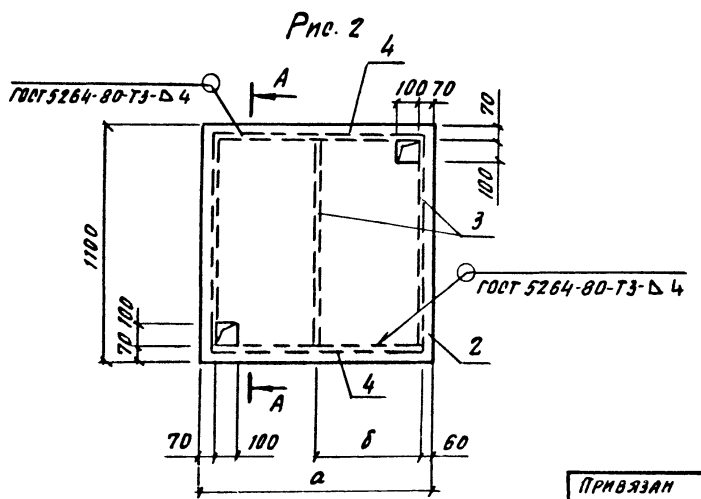
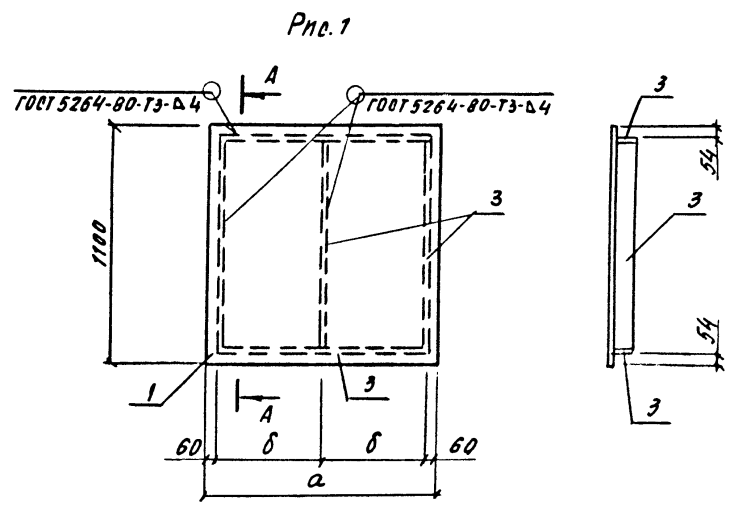
ФОРМАТ А4

4.00429-02 32



ТИПОВОЙ ПРОЕКТ 701-2-4488 А16600 И

Имя и фамилия проектирующей организации



ФОРМАТ	ЭДИА	ЛОС.	ОБОЗНАЧЕНИЕ	НАИМЕНОВАНИЕ	КОЛ-ВО НА ТИП.		ПРИМЕЧАНИЕ
					-	01	
<b>ДОКУМЕНТАЦИЯ</b>							
А4			701-2-44.88 КНИ.007У2	ТЕХНИЧЕСКИЕ УСЛОВИЯ			
<b>ДЕТАЛИ</b>							
Лист ромб ГОСТ 8568-77*							
Б4	1		701-2-44.88 КНИ064	0-ПМ-Б.0-1100-1100	1		60.6 кг
Б4	2		065	0-ПМ-Б.0-1100-1000	1		53.1 кг
Б4	3		066	Полова 6-26-50 ГОСТ 103-76, ГОСТ 3102 ГОСТ 535-79 Р-980	5	3	2,3 кг
Б4	4		067	Р-880	2		2.1 кг

МАРКА	ОБОЗНАЧЕНИЕ	Рис.	РАЗМЕРЫ ММ		МАССА КГ
			а	б	
ЩС1	701-2-44.88 КНИ032	1	1100	490	72.1
ЩС2	-01	2	1000	440	66.2

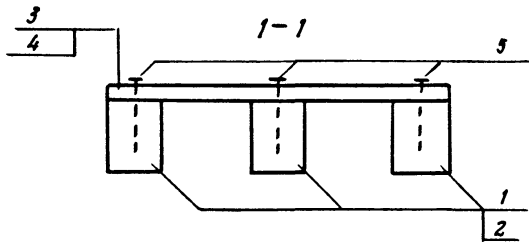
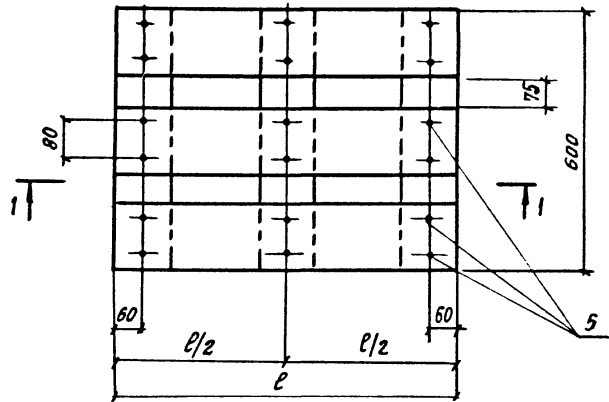
701-2-44.88 КНИ И 032		
НАЧ.ОТД. ПЕТУХОВ	И.КОНТР. ИМНЕГОРОДЦОВА	Л.ОПЕЧ. СМЕРНОВ
РУК.ГР. СУРОВА	СТ.МОН. ДРЕФЬЕВА	ИНЖЕН. КОЛОСНИКОВА
<b>ЩИТ СТАЛЬНОЙ (ЩС1; ЩС2)</b>		
СТАВАЯ	МАССА	МАШТАБ
Р	СМ. ТАБЛ.	Б/М
ЛИСТ	ЛИСТОВ 1	
<b>ГПИ-Б</b> Москва		

ПРИВЯЗАН

ИНВ. №	
--------	--

КОПИРОВАЛ

ФОРМАТ А3



ФОРМАТ	ЗОНА	ПОС.	ОБОЗНАЧЕНИЕ	НАИМЕНОВАНИЕ	КОЛ-ВО НА ПОСЛ.		ПРИМЕЧ.
					-	01	
<b>СБОРОЧНЫЕ ЕДИНИЦЫ</b>							
БЧ	1		701-2-44.88 КЖИ 068	БРУС 130*180 ГОСТ 8486-86 L-600	3		8.4 кг
БЧ	2		069	БРУС 130*130 ГОСТ 8486-86 L-600	3		6.1 кг
БЧ	3		070	ДОСКА 150*32 ГОСТ 8486-86 L-800	3		2.3 кг
БЧ	4		071	L-970	3		2.8 кг
БЧ	5		072	ГВОЗДЬ К 4-100 ГОСТ 4028-63	18	18	0.01 кг

Доски и брусья изготовить из елвы  
Влажность древесины должна быть в пределах от 9% до 12%

Имя, отчество, фамилия, должность, дата, подпись, инициалы

МАРКА	ОБОЗНАЧЕНИЕ	РАЗМЕРЫ			МАССА кг
		l	l/2		
ПДТ1	701-2-44.88 КЖИ 033	800	400		32.3
ПДТ2	-01	970	485		26.9

ПРИВЯЗАН			
Имя, ИР			

701-2-44.88 КЖИ 033		МАССА	НАСЧЕТ
НАЧ. ОТА - ПЕТУХОВ	18.87		
И. КОНТР. ПИТЕГОРОВА	18.87		
П. ВПЕЧ. СМЕРНОВ	18.87		
РУК. ГР. СУРОВА	18.87		
СТ. ИМН. АРЕФЬЕВА	18.87		
ИММЕН. ЛУКЬЯНИКОВА	18.87		
ПОДОВАРИК ДЛЯ НАТУРАЛЬНОГО КАУЧУКА ПДТ1, для хлопка ПДТ2		Р	1:10
		Лист	Листов 1
		<b>ГПИ-Б</b> Москва	