

ТИПОВОЙ ПРОЕКТ
705-1-255.93

СКЛАД
ХРАНЕНИЯ АММИАЧНОЙ СЕЛИТРЫ
ВМЕСТИМОСТЬЮ 640Т

АЛЬБОМ 2

АС.И СТРОИТЕЛЬНЫЕ ИЗДЕЛИЯ СТР. 2-19

ТИПОВОЙ ПРОЕКТ

705 -1-255.93

СКЛАД ХРАНЕНИЯ АММИАЧНОЙ СЕЛИТРЫ ВМЕСТИМОСТЬЮ 640 т

Альбом 2

РАЗРАБОТАН
ПРОЕКТНЫМ ИНСТИТУТОМ
„ГИПРОАГРОХИМ”

УТВЕРЖДЕН Минсельхозом России
Сводное экспертное заключение
от 16.12.93г. №59
ВВЕДЕН В ДЕЙСТВИЕ ИНСТИТУТОМ „ГИПРОАГРОХИМ”
Приказ от 28.12.93г. №77

Главный инженер института  (Крылов А.М.)
Главный инженер проекта  (Трынов В.П.)

СОДЕРЖАНИЕ АЛЬБОМА

ОБОЗНАЧЕНИЕ	НАИМЕНОВАНИЕ	СТР.
АС.И 00.00.ТУ	Технические условия	3
АС.И 01.00	Колонна (1К45.3-3.1-П-1)	4
АС.И 02.00	Колонна (1К45.3-3.1-П-2)	5
АС.И 03.00	Колонна (1К45.3-3.1-П-3)	6
АС.И 04.00	Колонна (1К45.3-3.1-П-4)	7
АС.И 05.00	Колонна (1КФ55-1-Н-1)	8
АС.И 06.00	Колонна (1К45.3-3.1-П-5)	9
АС.И 07.00	Колонна (1К45.3-3.1-П-6)	10
АС.И 08.00	Колонна (1К45.3-3.1-П-7)	11
АС.И 09.00	Колонна (1К45.3-3.1-П-8; 1К45.3-3.1-П-9)	12

ОБОЗНАЧЕНИЕ	НАИМЕНОВАНИЕ	СТР.
АС.И 10.00	ФЕРМА 1ФТ12-5АIVТ-Н-1	13
АС.И 11.00	ПАНЕЛЬ СТЕНОВАЯ (ПС615.90.10-2Т-И2-1; ПС615.90.10-2Т-ИИ-1)	14
АС.И 12.00	ПАНЕЛЬ СТЕНОВАЯ (ПС300.120.10-2Т-70-1; ПС300.120.10-2Т-70-2)	15
АС.И 13.00	ПЕРЕМЫЧКА БПГ 35-37а	16
АС.И 14.00	СТОЙКА ФАХВЕРКА СФ1	17
АС.И 15.00	КОНСОЛЬ ОПОРНАЯ РК2	18
АС.И 16.00	ИЗДЕЛИЕ ЗАКЛАДНОЕ ЗД1	18
АС.И 17.00	ПЛИТА (1ПГБ-4АIV-Па)	19

Технические условия

1. Закладные изделия должны отвечать требованиям ГОСТ 10922-90 «Арматурные изделия и закладные детали сварные для железобетонных конструкций. Технические требования и методы испытаний».

2. Сварку производить электродами типа Э42 по ГОСТ 9467-75.

3. Крепление анкеров к пластинам или уголкам внахлестку выполнять контактной рельефно-точечной или ручной дуговой сваркой.

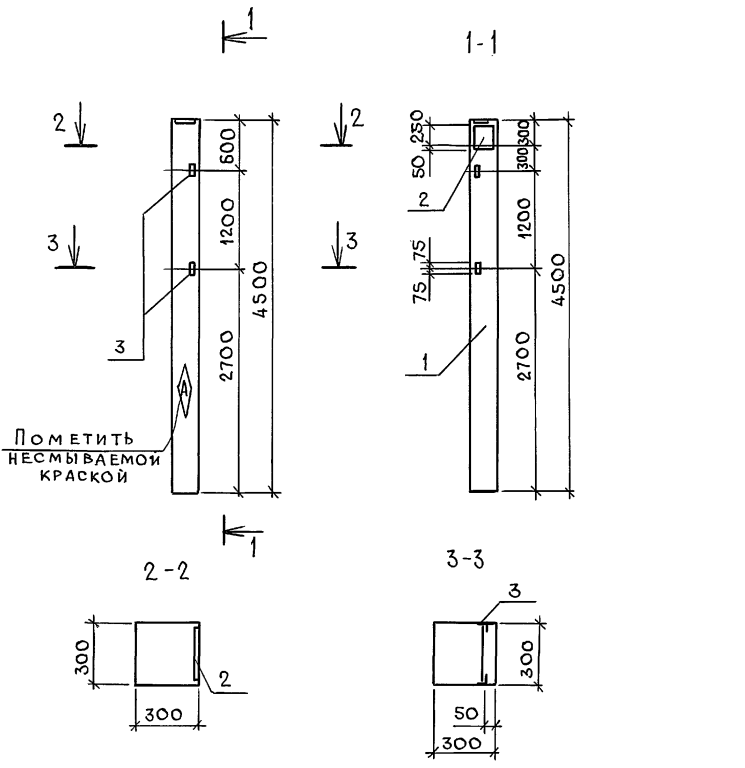
4. Все сборные железобетонные конструкции выполнить из бетона повышенной плотности В6.

5. Материал проката закладных и соединительных изделий - углеродистая сталь.

Марки стали С235 и С245 по ГОСТ 27772-88.

ИНВ. № ГОДА ПОДПИСЬ И ДАТА ЗАМ. ИНВ. №

Привязан	ГИП	Трынов	07.94	705-1-255.93	АС.И 00.00.ТУ	
	Н. КОНТР.	ФЕСЬКОВА	02.95		СТАДИЯ	ЛИСТ
	НАЧ. ОТД.	ПОТАЛОВ	11.93		Р	1
	ГЛ. СПЕЦ.	ФРОЛОВА	12.93	Технические условия	ГИПРОАГРОХИМ	
ИНВ. №	ЗАВ. ГР.	ХОЛОДАРЬ	12.93		ВЛАДИМИР	
	ВЕД. ИНЖ.	МЕРКУШИНА	12.93			



ФОРМАТ	ЗОНА	Поз.	ОБОЗНАЧЕНИЕ	НАИМЕНОВАНИЕ	КОЛ.	ПРИМЕЧАНИЕ
				<u>ДОКУМЕНТАЦИЯ</u>		
			1823.1-2	Колонны ж.б. для сельскохозяйственных производственных зданий		
				<u>СБОРОЧНЫЕ ЕДИНИЦЫ</u>		
		1	1823.1-2.1-100-60	Колонна 1К453-3.1-П ИЗДЕЛИЕ ЗАКЛАДНОЕ		
		2	1.400-6/76	М1-9-3	1	7,8кг
		3	1.400-6/76	М1-13	2	1,7кг

Ведомость дополнительного расхода стали на элемент, кг

МАРКА ЭЛЕМЕНТА	ИЗДЕЛИЯ ЗАКЛАДНЫЕ								ОБЩИЙ РАСХОД	
	АРМАТУРА КЛАССА АIII				ПРОКАТ МАРКИ С 245					
	ГОСТ 5781-82				ГОСТ 27772-88					
	Ф12	Ф14			Итого	Ф3х5	Ф-10			Итого
1К453-3.1-П-1	0,4	1,3			1,7	3,0	6,5		9,5	11,2

1. Закладные изделия покрыть металлizationным слоем цинка толщиной 120 мкм.
2. Колонну выполнить из бетона повышенной плотности В6.

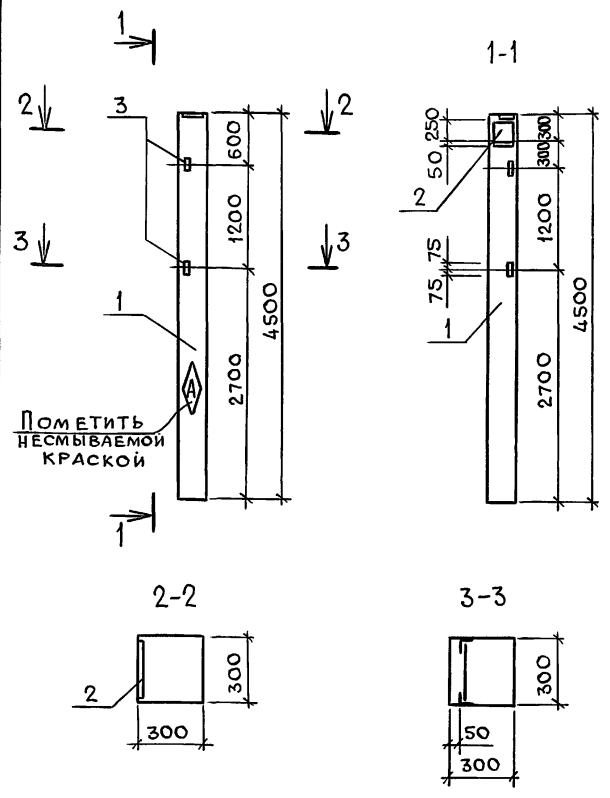
Привязан

И. КОНТР.	ФЕСЬКОВА	Февраль 12.93
ГЛ. СПЕЦ.	ФРОЛОВА	Февраль 12.93
ЗАВ. ГР.	ХОЛОДАРЕВ	Февраль 12.93
ИНЖ. КАТ.	ЛЕБЕДЕВА	Февраль 12.93

					705-1-255.93	АС.И 01.00
					Колонна (1К453-3.1-П-1)	СТАДИЯ Р
						МАССА 1030кг
						МАСШТАБ 1:50
						ЛИСТ 1
						Листов 1
						ГИПРОАГРОХИМ
						ВЛАДИМИР

И.в. № подл. Подпись и дата Взам. инв. №

Альбом 2



ФОРМАТ	ЗОНА	ПОЗ.	ОБОЗНАЧЕНИЕ	НАИМЕНОВАНИЕ	КОЛ.	ПРИМЕЧАНИЕ
				<u>ДОКУМЕНТАЦИЯ</u>		
			1.823.1-2	КОЛОННЫ Ж.-Б. ДЛЯ СЕЛЬСКОХОЗЯЙСТВЕННЫХ ПРОИЗВОДСТВЕННЫХ ЗДАНИЙ		
				<u>СБОРОЧНЫЕ ЕДИНИЦЫ</u>		
		1	1.823.1-2.1-100-60	КОЛОННА 1К453-3.1-П ИЗДЕЛИЕ ЗАКЛАДНОЕ		
		2	1.400-6/76	М1-9-3	1	7,8кг
		3	1.400-6/76	М1-13	2	1,7кг

Ведомость дополнительного расхода стали на элемент, кг

МАРКА ЭЛЕМЕНТА	ИЗДЕЛИЯ ЗАКЛАДНЫЕ								Общий расход	
	АРМАТУРА КЛАССА А III				ПРОКАТ МАРКИ С 245					
	ГОСТ 5781-82				ГОСТ 27772-88					
	φ12	φ14			Итого	163×5	δ=10			Итого
1К453-3.1-П-2	0,4	1,3			1,7	3,0	6,5		9,5	11,2

1. ЗАКЛАДНЫЕ ИЗДЕЛИЯ ПОКРЫТЬ МЕТАЛЛИЗАЦИОННЫМ СЛОЕМ ЦИНКА ТОЛЩИНОЙ 120МКМ.
 2. КОЛОННУ ВЫПОЛНИТЬ ИЗ БЕТОНА ПОВЫШЕННОЙ ПЛОТНОСТИ В6.

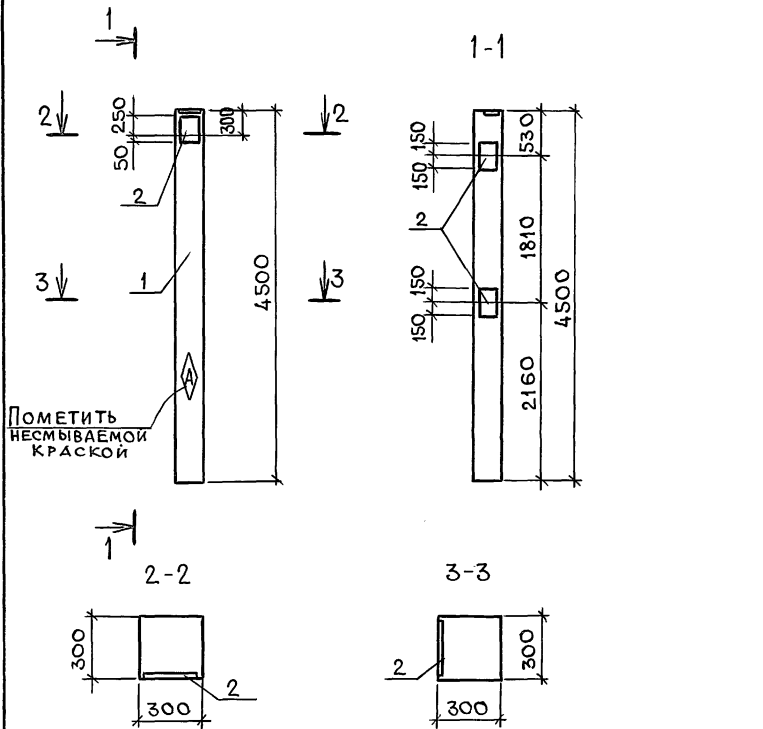
Привязан

ИНВ. №			
--------	--	--	--

705-1-255.93	АС.И 02.00
КОЛОННА (1К453-3.1-П-2)	СТАДИЯ МАСША МАСШТАБ
	Р 1030кг 1:50
	ЛИСТ ЛИСТОВ 1
	ГИПРОАГРОХИМ ВЛАДИМИР

ИНВ. № ПОДАТЬ ПОДПИСЬ И ДАТА ВЗАМ. ИНВ. №

Альбом 2



ФОРМАТ	ЗОНА	Поз.	ОБОЗНАЧЕНИЕ	НАИМЕНОВАНИЕ	КОЛ.	ПРИМЕЧАНИЕ
				<u>Документация</u>		
			1823.1-2	Колонны ж.б. для сельскохозяйственных производственных зданий		
				<u>Сборочные единицы</u>		
		1	1823.1-2.1-100-60	Колонна 1К453-3.1-П Изделие закладное		
		2	1.400-Б/76	М1-9-3	3	7,8кг

Ведомость дополнительного расхода стали на элемент, кг

Марка элемента	Изделия закладные						Общий расход
	Арматура класса А III			Прокат марки С 245			
	ГОСТ 5781-82			ГОСТ 2772-88			
	Ф14			Итого	φ-10	Итого	
1К453-3.1-П-3	3,9			3,9	19,5	19,5	23,4

- Закладные изделия покрыть металлизационным слоем цинка толщиной 120 мкм.
- Колонну выполнить из бетона повышенной плотности W6.

Привязан

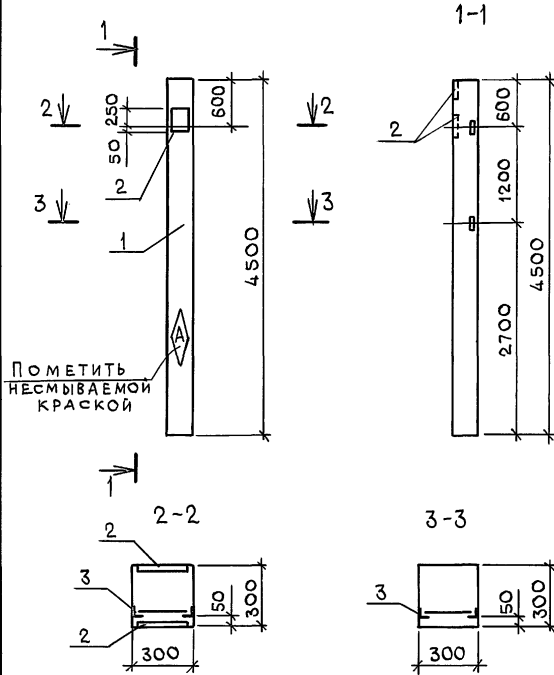
И. КОНТРОЛЬ	ФЕСЬКОВА	12.93
ГЛА. СПЕЦ.	ФРОЛОВА	12.93
ЗАВ. ГР.	ХОЛОДАРЬ	12.93
ИНЖ. КАТ.	ЛЕБЕДЕВА	12.93

705-1-255.93	АС, И 03.00
Колонна (1К453-3.1-П-3)	СТАДИЯ МАССА МАСШТАБ
	Р 1030кг 1:50
	Лист 1 из 1
	ГИПРОАГРОХИМ ВЛАДИМИР

Копировал Завьялова Формат А3

Ц00349-02 #

Инв. № подл. Подпись и дата, визам инв. №



1. Закладные изделия покрыть металлизационным слоем цинка толщиной 120 мкм.
2. Колонну выполнить из бетона повышенной плотности В6

ФОРМАТ	ЗОНА	ПОЗ.	ОБОЗНАЧЕНИЕ	НАИМЕНОВАНИЕ	КОЛ.	ПРИМЕЧАНИЕ
				<u>Документация</u>		
			1823.1-2	Колонны ж-б для сельскохозяйственных производственных зданий		
				<u>Сборочные единицы</u>		
	1		1823.1-2.1-100-60	Колонна 1К453-3.1-П Изделие закладное		
	2		1.400-6/76	М1-9-3	3	7,8кг
	3		1.400-6/76	М1-13	2	1,7кг

Ведомость дополнительного расхода стали на элемент, кг

МАРКА ЭЛЕМЕНТА	ИЗДЕЛИЯ ЗАКЛАДНЫЕ						ОБЩИЙ РАСХОД	
	АРМАТУРА КЛАССА			ПРОКАТ МАРКИ				
	А III			С 245				
	ГОСТ 5781-82			ГОСТ 27772-88				
	Ф12	Ф14		ИТОГО	Л63x5-δ=10	ИТОГО		
1К453-3.1-П-4	0,4	3,9		4,3	3,0	19,5	22,5	26,8

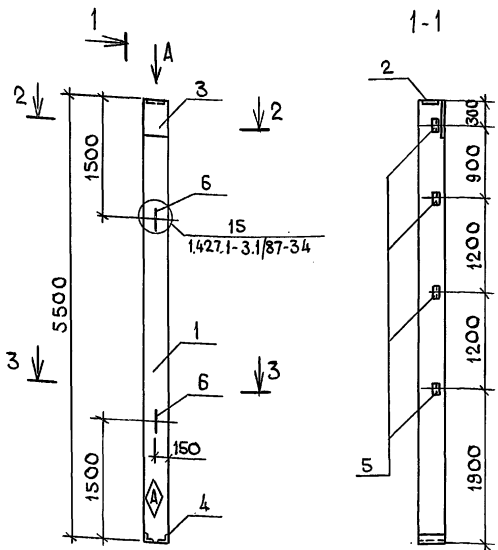
ИНВ. № ПОДАТЬ ПОДПИСЬ И ДАТУ ВЗАМ. ИНВ. №

ПРИВЯЗАН

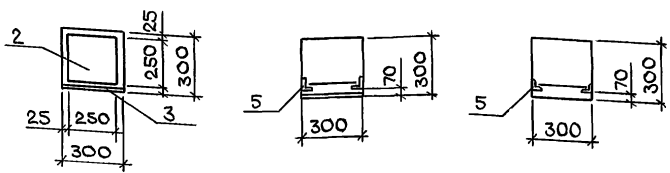
И. КОНТР. ФЕЬСЬКОВА	Феврьев	12.93
ГЛ. СПЕЦ. ФРОЛОВА	Фрунз	12.93
ЗАВ. ГР. ХОЛОДАРИ	Холодари	12.93
ИНЖ. КАТ. ЛЕБЕДЕВА	Лебедева	12.93

ИНВ. №

705-1-255.93	АС. И 04.00
Колонна (1К453-31-П-4)	СТАЛЬ МАССА МАСШТАБ
	Р 1030кг 1:50
	Лист Листов 1
	ГИПРОАГРОХИМ ВЛАДИМИР



Вид А



1. Колонну выполнить из бетона повышенной плотности ВБ.
 2. Закладные изделия покрыть металлизационным слоем цинка толщиной 120 мкм.

ФОРМАТ	ГОДА	ПОС.	ОБОЗНАЧЕНИЕ	НАИМЕНОВАНИЕ	КОЛ.	ПРИМЕЧАНИЕ
				<u>ДОКУМЕНТАЦИЯ</u>		
			1.427.1-3	Колонны ж.-б.прямоугольного сечения для продольного и торцового фахверка		
				<u>СБОРОЧНЫЕ ЕДИНИЦЫ</u>		
		1	1.427.1-3.1/87-2	Колонна 1КФ55-1-Н ИЗДЕЛИЕ ЗАКЛАДНОЕ		
		2	1.427.1-3.2/87-124	МН6	1	4,7кг
		3	1.400-6/76	МО-9-2	1	14,8кг
		4	1.427.1-3.2/87-125	МН7	1	5,3кг
		5	1.427.1-3.2/87-133	МН28	4	1,7кг
		6	3.400-7.1/87-СМ1	ПЕТЛЯ М10-150	2	0,45кг

Ведомость дополнительного расхода стали на элемент, кг

МАРКА ЭЛЕМЕНТА	ИЗДЕЛИЯ ЗАКЛАДНЫЕ										Общий расход
	АРМАТУРА КЛАССА А I					ПРОКАТ МАРКИ С 245					
	ГОСТ 5781-82					ГОСТ 27772-88					
	Ф10	Ф10	Ф12	Ф14	Итого	163x5	190x6	δ-8	δ-10	Итого	
1КФ55-1-Н-1	0,9	1,9	1,0	2,6	6,4	5,8	4,2	3,9	12,2	26,1	32,5

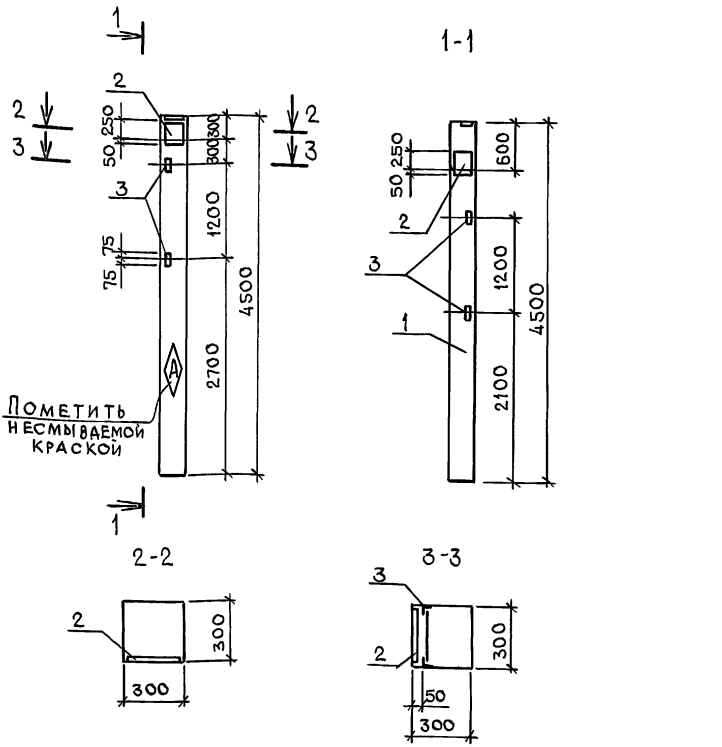
Привязан

ИНВ. №					
И. КОНТР.	ФЕССЬКОВА	Формат	12.93		
ГЛ. СПЕЦ.	ФРОЛОВА	Формат	12.93		
ЗАВ. ГР.	ХОЛОДАРИ	Формат	12.93		
ИНЖ.	КАЧЕБЕДЕВА	Формат	12.93		

705-1-255.93	АС.И 05.00
Колонна (1КФ55-1-Н-1)	СТАДИЯ МАСШТАБ
	Р 1200кг 1:50
	ЛИСТ Листов 1
	ГИПРОАГРОХИМ
	ВЛАДИМИР

ИНВ. № ПОДАТЬ ПОДПИСЬ И ДАТА (ИЗМ. ИНВ. №)

АЛБВОМ 2



ПОМЕТИТЬ
НЕСМЫВАЕМОЙ
КРАСКОЙ

ФОРМАТ	ЗОНА	Поз.	ОБОЗНАЧЕНИЕ	НА ИМЕНОВАНИЕ	КОЛ	ПРИМЕЧАНИЕ
				ДОКУМЕНТАЦИЯ		
			1823.1-2	Колонны Ж-Б для сельскохозяйственных производственных зданий		
				СБОРОЧНЫЕ ЕДИНИЦЫ		
		1	1823.1-2.1-100-60	Колонна 1К453-3.1-П ИЗДЕЛИЕ ЗАКЛАДНОЕ		
		2	1.400-6/76	М1-9-3	2	7,8кг
		3	1.400-6/76	М1-13	4	1,7кг

ВЕДОМОСТЬ ДОПОЛНИТЕЛЬНОГО РАСХОДА СТАЛИ НА ЭЛЕМЕНТ, КГ

МАРКА ЭЛЕМЕНТА	ИЗДЕЛИЯ ЗАКЛАДНЫЕ								Общий РАСХОД	
	АРМАТУРА КЛАССА				ПРОКАТ МАРКИ					
	А III				С 245					
	ГОСТ 5781-82				ГОСТ 27772-88					
1К453-3.1-П-5	φ 12	φ 14			Итого	63x5	φ=10		Итого	
	0,8	2,6			3,4	6,0	13,0		19,0	22,4

1. Закладные изделия покрыть металлизационным слоем цинка толщиной 120 мкм.
2. Колонну выполнить из бетона повышенной плотности В6.

ПРИВЯЗАН

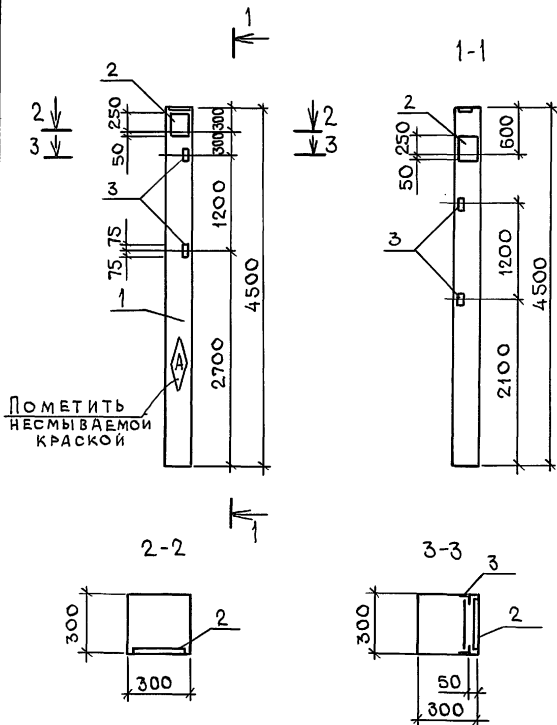
ИНВ. №					
	И. КОНТР. ФЕСЬКОВА	Февраль	12.93		
	Л. СПЕЦ. ФРОЛОВА	Сентябрь	12.93		
	З. АВ. ГР. ХОЛОДАРИ	Июль	12.93		
	ИНЖ. КАТ. ЛЕБЕДЕВА	Июль	12.93		

705-1-255.93	АС. ИОБОО		
Колонна (1К453-3.1-П-5)	СТАДИЯ	МАССА	МАСШТАБ
	Р	1030кг	1:50
	ЛИСТ	ЛИСТОВ 1	
ГИПРОАГРОХИМ ВЛАДИМИР			

КОПИРОВАЛ ЗАВЬЯЛОВА ФОРМАТ А3

Ц. 00549-02 10

ИНВ. № ПОДА П. ПОДПИСЬ И ДАТА ВЗАМ. ИНВ. №



ПОМЕТИТЬ
НЕСМЫВАЕМОЙ
КРАСКОЙ

1. Закладные изделия покрыть металлизационным слоем цинка толщиной 120 мкм.
2. Колонну выполнить из бетона повышенной плотности В6.

ФОРМАТ	ЗОНА	Поз.	ОБОЗНАЧЕНИЕ	НАИМЕНОВАНИЕ	КОЛ	ПРИМЕЧАНИЕ
				Документация		
			1.823.1-2	Колонны ж.-б. для сельскохозяйственных производственных зданий		
				СБОРОЧНЫЕ ЕДИНИЦЫ		
		1	1.823.1-2.1-100-60	Колонна 1К453-3.1-П ИЗДЕЛИЕ ЗАКЛАДНОЕ		
		2	1.400-6/76	М1-9-3	2	7,8кг
		3	1.400-6/76	М1-13	4	1,7кг

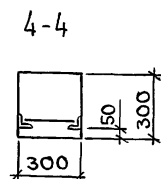
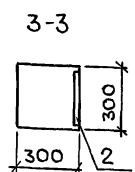
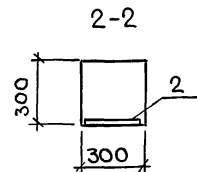
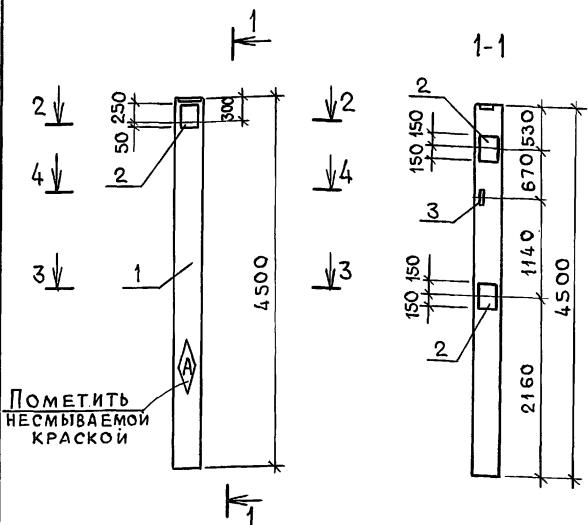
Ведомость дополнительного расхода стали на элемент, кг

МАРКА ЭЛЕМЕНТА	ИЗДЕЛИЯ ЗАКЛАДНЫЕ						Общий расход
	АРМАТУРА КЛАССА			ПРОКАТ МАРКИ			
	А III			С245			
	ГОСТ 5781-82			ГОСТ 27772-88			
	φ12	φ14		Итого	Б3х5-δ=10	Итого	
1К453-3.1-П-6	0,8	2,6		3,4	6,0 13,0		19,0 22,4

ИВ.№ ПОДА. ПОДПИСЬ И ДАТА ВЗ.АМ. ИВ.№

Привязан			705-1-255.93		АС.И 07.00	
			Колонна (1К453-3.1-П-6)		СТАДИЯ	МАССА
					Р	1030кг
					1:50	
					ЛИСТ	Листов 1
					ГИПРОАГРОХИМ	
					ВЛАДИМИР	

И.КОНТР.	ФЕСЬКОВА	Февь	19.93
Г.СПЕЦ.	ФРОЛОВА	Фрол	12.93
ЗАВ.ГР.	ХОЛОДАРЬ	Хол	12.93
ИНЖ.КАТ.	ЛЕБЕДЕВА	Лев	12.93



ФОРМАТ	ЗОНА	ПОЗ.	ОБОЗНАЧЕНИЕ	НАИМЕНОВАНИЕ	КОЛ.	ПРИМЕЧАНИЕ
				<u>Документация</u>		
			1823.1-2	Колонны ж.б. для сельскохозяйственных производственных зданий		
				<u>Сборочные единицы</u>		
		1	1823.1-2.1-100-60	Колонна 1К453-3.1-П Изделие закладное		
		2	1,400-6/76	М1-9-3	3	7,8 кг
		3	1,400-6/76	М1-13	1	1,7 кг

Ведомость дополнительного расхода стали на элемент, кг

Марка элемента	Изделия закладные						Общий расход	
	Арматура класса А III			Прокат марки С 245				
	ГОСТ 5781-82			ГОСТ 27772-88				
	Φ12	Φ14		Итого	Φ-10	163x5		Итого
1К453-3.1-П-7	0,2	3,9		4,1	19,5	1,5	21,0	25,1

1. Закладные изделия покрыть металлизационным слоем цинка толщиной 120 мкм.
 2. Колонну выполнить из бетона повышенной плотности W6.

Привязан

И. КОНТР.	ФЕСЬКОВА	Формат	12.83
ГЛ. СПЕЦ.	ФРОЛОВА	Формат	12.83
ЗАВ. ГР.	ХОЛОДАРЬ	Формат	12.83
ИНЖ. КАТ.	ЛЕБЕДЕВА	Формат	12.83

705 - 1 - 255.93	АС.и 08.00
Колонна (1К453-3.1-П-7)	СТАИЯ МАССА МАСШТАБ
	Р 1030 кг 1:50
	ЛИСТ ЛИСТОВ 1
	ГИПРОАГРОХИМ ВЛАДИМИР

ИНВ. № ПОДАЛ. ПОДПИСЬ И ДАТА ВЗАМ. ИНВ. №

Рис.1

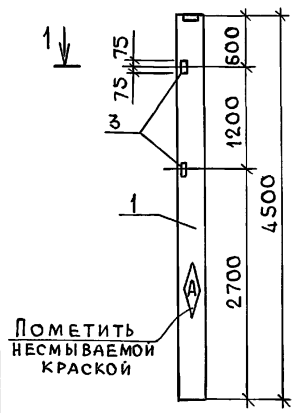
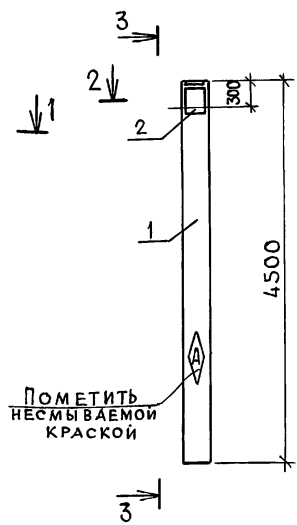
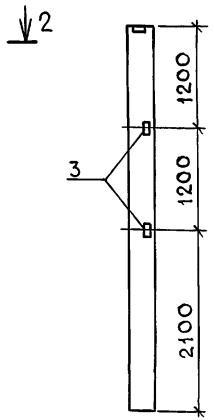


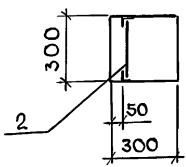
Рис.2



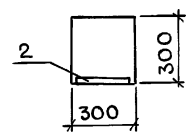
3-3



1-1



2-2



1. Колонну выполнить из бетона повышенной плотности В6.
2. Закладные изделия покрыть металлизационным слоем цинка толщиной 120 мкм.

ФОРМАТ	ЗОНА	Поз.	ОБОЗНАЧЕНИЕ	НАИМЕНОВАНИЕ	КОЛ.		ПРИМЕЧАНИЕ
					-	-01	
				ДОКУМЕНТАЦИЯ			
			1.823.1-2	Колонны Ж.Б. для сельскохозяйственных производственных зданий			
				СБОРОЧНЫЕ ЕДИНИЦЫ			
		1	1.823.1-2.1-100-60	Колонна 1К453-3.1-П	×	×	
				ИЗДЕЛИЯ ЗАКЛАДНЫЕ			
		2	1.400-6/76	М1-9-3	-	1	7,8 кг
		3	1.400-6/76	М1 13	2	2	1,7 кг

ВЕДОМОСТЬ ДОПОЛНИТЕЛЬНОГО РАСХОДА СТАЛИ НА ЭЛЕМЕНТ, КГ

МАРКА ЭЛЕМЕНТА	ИЗДЕЛИЯ ЗАКЛАДНЫЕ						Общий расход
	АРМАТУРА КЛАССА А III			ПРОКАТ МАРКИ С 245			
	ГОСТ 5781-82			ГОСТ 27772-88			
	Φ12	Φ14	Итого	ЛБx5	δ=10	Итого	
1К453-3.1-П-8	0,4		0,4	3,0		3,0	3,4
1К453-3.1-П-9	0,4	1,3	1,7	3,0	6,5	9,5	11,2

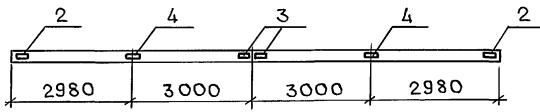
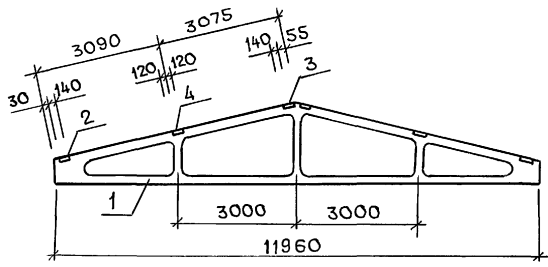
ИНВ. № ПОДАРИТЬ И ДАТА ЗАКАЗА И ИНВ. №

ОБОЗНАЧЕНИЕ	НАИМЕНОВАНИЕ	РИС.	МАССА, КГ
АС.И 09.00	1К453-3.1-П-8	1	1030
-01	1К453-3.1-П-9	2	1030

ИНВ. №	ПРИВЯЗАН	И. КОНТР.	Ф. СЕВ.	Ф. Д. П.
		ФЕВЬ КОВА	Февель	Ф. Д. П.
		С. ПЕЦ.	ФРОЛОВА	Фролов
		ЗАВ. ГР.	ХОЛОДАРИ	Холодари
		ИНЖ. КАТ.	ЛЕБЕДЕВА	Лебедев

705-1-255.93		АС.И 09.00	
СТАДИЯ	МАССА	МАШТАБ	
Р	1030КГ	1:50	
Лист		Листов 1	
ГИПРОАГРОХИМ Владимир			

Альбом 2



ФОРМАТ	ЗОНА	Поз.	ОБОЗНАЧЕНИЕ	НАИМЕНОВАНИЕ	КОЛ.	ПРИМЕЧАНИЕ
				<u>Документация</u>		
A4			1.063.1-1, в. 1	ЖЕЛЕЗОБЕТОННЫЕ СТРОПИЛЬНЫЕ ФЕРМЫ		
				<u>СБОРОЧНЫЕ ЕДИНИЦЫ</u>		
		1	1.063.1-1.01-3-23	ФЕРМА 1ФТ12-5АІІТ-Н	1	
				ИЗДЕЛИЕ ЗАКЛАДНОЕ		
		2	1.400-6/76, л.84	М4-1-4	2	
		3	1.063.1-1.02-0160	М1	2	3,0кг
		4	1.400-6/76, л.85	М4-3-5	2	

Ведомость расхода стали на дополнительные закладные изделия, кг

Изделия закладные									
МАРКА ЭЛЕМЕНТА	АРМАТУРА КЛАССА			ПРОКАТ МАРКИ			Общий расход		
	А III			ВСтЗкп2 ВСтЗпсБ					
	ГОСТ 5781-82			ГОСТ 103-76					
	Ф8		Итого	д-6		Итого			
1ФТ12-5АІІТ-Н	0,84		0,84	9,5		9,5	10,34		

1.Закладные изделия покрыть металлизационным слоем цинка толщиной 120мкм.
 2.Ферму выполнить из бетона марки по водонепроницаемости - W6, по морозостойкости - F50.

ПРИВЯЗАН				705-1-255,93		АС.И10.00		
				ФЕРМА 1ФТ12-5АІІТ-Н-1		СТАДИЯ	МАССА	МАСШТАБ
						Р	2700кг	
						ЛИСТ	ЛИСТОВ 1	
						ГИПРОАГРОХИМ		
						ВЛАДИМИР		

ИНВ. № ПОДАТЬ ПОДПИСЬ И ДАТУ АВЗАМ. ИНВ. №

И. КОНТР. ФЕССЬКОВА	Февраль 12.93
ГЛ. СПЕЦ. ФРОЛОВА	Февраль 12.93
ЗАВ. ГР. ХОЛОДАРИ	Февраль 12.93
ИНЖ. И.К. ЛЕБЕДЕВА	Февраль 12.93

Рис. 1

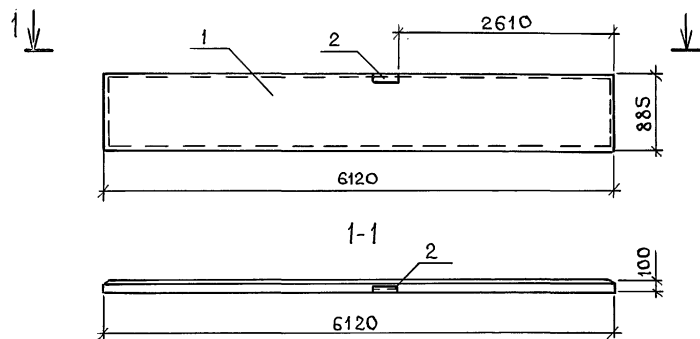
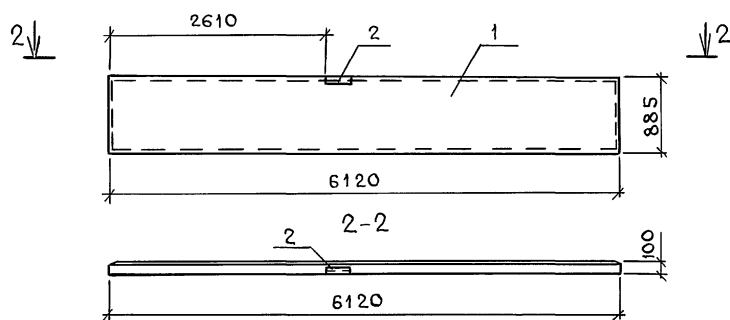


Рис. 2



ФОРМАТ	ЗОНА	Пос.	ОБОЗНАЧЕНИЕ	НАИМЕНОВАНИЕ	КОЛ.		ПРИМЕЧАНИЕ
					-	01	
				ДОКУМЕНТАЦИЯ			
			1.432.1-25	СТЕНЫ ИЗ Ж-Б ПАНЕЛЕЙ ДЛЯ НЕ-ОТАПЛИВАЕМЫХ ОДНОЭТАЖНЫХ ПРОИЗВОДСТВЕННЫХ ЗДАНИЙ			
				СБОРОЧНЫЕ ЕДИНИЦЫ			
				ПАНЕЛЬ СТЕНОВАЯ			
		1	1.432.1-25.1-2	ПС615.90.10-2Т-112	×		
			1.432.1-25.1-2	ПС615.90.10-2Т-111		×	
				ИЗДЕЛИЕ ЗАКЛАДНОЕ			
		2	1.432.1-25.2-31	МС1	1	1	2,2КГ

ВЕДОМОСТЬ РАСХОДА СТАЛИ НА ДОПОЛНИТЕЛЬНЫЕ ЗАКЛАДНЫЕ ИЗДЕЛИЯ, КГ

МАРКА ЭЛЕМЕНТА	ИЗДЕЛИЯ ЗАКЛАДНЫЕ								Общий расход
	АРМАТУРА КЛАССА А III				ПРОКАТ МАРКИ С 245				
	ГОСТ 5781-82				ГОСТ 27772-88				
	Φ10			Итого	163x5			Итого	
ПС615.90.10-2Т-112-1	0,75			0,75	1,44			1,44	2,2
ПС615.90.10-2Т-111-1	0,75			0,75	1,44			1,44	2,2

1. ЗАКЛАДНЫЕ ИЗДЕЛИЯ ПОКРЫТЬ МЕТАЛЛИЗАЦИОННЫМ СЛОЕМ ЦИНКА ТОЛЩИНОЙ 120 мкм.

2. ПАНЕЛЬ ВЫПОЛНИТЬ ИЗ БЕТОНА МАРКИ ПО ВОДОНЕПРОНИЦАЕМОСТИ - W6, ПО МОРОЗОСТОЙКОСТИ - F50.

						705-1-255.93	АС.И 11.00		
						ПАНЕЛЬ СТЕНОВАЯ (ПС615.90.10-2Т-112-1) (ПС615.90.10-2Т-111-1)	СТАДИЯ	МАССА	МАСШТАБ
							Р	СМ. ТАБЛ.	1:50
							ЛИСТ	ЛИСТОВ 1	
							ГИПРОАГРОХИМ ВЛАДИМИР		

КОПИРОВАЛ ЗАВЬЯЛОВА ФОРМАТ А3

Ц00349-02 15

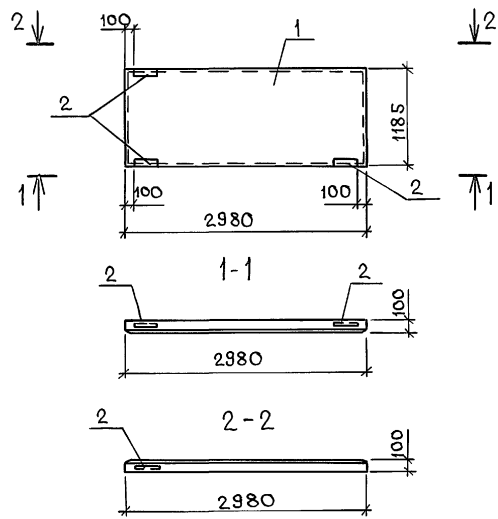
ИНВ.№ ПОДАТЬ ПОДПИСЬ И ДАТА ВЗАИМ.ИНВ.№

ОБОЗНАЧЕНИЕ	НАИМЕНОВАНИЕ	Рис.	Масса, КГ
АС.И 11.00	ПС 615.90.10-2Т-112-1	1	1350
-01	ПС615.90.10-2Т-111-1	2	1350

ПРИВЯЗАН			
ИНВ.№			
И.КОНТР.	ФЕСЬКОВА	12.93	
ГЛ. СПЕЦ.	ФРОЛОВА	12.93	
ЗАВ. ГР.	ХОЛОДАРЬ	12.93	
ИНЖ.КАТ.	ЛЕБЕДЕВА	12.93	

Альбом 2

Рис. 1



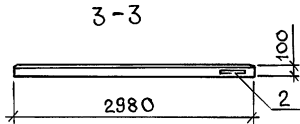
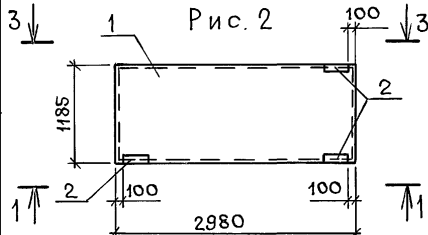
ФОРМАТ	ЗОНА	ПОЗ.	ОБОЗНАЧЕНИЕ	НАИМЕНОВАНИЕ	КОЛ.		ПРИМЕЧАНИЕ
					-	01	
				ДОКУМЕНТАЦИЯ			
			1,432.1-25	СТЕНЫ ИЗ Ж.Б. ПАНЕЛЕЙ ДЛЯ НЕОТАПЛИВАЕМЫХ ОДНОСТАЯННЫХ ПРОИЗВОДСТВЕННЫХ ЗДАНИЙ СБОРОЧНЫЕ ЕДИНИЦЫ			
		1	1,432.1-25.1-21	ПАНЕЛЬ СТЕНОВАЯ ПС300.120.10-2Т-70	×	×	
		2	1,432.1-25.2-31	ИЗДЕЛИЕ ЗАКЛАДНОЕ МС1	3	3	2,2 кг

ВЕДОМОСТЬ РАСХОДА СТАЛИ НА ДОПОЛНИТЕЛЬНЫЕ ЗАКЛАДНЫЕ ИЗДЕЛИЯ, КГ

МАРКА ЭЛЕМЕНТА	ИЗДЕЛИЯ ЗАКЛАДНЫЕ						ОБЩИЙ РАСХОД
	АРМАТУРА КЛАССА А III			ПРОКАТ МАРКИ С245			
	ГОСТ 5781-82			ГОСТ 27772-88			
	Φ 10		Итого	63x5		Итого	
ПС300.120.10-2Т-70-1	2,25		2,25	4,32		4,32	6,6
ПС300.120.10-2Т-70-2	2,25		2,25	4,32		4,32	6,6

1. Закладные изделия покрыты металлизационным слоем цинка толщиной 120 мкм.
2. Панель выполнить из бетона марки по водонепроницаемости - W6, по морозостойкости - F50.

			705-1 - 255.93	АС, И 12.00
			ПАНЕЛЬ СТЕНОВАЯ (ПС300.120.10-2Т-70-1)	СТАДИЯ Р
			ПАНЕЛЬ СТЕНОВАЯ (ПС300.120.10-2Т-70-2)	МАССА СМ. ТАБЛ. 1:50
				ЛИСТ 1
				ГИПРОАГРОХИМ ВЛАДИМИР



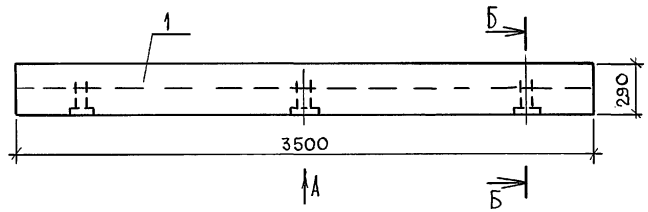
ОБОЗНАЧЕНИЕ	НАИМЕНОВАНИЕ	РИС.	МАССА, КГ
АС. И 12.00	ПС300.120.10-2Т-70-1	1	880
-01	ПС300.120.10-2Т-70-2	2	880

ПРИВЯЗАН

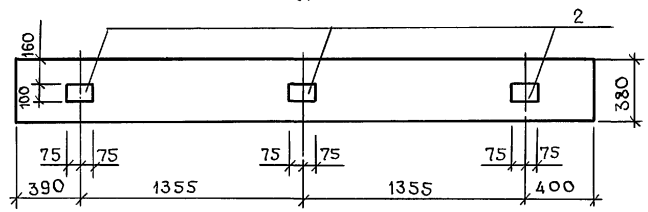
Н. КОНТР. ФЕСЬКОВА Ф. 22.93
 Л. СПЕЦ. ФРОЛОВА Ф. 22.82
 ЗАВ. ГР. ХОЛОДАРЬ Ф. 22.81
 ИНЖ. Т.К. ЛЕБЕДЕВА Ф. 22.83

ИНВ. УПОМ. ПОДПИСЬ И ДАТА ЗАМ. ИНВ. №

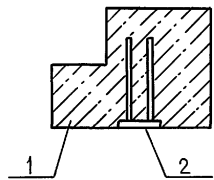
Альбом 2



Вид А



Б-Б
М 1:10



ФОРМАТ	ЗОНА	Поз.	ОБОЗНАЧЕНИЕ	НАИМЕНОВАНИЕ	КОЛ.	ПРИМЕЧАНИЕ
				ДОКУМЕНТАЦИЯ		
			1.038.1-1, вып. 12	ПЕРЕМЫЧКИ ЖЕЛЕЗОБЕ- ТОННЫЕ ДЛЯ ЗДАНИЙ С КИРПИЧНЫМИ СТЕНАМИ		
				СБОРОЧНЫЕ ЕДИНИЦЫ		
		1	1.038.1-1,12 1000-06	ПЕРЕМЫЧКА БПГ 35-37	1	
		2	1.400-15 в.1 120-08	ИЗДЕЛИЕ ЗАКЛАДНОЕ МН106-3	3	1,02КГ

ВЕДОМОСТЬ РАСХОДА СТАЛИ НА ДОПОЛНИТЕЛЬНЫЕ ЗАКЛАДНЫЕ ИЗДЕЛИЯ, КГ

МАРКА ЭЛЕМЕНТА	ИЗДЕЛИЯ ЗАКЛАДНЫЕ						Общий расход
	АРМАТУРА КЛАССА			ПРОКАТ МАРКИ			
	А III			С 235			
	ГОСТ 5781-82			ГОСТ 103-76			
Ф8			Итого	φ=6		Итого	
БПГ35-37а	0,96				2,1		2,1 3,06

1. Перемычку выполнить из бетона марки по водонепроницаемости - W6, по морозостойкости - F50.
2. Закладные изделия покрыть металлизационным слоем цинка толщиной 120 мкм.

ПРИВЯЗАН

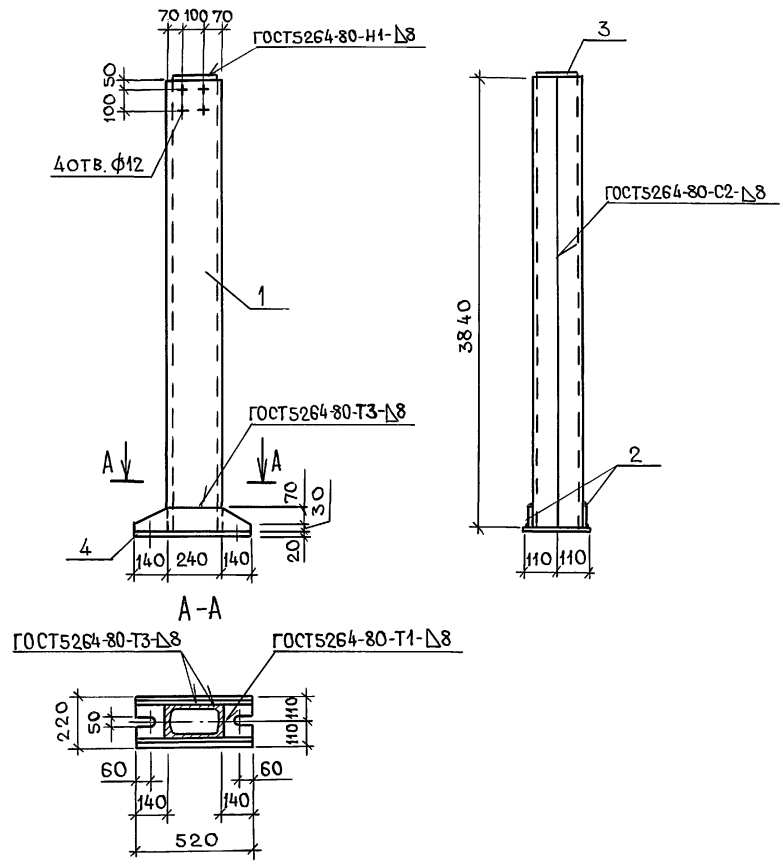
ИНВ. №		ИНЖ. И.К. ФРОЛОВА	12.93
		Зав. Г.Р. ХОЛОДАРИ	12.93
		Л.С. ПЕЧЕРНИКОВА	12.93
		Н.КОНТ. ФЕСЬКОВА	12.93

705-1-255.93 АС.И 13.00

ПЕРЕМЫЧКА
БПГ 35-37а

СТАДИЯ	МАССА	МАСШТАБ
Р	805	1:20
Лист	Листов 1	
ГИПРОАГРОХИМ ВЛАДИМИР		

ИНВ. № ПОДАЛ ПОДПИСЬ И ДАТА ВЗАИМН. №

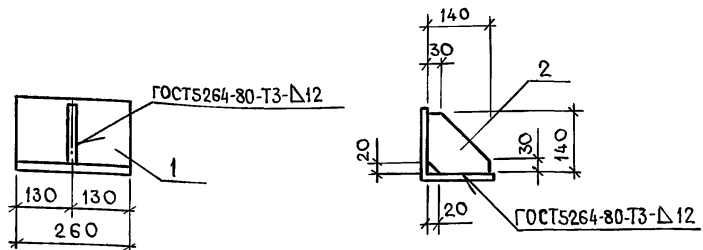


ФОРМАТ	ЗОНА	ПОС.	ОБОЗНАЧЕНИЕ	НАИМЕНОВАНИЕ	КОЛ.	ПРИМЕЧАНИЕ
				<u>ДОКУМЕНТАЦИЯ</u>		
			АС.И 00.00.ТУ	ТЕХНИЧЕСКИЕ УСЛОВИЯ		
				<u>ДЕТАЛИ</u>		
Б4	1		АС.И 14.01	СТОЙКА		
				ШВЕЛЕР 24 ГОСТ8240-89 С245ГОСТ27772-88	2	90,16кг
Б4	2		.02	РЕБРО		
				ПОЛОСА Б-8×100 ГОСТ 103-76 С245ГОСТ27772-88		
				ℓ=520	2	3,3кг
Б4	3		.03	П Л А Н К А		
				ПОЛОСА Б-8×170 ГОСТ 103-76 С245 ГОСТ27772-88		
				ℓ=230	1	2,5кг
Б4	4		.04	П Л И Т А		
				ПОЛОСА Б-20×220 ГОСТ103-76 С245 ГОСТ 27772-88		
				ℓ=520	1	18,0кг

Стойку фахверка покрыть металлизационным слоем цинка толщиной 120 мкм.

ИНВ. № ПОДЛ. ПОДПИСЬ И ДАТА ВЗАИМ. ИНВ. №

Привязан		705-1-255.93		АС.И 14.00	
				СТАДИЯ	
				МАССА	
				МАСШТАБ	
		Стойка фахверка СФ1		Р 207,4кг 1:20	
				ЛИСТ	
				ЛИСТОВ 1	
				ГИПРОАГРОХИМ	
				ВЛАДИМИР	
ИНВ. №		И. КОНТР. ФЕСЬКОВА	Фесьян	12.93	
		ГЛ. СПЕЦ. ФРОЛОВА	Фролов	14.93	
		ЗАВ. ГР. ХОЛОДАРЬ	Холодарь	12.93	
		ИНЖ. КАТ. ЛЕБЕДЕВА	Лебедев	12.93	

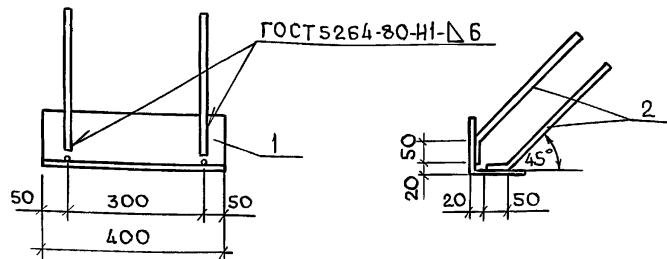


ФОРМАТ	ЗОНА	Поз.	ОБОЗНАЧЕНИЕ	НАИМЕНОВАНИЕ	КОЛ.	ПРИМЕЧАНИЕ
				<u>ДОКУМЕНТАЦИЯ</u>		
			АС.И 00.00.ТУ	ТЕХНИЧЕСКИЕ УСЛОВИЯ		
				<u>ДЕТАЛИ</u>		
		1	АС.И 15.01	СТОЛИК		
				УГОЛОК 160x160-16 ГОСТ 8509-86 С 245 ГОСТ 27772-88	1	10,01 кг
		2	.02	РЕБРО		
				ПОЛОСА Б-12x140 ГОСТ 103-76 С 245 ГОСТ 27772-88	1	1,85 кг

ИНВ. № ПОДЛ.	ПОДПИСЬ И ДАТА	ВЗАМ. ИНВ. №	ПРИВЯЗАН		
			СТАДИЯ	МАССА	МАСШТАБ
			705-1-255.93	АС.И 15.00	
			Консоль опорная РК 2		
			Р	11,86 кг	1:10
			Лист	Листов 1	
			ГИПРОАГРОХИМ Владимир		
			Н.КОНТР. ФЕСЬКОВА	12.93	
			ГЛ. СПЕЦ. ФРОЛОВА	12.93	
			ЗАВ. ГР. ХОЛОДАРЬ	12.93	
			ИНЖ. И. КАТ. ЛЕБЕДЕВА	12.93	

Опорную консоль покрыть металлизационным слоем цинка толщиной 120 мкм.

Копировал Завьялова Формат А3



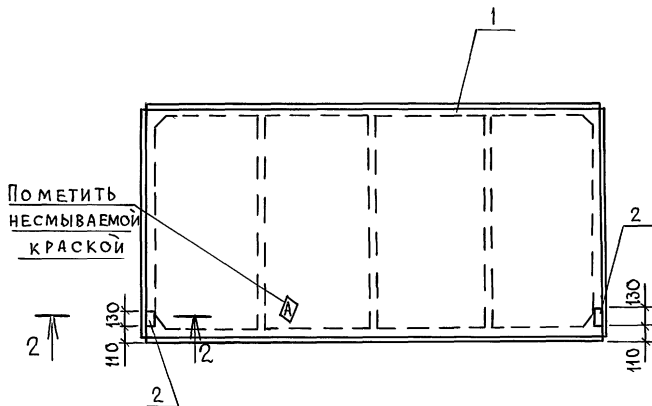
ФОРМАТ	ЗОНА	Поз.	ОБОЗНАЧЕНИЕ	НАИМЕНОВАНИЕ	КОЛ.	ПРИМЕЧАНИЕ
				<u>ДЕТАЛИ</u>		
		1	АС.И 16.01	УГОЛОК 125x125x8 ГОСТ 8509-86 С 245 ГОСТ 27772-88 L=400	1	7,64 кг
		2	02	Ф10 А III ГОСТ 5781-82 l=430	4	0,26 кг

ИНВ. № ПОДЛ.	ПОДПИСЬ И ДАТА	ВЗАМ. ИНВ. №	ПРИВЯЗАН		
			СТАДИЯ	МАССА	МАСШТАБ
			705-1-255.93	АС.И 16.00	
			Изделие закладное 3 Д 1		
			Р	8,7	1:10
			Лист	Листов 1	
			ГИПРОАГРОХИМ Владимир		
			Н.КОНТР. ФЕСЬКОВА	12.93	
			ГЛ. СПЕЦ. ФРОЛОВА	12.93	
			ЗАВ. ГР. ХОЛОДАРЬ	12.93	
			ИНЖ. И. КАТ. ФРОЛОВА	12.93	

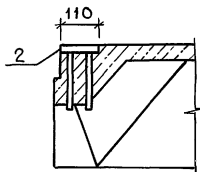
Закладное изделие покрыть металлизационным слоем цинка толщиной 120 мкм.

Копировал Завьялова Формат А3

Ц00349-02 19



2-2
М 1:10



ФОРМАТ	ЗОНА	Поз.	ОБОЗНАЧЕНИЕ	НАИМЕНОВАНИЕ	КОЛ.	ПРИМЕЧАНИЕ
				<u>Документация</u>		
			1.865.1-4/89	Ж-Б плиты покрытия с/х производственных зданий		
				<u>Сборочные единицы</u>		
		1	1.865.1-4/89.1-ни	Плита 1ПГБ-4АIV-П	1	
		2	1.865.1-4/89.2-15	Изделие закладное МНБ	2	

Ведомость расхода стали на дополнительные закладные изделия, кг

МАРКА ЭЛЕМЕНТА	Изделия закладные						Общий расход	
	Арматура класса А III			Прокат марки С 235				
	ГОСТ 5781-82			ГОСТ 103-76				
	Ф10			Итого	8x110			Итого
1ПГБ-4АIV-Па	0,4			0,4	0,9		0,9	1,3

1. ПЛИТУ ВЫПОЛНИТЬ ИЗ БЕТОНА МАРКИ ПО ВОДОНЕПРОНИЦАЕМОСТИ-В6, ПО МОРОЗОСТОЙКОСТИ-F50.

2. ЗАКЛАДНЫЕ ИЗДЕЛИЯ ПОКРЫТЬ МЕТАЛЛИЗАЦИОННЫМ СЛОЕМ ЦИНКА ТОЛЩИНОЙ 120МКМ.

ПРИВЯЗАН

	И.КОНТР. ФЕСЬКОВА	11.93
	ГЛ. СПЕЦ. ФРОЛОВА	11.93
	ЗАВ. ГР. ХОЛОДАРИ	11.93
Инв. №	ИНЖ. К. ЛЕБЕДЕВА	11.93

	705-1-255.93	АСИ 17.00
	Плита (1ПГБ-4АIV-Па)	СТАДИЯ Р МАССА 2250 МАСШТАБ 1:50
		ЛИСТ 1 ЛИСТОВ 1
		ГИПРОАГРОХИМ ВЛАДИМИР