

ТИПОВЫЕ ПРОЕКТНЫЕ РЕШЕНИЯ 903-4-0179,94

СТАНЦИЯ ПЕРЕКАЧКИ КОНДЕНСАТА ЕМКОСТЬЮ
БАКОВ 2X1 М3 И МОЩНОСТЬЮ 12 М3/Ч

АЛЬБОМ 4

СПЕЦИФИКАЦИЯ ОБОРУДОВАНИЯ

ТИПОВЫЕ ПРОЕКТНЫЕ РЕШЕНИЯ 903-4-0179,94

СТАНЦИЯ ПЕРЕКАЧКИ КОНДЕНСАТА ЕМКОСТЬЮ
БАКОВ 2Х1 М3 И МОЩНОСТЬЮ 12 М3/Ч

АЛЬБОМ 4
СПЕЦИФИКАЦИЯ ОБОРУДОВАНИЯ

Утвержден и введен в действие АО ПРОЕКТИНСТРОЙДОРМАШ
ПРИКАЗ № 35-П ОТ 27.10.94Г.

РАЗРАБОТАН :

АО ПРОЕКТИНСТРОЙДОРМАШ

ГЛАВНЫЙ ИНЖЕНЕР ИНСТИТУТА

ГЛАВНЫЙ ИНЖЕНЕР ПРОЕКТА



А.А.ФИЛЕНКО

М.Н.ЛЯПУСОВ

1500339-04 2

СОДЕРЖАНИЕ

НАИМЕНОВАНИЕ	РАЗДЕЛ	СТР.
СПЕЦИФИКАЦИЯ ОБОРУДОВАНИЯ	ТХ,СО1	3
СПЕЦИФИКАЦИЯ ОБОРУДОВАНИЯ	ТХ,СО2	11
СПЕЦИФИКАЦИЯ ОБОРУДОВАНИЯ	ЭМ,СО1	19
СПЕЦИФИКАЦИИ ШИТОВ	ЭМ,СО2	21
СПЕЦИФИКАЦИЯ ОБОРУДОВАНИЯ	АТХ,СО1	22
ОПРОСНЫЙ ЛИСТ НА КРАН	ТХ,ОП	36

ПОЗИ- ЦИЯ	НАИМЕНОВАНИЕ И ТЕХНИЧЕСКАЯ ХАРАКТЕРИСТИКА ОБОРУДОВАНИЯ И МАТЕРИАЛОВ ЗАВОД-ИЗГОТОВИТЕЛЬ (ДЛЯ ИМПОРТНОГО ОБОРУДОВАНИЯ-СТРАНА, ФИРМА)	ТИП, МАРКА ОБОРУДОВАНИЯ ОБОЗНАЧЕНИЕ ДОКУМЕНТА И ИЛИ ИЛИ ЛИСТА	ЕДИНИЦА ИЗМЕРЕНИЯ	КОД ЗАВОДА- ИЗГОТОВИТЕЛЯ	КОД ОБОРУДОВАНИЯ, МАТЕРИАЛА	ЦЕНА ЕДИНИЦЫ ТЫС. РУБ.	КОЛИ- ЧЕСТ- ВО	МАССА ЕДИНИЦЫ ОБОРУ- ДОВА- НИЯ, КГ	
1	2	3	4	5	6	7	8	9	10

ОБОРУДОВАНИЕ И МАТЕРИАЛЫ, ПОСТАВЛЯЕМЫЕ ЗАКАЗЧИКОМ

ОСНОВНОЕ ОБОРУДОВАНИЕ

0,1	ПОДОГРЕВАТЕЛЬ ВОДОВОДЯНОЙ F=0,65X4=2,6M2 МОЗ № 136 Г. СЫЗРАНЬ САМАРСКОЙ ОБЛ.	З-76X2000-PX4 ТУ400-20-429- 82E	шт,	796		3113565203	1	160,75
0,2	НАСОС ЦЕНТРОБЕЖНЫЙ КОНДЕНСАТНЫЙ Q=12M3/Ч H=0,5MHA(50M В.СТ.) С ЭЛЕКТРОДВИГАТЕЛЕМ N=5,5 КВТ, N=2900 ОБ/МИН КАТАЙСКИЙ НАСОСНЫЙ ЗАВОД	КС-12-50 4A 100L2	КОМПЛ,	671		3631310012	2	305
0,3	НАСОС РУЧНОЙ ПОРШНЕВОЙ Г. ВЕРХОТУРЬЕ СВЕРДЛОВСКОЙ ОБЛ.ЛТП-1	Р-1,6-20	шт,	796		363228013004	1	22
0,4	КРАН ПОДВЕСНОЙ РУЧНОЙ ОДНОБАЛОЧНЫЙ Q= 1Т/С L= 4,2 М L= 0,6 М УЧРЕЖДЕНИЕ УА 38/2 ПОС. БИНА	ТУ24,00,4912- -88	шт,	796			1	332

					ПРИВЯЗАН			
	ИНВ, N							
	ГПП	ЛЯПУСОВ						
	ИНАЧ, ОТД.	ЛЯПУСОВ				903-4-0179,94-ТХ,СО1		
	ИН, КОНТР.	НЕВРЕТДИНОВА				СТАНЦИЯ ПЕРЕКАЧКИ КОНДЕНСАТА 2X1M3 Q=12M3/Ч		
	ГЛ, СПЕЦ.	НЕВРЕТДИНОВА				ВАРИАНТ 1	СТАДИЯ ЛИСТИЛИСТОВ	
	ИНАЧ, ГР.	МАЛЫГИНА					Р 1 1 8	
ИНВ. N ПОДЛ.	ПОДПИСЬ И ДАТА	ВЗАМ	ИНВ. N1				АО ПРОЕКТИНСТРОЙ-	
							ДОРМАШ	
							Г. РОСТОВ-НА-ДОНУ	

ПОЗИЦИЯ	НАИМЕНОВАНИЕ И ТЕХНИЧЕСКАЯ ХАРАКТЕРИСТИКА ОБОРУДОВАНИЯ И МАТЕРИАЛОВ ЗАВОД-ИЗГОТОВИТЕЛЬ (ДЛЯ ИМПОРТНОГО ОБОРУДОВАНИЯ-СТРАНА, ФИРМА)	ТИП, МАРКА ОБОРУДОВАНИЯ ОБОЗНАЧЕНИЕ ДОКУМЕНТА ИЛИ ИЛИ ИЛИ ИЛИ ЛИСТА	ЕДИНИЦА ИЗМЕРЕНИЯ	КОД ЗАВОДА- ИЗГОТОВИТЕЛЯ	КОД ОБОРУДОВАНИЯ, МАТЕРИАЛА	ЦЕНА ЕДИНИЦЫ ТЫС. РУБ.	КОЛИЧЕСТВО	МАССА ЕДИНИЦЫ ОБОРУ- ДОВА- НИЯ, КГ	
1	2	3	4	5	6	7	8	9	10

НЕСТАНДАРТИЗИРОВАННОЕ ОБОРУДОВАНИЕ

НО.1	БАК КОНДЕНСАТНЫЙ V= 1 М3		ШТ.	796			2	615	
НО.2	ГИДРОЗАТВОР ПРИ ДАВЛЕНИИ В БАКЕ 0,02 МПА		ШТ.	796			2	72,9	

АРМАТУРА

ЗАДВИЖКА ПАРАЛЛЕЛЬНАЯ С ВЫДВИЖНЫМ
ШПИНДЕЛЕМ, ФЛАНЦЕВАЯ, С РУЧНЫМ УПРАВЛЕНИЕМ

	ДУ 50 РУ 1,0	3046БР	ШТ.	796	3721151005		18	18	
	КЛАПАН (ВЕНТИЛЬ) ФЛАНЦЕВЫЙ ДУ 25 РУ 1,6	15К419П2	ШТ.	796	3732111077		5	2,7	
	КЛАПАН (ВЕНТИЛЬ) МУФТОВЫЙ ДУ 15 РУ 1,6	15К418П2	ШТ.	796	3732111032		4	0,7	
	ДУ 50 РУ 1,6		ШТ.	796	3732111043		3	5	
	ПРИ ДАВЛЕНИИ В БАКЕ 0,02 МПА ДУ 25 РУ 1,6		ШТ.	796	3732111034		4	1,4	
	КЛАПАН ОБРАТНЫЙ ПОВОРОТНЫЙ ОДНОДИСКОВЫЙ ФЛАНЦЕВЫЙ ДУ 50 РУ 1,6	19421БР	ШТ.	796	3722411017		2	2,4	
	РЕГУЛЯТОР ДАВЛЕНИЯ ПРЯМОГО ДЕЙСТВИЯ "ПОСЛЕ СЕБЯ" ФЛАНЦЕВЫЙ ДУ 25 РУ 1,6	2154БК	ШТ.	796	3712516016		1	6	

ПРИВЯЗАН

ИНВ, N ПОДЛ, ПОДПИСЬ И ДАТА
ИЗДАНИЯ ИНВ, N

903-4-0179,94-ТХ.С01

ЛИСТ
2

Ц00339-04 5

ПОЗИЦИЯ	НАИМЕНОВАНИЕ И ТЕХНИЧЕСКАЯ ХАРАКТЕРИСТИКА ОБОРУДОВАНИЯ И МАТЕРИАЛОВ ЗАВОД-ИЗГОТОВИТЕЛЬ (ДЛЯ ИМПОРТНОГО ОБОРУДОВАНИЯ-СТРАНА, ФИРМА)	ТИП, МАРКА ОБОРУДОВАНИЯ ОБОЗНАЧЕНИЕ ДОКУМЕНТА И ИЛИ ОПРОСНОГО ЛИСТА	ЕДИНИЦА ИЗМЕРЕНИЯ	КОД ЗАВОДА- ИЗГОТОВИТЕЛЯ	КОД ОБОРУДОВАНИЯ, МАТЕРИАЛА	ЦЕНА ЕДИНИЦЫ ИЗМЕРЕНИЯ, ТЫС.РУБ.	КОЛИЧЕСТВО	МАССА ЕДИНИЦЫ ОБОРУДОВА- НИЯ, КГ	
1	2	3	4	5	6	7	8	9	10

КРАН ПРОБНО-СПУСКНОЙ САЛЬНИКОВЫЙ,
С ИЗОГНУТЫМ СПУСКОМ
ДУ 20 РУ 1,0

10Б8БК1

ШТ. 796

3712225008

1 0,8

СЧЕТЧИК КРЫЛЬЧАТЫЙ ГОРЯЧЕЙ ВОДЫ
ТУ25-2472022-86
ДУ 50 РУ 1,6

ВСКГМ-9010,50

ШТ. 796

1 6,5

КЛАПАН ПРЕДОХРАНИТЕЛЬНЫЙ ПРУЖИННЫЙ
ФЛАНЦЕВЫЙ
ПРИ ДАВЛЕНИИ В БАКЕ 0,3 МПА
ДУ50 РУ 1,6

СППК4Р-16
(17С6НЖ)

ШТ. 796

3742517646

2 29

ИЗДЕЛИЯ ДЛЯ КРЕПЛЕНИЯ ОБОРУДОВАНИЯ

БОЛТ ФУНДАМЕНТНЫЕ

1,2 М20Х400

ГОСТ24379,1-
-80

ШТ. 796

1,2 М24Х500

ШТ. 796

16 1,32

БОЛТ М12-6СХ55,58

ГОСТ7798-70*

ШТ. 796

16 2,36

ГАЙКА

ГОСТ5915-70

ШТ. 796

4 0,064

М12 - 6Н,5

ШТ. 796

4 0,017

М20 - 6Н,5

ШТ. 796

8 0,054

М24 - 6Н,5

ШТ. 796

16 0,11

ШАЙБА

ГОСТ24379,1-
-80

ШТ. 796

16 0,075

М20

ШТ. 796

8 0,12

М24

ШТ. 796

16 0,12

МАТЕРИАЛЫ (НА ПУСКОВОЙ ПЕРИОД)

МАСЛО ИНДУСТРИАЛЬНОЕ И20А

ГОСТ20799-88 * КГ 116

40

ПРИВЯЗАН

ИНВ, N ПОДЛ, ПОДПИСЬ И ДАТА ВЗАМ ИНВ, N1

903-4-0179,94-ТХ,001

ЛИСТ

3

1300339-04

6

ПОЗИЦИЯ	НАИМЕНОВАНИЕ И ТЕХНИЧЕСКАЯ ХАРАКТЕРИСТИКА ОБОРУДОВАНИЯ И МАТЕРИАЛОВ ЗАВОД-ИЗГОТОВИТЕЛЬ (ДЛЯ ИМПОРТНОГО ОБОРУДОВАНИЯ-СТРАНА, ФИРМА)	ТИП, МАРКА ОБОРУДОВАНИЯ ОБОЗНАЧЕНИЕ ДОКУМЕНТА И ИЛИ ОПРОСНОГО ЛИСТА	ЕДИНИЦА ИЗМЕРЕНИЯ	КОД ЗАВОДА-ИЗГОТОВИТЕЛЯ	КОД ОБОРУДОВАНИЯ, МАТЕРИАЛА	ЦЕНА ЕДИНИЦЫ ТЫС.РУБ.	КОЛИЧЕСТВО	МАССА ЕДИНИЦЫ ОБОРУДОВАНИЯ ИЛИ КГ	
1	2	3	4	5	6	7	8	9	10

ОБОРУДОВАНИЕ, ПОСТАВЛЯЕМОЕ ПОДРЯДЧИКОМ

ТРУБОПРОВОДЫ

ТРУБОПРОВОДЫ ИЗ СТАЛЬНЫХ ЭЛЕКТРОСВАРНЫХ
ТРУБ ПО ГОСТ 10704-91 ИЗ СТАЛИ ВСТЗСПЗ
ПРИ ДАВЛЕНИИ В БАКЕ 0,02 МПА

ДИАМЕТРОМ :

32 X 2,0	М	006				10,5	1,48
57 X 3,0	М	006				62	4,0
89 X 3,0	М	006				3,0	6,36

ПРИ ДАВЛЕНИИ В БАКЕ 0,3 МПА

32 X 2,0	М	006				10,5	1,48
57 X 3,0	М	006				45	4,0
89 X 3,0	М	006				11	6,36

ТРУБОПРОВОДЫ ИЗ СТАЛЬНЫХ
ВОДОГАЗОПРОВОДНЫХ ТРУБ ПО ГОСТ 3262-76*
ПРИ ДАВЛЕНИИ В БАКЕ 0,02 МПА
ДИАМЕТРОМ :

10 X 2,0	М	006				0,9	0,74
15 X 2,5	М	006				2,2	1,16
20 X 2,8	М	006				1,1	1,5
25 X 2,2	М	006				1,5	2,12
40 X 3,5	М	006				1,1	3,84
50 X 3,5	М	006				2,0	4,88

ПРИ ДАВЛЕНИИ В БАКЕ 0,3 МПА
ДИАМЕТРОМ :

10 X 2,0	М	006				0,9	0,74
15 X 2,5	М	006				2,2	1,16
20 X 2,8	М	006				1,1	1,0
40 X 3,5	М	006				1,1	3,84
50 X 3,5	М	006				2,0	4,88

ПРИВЯЗАН

ИНВ, N ПОДЛ, ПОДПИСЬ И ДАТА

ИНВ, N

903-4-0179,94-ТХ,СО1

ЛИСТ

4

ПОЗИЦИЯ	НАИМЕНОВАНИЕ И ТЕХНИЧЕСКАЯ ХАРАКТЕРИСТИКА ОБОРУДОВАНИЯ И МАТЕРИАЛОВ ЗАВОД-ИЗГОТОВИТЕЛЬ (ДЛЯ ИМПОРТНОГО ОБОРУДОВАНИЯ-СТРАНА, ФИРМА)	ТИП, МАРКА ОБОРУДОВАНИЯ ОБОЗНАЧЕНИЕ ДОКУМЕНТА И ИЛИ ОПРОСНОГО ЛИСТА	ЕДИНИЦА ИЗМЕРЕНИЯ	КОД ЗАВОДА-ИЗГОТОВИТЕЛЯ	КОД ОБОРУДОВАНИЯ, МАТЕРИАЛА	ЦЕНА ЕДИНИЦЫ ТЫС. РУБ.	КОЛИЧЕСТВО	МАССА ЕДИНИЦЫ ОБОРУДОВАНИЯ, КГ	
1	2	3	4	5	6	7	8	9	10

ЭЛЕМЕНТЫ ТРУБОПРОВОДОВ

ФЛАНЦЫ СТАЛЬНЫЕ ПЛОСКИЕ ПРИВАРНЫЕ

ГОСТ 12820-80*

ПРИ ДАВЛЕНИИ В БАКЕ 0,02 МПА

1-40-6 СТ25
1-50-6 СТ25
1-65-6 СТ25
1-50-10 СТ25
1-25-16 СТ25
1-50-16 СТ25

шт., 796
шт., 796
шт., 796
шт., 796
шт., 796
шт., 796

379941409204
379941409303
379941409402
379941411910
379941413608
379941413904

2 1,21
4 1,33
2 1,63
36 2,06
12 1,17
4 2,58

ПРИ ДАВЛЕНИИ В БАКЕ 0,3 МПА

1-40-6 СТ25
1-50-6 СТ25
1-65-6 СТ25
1-80-6 СТ25
1-50-10 СТ25
1-25-16 СТ25
1-50-16 СТ25

шт., 796
шт., 796
шт., 796
шт., 796
шт., 796
шт., 796
шт., 796

379941409204
379941409303
379941409402
379941409501
379941411910
379941413608
379941413904

2 1,21
4 1,33
2 1,63
2 2,44
36 2,06
12 1,17
6 2,58

ОПОРЫ

ГОСТ 14911-82

ОПП1-100,32

шт., 796

2 0,62

ОПП2-100,57

шт., 796

6 1,24

ПРИВЯЗАН

ИНВ. N ПОДЛ. ПОДПИСЬ И ДАТА ВЗАМ ИНВ. N1

903-4-0179,94-ТХ.СО1

ЛИСТ 1

ИНВ. N

5

ПОЗИЦИЯ	НАИМЕНОВАНИЕ И ТЕХНИЧЕСКАЯ ХАРАКТЕРИСТИКА ОБОРУДОВАНИЯ И МАТЕРИАЛОВ ЗАВОД-ИЗГОТОВИТЕЛЬ (ДЛЯ ИМПОРТНОГО ОБОРУДОВАНИЯ-СТРАНА, ФИРМА)	ТИП, МАРКА ОБОРУДОВАНИЯ ОБОЗНАЧЕНИЕ ДОКУМЕНТА И ИЛИ ОПРОСНОГО ЛИСТА	ЕДИНИЦА ИЗМЕРЕНИЯ	КОД ЗАВОДА- ИЗГОТОВИТЕЛЯ	КОД ОБОРУДОВАНИЯ, МАТЕРИАЛА	ЦЕНА ЕДИНИЦЫ ТЫС. РУБ.	КОЛИЧЕСТВО	МАССА ЕДИНИЦЫ ОБОРУ- ДОВА- НИЯ, КГ	
1	2	3	4	5	6	7	8	9	10

КОНСТРУКЦИИ ИЗОЛЯЦИОННЫЕ :

КОНСТРУКЦИЯ ИЗОЛЯЦИОННАЯ, КОМПЛ. ;

7.903,9-2 В.1

- 1) МАСЛЯНО-БИТУМНОЕ ПОКРЫТИЕ В ДВА СЛОЯ
ПО ГРУНТУ ГФ-021 ПО ГОСТ 25129-82
- 2) ШНУР ИЗ МИНЕРАЛЬНОЙ ВАТЫ В ОПЛЕТКЕ
МАРКИ 200 ТУ 36-1622-33-89
- 3) ЛИСТ АД1,Н-0,3 ГОСТ 21631-76*

М2 055
М3 113
М2 055

13.8
1.4
41.3

КОНСТРУКЦИЯ ИЗОЛЯЦИОННАЯ, КОМПЛ. ;

7.903,9-2 В.1

- 1) МАСЛЯНО-БИТУМНОЕ ПОКРЫТИЕ В ДВА СЛОЯ
ПО ГРУНТУ ГФ-021 ПО ГОСТ 25129-82
- 2) МАТЫ МИНЕРАЛОВАТНЫЕ В ОБКЛАДКЕ ИЗ
МЕТАЛЛИЧЕСКОЙ СЕТКИ ГОСТ 21880-86
- 3) СТАЛЬ ТОНКОЛИСТОВАЯ ОЦИНКОВАННАЯ
ГОСТ 14918-80*

М2 055
М3 113
М2 055

11.8
0.9
13.3

КОНСТРУКЦИЯ ИЗОЛЯЦИОННАЯ, КОМПЛ. ;

7.903,9-2 В.2

- 1) ШНУР ИЗ МИНЕРАЛЬНОЙ ВАТЫ В ОПЛЕТКЕ
МАРКИ 200 ТУ 36-1622-33-89
- 2) ЛИСТ АД1,Н-0,3 ГОСТ 21631-76

М3 113
М2 055

0.66
20.2

ЭМАЛЬ ХВ-124 В ДВА СЛОЯ ГОСТ10144-89
ПО ГРУНТУ АК-070 В ОДИН СЛОЙ
ГОСТ 257188-83

М2 055

11.8

ИНВ. N ПОДЛ.	ПОДПИСЬ И ДАТА	ВЗЯМ	ИНВ. N		903-4-0179,94-ТХ,001	ЛИСТ
						6

ПОЗИЦИЯ	НАИМЕНОВАНИЕ И ТЕХНИЧЕСКАЯ ХАРАКТЕРИСТИКА ОБОРУДОВАНИЯ И МАТЕРИАЛОВ ЗАВОД-ИЗГОТОВИТЕЛЬ (ДЛЯ ИМПОРТНОГО ОБОРУДОВАНИЯ-СТРАНА, ФИРМА)	ТИП, МАРКА ОБОРУДОВАНИЯ ОБОЗНАЧЕНИЕ ДОКУМЕНТА И N ОПРОСНОГО ЛИСТА	ЕДИНИЦА ИЗМЕРЕНИЯ	КОД ЗАВОДА- ИЗГОТОВИТЕЛЯ	КОД ОБОРУДОВАНИЯ, МАТЕРИАЛА	ЦЕНА ЕДИНИЦЫ ИТС.РУБ.	КОЛИЧЕСТВО	МАССА ЕДИНИЦЫ ОБОРУ- ДОВА- НИЯ, КГ	
1	2	3	4	5	6	7	8	9	10

ЗАКЛАДНЫЕ ЭЛЕМЕНТЫ КИП

КИП-2	ЗАКЛАДНАЯ КОНСТРУКЦИЯ В СОСТАВЕ :	ЗКЧ-1-87	КОМПЛ.	671				2	
	БОБЫШКА БП1-М27Х2,0-55УХЛ3	ТУ36,1097-85	ШТ.	796				2	
	ПРОБКА П-М27Х2 УЗ	ТУ36,1144-83	ШТ.	796				2	
	ПРОКЛАДКА ПП20Х42УХЛ2	ТУ36,1103-81	ШТ.	796				2	
КИП-8	ЗАКЛАДНАЯ КОНСТРУКЦИЯ В ТОМ ЧИСЛЕ :	ЗКЧ-2-87	КОМПЛ.	671				1	
	РАСШИРИТЕЛЬ 29	ЗКЧ-29-87	ШТ.	796				1	
	ПРОБКА П-М27Х2 УЗ	ТУ36,1144-83	ШТ.	796				1	
	ПРОКЛАДКА ПП20Х42УХЛ2	ТУ36,1103-81	ШТ.	796				1	
КИП-1, 3,4,5, 6,7	ЗАКЛАДНАЯ КОНСТРУКЦИЯ В ТОМ ЧИСЛЕ :	ЗКЧ-3-87	КОМПЛ.	671				6	
	РАСШИРИТЕЛЬ 6	ЗКЧ-27-87	ШТ.	796				6	
	ПРОБКА П-М27Х2 УЗ	ТУ36,1144-83	ШТ.	796				6	
	ПРОКЛАДКА ПП20Х42УХЛ2	ТУ36,1103-81	ШТ.	796				6	
КИП-18А, 19А,20А, 21А	ЗАКЛАДНАЯ КОНСТРУКЦИЯ В ТОМ ЧИСЛЕ :	ЗКЧ-223-89	КОМПЛ.	671				4	
	БОБЫШКА БМ27Х1,5		ШТ.	796				4	
	46-В ГОСТ 2590-88								
	КРУГ								
	20 ГОСТ 1050-88								
	ПРОБКА П-М20Х1,5УЗ	ТУ36,1144-83	ШТ.	796				4	
	ПРОКЛАДКА 27Х40		ШТ.	796				4	

ПРИВЯЗАН

ИНВ. N ПОДЛ. ПОДПИСЬ И ДАТА ВЗАМ ИНВ. N I

903-4-0179,94-ТХ,СО1

ЛИСТ I
7 I

ПОЗИЦИИ	НАИМЕНОВАНИЕ И ТЕХНИЧЕСКАЯ ХАРАКТЕРИСТИКА ОБОРУДОВАНИЯ И МАТЕРИАЛОВ ЗАВОД-ИЗГОТОВИТЕЛЬ (ДЛЯ ИМПОРТНОГО ОБОРУДОВАНИЯ-СТРАНА, ФИРМА)	ТИП, МАРКА ОБОРУДОВАНИЯ ОБОЗНАЧЕНИЕ ДОКУМЕНТА ИЛИ ИЛИ ОПРОСНОГО ЛИСТА	ЕДИНИЦА ИЗМЕРЕНИЯ	КОД ЗАВОДА- ИЗГОТОВИТЕЛЯ	КОД ОБОРУДОВАНИЯ, МАТЕРИАЛА	ЦЕНА ЕДИНИЦЫ ТЫС.РУБ.	КОЛИЧЕСТВО	МАССА ЕДИНИЦЫ ОБОРУ- ДОВА- НИЯ, КГ	
1	2	3	4	5	6	7	8	9	10
КИП-17	ОТБОРНОЕ УСТРОЙСТВО ДАВЛЕНИЯ 2,5-70-15 В СОСТАВЕ : ТРУБА 15X2,8 L=0,1М ГОСТ3262-75* КЛАПАН ДУ 15 14С27П1	ЗКЧ-271.00,90	КОМПЛ.	671			1		
			шт.	796			1		
		ТУ26,07-022-76	шт.	796			1		
КИП-9, 10,13, 14,15, 16	ОТБОРНОЕ УСТРОЙСТВО 1,6-225У ПРИ ДАВЛЕНИИ В БАКЕ 0,02 МПА	ТУ36,22,1905. 005-65	шт.	796			10		
КИП-9, 10,1, 13, 14,1, 15,16	ОТБОРНОЕ УСТРОЙСТВО 1,6-225У ПРИ ДАВЛЕНИИ В БАКЕ 0,3 МПА	ТУ36,22,1905. 005-65	шт.	796			10		
КИП-11, 12	ОТБОРНОЕ УСТРОЙСТВО 1,6-70	ТУ36,22,1905. 005-65	шт.	796			2		

ИНВ. N	ПОДПИСЬ И ДАТА	ВЗМ	ИНВ. N	903-4-0179,94-ТХ,СО1	ЛИСТ
					8

ПОЗИЦИЯ	НАИМЕНОВАНИЕ И ТЕХНИЧЕСКАЯ ХАРАКТЕРИСТИКА ОБОРУДОВАНИЯ И МАТЕРИАЛОВ ЗАВОД-ИЗГОТОВИТЕЛЬ (ДЛЯ ИМПОРТНОГО ОБОРУДОВАНИЯ-СТРАНА, ФИРМА)	ТИП, МАРКА ОБОРУДОВАНИЯ ОБОЗНАЧЕНИЕ ДОКУМЕНТА ИЛИ ИМЕННОГО ЛИСТА	ЕДИНИЦА ИЗМЕРЕНИЯ	КОД ЗАВОДА- ИЗГОТОВИТЕЛЯ	КОД ОБОРУДОВАНИЯ, МАТЕРИАЛА	ЦЕНА ЕДИНИЦЫ ТЫС. РУБ.	КОЛИ- ЧЕСТ- ВО	МАССА ЕДИНИЦЫ ОБОРУ- ДОВА- НИЯ, КГ	
1	2	3	4	5	6	7	8	9	10

ОБОРУДОВАНИЕ И МАТЕРИАЛЫ, ПОСТАВЛЯЕМЫЕ ЗАКАЗЧИКОМ

ОСНОВНОЕ ОБОРУДОВАНИЕ

0,1	ПОДОГРЕВАТЕЛЬ ВОДОВОДЯНОЙ F=0,65X4=2,6М2 МОЗ № 136 Г. СВЯЗАНЬ САМАРСКОЙ ОБЛ.	3-76X2000-РХ4 ТУ400-28-429- 82Е	ШТ.	796		3113565203	1	168,75	
0,2	НАСОС ЦЕНТРОБЕЖНЫЙ КОНДЕНСАТНЫЙ Q=12М3/Ч H=0,5МПА(50М В.СТ.) С ЭЛЕКТРОДВИГАТЕЛЕМ N=5,5 КВТ, N=2900 ОБ/МИН КАТАЙСКИЙ НАСОСНЫЙ ЗАВОД	КС-12-50 4А 100L2	КОМПЛ.	671		3631310012	2	305	
0,3	НАСОС РУЧНОЙ ПОРШНЕВОЙ Г. ВЕРХОТУРЬЕ СВЕРДЛОВСКОЙ ОБЛ.ЛТП-1	Р-1,6-20	ШТ.	796		363228013004	1	22	
0,4	КРАН ПОДВЕСНОЙ РУЧНОЙ ОДНОВАЛОЧНЫЙ Q= 1Т/С L= 3,6 М L= 0,3 М УЧРЕЖДЕНИЕ УА 38/2 ПОС. БИНА	ТУ24.00.4912- 88	ШТ.	796			1	321	

ИНВ,М	ПРИВЯЗАН				
ГРПП	ЛЯПУСОВ				
ИНАЧ,ОТД.	ЛЯПУСОВ				903-4-0179,94-ТХ,СО2
ИН,КОНТР.	НЕВРЕТДИНОВА				СТАНЦИЯ ПЕРЕКАЧКИ КОНДЕНСАТА 2X1М3 Q=12М3/Ч
ГЛ,СПЕЦ.	НЕВРЕТДИНОВА				ВАРИАНТ 2
ИНАЧ,ГР.	МАЛЫГИНА				СТАДИЯ ЛИСТИЛЫСТОВ
ИНЖ,ЗКАТ	ОМИРНОВА				ОПЕЦИФИКАЦИЯ ОБОРУДОВАНИЯ

ИНВ,М ПОДЛ. ПОДПИСЬ И ДАТА
ИЗДАМ ИНВ,М

ПОЗИЦИЯ	НАИМЕНОВАНИЕ И ТЕХНИЧЕСКАЯ ХАРАКТЕРИСТИКА ОБОРУДОВАНИЯ И МАТЕРИАЛОВ ЗАВОД-ИЗГОТОВИТЕЛЬ (ДЛЯ ИМПОРТНОГО ОБОРУДОВАНИЯ-ОТРАНА, ФИРМА)	ТИП, МАРКА ОБОРУДОВАНИЯ ОБОЗНАЧЕНИЕ ДОКУМЕНТА И ИЛИ ОПРОСНОГО ЛИСТА	ЕДИНИЦА ИЗМЕРЕНИЯ	КОД ЗАВОДА-ИЗГОТОВИТЕЛЯ	КОД ОБОРУДОВАНИЯ, МАТЕРИАЛА	ЦЕНА ЕДИНИЦЫ ТЫС. РУБ.	КОЛИЧЕСТВО	МАССА ЕДИНИЦЫ ОБОРУДОВАНИЯ ИЛИ МАТЕРИАЛА	
1	2	3	4	5	6	7	8	9	10

НЕСТАНДАРТИЗИРОВАННОЕ ОБОРУДОВАНИЕ

НО.1	БАК КОНДЕНСАТНЫЙ V= 1 М3		ШТ.	796			2	615	
НО.2	ГИДРОЗАТВОР ПРИ ДАВЛЕНИИ В БАКЕ 0,02 МПА		ШТ.	796			2	72.9	

АРМАТУРА

ЗАДВИЖКА ПАРАЛЛЕЛЬНАЯ С ВЫДВИЖНЫМ ШПИНДЕЛЕМ, ФЛАНЦЕВАЯ, С РУЧНЫМ УПРАВЛЕНИЕМ

	ДУ 50 РУ 1,0	3046БР	ШТ.	796	3721151005		10	18	
	КЛАПАН (ВЕНТИЛЬ) ФЛАНЦЕВЫЙ ДУ 25 РУ 1,6	15К419П2	ШТ.	796	3732111077		5	2,7	
	КЛАПАН (ВЕНТИЛЬ) МУФТОВЫЙ ДУ 15 РУ 1,6	15К418П2	ШТ.	796	3732111032		4	0,7	
	ДУ 50 РУ 1,6		ШТ.	796	3732111043		3	5	
	ПРИ ДАВЛЕНИИ В БАКЕ 0,02 МПА ДУ 25 РУ 1,6		ШТ.	796	3732111034		4	1,4	
	КЛАПАН ОБРАТНЫМ ПОВОРОТНЫМ ОДНОДИСКОВЫЙ ФЛАНЦЕВЫЙ ДУ 50 РУ 1,6	19421БР	ШТ.	796	3722411017		2	2,4	
	РЕГУЛЯТОР ДАВЛЕНИЯ ПРЯМОГО ДЕЙСТВИЯ "ПОСЛЕ СЕБЯ" ФЛАНЦЕВЫЙ ДУ 25 РУ 1,6	2154БК	ШТ.	796	3712516016		1	6	

ПРИВЯЗАН

ИНВ, N ПОДЛ, ПОДПИСЬ И ДАТА
ВЗАМ ИНВ, N

903-4-0179,94-ТХ.СО2

ЛИСТ
2

ПОЗИЦИЯ	НАИМЕНОВАНИЕ И ТЕХНИЧЕСКАЯ ХАРАКТЕРИСТИКА ОБОРУДОВАНИЯ И МАТЕРИАЛОВ ЗАВОД-ИЗГОТОВИТЕЛЬ (ДЛЯ ИМПОРТНОГО ОБОРУДОВАНИЯ-СТРАНА, ФИРМА)	ТИП, МАРКА ОБОРУДОВАНИЯ ОБОЗНАЧЕНИЕ ДОКУМЕНТА И N ОПРОСНОГО ЛИСТА	ЕДИНИЦА ИЗМЕРЕНИЯ	КОД ЗАВОДА- ИЗГОТОВИТЕЛЯ	КОД ОБОРУДОВАНИЯ, ЕДИНИЦЫ МАТЕРИАЛА	ЦЕНА ЕДИНИЦЫ ТЫС.РУБ.	КОЛИЧЕСТВО	МАССА ЕДИНИЦЫ ОБОРУ- ДОВА- НИЯ, КГ	
1	2	3	4	5	6	7	8	9	10

КРАН ПРОВО-СПУСКНОЙ САЛЬНИКОВЫЙ,
С ИЗОГНУТЫМ СПУСКОМ
ДУ 20 РУ 1,0

10Б8БК1

шт. 796

3712225008

1 0,8

СЧЕТЧИК КРЫЛЬЧАТЫЙ ГОРЯЧЕЙ ВОДЫ
ТУ25-2472022-86
ДУ 50 РУ 1,6

ВСКГМ-9010,50

шт. 796

1 6,5

КЛАПАН ПРЕДОХРАНИТЕЛЬНЫЙ ПРУЖИННЫЙ
ФЛАНЦЕВЫЙ
ПРИ ДАВЛЕНИИ В ВАКЕ 0,3 МПА
ДУ50 РУ 1,6

СППК4Р-16
(17С6НЖ)

шт. 796

3742517646

2 29

ИЗДЕЛИЯ ДЛЯ КРЕПЛЕНИЯ ОБОРУДОВАНИЯ

БОЛТ ФУНДАМЕНТНЫЙ

ГОСТ24379,1-
-80

1,2 М20Х400

шт. 796

8 1,32

1,2 М24Х500

шт. 796

16 2,35

БОЛТ М12-6GX65,58

ГОСТ7798-70*

шт. 796

4 0,064

ГАЙКА

ГОСТ5915-70

М12 - 6Н,5

шт. 796

4 0,017

М20 - 6Н,5

шт. 796

8 0,054

М24 - 6Н,5

шт. 796

16 0,11

ШАЙБА

ГОСТ24379,1-
-80

М20

шт. 796

8 0,075

М24

шт. 796

16 0,12

МАТЕРИАЛЫ (НА ПУСКОВОЙ ПЕРИОД)

МАСЛО ИНДУСТРИАЛЬНОЕ И20А

ГОСТ20799-88* кг 116

40

ПРИВЯЗАН

ИНВ, N ПОДЛ. ПОДПИСЬ И ДАТА ВЗАМ ИНВ, N I

ИНВ, N I I I

903-4-0179,94-ТХ,С02

ЛИСТ I

3 I

Ц00339-04 14

ПОЗИЦИЯ	НАИМЕНОВАНИЕ И ТЕХНИЧЕСКАЯ ХАРАКТЕРИСТИКА ОБОРУДОВАНИЯ И МАТЕРИАЛОВ ЗАВОД-ИЗГОТОВИТЕЛЬ (ДЛЯ ИМПОРТНОГО ОБОРУДОВАНИЯ-СТРАНА, ФИРМА)	ТИП, МАРКА ОБОРУДОВАНИЯ ОБОЗНАЧЕНИЕ ДОКУМЕНТА И ИЛИ ОПРОСНОГО ЛИСТА	ЕДИНИЦА ИЗМЕРЕНИЯ	КОД ЗАВОДА- ИЗГОТОВИТЕЛЯ	КОД ОБОРУДОВАНИЯ, МАТЕРИАЛА	ЦЕНА ЕДИНИЦЫ ТЫС. РУБ.	КОЛИЧЕСТВО	МАССА ЕДИНИЦЫ ОБОРУ- ДОВА- НИЯ, КГ	
1	2	3	4	5	6	7	8	9	10

ОБОРУДОВАНИЕ, ПОСТАВЛЯЕМОЕ ПОДРЯДЧИКОМ

ТРУБОПРОВОДЫ

ТРУБОПРОВОДЫ ИЗ СТАЛЬНЫХ ЭЛЕКТРОСВАРНЫХ
ТРУБ ПО ГОСТ 10704-91 ИЗ СТАЛИ ВСТЗСПЗ
ПРИ ДАВЛЕНИИ В БАКЕ 0,02 МПА
ДИАМЕТРОМ :

32 X 2,0	M	006					9,7	1,48
57 X 3,0	M	006					72,2	4,0
89 X 3,0	M	006					3,5	6,36

ПРИ ДАВЛЕНИИ В БАКЕ 0,3 МПА

32 X 2,0	M	006					9,7	1,48
57 X 3,0	M	006					53,2	4,0
89 X 3,0	M	006					13	6,36

ТРУБОПРОВОДЫ ИЗ СТАЛЬНЫХ
ВОДОГАЗОПРОВОДНЫХ ТРУБ ПО ГОСТ 3262-75*
ПРИ ДАВЛЕНИИ В БАКЕ 0,02 МПА
ДИАМЕТРОМ :

10 X 2,0	M	006					0,8	0,74
15 X 2,5	M	006					2,0	1,16
20 X 2,8	M	006					1,0	1,5
25 X 2,2	M	006					1,2	2,12
40 X 3,5	M	006					1,0	3,84
50 X 3,5	M	006					4,8	4,88

ПРИ ДАВЛЕНИИ В БАКЕ 0,3 МПА
ДИАМЕТРОМ :

10 X 2,0	M	006					0,8	0,74
15 X 2,5	M	006					2,0	1,16
20 X 2,8	M	006					1,0	1,5
40 X 3,5	M	006					1,0	3,84
50 X 3,5	M	006					4,8	4,88

ПРИВЯЗАН

ИНВ, N ПОДЛ. ПОДПИСЬ И ДАТА ВЗЯМ ИНВ, N

903-4-0179,94-ТХ,СО2

ЛИСТ I

ИНВ, N

I 4 I

ПОЗИЦИЯ	НАИМЕНОВАНИЕ И ТЕХНИЧЕСКАЯ ХАРАКТЕРИСТИКА ОБОРУДОВАНИЯ И МАТЕРИАЛОВ ЗАВОД-ИЗГОТОВИТЕЛЬ (ДЛЯ ИМПОРТНОГО ОБОРУДОВАНИЯ-СТРАНА, ФИРМА)	ТИП, МАРКА ОБОРУДОВАНИЯ ОБОЗНАЧЕНИЕ ДОКУМЕНТА И ИЛИ ОПРОСНОГО ЛИСТА	ЕДИНИЦА ИЗМЕРЕНИЯ НАИМЕНОВАНИЕ	КОД ЗАВОДА-ИЗГОТОВИТЕЛЯ	КОД ОБОРУДОВАНИЯ, МАТЕРИАЛА	ЦЕНА ЕДИНИЦЫ ТЫС.РУБ.	КОЛИЧЕСТВО	МАССА ЕДИНИЦЫ ОБОРУДОВАНИЯ ИЛИ ИКГ	
1	2	3	4	5	6	7	8	9	10

ЭЛЕМЕНТЫ ТРУБОПРОВОДОВ

ФЛАНЦЫ СТАЛЬНЫЕ ПЛОСКИЕ ПРИВАРНЫЕ

ГОСТ 12820-80*

ПРИ ДАВЛЕНИИ В БАКЕ 0,02 МПА

1-40-6 СТ25	ШТ.	796			379941409204		2	1,21
1-50-6 СТ25	ШТ.	796			379941409303		4	1,33
1-65-6 СТ25	ШТ.	796			379941409402		2	1,63
1-50-10 СТ25	ШТ.	796			379941411910		36	2,06
1-25-16 СТ25	ШТ.	796			379941413608		12	1,17
1-50-16 СТ25	ШТ.	796			379941413904		4	2,58

ПРИ ДАВЛЕНИИ В БАКЕ 0,3 МПА

1-40-6 СТ25	ШТ.	796			379941409204		2	1,21
1-50-6 СТ25	ШТ.	796			379941409303		4	1,33
1-65-6 СТ25	ШТ.	796			379941409402		2	1,63
1-80-6 СТ25	ШТ.	796			379941409501		2	2,44
1-50-10 СТ25	ШТ.	796			379941411910		36	2,06
1-25-16 СТ25	ШТ.	796			379941413608		12	1,17
1-50-16 СТ25	ШТ.	796			379941413904		6	2,58

ОПОРЫ

ГОСТ 14911-82

ОПП1-100,32	ШТ.	796					2	0,62
ОПП2-100,57	ШТ.	796					6	1,24

ПРИВЯЗАН

ИНВ, N ПОДЛ, ПОДПИСЬ И ДАТА ВЗАМ ИНВ, N1

903-4-0179,94-ТХ.СО2

ЛИСТ I

ИНВ, N

5

ПОЗИЦИЯ	НАИМЕНОВАНИЕ И ТЕХНИЧЕСКАЯ ХАРАКТЕРИСТИКА ОБОРУДОВАНИЯ И МАТЕРИАЛОВ ЗАВОД-ИЗГОТОВИТЕЛЬ (ДЛЯ ИМПОРТНОГО ОБОРУДОВАНИЯ-СТРАНА, ФИРМА)	ТИП, МАРКА ОБОРУДОВАНИЯ ОБОЗНАЧЕНИЕ ДОКУМЕНТА И № ОПРОСНОГО ЛИСТА	ЕДИНИЦА ИЗМЕРЕНИЯ	КОД ЗАВОДА- ИЗГОТОВИТЕЛЯ	КОД ОБОРУДОВАНИЯ, ЕДИНИЦЫ МАТЕРИАЛА	ЦЕНА ЕДИНИЦЫ ТЫС. РУБ.	КОЛИЧЕСТВО	МАССА ЕДИНИЦЫ ОБОРУ- ДОВА- НИЯ, КГ	
1	2	3	4	5	6	7	8	9	10

КОНСТРУКЦИИ ИЗОЛЯЦИОННЫЕ :

КОНСТРУКЦИЯ ИЗОЛЯЦИОННАЯ, КОМПЛ. ; 7,903,9-2 В.1

1) МАСЛЯНО-БИТУМНОЕ ПОКРЫТИЕ В ДВА СЛОЯ ПО ГРУНТУ ГФ-021 ПО ГОСТ 25129-82	М2	055						18
2) ШНУР ИЗ МИНЕРАЛЬНОЙ ВАТЫ В ОПЛЕТКЕ МАРКИ 200 ТУ 36-1622-33-89	М3	113						2,0
3) ЛИСТ АД1,Н-0,3 ГОСТ 21631-76*	М2	055						51

КОНСТРУКЦИЯ ИЗОЛЯЦИОННАЯ, КОМПЛ. ; 7,903,9-2 В.1

1) МАСЛЯНО-БИТУМНОЕ ПОКРЫТИЕ В ДВА СЛОЯ ПО ГРУНТУ ГФ-021 ПО ГОСТ 25129-82	М2	055						11,8
2) МАТЫ МИНЕРАЛОВАТНЫЕ В ОБКЛАДКЕ ИЗ МЕТАЛЛИЧЕСКОЙ СЕТКИ ГОСТ 21880-86	М3	113						0,9
3) СТАЛЬ ТОНКОЛИСТОВАЯ ОЦИНКОВАННАЯ ГОСТ 14918-80*	М2	055						13,3

КОНСТРУКЦИЯ ИЗОЛЯЦИОННАЯ, КОМПЛ. ; 7,903,9-2 В.2

1) ШНУР ИЗ МИНЕРАЛЬНОЙ ВАТЫ В ОПЛЕТКЕ МАРКИ 200 ТУ 36-1622-33-89	М3	113						0,66
2) ЛИСТ АД1,Н-0,3 ГОСТ 21631-76	М2	055						20,2

ЭМАЛЬ ХВ-124 В ДВА СЛОЯ ГОСТ10144-89
ПО ГРУНТУ АК-070 В ОДИН СЛОЙ
ГОСТ 257188-83

М2 055 11,7

ИНВ, N ПОДЛ, ПОДПИСЬ И ДАТА	ВЗЯМ	ИНВ, N	903-4-0179,94-ТХ.С02	ЛИСТЫ
				6

ПОЗИЦИЯ	НАИМЕНОВАНИЕ И ТЕХНИЧЕСКАЯ ХАРАКТЕРИСТИКА ОБОРУДОВАНИЯ И МАТЕРИАЛОВ ЗАВОД-ИЗГОТОВИТЕЛЬ (ДЛЯ ИМПОРТНОГО ОБОРУДОВАНИЯ-СТРАНА, ФИРМА)	ТИП, МАРКА ОБОРУДОВАНИЯ ОБОЗНАЧЕНИЕ ДОКУМЕНТА И ИМ ОПРОСНОГО ЛИСТА	ЕДИНИЦА ИЗМЕРЕНИЯ	КОД ЗАВОДА- ИЗГОТОВИТЕЛЯ	КОД ОБОРУДОВАНИЯ, ЕДИНИЦЫ МАТЕРИАЛА	ЦЕНА ТЫС. РУБ.	КОЛИ- ЧЕСТ- ВО	МАССА ЕДИНИЦЫ ОБОРУ- ДОВА- НИЯ, КГ	
1	2	3	4	5	6	7	8	9	10

ЗАКЛАДНЫЕ ЭЛЕМЕНТЫ КИП

КИП-2	ЗАКЛАДНАЯ КОНСТРУКЦИЯ В СОСТАВЕ ;	ЗКЧ-1-87	КОМПЛ,	671			2		
	БОБЫШКА БП1-М27Х2,0-65УХЛ3	ТУ36,1097-85			шт.	796	2		
	ПРОБКА П-М27Х2 УЗ	ТУ36,1144-83			шт.	796	2		
	ПРОКЛАДКА ПП28Х42УХЛ2	ТУ36,1103-81			шт.	796	2		
КИП-8	ЗАКЛАДНАЯ КОНСТРУКЦИЯ В ТОМ ЧИСЛЕ ;	ЗКЧ-2-87	КОМПЛ,	671			1		
	РАСШИРИТЕЛЬ 29	ЗКЧ-29-87			шт.	796	1		
	ПРОБКА П-М27Х2 УЗ	ТУ36,1144-83			шт.	796	1		
	ПРОКЛАДКА ПП28Х42УХЛ2	ТУ36,1103-81			шт.	796	1		
КИП-1, 3,4,6, 6,7	ЗАКЛАДНАЯ КОНСТРУКЦИЯ В ТОМ ЧИСЛЕ ;	ЗКЧ-3-87	КОМПЛ,	671			6		
	РАСШИРИТЕЛЬ 6	ЗКЧ-27-87			шт.	796	6		
	ПРОБКА П-М27Х2 УЗ	ТУ36,1144-83			шт.	796	6		
	ПРОКЛАДКА ПП28Х42УХЛ2	ТУ36,1103-81			шт.	796	6		
КИП-18А, 19А,20А, 21А	ЗАКЛАДНАЯ КОНСТРУКЦИЯ В ТОМ ЧИСЛЕ ;	ЗКЧ-223-89	КОМПЛ,	671			4		
	БОБЫШКА БМ27Х1,5				шт.	796	4		
	46-В ГОСТ 2590-88								
	КРУГ								
	20 ГОСТ 1050-88								
	ПРОБКА П-М20Х1,5УЗ	ТУ36,1144-83			шт.	796	4		
	ПРОКЛАДКА 27Х40				шт.	796	4		

I ПРИВЯЗАН I

I ИНВ, N ПОДЛ, ПОДПИСЬ И ДАТА I
I ИНВ, N I

903-4-0179,94-ТХ.СО2

I ЛИСТ I
I 7 I

ПОЗИЦИЯ	НАИМЕНОВАНИЕ И ТЕХНИЧЕСКАЯ ХАРАКТЕРИСТИКА ОБОРУДОВАНИЯ И МАТЕРИАЛОВ ЗАВОД-ИЗГОТОВИТЕЛЬ (ДЛЯ ИМПОРТНОГО ОБОРУДОВАНИЯ-СТРАНА, ФИРМА)	ТИП, МАРКА ОБОРУДОВАНИЯ ОБОЗНАЧЕНИЕ ДОКУМЕНТА И N ОПРОСНОГО ЛИСТА	ЕДИНИЦА ИЗМЕРЕНИЯ	КОД ЗАВОДА- ИЗГОТОВИТЕЛЯ	КОД ОБОРУДОВАНИЯ, МАТЕРИАЛА	ЦЕНА ЕДИНИЦЫ, РУБ.	КОЛИЧЕСТВО	МАССА ЕДИНИЦЫ ОБОРУ- ДОВА- НИЯ, КГ	
1	2	3	4	5	6	7	8	9	10

КИП-17	ОТБОРНОЕ УСТРОЙСТВО ДАВЛЕНИЯ 2,5-70-15 В СОСТАВЕ ; ТРУБА 15X2,8 L=0,1М ГОСТ3262-75* КЛАПАН ДУ 15 14С27П1	ЗКЧ-271,00,90	КОМПЛ, 671					1	
			шт, 796					1	
		ТУ26,07-022-76	шт, 796					1	
КИП-9,	ОТБОРНОЕ УСТРОЙСТВО 1,6-225У 10,13, ПРИ ДАВЛЕНИИ В БАКЕ 0,02 МПА 14,15, 16	ТУ36,22,1905, 005-85	шт, 796					10	
КИП-	ОТБОРНОЕ УСТРОЙСТВО 1,6-225У 9,1, ПРИ ДАВЛЕНИИ В БАКЕ 0,3 МПА 10,1, 13, 14.1, 15,16	ТУ36,22,1905, 005-85	шт, 796					10	
КИП-11,	ОТБОРНОЕ УСТРОЙСТВО 1,6-70 12	ТУ36,22,1905, 005-85	шт, 796					2	

ИНВ, N ПОДЛ, ПОДПИСЬ И ДАТА		ВЗАМ ИНВ, N		903-4-0179,94-ТХ,СО2		ЛИСТ
		ИНВ, N				6

Позиция	Наименование и техническая характеристика оборудования и материалов (для импортного оборудования - страна, фирма)	Тип, марка оборудования	Единица измерения	Код завода-изготовителя	Код оборудования, единицы материала	Цена в тыс. руб.	Количество	Масса	Итого	
									Число	Масса
1	2	3	4	5	6	7	8	9	10	

I. ОБОРУДОВАНИЕ И МАТЕРИАЛЫ,
ПОСТАВЛЯЕМЫЕ ЗАКАЗЧИКОМ

1. КАБЕЛЬНЫЕ ИЗДЕЛИЯ

1 КАБЕЛЬ СИЛОВОЙ С АЛЮМИНИЕВОЙ ЖИЛОЙ С
ПОЛИВИНИЛХЛОРИДНОЙ ИЗОЛЯЦИЕЙ В ПОЛИ-
ВИНИЛХЛОРИДНОЙ ОБОЛОЧКЕ
4X2,5

АВВГ-380
ГОСТ16442-80

КМ 008

3522221100

0,02

				ПРИВЯЗАН		
ИНВ, N						
ГРПП	ГЛЯПУСОВ					
ИНАЧ, ОТД.	ХРИСТОФОРОВ				903-4-0179.94-0М.СО1	
ИН, КОНТР.	СЕДЫХ				СТАНЦИЯ ПЕРЕКАЧКИ КОНДЕНСАТА 2X1M3 Q=12M3/Ч	
ГЛ, СПЕЦ.	СЕДЫХ				ВАРИАНТ 1,2	СТАНЦИЯ ЛИСТЛИСТОВ
ИНАЧ, ГР.	ЧАПНЫ					И Р I I I 2 I
ИНЖ, 2 К.	МЛЯХТИНА					ИАО "ПРОЕКТНИСТРОИ
						ДОРМАШ" I
						I Г. РОСТОВ-НА-ДОНУ I

ПОЗИЦИЯ	НАИМЕНОВАНИЕ И ТЕХНИЧЕСКАЯ ХАРАКТЕРИСТИКА ОБОРУДОВАНИЯ И МАТЕРИАЛОВ ЗАВОД-ИЗГОТОВИТЕЛЬ (для импортного оборудования-СТРАНА, ФИРМА)	ТИП, МАРКА ОБОРУДОВАНИЯ ОБОЗНАЧЕНИЕ ДОКУМЕНТА И N ОПРОСНОГО ЛИСТА	ЕДИНИЦА ИЗМЕРЕНИЯ	КОД ЗАВОДА-	КОД ОБОРУДОВАНИЯ,	ЦЕНА ЕДИНИЦЫ ТЫС.РУБ.	КОЛИЧЕСТВО ЕДИНИЦ	МАССА ЕДИНИЦЫ ОБОРУ-	И КГ
1	2	3	4	5	6	7	8	9	10

ОБОРУДОВАНИЕ И МАТЕРИАЛЫ,
ПОСТАВЛЯЕМЫЕ ПОДРЯДЧИКОМ

1. ИЗДЕЛИЯ ГЭМ

1	ГИБКИЙ ВВОД ТУ36-1684-85	К1082 УЗ	ШТ	796	3449650103	2
---	--------------------------	----------	----	-----	------------	---

ИНВ. N ПОДЛ. ПОДПИСЬ И ДАТА	ВЗАМ ИНВ. N	ИНВ. N	903-4-0179,94-ЭМ, С01	ЛИСТ
				2

ПОЗИЦИЯ	НАИМЕНОВАНИЕ И ТЕХНИЧЕСКАЯ ХАРАКТЕРИСТИКА	ТИП, МАРКА	ЕДИНИЦА	КОД	КОД	ЦЕНА	КОЛИЧЕСТВО	МАССА	
	ОБОРУДОВАНИЯ И МАТЕРИАЛОВ	ОБОРУДОВАНИЯ	ИЗМЕРЕНИЯ	ЗАВОДА-	ОБОРУДОВАНИЯ,	ЕДИНИЦЫ	ЕДИНИЦЫ	ЕДИНИЦЫ	
	ЗАВОД-ИЗГОТОВИТЕЛЬ	ОБОЗНАЧЕНИЕ	ИЗГОТОВИТЕЛЯ	МАТЕРИАЛА	ТЫС. РУБ.	ВО	ОБОРУ-	ОБОРУ-	
	(ДЛЯ ИМПОРТНОГО ОБОРУДОВАНИЯ-СТРАНА, ФИРМА)	ДОКУМЕНТА	И НАИМЕ-	КОД			ДОВА-	ДОВА-	
		И N ОПРОСНОГО	НОВАНИЕ				НИЯ,	НИЯ,	
		ЛИСТА					КГ	КГ	
1	2	3	4	5	6	7	8	9	10

Л. ШИТЫ

1	ШКАФ ОДНОСТОРОННЕГО ОБСЛУЖИВАНИЯ ГРУЗО-ПОДЪЕМНОСТЬЮ 500КГ, ОДНОРЯДНЫЙ С ПЕРЕДНИМ МОНТАЖОМ, С РАЗМЕРАМИ 1800X700X600 ММ И СТЕПЕНЬЮ ЗАЩИТЫ JP31 ШОБ 1807631 ОСТ16.0.800.910-87 ЗАВОДЫ АО "ЭЛЕКТРОМОНТАЖ"	ЧЕРТЕЖ ОБЩЕГО ВИДА ...-ЭМ, ВО АЛЬБОМ 3	КОМПЛ 671	1
---	--------------------------------------------------------------------------------------------------------------------------------------------------------------------------------------------------------------	-------------------------------------------------	-----------	---

ИНВ, N	ПРИВЯЗАН	
ГРИП	ГЛЯПУСОВ	
ИНАЧ, ОТД.	ХРИСТОФОРОВ	903-4-0179.94-ЭМ, С02
ИН, КОНТР.	СЕДЫХ	СТАНЦИЯ ПЕРЕКАЧКИ КОНДЕНСАТА 2X1M3 Q=12M3/Ч
ИГЛ, СПЕЦ.	СЕДЫХ	ВАРИАНТ 1,2
ИНАЧ, ГР.	ЛЮБИМОВА	ИАО "ПРОЕКТНИСТРОИ"
ИНЖ, 2 К.	ШЛЯХТИНА	СПЕЦИФИКАЦИЯ ШИТОВ
		Г. РОСТОВ-НА-ДОНУ

ПОЗИЦИЯ	НАИМЕНОВАНИЕ И ТЕХНИЧЕСКАЯ ХАРАКТЕРИСТИКА ОБОРУДОВАНИЯ И МАТЕРИАЛОВ ЗАВОД-ИЗГОТОВИТЕЛЬ (ДЛЯ ИМПОРТНОГО ОБОРУДОВАНИЯ-СТРАНА, ФИРМА)	ТИП, МАРКА ОБОРУДОВАНИЯ	ЕДИНИЦА ИЗМЕРЕНИЯ	КОД ЗАВОДА-ИЗГОТОВИТЕЛЯ	КОД ОБОРУДОВАНИЯ, МАТЕРИАЛА	ЦЕНА ЕДИНИЦЫ ТЫС. РУБ.	КОЛИЧЕСТВО	МАССА ЕДИНИЦЫ ОБОРУДОВАНИЯ, ИЛИ МАССА ИЛИ ОБЪЕМ МАТЕРИАЛА	
1	2	3	4	5	6	7	8	9	10

1. ОБОРУДОВАНИЕ И МАТЕРИАЛЫ,
ПОСТАВЛЯЕМЫЕ ЗАКАЗЧИКОМ

1. ПРИБОРЫ И СРЕДСТВА АВТОМАТИЗАЦИИ

1.1 ПРИБОРЫ И РЕГУЛЯТОРЫ ДЛЯ ИЗМЕРЕНИЯ И
РЕГУЛИРОВАНИЯ ТЕМПЕРАТУРЫ

ТЕМПЕРАТУРА КОНДЕНСАТА ОТ ПОТРЕБИТЕЛЕЙ

1	ТЕРМОМЕТР ТЕХНИЧЕСКИЙ СТЕКЛЯННЫЙ ПРЯМОЙ, ПРЕДЕЛЫ ИЗМЕРЕНИЯ ОТ 0 ДО 160°С, ДЛИНА ВЕРХНЕЙ ЧАСТИ 260 ММ, ДЛИНА НИЖНЕЙ ЧАСТИ 103 ММ, ЦЕНА ДЕЛЕНИЯ 2°С, В ОПРАВЕ ТИПА П, МОНТАЖНАЯ ДЛИНА ОПРАВЫ 100ММ Г.КЛИН АО "ТЕРМОПРИБОР"	ТТ П5 2 260 103	шт	796	4321221102		1		
ЗАПАС	ТО ЖЕ, БЕЗ ОПРАВЫ Г.КЛИН АО "ТЕРМОПРИБОР"	ТТ П5 2 260 103	шт	796	4321221102		1		

ИНВ.Н	ПОДПИСЬ И ДАТА	ВЗАМ ИНВ.Н	ПРИВЯЗАН	
ГМП	ЛЯПУСОВ		903-4-0179.94-АТХ.С01	
ИНАЧ, ОТД.	ХРИСТОФОРОВ		СТАНЦИЯ ПЕРЕКАЧКИ КОНДЕНСАТА 2X1M3 Q=12M3/Ч	
ИН.КОНТР.	СЕДЫХ		СТАДИЯ ЛИСТИЛИКОВО	
ГЛ.СПЕЦ.	СЕДЫХ		ВАРИАНТ 1,2	Р 1 1 14
ИНАЧ, ГР.	ЛЮБИМОВА		АО "ПРОЕКТНИСТРОИ	
ИНЖ, 2 К.	ШЛЯХТИНА		СПЕЦИФИКАЦИЯ ОБОРУДОВАНИЯ	ДОРМАШ
			Г. РОСТОВ-НА-ДОНУ	

903-4-0179,94(4)

ПОЗИЦИЯ	НАИМЕНОВАНИЕ И ТЕХНИЧЕСКАЯ ХАРАКТЕРИСТИКА ОБОРУДОВАНИЯ И МАТЕРИАЛОВ ЗАВОД-ИЗГОТОВИТЕЛЬ (для импортного оборудования-СТРАНА, ФИРМА)	ТИП, МАРКА ОБОРУДОВАНИЯ ОБОЗНАЧЕНИЕ ДОКУМЕНТА И ИЛИ ОПРОСНОГО ЛИСТА	ЕДИНИЦА ИЗМЕРЕНИЯ	КОД ЗАВОДА- ИЗГОТОВИТЕЛЯ	КОД ОБОРУДОВАНИЯ, МАТЕРИАЛА	ЦЕНА ЕДИНИЦЫ ТЫС.РУБ.	КОЛИЧЕСТ- ВО	МАССА ЕДИНИЦЫ ОБОРУ- ДОВА- НИЯ, КГ	
1	2	3	4	5	6	7	8	9	10

2	ТЕМПЕРАТУРА КОНДЕНСАТА В БАКЕ КОНДЕНСАТ- НОМ 120°C ТЕРМОМЕТР ТЕХНИЧЕСКИЙ СТЕКЛЯННЫЙ УГЛОВОЙ ПРЕДЕЛЫ ИЗМЕРЕНИЯ ОТ 0 ДО 160°C, ДЛИНА ВЕРХНЕЙ ЧАСТИ 260ММ, ДЛИНА НИЖНЕЙ ЧАСТИ 163ММ, ЦЕНА ДЕЛЕНИЯ 2°C, В ОПРАВЕ ТИПА У, МОНТАЖНАЯ ДЛИНА ОПРАВЫ 160ММ Г, КЛИН АО "ТЕРМОПРИБОР"	ТТ У5 2 260 163	шт	796		4321221102	2	
ЗАПАС	ТО ЖЕ, БЕЗ ОПРАВЫ Г, КЛИН АО "ТЕРМОПРИБОР"	ТТ У5 2 260 163	шт	796		4321221102	1	
3	ТЕМПЕРАТУРА КОНДЕНСАТА ПЕРЕД ВОДОВОДЯНЫМ ПОДОГРЕВАТЕЛЕМ 120°C ТЕРМОМЕТР ТЕХНИЧЕСКИЙ СТЕКЛЯННЫЙ УГЛОВОЙ, ПРЕДЕЛЫ ИЗМЕРЕНИЯ ОТ 0 ДО 160°C, ДЛИНА ВЕРХНЕЙ ЧАСТИ 260ММ, ДЛИНА НИЖНЕЙ ЧАСТИ 103ММ, ЦЕНА ДЕЛЕНИЯ 2°C, В ОПРАВЕ ТИПА У, МОНТАЖНАЯ ДЛИНА ОПРАВЫ 100ММ Г, КЛИН АО "ТЕРМОПРИБОР"	ТТ У5 2 260 103	шт	796		4321221102	1	
4	ТЕМПЕРАТУРА КОНДЕНСАТА ПОСЛЕ ВОДОВОДЯ- НОГО ПОДОГРЕВАТЕЛЯ 80°C ТЕРМОМЕТР ТЕХНИЧЕСКИЙ СТЕКЛЯННЫЙ УГЛОВОЙ ПРЕДЕЛЫ ИЗМЕРЕНИЯ ОТ 0 ДО 100°C, ДЛИНА ВЕРХНЕЙ ЧАСТИ 260ММ, ДЛИНА НИЖНЕЙ ЧАСТИ 103ММ, ЦЕНА ДЕЛЕНИЯ 1°C, В ОПРАВЕ ТИПА У, МОНТАЖНАЯ ДЛИНА ОПРАВЫ 100ММ Г, КЛИН АО "ТЕРМОПРИБОР"	ТТ У4 1 260 103	шт	796		4321221102	1	

ПРИВЯЗАН
ИНВ, N

903-4-0179,94-АТХ.СО1

ЛИСТ
2

Ц00339-04 24

ПОЗИЦИЯ	НАИМЕНОВАНИЕ И ТЕХНИЧЕСКАЯ ХАРАКТЕРИСТИКА ОБОРУДОВАНИЯ И МАТЕРИАЛОВ ЗАВОД-ИЗГОТОВИТЕЛЬ (ДЛЯ ИМПОРТНОГО ОБОРУДОВАНИЯ-СТРАНА, ФИРМА)	ТИП, МАРКА ОБОРУДОВАНИЯ ОБОЗНАЧЕНИЕ ДОКУМЕНТА И ИЛИ ОПРОСНОГО ЛИСТА	ЕДИНИЦА ИЗМЕРЕНИЯ	КОД ЗАВОДА-ИЗГОТОВИТЕЛЯ	КОД ОБОРУДОВАНИЯ, МАТЕРИАЛА	ЦЕНА ЕДИНИЦЫ ТЫС. РУБ.	КОЛИЧЕСТВО	МАССА ЕДИНИЦЫ ОБОРУДОВАНИЯ ИЛИ МАТЕРИАЛА КГ	
1	2	3	4	5	6	7	8	9	10

5	ТЕМПЕРАТУРА КОНДЕНСАТА В ТЕПЛОСЕТЬ 80°С ТЕРМОМЕТР ТЕХНИЧЕСКИЙ СТЕКЛЯННЫЙ ПРЯМОЙ, ПРЕДЕЛЫ ИЗМЕРЕНИЯ ОТ 0 ДО 100°С, ДЛИНА ВЕРХНЕЙ ЧАСТИ 260ММ, ДЛИНА НИЖНЕЙ ЧАСТИ 103ММ, ЦЕНА ДЕЛЕНИЯ 1°С, В ОПРАВЕ ТИПА П, МОНТАЖНАЯ ДЛИНА ОПРАВЫ 100ММ Г, КЛИН АО "ТЕРМОПРИБОР"	ТТ П4 1 260 103	ШТ	796	4321221102		1		
6	ТЕМПЕРАТУРА НАГРЕВАЕМОЙ ВОДЫ 5°С ТЕРМОМЕТР ТЕХНИЧЕСКИЙ СТЕКЛЯННЫЙ ПРЯМОЙ, ПРЕДЕЛЫ ИЗМЕРЕНИЯ ОТ -35° ДО 50°С, ДЛИНА ВЕРХНЕЙ ЧАСТИ 260ММ, ДЛИНА НИЖНЕЙ ЧАСТИ 103ММ, ЦЕНА ДЕЛЕНИЯ 1°С, В ОПРАВЕ ТИПА П, МОНТАЖНАЯ ДЛИНА ОПРАВЫ 100ММ Г, КЛИН АО "ТЕРМОПРИБОР"	ТТ П2 1 260 103	ШТ	796	4321221102		1		
ЗАПАС	ТО ЖЕ, БЕЗ ОПРАВЫ Г, КЛИН АО "ТЕРМОПРИБОР"	ТТ П2 1 260 103	ШТ	796	4321221102		1		
7	ТЕМПЕРАТУРА НАГРЕТОЙ ВОДЫ 55°С ТЕРМОМЕТР ТЕХНИЧЕСКИЙ СТЕКЛЯННЫЙ ПРЯМОЙ, ПРЕДЕЛЫ ИЗМЕРЕНИЯ ОТ 0 ДО 100°С, ДЛИНА ВЕРХНЕЙ ЧАСТИ 260ММ, ДЛИНА НИЖНЕЙ ЧАСТИ 103ММ, ЦЕНА ДЕЛЕНИЯ 1°С, В ОПРАВЕ ТИПА П, МОНТАЖНАЯ ДЛИНА ОПРАВЫ 100ММ Г, КЛИН АО "ТЕРМОПРИБОР"	ТТ П4 1 260 103	ШТ	796	4321221102		1		
ЗАПАС	ТО ЖЕ, БЕЗ ОПРАВЫ Г, КЛИН АО "ТЕРМОПРИБОР"	ТТ П4 1 260 103	ШТ	796	4321221102		1		

ИНВ, N ПОДЛ, ПОДПИСЬ И ДАТА		ВЗАМ ИНВ, N		ИНВ, N		ИЛИ		ЛИСТ	
						903-4-0179,94-АТХ,001		3	

ПОЗИЦИЯ	НАИМЕНОВАНИЕ И ТЕХНИЧЕСКАЯ ХАРАКТЕРИСТИКА ОБОРУДОВАНИЯ И МАТЕРИАЛОВ ЗАВОД-ИЗГОТОВИТЕЛЬ (ДЛЯ ИМПОРТНОГО ОБОРУДОВАНИЯ-СТРАНА, ФИРМА)	ТИП, МАРКА ОБОРУДОВАНИЯ ОБОЗНАЧЕНИЕ ИЛИ ИМЯ ЛИСТА	ЕДИНИЦА ИЗМЕРЕНИЯ	КОД ЗАВОДА- ИЗГОТОВИТЕЛЯ	КОД ОБОРУДОВАНИЯ, МАТЕРИАЛА	ЦЕНА ЕДИНИЦЫ ТЫС.РУБ.	КОЛИЧЕСТВО	МАССА ЕДИНИЦЫ ОБОРУДОВА- НИЯ, КГ	
1	2	3	4	5	6	7	8	9	10

6	ТЕМПЕРАТУРА ПАРА К БАКАМ КОНДЕНСАТНЫМ 130°С / 150°С ТЕРМОМЕТР ТЕХНИЧЕСКИЙ СТЕКЛЯННЫЙ ПРЯМОЙ, ПРЕДЕЛЫ ИЗМЕРЕНИЯ ОТ 0 ДО 200°С, ДЛИНА ВЕРХНЕЙ ЧАСТИ 260ММ, ДЛИНА НИЖНЕЙ ЧАСТИ 163ММ, ЦЕНА ДЕЛЕНИЯ 2°С, В ОПРАВЕ ТИПА П, МОНТАЖНАЯ ДЛИНА ОПРАВЫ 160ММ Г, КЛИН АО "ТЕРМОПРИБОР"	ТТ П6 2 260 163	ШТ	796	4321221102		1		
ЗАПАС	ТО ЖЕ, БЕЗ ОПРАВЫ Г, КЛИН АО "ТЕРМОПРИБОР"	ТТ П6 2 260 163	ШТ	796	4321221102		1		

ИНВ, N ПОДЛ, ПОДПИСЬ И ДАТА	ИНВ, N	ИНВ, N	ИНВ, N	ИНВ, N	ИНВ, N	ИНВ, N	ИНВ, N	ИНВ, N	ИНВ, N
						903-4-0179,94-АТХ.СО1			ЛИСТ 4

ПОЗИЦИЯ	НАИМЕНОВАНИЕ И ТЕХНИЧЕСКАЯ ХАРАКТЕРИСТИКА ОБОРУДОВАНИЯ И МАТЕРИАЛОВ ЗАВОД-ИЗГОТОВИТЕЛЬ (ДЛЯ ИМПОРТНОГО ОБОРУДОВАНИЯ-СТРАНА, ФИРМА)	ТИП, МАРКА ОБОРУДОВАНИЯ ОБОЗНАЧЕНИЕ ДОКУМЕНТА И НАИМЕНОВАНИЕ ИЛИ ОПРОСНОГО ЛИСТА	ЕДИНИЦА ИЗМЕРЕНИЯ	КОД ЗАВОДА- ИЗГОТОВИТЕЛЯ	КОД ОБОРУДОВАНИЯ, МАТЕРИАЛА	ЦЕНА ЕДИНИЦЫ ТЫС. РУБ.	КОЛИЧЕСТВО	МАССА ЕДИНИЦЫ ОБОРУ- ДОВА- НИЯ, КГ	
1	2	3	4	5	6	7	8	9	10

1.2 ПРИБОРЫ И РЕГУЛЯТОРЫ ДАВЛЕНИЯ И
РАЗРЕЖЕНИЯ (ВАРИАНТ ВОЗВРАТА КОН-
ДЕНСАТА С ДАВЛЕНИЕМ 0,02МПА; 0,3МПА)

9	ДАВЛЕНИЕ КОНДЕНСАТА ОТ ПОТРЕБИТЕЛЕЙ 0,02 МПА (0,2 КГС/СМ ²) МАНОМЕТР ПОКАЗЫВАЮЩИЙ С РАДИАЛЬНЫМ ШТУЦЕ- РОМ, ПРЕДЕЛЫ ИЗМЕРЕНИЯ ОТ 0 ДО 0,6 КГС/СМ ² (0,06 МПА) С СОЕДИНЕНИЕМ 3-03-1 ПО ГОСТ 25164-82 Г.ТОМСК МАНОМЕТРОВЫЙ ЗАВОД	МП3-УХ 0,6КГС/СМ ² ТУ25,02,180 335-84	ШТ	796	4212131876		1	
9,1	ДАВЛЕНИЕ КОНДЕНСАТА ОТ ПОТРЕБИТЕЛЕЙ 0,3 МПА (3 КГС/СМ ²) МАНОМЕТР ПОКАЗЫВАЮЩИЙ С РАДИАЛЬНЫМ ШТУЦЕ- РОМ, ПРЕДЕЛЫ ИЗМЕРЕНИЯ ОТ 0 ДО 6 КГС/СМ ² (0,6 МПА) С СОЕДИНЕНИЕМ 3-03-1 ПО ГОСТ 25164-82 Г.ТОМСК МАНОМЕТРОВЫЙ ЗАВОД	МП4-УХ 6КГС/СМ ² ТУ25,02,180 335-84	ШТ	796	4212131893		1	
10	ДАВЛЕНИЕ В БАКАХ КОНДЕНСАТНЫХ 0,02МПА (0,2 КГС/СМ ²) МАНОМЕТР ПОКАЗЫВАЮЩИЙ С РАДИАЛЬНЫМ ШТУЦЕ- РОМ, ПРЕДЕЛЫ ИЗМЕРЕНИЯ ОТ 0 ДО 0,6 КГС/СМ ² (0,06 МПА) С СОЕДИНЕНИЕМ 3-03-1 ПО ГОСТ 25164-82 Г.ТОМСК МАНОМЕТРОВЫЙ ЗАВОД	МП3-УХ 0,6КГС/СМ ² ТУ25,02,180 335-84	ШТ	796	4212131876		2	
10,1	ДАВЛЕНИЕ В БАКАХ КОНДЕНСАТНЫХ 0,3МПА (3 КГС/СМ ²) МАНОМЕТР ПОКАЗЫВАЮЩИЙ С РАДИАЛЬНЫМ ШТУЦЕ- РОМ, ПРЕДЕЛЫ ИЗМЕРЕНИЯ ОТ 0 ДО 6 КГС/СМ ² (0,6 МПА) С СОЕДИНЕНИЕМ 3-03-1 ПО ГОСТ 25164-82 Г.ТОМСК МАНОМЕТРОВЫЙ ЗАВОД	МП4-УХ 6КГС/СМ ² ТУ25,02,180 335-84	ШТ	796	4212131893		2	

ПРИВЯЗАН

ИНВ, N ПОДЛ, ПОДПИСЬ И ДАТА
ВЗАМ ИНВ, N

904-4-0179,94-АТХ.С01

ЛИСТ
5

ПОЗИЦИЯ	НАИМЕНОВАНИЕ И ТЕХНИЧЕСКАЯ ХАРАКТЕРИСТИКА ОБОРУДОВАНИЯ И МАТЕРИАЛОВ ЗАВОД-ИЗГОТОВИТЕЛЬ (ДЛЯ ИМПОРТНОГО ОБОРУДОВАНИЯ-СТРАНА, ФИРМА)	ТИП, МАРКА ОБОРУДОВАНИЯ ОБОЗНАЧЕНИЕ ДОКУМЕНТА И N ОПРОСНОГО ЛИСТА	ЕДИНИЦА ИЗМЕРЕНИЯ	КОД ЗАВОДА- ИЗГОТОВИТЕЛЯ	КОД ОБОРУДОВАНИЯ, МАТЕРИАЛА	ЦЕНА ЕДИНИЦЫ ТЫС.РУБ.	КОЛИ- ЧЕСТ- ВО	МАССА ЕДИНИЦЫ ОБОРУ- ДОВА- НИЯ, КГ	
1	2	3	4	5	6	7	8	9	10

11, 12 ДАВЛЕНИЕ НАГРЕВАЕМОЙ ВОДЫ ДО И ПОСЛЕ ТЕПЛООБМЕННИКА Ø,2 МПА (2 КГС/СМ2) МАНОМЕТР ПОКАЗЫВАЮЩИЙ С РАДИАЛЬНЫМ ШТУЦЕРОМ, ПРЕДЕЛЫ ИЗМЕРЕНИЯ ОТ Ø ДО 4 КГС/СМ2 (Ø,4 МПА) С СОЕДИНЕНИЕМ 3-Ø3-1 ПО ГОСТ 25164-82 Г.ТОМСК МАНОМЕТРОВЫЙ ЗАВОД МП3-УХ 4 КГС/СМ2 ТУ25,02,180 335-84 ШТ 796 4212131876 2

13 ДАВЛЕНИЕ ПАРА ПЕРЕД РЕГУЛЯТОРОМ Ø,6 МПА (6 КГС/СМ2) МАНОМЕТР ПОКАЗЫВАЮЩИЙ С РАДИАЛЬНЫМ ШТУЦЕРОМ, ПРЕДЕЛЫ ИЗМЕРЕНИЯ ОТ Ø ДО 10 КГС/СМ2 (1 МПА) С СОЕДИНЕНИЕМ 3-Ø3-1 ПО ГОСТ 25164-82 Г.ТОМСК МАНОМЕТРОВЫЙ ЗАВОД МП4-УХ 10 КГС/СМ2 ТУ25,02,180 335-84 ШТ 796 4212131893 1

14 ДАВЛЕНИЕ ПАРА ПОСЛЕ РЕГУЛЯТОРА Ø,02 МПА (0,2 КГС/СМ2) МАНОМЕТР ПОКАЗЫВАЮЩИЙ С РАДИАЛЬНЫМ ШТУЦЕРОМ, ПРЕДЕЛЫ ИЗМЕРЕНИЯ ОТ Ø ДО 0,6 КГС/СМ2 (Ø,06 МПА) С СОЕДИНЕНИЕМ 3-Ø3-1 ПО ГОСТ 25164-82 Г.ТОМСК МАНОМЕТРОВЫЙ ЗАВОД МП3-УХ 0,6 КГС/СМ2 ТУ25,02,180 335-84 ШТ 796 4212131876 1

14,1 ДАВЛЕНИЕ ПАРА ПОСЛЕ РЕГУЛЯТОРА Ø,3 МПА (3 КГС/СМ2) МАНОМЕТР ПОКАЗЫВАЮЩИЙ С РАДИАЛЬНЫМ ШТУЦЕРОМ, ПРЕДЕЛЫ ИЗМЕРЕНИЯ ОТ Ø ДО 6 КГС/СМ2 (Ø,6 МПА) С СОЕДИНЕНИЕМ 3-Ø3-1 ПО ГОСТ 25164-82 Г.ТОМСК МАНОМЕТРОВЫЙ ЗАВОД МП4-УХ 6 КГС/СМ2 ТУ25,02,180 335-84 ШТ 796 4212131893 1

ПРИВЯЗАН

ИНВ. N

903-4-0179,94-АТХ,СО1

ЛИСТ 6

Ц 00 339-04 28

ИНВ. N ПОДЛ. ПОДПИСЬ И ДАТА

ПОЗИ- ЦИЯ.	НАИМЕНОВАНИЕ И ТЕХНИЧЕСКАЯ ХАРАКТЕРИСТИКА ОБОРУДОВАНИЯ И МАТЕРИАЛОВ ЗАВОД-ИЗГОТОВИТЕЛЬ (ДЛЯ ИМПОРТНОГО ОБОРУДОВАНИЯ-СТРАНА, ФИРМА)	ТИП, МАРКА ОБОРУДОВАНИЯ ОБОЗНАЧЕНИЕ ДОКУМЕНТА И N ОПРОСНОГО ЛИСТА	ЕДИНИЦА ИЗМЕРЕНИЯ	КОД ЗАВОДА- ИЗГОТОВИТЕЛЯ	КОД ОБОРУДОВАНИЯ, МАТЕРИАЛА	ЦЕНА ЕДИНИЦЫ ТЫС.РУБ.	КОЛИ- ЧЕСТ- ВО	МАССА ЕДИНИЦЫ ОБОРУ- ДОВА- НИЯ, КГ	
1	2	3	4	5	6	7	8	9	10

15	ДАВЛЕНИЕ НА ВСАСЕ КОНДЕНСАТНЫХ НАСОСОВ 0,01 МПА (0,1 КГС/СМ2) МАНОВАКУУММЕТР ПОКАЗЫВАЮЩИИ С РАДИАЛЬНЫМ ШТУЦЕРОМ, ПРЕДЕЛЫ ИЗМЕРЕНИЯ ОТ -1 ДО 0,6 КГС/СМ2 (-0,1...0,06МПА) С СОЕДИНЕНИЕМ 3-03-1 ПО ГОСТ 25164-82 Г.ТОМСК МАНОМЕТРОВЫЙ ЗАВОД	МВП3-УХ 0,6КГС/СМ2 ТУ25,02,180 335-84	ШТ	796		4212131876		2	
16	ДАВЛЕНИЕ ПОСЛЕ КОНДЕНСАТНЫХ НАСОСОВ, В ТЕПЛОВУЮ СЕТЬ 0,5 МПА (5 КГС/СМ2) МАНОМЕТР ПОКАЗЫВАЮЩИИ С РАДИАЛЬНЫМ ШТУЦЕ- РОМ, ПРЕДЕЛЫ ИЗМЕРЕНИЯ ОТ 0 ДО 10 КГС/СМ2 (1 МПА) С СОЕДИНЕНИЕМ 3-03-1 ПО ГОСТ 25164-82 Г.ТОМСК МАНОМЕТРОВЫЙ ЗАВОД	МП4-УХ 10КГС/СМ2 ТУ25,02,180 335-84	ШТ	796		4212131893		3	
17	ДАВЛЕНИЕ ПОСЛЕ КОНДЕНСАТНЫХ НАСОСОВ 0,5 МПА (5КГС/СМ2) ДАТЧИК-РЕЛЕ ДАВЛЕНИЯ, ПРЕДЕЛЫ НАСТРОЙКИ ОТ 0,2 МПА ДО 1,6 МПА (ОТ 2 КГС/СМ2 ДО 16 КГС/СМ2) Г.УЛАН-УДЭ ЗАВОД "ТЕПЛОПРИБОР"	ДД-1,6 ТУ25-02 160217-83	ШТ	796		4218721415		1	

ПРИВЯЗАН

ИНВ, N

ИНВ, N ПОДЛ. ПОДПИСЬ И ДАТА

903-4-0179,94-АТХ,СО1

ЛИСТ
7

Ц00339-04

29

ПОЗИЦИЯ	НАИМЕНОВАНИЕ И ТЕХНИЧЕСКАЯ ХАРАКТЕРИСТИКА ОБОРУДОВАНИЯ И МАТЕРИАЛОВ ЗАВОД-ИЗГОТОВИТЕЛЬ (ДЛЯ ИМПОРТНОГО ОБОРУДОВАНИЯ-СТРАНА, ФИРМА)	ТИП, МАРКА ОБОРУДОВАНИЯ ОБОЗНАЧЕНИЕ И ИЛИ ОПРОСНОГО ЛИСТА	ЕДИНИЦА ИЗМЕРЕНИЯ	КОД ЗАВОДА- ИЗГОТОВИТЕЛЯ	КОД ОБОРУДОВАНИЯ, МАТЕРИАЛА	ЦЕНА ЕДИНИЦЫ ТЫС.РУБ.	КОЛИЧЕСТВО	МАССА ЕДИНИЦЫ ОБОРУ- ДОВА- НИЯ, КГ	
									1

1,3 ПРИБОРЫ И РЕГУЛЯТОРЫ УРОВНЯ

ВЕРХНИЙ УРОВЕНЬ В КОНДЕНСАТНЫХ БАКАХ

18,20 18А,20А	ДАТЧИК-РЕЛЕ УРОВНЯ, В КОМПЛЕКТЕ: 1, ПЕРЕДАЮЩИЙ ПРЕОБРАЗОВАТЕЛЬ ППР-02 - 1 ШТ. 2, ПЕРВИЧНЫЙ ПРЕОБРАЗОВАТЕЛЬ ПП-011 - 1 ШТ, L=0,1М, МОНТАЖ ГОРИЗОНТАЛЬНЫЙ Г.РЯЗАНЬ ПО "ТЕПЛОПРИБОР"	РОС101-011 (0,1) ТУ25-2408 0007-88	ШТ	796		4218749520		2
------------------	-----------------------------------------------------------------------------------------------------------------------------------------------------------------------------------------------	---------------------------------------------	----	-----	--	------------	--	---

НИЖНИЙ УРОВЕНЬ В КОНДЕНСАТНЫХ БАКАХ

19,21 19А,21А	ДАТЧИК-РЕЛЕ УРОВНЯ, В КОМПЛЕКТЕ: 1, ПЕРЕДАЮЩИЙ ПРЕОБРАЗОВАТЕЛЬ ППР-02 - 1 ШТ. 2, ПЕРВИЧНЫЙ ПРЕОБРАЗОВАТЕЛЬ ПП-011 - 1 ШТ, L=0,1М, МОНТАЖ ГОРИЗОНТАЛЬНЫЙ Г.РЯЗАНЬ ПО "ТЕПЛОПРИБОР"	РОС101-011 (0,1) ТУ25-2408 0007-88	ШТ	796		4218749520		2
------------------	-----------------------------------------------------------------------------------------------------------------------------------------------------------------------------------------------	---------------------------------------------	----	-----	--	------------	--	---

ПРИВЯЗАН

ИНВ, N ПОДЛ, ПОДПИСЬ И ДАТА И ВЗАМ ИНВ, N

903-4-0179,94-АТХ.СО1

ИНВ, N

ЛИСТ

8

Ц 00339-04

30

ПОЗИЦИЯ	НАИМЕНОВАНИЕ И ТЕХНИЧЕСКАЯ ХАРАКТЕРИСТИКА ОБОРУДОВАНИЯ И МАТЕРИАЛОВ ЗАВОД-ИЗГОТОВИТЕЛЬ (ДЛЯ ИМПОРТНОГО ОБОРУДОВАНИЯ-СТРАНА, ФИРМА)	ТИП, МАРКА ОБОРУДОВАНИЯ ОБОЗНАЧЕНИЕ ДОКУМЕНТА И И ОПРОСНОГО ЛИСТА	ЕДИНИЦА ИЗМЕРЕНИЯ	КОД ЗАВОДА- ИЗГОТОВИТЕЛЯ	КОД ОБОРУДОВАНИЯ, МАТЕРИАЛА	ЦЕНА ЕДИНИЦЫ ТЫС. РУБ.	КОЛИЧЕСТВО	МАССА ЕДИНИЦЫ ОБОРУ- ДОВА- НИЯ, КГ	
1	2	3	4	5	6	7	8	9	10

2. ЭЛЕКТРОАППАРАТУРА

ЭЛЕКТРОАППАРАТУРА, УСТАНОВЛИВАЕМАЯ ПО МЕСТУ

1.	КНОПОЧНЫЙ ПОСТ УПРАВЛЕНИЯ, С САЛЬНИКОМ 3/4" Г. КАМЕНЕЦ-ПОДОЛЬСК, ЭЛЕКТРОМЕХАНИЧЕСКИЙ ЗАВОД	ПКЕ-722- 2У2-3/4 ТУ15,642, 006-83	шт	796		3428440000		2	
----	-----------------------------------------------------------------------------------------------	--------------------------------------------	----	-----	--	------------	--	---	--

ПРИВЯЗАН

ИНВ. N ПОДЛ. ПОДПИСЬ И ДАТА ВЗАМ ИНВ. N

903-4-0179,94-АТХ.001

ЛИСТ
9

ПОЗИЦИЯ	НАИМЕНОВАНИЕ И ТЕХНИЧЕСКАЯ ХАРАКТЕРИСТИКА ОБОРУДОВАНИЯ И МАТЕРИАЛОВ ЗАВОД-ИЗГОТОВИТЕЛЬ (ДЛЯ ИМПОРТНОГО ОБОРУДОВАНИЯ-СТРАНА, ФИРМА)	ТИП, МАРКА ОБОРУДОВАНИЯ ОБОЗНАЧЕНИЕ ДОКУМЕНТА И N ОПРОСНОГО ЛИСТА	ЕДИНИЦА ИЗМЕРЕНИЯ	КОД ЗАВОДА-ИЗГОТОВИТЕЛЯ	КОД ОБОРУДОВАНИЯ, МАТЕРИАЛА	ЦЕНА ЕДИНИЦЫ ТЫС. РУБ.	КОЛИЧЕСТВО	МАССА ЕДИНИЦЫ ОБОРУДОВАНИЯ, КГ	
1	2	3	4	5	6	7	8	9	10

3. ТРУБОПРОВОДНАЯ АРМАТУРА

1.	КЛАПАН УГЛОВОЙ ЦАПКОВЫИ ДУ 15ММ РУ 2,5МПА	14027П1	ШТ	796		3742112008	1		
2.	КРАН КОНТРОЛЬНЫИ ТРЕХХОДОВОИ ДУ 15ММ РУ 1,6МПА	11Б18БК	ШТ	796		3712226007	1		

ПРИВЯЗАН

ИНВ, N ПОДЛ. ПОДПИСЬ И ДАТА	ВЗАМ ИНВ, N
-----------------------------	-------------

903-4-0179,94-АТХ,СО1

ЛИСТ	10
------	----

ПОЗИЦИЯ	НАИМЕНОВАНИЕ И ТЕХНИЧЕСКАЯ ХАРАКТЕРИСТИКА ОБОРУДОВАНИЯ И МАТЕРИАЛОВ ЗАВОД-ИЗГОТОВИТЕЛЬ (для импортного оборудования-СТРАНА, ФИРМА)	ТИП, МАРКА ОБОРУДОВАНИЯ ОБОЗНАЧЕНИЕ И N ОПРОСНОГО ЛИСТА	ЕДИНИЦА ИЗМЕРЕНИЯ	КОД ЗАВОДА- ИЗГОТОВИТЕЛЯ	КОД ОБОРУДОВАНИЯ, МАТЕРИАЛА	ЦЕНА ЕДИНИЦЫ ТЫС. РУБ.	КОЛИЧЕСТВО	МАГСА ЕДИНИЦЫ ОБОРУ- ДОВА- НИЯ, КГ	
1	2	3	4	5	6	7	8	9	10

4. КАБЕЛИ И ПРОВОДА

4.1 КОНТРОЛЬНЫЕ КАБЕЛИ

1	КАБЕЛЬ КОНТРОЛЬНЫЙ С МЕДНЫМИ ЖИЛАМИ С ПОЛИВИНИЛХЛОРИДНОЙ ИЗОЛЯЦИЕЙ В ПОЛИВИНИЛХЛОРИДНОЙ ОБОЛОЧКЕ 7X1	ГОСТ 1508-78Е КВВГ	М	006		356314		20/15	
2	КАБЕЛЬ КОНТРОЛЬНЫЙ С АЛЮМИНИЕВЫМИ ЖИЛАМИ С ПОЛИВИНИЛХЛОРИДНОЙ ИЗОЛЯЦИЕЙ В ПОЛИВИНИЛХЛОРИДНОЙ ОБОЛОЧКЕ 10X2,5	ГОСТ 1508-78Е АКВВГ	М	006		356344		10/5	

4.2 ПРОВОДА МОНТАЖНЫЕ

3.	ПРОВОД С МЕДНОЙ ЖИЛОЙ С ПОЛИВИНИЛХЛОРИДНОЙ ИЗОЛЯЦИЕЙ 1X1	ГОСТ 6323-79 ПВ1	М	006		355113		40	
4.	ПРОВОД С АЛЮМИНЕВОЙ ЖИЛОЙ, С ПОЛИВИНИЛХЛОРИДНОЙ ИЗОЛЯЦИЕЙ 1X2,5	ГОСТ 6323-79 АПВ	М	006		355133		10	

ПРИВЯЗАН	
----------	--

ИНВ, N ПОДЛ, ПОДПИСЬ И ДАТА

ИЗДАМ ИНВ, N

903-4-0179,94-АТХ,СО1

ЛИСТ

11

1300339-04 33

ПОЗИЦИЯ	НАИМЕНОВАНИЕ И ТЕХНИЧЕСКАЯ ХАРАКТЕРИСТИКА ОБОРУДОВАНИЯ И МАТЕРИАЛОВ ЗАВОД-ИЗГОТОВИТЕЛЬ (для импортного оборудования-СТРАНА, ФИРМА)	ТИП, МАРКА ОБОРУДОВАНИЯ ОБОЗНАЧЕНИЕ И N ОПРОСНОГО ЛИСТА	ЕДИНИЦА ИЗМЕРЕНИЯ	КОД ЗАВОДА-ИЗГОТОВИТЕЛЯ	КОД ОБОРУДОВАНИЯ, ЕДИНИЦЫ МАТЕРИАЛА	ЦЕНА ТЫС. РУБ.	КОЛИЧЕСТВО	МАССА ЕДИНИЦЫ ОБОРУДОВАНИЯ, ИЛИ ИЛИН, КГ	
1	2	3	4	5	6	7	8	9	10

5. МАТЕРИАЛЫ И МОНТАЖНЫЕ ИЗДЕЛИЯ

ТРУБЫ ИМПУЛЬСНЫЕ

ТРУБА СТАЛЬНАЯ БЕСШОВНАЯ

ТРУБА 10X1 ГОСТ 8734-76

М 006

130100

1

Б45 ГОСТ 8733-74

ИНВ, N ПОДЛ, ПОДПИСЬ И ДАТА ВЗАМ ИНВ, N	ИНВ, N	И	И	И	903-4-0179,94-АТХ,001	ЛИСТ
						12

ПОЗИЦИЯ	НАИМЕНОВАНИЕ И ТЕХНИЧЕСКАЯ ХАРАКТЕРИСТИКА ОБОРУДОВАНИЯ И МАТЕРИАЛОВ ЗАВОД-ИЗГОТОВИТЕЛЬ (для импортного оборудования-СТРАНА, ФИРМА)	ТИП, МАРКА ОБОРУДОВАНИЯ ОБОЗНАЧЕНИЕ ИЛИ ИЛИ ЛИСТА	ЕДИНИЦА ИЗМЕРЕНИЯ	КОД ЗАВОДА- ИЗГОТОВИТЕЛЯ	КОД ОБОРУДОВАНИЯ, МАТЕРИАЛА	ЦЕНА ЕДИНИЦЫ ТЫС.РУБ.	КОЛИЧЕСТВО	МАССА ЕДИНИЦЫ ОБОРУ- ДОВА- НИЯ, КГ	
1	2	3	4	5	6	7	8	9	10

II. ОБОРУДОВАНИЕ И МАТЕРИАЛЫ,
ПОСТАВЛЯЕМЫЕ ПОДРЯДЧИКОМ

А. СЕРИЙНЫЕ ИЗДЕЛИЯ

ИЗДЕЛИЯ ЗАВОДОВ АО МА

КОРОБКА СОЕДИНИТЕЛЬНАЯ ТУ36-2568-83Е

1.	КС-10	шт	796				2
2.	КС-20	шт	796				1

ОТБОРНОЕ УСТРОЙСТВО ТУ36,22,19,05,005-85

3.	1,6-70	шт	796				2
4.	1,6-225У	шт	796				10

5. КРОНШТЕЙН ТУ36,1228-84Е

	КУ-3	шт	796				1
--	------	----	-----	--	--	--	---

ИЗДЕЛИЯ ПЕРФОРИРОВАННЫЕ ТУ36-1113-84Е

6. ПОЛОСА	ПП 40	шт	796				1
-----------	-------	----	-----	--	--	--	---

7. ШВЕЛЛЕР	ШП60Х35	шт	796				1
------------	---------	----	-----	--	--	--	---

ПРИВЯЗАН

ИНВ, N ПОДЛ. ПОДПИСЬ И ДАТА

ИНВ, N

903-4-0179,94-АТХ,СО1

ЛИСТ

13

ПОЗИЦИЯ	НАИМЕНОВАНИЕ И ТЕХНИЧЕСКАЯ ХАРАКТЕРИСТИКА ОБОРУДОВАНИЯ И МАТЕРИАЛОВ ЗАВОД-ИЗГОТОВИТЕЛЬ (для импортного оборудования-СТРАНА, ФИРМА)	ТИП, МАРКА ОБОРУДОВАНИЯ ОБОЗНАЧЕНИЕ ДОКУМЕНТА И № ОПРОСНОГО ЛИСТА	ЕДИНИЦА ИЗМЕРЕНИЯ	КОД ЗАВОДА-ИЗГОТОВИТЕЛЯ	КОД ОБОРУДОВАНИЯ	ЦЕНА ЕДИНИЦЫ ТЫС. РУБ.	КОЛИЧЕСТВО	МАССА ЕДИНИЦЫ ОБОРУ- ДОВА- НИЯ, КГ	
1	2	3	4	5	6	7	8	9	10

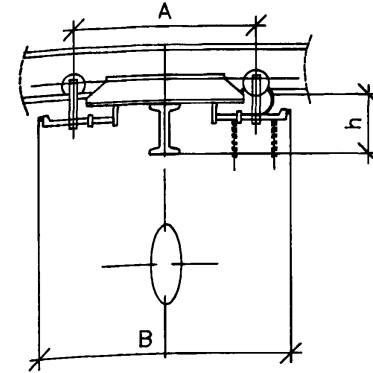
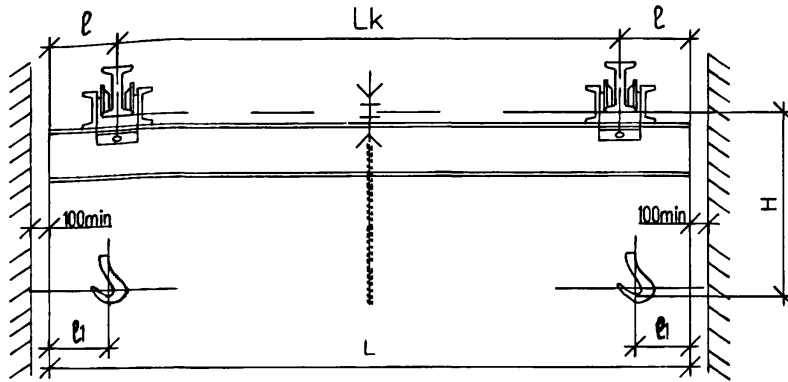
Б. ИЗДЕЛИЯ ИНДИВИДУАЛЬНОГО ИЗГОТОВЛЕНИЯ

1.	СТОЙКА	СП-32 ТК4-3495-81	шт	796				1	
2.	СТОЙКА	СП-24 ТК4-3542-81	шт	796				2	
3.	СТОЙКА	СП-23 ТК4-3490-81	шт	796				1	
4.	РЕБРО	P-3 ТК4-3492-79	шт	796				4	
5.	ДАТЧИК-РЕЛЕ ДН, ДТ, ДД, ДНТ, ДПН УСТАНОВКА НА ПОЛУ	ТМ4-306-83	шт	796				1	
6.	ДАТЧИК-РЕЛЕ УРОВНЯ РОС-101 УСТАНОВКА НА РЕЗЕРВУАРЕ	ТМ4-498-89	шт	796				4	
7.	КОРОВКА СОЕДИНИТЕЛЬНАЯ КС. УСТАНОВКА НА КОНСТРУКЦИЯХ	ТМ4-416-86	шт	796				3	

ИНВ, N ПОДЛ, ПОДПИСЬ И ДАТА	ВЗАМ ИНВ, N1	ИНВ, N	И	И	И	903-4-0179,94-АТХ,СО1	ЛИСТ
1	2	3	4	5	6	7	8
							14

903-4-0179.94(4)

Опросный лист
кран подвесной
ручной однобалочный
г/п 1.0тс ТУ24.00.4912-88



Грузо-подъемность	Полная длина крана L	Пролет крана Lk	Длина консоли l	База крана А	Ширина крана В	N профиля несущей балки	H	h	l1	Максимальная нагрузка на одну каретку	Масса крана не более	
										H	кг	
т	м	м	м	м	м		мм	мм	мм			
1.0	3.6	3.0	0.3	1.0	1.3	18 ГОСТ 8239-82*	690	220	150	6200	321	
	4.2		0.6							6755	332	
	5.1		0.3							6175	350	
	5.7	4.5	0.6							6570	362	
	6.6		6.0							0.3	6285	416
	7.2									0.6	6940	572
	8.1	0.3		6745	613							
	8.7	7.5	0.6	7020	636							
	9.3		0.9	7290	659							
	10.2		0.6	7165	719							
	10.8	9.0	0.9	7400	742							
	11.4		1.2	7635	764							
МЕХАНИЗМ ПОДЪЕМА		Грузо-подъемность (т)	Высота подъема (м)	Скорости м/мин			Тяговое усилие (Н)			Подкрановый путь		
				подъема груза	передв. тали	передв. крана	подъема груза	передв. тали	передв. крана	I N 18-27 ГОСТ 8239-82*		
		1.0	3.6,9,12	0.47	7.3	3.9	343	98	100	I N 18 М, 24 М, 30 М ГОСТ 19425-74*		

1. Скорость подъема и перемещения механизмов с ручным приводом даны при скорости движения тяговой цепи 30 м/мин.
2. Кран не может быть установлен во взрывоопасных помещениях промышленных предприятий, где могут оказаться взрывоопасные смеси паров и газов с воздухом и другими окислителями (кроме крана исполнения В Б И). Кран не может быть использован для транспортировки кислот, раскаленного металла, не может быть установлен на эстакаде и в помещениях с температурой окружающего воздуха ниже - 20 градусов.
3. При движении крана, таль ручная передвижная не должна находиться на консоли.
4. Чертеж на опросном листе дан для указания основных размеров и не определяет конструкции крана.
5. Действительной высотой подъема считается расстояние от зева крюка в верхнем положении до уровня пола.
6. Утвержденную габаритку возвратить по адресу :370045,г.Баку-45, пос.Бина, Учреждение УА 38/2.
7. Данный чертеж является единственным техническим документом, на основании которого предприятие производит изготовление крана.
8. Изменение данных опросного листа в процессе изготовления крана не принимаются.
9. По данному габаритному чертежу предприятие изготавливает также кран во взрывобезопасном исполнении по ТУ 24.09.544-81 для помещений класса В-I а с группой взрывоопасной смеси до ТЭ по ПУЭ 76.
10. Требование пункта 9 заказчиком указывается в графе вопросом "Особые условия".
11. Масса крана и нагрузка на I каретку указана при высоте подъема 12 м.

№ п/п	В О П Р О С Ы	О Т В Е Т Ы
1.	Грузоподъемность,т	
2.	Полная длина крана(м)	
3.	Длина консолей в(м)	
4.	Действительный профиль пути крана(Нпроф.и ГОСТ)	
5.	Максимальная высота подъема (м)	
6.	Назначение крана	
7.	Количество заказываемых кранов	
8.	Класс взрывоопасного помещения(согласно ПУЭ)	
9.	Группа взрывоопасной среды	
10.	Особые условия	
11.	Место установки крана (назначение цеха или склада,темпер.окр.среды)	
12.	Название предприятия с которым заключается договор и его почтовый адрес	
13.	Адрес предприятия и его расчетный счет	
14.	Железная дорога и станция для отправки грузов	
15.	Ответ представ.упол. для переговоров по заказу, его адрес и телефон	
16.	Подпись заказчика	
17.	Дата утверждения	

М.П.

ЗАКАЗ	N	КРАН	N