

О Т Р А С Л Е В О Й С Т А Н Д А Р Т

СКОБЫ-ПЛАНКИ.

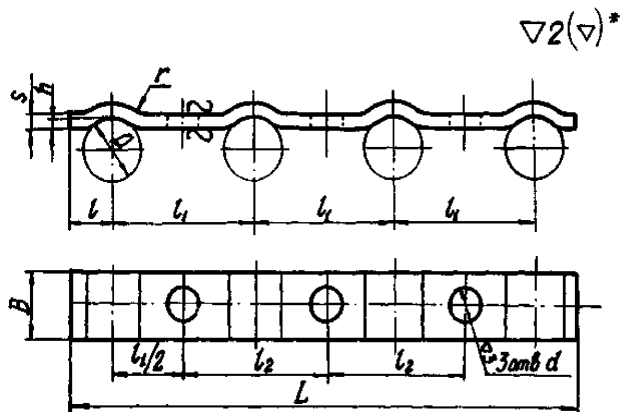
ОСТ 23.328-71

Конструкция и размеры

Приказом Министерства тракторного и сельскохозяйственного машиностроения от 11 октября 1972 г. № 315
срок введения установлен с 1 июля 1973 г.

1. Настоящий стандарт распространяется на скобы-планки для крепления электро- и трубопроводов для вновь проектируемых тракторов и сельскохозяйственных машин.

2. Конструкция и размеры скоб-планок должны соответствовать указанным на чертеже и в таблице.



*) По поверхностям среза.

Размеры в мм

Диаметр скобы D	l	l_1	l_2	S	h	B	r	d	L	Масса 1000 шт., кг \approx
16	12	40	40	4	2,5	18	4	9	144	80

Пример условного обозначения скобы $D=16$ мм:

Скоба 16 ОСТ 23.328 - 71.

3. Материал - сталь марок Ст, 3 по ГОСТ 380-71, С8 и Ю по ГОСТ 1050-60.

4. Технические требования - по ОСТ 23.334-71.

ЛИСТ РЕГИСТРАЦИИ ИЗМЕНЕНИЙ ОСТ 23.328-71

Изм.	Номера листов (страниц)				Номер доку-мента	Подпись	Дата	Срок введения изменения
	изме-нен-ных	замене-ных	новых	анну-лиро-ванных				