

ТИПОВАЯ ДОКУМЕНТАЦИЯ НА СТРОИТЕЛЬНЫЕ
СИСТЕМЫ И ИЗДЕЛИЯ ЗДАНИЙ И СООРУЖЕНИЙ

СЕРИЯ 5. 904-24

ПЫЛЕУЛОВИТЕЛЬ КОАГУЛЯЦИОННЫЙ

ЦЕНТРОБЕЖНЫЙ МОКРЫЙ

ТИП КЦМП

ВЫПУСК 2

ДЕТАЛИ ОБЩЕГО ПРИМЕНЕНИЯ

КЦМП 25; 32; 40

РАБОЧИЕ ЧЕРТЕЖИ

ТИПОВАЯ ДОКУМЕНТАЦИЯ НА СТРОИТЕЛЬНЫЕ
СИСТЕМЫ И ИЗДЕЛИЯ ЗДАНИЙ И СООРУЖЕНИЙ

СЕРИЯ 5. 904-24

ПЫЛЕУЛОВИТЕЛЬ КОАГУЛЯЦИОННЫЙ

ЦЕНТРОБЕЖНЫЙ МОКРЫЙ

ТИП КЦМП

ВЫПУСК 2

ДЕТАЛИ ОБЩЕГО ПРИМЕНЕНИЯ

КЦМП 25; 32; 40

РАБОЧИЕ ЧЕРТЕЖИ

Разработаны ГПИ Ленпромстройпроект Госстроя СССР на основе авторских свидетельств № 410799 «Коагуляционный центробежный мокрый пылеуловитель» и № 946615 «Форсунка для распыления орошающей жидкости» заявитель ГПИ Ленпромстройпроект

Утверждены и введены в действие с 20.06.1984 г. Главпромстройпроектом Госстроя СССР приказом № 20 от 12.06.1984 г.

Главный инженер института

Главный энергетик института

Главный инженер проекта

[Подпись] / Зудкин М.Я./

[Подпись] / Мамкин П.П./

[Подпись] / Родкин Ф.М./

1984

Содержание альбома

	Наименование	Обозначение	стр.
1	2	3	4
1	Титульный лист		1
2	Содержание альбома л.1		2
3	Технические условия л.1 Люк П450х350. Спецификация л.1,2	КЦМП.2-00.00.000 ТУ	3
4	Корпус. Спецификация л.1	КЦМП.2-05.01.000	4
5	Гайка-барашек. Спецификация л.1	КЦМП.2-05.02.000	4
6	Крышка. Спецификация л.1	КЦМП.2-05.03.000	5
7	Люк 240х140. Спецификация л.1,2	КЦМП.2-06.00.000	5
8	Крышка. Спецификация л.1	КЦМП.2-06.01.000	5
9	Ушко. Спецификация л.1	КЦМП.2-07.00.000	6
10	Лапа опорная. Спецификация л.1	КЦМП.2-08.00.000	6
11	Гидрозатвор Ду 100. Спецификация л.1,2	КЦМП.2-09.00.000	6
12	Корпус. Спецификация л.1	КЦМП.2-09.01.000	7
13	Крышка. Спецификация л.1,2	КЦМП.2-09.02.000	7
14	Люк П450х350	КЦМП.2-05.00.000 СБ	8
15	Ось	КЦМП.2-05.00.001	8
16	Ось	КЦМП.2-05.00.002	8
17	Корпус	КЦМП.2-05.01.000 СБ	9
18	Лист	КЦМП.2-05.01.001	9
19	Лист	КЦМП.2-05.01.002	9
20	Проушина	КЦМП.2-05.01.003	10
21	Проушина	КЦМП.2-05.01.004	10
22	Гайка-барашек	КЦМП.2-05.02.000 СБ	10
23	Размах	КЦМП.2-05.02.001	10
24	Крышка	КЦМП.2-05.03.000 СБ	11
25	Лист	КЦМП.2-05.03.001	12
26	Лист	КЦМП.2-05.03.002	12
27	Лист	КЦМП.2-05.03.003	12
28	Прокладка	КЦМП.2-05.03.004	12
29	Трубка	КЦМП.2-05.03.005	13
30	Ребра	КЦМП.2-05.03.006	13
31	Петля	КЦМП.2-05.03.007	13
32	Накладка	КЦМП.2-05.03.008	13
33	Люк К240х140	КЦМП.2-05.00.000 СБ	14

1	2	3	4
35	Клин	КЦМП.2-06.00.001	14
36	Скоба	КЦМП.2-06.00.002	14
37	Ушко	КЦМП.2-06.00.003	15
38	Ось	КЦМП.2-06.00.004	15
39	Крышка	КЦМП.2-06.01.000 СБ	15
40	Лист	КЦМП.2-06.01.001	16
41	Лист	КЦМП.2-06.01.002	16
42	Прокладка	КЦМП.2-06.01.003	16
43	Полоса	КЦМП.2-06.01.004	16
44	Трубка	КЦМП.2-06.01.005	17
45	Петля	КЦМП.2-06.01.006	17
46	Ушко	КЦМП.2-07.00.000 СБ	17
47	Ушко	КЦМП.2-07.00.001	17
48	Лапа опорная	КЦМП.2-08.00.000 СБ	18
49	Лист	КЦМП.2-08.00.001	18
50	Накладка	КЦМП.2-08.00.002	18
51	Косынка	КЦМП.2-08.00.003	18
52	Гидрозатвор Ду 100	КЦМП.2-09.00.000 СБ	19
53	Ось	КЦМП.2-09.00.001	19
54	Ось	КЦМП.2-09.00.002	19
55	Корпус	КЦМП.2-09.01.000 СБ	20
56	Дно	КЦМП.2-09.01.001	20
57	Трубка	КЦМП.2-09.01.002	20
58	Петля	КЦМП.2-09.01.003	21
59	Проушина	КЦМП.2-09.01.004	21
60	Патрубок	КЦМП.2-09.01.005	21
61	Лист	КЦМП.2-09.01.006	21
62	Лист	КЦМП.2-09.01.007	22
63	Крышка	КЦМП.2-09.02.000 СБ	22
64	Накладка	КЦМП.2-09.02.001	22
65	Ручка	КЦМП.2-09.02.002	22

1. Введение.

- 1.1. Настоящие технические условия распространяются на изготовление деталей повторного применения пылеуловителей КЦМП-2,5±10,0, предназначенного для очистки пылевоздушных и газовых емкостей в системах местной вытяжной вентиляции.
- 1.2. Технические характеристики и рекомендации по применению пылеуловителей приведены в выпуске 0.
- 1.3. Конструкция пылеуловителя рассчитана на изготовление силами монтажных организаций и на заводское серийное изготовление.
- 1.4. Диаметр сопла центральной форсунки пылеуловителя на чертеже дан минимальным, и может быть увеличен до требуемого размера указанного в проекте.
- 1.5. Опорные лапы устанавливаются отдельно от корпуса пылеуловителя. Приварка их производится после установки корпуса на проектной отметке.

2. Технические требования.

- 2.1. Все детали и сборочные единицы должны быть изготовлены, собраны и испытаны в соответствии с чертежами, стандартами, техническими условиями на изделия и настоящими условиями.

- 2.6. При механической обработке на указанных в чертежах предельные отклонения размеров должны выдерживаться для: отверстий - по Н14, впадов - h14, остальные - по Н16, h16 ГОСТ 25670-83. Неуказанные предельные отклонения условных размеров по 5 степени точности ГОСТ 8908-81, шероховатость поверхностей деталей должна соответствовать указанным в чертеже классам чистоты.
- 2.7. Механически обработанные поверхности не должны иметь заусенцев, задиров и выхватав. Острые кромки не допускаются.
- 2.8. Сверление отверстий под болты и шпильки выполнять перпендикулярно к опорным поверхностям.
- 2.9. Все поверхности узлов и деталей должны иметь влагостойкую грунтовку. Окраска пылеуловителя выполняется на месте монтажа по условиям проекта.

КЦМП 2 - 00.00.000ТУ

лист 3

Формат А4

- 2.2. Все отклонения от чертежей при изготовлении деталей, узлов и изделия в целом должны быть внесены в исполнительные чертежи, составляемые с изделием.
- 2.3. Свариваемые детали из листового, сортового и фасонного проката должны быть выправлены в соответствии с технологией, принятой заводом-изготовителем. Разделку кромок под сварку производить по ГОСТ 5264-80, шероховатость кромок должна соответствовать второму классу чистоты по ГОСТ 2789-73, места сварки следует очистить от ржавчины, масла, окисины и прочих загрязнений. Электродуговая ручная сварка должна производиться электродами типа Э42 по ГОСТ 9467-75.
- 2.4. Дефекты, обнаруженные в сварных швах, как например: шлаковые включения, пористости, непроваренные места, трещины, борозки, пержоги, раковины и другие должны быть вырублены и приварены вновь. Заварка дефектных мест без вырубки не допускается.
- 2.5. По внешнему виду сварные швы должны удовлетворять следующим требованиям: иметь гладкую мелкокашущую поверхность и плавный переход к основному металлу, наплавленный металл должен быть плотным по всей длине шва, не иметь трещин, скопелений и цепочек поверхностных пор. Прочность швов должна быть не ниже, прочисти материала свариваемых деталей.

- 2.10. В комплект поставки входят все сборочные единицы, приведенные в настоящем выпуске, и паспорт установки.

3. Правила приемки.

- 3.1. Приемка узлов и деталей пылеуловителя должна состоять из: наружного осмотра, проверки соответствия техническим требованиям, правильности заводской сборки и комплектности.

4. Методы контроля

- 4.1. Проверка основных размеров осуществляется стандартным мерительным инструментом, плотность - щупами, параллельность - шаб-лонами. Контроль герметичности швов сварных соединений должен производиться визуально с помощью мыльной эмульсии, или методом керосиновой пробы, согласно ГОСТ'у 3242-79 в течение 0,5 часа. Выявленные при испытаниях дефекты должны быть устранены.

КЦМП 2 - 00.00.000ТУ

лист 4

Формат А4

Серия 1-1, выпуск 2

Шп. и табл. Подпись и дата

Шп. и табл. Подпись и дата

Шп. и табл. Подпись и дата

Шп. и табл. Подпись и дата

Серв. № 4-А. Выпуск 2

Шк. № 1001. Подп. и дата: [подпись] [дата]

Формат	Зона	Поз.	Обозначение	Наименование	Кол.	Примеч.
				<u>Документация</u>		
			КЦМП.2-05.03.000	Сборочный чертёж		
				<u>Детали</u>		
		1	КЦМП.2-05.03.001	Лист	1	
		2	КЦМП.2-05.03.002	Лист	1	
		3	КЦМП.2-05.03.003	Лист	2	
		4	КЦМП.2-05.03.004	Прокладка	1	
		5	КЦМП.2-05.03.005	Трубка	1	
		6	КЦМП.2-05.03.006	Ребро	2	
		7	КЦМП.2-05.03.007	Петля	2	
		8	КЦМП.2-05.03.008	Накладка	2	
		9	КЦМП.2-05.03.009	Лист 378 x 10		
				Лист 62 ГОСТ 19903-74 ст.3 ГОСТ 16523-70	2	0,06 кг
		10	КЦМП.2-05.03.010	Лист 432 x 10		
				Лист 62 ГОСТ 19903-74 ст.3 ГОСТ 16523-70	2	0,07 кг
		11	КЦМП.2-05.03.011	Лист 476 x 10		
				Лист 62 ГОСТ 19903-74 ст.3 ГОСТ 16523-70	2	0,07 кг
		12	КЦМП.2-05.03.012	Лист 334 x 10		
				Лист 62 ГОСТ 19903-74 ст.3 ГОСТ 16523-70	2	0,05 кг

КЦМП.2-05.03.000

Крышка

Лит. Лист Листов
1 1
ГОСТРОЙ СССР
ЛЕНИНГРАДСКИЙ
ПРОМСТРОЙПРОЕКТ
Формат А4

Шк. № 1001. Подп. и дата: [подпись] [дата]

Формат	Зона	Поз.	Обозначение	Наименование	Кол.	Примеч.
				<u>Переменные данные для исполнения</u>		
				от КЦМП.2-06.00.000		
				до КЦМП.2-06.00.000-02		
				см. СБ		
				<u>Детали</u>		
		12	1	от КЦМП.2-06.01.000	1	
				до КЦМП.2-06.01.000-02		

КЦМП.2-06.00.000

Крышка

Лит. Лист Листов
1 2
ГОСТРОЙ СССР
ЛЕНИНГРАДСКИЙ
ПРОМСТРОЙПРОЕКТ
Формат А4

Формат	Зона	Поз.	Обозначение	Наименование	Кол.	Примеч.
				<u>Документация</u>		
		12	КЦМП.2-06.00.000 СБ	Сборочный чертёж		
		11	КЦМП.2-06.00.000 ТУ	Технические условия		
				<u>Детали</u>		
		2	КЦМП.2-06.00.001	Клин	1	
		3	КЦМП.2-06.00.002	Скоба	1	
		4	КЦМП.2-06.00.003	Ушко	2	
		5	КЦМП.2-06.00.004	Ось	1	
		6/7/8	КЦМП.2-06.00.005	Прокладка ф15		
				Резина Г лист МС-М-2		
				ГОСТ 7338-77	1	0,010 кг
				<u>Стандартные изделия</u>		
		8		Шайба 5.02		
				ГОСТ 11371-78	2	
		9		Шплинт 1,6 x 14		
				ГОСТ 397-79	2	
		10		Колпак Ду 15		
				ГОСТ 8962-75	1	

КЦМП.2-06.00.000

Люк К 240x140

Лит. Лист Листов
1 2
ГОСТРОЙ СССР
ЛЕНИНГРАДСКИЙ
ПРОМСТРОЙПРОЕКТ
Формат А4

Шк. № 1001. Подп. и дата: [подпись] [дата]

Формат	Зона	Поз.	Обозначение	Наименование	Кол.	Примеч.
				<u>Документация</u>		
		12	КЦМП.2-06.01.000 СБ	Сборочный чертёж		
				<u>Детали</u>		
		5	КЦМП.2-06.01.005	Трубка	1	
		6	КЦМП.2-06.01.006	Петля	1	
		7	КЦМП.2-06.01.007	Скоба	1	
		8	КЦМП.2-09.02.002	Ручка	1	
				<u>Переменные данные для исполнения</u>		
				от КЦМП.2-06.01.000		
				до КЦМП.2-06.01.000-02		
				см. СБ		
				<u>Детали</u>		
		1	от КЦМП.2-06.01.001	Лист	1	
			до КЦМП.2-06.01.001-02			
		2	от КЦМП.2-06.01.002	Лист	1	
			до КЦМП.2-06.01.002-02			

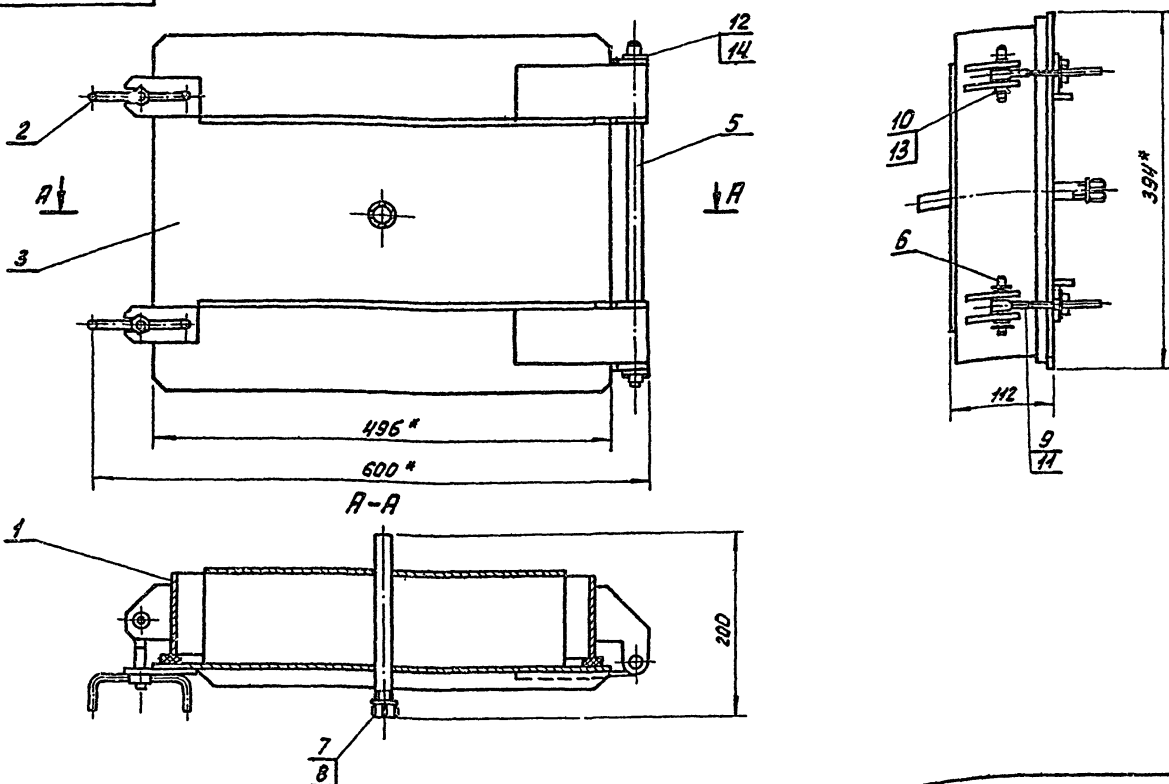
КЦМП.2-06.01.000

Крышка

Лит. Лист Листов
1 2
ГОСТРОЙ СССР
ЛЕНИНГРАДСКИЙ
ПРОМСТРОЙПРОЕКТ
Формат А4

КЦМП.2-05.00.000

Серия 5. УП-4У Выпуск 2



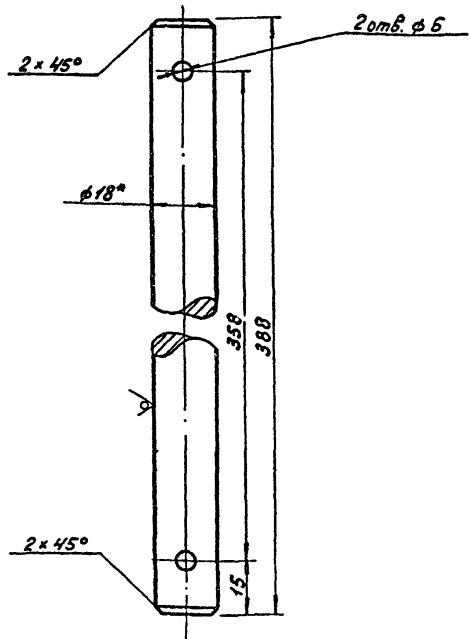
Изм. Лист Подп. и дата Изм. Инв. Шифр. Подп. и дата

- 1.* Размер для справок.
- 2. Технические требования по КЦМП.2-00.00.000 т.у.

КЦМП.2-05.00.000 СБ				Лист	Масса
Изм. Лист	Изм. Лист	Подп.	Дата	И	30,5
Разраб.	Зубов	И.И.		Лист	Листов 1
Провер.	Маньшина	Л.С.		ГОСТРАЙ СССР	
Рук. гр.	Челушной	В.И.		ЛЕНИНГРАДСКИЙ	
П.с.в. отв.	Гутан	В.И.		ПРОМСТРОЙПРОЕКТ	
И.контр.	Челушной	В.И.		Формат А3	
Утв.	Иванович	Л.И.			

КЦМП.2-05.00.001

Rz 80 (✓)



- 1.* Размер для справок.
- 2. Технические требования по КЦМП.2-00.00.000 т.у.

Изм. Лист Подп. и дата Изм. Инв. Шифр. Подп. и дата

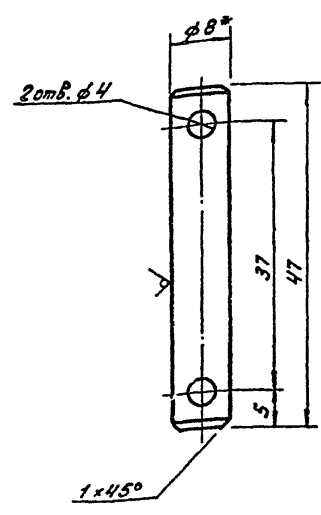
КЦМП.2-05.00.001				Лист	Масса	Масшт.
Изм. Лист	Изм. Лист	Подп.	Дата	И	0,78	1:1
Разраб.	Зубов	И.И.		Лист	Листов	
Провер.	Маньшина	Л.С.		ГОСТРАЙ СССР		
Рук. гр.	Челушной	В.И.		ЛЕНИНГРАДСКИЙ		
П.с.в. отв.	Гутан	В.И.		ПРОМСТРОЙПРОЕКТ		
И.контр.	Челушной	В.И.		Формат А3		
Утв.	Иванович	Л.И.				

Ось

Круг 8/8 ГОСТ 2590-71
Ст 3 ГОСТ 535-79

КЦМП.2-05.00.002

Rz 80 (✓)



- 1.* Размер для справок
- 2. Технические требования по КЦМП.2-00.00.000 т.у.

Изм. Лист Подп. и дата Изм. Инв. Шифр. Подп. и дата

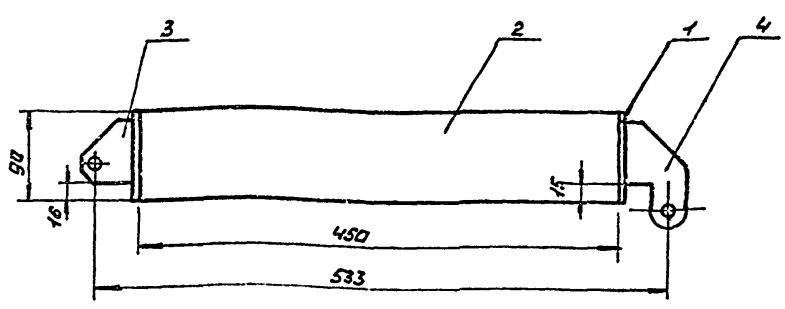
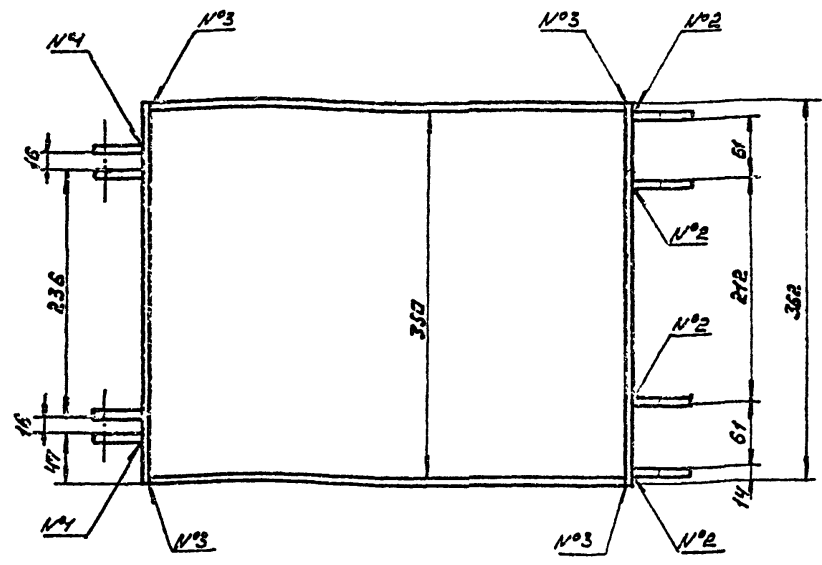
КЦМП.2-05.00.002				Лист	Масса	Масшт.
Изм. Лист	Изм. Лист	Подп.	Дата	И	0,02	2:1
Разраб.	Зубов	И.И.		Лист	Листов 1	
Провер.	Маньшина	Л.С.		ГОСТРАЙ СССР		
Рук. гр.	Челушной	В.И.		ЛЕНИНГРАДСКИЙ		
П.с.в. отв.	Гутан	В.И.		ПРОМСТРОЙПРОЕКТ		
И.контр.	Челушной	В.И.		Формат А4		
Утв.	Иванович	Л.И.				

Ось

Круг 8/8 ГОСТ 2590-71
Ст 3 ГОСТ 535-79

КЦМП.2-05.01.000 С.Б

Серия 5.914-21

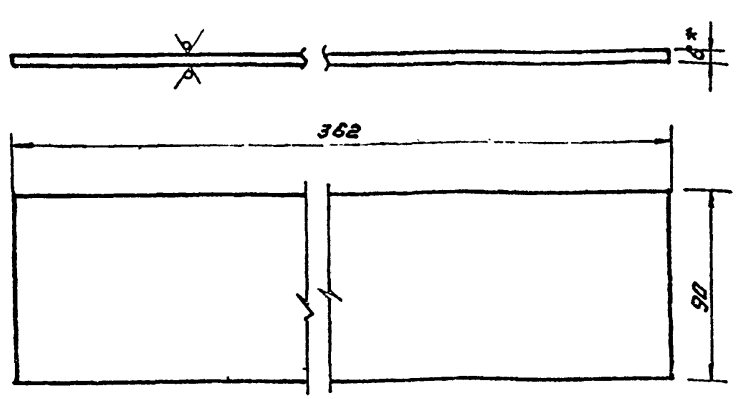


- 1. Размер для справок.
- 2. Сварные швы: N°1-Т1-66
N°2-Т3-66
N°3-У3
по ГОСТ 5264-80
- 3. Технические требования по КЦМП.2-05.01.000 ТУ

КЦМП.2-05.01.000 С.Б				Лист	Число	Масштаб
Карпус				4	1.5	1:4
Сварочный чертеж				Лист Листов 1		
				ГОСТРОЙ СССР ЛЕНИНГРАДСКИЙ ПРОМСТРОЙПРОЕКТ		
				Формат А3		

КЦМП.2-05.01.001

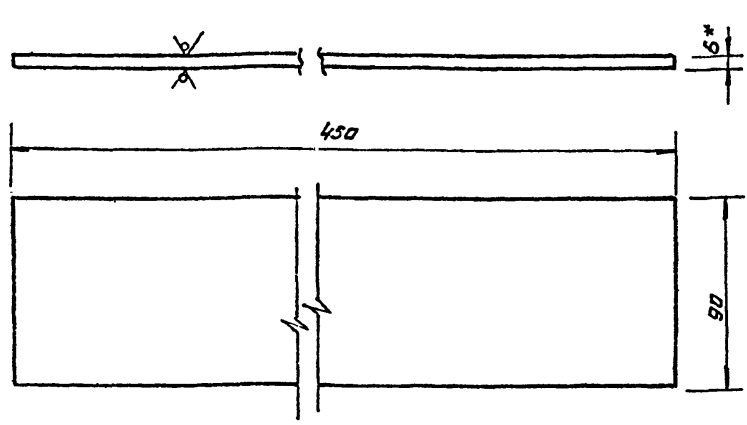
R_z200 (✓)



- * 1. Размер для справок
- 2. Технические требования по КЦМП.2-05.01.001 ТУ

КЦМП.2-05.01.002

R_z200 (✓)



- * 1. Размер для справок
- 2. Технические требования по КЦМП.2-05.01.002 ТУ

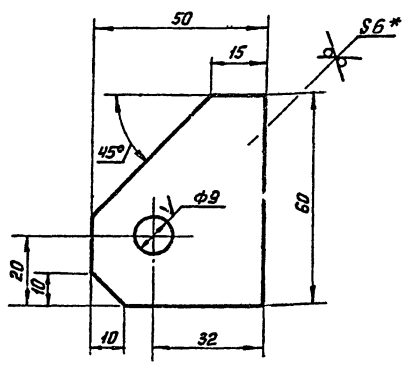
КЦМП.2-05.01.001				Лист	Число	Масштаб
Лист				4	1.5	1:2
				Лист Листов		
Лист				ББ ГОСТ 19903-74 СТ. ГОСТ 14637-79		
				ГОСТРОЙ СССР ЛЕНИНГРАДСКИЙ ПРОМСТРОЙПРОЕКТ		
				Формат А4		

КЦМП.2-05.01.002				Лист	Число	Масштаб
Лист				4	1.9	1:2
				Лист Листов 1		
Лист				ББ ГОСТ 19903-74 СТ. ГОСТ 14637-79		
				ГОСТРОЙ СССР ЛЕНИНГРАДСКИЙ ПРОМСТРОЙПРОЕКТ		
				Формат А4		

Серия 5.014-4 Выпуск 2

КЦМП.2-05.01.003

Rz 200 (V)



- *1. Размер для справок
- 2. Технические требования по КЦМП.2-05.01.003ТУ

КЦМП.2-05.01.003

Изм.	Лист	И.докум.	подп.	Дата	Лит.	Масса	Масш.
		Разработ.	Зубов		И	0,12	1:1
		Проб.	Меньшиков		Лист Листов 1		
		Рук.гр.	Чепурной		Лист Листов 1		
		Инженер	Чепурной		Лист Листов 1		
		Утв.	Ларембов		Лист Листов 1		
Лист 66 ГОСТ 19903-74					ГОСТРОЙ СССР		
Ст 3 ГОСТ 14637-79					ЛЕНИНГРАДСКИЙ		
					ПРОМСТРОЙПРОЕКТ		
					формат А4		

Проушина

Лист 66 ГОСТ 19903-74
Ст 3 ГОСТ 14637-79

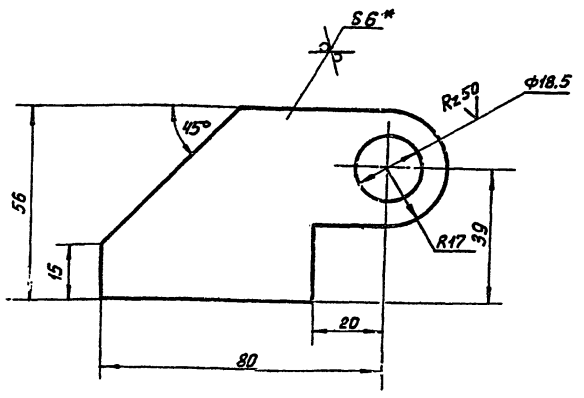
ГОСТРОЙ СССР
ЛЕНИНГРАДСКИЙ
ПРОМСТРОЙПРОЕКТ

формат А4

КЦМП.2-05.01.004

Rz 200 (V)

10



- *1. Размер для справок
- 2. Технические требования по КЦМП.2-05.01.004ТУ

КЦМП.2-05.01.004

Изм.	Лист	И.докум.	подп.	Дата	Лит.	Масса	Масш.
		Разработ.	Зубов		И	0,2	1:1
		Проб.	Меньшиков		Лист Листов 1		
		Рук.гр.	Чепурной		Лист Листов 1		
		Инженер	Чепурной		Лист Листов 1		
		Утв.	Ларембов		Лист Листов 1		
Лист 66 ГОСТ 19903-74					ГОСТРОЙ СССР		
Ст 3 ГОСТ 14637-79					ЛЕНИНГРАДСКИЙ		
					ПРОМСТРОЙПРОЕКТ		
					формат А4		

Проушина

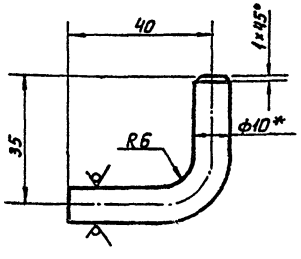
Лист 66 ГОСТ 19903-74
Ст 3 ГОСТ 14637-79

ГОСТРОЙ СССР
ЛЕНИНГРАДСКИЙ
ПРОМСТРОЙПРОЕКТ

формат А4

КЦМП.2-05.02.001

Rz 50 (V)



- *1. Размер для справок
- 2. Технические требования по КЦМП.2-05.02.001ТУ

КЦМП.2-05.02.001

Изм.	Лист	И.докум.	подп.	Дата	Лит.	Масса	Масш.
		Разработ.	Зубов		И	0,05	1:1
		Проб.	Меньшиков		Лист Листов 1		
		Рук.гр.	Чепурной		Лист Листов 1		
		Инженер	Чепурной		Лист Листов 1		
		Утв.	Ларембов		Лист Листов 1		
Лист 810 ГОСТ 2590-71					ГОСТРОЙ СССР		
Ст 3 ГОСТ 535-79					ЛЕНИНГРАДСКИЙ		
					ПРОМСТРОЙПРОЕКТ		
					формат А4		

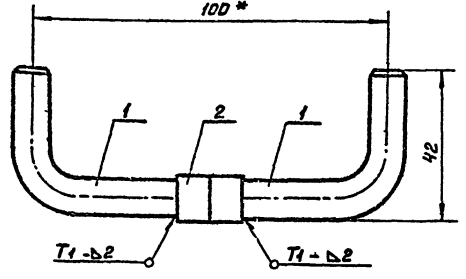
Размах

Лист 810 ГОСТ 2590-71
Ст 3 ГОСТ 535-79

ГОСТРОЙ СССР
ЛЕНИНГРАДСКИЙ
ПРОМСТРОЙПРОЕКТ

формат А4

КЦМП.2-05.02.000СБ



- *1. Размер для справок
- 2. Технические требования по КЦМП.2-05.02.000СБТУ

КЦМП.2-05.02.000СБ

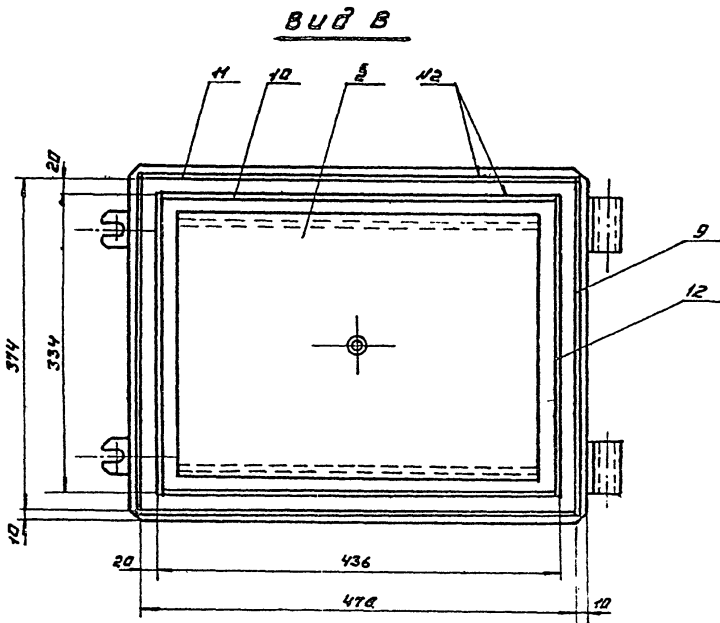
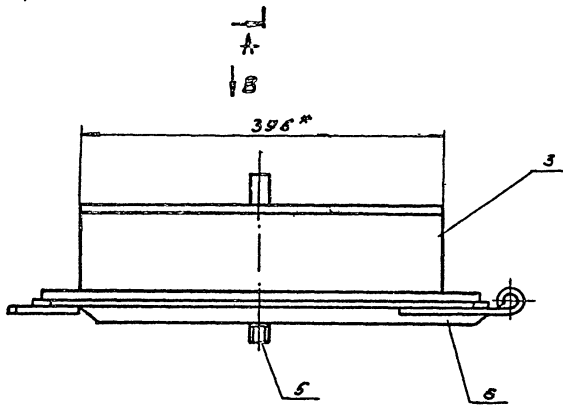
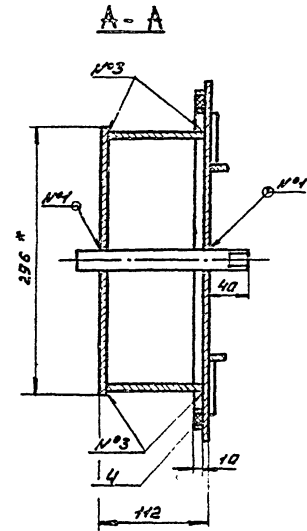
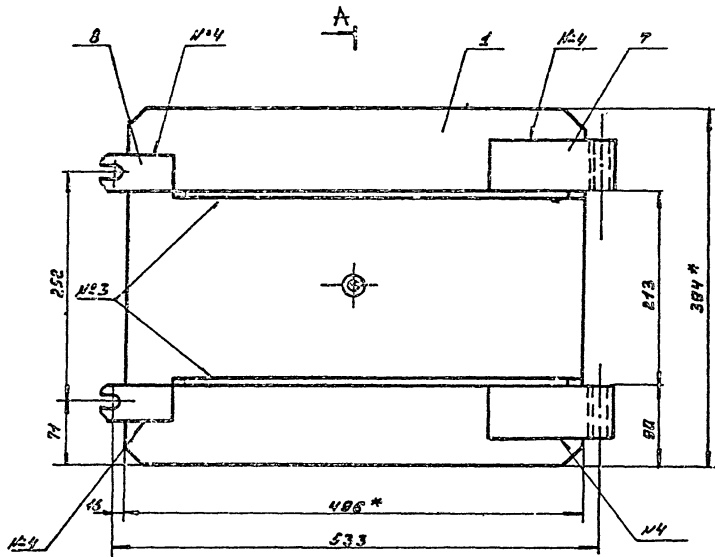
Изм.	Лист	И.докум.	подп.	Дата	Лит.	Масса	Масш.
		Разработ.	Зубов		И	0,12	1:1
		Проб.	Меньшиков		Лист Листов 1		
		Рук.гр.	Чепурной		Лист Листов 1		
		Инженер	Чепурной		Лист Листов 1		
		Утв.	Ларембов		Лист Листов 1		
Лист 66 ГОСТ 19903-74					ГОСТРОЙ СССР		
Ст 3 ГОСТ 14637-79					ЛЕНИНГРАДСКИЙ		
					ПРОМСТРОЙПРОЕКТ		
					формат А4		

Гайка-барашек
Сборочный чертеж

Лист 66 ГОСТ 19903-74
Ст 3 ГОСТ 14637-79

ГОСТРОЙ СССР
ЛЕНИНГРАДСКИЙ
ПРОМСТРОЙПРОЕКТ

формат А4



1. размер для справок

2. сварные швы: №4 - Т1 - 2
 №2 - Т2 - 2 - 20/30
 №3 - Т1 - 6
 №4 - Н1

3. Прокладку поз. 4 ставить на клей.

4. Технические требования по КЦМП.2-00.00.000 ТУ

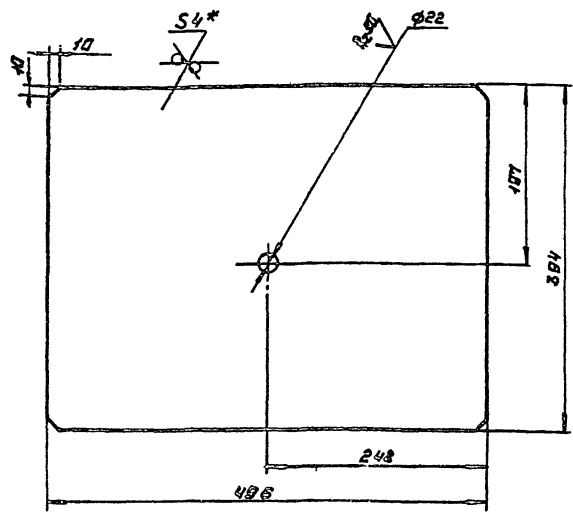
Шкала: 1:1 (если не указано иное) - 1:2 (если не указано иное) - 1:4 (если не указано иное)

КЦМП.2-05.03.000 СБ			
Крышка		Лит.	Насос
Сварочный чертеж		21.1	1.4
Лист	из	Листов	1
госстроя СССР ЛЕНИНГРАДСКИЙ ПРИИОТДЕЛ ПОСТ. Т			

Серия: УМ-2: Выпуск 2

КЦНП.2-05.03.001

№ 200 (✓)



*1. размер для справок
2. технические требования по КЦНП.2-05.03.001 ТУ

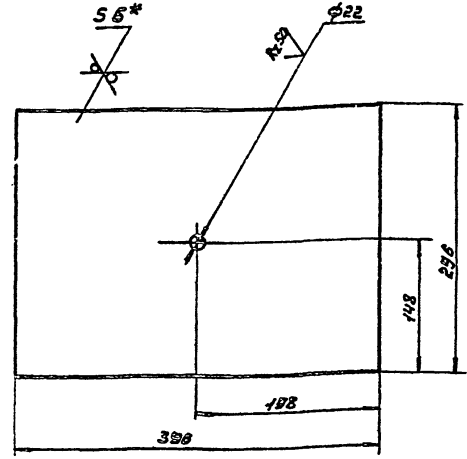
КЦНП.2-05.03.001

Изм.	Лист	И.О.Фамилия	Подп.	Дата	Лист	Масса	Масш.
Разраб.	Зубов	И.И.			1	6,2	1:4
Проб.	Нанькина	Л.И.			Лист Листов		
Рис. гр.	Челурной	В.И.			Лист Листов		
И.О.Спец.	Гутман	Л.И.			Лист Листов		
И.О.Контр.	Челурной	В.И.			Лист Листов		
И.О.Итв.	Абрамов	Л.И.			Лист Листов		

Лист 64 ГОСТ 19903-74
СТ.3 ГОСТ 14637-79
ГОССТРОЙ СССР
ЛЕНИНГРАДСКИЙ
ПРОЕКТИРОВОЧНО-ПРОЕКТИРОВАТЕЛЬСКИЙ ИНСТИТУТ
Формат А4

КЦНП.2-05.03.002

№ 200 (✓) 12



*1. размер для справок
2. технические требования по КЦНП.2-05.03.001 ТУ

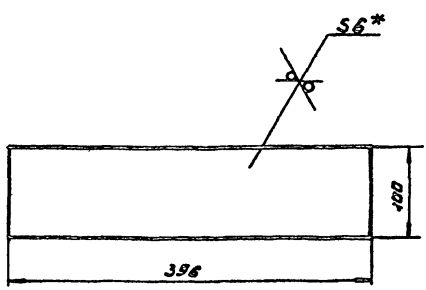
КЦНП.2-05.03.002

Изм.	Лист	И.О.Фамилия	Подп.	Дата	Лист	Масса	Масш.
Разраб.	Зубов	И.И.			1	5,2	1:4
Проб.	Нанькина	Л.И.			Лист Листов		
Рис. гр.	Челурной	В.И.			Лист Листов		
И.О.Спец.	Гутман	Л.И.			Лист Листов		
И.О.Контр.	Челурной	В.И.			Лист Листов		
И.О.Итв.	Абрамов	Л.И.			Лист Листов		

Лист 65 ГОСТ 19903-74
СТ.3 ГОСТ 14637-79
ГОССТРОЙ СССР
ЛЕНИНГРАДСКИЙ
ПРОЕКТИРОВОЧНО-ПРОЕКТИРОВАТЕЛЬСКИЙ ИНСТИТУТ
Формат А4

КЦНП.2-05.03.003

№ 200 (✓)



*1. размер для справок
2. технические требования по КЦНП.2-05.03.001 ТУ

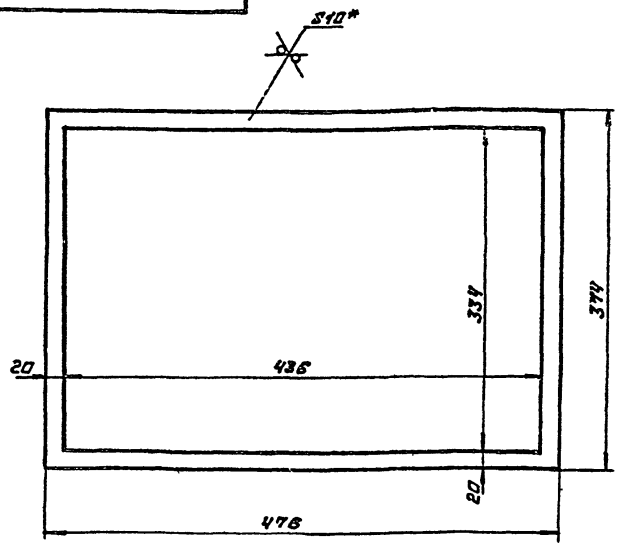
КЦНП.2-05.03.003

Изм.	Лист	И.О.Фамилия	Подп.	Дата	Лист	Масса	Масш.
Разраб.	Зубов	И.И.			1	7,87	1:4
Проб.	Нанькина	Л.И.			Лист Листов		
Рис. гр.	Челурной	В.И.			Лист Листов		
И.О.Спец.	Гутман	Л.И.			Лист Листов		
И.О.Контр.	Челурной	В.И.			Лист Листов		
И.О.Итв.	Абрамов	Л.И.			Лист Листов		

Лист 66 ГОСТ 19903-74
СТ.3 ГОСТ 14637-79
ГОССТРОЙ СССР
ЛЕНИНГРАДСКИЙ
ПРОЕКТИРОВОЧНО-ПРОЕКТИРОВАТЕЛЬСКИЙ ИНСТИТУТ
Формат А4

КЦНП.2-05.03.004

№ 200 (✓)



*1. размер для справок
2. технические требования по КЦНП.2-05.03.001 ТУ

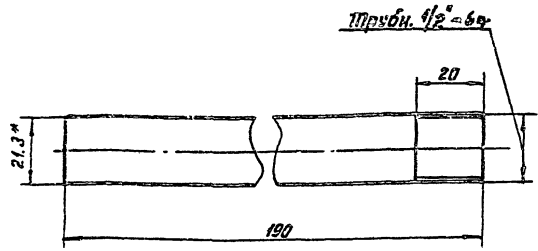
КЦНП.2-05.03.004

Изм.	Лист	И.О.Фамилия	Подп.	Дата	Лист	Масса	Масш.
Разраб.	Зубов	И.И.			1	0,46	1:4
Проб.	Нанькина	Л.И.			Лист Листов		
Рис. гр.	Челурной	В.И.			Лист Листов		
И.О.Спец.	Гутман	Л.И.			Лист Листов		
И.О.Контр.	Челурной	В.И.			Лист Листов		
И.О.Итв.	Абрамов	Л.И.			Лист Листов		

Лист 67 ГОСТ 19903-74
СТ.3 ГОСТ 14637-79
ГОССТРОЙ СССР
ЛЕНИНГРАДСКИЙ
ПРОЕКТИРОВОЧНО-ПРОЕКТИРОВАТЕЛЬСКИЙ ИНСТИТУТ
Формат А4

Серия 5.94-24. Высота 2

КЦМП.2-05.03.005 Rz 50 (✓)

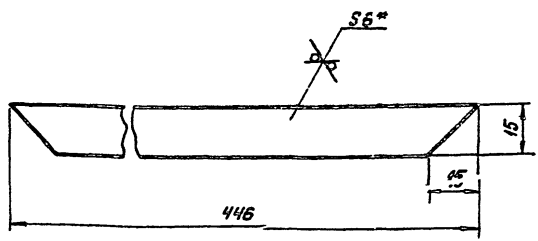


- 1.* Размер для справок.
2. Технические требования по КЦМП.2-00.00.000 ТУ.

Шиб. и подл. Подп. и дата Изм. лист. Илл. и дата

КЦМП.2-05.03.005				лист	масса	масштаб
Изм. лист	И.В.Кум.	подп.	Дата	И	0,2	1:1
Разработ.	Зубов	И.В.К.		трубка		
Провер.	Мельникова	И.В.К.		труба 15*2,8		
Руч. эр.	Чепурной	И.В.К.		ГОСТ 3262-75		
И.в.с.отв.	Гутан	И.В.К.		ГОСТРОЙ СССР		
И.контр.	Чепурной	И.В.К.		ЛЕНИНГРАДСКИЙ		
Утв.	Абрамович	И.В.К.		ПРОМСТРОЙПРОЕКТ		
формат А4						

КЦМП.2-05.03.006 Rz 200 (✓) 13

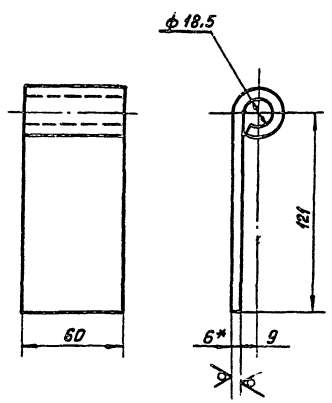


- 1.* Размер для справок.
2. Технические требования по КЦМП.2-00.00.000 ТУ.

Шиб. и подл. Подп. и дата Изм. лист. Илл. и дата

КЦМП.2-05.03.006				лист	масса	масштаб
Изм. лист	И.В.Кум.	подп.	Дата	И	0,3	1:1
Разработ.	Зубов	И.В.К.		Ребро		
Провер.	Мельникова	И.В.К.		лист 56 ГОСТ 19903-74		
Руч. эр.	Чепурной	И.В.К.		Ст 3 ГОСТ 14637-79		
И.в.с.отв.	Гутан	И.В.К.		ГОСТРОЙ СССР		
И.контр.	Чепурной	И.В.К.		ЛЕНИНГРАДСКИЙ		
Утв.	Абрамович	И.В.К.		ПРОМСТРОЙПРОЕКТ		
формат А4						

КЦМП.2-05.03.007 Rz 200 (✓)

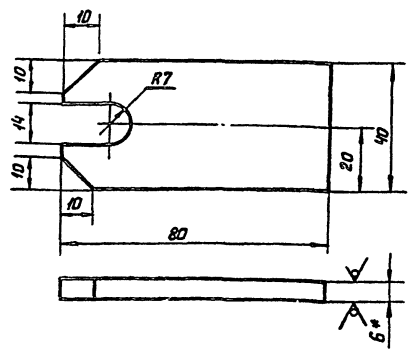


- 1.* Размер для справок.
2. Технические требования по КЦМП.2-00.00.000 ТУ.

Шиб. и подл. Подп. и дата Изм. лист. Илл. и дата

КЦМП.2-05.03.007				лист	масса	масштаб
Изм. лист	И.В.Кум.	подп.	Дата	И	0,4	1:2
Разработ.	Зубов	И.В.К.		Петля		
Провер.	Мельникова	И.В.К.		лист 56 ГОСТ 19903-74		
Руч. эр.	Чепурной	И.В.К.		Ст 3 ГОСТ 14637-79		
И.в.с.отв.	Гутан	И.В.К.		ГОСТРОЙ СССР		
И.контр.	Чепурной	И.В.К.		ЛЕНИНГРАДСКИЙ		
Утв.	Абрамович	И.В.К.		ПРОМСТРОЙПРОЕКТ		
формат А4						

КЦМП.2-05.03.008 Rz 200 (✓)



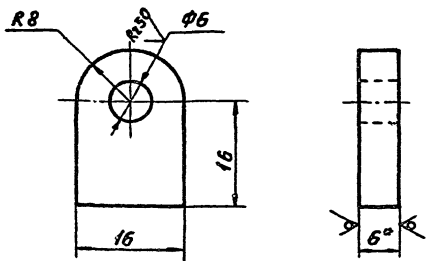
- 1.* Размер для справок.
2. Технические требования по КЦМП.2-00.00.000 ТУ.

Шиб. и подл. Подп. и дата Изм. лист. Илл. и дата

КЦМП.2-05.03.008				лист	масса	масштаб
Изм. лист	И.В.Кум.	подп.	Дата	И	0,13	1:1
Разработ.	Зубов	И.В.К.		Накладка		
Провер.	Мельникова	И.В.К.		лист 56 ГОСТ 19903-74		
Руч. эр.	Чепурной	И.В.К.		Ст 3 ГОСТ 14637-79		
И.в.с.отв.	Гутан	И.В.К.		ГОСТРОЙ СССР		
И.контр.	Чепурной	И.В.К.		ЛЕНИНГРАДСКИЙ		
Утв.	Абрамович	И.В.К.		ПРОМСТРОЙПРОЕКТ		
формат А4						

выпуск 2

Серл



- *1. Размер для справок
- 2. Технические требования по КЦМП.2-00.00.000ТУ

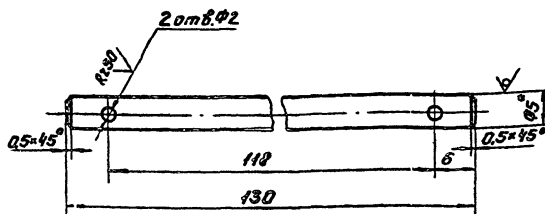
КЦМП.2-06.00.0003

Ушко

Лит.	Масса	Материал
И	0,018	2:1
Лист		Листов 1

Лист 56 ГОСТ 19903-74
Ст. 3 ГОСТ 14637-79

ГОСТРОЙ ССР
ЛЕНИНГРАДСКИЙ
ПРОМСТРОЙПРОЕКТ
Формат А4



- *1. Размер для справок.
- 2. Технические требования по КЦМП.2-00.00.000ТУ

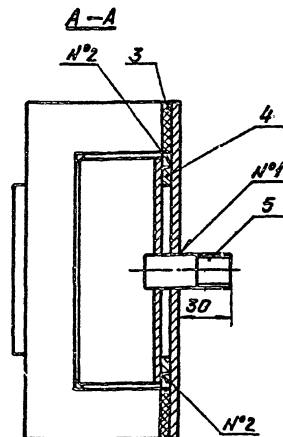
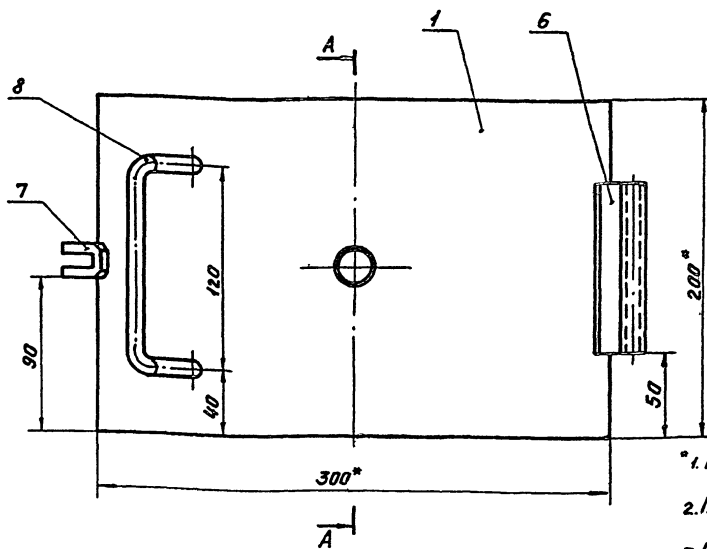
КЦМП.2-06.00.0004

Ось

Лит.	Масса	Материал
И	0,026	2:1
Лист		Листов 1

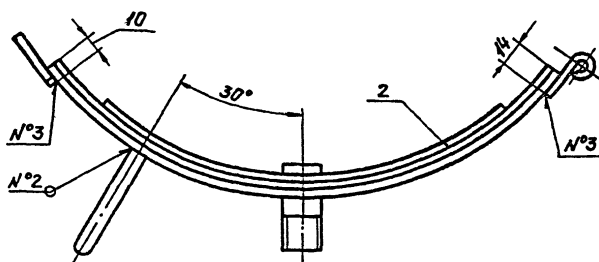
Круж. 85 ГОСТ 2590-71
Ст. 3 ГОСТ 535-79

ГОСТРОЙ ССР
ЛЕНИНГРАДСКИЙ
ПРОМСТРОЙПРОЕКТ
Формат А4



- *1. Размер для справок.
- 2. Прокладка из 3 клесть
- 3. Сварные швы:
N°1-T1-Б2
N°2-T1-Б4
N°3-Н1
по ГОСТ 52 64-80
- 4. Технические требования по КЦМП.2-00.00.000ТУ

Обозначение	Масса кг
КЦМП.2-06.01.000	4,2
-01	3,83
-02	3,68



КЦМП.2-06.01.0005Б

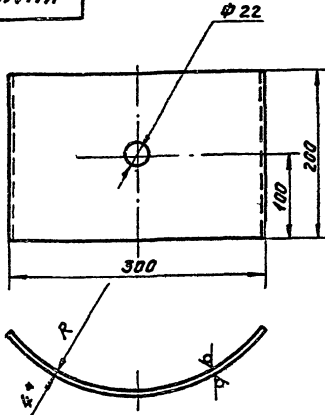
Крышка
Сварочный чертёж

Лит.	Масса	Материал
И	см. табл.	-
Лист		Листов 1

ГОСТРОЙ ССР
ЛЕНИНГРАДСКИЙ
ПРОМСТРОЙПРОЕКТ
Формат А3

1001090-2УШТК

Rz200 (✓)



Обозначение	R мм	Масса кг
КЦМП.2-06.01.001	204	2,2
-01	284	2,0
-02	354	1,92

*1. Размер для справок.

2. Технические требования по КЦМП.2-00.00.000ТУ

КЦМП.2-06.01.001

Лист

Лист	Масса	Масштаб
И	см. табл.	-
Лист	Листов	1

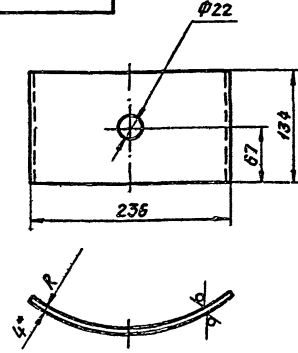
Лист БН ГОСТ 19903-74
Ст.3 ГОСТ 14637-79

ГОСТРД ССР
ЛЕНИНГРАДСКИЙ
ПРОМСТРОЙПРОЕКТ
формат А4

2001090-2УШТК

Rz200 (✓)

18



Обозначение	R мм	Масса кг
КЦМП.2-06.01.002	196	1,2
-01	276	1,08
-02	346	1,02

*1. Размер для справок.

2. Технические требования по КЦМП.2-00.00.000ТУ

КЦМП.2-06.01.002

Лист

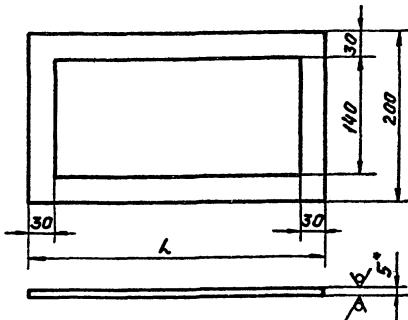
Лист	Масса	Масштаб
И	см. табл.	-
Лист	Листов	1

Лист БН ГОСТ 19903-74
Ст.3 ГОСТ 14637-79

ГОСТРД ССР
ЛЕНИНГРАДСКИЙ
ПРОМСТРОЙПРОЕКТ
формат А4

3001090-2УШТК

Rz200 (✓)



Обозначение	L мм	Масса кг
КЦМП.2-06.01.003	338	0,22
-01	320	0,2
-02	310	0,2

*1. Размер для справок.

2. Технические требования по КЦМП.2-00.00.000ТУ

КЦМП.2-06.01.003

Прокладка

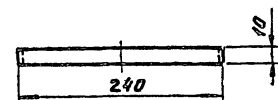
Лист	Масса	Масштаб
И	см. табл.	-
Лист	Листов	1

Пластина ЛистМС-М-5
Гост 7338-77

ГОСТРД ССР
ЛЕНИНГРАДСКИЙ
ПРОМСТРОЙПРОЕКТ
формат А4

4001090-2УШТК

Rz200 (✓)



Обозначение	R мм	Масса кг
КЦМП.2-06.01.004	200	0,092
-01	280	0,082
-02	350	0,077

*1. Размер для справок.

2. Технические требования по КЦМП.2-00.00.000ТУ

КЦМП.2-06.01.004

Полоса

Лист	Масса	Масштаб
И	см. табл.	-
Лист	Листов	1

Лист БН ГОСТ 19903-74
Ст.3 ГОСТ 14637-79

ГОСТРД ССР
ЛЕНИНГРАДСКИЙ
ПРОМСТРОЙПРОЕКТ
формат А4

R_s 200 ✓ (✓)

КЦМП.2-06.01.005

Серия 24 Выпуск 2

1.* Размер для справок.
2. Технические требования по КЦМП.2-00.00.000 ту

КЦМП.2-06.01.005			
Изм.	Лист	Исполн.	Подп.
1	1	М.И.Иванов	И.И.Петров
Трубка		Лит.	Масса
		И	0,06
		1:1	
		Лист	Листов
		1	1
Труба 15x2,8 ГОСТ 3262-75			
ГОСТРОЙ ССР ЛЕНИНГРАДСКИЙ ПРОМСТРОЙПРОЕКТ			
Формат А4			

R_s 200 ✓ (✓)

КЦМП.2-06.01.006

1.* Размер для справок.
2. Технические требования по КЦМП.2.00.00.000 ту.

КЦМП.2-06.01.006			
Изм.	Лист	Исполн.	Подп.
1	1	М.И.Иванов	И.И.Петров
Петля		Лит.	Масса
		И	0,16
		1:1	
		Лист	Листов
		1	1
Лист 54 ГОСТ 19903-74 Ст.3 ГОСТ 44637-79			
ГОСТРОЙ ССР ЛЕНИНГРАДСКИЙ ПРОМСТРОЙПРОЕКТ			
Формат А4			

R_s 200 ✓ (✓)

КЦМП.2-07.00.000 СБ

1.* Размер для справок.
2. Технические требования по КЦМП.2-00.00.000 ту.

КЦМП.2-07.00.000 СБ			
Изм.	Лист	Исполн.	Подп.
1	1	М.И.Иванов	И.И.Петров
Ушко. Сборочный чертёж.		Лит.	Масса
		И	0,95
		1:2	
		Лист	Листов
		1	1
Лист 54 ГОСТ 19903-74 Ст.3 ГОСТ 44637-79			
ГОСТРОЙ ССР ЛЕНИНГРАДСКИЙ ПРОМСТРОЙПРОЕКТ			
Формат А4			

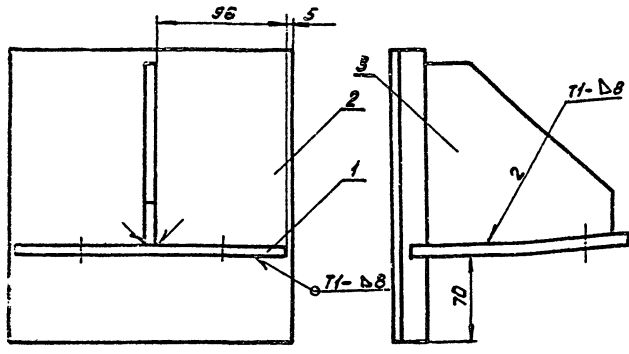
R_s 200 ✓ (✓)

КЦМП.2-07.00.001

1.* Размер для справок.
2. Технические требования по КЦМП.2-00.00.000 ту.

КЦМП.2-07.00.001			
Изм.	Лист	Исполн.	Подп.
1	1	М.И.Иванов	И.И.Петров
Ушко		Лит.	Масса
		И	0,38
		1:2	
		Лист	Листов
		1	1
Лист 54 ГОСТ 19903-74 Ст.3 ГОСТ 44637-79			
ГОСТРОЙ ССР ЛЕНИНГРАДСКИЙ ПРОМСТРОЙПРОЕКТ			
Формат А4			

КЦМП.2-08.00.000 СБ



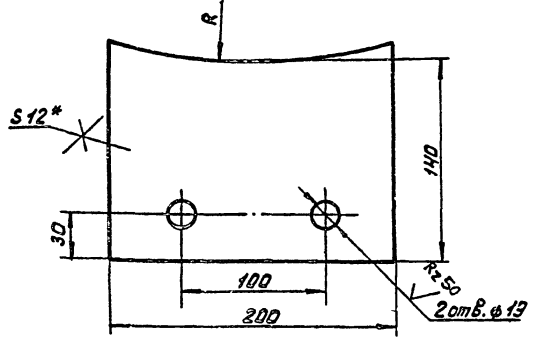
- 1.* Размер для справок.
2. Сварные швы по ГОСТ 5264-80.
3. Технические требования по КЦМП.2-00.00.000 ТУ.

КЦМП.2-08.00.000 СБ

Изм. Лист	И. док.ум.	Подп.	Дата	Лапа опорная Сборочный чертёж.	Лист	Масса	Масшт.
Разраб.	Зубов	Г.И.			И	8,1	1:2,5
Провер.	Маньшина	Л.С.		Лист	Листов 1		
Рис. гр.	Челуной	В.И.		ГОССТРОЙ ССР ЛЕНИНГРАДСКИЙ ПРОМСТРОЙПРОЕКТ			
Испол.	Гутман	И.И.		Формат А4			
И. контр.	Челуной	В.И.					
Утв.	Ибрагимов	И.И.					

КЦМП.2-08.00.001

Rz 200 (✓) 19



- 1.* Размер для справок.
2. Технические требования по КЦМП.2-00.00.000 ТУ.

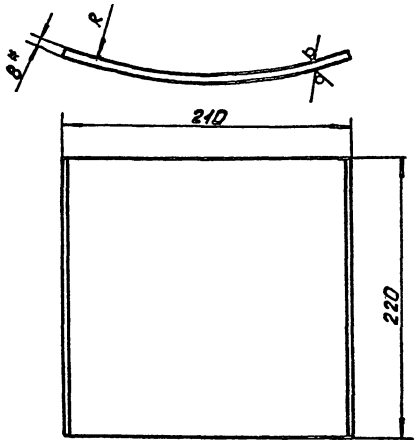
тип КЦМП	Обозначение	R
2,5	КЦМП.2-08.00.001	504
3,2	-01	644
4,0	-02	804

КЦМП.2-08.00.001

Изм. Лист	И. док.ум.	Подп.	Дата	Лист	Лист	Масса	Масшт.
Разраб.	Зубов	Г.И.			И	2,6	1:2,5
Провер.	Маньшина	Л.С.		Лист	Листов 1		
Рис. гр.	Челуной	В.И.		ГОССТРОЙ ССР ЛЕНИНГРАДСКИЙ ПРОМСТРОЙПРОЕКТ			
Испол.	Гутман	И.И.		Формат А4			
И. контр.	Челуной	В.И.					
Утв.	Ибрагимов	И.И.					

КЦМП.2-08.00.002

Rz 200 (✓)



- 1.* Размер для справок.
2. Технические требования по КЦМП.2-00.00.000 ТУ.

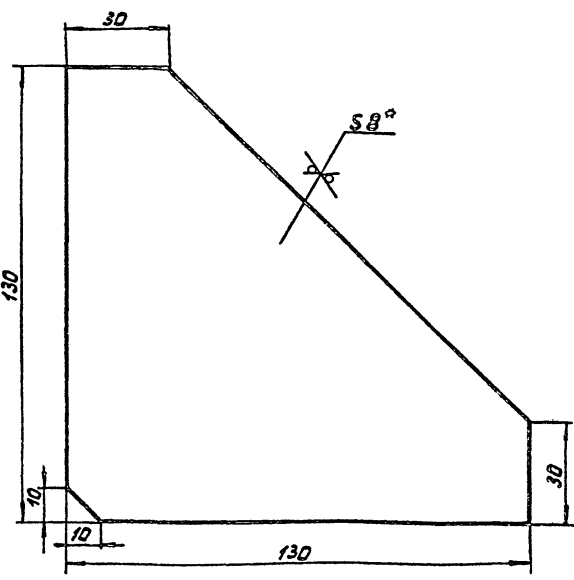
тип КЦМП	Обозначение	R
2,5	КЦМП.2-08.00.002	504
3,2	-01	644
4,0	-02	804

КЦМП.2-08.00.002

Изм. Лист	И. док.ум.	Подп.	Дата	Накладка.	Лист	Масса	Масшт.
Разраб.	Зубов	Г.И.			И	2,9	1:2,5
Провер.	Маньшина	Л.С.		Лист	Листов 1		
Рис. гр.	Челуной	В.И.		ГОССТРОЙ ССР ЛЕНИНГРАДСКИЙ ПРОМСТРОЙПРОЕКТ			
Испол.	Гутман	И.И.		Формат А4			
И. контр.	Челуной	В.И.					
Утв.	Ибрагимов	И.И.					

КЦМП.2-08.00.003

Rz 200 (✓)



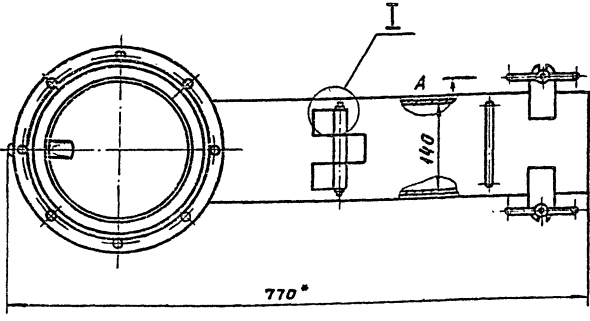
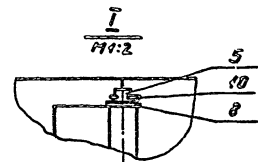
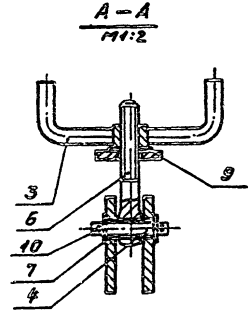
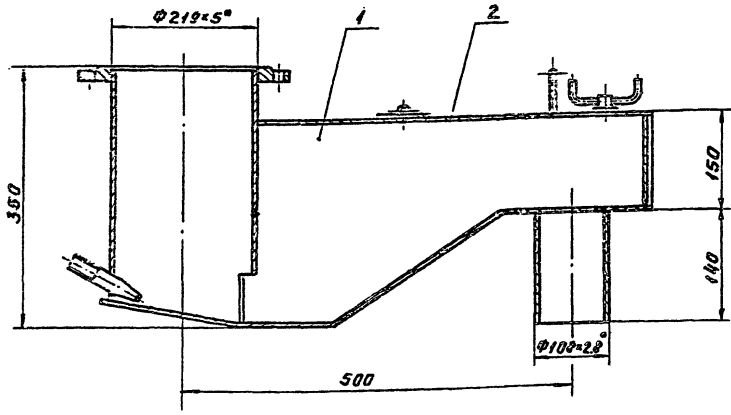
- 1.* Размер для справок.
2. Технические требования по КЦМП.2-00.00.000 ТУ.

КЦМП.2-08.00.003

Изм. Лист	И. док.ум.	Подп.	Дата	Косынка	Лист	Масса	Масшт.
Разраб.	Зубов	Г.И.			И	2,6	1:1
Провер.	Маньшина	Л.С.		Лист	Листов 1		
Рис. гр.	Челуной	В.И.		ГОССТРОЙ ССР ЛЕНИНГРАДСКИЙ ПРОМСТРОЙПРОЕКТ			
Испол.	Гутман	И.И.		Формат А4			
И. контр.	Челуной	В.И.					
Утв.	Ибрагимов	И.И.					

5200000060-2UWTK

С.р.р. № 904-24 С. выпуск 2



*1. Размер для справок.

2. Технические требования по КЦМ.П.2-00.00.000ТУ

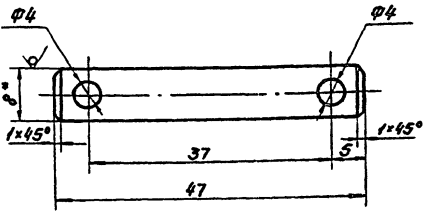
КЦМ.П.2 - 09.00.000 СБ

Изд. Лист № докум.	Исполн. Дата	Гидрозатвар Ду 100	Лист	Масса	Число
Разраб. Зубов	Фид.	Сборочный чертёж.	И		1:5
Проект. Маньшина	А.С.				
Рисов. Чепурной	Е.М.				
Лектор. Чепурной	Е.М.				
Инж. Чепурной	Е.М.				
Утверд. Аверничева	Л.С.				
			Лист	Листов	
			ГОСТР 5589		
			ЛЕНИНГРАДСКИЙ		
			ПРОМСТРОЙПРОЕКТ		
Формат А3					

Изд. Лист № докум. Исполн. Дата

10000060-2UWTK

Rz200 (✓)



*1. Размер для справок.

2. Технические требования по КЦМ.П.2-00.00.000ТУ

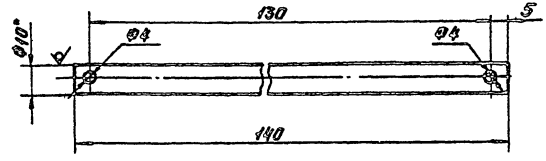
КЦМ.П.2 - 09.00.001

Изд. Лист № докум.	Исполн. Дата	Ось	Лист	Масса	Число
Разраб. Зубов	Фид.		И	0,02	2:1
Проект. Маньшина	А.С.				
Рисов. Чепурной	Е.М.				
Лектор. Чепурной	Е.М.				
Инж. Чепурной	Е.М.				
Утверд. Аверничева	Л.С.				
			Лист	Листов	
			ГОСТР 5589-71		
			Круж. Ст. ГОСТ 535-79		
			ЛЕНИНГРАДСКИЙ		
			ПРОМСТРОЙПРОЕКТ		
Формат А4					

Изд. Лист № докум. Исполн. Дата

20000060-2UWTK

Rz200 (✓)



*1. Размер для справок.

2. Технические требования по КЦМ.П.2-00.00.000ТУ

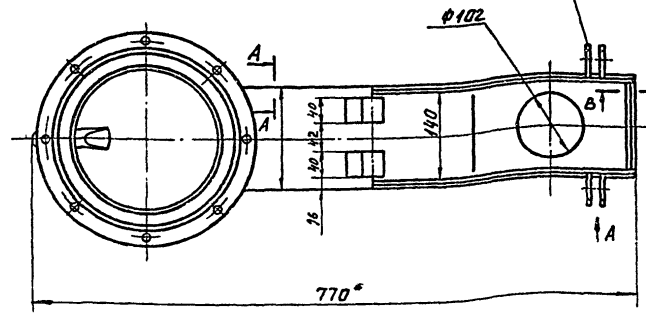
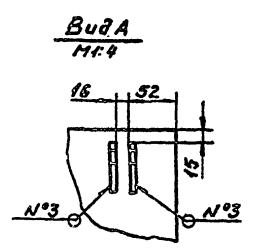
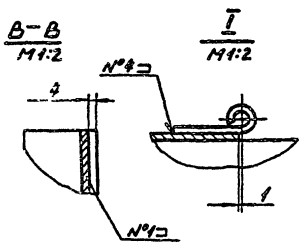
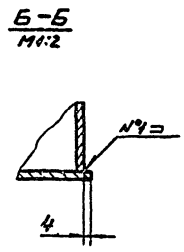
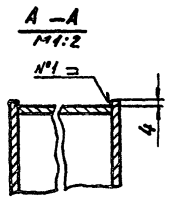
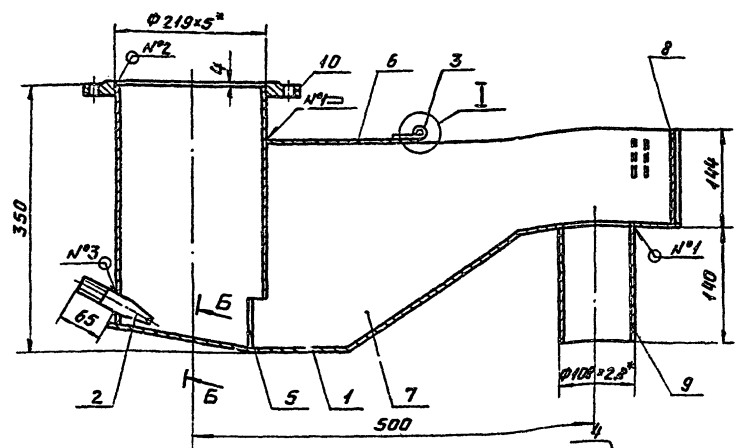
КЦМ.П.2 - 09.00.002

Изд. Лист № докум.	Исполн. Дата	Ось	Лист	Масса	Число
Разраб. Зубов	Фид.		И	0,03	1:1
Проект. Маньшина	А.С.				
Рисов. Чепурной	Е.М.				
Лектор. Чепурной	Е.М.				
Инж. Чепурной	Е.М.				
Утверд. Аверничева	Л.С.				
			Лист	Листов	
			ГОСТР 5589-71		
			Круж. Ст. ГОСТ 535-79		
			ЛЕНИНГРАДСКИЙ		
			ПРОМСТРОЙПРОЕКТ		
Формат А4					

Изд. Лист № докум. Исполн. Дата

5000010'80-2-УМЛ000

Серия 2



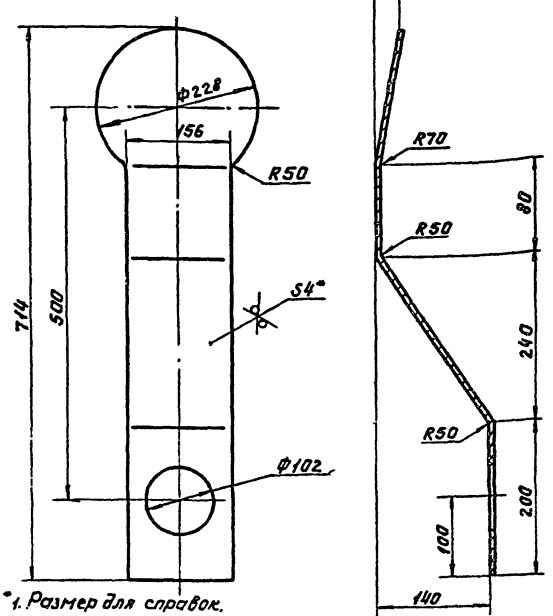
- *1. Размер для справок.
- 2. Сварные швы N°1-Т1-Б3
N°2-Т3-Б3
N°3-Т1-Б2
N°4-Н1
по ГОСТ 5264-80
- 3. Технические требования по КЦМП.2-00.00.000ТУ

КЦМП.2-09.01.000 СБ			Лист	Масса	Масштаб
Карпус			И		1:5
Сборочный чертёж			Лист	Листов	1
			ГОСТЫ ССР ЛЕНИНГРАДСКИЙ ПРОМСТРОЙПРОЕКТ		
Формат А3					

Изм. № 01. Подпись и дата. Изм. № 02. Подпись и дата. Изм. № 03. Подпись и дата.

100010'80-2-УМЛ000

R_z200 (✓)



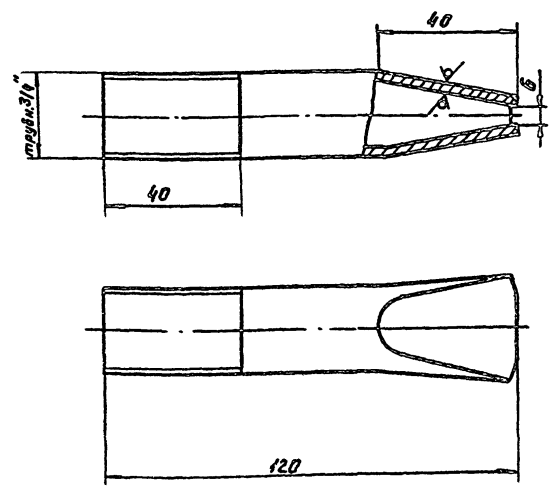
- *1. Размер для справок.
- 2. Технические требования по КЦМП.2-00.00.000ТУ

КЦМП.2-09.01.001			Лист	Масса	Масштаб
Дно			И	3,6	1:5
			Лист	Листов	1
			ГОСТЫ ССР ЛЕНИНГРАДСКИЙ ПРОМСТРОЙПРОЕКТ		
			Формат А4		

Изм. № 01. Подпись и дата. Изм. № 02. Подпись и дата. Изм. № 03. Подпись и дата.

200010'80-2-УМЛ000

R_z200 (✓)

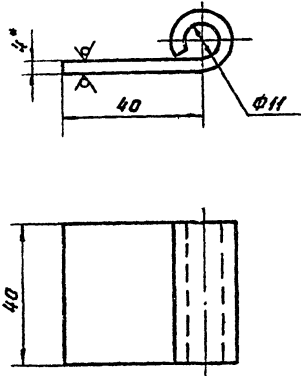


- *1. Размер для справок.
- 2. Технические требования по КЦМП.2-00.00.000ТУ

КЦМП.2-09.01.002			Лист	Масса	Масштаб
Трубка			И	0,19	1:1
			Лист	Листов	1
			ГОСТЫ ССР ЛЕНИНГРАДСКИЙ ПРОМСТРОЙПРОЕКТ		
			Формат А4		

Изм. № 01. Подпись и дата. Изм. № 02. Подпись и дата. Изм. № 03. Подпись и дата.

КЦМП.2-09.01.003



- *1. Размер для справок.
- 2. Технические требования по КЦМП.2-00.00.000ТУ

КЦМП.2-09.01.003

Петля

Лит.	Масса	Масштаб
И	0,1	1:1
Лист		Листов 1
ГОСТРОЙ ССР ЛЕНИНГРАДСКИЙ ПРОМСТРОЙПРОЕКТ		

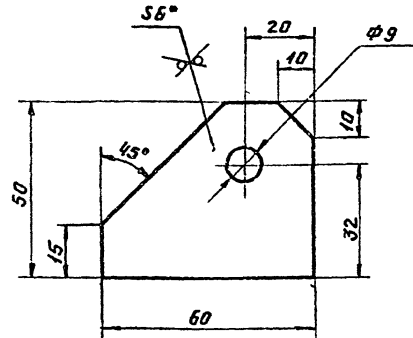
Лист Б5 ГОСТ 19903-74
Ст.3 ГОСТ 14637-79

формат А4

КЦМП.2-09.01.004

Rz200 (✓)

27



- *1. Размер для справок.
- 2. Технические требования по КЦМП.2-00.00.000ТУ

КЦМП.2-09.01.004

Проушина

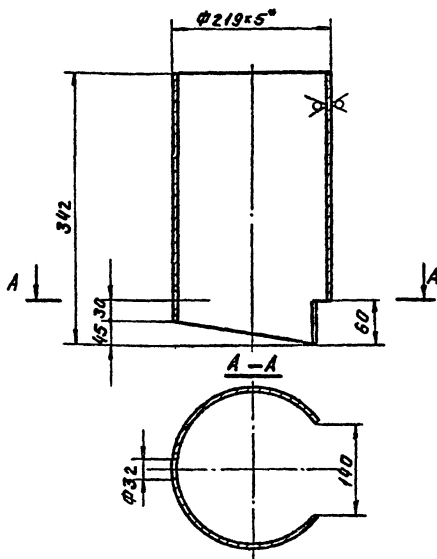
Лит.	Масса	Масштаб
И	0,12	1:1
Лист		Листов 1
ГОСТРОЙ ССР ЛЕНИНГРАДСКИЙ ПРОМСТРОЙПРОЕКТ		

Лист Б5 ГОСТ 19903-74
Ст.3 ГОСТ 14637-79

формат А4

500 10 60-2 УШПТК

Rz200 (✓)



- *1. Размер для справок.
- 2. Технические требования по КЦМП.2-00.00.000ТУ

КЦМП.2-09.01.005

Патрубок

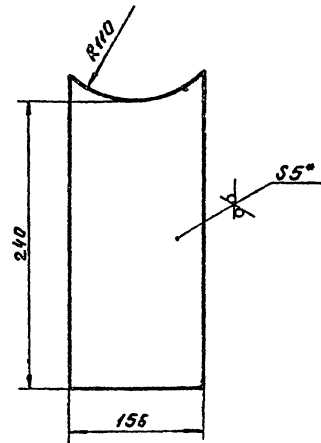
Лит.	Масса	Масштаб
И	8,5	1:5
Лист		Листов 1
ГОСТРОЙ ССР ЛЕНИНГРАДСКИЙ ПРОМСТРОЙПРОЕКТ		

Труба 219x5 ГОСТ 10211-76
БСТ3 ГОСТ 10775-80

формат А4

900 10 60-2 УШПТК

Rz200 (✓)



- *1. Размер для справок.
- 2. Технические требования по КЦМП.2-00.00.000ТУ

КЦМП.2-09.01.006

Лист

Лит.	Масса	Масштаб
И	1,4	1:4
Лист		Листов 1
ГОСТРОЙ ССР ЛЕНИНГРАДСКИЙ ПРОМСТРОЙПРОЕКТ		

Лист Б5 ГОСТ 19903-74
Ст.3 ГОСТ 14637-79

формат А4

R2200 (✓)

КЦМП.2-09.01.007

*1. Размер для справок.
2. Технические требования по КЦМП.2-00.00.000ТУ

КЦМП.2-09.01.007		Лист	Масса	Масштаб
Изм	Лист	№ докум	Подпись	Дата
Рисов	Зубов			
Провер	Маныкина			
Рисов	Челурный			
Провер	Утан			
Исп	Челурный			
Утверд	Абрамович			
Лист		Листов 1		
Лист БЧГОСТ 19903-74		ГОСТ РОЙ СССР		
Ст.3 ГОСТ 14637-79		ЛЕНИНГРАДСКИЙ		
		ПРОМСТРОЙПРОЕКТ		
Формат А4				

R2200 (✓)

КЦМП.2-09.02.000СБ

*1. Резину поз.4 и 5 клеить.
2. Размер для справок.
3. Технические требования по КЦМП.2-00.00.000ТУ

КЦМП.2-09.02.000СБ		Крышка	Масса	Масштаб
Изм	Лист	№ докум	Подпись	Дата
Рисов	Зубов			
Провер	Маныкина			
Рисов	Челурный			
Провер	Утан			
Исп	Челурный			
Утверд	Абрамович			
Лист		Листов 1		
Лист БЧГОСТ 19903-74		ГОСТ РОЙ СССР		
Ст.3 ГОСТ 14637-79		ЛЕНИНГРАДСКИЙ		
		ПРОМСТРОЙПРОЕКТ		
Формат А4				

R2200 (✓)

КЦМП.2-09.02.001

*1. Размер для справок.
2. Технические требования по КЦМП.2-00.00.000ТУ

КЦМП.2-09.02.001		Накладка	Масса	Масштаб
Изм	Лист	№ докум	Подпись	Дата
Рисов	Зубов			
Провер	Маныкина			
Рисов	Челурный			
Провер	Утан			
Исп	Челурный			
Утверд	Абрамович			
Лист		Листов 1		
Лист БЧГОСТ 19903-74		ГОСТ РОЙ СССР		
Ст.3 ГОСТ 14637-79		ЛЕНИНГРАДСКИЙ		
		ПРОМСТРОЙПРОЕКТ		
Формат А4				

R2200 (✓)

КЦМП.2-09.02.002

*1. Размер для справок.
2. Технические требования по КЦМП.2-00.00.000ТУ

КЦМП.2-09.02.002		Ручка	Масса	Масштаб
Изм	Лист	№ докум	Подпись	Дата
Рисов	Зубов			
Провер	Маныкина			
Рисов	Челурный			
Провер	Утан			
Исп	Челурный			
Утверд	Абрамович			
Лист		Листов 1		
Лист БЧГОСТ 19903-74		ГОСТ РОЙ СССР		
Ст.3 ГОСТ 14637-79		ЛЕНИНГРАДСКИЙ		
		ПРОМСТРОЙПРОЕКТ		
Формат А4				