

ТИПОВАЯ ДОКУМЕНТАЦИЯ НА СТРОИТЕЛЬНЫЕ  
СИСТЕМЫ И ИЗДЕЛИЯ ЗДАНИЙ И СООРУЖЕНИЙ

ДЕТАЛИ ОБЩЕГО ПРИМЕНЕНИЯ

КЦМП-25; 32; 40; 50; 63; 80; 100

РАБОЧИЕ ЧЕРТЕЖИ

СЕРИЯ 5. 904-24

ПЫЛЕУЛОВИТЕЛЬ КОАГУЛЯЦИОННЫЙ

ЦЕНТРОБЕЖНЫЙ МОКРЫЙ

ВЫПУСК 1

ТИП КЦМП

ТИПОВАЯ ДОКУМЕНТАЦИЯ НА СТРОИТЕЛЬНЫЕ  
СИСТЕМЫ И ИЗДЕЛИЯ ЗДАНИЙ И СООРУЖЕНИЙ

СЕРИЯ 5. 904-24

ПЫЛЕУЛОВИТЕЛЬ КОАГУЛЯЦИОННЫЙ

ЦЕНТРОБЕЖНЫЙ МОКРЫЙ

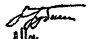


ТИП КЦМП

ВЫПУСК 1

ДЕТАЛИ ОБЩЕГО ПРИМЕНЕНИЯ  
КЦМП-25; 32; 40-50; 63; 80; 100  
РАБОЧИЕ ЧЕРТЕЖИ

*Разработаны ГПИ Ленпромстройпроект Госстроя  
СССР на основе авторских свидетельств № 410799  
„Коагуляционный центробежный мокрый пылеулови-  
тель“ и № 946615 „Форсушка для распыления ор-  
гающей жидкости“ заявитель ГПИ Ленпромстрой-  
проект.“*

*Утверждены и введены в действие  
с 20.06.1984 г. Главпромстройпро-  
ектом Госстроя СССР приказом № 20  
от 12.06. 1984 г.*

Главный инженер института  /Гудкин М.А./  
Главный энергетик института  /Мамкин П.П./  
Главный инженер проекта  /Радкин О.М./

1984

## Содержание альбома

Серия 5.904-24  
Лист 1

	Наименование	Обозначение	Стр.
1	2	3	4
1	Титульный лист		1
2	Содержание альбома		2
3	Технические условия	КЦМП.1-00.00.000 ТУ	3
4	Форсунка. Спецификация. Лист 1,2	КЦМП.1-01.00.000	4
5	Клапан аварийный. Спецификация. Лист 1	КЦМП.1-02.00.000	4
6	Фильтр Спецификация. Лист 1	КЦМП.1-03.00.000	4
7	Фильтр Спецификация. Лист 2+5	КЦМП.1-03.00.000	5
8	Крышка Спецификация. Лист 1,2	КЦМП.1-03.01.000	6
9	Сетка фильтра Спецификация. Лист 1,2	КЦМП.1-03.02.000	6
10	Корпус Спецификация. Лист 1+3	КЦМП.1-03.03.000	7
11	Люк к 450x350 Спецификация. Лист 1	КЦМП.1-04.00.000	7
12	Люк к 450x350 Спецификация. Лист 2	КЦМП.1-04.00.000	8
13	Корпус Спецификация. Лист 1	КЦМП.1-04.01.000	8
14	Гайка-барашек. Спецификация. Лист 1	КЦМП.1-04.02.000	8
15	Крышка Спецификация. Лист 1	КЦМП.1-04.03.000	8
16	Крышка Спецификация. Лист 2	КЦМП.1-04.03.000	9
17	Форсунка	КЦМП.1-01.00.000 СБ	10
18	Трубка	КЦМП.1-01.00.001	10
19	Хомут	КЦМП.1-01.00.002	10
20	Накладка	КЦМП.1-01.00.003	10
21	Клапан аварийный	КЦМП.1-02.00.000 СБ	11
22	Лист	КЦМП.1-02.00.001	11
23	Ушко	КЦМП.1-02.00.002	11
24	Ось	КЦМП.1-02.00.003	11
25	Фильтр	КЦМП.1-03.00.000 СБ	12
26	Прокладка	КЦМП.1-03.00.001	13
27	Прокладка	КЦМП.1-03.00.002	13
28	Крышка	КЦМП.1-03.01.000 СБ	13
29	Заглушка	КЦМП.1-03.01.001	14
30	Труба дырчатая	КЦМП.1-03.01.002	14

1	2	3	4
31	Ручка	КЦМП.1-03.01.003	14
32	Сетка фильтра	КЦМП.1-03.02.000 СБ	14
33	Сетка	КЦМП.1-03.02.001	15
34	Кольцо	КЦМП.1-03.02.003	15
35	Корпус	КЦМП.1-03.03.000 СБ	15
36	Корпус	КЦМП.1-03.03.001	16
37	Кольцо	КЦМП.1-03.03.002	16
38	Патрубок	КЦМП.1-03.03.003	16
39	Патрубок	КЦМП.1-03.03.004	16
40	Люк к 450x350	КЦМП.1-04.00.000 СБ	17
41	Ось	КЦМП.1-04.00.001	17
42	Ось	КЦМП.1-04.00.002	17
43	Корпус	КЦМП.1-04.01.000 СБ	18
44	Лист	КЦМП.1-04.01.001	18
45	Лист	КЦМП.1-04.01.002	18
46	Проушина	КЦМП.1-04.01.003	19
47	Проушина	КЦМП.1-04.01.004	19
48	Гайка-барашек	КЦМП.1-04.02.000 СБ	19
49	Размах	КЦМП.1-04.02.001	19
50	Крышка	КЦМП.1-04.03.000 СБ	20
51	Лист	КЦМП.1-04.03.001	21
52	Лист	КЦМП.1-04.03.002	21
53	Трубка	КЦМП.1-04.03.003	21
54	Лист	КЦМП.1-04.03.004	21
55	Прокладка	КЦМП.1-04.03.005	22
56	Ребро	КЦМП.1-04.03.006	22
57	Петля	КЦМП.1-04.03.007	22
58	Накладка	КЦМП.1-04.03.008	22

Серия 2, 304 24 выпуск 1

1. Введение.

- 1.1. Настоящие технические условия распространяются на изготовление деталей повторного применения пылеуловителей КЦМП-2,5±100, предназначенного для очистки пылевоздушных и газовых смесей в системах местной вытяжной вентиляции.
- 1.2. Техническая характеристика и рекомендация по применению пылеуловителей приведены в выпуске 0.
- 1.3. Конструкция пылеуловителя рассчитана на изготовление силами монтажных организаций и на заводское серийное изготовление.
- 1.4. Диаметр сопла центральной форсунки пылеуловителя на чертеже дан минимальным и может быть увеличен до требуемого размера, указанного в проекте.
- 1.5. Опорные лапы устанавливаются отдельно от корпуса пылеуловителя. Приборка их производится после установки корпуса на проектной отметке.

2. Технические требования.

- 2.1. Все детали и сборочные единицы должны быть изготовлены, собраны и испытаны в соответствии с чертежами, стандартами, техническими условиями на изделия и местными условиями.

КЦМП 1 - 00.00.000ТУ

Исполн.	И.В.Кочур	Провер.	В.И.Сид
Разработ.	Зубов	Испыт.	М.И.Сид
Провер.	Михайлова	Монтаж.	М.И.Сид
И.с.с.с.	Гитен	Матр.	М.И.Сид
И.контр.	Черепной	Эксп.	М.И.Сид
Утверд.	Яковлев	Смет.	М.И.Сид

ПЫЛЕУЛОВИТЕЛЬ КОМПЛЕКТНЫЙ ЦЕНТРОБЕЖНЫЙ МОКРЫЙ тип КЦМП  
Технические условия  
ГОСТРОЙ ССР ЛЕНИНГРАДСКИЙ ПРОМСТРОЙПРОЕКТ  
вариант 14

Исп. 1. Исполнитель: И.В.Кочур, Подпись и дата

- 2.6. При механической обработке на указанные в чертежах предельные отклонения размеров должны вывершиваться для: отверстий - по Н14, валов - h14, остальные - по Н16, h16 ГОСТ 25670-83. Неуказанные предельные отклонения угловых размеров по 5 степени точности ГОСТ 8908-81, шероховатость поверхностей деталей должна соответствовать указанному в чертеже классу чистоты.
- 2.7. Механически обработанные поверхности не должны иметь заусенцев, задиоров и выхватав. Острые кромки не допускаются.
- 2.8. Сверление отверстий под болты и шпильки выполнять перпендикулярно к опорным поверхностям.
- 2.9. Все поверхности узлов и деталей должны иметь влагостойкую грунтовку. Окраска пылеуловителя выполняется на месте монтажа по условиям проекта.

КЦМП 1 - 00.00.000ТУ

Исполн.	И.В.Кочур	Провер.	В.И.Сид
Разработ.	Зубов	Испыт.	М.И.Сид
Провер.	Михайлова	Монтаж.	М.И.Сид
И.с.с.с.	Гитен	Матр.	М.И.Сид
И.контр.	Черепной	Эксп.	М.И.Сид
Утверд.	Яковлев	Смет.	М.И.Сид

КЦМП 1 - 00.00.000ТУ  
вариант 14

3

- 2.2. Все отклонения от чертежей при изготовлении деталей, узлов и изделия в целом должны быть внесены в исполнительные чертежи, поставляемые с изделием.
- 2.3. Свариваемые детали из листового, сортового и фасонного проката должны быть выправлены в соответствии с технологией, принятой заводом-изготовителем. Разделку кромок под сварку производить по ГОСТ 5284-80, шероховатость кромок должна соответствовать второму классу чистоты по ГОСТ 2789-79, места сварки следует защитить от ржавчины, масла, окислы и прочих загрязнений. Электродуговая ручная сварка должна производиться электродами типа Э42 по ГОСТ 9487-75.
- 2.4. Дефекты, обнаруженные в сварных швах, как например: шлаковые включения, пористость, непроваренные места, трещины, борозки, пережоги, раковины и другие должны быть вырублены и приварены вновь. Сварка дефектных мест без вырубки не допускается.
- 2.5. По внешнему виду сварные швы должны удовлетворять следующим требованиям: иметь гладкую мелкошершавую поверхность и плавный переход к основному металлу, наплавленный металл должен быть плотным по всей длине шва, не иметь трещин, сколов и царапок поверхностных пор. Прочность швов должна быть не ниже прочности металла свариваемых деталей.

КЦМП 1 - 00.00.000.ТУ

Исполн.	И.В.Кочур	Провер.	В.И.Сид
Разработ.	Зубов	Испыт.	М.И.Сид
Провер.	Михайлова	Монтаж.	М.И.Сид
И.с.с.с.	Гитен	Матр.	М.И.Сид
И.контр.	Черепной	Эксп.	М.И.Сид
Утверд.	Яковлев	Смет.	М.И.Сид

КЦМП 1 - 00.00.000.ТУ  
вариант 14

Исп. 1. Исполнитель: И.В.Кочур, Подпись и дата

- 2.10. В комплект поставки входят все сборочные единицы, приведенные в настоящем выпуске, и паспорт установки.

3. Пробила приямки.

- 3.1. Приемка узлов и деталей пылеуловителя должна состоять из: наружного осмотра, проверки соответствия техническим требованиям, правильности заводской сборки и комплектности.

4. Методы контроля

- 4.1. Проверка основных размеров осуществляется стандартным мерительным инструментом, неплотность - щупами, параллельность - шаблоном. Контроль герметичности швов сварных соединений должен производиться визуально с помощью мыльной эмульсии, или методом керосиновой пробы, согласно ГОСТ 4 3242-79 в течение 0,5 часа выявленные при испытании дефекты должны быть устранены.

КЦМП 1 - 00.00.000.ТУ

Исполн.	И.В.Кочур	Провер.	В.И.Сид
Разработ.	Зубов	Испыт.	М.И.Сид
Провер.	Михайлова	Монтаж.	М.И.Сид
И.с.с.с.	Гитен	Матр.	М.И.Сид
И.контр.	Черепной	Эксп.	М.И.Сид
Утверд.	Яковлев	Смет.	М.И.Сид

КЦМП 1 - 00.00.000.ТУ  
вариант 14

Код	Зона	Поз.	Обозначение	Наименование	Кол.	Примеч.
				<u>Документация</u>		
И			КЦМП.1-01.00.000 СБ	Сборочный чертеж		
И			КЦМП.1-01.00.000 ТУ	Технические условия		
				<u>Детали</u>		
И		1	КЦМП.1-01.00.001	Трубка	1	
И		2	КЦМП.1-01.00.002	Хомут	1	
И		3	КЦМП.1-01.00.004	Трубка Трубка резиновая 1с 12х30 гост 5496-78	1	0,05 ат
			<u>Переменные данные для исполнения</u>			
			от КЦМП.1-01.00.000			
			до КЦМП.1-01.00.000-06			
				<u>Детали</u>		
И		4	от КЦМП.1-01.00.003 до КЦМП.1-01.00.003-06	Накладка	1	
<b>КЦМП.1-01.00.000</b>						
<b>Форсунка</b>						
<div style="display: flex; justify-content: space-between;"> <div> <p>Изм. Лист № в экз. Подп. Дата</p> <p>Разраб. Чуканов</p> <p>Проект. Волкова</p> <p>Инж. г.г. Чернышев</p> <p>Н. контр. Челомной</p> <p>Умб. Ибрагимов</p> </div> <div> <p>Лит.</p> <p>ЛЕНИНГР. ДСКИЙ ПРОМСТРОЙПРОЕКТ</p> <p>Формат А4</p> </div> </div>						

Код	Зона	Поз.	Обозначение	Наименование	Кол.	Примеч.
				<u>Стандартные изделия</u>		
		5		Болт М6х16 гост 7798-70	2	
		6		Гайка М6,5 гост 5915-70	2	
		7		Шайба 6,02 гост 11371-78	2	
<b>КЦМП.1-01.00.000</b>						
<b>Формат А4</b>						

Код	Зона	Поз.	Обозначение	Наименование	Кол.	Примеч.
				<u>Документация</u>		
И			КЦМП.1-02.00.000 СБ	Сборочный чертеж		
И			КЦМП.1-02.00.000 ТУ	Технические условия		
				<u>Детали</u>		
И		2	КЦМП.1-02.00.002	Ушко	2	
И		3	КЦМП.1-02.00.003	Ось	2	
И		4	КЦМП.1-02.00.004	Прокладка Резина Т.лист.МС-3 гост 7338-77 165х160	1	0,11
			<u>Переменные данные для исполнения</u>			
			от КЦМП.1-02.00.000			
			до КЦМП.1-02.00.000-06			
				<u>Детали</u>		
И		1	от КЦМП.1-02.00.001 до КЦМП.1-02.00.001-СБ	Лист	1	
<b>КЦМП.1-02.00.000</b>						
<b>Клапан аварийный</b>						
<div style="display: flex; justify-content: space-between;"> <div> <p>Изм. Лист № в экз. Подп. Дата</p> <p>Разраб. Чуканов</p> <p>Проект. Волкова</p> <p>Инж. г.г. Чернышев</p> <p>Н. контр. Челомной</p> <p>Умб. Ибрагимов</p> </div> <div> <p>Лит.</p> <p>ЛЕНИНГР. ДСКИЙ ПРОМСТРОЙПРОЕКТ</p> <p>Формат А4</p> </div> </div>						

Код	Зона	Поз.	Обозначение	Наименование	Кол.	Примеч.
				<u>Документация</u>		
И		22	КЦМП.1-03.00.000 СБ	Сборочный чертеж		
И			КЦМП.1-03.00.000 ТУ	Технические условия		
			<u>Переменные данные для исполнения</u>			
			КЦМП.1-03.00.000			
			Сборочные единицы			
И		1	КЦМП.1-03.01.000	Крышка	1	
И		2	КЦМП.1-03.02.000	Сетка фильтра	1	
И		3	КЦМП.1-03.03.000	Карпус	1	
				<u>Детали</u>		
И		4	КЦМП.1-03.00.001	Прокладка	2	
И		5	КЦМП.1-03.00.002	Прокладка	1	
			<u>Стандартные изделия</u>			
		6		Фланец 50-10 гост 1255-67	2	
		7		Болт М16х60 гост 7798-70	8	
<b>КЦМП.1-03.00.000</b>						
<b>Фильтр</b>						
<div style="display: flex; justify-content: space-between;"> <div> <p>Изм. Лист № в экз. Подп. Дата</p> <p>Разраб. Чуканов</p> <p>Проект. Волкова</p> <p>Инж. г.г. Чернышев</p> <p>Н. контр. Челомной</p> <p>Умб. Ибрагимов</p> </div> <div> <p>Лит.</p> <p>ЛЕНИНГР. ДСКИЙ ПРОМСТРОЙПРОЕКТ</p> <p>Формат А4</p> </div> </div>						

С.в.р.ш.п. 1.04.04 Выпуск 1

Итого № детали, количество и наименование, количество, дата

Формат Зона Поз.	Обозначение	Наименование	Кол.	Примеч.
8		Болт М20×75 ГОСТ 7798-70	8	
9		Гайка М16,5 ГОСТ 5915-70	8	
10		Гайка М20,5 ГОСТ 5915-70	8	
11		Шайба 16,02 ГОСТ 11371-78	8	
12		Шайба 20,02 ГОСТ 11371-78	8	
КЦМП.1-03.00.000-01				
Сборочные единицы				
11	1	КЦМП.1-03.01.000-01	1	Крышка
11	2	КЦМП.1-03.02.000-01	1	Сетка фильтра
11	3	КЦМП.1-03.03.000-01	1	Корпус
Детали				
11	4	КЦМП.1-03.00.001-01	2	Прокладка
11	5	КЦМП.1-03.00.002-01	1	Прокладка
КЦМП.1-03.00.000				
				Лист 2

Формат А4

Итого № детали, количество и наименование, количество, дата

Формат Зона Поз.	Обозначение	Наименование	Кол.	Примеч.
Стандартные изделия				
6		Фланец 80-10 ГОСТ 1255-67	2	
7		Болт М16×65 ГОСТ 7798-70	8	
8		Болт М20×75 ГОСТ 7798-65	8	
9		Гайка М16,5 ГОСТ 5915-70	8	
10		Гайка М20,5 ГОСТ 5915-70	8	
11		Шайба 16,02 ГОСТ 11371-78	8	
12		Шайба 20,02 ГОСТ 11371-78	8	
КЦМП.1-03.00.000-02				
Сборочные единицы				
12	1	КЦМП.1-03.01.000-02	1	Крышка
11	2	КЦМП.1-03.02.000-02	1	Сетка фильтра
11	3	КЦМП.1-03.03.000-02	1	Корпус
КЦМП.1-03.00.000				
				Лист 3

Формат А4

Итого № детали, количество и наименование, количество, дата

Формат Зона Поз.	Обозначение	Наименование	Кол.	Примеч.
Детали				
11	4	КЦМП.1-03.00.001-02	2	Прокладка
11	5	КЦМП.1-03.00.002-02	1	Прокладка
Стандартные изделия				
6		Фланец 100-10 ГОСТ 1255-67	2	
7		Болт М16×70 ГОСТ 7798-70	16	
8		Болт М20×75 ГОСТ 7798-70	8	
9		Гайка М16,5 ГОСТ 5915-70	16	
10		Гайка М20,5 ГОСТ 5915-70	8	
11		Шайба 16,02 ГОСТ 11371-78	16	
12		Шайба 20,02 ГОСТ 11371-78	8	
КЦМП.1-03.00.000-03				
Сборочные единицы				
КЦМП.1-03.00.000				
				Лист 4

Формат А4

Итого № детали, количество и наименование, количество, дата

Формат Зона Поз.	Обозначение	Наименование	Кол.	Примеч.
11	1	КЦМП.1-03.01.000-03	1	Крышка
11	2	КЦМП.1-03.02.000-03	1	Сетка фильтра
11	3	КЦМП.1-03.03.000-03	1	Корпус
Детали				
11	4	КЦМП.1-03.00.001-03	2	Прокладка
11	5	КЦМП.1-03.00.002-03	1	Прокладка
Стандартные изделия				
6		Фланец 150-10 ГОСТ 1255-67	2	
7		Болт М16×70 ГОСТ 7798-70	16	
8		Болт М20×85 ГОСТ 7798-70	12	
9		Гайка М16,5 ГОСТ 5915-70	16	
10		Гайка М20,5 ГОСТ 5915-70	12	
11		Шайба 16,02 ГОСТ 11371-78	16	
12		Шайба 20,02 ГОСТ 11371-78	12	
КЦМП.1-03.00.000				
				Лист 5

Формат А4

Серия И-1 Выпуск 1

Изм. № 001. Подпись и дата

Изм. №	Зона	Поз.	Обозначение	Наименование	Кол.	Примеч.
				<u>Документация</u>		
И			КЦМП.1-03.01.000 СБ	Сборочный чертеж		
				<u>Переменные данные для исполнений</u>		
				КЦМП.1-03.01.000		
				<u>Детали</u>		
И	1		КЦМП.1-03.01.001	Заглушка	1	
И	2		КЦМП.1-03.01.002	Труба дырчатая	1	
И	3		КЦМП.1-03.01.003	Ручка	1	
				КЦМП.1-03.01.000-01		
				<u>Детали</u>		
И	1		КЦМП.1-03.01.001-01	Заглушка	1	
И	2		КЦМП.1-03.01.002-01	Труба дырчатая	1	
И	3		КЦМП.1-03.01.003	Ручка	1	

КЦМП.1-03.01.000

Изм. №	Лист	№ докум.	Подп.	Дата
Разраб.	Чикакова			
Проб.	Волкова			
Рук. тр.	Челурной			
И. контр.	Челурной			
Утв. дир.	Ибрагимович			

Крышка

Лист	Лист	Листов
1	2	

ГОСТРОЙ ССР  
ЛЕНИНГРАДСКИЙ  
ПРОМСТРОЙПРОЕКТ

Формат А4

Изм. № 001. Подпись и дата

Изм. №	Зона	Поз.	Обозначение	Наименование	Кол.	Примеч.
				<u>Документация</u>		
И			КЦМП.1-03.02.000 СБ	Сборочный чертеж		
				<u>Переменные данные для исполнений</u>		
				КЦМП.1-03.02.000		
				<u>Детали</u>		
И	1		КЦМП.1-03.02.001	Сетка	1	
И	2		КЦМП.1-03.02.002	Кольцо	2	
				КЦМП.1-03.02.000-01		
				<u>Детали</u>		
И	1		КЦМП.1-03.02.001-01	Сетка	1	
И	2		КЦМП.1-03.02.002-01	Кольцо	2	
				КЦМП.1-03.02.000-02		
				<u>Детали</u>		

КЦМП.1-03.02.000

Изм. №	Лист	№ докум.	Подп.	Дата
Разраб.	Чикакова			
Проб.	Волкова			
Рук. тр.	Челурной			
И. контр.	Челурной			
Утв. дир.	Ибрагимович			

Сетка фильтра

Лист	Лист	Листов
1	2	

ГОСТРОЙ ССР  
ЛЕНИНГРАДСКИЙ  
ПРОМСТРОЙПРОЕКТ

Формат А4

Изм. № 001. Подпись и дата

Изм. №	Зона	Поз.	Обозначение	Наименование	Кол.	Примеч.
				<u>КЦМП.1-03.01.000-02</u>		
				<u>Детали</u>		
И	1		КЦМП.1-03.01.001-02	Заглушка	1	
И	2		КЦМП.1-03.01.002-02	Труба дырчатая	1	
И	3		КЦМП.1-03.01.003	Ручка	1	
				КЦМП.1-03.01.000-03		
				<u>Детали</u>		
И	1		КЦМП.1-03.01.001-03	Заглушка	1	
И	2		КЦМП.1-03.01.002-03	Труба дырчатая	1	
И	3		КЦМП.1-03.01.003	Ручка	1	

КЦМП.1-03.01.000

Изм. №	Лист	№ докум.	Подп.	Дата
--------	------	----------	-------	------

Формат А4

Изм. № 001. Подпись и дата

Изм. №	Зона	Поз.	Обозначение	Наименование	Кол.	Примеч.
И	1		КЦМП.1-03.02.001-02	Сетка	1	
И	2		КЦМП.1-03.02.002-02	Кольцо	2	
				КЦМП.1-03.02.000-03		
				<u>Детали</u>		
И	1		КЦМП.1-03.02.001-03	Сетка	1	
И	2		КЦМП.1-03.02.002-03	Кольцо	2	

КЦМП.1-03.02.000

Изм. №	Лист	№ докум.	Подп.	Дата
--------	------	----------	-------	------

Формат А4

Серия 5.001-...

Имя, фамилия, Подпись и дата (вместо имени, фамилии, подписи и даты)

Формат	Зона	Поз.	Обозначение	Наименование	Кол.	Примеч.
				<u>Документация</u>		
				КЦМП.1-03.03.000 СБ		Сборочный чертеж
				<u>Переменные данные для исполнений</u>		
				КЦМП.1-03.03.000		
				<u>Детали</u>		
И	1		КЦМП.1-03.03.001	Корпус	1	
И	2		КЦМП.1-03.03.002	Кольцо	1	
И	3		КЦМП.1-03.03.003	Патрубок	1	
И	4		КЦМП.1-03.03.004	Патрубок	1	
				<u>Стандартные изделия</u>		
				Фланец 150-10		
				ГОСТ 1255-67	1	
				Фланец 50-10		
				ГОСТ 1255-67	2	
				КЦМП.1-03.03.000		
				Корпус		

Имя, фамилия, Подпись и дата (вместо имени, фамилии, подписи и даты)

№ докум. Подп. Дата

КЦМП.1-03.03.000

Корпус

Лит. Лист Листов

1 1 1

ГОССТРОЙ СССР

ЛЕНИНГРАДСКИЙ

ПРОМСТРОЙПРОЕКТ

Формат А4

Имя, фамилия, Подпись и дата (вместо имени, фамилии, подписи и даты)

Формат	Зона	Поз.	Обозначение	Наименование	Кол.	7
				КЦМП.1-03.03.000-01		
				<u>Детали</u>		
И	1		КЦМП.1-03.03.001-01	Корпус	1	
И	2		КЦМП.1-03.03.002-01	Кольцо	1	
И	3		КЦМП.1-03.03.003-01	Патрубок	1	
И	4		КЦМП.1-03.03.004-01	Патрубок	1	
				<u>Стандартные изделия</u>		
				Фланец 200-10		
				ГОСТ 1255-67	1	
				Фланец 80-10		
				ГОСТ 1255-67	2	
				КЦМП.1-03.03.000-02		
				<u>Детали</u>		
И	1		КЦМП.1-03.03.001-02	Корпус	1	
И	2		КЦМП.1-03.03.002-02	Кольцо	1	
И	3		КЦМП.1-03.03.003-02	Патрубок	1	
И	4		КЦМП.1-03.03.004-02	Патрубок	1	
				<u>Стандартные изделия</u>		
				КЦМП.1-03.03.000		

Имя, фамилия, Подпись и дата (вместо имени, фамилии, подписи и даты)

№ докум. Подп. Дата

КЦМП.1-03.03.000

Лит. Лист Листов

1 1 1

ГОССТРОЙ СССР

ЛЕНИНГРАДСКИЙ

ПРОМСТРОЙПРОЕКТ

Формат А4

Имя, фамилия, Подпись и дата (вместо имени, фамилии, подписи и даты)

Формат	Зона	Поз.	Обозначение	Наименование	Кол.	Примеч.
				Фланец 200-10		
				ГОСТ 1255-67	1	
				Фланец 100-10		
				ГОСТ 1255-67	2	
				КЦМП.1-03.03.000-03		
				<u>Детали</u>		
И	1		КЦМП.1-03.03.001-03	Корпус	1	
И	2		КЦМП.1-03.03.002-03	Кольцо	1	
И	3		КЦМП.1-03.03.003-03	Патрубок	1	
И	4		КЦМП.1-03.03.004-03	Патрубок	1	
				<u>Стандартные изделия</u>		
				Фланец 250-10		
				ГОСТ 1255-67	1	
				Фланец 150-10		
				ГОСТ 1255-67	2	
				КЦМП.1-03.03.000		

Имя, фамилия, Подпись и дата (вместо имени, фамилии, подписи и даты)

№ докум. Подп. Дата

КЦМП.1-03.03.000

Лит. Лист Листов

1 1 1

ГОССТРОЙ СССР

ЛЕНИНГРАДСКИЙ

ПРОМСТРОЙПРОЕКТ

Формат А4

Имя, фамилия, Подпись и дата (вместо имени, фамилии, подписи и даты)

Формат	Зона	Поз.	Обозначение	Наименование	Кол.	Примеч.
				<u>Документация</u>		
				КЦМП.1-04.00.000 СБ		Сборочный чертеж
				КЦМП.1-00.00.000 ТУ		Технические условия
				КЦМП.1-04.02.000		Сборочные единицы
				КЦМП.1-04.02.000		Гайка-барашек
				<u>Детали</u>		
И	5		КЦМП.1-04.00.001	Ось	1	
И	6		КЦМП.1-04.00.002	Ось	2	
И	7		КЦМП.1-04.00.003	Прокладка φ 15		
				Резина 2 лист МС-М2		
				ГОСТ 7338-77	1	0,04 кг
				<u>Стандартные изделия</u>		
				Откидной болт М12×70		
				ГОСТ 14724-69	2	
				Шайба 8,02		
				ГОСТ 11371-78	4	
				КЦМП.1-04.00.000		
				Люк К450×350		

Имя, фамилия, Подпись и дата (вместо имени, фамилии, подписи и даты)

№ докум. Подп. Дата

КЦМП.1-04.00.000

Люк К450×350

Лит. Лист Листов

1 1 1

ГОССТРОЙ СССР

ЛЕНИНГРАДСКИЙ

ПРОМСТРОЙПРОЕКТ

Формат А4



Серия 3-114-24 Выпуск 1

Шифр проекта, наименование и дата разработки, шифр, № документа, наименование и дата

Формат Зона	Поз.	Обозначение	Наименование	Кол.	Примеч.
	11		Шайба 12.02		
			ГОСТ 11371-78	2	
	12		Шайба 18.02		
			ГОСТ 11371-78	2	
	13		Шплинт ф3,2x16		
			ГОСТ 397-79	4	
	14		Шплинт ф5x25		
			ГОСТ 397-79	2	
	15		Колпак Ду 15		
			ГОСТ 8962-75	1	
<u>Переменные данные для исполнений</u>					
от КЦМП.1-04.00.000					
до КЦМП.1-04.00.000-06					
12	1	от КЦМП.1-04.01.000	Корпус	1	
		до КЦМП.1-04.01.000-06			
22	3	от КЦМП.1-04.03.000	Крышка	1	
		до КЦМП.1-04.02.000-06			
<b>КЦМП.1-04.00.000</b>				Лист	2

Формат А4

Шифр проекта, наименование и дата разработки, шифр, № документа, наименование и дата

Формат Зона	Поз.	Обозначение	Наименование	Кол.	В
<u>Документация</u>					
12		КЦМП.1-04.01.000 СБ	Сборочный чертеж		
<u>Детали</u>					
11	2	КЦМП.1-04.01.002	Лист	2	
11	3	КЦМП.1-04.01.003	Проушина	2	
11	4	КЦМП.1-04.01.004	Проушина	2	
<u>Переменные данные для исполнений</u>					
от КЦМП.1-04.01.000					
до КЦМП.1-04.01.000-06					
11	1	от КЦМП.1-04.01.001	Лист	2	
		до КЦМП.1-04.01.001-06			
<b>КЦМП.1-04.01.000</b>				Лист	1
<b>Корпус</b>				Лист	1
				Лист	1
госстрой СССР ЛЕНИНГРАДСКИЙ ПРОМСТРОЙПРОЕКТ					

Формат А4

Шифр проекта, наименование и дата разработки, шифр, № документа, наименование и дата

Формат Зона	Поз.	Обозначение	Наименование	Кол.	Примеч.
<u>Документация</u>					
11		КЦМП.1-04.02.000 СБ	Сборочный чертеж		
<u>Детали</u>					
11	1	КЦМП.1-04.02.001	Размах	2	
<u>Стандартные изделия</u>					
	2		Гайка М12,5		
			ГОСТ 5915-70	1	
<b>КЦМП.1-04.02.000</b>				Лист	1
<b>Гайка барашек</b>				Лист	1
госстрой СССР ЛЕНИНГРАДСКИЙ ПРОМСТРОЙПРОЕКТ					

Формат А4

Шифр проекта, наименование и дата разработки, шифр, № документа, наименование и дата

Формат Зона	Поз.	Обозначение	Наименование	Кол.	Примеч.
<u>Документация</u>					
22		КЦМП.1-04.03.000 СБ	Сборочный чертеж		
<u>Детали</u>					
11	4	КЦМП.1-04.03.004	Лист	1	
11	5	КЦМП.1-04.03.005	Прокладка	1	
11	6	КЦМП.1-04.03.006	Ребро	2	
11	7	КЦМП.1-04.03.007	Петля	2	
11	8	КЦМП.1-04.03.008	Накладка	2	
11	9	КЦМП.1-04.03.009	Полоса		
			Лист	52 ГОСТ 19903-74 Ст.3 ГОСТ 16523-70	
			378 x 10	2	0,06 кг
11	10	КЦМП.1-04.03.010	Полоса		
			Лист	52 ГОСТ 19903-74 Ст.3 ГОСТ 16523-70	
			432 x 10	2	0,07 кг
11	11	КЦМП.1-04.03.011	Полоса		
			Лист	52 ГОСТ 19903-74 Ст.3 ГОСТ 16523-70	
			476 x 10	2	0,07 кг
<b>КЦМП.1-04.03.000</b>				Лист	1
<b>Крышка</b>				Лист	1
госстрой СССР ЛЕНИНГРАДСКИЙ ПРОМСТРОЙПРОЕКТ					

Формат А4

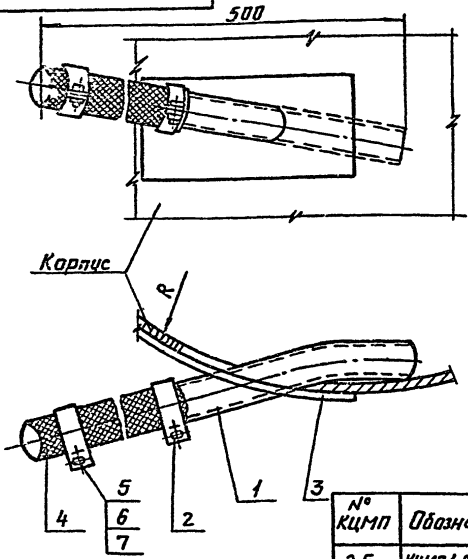
С.с. 24 Выпуск 1

Итого листов, подлежащих подписанию и выдаче

Код	Лист	Обозначение	Наименование	Кол.	Примеч.
И1	12	КЦМП. 1-04. 03. 012	Полоса		
			Б 2,0 гост 19903-74		
			Лист Ст.3 гост 16523-70		
			334 x 10	2	0,06 кг
<u>Переменные данные для исполнений</u>					
			от КЦМП.1- 04. 03.000		
			до КЦМП.1- 04. 03.000-06		
<u>Детали</u>					
И1	1	от КЦМП.1 - 04. 03. 001	Лист	2	
		до КЦМП.1 - 04. 03. 001 - 06			
И1	2	от КЦМП.1 - 04. 03. 002	Лист	1	
		до КЦМП.1 - 04. 03. 002 - 06			
И1	3	от КЦМП.1 - 04. 03. 003	Трубка	1	
		до КЦМП.1 - 04. 03. 003 - 06			
КЦМП.1-04.03.000				Лист	2

Серия 3 1, 2, 3 выпуск 1

КЦМП-01.00.0005



№ КЦМП	Обозначение	R мм.
2,5	КЦМП-01.00.000	500
3,2	-01	640
4,0	-02	800
5,0	-03	1000
6,3	-04	1260
8,0	-05	1600
10,0	-06	2000

\* 1. Размер для справок.  
2. Технические требования по КЦМП.1-00.00.000ТУ

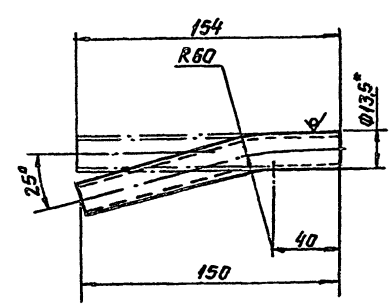
КЦМП.1-01.00.000СБ

Изм.	Лист	№ докум.	Подпись	Дата	Материал	Масса	Усиление
Рисов.	Шурыгина	Л.И.			И	0,6	-
Провер.	Валкова	В.И.			Лист Листов 1		
Рис. эр.	Чепиной	В.И.			ГОСТ РОЙ ССР ЛЕНИНГ. РАД. СКИЙ ПРОМСТ РОЙПРОЕКТ Формат А4		
Инженер	Чепиной	В.И.					
Исполн.	Абрамчик	В.И.					

Форсунка  
Сборочный чертёж

КЦМП-01.00.0001

√(√) 10



\* 1. Размер для справок.  
2. Технические требования по КЦМП.1-00.00.000ТУ

КЦМП.1-01.00.001

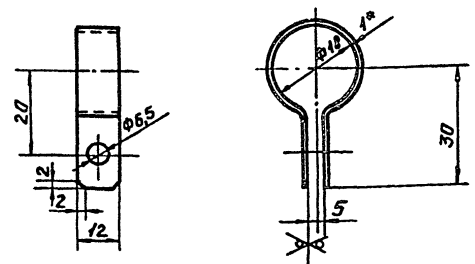
Изм.	Лист	№ докум.	Подпись	Дата	Материал	Масса	Усиление
Рисов.	Шурыгина	Л.И.			И	0,17	-
Провер.	Валкова	В.И.			Лист Листов 1		
Рис. эр.	Чепиной	В.И.			ГОСТ РОЙ ССР ЛЕНИНГ. РАД. СКИЙ ПРОМСТ РОЙПРОЕКТ Формат А4		
Инженер	Чепиной	В.И.					
Исполн.	Абрамчик	В.И.					

Трубка

Трубка 8\*2,2  
ГОСТ 3262-75

КЦМП-01.00.0002

Rz50 √(√)



\* 1. Размер для справок.  
2. Технические требования по КЦМП.1-00.00.000ТУ

КЦМП.1-01.00.002

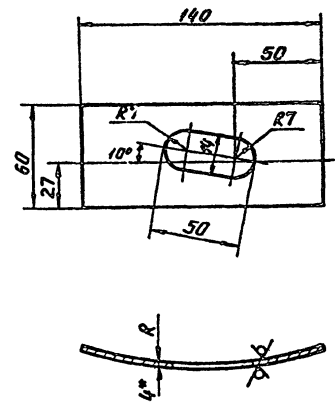
Изм.	Лист	№ докум.	Подпись	Дата	Материал	Масса	Усиление
Рисов.	Шурыгина	Л.И.			И	0,06	-
Провер.	Валкова	В.И.			Лист Листов 1		
Рис. эр.	Чепиной	В.И.			ГОСТ РОЙ ССР ЛЕНИНГ. РАД. СКИЙ ПРОМСТ РОЙПРОЕКТ Формат А4		
Инженер	Чепиной	В.И.					
Исполн.	Абрамчик	В.И.					

Хомут

Б1 ГОСТ 19903-74  
Лист Ст.3 ГОСТ 16523-70

КЦМП-01.00.0003

Rz50 √(√)



\* 1. Размер для справок.  
2. Технические требования по КЦМП.1-00.00.000ТУ.

Обозначение	R мм
КЦМП.1-01.00.003	504
-01	644
-02	804
-03	1006
-04	1266
-05	1608
-06	2008

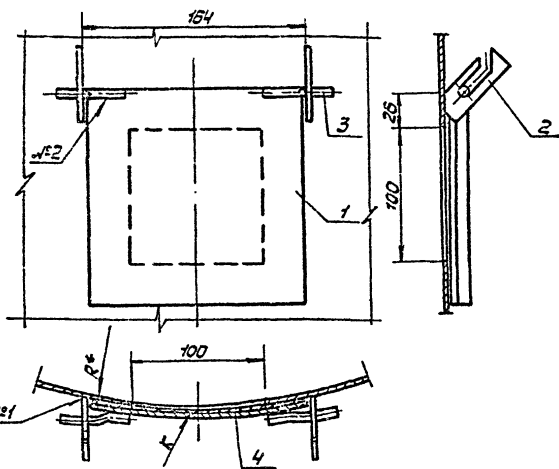
КЦМП.1-01.00.003

Изм.	Лист	№ докум.	Подпись	Дата	Материал	Масса	Усиление
Рисов.	Шурыгина	Л.И.			И	0,25	-
Провер.	Валкова	В.И.			Лист Листов 1		
Рис. эр.	Чепиной	В.И.			ГОСТ РОЙ ССР ЛЕНИНГ. РАД. СКИЙ ПРОМСТ РОЙПРОЕКТ Формат А4		
Инженер	Чепиной	В.И.					
Исполн.	Абрамчик	В.И.					

Накладка

Б4 ГОСТ 19903-74  
Лист Ст.3 ГОСТ 16523-70

КЦМП.1-02.00.0001



- \*1. Размер для справок
- 2. Технические требования по КЦМП.1-02.00.0001
- 5. поз. 4 клеть, сталь 88-НП ТУ 38-105540-73
- 4. Сварные швы: 1-1-64 12-сварка ручная электродуговая ГОСТ 5264-80

№ КЦМП	Обозначение	R мм.
2.5	КЦМП.1-02.00.000	500
3.2	-01	640
4.0	-02	800
5.0	-03	1000
6.3	-04	1260
8.0	-05	1600
10.0	-06	2000

КЦМП.1-02.00.000 СБ

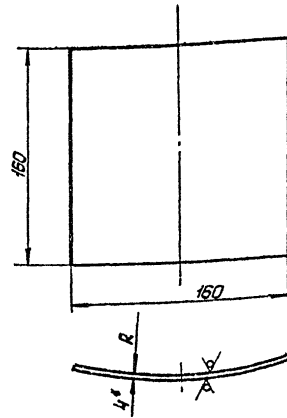
Клапан аварийный. Сборочный чертеж.

Лист	Масштаб	Масштаб
И	1:1	-

Лист Листов 1  
ГОСТРОЙ ССР, ЛЕНИНГРАДСКИЙ ПРОМСТРОЙПРОЕКТ  
\* ДРМ И А 4

КЦМП.1-02.00.0001

R:200 (V) 11



- \*1. Размер для справок
- 2. Технические требования по КЦМП.1-02.00.0001

№ КЦМП	Обозначение	R мм.
2.5	КЦМП.1-02.00.001	510
3.2	-01	650
4.0	-02	810
5.0	-03	1012
6.3	-04	1272
8.0	-05	1614
10.0	-06	2014

КЦМП.1-02.00.001

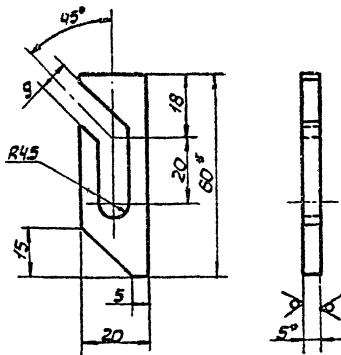
Лист

Лист	Масштаб	Масштаб
И	0,8	-

Лист Листов 1  
ГОСТРОЙ ССР, ЛЕНИНГРАДСКИЙ ПРОМСТРОЙПРОЕКТ  
\* ДРМ И А 4

КЦМП.1-02.00.002

R:200 (V)



- \*1. Размер для справок
- 2. Технические требования по КЦМП.1-02.00.0002

КЦМП.1-02.00.002

Ушко

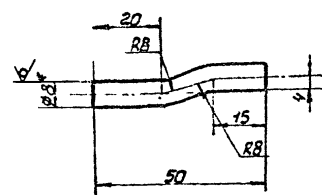
Лист	Масштаб	Масштаб
И	0,03	1:1

Лист Листов 1  
ГОСТРОЙ ССР, ЛЕНИНГРАДСКИЙ ПРОМСТРОЙПРОЕКТ  
\* ДРМ И А 4

Б5 ГОСТ 19003-74  
Лист Ст. 3 ГОСТ 14637-79

КЦМП.1-02.00.003

R:200 (V)



- \*1. Размер для справок.
- 2. Технические требования по КЦМП.1-02.00.0003

КЦМП.1-02.00.003

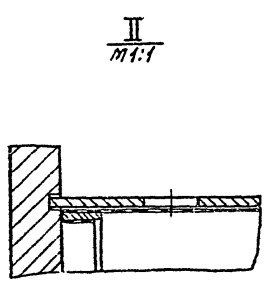
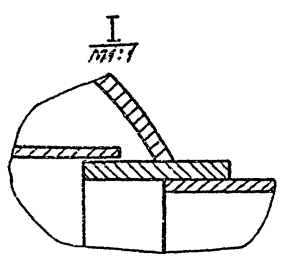
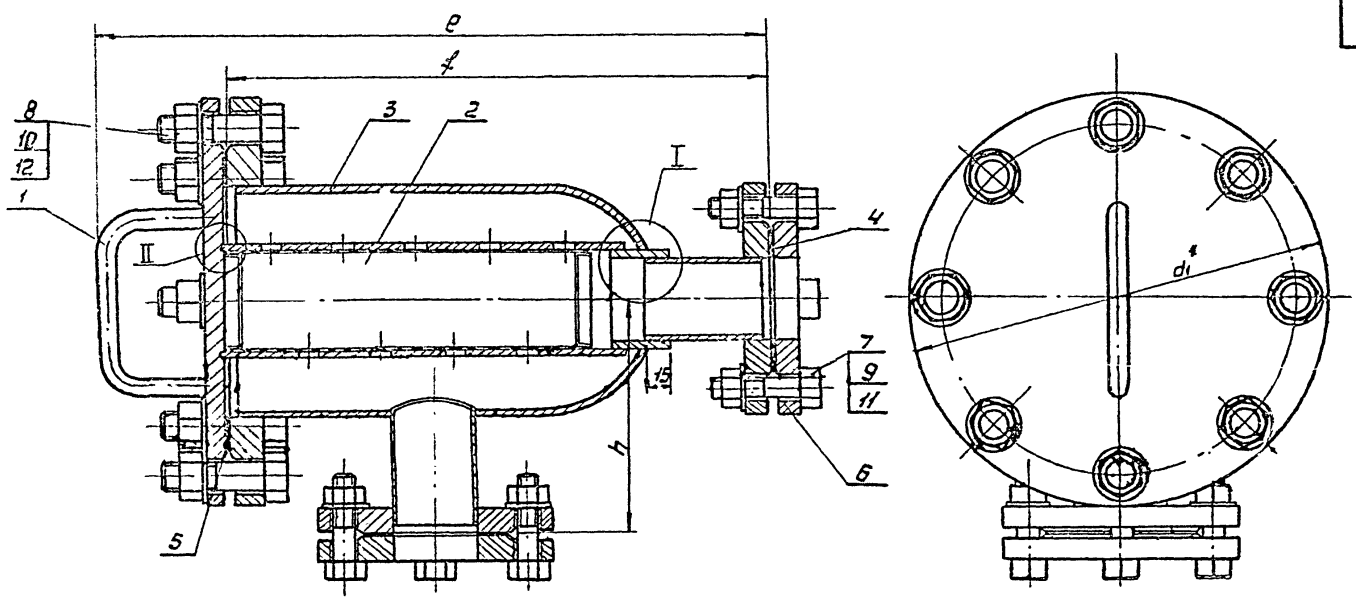
Ось

Лист	Масштаб	Масштаб
И	0,02	1:1

Лист Листов 1  
ГОСТРОЙ ССР, ЛЕНИНГРАДСКИЙ ПРОМСТРОЙПРОЕКТ  
\* ДРМ И А 4

В 10 ГОСТ 2590-71  
Лист Ст. 3 535-79

Серия 5.504-24 Быт.уик 1



Обозначение	Диаметр фильтра	Размеры мм.				Масса кг
		d1	h	f	P	
КЦМП.1-03.00.000	50	250	160	370	457	320
-01	80	335	210	510	597	51.4
-02	100	335	210	589	677	63.0
-03	150	390	250	700	789	100.2

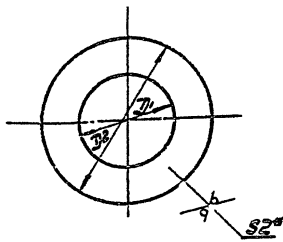
\* 1. Размер для справок.  
 2. Технические требования по КЦМП.1-00.00.000У.

Изд. 1. 1980г. Проверка и дата: \_\_\_\_\_  
 Взам. Инж. \_\_\_\_\_ Инж. \_\_\_\_\_  
 Провер. Балкаба \_\_\_\_\_  
 Инж. гр. инж. Чепко-Оси \_\_\_\_\_  
 Инж. спец. Гутин \_\_\_\_\_  
 И. контр. Чепко-Оси \_\_\_\_\_  
 Инж. спец. Балкаба \_\_\_\_\_

<b>КЦМП.1-03.00.000СБ</b>			
Изд./Лист	№ док./И.Л.	Листы	Дата
А.Зарод	Л.С.Доб	2/1	28.11.80
Провер	Балкаба	Чепко-Оси	
Инж. гр. инж.	Чепко-Оси	Вин	
Инж. спец.	Гутин	Син	
И. контр.	Чепко-Оси	Син	
Инж. спец.	Балкаба	Син	
<b>Фильтр.</b>		Лит.	Масса
<b>Сборочный чертёж.</b>		и	кг. табл.
		Лист	Листов 1
ГОСТРОМ СССР ЛЕНИНГРАДСКИЙ ПРОЕКТИРОВАТЕЛЬСКИЙ ФОРМАТ А2			

КЛМН.1-03.00.001

Rz 200 (✓)



Обозначение	Диаметр фильтра Ду	Размеры, мм		Масса кг
		Ди	Ди2	
КЛМН.1-03.00.001	50	57	102	0.017
-01	80	89	138	0.026
-02	100	108	158	0.031
-03	150	159	212	0.047

\*1. Размер для справок.  
2. Технические требования по КЛМН.1-00.00.000ТУ.

КЛМН.1-03.00.001

Прокладка

Лист Масса М-0

И ст. таб. —

Лист Листов 1

Пластина 1 лист МС-М-2

ГОСТРВИС ССР

ЛЕНИНГРАДСКИЙ

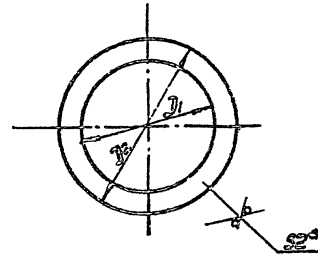
ПРОМСТРОЙПРОЕКТ

Формат: А4

КЛМН.1-03.00.002

Rz 200 (✓)

13



Обозначение	Диаметр фильтра Ду	Размеры, мм		Масса кг
		Ди	Ди2	
КЛМН.1-03.00.002	50	159	212	0.047
-01	80	220	258	0.055
-02	100	220	258	0.055
-03	150	270	320	0.071

\*1. Размер для справок  
2. Технические требования по КЛМН.1-00.00.000ТУ.

КЛМН.1-03.00.002

Прокладка

Лист Масса М-0

И ст. таб. —

Лист Листов 1

Пластина 1 лист МС-М-2

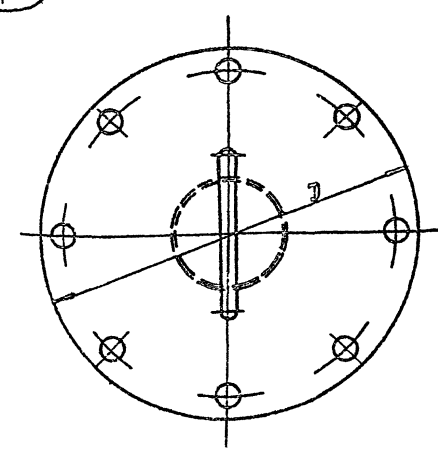
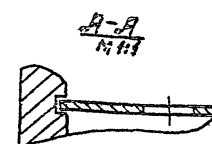
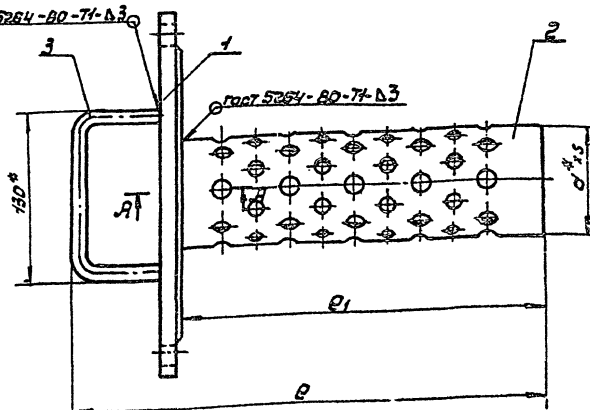
ГОСТРВИС ССР

ЛЕНИНГРАДСКИЙ

ПРОМСТРОЙПРОЕКТ

Формат: А4

КЛМН.1-03.01.00006



\*1. Размер для справок.  
2. Технические требования по КЛМН.1-00.00.000ТУ.

Обозначение	Диаметр фильтра Ду	Ди	Ди2	Ди3	Ди4	Ди5	Масса кг
КЛМН.1-03.01.00006	50	76±3	280	357	273	7.08	
-01	80	108±4	335	474	390	11.67	
-02	100	133±4	335	551	467	15.36	
-03	150	180±3	390	643	557	21.27	

КЛМН.1-03.01.00006

Крышка.  
Сборочный чертеж

Лист Масса М-0

И ст. таб. —

Лист Листов 1

ГОСТРВИС ССР

ЛЕНИНГРАДСКИЙ

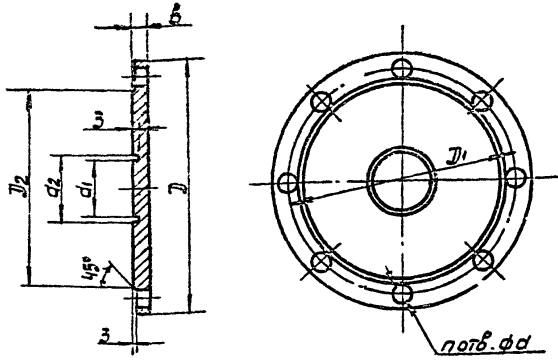
ПРОМСТРОЙПРОЕКТ

Формат: А4

Серия 24 выпуск 1

100 Ю'ЕО-1 УИПТЛ

Rz 200



Обозначение	Jy фильтра	Размеры, мм.								Масса кг
		J	J1	J2	d	d1	d2	b	n	
КЦМП.1-03.01.001	50	280	240	212	23	69	77	14	8	5,83
-01	80	335	295	268	23	99	109	14	8	8,62
-02	100	335	295	268	23	118	128	14	8	8,61
-03	150	390	350	320	23	169	181	16	12	13,72

Технические требования по КЦМП.1-00.00.000ТУ

КЦМП.1-03.01.001

Заглушка

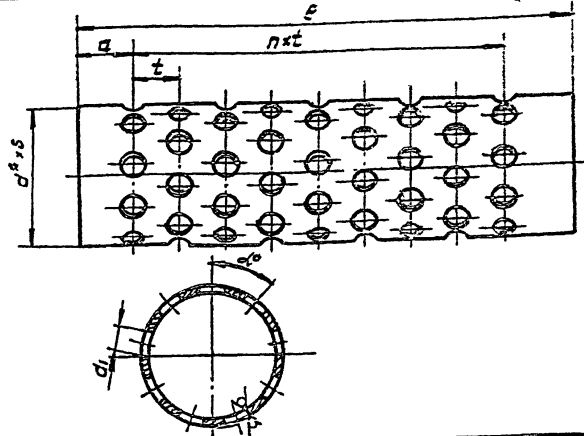
Лист 6 из 14 ГОСТ 19903-74

ГОСТРД СССР  
ЛЕНИНГРАДСКИЙ  
ПРОМСТРОЙПРОЕКТ  
Формат А4

200 Ю'ЕО-1 УИПТЛ

Rz 200 (✓)

14



Обозначение	Jy фильтра	Размеры, мм.								n	α°	Объем калущ. отб.	Масса кг.
		d2	a	t	n x t	E	d1						
КЦМП.1-03.01.002	50	76x3	33	25	200	278	15	8	40°	81	1,1		
-01	80	108x4	33	40	320	393	25	8	45°	72	2,9		
-02	100	127x4	35	55	385	470	25	11	22°30'	88	4,8		
-03	150	180x5	35	55	450	580	25	14	22°30'	240	7,4		

1. Размер для справок
2. отверстия диаметром d1 расположить на трубе в шахматном порядке.
3. Технические требования по КЦМП.1-00.00.000ТУ

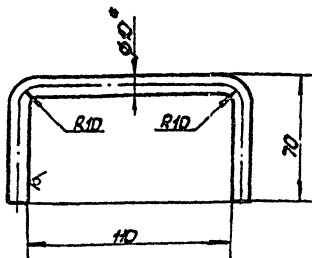
КЦМП.1-03.01.002

Труба  
сварочная

Труба ГОСТ 6732-70  
в ст 3 ГОСТ 6731-74

КЦМП.1-03.01.003

Rz 200 (✓)



1. Размер для справок.
2. Технические требования по КЦМП.1-00.00.000ТУ.

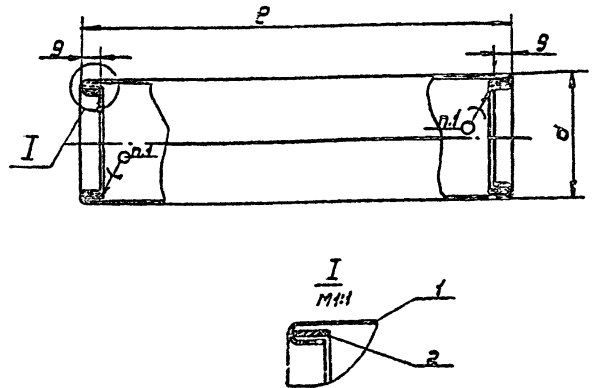
КЦМП.1-03.01.003

Ручка

Лист 8 из 14 ГОСТ 2590-71  
Ст. 3 ГОСТ 335-79

ГОСТРД СССР  
ЛЕНИНГРАДСКИЙ  
ПРОМСТРОЙПРОЕКТ  
Формат А4

900002.03.02.000СБ



Обозначение	Jy фильтра	Размеры, мм.		Масса кг
		a	E	
КЦМП.1-03.02.000	50	89	280	0,2
-01	80	99	375	0,4
-02	100	118	455	0,6
-03	150	169	540	0,9

1. пять: прилож Т ПССС 30-2 ГОСТ 21931-76
2. Технические требования по КЦМП.1-00.00.000ТУ.

КЦМП.1-03.02.000СБ

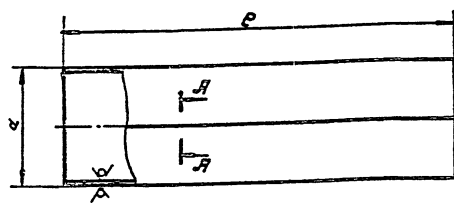
Сетка фильтра  
Сборочный чертеж.

Лист 1 из 1

ГОСТРД СССР  
ЛЕНИНГРАДСКИЙ  
ПРОМСТРОЙПРОЕКТ  
Формат А4

100 20 00 - 1 УИ.П.П.П.

Rz 200 (✓)



A-A  
M 1:1



Обозначение	Диаметр фильтра	Размеры, мм.			Масса, кг.
		d	h	Заготовка	
КЦМ.П.1-03.02.001	50	69	280	225×280	0.194
-01	80	99	395	320×395	0.3
-02	100	124	477	397×477	0.46
-03	150	169	580	550×580	0.75

1. Пятая: припой ТПОССу 30-2 гост 21931-76
2. Технические требования по КЦМ.П.1-00.00.000ТУ.

КЦМ.П.1-03.02.001

Сетка

Сетка #2-05  
гост 12184-66

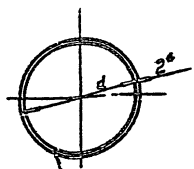
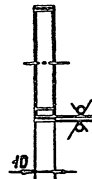
Лист	Масса	Масштаб
И	—	—
Лист	Листов	1

ГОССТРОЙ СССР  
ЛЕНИНГРАДСКИЙ  
ПРОМСТРОЙПРОЕКТ

КЦМ.П.1-03.02.001

200 20 00 - 1 УИ.П.П.П.

Rz 200 (✓)



гост 5264-80-С2

Обозначение	Диаметр фильтра	d, мм.	Масса кг
КЦМ.П.1-03.02.002	50	64	0.03
-01	80	94	0.046
-02	100	113	0.057
-03	150	164	0.082

1. Размер для справок
2. Технические требования по КЦМ.П.1-00.00.000ТУ

КЦМ.П.1-03.02.002

Кольцо

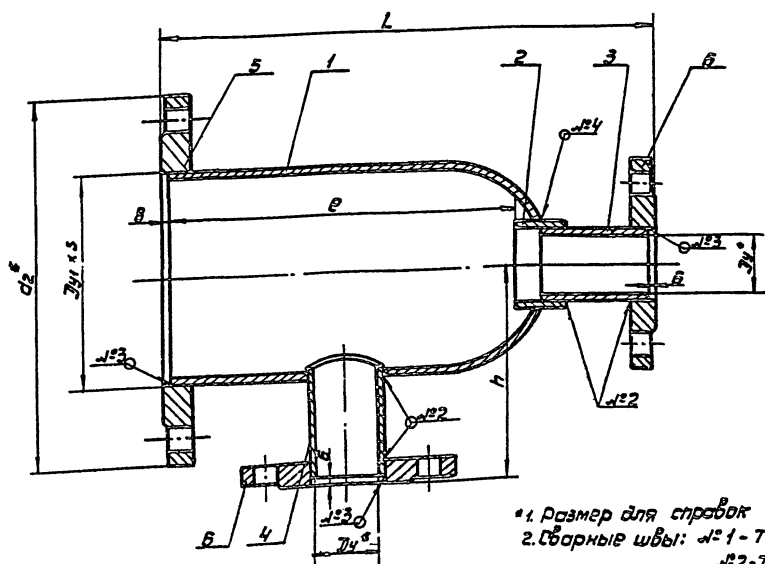
Лист 02 гост 19903-74  
С.3 гост 5263-74

Лист	Масса	Масштаб
И	—	—
Лист	Листов	1

ГОССТРОЙ СССР  
ЛЕНИНГРАДСКИЙ  
ПРОМСТРОЙПРОЕКТ

КЦМ.П.1-03.02.002

9000 00 00 - 1 УИ.П.П.П.



1. Размер для справок
2. Сборные швы: #2-Т1-Б4  
#2-Т1-Б3  
#23-Н1-Б3 по гост 5264-80
3. Технические требования по КЦМ.П.1-00.00.000ТУ

Обозначение	Диаметр фильтра	Размеры, мм.				Масса кг	
		Диаметр	d2	h	L		
КЦМ.П.1-03.03.000	50	259×1.5	280	150	260	370	16.48
-01	80	219×6	355	210	376	510	28.77
-02	100	219×6	335	210	456	589	34.03
-03	150	273×7	390	250	542	700	55.25

КЦМ.П.1-03.03.000СБ

Корпус  
Сборочный чертеж

Лист	Масса	Масштаб
И	—	—
Лист	Листов	1

ГОССТРОЙ СССР  
ЛЕНИНГРАДСКИЙ  
ПРОМСТРОЙПРОЕКТ

Лист	Масса	Масштаб
И	—	—
Лист	Листов	1

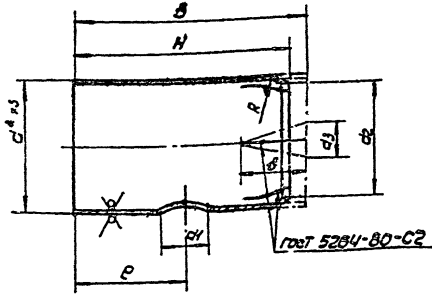
ГОССТРОЙ СССР  
ЛЕНИНГРАДСКИЙ  
ПРОМСТРОЙПРОЕКТ

КЦМ.П.1-03.03.000СБ



100 50 50-1 УШПТУ

Rz 200 (✓)



ГОСТ 5264-80-С2

Обозначение	Диаметр фильтра	Размеры, мм.								Масса кг	
		d1	d2	R	e	H	B	b	c		
КЦМП.1-03.03.001	50	159x45	59	70	75	134	280	300	80	47	4,8
-01	80	219x6	90	101	103,5	195	395	415	105	62	12,5
-02	100	219x6	109	119	115	235	475	490	90	52	15,5
-03	150	273x7	160	170	130	291	560	570	55	54	25,2

- \*1. Размер для справок.
- 2. Для изготовления корпуса в заготовке длиной B прорезают B прорезей шириной d и глубиной B. Затем конец трубы обжимают до размера d2.
- 2. Технические требования по КЦМП.1-00.00.000ТУ.

КЦМП.1-03.03.001

Корпус

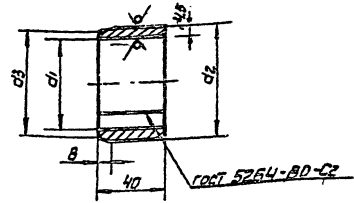
Труба ГОСТ 8732-78 в сеч. по ГОСТ 8731-74

Шкала: 1:1. Проверка и дата: \_\_\_\_\_

Изм. Лист № 01 от 10.01.74	Лист 1
Разработчик: В.А. Смирнов	Проверщик: В.А. Смирнов
Листок 1	Листок 1

200 50 50-1 УШПТУ

Rz 200 (✓)



ГОСТ 5264-80-С2

Обозначение	Диаметр фильтра	Размеры, мм.			Масса кг.
		d1	d2	c	
КЦМП.1-03.03.002	50	60	69	68	0,3
-01	80	90	89	93	0,35
-02	100	109	118	117	0,5
-03	150	169	168	153	1,05

Технические требования по КЦМП.1-00.00.000ТУ.

КЦМП.1-03.03.002

Кольцо

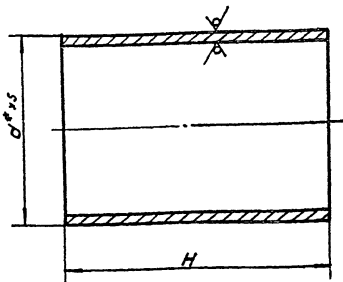
Лист 1 по ГОСТ 19503-74

Шкала: 1:1. Проверка и дата: \_\_\_\_\_

Изм. Лист № 01 от 10.01.74	Лист 1
Разработчик: В.А. Смирнов	Проверщик: В.А. Смирнов
Листок 1	Листок 1

500 50 50-1 УШПТУ

Rz 200 (✓)



Обозначение	Диаметр фильтра	Размеры, мм.		Масса кг.
		d1	H	
КЦМП.1-03.03.003	50	57x3	80	0,32
-01	80	89x3,5	100	0,74
-02	100	108x4	100	1,03
-03	150	159x4,5	120	2,06

- \*1. Размер для справок
- 2. Технические требования по КЦМП.1-00.00.000ТУ.

КЦМП.1-03.03.003

Патрубок

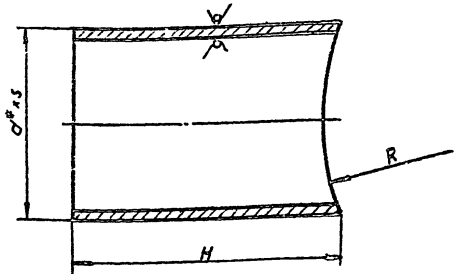
Труба ГОСТ 8732-78 в сеч. по ГОСТ 8731-74

Шкала: 1:1. Проверка и дата: \_\_\_\_\_

Изм. Лист № 01 от 10.01.74	Лист 1
Разработчик: В.А. Смирнов	Проверщик: В.А. Смирнов
Листок 1	Листок 1

100 50 50-1 УШПТУ

Rz 200 (✓)



Обозначение	Диаметр фильтра	Размеры, мм.			Масса кг.
		d1	H	R	
КЦМП.1-03.03.004	50	57x3	80	75	0,52
-01	80	89x3,5	100	103,5	0,74
-02	100	108x4	100	103,5	1,03
-03	150	159x4,5	130	130	2,06

- \*1. Размер для справок
- 2. Технические требования по КЦМП.1-00.00.000ТУ.

КЦМП.1-03.03.004

Патрубок

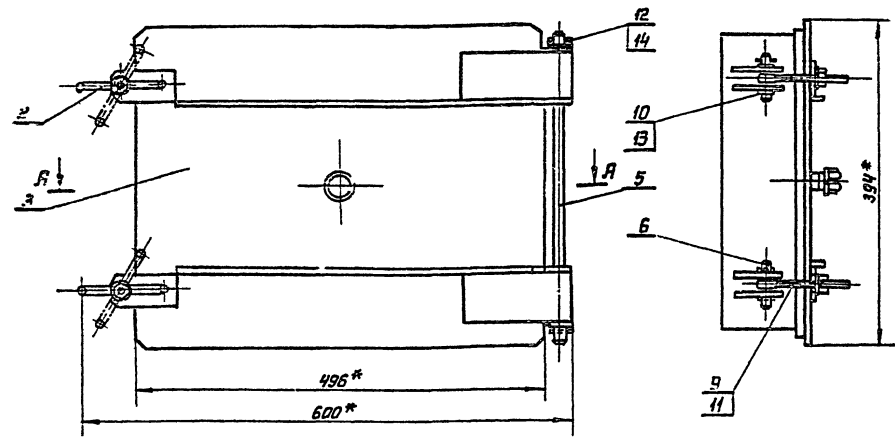
Труба ГОСТ 8732-78 в сеч. по ГОСТ 8731-74

Шкала: 1:1. Проверка и дата: \_\_\_\_\_

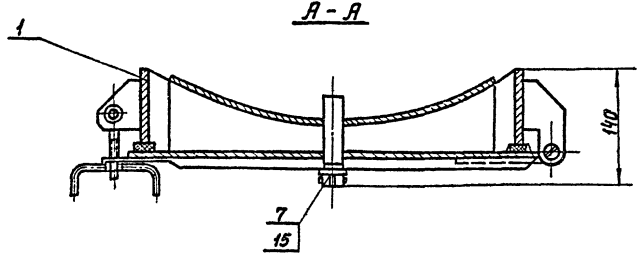
Изм. Лист № 01 от 10.01.74	Лист 1
Разработчик: В.А. Смирнов	Проверщик: В.А. Смирнов
Листок 1	Листок 1

КЦМП.1-04.00.000СБ

Серия: КСР-24 выпуск 1



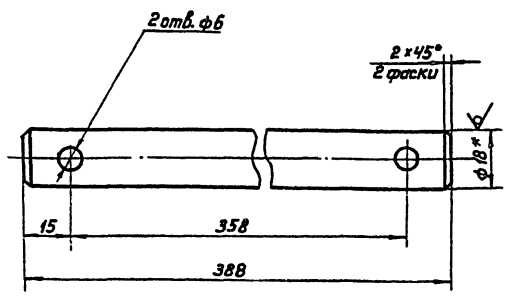
№ КЦМП	Обозначение	Масса кг
2.5	КЦМП.1-04.00.000	25.4
3.2	-01	25.8
4.0	-02	26.1
5.0	-03	25.6
6.3	-04	25.8
8.0	-05	26.0
10.0	-06	26.3



\*1. Размер для справок  
2. Технические требования по КЦМП.1-00.00.000ТУ.

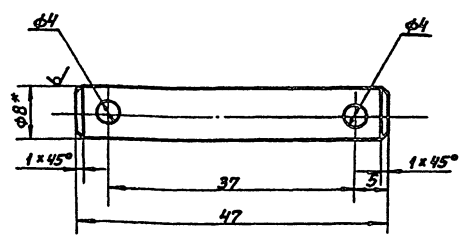
КЦМП.1-04.00.000СБ		Лит.	Масса	Масшт.
Люк К 450x350		И	0.02	2:1
Сборочный чертеж		Лист Листов 1		
		ГОСТРД СССР ЛЕНИНГРАДСКИЙ ПРОМСТРОЙПРОЕКТ		
		Формат А3		

КЦМП.1-04.00.001



\*1. Размер для справок  
2. Технические требования по КЦМП.1.00.00.000ТУ

КЦМП.1-04.00.002



\*1. Размер для справок  
2. Технические требования по КЦМП.1-00.00.000ТУ

КЦМП.1-04.00.001

Ось

Круг В 18 ГОСТ 2590-71  
Ст. 3 ГОСТ 535-79

Лит.	Масса	Масшт.
И	0.76	1:1
Лист Листов 1		
ГОСТРД СССР ЛЕНИНГРАДСКИЙ ПРОМСТРОЙПРОЕКТ		
Формат А4		

КЦМП.1-04.00.002

Ось

Круг В 8 ГОСТ 2590-71  
Ст. 3 ГОСТ 535-79

Лит.	Масса	Масшт.
И	0.02	2:1
Лист Листов 1		
ГОСТРД СССР ЛЕНИНГРАДСКИЙ ПРОМСТРОЙПРОЕКТ		
Формат А4		

Шк. и табл. Подпись и дата Взам. инв. № Шк. и табл. Подпись и дата

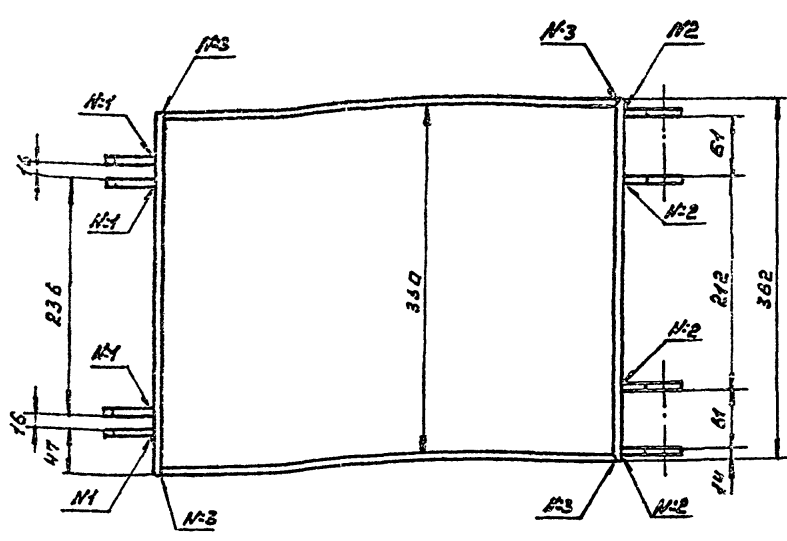
Шк. и табл. Подпись и дата Взам. инв. № Шк. и табл. Подпись и дата

Изм. лист. и докум. подпись и дата  
Разработ. Шурмина  
Провер. Меньшина  
Рук. отд. Челпанов  
Лиц. спец. Уткин  
Инж. контр. Челпанов  
Итберг, Абрамобли

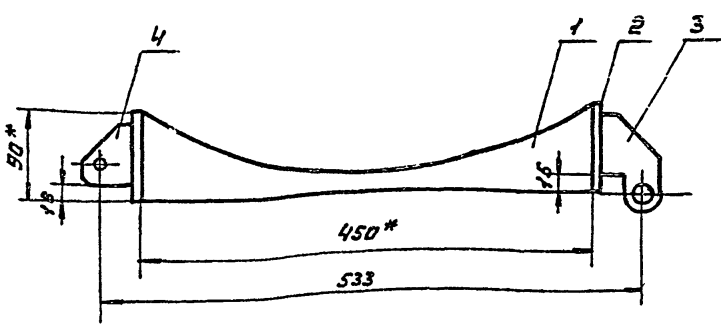
Изм. лист. и докум. подпись и дата  
Разработ. Шурмина  
Провер. Меньшина  
Рук. отд. Челпанов  
Лиц. спец. Уткин  
Инж. контр. Челпанов  
Итберг, Абрамобли

КЦНП.1-04.01.000

Серия 904-24 выпуск 1



№	Обозначение	Масса кг
2.5	КЦНП.1-04.01.000	
3.2	-01	5.6
4.0	-02	5.7
5.0	-03	5.4
6.3	-04	5.5
8.0	-05	5.8
10.0	-06	6.7



- \*1. размер для справок
- 2. технические требования по КЦНП.1-04.01.000 ТУ
- 3. Сварные швы: N1-Т1-6Б  
N2-Т3-6Б  
N3-У3

Имя, фамилия, Подпись, Дата

Имя	Фамилия	Подпись	Дата	Лист	Масса	Класс
Иван	Иванов	Иванов	1993	4	1.55	1:2

КЦНП.1-04.01.000 ББ

Карусельный чертеж

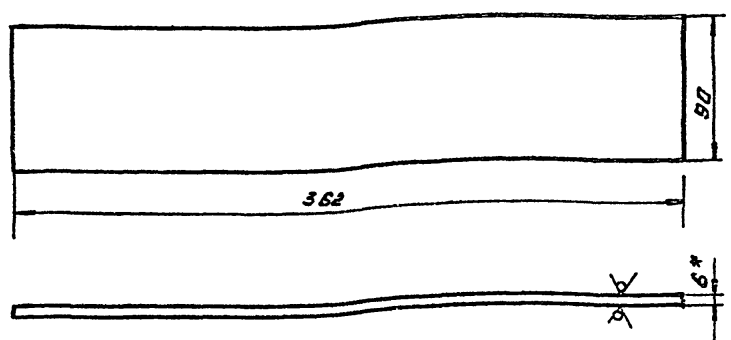
Лист 4

госстрой СССР  
ЛЕНИНГРАДСКИЙ  
ПРОЕКТПРОЕКТ

Формат А3

КЦНП.1-04.01.002

Rz 200 (V)



- \*1. размер для справок
- 2. технические требования по КЦНП.1-04.01.000 ТУ

Имя, фамилия, Подпись, Дата

Имя	Фамилия	Подпись	Дата	Лист	Масса	Класс
Иван	Иванов	Иванов	1993	4	1.55	1:2

КЦНП.1-04.01.002

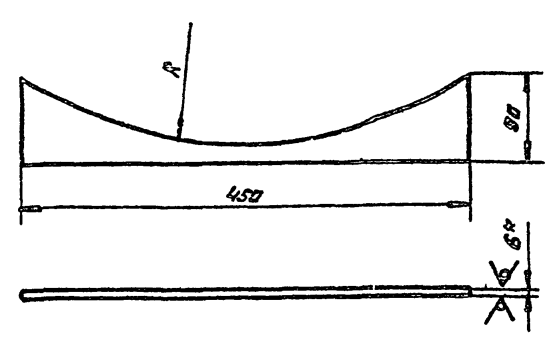
Лист 4

госстрой СССР  
ЛЕНИНГРАДСКИЙ  
ПРОЕКТПРОЕКТ

Формат А4

КЦНП.1-04.01.001

Rz 200 (V)



- \*1. размер для справок
- 2. технические требования по КЦНП.1-04.01.000 ТУ

Обозначение	R мм	Масса кг
КЦНП.1-04.01.001	504	1.8
-01	644	1.3
-02	804	1.45
-03	450	1.1
-04	560	1.2
-05	700	1.35
-06	900	1.6

Имя, фамилия, Подпись, Дата

Имя	Фамилия	Подпись	Дата	Лист	Масса	Класс
Иван	Иванов	Иванов	1993	4	1.55	1:2

КЦНП.1-04.01.001

Лист 4

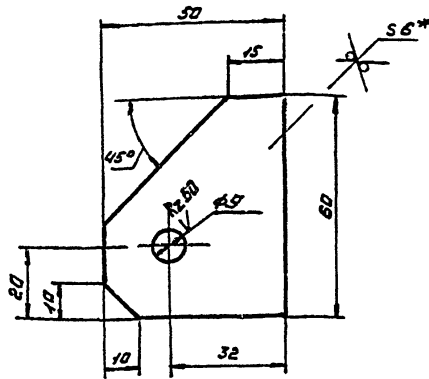
госстрой СССР  
ЛЕНИНГРАДСКИЙ  
ПРОЕКТПРОЕКТ

Формат А4

серия 1.904-24 Выпуск 1

КЦМП.1-04.01.004

Rz 200  $\sqrt{V}$



\*1. размер для справок  
2. технические требования по КЦМП.1-04.01.004 ТУ

КЦМП.1-04.01.004

ПРОУШИНА

Лит.	Масса	Масш.
Л	0.12	1:1
Лист Листов 1		

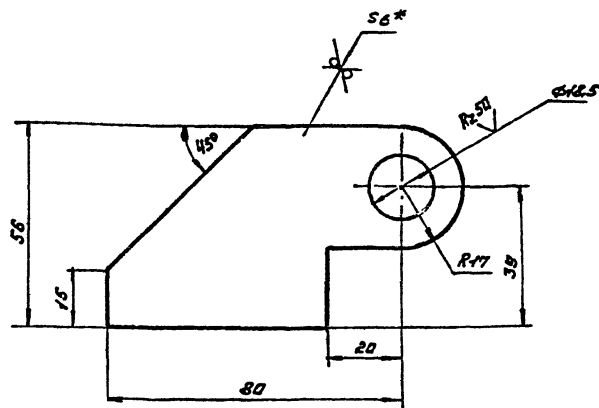
ГОСТ 19903-74  
СТ.3 ГОСТ 14837-79

ГОСПРОЕКТ СЕЕР  
ЛЕНИНГРАДСКИЙ  
ПРОМСТРОЙПРОЕКТ

ФОРМАТ А4

КЦМП.1-04.01.003

Rz 200  $\sqrt{V}$  19



\*1. размер для справок  
2. технические требования по КЦМП.1-04.01.004 ТУ

КЦМП.1-04.01.003

ПРОУШИНА

Лит.	Масса	Масш.
Л	0.2	1:1
Лист Листов 1		

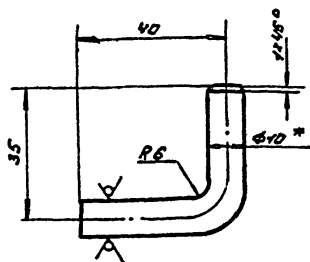
ГОСТ 19903-74  
СТ.3 ГОСТ 14837-79

ГОСПРОЕКТ СЕЕР  
ЛЕНИНГРАДСКИЙ  
ПРОМСТРОЙПРОЕКТ

ФОРМАТ А4

КЦМП.1-04.02.001

Rz 50  $\sqrt{V}$



\*1. размер для справок  
2. технические требования по КЦМП.1-04.02.001 ТУ

КЦМП.1-04.02.001

РАЗНАЖ

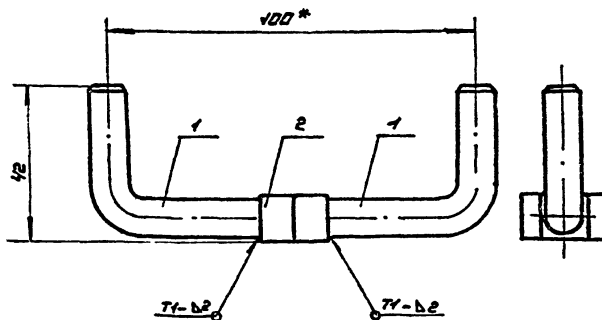
Лит.	Масса	Масш.
Л	0.05	1:1
Лист Листов 1		

ГОСТ 19903-74  
СТ.3 ГОСТ 535-79

ГОСПРОЕКТ СЕЕР  
ЛЕНИНГРАДСКИЙ  
ПРОМСТРОЙПРОЕКТ

ФОРМАТ А4

КЦМП.1-04.02.000 СБ



\*1. размер для справок  
2. технические требования по КЦМП.1-04.02.000 СБ ТУ

КЦМП.1-04.02.000 СБ

Гайка-барашек  
Сборочный чертёж

Лит.	Масса	Масш.
Л	0.12	1:1
Лист Листов 1		

ГОСТ 19903-74  
СТ.3 ГОСТ 535-79

ГОСПРОЕКТ СЕЕР  
ЛЕНИНГРАДСКИЙ  
ПРОМСТРОЙПРОЕКТ

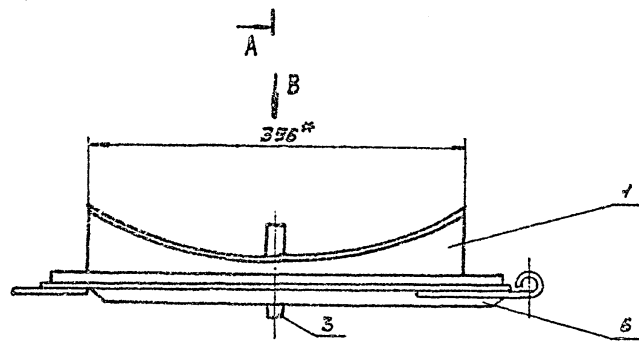
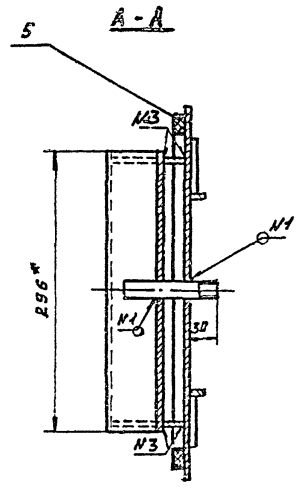
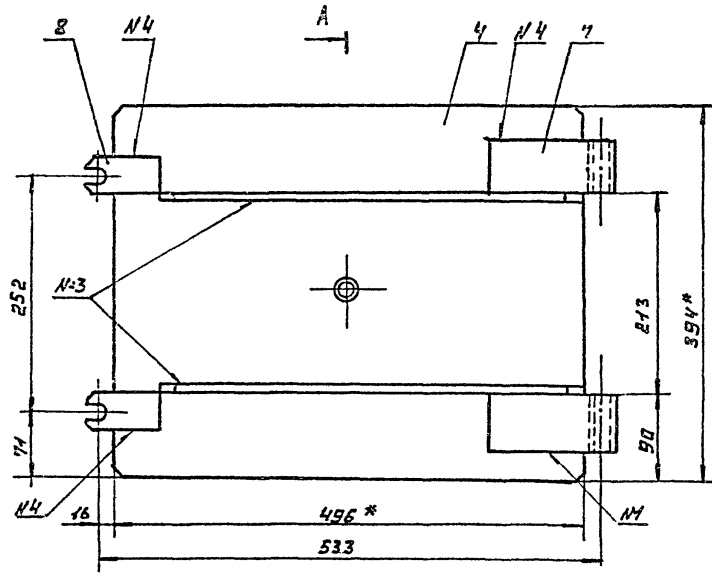
ФОРМАТ А4

Лит.	Масса	Масш.
Л	0.12	1:1
Лист Листов 1		

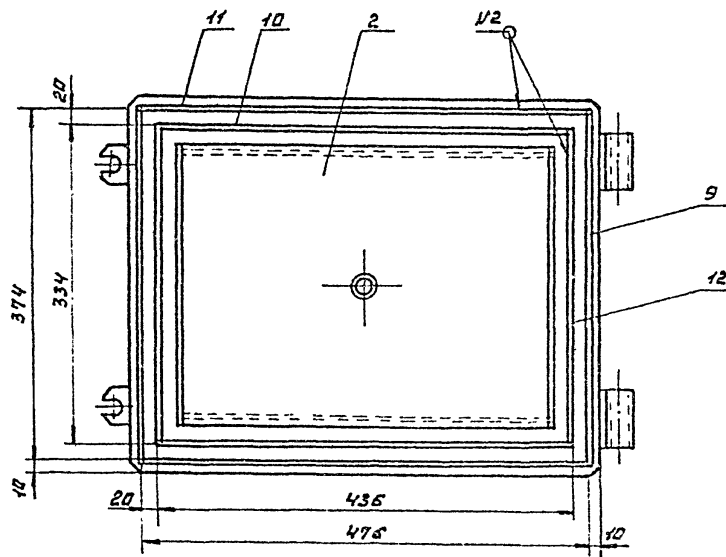
ГОСПРОЕКТ СЕЕР  
ЛЕНИНГРАДСКИЙ  
ПРОМСТРОЙПРОЕКТ

ФОРМАТ А4

Серия 5У.1-24 Выпуск 1



Вид В



№	Обозначение	Масса
2.5	КЦМП.1-04.03.000	18.6
3.2	-04	18.6
4.0	-02	18.6
5.0	-03	18.7
6.3	-04	18.7
8.0	-05	18.8
10.0	-06	18.9

- \* 1 размер для справок
- 2. Технические требования по КЦМП.1-04.03.000 ту
- 3. Прокладку по 5 ставить на клей
- 4. Сварные швы: N1-Т1 БЭ  
N2-Т2 БЭ-20/30  
N3-Т1 БЭ  
N4-Н1

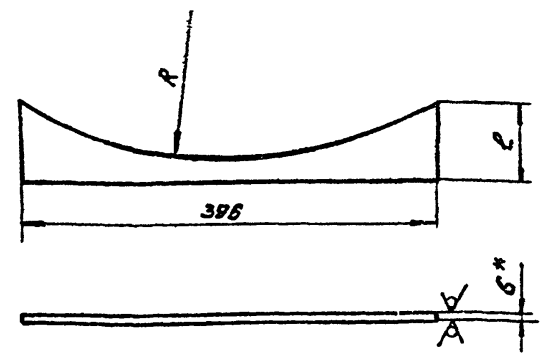
Инж. Ю.В. Переломов

				КЦМП.1 - 04.03.000 СБ	
Исполн.	Инженер	Провер.	Дата	Лист	Масштаб
Разработ.	Инженер	Инж.		4	См. табл.
Провер.	Инженер	Инж.		Лист Листов 1	
Ук. гр.	Инженер	Инж.		распорой ооор	
Д. спец.	Инженер	Инж.		ЛЕНИНГРАДСКИЙ	
Э. конст.	Инженер	Инж.		ПРОЕКТИРОВАНИЕ	
Уч. б.	Инженер	Инж.		ФОРМАТ А 2	

Крышка.  
Сборочный чертеж

КЦМП.1-04.03.001

Rz200 (✓)



Обозначение	R мм	ρ мм	Масса кг
КЦМП.1-04.03.001	504	90	1.2
-01	644	93	1.32
-02	804	96	1.44
-03	450	89	1.16
-04	560	91	1.24
-05	700	94	1.36
-06	900	98	1.5

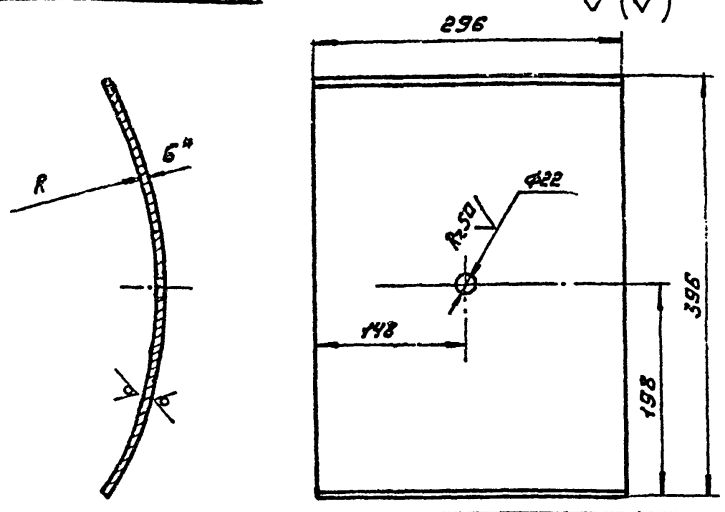
\*1. размер для справок  
2. технические требования по КЦМП.1-04.03.001 ТУ

КЦМП.1-04.03.001

Изм.	Лист	И.докум.	Подп.	Дата	Лист	Масса	Насш.	Скт.табл.	Лист	Листов	Лист	Масса	Насш.			
														И	СМ	табл.
Лист													56 ГОСТ 19903-74		ГОСТРОЙ ССР ЛЕНИНГРАДСКИЙ ПРОМСТРОЙПРОЕКТ	
Лист													СтЗ 14637-79		Формат А4	

КЦМП.1-04.03.002

Rz200 (✓)



Обозначение	R мм	Масса кг
КЦМП.1-04.03.002	504	1.15
-01	644	1.28
-02	804	1.43
-03	450	1.08
-04	560	1.18
-05	700	1.33
-06	900	1.48

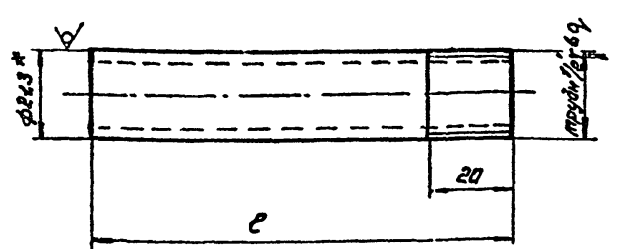
\*1. размер для справок  
2. технические требования по КЦМП.1-04.03.002 ТУ

КЦМП.1-04.03.002

Изм.	Лист	И.докум.	Подп.	Дата	Лист	Масса	Насш.	Скт.табл.	Лист	Листов	Лист	Масса	Насш.			
														И	СМ	табл.
Лист													56 ГОСТ 19903-74		ГОСТРОЙ ССР ЛЕНИНГРАДСКИЙ ПРОМСТРОЙПРОЕКТ	
Лист													СтЗ 14637-79		Формат А4	

КЦМП.1-04.03.003

Rz200 (✓)



Обозначение	ρ мм	Масса кг
КЦМП.1-04.03.003	415	0.13
-01	130	0.15
-02	145	0.17
-03	140	0.13
-04	120	0.14
-05	135	0.15
-06	155	0.18

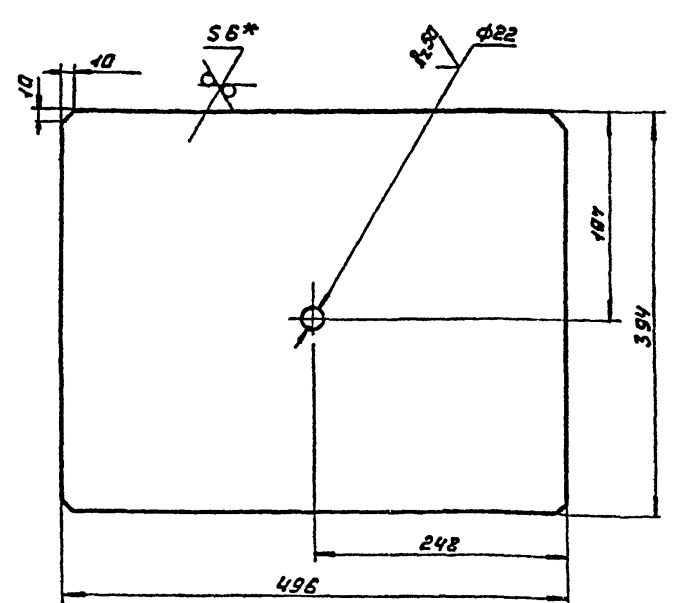
\*1. размер для справок  
2. технические требования по КЦМП.1-04.03.003 ТУ

КЦМП.1-04.03.003

Изм.	Лист	И.докум.	Подп.	Дата	Лист	Масса	Насш.	Скт.табл.	Лист	Листов	Лист	Масса	Насш.			
														И	СМ	табл.
Трубка													Трубка 15x23		ГОСТ 3262-75	
Лист													ГОСТРОЙ ССР ЛЕНИНГРАДСКИЙ ПРОМСТРОЙПРОЕКТ		Формат А4	

КЦМП.1-04.03.004

Rz200 (✓)



\*1. размер для справок  
2. технические требования по КЦМП.1-04.03.004 ТУ

КЦМП.1-04.03.004

Изм.	Лист	И.докум.	Подп.	Дата	Лист	Масса	Насш.	Скт.табл.	Лист	Листов	Лист	Масса	Насш.			
														И	СМ	табл.
Лист													56 ГОСТ 19903-74		ГОСТРОЙ ССР ЛЕНИНГРАДСКИЙ ПРОМСТРОЙПРОЕКТ	
Лист													СтЗ 14637-79		Формат А4	

Rz 200  
√ (V)

КЦМП.1-04.03.005

446

15

3.6\*

Серия 1-1-15

Копия

№ 1-1-15

№1. Размер для справок  
2. Технические требования по КЦМП.1-00.00.000 ТУ

КЦМП.1-04.03.005		
Ребро	Лит. U	Масса 0.3
		Масш. 1:1
	лист	листо в
Лист 56	ГОСТ 19903-74	
	Ст. 3 ГОСТ 14637-79	
ГОСПРОЙ БССР ЛЕНИНГРАДСКИЙ ПРОМСТРОЙПРОЕКТ		
Формат А4		

Rz 200  
√ (V)

КЦМП.1-04.03.005

310\*

20

436

374

476

20

№1. Размер для справок  
2. Технические требования по КЦМП.1-00.00.000 ТУ

КЦМП.1-04.03.005		
Прокладка	Лит. U	Масса 0.46
		Масш. 1:4
	лист	листо в
Лист 56	ГОСТ 19903-74	
	Ст. 3 ГОСТ 14637-79	
ГОСПРОЙ БССР ЛЕНИНГРАДСКИЙ ПРОМСТРОЙПРОЕКТ		
Формат А4		

Rz 200  
√ (V)

КЦМП.1-04.03.008

80

40

R7

6\*

№1. Размер для справок  
2. Технические требования по КЦМП.1-00.00.000 ТУ

КЦМП.1-04.03.008		
Накладка	Лит. U	Масса 0.13
		Масш. 1:1
	лист	листо в
Лист 56	ГОСТ 19903-74	
	Ст. 3 ГОСТ 14637-79	
ГОСПРОЙ БССР ЛЕНИНГРАДСКИЙ ПРОМСТРОЙПРОЕКТ		
Формат А4		

Rz 200  
√ (V)

КЦМП.1-04.03.007

121

50

φ13.5

6\*

№1. Размер для справок  
2. Технические требования по КЦМП.1-00.00.000 ТУ

КЦМП.1-04.03.007		
Петля	Лит. U	Масса 0.4
		Масш. 1:2
	лист	листо в
Лист 56	ГОСТ 19903-74	
	Ст. 3 ГОСТ 14637-79	
ГОСПРОЙ БССР ЛЕНИНГРАДСКИЙ ПРОМСТРОЙПРОЕКТ		
Формат А4		