

ОТМЕНЕН *М.А.Т.* (дата)
Основание: "Информ.
бюллетень"
№ 1 стр. 53 *1982*

ТИПОВОЙ ПРОЕКТ
901-9-10

БАЗОВАЯ ЛАБОРАТОРИЯ УПРАВЛЕНИЯ ВОДОПРОВОДНО-КАНАЛИЗАЦИОННОГО
ХОЗЯЙСТВА ОБЛАСТЕЙ, КРАЕВ И АВТОНОМНЫХ РЕСПУБЛИК

Состав проекта

- Альбом I - Пояснительная записка
- Альбом II - Архитектурно-строительная часть
- Альбом III - Технологическая, санитарно-техническая, электротехническая
части и газооборудование
- Альбом IV - Строительная часть, Изделия марки КМИ. Задание заводу-изготовителю
- Альбом V - Ведомости потребности в материалах
- Альбом VI - Заказные спецификации
- Альбом VII - Сметы. Часть I
Часть 2

АЛЬБОМ IV

Разработан
ЦНИИЭП инженерного
оборудования городов, килых
и общественных зданий

Утвержден
Госгражданстроем 24.02. 1982г.
Приказ № 60 Введен в действие
институтом 29.04. 1982г. Приказ
№ 51

Главный инженер института
Главный инженер проекта

Р.С.И.
Е.Картошкина
А. Кетаов
Е. Картошкина

18184-01.

ТИТОВ В. И. ПРОЕКТ 901-9-10 АЛЮМИН

ИМЬ. №9 ПОДЛ. ПОДПИСЬ И ДАТА. ВЗАИМ. №8.02

ФОРМАТ	ОБОЗНАЧЕНИЕ	НАИМЕНОВАНИЕ	СТР.	ПРИМЕЧАН.
12		СОДЕРЖАНИЕ (НАЧАЛО)	3	
12		СОДЕРЖАНИЕ (ПРОДОЛЖЕНИЕ)	4	
12	тп 901-9-10	КЖИ-К6 КОЛОННА К6 (КЖК-336-14-2у-2)	5	
12	тп 901-9-10	КЖИ-К7 КОЛОННА К7 (КЖК-336-14-2у-1)	6	
12	тп 901-9-10	КЖИ-К9 КОЛОННА К9 (КЖК-336-14-2-1)	7	
12	тп 901-9-10	КЖИ-К10 КОЛОННА К10 (КЖК-336-14а)	8	
12	тп 901-9-10	КЖИ-К12 КОЛОННА К12 (КЖР-336-14-2-1)	9	
12	тп 901-9-10	КЖИ-К14 КОЛОННА К14 (КЖК-336-14б)	10	
12	тп 901-9-10	КЖИ-К15 КОЛОННА К15 (КЖР-336-14а)	11	
12	тп 901-9-10	КЖИ-К16 КОЛОННА К16 (КЖР-336-14в)	12	
12	тп 901-9-10	КЖИ-К17 КОЛОННА К17 (КЖК-336-14-2-2)	13	
12	тп 901-9-10	КЖИ-К18 КОЛОННА К18 (КЖР-336-14б)	14	
12	тп 901-9-10	КЖИ-К20 КОЛОННА К20 (КЖК-336-14-1-1)	15	
12	тп 901-9-10	КЖИ-К21 КОЛОННА К21 (КЖК-336-14а)	16	
12	тп 901-9-10	КЖИ-К24 КОЛОННА К24 (КЖК-336-14б)	17	
12	тп 901-9-10	КЖИ-К25 КОЛОННА К25 (КЖР-336-14а)	18	
12	тп 901-9-10	КЖИ-К26 КОЛОННА К26 (КЖР-336-14б)	19	
12	тп 901-9-10	КЖИ-К27 КОЛОННА К27 (КЖР-336-14-2-2)	20	
12	тп 901-9-10	КЖИ-К28 КОЛОННА К28 (КЖК-336-14-2у-а)	21	
12	тп 901-9-10	КЖИ-К30 КОЛОННА К30 (КЖК-336-14-2у-2)	22	
12	тп 901-9-10	КЖИ-К31 КОЛОННА К31 (КЖК-336-14-2-2)	23	
12	тп 901-9-10	КЖИ-К32 КОЛОННА К32 (КЖР-336-14б)	24	

ФОРМАТ	ОБОЗНАЧЕНИЕ	НАИМЕНОВАНИЕ	СТР.	ПРИМЕЧАН.
12	тп 901-9-10	КЖИ-К34 КОЛОННА К34 (КЖК-336-14-1-1)	25	
12	тп 901-9-10	КЖИ-К35 КОЛОННА К35 (КЖК-336-14а)	26	
12	тп 901-9-10	КЖИ-К38 КОЛОННА К38 (КЖК-336-14б)	27	
12	тп 901-9-10	КЖИ-К39 КОЛОННА К39 (КЖР-336-14а)	28	
12	тп 901-9-10	КЖИ-К40 КОЛОННА К40 (КЖР-336-14в)	29	
12	тп 901-9-10	КЖИ-К42 КОЛОННА К42 (КЖК-336-14-2у-2)	30	
12	тп 901-9-10	КЖИ-К43 КОЛОННА К43 (КЖК-336-14-2-2)	31	
12	тп 901-9-10	КЖИ-К44 КОЛОННА К44 (КЖР-336-14б)	32	
12	тп 901-9-10	КЖИ-Д2 ДИАФРАГМА ЖЕСТКОСТИ Д2 (Д-28-36а)	33	
12	тп 901-9-10	КЖИ-Д3 ДИАФРАГМА ЖЕСТКОСТИ Д3 (Д-28-36б)	34	
12	тп 901-9-10	КЖИ-Д4 ДИАФРАГМА ЖЕСТКОСТИ Д4 (Д-28-36в)	35	
12	тп 901-9-10	КЖИ-Д5 ДИАФРАГМА ЖЕСТКОСТИ Д5 (Д-28-36г)	36	
12	тп 901-9-10	КЖИ-Д6 ДИАФРАГМА ЖЕСТКОСТИ Д6 (Д-28-36д)	37	
12	тп 901-9-10	КЖИ-Д7 ДИАФРАГМА ЖЕСТКОСТИ Д7 (Д-28-36е)	38	

И. КОНТР.	Левина	<i>Селива</i>	тп 901-9-10	КЖИ-Д0		
ПРОВЕР.	Письман	<i>Шен</i>	СОДЕРЖАНИЕ (НАЧАЛО)	СТАНДА	ЛИСТ	ЛИСТОВ
СТ. ТЕХН.	Митрофанова	<i>Шен</i>		Р	1	2
СТ. ИНЖ.	Шевченко	<i>Шен</i>		ЦНИИЭП		
РУЧ. ГР.	Письман	<i>Шен</i>		ИНЖЕНЕРНОГО ОБСЛУЖИВАНИЯ		
ГИП	Левина	<i>Селива</i>		Г. МОСКВА		
ГЛ. КОНСТ.	Пронин	<i>Шен</i>	ФОРМАТ 12			
НАЧ. ОТД.	Красавин	<i>Шен</i>	18184-04			

Копировал Шевченко

Альбом IV

Типовой проект 901-9-10

Проектная организация: БСАН В. П. 79

Формат	Обозначение	Наименование	Стр.	Примечан.
12	т.п. 901-9-10 КЖИ-П16; П17; П24;	Панели П16(ПР8-58.15С-1) П17(ПР8-58.15С-2) П24(ПР8-58.15С-7)	39	
12	т.п. 901-9-10 КЖИ-П20; П22; П19; П25;	Панели П19(ПР8-58.15С-3); П20(ПР8-58.15С-4) П22(ПР8-58.15С-5) П25(ПР12.5-58.15С-2)	40	
12	т.п. 901-9-10 КЖИ-П21; П23;	Панели П21(ПР12.5-58.15С-1) П23(ПР8-58.15С-6)	41	
12	т.п. 901-9-10 КЖИ-П30; П31;	Панели П30(ПР8-58.15С-8) П31(ПР8-58.15С-9)	42	
12	т.п. 901-9-10 КЖИ-К1	Колонна К1 (К42-4а)	43	
12	т.п. 901-9-10 КЖИ-К2	Колонна К2 (К42-4б)	44	
12	т.п. 901-9-10 КЖИ-К3	Колонна К3 (К42-4в)	45	
12	т.п. 901-9-10 КЖИ-К4	Колонна К4 (КФ5-1а)	46	
12	т.п. 901-9-10 КЖИ-Б1	Балка Б1 (2БП12-4Ат Iа; 2БП12-3Ат Iа; 2БП12-5Ат Iа)	47	
12	т.п. 901-9-10 КЖИ-П1	Плита П1 (ПГ-3Ат Iт-1; ПГ-2Ат Iт-1; ПГ-4Ат Iт-1)	48	
12	т.п. 901-9-10 КЖИ-П2	Плита П2 (ПВ7-4Ат-1; ПВ7-3Ат Iт-1; ПВ7-5Ат Iт-1)	49	
12	т.п. 901-9-10 КЖИ-П4	Плита П4 (ПГ-3Ат Iт-2; ПГ-2Ат Iт-2; ПГ-4Ат Iт-2)	50	
12	т.п. 901-9-10 КЖИ-П5	Плита П5 (ПГ-3Ат Iт-3; ПГ-2Ат Iт-3; ПГ-4Ат Iт-3)	51	
11	т.п. 901-9-10 КЖИ-КП1	Каркас пространственный КП1	52	
11	т.п. 901-9-10 КЖИ-КП1-КР1	Каркас плоский КР1	52	
12	т.п. 901-9-10 КЖИ-ОП1	Опорная подушка ОП1	53	

Формат	Обозначение	Наименование	Стр.	Примечан.
12	т.п. 901-9-10 КЖИ-ОП1-С1	Арматурная сетка С1		
12	т.п. 901-9-10 КЖИ-С2	Арматурная сетка С2	54	
12	т.п. 901-9-10 КЖИ-КР2	Каркас плоский КР-2	55	
12	т.п. 901-9-10 КЖИ-МС1-МС5	Соединительные элементы МС1-МС5	55	
12	т.п. 901-9-10 КЖИ-Р1; Р2	Металлические рамы Р1; Р2	56	
12	т.п. 901-9-10 КЖИ-Р3; Р4	Металлические рамы Р3; Р4	57	
12	т.п. 901-9-10 КЖИ-МС1-МС5	Соединительные элементы МС1-МС5	58	
12	т.п. 901-9-10 А001-1; А001-2	Средние шаровые изоляторы. Соединение шаров электрической спецификации шаров и электрооборудования, вставляемых комплектно со щитами	59	
11	т.п. 901-9-10 А002-1; А002-2	Щит автоматизации прямой ввс	61	63, 64
11	т.п. 901-9-10 А003-1; А003-2	Щит автоматизации соединения проводов	65	66
11	т.п. 901-9-10 А004-1; А004-2	Щит автоматизации подключения проводов.	67	68

Н. КОНТ. ЛЕВНЯ
ПРОБЕР. ПИЧМАН
СТ. ТЕХ. МИРОШЕНОВА
СТ. НАК. ШЕВЧЕНКО
Р. К. ГР. ПИЧМАН
У. П. П. ЛЕВНЯ
Г. А. КОНТ. ПИЧМАН
НАЧ. ОТД. КРАСЯВНН

ТП 901-9-10

КЖИ-40

СОДЕРЖАНИЕ,
(ОКОНЧАНИЕ)

СТАДИЯ	ИМСТ	ИЧЕТ
1	2	3

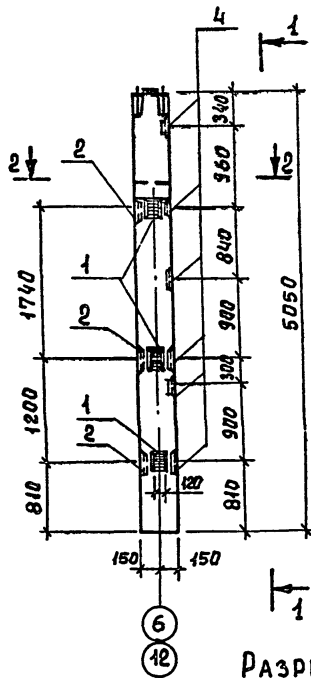
ЦНИИЭП
ИНЖЕНЕРНОЕ ОБОРУДОВАНИЕ
г. МОСКВА

18184-04

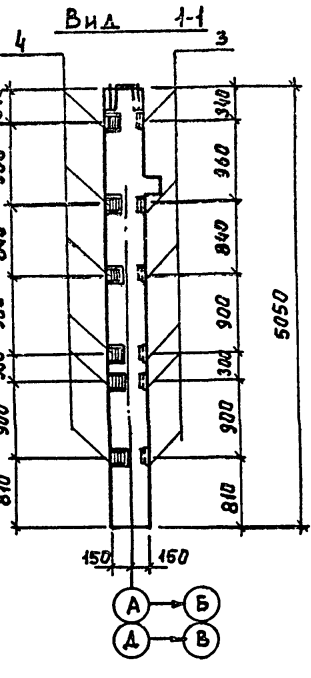
Копировала: Бурова

Формат: 12

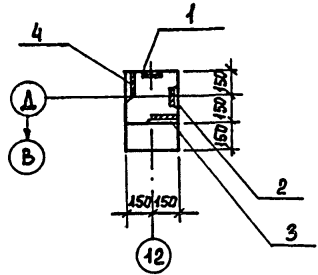
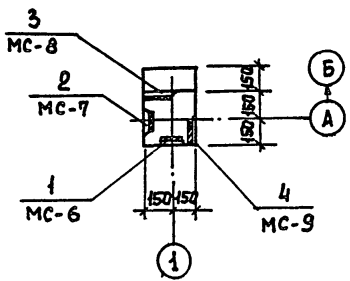
ТИПОВОЙ ПРОЕКТ 901-9-10 АЛЬБОМ IV



РАЗРЕЗ 2-2



(ПОВЕРНУТО)



ФОРМАТ	ЗОНА	ПОЯ	ОБОЗНАЧЕНИЕ	НАИМЕНОВАНИЕ	КОД	ПРИМЕЧ.
				<u>ДОКУМЕНТАЦИЯ</u>		
			ИИ-04-2, вып 8; вып. 12, ч. II	КОЛОННА КНК-336-14-2у		

КОЛОННА КНК-336-14-2у-2 ВЫПОЛНЯЕТСЯ В ОПАЛУБКЕ КОЛОННЫ КНК-336-14-2у ПО СЕРИИ ИИ-04-2 ВЫП. 12, ЧАСТЬ II И ОТЛИЧАЕТСЯ ОТ КОЛОННЫ КНК-336-14-2у ТОЛЬКО РАСПОЛОЖЕНИЕМ ЗАКЛАДНЫХ ДЕТАЛЕЙ.

ИМЯ, № ПОЯ, ПОДПИСЬ И ДАТА
 ВЗЛ. ИМБ. А/А

			Т.П 901-9-10	КЖИ-К6		
			КОЛОННА К6 (КНК-336-14-2у-2)	СТАДИЯ	МАССА	МАСШТАБ
				Р	1,12Т	1:50
			ЛИСТ Листов 1			
			ЦНИИ ЭП ИНЖЕНЕРНОГО ОБОРУДОВАНИЯ Г. МОСКВА			

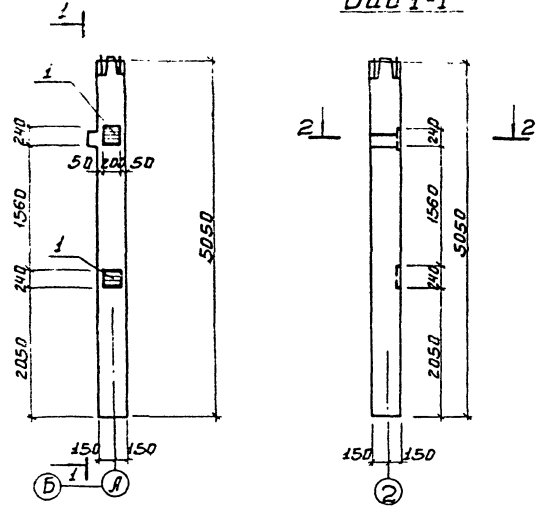
КОПИРОВАЛ ЕРЕМЧЕНКО

ФОРМАТ 12
 18181-04

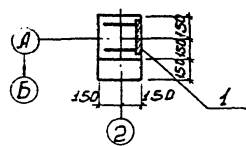
ТИПОВОЙ ПРОЕКТ 904-9-40 ДАББОНУ

ИЗЧ. № 004. ПОДПИСЬ И ПЛАТА ЗАМ. ЧИМ

Вид 1-1



Разрез 2-2



Кол.	Марка	Знак	Поз.	Обозначение	Наименование	Кол.	Примеч.
					Документация		
				УИ-04-2. Вып. 8; Вып. 12 ч. II	Колонна КНК-336-14-2ч		
					Дополнительные сборочные ед		
					КНК-336-14-2ч-1		
12			1	УИ-04-2. Вып. 10, ч II	Изделие закладное М-13	2	6.85 кг

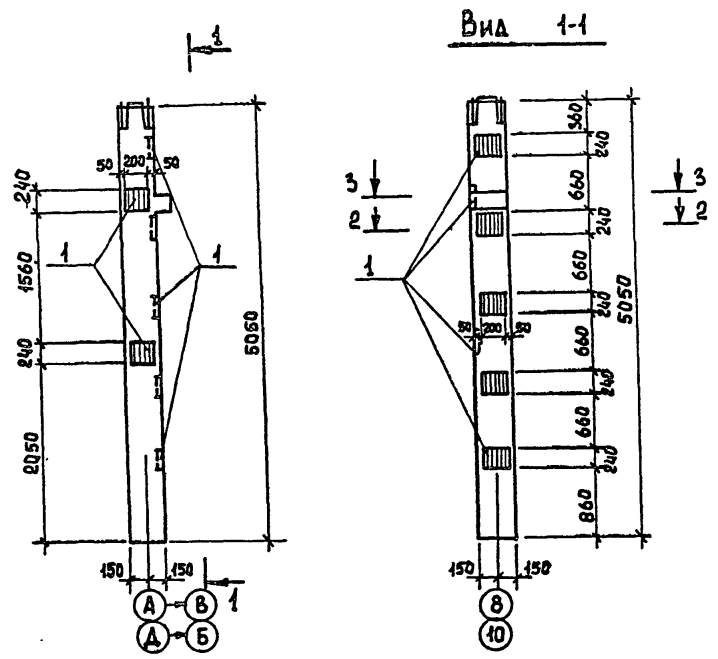
Выборка стали на дополнительные закладные изделия на один элемент, кг

Марка изделия	Закладные изделия				Итого	Всего
	Профильная сталь Вст 3 кл 2 ГОСТ 380-71*	Арматурная сталь ГОСТ 51453-72*		Ф.М.		
		Класс А-III				
КНК-336-14-2ч-1	δ: 12	Угол	12	18		
	9.02		9.02	0.36	4.32	4.68
						13.70

В спецификации, В графе „Примечание“, указана масса одного элемента.

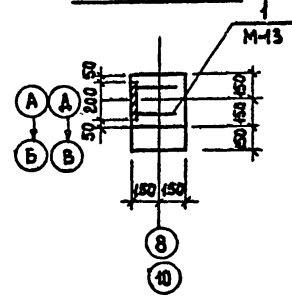
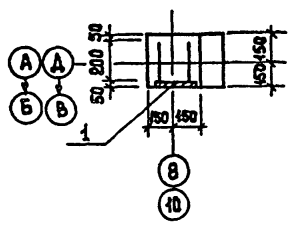
		тп 904-9-40		КЖИ-К7	
Н. КОНТР. ЛЕВИНА		Колонна К7		СТАЛИЯ МАССА МАСШТАБ	
Д. ДРОВ. ЛИСЬМАН		(КНК-336-14-2ч-1)		P 1.42T 1:50	
СТ. ТЕХ. МИТРОФАНОВА				ЛИСТ ЛИСТОВ 1	
СТ. ИЖ. АРХИПОВА				ПНИИЭП	
РЯК. ТР. ЛИСЬМАН				ИНЖЕНЕРНОГО ОБРАЗОВАНИЯ	
ГИП ЛЕВИНА				Г. МОСКВА	
НАЧ. ОТД. КОЛЕВИН					

ТИПОВОЙ ПРОЕКТ 901-9-10 Альбом IV



РАЗРЕЗ 2-2

РАЗРЕЗ 3-3



ФОРМАТ	ЗОНА	Поя.	ОБОЗНАЧЕНИЕ	НАИМЕНОВАНИЕ	КОЛ.	ПРИМЕЧ.
				ДОКУМЕНТАЦИЯ		
12			ИИ-04-2, вып. 8	КОЛОННА КНК-336-14-2		
				ДОПОЛНИТЕЛЬНЫЕ СБОРОЧНЫЕ ЕД.		
				КНК-336-14-2-1		
12	1		ИИ-04-2, вып. 10. ч. II	ИЗДЕЛИЕ ЗАКЛАДНОЕ М-13	7	6,85 кг

ВЫБОРКА СТАЛИ НА ДОПОЛНИТЕЛЬНЫЕ ЗАКЛАДНЫЕ ИЗДЕЛИЯ НА ОДИН ЭЛЕМЕНТ, КГ

МАРКА ИЗДЕЛИЯ	ЗАКЛАДНЫЕ ИЗДЕЛИЯ						Итого	Всего
	ПРОФИЛЬНАЯ СТАЛЬ ВСТ 5 кл 2 ГОСТ 580-71 ^ш		АРМАТУРНАЯ СТАЛЬ ГОСТ 5.1459-72 ^ш		Итого	Всего		
	-12х	200	КЛАСС А-III					
			Ø мм					
КНК-336-14-2	31,57		Итого	12	18	46,366	47,936	

В СПЕЦИФИКАЦИИ, В ГРАФЕ 'ПРИМЕЧАНИЕ', УКАЗАНА МАССА ОДНОГО ИЗДЕЛИЯ.

ИЗВ. № 1004. ПОДПИСЬ И ДАТА. ВЗН. № 45

		тп 901-9-10		КЖИ - К9			
И. КОНТР.	ЛЕВИНА	Колонна К9 (КНК-336-14-2-1)		СТАДИИ	МАССА	МАСШТАБ	
ПРОВЕР.	ЛИСЬМАН			Р	1,12 т	1:50	
СТ. ТЕХН.	МИТРОФАНОВА			ЛИСТ			ЛИСТОВ 1
СТ. ИНЖ.	АРХИПОВА			ЦНИИЭП ИНЖЕНЕРНОГО ОБОРУДОВАНИЯ Г. МОСКВА			
РУК. ГР.	ЛИСЬМАН						
ГИП	ЛЕВИНА	ФОРМАТ 12					
ГЛ. КОНСТ.	ПРОНИН						
НАЧ. ОТД.	КРАСАВИН						

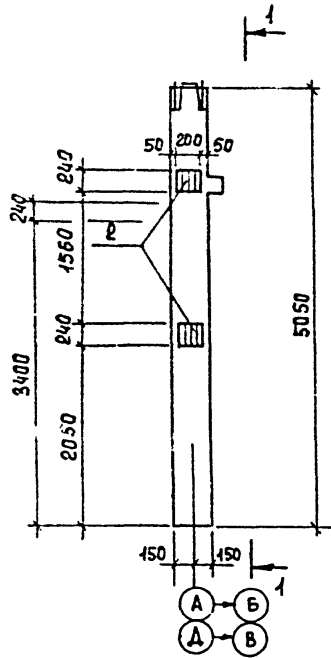
КОПИРОВАН БРЕМЧЕНКО

18184-04

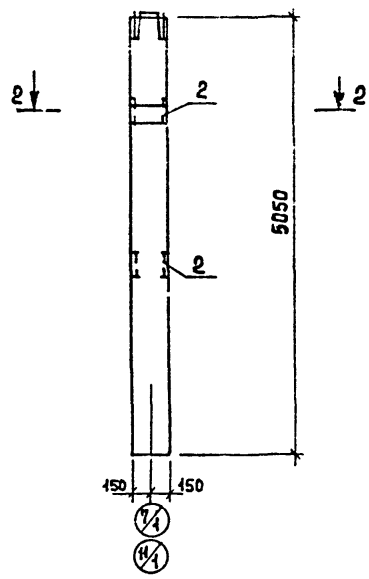
Альбом IV

Типовой проект 9С1-9-10

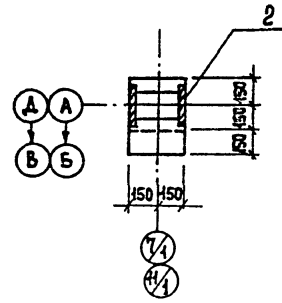
Имя, Фамилия, Подпись и дата, Взам. Инв. №



Вид 1-1



РАЗРЕЗ 2-2



ФОРМАТ	ЗОНА	Поз	ОБОЗНАЧЕНИЕ	НАИМЕНОВАНИЕ	КОД	ПРИМ.
				<u>ДОКУМЕНТАЦИЯ</u>		
12			ИИ-04-2, вып. 8	КОЛОННА КНК-336-14		
				<u>ДОПОЛНИТЕЛЬНЫЕ СБОРОЧНЫЕ ЕД.</u>		
				КНК-336-14а		
12	2		ИИ-04-2, вып. 10, ч. II	ИЗДЕЛИЕ ЗАКЛАДНОЕ М74	2	11,68 кг

Выборка стали на дополнительные закладные изделия на один элемент, кг

МАРКА ИЗДЕЛИЯ	ЗАКЛАДНЫЕ ИЗДЕЛИЯ				Итого	Всего
	ПРОФИЛЬНАЯ СТАЛЬ В С 3 КР 2 * ГСТ 380-71		АРМАТУРНАЯ СТАЛЬ ГОСТ 51459-72			
	-12х		КЛАСС А-III			
КНК-336-14а	18,04		18,04	0,7	4,6	5,3

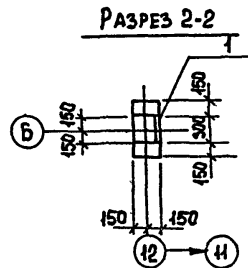
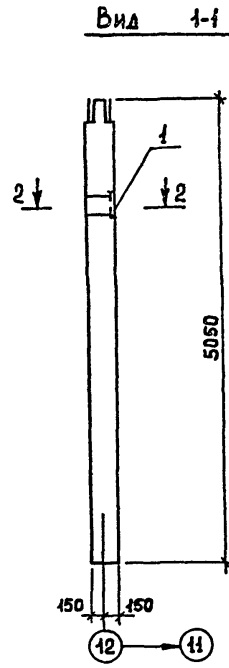
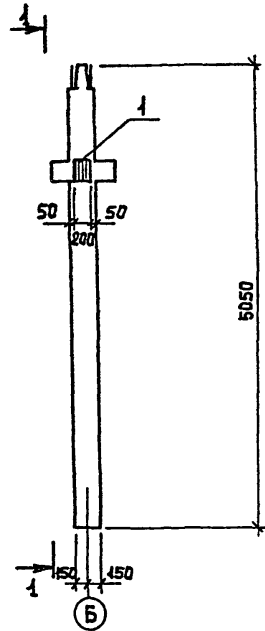
В спецификации, в графе 'ПРИМЕЧАНИЕ', УКАЗАНА МАССА ОДНОГО ИЗДЕЛИЯ.

тп 901-9-10			КЖИ - К10			
И. КОНТР.	ЛЕВИНА	<i>Стефан</i>	КОЛОННА К10 (КНК-336-14а)	СТАЛИЯ	МАССА	МАСШТАБ
ПРОВЕР.	ПИСЬМАН	<i>Хит</i>		Р	1,12 т	1:50
СТ. ТЕХН.	МИТРОФАНОВА	<i>Хит</i>		Лист 1		
Руч. ГР.	ПИСЬМАН	<i>Хит</i>		Листов 1		
ГИП	ЛЕВИНА	<i>Стефан</i>	ЦНИИЭП ИНЖЕНЕРНОГО ОБОРУДОВАНИЯ г. Москва			
ГЛ. ИНСТР.	ПРОНИН	<i>Хит</i>				
НАЧ. ОТД.	КРАСОВИЧ	<i>Хит</i>				

КОПИРОВАА ЕРЕМЧЕНКО

ФОРМАТ 12

18184-04



Вид 1-1

Разрез 2-2

Формат	Зона	Лос.	Обозначение	Наименование	Кол.	Примеч.
				Документация		
			ИИ-04-2, вып 8; 12 ч II	Холонна КНР-336-14-2		
				Дополнительные сборочные ед		
				КНР-336-14-2-1		
		1	ИИ-04-2 вып. 10 ч II	Изделие закладное М13	1	6,85 кг

Выборка стали на дополнительные закладные изделия на один элемент, кг.

Марка элемента	Закладные изделия				Всего
	Профильная сталь ГОСТ 380-71* Вст 3 кл 2	Арматурная сталь ГОСТ 5.1459-72*			
		Класс А-III			
	-12 x 200	Ø мм			
		12	18		
КНР-336-14-2-1	4,51	4,51	0,18 2,46	6,85	

В спецификации, в графе "Примечание", указана масса одного изделия.

Инв. № подл. Подпись и дата Взам. инв. №		тп 901-9-10		КЖИ - К12	
Н. контр.	Левина	Колонна К12 (КНР-336-14-2-1)		Стадия	Масса
Провер.	Письман			Р	1,15т
Ст. техн.	Митрофанова			Лист	Листов 1
Рук. гр.	Письман			ЦНИИЭП	
Гип.	Левина			Инженерного Оборудования	
Гл. конст.	Пронин			г. Москва	
Нац. стд.	Красавин				

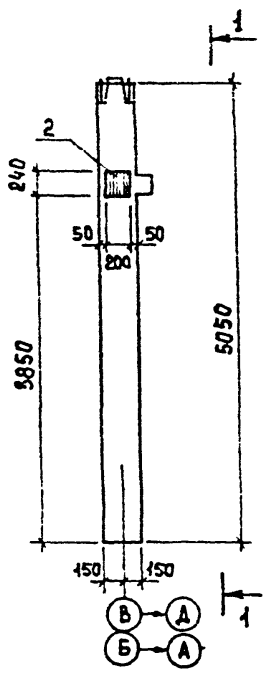
Копировал Еремченко

Формат 12

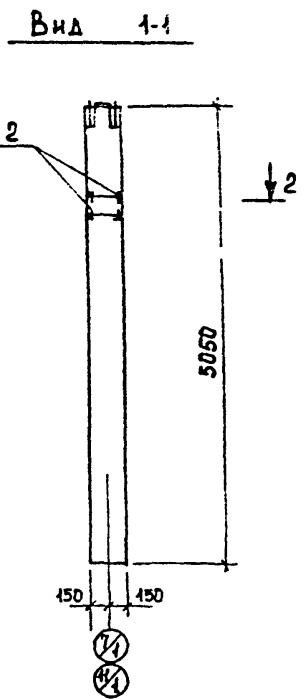
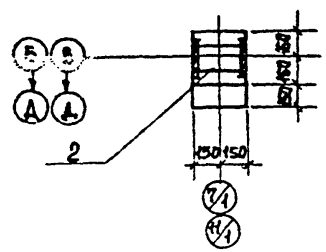
Львов И

Типовой проект 901-9-10

Имя, отчество, Подпись и дата, Владелец



РАЗРЕЗ 2-2



Вид 1-1

ФОРМАТ	ЗОНА	ПОЗ.	ОБОЗНАЧЕНИЕ	НАИМЕНОВАНИЕ	КОЛ.	ПРИМЕР
				ДОКУМЕНТАЦИЯ		
			ИИ-04-2, вып В	КОЛОННА КНК-336-14		
				ДОПОЛНИТЕЛЬНЫЕ СБОРОЧНЫЕ ЕД.		
				КНК-336-14 Б		
2			ИИ-04-2, вып 10; ч. II	ИЗДЕЛИЕ ЗАКАДНОЕ М44	1	4,68 шт

Выборка стали на дополнительные закладные изделия на один элемент, кг

МАРКА ЭЛЕМЕНТА	ЗАКАДНЫЕ ИЗДЕЛИЯ						Итого	Всего
	ПРОФИЛЬНАЯ СТАЛЬ 8 ст 3 кл 2 ГОСТ 380-74		АРМАТУРНАЯ СТАЛЬ ГОСТ 5.1459-78					
	-12 x 200	Итого	КЛАСС А-В		В ММ			
КНК-336-14 Б	9,02	9,02	0,36	2,3			2,66	41,68

В спецификации, в графе "Примечание", указана масса одного изделия.

И. КОНТР. ЛЕВИНА <i>С.С.</i>		тп 901-9-10	КЖИ - К14
ПРОВЕР. ПИСЬМАН <i>У.У.</i>	СТ. ТЕХН. МИТРОФАНОВА <i>М.М.</i>	КОЛОННА К 14 (КНК-336-14 Б)	СТАДИЯ МАССА МАСШТАБ
СТ. ИНЖ. АРХИПОВА <i>А.А.</i>	РУК. ГР. ПИСЬМАН <i>У.У.</i>		Г 4,12 т 1:50
ГЛ. ИНЖ. ПРОКНИН <i>П.П.</i>	НАЧ. ОТД. КРАСАВИН <i>К.К.</i>		ЛИСТ ЛИСТОВ
			ЦНИИЭП ИНЖЕНЕРНОГО ОБОРУДОВАНИЯ г. МОСКВА

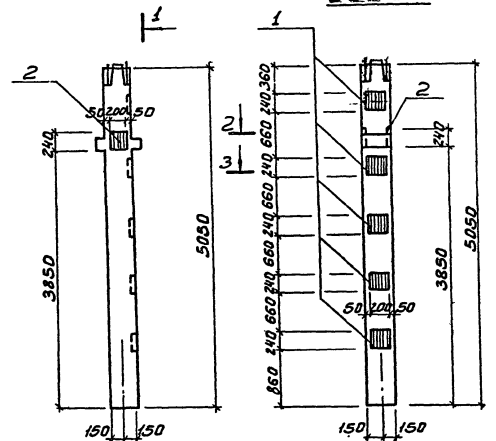
КОПИРОВАЛ ЕРЕМЧЕНКО

ФОРМАТ 12

18184-05

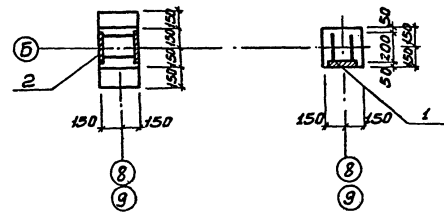
ТИПОВОЙ ПРОЕКТ 904-9-10 АЛБГОМ IV

Вид 1-1



Разрез 2-2

Разрез 3-3



1
2
3

Кол.	Вид	Лист	Обозначение	Наименование	Кол.	Примеч.
				<u>Документация</u>		
12			ИИ-04-2, Вып. 8	Колонна КНР-336-14		
				<u>Дополнительные сборочные ед.</u>		
				КНР-336-14а		
12	1		ИИ-04-2, Вып. 10, ч. II	Изделие закладное М-13	5	6.85 кг
	2		То же	То же М-14	1	11.68 кг

Выборка стали на дополнительные закладные изделия на один элемент, кг

Итого изделий	Закладные изделия		Итого	Всего
	Профильная сталь ГОСТ 380-71*	Арматурная сталь ГОСТ 51459-72* Класс А-III		
	12*	Фмм	12	18
	200			
КНР-336-14а	31.57	31.57	13.1	14.35
				45.92

В спецификации, в графе „Примечание,” указана масса одного изделия.

ИИ-04 ПОДЪЕМНО-РАЗЪЕМНЫЕ МАШИНЫ

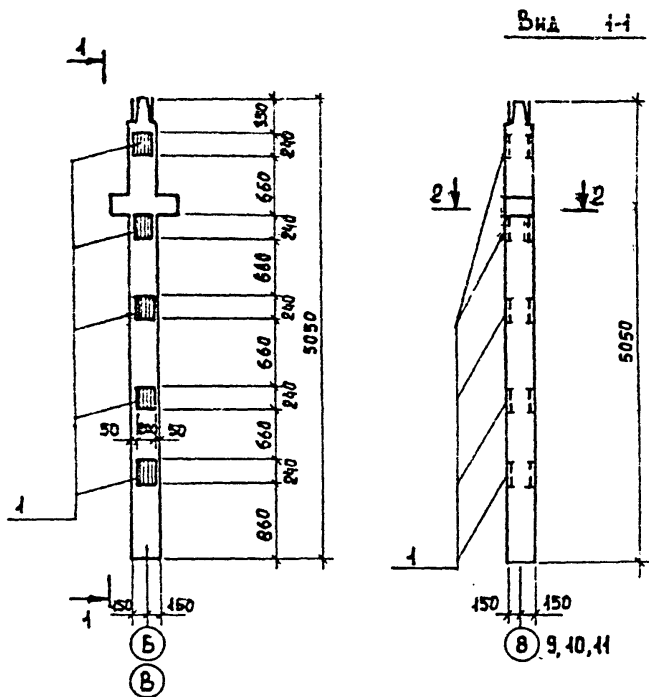
		ТН 904-9-10		КЖМ-К15	
И.КОНТР. ЛЕВИНА С.Иван		КОЛОННА К15 (КНР-336-14а)		СТАНДА	МАССА
Д.РОБЕР ПИСЬМАН А.Иван				Р	1.15Т
Э.ТЕХН. МИТРОФАНОВА С.Иван				Лист	Листов
Ф.И.ИЖ. АРХИПОВА С.Иван				ЦНИИЭП ИНЖЕНЕРНОГО ОБОРУДОВАНИЯ г. МОСКВА	
В.УК. ГР. ПИСЬМАН А.Иван					
ГИП. ЛЕВИНА С.Иван				ИИЭУ-04	
Г.Л. КОНИК Д.ВОННИ В.Иван					
НАЧ. СТАИ КОСАВНИ М.Иван					

Копировал: Баброва

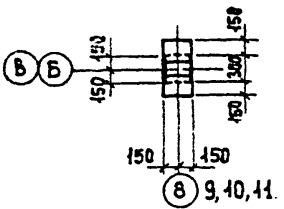
Формат: 1:2

Т П О В О Й П Р О Е К Т 9 0 · 9 - 1 0

И н в . № п о л . Подпись и дата В з а м . № в ы п .



РАЗРЕЗ 2-2



Формат	Зона	№з.	ОБОЗНАЧЕНИЕ	НАИМЕНОВАНИЕ	КОЛ.	ПРИМЧ.
				<u>ДОКУМЕНТАЦИЯ</u>		
			ИИ-04-2. вып 8.	КОЛОННА КНР-336-14		
				<u>ДОПОЛНИТЕЛЬНЫЕ СБОРОЧНЫЕ ЕД.</u>		
				КНР-336-14 В		
		1	ИИ-04-2 Вып. 10 ч. II	ИЗДЕЛИЕ ЗАКЛАДНОЕ М4	5	11,7 кг

ВЫБОРКА СТАЛИ НА ДОПОЛНИТЕЛЬНЫЕ ЗАКЛАДНЫЕ ИЗДЕЛИЯ НА ОДИН ЭЛЕМЕНТ, КГ

МАРКА ЭЛЕМЕНТА	ЗАКЛАДНЫЕ ИЗДЕЛИЯ				ВСЕГО
	ПРОФИЛЬНАЯ СТАЛЬ В С Т 3 8 0 - 7 1 * Г О С Т	АРМАТУРНАЯ СТАЛЬ Г О С Т 5 7 8 2			
		К Л А С С А - III	К Л А С С А - III		
КНР-336-14-В	45,1	42	18	41,6	58,4

В СПЕЦИФИКАЦИИ, В ГРАФЕ "ПРИМЕЧАНИЕ", УКАЗАНА МАССА ОДНОГО ИЗДЕЛИЯ.

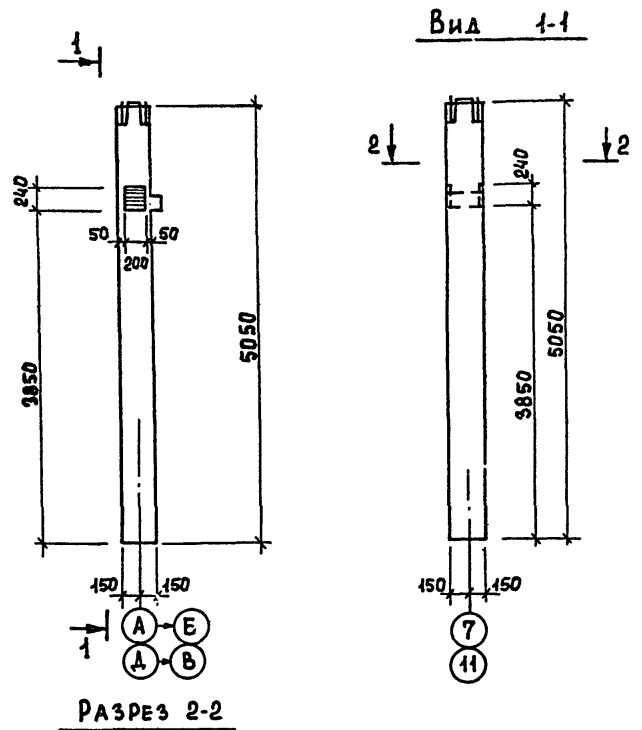
			т.п 901-9-10	КЖИ - К 16
И. КОНТР. ЛЕВИНА	ПРОВЕР. ПИСЬМАН	СТ. ТЕХН. МИТРОФАНОВ	Р.К. ГР. ПИСЬМАН	ГИП ЛЕВИНА
ГЛАВ. КОНСТ. ПРОНИН	НАЧ. ОТД. КРАСОВИЧ			
			КОЛОННА К16 (КНР-336-14-В)	СТADIЯ М А С С А М А С Ш Т А Б Р 1:15 1:50
				Л И С Т Л И С Т О В 1
				ЦНИИЭП ИНЖЕНЕРНОГО ОБОРУДОВАНИЯ Г. МОСКВА

КОПИРОВАЛ ЕРЕМЕНКО

ФОРМАТ 12

12121-05

Типовой проект 901-9-10 Альбом IV

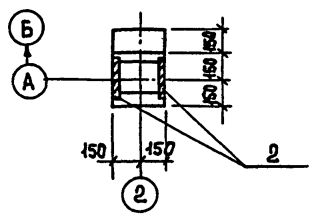


ФОРМАТ	ЗОНА	ПОЗ.	ОБОЗНАЧЕНИЕ	НАИМЕНОВАНИЕ	КОЛ.	ПРИМЕЧ.
				<u>Документация</u>		
			ИИ-04-2, вып 8; вып 12, ч II	КОЛОННА КНК-336-14-2		
				<u>Дополнительные сборочные ед</u>		
				КНК-336-14-2-2		
12	2		ИИ-04-2, вып 10, ч II.	ИЗДЕЛИЕ ЗАКЛАДНОЕ М-14	1	11,68 кг

Выборка стали на дополнительные закладные изделия на один элемент, кг

МАРКА ИЗДЕЛИЯ	ЗАКЛАДНЫЕ ИЗДЕЛИЯ				Итого	Всего
	ПРОФИЛЬНАЯ СТАЛЬ В ст 3 кл 2 ГОСТ 380-71*		АРМАТУРНАЯ СТАЛЬ ГОСТ 5.1459-72*			
	КЛАСС А-III		КЛАСС А-III			
	12x200		Итого 12	18		
КНК-336-14-2-2	9,02		9,02	0,56	2,3	2,66

В спецификации, в графе "ПРИМЕЧАНИЕ", УКАЗАНА МАССА ОДНОГО ЭЛЕМЕНТА.



Имя, № прола, Подпись и дата, Взам. инв. №

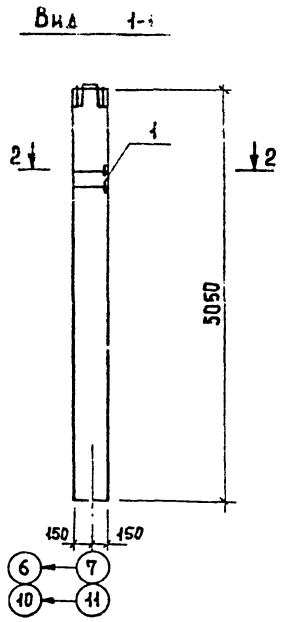
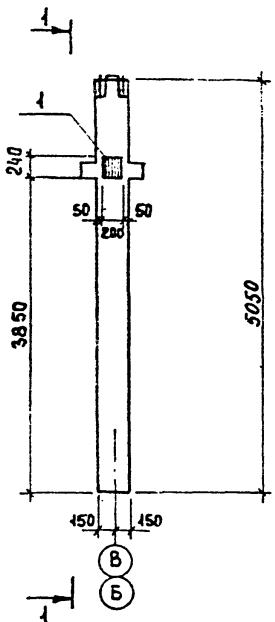
		Тп 901-9-10		КЖИ - К 17		
И. КОНТ.	ЛЕВИНА	Колонна К17 (КНК-336-14-2-2)		СТАНЦИЯ	МАССА	МАСШТАБ
ПРОВЕР.	ПИСЬМАН			Р	1,12 т	1:50
СТ. ТЕХН.	МИТРОФАНОВА			ЛИСТ		Листов 1
СТ. ИНЖ.	АРХИПОВА			ЦНИИЭП Инженерного Оборудования г. Москва.		
РИС. ГР.	ПИСЬМАН					
ГИП	ЛЕВИНА					
ГА. КОНСТ.	ПРОНИН					
НАЧ. ОТД.	КРАСАВИН					

КОПИРОВАЛ ЕРЕМЧЕНКО

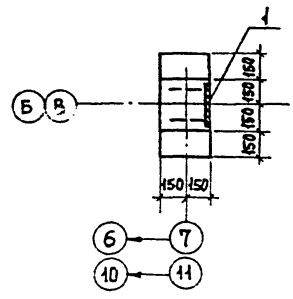
ФОРМАТ 12

1813У-09

Типовой проект 901-9-10 Альбом IV



Разрез 2-2



ФОРМА	ЗОНА	Поз.	ОБОЗНАЧЕНИЕ	НАИМЕНОВАНИЕ	КОЛ.	ПРИМ.
				ДОКУМЕНТАЦИЯ		
			ИИ-04-2, вып. 8.	КОЛОННА КНР-336-14		
				ДОПОЛНИТЕЛЬНЫЕ СБОРОЧНЫЕ ЭД		
				КНР-336-14-Б		
		1	ИИ-04-2, вып 10.4 II	ИЗДЕЛИЕ ЗАКЛАДНОЕ М-13	1	6,85кг

Выборка стали на дополнительные закладные изделия на один элемент, кг.

МАРКА ИЗДЕЛИЯ	ЗАКЛАДНЫЕ ИЗДЕЛИЯ						Итого	Всего
	ПРОФИЛЬНАЯ СТАЛЬ Вст 3 кл 2 ГОСТ 380-74*		АРМАТУРНАЯ СТАЛЬ ГОСТ 5.1459-72*		Итого	Всего		
	12x200		КЛАСС А-III					
КНР-336-14Б	4,51		4,51	0,18	2,16	2,34	6,85	

В спецификации, в графе "Примечание", указана масса одного изделия.

Имя, ив. подра. Подпись и дата. Взам. - чл. А.

тп 901-9-10			КЖИ - К18		
КОЛОННА К18 (КНР-336-14 Б)			СТАДИЯ	МАССА	МАСШТАБ
			Р	1,15т	1:50
			ЛИСТ	ЛИСТОВ 1	
ЦНИИЭП ИНЖЕНЕРНОЕ ОБОРУДОВАНИЕ г. МОСКВА					

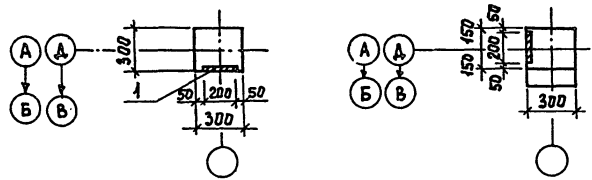
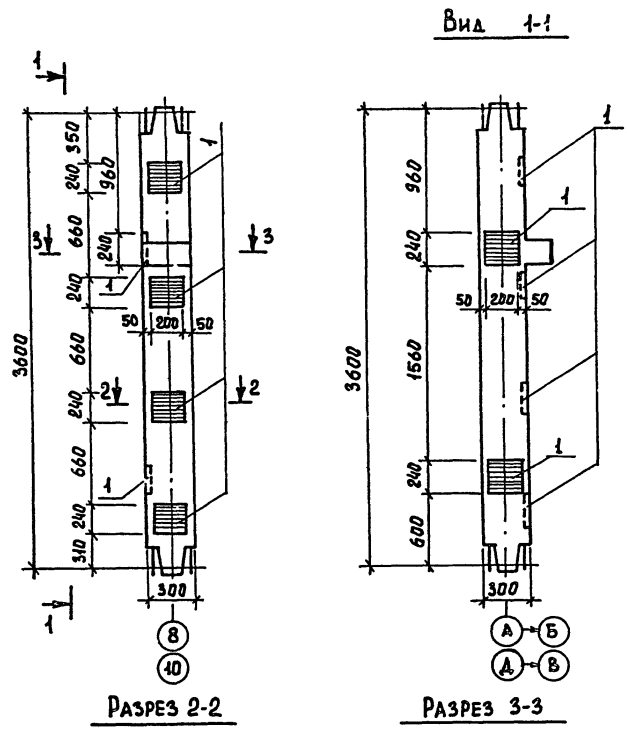
КОЛЫВАЛ ЕРЕМЧЕНКО

ФОРМАТ 12

1818-04

ТИПОВОЙ ПРОЕКТ 901-9-10 Альбом IV

ИВБ. 42 ПОДА. ПОДПИСЬ И ДАТА ВЗЛА. ИВБ.Ж



ФОРМА	ЗОНА	ПОЗ.	ОБОЗНАЧЕНИЕ	НАИМЕНОВАНИЕ	КОЛ.	ПРИМеч.
				<u>ДОКУМЕНТАЦИЯ</u>		
			ИИ-04-2, вып 8; 12. ч II	Колонна КСК-336-14-1		
				<u>ДОПОЛНИТЕЛЬНЫЕ</u>		
				<u>СБОРОЧНЫЕ ЕДИНИЦЫ-</u> КСК-336-14-1-1		
		1	ИИ-04-2; вып 10 ч II	ИЗДЕЛИЕ ЗАКЛАДНОЕ М-13	6	6.85кг

Выборка стали на дополнительные закладные изделия на один элемент, кг

МАРКА ЭЛЕМЕНТА	ЗАКЛАДНЫЕ ИЗДЕЛИЯ				Итого	Всего
	ПРОФИЛЬНАЯ СТАЛЬ МАРКИ В ст 3 кл 2 ГОСТ 380-71*	АРМАТУРНАЯ СТАЛЬ ГОСТ 51459 - 72 *		Ø мм		
		КЛАСС А-III				
КСК-336-14-1-1	27,1	1,2	18	13,0	44,2	41,3

В спецификации, в графе "Примечание", указана масса одного изделия.

Тп 901-9-10			КЖИ - К20		
КОЛОННА К20 (КСК-336-14-1-1)			СТАДИЯ	МАССА	МАСШТАБ
			Р	0,8т	1:25
			ЛИСТ	Листов 1	
			ЦНИИЭП ИНЖЕНЕРНОГО ОБОРУДОВАНИЯ Г. МОСКВА		

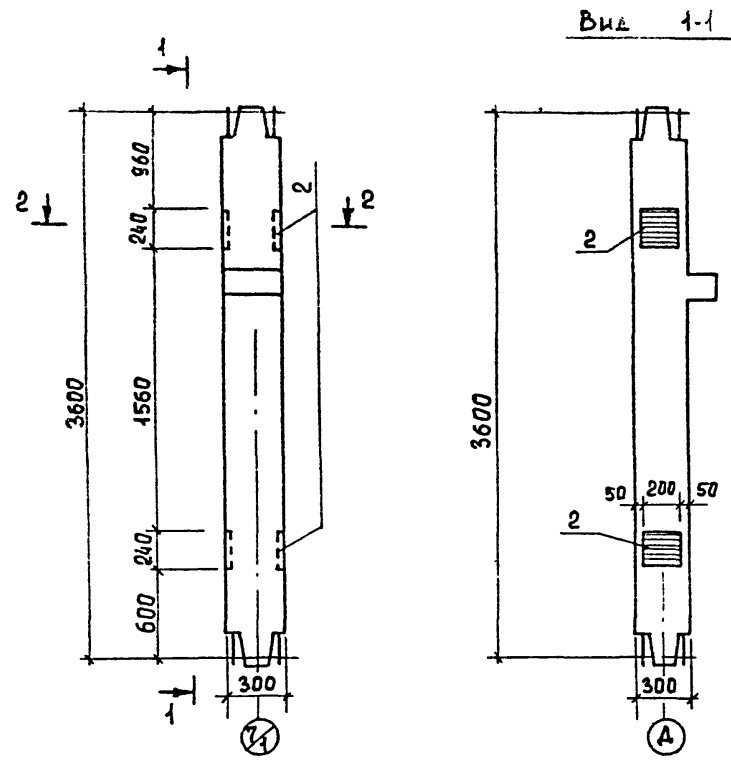
КОПИРОВАК ЕРЕМЕНКО

ФОРМАТ А2

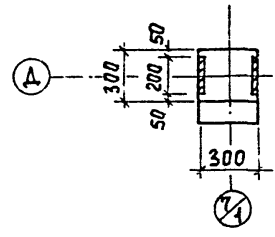
18184-04

Типовой проект 901-9-10 АЛБЭМ IV

Имя, № пола, Подпись и дата, ВЗАН, ИВБ, ИВ



РАЗРЕЗ 2-2



ФОРМАТ	ЗОНА	Поз.	ОБОЗНАЧЕНИЕ	НАИМЕНОВАНИЕ	КОЛ	ПРИМЕЧ.
				ДОКУМЕНТАЦИЯ		
			ИИ-04-2; вып. 8.	КОЛОННА КСК-336-14		
				ДОПОЛНИТЕЛЬНЫЕ		
				СБОРОЧНЫЕ ЕДИНИЦЫ		
				КСК-336-14 а		
			ИИ-04-2, вып 10, ч. II	ИЗДЕЛИЕ ЗАКЛАДНОЕ М-14	2	11,68 кг

Выборка стали на дополнительные закладные изделия на один элемент, кг.

МАРКА ИЗДЕЛИЯ	ЗАКЛАДНЫЕ ИЗДЕЛИЯ					Итого	Всего
	ПРОФИЛЬНАЯ СТАЛЬ МАРКИ В СТ 3 К П 2 ГОСТ 380-71*	АРМАТУРНАЯ СТАЛЬ ГОСТ 51459-72*			Итого		
		КЛАСС А-III					
φ мм	12х	18	20х	Итого			
КСК-336-14 а	18,04	18,04	0,72	4,6	5,32	23,36	

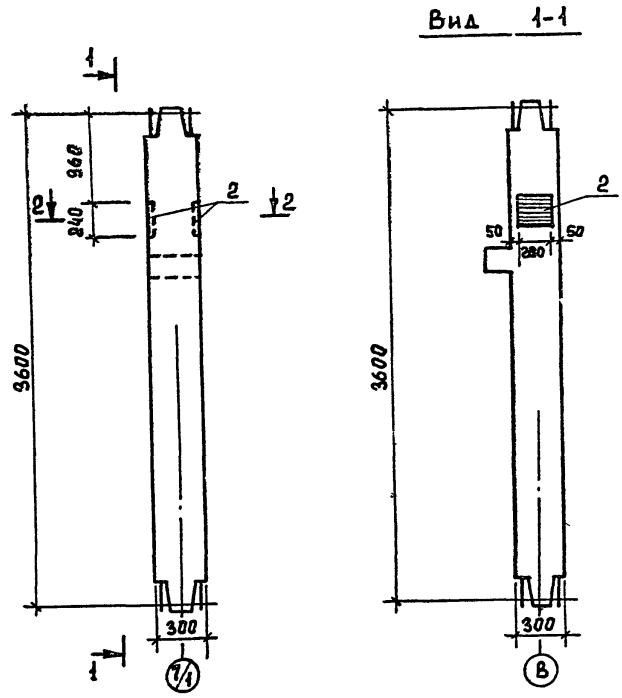
В СПЕЦИФИКАЦИИ, В ГРАФЕ "ПРИМЕЧАНИЕ", УКАЗАНА МАССА ОДНОГО ИЗДЕЛИЯ.

т п 901-9-10		КЖИ - К21	
КОЛОННА К21 (КСК-336-14 а)		СТАДИЯ	МАССА
		Р	0,8 т
		ЛИСТ	ЛИСТОВ 1
		ЦНИИЭП Инженерного Оборудования г. Москва	

КОПИРОВАЛ ЕРЕМЕНКО

ФОРМАТ 12

1884 04

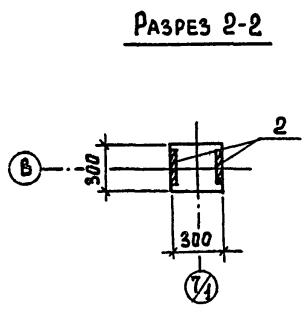


ФОРМА	ЗОНА	ПОЗ.	ОБОЗНАЧЕНИЕ	НАИМЕНОВАНИЕ	КОЛ.	ПРИМЕЧ.
				<u>ДОКУМЕНТАЦИЯ</u>		
			ИИ-04-2 Вып. 8.	Колонна КСК-336-14		
				<u>ДОПОЛНИТЕЛЬНЫЕ</u>		
				<u>СБОРОЧНЫЕ ЕДИНИЦЫ</u>		
				КСК-336-14 Б		
			ИИ-04-2 Вып. 10. ч II	Изделие закладное М-14	1	11,68 кг

Выборка стали на дополнительные закладные изделия на один элемент, кг

МАРКА ЭЛЕМЕНТА	ЗАКЛАДНЫЕ ИЗДЕЛИЯ					Итого	Всего
	ПРОФИЛЬНАЯ СТАЛЬ МАРКИ В СТ 3 КЛ 2 ГОСТ 380-74*	АРМАТУРНАЯ СТАЛЬ ГОСТ 51459-72*			Итого		
		КЛАСС А-III					
	Ø мм						
КСК-336-14-Б	-12х						
	200	Итого	12	18			
	9,02	9,02	0,36	2,5		2,66	11,68

В спецификации, в графе "ПРИМЕЧАНИЕ", указана масса одного изделия.

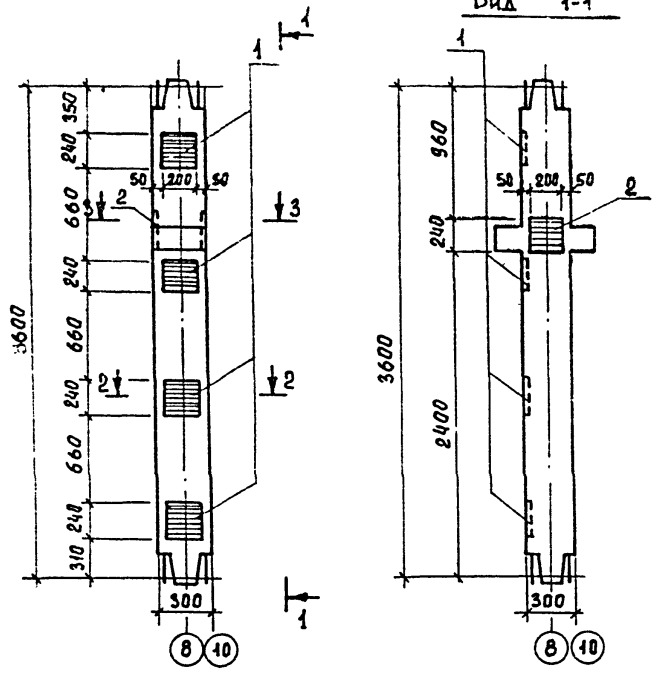


тп 901-9-10		КЖИ - К24		
Колонна К24 (КСК-336-14 Б)		СТАДЯ	МАССА	МАСШТАБ
		Р	0,8 т	1:25
		ЛИСТ	ЛИСТОВ 1	
		ЦНИИЭП ИНЖЕНЕРНОГО ОБОРУДОВАНИЯ Г. МОСКВА		

КОПИРОВАЛ ЕРЕМЕНКО

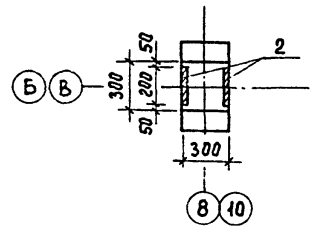
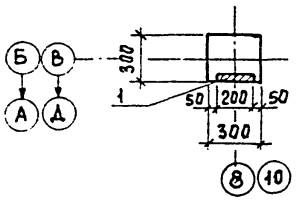
ФОРМАТ 12

18/8У-04



РАЗРЕЗ 2-2

РАЗРЕЗ 3-3



ФОРМАТ	ЗОНА	ПОС.	ОБОЗНАЧЕНИЕ	НАИМЕНОВАНИЕ	КОЛ.	ПРИМЕР
				<u>ДОКУМЕНТАЦИЯ</u>		
			ИИ-04-2 вып. 8	КОЛОННА КСР-336-14		
				<u>ДОПОЛНИТЕЛЬНЫЕ СБОРОЧ-</u>		
				<u>НЫЕ ЕДИНИЦЫ</u>		
				КСР-336-14 а		
		1	ИИ-04-2 Вып 10 ч. II	ИЗДЕЛИЕ ЗАКЛАДНОЕ М-13	4	6,85 кг
		2	ИИ-04-2 Вып 10 ч. I	ИЗДЕЛИЕ ЗАКЛАДНОЕ М-14	4	11,68 кг

Выборка стали на дополнительные закладные изделия на один элемент, кг

МАРКА ИЗДЕЛИЯ	ЗАКЛАДНЫЕ ИЗДЕЛИЯ						Итого	ВСЕГО
	ПРОФИЛЬНАЯ СТАЛЬ МАРКИ В С 3 К П 2 ГОСТ 380-74*	АРМАТУРНАЯ СТАЛЬ ГОСТ 51459 - 72*				Итого		
		КЛАСС А-III						
КСР-336-14-а	-12х200	Итого	42	48				
	Итого		27,1	40,9				11,95

В спецификации, в графе "ПРИМЕЧАНИЕ", указана масса одного изделия.

Имя, отчество, подпись и дата, должность

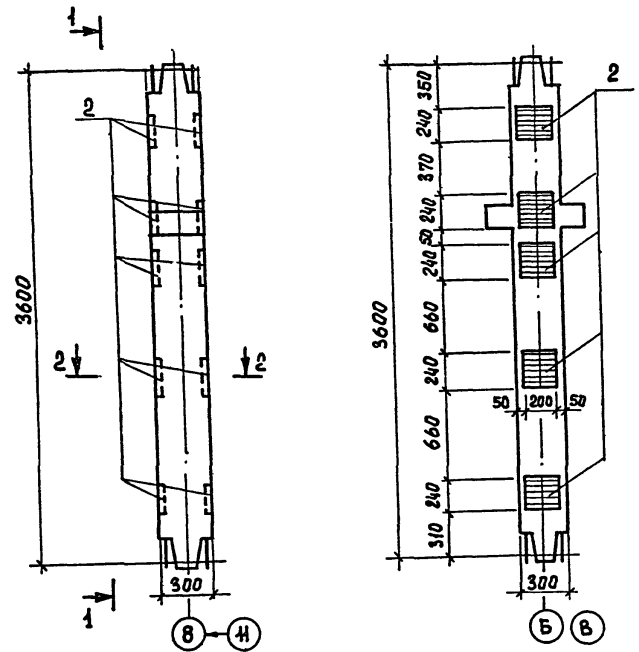
И. КОНТР. ЛЕВИНА		С. ПИСЬМАН		ТП 901-9-10		КЖИ - К 25	
ПРОВЕР. ПИСЬМАН		С. ПИСЬМАН		КОЛОННА К 25 (КСР-336-14 а)		СТАВКА МАССА МАСС/ТАБ	
СТ. ИЖ. БАРАНОВА		С. ПИСЬМАН				Р	0,83т
РУК. ГР. ПИСЬМАН		С. ПИСЬМАН				ЛИСТ	
ГИП. ЛЕВИНА		С. ПИСЬМАН				Листов /	
ГЛАВ. КОНСТ. ПРОНИН		С. ПИСЬМАН				ЦНИИЭП	
НАЧ. ОТД. КРАСАВИЧ		С. ПИСЬМАН				ИНЖЕНЕРНОГО ОБОРУДОВАНИЯ Г. МОСКВА	

КОПИРОВАЛ СЕРЕМЧЕНКО

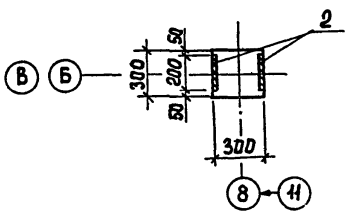
ФОРМАТ 12

ТИПОВОЙ ПРОЕКТ 901-9-10 АЛЬБОМ IV

Вид 1-1



РАЗРЕЗ 2-2



ФОРМАТ	ЗОНА	ПОВ.	ОБОЗНАЧЕНИЕ	НАИМЕНОВАНИЕ	КОЛ.	ПРИМЕЧ.
				<u>Документация</u>		
			ИИ-04-2, вып.8	Колонна КСР-336-14		
				<u>Дополнительные</u>		
				<u>Сборочные единицы</u>		
				КСР-336-14 в		
			2 ИИ-04-2 вып 10. ч. II	Изделие закладное М-14	5	11.68 кг

Выборка стали на дополнительные закладные изделия на один элемент, кг

МАРКА ЭЛЕМЕНТА	ЗАКЛАДНЫЕ ИЗДЕЛИЯ						Итого	Всего
	ПРОФИЛЬНАЯ СТАЛЬ МАРКИ ВСт3 кп 2 ГОСТ 380-71*	АРМАТУРНАЯ СТАЛЬ ГОСТ 51459-72*	КЛАСС А-III		Ø мм			
			18	12				
	-18х							
КСР-336-14 в	450	450	14.5	1.78			13.3	58.3

В спецификации, в графе "ПРИМЕЧАНИЕ", указана масса одного изделия.

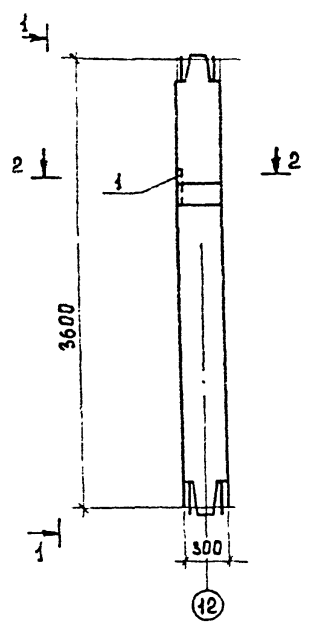
Имя, Фамилия, Подпись и дата

Тп 901-9-10		КЖИ - К26		
И. КОНТР. ЛЕВИНА <i>С.Л.</i>	Колонна К 26 (КСР-336-14 в)	СТАДИЯ	МАССА	МАСШТАБ
ПРОВЕР ПИСЬМАН <i>А.И.</i>		Р	0,83т	1:25
СТ. ИНЖ. БАРАНОВА <i>Ф.В.</i>		ЛИСТ	ЛИСТОВ /	
РУК. ГР. ПИСЬМАН <i>А.И.</i>		ЦНИИЭП		
ГИП ЛЕВИНА <i>С.Л.</i>		ИНЖЕНЕРНОГО ОБОРУДОВАНИЯ		
ГЛ. КОМП. ПРОМИН <i>С.Л.</i>		г. Москва		
НАЧ. ОТД. КРАСАВИН <i>В.В.</i>		ФОРМАТ 12		

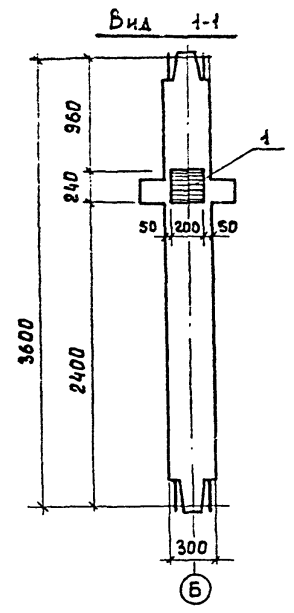
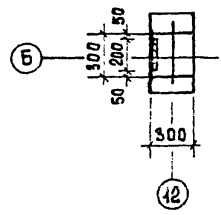
КОПИРОВКА ЕРЕМЧЕНКО

18/84-04

Типовой проект 901-9-10 АББОМ IV



РАЗРЕЗ 2-2



ФОРМАТ	ЗОНА	Поз.	ОБЪЯСНЕНИЕ	НАИМЕНОВАНИЕ	КОЛ.	ПРИМЕР
				ДОКУМЕНТАЦИЯ		
			ИИ-04-2; вып 8, 12 ч II	КОЛОННА КСР-336-14-2		
				ДОПОЛНИТЕЛЬНЫЕ		
				СБОРОЧНЫЕ ЕДИНИЦЫ		
				КСР-336-14-2-2		
		1	ИИ-04-2; вып 10 ч II	ИЗДЕЛИЕ ЗАКЛАДНОЕ М-13	1	6,85

ВЫБОРКА СТАЛИ НА ДОПОЛНИТЕЛЬНЫЕ ЗАКЛАДНЫЕ ИЗДЕЛИЯ НА ОДИН ЭЛЕМЕНТ, кг.

МАРКА ИЗДЕЛИЯ	ЗАКЛАДНЫЕ ИЗДЕЛИЯ				Итого	Всего
	ПРОФИЛЬНАЯ СТАЛЬ МАРКИ В СЗ КЛ 2 ГОСТ 380-71*	АРМАТУРНАЯ СТАЛЬ ГОСТ 31459-72*		Итого		
		КЛАСС А-III				
		Ø мм				
	-12x200	18	12			
КСР-336-14-2-2	4,51	2,16	0,18	2,34	6,85	

В СПЕЦИФИКАЦИИ, В ГРАФЕ "ПРИМЕЧАНИЕ", УКАЗАНА МАССА ОДНОГО ИЗДЕЛИЯ.

Имя, отчество, фамилия и дата ВЗЯТ. ИВ. №

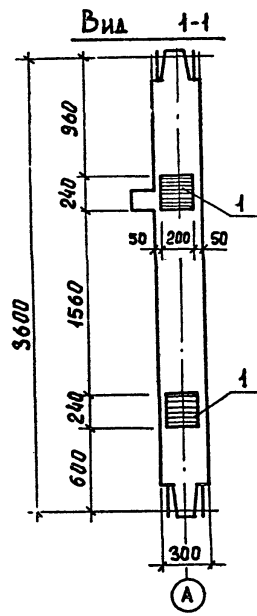
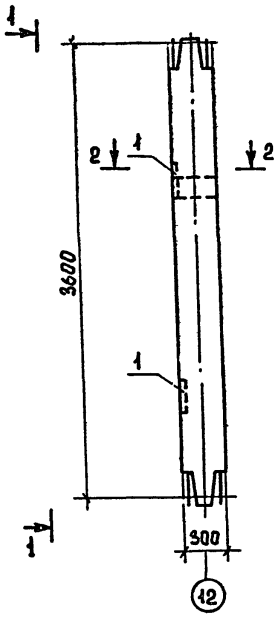
тп 901-9-10		КЖИ - К27				
И. КОНТР. ЛЕВИНА <i>С.И.</i>	ПРОВЕР. ПИСЬМАН <i>Я.И.</i>	СТ. ИНЖ. БАРАНОВА <i>С.В.</i>	РИС. ГР. ПИСЬМАН <i>Я.И.</i>	СТАДИЯ	МАССА	МАСТЯВ
				Р	0,83т	1,25
ГИП. ЛЕВИНА <i>С.И.</i>	ГЛ. СПЕЦ. ПРЮНИН <i>В.В.</i>	НАЧ. ОТД. КРАСАВИН <i>В.В.</i>		ЛИСТ	ЛИСТОВ 1	
				ЦНИИЭП		
				ИНЖЕНЕРНОГО ОБОРУДОВАНИЯ		
				Г. МОСКВА		

КОПИРОВАМ ЕРЕМЧЕНКО

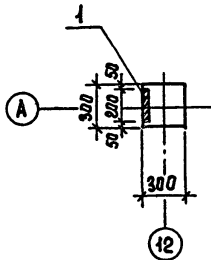
ФОРМАТ 12

18/88.04

Альбом IV
Типовой проект 901-9-10



РАЗРЕЗ 2-2



ФОРМАТ	ЗОНА	ПОЗ	ОБОЗНАЧЕНИЕ	НАИМЕНОВАНИЕ	КОЛ.	ПРИМЕЧ.
				<u>ДОКУМЕНТАЦИЯ</u>		
			ИИ-04-2; Вып 8; 12; 4 II	Колонна КСК-336-14-2у		
				<u>ДОПОЛНИТЕЛЬНЫЕ</u>		
				<u>СБОРОЧНЫЕ ЕДИНИЦЫ</u>		
				КСК-336-14-2у-а		
			1 ИИ-04-2, Вып 10. 4 II	ИЗДЕЛИЕ ЗАКЛАДНОЕ М-13	2	6,85кг

Выборка стали на дополнительные закладные изделия на один элемент, кг

МАРКА ИЗДЕЛИЯ	ЗАКЛАДНЫЕ ИЗДЕЛИЯ					Итого	Всего
	ПРОФИЛЬНАЯ СТАЛЬ МАРКИ В СТ 3 кп 2 ГОСТ 380-71*	АРМАТУРНАЯ СТАЛЬ ГОСТ 53459-72*			Итого		
		КЛАСС А-III					
		φ мм					
	-12*200	Итого	18	12			
КСР-336-14-2у-а	9.02	9.02	4.32	0.36	4.68	13.7	

В спецификации, в графе 'Примечание', указана масса одного изделия.

ИЗЧ. КЭ ПРОА. ПОДПИСЬ И ДАТА. ВСТАВ. ИЛИ ЗА

		тп 901-9-10		КЖИ - К 28	
Н. КОНТР.	ЛЕВИНА	Стефан		СТАДИЯ	МАССА
ПРОВЕР.	ПИСЬМАН	Хуер		Р	0,8т
СТ. ИЖ.	БАРАНОЧА	РБас		1:25	
ДУК. ГР.	ПИСЬМАН	Джан		ЛИСТ	ЛИСТОВ 1
ГИП	ЛЕВИНА	Стефан		ЦНИИЭП	
ГЛ. СПЕЦ.	ПРОНИН	Стефан		ИНЖЕНЕРНОГО ОБОРУДОВАНИЯ	
НАЧ. СТАД.	КРАСАВИН	Стефан		г. Москва	

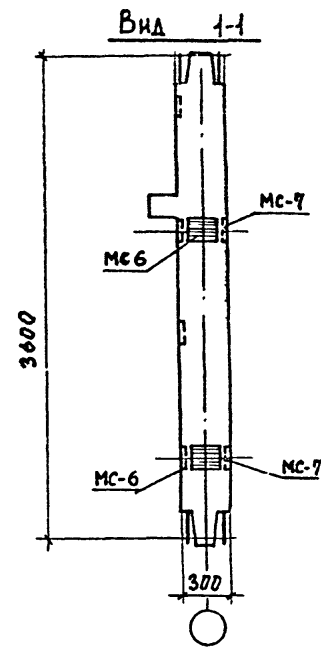
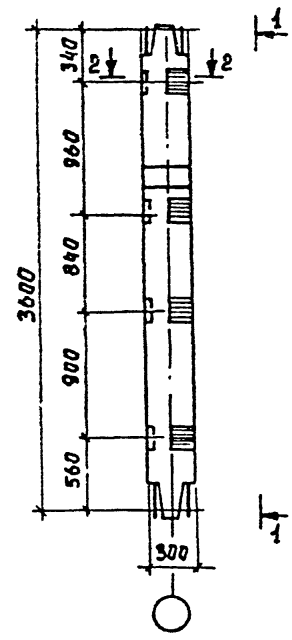
КОПИРОВАК ЕРЕМЧЕНКО

ФОРМАТ 12

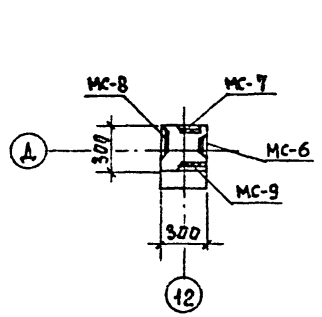
18184-04

ТИПОВОЙ ПРОЕКТ 901-9-10

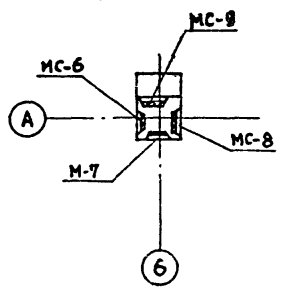
ИМЯ, № ДОКА, ПОДПИСЬ И ДАТА ВЗЯТИ, ИМ. АВТ.



РАЗРЕЗ 2-2



РАЗРЕЗ-2-2
(ПОВЕРНУТО)



ФОРМАТ	ЗОНА	ПОС.	ОБОЗНАЧЕНИЕ	НАИМЕНОВАНИЕ	КОД.	ПРИМЕЧ.
				ДОКУМЕНТАЦИЯ		
			ИИ-04-2; Вып 8; Вып 12.4 II	КОЛОННА КСК-336-14-2у		

КОЛОННА КСК-336-14-2у-2 ВЫПОЛНЯЕТСЯ В ОПАЛУШКЕ КОЛОННЫ КСК-336-14-2у ПО СЕРИИ ИИ-04-2 ВЫП.8; 12; 4 II И ОТЛИЧАЕТСЯ ОТ КОЛОННЫ КСК-336-14-2у ТОЛЬКО РАСПОЛОЖЕНИЕМ ЗАКЛАДНЫХ ДЕТАЛЕЙ.

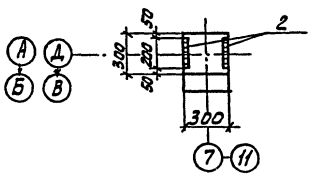
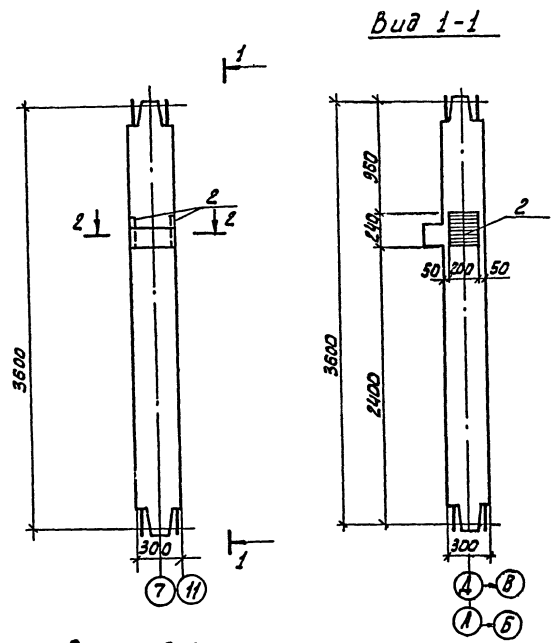
Тп 901-9-10			КЖИ - К30		
КОЛОННА К30 (КСК-336-14-2у-2)			СТАДИА	МАССА	МАСШТАБ
			Р	0,8т	1:25
			ЛИСТ	ЛИСТОВ /	
			ЦНИИЭП ИНЖЕНЕРНОГО ОБОРУДОВАНИЯ г. Москва		

И. КОНТР.	ЛЕВИНА	<i>Стефан</i>
ПРОВЕР.	ПИСЬМАИ	<i>Алекс</i>
СТ. ИНЖ.	БАРАНОВА	<i>РБ</i>
РИС. ГР.	ПИСЬМАИ	<i>Алекс</i>
ГЛ. СПЕЦ.	ЛЕВИНА	<i>Стефан</i>
НАЧ. ОТД.	КРАСОВИИ	<i>Алекс</i>

КОПИРОВАЛ ЕРЕМЕНКО

ФОРМАТ 12

18187-04



Формат	Этаж	Поз.	Обозначение	Наименование	Кол.	Примечание
				Документация		
			ЦУ-04-2 Вып.8, Вып.12 ч.II	Колонна КСК-336-14-2		
				Дополнительные		
				сборочные единицы		
				КСК-336-14-2-2		
			2 ЦУ-04-2 Вып.10 ч. II	Изделия закладные М-14	1	11,58 кг

Выборка стали на дополнительные закладные изделия на один элемент, кг

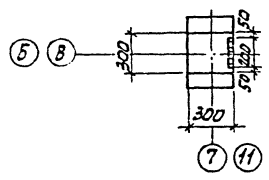
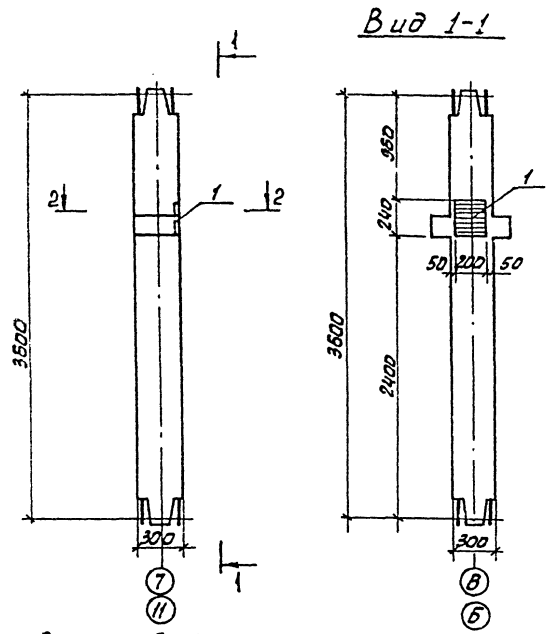
Марка элемента	Закладные изделия				Углы	Всего
	Профильная сталь марки ВСт3 кп 2 ГОСТ 380-71*	Арматурная сталь		φ мм		
		ГОСТ 1459-72 *	Класс А-III			
КСК-336-14-2-2	-12х 200	Углы	12	18		
	9,02	9,02	0,35	2,3	2,66	11,58

В спецификации, в графе "примечание", указана масса одного изделия.

ТП 901-9-10			КЖН-К31		
Колонна К31 (КСК-336-14-2-2)			ЛТАДНЯ	МАССА	МАШТАБ
			Р	0,8Т	1:25
И. КОНТР. ЛЕВЕНА С. И. КОТЛ. ПИРОНИН			Лист: 5		
С.К. И.Ж. БАРАНОВА Р.К. Г.Р. ПИЛЬМАН Г.И. ЛЕВЕНА			ИНЖЕНЕРНО-ПРОЕКТИРОВАТЕЛЬНЫЙ ЦЕНТР		
НАЧ. ОТД. КРАСАВИН			г. МОСКВА		

Тиреком проект 901-9-40 АЛЬБОМ У

ИЗМЕНЕНИЯ И ДОПОЛНЕНИЯ



№ п/п	Зона	Поз	Обозначение	Наименование	Кол.	Примечание
				Документация		
			УЧ-04-2 ; выт.8	Колонна КСР-336-14		
				Дополнительные сборочные единицы		
				КСР-336-14 в изделие закладное М-13	1	6,85кг
1			УЧ-04-2 выт.10 ч. II			

Выборка стали на дополнительные закладные изделия на один элемент, кг

Марка элемента	Закладные изделия				Итого	Всего
	Продольная сталь марки В Ст3 кл. В ГОСТ 380-71*	Арматурная сталь ГОСТ 51453-72*	Ф мм			
КСР-336-14 в	12х200	Итого	12	18	2,34	6,85
			0,18	2,16		

В спецификации, в графе 'примечание', указана масса одного изделия.

		ТП 901-9-40		КЖН-К32	
И.КОНТР. АЕВЯНА	С.Клиш	КОЛОННА К32 (КСР-336-14Б)		СТАДИИ	МАССА
ПРОВЕР. ПИШМАН	Л.И.			Р	0,83Т
СУ.Н.ЯЖ. БАРАНОВА	В.Вар			ЛИСТ	ЛИСТОВ: 1
РУК.ГР. ПИШМАН	Л.И.			ИНЖЕНЕРНО-ОБОРУДОВАНИЕ	
Т.И.Н. АЕВЯНА	С.Клиш			г. МОСКВА	
Л.КОНОПЦОВИЧ	В.Вар				
НАЧ.ОТД. КРАСАВИНА	В.Вар				

18184-04

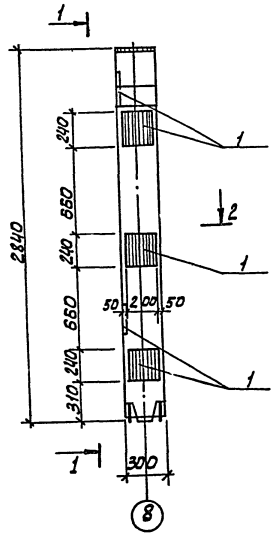
Копировал. Алешкина

Формат: 12

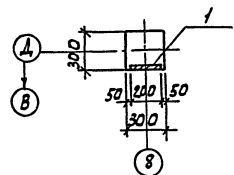
АЛБЕОМ IV

ТЯГОВОЙ ПРОЕКТ ОС-Г-10

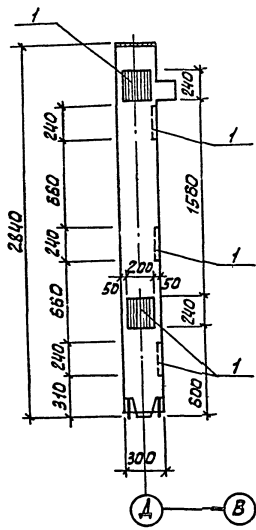
ПРОЕКТ ПОДЪЕМА ПЕСКА И ГЛИНЫ



Разрез 2-2



Вид 1-1



Формы	Зона	Пояс	Обозначение	Наименование	Кол.	Примечание
				Документация		
			ЦУ-04-2; Вып. 12; часть II	Колонна КВК-336-14-1		
				Дополнительные		
				сборочные единицы		
				КВК-336-14-1-1		
	1		ЦУ-04-2; Вып. 10; часть II	Изделие закладное М-13	5	6,85 кг

Выборка стали на дополнительные закладные изделия на один элемент, кг

Марка элемента	Закладные изделия				Итого	Всего
	Профильная сталь марки ВСт. 3сп. 2 ГОСТ 380-71*	Арматурная сталь		Класс А-III		
		ГОСТ 57459-72 *	ГОСТ 57459-72 *			
	Ф мм					
КВК-336-14-1-1	22,5	0,9	10,8		34,2	34,2

В спецификации, в графе примечание, указана масса одного изделия.

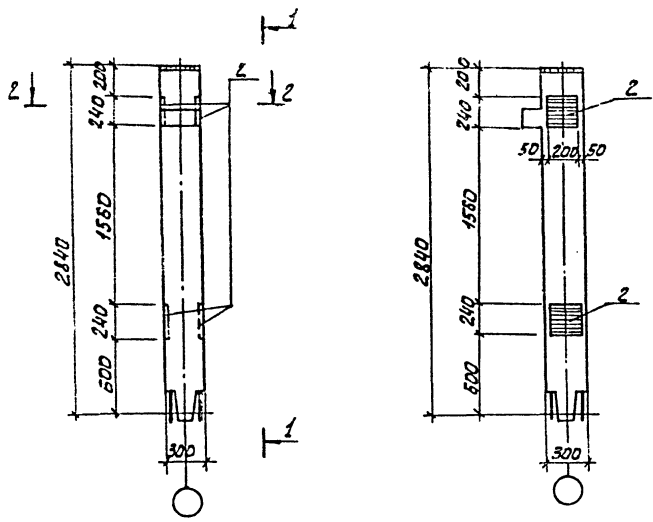
		ТП 901-9-10		КЖЧ-К34	
И. КОВТОЛДЫНОВА	Степан	КОЛОННА К34 (КВК-336-14-1-1)		СТАЛЬНАЯ МАССА	
ПРОВЕРИТЕЛЬ МАШ	Улья			Р	0,95т
ИНЖЕНЕР ЖАЛМЫКОВ	Фид			Лист	Лист 23
Р. К. ГР. ЛЕВЫЯ	Улья			ЦНИИЭП	
Г. П. ЛЕВЫЯ	Степан			НИЖЕИПРОГОПРОЕКТАЧНИИ	
Г. А. КОНЕВ	Улья			г. МОСКВА	
НАЧ. ОТ. КРАСОВИЧ	Улья				

Копировал: Алешихова

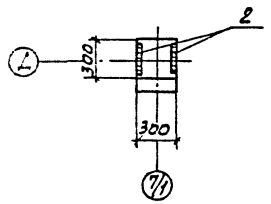
18/87-54.
Формат: 12

Технический чертёж 901-9-10 ААББВМ IV

Вид 1-1



Разрез 2-2



Формат	Этап	Лист	Обозначение	Назначение	Кол-во	Примечание
				Документация		
			ШУ-04-2; Вып. 8	Колонна КВК-336-14		
				Дополнительные		
				сборочные единицы		
				КВК-336-14 а		
			ШУ-04-2, Вып. 10, т. II	Изделие закладное М-14	2	11,6 кг

Выборка стали на дополнительные закладные изделия на один элемент, кг

Марка изделия	Закладные изделия				Итого	Всего
	Профильная сталь марки Вр-1 по ГОСТ 380-71*	Арматурная сталь по ГОСТ 51459-72*		Итого		
	12 х 200	Ф мм				
КВК-336-14 а	18,04	16,04	0,72	4,6	5,32	23,35

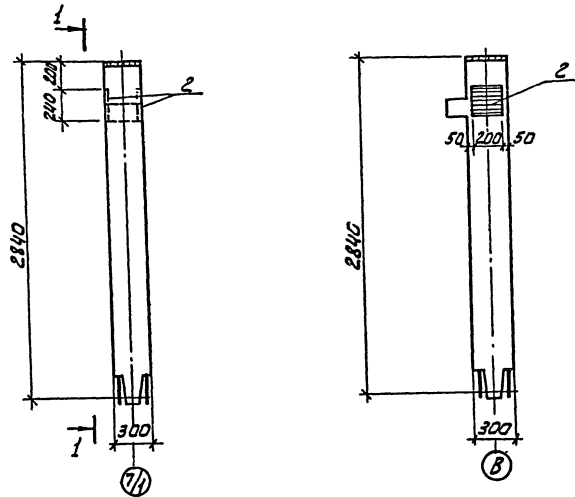
В спецификации, в графе „Примечание“, указана масса одного изделия.

		Тп 901-9-10		КЖИ-К35	
К. КОНТРОЛЬ	ЛЕВИНА	Шубин	КОЛОННА К35 (КВК-336-14а)	СТАЛЬ	МАССА
ПРОБ. ПИСЬМАН	Шубин	1		0,65т	1,35
СТ. ИНЖ. БАРАНОВА	Шубин				
РУК. ГР. ПИСЬМАН	Шубин				
Г. И. П. ЛЕВИНА	Шубин			ЦНИИЭП ИНЖЕНЕРНО-ТЕХНИЧЕСКАЯ Г. МОСКВА	
НАЧ. ОУД. КРАСАВИН	Шубин			18189-04	

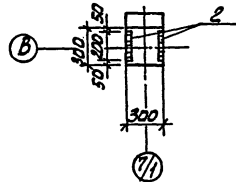
Копировал: Амеликова

Формат: 12

Вид 1-1



Разрез 2-2



Вариант	Зона	Лист	Обозначение	Наименование	Кол.	Примечание
				<u>Документация</u>		
			ИУ-04-2, вып. 8	Колонна КВК-336-14		
				<u>Дополнительные</u>		
				<u>сборочные единицы</u>		
				КВК-336-14 Б		
			ИУ-04-2 вып. 10 ч. II	Изделие закладное М-14	1	11,62 кг

Выборка стали на дополнительные закладные изделия, на один элемент, кг

Марка изделия	Закладные изделия					Итого	Всего
	Профильная сталь марка ВСтЗ кп 2 ГОСТ 380-71*	Арматурная сталь ГОСТ 57459-72*			Ф мм		
		Итого	12	18			
КВК-336-14 Б	3,02	3,02	0,36	2,3		2,66	11,68

В спецификации, в графе „Примечание“, указана масса одного изделия.

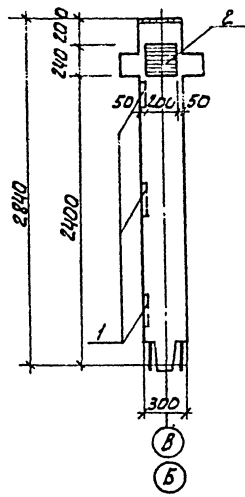
		ТП 901-9-10		КЖИ-К38	
Исполн.	Левина	Степан	Колонна К 38 (КВК-336-14Б)	Станд.	Масса
Провер.	Писеман	Хан		Р	0,65т
Ст. инж.	Барабанова	Фом		Масштаб	1:25
Рук. тр.	Писеман	Хан		Лист	Лист 1
Гип.	Левина	Степан		ЦНИИЭТ	
Тех. спец.	Пронин	Хан		Инженерного обеспечения	
Нач. отд.	Красавин	Хан		г. Москва	

Копирова: Алешкина

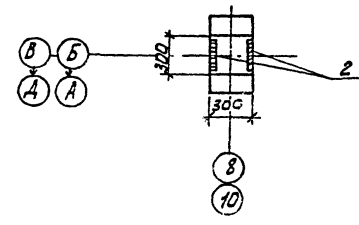
Формат: 12

ИД № 9994 ОД-С-106 КОМП. КОС-10

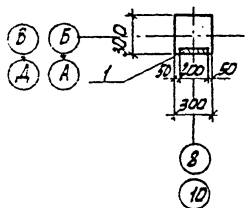
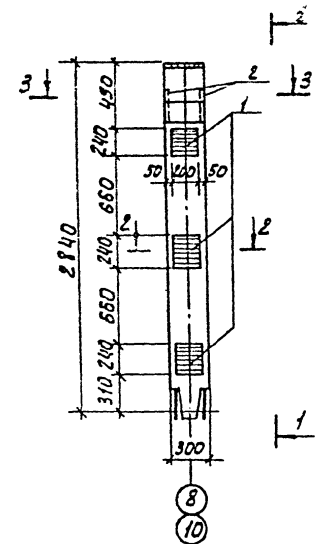
Вид 1-1



Разрез 3-3



Разрез 2-2



№ докум.	Зона	№ докум.	Обозначение	Наименование	Кол	Примечание
				<u>Документация</u>		
			ШУ-04-2; Вып. 2, 12 ч. II	Колонна КВР-336-14		
				<u>Дополнительные</u>		
				<u>сборочные единицы</u>		
				КВР-336-14 а		
		1	ШУ-04-2, Вып. 10 ч. II	Изделия закладные М-13	3	6,85 кг
		2	ШУ-04-2, Вып. 10 ч. II	Изделия закладные М-14	1	11,68 кг

Выборка стали на дополнительные закладные изделия на один элемент, кг

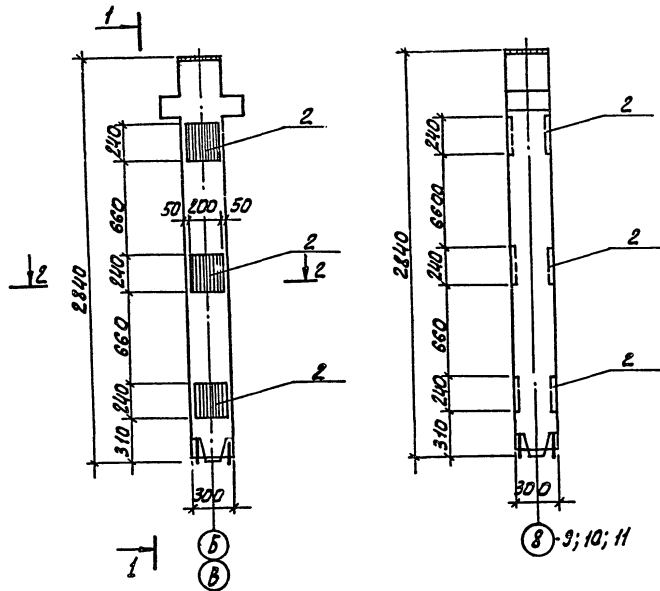
Марка изделия	Закладные изделия				Итого	Всего
	Профильная сталь марки ВСтЗ КПЗ ГОСТ 380-71*	Арматурная сталь ГОСТ 51459-72*		Класс А-III		
		Ф мм				
КВР-336-14 а	22,55	8,78	0,886	9,67	32,22	

В спецификации, в графе «Примечание», указана масса одного изделия.

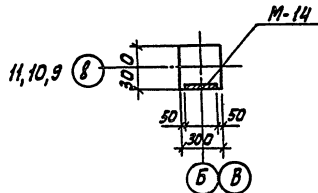
ТП 901-9-10		КЖИ-К39	
Колонна К39 (КВР-336-14а)		СТАЛЬ	МАССА
		Р	0,685
		ИСП.	ИСП.
		ЦНИИЭП	
		ИНЖЕНЕРНО-ТЕХНИЧЕСКИЙ ЦЕНТР	
		г. МОСКВА	

13187-04

Вид 1-1



Разрез 2-2



Формат листа	Лист	Обозначение	Наименование	Кол.	Примечания
			<u>Документация</u>		
		ИИ-04-2; вып. 8	Колонна КВР-336-14-		
			<u>Дополнительные</u>		
			<u>сборочные единицы</u>		
			<u>КВР-336-148</u>		
	2	ИИ-04-2; вып. 10; часть II	Изделие закладное М14	3	14,68 кг

Выборка стали на дополнительные закладные изделия на один элемент, кг

Марка элемента	Закладные изделия				Итого	Всего
	Профильная сталь марки ВСт.3 КЛ2 ГОСТ 380-71*	Арматурная сталь		φ мм		
		ГОСТ 1459-72 *				
КВР-336-148	200*12	12	18		35,028	35,028
	27,06	1,068	6,9			

В спецификации, в графе „Примечание“, указана масса одного изделия.

ТИПОВОЙ ПРОЕКТ 901-9-10		КЖН-К40	
И. КОНТ. ЛЕВЕНА	Степан	Колонна К40 (КВР-336-148)	СТАЛЬ И МРЕЖА
ПРОВЕР. ПИСЬМАН	Ан		Р 0,68 т
СТ. ТЕХН. МИТРИФАНОВА	Степан		1'25
ИНЖЕН. КАЛМЫКОВА	Рис		ЛСТ
РУК. ГР. ПИСЬМАН	Степан		ЛСТ 0,7
ТИП ЛЕВЕНА	Степан		ЛИНИИ 1
И.А. КОНСТ. ПИСЬМАН	Степан		ИНЖЕНЕРНО-ПРОЕКТИРОВАТЕЛЬСКИЙ ЦЕНТР
НАЧ. ОТД. ПИСЬМАН	Степан		Г. МОСКВА

Копировал: Алешкина

Формат: 12

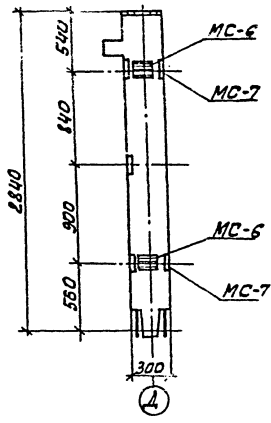
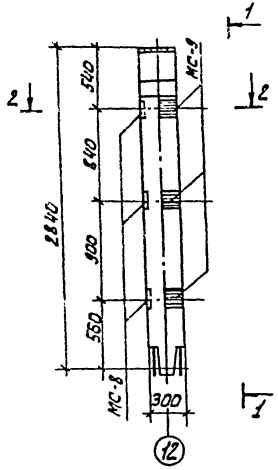
13/37-59

IV

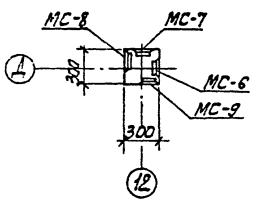
УЧЕТНО-ТЕХНИЧЕСКАЯ КАРТА № 901-9-10

УЧЕТНО-ТЕХНИЧЕСКАЯ КАРТА № 901-9-10

Вид 1-1



Разрез 2-2



Формат Зона	№3	ОБОЗНАЧЕНИЯ	Наименование	К-	Примечание
			Документация		
		ЦУ-04-2; Вып. 8, 12, 4, II	Колонна КВК-336-14-2		

Колонна КВК-336-14-2у-2 выполняется в опалубке колонны КВК-336-14-2у по серии ЦУ-04-2, Вып. 8 ; 12; 4 II и отличается от колонны КВК-336-14-2у только расположением закладных деталей.

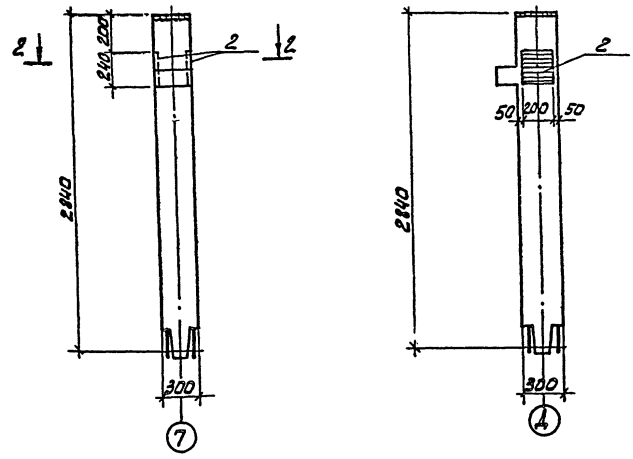
		ТД 901-9-10		КЖИ-К 42		
Н. КОНУР ЛЕВИНА ИРИБЕР ПИСЬМАЯ СТ. ИЖ. БАРАНОВА Р.К. ГР. ПИСЬМАЯ Г. ИЛ. ЛЕВИНА Г.А. СМЕЦ. ИРРИНН ИАС. ОТА. КРАСОВИ		Колонна К 42 (КВК-336-14-2у-2),		СТАД. Д. Я	МАССА	МАКСИТ. А. В.
				Р	0,65Т	1 25
ИАС. ОТА. КРАСОВИ		ИАС. ОТА. КРАСОВИ		Лист 2		
				ЦИНИЭИТ ИЖИТЕРМОТБОРОУДАРАЮЩАЯ Г. МОСКВА		

Копировал: Алешкина
 18/8У.0У
 Формат: 12

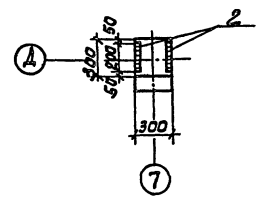
Итого в проект 901-9-10 А560М IV

ИНЖЕНЕР АЛЕШИКОВА

Вид 1-1



Разрез 2-2



Формат	Шкала	Лист	Обозначение	Наименование	Кол.	Примечание
				Документация		
			Щ-04-2, Вып. 8; Вып. 12 ч II	Колонна КВК-335-14-2		
				Дополнительные		
				сборочные единицы		
				КВК-335-14-2-2		
			Щ-04-2, Вып. 10 ч II	Изделие закладное М-14	1	11,68 кг

Выборка стали на дополнительные закладные изделия, на один элемент, кг

Марка изделия	Закладные изделия				Итого	Всего
	Профильная сталь марки ВСт3пс-2 ГОСТ 380-77*	Арматурная сталь		Итого		
		ГОСТ 51453-72 * класс А-III				
-12х200		Ф мм				
КВК-335-14-2-2	9,02	9,02	0,36	2,3	2,66	11,68

В спецификации, в графе „Примечание“, указана масса одного изделия.

		ТН 901-9-10		КЖИ-К43	
		КОЛОННА К43 (КВК-335-14-2-2)		СТАЧАН МАССА (МАСШТАБ)	
				Р	0,6Т
				1:25	
				Лист: 1	
				ЛИНИИ ЭТ	
				ИНЖЕНЕРНОГО ОБОРУДОВАНИЯ	
				г Москва	

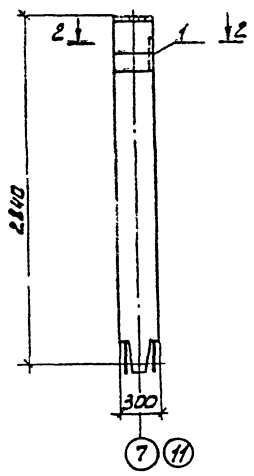
Копировал: Алешикова

13/84-04
Формат: А2

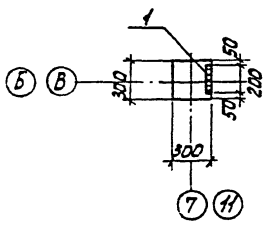
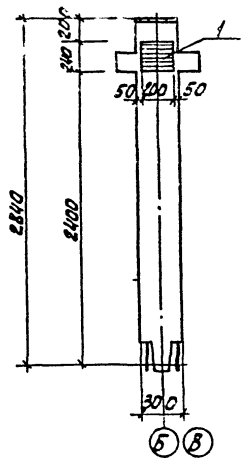
Типовой про кт 901-9-10

ОПЕЧАТОВАНО В ЦЕНТРЕ ДАТАГРАММАТИКИ

Вид 1-



Разрез 2-2



Колонна	Этаж	Пос	Обозначение	Наименование	Масса	Формы
				Документация		
			ЦУ-04-2. Вып. 8; 12 ч. II	Колонна КВР-336-14		
				Дополнительные		
				сборочные единицы		
				КВР-336-14 б		
1			ЦУ-04-2. Вып. 10 ч. II	Изделия закладные М-13	1	6,85 кг

Выборка стали на дополнительные закладные изделия, на один элемент.

Марка изделия	Закладные изделия				Итого	Всего
	Профильная сталь марки ВСтЗ КР2 ГОСТ 380-71*	Арматурная сталь ГОСТ 51459-72*				
		Класс А-III				
	-12*200	18	12			
КВР-336-14 б	4,51	2,15	0,18	2,34	6,85	

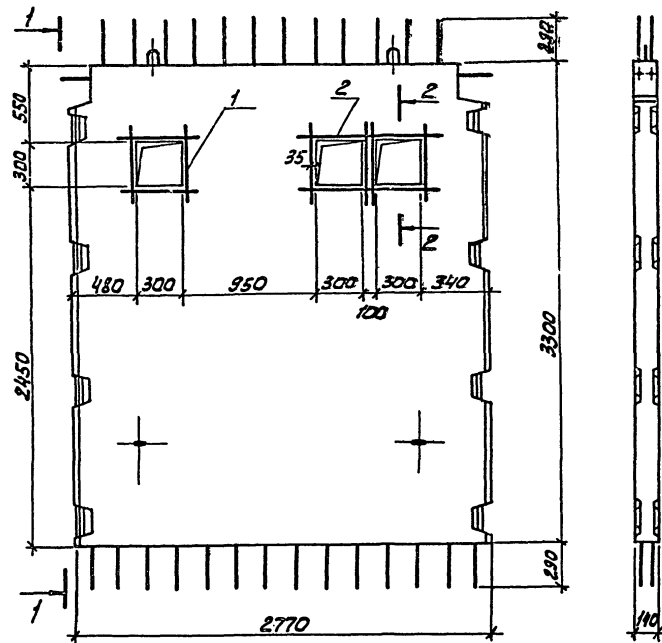
В спецификации, в графе «Примечание», указана масса одного изделия.

ТП 901-9-10		КЖИ-К44			
И. КОМУР. АЛЕВИНА	С. СЕВЯК	Колонна К44 (КВР-336-14 б)	СТАДИЯ	МАССА	МАЩ. АБ
ПРОВЕР. ПИНСЬМАН	Ж. СЕВЯК		Р	0,685	1:25
С. ИЖ. БАРАБОВА	Р. БАЛ		ЛИСТ:	ЛАНТУСЬ:	
УЧК. ГР. ПИНСЬМАН	Ж. СЕВЯК		ЦНИИЭП ИНЖЕНЕРНО-ТЕХНИЧЕСКАЯ Г. МОСКВА		
Т. ИЛ. АЛЕВИНА	С. СЕВЯК				
ТАЛЦЕЦ. ПИНСЬМАН	Ж. СЕВЯК				
НАЧ. ОТД. КРАСОВИЧ	Ж. СЕВЯК				

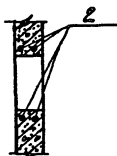
Копировал: Алешихова

18184-04
Формат: 12

Вид 1-1



Разрез 2-2



Формат	Зона	Поз.	Обозначение	Наименование	Кол.	Примечание
				Документация		
			Щ-04-Б; Вып. 5; часть I	Диафрагма жесткости А-28-36		
				Дополнительные сборочные единицы		
				А-28-36а		
				Детали		
	1			Ф10А-III ГОСТ 5.1459-72* R=1100	15	0,68 кг
	2			Ф10А-III ГОСТ 5.1459-72* R=1500	4	0,98 кг

Выборка стали на дополнительные закладные изделия на один элемент, кг

Марка элемента	Арматурные изделия			Всего
	Арматурная сталь ГОСТ 5.1459-72*			
	КЛАСС А-III			
	10		Итого	
Д-28-36а	1480		1480	14,80

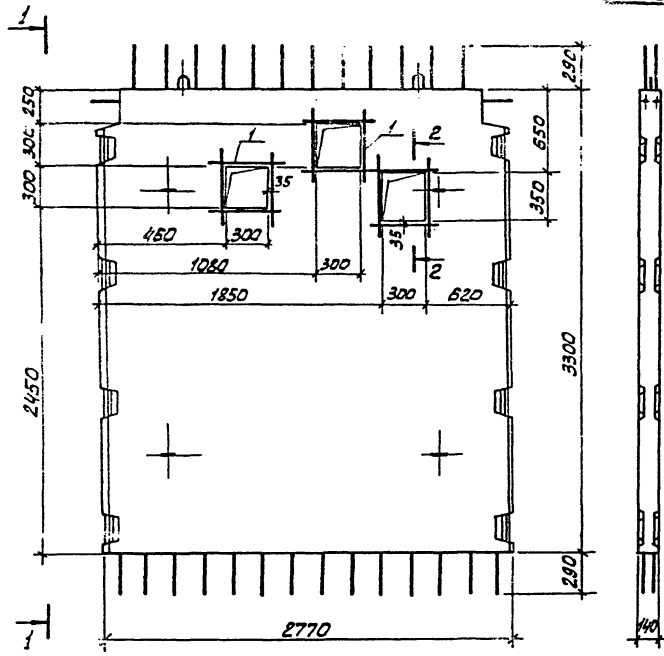
В спецификации, в графе „Примечание“, дана масса одной детали

			ТЛ 901-9-10		КЖИ-А2	
			Анафрагма жесткости А2(А-28-36а)	Стальная	Масса	Масштаб
Н. КОНТР.	ЛЕВИНА	<i>Слепки</i>			Р	3,2т
ПРОВЕР.	ПИСЬМАН	<i>Слепки</i>	Лист 1 из 1			
СТ. ТЕХН.	МИТРОФАНОВА	<i>Слепки</i>	ЦНИИЭП			
РЧК. ГР.	ПИСЬМАН	<i>Слепки</i>	ИНЖЕНЕРНОГО ОБОРУДОВАНИЯ			
ГЛ. КОНСТР.	ЛЕВИНА	<i>Слепки</i>	Г. МОСКВА			
НАЧ. ОТД.	КРАСЯВИН	<i>Слепки</i>				

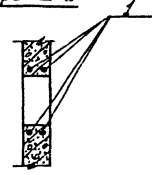
Копировал: Алешкина

18184-09
Формат: 12

Вид 1-1



Разрез 2-2



Формат	Зона	№ав.	Обозначение	Наименование	Кол.	Примечание
				Документация		
			ЦУ-04-06; Вып.5; часть I	Диаметра жесткости А-28-35		
				Дополнительные сборочные единицы		
				А-28-35б		
				Детали		
1				Ф10мм ГОСТ 51459-72; R=100	24	0,88 кг

Выборка стали на дополнительные закладные изделия на один элемент, кг

Марка элемента	Арматурные изделия			Всего
	Арматурная сталь ГОСТ 51459-72*			
	Класс А-III			
	10		Итого	
А-28-35б	15,32		15,32	15,32

В спецификации, в графе „Примечание“, дана масса одной детали.

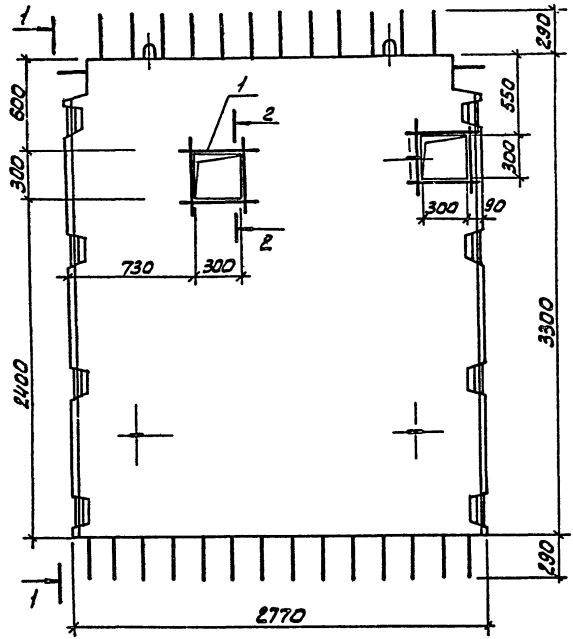
ТИПОВОЙ ПРОЕКТ 904-9-10
 ЛАНБОН 71
 ПЛАТФОРМА
 ОТАК В БОЛЮЩА
 ИЛИ ПО ПЛАТФОРМЕ И АТАК ВЪЕМ ИЛИ ВЪЕМ

ТП 904-9-10		КЖИ-А3	
И.КОНТ. ЛЕВИНА ПРОВЕР. ПИСЬМАН СТ.ТЕХН. МИТРОФАНОВ РСК. ГР. ПИСЬМАН ГАП. ЛЕВИНА ГЛА.КОНСТ. ИРОНИН НАЧ.ОТД. КРАСЯВИН	Левина Писман Митрофанов Писман Левина Иронин	ДИАФРАГМА ЖЕСТКОСТИ А3 (А-28-35б)	СТАДНАЯ МАССА И МАССА Б
			Р 3,27 1,85
		ЛИСТ	ЛИСТОВ 7
		ЦНИИЭП ИНЖЕНЕРНОГО ОБОРУДОВАНИЯ Г. МОСКВА	
		1887-04	

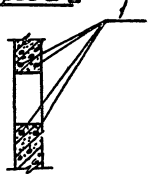
Копировала: Алешкинова

Формат: 12

Вид 1-1



Разрез 2-2



Формат	Зона	Лист	Обозначение	Наименование	Кол.	Примечание
				Документация		
			ИЛ-04-08; Вып.5; часть I	Диафрагма жесткости Д-28-36		
				Дополнительные сборочные единицы		
				Д-28-36 В		
				Детали:		
1				Ф10А ГОСТ 5.1459-72 * e=1100	16	0,58 кг

Выборка стали на дополнительные закладные изделия на один элемент, кг

Марка элемента	Арматурные изделия				Всего
	Арматурная сталь ГОСТ 5.1459-72*				
	класс А-III				
Д-28-36 В	10			Углы	10,88
	10,88			10,88	

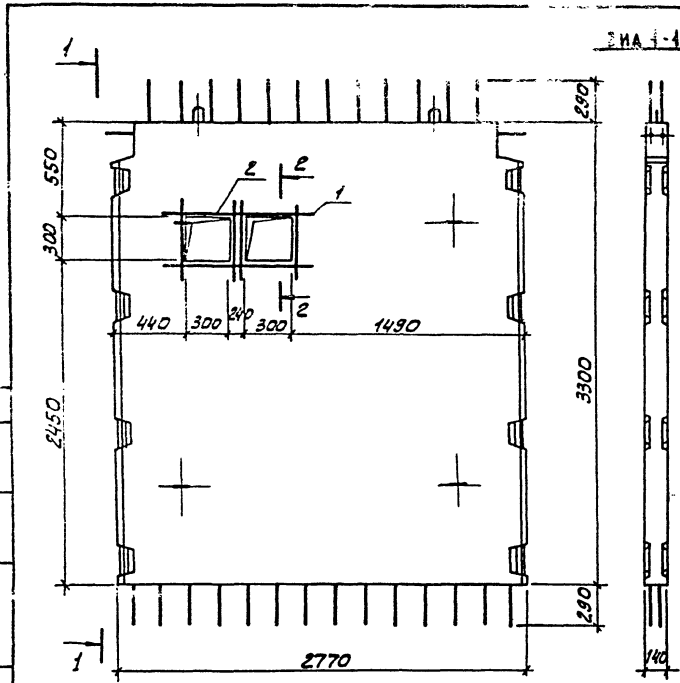
в спецификации, в графе „Примечание“, дана масса одной детали.

Т П 904-9-10			КЖИ - А4		
Н. КОНТ. ЛЕВИНА <i>Степан</i>	ДИА ФРАГМА ЖЕСТКОСТИ Д4 (А-28-36 В)	СТ. ТЕХ. МИТРОФАНОВА <i>СЛ</i>	СТАНДА	МАССА	МАСШТАБ
			Р	3,2 т	1:25
УК. ГР. ЛИСЬМАН <i>Эвлет</i>	ЛИСТ	ЛИСТОВ 1	ЦНИИЭП		
ГИП ЛЕВИНА <i>Степан</i>			ИНЖЕНЕРНОГО ОБУДОУДАНИЯ		
П.А. КОНТ. ДРОНИН <i>Иван</i>	Г. МОСКВА				
ИЗЧ. СТАД. КОСАВИН <i>Иван</i>	73184-04				

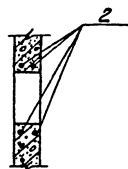
Копировал: Алешикова

Формат: 12

ТИПОВОЙ ПРОЕКТ 9С-9-10 АББОТ IV
 ПЛАСОВАЯ ВОЛНОВАЯ СТАЛЬ В НАПРАВЛЕНИИ ИЛИ ВЗДЛИЖНО



Разрез 2-2



Формат	Зона	Лист	Обозначение	Наименование	Кол.	Примечание
				Документация		
			ЦУ-04-06; Вып.5; часть I	Анафрагма жесткости А-28-36		
				Дополнительные сборочные единицы		
				А-28-36е		
				Детали.		
		1		Ф10А III ГОСТ 5.1459-72* е=1300	4	0,8 кг
		2		Ф10А III ГОСТ 5.1459-72* е=1500	4	0,98 кг

Выборка стали на дополнительные закладные изделия на один элемент, кг.

Марка элемента	Арматурные изделия			Всего
	Арматурная сталь ГОСТ 5.1459-72* класса А-III			
	ID		Углы	
А-28-36е	7,12		7,12	7,12

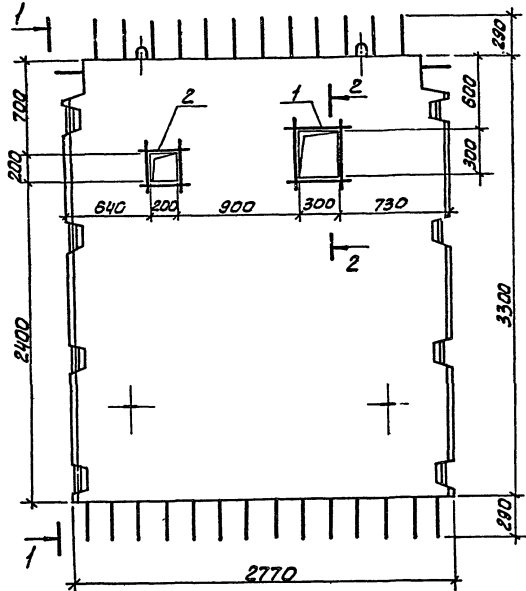
В спецификации, в графе „примечание“, дана масса одной детали.

ТП 904-9-10		КЖИ-А5	
Анафрагма жесткости А5 (А-28-36е)		СТАЛЬ	МАССА
		Р	3,2т
		ЛИСТ	1:25
		ЛИСТОВ 7	
		ЦНИИЭП	
		НИЖНЕКОМОТОВО ВОЗДУШНАЯ Г. МОСКВА	

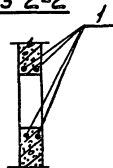
Копировал: Алешкоба

18184-04
Формат: 12

Вид 1-1



Разрез 2-2



Формат	Зона	Поз.	Обозначение	Наименование	Кол.	Примечание
				Документация		
			ИИ-04-Б; Вып.5; часть I	Диафрагма жесткости Д-28-35		
				Дополнительные сборочные единицы		
				Д-28-36а		
				Детали		
	1			Ф10А ГОСТ 5.1459-72* С=1100	8	0,68 кг
	2			Ф10А ГОСТ 5.1459-72* С=900	8	0,55 кг

Выборка стали на дополнительные закладные изделия на один элемент, кг.

Марка элемента	Арматурные изделия			Всего
	Арматурная сталь ГОСТ 5.1459-72*		Итого	
	Класс А-III			
А-28-36а	10		9,84	9,84

В спецификации, в графе „примечание“, дана масса одной детали.

		ТП 90А-9-10	КЖИ - ДБ		
И.КОНТ.	ЛЕВИНА	ДИАФРАГМА ЖЕСТКОСТИ АБ (А-28-36а)	СТАНДА	МАСШТАБ	
ПРОВЕР.	ПЬЕМАН		р	3.2т	1:25
ОТ.ТЕХН.	МИТРОФАНОВА		Лист	Листов 1	
РУК.ГР.	ПЬЕМАН		ЦНИИЭП ИНЖЕНЕРНОГО ОБОРУДОВАНИЯ Г.МОСКВА		
ГИП	ЛЕВИНА				
ГЛА.КОНСТ.	ЛЮДИН				
ИЗВ.ОТД.	КРАСЯВИН				

Копировал: Алешикова

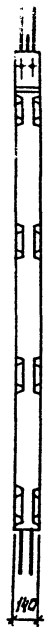
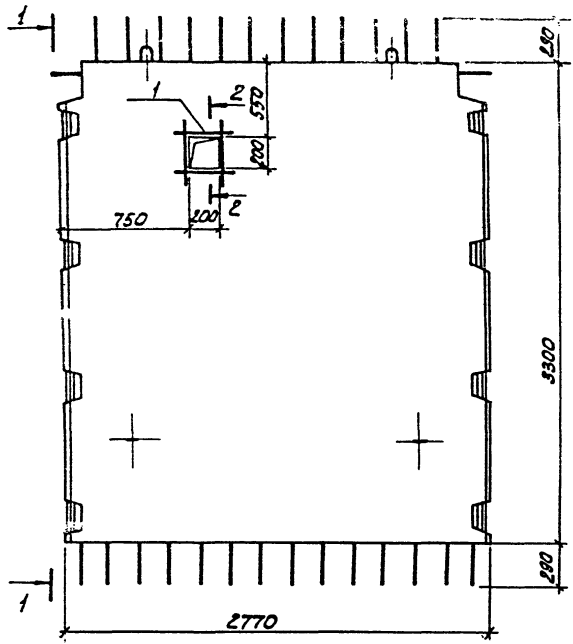
1874-04
Формат: 12

АЛБОМ 10

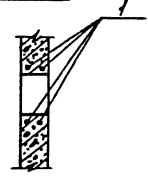
ТИПОВЫЙ ПРОЕКТ 904-9-10

ОТДЕЛ ЭВМ
ОТДЕЛ ВОЗМОЖНО
ОТДЕЛ ПОДЪЕМНЫХ МАШИИ
ОТДЕЛ ЭЛЕКТРИКИ

Вид 1-1



Разрез 2-2



Рисунки	Зона	Поз.	Обозначение	Наименование	Кол.	Примечание
				Документация		
			ЩИ-04-Б; вып. 5; часть I	Диафрагма жесткости Д-2836		
				Дополнительные		
				сварочные единицы		
				Д-28-36е		
				Детали		
1				Фольга ГОСТ 51459-72* с=900	8	0,55 кг

Выборка стали на дополнительные закладные изделия на один элемент, кг

Марка элемента	Арматурные изделия				Всего
	Арматурная сталь ГОСТ 51459-72* класса А-III				
	10			Штаб	
Д-28-36е	4,4			4,4	4,4

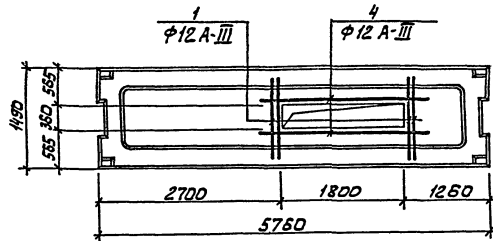
В спецификации, в графе „примечание“, дана масса одной детали.

ТП 904-9-10		КЖИ-А7		
Н. КОНТР. ЛЕВИНА ПРОВЕРКА ПИЛЬМАН СТ. ТЕХН. МИТРОФАНОВ ВЧК. ГР. ПИЛЬМАН ТИП ЛЕВИНА ГЛАВ. КОНТР. ЛОЖКИН НАЧ. ОТД. КРАСЯВИН	Селевк Дж Дж Селевк Селевк Селевк	ДИАФРАГМА ЖЕСТКОСТИ А7 (А-28-36е)	СТАЛЬНАЯ МАССА	МАССА ШТАБ
			Р 3,2т	4,25
			ЛИСТ	ЛИСТОВ
			ЦНИИЭ ИНЖЕНЕРНОГО ОБОРУДОВАНИЯ Г. МОСКВА	

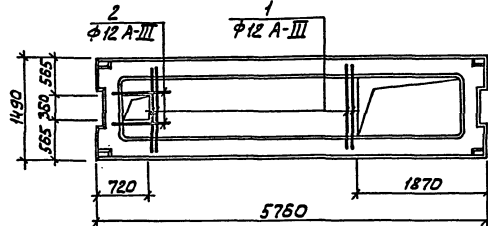
Копировала: Алешинкова

18184-04
Формат: 12

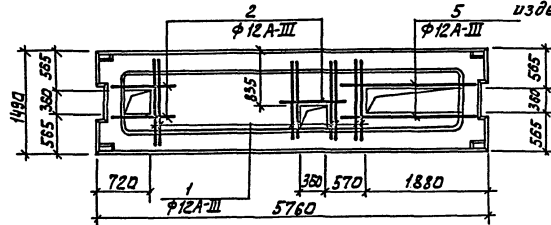
ПР8-58.15с-2



ПР8-58.15с-7



ПР8-58.15с-1



В спецификации,
в графе, примечание,
дана масса одного
изделия.

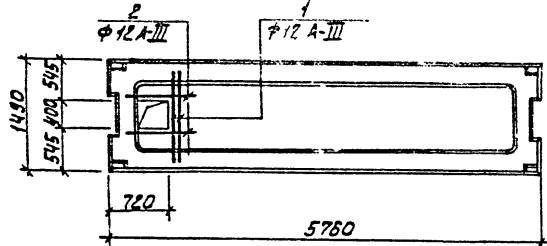
Формат Зона	Поз.	Обозначение	Наименование	Кол.	Прим. чание
			Документация		
		ЦЦ-04-4 Вып.13	Панель ПР8-58.15с		
		Переменные	для исполнения		
			Панель ПР8-58.15с-2(п17)		
			Дополнительные		
			сборочные единицы:		
	1		Ф12AIII ГОСТ5.1459-72* e=1400	4	1,3 кг
	4		Ф12AIII ГОСТ5.1459-72* e=2400	2	2,1 кг
			Панель ПР8-58.15с-7(п24)		
			Дополнительные сборочные единицы		
	1		Ф12AIII ГОСТ5.1459-72* e=1400	4	1,3 кг
	2		Ф12AIII ГОСТ5.1459-72* e=1000	2	0,9 кг
			Панель ПР8-58.15с-1 (п15)		
			Дополнительные сборочные единицы		
	1		Ф12AIII ГОСТ5.1459-72* e=1400	3	1,3 кг
	2		Ф12AIII ГОСТ5.1459-72* e=1000	3	0,9 кг
	5		Ф12AIII ГОСТ5.1459-72* e=2400	2	1,8 кг

Выборка стали на дополнительную арматуру, на один элемент, кг.

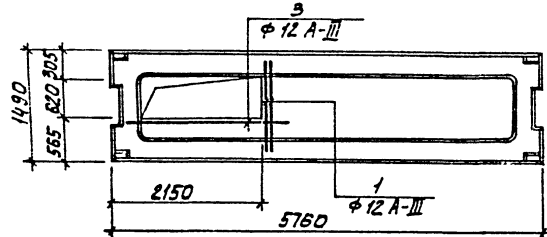
Марка элемента	Арматурные изделия		Всего
	Арматурная сталь ГОСТ 5.1459-72*		
	Класс А-III		
	Ф мм	Утого	
ПР8-58.15с-2	12	9,4	9,4
ПР8-58.15с-7	8,0	8,0	8,0
ПР8-58.15с-1	16,7	16,7	16,7

Т П 904-9-10		КЖИ-п16; п17; п24	
Н. КОТЛ	АЕРИНА	С/С/С/С/С	
П. ДРОВЕВ	ПИСЬМАН	С/С/С/С/С	
С.Т. ТЕХН.	МИТРАФАНОВА	С/С/С/С/С	
С.Т. ИЖ.	ШЕВЧЕНКО	С/С/С/С/С	
С.УК. КР.	ПИСЬМАН	С/С/С/С/С	
С.И. П.	ПЕВНИА	С/С/С/С/С	
Л.А. КОМСТР.	П. ДРОВЕВ	С/С/С/С/С	
НАЧ. ОТ.	КРАСЯВИН	С/С/С/С/С	
ПАНЕЛИ п16 (ПР8-58.15с-1) п17 (ПР8-58.15с-2) п24 (ПР8-58.15с-7)		СТАИЯ	МАССА
		Р	2,63т
		МАСШТАБ	1:50
		ЛМЕТ	ЛМЕТОВ 7
		ЦНИИЭП ИНЖЕНЕРНО-ПРОЕКЦИОННАЯ Г. МОСКВА	

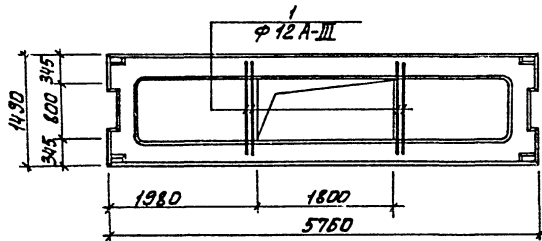
ПР 8-58.15С-4



ПР 8-58.15С-5



ПР 8-58.15С-3; ПР12,5-58.15С-2



ФОРМАТ	Зона	№з	Обозначение	Наименование	Кол.	Примечание
				Документа		
			ЦУ-04-4; Вып. 19	Панель ПР8-58		
			Переменные данные	Для исполнений		
				Панель ПР8-58, 15С-4 (П20)		
				Дополнительные сборочные единицы:		
		1		φ12 A-III ГОСТ 5.1459-72 * C=1400	2	1,3 кг
		2		φ12 A-III ГОСТ 5.1459-72 * C=1000	2	0,9 кг
				Панель ПР8-58, 15С-5 (П22)		
				Дополнительные сборочные единицы:		
		1		φ12 A-III ГОСТ 5.1459-72 *; C=1400	2	1,3 кг
		3		φ12 A-III ГОСТ 5.1459-72 *; C=2500	1	2,3 кг
				Панель ПР8-58, 15С-3 (П19)		
				Дополнительные сборочные единицы:		
		1		φ12 A-III ГОСТ 5.1459-72 * C=1400	4	1,3 кг
				Документация		
			ЦУ-04-4; Вып. 19	Панель ПР12,5-58, 15С		
				Панель ПР12,5-58, 15С-2 (П21)		
				Дополнительные сборочные единицы:		
		1		φ12 A-III; ГОСТ 5.1459-72 *; C=1400	4	1,3 кг

Выборка стали на дополнительную арматуру, на один элемент, кг.

В спецификации, в графе, примечание, дана масса одного изделия.

Марка элемента	Арматурные изделия			Всего
	Арматурная сталь ГОСТ 5.1459-72 *			
	Класс А-III		Итого	
	φ мм			
	12			
ПР8-58, 15С-4	4,4		4,4	4,4
ПР8-58, 15С-5	4,9		4,9	4,9
ПР8-58, 15С-3	5,2		5,2	5,2
ПР12,5-58, 15С-2	5,2		5,2	5,2

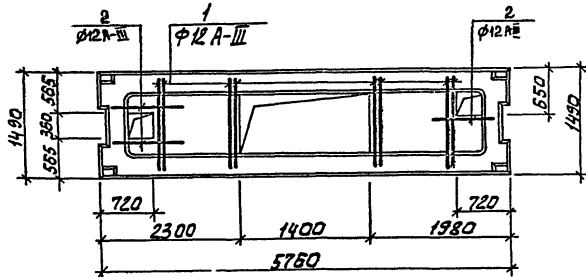
			ТН 901-9-10		П20; П22; П19; П17		
И. КОНТ.	Л. БИНА	С. КЛИ	П А Ч Е М		СТ А И Я	М А С С А	М А С Ш Т А Б
ПРОВЕР.	ПИСЬМАН	ШЕВ	П20 (ПР8-58.15С-4)		Р	2,63т	1:50
СТ.ТЕХН.	МИТРОФАНОВ	ШЕВ	П22 (ПР8-58.15С-5)				
СТ.ИЖ.	ШЕВЧЕНКО	ШЕВ	П19 (ПР8-58.15С-3)				
РУК.ГР.	ПИСЬМАН	ШЕВ	П25 (ПР12,5-58.15С-2)		ЛИСТ 1 ЛИСТОВ 7		
И.П.	Л. БИНА	С. КЛИ			ЦНИИЭП		
И.А. КОНСТ.	ПРОМИН	ШЕВ			ИЖРЕПРОТВОРОВАНИЯ		
НАЧ.ОТД.	КРАСЯВИН	ШЕВ			Г. МОСКВА		

18184-04

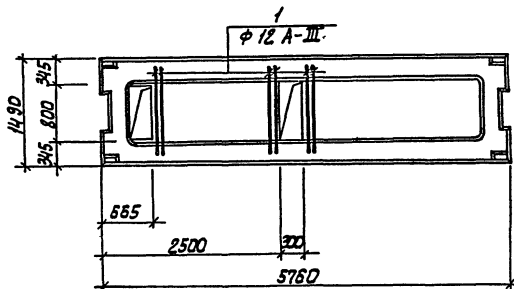
Копировала: Алешникова

Формат: 12

ПР12,5-58.15с-1



ПР8-58.15с-6



Формат 30x40	70x70	Обозначение	Наименование	Кол.	Приме- чание
			Документация		
		ЦУ-04-4 Вып.19	Панель ПР12,5-58.15с		
			Дополнительные сборочные единицы		
			Панель ПР12,5-58.15с-1(2)		
	1		φ12 A-III ГОСТ 5.1459-72* 2=1400	8	1,3 кг
	2		φ12 A-III ГОСТ 5.1459-72* 2=1020	3	0,9 кг
			Документация		
		ЦУ-04-4 Вып.19	Панель ПР8-58.15с		
			Дополнительные сборочные единицы		
			Панель ПР8-58.15с-6 (ПЗ)		
	1		φ12 A-III; ГОСТ 5.1459-72* 2=1400	6	1,3 кг

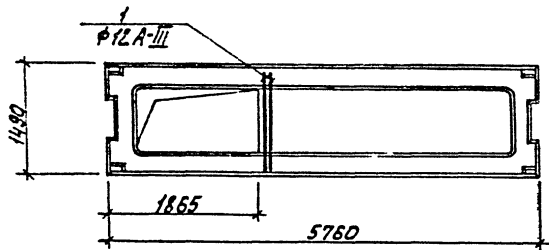
Выборка стали на дополнительную
арматуру, на один элемент, кг.

Марка элемента	Арматурные изделия		
	Арматурная сталь ГОСТ 5.1459-72*		Всего
	Класс А-III		
	φ мм		Итого
ПР12,5-58.15с-1	12	13,1	13,1
ПР8-58.15с-6	12	7,8	7,8
			7,6

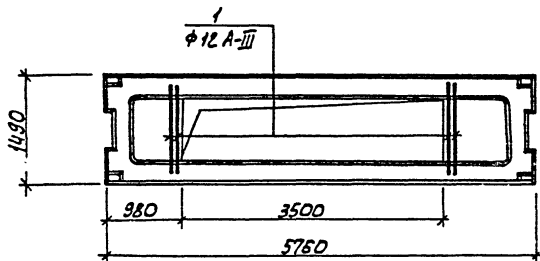
В спецификации, в графе „примечание“ дана
масса одного изделия.

		ТП 901-9-10	КЖИ-П21:П23
Н.КОНТР.	ЛЕВИНА	<i>Левина</i>	ПАНЕЛИ П21 (ПР12,5-58.15с-1) П23 (ПР8-58.15с-6)
ПРОБВ.	ПИСЬМАН	<i>Письман</i>	
СТ.ТЕХН.	МИТРОФАНОВ	<i>Митрофанов</i>	СТАДИЯ МАССА МАСШТАБ Р 2,63т 1:50
СТ.М.Ж.	ШЕВЧЕНКО	<i>Шевченко</i>	
Р.К.ГР.	ПИСЬМАН	<i>Письман</i>	ЛИСТ Листов 1
Г.И.	ЛЕВИНА	<i>Левина</i>	
Г.А.КОНСТ.	ЛОДИН	<i>Лодин</i>	ЦНИИЭП ИНЖЕНЕРНОГО ПРОЕКТИРОВАНИЯ Г.М.О.С.КВА
НАЧ.ОТД.	КРАСАВИН	<i>Красавин</i>	

ПР 8-58.15с-8



ПР 8-58.15с-9



Кол-во	Размер	Поз	Обозначение	Наименование	Примечания
				Документация	
			ИИ-04-4 вып. 19	Панель ПР8-58.15с	
			Переменные данные для	исполнений	
				Панель ПР8-58.15с-8	
				Дополнительные сборочные единицы	
		1		φ12 A-III; ГОСТ 5.1453-72* E=1400	2 1,3 кг
				Панель ПР8-58.15с-9	
				Дополнительные сборочные единицы	
		1		φ12 A-III; ГОСТ 5.1453-72* E=1400	4 1,3 кг

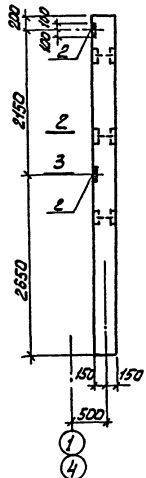
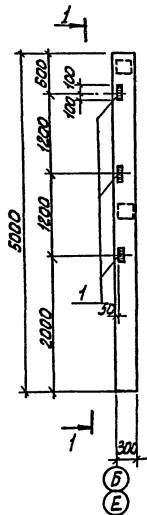
Выборка стали на дополнительную арматуру, на один элемент, кг.

Марка элемента	Арматурные изделия		Всего
	Арматурная сталь ГОСТ 5.1453-72*		
	Класс А-III		
	φ мм	Итого	
ПР8-58.15с-8	2,6		2,6
ПР8-58.15с-9	5,2		5,2

В спецификации, в графе «примечания», дана масса одного изделия.

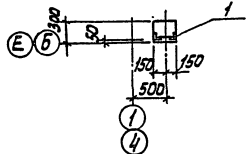
			ТИ 904-9-10	КЖИ ПЗО:34.		
Н. КОНТР.	ЛЕВИНА	Селев	ПАНЕЛИ ПЗО (ПР8-58.15с-8); П34 (ПР8-58.15с-9)	СТАДИЯ	МЯССА	МАШТАБ
ПРОВЕР.	ПИСЬМАН	Желе		Р	2,63г	1:50
СТ. ТЕХН.	МИХОВСКИЙ	Желе				
СТ. ИНЖ.	ШЕВЧЕНКО	Шевч				
РУК. ГР.	ПИСЬМАН	Желе				
ГИП	ЛЕВИНА	Селев		ЛИСТ	1 из 106	
ГЛ. КОНСТ.	ПРОЦНИН	Желе		ЦНИИЭП ИНЖЕНЕРНОГО ОБОРУДОВАНИЯ Г. МОСКВА		
НАЧ. ОТД.	КРАСЯВИН	Желе			78189-04	

Вид 1-1

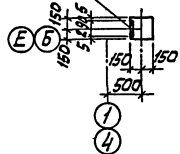


2
3

Сечение 2-2



Сечение 3-3



Формат	Этаж	Поз.	Обозначение	Наименование	Кол.	Примечание
				Документация		
			1.423-3 Вып.1	Колонна К42-4		
				Дополнительные сборочные единицы.		
				Колонна К42-4а		
			1	460-75 Вып.1-2	Закладное изделие МНВ	3 2,1 кг
			2	1.423-3 Вып.2	Закладное изделие ММ1-3	2 7,7 кг

Выборка стали на дополнительные закладные изделия на один элемент, кг

Марка стали	Закладные изделия						Всего
	Профильная сталь		Арматурная сталь				
	Вет.Зкл2	ГОСТ 380-71*	Кл. А-III		класс А-III		
	153x200		φ мм				
	x.5	x10	φ	φ	φ	φ	
			Итого	Итого	Итого	Итого	
К42-4а	57	9,2	14,9	0,4	3,6	2,8	6,8 21,7

В спецификации, в графе „Примечание“, дана масса одного изделия.

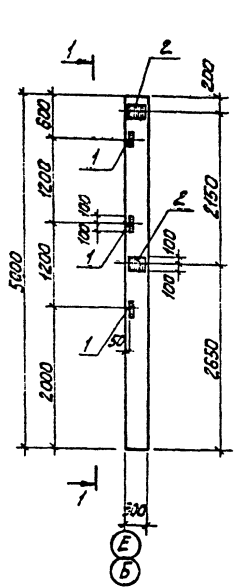
ТИП 901-9-10		КЖ-К1	
КОЛОННА К1 (К42-4а)		СТАЛЬ	МАССА
		Д	1:1т 1:50
		Лист	Листов
		ИНЖЕНЕРНО-ПРОЕКТИРОВАТЕЛЬСКИЙ ЦЕНТР	
		ИНЖЕНЕРНО-ПРОЕКТИРОВАТЕЛЬСКИЙ ЦЕНТР	
		г. МОСКВА	

7818У-04

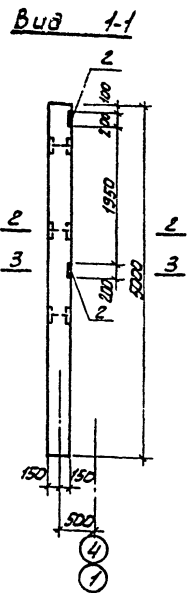
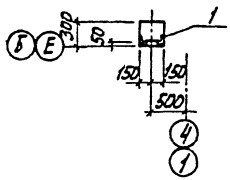
Копировал: Алешикова

Формат: 12

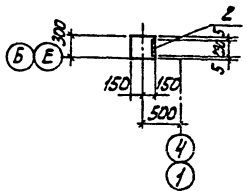
ТИПОВОЙ ПРОЕКТ 904-9-10 Л. 56К IV



Сечение 2-2



Сечение 3-3



Колонна	Зона	Пояс	Обозначение	Наименование	Кол.	Примечание
				Документация		
			1.423-3 вып.1	Колонна К42-4		
				Дополнительные оборотные единицы		
				Колонна К42-4Б		
1			460-75 вып. 1-2	Закладное изделие ИМБ	3	2,1 кг
2			1.423-3 вып.2	Закладное изделие ИМБ	2	7,7 кг

Выборка стали на дополнительные закладные изделия на один элемент, кг

Марка эл-та	Закладные изделия						Всего	
	Профильная сталь		Арматурная сталь					
	ГОСТ 5781-78	ГОСТ 380-71	ГОСТ 5781-78: 5.1459-72 м					
К42-4Б	5,7	9,2	14,9	0,4	3,6	2,8	6,8	21,7

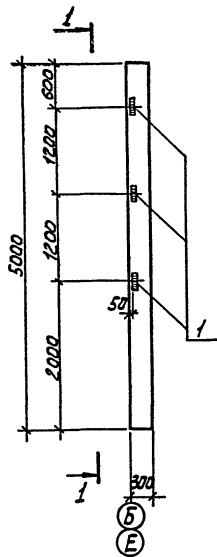
В спецификации, в графе „Примечание“, дана масса одного изделия.

ЛИТЕРАТУРА, ПОДАТЬСЯ И ДАТЬ ВЗАИМ. ВЗН.

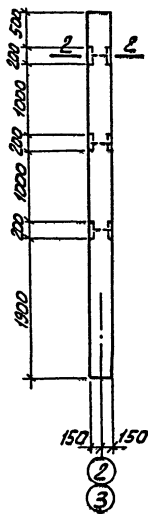
ТП 904-9-10		КЖИ-К2-		
Н. КОНТ. ЛЕВИНА	С. ДИКИН	КОЛОННА К2 (К42-4Б)	СТАЛЬНАЯ МАССА	МАССА ЧИСТ.
ПРОВЕР. ПИСЬМАН	С. ДИКИН		р	1,1т
СТ. ТЕХ. МИТРОФАНОВА	С. ДИКИН		Лист	Листов
РУК. ГР. ПИСЬМАН	С. ДИКИН		ЦНИИЭП	
ГЛАВ. КОНСТ. ЛЕВИНА	С. ДИКИН		МИНИСТЕРСТВО ОБРАЗОВАНИЯ	
НАЧ. ОТД. КРАСАВИЧ	С. ДИКИН		Г. МОСКВА	

Копировал: Алешикова

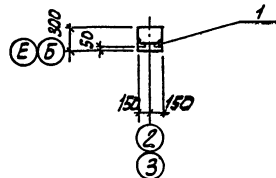
Формат: 12



Вид 1-1



Сечение 2-2



Формат	Этаж	Лос.	Обозначение	Наименование	Кол.	Примечание
				Документация		
			1.423-3 Вып.1	Колонна К42-4		
				Дополнительные		
				сборочные единицы		
				Колонна К42-48		
			1 460-75 Вып.1-2	Закладное изделие МН8	3	2,1 кг

Выборка стали на дополнительные закладные изделия на один элемент

Марка элемента	Закладные изделия				Всего
	Профильная сталь		Арматура		
	Всего	к ГОСТ 380-74	Ст. 16	ГОСТ 5.1459-72*	
К42-48	1/Б3х	±5	Итого	Ø мм	Итого
	5,7	5,7	0,6	0,6	
					6,3

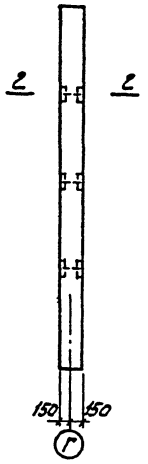
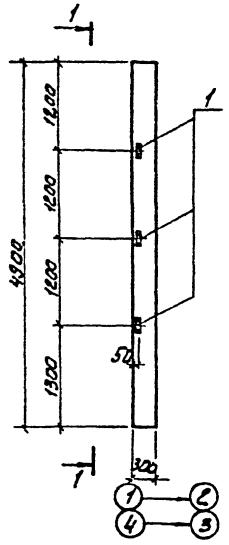
В спецификации, в графе „Примечание“, дана масса одного изделия.

ТП 901-9-10		КЖИ-К3			
И.КОНТ. ЛЕВИНА	Служ.	КОЛОННА К3(К42-48)	СТАДИЯ	МАССА	МАСШТАБ
ПРОВЕР. ПИСЬМАН	Жел.		Р	1,1т	1:50
СТ.ТЕХН. МИРОФАНОВА	Жел.		ЛИСТ	ЛИСТ 33	
РУК.ГР. ПИСЬМАН	Жел.		ЦНИИЭП		
ГИП. ЛЕВИНА	Служ.		ИНЖЕНЕРНО-ПРОЕКТИРОВАТЕЛЬСКИЙ ЦЕНТР		
ГЛАВ.КОН. ДРОМИН	Служ.		18187-04		
НАЧ.ОТД. КРАСАВИН	Служ.		Формат: 12		

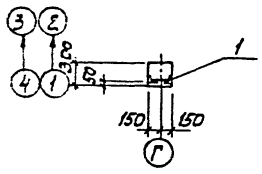
Копировал: Алешимова

Технический чертёж 901-9-10 АА-60М IV

Вид 1-1



Сечение 2-2



Кол.	Примечание	Наименование	Обозначение	№ поз.	Длина	Формат
		Документация				
		Колонна КФ5-1	460-75 Вып. 1-1			
		Дополнительные сборочные единицы				
		Колонна КФ5-1а				
1	2,1 кг	Закладное изделие МНВ 3	460-75 Вып. 1-2			

Выборка стали на дополнительные закладные изделия на один элемент, кг

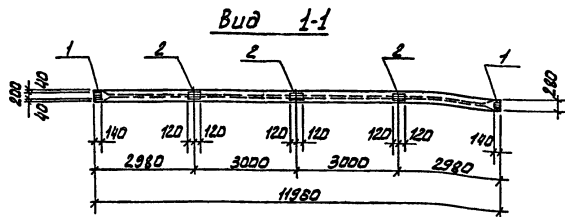
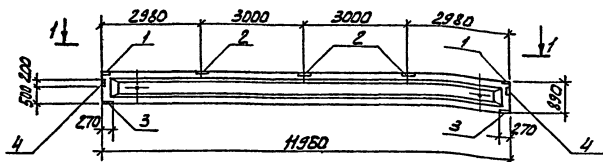
Марка элемента	Закладные изделия				Всего
	Профильная сталь		Арматурная сталь		
	Вет. код	гауст. код	гауст. код	гауст. код	
КФ5-1а	57	57	0,6	0,6	6,3

В спецификации, в графе „Примечание“, дана масса одного изделия.

ТЛ 901-9-10		КЖИ-К4	
КОЛОННА К4 (КФ5-1а)		СТАДИИ МАТЕР.	МАТЕРИАЛ
		Р	1.1У
		Лист: 1	Из всего: 7
И. КОНТРОЛЬЩИК ПРОВЕР. ИНЖЕНЕР С.Е. ЕВАН. ИНЖЕНЕР И.В. Г.Р. ИНЖЕНЕР Г.М. ЛЕВНИН И.А. КОНСТРУКТОР И.А. КОСТАКОВ		ИНЖЕНЕР ПО ТЕХНОЛОГИИ И.А. КОСТАКОВ	

Копировала: Алешинкова

1818У-04
Формат: 1:2



Выборка стали на дополнительные закладные изделия на один элемент, кг

Марка эл-та	Закладные изделия										Всего	
	Профильная сталь				Арматура							
	Вет.кпл. ГОСТ 380-71*				класс А-III							
φ мм	140x140x6	140x140x8	210x140x6	210x140x8	6	8	12	16	18	20	Услов	
2БП12-3АтVа	2,5	6,3	7,12	7,6	19,52	0,2	1,5	8,48	10,16			33,70
2БП12-4АтVа	2,5	6,3	7,12	7,6	23,52	0,2	1,5	8,48	10,16			33,70
2БП12-5АтVа	2,5	6,3	7,12	7,6	23,52	0,2	1,5	8,48	10,16			33,70

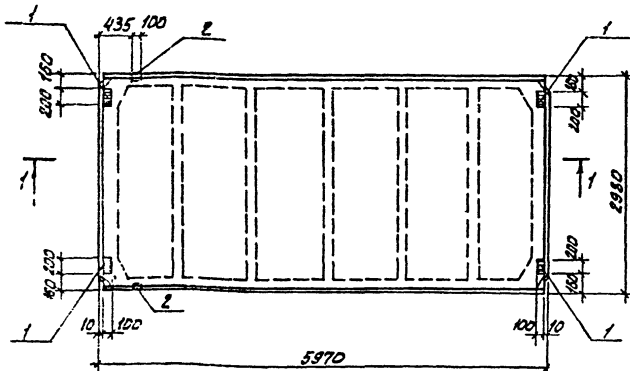
Условная марка	Расчетная t°	Марка по проекту
Б1	-20°С	2БП12-3АтVа
Б1	-30°С	2БП12-4АтVа
Б1	-40°С	2БП12-5АтVа

Формы Зона	Пов.	Обозначение	Наименование	Кол.	Приме- чание
			Документация		
		1.462-1 Вып. I	Балка 2БП12-4 Ат V (2БП12-3 Ат V; 2БП12-5 Ат V)		
			Дополнительные сборочные единицы		
			Балка 2БП12-4 Ат Vа (2БП12-3 Ат Vа; 2БП12-5 Ат Vа)		
1		1.462-1, дополнение к вып. I-IV	Закладное изделие УМ4-1	2	1,3 кг
2		"	" УМ4-3	3	2,3 кг
3		"	" УМ3-82	2	7,8 кг
4		1.462-1, Вып. II	"	МДБ	2 4,3 кг

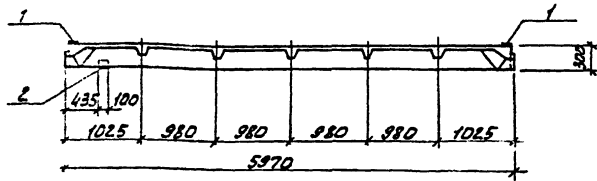
1. В спецификации, в графе „Примечание“, дана масса одного изделия.
2. Разбивку и установку закладных деталей выполнить по серии 1.462-1 (дополнение к вып. I+IV).

ТП 901-9-10		КЖИ - Б1		
И. КУНЦОВ	ЛЕБЕНКА	БАЛКА Б1 (2БП12-4 Ат V а) (2БП12-3 Ат V а; 2БП12-5 Ат V а)	СТАЛЬНАЯ МАССА	МАСШТАБ
ПРОВЕР. ПИЧЕВ М.А.	С. КОЗЛОВ		Р	5,0 т
УЧ. ТЕХНИК ИВАНОВ В.А.	С. КОЗЛОВ		ЛИСТ	ЛИСТОВ: 1
УЧ. Т. П. ПИЧЕВ М.А.	С. КОЗЛОВ		ЛИНИИ ЭП ИНЖЕНЕРНО-ТЕХНИЧЕСКАЯ Г. МОСКВА	
И.Н. КОНЕВ ИВАНОВ	С. КОЗЛОВ			
НАЧ. УДА. КРАСОВ В.И.	С. КОЗЛОВ			

Исполнитель: Проект 904-9-40 А 160 М IV



Разрез f-f



Условная марка	Расчетная t°	Марка по проекту
П1	-20°С	ПГ-2АтУТ-1
П1	-30°С	ПГ-3АтУТ-1
П1	-40°С	ПГ-4АтУТ-1

Формат	Зона	Пос.	Обозначение	Наименование	Кол.	Примечание
				<u>Документация</u>		
			ГОСТ 22701.1-77	Плита ПГ-3АтУТ (ПГ-2АтУТ; ПГ-4АтУТ)		
				<u>Дополнительные</u>		
				<u>сборочные единицы</u>		
				Плита ПГ-3АтУТ-1 (ПГ-2АтУТ-1; ПГ-4АтУТ-1)		
		1	ГОСТ 22701.5-77	Закладное изделие М8	4	1,7 кг
		2	ГОСТ 22701.5-77	Закладное изделие М9	2	1,25 кг

Выборка стали на дополнительные закладные изделия на один элемент, кг

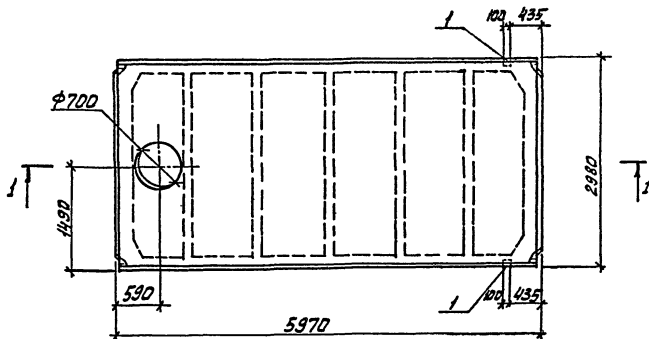
Марка элемента	Закладные изделия				Всего		
	Профильная сталь ГОСТ 51059-72*	Арматурная сталь ГОСТ 380-71*	ГОСТ 51059-72*	КАССА А-П			
	Ф мм	Шаг	Ф мм	Шаг			
ПГ-3АтУТ-1	5,2	168	6,88	2,22	0,20	2,42	9,30
ПГ-2АтУТ-1	5,2	168	6,88	2,22	0,20	2,42	9,30
ПГ-4АтУТ-1	5,2	168	6,88	2,22	0,20	2,42	9,30

В спецификации, в графе „Примечание“, дана масса одного изделия.

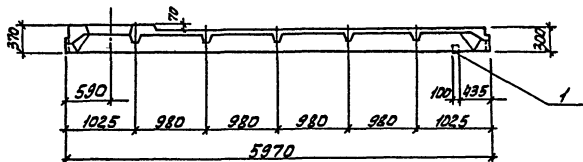
			ТН 904-9-40	КЖИ-П1
Н.КОНТ.	ЛЕВИНА	<i>Левина</i>	ПЛИТА П1(ПГ-3АтУТ-1) (ПГ-2АтУТ-1; ПГ-4АтУТ-1)	ЛТАН/МАССА
ПРОВ.	ПИСЬМАН	<i>Письман</i>		Р 2,65т
СТ.ТЕХ.	МИТВОДИН	<i>Митводин</i>		1-200
РЭК.ГР.	ПИСЬМАН	<i>Письман</i>		ЛИСТ
ГИП	ЛЕВИНА	<i>Левина</i>		Листов 7
ТА.КОНСТ.	ПРОДИН	<i>Продин</i>		ЦИЛИЭП
НАЧ.ОТД.	КРАСЯВИН	<i>Красявин</i>		ИНЖЕНЕРНО-СБОРОЧНИК Г.МОСКВА

Копировал: Алексеева

18124-04
Формат: 12



Разрез 1-1



Формат	Зона	№З.	Обозначение	Наименование	Кол.	Примечание
			ГОСТ 22701.1-77	Документация Плита ПВ7-4АтУТ (ПВ7-3АтУТ; ПВ7-5АтУТ)		
				Дополнительные сборочные единицы		
				Плита ПВ7-4АтУТ-1 (ПВ7-3АтУТ-1; ПВ7-5АтУТ-1)		
		1	ГОСТ 22701.5-77	Закладные изделия М9	2	1,25кг

Выборка стали на дополнительные закладные изделия на один элемент, кг

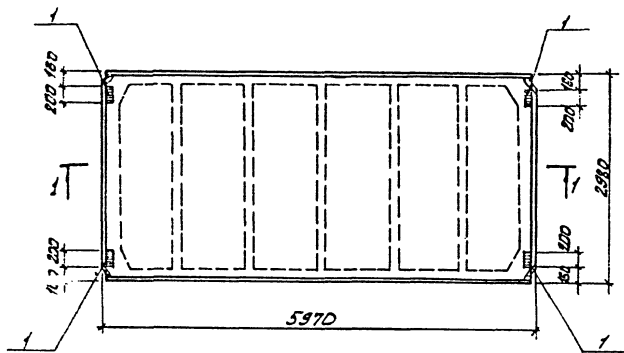
Марка элемента	Закладные изделия						Всего
	Профильная сталь Встр3кп2 ГОСТ 51459-72 * ГОСТ 380-71 *		Арматурная сталь КЛАСС А-III ГОСТ 51459-72 *				
	Утол	Утол	φ мм	Утол	Утол	Утол	
ПВ7-4АтУТ-1 (ПВ7-3АтУТ-1; ПВ7-5АтУТ-1)	1,58	1,58	0,62	0,20	0,82	2,5	

В спецификации, в графе „Примечание“, дана масса одного изделия.

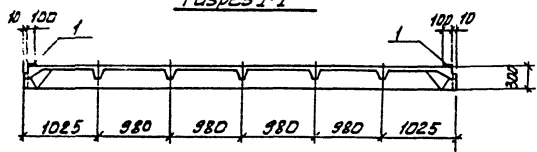
		ТП 901-9-10		КЖИ-П2		
И. КОНТР	ЛЕВИНА	Степан	ПЛИТА П2(ПВ7-4АтУТ-1 ПВ7-3АтУТ-1; ПВ7-5АтУТ-1)	СТАДАИ	МАССА	МАССА
ПРОВЕР.	ПИСЬМАН	Алекс		Р	3,2Т	1:200
СТ. ТЕХН.	МИТРОФАНОВА	Свет		ЛИСТ	ЛИСТОВ	1
ДРЖ. ГВ.	ПИСЬМАН	Алекс		ЦНИИЭП		
ТИП	ЛЕВИНА	Степан		ИНЖЕНЕРНО-ПРОЕКТИРОВАТЕЛЬСКИЙ ЦЕНТР		
ИЛ. КОНСТ.	ПРОХИМ	Иван	18187-91			
НАЧ. ОТДЕЛА	КОЗЯВКИН	Сергей	Формат: А2			

ИВ

ИЗДАНИЕ ПРОЕКТ 901-9-10



Разрез 1-1



Формат	Лист	Обозначение	Наименование	Кол.	Примечание
			<u>Документация</u>		
		ГОСТ 22701.1-77	Плита ПГ-3Ат Vт (ПГ-2Ат Vт; ПГ-4Ат Vт)		
			<u>Дополнительные</u>		
			<u>сборочные единицы</u>		
			Плита ПГ-3Ат Vт-2 (ПГ-2Ат Vт-2; ПГ-4Ат Vт-2)		
1		ГОСТ 22701.5-77	Закладное изделие М8	4	1,7 кг

Выборка стали на дополнительные закладные изделия на один элемент, кг.

Марка элемента	Закладные изделия				Всего
	Профильная сталь		Арматурная сталь		
	ГОСТ 8239-74	ГОСТ 1455-72	ГОСТ 1455-72	ГОСТ 1455-72	
ПГ-3Ат Vт-2 ПГ-2Ат Vт-2; ПГ-4Ат Vт-2	5,2	5,2	1,6	1,6	6,2

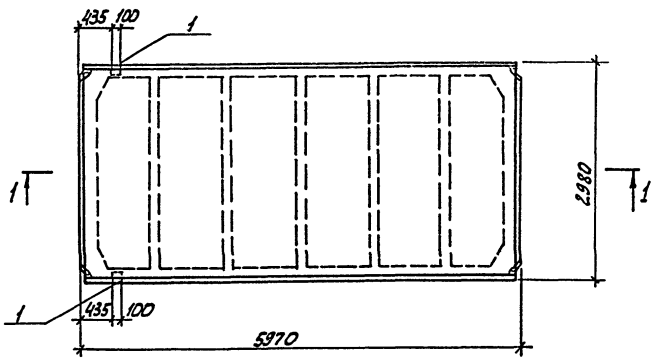
В спецификации, в графе „Примечание“, дана масса одного изделия.

		ТЛ 901-9-10		КЖН-ПЧ	
И. КОНТ. ЛЕВИНА		ПЛИТА ПЧ (ПГ-3Ат Vт-2 ПГ-2Ат Vт-2; ПГ-4Ат Vт-2)		СТАД. МАССА	
ПРОВЕР. ПИСЬМАН				МАСШ. 1:1	
С. СТЕПАНОВ				ЛИСТ 1	
Р. Х. Т. ПИСЬМАН				ЛИСТ 2	
И. И. ЛЕВИНА				ЛИНИЭТ	
И. А. КОНТ. ЛЕВИНА				ИНЖЕРНОГО ОБОРУДОВАНИЯ	
НАЧ. ОТД. КРАСОВИЧ				г. МОСКВА	

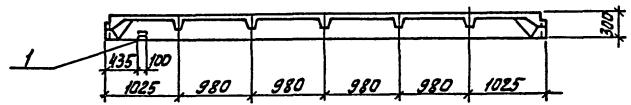
18/84-04

Копирова: Алешикова

Формат: 12



Разрез 1-1



Формат	Зона	Поз.	Обозначение	Наименование	Кол.	Примечание
				Документация		
			ГОСТ 22701.1-77	Плита ПГ-3АтУТ (ПГ-2АтУТ; ПГ-4АтУТ)		
				Дополнительные сборочные единицы		
				ПГ-3АтУТ-3 (ПГ-2АтУТ-3; ПГ-4АтУТ-3)		
		1	ГОСТ 22701.5-77	Закладное изделие М9	2	1,25кг

Выборка стали на дополнительные закладные изделия на один элемент, кг

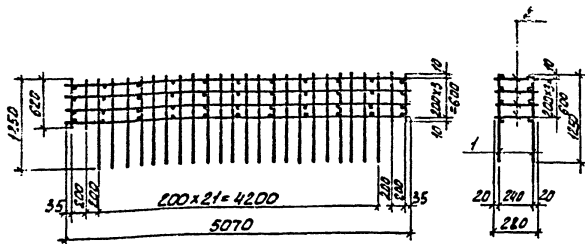
Марка элемента	Закладные изделия						Всего
	Профильная сталь		Арматурная сталь ГОСТ 1459-72*				
	Всего кг ГОСТ 3803		класс А-III				
	У70х	У70х	Ф мм	10	14	У70х	
ПГ-3АтУТ-3 (ПГ-2АтУТ-3; ПГ-4АтУТ-3)	1,68	1,68	0,62	0,20		0,32	2,5

В спецификации, в графе "Примечание", дана масса одного изделия.

			ТН 901-9-10		КЖИ-П5	
И. КОНТР.	ЛЕВИНА	Степан	ПЛИТА П5 (ПГ-3АТ УТ-3 ПГ-2АТ УТ-3; ПГ-4АТ УТ-3)	СТАДИЯ	МАССА	МАШТАБ
ПРОВЕР.	ПИСЬМАЯ	Алекс		Р	2,65Т	1:200
СТ. ТЕХН.	МИТРОФАНОВА	Иван		ЛИСТ	ЛИСТОВ	3
РУК. ГР.	ПИСЬМАЯ	Алекс		ЦНИИЭТ		
ГИП	ЛЕВИНА	Степан		ИНЖЕНЕРНОГО ЦЕНТРА		
ГА-КОНСТ.	ПИСЬМАЯ	Алекс		Г. МОСКВА		
НАУ. ОТД.	КРАСАВИНА	Иван		13154-04		

Копировал: Алешникова

Формат: А2



№ п/п	Обозначение	Наименование	Кол.	Примеч.
<u>Документация</u>				
		Каркас пространственный КР1		
<u>Сборочные изделия</u>				
1	тп 901-3- КЖИ-КЛ1-КР1	Каркас плоский КР1	2	29,25 кг
2		Ф8А3 ГОСТ 5781-75; e=280	44	0,11 кг

В спецификации, в графе „Примечание“, дана масса одного изделия.

Тп 901-9-40 КЖИ-КЛ1

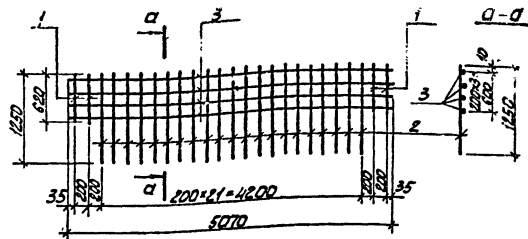
П. РЕНД.	Л. ВИНА	И. С.
В. РИЗЕР	Л. КСАМАН	И. С.
В. ЕДМ.	Л. ИРОССАН	И. С.
И. К. ГР.	Л. ИСЬМАН	И. С.
И. П.	Л. ВИНА	И. С.
И. К. В.	Л. РОНИИ	И. С.
И. А. Ч. А.	Л. КРАСАВИИ	И. С.

Каркас пространственный КЛ1

СТАЛЬ А40С М100С М100С АБ

Р 63,34 кг 1:50

ЛИСТА 1 ЛИСТОВ 2
ЦНИИЭП
ИНЖЕНЕРНОГО ОБОРУДОВАНИЯ
Г. МОСКВА

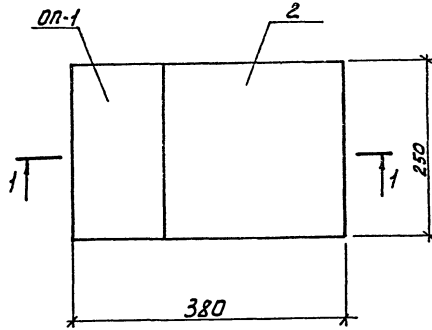


№ п/п	Обозначение	Наименование	Кол.	Примеч.
<u>Детали</u>				
1		Ф8А3 ГОСТ 5781-75; e=620	4	0,24 кг
2		Ф8А3 ГОСТ 5781-75; e=1250	21	0,49 кг
3		Ф12А1 ГОСТ 5781-75; e=5070	4	4,50 кг

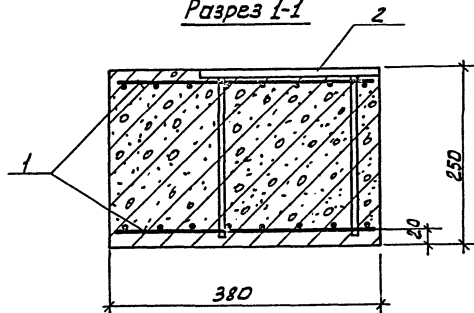
В спецификации, в графе „Примечание“, дана масса одной детали.

Тп 901-9-40 КЖИ-КЛ1-КР1

Лист 2



Разрез 1-1



Формат	Зона	Лист	Обозначение	Наименование	Кол.	Примечание
				Документация		
				Технические требования к изготовлению сборных железобетонных изделий		
				Сборочные изделия		
	1		кжи-оп1-с1	Сетка С-1	2	0,52 кг
	2		1.400-15, в.1	Закладное изделие МН122-3	1	4,04 кг
				Материалы		
				Бетон марки 200	0,03	м ³

Выборка стали на один элемент, кг

Марка эл.-та	Арматурные изделия				Закладные изделия				Итого	Всего	
	Арматурная сталь ГОСТ 5727-80				Профильная сталь- Арм. сталь ГОСТ 5781-75						
	Класс Вр-1	Класс	Углов		Профильная сталь-	Класс К/Л		Углов			
	Ф мм	Углов	Ф мм	Углов	δ-в	Ф мм	Углов	Углов			
оп1	124				1,24	3,9		0,4		4,04	5,28

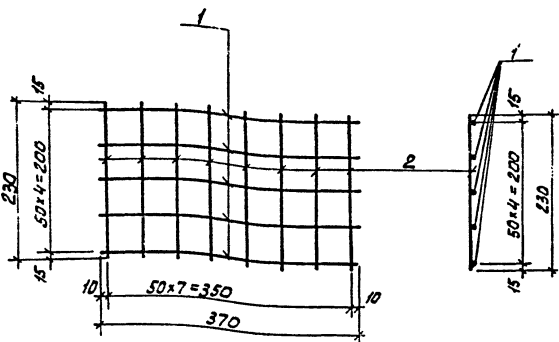
В спецификации, в графе „Примечание“, дана масса одного изделия.

		ТП 901-9-10		КЖИ-ОП1	
И. КОТЛ. ЛЕВИНА		Сделан		ИТАДИН МАСА (МАХ) 745	
ПРОВЕР. ПИСЬМАН		Хорошо		Р С.М. ТАБЛ. 1:10	
СТ. ТЕХН. МИТРОФАНОВА		ДВ		Лист 1 из 2 в 2	
РИС. ГР. ПИСЬМАН		Хорошо		ЦНИИЭП	
ГРП ЛЕВИНА		Слово		ИНЖЕНЕРНОГО ОБРАЗОВАНИЯ	
И.А. КОТЛ. ПИРОЖНИК		Сделан		г. Москва	
НАЧ. ОТД. КРАСАВИНА		Сделан			

13784-84

Копировала: Алешникова

Формат: 12



№ детали	Этаж	Поз.	Обозначение	Наименование	Кол.	Примечан.
1				<u>Детали</u>		
1				Ф50, ГОСТ 6727-80 с=370	5	0,06 кг
2				Ф50, ГОСТ 6727-80 с=230	8	0,04 кг

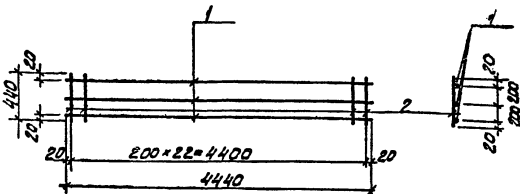
Марка	Масса кг
С1	0,82

В спецификации, в графе „Примечание“, указана масса одной детали.

Т 904-9-10 КЖИ-01А-С1

Лист 2

Формат: И



№ детали	Этаж	Поз.	Обозначение	Наименование	Кол.	Примечан.
1				<u>Детали</u>		
1				Ф8А1, ГОСТ 5781-75; с=4440	3	1,75 кг
2				Ф8А1, ГОСТ 5781-75; с=4440	23	0,17 кг

В спецификации, в графе „Примечание“, указана масса одной детали.

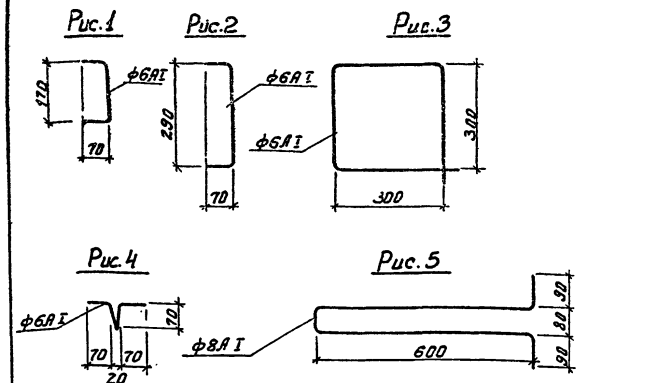
ИНЖЕНЕР АЛЕШИКОВА А.А.А. (signature)

		904-9-10		КЖИ-С2	
И.КОНТ. ЛЕВИНА	с.Левина	Арматурная сетка С2	СТАНДАРТ	МАСШ	И МАСШ
ПРОВЕР. ПИСЬМАН	И.Письман		Р	9.16	4.00
СТ.ТЕХН. НИТРОФАНОВА	И.Нитрофанова		Лист 1 из 1		
РЧК. ГР. ЯВЬЯКИН	И.Явьякин		ЦНИИЭТ ИНЖЕНЕРНО-ИССЛЕДОВАТЕЛЬСКИЙ Г. МОСКВА		
ГИП. ЛЕВИНА	с.Левина				
ГЛАВ. ИНЖЕНЕР ДРОНИН	И.Дронин				
НАЧ. СТА. КРАСОВИИ	И.Красовиин				

Копировал: А.А.А. (signature)

Формат: И

18184-04



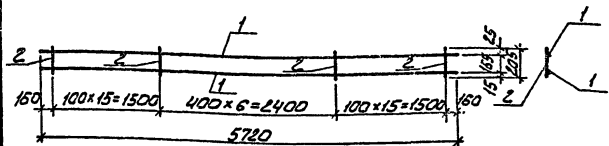
Обозначение	Марка	Рис.	Масса
	МС1	1	0,07 кг
	МС2	2	0,09 кг
	МС3	3	0,28 кг
	МС4	4	0,06 кг
	МС5	5	0,58 кг

1. Марка арматурной стали ВстЗкл2 ГОСТ 5781-75.
2. В спецификации, в графе „масса“ дана масса одного элемента.

И. КОНТР. ЛЕВИНА		Соединительные элементы МС1 ÷ МС5.	ТЛ 901-9-10		КЖН-МС1 ÷ МС5	
ПРОВЕР. ПИЧЕВАН	С. ТЕХН. МИТРОФАНОВА		СТАНДАРТ	МАШТАБ	Р	1:100
РЭК. ГР. ПИЧЕВАН	УП. ЛЕВИНА			ЛИСТ	ЛИСТОВ 1	
ГЛАВ. КОНСТ. ПРОХОРЯН	НАЧ. ОТД. КРАСАВИН			ЦНИИЭП НАИЖЕИНОГО ОБОРУДОВАНИЯ г. Москва		

Копировал: Аleshkova

формат: 11



Формат	Бланк	Лист	Обозначение	Наименование	Кол.	Примеч.
				<u>Детали</u>		
		1		φ10A I ГОСТ 5781-75, L=5720	2	3,53 кг
		2		φ5Bp I ГОСТ 6727-80, L=205	37	0,11 кг

В спецификации, в графе „примечание“, дана масса одной детали.

И. КОНТР. ЛЕВИНА		Каркас лавский КР-2	ТЛ 901-9-10		КЖН-Кр2	
ПРОВЕР. ПИЧЕВАН	С. ТЕХН. МИТРОФАНОВА		СТАНДАРТ	МАШТАБ	Р	1:115
РЭК. ГР. ПИЧЕВАН	УП. ЛЕВИНА			ЛИСТ	ЛИСТОВ 1	
ГЛАВ. КОНСТ. ПРОХОРЯН	НАЧ. ОТД. КРАСАВИН			ЦНИИЭП НАИЖЕИНОГО ОБОРУДОВАНИЯ г. Москва		

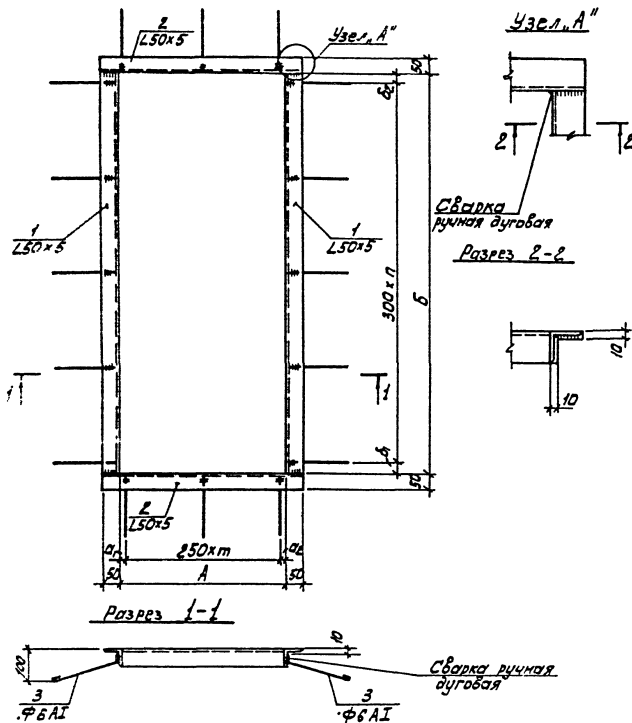
Копировал: Аleshkova

формат: 11

ИВ
ИЗДАНИЕ

ТИПОВОЙ ПРОЕКТ 901-9-10

ИЗДАНИЕ ПОДГОТОВЛЕНО И ВЫПУЩЕНО



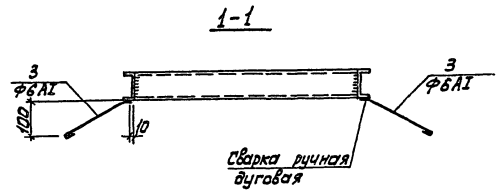
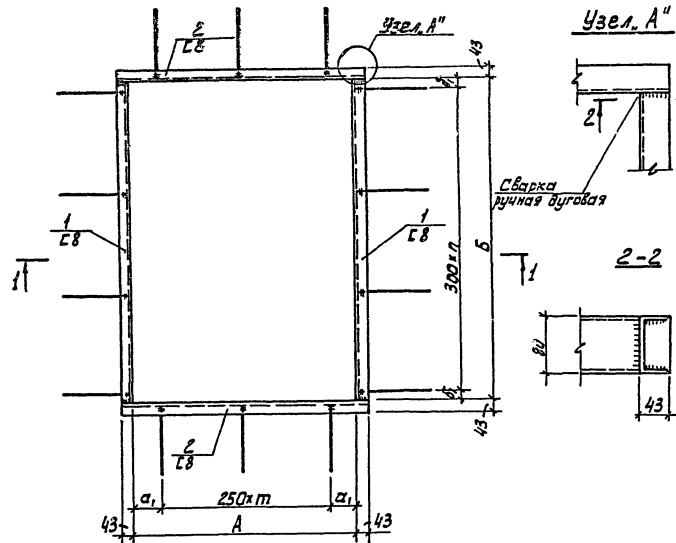
Обозначение	Марка	Размеры, мм				Размеры, мм			Масса кг		
		А	а	а ₂	т	Б	б ₁	б ₂			
ТП 901-3-	КЖИ-Р1; Р2	Р1	1045	20	25	4	2085	140	145	5	15,23
ТП 901-3-	КЖИ-Р1; Р2	Р2	505	2	3	2	1255	30	25	4	15,14

Кол.	Примечание	Обозначение	Наименование	Кол.	Примечание
			Документация		
		ТП 901-3-	КЖИ-Р1; Р2		
			Металлическая рама Р-1		
			Детали		
1	7,86 кг		L50x5 ГОСТ 8509-72; E=2085	2	
2	4,32 кг		L50x5 ГОСТ 8509-72; E=1145	2	
3	5,33 кг		Ф6АІ ГОСТ 5781-75; E=300	24	
			Документация		
		ТП 901-3-	КЖИ-Р1; Р2		
			Металлическая рама Р2		
			Детали		
1	4,73 кг		L50x5 ГОСТ 8509-72; E=1255	2	
2	2,78 кг		L50x5 ГОСТ 8509-72; E=605	2	
3	0,07 кг		Ф6АІ ГОСТ 5781-75; E=300	16	

- Сварку производить электродами Э42; hшв=8мм.
- Металлоконструкции окрасить двумя слоями лака БТ-577 по ГОСТ 5657-79.
- В спецификации, в графе „Примечание“, указана масса одной детали.

Исполн.		Провер.		Пр. тех.		Р.к. гр.		Г.п.		Т.а. констр.		Н.ч. ота.	
ЛЕВИНА	ПЬЕВАН	МИТРАФАНОВ	ЛЕВИНА	ПРОМИН	КРАСАВИН								
МЕТАЛЛИЧЕСКИЕ РАМЫ Р1; Р2												СТАЛЬ МАРКА М. П. В. П. ТАБА	
ТП 901-9-10 КЖИ-Р1; Р2												Лист 1 из 1	
ЦИНИЭ												ИНЖЕНЕРНОГО ОБОРУДОВАНИЯ Г. МОСКВА	
												18184-04	
												Формат: А4	

Копировал: Алешинкова



Обозначение	Марка	Размеры, мм			Размеры, мм			Масса кг
		А	а ₁	т	Б	б ₁	п	
тп901-3- КЖИ-РЗ; Р4	РЗ	1000	250	2	1500	300	3	37,46
тп901-3- КЖИ-РЗ; Р4	Р4	660	80	2	950	25	3	24,90

Формат	30 мм	100 мм	Обозначение	Наименование	Кол.	Примеч.
				<u>Документация</u>		
			тп 901-3- КЖИ-РЗ; Р4	Металлическая рама РЗ		
				<u>Детали</u>		
	1			С8 ГОСТ 8240-72; Е=1500	2	10,58кг
	2			С8 ГОСТ 8240-72; Е=1088	2	7,66кг
	3			Ф8А1 ГОСТ 5781-75; Е=300	14	0,07кг
				<u>Документация</u>		
			тп 901-3- КЖИ-РЗ; Р4	Металлическая рама Р4		
				<u>Детали</u>		
	1			С8 ГОСТ 8240-72; Е=950	2	6,70кг
	2			С8 ГОСТ 8240-72; Е=746	2	5,28кг
	3			Ф8А1 ГОСТ 5781-75; Е=300	14	0,07кг

1. Сварку производить электродами Э42; ншб=6 мм.
2. Металлоконструкции окрасить двумя слоями лака БТ-577 по ГОСТ 5631-79.
3. В спецификации, в графе «Примечание», указана масса одной детали.

		Тп 901-9-10		КЖИ-РЗ; Р4	
И. КОИД	ЛЕВИНА	СЛ	МЕТАЛЛИЧЕСКИЕ РАМЫ РЗ; Р4		
	ПРОВА				
СТ. ТЕХН.	МИТРОФАНОВ	СЛ	СТАЛЬ	МАССА	МАШТ. ЭБ
РЧК. ГР.	ПЬЕВМАН	СЛ	Р	СМ.	-
ГИП	ЛЕВИНА	СЛ	ТАБЛ	ЛИСТ	ЛИСТОВ 1
ТА. КОИД	ПЬЕВМАН	СЛ	ЦНИИЭП ИНЖЕНЕРНО-ИССЛЕДОВАТЕЛЬСКИЙ ЦЕНТР г. МОСКВА		
НАЧ. ОТД.	КРАВАВИН	СЛ			

Копировал: Алешкина

Формат: 12

ИЗВ. ПРОЕКТОВЫЙ ИНСТИТУТ «АЛТАЙЭЛЕКТРОПРОЕКТ»

78184-04

Рис.1

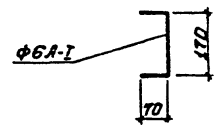


Рис.2

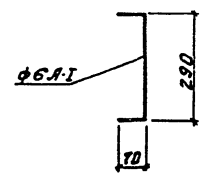


Рис.4

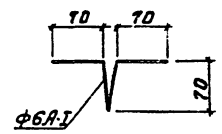


Рис.3

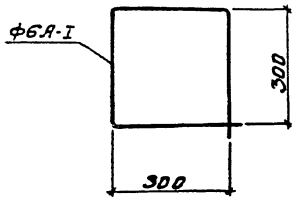
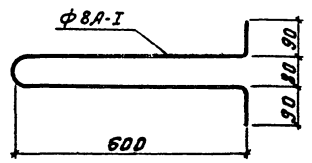


Рис.5



Обозначение	Марка	Масса кг
	МС1	0.07
	МС2	0.09
	МС3	0.28
	МС4	0.06
	МС5	0.58

1. Марка арматурной стали Вст 3 кп2, ГОСТ 5781-75
2. В спецификации, в графе „масса“ дана масса одного изделия.

		тп 901-9-10		КЖ-МС1-МС5	
Н. КОНТР. ЛЕВИНА ПРОВЕР. ПИСЬМАЯ В. ТЕХН. МИТЯШОВА ЭК. Г.В. ПИСЬМАЯ ГЛП. ЛЕВИНА ЛА. КОНСТ. ПРОМИН НАЧ. ОТД. КОСАВИН	С. ВАСИЛ Т. С. С. С. С.	СОЕДИНИТЕЛЬНЫЕ ЭЛЕМЕНТЫ МС1-МС5		СТАЛЬНАЯ	МАССА
				Р	СМ. ТАБЛИЦЫ
				ЛИСТ	ТАБЛ.
				ИНЖЕНЕРНОЕ БУРО	
				г. МОСКВА	

18184-04

Копировал: Боброва

Формат: А2

Задание заводу-изготовителю. Содержание альбома

Альбом IV
Типовой проект 904-9-10

Обозначение	Наименование	№ листа
	Заказная спецификация щитов и электроаппаратуры, поставляемой комплектно со щитами.	А 001-
	Щит автоматизации. Общий вид	А 002-
	Щит автоматизации. Соединения проводов.	А 003-
	Щит автоматизации. Подключения проводов	А 004-

Заказная спецификация щитов и электроаппаратуры, поставляемой комплектно со щитами

№ п.п.	Наименование и техническая характеристика основного и комплектующего оборудования, приборов, арматуры, материалов, кабельных и др. изделий	Типы марок оборудования, материалы, марка, и др. расного листа, Маркировка оборудования.	Завод-изготовитель (для импортного оборудования страна, фирма)	Единица измерения		Код оборудования	Код материала	Потребность по проекту	Цена единицы руб.	Потребность по проекту	Итого на складе	Запас на складе	Принятая потребность на 19 г	В т.ч. по кварталам					Стоимость всего тыс. руб.						
				Наименование	Код									1	II	III	IV	15		16	17	18	19		
1	Раздел 1. Щиты																								
1	Щит шкафной малогабаритный ЩШМ 1000х600 Д УЧ 1Р30 ОСТ 36.16-76		Главмонтаз-автоматика	шт	183			3	34	3															

Исполнитель: [подпись]

ГП 904-9-10		А 004	
Н.контр. Гусева	Гусев	РАЗВИТИЕ ЛАБОРАТОРИЯ УПРАВЛЕНИЯ ВОДОПОБОРОДНО-КАНАЛИЗАЦИОННОГО ХОЗЯЙСТВА ОБЛАСТЕЙ, КРАЕВ И АРХАНГОЛЬСКИХ РЕСПУБЛИК	
Провед. Гусева	Гусев		
Инженер Воронко	Воронко		
Ст. инж. Набыкина	Набыкина		
Г.И.П. Шерстякова	Шерстякова		
Гл. сп. отд. Данилов	Данилов		
Нач. отд. Саркисьян	Саркисьян		
		СТАНЦИЯ Лист 1	Лист 2
		Р	1 2
		ЦНИИЭП ИНЖЕНЕРНОГО ОБСЛУЖИВАНИЯ Г. МОСКВА	

Копировал: Анешникова

Формат: 12

10757-24

Альбом IV

Типовой проект 901-9-10

УТВЕРЖДЕНО ПОДАТЬ НА АТЛ ОБЪЕМНЫЕ

№ п/п	№ поз по тех. условиям	Наименование и техническая характеристика основного и комплектующего оборудования, приборов, арматуры, материалов, кабельных и др. изделий	Тип и марка оборудования, каталог, № чертежа на опрацию, материал оборудования	Завод-изготовитель (для импортного оборудования страна, фирма)	Единица измерения		Код оборудования	Потребность по проекту	Цена единицы, руб.	Потребность на проект	Ожидаемое наличие на начало года	Заявленная потребность на начало года	Принятая потребность на 19 г.				Стоимость в тыс. руб.	
					Наименование	Код							В т. ч. по кварталам					
1	2	3	4	5	6	7	8	9	10	11	12	13	14	15	16	17	18	19
		Раздел 2. Электроаппаратура, поставляемая					комплектно со			цифрами								
1		Выключатель автоматический Ун 10 А; Ур = 2А ~ 220В	АЕ-2016 10УЗ			шт. 183		1	7,4	1								
2		Кнопка управления ист. ту 16. 526. 407-76	КЕ-011	З-д. эл. механ. г. Каменец-Польский		шт. —		3	1,5	3								
3		Реле промежуточное ~ 220В ту 16. 523. 331-78	РПУ-2-3644001УЗ	Сред. электрот. парат. Ташкент		шт. —		4	7	4								
4		Реле времени циклическое ~ 220В; 50 Гц	ВЛ-24УУ			шт. —		1	2	1								
5		Реле времени ~ 220В	РВП-72 3221-00УУ			шт. —		1	8	1								
6		Переключатель универсальный	УП-531УС 23			шт. —		1	1,85	1								

ИЗМ.	Лист	Кол. изм.	Подпись	Дата

Тп 901-9-10

А001

Лист
2

12157-04

Формат: 12

Копировал: Алешкина

Поз.	Обозначение	Наименование	Кол.	Примеч.
		<u>Детали</u>		
1	АТ.6.203	Рейка	5	
2	АТ.6.203	Рейка	3	
		<u>Стандартные изделия</u>		
3		Шкаф щита ЩШМ-1000х600 П.УЧ.1Р30 ОСТ 36.13-76	1	
4		Регулятор температуры полупроводниковый трех- позиционный ПТР-3-04 ТУ 25.03.345-70	1	
5		Кнопка управления КЕ-011 УЗ исп. 2 ТУ 16.526.407-76	3	

Тп 901-9-10 А002

И. КОНТР. Гусева	И.С.	БАЗОВАЯ ЛАБОРАТОРИЯ УПРАВЛЕНИЯ ВОДОПРОВОДНО-КАНАЛИЗАЦИОННОГО ХОЗЯЙСТВА ОБЛАСТЕЙ, КРАЕВ И АВТОНОМНЫХ РЕСПУБЛИК.	СТАДИЯ	Л	И	С
ДОВОД. Гусева	И.С.			Р	И	С
И.ИЖ. Боронко	И.С.			Р	И	С
СТ.ИЖ. Набихалина	И.С.			Р	И	С
ГИП Шерстакова	И.С.			Р	И	С
ГЛ.СЛОТ Данилов	И.С.			Р	И	С
НАЧ.ОТД. Радкисьянц	И.С.	ЩИТ АВТОМАТИЗАЦИИ Общий вид	ЦНИИЭП ИНЖЕНЕРНОГО ОБОРУДОВАНИЯ г. МОСКВА			

Формат: А4

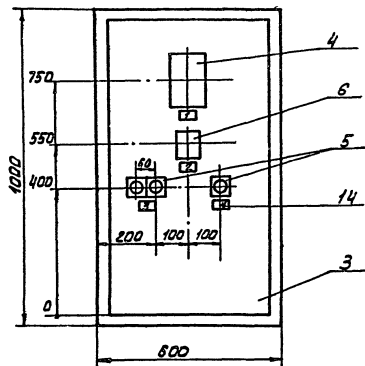
Поз.	Обозначение	Наименование	Кол.	Примеч.
6		Переключатель универ- сальный УП-53 ИС23	1	
7		Выключатель автомати- ческий АЕ-2016 10УЗ Ум 10А Ур=2А ~220В	1	
8		Реле времени циклическое ВЛ-24 УЧ ~220В	1	
9		Реле времени РВП-72 3221-00 УЧ ~220В	1	
10		Реле промежуточное РПУ-236УЧ УЗ ~220В; ТУ 16-523.531-78	4	
10		Блок зажимов БЗ-10 ТУ 36.1750-74	5	
12		Перемычка ТУ 36.1752-74	10	
13		Упор ТУ 36.1751-74	2	
14		Рамка 66x26 ТУ 36.1130-74	5	
		<u>Материалы</u>		
		Провод ~380В ГОСТ 6323-79 ПВ 1x1,5	М	50
		Провод ~380В ГОСТ 6323-79 ПГВ 1x1,5	М	100
		Провод ~380В ГОСТ 6323-79 ПВ 1x2,5	М	3

Тп 901-9-10

А002

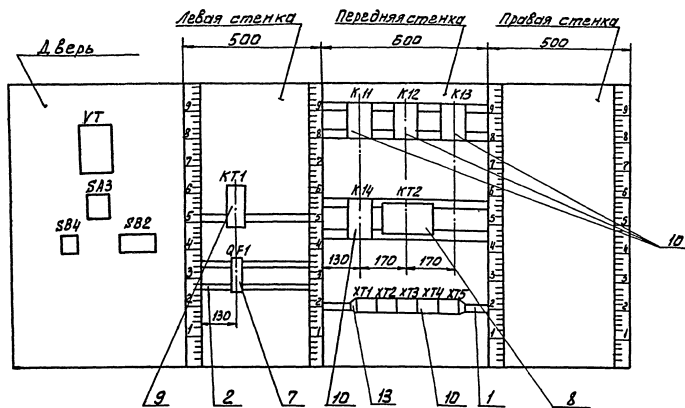
Копировал: Алешкина

13124-04
Формат: А4



1. Покрытие - вариант I ост 35.13-75
 2. Таблицы соввинений и подключений
- выполнены на основании схем: АТХ2+АТХ4
 Т.п. 901-3- Альбом III

Вид на внутренние плоскости (развернуто)



АЛБОВОМУ

Типовой проект 901-9-10

ИНЖ. НЕ ПОДА. ПОДАРОСЬ И КАТА. ОБЛАСТ. УЧРЕЖД.

ТН 901-9-10 А002

Лист	5
------	---

Копировал: Алевшикова

ТБ134-54

Формат: 12

Альбом IV

Типовой проект 90А-9-10

ИЗВ. № ПОДА. ПОДПИСЬ И Д.А.ТАЛ.САМ.ИВ.ЛЕ

Соединения проводов		Таблица №8		
Проводник	Откуда идет	Куда поступает	Данные провода	Примечание
N	ХТ3/1	К14/2	ПВ1х1,5	
N		К12/3	—	
N		К13/2	—	
N		К12/2	—	
N		К12/6	—	п
N		К12/11	—	п
N		К11/2	—	
N		КТ1/10	ПГВ1х1,5	
N		VT/2	ПГВ1х1,5	
11	ХТ2/1	К11/18	ПВ	
11		SB2/3	ПГВ1х1,5	
19	К11/16	К12/8	ПВ1х1,5	
19		К12/17	—	п
19		КТ1/3	ПГВ1х1,5	
23	К12/1	К12/15	ПВ1х1,5	п
23		КТ1/4	ПГВ1х1,5	
15	ХТ2/3	К14/5	ПВ1х1,5	
15		К11/15	ПВ1х1,5	
15		SB2/2	ПГВ1х1,5	
3	ХТ2/6	ХТ2/5	ПВ1х1,5	п
		К12/18	—	
		К12/3	—	п

ТЛ 90А-9-10 А003

ЗАКРЫТАЯ ЛАБОРАТОРИЯ УПРАВЛЕНИЯ ВОДОПРИЧИННО-САНИТАРНОГО КОМПЛЕКСА ОБЛАСТЕЙ: КРАЕВ И АВТОНОМНЫХ РЕСПУБЛИК.

ЭТАЖИ Лист Листов

рп 1 3

ЦНИИЭП
ИНЖЕНЕРНОГО ОБОРУДОВАНИЯ
Г. МОСКВАЩИТ АВТОМАТИЗАЦИИ
СОЕДИНЕНИЯ ПРОВОДОВ

Формат: 11

8:

Альбом

Типовой проект 90А-9-10

ИЗВ. № ПОДА. ПОДПИСЬ И Д.А.ТАЛ.САМ.ИВ.ЛЕ

Соединения проводов		Таблица №8			
Проводник	Откуда идет	Куда поступает	Данные провода	Примечание	
35	К12/14	К12/7	ПВ1х1,5	п	
35		К13/3	—		
35		К11/5	ПГВ1х1,5		
35		SA3/2	—		
43	ХТ1/4	К13/14	ПВ1х1,5		
43	К13/14	КТ1/8	ПГВ1х1,5		
43		КТ/5	—		
47	ХТ1/6	К13/5	ПВ1х1,5		
47		КТ1/6	ПГВ1х1,5		
47		КТ/11	—		
47		ХТ1/5	—		
33	ХТ4/2	ХТ4/3	ПВ1х1,5	п	
33		QF1/2	ПГВ1х1,5		
33		SR3/1	—		
33		SA3/3	ПВ1х1,5	п	
17	К11/1	ХТ2/4	ПВ1х1,5		
31	ХТ2/7	К12/14	—		
29	К12/13	ХТ2/8	—		
27	ХТ2/9	К12/5	—		
25	К12/5	ХТ2/10	—		
39	ХТ1/3	SA3/4	ПГВ1х1,5		
73	SB2/1	SB2/4	ПВ1х1,5	п	
13		К11/17	ПГВ1х1,5		
71	ХТ3/3	SB4/1	ПГВ1х1,5		
73	SB4/2	ХТ3/4	—		
73		К14/15	ПВ1х1,5		
69	К14/16	ХТ3/5	—		

ТЛ 90А-9-10

А003

Лист

Копировал: Алешников

Формат: 11

Альбом IV

Типовой проект 901-9-10

ИЗМ. № ПОДПИСЬ ПОДАВЩИЕ ДАТА ПОСЛЕД. ИЗМЕН.

Таблица подключения проводок				
Проводник	Выход	Ввод кон. пункта	Вывод	Проводник
	ХТ 2			
11	1		1	11
9	2		2	9
15	3		3	15
17	4		4	17
3	5		5П	3
3	6		6П	3
31	7		7	31
29	8		8	29
27	9		9	27
25	10		10	25
	ХТ 3			
N	1		1 П	N
N	2		2 П	N
71	3		3	71
73	4		4	73
69	5		5	69

Продолжение табл.

Проводник	Выход	Ввод кон. пункта	Вывод	Проводник
	ХТ 4			
	1			
33	2		2 П	33
33	3		3 П	33
	4		4	
55	5		5 П	55
55	6		6 П	55
57	7		7	57
	ХТ 5			
	1		1	
105	2		2	105
107	3		3	107
109	4		4	109
	5		5	

ТП 901-9-10

А004

Лист

3

Формат: И

Продолжение табл.

Проводник	Выход	Ввод кон. пункта	Вывод	Проводник

Продолжение табл.

Проводник	Выход	Ввод кон. пункта	Вывод	Проводник

Альбом V

Типовой проект 901-9-10

ИЗМ. № ПОДПИСЬ ПОДАВЩИЕ ДАТА ПОСЛЕД. ИЗМЕН.

Лист

Формат: И

18184-04

Формат: И