

ТИПОВОЙ ПРОЕКТ
503-5-13.85

**ПАССАЖИРСКАЯ
АВТОСТАНЦИЯ
ВМЕСТИМОСТЬЮ
25 ЧЕЛОВЕК**

АЛЬБОМ I

Стальные закладные и арматурные
изделия.
Сборные железобетонные изделия.

ТИПОВОЙ ПРОЕКТ
503-5-13.85

ПАССАЖИРСКАЯ АВТОСТАНЦИЯ ВМЕСТИМОСТЬЮ 25 ЧЕЛОВЕК

АЛЬБОМ II

АЛЬБОМ I Пояснительная записка. Генеральный план и транспорт. Архитектурные решения. Конструкции железобетонные. Конструкции металлические. Отопление и вентиляция. Водоснабжение и канализация. Электрическое освещение. Силовое электрооборудование. Связь и сигнализация. Автоматизация.

АЛЬБОМ II Стальные закладные и арматурные изделия. Сборные железобетонные изделия.

АЛЬБОМ III Техническая документация для заводов-изготовителей.

АЛЬБОМ IV Спецификации оборудования.

АЛЬБОМ V Сметы.

АЛЬБОМ VI Ведомости потребности в материалах.

ПРИМЕНЁННЫЕ ТИПОВЫЕ ПРОЕКТЫ:

т.п. 503-4-17 Устройство для ремонта и осмотра грузовых

АЛЬБОМ II АВТОМОБИЛЕЙ И АВТОБУСОВ /Распространяет Новосибирский филиал ЦИТП).

РАЗРАБОТАН
ЛЕНИНГРАДСКИМ ФИЛИАЛОМ ИНСТИТУТА
ГИПРОАВТОТРАНС

ГЛАВНЫЙ ИНЖЕНЕР *Павлов* В.Ю. ПАВЛОВИЧ
ГЛАВНЫЙ ИНЖЕНЕР ПРОЕКТА *Чекалов* Б.К. ЧЕКАЛОВ

УТВЕРЖДЁН И ВВЕДЁН
В ДЕЙСТВИЕ
МИНВТОТРАНСОМ РСФСР
ПРОТОКОЛОМ ОТ 05.07.85 N22

Альбом II

Формат	Обозначение	Наименование	Стр.	Примеч.
A4	ТП503-5-13.85 КЖК - ДО	Содержание альбома	2	
A4	-ТТ	Технические требования к изготовлению закладных изделий.	3	
A4	-МН1	Изделие закладное МН1	4	
A4	-МН2	То же МН2	5	
A4	-МН3	" МН3	6	
A4	-МН4	" МН4	7	
A4	-МН5	" МН5	8	
A4	-МН6	" МН6	9	
A4	-МН7	" МН7	10	
A4	-МН8	" МН8	11	
A4	-МС1	Изделие соединительное МС1	12	
A4	-РМ1	Рама РМ1	13	
A4	-РМ2	" РМ2	14	
A4	-РМ3	" РМ3	15	
A4	-С1	Сетка арматурная С1	16	
A4	-С2	То же С2	17	
A4	-КВ 18.16 ^а -Т	Козырек КВ 18.16 ^а -Т	18	
A4	-ПР60.15-6АтУ-1 ^а	Плита ПР60.15-6АтУ-1 ^а	19	
A4	-ПР60.15-6АтУ-1 ^б	" ПР60.15-6АтУ-1 ^б	20	

Объем 1211

Шиф. №: подл. Подпись и дата. Взам. инв.

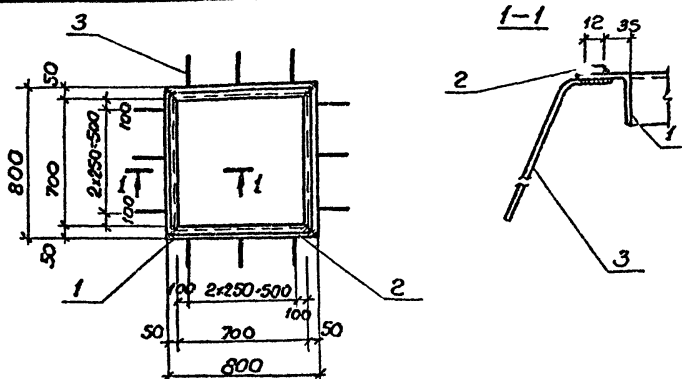
ГИП Чекалов
 И.контр. Белозубов
 Нач. отд. Иванов
 Гл. канц. Белковская
 Ст. инж. Щелева
 Техник Павлова

ТП 503-5-13.85 КЖК - ДО

Содержание альбома

Стация	Лист	Листов
Р	1	20

ГИПРАВТОТРАНС
 Ленинградский филиал



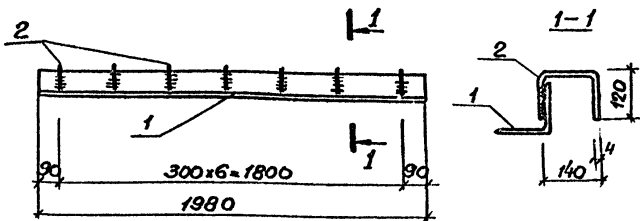
Изменен	Зона	Поз.	Обозначение	Наименование	Кол.	Примечание
				<u>Документация</u>		
			ТП503-5-13.85 КЖИ-ТТ	Технические требования к изготовлению арматурных и закладных изделий.		
				<u>Детали</u>		
БУ		1		150x5 ГОСТ 8509-72 $\sigma=800$	4	3,0
БУ		2		4x12 ГОСТ 103-76 $\sigma=794$	4	0,3
БУ		3		Ф8А ГОСТ 5781-82 $\sigma=300$	12	0,12

ТП503-5-13.85 КЖИ-МН1

Н.контр. Бельковская
 Нач. отд. Иванов
 Гл. констр. Бельковская
 Ст. констр. Щеломов
 Техник. Павлова

Изделие закладное
 МН-1
 Сталь марки
 В ст. 3 кл 2 ГОСТ 380-71
 (для поз. 1, 2)

Сталь	Масса	Масштаб
Р	14,7	1:20
Лист	Листов 1	
ГНПРОВОДОТРАНС Ленинградский филиал		

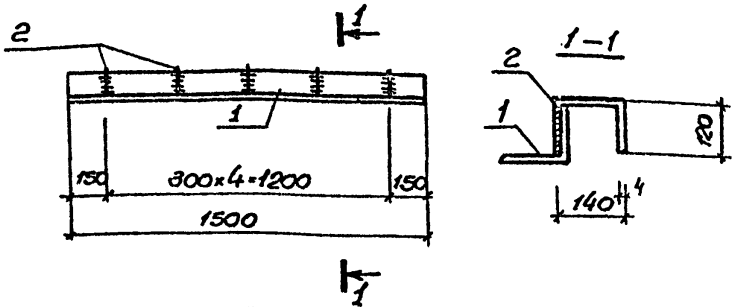


Директ. Зона	Пос.	Обозначение	Наименование	Кол.	Приме- чание
			<u>Документация</u>		
		ТП 503-Б-13.85 КЖИ-ТТ	Технические требования к изготовлению арма- турных и закладных изделий.		
			<u>Детали</u>		
БУ	1		1125*8 ГОСТ 8509-72 0-1980	1	31.0
БУ	2		-4*12 ГОСТ 103-76, 0-380	7	0.2

Имя и фамилия Подписанного и Дата В.З.Сем. шп.БМ

		ТП 503-5-13.85 КЖИ - МН2	
		Стадия	Масштаб
		Р	3:20
		Лист	Листов 1
Изделие закладные МН2		Сталь марки Вст 3КП2 ГОСТ 380-71	
Н.контр. Белковская Нач. отд. Цбанов Гл. спец. Белковская Ст. инж. Щелова Техник Павлова		ГИПРОАВТОТРАНС Ленинградский филиал	

АЛФАВ И

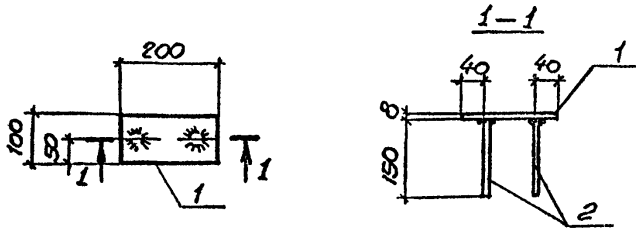


Директор	Заведующий	Разр.	Обозначение	Наименование	Кол.	Примечание
				<u>Документация</u>		
			ТП 503-5-1385 КЖИ-ТТ	Технические требования к изготовлению арматурных и закладных изделий.		
				<u>Детали.</u>		
Б4		1		125x8 ГОСТ 8509-72 В-1500	1	23,2
Б4		2		-4x12 ГОСТ 10376 В-380	5	0,2

ТП 503-5-1385 КЖИ-МНЗ

		Стадия	Масса	Масштаб
Изделие закладное МНЗ		р	24,2	1:20
		Лист	Листов 1	
Сталь марки Вст 3 КЛ2 ГОСТ 380-71		ГИПРОАВТОТРАНС Ленинградский филиал		

Н. Контр. Бельковская
 Изуч. от. Иванова
 Д. спец. Бельковская
 Ст. инж. Целева
 Техник Павлова

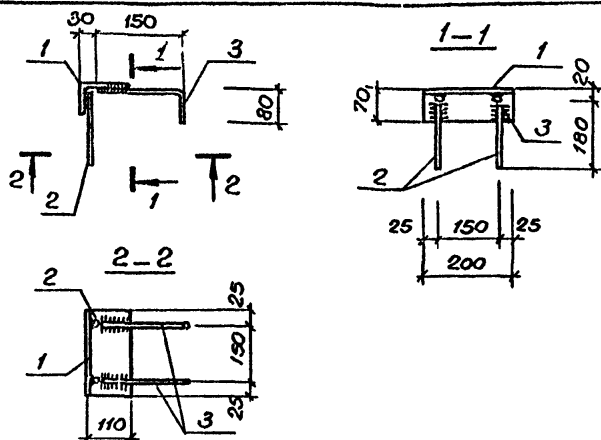


Вариант	Зона	Поз.	Обозначение	Наименование	Кол.	Примечание
				<u>Документация</u>		
			ТП 503-5-13.85 КЖИ-ТТ	Технические требования к изготовлению арматурных и закладных изделий.		
				<u>Детали.</u>		
54		1		ϕ100x8 ГОСТ 103-76; ϕ-200	1	1,26
54		2		ϕ8 АIII 5781-82; ϕ-150	2	0,06

1. Проектная организация и ее адрес. 2. Состав, наименование, количество, дата.

ТП 503-5-13.85 КЖИ-МН5 Деталь закладная МН5			Стадия	Масса	Масштаб
			Р	1,4	1:10
В ст 3 КП2 гост 380-71 (для поз. 1)			Лист	Итого	1
			ГИПРОАВТОТРАНС Ленинградский филиал		

И.контр.	Белковская	<i>[Signature]</i>
Нач. отд.	Цванов	<i>[Signature]</i>
Гл. конст.	Белковская	<i>[Signature]</i>
Ст. инж.	Цванова	<i>[Signature]</i>
Инженер	Ливорова	<i>[Signature]</i>



Формат	Зона	Поз	Обозначение	Наименование	Кол.	Примечание
				<u>Документация</u>		
			ТП 503-5-13.85 КЖИ-ТТ	Технические требования к изготовлению арматурных закладных изделий.		
				<u>Детали</u>		
Б4	1			шляпа ГОСТ 8510-72 Ø-200	1	2,2
Б4	2			флаж ГОСТ 5781-82; Ø-180	2	0,11
Б4	3			флаж ГОСТ 5781-82; Ø-230	2	0,14

ТП 503-5-13.85 КЖИ - МНБ

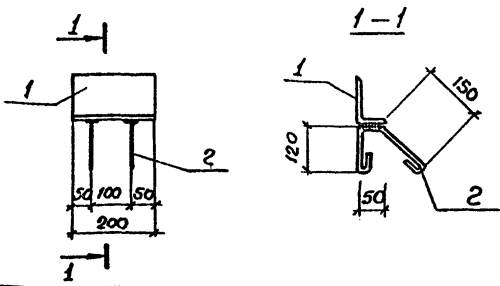
Изделие закладное
МНБ

Стадия	Масса	Масштаб
р	2,6	1:10
Лист	Листов 1	

В ст 3 КП
ГОСТ 380-71
(для поз. 1)

ГНПРОВАТОТРАНС
Ленинградский филиал

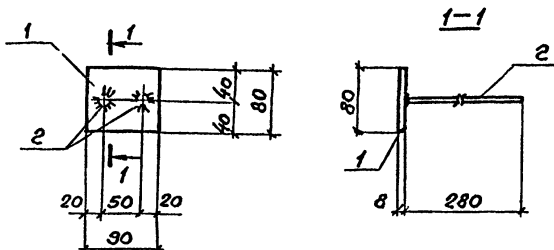
Н.И.И.И. Б.И.И.И.И.И.
Н.И.И.И.И.И.И.И.И.И.И.
Г.А.К.К.К.К.К.К.К.К.К.К.К.
С.И.И.И.И.И.И.И.И.И.И.И.



Деталь	Возв	Лист	Обозначение	Наименование	Кол.	Примечание
			ТП 503-5-13.85 КЖИ-ТТ	<u>Документация</u>		
				Технические требования к изготовлению арматурных и закладных изделий.		
				<u>Детали.</u>		
ВУ		1		Л125х80х8 ГОСТ 851072 С-200	1	2.5
ВУ		2		ФВАТ ГОСТ 5781-82; С-420	2	0.16

20-78-11-500771

ТП 503-5-13.85 КЖИ-МН7			Стадия	Масса	Масштаб
Изделие закладное МН7			р	2.8	1:10
			Лист	Листов 1	
И.контр.	Бельковский	<i>[Signature]</i>	Гипроавтотранс Ленинградский филиал		
Науч.отд.	Иванов	<i>[Signature]</i>			
Гл.конс.	Бельковский	<i>[Signature]</i>			
Ст.инж.	Целева	<i>[Signature]</i>			
В ст 3 кл2. ГОСТ 380-71(для поз.)					



Формат	Этаж	Лист	Обозначение	Наименование	Кол.	Примечание
				<u>Документация</u>		
			ТП 503-5-13.85 КЖИ-ТТ	Технические требования к изготовлению арматурных и закладных изделий.		
				<u>Детали</u>		
Б4		1		-80x8 ГОСТ 103-76; С-90	1	0,45
Б4		2		68x11 ГОСТ 5781-82; С-280	2	0,11

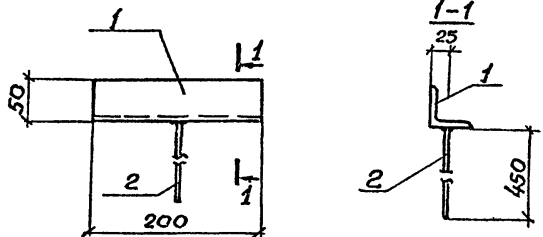
Взам. инв. №

Листов 2

Инв. № подл.

ТП 503-5-13.85КЖИ - МНВ		
Деталь закладки МНВ		
Сталь	Масса	Масштаб
Р	0,7	1:5
Лист	Листов 1	
В ст 3 КП2 ГОСТ 380-77 для поз. 1		
ГИПРОАВТОТРАНС Ленинградский филиал		

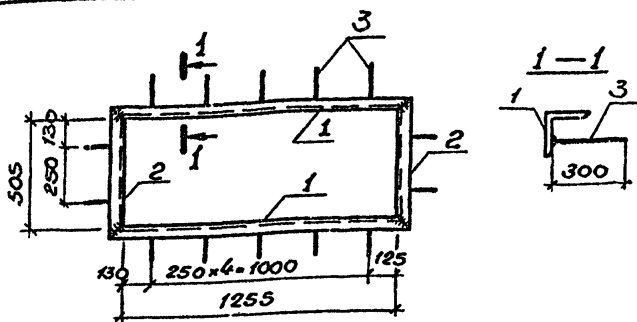
Н. контр. Белоковская
Нач. отд. Ибаинов
Ин. констр. Белоковская
Ст. инж. Цицельва
Инженер Пиворова



Формат	Зона	Поз.	Обозначение	Наименование	Кол.	Прил. листы
				<u>Документация.</u>		
			ТП 503-5-13.85 КЖИ-ТТ	Технические требования к изготовлению арматурных и закладных изделий.		
				<u>Детали.</u>		
Б4		1		150x15 ГОСТ 8509-72 r-200	1	0,75
Б4		2		450x15 ГОСТ 5781-82 r-450	1	0,28

			ТП 503-5-13.85 КЖИ - МС1		
			Издание соединительное МС1.		
			Сталь марки Вст 3 кп2 ГОСТ 380-71		
			Лист 1		
			Листов 1		
			ГИПРОАВТОТРАНС		
			Ленинградский филиал		

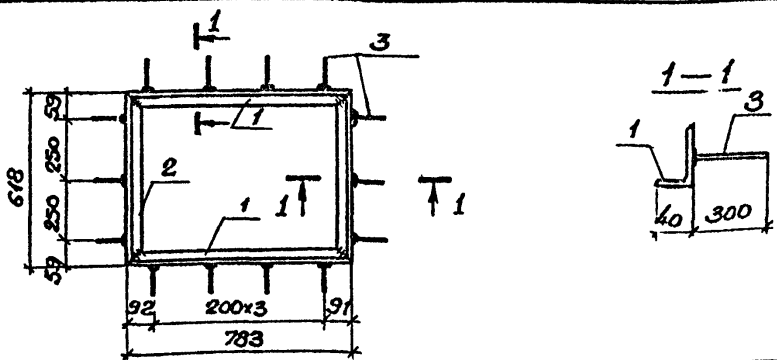
И.контр. Белковская
 Нач. отд. Иванов
 Гл. конст. Белковская
 Ст. инж. Иселева
 Техник. Паблова



Формат	Этаж	Поз.	Обозначение	Наименование	Кол.	Примечание
				<u>Документация</u>		
			ТП503-5-13.85 КЖУ-ТТ	Технические требования к изготовлению арматурных и закладных изделий.		
				<u>Детали.</u>		
Б4		1		L50x5 ГОСТ 8509-72 В-1355	2	5.0
Б4		2		L50x5 ГОСТ 8509-72 В-605	2	2.3
Б4		3		Ф8АIII ГОСТ 5781-82 В-300	14	0.15

ИЛЛ. № поз. Подпись и дата. Взам. инв. №

ТП503-5-13.85 КЖУ-РМ-1			Стандия	Марка	Масштаб
Изделие закладное РМ-1			Р	16,7	1:20
Сталь марки ВстЗ КР2 ГОСТ 380-71 (для поз. 1,2)			Лист	Листов 1	
И. контр. Белмас Волю Нах. отд. Цезаров И. Л. Кондр. Рендло Рендло Ст. ш. ж. Цезарев Инженер Веспелов			ГИПРОАВТОТРАНС Ленинградский филиал		

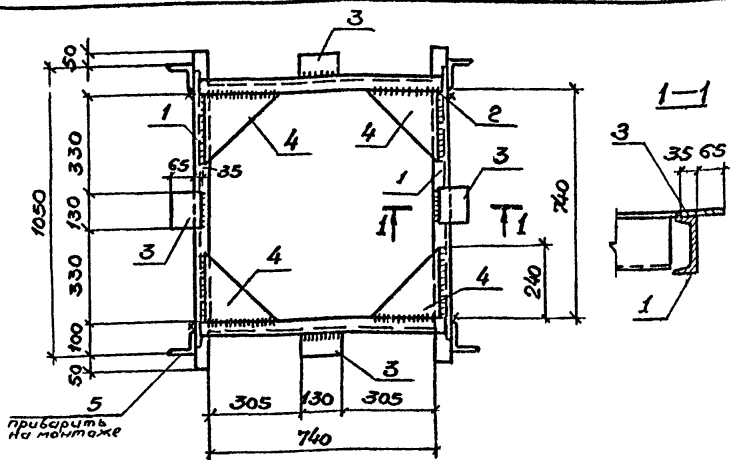


Формат	Заглав	Лист	Обозначение	Наименование	Кол.	Примечание
				<u>Документация</u>		
			ТП503-5-13.85 КЖИ - ТТ	Технические требования к изготовлению		
				ораматурных и закладных изделий		
				<u>Детали</u>		
Б4		1		Л63x40x5 ГОСТ 8510-72 С-783	2	3.4
Б4		2		Л63x40x5 ГОСТ 8510-72 С-618	2	2.6
Б4		3		Ф8А ГОСТ 5781-82 С-300	14	0.1

ТП503-5-13.85 КЖИ - РМ2

		Стадия	Масса	Масштаб
Изделие закладное РМ2		Р	13,4	1:20
		Лист	Листов 1	
Сталь марки Вст 3 Кп2 ГОСТ 380-74 для лоз. 12		ГИПРОАВТОТРАНС Ленинградский филиал		

Н.контр. Бельковская
 Нач. отд. Иванов
 Гл. констр. Бельковская
 Ст. инж. Щенцова
 Инженер Веселкова

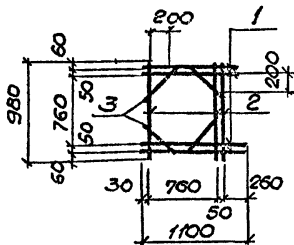


Формат	Зона	Лист	Обозначение	Наименование	Кол.	Примечание
				<u>Документация</u>		
			ТН 503-5-13.85 КЖУ-ТТ	Технические требования к изготовлению арматурных и закладных изделий		
				<u>Детали</u>		
Б4	1			С10 ГОСТ 8240-72; $\rho=1150$	2	10.3
Б4	2			С10 ГОСТ 8240-72; $\rho=820$	2	7.1
Б4	3			100-10 ГОСТ 19303-74; $\rho=130$	4	1.0
Б4	4			240-10 ГОСТ 19303-74; $\rho=240$	4	3.5
Б4	5			175-8 ГОСТ 8509-72; $\rho=100$	4	0.9

Унифицированная таблица вставок

ТН 503-5-13.85 КЖИ-РМЗ		
Рама РМЗ		Стандарт
		Масса
		Масштаб
		ρ 56,4
Лист		Листов 1
В см 3 кп2 ГОСТ 380-71		ГИПРОАВТОТРАНС Ленинградский филиал

Н.КОНТР. Бельковская
 Нач. отд. Иванов
 Т.контр. Бельковская
 Ст. инж. Усачева
 Инженер Пиворова



Формат	Листа	Лист	Обозначение	Наименование	Кол	Прим. чанл.
				<u>Документация.</u>		
			ТП 503-5-13.85 КЖИ-ТТ	Технические требо- вания к изготовлению арматурных и зак- ладных изделий.		
				<u>Детали</u>		
Б4	1			ФБА III ГОСТ 5781-82; с-1100	4	0,24
Б4	2			ФБА III ГОСТ 5781-82; с-980	3	0,22
Б4	3			ФБА III ГОСТ 5781-82; с-320	4	0,1

ТП 503-5-13.85 КЖИ - С1

Сетка арматурная
С1

Стадия Масса Масштаб

р

2,0

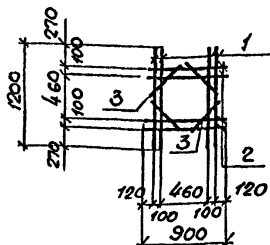
1:50

Лист

Листов 1

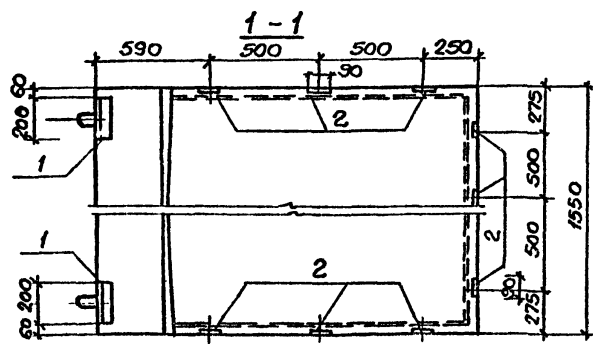
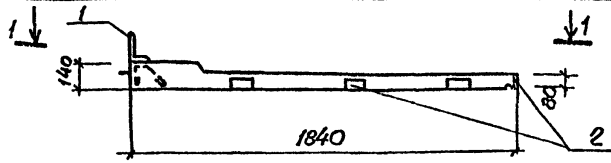
ГИПРОАВТОТРАНС
Ленинградский филиал

Н. контр. Бельковский
Нач. отд. ЦВанос
Гл. констр. Бельковский
Ст. инж. Целевва
Инженер Ливорова



Формат	Зона	Лист	Обозначение	Наименование	Кол.	Примечание
				<u>Документация</u>		
			ТП.503-5-13.85 КЖУ-ТТ	Технические требования к изготовлению арматурных и заводских изделий.		
				<u>Детали.</u>		
Б4		1		ФЛАНГ ГОСТ 5781-82 с-1200	4	0,74
Б4		2		ФЛАНГ ГОСТ 5781-82 с-900	4	0,6
Б4		3		ФЛАНГ ГОСТ 5781-82 с-320	4	0,2

			ТП503-5-13.85КЖИ - С2		
			Арматурная сетка С 2	Стадия	Масштаб
				Р	6,2
				Лист	Листов 1
Н.контр. Бельковский Нач. отд. Иванов Гл. констр. Бельковский Ст. инж. Целева Инжен. Лубарова				ГИПРОАВТОТРАНС Ленинградский филиал	



Фурка	Занес	Лаз.	Обозначение	Наименование	Кол	Примечание
				<u>Сборочные единицы</u>		
			1.238-1 вып. 2	Козырек КВ18.16-Т	1	
A4	1	ТП503.5-13.85	КЖИ-МН7	Изделие закладное МН7	2	
A4	2		-МН8	То же МН8	9	

Ведомость расхода стали на дополнительные закладные изделия, кг.

Марка элемента	Арматура класса А I		Прокат марки Вст 3 КП 2			Всего
	ГОСТ 5781-82	фВ	ГОСТ 8510-72	ГОСТ 103-76	Итого	
			Итого	-80x3		
КВ18.16 ^а -Т	2,6	2,6	5,0	4,1	9,1	1,7

ТП503.5-13.85 КЖИ-КВ 18,16^а-Т

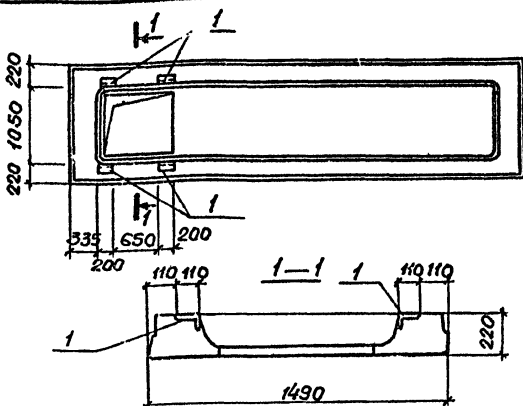
Козырек КВ18.16^а-Т

Судия	Масса	Масшт.
Р	750	1:50
Лист	Листов 1	

Н. конст. Бондарь
 Инж. о.п. Шванов
 П. конст. Бондарь
 Сг. инж. Шелева

ГИПРОАВТОТРАНС
 Ленинградский филиал

Объект 1211
 Шифр по 211/Подпись и дата
 Дата изготовления

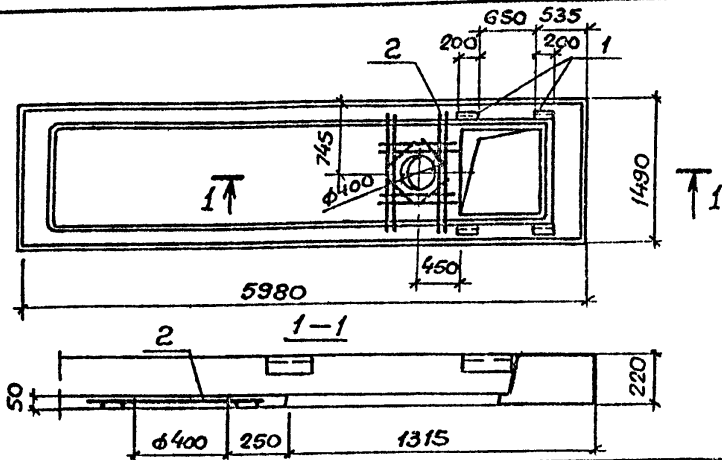


Формат	Зона	Поз.	Обозначение	Наименование	Кол	Примечание
				<u>Сборочные единицы</u>		
			1.242.2-1-3 Вып.1	Плита ПР60.15-6АтУ-1	1	
А4		1	ТП503-5-13.85 КЖИ-МНБ	Изделие закладное МНБ	4	

Ведомость расхода стали на дополнительные закладные изделия, кг

Марка элемента	Изделие закладное				Всего
	Арматура класса		Прокат марки		
	АIII		Вст 3КП 2		
	ГОСТ 5781-82		ГОСТ 8510-72		
	Ф10	Чтого	КННТО*В	Чтого	
ПР60.15-6АтУ-1 ^а	2.4	2.4	8.8	8.8	11.2

			ТП503-5-13.85 КЖИ - ПР60.15-6АтУ-1 ^а			
			Плита ПР60.15-6АтУ-1 ^а	Стадия	Масса	Насчитано
				Р	2500	1:50 1:20
			Лист		Листов 1	
И.контр.	Белый	Соборнов				
Нач. отд.	Соборнов	Удаль				
П.контр.	Белоговский	Миль				
Ст. инж.	Лазарева	Миль				
Сл. инж.	Либорсва	Либорс				
			ГИПРОАВТОТРАНС Ленинградский филиал			



Формат	Зона	№	Обозначение	Наименование	Кол.	Прим. чаше
				<u>Сборочные единицы</u>		
			1.242.1-3 вып.1	Плита ПР60.15-6АтУ-1	1	
А4	1	т503-5-13.85	КЖИ-МНБ	Изделие закладное МНБ	4	
А4	2	т503-5-13.85	КЖИ-С2	Сетка арматурная С2	1	

Ведомость расхода стали на дополнительные закладные и арматурные изделия, кг

Марка элемента	Изделия закладные и арматурные						Всего
	Арматура класса			Прокат марки			
	А III			В. Ст 3 кп 2			
	ГОСТ 5781-82			ГОСТ 8510-72			
φ10		Уголок	Л.Н.П.Л.З	Уголок			
ПР60.15-6АтУ-1 ^б	8.6		8.6	8.8		8.8	17.4

ТП503-5-13.85 КЖИ- ПР60.15-6АтУ-1^б

Плита ПР60.15-6АтУ-1 ^б	Станд.	Масса	Масшт
	Р	2500	1:50 1:20

Лист 1
ГИПРОАВТОТРАНС
Ленинградский филиал

Объем 12.11
№ подлинника Подпись и дата Взам.инв.№

Н.контр. Бельковская МШ
Нач. отд. Сибанов МШ
П.контр. Бельковская МШ
Ст. инж. Щелева МШ
С.инжен. Писарова ЛШ

Отпечатано
в Новосибирском филиале ЦИТП
630064 г. Новосибирск пр. Карла Маркса 1.
Выдано в печать 25^н XI 1986 г.
Заказ 1-3117 Тираж 650