

ТИПОВОЙ ПРОЕКТ
503-5-12.85

**АВТОВОКЗАЛ
ВМЕСТИМОСТЬЮ
200 ЧЕЛОВЕК**

АЛЬБОМ III

**АРХИТЕКТУРНО - СТРОИТЕЛЬНЫЕ
ИЗДЕЛИЯ**

ТИПОВОЙ ПРОЕКТ
503-5-12.85

АВТОВОКЗАЛ ВМЕСТИМОСТЬЮ 200 ЧЕЛОВЕК

АЛЬБОМ III

СОСТАВ РАБОЧЕЙ ДОКУМЕНТАЦИИ.

- Альбом I Пояснительная записка. Генеральный план и транспорт. Архитектурные решения. Конструкции железобетонные.
- Альбом II Отопление и вентиляция. Водоснабжение и канализация. Электрическое освещение. Силовое электрооборудование. Связь и сигнализация. Автоматизация.
- Альбом III Архитектурно-строительные изделия.
- Альбом IV Техническая документация для заводов-изготовителей.
- Альбом V Проектная документация по переводу помещений камеры хранения на режим укрытия.
- Альбом VI Спецификации оборудования.
- Альбом VII Сметы: книга 1
книга 2
- Альбом VIII Ведомости потребности в материалах

ПРИМЕНЁННЫЕ ТИПОВЫЕ ПРОЕКТЫ

Т.п. 503-4-17 Альбом II Устройства для ремонта и осмотра грузовых автомобилей и автобусов / Распространяем Новосибирский филиал ЦИТП /.

РАЗРАБОТАН

Ленинградским филиалом института Гипроавтотранс*
главный инженер *Рязань* В.Ю. Павлович
главный инженер проекта *Чел* Б.К. Чекалов

УТВЕРЖДЁН

Минавтотрансом РСФСР
протоколом от 19.07.84 г.
№ 48. Введён в действие
институтом Гипроавто-
транс приказом от 27.08.85
№:1505-ТО

	Обозначение	Наименование	Стр.	Примечание
A4	ТП	- АСИ ДО	Содержание альбома	23
A4		- ТТ	Технические требования к изготовлению арматурных и закладных изделий	4
A4		- МОС-1	Металлическое обрамление ступеней МОС 1	5
A4		- С1	Стойка металлическая С1	6
A4		- С2	Стойка металлическая С2	7
A4		- С3	Стойка металлическая С3	8
A4		- С4	Стойка металлическая С4	9
A4		- С5	Стойка металлическая С5	10
A4		- А	Буква А	11
A4		- В	Буква В	12
A4		- П	Буква П	13
A4		- О	Буква О	14
A4		- К	Буква К	15
A4		- З	Буква З	16
A4		- Л	Буква Л	17
A4		- МД 41	Металлическое деление часов МД 41.	18
A4		- МД 42	Металлическое деление часов МД 42.	19
A4		- МД 43	Металлическое деление часов МД 43.	20
A4		- ТМ	Труба металлическая ТМ	21
A4		- МК 1	Металлический крюк МК-1	22

И.контр.	Бельковский	Bel
Науч.отд.	Иванов	Ivanov
Гл. спец.	Бельковский	Bel
Рук.сект.	Сатсенова	Satzenova
Ст.арх.	Никитина	Nikitina
Ст.инж.	Угасова	Ugasova
Инжен.	Угасова Е	Ugasova E

ТП 503-5-12.85

АСИ-ДО

Содержание альбома

Страниц	Листов	
	1	2
Р		

ГИПРОАВТОТРАНС
Ленинградский филиал

АЛББОМ II

	Обозначение	Наименование	Стр.	Примечание
А4	С1	Сетка арматурная С1	23	
А4	С2	То же С2	24	
А4	С3	"	С3	25
А4	С4	"	С4	26
А4	МН1	Изделие закладное МН1	27	
А4	МН2	То же МН2	28	
А4	МН3	"	МН3	29
А4	МН4	"	МН4	30
А4	МН5	"	МН5	31
А4	МН6	"	МН6	32
А4	МН7	"	МН7	33
А4		Рама металлическая РМ1	34	
А4		То же РМ2	35	
А4		" РМ3	36	
А4		" РМ4	37	
А4		Балка БМ2, БМ3	38	
А4		То же БМ4, БМ5	39	
А4		" БМ1, БМ6, БМ7	40	
		Установочный чертёж		
		стальной опоры Оп1	41	
		Стальная опора Т1	42	
			43	
		Связь СВ-1	44	
			45	
А4		Козырёк КВ 18.16-Т-1	46	

Объект
1235

Имя и подл. Подпись и дата Взам. УМБ

ТГ 503-5-12.85

АСИ,ДО

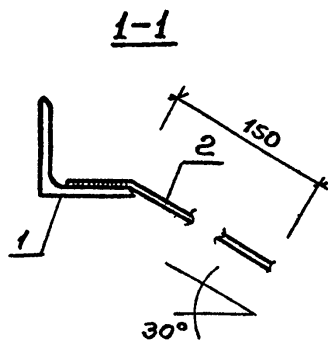
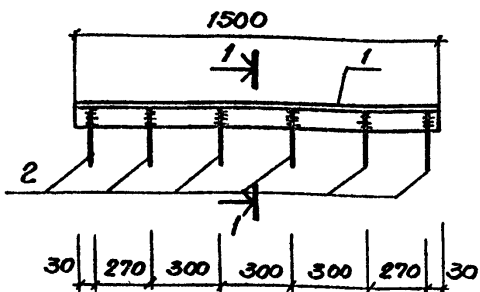
Лист
2

1. Арматурные изделия и закладные детали должны изготавливаться в соответствии с требованиями: СН 393-78 „Указания по сварке соединений арматуры и закладных деталей железобетонных конструкций“.

2. Толщину сварных швов принять по наименьшей толщине свариваемых элементов. Пережог металла не допускается. Все наплывы и надрывы на лицевой стороне деталей должны быть удалены.

				ТН 503-5-12.85	АСИ-ТТ		
И.контр.	Бельковский	Вел		Технические требования к изготовлению арматурных, закладных и соединительных изделий.	Страниц	Лист	Листов
Науч.отд.	Иванов	ВШ			Р	1	1
Гл.спец.	Бельковский	Вел			ГИПРОАВТОТРАНС Ленинградский филиал		
Рук.сект.	Самсонова	Син					
Ст.арх.	Никитина	Вел					
Инженер	Ушакова	Уш					

III
ИЗВЕЩАНИЕ

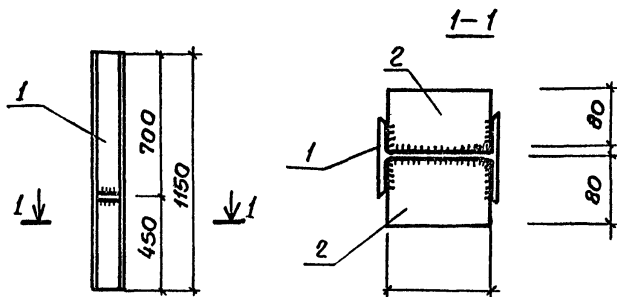


Феррит	Зона	Лаз.	Обозначение	Наименование	Кол.	Примечание
				<u>Документация</u>		
			АСУ-ТТ	Технические требования на изготовление арм. изделий и зап. детали		
				<u>Детали</u>		
		1		Л40x3 ГОСТ 8509-72-В1300	1	2.78
		2		18А1 ГОСТ	6	0.04

Объект
1235

Шифр-подл. Подпись и дата
Исполнитель

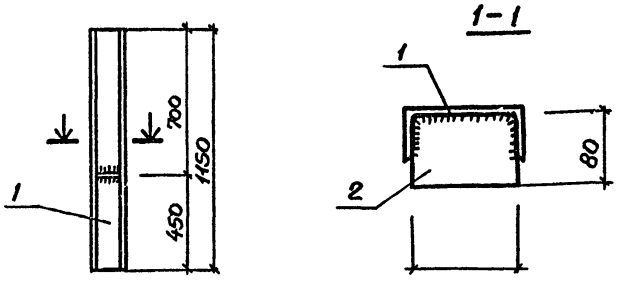
ТП 503-5-12.85 АСУ-МОС1		
Металлическое обрамление ступени МОС-1		
Сталь	Масса	Мощн.
Р	5.18	1:20 1:10
ВетЗ КП2 ГОСТ 380-71		ГИПРОАВТОТРАНС Ленинградский филиал
И.контр.	Э.тенис	
Нач. отд.	Иванов	
Гл. арх.	Э.тенис	
Рук. сект.	Самсонов	
Инженер	Тамбовцев	



Вариант	Зона	№	Обозначение	Наименование	Кол.	Примечание
				<u>Документация</u>		
			АСИ-СТ	Технические требования к изготовлению арматурных и заводских изделий.		
				<u>Детали.</u>		
		1		14 ГОСТ 8239-72 в-1150	1	15,75
		2		-80x8 ГОСТ 103-76, в 140	2	0,70

		ТП 503-5-12.85 АСИ-С1		Стадия	Масса	Масштаб
Н. контр.	Энтеллис	Стойка металлическая С1	В ст 3 к П 2 ГОСТ 380-71	Р	17,15	1:20 1:5
Нач. отд.	Иванов			Лист 1	Листов 1	
Гл. арх.	Энтеллис			ГИПРОАВТОТРАНС		
Руч. сект.	Самсонова			Ленинградский филиал		
Ст. арх.	Никитина					
Штукатур	Тамбовцев					

АЛЬБОМ III



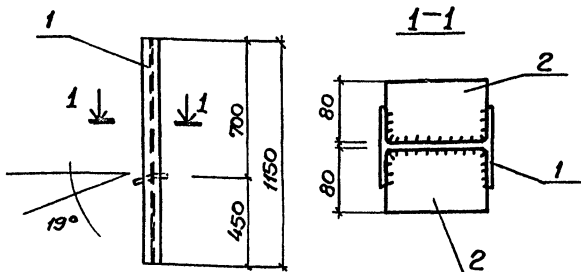
Формат Зона	Поз.	Обозначение	Наименование	Кол.	Примечание
			<u>Документация.</u>		
		АСУ-ТТ	Технические требования к из- готовлению арматурных и закладных изделий.		
			<u>Детали.</u>		
	1		Л14 ГОСТ 8240-72 е-1150	1	14.15
	2		-80x8 ГОСТ 103-76 е-140	1	0.70

Объект
12.35

Лист № подл. / Облиц в дата / Всего листов

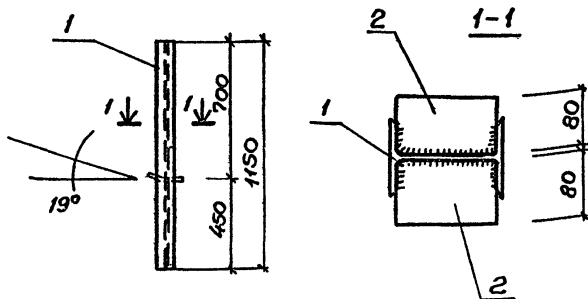
ТН 503-5-12.85 АСИ-С2			
Стойка металлическая С2	Сталь	Масса	Масштаб
	Р	14.85	1:20 1:5
		Лист 1	Листов 1
Вст 3 КП2 ГОСТ 380-71		ГИПРОАВТОТРАНС Ленинградский филиал	

Н.контр.	Белгород	В.П.
И.контр.	Иванов	И.И.
Д.с.с.с.	Белгород	Б.П.
Д.с.с.с.	Самаров	С.П.
Старк.	Иванов	И.И.
И.контр.	Гамбаров	Г.И.



Формат	Зона	Лист	Обозначение	Наименование	Кол.	Примечания
				<u>Документация</u>		
			АСУ-ТТ	Технические требования к изготовлению арматурных и закладных изделий		
				<u>Детали</u>		
		1		ТН ГОСТ 8239-72 е-1150	1	15,75
		2		-80x8 ГОСТ 103-76 е-140	2	0,70

			ТН 503-5-12.85	АСУ-СЗ				
			Стойка металлическая СЗ	Стандарт	Масса	Масштаб		
И.контр.	Бельковская	Вел			Р	17,15	1:20 1:5	
Начальн.	Саванов	Вильям		Лист 1		Листов 1		
Инженер	Бельковский	Вел		ГИПРОАВТОТРАНС Ленинградский филиал				
Рис.сек.	Самсонов	Вел						
С.м.к.к.	Никитина	Вел						
Инжен.	Тамбовцев	Мари		Всего к ПЗ ГОСТ 380 - 71				



Объект	Формат	Зона	Г.о.з.	Обозначение	Наименование	Кол.	Примечания
1235					<u>Документация</u>		
				АСИ - ТТ	Технические требования к изготовлению арматурных и закладных изделий.		
					<u>Детали.</u>		
			1		И 14 ГОСТ 8239-72 В-1150	1	15,75
			2		-80x8 ГОСТ 103-76 В-140	2	0,70

Взам.инв.№

Инв.№, год. Подпись и дата

ТП 503-5-12.85 АСИ-С4

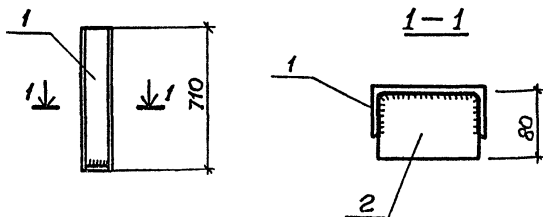
Металлическая стойка
С4

Стандия	Масса	Масштаб
Р	17,15	1:20
		1:5

Лист 1 | Листов 1

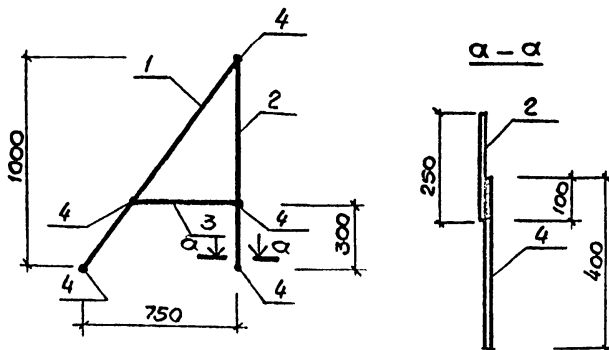
Вер 3 КП2
ГОСТ 380-71ГИПРОАВТОТРАНС
Ленинградский филиал

И.контр. Энтелис
 Науч.стд. Ивзнов
 Ил.арх. Энтелис
 Рук.сект. Самсонова
 Ст.арх. Никитина
 Инженер Тамбовцев



Обозначение	Наименование	Кол.	Примечание
	<u>Документация</u>		
АСИ-ТТ	Технические требования к изготовлению арматурных и закладных изделий		
	<u>Детали.</u>		
	С14 ГОСТ 8240-72 $\rho=1150$	1	14.15
	-80x8 ГОСТ 103-76 $\rho=140$	1	0.70

ТП 503-5-12.85 АСИ-С5			Стадия	Масса	Масштаб
И.контр. Энтеллис	Поч.ойд. Иванов	И.контр. Энтеллис	Р	14.85	1:20 1:5
И.л.арх. Энтеллис	Рук.септ. Сателнова	И.контр. Энтеллис	Лист 1	Листов 1	
Ст.инж. Никитин	И.контр. Энтеллис	И.контр. Энтеллис	В ст 3 кп 2 ГОСТ 380-71		
И.инженер Тамбовцев	И.контр. Энтеллис	И.контр. Энтеллис	ГИПРОАВТОТРАНС Ленинградский филиал		



Форма	Зона	Поз.	Обозначение	Наименование	Кол.	Примечание
				<u>Документация.</u>		
			АСУ-ТТ	Технические требования к изготовлению арматурных и закладных изделий		
				<u>Детали.</u>		
		1		- 250x6 ГОСТ 82-70, В-1240	1	14,61
		2		- 250x6 ГОСТ 82-70, В-1000	1	11,78
		3		- 250x6 ГОСТ 82-70, В-520	1	6,13
		4		• 10A1 ГОСТ 5781-82 В-400	5	0,246

ТН 503-5-12.85 АСИ-А

Буква А

Сварка	Масса	Масштаб
Р	33,75	1:20 1:10

Лист 1 Листов 1

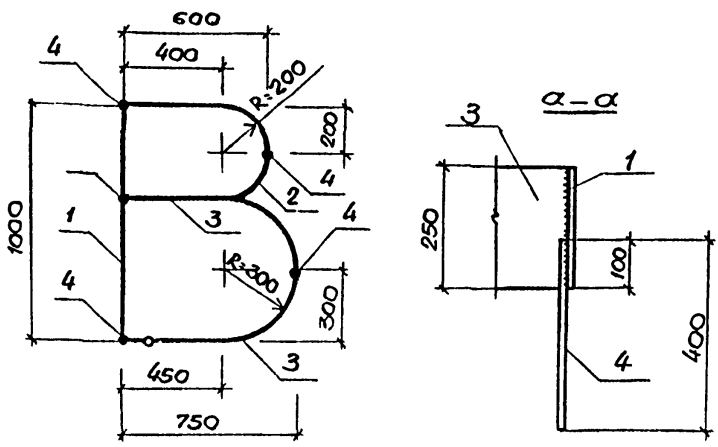
Вст. 3 кп 2
ГОСТ 380-71ГИПРОАВТОТРАНС
Ленинградский филиалОбъект
1235

Всего листов

Листов в дата

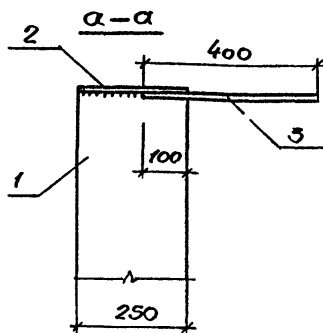
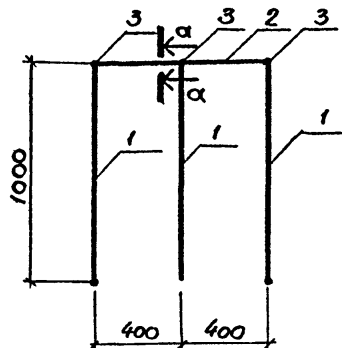
Исполнитель

Н.КОНТР Энтелис
 Нач. отд. Шварнов
 Ил. АРХ Энтелис
 Рук. сект. Самсонов
 Инженер Тамбовцев



Формат	Зона	Лист	Обозначение	Наименование	Кол.	Примечание
				<u>Документация</u>		
			АСИ-ТТ	Технические требования к изготовлению арматурных и закладных изделий.		
				<u>Детали</u>		
		1		- 250x6 ГОСТ 82-70, E-1000	1	11,78
		2		- 250x6 ГОСТ 82-70, E-1028	1	12,11
		3		- 250x6 ГОСТ 82-70, E-1842	1	21,70
		4		• 10A1 ГОСТ 5781-82, E=400	5	0,246

			ТП 503-5-12.85 АСИ-В			
			Буква В	Стандия	Масса	Масштаб
				Р	46,82	1:20 1:10
					Лист 1	Листов 1
Н. контр.	Энтелис	<i>[Signature]</i>	Всг 3кп2 ГОСТ 380-71		ГИПРОАВТОТРАНС Ленинградский филиал	
Нач. отд.	Иванов	<i>[Signature]</i>				
Ил. арх.	Энтелис	<i>[Signature]</i>				
Рук. сект.	Самсонова	<i>[Signature]</i>				
Инженер	Ламдобуев	<i>[Signature]</i>				



Формат Зона	Лист	Обозначение	Наименование	Кол	Примечание
			<u>Документация</u>		
		АСИ-ТТ	Технические требования к изготовлению арматурных и закладных изделий		
			<u>Детали</u>		
	1		- 250x6 ГОСТ 82-70, $\rho=1000$	3	11,78
	2		- 250x6 ГОСТ 82-70, $\rho=800$	1	9,42
	3		• 10A1 ГОСТ 5781-82, $\rho=400$	5	0,246

Лист № подл. Подпись и дата. Взам. инв. №

ТП 503-5-12.85 АСИ-М

Буква М

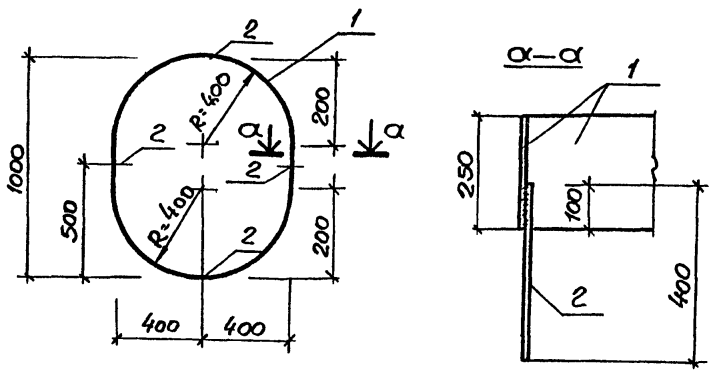
Свая	Масса	Масштаб
ρ	45,99	1:20 1:10

Лист Листов

Вст. 3 кп2
ГОСТ 380-71

ГИПРОАВТОТРАНС
Ленинградский филиал

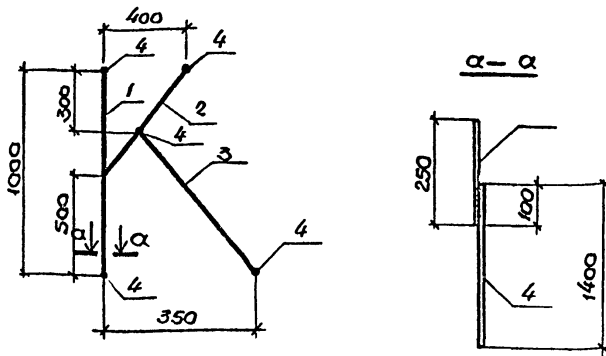
И. контр. Энтелис
Нач. отд. Циванов
Гл. арх. Энтелис
Рисовск. Сатсенов
Инж. Ткачовцев



Формат	Зона	Поз.	Обозначение	Наименование	Кол.	Примечание
				<u>Документация</u>		
			АСИ-ТТ	Технические требования к изготовлению арматурных и закладных изделий		
				<u>Детали</u>		
		1		-250x6 ГОСТ 82-70, В-2712	1	31,95
		2		•10A1 ГОСТ 5781-82, В-400	4	0,246

				ТП 503-5-12.85 АСИ-0			
				Буква О	Стадия	Масса	Масштаб
					Р	32,93	1:20 1:10
					Лист 1	Листов 1	
				В ст. 3 кп 2 ГОСТ 380-71	ГНПРОАВТОТРАНС Ленинградский филиал		

Н. контр. Энтелас
 Нач. отд. Иванов
 Д. с. ж. Энтелас
 Рук. сек. Савченко
 Инженер Гайдобцев

III
ИВЕРИВА

Формат	Зона	Лист	Обозначение	Наименование	Кол	Примечание
				<u>Документация</u>		
			АСМ-ТТ	Технические требования к изготовлению арматурных и закладных изделий		
				<u>Детали</u>		
				- 250x6 ГОСТ 82-70; $\rho=1000$	1	11.78
				- 250x6 ГОСТ 82-70; $\rho=700$	1	8.25
				- 250x6 ГОСТ 82-70; $\rho=900$	1	10.60
				• 10A1 ГОСТ 5781-82; $\rho=400$	5	0.246

ТП 503-5-12.85 АСИ-К

Буква К

Стадия

Масса

Масштаб

Р

31,86

1:20

1:10

Лист 1

Листов 1

Вст 3 кп2
ГОСТ 380-71

ГИПРОАВТОТРАНС

Ленинградский филиал

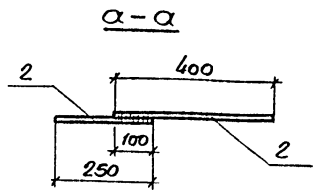
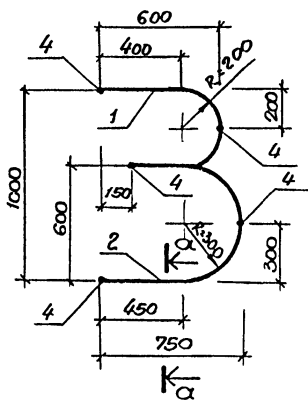
Н.контр.	Энтелекс	<i>[Signature]</i>
Нах.опт.	Цванов	<i>[Signature]</i>
П.арх.	Энтелекс	<i>[Signature]</i>
Рук.сек.	Саманова	<i>[Signature]</i>
Шифр.	Тамбовцев	<i>[Signature]</i>

20-сектп

12.85

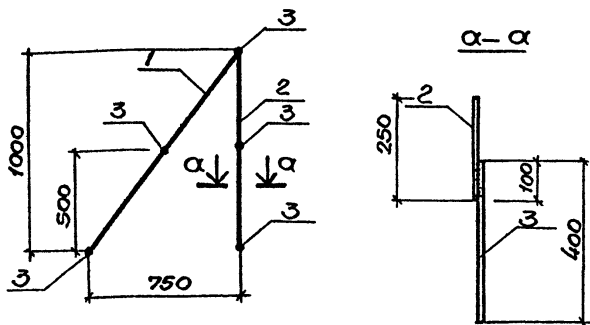
3-Зона шиф. 45

Шифр. № табл./подпись/дата



Формат	Экз.	Лист	Обозначение	Наименование	Кол.	Примечание
				<u>Документация</u>		
			АСИ-ТТ	Технические требования к изготовлению арматурных и закладных изделий		
				<u>Детали</u>		
		1		-250x6 гост 82-70, е-1028	1	12.11
		2		-250x6 гост 82-70, е-1692	1	19.93
		3		•10А1 гост 5781-82, е-400	5	0,246

			ТП 503-5-12.85 АСИ-3			
			Буква 3	Стандия	Масса	Масштаб
				Р	3327	1:20 1:10
					Лист	Листов
Н.контр.	Энтонис	<i>[Signature]</i>	Вст. 3 кп2 гост 380-71			ГНПРОВАТТРАНС Ленинградский филиал
Нач. отд.	Иванов	<i>[Signature]</i>				
Гл. спец.	Энтонис	<i>[Signature]</i>				
Рук. сект.	Самсонова	<i>[Signature]</i>				
Инженер	Камдобцев	<i>[Signature]</i>				



Вариант	Экз.	Лист	Обозначение	Наименование	Кол.	Примечание
				<u>Документация</u>		
			АСУ-ТТ	Технические требования к изготовлению арматурных и закладных изделий		
				<u>Детали</u>		
		1		-250x6 ГОСТ 82-70; ρ-1240	1	14,61
		2		-250x6 ГОСТ 82-70; ρ-1000	1	11,78
		3		•10A1 ГОСТ 5781-82; ρ-400	5	0,246

1235
Объем
1235
Всего листов
Всего листов

ТП 503-5-12.85 АСУ-А

Буква А

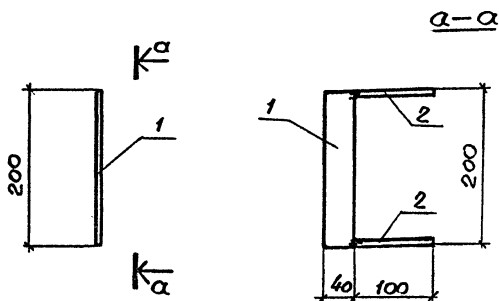
Стр.	Масса	Масшт.
Р	27,62	1:20 1:10

Лист 1 Листов 1

Вст. 3 кп2
ГОСТ 380-71

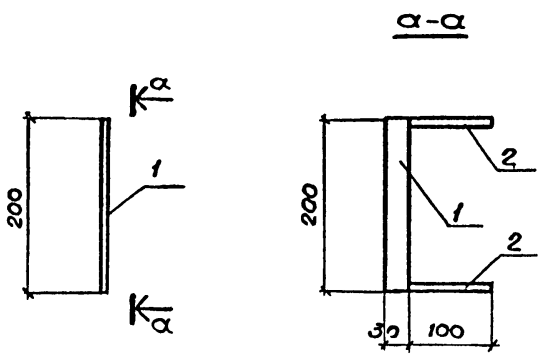
ГИПРОАВТОТРАНС
Ленинградский филиал

И. контр. Энтелис
Нач. отд. Иванов
Гл. арх. Энтелис
Дир. сек. Самсонова
Инженер Тамбовцев



Директор Зона	Лоз.	Обозначение	Наименование	Кол.	Примечание
			<u>Документация</u>		
		АСИ-ГТ	Технические требования к изготовлению арматурных и закладных изделий		
			<u>Детали</u>		
	1		-40x6 ГОСТ 10376, е-200	1	0.3768
	2		φ 8A1 ГОСТ 5781-82, е-100	2	0.0222

			ТН 503-5-12.85 АСИ-МД41	Стадия	Масса	Масштаб
Н.контр.	Энтелис	<i>[Signature]</i>	Металлическое деленное часов МД4-1	Р	0.421	1:5
Науч.отд.	Цибанов	<i>[Signature]</i>		Лист 1	Листов 1	
Л.арх.	Энтелис	<i>[Signature]</i>	В ст 3 кп2 ГОСТ 380-71	ГИПРОАВТОТРАНС		
Рук.сект.	Голоснобова	<i>[Signature]</i>		Ленинградский филиал		
Ст.арх.	Никитаня	<i>[Signature]</i>				
Инженер	Гамбаров	<i>[Signature]</i>				



Объект	1235	Формат	Зона	Лист	Обозначение	Наименование	Кол.	Примечание
						<u>Документация</u>		
					АСИ-ТТ	Технические требования к изготовлению арматурных и закладных изделий		
						<u>Детали</u>		
				1		-30x6 ГОСТ 103-76, e=200	1	0,2826
				2		#8A1 ГОСТ 5781-82, e=100	2	0.0222

Всего листов

Подпись автора

Лист №

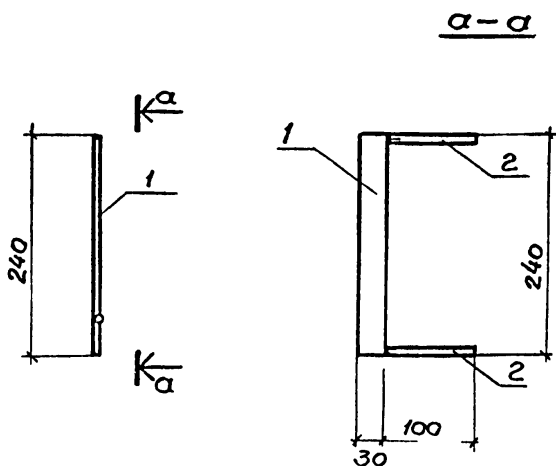
Н. контр.	Энтелис	<i>[Signature]</i>
Науч. отд.	Сиванов	<i>[Signature]</i>
Ин. арх.	Энтелис	<i>[Signature]</i>
Дир. сект.	Самсонова	<i>[Signature]</i>
Ст. арх.	Никитина	<i>[Signature]</i>
Инженер	Самсонов	<i>[Signature]</i>

ТП 503-5-12.85 АСИ-МД42

Металлическое деление часов МД42	Стандия	Масса	Масштаб
	Р	0,327	1:5

Лист 1 из листов 1
ГИПРОАВТОТРАНС
 Ленинградский филиал

В.ст 3 кп2
 ГОСТ 380-71



Формат	Зона	Поз.	Обозначение	Наименование	Кол.	Примечания
				<u>Документация</u>		
			АСУ-ТТ	Технические требования к изготовлению арматурных и закладных изделий		
				<u>Детали.</u>		
		1		-30x6, ГОСТ 103-76, л-240	1	0.339
		2		Ø8A1, ГОСТ 5781-82, л-100	2	0.0222

ТП503-5-12.85 АСУ-МД43

Металлическое деление часов МД43.

Сталь

P

Q384

1:5

Лист 1

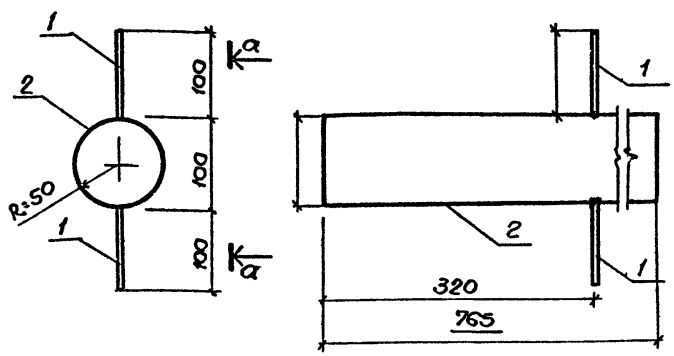
Листов 1

Вст 3 кп2
ГОСТ 380-71

ГИПРОАВТОТРАНС
Ленинградский филиал

Н.контр.	Белковеркин	<i>[Signature]</i>
Науч.об.	Иванов	<i>[Signature]</i>
П. спец.	Белковеркин	<i>[Signature]</i>
Рук. сек.	Самсонова	<i>[Signature]</i>
Ст. арх.	Никитина	<i>[Signature]</i>
Инжен.	Тамбовцев	<i>[Signature]</i>

АЛБДИМ III

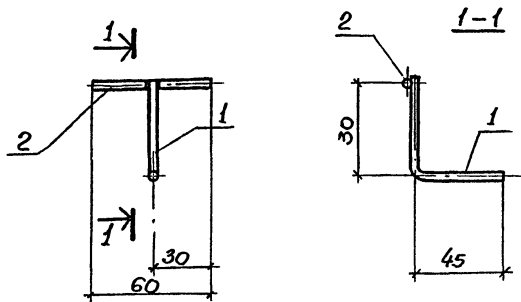


Объект
1235

Формат	Этап	Лист	Обозначение	Наименование	Кол.	Примечания
				<u>Документация.</u>		
			АСИ-ТТ	Технические требования к изготовлению арматурных и закладных изделий		
				<u>Детали</u>		
		1		Ф8АІ, ГОСТ 5781-82, Р-100	2	0.0395
		2		Труба 102*5, ГОСТ 8732-70, Р-765	1	6.50

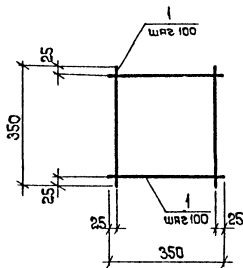
Курс
Всего листов
Подпись и дата

		ТН 503-5-12.85 АСИ-ТМ				
		Труба металлическая				
		Стандия	Масса	Масштаб		
		Р	6,58	1:5		
		Лист 1		Листов		
Н.контр. Энтелмс	Иванов	В.ст 3 КП2 Пост 380-71				
Н.уч.отд. Иванов	Энтелмс				ГИПРОАВТОТРАНС Ленинградский филиал	
Л.арх. Энтелмс	Самсонова					
Рук.сект. Самсонова	Никитина					
Ст.арх. Никитина	Тамбовцев					
Инженер Тамбовцев						



Формат	Зона	Лист	Обозначение	Наименование	Кол.	Примечание
				<u>Документация</u>		
			АСИ-ГТ	Технические требования к изготовлению арматурных и закладных изделий.		
				<u>Детали</u>		
		1		№ ВИА Е-60 ГОСТ 2590-71	1	0.013
		2		№ ВИА Е-90 ГОСТ 2590-71	1	0.02

				ТН 503-5-12.85 АСИ-МК1			
				Металлический крюк МК1	Стадия	Масса	Масштаб
					Р	0,033	1:2
					Лист	Листов	
Н.контр.	Энтелис	<i>[Signature]</i>		09Г 2 сд	ГИПРОАВТОТРАНС Ленинградский филиал		
Нач. отд.	Шваков	<i>[Signature]</i>		ГОСТ 19282-73			
Гл. арх.	Энтелис	<i>[Signature]</i>					
Рук. сект.	Самсонова	<i>[Signature]</i>					
Ст. арх.	Никитина	<i>[Signature]</i>					
Инженер	Томб Биев	<i>[Signature]</i>					



Объект

1235

Формат	Зона	Поз.	Обозначение	Наименование	Кол.	Примечание
А4				<u>Документация</u>		
			АСИ - ТТ	Технические требования и изготовление арматурных и закладных изделий		
				<u>Детали</u>		
Б4	1			Ф8А III ГОСТ 5781-82, ℓ=350	8	0,14 кг

Шифр по плану

Подпись и дата

Взят шифр №

Шифр по плану

4 контр	Бельковский	<i>Bel</i>
Нач. отд.	Цыганов	<i>Цыганов</i>
2А констр.	Бельковский	<i>Bel</i>
Ст. инж.	Цыганов	<i>Цыганов</i>
Инж.	Пиворова	<i>Пиворова</i>

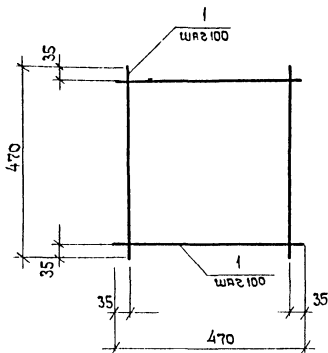
ТП 503-5-12.85

АСИ-С 1

Сетка арматурная
С 1Стандия Масса Масштаб
Р 1,12 1:10

Лист Листов 1

ГИПРОАВТОТРАНС
Ленинградский филиал



ИД	ФОРМАТ	ЗОНА	Лист	Обозначение	Наименование	Кол	Примечание
					<u>Документация</u>		
				АСУ - ТТ	Технические требования к изготовлению арматурных и закладных изделий		
					<u>Детали</u>		
			1		Ф8 арм. ГОСТ 5781-82, ℓ : 470	10	0,2 кг

ТП 503-5-12.85

АСИ-С2

Сетка арматурная
С2

Стандарт

Масса

Масштаб

Р

20

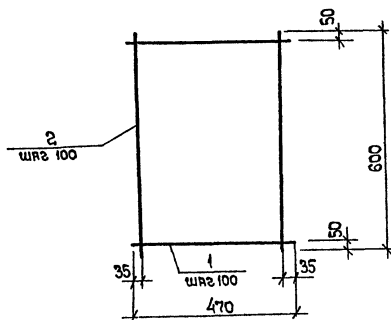
1:10

Лист

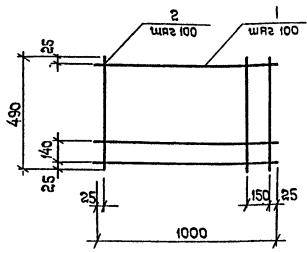
Листов 1

ГИПРОАВТОТРАНС
Ленинградский филиал

Н.контр.	Бельковский	<i>Б.В.</i>
Иач.отд.	Иванов	<i>Иванов</i>
Эл.контр.	Бельковский	<i>Б.В.</i>
Ст.инж.	Щедрова	<i>Щедрова</i>
И.инж.	Павлова	<i>Павлова</i>



Объект	1235	Формат	Зона	Поз.	Обозначение	Наименование	Кол.	Примечание	
						<u>Документация</u>			
		АЧ			АСУ - ТТ	Технические требования к изготовлению			
						арматурных и закладных изделий			
						<u>Детали</u>			
		БЧ	1			Ø8А III ГОСТ 5781-82; ℓ=470	6	0,18 кг	
		БЧ	2			Ø8А III ГОСТ 5781-82; ℓ=600	5	0,24 кг	
Шифр по А	Подпись и дата	ВЗРАТ ШИФР №				ТН 503-5-12.85	АСИ - СЗ		
						Сетка арматурная 03			
						Стандия	Мася	Масштаб	
						Р	2,2	1:10	
						Листов 1			
						ГИПРОАВТОТРАНС			
						Ленинградский филиал			
И. контр.	Бельковский	<i>Бел</i>							
Нач. отд.	Ульянов	<i>Ульянов</i>							
2А. констр.	Бельковский	<i>Бел</i>							
Ст. инж.	Цылева	<i>Цылева</i>							
Ст. инж.	Сырицова	<i>Сырицова</i>							



1235

Формат	Зона	Поз.	Обозначение	Наименование	Кол.	Примечание
				<u>Документация</u>		
А4			АСИ-ТТ	Технические требования к изготовлению арматурных и закладных изделий		
				<u>Детали</u>		
Б4	1			Ф8А III ГОСТ 5781-82, l=1000	5	0.40
Б4	2			Ф8А III ГОСТ 5781-82, l=490	10	0.20

ТП 503-5-12.85

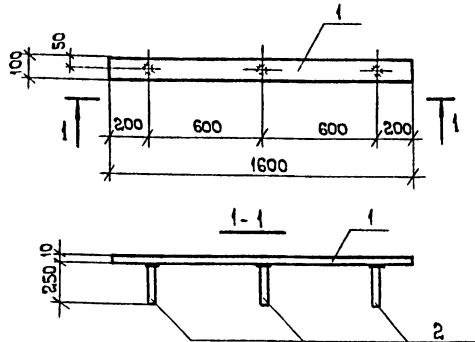
АСИ-С4

Сетка арматурная С4

Стяжка	Масса	Масштаб
Р	4.0	1:20
Лист	Листов 1	

Н.контр.	Бельковский	<i>Ваня</i>
Нач.отд.	Ульянов	<i>Ульянов</i>
З.А.контр.	Бельковский	<i>Бельковский</i>
Ст.инж.	Ицелес	<i>Ицелес</i>
Инж.	Горчененко	<i>Горчененко</i>

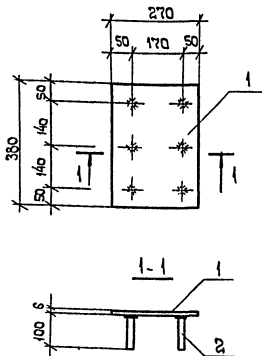
ГИПРОАВТОТРАНС
Ленинградский филиал



Объект	1235	ФОРМАТ	ЗОНА	ПЛОС.	Обозначение	Наименование	Кол.	Примечание
		А4						
						<u>Документация</u>		
					АСУ - ТТ	Технические требования к изготовлению арматурных и закладных изделий		
						<u>Детали</u>		
		Б4	1			- 10x100 ГОСТ 103-76; l: 1600	1	126 кг
		Б4	2			φ10 А III ГОСТ 5781-82; l: 250	3	0,16 кг

Уч. № подл. Подпись и дата. Взам инв. №

		ТП 503-5-12.85		АСИ-МН 1	
		Изделие закладное МН 1		Стадия	Масса
				р	131
				Лист	Листов 1
Н контр. Бельковский <i>Бел</i>				ГИПРОАВТОТРАНС Ленинградский филиал	
НМч. отд. Ульянов <i>МН-7</i>					
Сд контр. Бельковский <i>Бел</i>					
Ст инж. Щелобя <i>ЩШ</i>					
Инж. Пиворова <i>Пив</i>					



1236

ФОРМАТ	ЗОНА	Поз	Обозначение	Наименование	Кол.	Примечание
				<u>Документация</u>		
А4			АСУ-ТТ	Технические требования к изготовлению арматурных и закладных изделий		
				<u>Детали</u>		
Б4	1			-6×270 ГОСТ 103-76; $l=380$	1	3,43 кг
Б4	2			φ8А III ГОСТ 5781-80; $l=100$	6	0,04 кг

ТН 503-5-12.85

АСУ-МН2

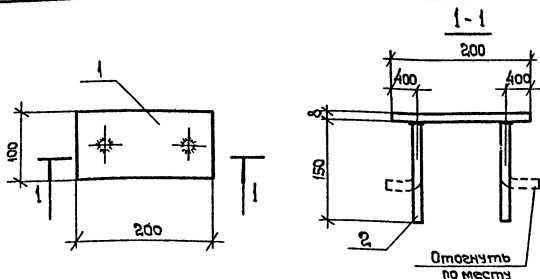
Изделие закладное
МН2

Стандарт	Масса	Масштаб
Р	3,8	1:10

Лист 1 из 1

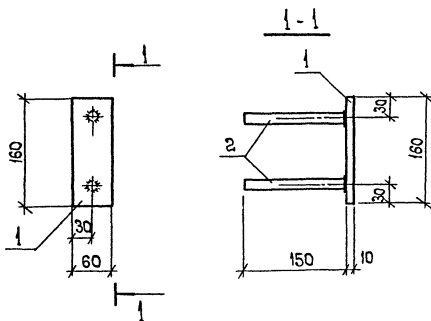
ГИПРОДВТ ОТРАНС
Ленинградский филиал

И.контр.	Бельковских	<i>Bel</i>
Нач.отд.	Иванов	<i>Ivanov</i>
Гл.инженер	Бельковских	<i>Bel</i>
Ст.инж.	Щелкова	<i>Shelkova</i>
Инж.	Павлова	<i>Pavlova</i>



Объект	Формат	Зона	Поз.	Обозначение	Наименование	Кол.	Примечание
1235					<u>Документация</u>		
	АЧ			АСУ-ТТ	Технические требования к изготовлению арматурных и закладных изделий.		
					<u>Детали</u>		
	Б4	1			8x10 ГОСТ 103-76; l=200	1	1,26 кг
	Б4	2			Ф8А III ГОСТ 5781-82; l=150	2	0,12 кг

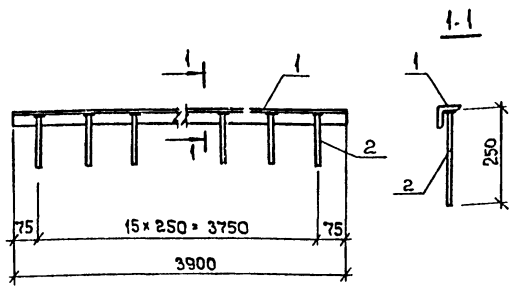
Шв. № подл.	Подпись и дата		Взам. инв. №	ТП 503-5-12.85	АСИ-МНЗ	Спецификация		
	Подпись	Дата				Лист	Масса	Мястляб
	Н.контр.	Бельковский	<i>Бел</i>	Изделие закладное МНЗ	Р	15	Листов 1	ГИПРОАВТОТРАНС Ленинградский филиал
	Нач.отв.	Целянов	<i>Целянов</i>					
	Эл.контр.	Бельковский	<i>Бел</i>					
	Ст.инж.	Целянов	<i>Целянов</i>					
	Инж.	Пиборова	<i>Пиборова</i>					



Формат	Зона	Поз.	Обозначение	Наименование	Кол.	Примечание
				<u>Документация.</u>		
А4			АСИ-ТТ	Технические требования к изготовлению арматурных и закладных изделий		
				<u>Листов</u>		
Б4	1			-10×60 ГОСТ 103-76, l=160	1	0,8 кг
Б4	2			φ10А III ГОСТ 5781-82; l=150	2	0,1 кг

			ТП 503-5-12.85		АСИ-МН4		
			Изделие закладное МН 4		Стандия	Масса	Масштаб
					Р	1,0	
					Лист		Листов 1
			ГИПРОАВТОТРАНС				
			Ленинградский филиал				
И. контр.	Бельковский	<i>Бел</i>					
И.ч. отв.	Ульянов	<i>Ульянов</i>					
Э.контр.	Бельковский	<i>Бел</i>					
Ст. инж.	Ущелова	<i>Ущелова</i>					
Инж.	Пуборова	<i>Пуборова</i>					

Альбом III

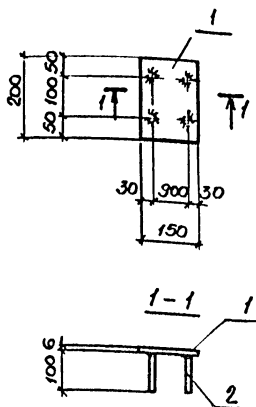


Формат	Зона	Пос.	Обозначение	Наименование	Кол	Примечание
1235				<u>Документация</u>		
А4			АСИ-ТТ	Технические требования к изготовлению арматурных и закладных изделий		
				<u>Детали</u>		
Б4	1			Л50×5 ГОСТ 8509-72, l=3900	1	14,8 кг
Б4	2			φ8 А III ГОСТ 5781-82, l=250	18	0,1 кг

Изм. №, дата, Подпись и штамп, Изм. №, дата

ТП 503-5-12.85			АСИ-МН5		
Узделие закладное МН 5			Стандия	Масса	Масштаб
			Р	16,6	1:20
			Лист / Листов		
			ГИПРОАВТОТРАНС		
			Ленинградский филиал		

И.контр. Беломорский
И.контр. Иванов
З.контр. Бельковский
Ст.инж. Уцелев
Инж. Пушкова



Формат Зонт	Лист	Обозначение	Наименование	Кол.	Примечание
			<u>Документация</u>		
А4		АСИ-ТТ	Технические требования к изготовлению арматурных и закладных изделий		
			<u>Детали</u>		
Б4	1		6x150 ГОСТ 103-76. ρ=200	1	1.42кг
Б4	2		φ8АIII ГОСТ 5781-82. ρ=100	4	0.04кг

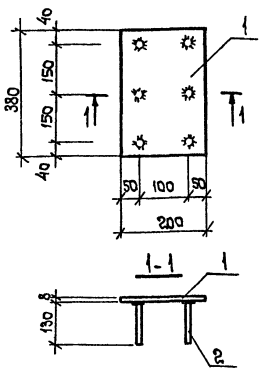
ТН 503-5-12.85 АСИ-МНБ

Изделие закладное
МНБ

Стандия	Масса	Масштаб
ρ	1,6	1:10
Лист	Листов 1	
ГИПРОАВІОТРАНС. Ленинградский филиал		

Н.контр. Бельковский Ю.З.
Нач. отд. Иванов А.В.
П.контр. Бельковский Б.В.
Ст. инж. Целева Л.И.
Инж. Пыборова Л.В.

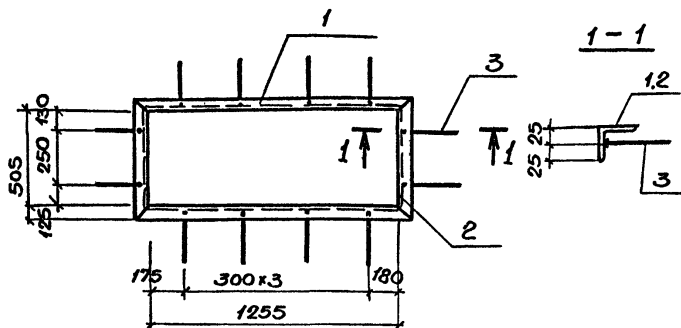
III
АЛЬБОМ III



Объект	1235			Обозначение	Наименование	Кол.	Примечание
	Формат	Зона	Пос.				
ЭЧ					<u>Документация</u>		
				АСИ - ТТ	Технические требования к изготовлению арматурных и закладных изделий		
					<u>Детали</u>		
					- 8 x 200 ГОСТ 103-76; e = 380	1	4,8 кг
				φ 8 А III ГОСТ 5781-82; e = 130	6	0,04 кг	

Инв. № табл. | Подпись и дата | Взам. инв. №

ТП 503-5-12.85			АСИ-МН7		
Изделие закладное МН7			Сталь	Масса	Масштаб
			Р	5,1	1:10
Инвент. № табл.			Лист		
Нач. отд.			Листов 1		
Ст. инж.			ГИПРОАВТОТРАНС Ленинградский филиал		
Инж.					



Формат	Зона	Поз.	Обозначение	Наименование	Кол.	Примечание
				<u>Документация</u>		
A4			ТП АСУ-ТТ	Технические требования к изготовлению арматуры и закладных изделий		
				<u>Детали.</u>		
Б4	1			150x5 ГОСТ 8509-72 В-1355	2	5.1
Б4	2			150x5 ГОСТ 8509-72 С-605	2	2.3
Б4	3			φ8А ГОСТ 5781-82 В-240	12	0.1

ТП 503-5-12.85АСИ-РМ1

Рама металлическая
РМ1

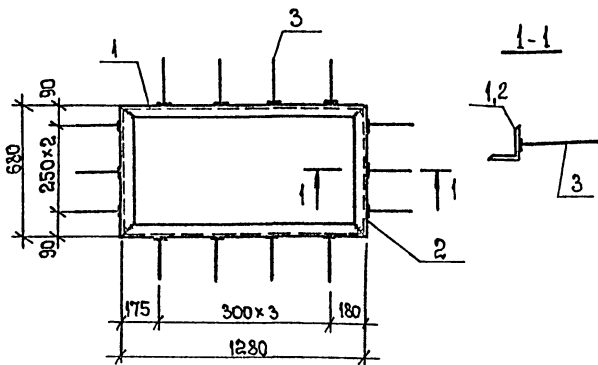
Стандарт Масса Максимум

Р 16,0

Лист листов 1

Н.контр. Бельковский В.Е.
Нач. отд. Иванов В.И.
Эл.контр. Бельковский В.Е.
Ст. инж. Цел.ова И.И.
Инж. Пиворова Т.В.

ГНПРОАВТОТРАНС
Ленинградский филиал



Объект

1235

Формат	Зона	Поз.	Обозначение	Наименование	Кол.	Примечание
				<u>Документация</u>		
А4			ТП АСУ- ТТ	Технические требования к изготовлению арматурных и закладных изделий		
				<u>Детали</u>		
Б4	1			Л 63x5 ГОСТ 8509-72, l-1280	2	6,2 кг
Б4	2			Л 63x5 ГОСТ 8509-72, l-680	2	3,3 кг
Б4	3			Ф8А III ГОСТ 5781-82, l-240	14	0,1 кг

Взам. инв. №

Подпись и дата

Инв. № подл.

ТП 503-5-12.85

АСИ-РМ 2

Рама металлическая
РМ 2

Стандия

Масса

Масштаб

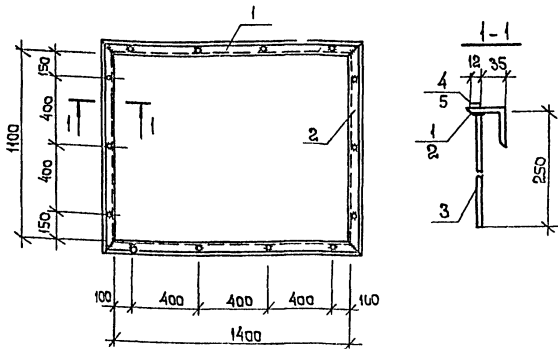
Р 204

Лист

Листов 1

ГИПРОАВТОТРАНС
Ленинградский филиал

И.контр.	Белькобеки	<i>Бел</i>
И.контр.	Шьянов	<i>Шья</i>
Э.контр.	Белькобеки	<i>Бел</i>
Ст.инж.	Щелева	<i>Щел</i>
Инж.	Л	



Формат	Зона	Поз.	Обозначение	Наименование	Кол.	Примечание		
А4			АСЦ-ТТ	<u>Документация</u>				
				Технические требования				
				к изготовлению арматурных и закладных изделий.				
						<u>Детали</u>		
			Б4	1		L 50x5 ГОСТ 8509-72, l=1500	2	5,7 кг
			Б4	2		L 50x5 ГОСТ 8509-72, l=1200	2	4,6 кг
Б4	3		Ф8 III ГОСТ 5781-82, l=250	14	0,1 кг			
Б4	4		-4x12 ГОСТ 103-76; l=1500	2	0,6 кг			
Б4	5		-4x12 ГОСТ 103-76, l=1200	2	0,45 кг			

ТП 503-5-12.85

АСЦ-PM3

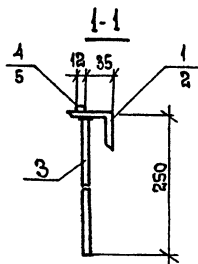
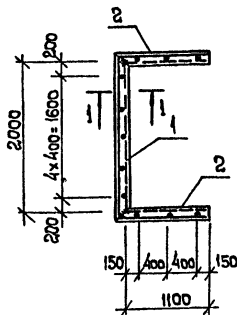
РАМА PM3

Стандия	Масса	Масштаб
Р	24,1	1:20

Лист 1 из 1

И.контр.	Бельковский	<i>Бель</i>
И.уч. отв.	Ульянов	<i>Ульянов</i>
З.а.контр.	Бельковский	<i>Бель</i>
Ст. инж.	Щедрова	<i>Щедрова</i>
Инж.	Пиворова	<i>Пиворова</i>

ГИПРОАВТОТРАНС
Ленинградский филиал

III
МВРМ

Формат	Зона	Поз	Обозначение	Наименование	Кол.	Примечание
				<u>Документация</u>		
А4			АСИ-ТТ	Технические требования к изготовлению арматурных и закладных изделий		
				<u>Детали</u>		
Б4		1		L 50x5 ГОСТ 8509-72, l=2100	1	8,0 кг
Б4		2		L 50x5 ГОСТ 8509-72, l=1150	2	4,4 кг
Б4		3		Ф8А III ГОСТ 5781-82, l=250	11	0,1 кг
Б4		4		-4x12 ГОСТ 103-76, l=2100	1	0,8 кг
Б4		5		-4x12 ГОСТ 103-76, l=1150	2	0,44 кг

Объект

1235

Взяты №

Подпись и дата

ЦНЭ № подл

ТП 503-5-12.85

АСИ-PM4

РАМА PM4

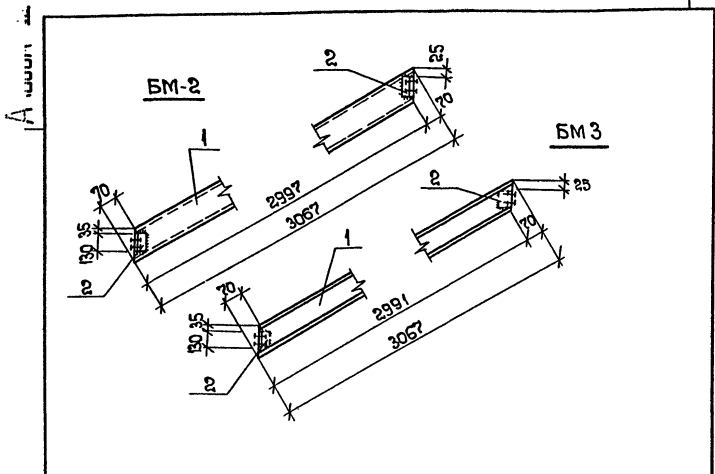
Сталь/Масса/Масштаб

P 196 1:50

Лист / Листов

ГИПРОАВТОТРАНС
Ленинградский филиал

И контр	Бельковский	<i>Бел</i>
Нач. отд	Иванов	<i>Иванов</i>
Сл. констр	Бельковский	<i>Бел</i>
Ст. инж	Ицелёва	<i>Ицелёва</i>
ЦНЭ	Пиворова	<i>Пиворова</i>



ФОРМАТ ЗОНА	Поз.	Обозначение	Наименование	Кол.	Приме- чание
А4		АСИ-ТТ	<u>Документация</u> Технические требования к изготовлению арматурных и закладных изделий.		
			БМ2, БМ3		
			<u>Детали</u>		
Б4	1		С14 ГОСТ 8240-72; $\varnothing = 3067$	1	37,8 кг
Б4	2		L70x6 ГОСТ 8509-72; $\varnothing = 130$	2	0,8 кг

ТП 5035-12.85 АСИ-БМ2, БМ3

БЯЛКА БМ2, БМ3.

Стандия Месяця Мярштэб

Р

39,4

Лист Листов 1

Н.контр. Бельковски *Bel*

Нач. отд. Ульянов *Ulyanov*

ЭЛ.контр. Бельковски *Bel*

Ст. инж. Ушелева *Ushelova*

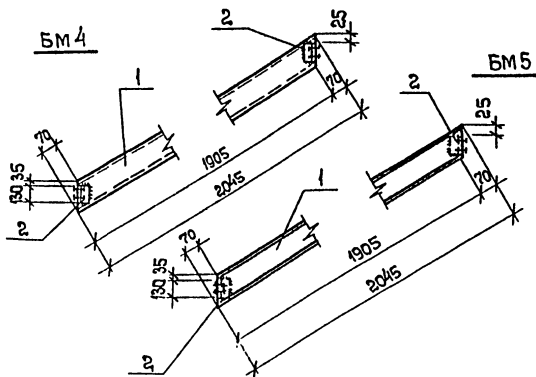
Инж. Алексея *Alexey*

В ст 3 кп 2

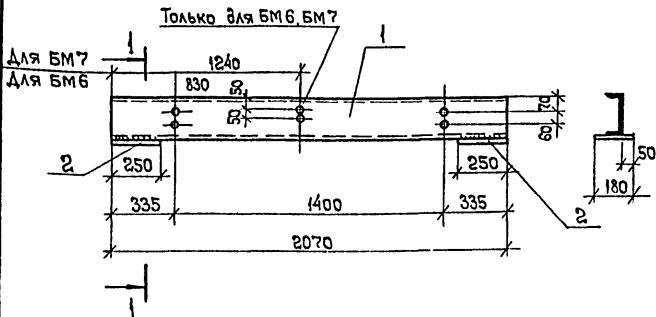
ГОСТ 380-71.

ГИПРОАВТОТРАНС
Ленинградский филиал

АЛБЭМ III

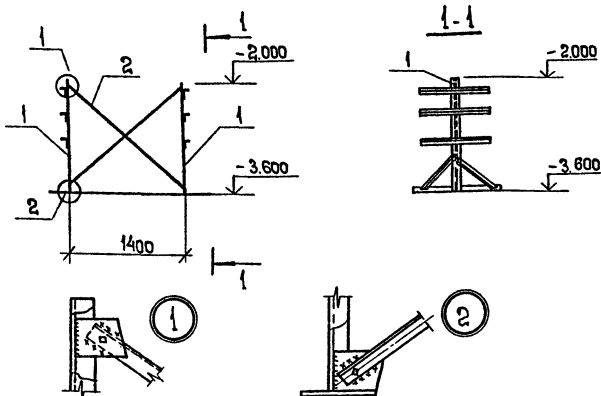


Объект	1235	Формат	Зона	Поз.	Обозначение	Наименование	Кол.	Примечание		
		А4								
						<u>Документация</u>				
					АСУ-ТТ	Технические требования к изготовлению арматурных и закладных изделий.				
						БМ4, БМ5				
						<u>Детали</u>				
		Б4	1			С14 ГОСТ 8240-72; \varnothing - 2045	1	25,2		
		Б4	2			Л70x6 ГОСТ 8609-72; \varnothing - 130	2	0,8 кг		
Шиф. № подл.	Подпись и дата	Взам. инв. №					ТП 5035-12.85 АСУ-БМ4, БМ5	Стадия		
								р	26,8	Масштаб
И. контр.	Бельковский	Бел					Лист	Листов 1		
Иач. отв.	Иванов	Иванов					ГИПРОАВТОТРАНС Ленинградский филиал			
Зд. констр.	Бельковский	Бел								
Ст. инж.	Цылева	Цылева								
Инж.	Алексева	Алексева					В ст 3 кп 2 ГОСТ 380-71			



Формат	Зона	Пос.	Обозначение	Наименование	Кол.	Примечание
				<u>Документация</u>		
A4			АСУ-ТТ	Технические требования к изготовлению арматурных и закладных изделий БМ 1, БМ 6, БМ 7		
				<u>Детали</u>		
Б4		1		С 20 ГОСТ 8240-72 $\ell = 2070$	1	38,1
Б4		2		- 180 x 14 ГОСТ 103-76 $\ell = 250$	2	0,62

			ТП 503-5-12.85	АСУ-	БМ 1, БМ 6, БМ 7		
					Стандия	Масса	Масштаб
			БЯЛКА БМ 1, БМ 6, БМ 7.	Р	393		
				Лист	Листов 1		
Н.контр.	Бельковский	<i>Бел</i>	В ст 3 кп 2 ГОСТ 380-71	ГИПРОАВТОТРАНС Ленинградский филиал			
Нач. отд.	Иванов	<i>Иван</i>					
Ст. констр.	Бельковский	<i>Бел</i>					
Ст. инж.	Ишелева	<i>Иш</i>					
Инж.	Алексеев	<i>Ал</i>					



Объект

1235

Формат	Зона	Пов.	Обозначение	Наименование	Кол.	Примечание
				<u>Документация</u>		
A4			АСУ - ТТ	Технические требования к изготовлению арматурных и закладных изделий сборочные единицы		
A3		1	- Т 1	Стальная опора Т 1	2	
A3		2	- СВ 1	Связь СВ 1	1	

Взам. инв. №

Подпись и дата

№ в подл.

ТП 503-5-12.85 АСИ-ОП 1

Установочный чертеж
стальной опоры ОП 1

Страница

Р

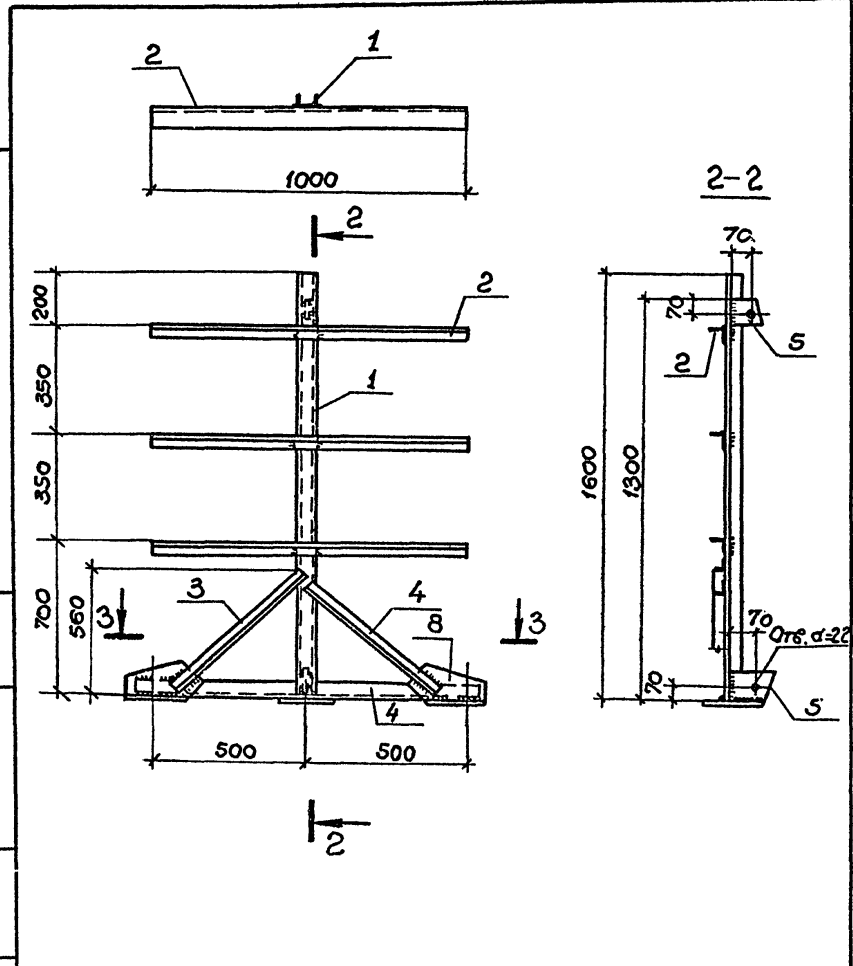
Масштаб

Лист

Листов 1

И контр. Бельковский *Б.В.*
 нач. отд. Узянов
 ЭЛ контр. Бельковский *Б.В.*
 ст. инж. Целева *М.В.*

ГИПРОАВТОТРАНС
 Ленинградский филиал

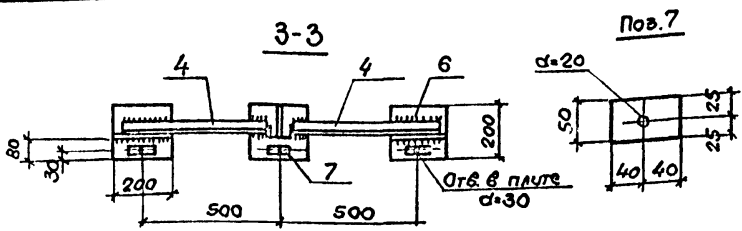


Н.контр.	Бельковский	Бел	
Нач.отд.	Сиванов	Бел	
Гл.комср.	Бельковский	Бел	
Ст.инж.	Ицелова	Бел	

ТП 503-5-12.Б5 АСИ-Т1

Стальная опора
Т1

Стрелка	Масса	Масштаб
Р		
Лист 1	Листов 2	
ГНПРОВАТТРАНС		
Ленинградский филиал		



Формат	Вариант	Поз.	Обозначение	Наименование	Кол.	Примечание
				<u>Детали</u>		
БУ		1		Г 10 ГОСТ 8240-72, e=1600	1	13.8
БУ		2		Г 70x5 ГОСТ 8509-72, e=1000	3	5.4
БУ		3		Г 50x5 ГОСТ 8509-72, e=720	1	2.7
БУ		4		Г 50x3 ГОСТ 8509-72 e=640	3	2.4
БУ		5		Г 130x8 ГОСТ 19903-74, e=130	2	1.1
БУ		6		Г 200x12 ГОСТ 19903-74, e=200	3	3.8
БУ		7		Г 50x16 ГОСТ 19903-74, e=80	3	0.5
БУ		8		Г 130x8 ГОСТ 19903-74, e=230	2	1.9

ОБЪЕКТ
1235

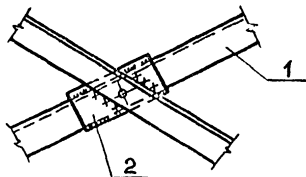
ЛИСТ №01
ПОДПИСЬ И ДАТА
ИЗМЕР. ШИВЫ

1. Установочный чертёж дан на листе АСУ-0П1
2. Поз. 2 приверить к „поз. 1“ швом толщиной 6мм. все остальные швы принимать равными 6мм.
3. Сварку производить электродами типа Э42.

ТН 503-5-12.85 АСИ-Т1

Лист
2

①



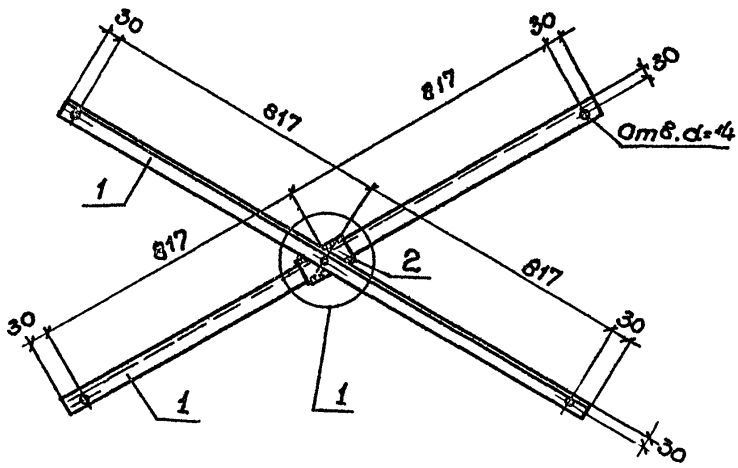
Формат	Зона	Паз.	Обозначение	Наименование	Кол.	Примечание
				<u>Детали</u>		
		1		L50x5 ГОСТ 8509-72, 6-1635	2	6.4
		2		100x6 ГОСТ 19903-74, 6-200	1	1.0

1. Установочный чертеж смотрите АСУ-001
2. Толщину швов принимать равной 6мм.
3. Монтаж производить на болтах диаметром 12мм

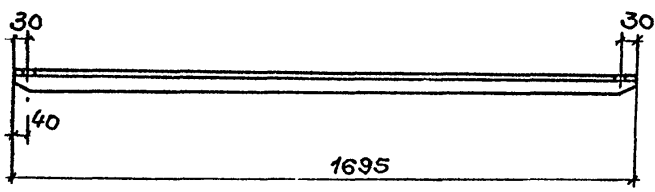
ТТ 503-5-12.85

АСИ, СВ1

Лист
2



Поз.1



1235

Лист № 1 из 2

ТП 503-5-12.85

АСИ - СВ 1

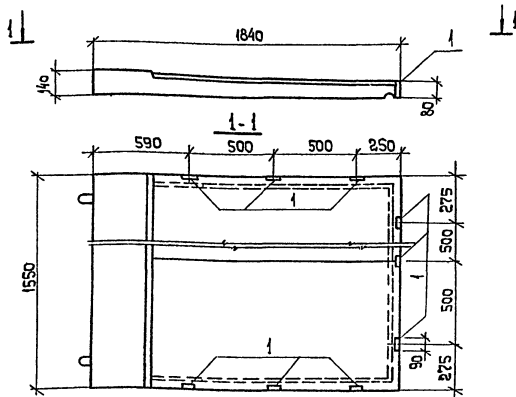
Связь СВ-1

Стандарт	Масса	Масштаб
Р	13.8	

Лист 1 | Листов 2

ГИПРОАВТОТРАНС
Ленинградский филиал

Н. контр.	Энтелис	<i>[Signature]</i>
Нач. отд.	Сиванов	<i>[Signature]</i>
Н. арх.	Энтелис	<i>[Signature]</i>
Рук. сект.	Самсонов	<i>[Signature]</i>
Инженер	Цицельва	<i>[Signature]</i>



ФОРМАТ	ЗОНА	Поз.	Обозначение	Наименование	Кол.	Примечание
				<u>Сборочные единицы</u>		
			1.238-1 Выпуск 2	Козырек № 5 КВ 18-Т	1	
АЧ		1	1.238-1 Выпуск 2	Изделие закладное МЗ	9	

ТП 503-5-1285 КЖС-КВ-18.16-Т-1

Козырек КВ 18,16-Т-1

Стандия Мясся Мясшрб

Р

750

Лист 1 листов

ГИПРОАВТОТРАНС
Ленинградский филиал

Н. контр. Белькобеки
Няч ото Убянов
Эл. констр. Белькобеки
Ст. инж. Чуцелба
Инж. Пиворозва

Отпечатано
в Новосибирском филиале ЦИТП
630064 г. Новосибирск пр. Карла Маркса 1
Выдано в печать: 28^я XI 1986 г.
Заказ Т-3106 Тираж 450