

ТИПОВОЙ ПРОЕКТ
П-1-50
503-4-47.87

ПРОФИЛАКТОРИЙ ДЛЯ
ПОСТОВОГО ОБСЛУЖИВАНИЯ
300 ГРУЗОВЫХ АВТОМОБИЛЕЙ

АЛЬБОМ VIII

ПРОЕКТНАЯ ДОКУМЕНТАЦИЯ ПО
ПЕРЕВОДУ ПОМЕЩЕНИЙ ПОДВАЛА
НА РЕЖИМ ПРУ

РАЗРАБОТАН
НОВОСИБИРСКИМ
ФИЛИАЛОМ
ИНСТИТУТА
ГИПРОАВТОТРАНС

УТВЕРЖДЕН И ВВЕДЕН
В ДЕЙСТВИЕ
МИНАВТОТРАНСОМ
РСФСР
ПРОТОКОЛ
ОТ 15.09.87 №3

ГЛАВНЫЙ ИНЖЕНЕР ФИЛИАЛА *С. Яковлев* ЯКОВЛЕВ С. С.
ГЛАВНЫЙ ИНЖЕНЕР ПРОЕКТА *В. С. Бояршинов* БОЯРШИНОВ В. С.

				Привязан	

Инв. №

Наименование	Марка, лист	Стр.
Содержание альбома		2
Пояснительная записка		3... 6
План на отм.-3.300. Разрез 1-1	АР-1	7
План на отм.-3.300. План расстановки оборудования	АР-2	8
Вентиляция. План на отм.-3.300 между осями 8 ÷ 9 и 11 ÷ К.	ОВ-1	9
Вентиляция. Схемы систем ПЕ2., ПЕ3, ВЕ6... ВЕ7, В2.	ОВ-2	10
План на отм.-3.300 с сетями водопровода и канализации.	ВК-1	11
Схемы систем К1, В1, Т3	ВК-2	12
Принципиальная схема питающей сети	ЭО-1	13
План электросвещения на отм. - 3.300	ЭО-2	14
План сети радиотелефонии на отм.-3.300	СС-1	15
Локальная смета по переводу помещений		
Подвал профилактория на режим ПРУ		16...19

Привязка

ИИВ.ИВ

ГИП	Борзин	автор	
Нач.отд.	Сидорова	проект	
Гл.инж.	Бабин	инж.	
Рук.пр.	Згородков	инж.	
Цеплюк	Боярский	инж.	

П-1-50
503-4-47.87

Содержание альбома

Страница	Лист	Листов
РП	1	1

ГИПРОАВТОТРАНС
Новосибирск. филиал

Зеленова Л.

Формат А4

Общая часть

Проектная документация по переезду помещений подвала профилактория для постоянного обслуживания 300 грузовых автомобилей на режим противорадиационного укрытия разработана на основании задания №63 на разработку типового проекта, утвержденного Минвоттрансом РСФСР от 27.03.87г.

Рабочий проект ПРУ группы П-1 выполнен в соответствии со СНиП I-11-77*. При привязке типового проекта ПРУ должен быть проверен на соответствие местным условиям.

Вместимость ПРУ рассчитана на 50 человек, в том числе мужчин 47, женщин - 3.

Наименование показателей	Ед. изм.	Кол-во
Площадь помещений для укрываемых	м ²	17,7
Строительный объем для укрываемых	м ³	78,0
Площадь на одного укрываемого	м ²	0,35
Объем на одного укрываемого	м ³	1,32

Арматурно-строительная часть

Под укрытие используются помещения сауны, расположенные в подвале на отм.-3.300. В состав ПРУ входят: основные - помещения для укрываемых - 17,7 м²; вспомогательные - помещения для хранения загрязненной верхней одежды - 2,8 м²; уборная - 2,8 м²; выделено место для размещения санитарного поста.

				Привязан	
ИНВ. №					
Пил	Степанов	Савин	Савин	П-1-50	
Маслова	Савин	Савин	Савин	503-4-49.87	
Павлов	Савин	Савин	Савин	Проектная записка (начало)	Станд. лист Мусов
					РП 1 4
					ГИПРОВЗТРАНС
					Новосибирский филиал

Копировать с фот.

Формат А4

Альбом 177

Инв. № 503-4-49.87

Помещения для укрываемых оборудованы трехъярусными металлическими нарами по серии У-02-03 вып. 2 тип I. Нижний ярус предназначен для сидения (34 места); два верхних яруса для лежания (16 мест). Помещение для хранения загрязненной верхней одежды оборудуется вешалками по серии 1.274-4 вып. 6 (тип ВГ.01.00.00.00.00.05-2 шт; тип ВГ.02.00.00.00.00.05-2 шт). На входе предусмотрен зонавес.

Выходные двери в местах примыкания к дверным коробкам уплотняются оклеиванием по периметру пористой резиной и оборудуются защелками для удержания их в открытом положении.

График перевода части помещений подвала профилактория на режим ПРУ

Кл. п.п.	Мероприятие	Время в часах		Трубо-емкость
		1	2	
1	Демонтаж полок в камере сухого жара			2
2	Установка нар			
3	Возведение экрана из мешков с грунтом			12
4	Уплотнение дверных про- емов пористой резиной			

Общая трубоемкость 22
 Общий расход материалов:
 Грунт в мешках - 4,7 м³;
 Шторы из плотной ткани - 9 м²;
 Пористая резина - 13 п.м.

Привязан

Инв. №

П-1-50

503-Н-47,87

2

Санитарно-техническая часть

Проект отопления, вентиляции, водопровода и канализации разработан в соответствии со СНиП II-11-77* и архитектурно-строительными чертежами.

Для подачи воздуха в помещения ПРУ запроектированы системы ПЕ2; ПЕ3, а для удаления воздуха из этих помещений - системы ВЕ6, ВЕ7, ВЕ2.

Врежние ПРУ заслонки 1,2,3,4 открыты, в обычном режиме - закрыты. Система ПЕ2 монтируется только в особый период.

Система отопления проектируется общей с отопительной системой здания и отключаемой при заполнении помещений людьми.

Водоснабжение ПРУ решается от внутренних сетей водопровода здания с установкой на ответвлении запорной арматуры.

Расход воды равен $1,08 \text{ м}^3/\text{сут}$; $0,09 \text{ м}^3/\text{час}$.

Отвод от санитарных приборов решается в фекальный резервуар во внутримоща- дочную часть канализации.

Расход стоков равен $1,25 \text{ м}^3/\text{сут}$, $0,1 \text{ м}^3/\text{час}$.

Привязка			
ИМБ-М			

П-1-50
503-4-47.87

Лист

3

формат А4

Расчет необходимого количества воздуха для помещений противорадиационного укрытия

№№ пп	Наименование помещений	Зона	Количество укрываемых человек	Расчетный параметр нормального воздуха, м ³ /ч	Норма подачи воздуха, м ³ /ч. чел.	Объем воздуха, м ³ /ч	№№ вытяжных систем	№№ приточных систем
1	Помещения для укрываемых	2	50	21,22	10	500	ВББ-ВБГ	ПБ2
							ВБ2	ПБ3

Электротехнические устройства и связь.

В режиме ПРУ светильники запитываются от осветительного щитка ЩО-3, установленного в электрощитовой. Для освещения используются группы 2, 3, 4.

В случае отключения электроэнергии для целей местного освещения в проекте предусмотрены переносные аккумуляторные светильники типа НРП09. В альбоме 1, цифра в знаменателе дана на режим ПРУ.

В ПРУ для целей радиосвязи используется абонентский громкоговоритель.

Привязан

Шиб. №

П-1-50

503-4-47.87

Лист

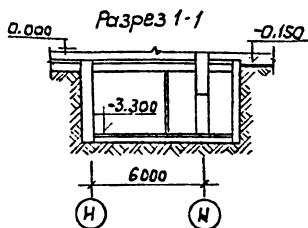
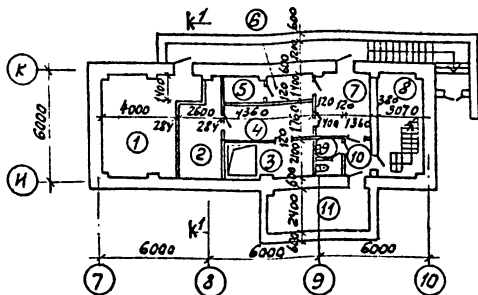
4

Копировал сл.

Формат А4

Альбом №1

План на отм. -3,300



Экспликация помещений

1	индивидуальный тепловой пункт	20,0 м ²
2	Камера сухого жара	9,3 м ²
3	Душевая с ванной	9,0 м ²
4	Шлюз - предбанник	7,7 м ²
5	Пункт управления	2,1 м ²
6	Служебная комната	2,2 м ²
7	Раздевальная	9,9 м ²
8	Лестничная клетка	19,5 м ²
9	Уборная	2,8 м ²
10	Тамбур	2,9 м ²
11	Нагосная	13,7 м ²

Привязан

Ш.в. №

Ш.в. №

ГИП	Борщук	
Нач. отд.	Сидорова	
Гл. спец.	Байдин	
Рук. зр.	Загорядный	
Исполн.	Вячеславский	

П-1-50
503-4-47.87

- АР

План на отм. -3,300
Разрез 1-1

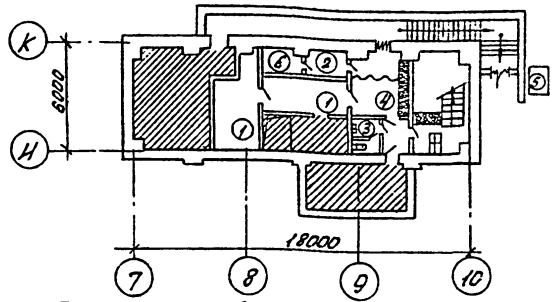
Стация	Лист	Листов
РП	1	2

ГИПРОАВТОТРАНС
Новосибирский филиал

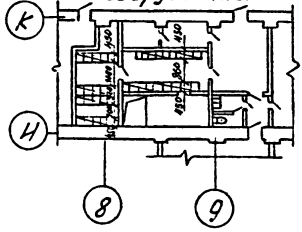
Копирован БУУС.

Формат А4

План на отм. -3.300



План расстановки оборудования



Экспликация помещений

1	Помещения для укрываемых	17,7 м ²
2	Помещение для хранения загрязненной верхней одежды	2,8 м ²
3	Уборная	2,8 м ²
4	Место для размещения санитарного поста	2,3 м ²
5	Место для предварительной дезактивации одежды и обуви	-
6	Электрощитовая	2,4 м ²

- Условные обозначения
- Места для сидения
 - Места для лежания
 - Уплотнение дверей
 - Помещения неиспользуемые для режима ПРУ
 - Экран из мешков с грунтом
 - Занавес

Привязан			
Шифр №			

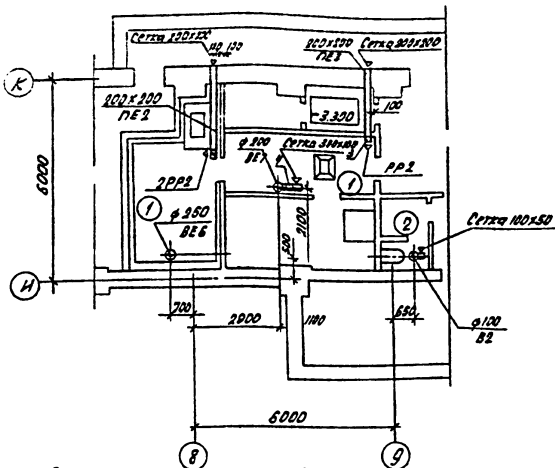
ИП Вояшицкий
 Чехота Сидорова
 Л.С.С. Бабин
 Рук.чр. Захарович
 Арх. Майорова

П-1-50
 503-4-47.87

План на отм. -3.300,
 План расстановки
 оборудования

АР
 Стадия Арх.
 РП 2
 ГИПРОВТРАНС
 Новосибирский филиал

Аналог ПП



Экспликация помещений

№ по плану	Наименование
1	Помещение для укрываемых
2	Уборная

Привязан

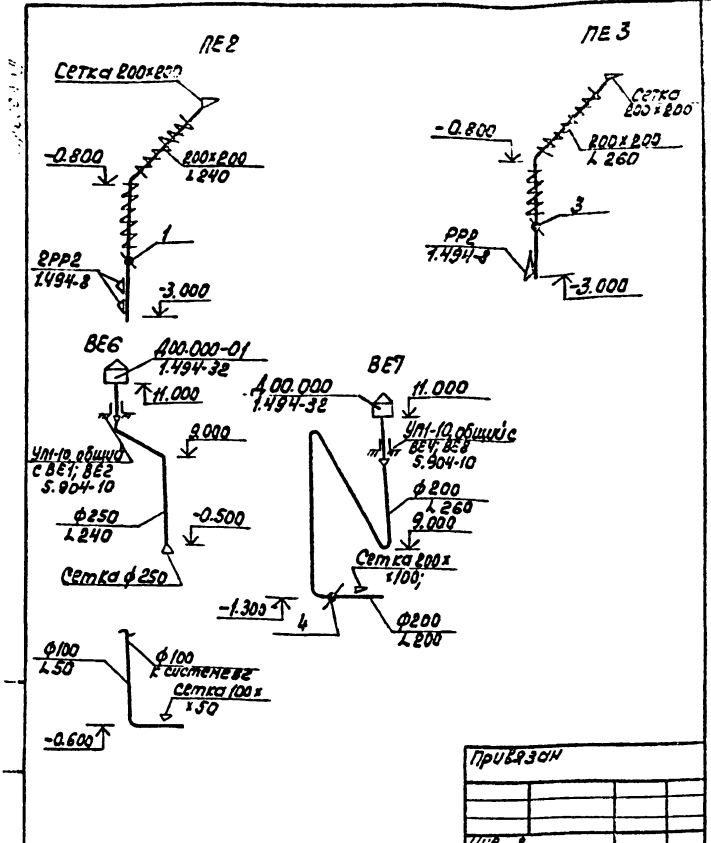
Инд. №:

Шифр № плана, Подпись и дата, Владелец №

ГНП Бояринов С.В.
 Нач. отд. Айдикулов Р.В.
 И. спец. Голубев В.В.
 Рук. зр. Чистяков А.В.
 Ст. техн. Палава В.В.

П-1-50
 503-4-47.87
 Вентиляция. План на отм.
 -3.300 между осями
 8-9 и U-K

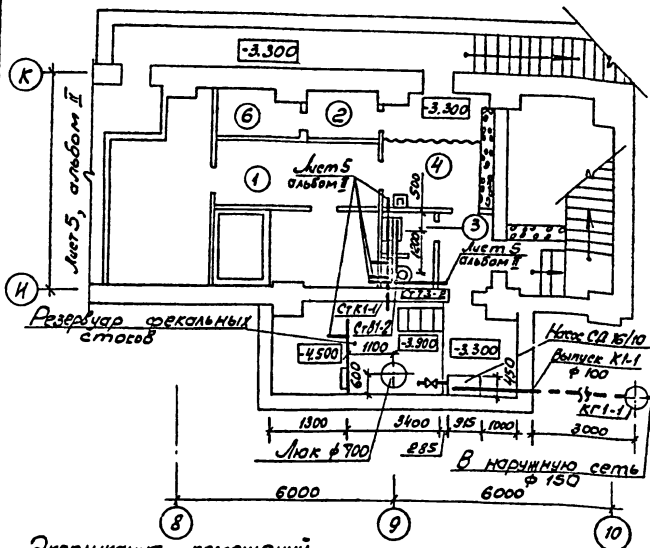
Об
 Давыд Лист Листов
 РП 1 2
 ГИПРАВТОТРАНС
 Новосибирский филиал



<p>ТИП <i>Боршинов</i> (Фабр)</p> <p>Нач. отд. <i>Ильковичу</i></p> <p>Гл. спец. <i>Голубев</i></p> <p>Рук. гр. <i>Чистякова</i></p> <p>Ст. инж. <i>Павлова</i></p>			<p>П-1-50</p> <p>503-4-47.87</p>		<p>ОВ</p>	
<p>ВЕНТИЛЯЦИЯ. Схемы систем ПЕ2; ПЕ3; БЕ6; БЕ7; В2</p>					<p>Статус</p> <p>РП</p>	<p>Лист</p> <p>2</p>
<p>Копировал <i>Арт-...</i></p>					<p>ГИПРОПРОЕКТОРАНС</p> <p>Исполнитель: <i>режисер Филала</i></p> <p>Фортат ДЧ</p>	

Альбом VIII

План на отм. -3.300



Экспликация помещений

1	Помещения для укрываемых
2	Помещение для хранения загрязненной верхней одежды
3	Уборная
4	Место для размещения санитарного поста
6	Электрощитовая

Привязан

Уч. №

П-1-50

503-4-47.87

- ВК

ГИП	Борисин	Сидяк
Нач.отд.	Айзикович	Васильев
М. спец.	Кучумова	Сухомин
Рук. гр.	Бульба	Павлов
Ст. инж.	Вертикалов	Плес

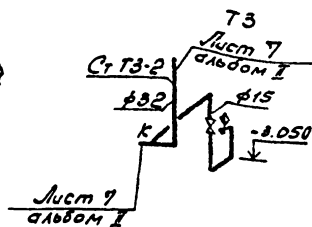
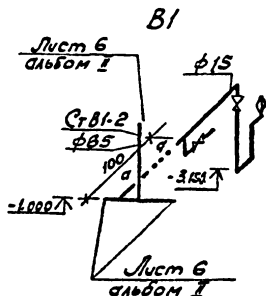
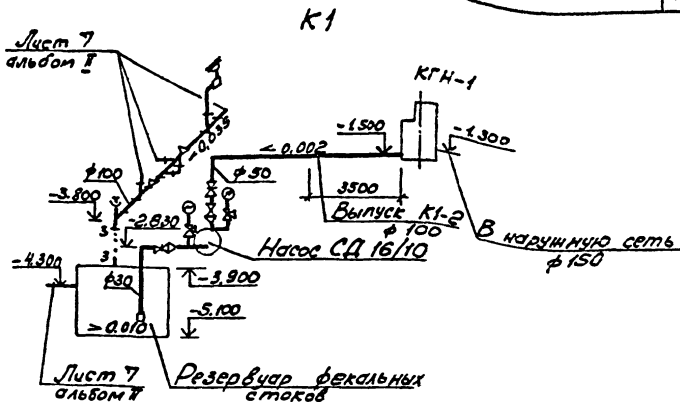
План на отм. -3.300
с сетями водопровода
и канализации

Старший Инж. Лустов
РП 1

ГИПРОАВТОТРАНС
Новосибирский филиал

Уч. № по: 1. Подпись и дата: 30.01.88

Лист 7 альбом I



Привязан

Умв. №

ГУП	Борщичов	Светлов
Част. отд.	Музыкалов	Светлов
Инж. спец.	Кучумова	Музыкалов
Инж. гр.	Бульба	Музыкалов
Т. инж.	Вертикова	Светлов

П-1-50
503-4-47.87 - ВК

Схемы систем К1, В1, ТЗ

Стр. №

Лист

Лист

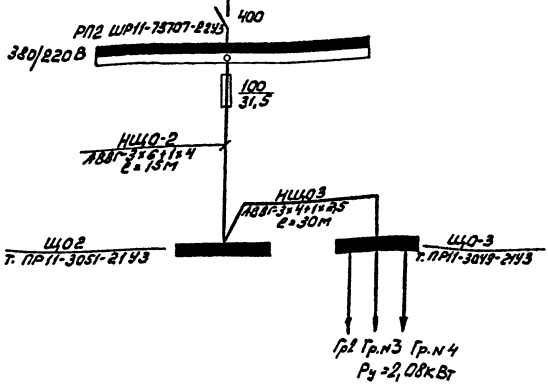
Лист

ГИПРОСТАТРАНС

Новосибирский филиал

Листом №2

от ТЛ КРП-2



№ лист. Подпись и дата

№ лист. Подпись и дата

№ лист. Подпись и дата

ГЛП	Баяршинов	Баяр
НЗЧ.ОТД.	Архипов	Архипов
Р.з. зр.	Смирнова	Смирнова
Ст. инж.	Баянова	Баянова

П-1-50

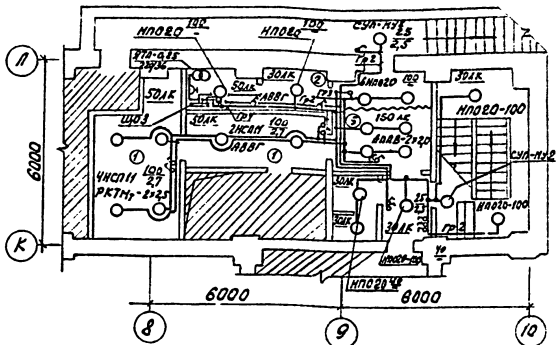
503-4-47.87

30

Принципиальная
схема
питающей сети

Привязан		
УНБ. №		
Страниц	Лист	Листов
РП	1	2
ГИПРОАВТОТРАНС		
Новосибирский филиал		
Формат А4		

Копировал Агуз-



Экспликация помещений

Номер по плану	Наименование
1	Помещение для укрываемых
2	Помещение для хранения загрязненной верхней одежды
5	Место для размещения санитарного поста
7	Электрический шкаф

Ген.	Бояршина	В.П.
Нах. отв.	Архипов	В.П.
Рук. зр.	Смирнова	В.И.
Ст. инж.	Байнова	В.И.

П-1-50
503-4-47.87

30

План электрооборудования на отн. з.300

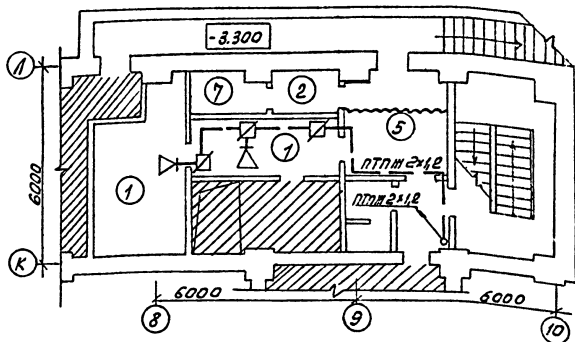
Стадия: Лист 2

ГИПРОАВТОТРАНС

Новосибирский филиал

Копирован вручную.

Формат А4



Экспликация помещений

1. Помещение для укрываемых
2. Помещение для хранения загрязненной верхней одежды
5. Место для размещения санитарного поста
7. Электрощитовая

Гип	Борисов	С.С.		П-1-50		
Нач. отд.	Архитов	И.И.		503-4-47.87		-СС
Рук. гр.	Смирнов	И.А.		План сети радиодиффузии на атм. -3.300	Стадия	Лист
Ст. инж.	Цыганова	Л.А.			РП	1
					ГИПРОАВТОТРАН	
					Новосибирский филиал	

Копирован вручную

Формат А4

Лист № подл. Подпись взыскщик

Типовой проект 503-4-47.87 Альбом VIII
 П-1-50

Локальная смета №
 к типовому проекту профилактория для поставого обслуживания
 300 грузовых автомобилей

по переводу помещений подвала профилактория на режим ПРУ
 (наименование работ и затрат, наименование объекта)

Сметная стоимость 0,88 тыс.руб.
 Нормативная условно-чистая
 продукция - тыс.руб.
 Нормативная трудоемкость 231 чел.-ч.
 Сметная заработная плата 0,158 тыс.руб.

Основание: чертежи № _____

Составлена в ценах 1984г.

№ п.п	Шифры и позиции нормативов	Наименование работ и затрат единица измерения	Кол-во	Стоимость единицы, руб.		Общая стоимость, руб.			Затраты труда рабочих чел.-ч. на занятых объектом обслуживающих машин	
				всего	в т.ч. зар.-ботной платы	всего	основной зар.-ботной платы	эксплуатационной зар.-ботной платы	всего	на единицу
1	2	3	4	5	6	7	8	9	10	11
				110	1,3			1	24	24
1	10-28 ш. 4-1	Лесоматериалы, м ³	0,99	12,9	0,39	109	13	-	0,5	-
				441	1,4			1	210	189
2	6-83 ш. 9-7	Металлоконструкции, тн	0,902	124	0,42	398	112	-	0,54	-

Уч. № 1000/1000 и дата выдачи №

Типовой проект П-1-50
503-4-4787

Альбом № 11

1	2	3	4	5	6	7	8	9	10	11
3	6-259 ш. 31-1 с.с.ч. п. 4-10	Загрузка мешков песком, м ³ 1,36 + 1,03 × 7,79	4,7	9,38 0,72	0,53 0,16	44	3	2 -	1,55 0,21	7 -
4	сб. 12.1 п. 608	Стоимость мешков, шт.	59	0,96	-	57				
5	сб. 12.1 п. 356	Резина уплотнитель- ная, кг	7,8	0,61	-	5				
6	12.12.2 таб. 12 п. 3, п. 9	Окраска металлокон- струкций эмалью ПФ-115 в 2 слоя по грунту, тн (2,7 + 15,6 × 2) × 1,01	0,902	34,25	-	31				
7	15-623 ш. 165-1	Окраска деревянного настила, м ²	24,72	0,65 0,344	0,0007 0,0003	16	9			
8	Пр-нт п. 43-08	Шторы из плотной тка- ни 1,7 × 1,25 м ²	9	2,2		20				

1	2	3	4	5	6	7	8	9	10	11
9	ССН №18 стр. 64	Вешалка, шт.	21	1,0		21				
		Итого руб.				701	137	4		220
		Накладные расходы 16,5% руб.				116				
		Нормативная трудоем- кость 0,092 x 116 чел.час								11
		Сметная заработная плата 0,18 x 116 руб.					21			
		Итого с накладными расходами руб.				817	158	4		231
		Плановые накопления 8% руб.				65				
		Итого по смете руб.				882	158	4		231

ШНК № подл. Подл. и дата. Инициалы

Типовой проект П-1-50
503-4-47.87 Альбом VIII

1	2	3	4	5	6	7	8	9	10	11
		Нормативная трудоем- кость чел.час.								231
		Сметная заработная плата руб.					154			
		Главный инженер проекта			В. С.		В. С. Бояринов			
		Начальник сметного отдела			Т. Ф.		Т. Ф. Марковина			
		Составила старший инженер			Т. И.		Т. И. Рагова			
		Проверила			Т. Ф.		Т. Ф. Марковина			

Отпечатано
в Новосибирском филиале ЦИТП
630064 г. Новосибирск пр. Карла Маркса 1
Выдано в печать 17 XI 1988 г.
Заказ 3320 Тираж 140