

ТИПОВОЙ ПРОЕКТ

503-3-20.87

ПРОИЗВОДСТВЕННЫЙ КОРПУС МОЕЧНЫХ И ОКРАСОЧНЫХ РАБОТ ДЛЯ АТП НА 300 ГРУЗОВЫХ АВТОМОБИЛЕЙ

АЛЬБОМ X

ПРОЕКТНАЯ ДОКУМЕНТАЦИЯ ПО ПЕРЕВОДУ ПОМЕЩЕНИЙ В РЕЖИМ СОТ.

					Привязки	
Изм. №						

ТИПОВОЙ ПРОЕКТ

503-3-20.87

ПРОИЗВОДСТВЕННЫЙ КОРПУС МОЕЧНЫХ И ОКРАСОЧНЫХ РАБОТ
для АТП на 300 грузовых автомобилей

АЛЬБОМ X СОСТАВ ПРОЕКТА:

- АЛЬБОМ I Пояснительная записка. Технология производства. Архитектурные решения. Конструкции железобетонные. Конструкции металлические
- АЛЬБОМ II Отопление и вентиляция. Внутренние водопровод и канализация. Автоматическое пожаротушение. Пожарная сигнализация
- АЛЬБОМ III Силовое электрооборудование. Электрическое освещение. Автоматизация. Связь и сигнализация
- АЛЬБОМ IV Индустриальные строительные конструкции
- АЛЬБОМ V Задание заводу-изготовителю на автоматику и электрооборудование
- АЛЬБОМ VI Нестандартизированное оборудование автоматического пожаротушения
- АЛЬБОМ VII Спецификации оборудования
- АЛЬБОМ VIII Ведомости потребности в материалах
- АЛЬБОМ IX Сметы
- АЛЬБОМ X Проектная документация по переводу помещений в режим СОТ

ПРИМЕНЕННЫЕ ТИПОВЫЕ ПРОЕКТЫ:

ТИПОВОЙ ПРОЕКТ 704-1-15а. резервуар стальной горизонтальный цилиндрический для хранения нефтепродуктов емкостью 3м³ (распространяет Казахский ЦИТП)

РАЗРАБОТАН
РОСТОВСКИМ ФИЛИАЛОМ
"ГИПРОАВТОТРАНС"
ГЛАВНЫЙ ИНЖЕНЕР ИНСТИТУТА
ГЛАВНЫЙ ИНЖЕНЕР ПРОЕКТА

Левин Э. Я.

Морчанов А. В.

РАБОЧИЙ ПРОЕКТ УТВЕРЖДЕН И ВВЕДЕН В ДЕЙСТВИЕ МИНАВТОТРАНСОМ РСФСР
ПРОТОКОЛ ОТ 29.10.87г.

ПРИВЯЗАН

Содержание альбома

Лист	Наименование	Стр.
	Содержание альбома	2
1÷2	Пояснения	3,4
3÷8	Графические материалы	
	Локальные сметы	11÷17

привязан

Инд №

ТП 503-3-20.87 СДТ

ГИП Молчанов
 И. КОНТР. Сидоровский
 Рук. Брнц. Спунко
 Гл. спец. Теран
 Ручегр. Кульвечи.
 Арх. Богданов

Содержание
альбома

Стр.	Лист	Листов
РП	1	1

Минавтобтране АСФАР
 ГИПРОАВТОТРАНС
 Ростовский филиал

Пояснения

Обеззараживание автотранспорта проводится на линиях EO, которые делаются на грязную и чистую зоны.

В мойке дополнительно устанавливается, в соответствии с прилагаемой схемой, хранящееся на складе и не используемое в обычном режиме оборудование:

- два подъемника-комплекта передвижных стоек П252 с пультом управления;
- четыре стола с металлическим покрытием марки Р 942 для обработки снятых с автомобиля узлов и инструмента;
- четыре пневматических краскопульта СО-20В для нанесения дегазирующих и дезактивирующих растворов;
- четыре бочки для приготовления этих растворов;
- занавес брезентовый и переносные металлические экраны для отделения рабочих мест мойки и обработки автомобилей от рабочих мест параллельной линии.

В режиме СОТ вода для мойки автомобилей подается из системы ВЗ к технологическим насосам, расположен-

Шиф. № подл.					Привязан			
Подпись и дата И.И.В. №								
					ТП 503-3-20.87-СОТ			
					Пояснения			
Шиф. № подл.	Гип	Молчанов				Стандар	Лист	Листов
	Рук. Бр.	Спунга				рп	1	2
	И.Спец.	Торган				Минавтотранс РСФСР		
	Рук. тр.	Кульверт				ГИПРОАВТОТРАНС		
	Арх.	Качурин				Ростовский филиал		
	Арх.	Матросов						

ныи в очистных сооружениях от мойки автомобилей

Расход воды составляет $198,2 \text{ м}^3/\text{сут} - 9,9 \text{ м}^3/\text{ч} - 210 \text{ л/с}$

Работа по переводу линии ЕО и очистных сооружений в режим СОТ заключается в следующем:

- В очистных сооружениях задвижки поз. 1,3 на сети 2 закрыть, а задвижки поз. 2 на сети В3 и поз. 4 на сети 2 открыть

- открыть вентили поз. 5,6,7 на сетях В3, Т5 и Т31. Очищенные стоки в количестве $198,2 \text{ м}^3/\text{сут} - 9,9 \text{ м}^3/\text{ч} - 210 \text{ л/с}$ сбрасываются во внутриплощадочную сеть производственно-хозяйственной канализации.

Санитарная обработка персонала и лиц, сопровождающих автотранспорт, производится в санпропускнике; запроектированном в соответствии с требованиями СНиП 2.01.57-85. Для санпропускника используются вспомогательные помещения, находящиеся на первом этаже производственного корпуса моечных и окрасочных работ.

В системе вентиляции в режиме СОТ заслонку 1 закрыть, заслонку 2 - открыть. Вся остальная вентиляция обычного режима сохраняется. Система В6 работает в режиме СОТ.

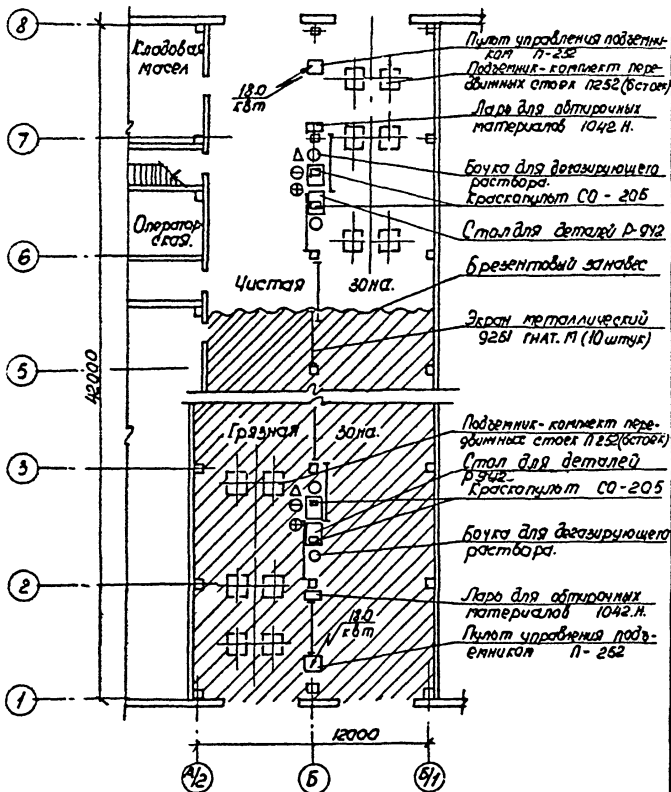
Режим работы электротехнической части в режиме СОТ не меняется.

Привязан			
Имб. №			

ТП 503-3-20.87 СОТ

Лист
2

Схема установки дополнительного оборудования в режиме СОТ.



Привязан

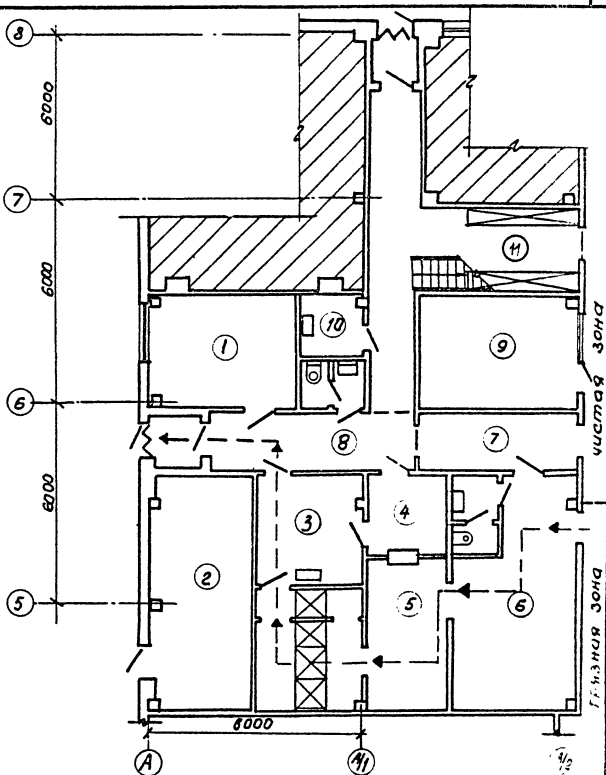
Иль. №

ТП 503-3-20.87 ТХ.СОТ

лист

3

Альбом X



Привязан

ИВБ №

ТП 503-3-20.87 АРСОТ

Лист

4

Экспликация помещений

№ по плану	Наименование помещений для ремонта с/а	Наименование помещений хозяйственного назначения	Площадь м ²
1	Комната отдыха обслуживающего персонала	Комната дежурного персонала	13,0
2	Тепловой пункт	Тепловой пункт	18,5
3	Ожидальная	Женская гардеробная домашней и уличной специальной одежды	9,1
4	Склад мыла, мылака и обменного фонда одежды	Помещение для сушки спецодежды	6,8
5	Статровая	Мужская гардеробная домашней и уличной и специальной одежды	10,6
6	Раздевальная	Мужская гардеробная домашней, уличной и специальной одежды	20,7
7	Кладовая зараженной одежды	Коридор	10,1
8	Одевальная	Коридор	10,1
9	Операторская	Операторская	15,3
10	Гардеробная персонала	Кладовая уборочного инвентаря	3,8
11	Помещение хранения обеззараживающих веществ	Коридор	9,1

Условные обозначения



Уплотнение дверных проемов



Движение людей, проходящих санитарную обработку



Дверь, запертая на ключ



Помещения не используемые под с/а.



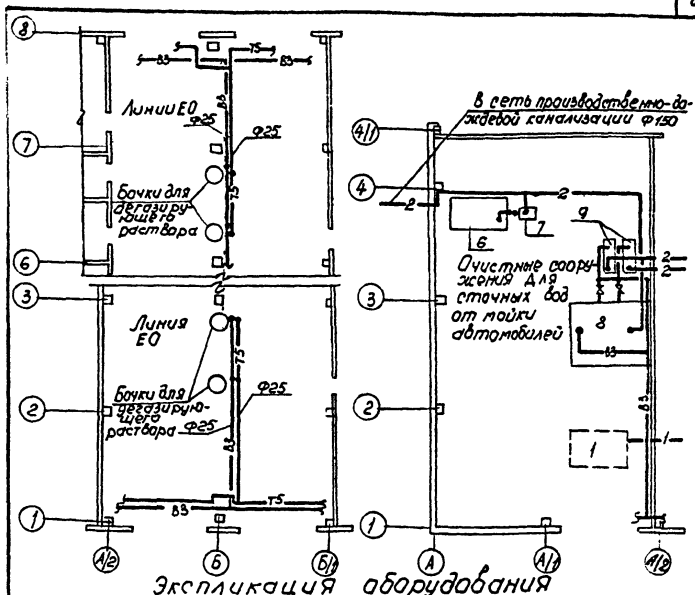
Стеллаж Р-526 #ЭТ

Привезен			
Шиб. №			

ТП 503-3-20.87 АР.СОТ

Лист

5



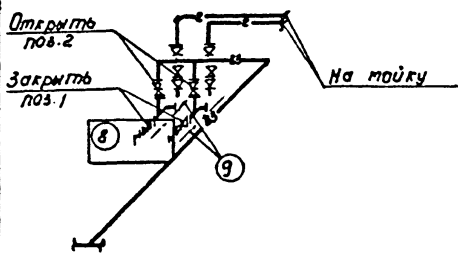
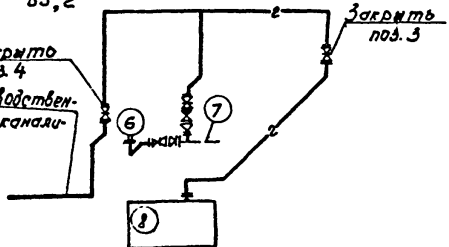
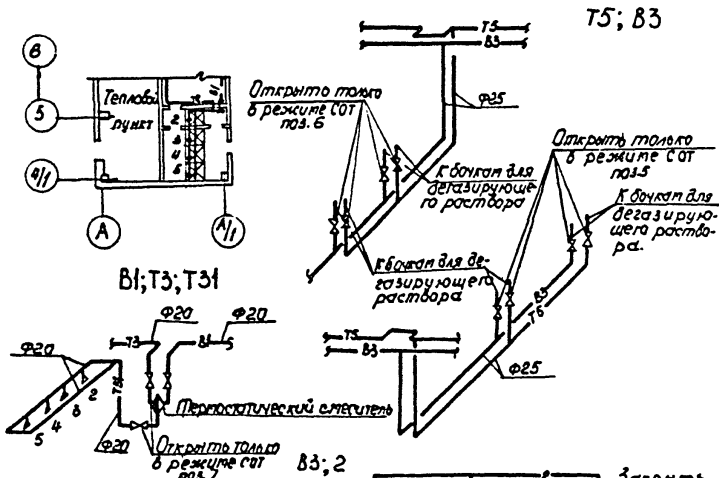
Экспликация оборудования

Позиция	Наименование	Кол-во
1	Приемный резервуар (подземный)	1
6	Промежуточная емкость $V=6,3 \text{ м}^3$	1
7	Насос для подачи очищенной воды в резервуар чистой воды	2
8	Резервуар чистой воды $V=22 \text{ м}^3$	
9	Насос для подачи очищенной воды на мойку автомобилей	2

Привязки			
Инв №			

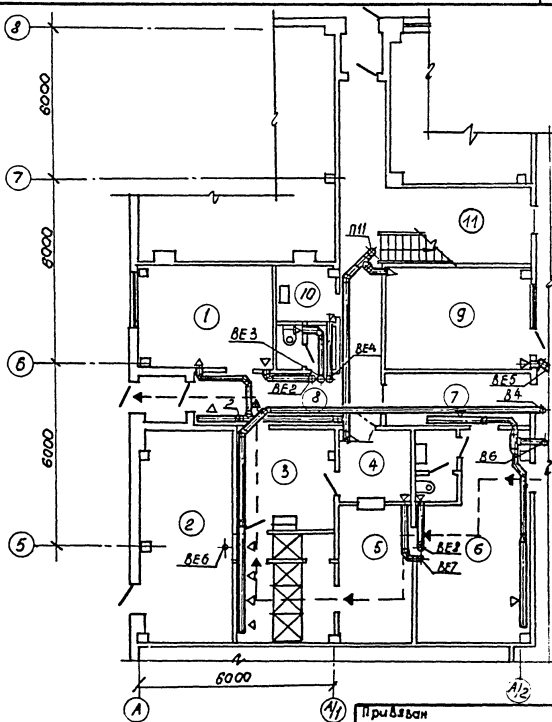
ТП 503 - 3 - 20.87 ВК.СОТ Лист 6

Л. С. ...



Призывам			
Инв. №			

Инд. № подл. Подпись и дата вкл. инв.



Примечание: Проверено и дана. 18.02.2018 г. № 1

Приложен	
Ил. №	

ТН 503-3-20.87-08.СОТ

Лист 8

Локальная смета
к типовому проекту производственного корпуса мясных и окрасочных работ для АТП на 300 грузовых автомобилей на инвентарь
Перевод сооружения на режим САТ

Основание: заказные спецификации ТЛ.СО
Составлена в ценах 1984 г

Сметная стоимость 0,5 тыс.руб
в т.ч. оборудование 0,5 тыс.руб
нормативная условно-
застоя продукция тыс.руб.

№ п/п	шифра № позиции норматива	Наименование работ и затрат, единица измерения	количество	Стоимость едв., руб		Общая стоимость, руб			Затраты труда рабочих, чел.-ч, по зонам обслуживания машин	
				всего	исключая тач. машин	всего	Основной зарплата	исключая тач. машин	Обслуживающих машин	
									в т.ч. зарплата	в т.ч. зарплата
1	2	3	4	5	6	7	8	9	10	11
		Оборудование								
1	24-04-02 п 123	Стал для деталей Р 942 шт	4	94,0	—	376	—	—	—	—
2	24-19-23 п 2029	Ларь для обтирочных материалов 1042м шт	2	64,0	—	128	—	—	—	—
		Итого по смете Составил Проверил	руб			504				

Иван Т.В. Шумкина

Иван В.Г. Ивахина

т.п. 503-3-20.87

Альбом I

Локальная смета

к типовому проекту производственного корпуса моечных и окрасочных работ для АТП на 300 грузовых автомобилей на приобретаемое технологическое оборудование.

Перевод сооружения на режим СОТ

Основание: заказные спецификации ТХ.СО
составлена в ценах 1984 года

Сметная стоимость 23,18 тыс. руб
нормативная условно-
чистая продукция тыс. руб

N/п/п	N° позиции норматива	Наименование работ и затрат, единица измерения	Количество	Стоимость един.руб.		Общая стоимость, руб.			Затраты труда рабочих, чел.-д., не включая обслуживающих машин	
				Всего	вспл.точ. машин	Всего	Основной зарплат	вспл.услуг в т.ч. зарплат	на ед.ин.	Всего
1	2	3	4	5	6	7	8	9	10	11
Раздел 1. Оборудование и его монтаж.										
1	23-03 22 П1-001	Бочка металлическая емк. 200л шт	4	20,9	—	108	—	—	—	—
2	41/21 стр.28	Занавес брезентовый 12x2м м²	29	1,56	—	38	—	—	—	—
3	22-01 п.10-020	Краскопульт СО-208 шт	4	17	—	68	—	—	—	—

Т. п. 503-3-20-87

Алюбом I

1	2	3	4	5	6	7	8	9	10	11
4	Заявка ГАРО на 33-39 Л 22	Подъемник - комплект передвижной стоек п- 252 шт	2	10500	—	21000	—	—	—	—
5	цмо И-701-1	Монтаж пульта управления подъемником шт	2	2,55 2.24	0.27 0.11	5	4	— —	4.0 0.14	8
		Итого прямые затраты в том числе	руб			21214	4	—		8
		Стоимость оборудования	руб			21176	—	—		—
		Транспортные расходы	руб			1937	—	—		—
		Всего, стоимость оборудования	руб			23113	—	—		—
		Стоимость монтажных работ	руб			38	—	—		—
		Накладные расходы	руб			4	—	—		—
		Сметная заработная плата впр.	руб			—	1	—		—
		Плановые накопления	руб.			4	—	—		—
		Всего, стоимость монтажных работ	руб			46	—	—		—
		Нормативная трудоемкость	чел.-ч			—	—	—		8
		Сметная заработная плата	руб			—	5	—		—
		Итого по смете				23159				
		Составил	<i>Или</i>	Т.В. Шургина						
		Проверил	<i>Или</i>	В.Ф. Иваница						

т. п 503-З-20-87

Альбом X

Локальная смета

к типовому проекту производственного корпуса моечных и окрасочных работ
для АТП на 300 грузовых автомобилей на нестандартизированное техно-
логическое оборудование

Перевод сооружения на режим СОТ

Основание: заказные спецификации ТХ.СО
Составлена в ценах 1984 года

Сметная стоимость 0,58 тыс. руб.
нормативная условно-
чистая продукция тыс. руб.

№/п	Шифра № позиции норматива	Наименование работ и затрат, единица измерения.	Количество	Стоимость ед.к. руб.		Общая стоимость, руб.			Затраты труда рабочих, чел.-д, по стандартным данным обслуживающих машин		
				Всего	Эксплуат. машин	Всего	Основ- ной зарплата	эксплуат. машин	на един.	Всего	
											Основной зарплат
1	2	3	4	5	6	7	8	9	10	11	
1	с 121- 1972	Экран металлический весом 157кг	9251 т	1,57	269,0	-	422	-	-	-	-
2	Е 9-47	Монтаж экрана	т	1,57	-	-	73	30	28	30,1	47
					19,0	5,43					
		Итого прямые затраты по разделу	руб			495	30	28 9		47 11	

Т П 503-3-20.87

альбом X

1	2	3	4	5	6	7	8	9	10	11
		в том числе:								
		Стоимость металломонтажных работ	руб			495	—	—		—
		накладные расходы	руб			42	—	—		—
		нормативная трудоемкость в н.р.	тел.-г			—	—	—		4
		Сметная заработная плата в н.р.	руб			—	8	—		—
		плановые накопления	руб			43				
		Всего, стоимость металломонтажных работ	руб			580	—	—		—
		Нормативная трудоемкость	тел.-г			—	—	—		62
		Сметная заработная плата	руб			—	47			
		Итого по смете	руб			580	—	—		—
		нормативная трудоемкость	тел.-г			—	—	—		62
		Сметная заработная плата	руб			—	47	—		—

Составил

Т.В. Шульгина

Проверил

В.Ф. Уватина

Локальная смета
к типовому проекту производственного корпуса
мечных и окрасочных работ для АТП на 300 грузовых автомобилей
перевод сооружения на режим СРТ

Основание: чертежи АР
составлены в ценах 1934г

Сметная стоимость 0,01 тыс.руб.
Нормативная условно
застая продукция

№ п.п.	Шифр и № позиции норматива	Наименование работ и затрат единица измерения	Количество	Тр. ед. руб.		Общая стоимость, руб.			Затраты труда раб. чел.-ч. не завязанных обслуживающих машин		
				Всего	Эксплуат. ст. ма- шин	Всего	Основной зарплата	Эксплуат. машин	в т.ч. зарплата	на единицу продукции	
										руб	руб
1	2	3	4	5	6	7	8	9	10	11	
1	10-140	Прокладка резины для уплотнения дверных проемов цена = 1,34-1,51-0,12 м ²	478	0,25 0,2	=	1 1	1 1	=	=	=	
2	цтз1 п.303	Стоимость резины Итого кг накладные расходы 18,5% руб Итого руб Плановые накопления 8% руб Итого по смете руб	1	1,62	=	2 3	= 1	= =	= =	= =	

Составил.

Бен

Т.К. Беспалова

Отпечатано
в Новосибирском филиале ЦИТП
630064 г. Новосибирск пр. Карла Маркса 1

Выдано в печать 30^{го} VIII 1988г.
Заказ Т-2439 Тираж 170