

Листовой

Типовой проект 901-1-48.86

Марка-лист	Наименование	Страницы
	Титульный лист	1
	Содержание альбома	2
ТТ	Технические требования к изготовлению керамзитобетонных и насыпных касет	3
КМ-КК-1	Кассета керамзитобетонная	4
КМ-КК-2	Кассета керамзитобетонная	5
	Разрезы	
КМ-КК-3	Кассета керамзитобетонная	6
	Ведомость элементов	
	Ведомость металлоконструкций по видам профилей	
КМ-КК-4	Кассета керамзитобетонная	7
	Техническая спецификация металла	
КМ-КК-1	Кассета насыпная	8
КМ-КК-2	Кассета насыпная. Разрезы.	9
КМ-КК-3	Кассета насыпная	10
	Ведомость элементов	
	Ведомость металлоконструкций по видам профилей	
КМ-КК-4	Кассета насыпная	11
	Техническая спецификация металла	

Марка-лист	Наименование	Страницы
КМ-ЕЩ-1	Струенаправляющий щит	12
КМ-ЕЩ-2	Струенаправляющий щит	13
	Разрезы. Ведомость элементов	
КМ-ЕЩ-3	Струенаправляющий щит.	14
	Ведомость металлоконструкций по видам профилей	
КМ-ЕЩ-4	Струенаправляющий щит	15
	Техническая спецификация металла	
КМ-Б-1	Балт Б-1, Балт Б-2	16
КМ-Б-2	Техническая спецификация	17
	металла. Ведомость	
	металлоконструкций по видам профилей	

Сл. и подл. Подписи и даты

Привязан

Сл. и подл.			
Сл. и подл.			
Сл. и подл.			

ГЛП	В.Ковалев	25.02.86
Н.Контр.	В.Ковалев	25.02.86
М.Н.О.О.	В.Ковалев	25.02.86
Р.К.О.О.	В.Ковалев	25.02.86
Техник	В.Ковалев	25.02.86

ТП 901-1-48.86

Содержание альбома

Сл. и подл.	Лист	Листов
Р	1	1
Госстрой СССР		
Укрводоканалпроект		
Киев		

Литвак И.

Топовый проект 901-1-40.86

Технические требования к изготовлению керамзитобетонных кассет.

Изготовление фильтрующих плит керамзитобетонных кассет производится в опалубке, расположенной горизонтально.

Опалубка представляет собой металлическую раму с приваренной арматурной сеткой и установленная на поддоне-сетке с размером ячеек 3-10 мм для стекания избытка цементного теста.

При изготовлении поддона должны быть предусмотрены мероприятия против провисания сетки.

Состав бетона:

- заполнитель - керамзит М500, фракции 10-20 мм, удовлетворяющий требованиям ГОСТ 9159-83. Заполнитель необходимо применять во влажном состоянии, выдолощенное зерно керамзита через 1 час не должно быть более 2,5%.

- связующее - портландцемент М400, удовлетворяющий требованиям ГОСТ 10178-76 с оптимальным расходом 2,00 кг/м³ и соотношением цемента к заполнителю 1:3;

- вода, удовлетворяющая требованиям ГОСТ 23732-79. Оптимальное, водоцементное соотношение 0,40-0,45.

Приготовление бетонной смеси следует производить, как правило, в непосредственной близости от места укладки в бетонномешалке принудительного действия.

Порядок загрузки материалов:

заполнитель 2/3 необходимого для затеса количества воды, цемент, оставшее количество воды.

К укладке бетонной смеси следует приступать не позже 30 минут после ее приготовления, при этом поверхность зерен заполнителя в бетонной смеси должна быть полностью и равномерно покрыта пленкой цементного теста.

Укладку бетонной смеси производится вручную, уплотнение - легким трамбованием или штыкованием.

Скапливание в нижней части отформованных плит излишка цементного теста не допускается, разница в объемной массе крупнопористого бетона в верхних и нижних слоях изделия, вызванная различным содержанием цементного теста, не должна превышать 5%.

При естественном твердении бетона необходимо предотвратить потерю по поверхности его преждевременного высыхания: можно укрыть или периодически поливать распыленной водой

в течение 3-7 суток.

Отформованные плиты можно также подвергать тепло-влажностной обработке без предварительного выдерживания.

Контроль и оценка качества крупнопористого бетона осуществляется в соответствии с техническими условиями на производство бетонных работ и стандартами на изделия по ГОСТ 12852-77.

Технические требования к изготовлению насыпных кассет.

Насыпные кассеты выполняются в виде металлического решетчатого кароба.

Наружные ограждающие решетки выполняются из круглой стали с покрытием гидрофобизирующей пастой.

Пространства между решетками заполняются объемным фильтром.

Толщина загрузки принята 160 мм.

Материал загрузки керамзит крупностью 2,5-30 мм марки 500 по ГОСТ 9159-83 или щебень крупностью 2,5-30 мм марки 600 по ГОСТ 8267-82.

Объем загрузки:

для керамзита 0,34 м³ весом 0,170 т
для щебня 0,34 м³ весом 0,600 т

После загрузки необходимо уплотнить материал фильтра легким встряхиванием кассеты и произвести ее засыпку.

Привязан:

И№в №

ТП 901-1-40.86-ТТ

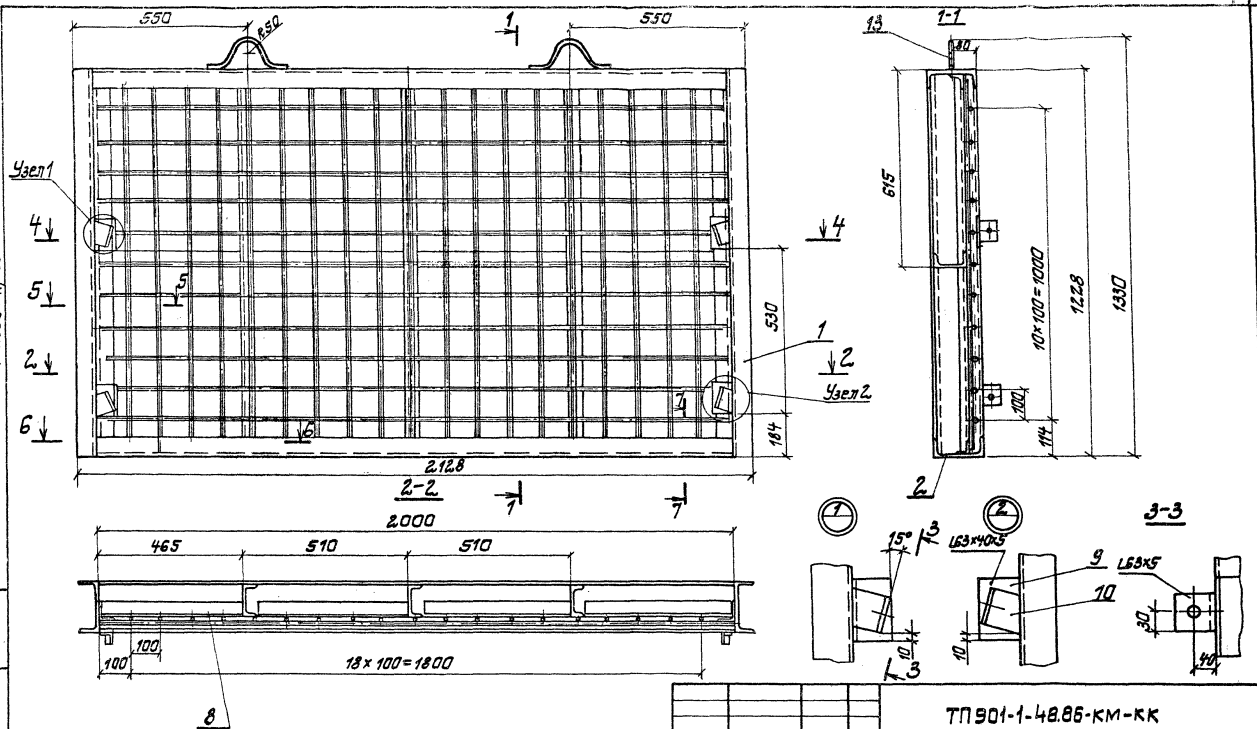
И.П.	Соловьев	25.03	Технические требования к изготовлению керамзитобетонных и насыпных кассет.	Исполн. Лист 1 Листов 1 Тестиров. СССР Украваджантпроект Киев
Л.Кассет	Соловьев	26.03		
П.Кассет	Соловьев			
Чл.К.К.	Дюкович			
Техник	Бабарева			

И№в №, Уплотн и время, И.П.

Исполн. Подпись и дата В.Сем. 01.08.86

Типовой проект 901-1-48.86

Листов 2

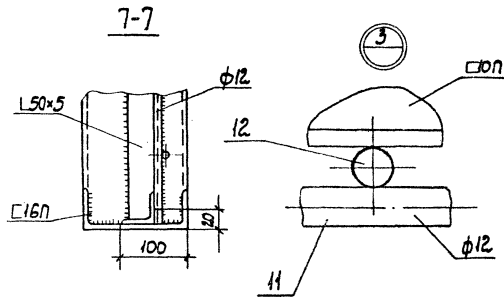
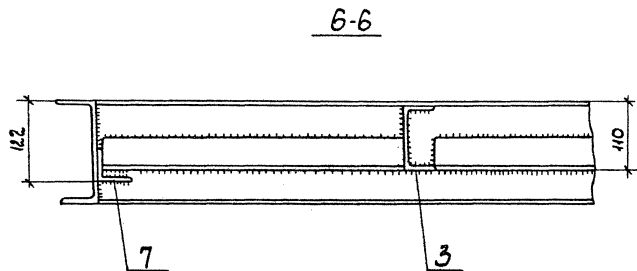
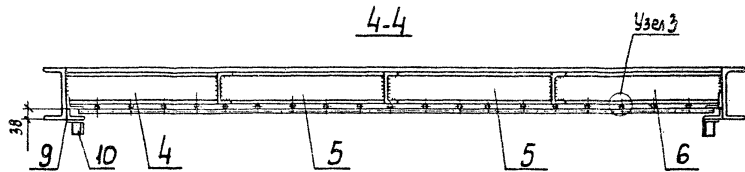
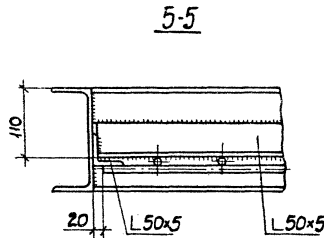


ТП901-1-48.86-КМ-КК

Привязан	Г.И.П. Соловьев Нач. отд. Разведка П.С.П.	Защитный боролетный деревянный одностворчатый процессорность 100,50	Страна	Лист	Листов
			Р	1	4

Типовой проект 901-1-48.85

Иск. и маш. Подпись и дата: _____



				ТП 901-1-48.85-КМ-КК			
Исполн	ГЛП	Составник	Нач. отд.	Затопленный водоприемник деревянный односторонний производительности 3000,44 м³/с Масса керамзитобетонная Разрезы	Сталь	Лист	Листов
	Гл. слес.	Розенблат	Рук. гр.		Р	2	4
	Н. контр.	Розенблат	Ит. инж.		Проектной СЭСР		
	Ит. инж.	Воробини			Укрводоканалпроект		
					Минв		

Типовой проект 901-1-48.86 Ж/б/м II

Ведомость элементов									
Марка	Сечение			Основные размеры			Группа металла	Марка металла	Примеч. шт.
	Эскиз	№	Состав	М т.с.м	Н т.с	Д т.с			
	Г	1	16П					ВстЗпсб-1	2
	Г	2	16П					ВстЗпсб-1	2
	Г	3	10П					ВстЗкп2	3
	Г	4	10П					ВстЗкп2	1
	Г	5	10П					ВстЗкп2	2
	Г	6	10П					ВстЗкп2	1
	L	7	50x5					ВстЗкп2	2
	L	8	50x5					ВстЗкп2	8
	L	9	63x40x5					ВстЗкп2	4
	L	10	63x5					ВстЗкп2	4
	Ø	11	φ12					ВстЗкп2	11
	Ø	12	φ12					ВстЗкп2	19
	Ø	13	φ12					ВстЗкп2	2

Ведомость металлоконструкций по видам профилей																			
Наименование конструкций по номенклатуре проектантов №01-09	Позиция по разделу	№ п/п	Код конструкции	Масса конструкций, т										Всего	Количество шт.	Серия типовых конструкций			
				По видам профилей стали															
				Всего стали	Всего стальной проволоки	Всего стальной проволоки	Всего стальной проволоки	Всего стальной проволоки	Всего стальной проволоки	Всего стальной проволоки	Всего стальной проволоки	Всего стальной проволоки	Всего стальной проволоки						
				0,115	0,028									0,038			0,211		

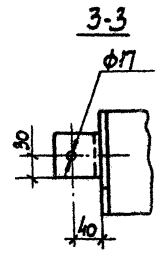
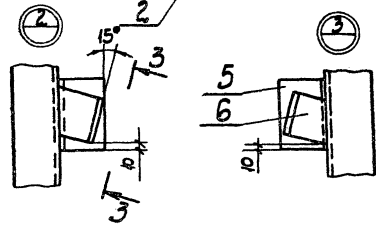
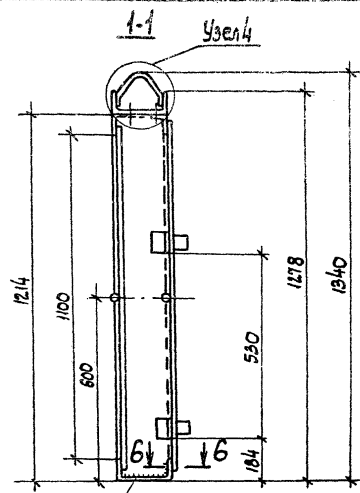
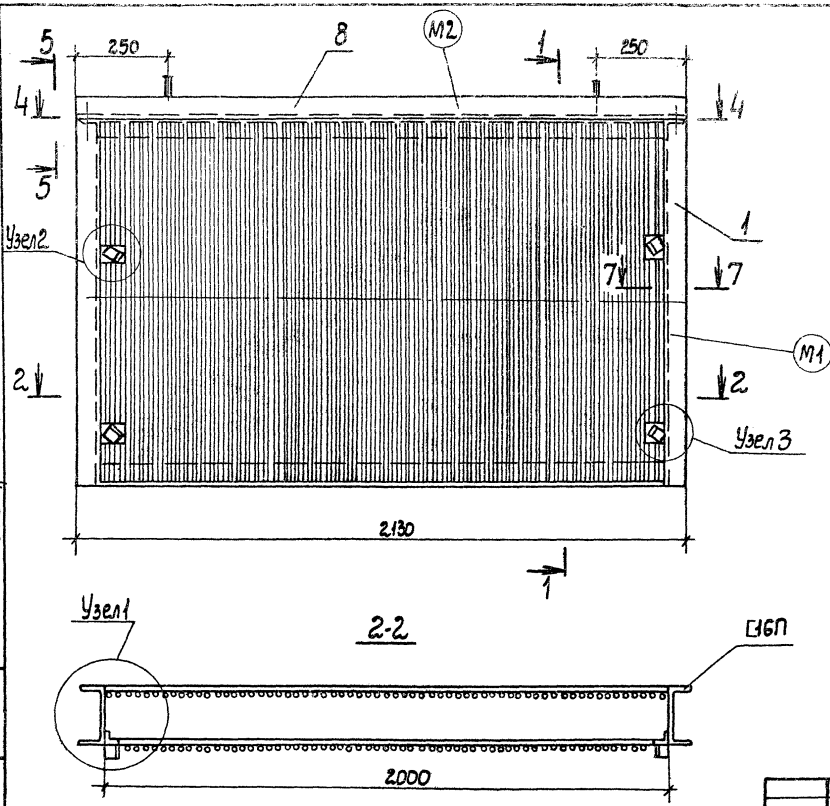
ТП 901-1-48.86-КМ-КК

Привязан	Г.И.П.	Л.К.И.М.	Нач.пр.	Т.Е.С.С.В.	Л.И.	28.9.86	Эксплуатационный водоприемник безаварийный односторонний приподнятностью от 30 до 44 м/с	Листов	Лист	Листов
ИНЖ. №2	С.П.С.В.	В.З.Е.В.Л.	Н.К.И.Т.	Л.И.К.И.Н.	В.З.Е.В.Л.	28.9.86		Р	3	4
	С.П.И.О.С.	В.З.Е.В.Л.					Контроль качества изготовления металлоконструкций по видам профилей	Госстрой СССР Украинский проект Киев		

Дальность

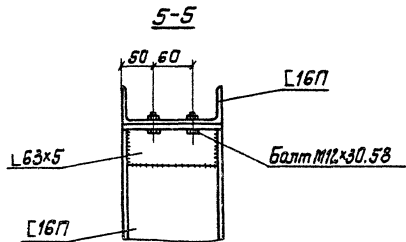
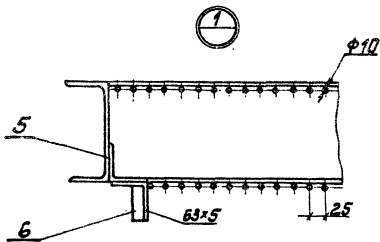
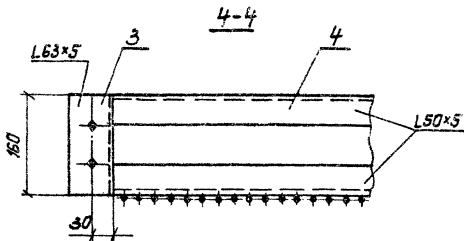
Тубовоз проект 901-1-48.86

Шт. и мод. Листовая таблица

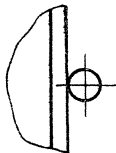


ТП 901-1-48.86-КМ-КН			
ИП	Соколович	25.01	Этапный водоприемник через эвники (односторонний) производительностью 0,30 м³/ч, м³/к
Нач. отв.	Терехов	25.01	
Гл. спец.	Розенблат		
Н. контр.	Розенблат		
Рук. гр.	Дучкин		
Ст. инж.	Воеводина		
Кассета насыпная			Станд. Лист Листов Р 1 4 Проектный СССР Укрводоканалпроект Киев

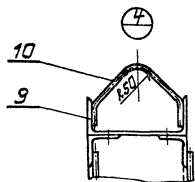
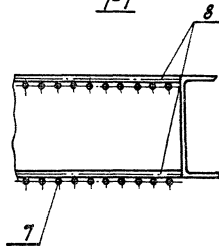
9343-02



6-6



7-7



Произдан

Лист №

И.П.Т. Соловьев
Поч. отд. Терехов
И.П. спец. Розенберг
И.Кант. Розенберг
Рух. гр. Луцкий
Ст. инж. Всеволод

Исполнение в соответствии с
деревянным односторонним
проводителем от 0,30 до 0,44 м/с
Кассета насыпная
Разрезы

Итого Лист Листов
Р 2 4
Госстрой СССР
Укравакандпроект
Киев

ТП 901-1-48.86-КМ-КН

Дилем II
Титовый проект 901-1-48.86

Ведомость элементов										
Марка	Сечение			Опорные узлы			Размер констр.	Марка металла	Примеч. кол. шт	
	Экз	Пов.	Всостав	М.те.м	Н.т.е	Р.т.е				
M1	Г	1	16П					ВетЗ пс6-1	2	
	Г	2	16П					ВетЗ пс6-1	1	
	Л	3	63x5					ВетЗ кп2	2	
	Л	4	50x5					ВетЗ кп2	2	
	Л	5	63x5					ВетЗ кп2	4	
	Л	6	63x5					ВетЗ кп2	4	
	Ø	7	φ10					ВетЗ кп2	160	
M2	Ø	8	φ10					ВетЗ кп2	2	
	Г	9	16П					ВетЗ пс6-1	1	
	Ø	10	φ16					ВетЗ кп-2	2	

N п/п	Наименование	Масса, кг		Масса кассеты с заполнителем, кг
		Шевель	Керамзит	
1	Кассета со щебнем	600		830
2	Кассета с керамзитом		110	400

Ведомость металлоконструкций по видам профилей																		
Наименование конструкции по номенклатуре прекуррента N 01-09	Размеры по прекурренту	N п/п	Код конструкции	Масса конструкций, т											Всего	Калькуляц. шт.	Серия типовых конструкций	
				По видам профилей стали														
				Всего стали	Листовый	Профильный	Сварной	Сварной	Сварной	Сварной	Сварной	Сварной	Сварной	Сварной				Сварной
				0,096	0,021		0,157								0,0003	0,233		

Шк.п. лист. Разрешен и дана в шк. шк.п. и

ТП 901-1-48.86 - КМ - КН

Привязан	ТПП	Соколов	Д.С.С.	Заполненный	Водопроводчик	Листов
	Нач. отд.	Горезов	Д.С.С.	сваренный	односторонний	Листов
	Г. спец	Розендот	Д.С.С.	производительность	от 30 до 0,44 м³/с	Листов
	И. контро	Розень, П.С.	Д.С.С.	Наряды и выписки	ведомость элементов	Листов
	Р.М. ГР.	Дучкин	Д.С.С.	Ведомость металлоконструкций	по видам профилей	Листов
	Ст. инж.	Воробин	Д.С.С.			Листов

Р 3 4
Гострой верс
Укравоохрана проект
КНВ

Техническая спецификация металла

Туполов проект 901-1-48.86

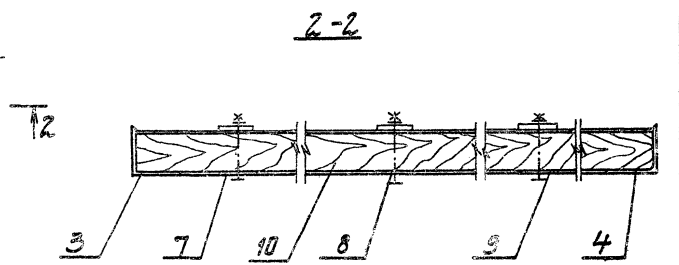
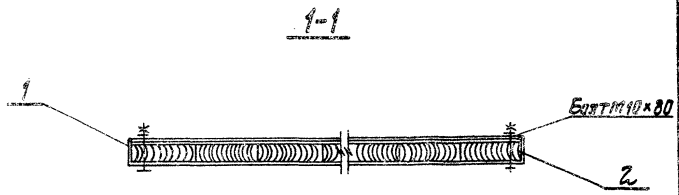
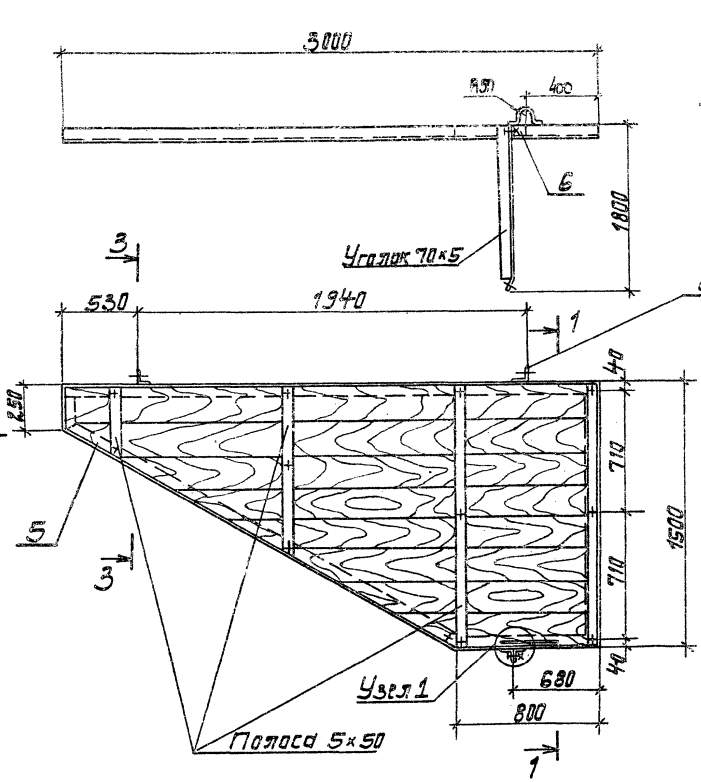
Вид профиля и ГОСТ	Марка металла и ГОСТ	Обозначение и размер профиля	№ п/п	Код			Длина, мм	Масса металла по элементам конструкции			Общая масса, т	Масса потребности в металле по кварталам (взвешивается из готовых)				Заполняет ся в 4
				Марка металла	Вид профиля	Размер		Количество шт.	М1	М2		Проч.	I	II	III	
Швеллер ГОСТ 6240-72	ВСтЗ псб-1 7414-2-3023-80	C16П					6800	0,065	0,031							
		Итого						0,065	0,031	0,096						
Сталь угловая равносторонняя ГОСТ 8509-72	ВСтЗ кп2 ГОСТ 380-71	L 50x5					4050	0,015		0,016						
		L 63x5					1000	0,005		0,005						
		Итого						0,027		0,021						
Сталь круглая ГОСТ 8590-71	ВСтЗ кп2 ГОСТ 380-71	φ 10					190000	0,115		0,115						
		φ 16					350		0,0007	0,0007						
		Итого						0,115	0,0007	0,1157						
Металлы Болт ГОСТ 7807-70 Гайка ГОСТ 5915-70	ВСтЗ сп3 ГОСТ 380-71	M12x30,56					4			0,0002	0,0002					
		M12,5					4			0,0001	0,0001					
Итого металла		Итого						0,201	0,0317	0,0003	0,233					
В том числе по маркам металла	ВСтЗ псб-1							0,065	0,031		0,096					
	ВСтЗ кп2							0,136	0,0007		0,0134					
	ВСтЗ сп3									0,0003	0,0003					
Всего при весе этого К 0,35/23-								0,201	0,0317	0,0003	0,233					

С.К.М.П.М.П.Л. Подпись и дата

ТН 901-1-48.86-КМ-КН

Приказом:	Г.П. Сковнин Нач. отд. Трепка В. С.Л. Плещ. Розенблют Н.Контр. Розенблют Р.К. Гр. Дучкин С.Т. Унас. Барвонина	Затвердил: Водоприемник деревянный обшторщик производительностью от 0,30 до 0,4 м³/с	Лист 4
УКВ. №		Кассета насыпной Техническая спецификация металла	Лист 4
		Госстрой СССР Укробвакнаппроект Киев	

Цикл № 901-1-48.86 - Проект и план 3-го этажа
 Туповый проект 901-1-48.86
 Жилье 1011

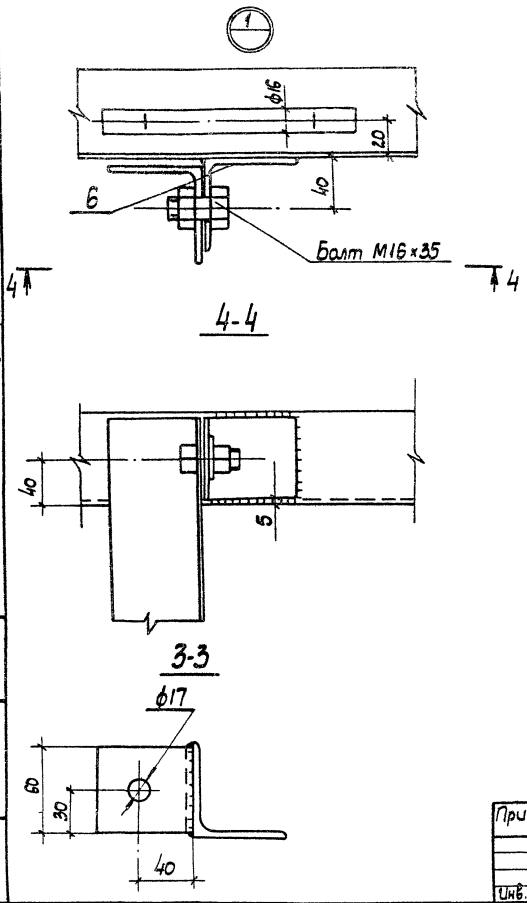


ТП 901-1-48. 86 - КМ - СЩ					
Г.ИП	С.Коваленко	Зотр. пленный, водопроводчик	Студия	Лист	Листов
Нач.эта.	Г.Коробов	дереводел, одностронний	Р	1	4
М.к.п.ч.	М.Земляков	производительность в 0,300дм ³ /ч/м ²			
Н.к.п.ч.	М.Козлов	Струенапробляющий			
Ч.к.г.	М.Чухин	щит			
Ст.инж.	М.Григорьев				

Григорьев	
Лин. №	

Тепловой проект 301-1-4В.8В

Шифр и подл. Технические условия



Ведомость элементов

Марка	Сечение		Опорные щелья			Марка метал-ла	Примеч. кол-во шт.
	Эскиз	Под. Состав	М кг.с	Н кг.с	Ф кг.с		
	L	1 70x5				ВСт3кп2	1
	L	2 70x5				ВСт3кп2	1
	L	3 70x5				ВСт3кп2	1
	L	4 70x5				ВСт3кп2	1
	L	5 70x5				ВСт3кп2	1
	L	6 70x5				ВСт3кп2	3
	+	7 5x50				ВСт3кп2	
	+	8 5x50				ВСт3кп2	
	+	9 5x50				ВСт3кп2	1
	Доска	10 50x175				Сосна	9

Привязан		Г/П	Сокровенн	Затопленный	Бодоприемник	Станция	Лист	Листов
		Нач. отд.	Терехов	деревянный	односторонний		Р	4
		П. спец.	Розенблат	производительностью	от 130 до 0,4 м³/ч			
		И. контр.	Розенблат	Стружкопродляющий	щит.			
		Рук. гр.	Дучкин	Разрезы				
		Ст. инж.	Городецкий	Ведомость элементов				

ТП 301-1-4В.8В-КМ-ЩЦ

Ведомость металлоконструкций по видам профилей

Наименование конструкций по номенклатуре преискуранта № 01-09	Позиции по преискуранту	№ п/п	Код конструкции	Масса конструкций, т															Всего	Количество шт.	Серия типовых конструкций				
				По видам профилей стали																					
				Всего стали по выверенной выкладке проф.	Волочил	Швеллер	Канал	Сортовой стальной	Средние сортовой стальной	Металло сорт. сталь	Двутавр	Углы	Чугунная сталь	Толк. листовая	Трубы	Проволока	Прочие	Резьба							
Струна направляющий щит						0,0512															0,00193	0,07073			

				ТП 901-1-48.86-КМ-СЦ					
Привязан:				Гип	Составник	Затолпленный		Лист	Листов
				нач.отв	Терехов	деревянный		Р	3
				Л.сл.ч.	Разендот	односторонний		4	
				И.контр.	Разендот	проводимостью от 0,30 до 0,44		Госстрой СССР	
				Вук.Гр.	Дучкин	ведомость металлоконструкций по видам профилей		Украваданпраект	
Имя, №				Ст.имж	Торощевская			Киев	

Техническая спецификация металла

Эльбом I

Типовой проект 901-1-48.86

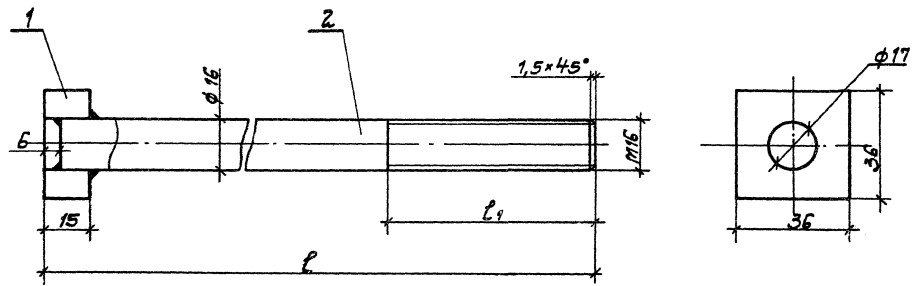
Вид продукции и ГОСТ	Марка металла и ГОСТ	Обозначение и размер профиля	№ п/п	Код				Количество шт	Длина, м	Марка металла по элементу конструкции		Масса потребности в металле по результатам выполнения работ	Вопросы, ответы
				Марки металлов	Виды профилей	Размеры профилей	Классификация			СШ	Прочие		
Сталь углеродистая ГОСТ 8509-72	ВСт3кп2 380-71	L 70x5						9,500	0,0458	0,0054	0,0512		
		Уголка							0,0458	0,0054	0,0512		
Сталь полусоболя ГОСТ 103-76	ВСт3кп2 380-71	∠ 50x5						9,300	0,0054	0,0128	0,0182		
		Уголка							0,0054	0,0128	0,0182		
Метизы Болты ГОСТ 7798-70 Гайки ГОСТ 57915-70	ВСт3сп3 ГОСТ 380-71	M 10x80,58					14		0,00086	0,00086			
		M 16x35,58					4		0,00126	0,00126			
		M 10,5					14		0,00016	0,00016			
		M 16,5					4		0,00005	0,00005			
Уголка металла в том числе по материалу металла всего потребности 5 кг 38/23	ВСт3кп2 ВСт3сп3								0,0512	0,01953	0,07075		
									0,0512	0,0182	0,0694		
										0,0133	0,0133		
								0,0512	0,01953	0,07075			

Инв. № подл. Издучаст и дата

				Т П 901-1-48.86-КМ-СШ				
Группа ЗМН		ГШП	Сараевский	Ген. инж.	Трусов	Инж. Г.И.В.	Инж. А.И.В.	
		Инж. Г.И.В.	Инж. А.И.В.	Инж. Г.И.В.	Инж. А.И.В.	Инж. Г.И.В.	Инж. А.И.В.	
Инв. №		Инж. Г.И.В.	Инж. А.И.В.	Инж. Г.И.В.	Инж. А.И.В.	Инж. Г.И.В.	Инж. А.И.В.	
Застольный водопроводчик деревянный односторонний производительностью от 3,0 до 0,44 м³/с						Станция	Лист	Листов
Стружечная плита шпунт						Р	4	4
Техническая спецификация металла						Госстрой СССР Укроблполнапробект Киев		

Ведомость элементов

Марка	Сечение		Итарные числа			Марка металла	Примеч.	
	Эскиз	Площадь	Состав	ИТ	ИТ			ИТ
				Т	Т			Т
		1	36				ВСтЗпш2	1
		2	16				ВСтЗпш2	1



	l	l ₁
Б-1	580	100
Б-2	400	66

Шк. № 12 по 21. Металлы и сплавы. 63 стр. инв. 212

Проектант				Группа			Заполненный водоструйником			Страна		
				И.И.И.	И.И.И.	И.И.И.	деревянный односторонний	Р	1	2	Лист	Лист
				И.И.И.	И.И.И.	И.И.И.	производительностью от 30 до 40 м ³ /к	Болт Б-1	Госстандарт СССР			
				И.И.И.	И.И.И.	И.И.И.		Болт Б-2	Укр. Госстандарт Киев			

ТП 901-1-48.85-КМ-Б

Техническая спецификация металла

Вид профи- ля и ГОСТ	Марка металла и ГОСТ	Обозначение и размеры профиля	N п/п	Код			Кол. шт.	Диаметр мм	Масса металла по элементам конструкции										Масса потребно- сти в металле по кварталам (за- полняется цифрой)	Заполняет в/ч							
				Марка мет.	Вид профиля	Размер профиля			Затопленный					деревянный							I	II	III	IV			
									Резьбовый	Резьбовый	Резьбовый	Резьбовый	Резьбовый	Резьбовый	Резьбовый	Резьбовый	Резьбовый	Резьбовый							Резьбовый		
Сталь коваль- горячекатан- ная ГОСТ 2590-71	ВСт3кп2 ГОСТ 380-71	Ø16						6-2	6-2	6-2	6-1	6-2	6-1	6-2	6-1	6-2	0,449	0,567	0,704	0,015	0,243	0,017	0,284	0,026	0,482		
ГОСТ 2590-71	Уморо							0,449	0,567	0,704	0,015	0,243	0,017	0,284	0,026	0,482											
Сталь коваль- ная горячекатан- ная ГОСТ 2591-71	ВСт3кп2 ГОСТ 380-71	□ 36						0,093	0,117	0,145	0,003	0,050	0,003	0,059	0,004	0,100											
ГОСТ 2591-71	Уморо							0,093	0,117	0,145	0,003	0,050	0,003	0,059	0,004	0,100											
Уморо								0,542	0,684	0,849	0,018	0,293	0,020	0,343	0,030	0,582											
Уморо по мар- кам металл	ВСт3кп2 ГОСТ 380-71							0,542	0,684	0,849	0,018	0,293	0,020	0,343	0,030	0,582											

Ведомость металлоконструкций по видам профилей

Наименование конструкций по комплектуре прикуранта N 01-09	Позиция по прикуранту	N п/п	Код конструкций	Масса конструкций, т										Кол. шт.	Серия типовых конструк- ций		
				по видам профилей стали												Всего	
				Вста- ловый и высокой прочности	В дуги и швеллеры	Криво- линей- ная сталь	Срезан- ная сталь	Срезан- ная сталь	Горизон- тальная сталь	Верти- кальная сталь	Тонко- листовая сталь	Литые и литобитые	Трассы				Прочие
Затопленный водоприемник																	

ТП 901-1-48.86 КМ-5

Привязан	ГПН Нач. отд. И. контр. Рук. гр. Цикл	Скобичин Терехов Розенблат Розенблат Дучицкий Резникова		Затопленный водоприемник деревянный односторонний производительностью от 0,30 до 0,44 м ³ /с	Стадия	Лист	Листов
				Техническая спецификация металла. Ведомость металлокон- струкций по видам профилей	Р	2	2
Инв. N				26.02.86	Укрводоканалпроект Киев		

Л.Б.М.И.

Титовой проект 901-1-48.86

Инв. N поол. Указание о дата. Взам. инв. N