

ТИПОВОЙ ПРОЕКТ 503-7-1сп ДОРОЖНО-РЕМОНТНЫЙ ПУНКТ

АЛЬБОМ I

СОСТАВ ПРОЕКТА

- АЛЬБОМ I АРХИТЕКТУРНО-СТРОИТЕЛЬНЫЕ И ТЕХНОЛОГИЧЕСКИЕ ЧЕРТЕЖИ
АЛЬБОМ II ВОДОПРОВОД И КАНАЛИЗАЦИЯ ОТОПЛЕНИЕ И ВЕНТИЛЯЦИЯ ЭЛЕКТРОСНАБЖЕНИЕ,
АВТОМАТИЗАЦИЯ ЭЛЕКТРОПРИВОДОВ, СЛАБОТОЧНЫЕ УСТРОЙСТВА
АЛЬБОМ III ЗАКАЗНЫЕ СПЕЦИФИКАЦИИ
АЛЬБОМ IV СМЕТЫ

ПРИМЕНЕННЫЕ ТИПОВЫЕ ПРОЕКТЫ

- ТИПОВОЙ ПРОЕКТ 503-191 „ДОРОЖНО-ЗАПРАВОЧНЫЙ ПУНКТ“ ВАРИАНТ I ПРИ ПОДЗЕМНОМ ХРАНЕНИИ ТОПЛИВА. ЗАПРАВОЧНЫЙ
ОСТРОВОК II ТИПА. (РАСПРОСТРАНЯЕТ НОВОСИБИРСКИЙ ФИЛИАЛ ЦИТГП)
ТИПОВОЙ ПРОЕКТ 407-3-4/06 „УНИФИЦИРОВАННАЯ ПОНИЖАЮЩАЯ ТРАНСФОРМАТОРНАЯ ПОДСТАНЦИЯ НАПРЯЖЕНИЕМ 6-10/04 КВ
МОЩНОСТЬЮ ДО 100 КВТ НА ЖЕЛЕЗОБЕТОННЫХ ОПОРАХ“ (РАСПРОСТ. СВЕРДЛОВСКИЙ ФИЛИАЛ ЦИТГП)
ТИПОВОЙ ПРОЕКТ 902-2-221 „ОЧИСТНЫЕ СООРУЖЕНИЯ ДЛЯ СТОЧНЫХ ВОД ОТ МОЙКИ АВТОМОБИЛЕЙ“ (РАСПРОСТРАНЯЕТ ЦИТГП)
ТИПОВОЙ ПРОЕКТ 901-4-2С „РЕЗЕРВУАР ДЛЯ ВОДЫ ЕМК. 100 КУБ М ЖЕЛЕЗОБЕТОННЫЙ ПРЯМОУГОЛЬНЫЙ ЗАГЛУБЛЕННЫЙ ИЗ СБОРНЫХ
УНИФИЦ. КОНСТРУКЦИИ ДЛЯ РАЙОНОВ С СЕЙСМИЧ. ДИ 9 БАЛЛОВ“ (РАСПРОСТ. НОВОСИБИРСКИЙ ФИЛИАЛ ЦИТГП)

РАЗРАБОТАН
ПРОЕКТНЫМ ИНСТИТУТОМ
„Узгиправтодор“

ГЛАВНЫЙ ИНЖЕНЕР ИНСТИТУТА *С. П. Жарсунцев*
ГЛАВНЫЙ ИНЖЕНЕР ПРОЕКТА *Милова* МИЛОВА

УТВЕРЖДЕН ГОССТРОЕМ Уз ССР
ПРИКАЗ N 148 ОТ 9 АВГУСТА 1979Г.
ВВЕДЕН В ДЕЙСТВИЕ ГПИ „Узгиправтодор“
ПРИКАЗ N 55 ОТ 28 МАЯ 1980Г.

ЗАКАЗ № 1862 ТИРАЖ 250 экз. ЦЕНА 2 руб. 89 коп.

КАЗАХСКИЙ ФИЛИАЛ ЦЕНТРАЛЬНОГО ИНСТИТУТА ТИПОВОГО ПРОЕКТИРОВАНИЯ
480010 г. АЛМА-АТА, пр. АБАЯ, 50^а

Ведомость чертежей основного комплекта

Продолжение

Продолжение

Лист	Наименование	Примечание
22	1 Общие данные (начало)	
	2 Общие данные (окончание)	
гп-1	Генплан	
	Ремонтная мастерская с конторой	
АС-1	План. План пола. Внутренняя отделка	
АС-2	Разрезы 1-1, 2-2	
АС-3	Фасады 1-4, 4-1, А-Г, Г-А	
АС-4	План кровли. Схема сетчатой перегородки	
АС-5	План фундаментов	
АС-6	Элементы плана фундаментов 1÷6.	
АС-7	Раскладка фундаментных блоков по осям .В", .Г", .1", .2/1", .4"	
АС-8	Сечения фундаментов	
АС-9	Прямки №№ 1, 2, 3.	
АС-10	Фундаменты .Фм 1, Фм 2, Фм 2А	
АС-11	Маркировочные схемы стеновых панелей	
АС-12	Маркировочная схема плит покрытия	
	Маркировочная схема колонн, балок покрытия и подвесных путей	
АС-13	Монолитный участок Ум-1. Узел 1	
АС-14	Опалубочные чертежи плит покрытия ПЗ, П4, П5, П6. Балки БВ-В-1.	
АС-15	Разрез А-А. Узлы 2, 3, 4	
АС-16	Опалубочные чертежи колонн	
АС-17	Стотрбовая канава. Планы. Разрезы	
АС-18	Стотрбовая канава. Узел 5. Детали	
АС-19	Венткамера. План. Разрезы. Узел 6	
АС-20	Шумоглушитель. План. Разрезы	
	Крытая стоянка автомобильных механизмов. Склад	
АС-21	План. Разрезы. План покрытия. Узел 1	
АС-22	Маркировочные схемы фундаментов, колонн, ферм, прогонов и плит покрытия	
АС-23	Опалубочный чертеж колонны СКЗ-4В-2а Ум 2. ГС1	
АС-24	Узлы 2, 3, 4, 5, 6	

Лист	Наименование	Примечание
	Туалетная	
АС-25	План, разрезы 1-1, 2-2. Фасады по осям .А", .1". План кровли	
АС-26	Маркировочные схемы фундаментов и плит покрытия. УМ-3.	
	Открытая мойка. Колодезь для приема воды от мойки автомобилей	
АС-27	Планы. Разрезы.	
АС-28	Свободная спецификация.	
АС-29	Свободные спецификации.	
ТХ-1	Пояснительная записка	
ТХ-2	Пояснительная записка	
ТХ-3	План расстановки технологического оборудования. Спецификация.	

Ведомость примененных и ссылочных документов

Обозначение	Наименование	Примечание
ГОСТ 22701.1-77	Плиты железобетонные ребристые предварительно напряженные размерами бх3м для покрытия производственных зданий. Плиты типа ПГ. Показатели и армирование	
ГОСТ 22701.2-77	Плиты железобетонные ребристые предварительно напряженные размерами бх3м для покрытия производственных зданий. Плиты типа ПВ. Показатели и армирование	
ГОСТ 22701.5-77	Плиты железобетонные ребристые предварительно напряженные размерами бх3м для покрытия производственных зданий. Арматурные изделия и закладные детали	
ГОСТ 13579-78	Блоки бетонные для стен подвалов	
Серия 1.138-3, вып. 1	Карнизные плиты для жилых зданий высотой 1-4 этажа и общественных зданий высотой 1-3 этажа	
1.139-1, вып. 1	Перемишки для стен из одинарного кирпича	
1.136-3, вып. 1	Окна и балконные двери со спаренными и раздельными переплетами и полотнами	
1.435-3, вып. 6	Ворота промышленных зданий разбуженные однополные и двухполные разм. 3.6х3 и 3.6х3.6м	
2.244-1, вып. 1	Детали полов общественных зданий	

Обозначение	Наименование	Примечание
1.141-5с, вып. 1	Панели перекрытий железобетонные многослойные	
1.415-1, вып. 1	Фундаментные блоки для стен с шагом колонн 6м	
1.423-3, вып. 0-1	Железобетонные каменные прямоугольного сечения	
1.432-5 вып. 1	Панели для стен отапливаемых зданий	
1.462-10, вып. 1	Железобетонные блоки пролетами 6 и 9м для покрытия зданий с плоской кровлей	
1.494-24, вып. 1	Стаканы для крепления крышных вентиляторов, дефлекторов и зонтов	
1.810-1, вып. 1	Фундаментные баляски и фундаментные блоки для одноэтажных производственных зданий	
1.823-1, вып. 1	Колонны 200х200 и 300х300мм для одноэтажных производственных зданий	
1.863-1, вып. 3	Фермы пролетами 6, 9, 12 и 18м для неотопляемых зданий	
УС-01-04, вып. 2	Унифицированные сборные железобетонные каналы	
1.431-10, вып.	Перегородки консольные сетчатые, стальные	
1.435-3, вып. 1	Ворота промышленных зданий разбуженные однополные и двухполные разм. 3.6х3 и 3.6х3.6м.	
2.140-1с, вып. 1	Перекрытия из многослойных панелей в кирпичных зданиях бесчердачные покрытия в кирпичных зданиях	
2.160-1с, вып. 1	Кирпичные стены сплошной кладки	
2.230-1, вып. 5	Перегородки из мелкоштучных материалов, гипсобетонные и стальные	
2.250-1, вып. 3	Бесчердачные неветилируемые покрытия кирпичных зданий	
2.436-7	Архитектурные детали заполнения световых проемов в стенах	
2.460-5, вып. 1, 2	Архитектурные детали утепленных покрытий одноэтажных промышленных зданий	
2.460-7в, вып. 2	Рабочие чертежи монтажных деталей плит	
УТР-25.1-77, альб. 3	Монтажные узлы панельных стен одноэтажных производственных зданий на территории участка	Распространяется на территории участка

Проект разработан в соответствии с действующими нормами и правилами и предусматривает мероприятия, обеспечивающие взрывную, взрывобезопасную и пожарную безопасность при эксплуатации здания

Эл. инженер проекта *Милова*

ТИП 503-7-1сн				
ДОРОЖНО-РЕМОНТНЫЙ ПУНКТ				
Изм.	Лист	№ докум.	Подпись	Дата
Исх.	1	01	Милова	1979
И. инж. пр.	Милова			
И. инж. пр.	Варенков			
И. инж. пр.	Милова			
Рук. гр.	Возжаров			
Разработ.	Роговина			
Общие данные (начало)			Лист	Листов
			ГРП	1 2
УЗГИПРОАВТОДОР			г. Ташкент	

Пояснительная записка.

I. Общая часть.

Типовой проект Дорожно-ремонтный пункт разработан в соответствии с планом типового проектирования, утвержденным Госстроем СССР на основаниязадания на проектирование, выданного Министерством строительства и эксплуатации автомобильных дорог УзССР

Назначение дорожно-ремонтного пункта (ДРП): текущий ремонт и содержание автомобильных дорог с асфальтобетонным покрытием протяженностью 40-55 км, обслуживание и единичный ремонт дорожно-строительных машин и механизмов, уход за обстановкой пути, зелеными насаждениями и полосой отвода, систематический учет движения. Ведение патрульной службы. Область применения - IV строительно-климатическая зона, сейсмичность 7-8 баллов, грунты II типа просадочности, расчетная температура наружного воздуха зимой -10°; -15°; -20°С, летом +33,5°С, скоростью напор ветра -55 кгс/м². Исходные данные, отличающиеся от вышеуказанных должны быть учтены при привязке.

II Генеральный план.

Участок для строительства ДРП рекомендуется выбирать вблизи населенных пунктов, обеспеченных инженерными коммуникациями.

Территория комплекса ДРП состоит из двух, расположенных на одной площадке: производственной и жилой. Производственная зона ограждена металлической решетчатой оградой. В её состав входят здание ремонтной мастерской с конторой и встроенной котельной. Крытая стоянка механизмов, сблорированная со складом, открытая стоянка, топливозаправочный пункт, моечная площадка с очистными сооружениями и вспомогательные объекты. Жилая зона включает 3-4 одноэтажных двухквартирных жилых дома с 2, 3 и 4-комнатными квартирами, которые имеют приусадебный участок площадью 600 м². Дома заселяются семьями постоянного персонала ДРП, но могут быть

использованы под общежитие для временных рабочих.

Настоящий проект разработан для здания ремонтной мастерской, крытой стоянки со складом и туалетной, для остальных сооружений комплекса ДРП применены действующие типовые проекты.

III. Архитектурно-строительная часть.

Здание ремонтной мастерской простого прямоугольного овертания в плане, функционально и конструктивно делится на два отсека, различных по высоте. Отделочные работы даны на листе АС-1. Несущей конструкцией отсека высотой 4,8 м является рамная схема, представляющая систему колонн, балок и перекрытий. Каркас полностью обеспечивает жесткость и устойчивость отсека. Отсек высотой 3,0 м решен в жесткой конструктивной схеме с несущими производственными стенами.

Стены производственной части здания ремонтной мастерской - навесные панели из керамзитобетона, административно-бытовой части, а также склада и туалетной - кладка II категории из кирпича М75 на растворе М25.

При проектировании фундаментов приняты следующие исходные положения:

- а) грунты в основании глинистые (суглинки, супеси);
- б) нормативные характеристики: удельное сцепление $C^2=0,11 \text{ кг/см}^2$, угол внутреннего трения $\varphi^2=22^\circ$, модуль деформации $E_n=150 \text{ кг/см}^2$, коэффициент Пуассона $M=0,35$, объемный вес ненасыщенной структуры $\gamma^2=1,5 \text{ т/м}^3$;
- в) расчет оснований и фундаментов произведен только на осадку согласно СНиП II-15-74;
- г) проектом предусмотрена частичная ликвидация просадочных свойств грунта уплотнением основания тяжелыми трамбовками весом 2,9 т диаметром 1,4 м на глубину до 2 м при оптимальной влажности с доведением объемного веса грунта до $\gamma=1,7 \text{ т/м}^3$, подбор грунта в котловане принят

высотой 20 см, количество ударов по одному следу 10-14;

д) конструктивные мероприятия согласно требованиям СНиП II-15.74;

е) водозащитные мероприятия - устройство каналов для водонесущих коммуникаций, вертикальная планировка с асфальтированием участка.

Основные показатели.

I. Ремонтная мастерская с конторой. Класс здания - II, степень огнестойкости - II, степень долговечности - II, строительный объем - 1134,6 м³, площадь застройки - 239,9 м², общая площадь - 204,8 м², в том числе: производственная часть - 97,6 м², административно-бытовая часть - 56,5 м².

II Крытая стоянка со складом.

Класс здания - II, степень огнестойкости - II, степень долговечности - II, строительный объем - 1605,2 м³, в том числе навес - 1468,0 м³, склад - 137,2 м³; площадь застройки - 334,6 м² в том числе: навес - 293,6 м², склад - 41,0 м²; полезная площадь - 308,4 м², в том числе: навес - 277,2 м², склад - 31,2 м².

III. Туалетная на 3 основных прибора.

Класс здания - III, степень огнестойкости - II, степень долговечности - II, строительный объем - 105,4 м³, площадь застройки - 31,0 м², полезная площадь - 21,0 м².

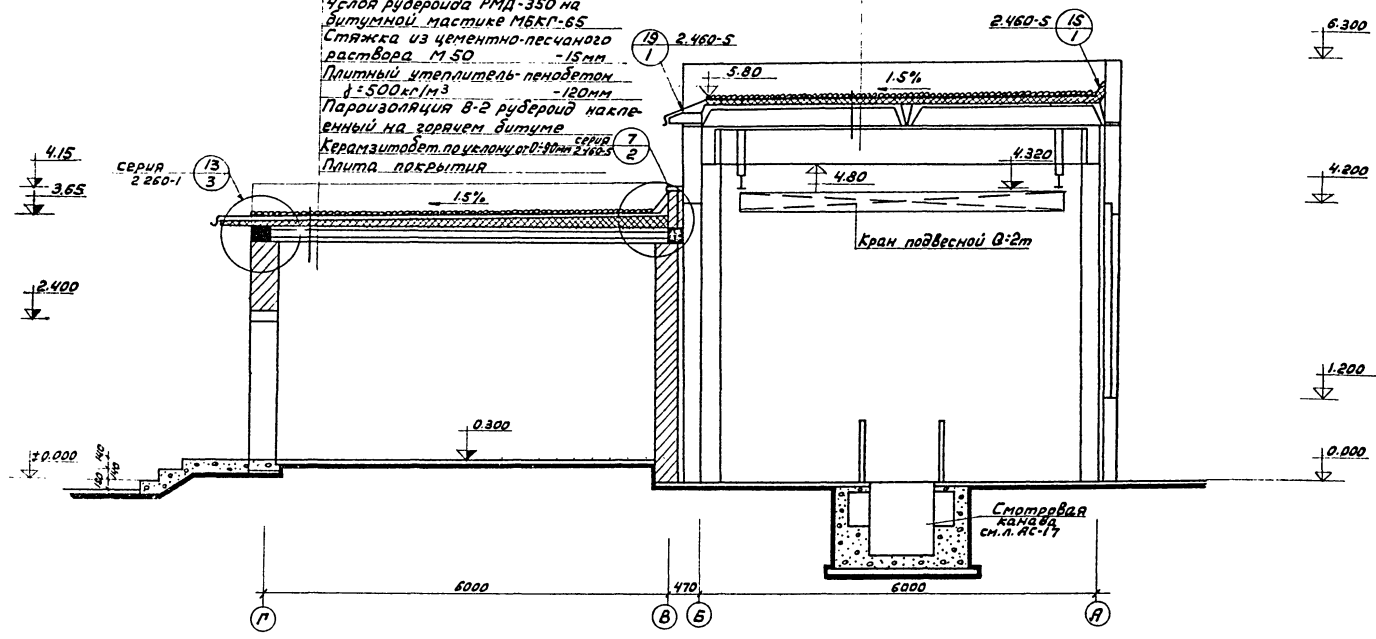
Согласовано:

Имя и фамилия, Подпись архитектора

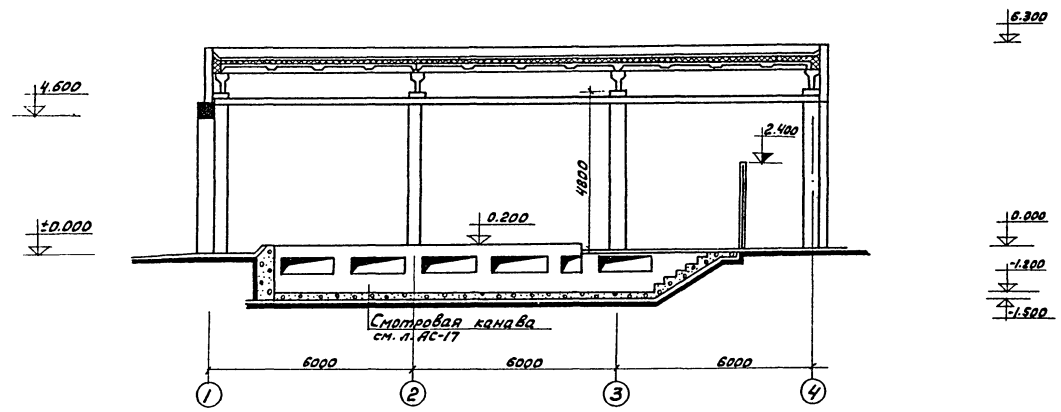
		ТП 503-7-1сп	
		ДОРОЖНО-РЕМОНТНЫЙ ПУНКТ	
Изм	Лист	Итого	Всего
1	1	1	1
Исполнитель	Сметов	Исполнитель	Сметов
Исполнитель	Наумов	Исполнитель	Сметов
Исполнитель	Милова	Исполнитель	Сметов
Исполнитель	Варков	Исполнитель	Сметов
Исполнитель	Крылов	Исполнитель	Сметов
Исполнитель	Григорьев	Исполнитель	Сметов
		Общие данные (окончание)	
		УЗГИПРОАВТОБОР	
		г. ТАШКЕНТ	

Слой гравия светлых тонов (ГОСТ 8268-74), втопленного в битумную мастику
 Слой рубероида РМД-350 на битумной мастике МБЖТ-65
 Стяжка из цементно-песчаного раствора М 50 - 15 мм
 Плитный утеплитель пенобетон $\rho = 500 \text{ кг/м}^3$ - 120 мм
 Пароизоляция В-2 рубероид наклеенный на горячем битуме
 Керамзитобетон по уклонной $\rho = 2500$
 Плита покрытия

Разрез 1-1



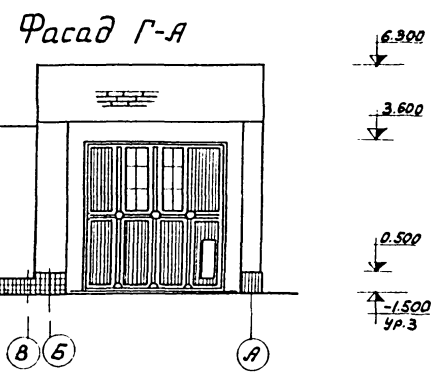
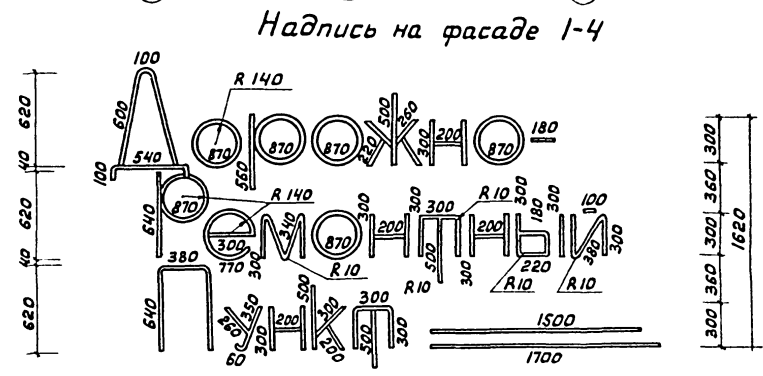
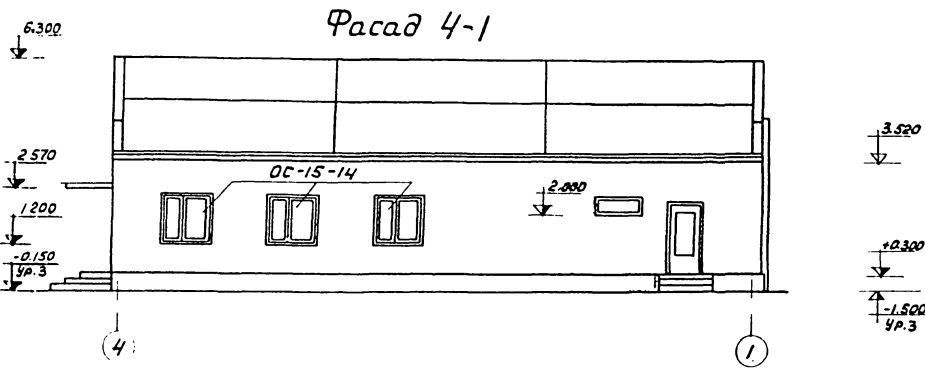
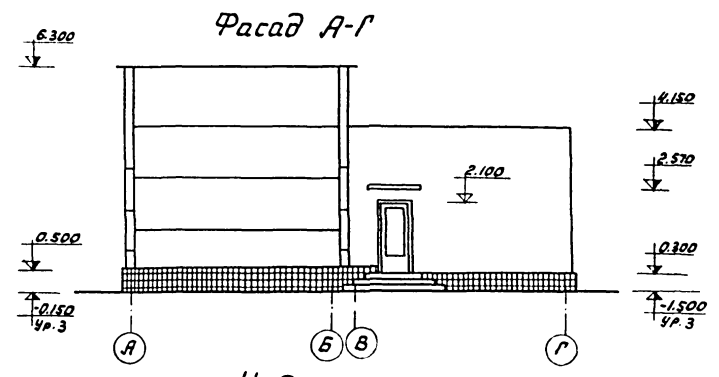
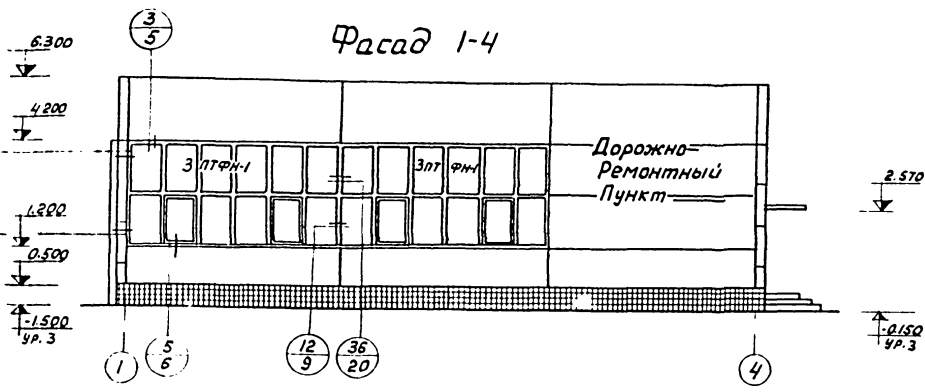
Разрез 2-2



Условные обозначения
 15
 1
 Номер детали
 Номер выпуска

				ТП 503-7-1сн		
				ДОРОЖНО-РЕМОНТНЫЙ ПУНКТ		
Изм.	Лист	И. Воеум.	Подпись	Дата	Ремонтная мастерская с конторой.	Лит Лист Листов
	Нац.оп.	СМЕЛОВ		1979		ТРП АС-2 29
	Лин.оп.	НАИМОВ				
	Клад.пр.	ВЕРЕМКОТ				
	М.инж.пр.	МИЛОВА				
	Рис.вр.	СИМКОВА				
	Разработ.	МАЛЫЦЕВА				
					Разрезы 1-1; 2-2.	УЗГИПРОАВТОДОР г. Ташкент

Указ на детали Подписи и Дата



Указания по наружной отделке

1. Панели затираются и окрашиваются силикатными красками, швы расширяются.
2. Кирпичные стены оштукатуриваются и окрашиваются силикатными красками.
3. Цоколь по фасадам 1-4, А-Г и Г-А облицовывается керамической плиткой.
4. Буквы в надписи на фасаде 1-4 выполняются из полосовой стали 60x10 заглавные буквы из полосовой стали 80x10, ГОСТ 103-76 окрашиваются черной эмалью.
5. Все детали замаркированные на данном листе, приняты по серии 2.436-7.

Расход стали: 136 кг, длина полосы 60x10=21,77м, 80x10=5,31м.

Согласовано
Инж. А.Т. Говард Подпись и дата

				ТП 503-7-1сн		
				ДОРОЖНО-РЕМОНТНЫЙ ПУНКТ		
Изм. лист	И. Локун.	Подпись	Дата	Ремонтная мастерская с конторой.	Литер	Лист
Нач. отд.	Стефанов		Май 1974г.		ТРП	АС-3
Инж. пр.	Временный			Фасады 1-4, 4-1, А-Г, Г-А.	УЗГИПРОАВТОДОР	
Инж. пр.	Милова				г. ТАШКЕНТ	
Рук. гр.	Симусова					
Разработ.	Нальцева					

План кровли м 1:100

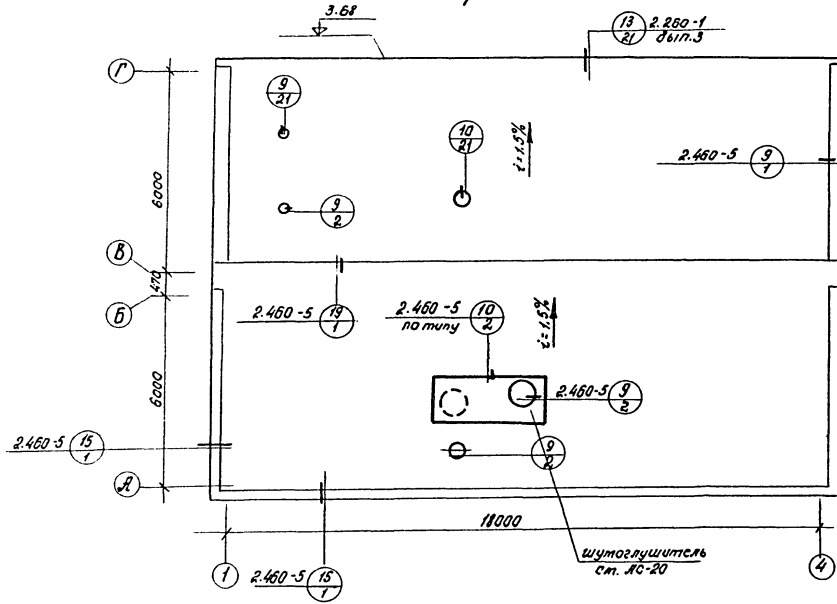
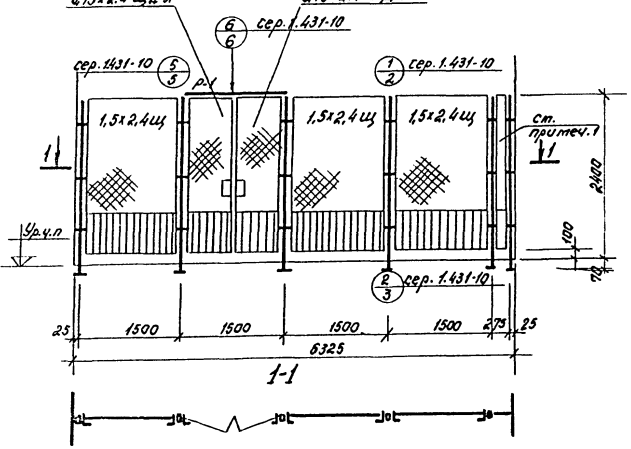


Схема сетчатой перегородки



Спецификация на схему сетчатой перегородки

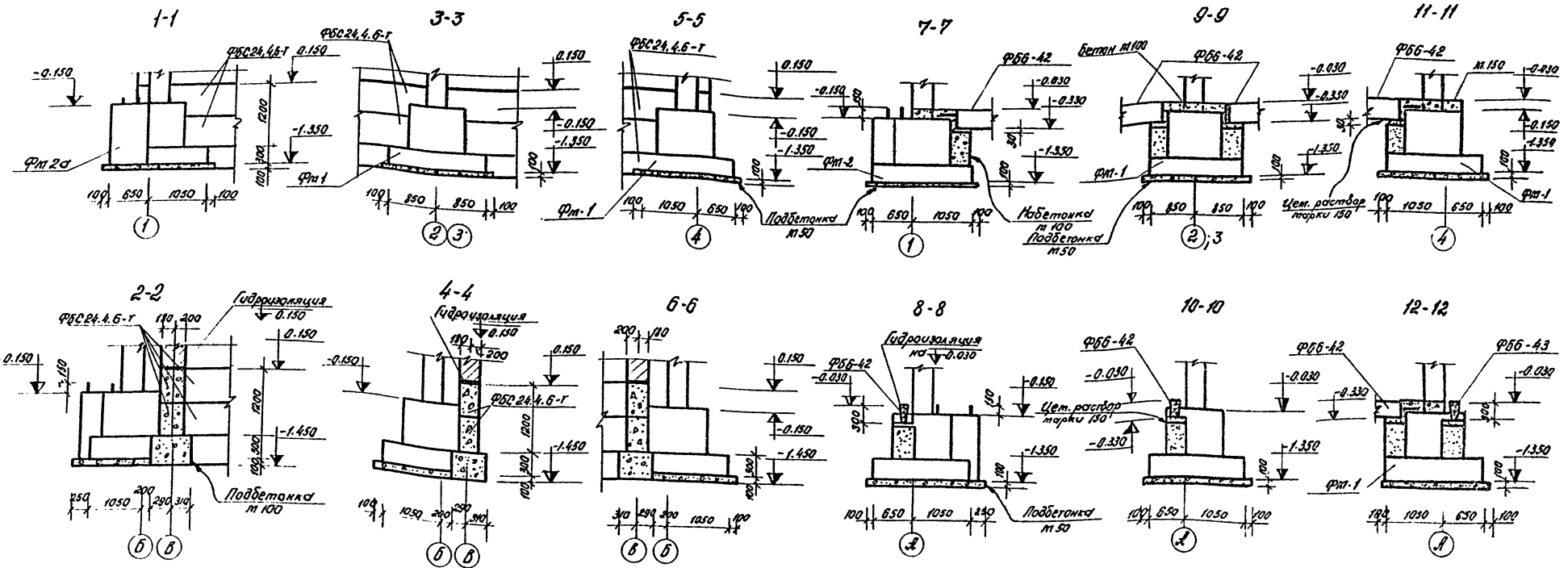
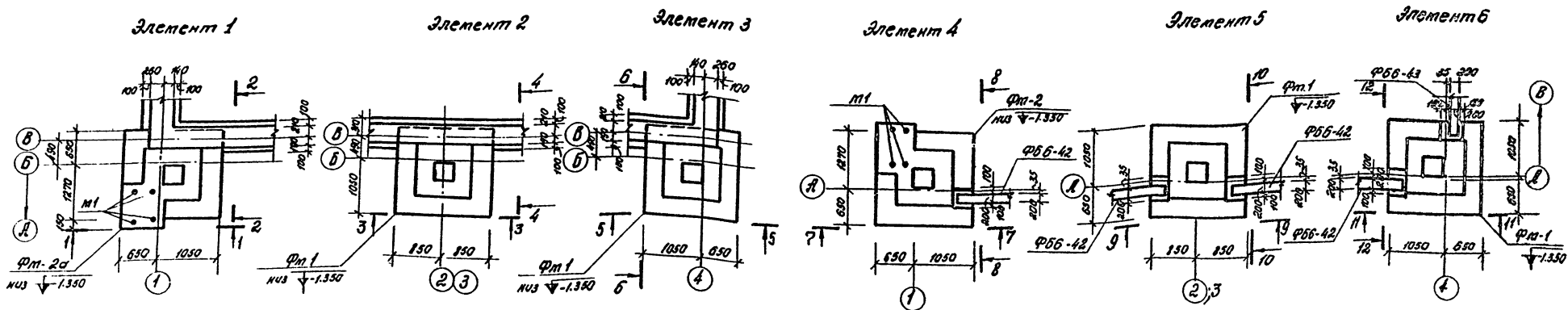
№ схемы	Наименование изделия	Марка изделия	кол. шт.	Вес шт. кг	Примечание	Примеч.
1	Щит сетчатый	1,5x2,4 цу	3	30.05	сер. 1.431-10	
	Левая створка дверного щита	2,75x2,4 цу	1	25.9	" "	
	Правая створка дверного щита	2,75x2,4 цу	1	26.86	" "	
	Стойка	2,4 с	6	13.3	" "	
	Ригель	Р-1	1	7.51	" "	

Примечания:

1. Зазор по месту заделать сеткой стальной ГОСТ 5336-67 и оцинкованным стальным профилем листом марки Н10-889x0,75 (профиль №4) кубышевского завода электродеталей.

				ТП 503-7-1сп		
				ДОРОЖНО-РЕМОНТНЫЙ ПУНКТ		
Изм.	Лист	№ докум.	Подпись	Дата	Ремонтная мастерская с канторой	Лист ТРП АС4 29
	Нач. отд.	Сметод	Иванов	1973г.		
	Инж. авт.	Наумов	Иванов			
	Инж. пр.	Аверьяков	Иванов			
	Инж. пр.	Милорад	Иванов		План кровли, Схема сетчатой перегородки	УЗГИПРОАВТОДОР г. Ташкент
	Инж. пр.	Дитурова	Иванов			
	Разработ.	Веремин	Иванов			

Составитель: М.В. Милорад, Подпись, дата

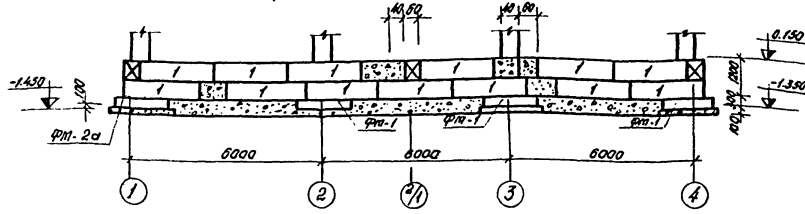


- Примечания**
1. На элементах планов каналы укладки не показаны.
 2. Расположение элементов в плане и каналы см. ЛС-5.
 3. Общие примечания см. на листе ЛС-7.

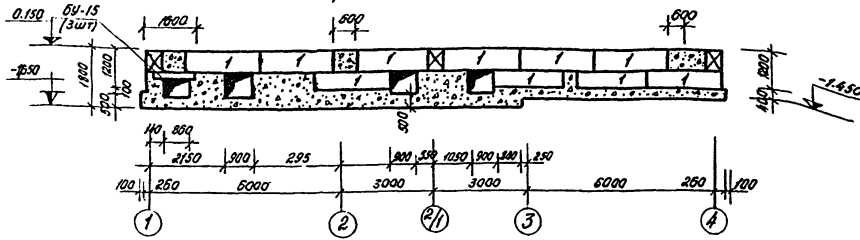
ТП 503-7-1ен			
ДОРОЖНО-РЕМОНТНЫЙ ПУНКТ			
Ремонтная мастерская с кантаром		Лит.	Лист
Элементы плана фундаментов 1±6		ТРП	АС-6 29
УЗНИПРОАВТОДАР		г. ТАШКЕНТ	

Составлено: []
 Проверено: []
 Листы в альбоме: []

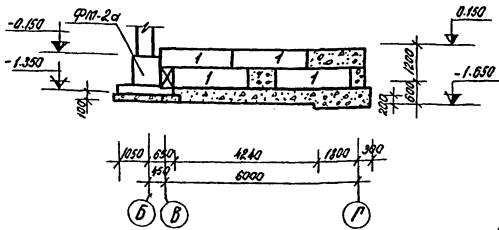
Раскладка фундаментных блоков по оси „В“



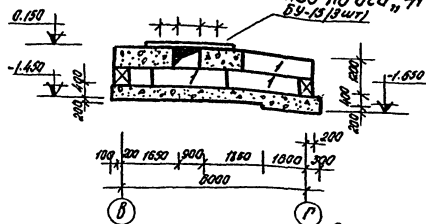
Раскладка фундаментных блоков по оси „Г“



Раскладка фундаментных блоков по оси „1“



Раскладка фундаментных блоков по оси „2“



Раскладка фундаментных блоков по оси „4“

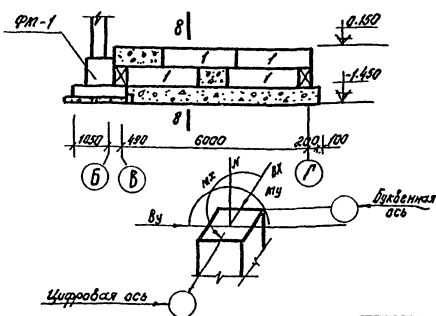


Таблица нагрузок на фундаменты в т; М; Т/м

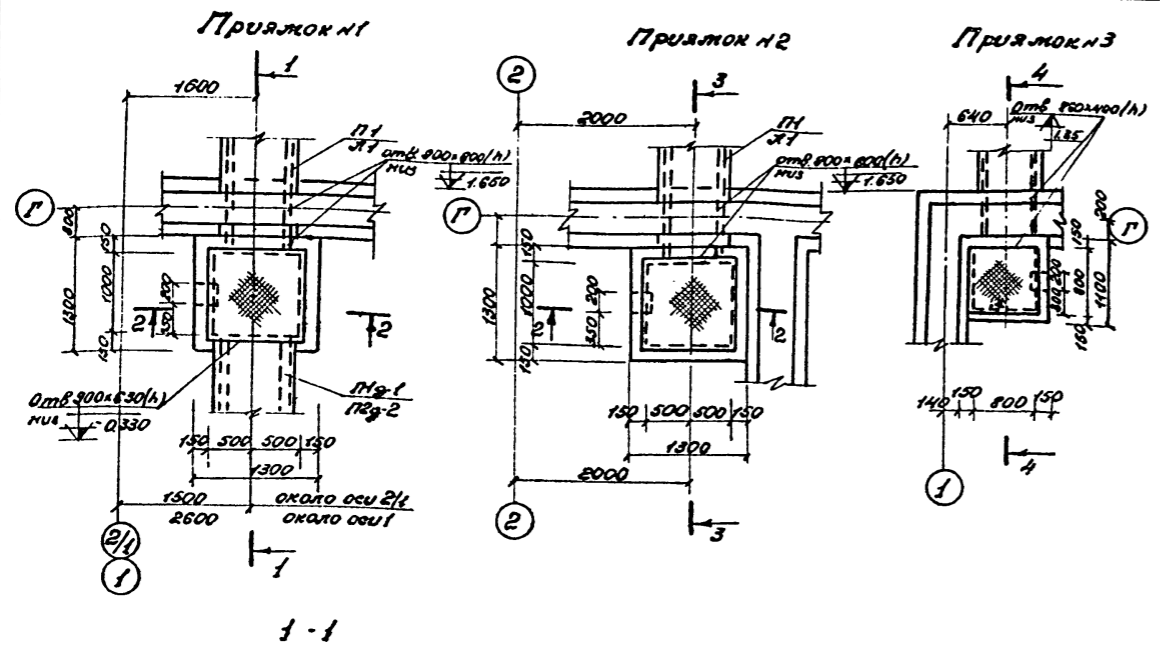
	А				Б				В				Г			
	Мх	My	Qx	Qy	Мх	My	Qx	Qy	Мх	My	Qx	Qy	Мх	My	Qx	Qy
1	Мх	5.00	5.00													
	My	0.42	0.42													
	Qx	15.86	14.74	3.30 т/м	по оси „1“											
	Qy	0.55	0.55													
2	Мх	5.66	5.66													
	My															
	Qx	15.94	15.97	4.70 т/м	по оси „1“											
	Qy	0.82	0.82													
3	Мх	5.86	5.86													
	My															
	Qx	15.94	15.97	5.07 т/м	по оси „1“											
	Qy	0.82	0.82													
4	Мх	5.00	5.00													
	My	1.70	1.70													
	Qx	15.54	14.90	3.30 т/м	по оси „1“											
	Qy	0.55	0.55													

Примечания

- За условную отметку 0.000 принят уровень чистого пола мастерской.
- При проектировании фундаментов приняты следующие исходные данные:
 - грунты в основании глинистые II типа просадочности;
 - нормативные характеристики грунта:
 - удельное сцепление $C^H, \text{кН/см}^2$;
 - угол внутреннего трения $\varphi^H = 22^\circ$;
 - модуль деформации грунта $E_0 = 150 \text{ кг/см}^2$;
 - коэффициент Пуассона $\mu = 0.35$;
 - объемный вес грунта ненарушенной структуры $\rho = 15 \text{ т/м}^3$ с природной влажностью, оптимальной для уплотнения грунта тяжелыми трамбовками;
 - расчет оснований и фундаментов произведен только на осадку, согласно СНиП II-15-74.
- Проект предусматривается частичная ликвидация просадочных свойств грунта путем уплотнения основания тяжелыми трамбовками весом 2.9т диаметр 4м на глубину не менее 20м количество ударов по одному следу 10-14 раз с добавлением объемного веса грунта до $\rho = 1.7 \text{ т/м}^3$.
- Фундаментные блоки укладываются на монолитные ленты, выполненные из бетона марки М100.
- Под отдельными фундаментами ФМ-1, ФМ-2, ФМ-2а, принята подготовка из тощего бетона марки М50.
- Монолитные участки между фундаментными блоками выполняются из бетона марки М100.
- Фундаментные балки уложить на бетонные столбики на р-ре М-150
- Горизонтальная гидроизоляция под кирпичные стены принята на отм.+0.150 под панельные стены на отм.-0.030 из цементного раствора состава 1:2 толщиной 20мм.
- Вертикальные стенки каналов и приямков м1, 2, 3 сопрягающиеся с грунтом обшить горячим битумом за 2 раза.
- Обналичие под каналы устраивать из предварительно заармированного бетона $b = 400 \text{ мм}$.
- Обратную засыпку траншей под каналы произвести мягким связанным грунтом с тщательным прослойным уплотнением.
- Затделку швов между лотками каналов выполнить согласно серии ИС 01-04 выпуска 4.
- Под лотки каналов уложить подкладки МП-1, подкладки ММ-1, изготовить из бетона марки М-200.
- Данный лист см. совместно с чертежом АС-5.
- Блок №1 - ФБС 24, 4, 6 - Т по ГОСТ 13579-78.
- Фундаментные блоки уложить на цементно-песчаном растворе М50.

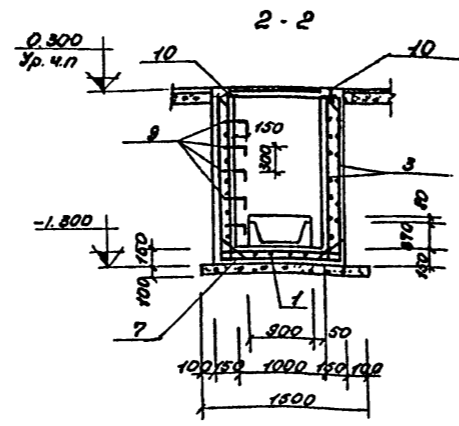
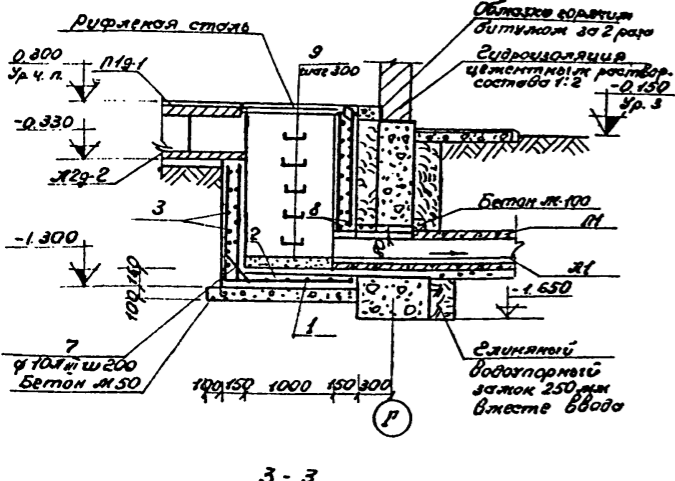
ТП 503-7-1ен					
ДОРОЖНО-РЕМОНТНЫЙ ПУНКТ					
Изм. лист	№ докум.	Подпись	Дата	Ремонтная мастерская с канторой	Лист
Исполн.	Инженер	Зав. маш.	1978	ТРП АС-7	29
Исполн.	Инженер	Исполн.		Раскладка фундаментных блоков по осм. 1, 2, 3, 4	УЗГНПРОЕКТОДОР
Исполн.	Инженер	Исполн.			г. Ташкент

Составитель: Лист № 1 из 1



Ведомость стержней на один элемент Спецификация арматурных изделий на один элемент

Код	Поз.	Эквив. или сечение	φ мм	Длина мм	Кол.	Поз.	Обозначение	Наименование	Кол.	Примечание
C1	1		8A II	1200	14	1	АС-9	Прямойк №1, №2		
	2		6A II	1260	14	2	То же	Сборочные единицы изделий		
C2	3		6A II	1260	14	3	То же	Сетка арматурная С1	1	
	4		6A II	1700	22	2	То же	То же С2	1	
C3	5		6A II	5340	10	3	То же	То же С3	2	
	6		6A II	2000	26	7:8	То же	Стержни обмоточные		
C4	7		6A II	4740	9	9	То же	Изделия заводские АКБ	5	
	8		6A II	1700	22	10	АС-26	То же АКБ	1:4	п.ж
C5	9		6A II	1900	12			Материалы		
	10		6A II	1060	12			Бетон М200	166	м³
C6	11		6A II	1100	1			Прямойк №3		
	12		6A II	1100	1			Сборочные единицы изделий		
						4	АС-8	Сетка арматурная С-4	2	
						5	То же	То же С5	1	
						6	То же	То же С6	1	
						7:8	То же	Стержни обмоточные		
						9	То же	Изделия заводские АКБ	4	
						10	АС-26	То же АКБ	36	п.ж
								Материалы		
								Бетон М 200	109	м³

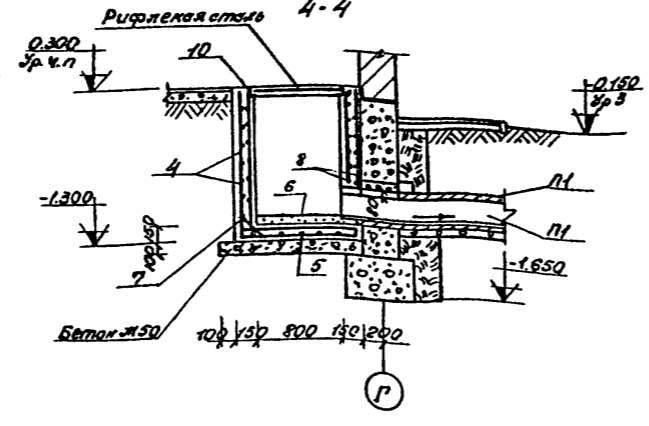
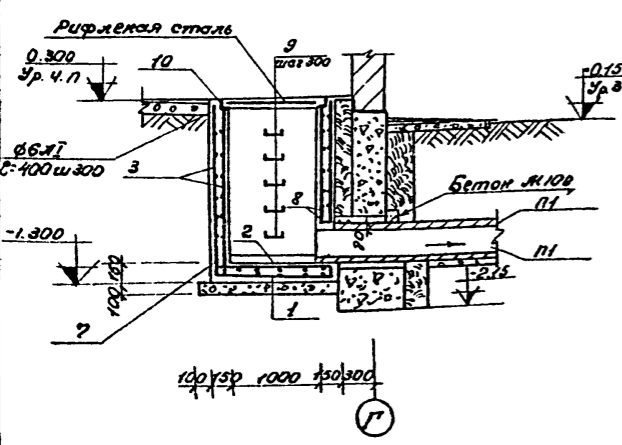


Ведомость стержней на один элемент

Код	Поз.	Эквив. или сечение	φ мм	Длина мм	Кол.
Прямойк №1	7		6A II	940	24
	8		12A II	1520	4
Прямойк №2	7	см. выше	6A II	940	24
	8	см. выше	12A II	940	4
Прямойк №3	7	см. выше	6A II	1520	20
	8	см. выше	12A II	1520	6

Выборка стали на один элемент №2

Марка элемента	Арматурные изделия		Закладные изделия		Всего
	Арматурная сталь ГОСТ 5781-75	Профильная сталь ГОСТ 108-75	Лит. ст.	Лит. ст.	
Прямойк №1	5.5	52.5	64.8	28.4	92.4
Прямойк №2	5.5	52.5	64.0	28.4	92.4
Прямойк №3	8.21	43.4	51.6	18.0	70.6

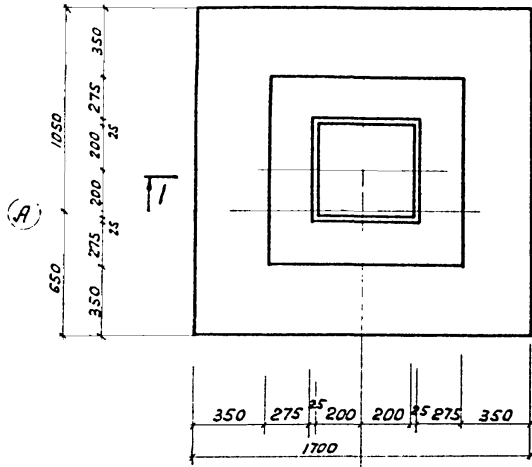


Примечания:

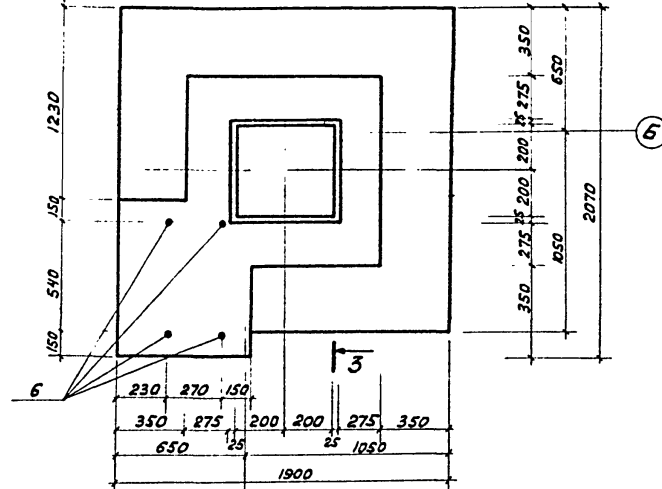
- Общее примечание см на листе АС-9
- Под прямоукми грунт тщательно уплотнить послойно пневмотрамбовками.

ТП 503-7-1сп			
ДОРОЖНО-РЕМОНТНЫЙ ПУНКТ			
Исполн. М.И.Окунь	Подпись	Дата	Ремонтная мастерская с контролём
Исполн. С.С.Слов	М.И.Окунь	1978	Исполн. ТРП АС9
Элементы М.И.Окунь	М.И.Окунь		Лист 29
Элементы М.И.Окунь	М.И.Окунь		УЗГИПРОАВТОДОР
Рук. цехом В.С.Слов	В.С.Слов		г. Ташкент
Разработчик В.С.Слов	В.С.Слов		

ФМ 1



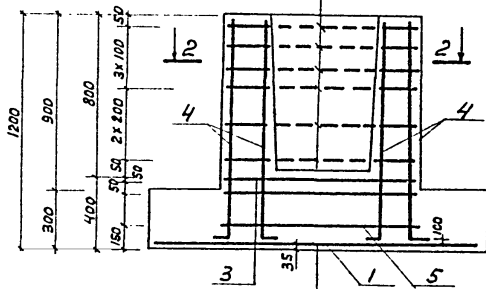
ФМ 2а
1/3



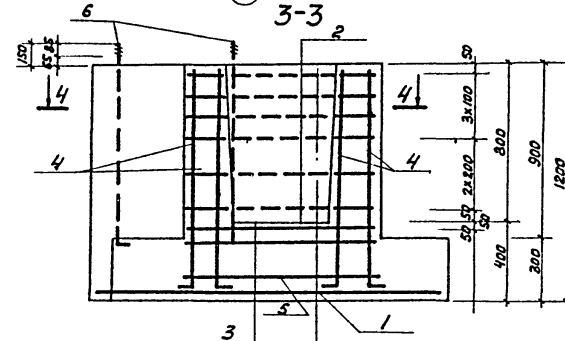
Спецификация арматурных изделий на один элемент.

Формат	Зона	Пор.-А	Обозначение	Наименование	Кол.	Примеч.
				ФМ 1		
				Сборочные единицы и детали		
	1		АС-10	Сетка арматурная С1	1	
	2		"	то же С2	6	
	3		"	то же С3	2	
	4:5		"	Стержни одиночные		
				Материалы		
				Бетон марки М-200 1.57м ³		
				ФМ 2, ФМ 2а		
				Сборочные единицы и детали		
	1		АС-10	Сетка арматурная С1	2	
	2		"	то же С2	12	
	3		"	то же С3	4	
	4:5		"	Стержни одиночные		
	6		ГОСТ 9150-59	Якерный болт	4	
				Материалы		
				Бетон марки М200 1.89м ³		

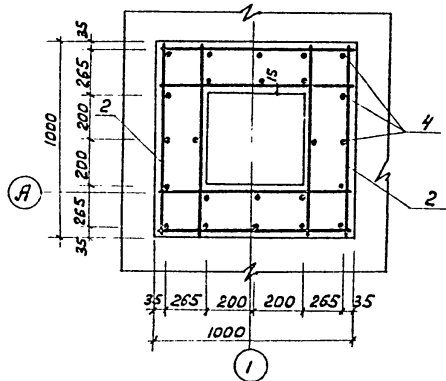
1-1



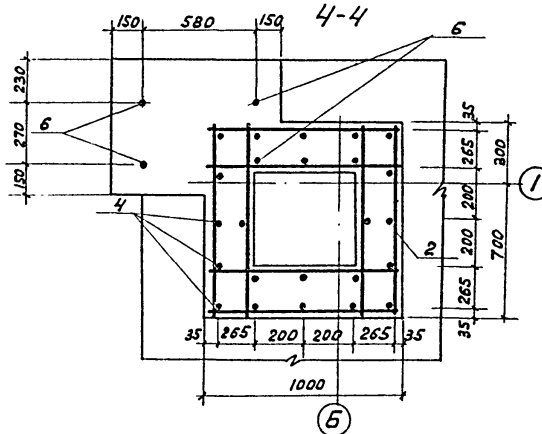
3-3



2-2



4-4



Ведомость стержней на один элемент

Мар-ка	№ поз.	Эскиз или сечения	φ мм	длина мм	кол-во
С-1	1		10А III	1650	18
С-2	2		8А III	980	8
С-3	2		8А III	980	12
Якерный болт	6		22	1000	4

Ведомость стержней на один элемент

Мар-ка	№ поз.	Эскиз или сечения	φ мм	длина мм	кол.
ФМ 1, 2, 2а	4		12А III	1180	72
	5		8А III	980	12

Выборка стали на один элемент кг.

Марка эл-та	Арматурные изделия			Заклад. изделия		Всего
	Арматурная сталь ГОСТ	Класс А III	φ мм	Якер. болт ГОСТ 9150	φ мм	
ФМ 1;	97.8	55.5	88.5	191.8	-	191.8
ФМ 2; ФМ 2а	97.8	55.5	88.5	191.8	45.8	238.6

Примечания:

1. Сетки изготовить контактно-точечной сваркой согласно ГОСТ 14098-68.
2. ФМ 2 выполняется зеркально ФМ 2а.

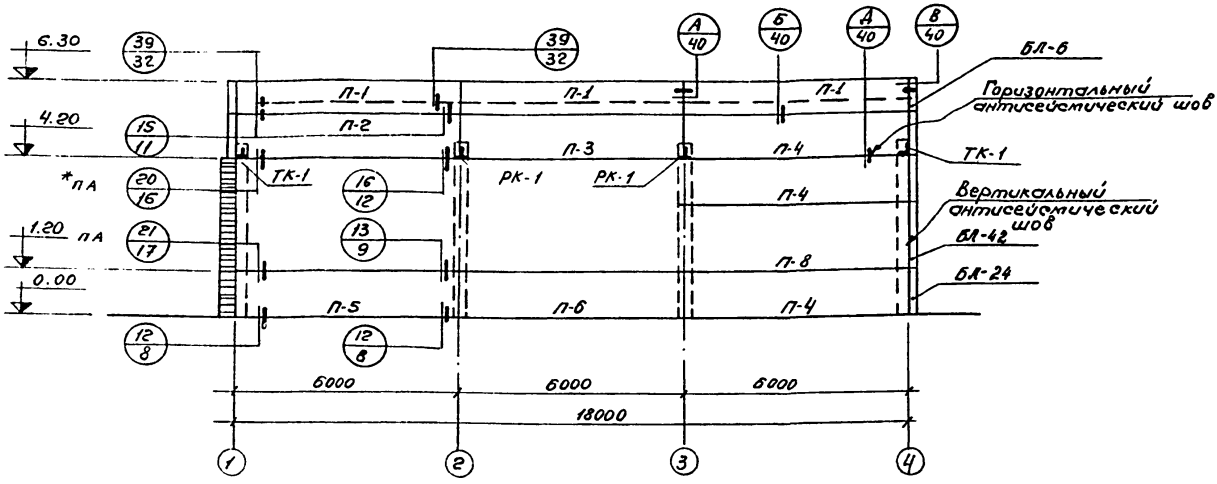
Согласовано:

Инж. И. Подпись и Дата

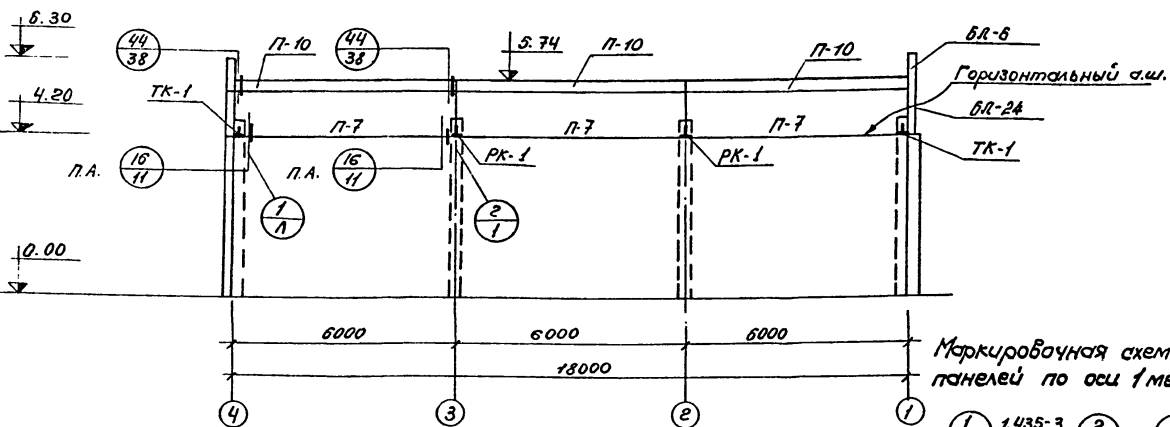
ТП 503-7-1сн

Изм.	Лист	№ Докум.	Подпись	Дата	ДОРОЖНО-РЕМОНТНЫЙ ПУНКТ		
					Ремонтная мастерская с конторой.	Лит	Лист
					Фундаменты ФМ-1, ФМ-2, ФМ-2а.	Лист	Листов
						ТРП АС-10	29
						УЗГИПРАВТОДОР	
						г. Ташкент	

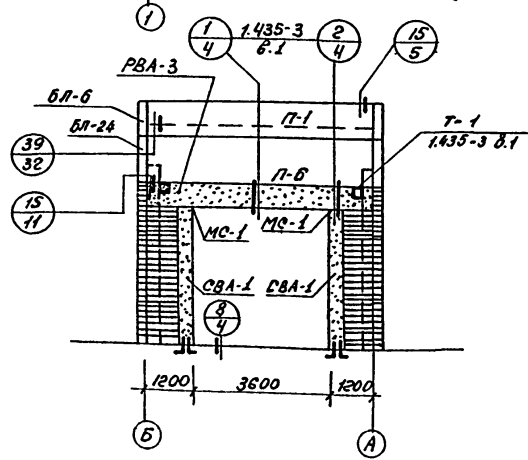
Маркировочная схема стеновых панелей по оси А между осями 1-4



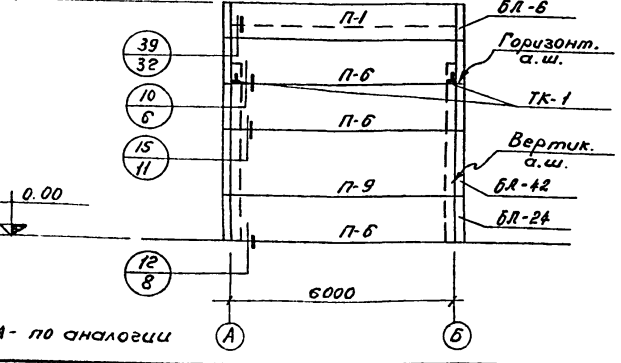
Маркировочная схема стеновых панелей по оси Б между осями 4-1



Маркировочная схема стеновых панелей по оси 1 между осями Б-А



Маркировочная схема стеновых панелей по оси 4 между осями А-Б



*П.А. - по аналогии

Спецификация элементов к маркировочным схемам расположенным на данном листе

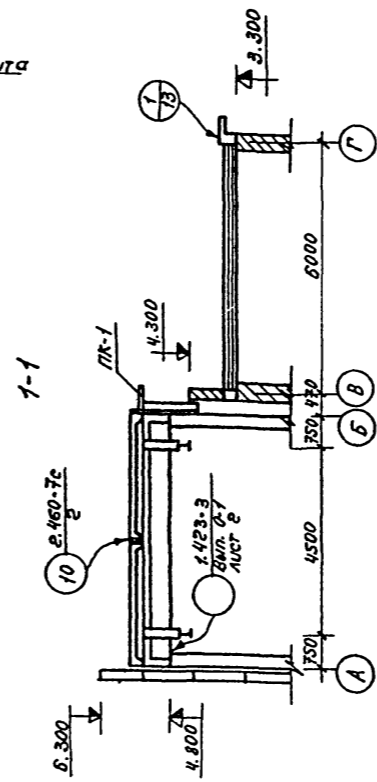
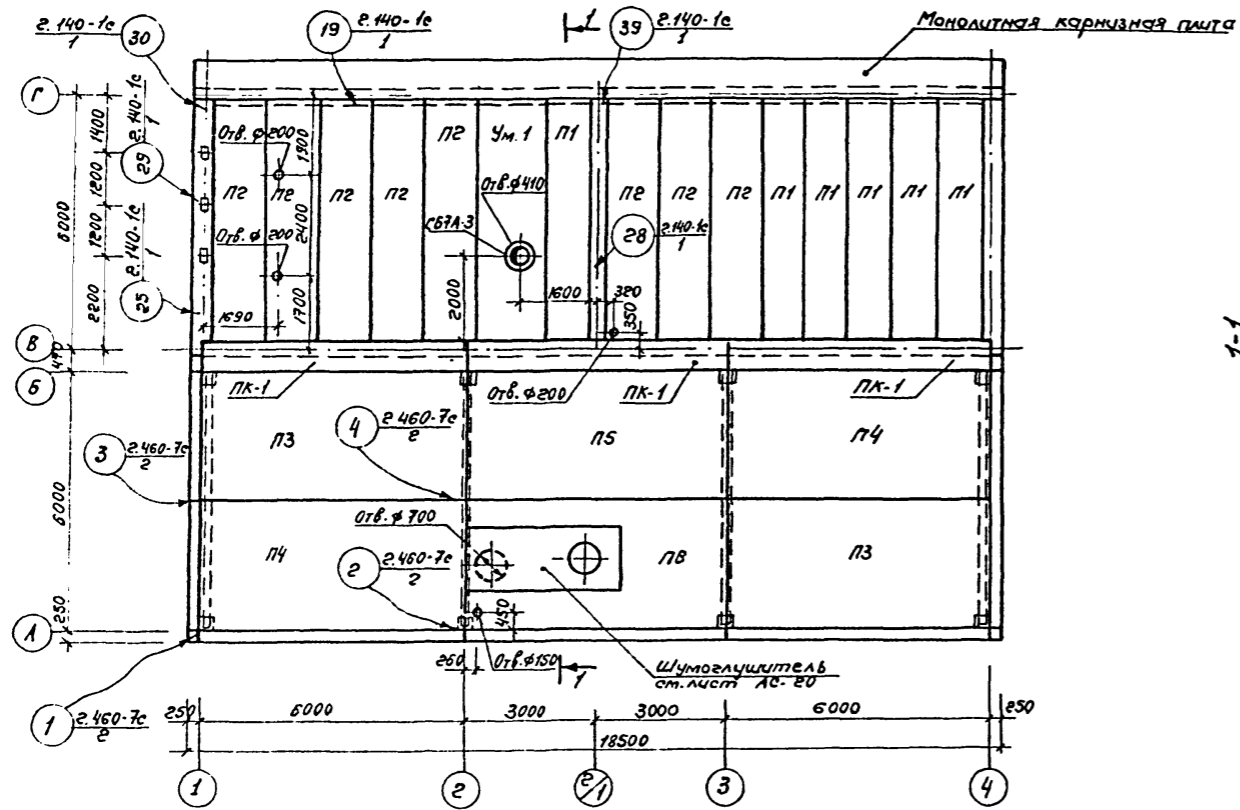
Марка	Обозначение	Наименование	Кол.	Примеч.
		Маркировочная схема стеновых панелей		
П-1	1.432-5 вып.1 л.19	Панель ПСА 20 0,9x6	5	1.5т
П-2	То же, л.7	" ПСА 20 1,2x6	1	1.9
П-3	" л.5	" ПСА 20 1,2x6	1	1.9
П-4	" л.3	" ПСА 20 1,2x6	3	1.9
П-5	" л.3	" ПСА 20 1,2x6	1	1.9
П-6	" л.1	" ПСА 20 1,2x6	4	1.9
П-7	" л.15	" ПСА 20 0,9x6	3	1.9
П-8	" л.3	" ПСА 20 1,8x6	1	2.8
П-9	" л.1	" ПСА 20 1,8x6	1	2.8
Т-1	УТР-25.1-77 альбом 3	Соединительное изделие Т-1	44	0.005
Т-2	"	" Т-2	44	"
Т-4	"	" Т-4	30	"
Т-19	"	" Т-19	6	"
Т-20	"	" Т-20	6	"
П-10	1.432-5 вып.3 л.1	Карнизная панель ПК-1	3	1.2т
БЛ-6	1.432-5 вып.1 л.58,59	Блок угловой БЛ-6	4	0.05
БЛ-24	"	" БЛ-24	12	0.07
БЛ-42	"	" БЛ-42	4	0.1
ТК-1	УТР-25.1-77 альбом 3	Опорная консоль ТК-1	8	0.02
РК-1	"	" РК-1	4	0.02
РВА-3	1.435-3 вып.6	Ригель рамы ворот РВА-3	1	3.5
СВА-1	"	Стойка рамы ворот СВА-1	2	1.2

Примечания

1. Панели ПК-1 крепятся к стеновым подкарнизным панелям до монтажа согласно вып.3 серии 1.432-5.
2. Угловые блоки приварить к панелям до монтажа.
3. Все не имеющие ссылок на серию детали приняты по серии УТР-25.1-77.
4. При монтаже ж/б конструкции руководствоваться СНиП II-15-76 и вышеуказанными сериями.

ТП 503-7-1еп			
ДОРОЖНО-РЕМОНТНЫЙ ПУНКТ			
Исполн. Мухомов	Провер. Мухомов	Дата 1973г.	Ремонтная мастерская с конторой
Лист 11	Лист 11	Лист 27	Лит. АС-11 27
Маркировочные схемы стеновых панелей			УЗГИПРОАВТОДОР
			г. Ташкент

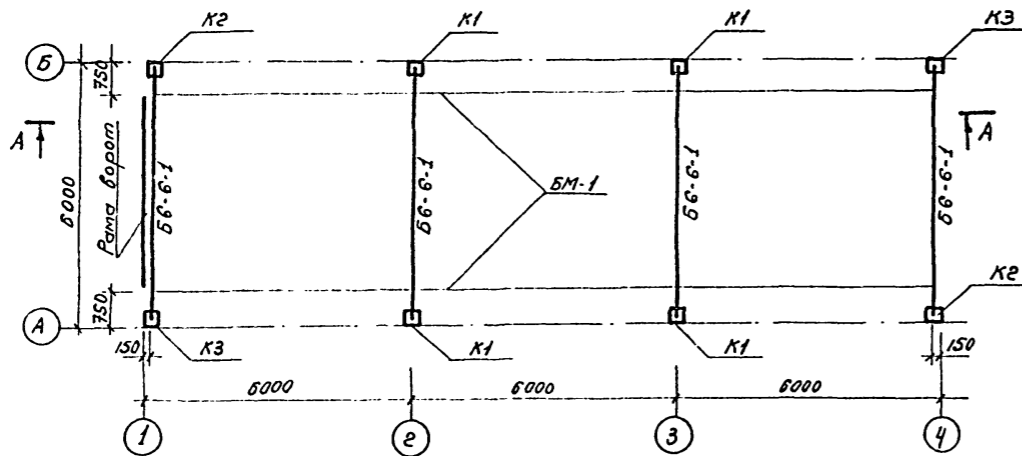
Маркировочная схема плит покрытия



Спецификация элементов к маркировочным схемам плит покрытия, колонн, балок покрытия

Марка	Обозначение	Наименование	Кол.	Примеч.
Маркировочная схема плит покрытия				
П1	1.141-5а, Вып.1	Плита с9-пс59-10	8	1.715т
П2	1.141-5а, Вып.1	" с9-пс59-12	7	2.070т
П3	ГОСТ 22701.1-77; АС-14	" ПГ-3Ат(Т)-С1-1	2	2.65т
П4	То же	" ПГ-3Ат(Т)-С1-2	2	"
П5	То же	" ПГ-3Ат(Т)-С1-3	1	"
П6	ГОСТ 22701.2-77, АС-14	" П87-4А(Т)-С1	1	"
		Монолитная карнизная плита АС-13	1	1.2м³
СБ7А-3	1.494-24 Вып.1	Стакан СБ7А-3	1	0.310т
ПК-1	1.432-5, Вып.2	Панель карнизная ПК-1	3	
УМ1	АС-13	Монолитный участок УМ1	1	1.7м³
Маркировочная схема колонн, балок покрытия				
К1	1.423-3 Вып.0.1; АС-16	Колонна К48-7-1	4	1.10т
К2	То же	" К48-7-2	2	1.10т
К3	То же	" К48-7-3	2	1.10т
ББ-6-1	1.462-10, Вып.2 АС-14	" ББ-6-1	4	1.15т
БМ-1	АС-15	Балка подвешенного пути БМ1	2	0.53т
У-1	АС-15	Упор У-1	4	-

Маркировочная схема колонн, балок покрытия, подвешенных путей



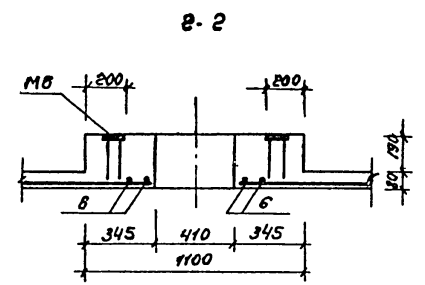
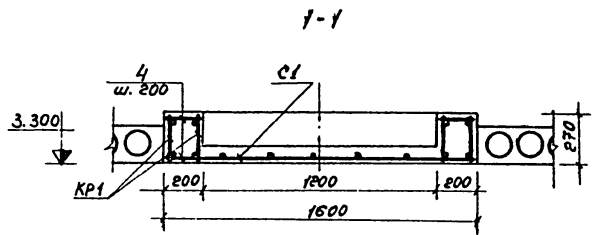
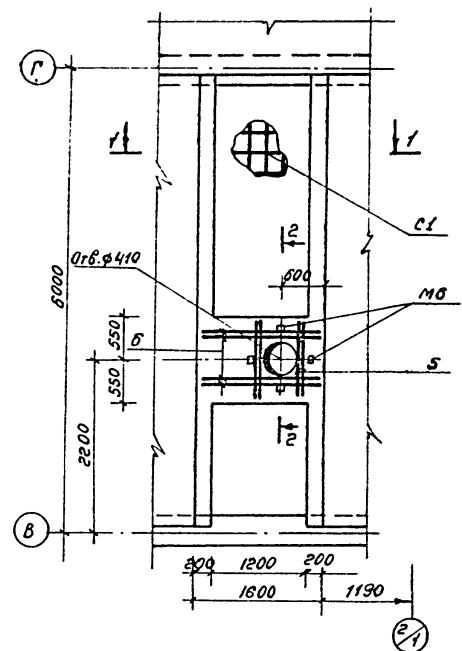
Примечания

1. Вид А-А смотреть на листе АС-15

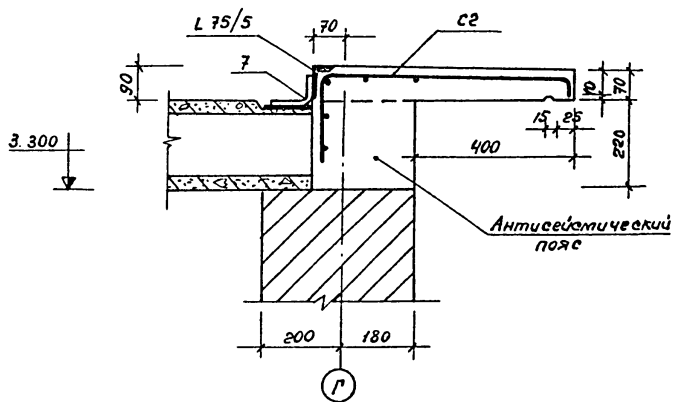
ТП 503-7-1сп			
ДОРОЖНО-РЕМОНТНЫЙ ПУНКТ			
Изм. Лист	№ докум.	Подпись	Дата
Исх. отд.	Смелов	Иванов	май 1979г.
Л.инж.отв.	Наумов	Иванов	
Л.инж.пр.	Милова	Иванов	
Л.каменст.	Аубенцова	Иванов	
Руч.гр.	Готуров	Иванов	
Разраб.	Рогожина	Иванов	
Ремонтная мастерская с конторой			Лит Лист Листов ГРП АС-12 29
Маркировочная схема плит покрытия, маркировочная схема колонн, балок покрытия подвешенных путей			УЗГИПРОАВТОДОР г. Ташкент

Инв. № подл. Подпись и дата

УМ-1



1



Ведомость стержней на 1 элемент

Марк. код за-та	Поз.	Экзус или сечение	φ мм	Длина мм	Кол
КР1	1		10AIII	5820	1
	2		25AIII	5820	1
	3		8AII	240	30
Удлиненные стержни	4	180	8AII	180	120
	5	1080	10AIII	1080	4
	6	1580	10AIII	1580	4
	7	80 80	8AII	160	30

Примечания

1. Данный лист см. совместно с листом АС-12.
2. Изготовление закладной детали МВ смотреть на стр. 13 ГОСТ 22701.5-77.
3. Сварку соединяемых элементов производить согласно СН 393-69.

Спецификация арматурных изделий на элемент

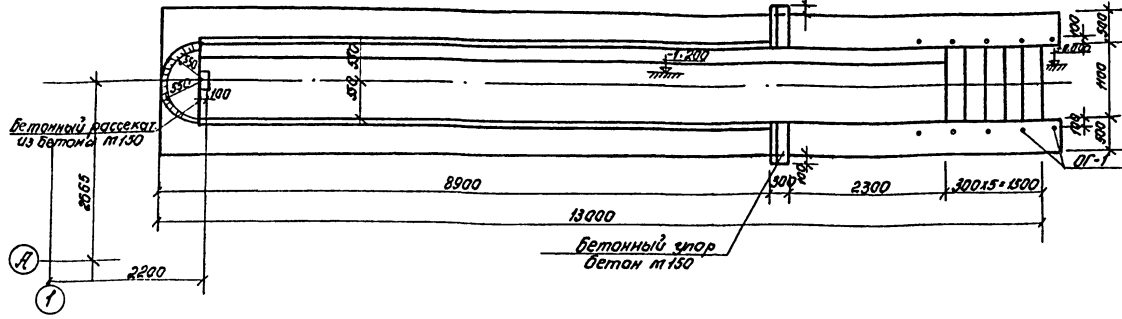
Поз.	Обозначение	Наименование	Кол.	Примеч.
		УМ-1		
		Сборные единицы и детали		
1:3	АС-13 100/100/117 R=1500	Каркас плоский КР1	4 шт.	
	ГОСТ 8478-66	Сетка арматурная С-1	9,6 м ²	
4:6	АС-13	Стержни одиночные		
	ГОСТ 22701.5-77 стр. 13	Изделие закладное МВ	4 шт.	
		Материалы:		
		Бетон М200	1,7 м ³	
		Монолитная карнизная плита		
		Сборные единицы и детали		
	250/150/3/φ R=800	Сетка арматурная С2	16,7 м ²	
	ГОСТ 8478-66	Сталь угловая неравнополочная 75/5	18,5 пог.м.	
7	АС-13	Стержни одиночные		
		Материал:		
		Бетон М200	1,2 м ³	
		Серия 2.140-10, вып.1	Антисейсмический пояс	48,0 пог.м.
		Материал:		
		Бетон М150	14,0 м ³	

Выборка стали на один элемент, кг

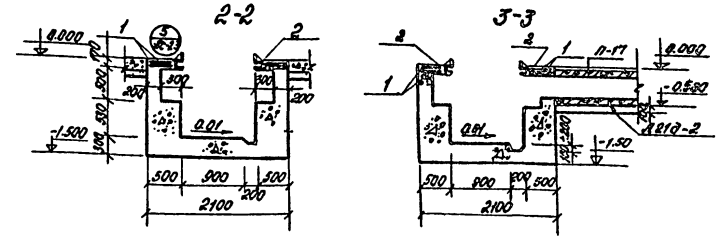
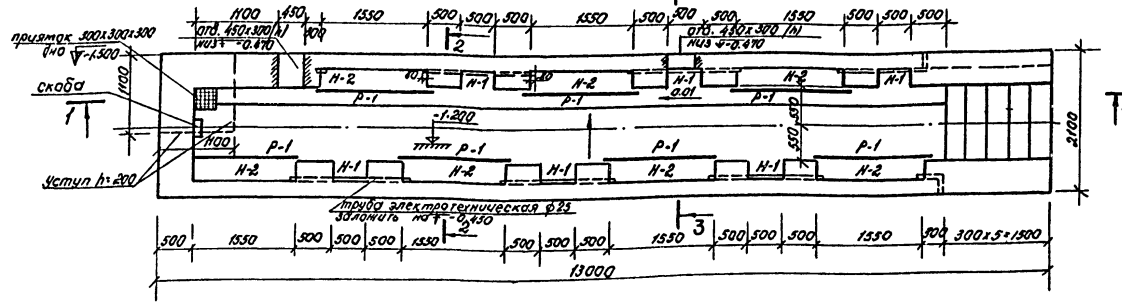
Марка эл.-та	Арматурные изделия				всего	
	Арматурная сталь ГОСТ 5781-75					
	класс АI	класс АII				
	φ мм	l/пог	φ мм	l/пог		
	8	70	25			
УМ-1	20	20	21	90	111	131

ТП 503-7-1ср					
ДОРОЖНО-РЕМОНТНЫЙ ПУНКТ					
Изм. лист	№ докум.	Подпись	Дата	Лист	Листов
Изм. отд.	Смелов	И.И.	май 1979г.	Ремонтная мастерская с конторой	ТРП АС-13 29
Лин. пр.	Милова	И.И.			
Л. канстр.	Лубенкова	И.И.		Монолитный участок УМ-1 Узел 1	УЗГИПРОАВТОДОР
Рис. гр.	Усфуров	И.И.			г. Ташкент
Взр. об.	Розомина	И.И.			

План на отм. 0.000



План на отм. -0.200

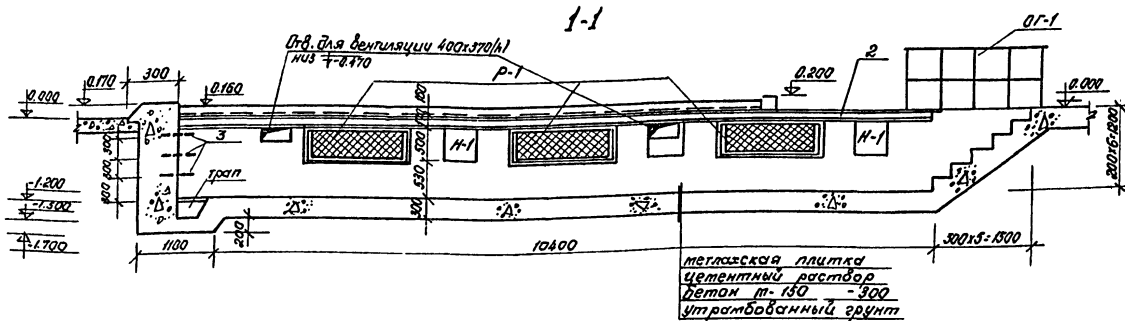


Спецификация на створную канаву

Марка	Обозначение	Наименование	Кол.	Примечание
		Железобетонные монолитные конструкции		
		Канавы	1	
		Стальные элементы		
ОГ-1	АС-18	Ограждение ОГ-1	2	
Р-1	ПФ фсе	Решетка Р-1	7	
	ПФ фсе	Реборды	2	

Примечания

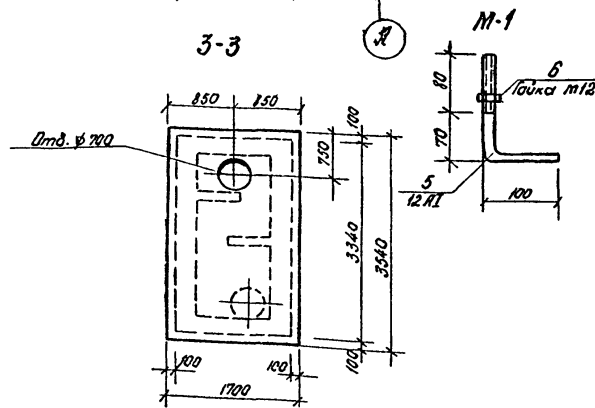
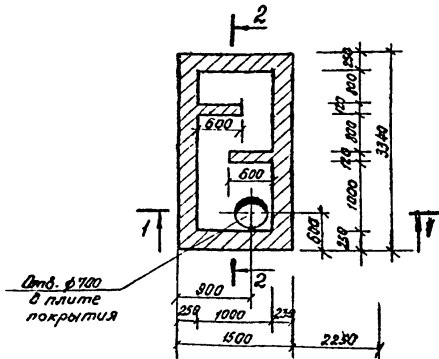
1. Ниша Н-1 - технологическая, Н-2 - для освещения.
2. Для защиты от коррозии трубы покрасить лаком ПФФ два слоя внутри и снаружи и закрыть веревяными прокладками от попадания строительного мусора.
3. Решетка Р-1 и ограждение ОГ-1 ст. лист АС-18.
4. Стены и днище канавы выполнить из бетона МБ-150.
5. Стены и пол канавы облицевать керамической плиткой. Стены - плиткой белого цвета согласно ГОСТ-611-69, пол - согласно ГОСТ 6787-69.
6. Наружную поверхность стен, соприкасающуюся с грунтом, обмазать горячим битумом за два раза.
7. Данный лист читать совместно с АС-18.



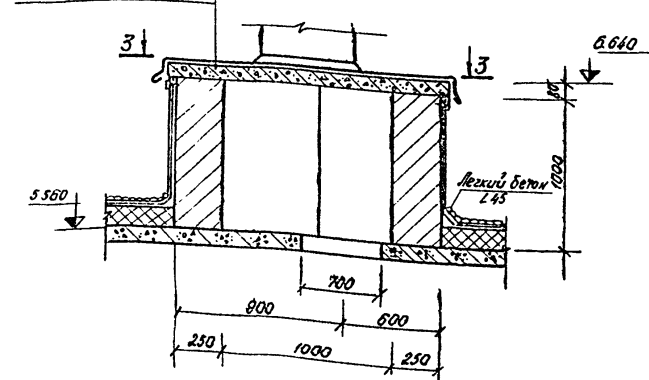
				ТП 503-7-1сп		
				ДОРОЖНО-РЕМОНТНЫЙ ПУНКТ		
Изм.	Лист	№ докум.	Подпись	Дата	Ремонтная мастерская с канторой	Лит. Лист Листов ТП АЕ17 29
Исполн.	М.И.Алиев	Проверен	М.И.Алиев	1978	Створная канавка; Плиты. Разрезы	УЗГИПРОАВТОДОР г. Ташкент
Инженер	М.И.Алиев	М.И.Алиев	М.И.Алиев			
М.И.Алиев	М.И.Алиев	М.И.Алиев	М.И.Алиев			
М.И.Алиев	М.И.Алиев	М.И.Алиев	М.И.Алиев			
М.И.Алиев	М.И.Алиев	М.И.Алиев	М.И.Алиев			

Согласовано: _____
Исполнитель: М.И.Алиев

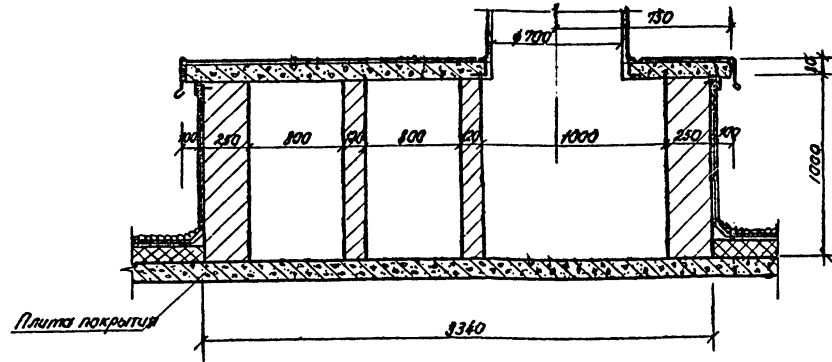
План шумоглушителя



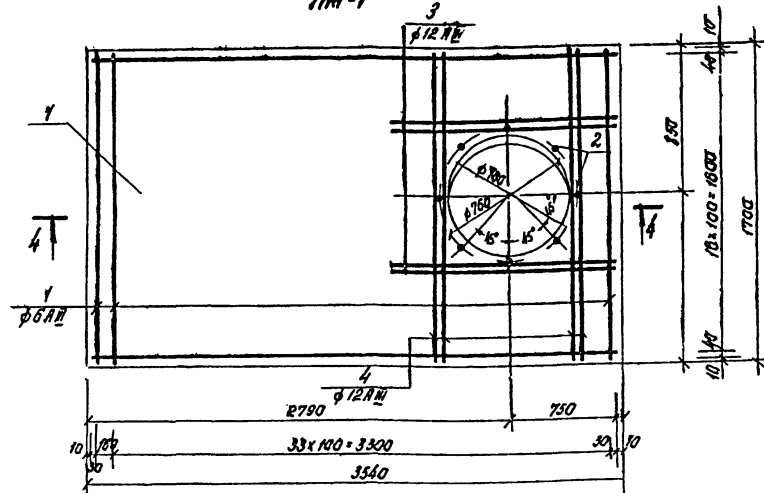
Крепящая оцинкованная сталь
Цементная стяжка



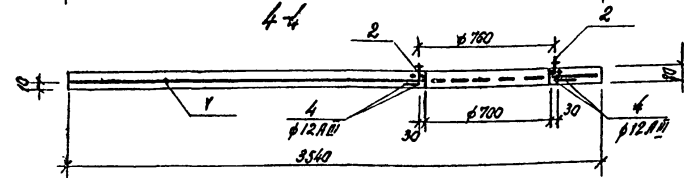
2-2



Плн-1



4-4



Примечания

1. Сетки изготовить контактно-точечной сваркой согласно ГОСТ 14098-68.
2. Расположение шумоглушителя см. на плане покрытия КС-12

Ведомость стержней на один элемент

Марка стержня	Поз.	Заказ или сечение	φ мм	Длина мм	Кол.
С-1	1	—	6AII	1680	34
	2	—	6AII	3520	17
	3	—	12AII	1450	1
	4	—	12AII	1680	1
М1	5	—	12AII	250	1
	6	защита	М12	—	1

Выборка стали на один элемент, кг

Марка элемента	Арматурные изделия		Закладные изделия		Всего
	Арматурная сталь ГОСТ 5781-75 класс АIII	φ	Арматурная сталь в ст 3 кл-2 класс АI	φ	
С-1	23.3	23.3	0.222	0.18	23.3
М1					0.402
поз. 3	1.35	1.35			1.35
поз. 4	1.53	1.53			1.53

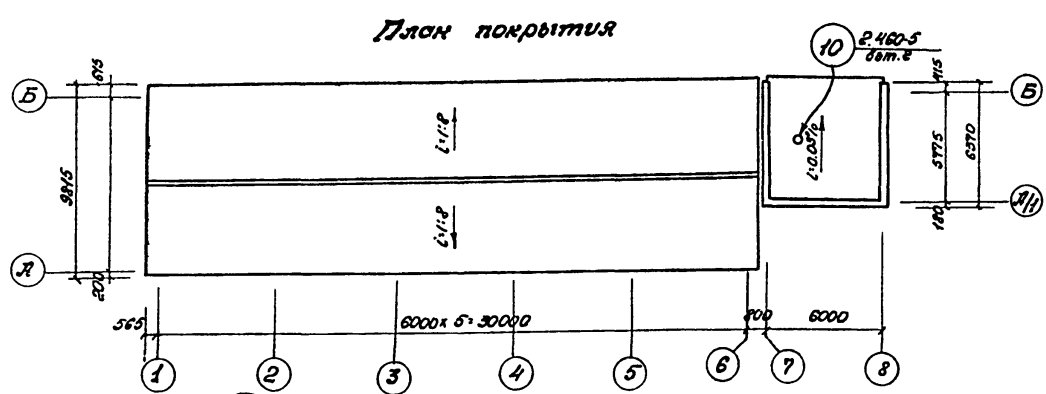
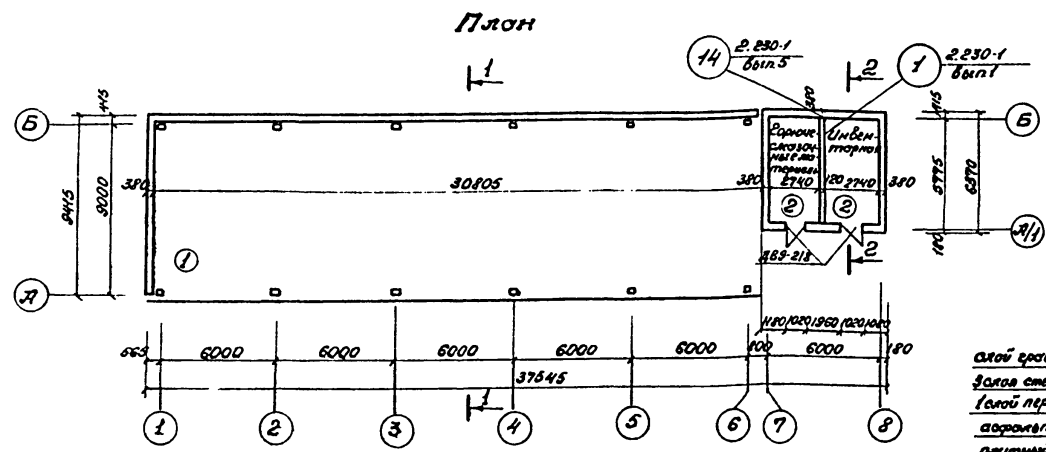
Спецификация арматурных и закладных элементов на одно изделие

Код	Знак	Поз.	Обозначение	Наименование	Кол.	Примечание
				Плн-1		
				Сварочные электроды		
		1	АС-20	Сетка арматурная С-1	1	
		3	АС-20	Стержни арматурные		
		2	АС-20	Изделие закладное М1	8	
				Материалы		
				Бетон марки 200	0.34	

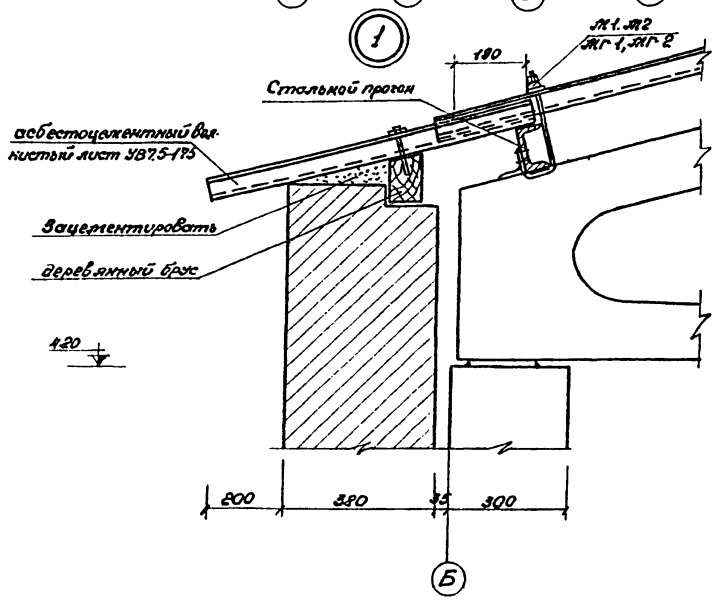
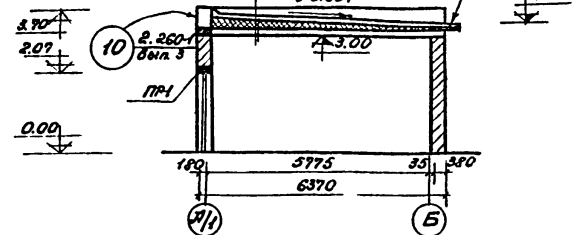
Выборка стали на одно изделие, кг

Марка элемента	Арматурные изделия		Закладные изделия		Всего
	Арматурная сталь ГОСТ 5781-75 класс АIII	φ	Арматурная сталь в ст 3 кл-2 класс АI	φ	
Плн-1	23.3	2.88	26.16	1.76	1.44

ТП 503-7-1сп					
ДОРОЖНО-РЕМОНТНЫЙ ПУНКТ					
Ремонтная мастерская с конторой			Лит	Лист	Листов
			ТРП	АС-20	29
Шумоглушитель. План. Разрезы.			УЗНИПРАВТОДОР		
			Г. Ташкент		



слои кровли от внешнего стока в битумную мастику
 3 слоя стеклохолста на битумной мастике
 1 слой перфорированного рубероида на битумной мастике
 асфальтовая стяжка 25мм
 плитный утеплитель (пенобетон) 300мм³ 1:120
 плиты покрытия



ПРИМЕЧАНИЯ

1. Внутренние и наружные стены оштукатуриваются и белятся известковым раствором. Колонны и потолки затираются цементно-известковым раствором и белятся.
2. Низ стен складских помещений до отв. 180см облицовывается керамическими плитками белого цвета.
3. Двери окрашиваются масляной краской.
4. Прилегающие перегородки и потолки выполняются согласно дет. 19 серии 2.230-1. выпуску 5.

Ведомость проемов дверей

Проем		Элементы заполнения проема			
Тип проема	Разм. в кладке в х в мм	Кол. штук	Марка	Обозначение	Кол.
1	1020 x 2070	2	ДБ9-2/8	КРГУ 20-6-6.5 1.135-1.14	1

Ведомость перегородок

Перегородки		Элементы перегородки			
Тип перегородки	Схема сечения	Кол. листов	Марка	Обозначение	Кол.
ПР-1		2	БУ15	1.139-1 Вып.1	2
			Б15	70 окс	1

Экспликация полов

Тип по лажке	Конструкция пола	Материал слоя		Толщ. слоя мм	Дополнител. замечания
П-1		1. Бетон	ж-200	25	
		2. Бетон	ж-200	19	
		3. Утеплител. фронт со щелью			
П-2		1. Цементно-песчаный раствор	ж-200	20	пов-ть пола гидроуется
		2. Бетон	ж-200	110	
		3. Утеплител. фронт со щелью			

ТП 503-7-1оп

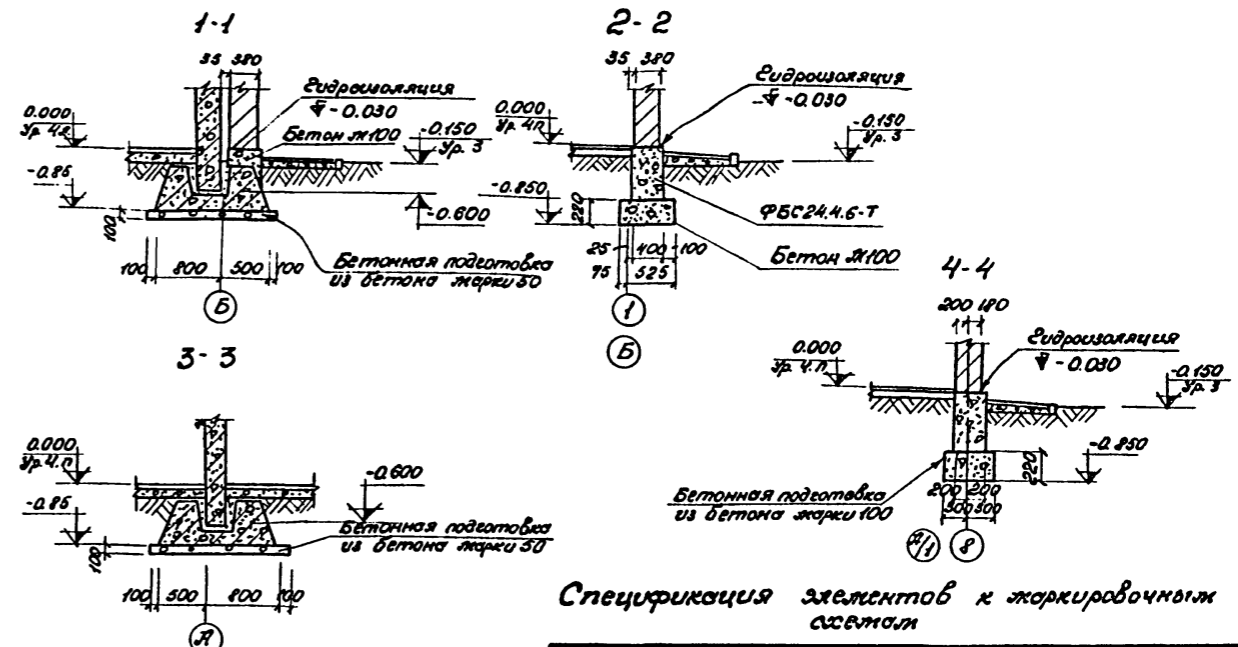
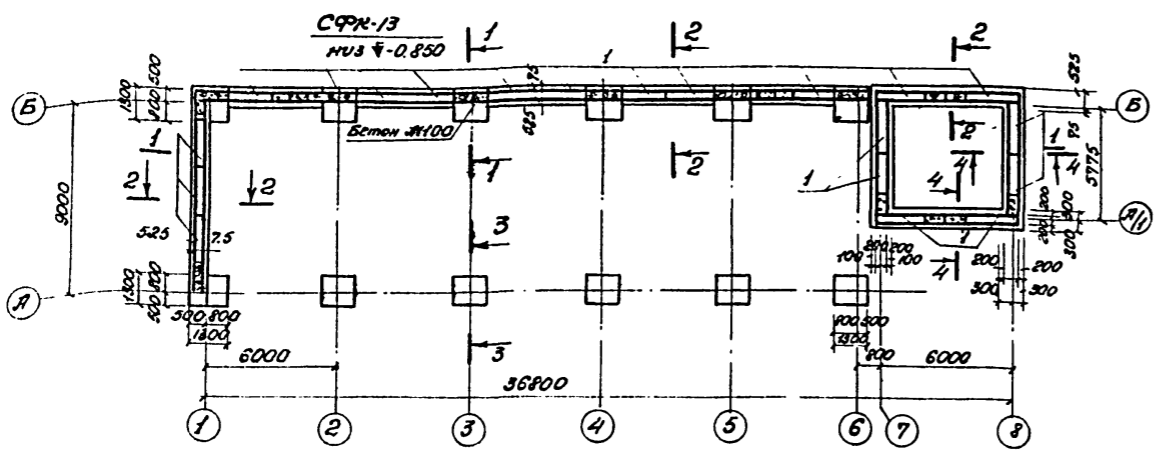
ДОРОЖНО-РЕМОНТНЫЙ ПУНКТ

Исполн. Мухомов	Подпись Мухомов	Дата 1979	Крытая стоянка автомобильных механизмов склад.	Лист 29	Лист 29	Лист 29
Нач. отд. Стелов	Подпись Стелов	Дата 1979		ТРП АС-21	29	29
Инж. Сидорова	Подпись Сидорова	Дата	План. разрезы. План покрытия. Узел 1.	УЗГИПРОАВТОДОР		
Инж. Милова	Подпись Милова	Дата		г. Ташкент		

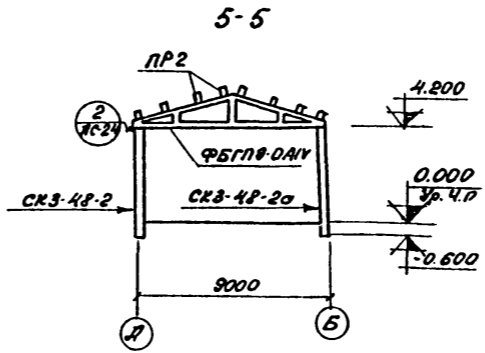
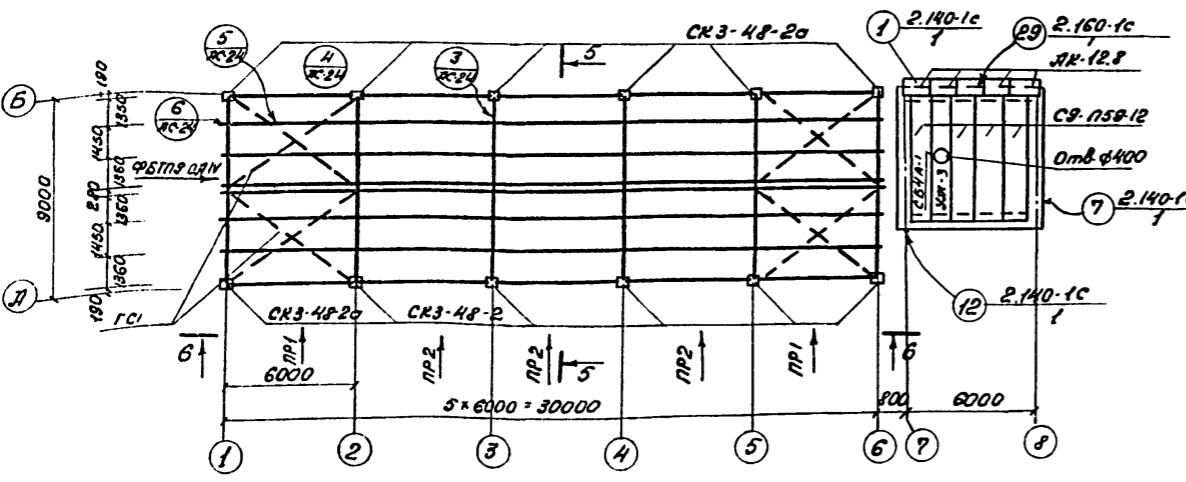
Составлено: Подпись и дата

ТИПОВОЙ ПРОЕКТ 503-7-1СП АЛБОМ I

Маркировочная схема фундаментов



Маркировочная схема колонн, ферм, прогонов, связей и плит покрытия

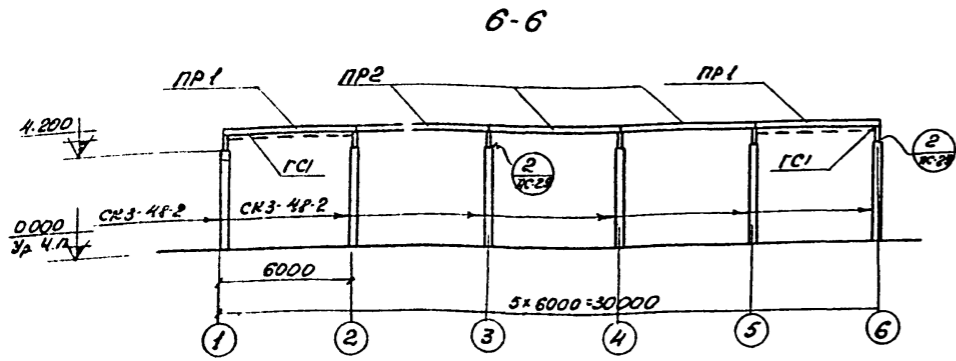


Спецификация элементов к маркировочным схемам

Жарка	Обозначение	Наименование	Кол.	Прим.
		Маркировочная схема фундаментов		
СФР-13	1.810-1 вып.1	Фундамент СФР-13	12	1.435т
1	ГОСТ 13598-78	Фундаментный блок ФБС 24.4.6-Т	18	1.3т
		Маркировочная схема колонн, ферм, прогонов и связей		
СКЗ-48-2	1.323-1, вып.1, ЛС-22	Колонна СКЗ-48-2а	7	1.08т
СКЗ-48-2	1.323-1, вып.1	Колонна СКЗ-48-2	5	1.08т
ФБПВ-04У	1.363-1, вып.3	Ферма ФБПВ-04У	6	1.8т
ПР1		Дер.прогон свч. 100x220	16	2.2м³
ПР2		То же сеч. 100x220	24	3.2м³
ГС-1	ЛС-22	Стальные связи ГС-1	4	0.09т
ЛЖ-1		Соединительные элем ЛЖ-1	12	
		Маркировочная схема плит покрытия		
СВ-159-12	1.141-5с вып.1	Плита СВ-159-12	4	2.07
ЛК-12.8	1.138-3 вып.1	Плита маркизная ЛК-12.8	5	0.18т
СБ4А-1	1.434-24, вып.1	Столбик СБ4А-1	1	0.13т
ЛЖ-1		Соединительные элементы крепления стен к колоннам	21	
ЛЖ-4		То же ЛЖ-4	21	
ЛЖ-24		То же ЛЖ-24	21	
ЛЖ-25		То же ЛЖ-25	21	
С-1		То же С-1	21	

Примечания.

1. Указания по проектированию оснований и фундаментов выполняются аналогично примечаниям на листе ЛС-9.
2. Покрытие навеса осуществляется из асбестоцементных волнистых листов марки ВВ-9.5-175 ГОСТ



Составлено: Райликс и Витта

ТП 503-7-1СП

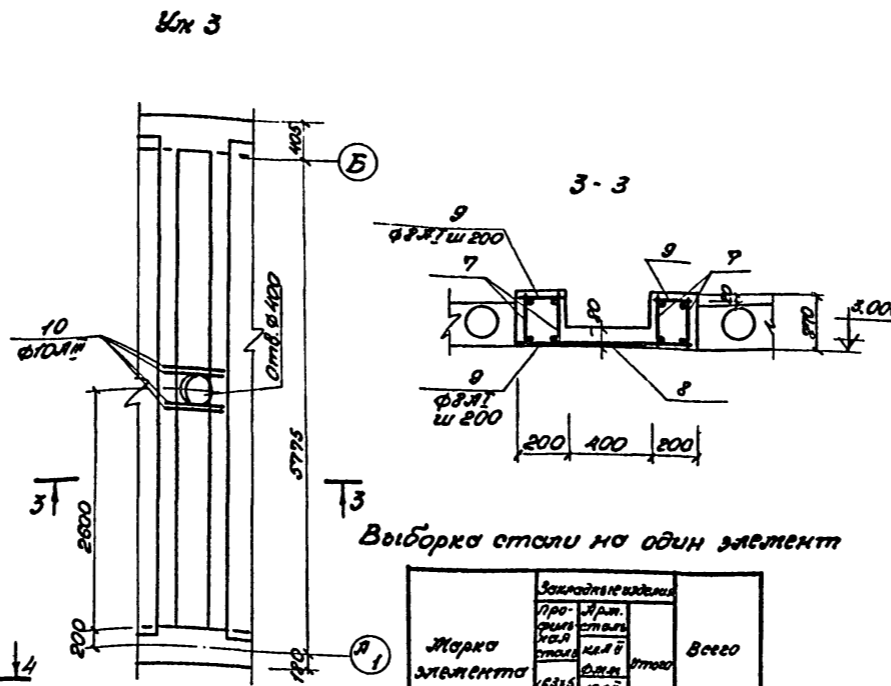
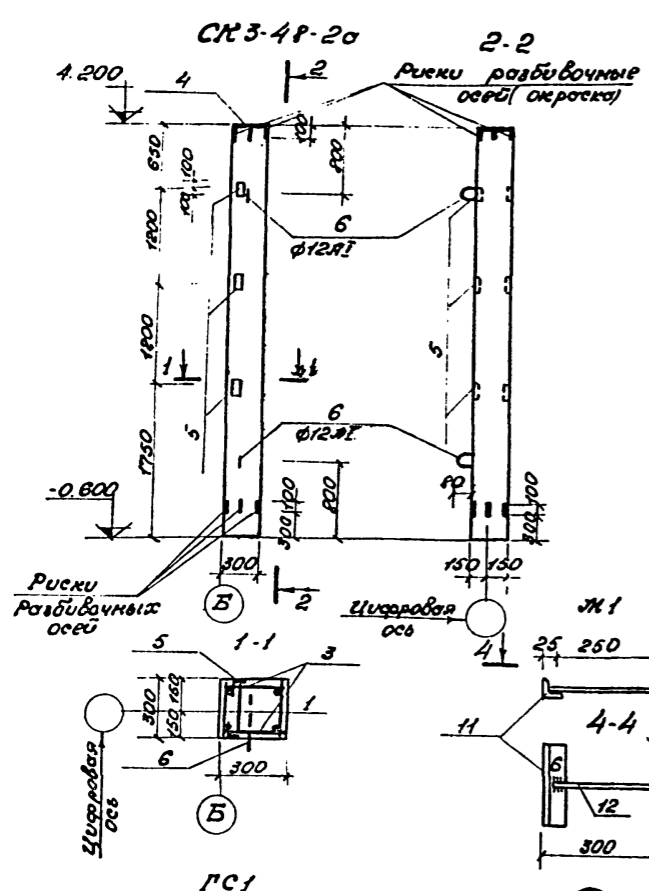
ДОРОЖНО-РЕМОНТНЫЙ ПУНКТ

Изм.	Лист	И. Вокзал	Подпись	Дата	Крытая стоянка объездной эстакады ж/д	Литер	Лист	Листов
Изм. 01	Стеклоб	1979				ТРП	АС-22	29

Исполн. по: Милова
Экз. к-т: Лубенцова
Рук. ер: Батыров
Разроб: Батыров

Маркировочные схемы фундамента, колонн, ферм, прогонов и плит покрытия.

УЗГИПРОАВТОДОР
г. Ташкент



Выборка стали на один элемент

Марка элемента	Закладные изделия			Всего
	Профильная сталь	Аж. сталь	Сталь	
Ж-1	1564	0,225	1,789	1,789

Ведомость стержней на один элемент

Марка стержня	№	Эквив. или сечение	φ мм	Длина мм	Кол. шт
Ж-1	11	L63x6		800	2
Ж-1	12	250	12,7	250	1

Выборка стали на один элемент

Марка элемента	Арматурные изделия										Закладные изделия					
	Арматурная сталь ГОСТ 5781-75										Профильная сталь ГОСТ 5781-75					
	Класс А I		Класс А II		Класс А III		Класс В I		Итого		Профильная сталь		Итого		Всего	
СКЗ-4Р-20	6	8	10	16	10	25	5	10	25	5	12,7	12,7	12	12		12
Уж 3	4,0	21,8	35,6					5,0	10,6	21,3	15,8					136,9
Итого	28,5	82,3	148,2					10,0	21,2	42,6	17,8					118,2

Ведомость металла в жерных и кратных длинах

№ п/п	Элементы конструкции	Марка металла	Вид профиля	Сечение мм	Длина мм	Кол. шт	Общая масса т
1	Горизонтальные связи РС-1	ЖС73 КЛ2 ГОСТ 380-71*	Эголок ГОСТ 8509-72	170x5	7,19	4	0,131
			ГОСТ 103-76	170x5	3,55	8	0,180
2	Металлические накладки ЖН1		ГОСТ 103-76	250x8	0,9	4	0,026
3	То же ЖН2		ГОСТ 103-76	150x8	0,280	12	0,034
4	То же ЖН3	ГОСТ 8276-75	120x40x5	0,30	2,4	0,073	
				0,45	16	0,073	

Спецификация арматурных изделий на один элемент

№	Обозначение	Наименование	Кол.	Примечание
	1.823-1, вып.1, ЖС-23	Сборочный чертеж СКЗ-4Р-20		
		Сборочные единицы и детали		
1	1.823-1, вып.1	Каркас простоя КРП22	1	Ст. лист 12
2	То же	Сетка арматурная С2	2	"
3	То же	Стержень одиночный ЖС2	8	"
4	То же	Узелок закладной Ж4	1	"
5	ЖС-23	То же Ж1	3	"
6	1.823 вып.1	Пята П		Ст. лист 12
Материалы				
		Бетон Ж 200	0,432	м ³
Уж 3				
Сборочные единицы детали				
7	ЖС-23	Каркас плоский КР1	4	"
8	То же	Сетка арматурная С1	1	"
9	То же	Одиночный стержень 128		"
10	То же	Одиночный стержень 4		"
Материалы				
		Бетон Ж 200	0,85	м ³

Примечания

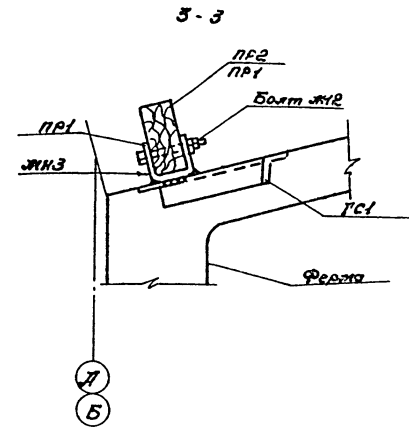
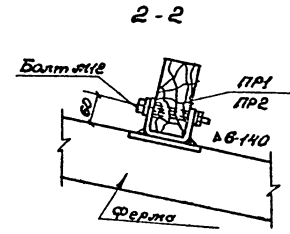
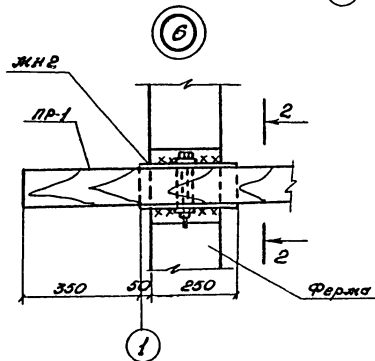
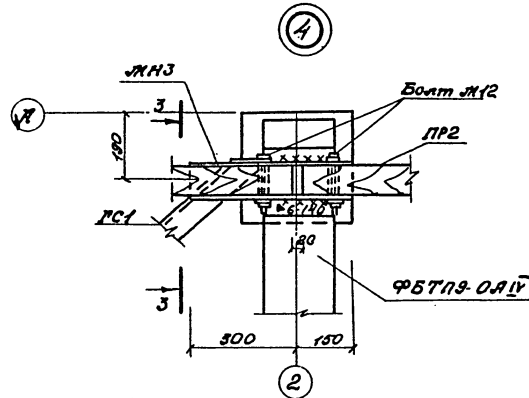
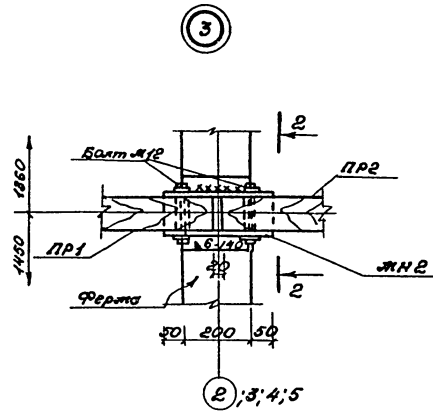
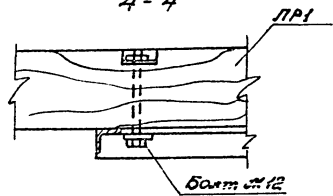
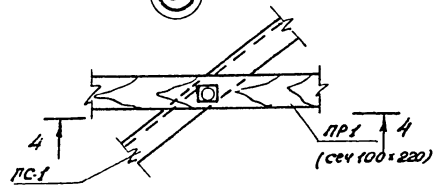
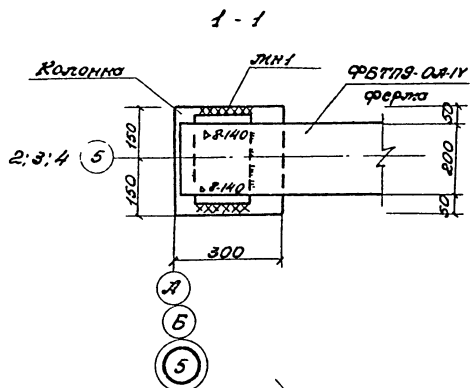
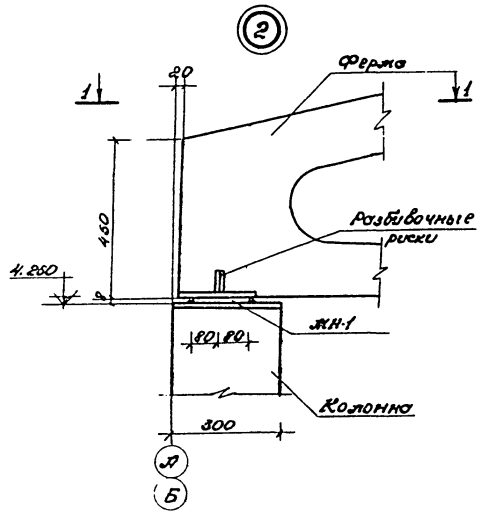
1. Опалубочные чертежи колонн СКЗ-4Р-20 отсюда являются от СКЗ-4Р-20 серии 1-823-1, вып.1, только на листе дополнены закладными деталями Ж1.
2. Соединение стальных элементов производить электродугой Э-42 ГОСТ 9467-75
3. Лист читается совместно с листом ЖС-22

ТП 503-7-1сп

Дорожно-ремонтный пункт			
Исполн. Сидоров	Провер. Мухомов	Дата 1979	Лист 29
Исполн. Милова	Провер. Милова	Дата 1979	Лист 29
Исполн. Лубенцова	Провер. Лубенцова	Дата 1979	Лист 29
Исполн. Захаров	Провер. Захаров	Дата 1979	Лист 29
Исполн. Софиев	Провер. Софиев	Дата 1979	Лист 29

Дорожно-ремонтный пункт
Исполн. Сидоров
Провер. Мухомов
Дата 1979
Лист 29
Исполн. Милова
Провер. Милова
Дата 1979
Лист 29
Исполн. Лубенцова
Провер. Лубенцова
Дата 1979
Лист 29
Исполн. Захаров
Провер. Захаров
Дата 1979
Лист 29
Исполн. Софиев
Провер. Софиев
Дата 1979
Лист 29

Составлено: [Имя], Проверено: [Имя]



Примечания

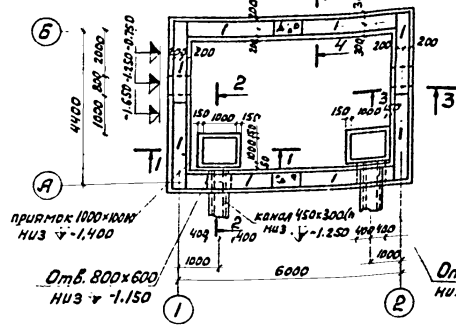
1. Накладные детали ЖН1 привариваются к закладным деталям колонн во время монтажа железобетонных ферм электроподстанции 9-42 ГОСТ 9467-75
2. Лист читается совместно с листом АС-22.

ТП 503-7-1сп					
ДОРОЖНО-РЕМОНТНЫЙ ПУНКТ					
Изм.	Лист	и	Листов	Дата	
1	1	и	1	1979	
Исполн.	Степанов	Провер.	Май		
Экз. №	1	Листов	1	1979	
Экз. №	1	Листов	1	1979	
Рис. №	1	Листов	1	1979	
Лист	1	Листов	1	1979	
Крытая станция автомобильных железных дорог			Лист	№	Лист
Узлы 2, 3, 4, 5, 6.			ТРП	АС-24	29
Узлы 2, 3, 4, 5, 6.			УЗГПРАВТОДОР г. Ташкент		

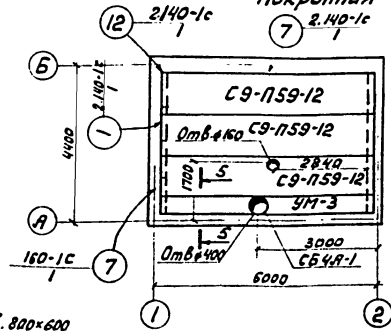
С. Соловьев

Инж. А. М. Степанов и др.

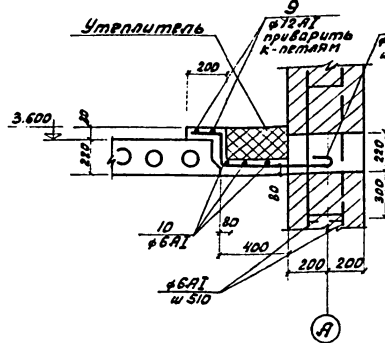
Маркировочная схема фундаментов



Маркировочная схема плит покрытия



5-5



Спецификация элементов к маркировочным схемам.

Марка	Обозначение	Наименование	Кол.	Примечание
		Маркировочная схема		
		Фундаментов		
ФС-24-4Б	ГОСТ 13579-78	Фундаментный блок Ф.Б.С. 24.4.Б-7	8	
		Маркировочная схема		
		плит покрытия		
С9-П59-12	Серия 1.141-СС, Вып.1	Плита С9-П59-12	3	2.07г
СБ4А-1	1.494-24, Вып.1	Стакан СБ4А-1	1	0.150г
	АС-26	Монолитный участок УМ-3	1	0.32м³

Спецификация арматурных изделий на один элемент.

№ поз.	Обозначение	Наименование	кол.	Примечание
		Фундаменты		
		Сборочные единицы изделий		
1,2	АС-26	Стержни одиночные		
		Материалы		
		Бетон марки 100	9.0	м³
		Прямок		
3	АС-26	Сетка арматурная С-1	1	
4	То же	То же С-2	1	
5	То же	То же С-3	2	
6	То же	Изделие закладное МНЗ 44	44	ПМ
7,8	То же	Стержни одиночные		
		Материалы		
		Бетон марки 200	0.24	м³
		УМ-3		
9-11	То же	Стержни одиночные		
		Материалы		
		Бетон марки 200	0.32	м³

Ведомость стержней на один элемент.

Марка	М поз.	Эскиз или сечение	φ мм (сечение)	длина	кол.
С-1	1		6 А III	2100	14
С-2	2		6 А III	1260	14
С-3	3		6 А III	5340	10
	4		6 А III	1520	26
МНЗ	5		150x5	1000	1 ПМ
	6		6 А I	500	4

Ведомость стержней на один элемент

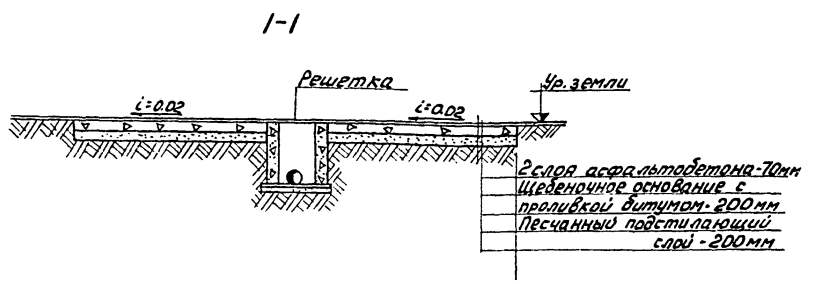
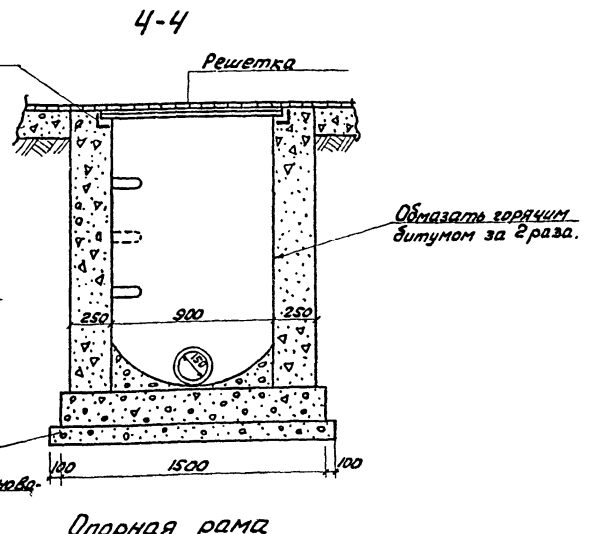
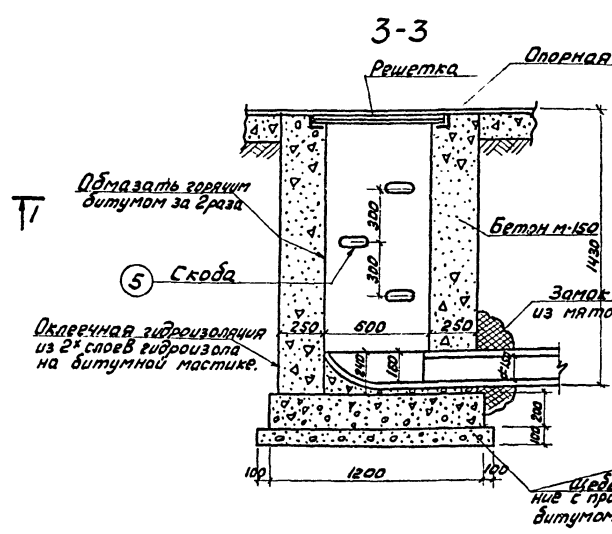
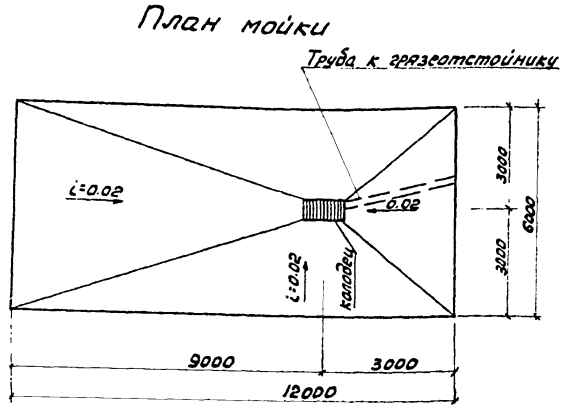
Марка	№ поз.	Эскиз или сечение	φ мм	длина	кол.
УМ-2	1		10 А I	62400	
	2		6 А I	540	52
	7		6 А III	1000	40
	8		12 А III	1250	4
	9		12 А I	6000	2
	10		6 А I	6000	3
	11		6 А I	922	41

Примечания:

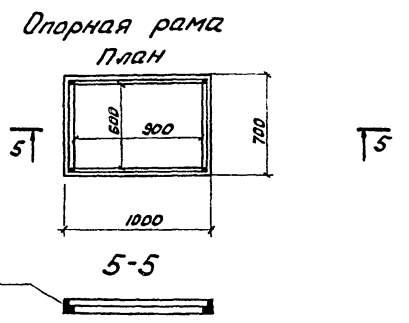
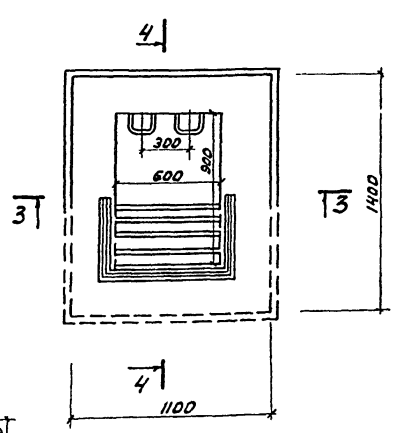
1. Указания по проектированию оснований и фундаментов выполняются аналогично примечаниям на листе АС-7.
2. Горизонтальная гидроизоляция принята на отм.: 0.050 из цементного раствора состава 1:3 толщиной 20мм. Поверхность прямков соприкасающихся с грунтом обмазать горячим битумом 2 раза.

Марка элемента	Арматурные изделия						Всего кг
	Арматурная сталь ГОСТ-3781-75			Закладные изделия			
	Класс А I		Класс А III	Профильная сталь	Углы	Арм. сталь класса В	
Фундаменты	7.3	560	63.3	12.8	12.8	76.1	76.1
Прямок	-	-	84.0	3.34	87.34	284	1157.1
УМ-3	12.5	5.4	17.9	-	-	17.9	17.0
Сейсмопояс	28.5	99.3	117.8	-	-	117.8	117.8

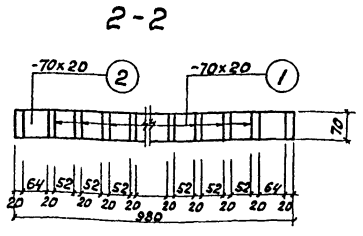
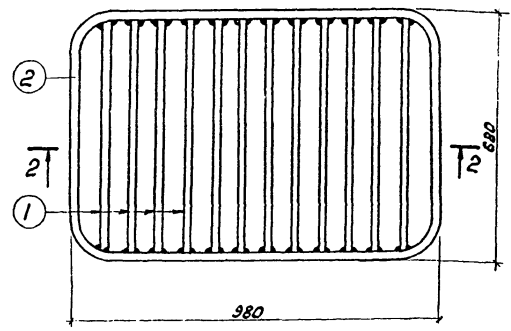
ТП 503-7-1сп			
Изм.	Лист	№ докум.	Подпись
Нач. отд.	Степанов	3	май
Инж.пр.	Наумов	3	1978г.
Инж.вр.	Мулова	АМУ	
Инж.вр.	Луденцова	СЛ	
Рис. эрх.	Гафаров	З.С	
Разработ.	Рабилова	А.В.	
ДОРОЖНО-РЕМОНТНЫЙ ПУНКТ			
Туалетная			Лит
ТРП АС-26			Лист
УЗГИПРОАВТОБОР			Листов
г. ТАШКЕНТ			



План колодца.



План решетки.



Спецификация металла для опорной рамы и решетки.

№ паз.	Наименование изделий	Наименование элемента	Прор.	Кол. во	Дли на	Вес эле мента на 1 метр
1	Решетка	Полоса сталь	70x20	12	640	1.63
2	"	"	70x20	1	3320	36.48
3	Опорная рама	Уголлок	75x50	52	600	2.88
4	"	"	"	2	900	4.32
5	Скоба	"	16x1	3	700	1.2

Открытая мойка переработана с типовых проектов 503-18 лист ВКО-1 и 503-21 лист КСО-7.

ТП 503-7-1сп					
ДОРОЖНО-РЕМОНТНЫЙ ПУНКТ					
Изм.	Лист	№	Докум.	Подпись	Дата
1	1	1	1	1	1
Открытая мойка, колодец для приема воды от мойки автомобилей					
Лит	Лист	Листов			
ТРП	АС-27	29			
Планы. Разрезы.					
УЗГИПРОАВТОДОР					
г. Ташкент					

Согласовано: _____
Инженер-проектировщик и архитектор

Сводная спецификация сборных железобетонных изделий

АЛБЮМ I

ТИПОВОЙ ПРОЕКТ 503-7-1сп

Составлено

Дир. и тех. Ведущий и В.И.И.

Наименов.	Серия	Лист	Марка	Вес марки	Количество штук						Общее количество		
					Ремонтная мастерская		Крытая стоянка и склад		Туалетная		по проекту	по приближке	
					по проекту	по приближке	по проекту	по приближке	по проекту	по приближке			
1	2	3	4	5	6	7	8	9	10	11			
Фундаменты	1.810-1	вып.1	СФК-13	4,435			12				12		
Фундаментные блоки	ГОСТ 23179-78		ФБС 24.4.6-1		34		19		1		61		
Фундаментные балки	1.415-1	вып.1	ФБ-Б-42	0,700	3						3		
			ФБ-Б-43	0,600	1							1	
Лотки подпольных каналов	1.0-01-М	вып.7	Л1	0,730	5						5		
			Л1Д	0,150	9							9	
			Л2Д-2	0,200	21							21	
Литые покрытия подпольных каналов	1.0-01-Ф	вып.7	Л21Д-2	0,090	14						14		
			П1	0,450	5							5	
			П1Д	0,100	6							6	
Опорные подушки	1.0-01-04	вып.2	П1Д-1	0,090	23						23		
			П17	0,100	14							14	
			ОП1	0,010	15							15	
Подкладки	1.0-01-04	вып.2	ОП2	0,0125	14						14		
			ЛП1		11							11	
Колонны	1.423-3	вып.0-1	К48-7-1	1,100	4						4		
			К48-7-2	1,100	2							2	
			К48-7-3	1,100	2							2	
Балки	1.423-1 и лист ЛС-22	вып.1	СК3-48-2а	1,080			7				7		
			СК3-48-2	1,080			5					5	
Балки	1.423-10 и лист ЛС-24	вып.1	ББ-Б-1	1,150	4						4		
Стойки ворот	1.435-3	вып.6	СВА-1	1,200	1						1		
Регели ворот	-	-	РВА-1	3,500	1						1		
Стеновые блоки	1.432-5	вып.1	БЛ-Б	0,05	4						4		
			БЛ-24	0,07	12							12	
			БЛ-42	0,10	4							4	

Продолжение

1	2	3	4	5	6	7	8	9	10	11	12	13	
Стеновые панели	1.432-5	вып.1	ПСЛ 20 0,9х6 - 721	1,50	5							5	
			ПСЛ 20 0,9х6 - 222	1,90	1							1	
			ПСЛ 20 1,2х6 - 211	4,90	1								1
			ПСЛ 20 1,2х6 - 122	1,90	3								3
			ПСЛ 20 1,2х6 - 112	1,90	1								1
			ПСЛ 20 1,2х6 - 111	1,90	4								4
			ПСЛ 20 1,2х6 - 521	1,90	3								3
			ПСЛ 20 1,2х6 - 122	2,80	1								1
			ПСЛ 20 1,2х6 - 121	2,80	1								1
			Фермы	1.163-1	вып.3	ФБ1719-0Л15	1,800			6			
Плиты покрытия	1.141-56	вып.1	С9-П59-12	2,070			4			3			
			С9-П59-10	1,715	6								
	ГОСТ 22701.1-77	ПГ-3АГ1УГ-С1-1	ПГ-3АГ1УГ-С1-1	2,650	2						2		
			ПГ-3АГ1УГ-С1-2	2,650	2							2	
Плиты карнизные	1.138-3	вып.1	ПГ-3АГ1УГ-С1-3	2,650	1						1		
			ГОСТ 22701.2-77	ПВ-4А1УГ-С1	2,650	1						1	
Панели карнизные	1.138-3	вып.1	КА-12.8	0,180			5				5		
Столбы	1.422-5	вып.1	ПК-1		3						3		
			СБАА-1	0,150			1		1		2		
Перегородки	1.139-1	вып.1	СБАА-3	0,310	1						1		
			Б13	0,025	3				3		6		
Столбы	1.139-1	вып.1	Б15	0,065	3					15		18	
			Б19	0,015	4						4	4	
			БУ15	0,105	10						12	22	
			БУ19	0,130	8							8	

ТП 503-7-1сп			
ДОРОЖНО-РЕМОНТНЫЙ ПУНКТ			
Изм. лист	№ докум.	Подпись	Дата
Изм. от	Стеклоп.	В.И.	1979
Изм. от	Панель	В.И.	1979
Изм. пр.	Пилорама	В.И.	
Ил. канстр.	Луденцова	В.И.	
Рук. пр.	Татаров	В.И.	
Разработ.	Розинина	В.И.	
Сводная спецификация			Лит Лист Листод ТРИ АЕ-28 29
УЗГНПРОАВТОДОР			С. Т. АШКЕНТ

Технологическая часть

Назначение

Дорожно-ремонтный пункт (ДРП), входящий в состав ДЗУ, предназначается: для содержания и ремонта дорожных сооружений и дорог с черным и асфальтобетонным покрытием; обеспечения мер безопасности движения при эксплуатации автомобильных дорог; производства работ по профилактике, техническому обслуживанию и ремонту собственного парка дорожных машин и автомобилей.

- Исходные данные для проектирования
1. Задание на проектирование ДРП с приложениями:
 - перечень дорожно-строительных машин; штатное расписание;
 2. Нарты технологического проектирования автомобильных предприятий Минавтопротранса РСФСР - НИП ДТН-72.
 3. Руководство по организации технического обслуживания и ремонта строительных машин.
 4. Нарты проектирования предприятий по обслуживанию автомобилей - СНиП 7-93-74.

Хранение техники

Хранение дорожно-строительной техники предусматривается на открытой площадке с бетонным покрытием. Кроме того, для техники оперативной службы предусмотрен навес на 6 машино-мест.

Типовой проект разработан в соответствии с действующими нормами и правилами и предусматривает мероприятия, обеспечивающие взрывную, взрывобезопасную, пожарную безопасность при эксплуатации здания.

Главный инженер проекта *Милова*

Перечень дорожно-строительной техники

№ п/п	Наименование	Количество шт.
1	Грузовой автомобиль среднего класса	1
2	Автобус патрульной службы	1
3	Автогрейдер легкого типа с гидравлическим управлением	1
4	Заливщик швов	1
5	Машина для разделки трещин в асфальтобетонных покрытиях	1
6	Каток самоходный вибрационный с гладкими вальцами, масса до 2т	1
7	Каток самоходный статический с гладкими вальцами, масса до 6т	1
8	Трактор "Беларусь" с комплект навесного оборудования для ремонта и содержания дорог	1
9	Полубоковая машина	3
10	Автомобильный роторный снегоочиститель	1
11	Бульдозер на базе трактора Т-100т	2/3*
12	Машина для ямочного ремонта асфальтобетонных покрытий	1

* в числителе - в горных районах. в знаменателе - в барханых песках.

Режим технического обслуживания и ремонта.

Режим технического обслуживания и ремонта машин и механизмов принят одностенный с 2^м выходными днями и с 8,2 часовым рабочим днем. Количество рабочих дней в году принято - 253. В мастерской ДРП выполняется 30% работ по текущему ремонту техники, остальные 70% выполняются в мастерских ДЗУ. Годовой фонд времени рабочего-ремонтника принят - 1910 часов.

Организация технического обслуживания и ремонта

Техническое обслуживание и ремонт подвижного состава осуществляется в мастерской на тулковской канаве, оборудованной подъемником с ручным приводом, необезличенным методом на базе готовых залчастей и агрегатов из обратного фонда. Для подъема

и перемещения агрегатов и узлов предусматривается ручная кран-балка грузоподъемностью 8т.

В холодное время года заполнение системы охлаждения двигателей подвижного состава осуществляется горячей водой t = 85-90°С.

Заправка топливом предусматривается на топливозаправочном аэродроме - тип I, при подземном хранении, - вариант I т.п 503-191. Резервуары приняты по т.п 704-1-108.

Мойка техники производится на открытой площадке двухпостовой точечной установкой. В холодное время года мойка осуществляется подогретой водой t = 20°С.

Требования техники безопасности.

Ремонтная канавка оборудована реборадой, колесоотбойником, скобами для аварийного выхода. В целях исключения поражения электрическим током при работе с ручным электроинструментом, ат в канавке предусмотрены розетки 38В 200Гц.

Загрязненные ветошь, опилки должны собираться в металлическую тару с крышками и затем сжигаться с соблюдением мер безопасности.

Все вращающиеся части ремонтного оборудования должны быть ограждены защитными кожухами.

ТП 503-7-1сп		
ДОРОЖНО-РЕМОНТНЫЙ ПУНКТ		
Технологическая часть		
Лит.	Лист	Листов
ТРП	1	3
Пояснительная записка (начисла)		
УЗГНПРОВОАДОП г. Ташкент		

Альбом I
ТИПОВОЙ ПРОЕКТ 503-7-1сп

Согласовано
Листы и детали
Лист № 1

Расчетные нормативы и производственная программа подчинного состава

Штаты дорожно-ремонтного пункта

№ п/п	Наименование машин и механизмов	Кол-во	Виды технического обслуживания и ремонта	Периодичность выполнения технических обслуживаний и ремонтов	Число технических обслуживаний и ремонтов в год	Трудоемкость одного технического обслуживания и ремонта чел-час	Планируемое время работы одного механизма в теч. год в чел-час	Общая трудоемкость обслуживания на единицу мото-час	Общая годовая трудоемкость обслуживания и ремонтных работ с коэффициентом К1, К2 в мото-час
1	Трактор пневмоколесный "Беларусь"	1	ТО-1	60	18	3	1450	54	71
			ТО-2	240	5	7		35	46
			СО	2	раз в год	25		50	66
			Т	960	1	200		200	79
			всего	—	—	17	17	22	
2	Автогрейдер легкого типа	1	ТО-1	60	23	5	1845	115	152
			ТО-2	240	6	12		72	95
			СО	2	раз в год	40		80	106
			Т	960	1	250		250	99
			всего	—	—	24	24	31	
3	Бульдозер на базе гусеничного трактора (Т-100 м)	1	ТО-1	60	23	5	1845	115	152
			ТО-2	240	6	16		96	127
			СО	2	раз в год	46		90	119
			Т	960	1	440		440	175
			всего	—	—	32	32	42	
4	Каток самоходный легкий вибрационный с гладкими вальцами, массой до 2 т.	1	ТО-1	60	18	2	1450	36	47
			ТО-2	240	5	4		20	26
			СО	2	раз в год	5		30	39
			Т	960	1	80		80	31
			всего	—	—	8	8	10	
5	То же средний, массой до 6 т.	1	ТО-1	60	18	2	1450	36	47
			ТО-2	240	5	6		30	39
			СО	2	раз в год	18		36	47
			Т	960	1	120		120	47
			всего	—	—	15	15	19	
6	Машина для разделки трещин в асфальтобетонных покрытиях	1	ТО-1	60	17	2	1410	34	45
			ТО-2	240	4	6		24	31
			СО	2	раз в год	10		20	26
			Т	960	1	125		125	49
			всего	—	—	15	15	19	
7	Болливик швоб	1	ТО-1	60	17	3	1410	51	67
			ТО-2	240	4	7		28	37
			СО	2	раз в год	25		50	66
			Т	960	1	200		200	79
			всего	—	—	17	17	22	
8	Машина для точного ремонта асфальтобетонных покрытий	1	ТО-1	60	17	3	1410	51	67
			ТО-2	240	4	7		28	37
			СО	2	раз в год	25		50	66
			Т	960	1	200		200	79
			всего	—	—	17	17	22	
9	Автомобильный роторный снегоочиститель	1	ТО-1	60	9	3	760	27	35
			ТО-2	240	2	7		14	18
			СО	2	раз в год	25		50	66
			Т	960	1	200		200	79
			всего	—	—	17	17	22	
10	Поливоточная машина	3	ТО-1	60	15	3	1250	45	177
			ТО-2	240	4	7		28	111
			СО	2	раз в год	25		50	198
			Т	960	1	200		200	237
			всего	—	—	17	17	22	
11	Грузовой автомобиль г.п 4 т.	1	ТО-1	200 км	17.3	2.2	37850 км	38.0	38.0
			ТО-2	1000 км	3.45	9.6		33.2	33.2
			Т	—	—	4.5*		170.5	51.6
12	Автобус малого класса	1	ТО-1	2600 км	24.3	4.5	63250 км	109.5	109.5
			ТО-2	13000 км	4.16	16.0		77.6	77.6
			Т	—	—	3.5*		347.8	104.3

№ п/п	Наименование должностей	Общегосударственные	Республиканские	Областные
1	Старший дорожный мастер	1	1	1
2	Дорожный мастер	1	1	1
3	Механик	1	1	—
4	Старший дорожный рабочий	2	2	1
5	Дорожный рабочий	5	3	2
6	Автогрейдерист	—	—	1
7	Шофер грузового автомобиля	1	1	1
8	Ремонтные рабочие	2	2	2
9	МОП	1	1	1
10	ЛСО	1	1	1
Итого:		15***	13***	11***

* - Трудоемкость текущего ремонта на 1000 км пробега
 ** - К1, К2 - коэффициенты, учитывающие малочисленность парка машин и жаркий климат.
 *** - Кроме штатных работников в состав ДРП входит постоянная комплексная бригада (10-25 человек), выполняющая работы по ремонту и содержанию дорог.

ТП 503-7-1сп				ДОРОЖНО-РЕМОНТНЫЙ ПУНКТ		
Изм. лист	И. док.т.	Подпись	Дата	Технологическая часть		
И. док.т.	Стелод	И. док.т.		ТРП	2	3
И. док.т.	И. док.т.	И. док.т.		Пояснительная записка (окончание)		
И. док.т.	И. док.т.	И. док.т.		УЗГНПРОВОДОР Г. Ташкент		

Итого: {
 ТО-1 - 1066.0
 ТО-2 - 677.0
 СО - 799.0
 Т - 1188.0
 всего: - 3730.0

Согласовано: _____
 И. док.т. _____

