

ТИПОВОЙ ПРОЕКТ

813-2-64.91

КОМБИНИРОВАННОЕ ХРАНИЛИЩЕ  
КАРТОФЕЛЯ ПЛОДОВ И ОВОЩЕЙ  
ВМЕСТИМОСТЬЮ 500 ТОНН

АЛЬБОМ 3

*Строительные изделия*

24895-03  
ЦЕНА 2-36

ОТПУСКАЯ ЦЕНА  
НА МОМЕНТ РЕАЛИЗАЦИИ  
УКАЗАНА В СЧЕТ-НАКЛАДНОЙ

АПП ЦИТП

Москва, А-445, Смольная ул., 22

Сдано в печать  $\overline{\text{III}}$  1992 года

Заказ № 1845 Тираж 250 экз.

ТИПОВОЙ ПРОЕКТ  
813-2-64.91  
КОМБИНИРОВАННОЕ ХРАНИЛИЩЕ  
КАРТОФЕЛЯ ПЛОДОВ И ОВОЩЕЙ  
ВМЕСТИМОСТЬЮ 500 ТОНН  
АЛЬБОМ 3

*Строительные изделия*

*Разработан  
институтом „Гипроисельпром“*

*Главный инженер института  А.А. Бутенко  
Главный инженер проекта  Г.А. Хлебников*

*Утвержден  
Главагпромнаучпроектот  
Государственной комиссии  
Совмина СССР по продовольствию  
и закупкам  
Письмо от 18 июня 1991 г. № 28  
Введен в действие  
институтом „Гипроисельпром“  
Приказ от 18 июня 1991 г. № 54*

© АЛП ЦИТП, 1991

24895-03 2

№ листа	Наименование и обозначение документов Наименование листа	Стр.
	Содержание альбома №3	2
	Изделие закладное (МН1, МН2) АР.У. 010000	3
	Изделие закладное МН3 АР.У. 000002	4
	Изделие соединительное МД1 АР.У. 030000	4
	Технические требования КЖ.У. ТГ	5
	Перемычка ЗПБ 27-8-А КЖ.У. 010000	6
	Колонна 1К69.4-1-П-А, 1К69.4-1-П-Б КЖ.У. 020000	7
	Колонна 1К69.4-1-П-В КЖ.У. 030000	8
	Колонна 1К69.4-1-П-Г КЖ.У. 040000	9
	Колонна 2К69.4-1-П-А КЖ.У. 050000	10
	Колонна 1К69.4-1-П-Д КЖ.У. 060000	11
	Колонна 1К69.4-1-П-Е КЖ.У. 070000	12
	Балка (БСП 9.2-2 А IV Т-Н-1, БСП 9.2-2 А IV Т-Н-2) КЖ.У. 080000	13
	Плита (1ПГ6-4 А IV Т-Н-1, 1ПГ6-4 А IV Т-Н-3) КЖ.У. 090000	14
	Плита (1ПВ6-4 А IV Т-Н-2, 1ПВ6-4 А IV Т-Н-4-1) КЖ.У. 100000	15
	Плита 1ПГ6-4 А IV Т-Н-4 КЖ.У. 110000	16
	Панель (ПСТ60.9.30-ТП-А, ПСТ60.9.25-ТП-Г) КЖ.У. 120000	17
	Панель (ПСТ60.12.30-ТП-А, ПСТ60.12.30-ТП-Б, ПСТ60.12.25-ТП-А, ПСТ60.9.25-ТП-В) КЖ.У. 130000	18
	Панель ПСТ 30.12.25-ТП-А КЖ.У. 140000	19

№ листа	Наименование и обозначение документов Наименование листа	Стр.
	Изделие соединительное МС5 КЖ.У. 150000	19
	Панель (ПСТ 60.12.30-ТП-а-А, ПСТ 60.12.30-ТП-в) КЖ.У. 160000	20
	Изделие закладное (МН1... МН4) КЖ.У. 160100	21
	Панель ПСТ 60.12.30-ТП-Г КЖ.У. 170000	22
	Панель (ПСТ 60.12.30-ТП-б-А, ПСТ 60.12.30-ТП-д) КЖ.У. 180000	23
	Панель ПСТ 60.12.30-ТП-Е КЖ.У. 190000	24
	Панель (ПСТ 60.9.25-ТП-А, ПСТ 60.9.25-ТП-Б) КЖ.У. 200000	25
	Каркас КР1 КЖ.У. 210000	26
	Изделие соединительное МС4 КЖ.У. 220000	26
	Изделие соединительное МС1 КЖ.У. 230000	27
	Изделие соединительное МС2 КЖ.У. 240000	28
	Изделие соединительное МС3 КЖ.У. 250000	28
	Щит Щ1 КЖ.У. 260000	29
	Щит Щ2 КЖ.У. 270000	(29)

И.контр	Махонина	1/2/89
нач. АТК	Ильина	7/6 15/89
ГИП	Хлебников	15/12/91

813-2-64 91

Содержание  
альбома №3

Страниц	Лист	Листов
19	1	1
ГИПРОНИСЕЛЬПРОМ г. Орел		

24895-03 3

Рис. 1

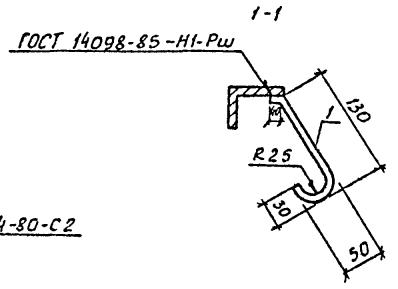
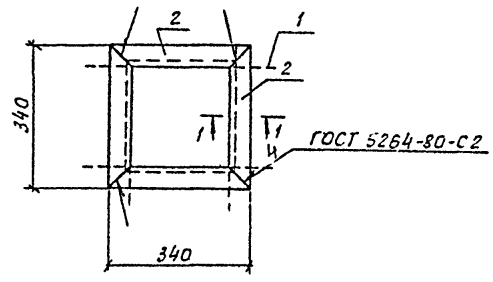
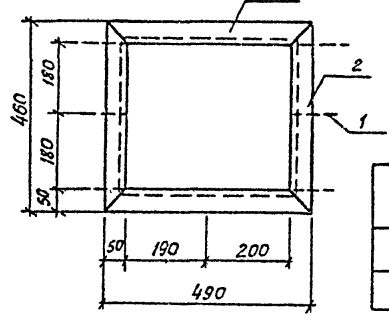


Рис. 2  
остальное см. рис. 1



Обозначение	Марка	Рис.	Масса кг
АР.У.010000	МН1	1	5,48
-01	МН2	2	7,68

Формат	Зона	Поз.	Обозначение	Наименование	Кол.	Примечание
				Документация		
			КЭС. У. ТТ	Технические требования		
				АР.У. 010000		
				Детали		
Б4		1	АР.У. 010001	Ф6М1 ГОСТ 5781-82, в=250	6	0,06 кг
Б4		2	АР.У. 010002	Угелок 50x50x5-В ГОСТ 8509-86 СТЗ КЛЗ-1 ГОСТ 535-88 в=340	4	1,28 кг
				АР.У. 010000-01		
				Детали		
Б4		1	АР.У. 010001-01	Ф6М1 ГОСТ 5781-82, в=250	9	0,06 кг
Б4		2	АР.У. 010002-01	Угелок 50x50x5-В ГОСТ 8509-86 СТЗ КЛЗ-1 ГОСТ 535-88 в=480	2	1,73 кг
Б4		3	АР.У. 010003-01	Угелок 50x50x5-В ГОСТ 8509-86 СТЗ КЛЗ-1 ГОСТ 535-88 в=480	2	1,84 кг

Н.контр.	Махонина	М.В.	20.02.91
П.контр.	Тимошенко	С.В.	20.02.91
П.спец.	Медолазов	С.В.	20.02.91
Зав.вр.	Сачков	В.В.	20.02.91
Техник	Филичук	В.В.	20.02.91
Пров.	Макарова	М.В.	20.02.91

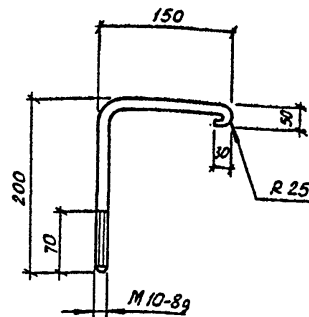
813-2-64.91 АР.У. 010000

Изделие закладное  
(МН1; МН2)

Стадия	Масштаб	Число листов
РП	см. таб. листу	1:25
Лист	Листов 1	

ГИПРОНИСЕЛЬПРОМ  
г.Орел

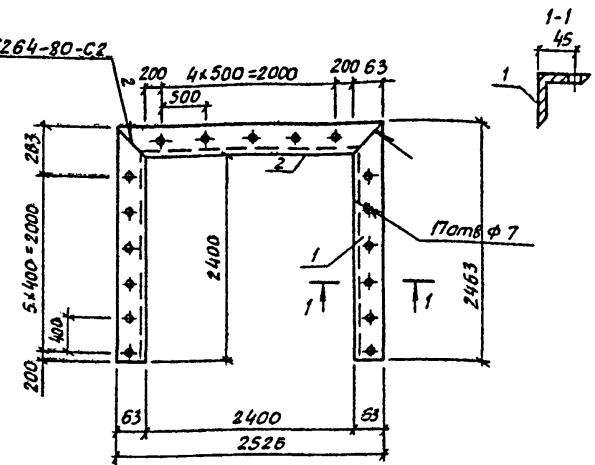
24895-03 4



Привязан			
ИВ.Н			

Н.контр.	Махонина	МЛХ	20029	813-2-64.91 АР.У. 000002	Стадия	Масса	Масштаб
Л.контр.	Тимошенко	СМТ	200191				
Л.спец.	Медолазов	СМТ	200191				
Зав. гр.	Сачков	СМТ	200191				
Инж.	Макарова	СМТ	200191				
Техник	Филипчук	СМТ	20029				
Изделие закладное МНЗ					РП	0,27	1:5
ФЮА-I ГОСТ 5781-82, В=430					Лист	Листов 1	
ГИПРОНИСЕЛЬПРОМ					г.Орск		

ГОСТ 5264-80-С2



Формат	Зона	Лоз.	Обозначение	Наименование	Кол.	Примечание
<u>Летали</u>						
64	1		АР.У. 030001	Уголок 63x63x5-ГОСТ8509-86 ст3кп ГОСТ 535-88 В=2463	2	11,84 кг
64	2		АР.У. 030002	Уголок 63x63x5-ГОСТ8509-86 ст3кп ГОСТ 535-88 В=2526	1	12,15 кг

ИВ.Н. Лобовик и другие

Привязан			
ИВ.Н			

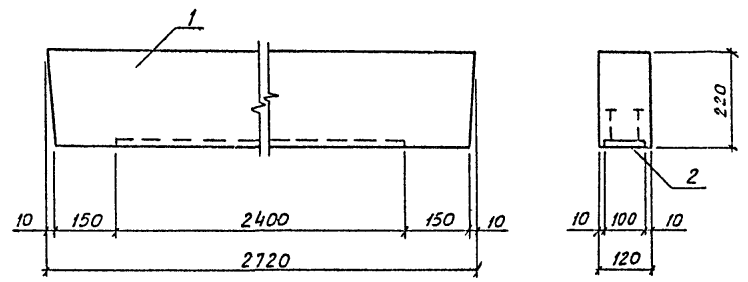
Н.контр.	Махонина	МЛХ	20029	813-2-64.91 АР.У. 030000	Стадия	Масса	Масштаб
Л.контр.	Тимошенко	СМТ	200191				
Л.спец.	Медолазов	СМТ	200191				
Зав. гр.	Сачков	СМТ	200191				
Инж.	Макарова	СМТ	200191				
Техник	Филипчук	СМТ	20029				
Изделие соединительная МД1					РП	35,83	1:50
ФЮА-I ГОСТ 5781-82, В=430					Лист	Листов 1	
ГИПРОНИСЕЛЬПРОМ					г.Орск		

1. Знак  $\diamond$  на колоннах и плитах покрытия нанести несмываемой краской.
2. Закладные детали железобетонных изделий (колонн, балок и плит покрытия, стеновых панелей) на глубину 50 мм от поверхности железобетонного изделия должны быть покрыты слоем цинка толщиной 120 мкм (способом металлизации) согласно СНиП 2.03.11-85.
3. Марка стали для изготовления закладных изделий Ст3 кп3-1 по ГОСТ 380-88, монтажных петель Ст 3 пс класса А-I ГОСТ 5781-82.
4. Марку бетона по морозостойкости для колонн принять F 100, марку по водонепроницаемости принять W6.
5. Марку бетона по морозостойкости для плит покрытия принять F 100, марку по водонепроницаемости - W4.

6. Марку бетона по морозостойкости для балок покрытия принять F 100, марку по водонепроницаемости принять W6.
7. Марку бетона по морозостойкости для стеновых панелей принять F 200, марку по водонепроницаемости принять W4.
8. Для строительных изделий марки АР.У. выпалнить покрытие эмалью ПФ-133 темно-серого цвета ГОСТ 926-82 VII, 4/1 по грунту ГФ-021 ГОСТ 25129-82.
9. Гибкие связи стеновых панелей должны быть покрыты слоем цинка толщиной 120 мкм (способом металлизации).

Привязан				И.контр. Макарина	Мас.-Уч.29/1	813-2-6491	К.Ж.У.ТТ	Технические требования	Стадия	Лист	Листов
				И.контр. Тумашенко	Уч.29/1				РП	1	
				И.спец. Медолазов	Уч.29/1				ГИПРОНИС ЛЬПРОМ г.Орел		
				Зав.гр. Бутенко	Уч.29/1						
				И.н.ж. Горячева	Уч.29/1						
				Проект. Жолдеева	Уч.29/1						
Шифр №											

24895-03 6



Формат	Зона	Поз.	Обозначение	Наименование	Кол.	Примечание
				<u>Документация</u>		
A3			КЖ.У.ТТ	Технические требования		
				<u>Сборочные единицы</u>		
		1	ГОСТ 948-84	Перемычка ЗПБ 27-8	1	
		2	1400-15.81. 140-05	Изделие закладное		
				МН127-6, e=2400	1	

Ведомость расхода стали на дополнительные закладные детали, кг

Марка элемента	Изделия закладные						всего
	Арматура класса		Прокат марки				
	А-III		Ст3 кп 3-1				
	ГОСТ 5781-82		ГОСТ 19903-74				
	Ф8	Итого	-δ=6	-δ=8	Итого		
ЗПБ 27-8-А	0,72	0,72	11,28	2,4	13,68	14,40	

И.контр.	Махонина	КЖ	15.02.91	24895-03 7	Перемычка ЗПБ 27-8-А	Стадия	Масса	Масштаб
И.контр.	Тимошенко	ДП	15.02.91			РП	180,0	1:10
И.спец.	Медолозов	ДП	15.02.91			Лист	Листов 1	
Зав.гр.	Битенко	ДП	15.02.91			ГИПРОНИСЕЛЬПРОМ г.Орел		
Инж.	Горячева	ДП	15.02.91					
Пров.	Жалудева	ДП	15.02.91					

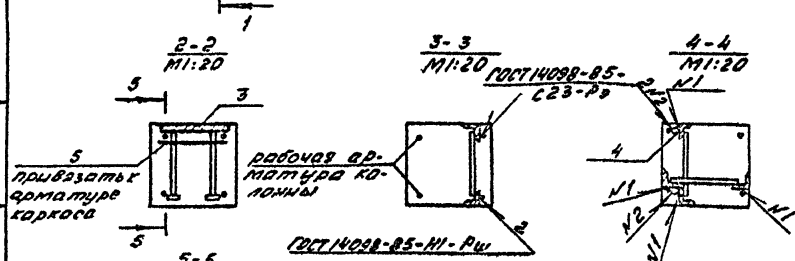
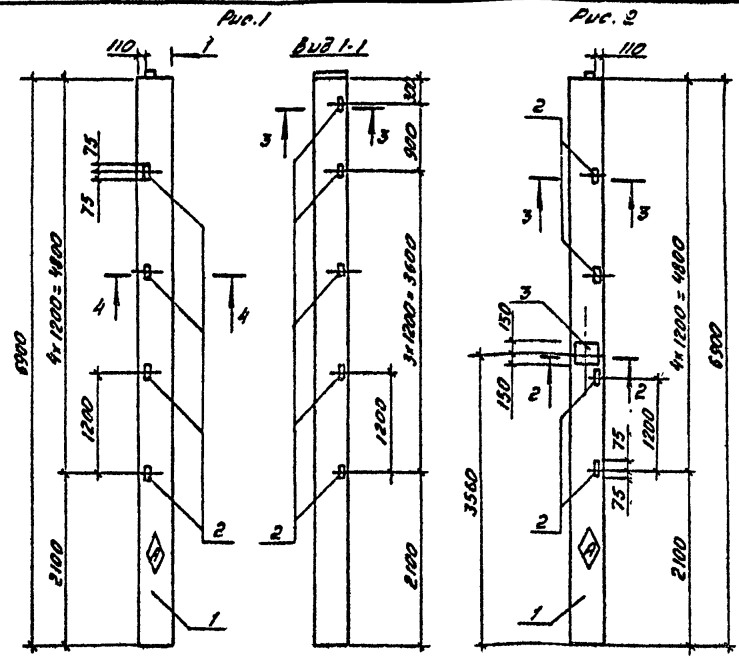
Привязан

И.в.№

24895-03 7



РАБОТА 3



Обозначение	Рис.	Наименование	Привязан
КН.Ц.020000	1	Колонна 1К69.4-1-А	
-01	2	1К69.4-1-Б	КН.Ц.

Рис.	Зона	№з.	Обозначение	Наименование	Кол. №		Примечания
					исполн	01	
<u>Документация</u>							
А3			КН.Ц.ТТ	Технические требования			
			1.400-6/76, Вып.1	Унифицированные закладные детали сборных монолитных конструкций промышленных предприятий			
				<u>Сборочные единицы</u>			
		1	1.883.1-2.1 100-3В	Колонна 1К69.4-1-А	1	1	
				<u>Узелки закладные</u>			
		2	1.400-6/76, Вып.1 л.54	М1-14	9	4	
		3	1.400-6/76, Вып.1 л.25	М0-2-1	-	1	
<u>Детали</u>							
Б4	4		КН.Ц.020001	ГОСТ 5781-82, С=150	8	-	0.37кг
Б4	5		КН.Ц.020002	ГОСТ 5781-82, С=370	-	2	0.08кг

Ведомость расхода стали на дополнительные закладные детали, кг

Марка элемента	Узелки закладные							Всего	
	Арматура класса А-II			Прокат марки					
	ГОСТ 5781-82			ВСТАЛС-2		СДКНЗ-1			
	Ø6	Ø12	Ø20	Уголок-5x8	5x10	Уголок-13x13x5	Уголок		
1К69.4-1-А	2.7	2.96	5.66			12.5	12.5	18.16	
1К69.4-1-Б	0.16	2.3		2.46	0.6	6.8	7.4	8.0	15.86

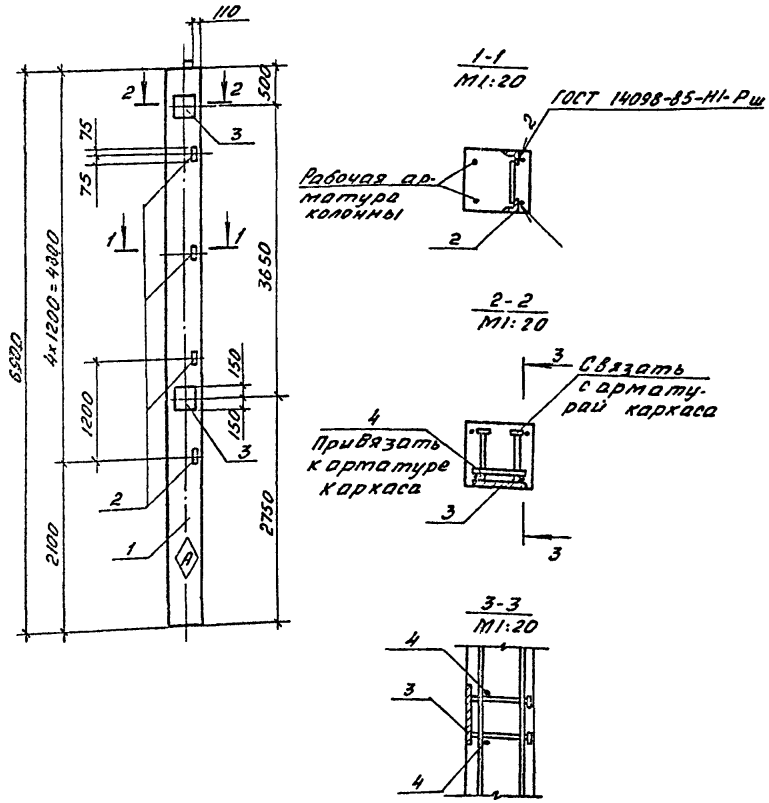
И.контр. Бурдыкина  
 Г.контр. Ушакина  
 Г.спец. Мейлазова  
 Зав. пр. Бутенко  
 Инж. Горачева  
 Пров. Никольева

1999	1999	1999	1999	1999	1999	1999	1999
818-2-64.01 КН.Ц. 020000							
Колонна (1К69.4-1-А, 1К69.4-1-Б)							
Сталь	Масло	Лак	Песок	Цемент	Песок	Цемент	Песок
РП	2:57	1:50					
ГипроНИИсельпроект							

24895-03 8

Копировал Шкозетцева

Формат А3



Выполн.	Зона	Лист	Обозначение	Наименование	Кол.	Примечание
				<u>Документация</u>		
A3			КН.И.ТТ 1.400-6/76, Вып.1	Технические требования Унифицированные закладные детали сборных ж.б. конструкций промышленных предприятий		
				<u>Сборочные единицы</u>		
	1		1.823.1-2.1 100-38	Колонна 1К69.4-1-П	1	
				<u>Изделия закладные</u>		
	2		1.400-6/76, Вып.1, л.54	М1-14	4	
	3		1.400-6/76, Вып.1, л.25	МО-2-1	2	
				<u>Детали</u>		
B4	4		КН.И.030001	ФВЛ по ГОСТ 5781-82, P=370	4	0,08кг

Ведомость расхода стали на дополнительные закладные детали, кг

Марка элемента	Изделия закладные						Всего		
	Арматура класса А-III			Прокат марки					
	ГОСТ 5781-82			Ст 3псб-2		Ст 3пс3-1			
	φ6	φ12	Итого	-5=8	-5=10	Итого			
1К69.4-1-П-В	0,32	3,4	3,72	1,2	13,6	14,8	6,0	6,0	24,52

И.конт. Бурдыкин	22.09.91								
И.конт. Тимошенко	23.09.91								
И. спец. Мельников	24.09.91								
Зав.гр. Бутенко	25.09.91								
И.м. Горячева	26.09.91								
Пров. Жолубова	28.09.91								

Привязан									
И.м.И.									

813-2-64.91 КН.И. 030000

Колонна 1К69.4-1-П-В

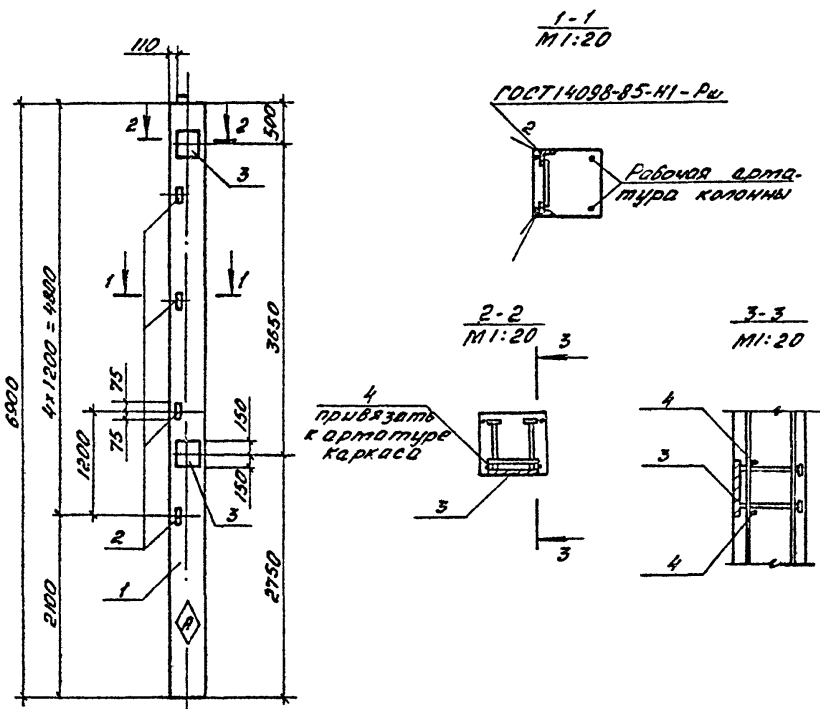
Сталь Масс Масситал

П7 2,75т 1:50

Лист Листов 1

ГИПРОНИСЕЛЬПРОМ г.Орен

24895-03 9



Вид	Знак	Поз.	Обозначение	Наименование	Кол.	Примечание
				<u>Документация</u>		
А3			КН.И.77 1.400-6/76, Вып.1	Технические требования Унифицированные за- кладные детали сбор- ных ж.-б. конструк- ций зданий промыш- ленных предприятий <u>Сборочные единицы</u>		
		1	1.823.1-2.1 100-38	Колонна 1К69.4-1-П <u>Изделия закладные</u>	1	
		2	1.400-6/76, Вып.1, л.54	М1-14	4	
		3	1.400-6/76, Вып.1, л.25	М0-2-1	2	
				<u>Детали</u>		
Б4		4	КН.И.040001	ФБАИ ГОСТ 5781-82, P=370	4	0,06к1

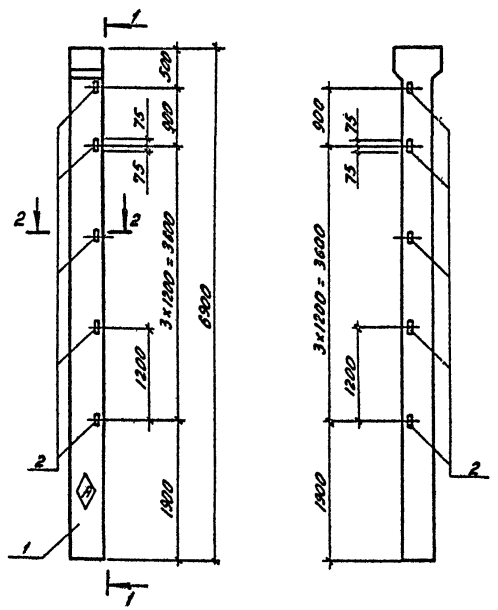
Ведомость расхода стали на дополнительные закладные детали, кг

Марка элемента	Изделия закладные								Всего
	Арматура класса			Прокат марки					
	А-III			Вст 3 пс 6-I		Лт 3 кл 3-1			
	ГОСТ 5781-82			ГОСТ 19903-74		ГОСТ 8539-86			
	φ6	φ12	Итого	-5=8	-5=10	Итого	Л63+63-3	Итого	
1К69.4-1-П-Г	0,32	3,4	3,72	1,2	13,6	14,8	6,0	6,0	24,52

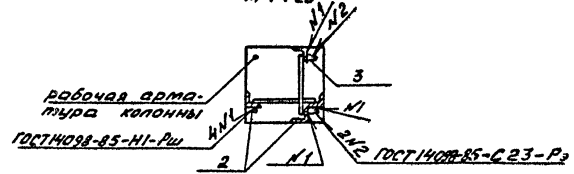
И.контр. Бурдыкина	Л.С.	1989	813-2-64.91	КН.И. 040000	Статус	Мас.	
Ин.контр. Тимошенко	Л.С.	15.02.91					
Ин. спец. Мейлахов	Л.С.	15.02.91					
Зав. гр. Бутенко	Л.С.	15.02.91					
Инж. Горячева	Л.С.	15.02.91					
Пров. Чалышева	Л.С.	15.02.91	Колонна 1К69.4-1-П-Г		П7	2,75 м	1:50
Привязан					Лист	Листов 1	
ЛНВ.Н					ГИПРОИССЕЛЬПРОМ г Орел		

24895-03 10

Вид 1-1



2-2  
M 1:20



Вид	Кол.	Обозначение	Наименование	Примечание
			<u>Документация</u>	
13		КН.И.ТТ	Технические требования	
		1.400-6176, Вып.1	Унифицированные закладные детали сборных н.-в. конструкций зданий промышленных предприятий	
			<u>Сборочные единицы</u>	
1		1.823.1-2.1 200-36	Колонна 2К69.4-1-П	1
2		1.400-6176, Вып.1, л.54	Изделие закладное М1-14	10
			<u>Детали</u>	
54	3	КН.И.050001	φ20М1ПГДСТ5781-82, С=150	10 0,37кг

Ведомость расхода стали на дополнительные закладные детали, кг

Марка элемента	Изделия закладные					Всего
	Арматура класса А-III		Прокат марки Сп3кл3-1		Итого	
	φ12	φ20	Итого	Итого		
2К69.4-1-П-А	3.0	3.7	6.7	15.0	15.0	21.7

Привязан

И.В.Н

И.контр. Бурдыкин	С.Л.И.И.И.
С.контр. Тимошенко	И.И.И.
Д.контр. Мухоморова	И.И.И.
Зав.г. Бутенко	И.И.И.
Инж. Волчева	И.И.И.
Пров. Молчанов	И.И.И.

813-2-64.91

КН.И.050000

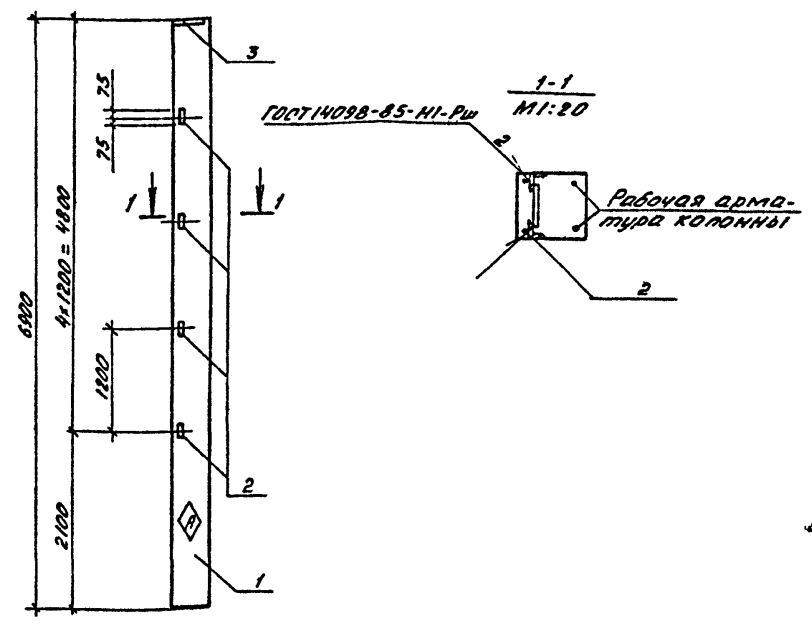
Колонна 2К69.4-1-П-А

Сталь	Масса	Масшт.
А1	2,8т	1:50
Лист	Листов 1	

ГИПРОНИСЕЛЬПРОМ  
г.Орел

24895-03 11

Листом 3



Колонна 1К69.4-1-П-Д отличается от колонны 1К69.4-1-П по серии 1.823.1-2, вып. 1 наличием дополнительных закладных деталей М1-14 и за- темой закладной детали М3 по серии 1.823.1-2, вып. 2 на М 1-1-2 (поз. 3)

Вид	Зона	№з.	Обозначение	Наименование	Кол.	Приме- чание
<u>Документация</u>						
А3			КН.Ц.ТТ	Технические требования		
			1.400-6/76, вып. 1	Унифицированные заклад- ные детали сборных м.-б. конструкций зда- ний промышленных предприятий		
				<u>Сборочные единицы</u>		
		1	1.823.1-2.1 100-38	Колонна 1К69.4-1-П	1	
				Узлеия закладные		
		2	1.400-6/76, вып. 1, л. 54	М 1-14	4	
		3	1.400-6/76, вып. 1, л. 40	М 1-1-2	1	

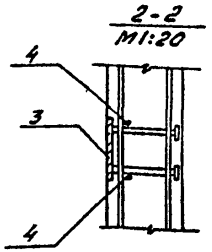
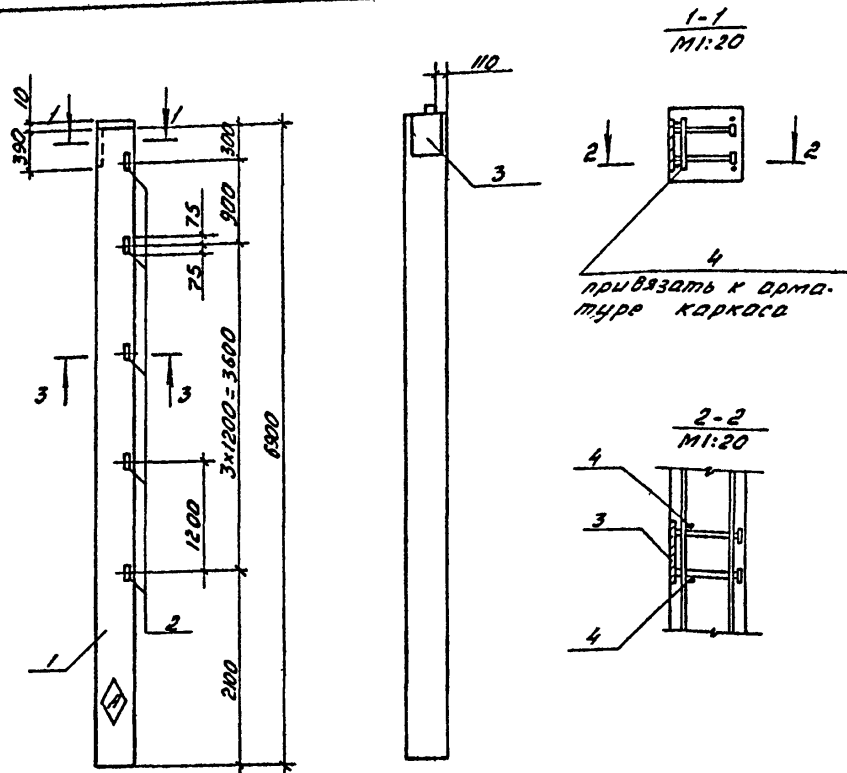
Ведомость расхода стали на дополнительные закладные детали, кг

Марка элемента	Узлеия закладные							
	Арматура класса А-III			Прокат марки Ст3сп5-Г		Ст3сп5-1		Итого
	ГОСТ 5781-82			ГОСТ 19903-74		ГОСТ 8509-86		
	φ12	φ14	Итого	-5*10	Итого	163*165	Итого	
1К69.4-1-П-Д	1,2	2,3	3,5	10,4	10,4	6,0	6,0	19,9

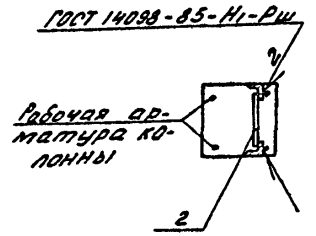
И.контр.	Бурдыган	С.Л.	02.91	613-2-64.91 КН.Ц. 060000	Колонна 1К69.4-1-П-Д		Ставь. №	
П.контр.	Тимошенко	С.М.	03.91		РП	2,75м	1:50	Лист
Г.спец.	Медведев	В.В.	03.91					
Зв.в.гр.	Бутенко	В.И.	03.91		ГИПРОНИСЛЬПРОМ г.Орел			
Инж.	Горячева	В.В.	03.91					
Прод.	Медведев	В.В.	03.91					

Привязан					
И.в.к					

24895-03 12



3-3  
1:20



№ документа	Зона	Поз.	Обозначение	Наименование	Кол.	Примечание
<u>Документация</u>						
А3			КЖ.И.ТТ	Технические требования		
			1.400-6/76, Вып.1	Унифицированные заводские детали сборных м.-б. конструкций зданий промышленных предприятий		
				<u>Сборочные единицы</u>		
		1	1.823.1-2.1 100-38	Колонна 1К69.4-1-П	1	
				<u>Изделия закладные</u>		
		2	1.400-6/76, Вып. 1, л. 54	М1-14	5	
		3	1.400-6/76, Вып. 1, л. 40	М1-1-2	1	
<u>Детали</u>						
Б4		4	КЖ.И.070001	ФВ АТ ГОСТ 5781-82, E=370	2	0,08 кг

Ведомость расхода стали на дополнительные закладные детали, кг

Марка элемента	Изделия закладные								
	Арматура класса А-III		Прокат марки Ст 3сп6-2				Ст 3сп 3-1		Всего
	ГОСТ 5781-82		ГОСТ 19903-74		ГОСТ 8509-86		Всего		
	φ6	φ12	φ14	Упог-8=10	Упог	16x13x5		Упог	
1К69.4-1-П-Е	0,16	1,5	2,3	3,96	10,4	10,4	7,5	7,5	21,86

И.контр. Бурдыкина	Спец. 1992.71				813-2-64.91 КЖ.И. 070000			
Г.контр. Тимошанко	С.П. 13.02.91					Сталь	Масса	Масштаб
Г. спец. Мельников	С.П. 15.02.91					РП	2,75т	1:50
Зав.г.р. Бутенко	С.П. 15.02.91					Лист	Листов 6/1	
Инж. Горячева	С.П. 15.02.91				Колонна 1К69.4-1-П-Е	ГИПРОИЗСЕЛЬПРОМ г.Орел		
Пров. Волынова	С.П. 15.02.91							
Привязан								
И.И.И.								

24895-03 13

Листов 3

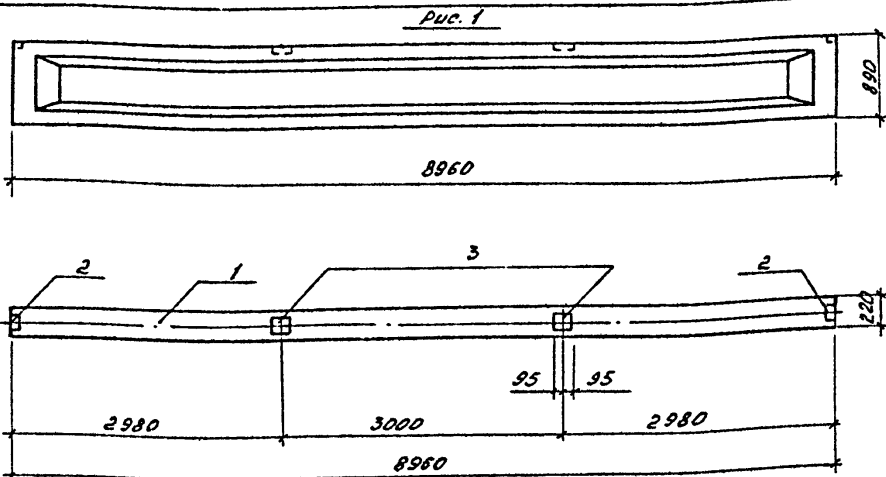
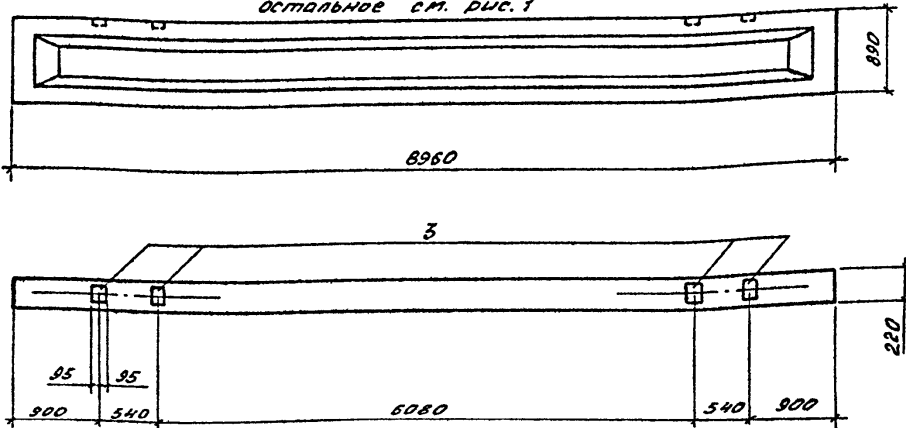


Рис. 2  
остальное см. рис. 1



Формат	Знак	Лист	Обозначение	Наименование	Кол. на испол.		Примечание
					-	01	
			КН.И.ТТ	Документация			
				Технические требования			
				Сварочные единицы			
		1	1.462.1-10/89.1-2	Болка БСП9.2-2АУТ-Н	1	1	
				Изделия закладные			
		2	1.462.1-10/89.2-20	МН2-1	2	2	
		3	1.462.1-10/89.2-20	МН2-2	2	6	

Ведомость расхода стали на дополнительные закладные детали, кг

Марка элемента	Изделия закладные				Всего
	Арматура класса А-III		Прокат марки Ст 3кп3-1		
	ГОСТ 5781-82		ГОСТ 19903-74		
	Ф8	Итого	-Б*6	Итого	
БСП9.2-2АУТ-Н-1	0,72	0,72	6,8	6,8	7,52
БСП9.2-2АУТ-Н-2	1,68	1,68	15,4	15,4	17,08

Обозначение	Наименование	Рис.
КН.И. 080000	БСП9.2-2АУТ-Н-1	1
-01	БСП9.2-2АУТ-Н-2	2

Привезан

Листов

Н.контр.	Бурдыкина	15.02.91
Л.контр.	Тимошина	15.02.91
Л.спец.	Ильина	15.02.91
Зав.г.в.	Бутенко	15.02.91
Техник	Воронина	15.02.91
Пров.	Молдышева	15.02.91

813-2-64.91 КН.И. 080000

Болка (БСП9.2-2АУТ-Н-1,  
БСП9.2-2АУТ-Н-2)

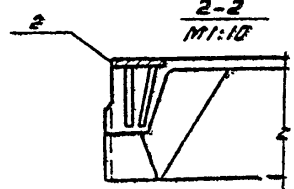
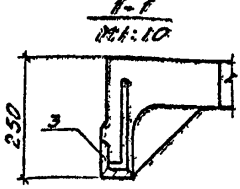
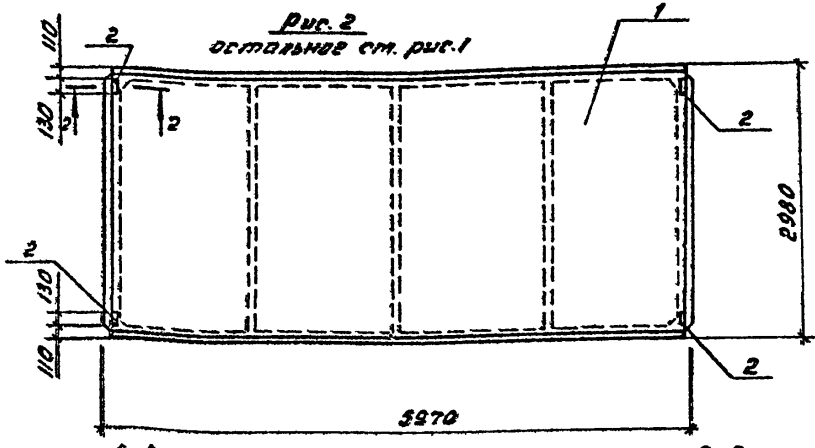
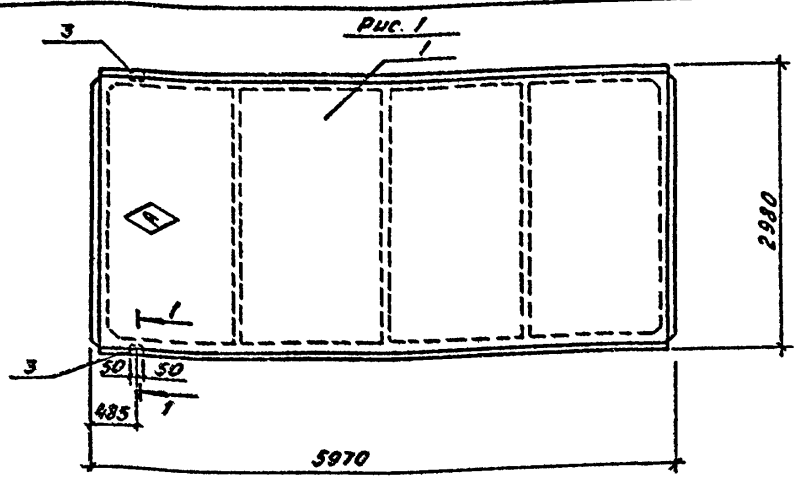
Сталь	Мг	Лист	Листов
РЛ	2,75т		1,50

ГИПРОИСПЕЛЬПРОМ  
г. Орел

24895-03 14

Копирова Л.И. Земцова

Формат А3



Обозначение	Наименование	Рис.
КН.И. 090002	1ПГБ-4АБТ-Н-1	1
-01	1ПГБ-4АБТ-Н-3	2

Привязка			
И.И.В.И.			

Вид	Зона	Поз.	Обозначение	Наименование	Кол. на испол.		Прим.
					-	01	
				<u>Документация</u>			
АЗ			КН.И. 77	Технические требования			
				<u>Сборочные единицы</u>			
		1	1.865.1-4/89.1-1	Плита 1ПГБ-4АБТ-Н	1	1	
				<u>Узелки закладные</u>			
		2	1.865.1-4/89.2-15	МНБ	-	4	
		3	1.865.1-4/89.2-15	МНТ	2	2	

ведомость расхода стали на дополнительные закладные детали, кг

Марка элемента	Узелки закладные						Всего
	Арматура класса		Прокат марки				
	А-III		Ст 3 кл 3 -1				
	ГОСТ 5781-82		ГОСТ 8509-86		ГОСТ 19903-74		
	Ø10	Итого	Итого	-5-8	Итого		
1ПГБ-4АБТ-Н-1	0,4	0,4	1,2	1,2	0,16	0,16	1,76
1ПГБ-4АБТ-Н-3	2,0	2,0	1,2	1,2	3,76	3,76	6,96

М.директ.	Бурдыкина	5/2	19/91
Г.директ.	Гитоманов	3/1	15/02/91
Сп. спец.	Медведева	5/1	15/02/91
Зав. гр.	Битенко	15/1	15/02/91
Техник	Воробьева	1/1	15/02/91
Пров.	Жолтырева	5/1	15/02/91

813-2-6491	КН.И. 090002		
Плита (1ПГБ-4АБТ-Н-1, 1ПГБ-4АБТ-Н-3)	Сталь	Масса	Масштаб
	РП	2,25т	1:50
	Лист	Листов 8/1	
<b>ГИПРОНИСЕЛЬПРОМ</b> г. Орел			

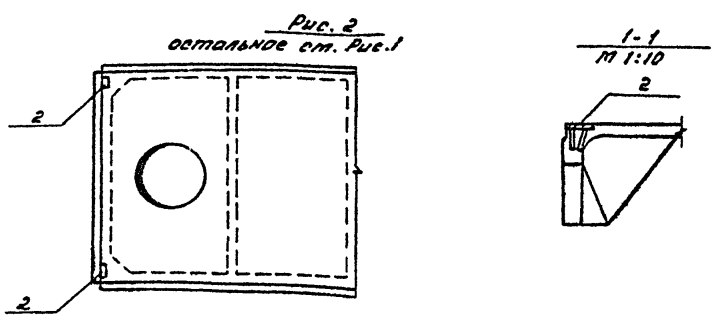
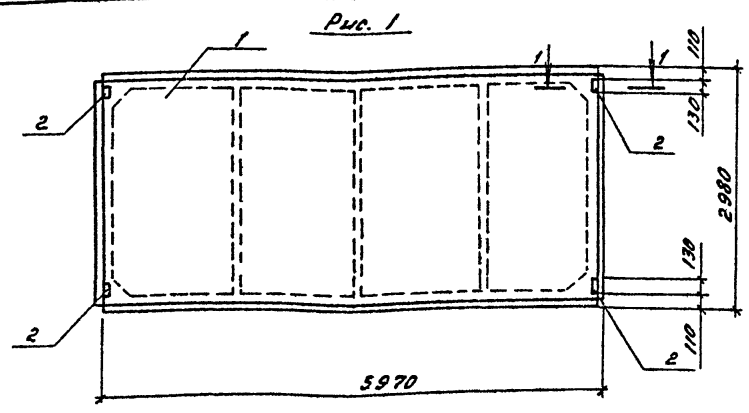
24895-03 15

Копировал Иноземцева

Формат А3



Лист 3



Вид	Зона	Пов.	Обозначение	Наименование	Кол. на исполн.		Примечание
					-	01	
				<u>Документация</u>			
A3			К.Н.И.ТТ	Технические требования			
				<u>Сборочные единицы</u>			
				<u>Плиты</u>			
	1		1.865.1-4/89. 1-1	1ПГБ-4АЦТ-Н	1	-	
	1		1.865.1-4/89. 1-1	1ПББ-4АЦТ-Н-4	-	1	
	2		1.865.1-4/89. 4-12	Изделие закладное МНБ	4	4	

ведомость расхода стали на дополнительные закладные детали, кг

Марка элемента	Изделия закладные				Всего
	Арматура класса		Прокат марки		
	А-ЦТ		Ст 3кп3-1		
	ГОСТ 5781-82		ГОСТ 19903-74		
	Ø 10	Итого	-5-8	Итого	
1ПГБ-4АЦТ-Н-2	1,6	1,6	3,6	3,6	5,20
1ПББ-4АЦТ-Н-4					

Обозначение	Наименование	Рис.	Мас. са, кг
К.Н.И. 100000	1ПГБ-4АЦТ-Н-2	1	2250
-01	1ПББ-4АЦТ-Н-4-1	2	2900

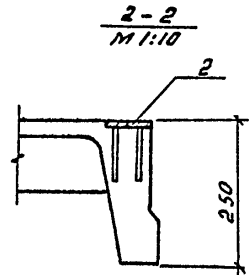
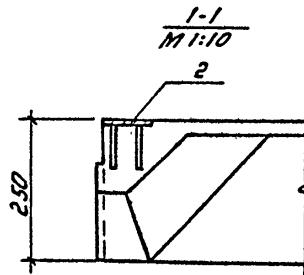
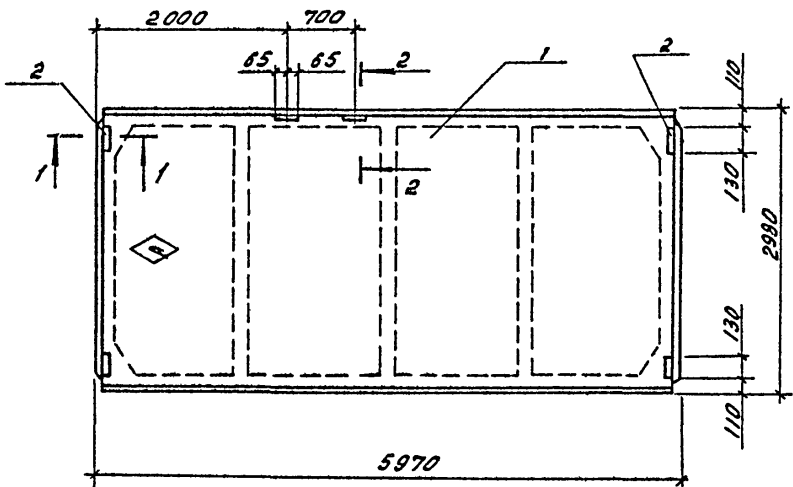
И.контр. Бурдыкина	Зав. гр. Вуленко	Техник Ветрова	Пров. Нолубева	013-2-64.31	К.Н.И. 10 000 00	Плита (1ПГБ-4АЦТ-Н-2, 1ПББ-4АЦТ-Н-4-1)	Стади. табл. 1:50
В.контр. Тимошенко	Зав. гр. Медведов	Техник Ветрова	Пров. Нолубева				Лист 1 из 1
И.спец. Медведов	Зав. гр. Вуленко	Техник Ветрова	Пров. Нолубева				Лист 1 из 1
Зав. гр. Вуленко	Техник Ветрова	Пров. Нолубева					Лист 1 из 1
Техник Ветрова	Пров. Нолубева						Лист 1 из 1
Пров. Нолубева							Лист 1 из 1

ПРИВЯЗАН

24895-03 16

Копирова Иноземцева

Формат А3



Формат	Зона	Поз.	Обозначение	Наименование	Кол.	Примечание
				<u>Документация</u>		
А3			КН.И.ТТ	Технические требования		
				<u>Сборочные единицы</u>		
		1	1.865.1-4/89.1-1	Плита 1ПГ6-4АЦТ-Н	1	
		2	1.865.1-4/89.2-15	Изделие закладное МНБ	6	

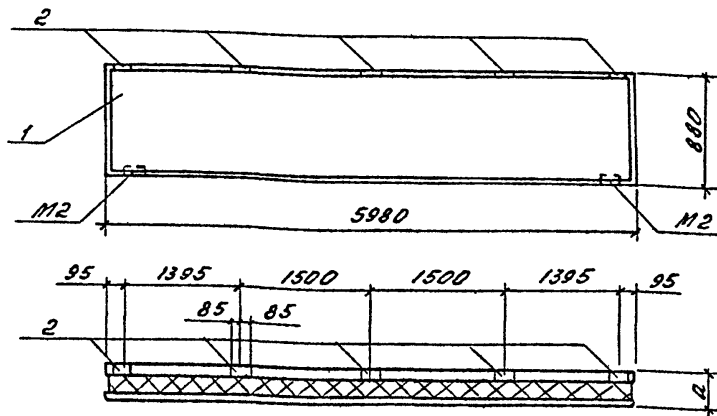
Ведомость расхода стали на дополнительные закладные детали, кг

Марка элемента	Изделия закладные				Всего
	Арматура класса		Прокат марки		
	А-III		Ст3кп 3-1		
	ГОСТ 5781-82		ГОСТ 19903-74		
	φ10	Итого	-δ=8	Итого	
1ПГ6-4АЦТ-Н-4	2.4	2.4	5.4	5.4	7.8

Н.контр. Бурдыкин В.С.	15.02.91	8/4-2-64.91	КН.И. 1100.00	Сталь	Масса	Масштаб
Г.конст. Тимошенко Ю.А.	15.02.91			РП	2,25т	1:50
В.слес. Медведко В.И.	15.02.91					
Зав. гр. Битенко Ю.И.	15.02.91			Плита 1ПГ6-4АЦТ-Н-4		
Техник Воронина Т.В.	15.02.91			Лист	Листов 1	
Пров. Мильдеб В.П.	15.02.91			ГИПРОНИСЕЛЬПРОМ г.Орск		

Привязан				
ИМВ. N				

24895-03 17



Обозначение	Наименование	а, мм
КН.Ц.120000	ПСТ 60.9.30-ТП-А	300
-01	ПСТ 60.9.25-ТП-Г	250

Панели ПСТ 60.9.30-ТП-А, ПСТ 60.9.25-ТП-Г отличаются от панелей ПСТ 60.9.30-ТП, ПСТ 60.9.25-ТП по шифру 1481, вып.1 наличием дополнительных закладных деталей М15 и отсутствием 2х закладных деталей М2.

Привязан				
И.В.Н				

Формат	Зона	Лист	Обозначение	Наименование	Кол. на исполн		Примечание
					-	01	
				Документация			
			КН.Ц.ТТ	Технические требования			
				Сборочные единицы			
				Панели			
			1 1.481.1-300-02	ПСТ 60.9.30-ТП	1	-	
			1 1.481.1-300	ПСТ 60.9.25-ТП	-	1	
			2 1.030.1.1-3 33-02	Изделие закладное			
				М15	5	5	

Ведомость расхода стали на дополнительные закладные детали, кг

Марка элемента	Изделия закладные				Всего
	Арматура класс		Прокат марки		
	А-III		Ст 3кп3-1		
	ГОСТ 5781-82	ГОСТ 19903-74	ГОСТ 5781-82	ГОСТ 19903-74	
	φ10	φ10	Σтого	Σтого	
ПСТ 60.9.30-ТП-А	5,3	5,3	5,35	5,35	10,65
ПСТ 60.9.25-ТП-Г					

И.конт. Бирюкова	15.02.91
Л.конт. Гиташенко	15.02.91
Л.конт. Неболаев	15.02.91
Зав. гр. Бутенко	15.02.91
Техник Ветрова	15.02.91
Проб. Бирюкова	15.02.91

814-2-84.91	КН.Ц.120000
Панель (ПСТ 60.9.30-ТП-А, ПСТ 60.9.25-ТП-Г)	
Лист 1500	Листов 1:50
ГИПРОНИСЛЬПРОМ г. Орск	

24895-03 18

Рис. 1

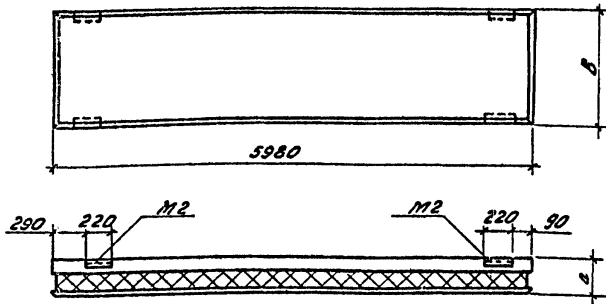
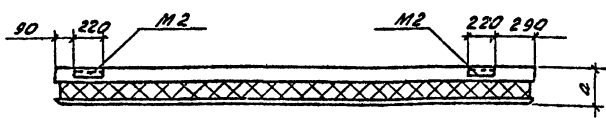


Рис. 2

Остальное см. Рис. 1



Обозначение	Наименование	Рис.	а, мм	в, мм	Масса, кг
КН.Ц. 130000	ПСТ60.12.30-ТП-А	1	300	1180	2700
-01	ПСТ60.12.30-ТП-Б	2	300	1180	2700
-02	ПСТ60.12.25-ТП-А	2	250	1180	2700
-03	ПСТ60.9.25-ТП-В	2	250	880	1900

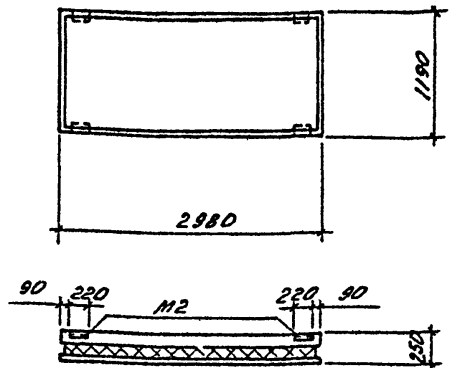
Панели ПСТ60.12.30-ТП-А, ПСТ60.12.30-ТП-Б, ПСТ60.12.25-ТП-А, ПСТ60.9.25-ТП-А отличаются от панелей ПСТ60.12.30-ТП, ПСТ60.12.25-ТП, ПСТ60.9.25-ТП по ширине 1481, Вып.1 при вязкой закладных деталей М2

И.контр.	Бурдыкина	Б.С.С.	19.09.91	814-2-64.91	КН.Ц. 130000СБ
И.контр.	Гельманова	В.М.	15.02.91		
И.слес.	Медведева	В.А.	15.02.91	Панель (ПСТ60.12.30-ТП-А, ПСТ60.12.30-ТП-Б, ПСТ60.12.25-ТП-А, ПСТ60.9.25-ТП-Б) Сборочный чертеж	Станд. Масса Весов. см. табл. 1:50
Зав.гр.	Бутенко	В.И.	15.02.91		
Техник	Ветрова	Л.В.	15.02.91		
Дров.	Бурдыкина	В.А.	15.02.91		
Привязан				Лист	Листов 1
И.И.В.И.				ГИПРОНИСЕЛЬПРОМ г. Орел	

24895-03 19

Копировала Цинзетцева

Формат А3



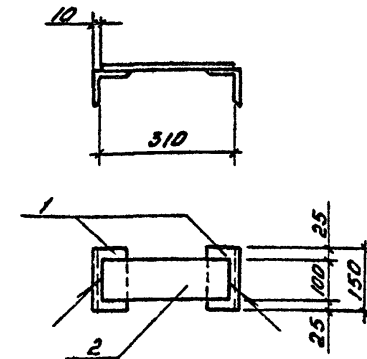
Панель ПСТ 30.12.25-ТЛ-А отличается от панели ПСТ 30.12.25-ТЛ по ширину 1481, вын.1 привязкой закладных деталей М2.

Привязки		

И.контр.	Бурдыкина	С.С.Ч.	5.12.91	813-2-64.91	КН.Ц. 140000 СБ	Лист	Листов 1
И.контр.	Тимошенко	С.С.Ч.	5.12.91				
И.спец.	Медолозов	С.С.Ч.	5.12.91				
Зав. гр.	Бытенко	С.С.Ч.	5.12.91				
Техник	Ветрова	Х.В.Л.	5.12.91				
Пробв.	Бурюкова	С.С.Ч.	5.12.91	Статье	Масса	Масштаб	
Панель ПСТ 30.12.25-ТЛ-А				РП	1300	1:50	
Сборочный чертеж				ГипроНИСЕЛЬПРОМ	г. Орел		

Копировал Иноземцева

Формат А4



Вид	Знак	Поз.	Обозначение	Наименование	Кол.	Примечание
				<u>Детали</u>		
БЧ		1	КН.Ц. 150001	Уголок 75x75x6-8 ГОСТ 8509-86 Ст3кп5-1 ГОСТ 535-83		
				l = 150	2	1,03 кг
БЧ		2	КН.Ц. 150002	Б-ПН-НО-8-01 ГОСТ 19903-74 Ст3кп3-1 ГОСТ 14637-89		
				120x300	1	1,88 кг

1. Сварка по ГОСТ 5264-80, тип соединения №, катет шва 5мм.  
2. Покрытие Ц.12.

Привязки		

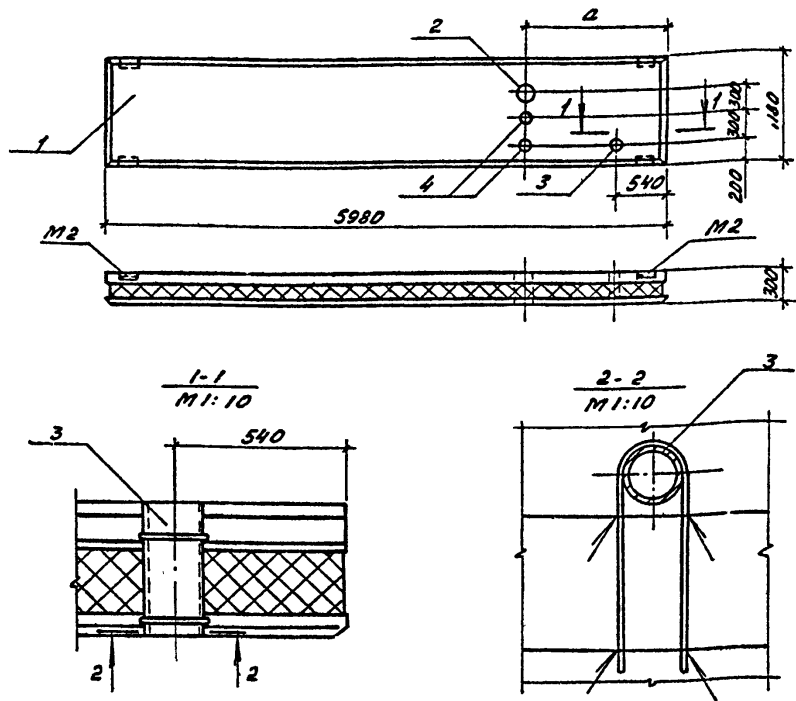
И.контр.	Бурдыкина	С.С.Ч.	5.12.91	813-2-64.91	КН.Ц. 150000	Лист	Листов 1
И.контр.	Тимошенко	С.С.Ч.	5.12.91				
И.спец.	Медолозов	С.С.Ч.	5.12.91				
Зав. гр.	Бытенко	С.С.Ч.	5.12.91				
Техник	Ветрова	Х.В.Л.	5.12.91				
Пробв.	Бурюкова	С.С.Ч.	5.12.91	Статье	Масса	Масштаб	
Изделие соединительное МС 5.				РП	394	1:30	
				ГипроНИСЕЛЬПРОМ	г. Орел		

24895-03 20

Копировал Иноземцева

Формат А4

Чув. клас. Лесные и степные мшл.



Обозначение	Наименование	a, мм
КН.Ц. 160000	ПСТ60.12.30-ТП-А-А	1630
-01	ПСТ60.12.30-ТП-В	1830

1. Панели ПСТ60.12.30-ТП-А-А, ПСТ60.12.30-ТП-В отличаются от панелей ПСТ60.12.30-ТП-А, ПСТ60.12.30-ТП по ширине 1481, вып. 1 наличием дополнительных закладных деталей МН 1, МН 2, МН 3.

2. Сварка по ГОСТ 14098-85, тип соединения К1, способ сварки Кт.

Привязан

КН.Ц. 160000

Рядовая зона	Лот.	Обозначение	Наименование	Кол. на исполн.		Примечание
				- 01		
			Документация			
А3		КН.Ц.ТТ	Технические требования			
			Сварочные единицы			
			Панели			
	1	1481.1-400-02	ПСТ60.12.30-ТП-А	1	-	
	1	1481.1-400-02	ПСТ60.12.30-ТП	-	1	
			Изделия закладные			
А3	2	КН.Ц. 160100	МН 1	1	1	
А3	3	КН.Ц. 160100-01	МН 2	1	1	
А3	4	КН.Ц. 160100-02	МН 3	2	2	

Ведомость расхода стали на дополнительные закладные детали, кг

Марка элемента	Изделия закладные						всего
	Арматура класса А-1		Трубы				
	ГОСТ 5781-82		ГОСТ 8731-87				
	φ 8	Итого	Труба φ76x3.5	Труба φ108x4	Труба φ50x5	Итого	
ПСТ60.12.30-ТП-А	1.6	1.6	1.67	3.76	3.08	8.51	10.11
ПСТ60.12.30-ТП-В							

Н. контр.	Бурдыкин	С.С.	15.02.91
Гл. конст.	Тимошенко	С.И.	15.02.91
Гл. спец.	Медведев	А.В.	15.02.91
Зав. гр.	Бутенко	В.И.	15.02.91
Техник	Воронина	Л.С.	15.02.91
Пров.	Бирюкова	Т.А.	15.02.91

813-2-64.91 КН.Ц. 160000

Панель (ПСТ60.12.30-ТП-А-А, ПСТ60.12.30-ТП-В)

Стадия Масса Момент

РП 2700 1:50

Лист Листов 1

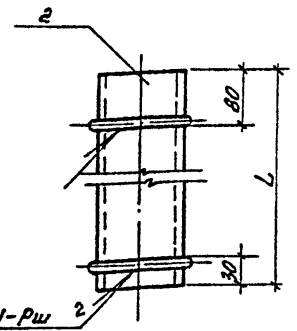
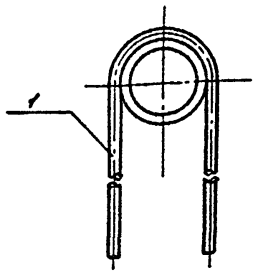
ГИПРОНИСЛЬПРОМ  
г. Орск

24895-03 21

Копировал Цноземцева

Формат А3

Альбом 3



ГОСТ 14098-85-Н1-Рш

Обозначение	Марка	L, мм	Масса, кг
КН.Ц. 160100	МН 1	300	3,48
-01	МН 2	300	2,07
-02	МН 3	300	2,28
-03	МН 4	250	2,25

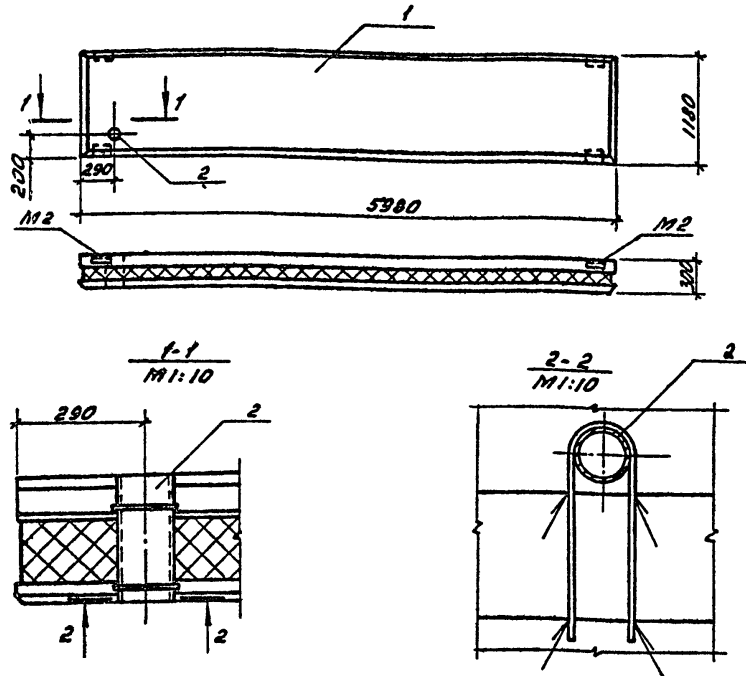
Формат	Зона	Лист	Обозначение	Наименование	Кол.	Примечания
				<u>Детали</u>		
Б4	1		КН.Ц. 160101	ФБА-Г ГОСТ 5781-82, P=900	2	0,2 кг
				<u>Первичные данные для исполнения</u>		
				<u>КН.Ц. 160100</u>		
				<u>Детали</u>		
Б4	2		КН.Ц. 160102	Труба 108x4 ГОСТ 8732-78 P=300 Д ГОСТ 8731-87	1	3,08 кг
				<u>КН.Ц. 160100 -01</u>		
				<u>Детали</u>		
Б4	2		КН.Ц. 160102-01	Труба 50x5 ГОСТ 8732-78 P=300 Д ГОСТ 8731-87	1	1,67 кг
				<u>КН.Ц. 160100 -02</u>		
				<u>Детали</u>		
Б4	2		КН.Ц. 160102-02	Труба 76x3,5 ГОСТ 8732-78 P=300 Д ГОСТ 8731-87	1	1,88 кг
				<u>КН.Ц. 160100 -03</u>		
				<u>Детали</u>		
Б4	2		КН.Ц. 160102-03	Труба 89x3,5 ГОСТ 8732-78 P=250 Д ГОСТ 8731-87	1	1,85 кг

Покрытие - Ц12.

И.контр. Бурдыкина	15.02.91	813-2-64.91 КН.Ц. 160100	Изделие закладное (МН1... МН4)	Лист 1	Листов 1
Гл.констр. Тимошенко	15.02.91			Лист 1	Листов 1
Ин.спец. Мельников	15.02.91				
Зав.гр. Бутенко	15.02.91				
Инж. Бурлова	15.02.91				
Пров. Шолова	15.02.91			Лист 1	Листов 1

Примечания				
Или в. N				

24895-03 22



1. Панель ПСТ60.12.30-ТП-Г отличается от панели ПСТ60.12.30-ТП по шифру 1481, вып. 1 наличием дополнительной детали МН2 (поз. 2).  
 2. Сварка по ГОСТ 14098 - 85, тип соединения К, способ сварки Кт.

Формат	Зона	Поз.	Обозначение	Наименование	Кол.	Примечание
				<u>Документация</u>		
А3			КН.Ц. ТТ	Технические требования		
				<u>Сварочные единицы</u>		
	1		1481.1-400-02	Панель ПСТ60.12.30-ТП	1	
А3	2		КН.Ц.170000-01	Изделие закладное МН2	1	

Ведомость расхода стали на дополнительные закладные детали, кг

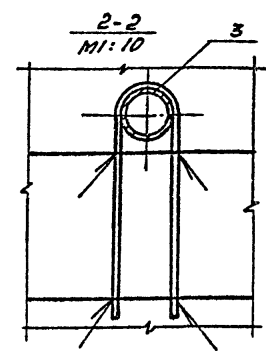
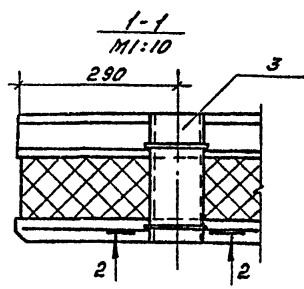
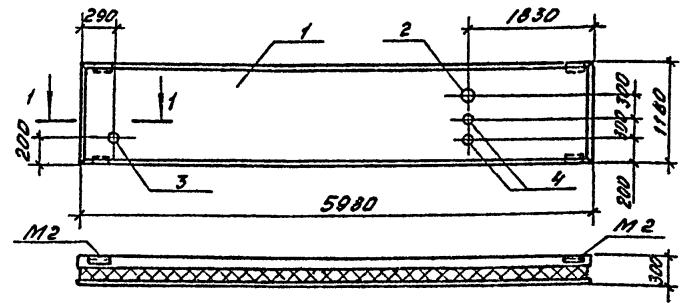
Марка элемента	Изделия закладные				Всего
	Арматура класса А-I		Трубы А		
	ГОСТ5781-82		ГОСТ8731-87		
	φ 6	Итого	Труба φ30*3	Итого	
ПСТ60.12.30-ТП-Г	0,4	0,4	1,67	1,67	2,07

И. контр. Бурдыкин	22.11.1989	813-2-64.91	КН.Ц. 170000
И. канст. Тимошенко	01.12.1989		
Гр. сл. в. Мельников	12.12.1989		
Зав. г.в. Битенко	15.02.91		
Техник Воронина	15.02.91		
Пров. Янукевич	15.02.91		
Привязан		Панель ПСТ60.12.30-ТП-Г	Стадия: Масса Масштаб: РП 2700 1:50
И.в. К			Лист: Листов: 1
			ГИПРОНИСЕЛЬПРОМ с. Орск

24895-03 23



Альбом 3



Обозначение	Наименование
КН.Ц.180000	ПСТ60.12.30-ТП-Б-А
-01	ПСТ60.12.30-ТП-Д

1. Панели ПСТ60.12.30-ТП-Б-А, ПСТ60.12.30-ТП-Д отличаются от панелей ПСТ60.12.30-ТП-Б, ПСТ60.12.30-ТП по ширине МН1, в том числе наличием дополнительных закладных деталей МН1, МН2, МН3.  
 2. Сварка по ГОСТ 14098-85, тип соединения К1, способ сварки Кт.

Вид	Зона	Лист	Обозначение	Наименование	Кол. на исполн.		Примечание
					-	01	
<u>Документация</u>							
			КН.Ц.ТТ	Технических требования			
<u>Сборочные единицы</u>							
Панели							
		1	1.481.1-400-02	ПСТ60.12.30-ТП-Б	1	-	
		1	1.481.1-400-02	ПСТ60.12.30-ТП	-	1	
<u>Изделия закладные</u>							
А3		2	КН.Ц.180100	МН1	1	1	
А3		3	КН.Ц.180100-01	МН2	1	1	
А3		4	КН.Ц.180100-02	МН3	2	2	

Ведомость расхода стали на дополнительные закладные детали, кг

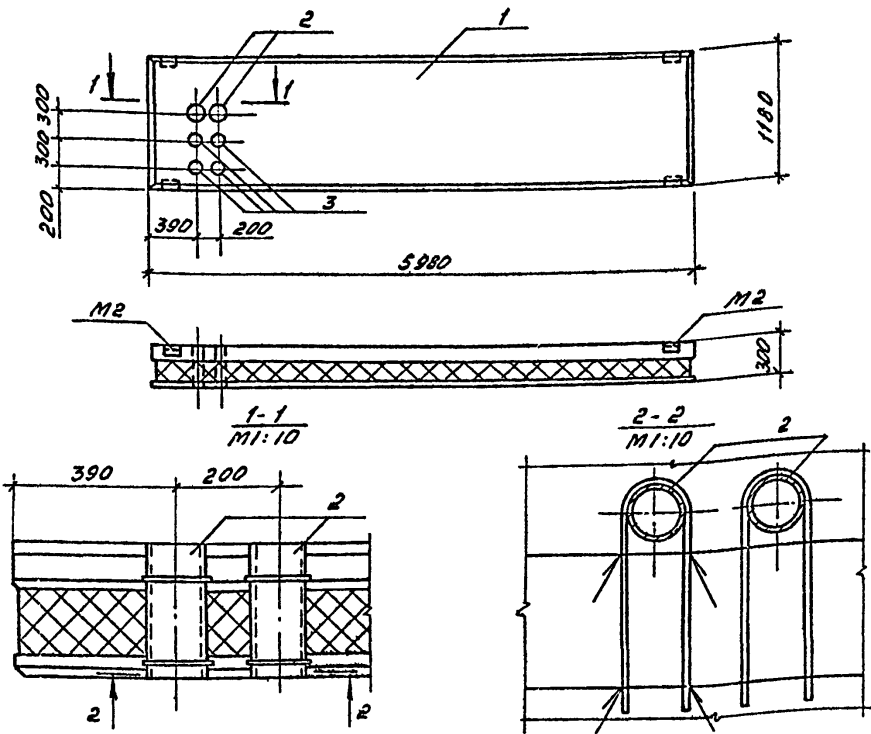
Марка элемента	Изделия закладные						Всего
	Арматура класса А-1		Трубы				
	ГОСТ 5781-82		ГОСТ 8731-87				
	φ6	Уморо	Труба φ50x5	Труба φ76x3.5	Труба φ100x4	Уморо	
ПСТ60.12.30-ТП-Б-А	1.6	1.6	1.67	3.76	3.08	8.51	10.11
ПСТ60.12.30-ТП-Д							

Контр. Бурдыкина С.С.	2.02.91	013-2-89.91 КН.Ц.180000  Панель (ПСТ60.12.30-ТП-Б-А, ПСТ60.12.30-ТП-Д)	Лист	Листов
А.Константинова	2.02.91		РП	2700 1:50
Гл. спец. Медведков	2.02.91		Лист	Листов
Зав. г.р. Бутенко	2.02.91		ГИПРОНИСЕЛЬПРОМ	
Техник Воронина	2.02.91	г. Орск		
Пров. Бурюкова	2.02.91			

Привязан					
Инв. №					

24895-03 24

Копировала Унозетцева Формат А3



1. Панель ПСТ 60.12.30-ТП-Е отличается от панели ПСТ 60.12.30-ТП по шифру 1481, вкл.1 включает дополнительные закладные детали МН1 (поз. 2) и МН3 (поз. 3).  
 2. Сварка по ГОСТ 14098-85, тип соединения К1, способ сварки Кт.

Вид	Зона	Лист	Обозначение	Наименование	Кол.	Примечание
<u>Документация</u>						
А3			КН.Ц. ТТ	Технические требования		
<u>Сборочные единицы</u>						
	1		1481. 1-400 - 02	Панель ПСТ60.12.30-ТП	1	
<u>Изделия закладные</u>						
А3	2		КН.Ц. 160100	МН 1	2	
А3	3		КН.Ц. 160100 - 02	МН 3	4	

Ведомость расхода стали на дополнительные закладные детали, кг

Марка	Изделия закладные					
	Арматура класса А-І		Трубы Д		Всего	
	ГОСТ 5781-82	ГОСТ 8731-87	ГОСТ 8731-87	ГОСТ 8731-87		
Элемент	φ6	Итого	Труба φ76×3.5	φ108×4	Итого	
ПСТ60.12.30-ТП-Е	2,4	2,4	7,52	6,16	13,68	16,08

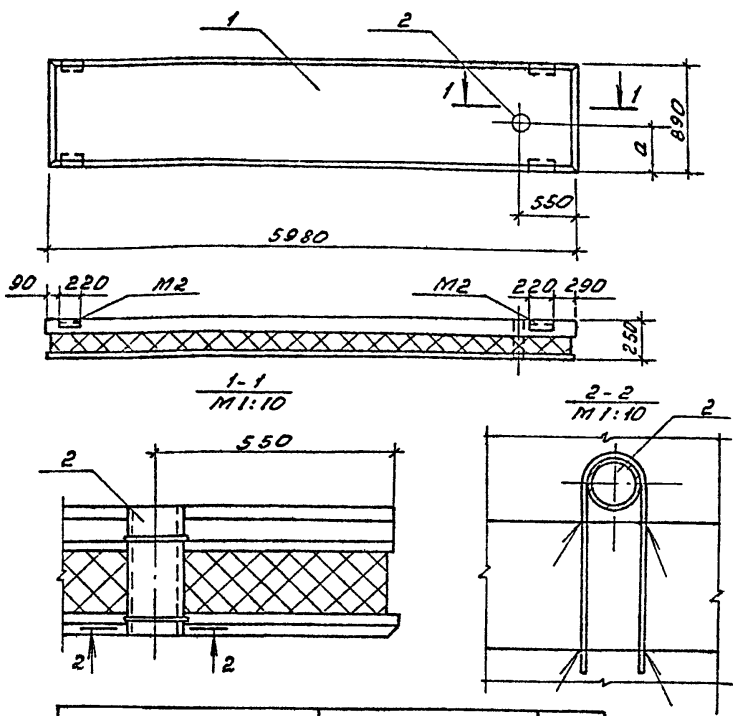
Привязан	И.контр. Бурдыкин	Ф.И.О.	19.02.91	813-2-64.91	КН.Ц. 190000	Лист 2700	Листов 1
	И.конст. Тимошенко	Ф.И.О.	15.02.91				
	Гл. спец. Мейланд	Ф.И.О.	15.02.91				
	Зав. гр. Битенко	Ф.И.О.	15.02.91				
Техник Воронина	Ф.И.О.	15.02.91	Панель ПСТ60.12.30-ТП-Е	ГипроНИСельпром	г. Орен		
Пров. Бирюкова	Ф.И.О.	15.02.91					

24895-03 25

Копировал Илизумцева

Формат А3

Листом 3



Обозначение	Наименование	а, мм
КН.Ц. 200000	ПСТ60.9.25-ТП-А	590
-01	ПСТ60.9.25-ТП-Б	690

1. Панели ПСТ60.9.25-ТП-А, ПСТ60.9.25-ТП-Б отличаются от панели ПСТ60.9.25-ТП по шифру 1481, вып.1 привязкой закладных деталей М2 и наличием дополнительных закладных деталей МН4 (поз. 2).  
 2. Сварка по ГОСТ 14098-85, тип соединения К1, способ сварки Кт.

Привязан					
Изм. №					

Вариант	Лист	Поз.	Обозначение	Наименование	Кол. на испол.		Примечание
					-	01	
				<u>Документация</u>			
А3			КН.Ц. ТТ	Технические требования			
				<u>Сборочные единицы</u>			
		1	1481.1-300	Панель ПСТ60.9.25-ТП	1	1	
А3		2	КН.Ц. 160100-03	Узелки закладные МН4	1	1	

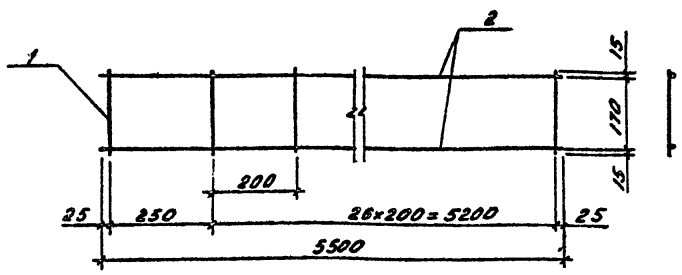
Ведомость расхода стали на дополнительные закладные детали, кг

Марка элемента	Узелки закладные				Всего
	Арматура класса		Трубы		
	А-I		Д		
	ГОСТ5781-82	ГОСТ8731-87	ГОСТ8731-87	ГОСТ8731-87	
ПСТ60.9.25-ТП-А	0.4	0.4	1.85	1.85	2.25
ПСТ60.9.25-ТП-Б					

А.Конт.	Вирькина	В.С.	15.02.91
В.Конт.	Литовенко	Л.В.	15.02.91
Гл.спец.	Медведев	М.В.	15.02.91
Зав.гр.	Бытенко	В.В.	15.02.91
Техник	Боронина	В.В.	15.02.91
Пров.в.	Бирюкова	В.В.	15.02.91

813-2-64.91	КН.Ц. 200000		
Панель (ПСТ60.9.25-ТП-А, ПСТ60.9.25-ТП-Б).	Стадион	Мосс	1:50
	Лист	Литовенко	
	ГИПРОНИЦЕЛЬПРОМ		
	г. Орел		

24895-03 26



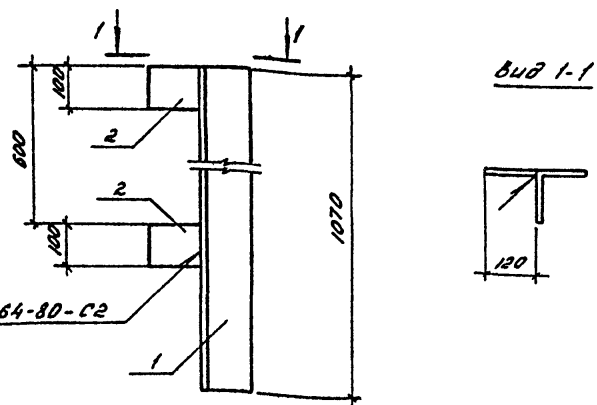
Вид	Зона	Раз.	Обозначение	Наименование	Кол.	Примечание
<u>Детали</u>						
54	1		КН.У. 210001	Ф8А-III ГОСТ 5781-82, R=200	28	0,08кг
54	2		КН.У. 210002	Ф12А-III ГОСТ 5781-82, R=5500	2	4,88кг

Сварка во всех точках пересечения по ГОСТ 14028-85, тип соединения К1, способ сварки Кт.

Привязан			

И.контр.	Бурдыкина	З.С.	19.09.91
Г.контр.	Голованова	Л.П.	18.02.91
Л.спец.	Медведева	В.В.	15.02.91
Зав.гр.	Битенко	В.И.	15.02.91
Техн.к.	Воронина	Л.В.	15.02.91
Пров.	Жукова	В.И.	15.02.91

813-2-64.91	КН.У. 210000	Каркас К1		
Сталь	Масса			
РП	12,0	1:10	Лист Листов 1	
ГИПРОНИС ЕЛЬПРОМ г. Орел				



Вид	Зона	Раз.	Обозначение	Наименование	Кол.	Примечание
<u>Детали</u>						
54	1		КН.У. 220001	Уголок 125x125x9-В ГОСТ 8509-86 ВстЗПС 6-17У14-1-3023-80 R=1070	1	18,51кг
54	2		КН.У. 220002	Лист 5-ПФ-ИВ-ИВ ГОСТ 18903-74 ВстЗПС 6-17У14-1-3023-80 100x120	2	0,94кг

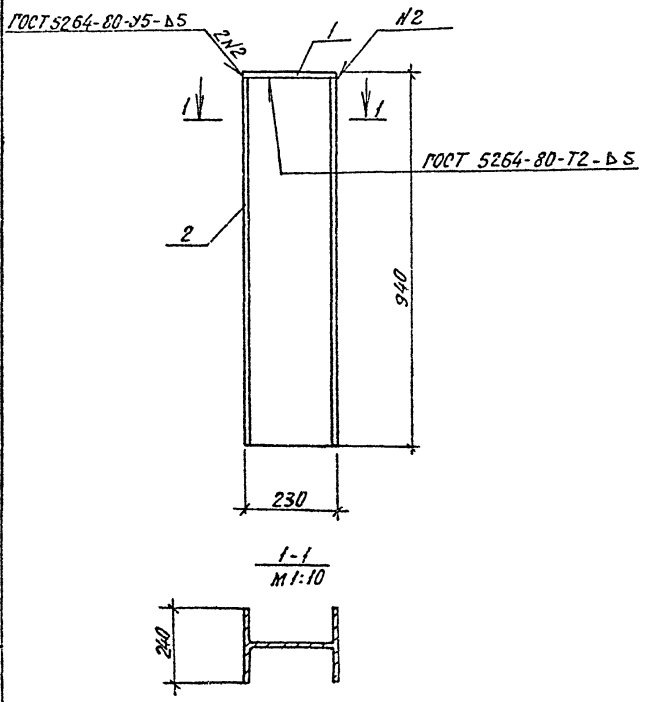
Покрывается - эмаль ХВ-113 (4 слоя)  
ГОСТ 18374-79 по грунту ГФ-021  
(1 слой) ГОСТ 25129-82.

Привязан			

И.контр.	Бурдыкина	З.С.	19.09.91
Г.контр.	Голованова	Л.П.	18.02.91
Л.спец.	Медведева	В.В.	15.02.91
Зав.гр.	Битенко	В.И.	15.02.91
Техн.к.	Воронина	Л.В.	15.02.91
Пров.	Жукова	В.И.	15.02.91

813-2-64.91	КН.У. 220000	Изделие соединительное МС4		
Сталь	Масса			
РП	20,39	1:10	Лист Листов 1	
ГИПРОНИС ЕЛЬПРОМ г. Орел				

А.1680м.3



Формат	Этап	Поз.	Обозначение	Наименование	Кол.	Примечание
				<u>Детали</u>		
Б4	1		КН.Ц. 230001	Лист Б-ПН-НО-МО ГОСТ 19303-79 ВетЗПС Б-ПНУ14-1-3023-80		
				200 x 240	1	3,77кг
Б4	2		КН.Ц. 230002	Лист Б-ПН-НО-МО ГОСТ 19303-79 ВетЗПС Б-ПНУ14-1-3023-80		
				л = 930	1	55,93кг

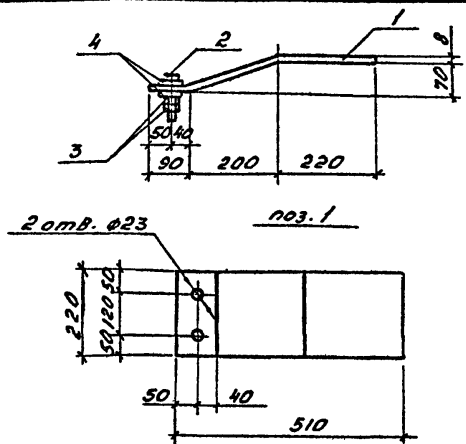
Покрытие - эмаль ХВ-113 (4 слоя) ГОСТ 18374-79  
по грунту ГФ-021 (1 слой) ГОСТ 25129-82.

Привязан	И.контр.	Бурдыкина	И.ср.	15.02.83	КН.Ц. 230000	Итого	Масса	Кол.шт
	А.контр.	Тимошенко	И.пр.	15.02.83		РП	59,70	1:10
	И.спец.	Месолозов	И.пр.	15.02.83	Лист Листов 1			
	Зав.вр.	Битенко	И.пр.	15.02.83	ГИПРОНИС ЕЛЬПРОМ			
	Техник	Воронина	И.пр.	15.02.83	г. Орел			
	Пров.	Жолудева	И.пр.	15.02.83				

24895-03 28

Копировал Кухтинова

формат А3



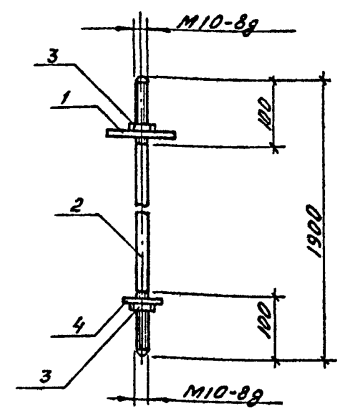
Вариант	Этап	№з.	Обозначение	Наименование	Кол.	Примечание
				<u>Детали</u>		
Б4		1	КН.Ц. 240001	Б-ПН-НО-8.01ГОСТ19903-74 Лист Ст 3кп3-1ГОСТ14637-89		
				220x520	1	7,48 кг
				<u>Стандартные изделия</u>		
		2		Болт М20-8р80.58.016ГОСТ7798-70	2	
		3		Гайка М20-7к5.016ГОСТ5915-70	4	
		4		Шайба М20.01.08кп.016ГОСТ11371-78	4	

Покрытие Ц 12

Привязки		

И.контр.	Бурдыкина	О.С.	15.02.91
Г.контр.	Тимошенко	Л.М.	15.02.91
Г.спец.	Медведев	В.В.	15.02.91
Зав.гр.	Бутенко	В.И.	15.02.91
Техник	Вороженин	В.В.	15.02.91
Пров.	Жолудева	В.В.	15.02.91

813-2-64.21 КН.Ц. 240000		
Изделие соединительное МС2	Стадия	Масштаб
	РП	7.18 1:10
	Лист	Листов 1
<b>ГИПРОНИСЕЛЬПРОМ</b> г. Орел		



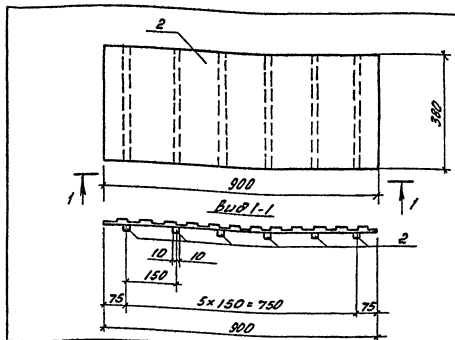
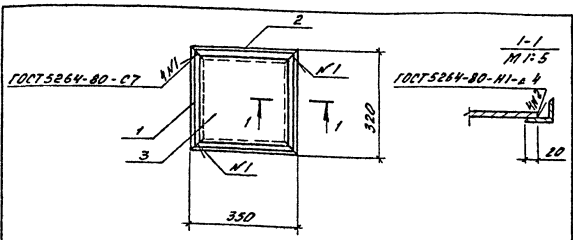
Вариант	Этап	№з.	Обозначение	Наименование	Кол.	Примечание
				<u>Детали</u>		
Б4		1	КН.Ц. 250001	Б-ПН-НО-8.01ГОСТ19903-74 Лист Ст 3кп3-1ГОСТ14637-89		
				150x150	1	1,41 кг
Б4		2	КН.Ц. 250002	Ф10А-ЭГОСТ5781-82, С=1900	1	1,17 кг
				<u>Стандартные изделия</u>		
		3		Гайка М10-7к5.016ГОСТ5915-70	2	
		4		Шайба 10.01.08кп.016ГОСТ11371-78	1	

Покрытие - Ц 12

Привязки		

И.контр.	Бурдыкина	О.С.	15.02.91
Г.контр.	Тимошенко	Л.М.	15.02.91
Г.спец.	Медведев	В.В.	15.02.91
Зав.гр.	Бутенко	В.И.	15.02.91
Техник	Вороженин	В.В.	15.02.91
Пров.	Жолудева	В.В.	15.02.91

813-2-64.91 КН.Ц. 250000		
Изделие соединительное МС3	Стадия	Масштаб
	РП	2.58 1:5
	Лист	Листов 1
<b>ГИПРОНИСЕЛЬПРОМ</b> г. Орел		



Вид	Зона	Лист	Обозначение	Наименование	Кол.	Примечание
				<u>Детали</u>		
Б4	1		КН.И. 260001	Уголок 50-50-5-8 ГОСТ 8509-86 Ст 3кп3-110Т 535-88		
				$R = 350$	2	1,32 кг
Б4	2		КН.И. 260002	Уголок 50-50-5-8 ГОСТ 8509-86 Ст 3кп3-110Т 535-88		
				$R = 320$	2	1,21 кг
Б4	3		КН.И. 260003	Лист 18 406 x 290 x 260 ТУ 36.26.11-5-89	1	1,18 кг

Вид	Зона	Лист	Обозначение	Наименование	Кол.	Примечание
				<u>Детали</u>		
Б4	1		КН.И. 270001	Лист рамб. ПЧ-НЧ-80х300х900 Ст 3кп3-110Т 8568-77	1	22,85 кг
Б4	2		КН.И. 270002	Уголок 208 ГОСТ 2581-88 Ст 3кп3-110Т 535-88	6	1,19 кг
				$R = 380$		

Окраска стальной ПР-133 (2 слоя)  
ГОСТ 925-82 по грунту ГР-021  
(1 слой) по ГОСТ 25129-82

Прибылок			

1. Окраска стальной ПР-133 (2 слоя) ГОСТ 925-82 по грунту ГР-021 (1 слой) по ГОСТ 25129-82.  
2. Сварка по ГОСТ 5264-80, тип соединения №2, катет шва 6 мм.

Прибылок			

Исполн.	Бурдакина	Л.С.	492,91
Л.Колос.	Тимошина	В.И.	528,91
Л.Сев.	Мельникова	С.С.	528,91
Зав.гр.	Бутенко	В.И.	528,91
Инж.	Грозьева	В.И.	528,91
Проб.	Бутенко	В.И.	528,91

813-2-64.91 КН.И. 260000

Цит Лфт	Сталь	Масса	Масштаб
	ПТ	6,24	1:10
	Лист		Листов 1

ГИПРОНИСЬЕЛПРОМ  
с.Орен

Исполн.	Бурдакина	Л.С.	492,91
Л.Колос.	Тимошина	В.И.	528,91
Л.Сев.	Мельникова	С.С.	528,91
Зав.гр.	Бутенко	В.И.	528,91
Инж.	Грозьева	В.И.	528,91
Проб.	Бутенко	В.И.	528,91

813-2-64.91 КН.И. 270000

Цит Лфт	Сталь	Масштаб	
	ПТ	30,0	1:10
	Лист		Листов 8

ГИПРОНИСЬЕЛПРОМ  
с.Орен