

ТИПОВОЙ ПРОЕКТ
902-1-43

КАНАЛИЗАЦИОННАЯ НАСОСНАЯ СТАНЦИЯ
С ПОГРУЖНЫМИ ЭЛЕКТРОНАСОСАМИ
ПРОИЗВОДИТЕЛЬНОСТЬЮ $5 \div 20$ м³/час
С НАПОРОМ ОТ 10 ДО 40 М
ПРИ ГЛУБИНЕ ЗАЛОЖЕНИЯ ПОДВОДЯЩЕГО КОЛЛЕКТОРА
30; 40 и 50 м

Альбом II

7020-02

ЦЕНА 1-38

ЦЕНТРАЛЬНЫЙ ИНСТИТУТ ТИПОВОГО ПРОЕКТИРОВАНИЯ
ГОССТРОЯ СССР

Москва, А-445, Смольная ул., 22

Сдано в печать

1977 года

Заказ № 7243

Тираж 15.000 экз.

Содержание альбома

Наименование чертежей	стр. №
Обложка	—
Содержание альбома	1

Монтажный чертеж

Общий вид	2
Спецификация	3

Решетка заслонка

Общий вид	4
Сборочная единица и спецификация	5,6

Контейнер-решетка

Общий вид и спецификация	7
Сборочные единицы	7,8

Блок и направляющие

Общие виды	9
Детали блока	9,10

Груз и проштаейн

Общие виды	11
------------	----

Труба вентиляционная и опорная стрела

Общие виды	12
Спецификации	13

Контейнер

Общий вид и сборочная единица	14
Сборочная единица и спецификация	15
Детали и спецификация	16

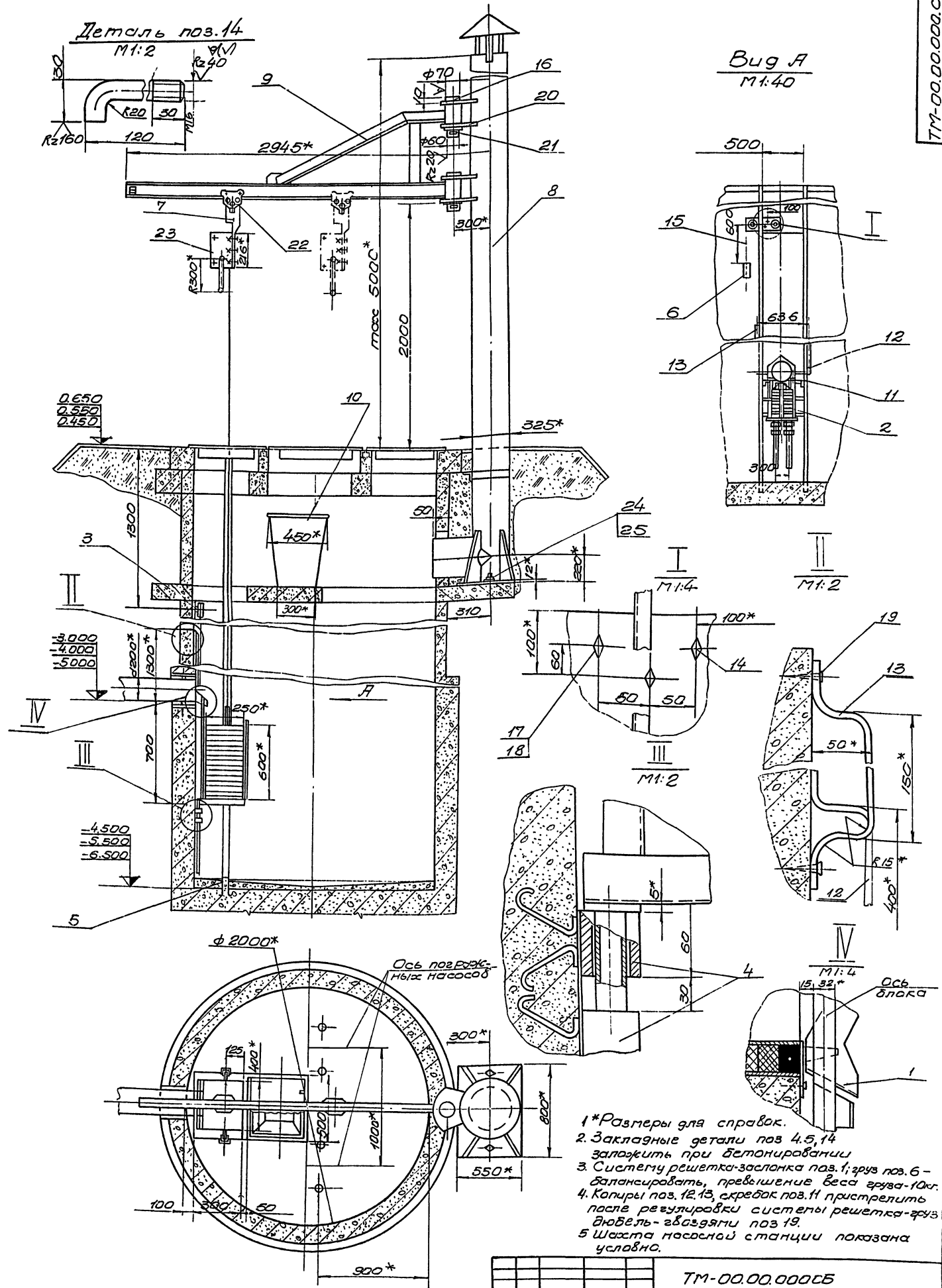
Люки 1; 2; 3

Общие виды	17
Общий вид и спецификация	18
Спецификация	19

Шкаф

Общий вид	20
Спецификация	21

Александр II
902-1-43
Милобов проект



- 1* Размеры для справок.
- 2. Закладные детали поз. 4, 5, 14 заложить при бетонировании
- 3. Систему решетка-заслонка поз. 1; груз поз. 6 - балансировать, превышение веса груза - 10г.
- 4. Копры поз. 12, 13, скребок поз. 11 пристрелить после регулировки системы решетка-груз дюбель-гвоздями поз. 19.
- 5. Шахта насосной станции показана условно.

7020/II (2)

TM-00.00.000.05				Литера	Масштаб	Масштаб Б
Исполн.	Провер.	Утверд.	Дата	—	1:20	—
М.И.Милобов	М.И.Милобов	М.И.Милобов	19.04.05	—	—	—
Рук. з.р. Ковалев	М.И.Милобов	М.И.Милобов	19.04.05	—	—	—
Инж. пр. Бреленко	М.И.Милобов	М.И.Милобов	19.04.05	—	—	—
Инж. спец. Шаталов	М.И.Милобов	М.И.Милобов	19.04.05	—	—	—
Маш. отв. Чирков	М.И.Милобов	М.И.Милобов	19.04.05	—	—	—

Конт. заводная насосная станция с пучком электротрансформаторов производится по плану 5-2014/15 с монтажом от 1000 кВт при глубине заложения подстанции до коллектора с 0,4/0,5 от. Пятничкинский Чертеж.

Лист 1 из 20

Генеральный директор ООО «Специализированная строительная компания»

Лист 11
Титульный проект 902-1-43
Львов 11

№	Формат	Лист	Обозначение	Наименование	Кол.	Примеч.
				Документация		
22			ТМ-00.00.000 СБ	Сборочный чертеж	1	
				Сборочные единицы		
11		1	ТМ-01.00.000	Решетка-защитная	1	
11		2	ТМ-02.00.000	Контейнер-решетка	1	
11		3	ТМ-03.00.000	Блок	1	
11		4	ТМ-04.00.000	Направляющая решетки	2	
11		5	ТМ-05.00.000	Направляющая контейнера	2	
11		6	ТМ-06.00.000	Груз	1	
11		7	ТМ-07.00.000	Кронштейн	2	
11		8	ТМ-08.00.000	Груба опорная вентиляционная	1	
11		9	ТМ-09.00.000	Стрела	1	
11		10	ТМ-10.00.000	Контейнер	1	
11		11	ТМ-15.00.000	Скрепка	1	
				Листы		
11		12	ТМ-00.00.001	Копир I	1	
11		13	ТМ-00.00.002	Копир II	1	
54		14	ТМ-00.00.003	Болт $E=140$ Круж. $G=100T 535-58$	3	Масса $0,2 \times 0,8$
			ТМ-00.00.000			
Изм. Лист			И.докум.	Подп.	Дата	
Разраб. Пацков			И.докум.	Подп.	Дата	
Провер. Марксев			И.докум.	Подп.	Дата	
Рис. гр. Козлов			И.докум.	Подп.	Дата	
			Канализационная насосная станция с погружными электродвигателями производительностью 5-20 м³/час с напором от 10 до 40 м			
			Литер. Лист Листов			
			Госстрой СССР Сибирский проект Дзержовский Водоканалпроект 90-11			

Лист 2
Титульный проект 902-1-43
Львов 11

№	Формат	Лист	Обозначение	Наименование	Кол.	Примеч.
54		15	ТМ-00.00.004	Трос ф.б.2 $E=$ ГОСТ 3070-74	1	
				Ось $E=240$ Круж. $G=100T 535-58$	1	Масса $5,5 \times 2=11$
		16	ТМ-00.00.005	Стандартные изделия		
		17		Гайка М16 ГОСТ 5915-70	2	
		18		Шайба 16 ГОСТ 11371-68	2	
		19		Шайба - втулка $D=45 \times 40 \times 4-4-506$	6	
		20		Шайба 60 ГОСТ 11371-68	2	
		21		Шпунт 6×100 ГОСТ 397-66	2	
		22		Ручная кошка ИРГОСТ 47-63	2	
		23		Педаль ручная ПР-2 старовым числом 165кг	2	Литература Вопросы уст. забов
		24		Гайка М27 ГОСТ 5915-70	2	
		25		Шайба 27 ГОСТ 11371-68	2	
			ТМ-00.00.000			
Изм. Лист			И.докум.	Подп.	Дата	
Разраб. Пацков			И.докум.	Подп.	Дата	
Провер. Марксев			И.докум.	Подп.	Дата	
Рис. гр. Козлов			И.докум.	Подп.	Дата	
			Литер. Лист Листов			
			Госстрой СССР Сибирский проект Дзержовский Водоканалпроект 90-11			

Лист 3
Титульный проект 902-1-43
Львов 11

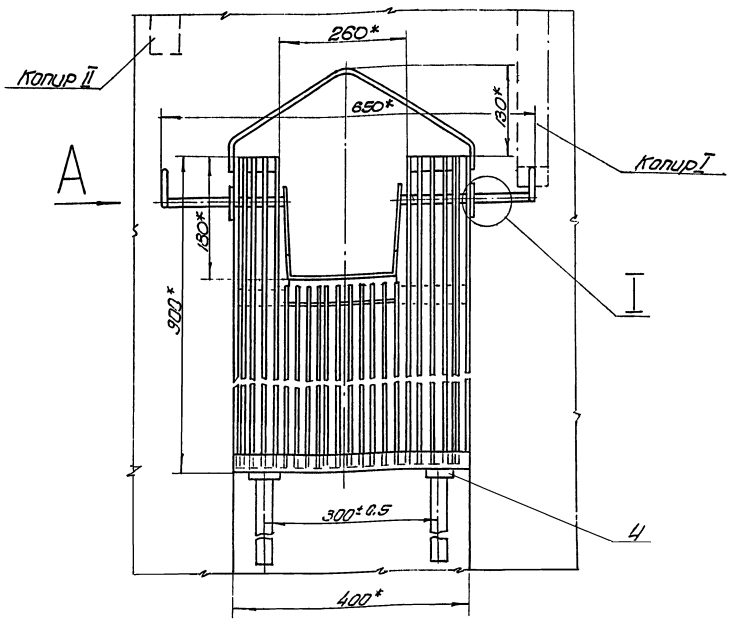
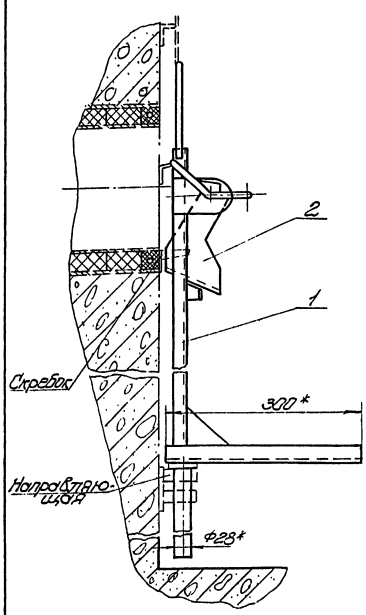
№	Формат	Лист	Обозначение	Наименование	Кол.	Примеч.
				Документация		
22			ТМ-01.00.000 СБ	Сборочный чертеж	1	
				Сборочные единицы		
12		1	ТМ-01.01.000	корпус решетки	1	
11		2	ТМ-01.02.000	Лоток	1	
				Листы		
54		3	ТМ-01.00.001	Пластина упорная ГОСТ 19903-74 Лист бр. 3 ГОСТ 14637-69	2	Масса $0,1$
54		4	ТМ-01.00.002	Прокладка ф.28/ф.40 Резина $\delta=5$ ГОСТ 7338-65 Стандартные изделия	2	Масса $0,12 \times 0,2$
				Болт $M8 \times 16$ ГОСТ 7798-70	4	
				Шайба 14 ГОСТ 11371-68	4	
				Шпунт 2,5×20 ГОСТ 397-66	2	
			ТМ-01.00.000			
Изм. Лист			И.докум.	Подп.	Дата	
Разраб. Пацков			И.докум.	Подп.	Дата	
Провер. Козлов			И.докум.	Подп.	Дата	
Рис. гр. Козлов			И.докум.	Подп.	Дата	
			Литер. Лист Листов			
			Госстрой СССР Сибирский проект Дзержовский Водоканалпроект 90-11			

Лист 4
Титульный проект 902-1-43
Львов 11

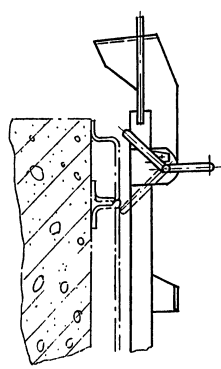
№	Формат	Лист	Обозначение	Наименование	Кол.	Примеч.
				Документация		
12			ТМ-02.01.000 СБ	Сборочный чертеж	1	
				Листы		
54		1	ТМ-02.01.001	Круж. $G=100T 535-58$ $E=1275$	2	$1,55 \times 2 = 3,1$
54		2	ТМ-02.01.002	Стойка $E=560$ Круж. $G=100T 535-58$	50	$0,15 \times 50 = 7,5$
54		3	ТМ-02.01.003	Приток продольный Круж. $G=100T 535-58$	5	$0,6 \times 5 = 3,0$
54		4	ТМ-02.01.004	Петля $E=20$	2	
54		5	ТМ-02.01.005	Труба ф. М8×3 ГОСТ 734-58 Круж. $E=750$	1	$0,1 \times 2 = 0,2$
54		6	ТМ-02.01.006	Косынка Лист 5 ГОСТ 19903-74 бр. 3 ГОСТ 14637-69	2	$0,1 \times 2 = 0,2$
54		7	ТМ-02.01.007	Упор $E=60$ Круж. бр. 3 ГОСТ 535-58	2	$0,2 \times 0,4$
54		8	ТМ-02.01.008	Пластина 100×100 Лист бр. 3 ГОСТ 14637-69	2	$0,2 \times 0,4$
54		9	ТМ-02.01.009	Направляющая Лист бр. 3 ГОСТ 14637-69	2	$0,2 \times 0,4$
54		10	ТМ-02.01.010	Ребро $E=100$ Круж. $G=100T 535-58$	8	$0,1 \times 8 = 0,8$
54		11	ТМ-02.01.011	Полоса 5×20 ГОСТ 57610 бр. 3 ГОСТ 535-58	1	$1,7 \text{ кг}$
			ТМ-02.01.000			
Изм. Лист			И.докум.	Подп.	Дата	
Разраб. Минюсян			И.докум.	Подп.	Дата	
Провер. Пацков			И.докум.	Подп.	Дата	
Рис. гр. Козлов			И.докум.	Подп.	Дата	
			Литер. Лист Листов			
			Госстрой СССР Сибирский проект Дзержовский Водоканалпроект 90-11			

Алебом II

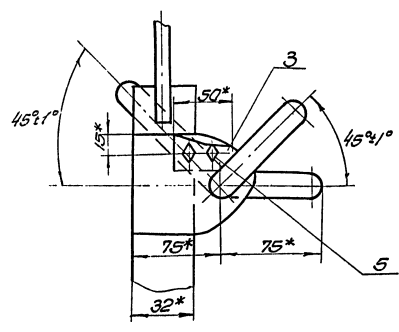
Милова проект 902-1-43



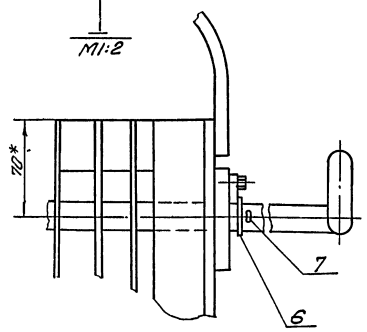
Положение лотка при наезде на козыры



Вид А
М1:2

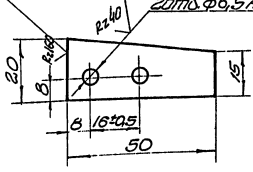


М1:2



Деталь поз.3
М1:1

По контуру



- 1* Размеры для справки.
- 2. Прокладку поз.4 клеите клеем 88Н ТУ МКП УТ 3484-65.
- 3. В детали поз.3 сверлите 2шт φ6,5 в сборе с TM-01.01.000 СБ.

7020/II(4)

TM-01.00.000 СБ		
Имя, Инициалы	И.В.С.УМ.	Подпись, Дата
Проектировщик	Милова	Инициалы
Проверенный	Милова	Инициалы
Выполнитель	Козлов	Инициалы
Решетка защитная		Лист 33 из 33
		Масштаб 1:5

Имя, Инициалы, Подпись, Дата

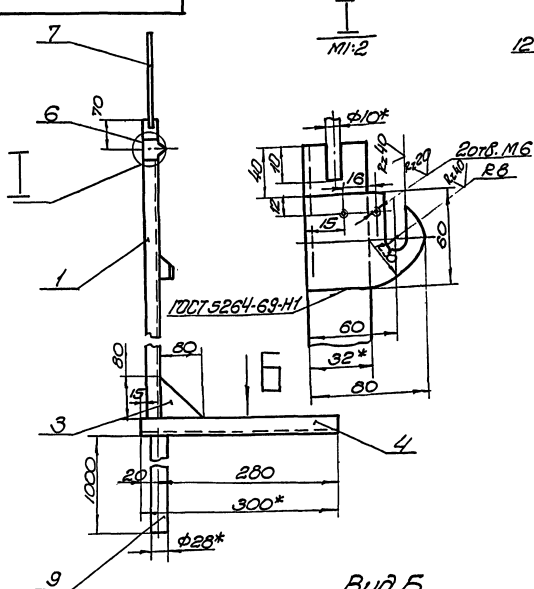
№ 11
Технический проект 902-1-43
Листы 11

№ 11
Технический проект 902-1-43
Листы 11

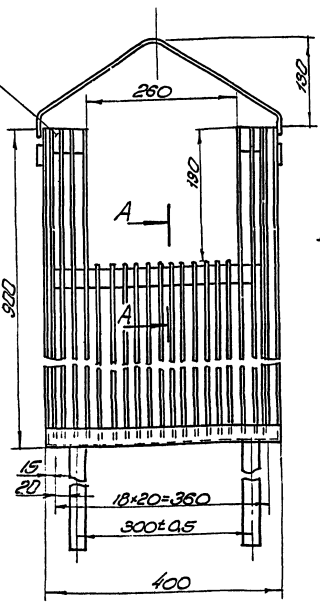
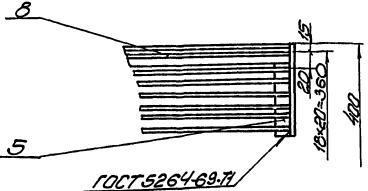
№ 11
Технический проект 902-1-43
Листы 11

№ 11
Технический проект 902-1-43
Листы 11

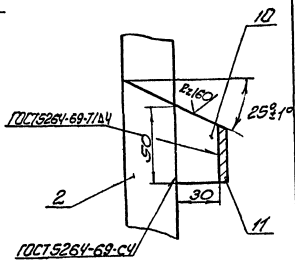
ТМ-01.01.000 СБ



Вид Б



А-А повернуто
1:1.2



- 1* размеры для стоек.
- 2. Электрод Э-34 ГОСТ 9467-60.
- 3. Неказанные отдельные отклонения размеров: стержней-по П7, болтов - по В7, остальных-по СМ7.

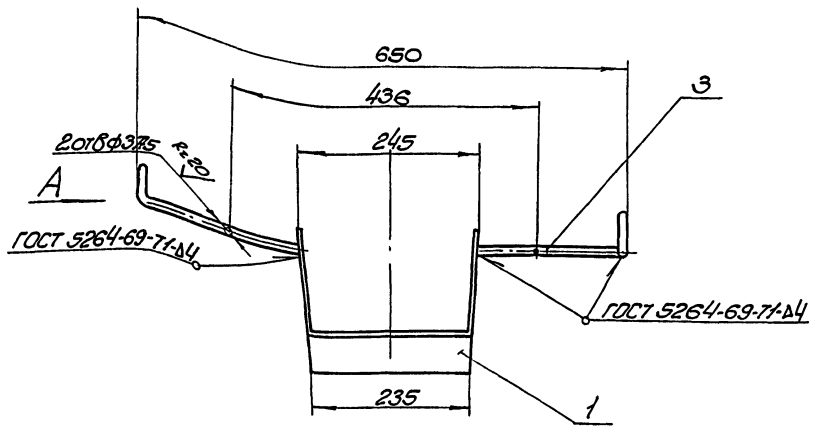
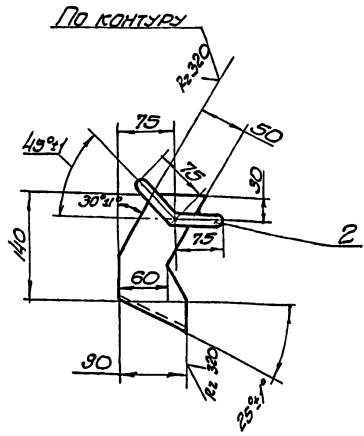
ТМ-01.01.000 СБ		
Имя	Место	М-б
Конкурс	36	1:5
решетки	Лист 7	Лист 7

№	Обозначение	Наименование	Кол-во	Примечание (масса)
54	ТМ-01.01.011	СВ.336 Е=330 Полоса ст.3 ГОСТ 535-58	1	0,4
54	ТМ-01.01.012	СВ.336 Т Е=90 Полоса ст.3 ГОСТ 535-58	2	0,1-2,0

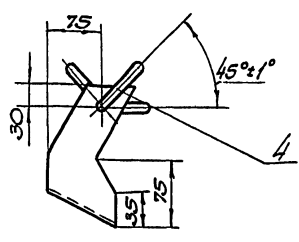
№	Обозначение	Наименование	Кол-во	Примечание (масса)
12	ТМ-01.01.000 СБ	Документация		
		Сборочный чертёж	1	
		Детали		
54	1 ТМ-01.01.001	Стойка Е=868 Угол ст.3 ГОСТ 8509-72 ребр. ст.3 ГОСТ 535-58	2	1,6-2,3
54	2 ТМ-01.01.002	Ребро Е=260 Угол ст.3 ГОСТ 8509-72 Полоса ст.3 ГОСТ 535-58	19	0,79-1,9 15,0
54	3 ТМ-01.01.003	Посыники Угол ст.3 ГОСТ 8509-72 Лист ст.3 ГОСТ 1437-69	2	0,3-2,0,6
54	4 ТМ-01.01.004	Угольники боковых Угол ст.3 ГОСТ 8509-72 ребр. ст.3 ГОСТ 535-58	2	0,6-2,1,2
54	5 ТМ-01.01.005	Угольники наружные Е=336 Угол ст.3 ГОСТ 8509-72 ребр. ст.3 ГОСТ 535-58	2	0,6-2,1,2
54	6 ТМ-01.01.006	Кранштейн Лист ст.3 ГОСТ 1437-69	2	0,3-2,0,6
54	7 ТМ-01.01.007	Стойка Е=903 Угол ст.3 ГОСТ 8509-72 ребр. ст.3 ГОСТ 535-58	1	0,6
54	8 ТМ-01.01.008	Ребро Е=260 Угол ст.3 ГОСТ 8509-72 Полоса ст.3 ГОСТ 535-58	19	0,4-1,9-6,8
54	9 ТМ-01.01.009	Нордлошницная Е=1000 Полоса ст.3 ГОСТ 535-58	2	2,8-2,56
54	10 ТМ-01.01.010	Косынка Лист ст.3 ГОСТ 8509-72 Лист ст.3 ГОСТ 1437-69	17	0,1-1,7-1,7

ТМ-01.01.000
Конкурс
решетки

Листов 1
Лист 1
Листов 2
ГОСТ 1003-74
ГОСТ 19282-73
φ-7,11

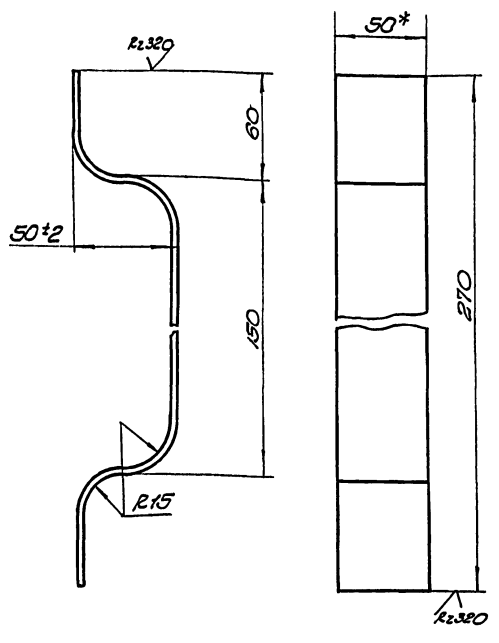


Вид А



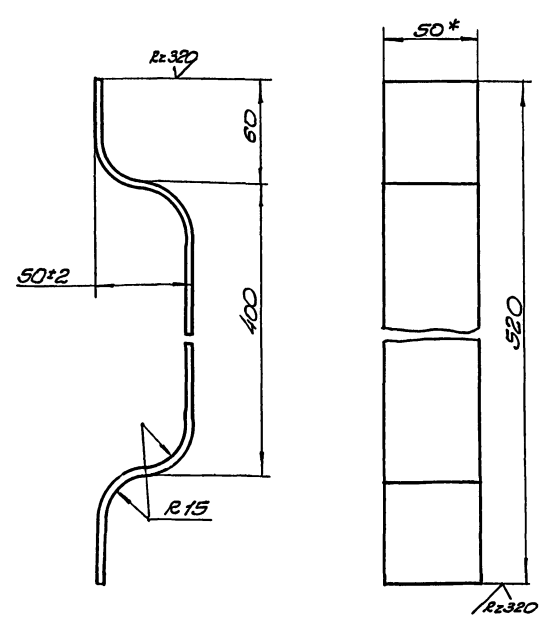
- 1* Размер для справок.
- 2. Электрод Э34 ГОСТ 9467-60.
- 3. Неказанные предельные отклонения размеров: отверстий - по А7, впадов - по В7 остальные по СМТ

TM-01.02.000 CB				Литер	Маска	Масшт
Литер				1,5	1,5	
Литер 1				Литер 1		
ГОСТ 1701 СССР						
Взамен устаревших стандартов						
Введен в действие						
9-11-12						



* Размер для справок

TM-00.00.002				Литер	Маска	Масшт
Литер				0,15	1:2	
Литер 1				Литер 1		
ГОСТ 1701 СССР						
Взамен устаревших стандартов						
Введен в действие						
07.3.1955-58						



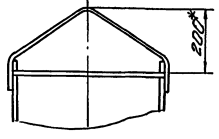
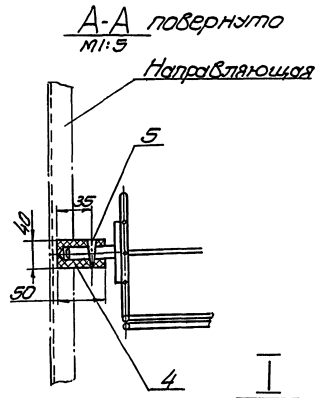
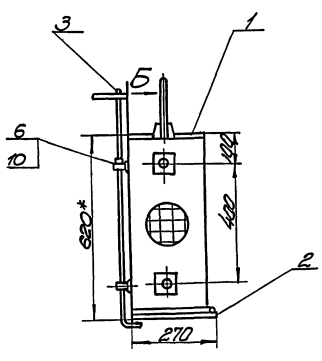
* Размер для справок 7020/6

Миллер проект 922-1-13 Миллер II

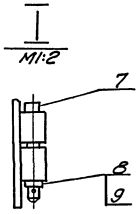
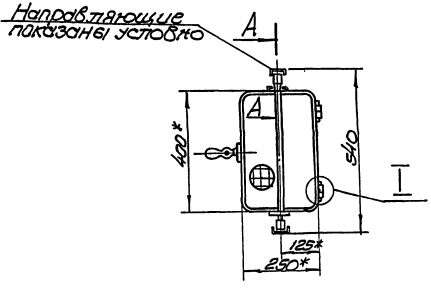
TM-00.00.001				Литер	Маска	Масшт
Литер				1,1	1:2	
Литер 1				Литер 1		
ГОСТ 1701 СССР						
Взамен устаревших стандартов						
Введен в действие						
07.3.1955-58						

TM-02.02.00-01

Вид Б



- 1* Размеры для справок.
- 2. Регулирующей винтик поз.6 установить необходимо величину рычага поз.3.
- 3. Винты поз.4 закрепить штифтом поз.5.



				TM-02.02.000 СБ				
Изм	Испол	№ док	Лист	Дата	Контейнер решетки	Испра	Масса	Контр
Разработ	Проектир	Провер	Испол	Соглас		22.0	1:10	
Вып.р.	Контр.пр.	Исп.р.	Контр.пр.	Исп.	Листов 1			Итого листов 1
					Составляющие чертежи			
					Сборочный проект			
					Водостанция проект			
					Ф-712			

Титоловой проект 302-1-43

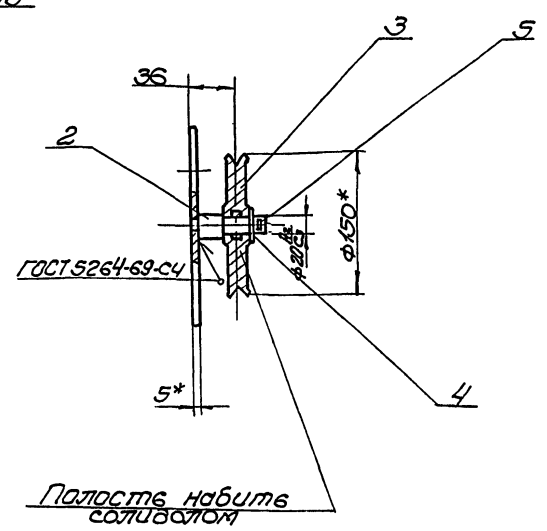
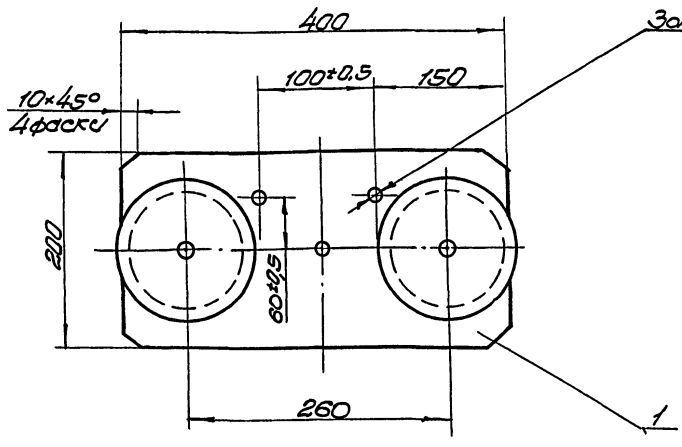
Взам	Взам	Взам	Обозначение	Наименование	Примеч
№	№	№			(масса)
				Документация	
12			TM-02.02.000 СБ	Сборочный чертеж	1
				Сборочные единицы	
12	1		TM-02.01.000	Корпус решетки	1
11	2		TM-02.02.000	Дно	1
11	3		TM-02.03.000	Рычаг	1
				Детали	
6V	4		TM-02.02.001	Винты	4
				Пластины	
				Стандартные изделия	
	5			Штифт конич.	4
	6		5*22 ГОСТ 3129-70		
	7		Гайка М12 ГОСТ 5915-70		2
	8		Болт М10 ГОСТ 7798-70		2
	9		Шпилька 5*20 ГОСТ 1371-68		2
	10		Шпилька 12 ГОСТ 1371-68		1
TM-02.02.000					
				Контейнер решетки	
				Испра	
				Масса	
				Контр	
				Листов	
				Итого листов	
				Составляющие	
				Сборочный проект	
				Водостанция проект	
				Ф-71	

Титоловой проект 302-1-43

Взам	Взам	Взам	Обозначение	Наименование	Примеч
№	№	№			(масса)
				Документация	
11			TM-02.02.000 СБ	Сборочный чертеж	1
				Детали	
6V	1		TM-02.02.001	Крыш	1
				Сред.	1.6
6V	2		TM-02.02.002	Петля продольный	12
				Крыш	108кг.0.36
6V	3		TM-02.02.03	Петля поперечный	19
				Крыш	1.53кг.0.12
6V	4		TM-02.02.004	Петля e=20	2
				Трехфазн	0.1*2=0.2
TM-02.02.000					
				Дно	
				Испра	
				Масса	
				Контр	
				Листов	
				Итого листов	
				Составляющие	
				Сборочный проект	
				Водостанция проект	
				Ф-71	

Лист № 11
Литера В
Проект 902-1-43
Литера В

ТМ-03.00.000 СБ

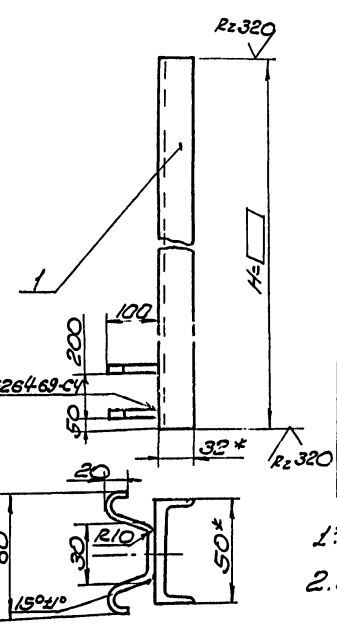


- 1.* Размеры для справок.
- 2. Электрод Э-34 ГОСТ 9467-60.
- 3. Неуказанные предельные отклонения размеров:
отверстий - по А7,
валов - по В7,
остальные - по СМ7.

				ТМ-03.00.000 СБ		
Изм.	Лист	И.докум.	Подп.	Дата	Литера	Масса
Дораб.	Изм.	Док.	Изм.			
Пробер.	Корр.	Изм.				
Рис. гр.	Корр.	Изм.				
Блок						10,0
					Лист	1/4
					ТМ-03.00.000 СБ	
					Водоканалпроект	

Лист № 11
Литера В
Проект 902-1-43
Литера В

ТМ-05.00.000 СБ



Таблица

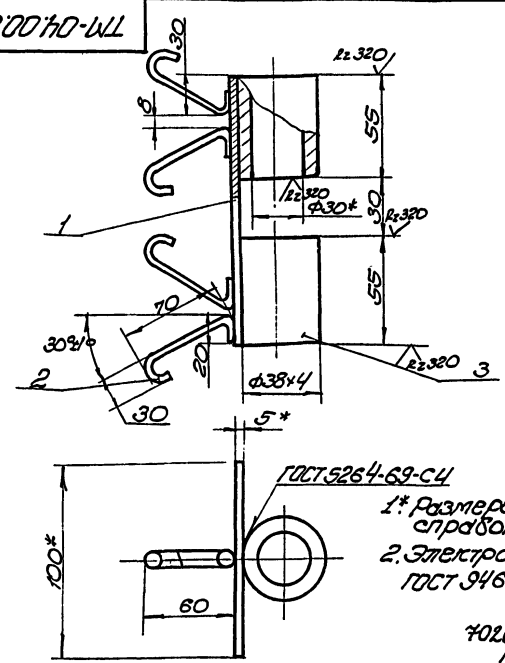
Поз.	H	Масса	Масса нагр./шт.
1	7450	36,8	38
1	6350	36,3	33
1	5250	28,8	30

- 1.* Размеры для справок.
- 2. Электрод Э-34 ГОСТ 9467-60.

Изм.	Лист	И.докум.	Подп.	Дата	Литера	Масса
Б4	1	ТМ-05.00.001	Шелтер			
Б4	2	ТМ-05.00.002	Анкер			
ТМ-05.00.000 СБ						
Направляющая контейнера						
					Литера	Масса
					См.	1:2
					ТМ-05.00.000 СБ	
					Водоканалпроект	

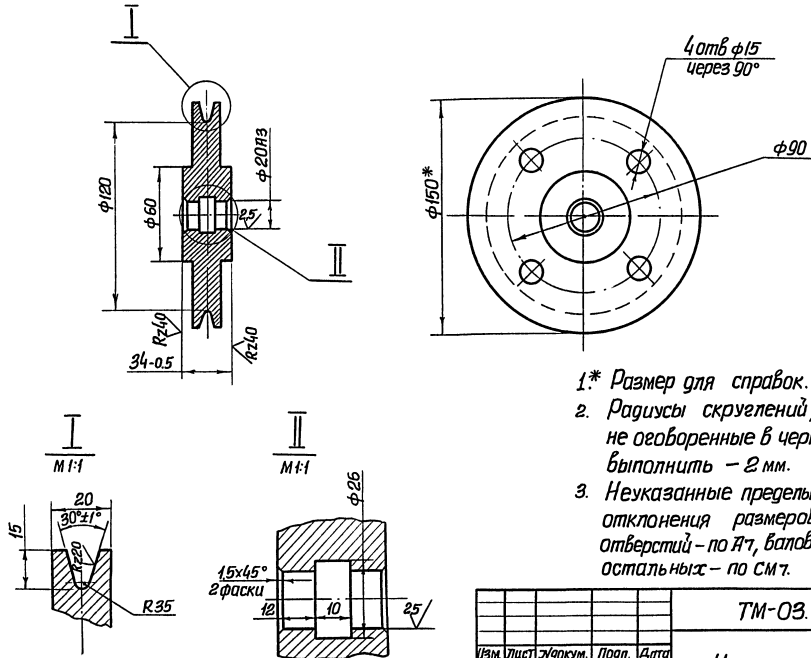
Лист № 11
Литера В
Проект 902-1-43
Литера В

ТМ-04.00.000 СБ



- 1.* Размеры для справок.
- 2. Электрод Э-34 ГОСТ 9467-60.

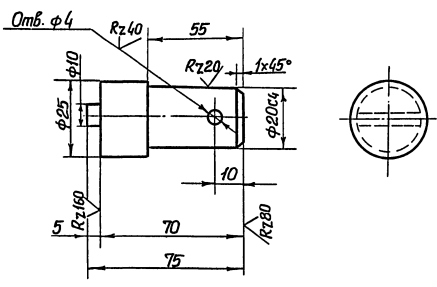
Изм.	Лист	И.докум.	Подп.	Дата	Литера	Масса
Б4	1	ТМ-04.00.001	Детали			
Б4	2	ТМ-04.00.002	Анкер			
Б4	3	ТМ-04.00.003	Решетка			
ТМ-04.00.000 СБ						
Направляющая решетки						
					Литера	Масса
					См.	1:2
					ТМ-04.00.000 СБ	
					Водоканалпроект	



- 1* Размер для справок.
- 2. Радиусы скруглений, не оговоренные в чертеже выполнить - 2 мм.
- 3. Неуказанные предельные отклонения размеров: отверстий - по IT7, валов - по IT7, остальных - по SM7.

TM-03.00.005

				Колесо			Литера	Масса	Масшт.
Изм.	Лист	Э/акт.	Подп.	Дата			3	1:2	
Автор	Дьяков	Рыж			Лист 1 Листов 1				
Провер.	Павлов	Иса			Госстрой СССР				
Ук. гр.	Козлов	Хар			Синтезводоканалпроект				
					Водоканалпроект				
					Ф-т 12				



φ20H4/IT10

TM-03.00.002

				Ось			Литера	Масса	Масшт.
Изм.	Лист	Э/акт.	Подп.	Дата			03	1:1	
Автор	Дьяков	Рыж			Лист 1 Листов 1				
Провер.	Павлов	Иса			Госстрой СССР				
Ук. гр.	Козлов	Хар			Синтезводоканалпроект				
					Водоканалпроект				
					Ф-т 11				

Формат	Экз.	Лист	Листов	Обозначение	Наименование	К/б	Примечание		
<u>Документация</u>									
12				TM-03.00.000 СБ	Сборочный чертеж	1			
<u>Детали</u>									
Б4	1	TM-03.00.001			Плита 5гост19903-74 400x200 Лист 1гост14637-68	1	Масса 3,5		
11	2	TM-03.00.002			Ось	2			
11	3	TM-03.00.002			Колесо	2			
<u>Стандартные изделия</u>									
4					Шайба 20				
					Гост 1371-68	2			
5					Шплицт 3x30				
					Гост 397-66	2			
<u>БЛОК</u>									
				TM-03.00.00 СБ					
Изм.	Лист	Э/акт.	Подп.	Дата	Литера			Лист	Листов
Автор	Дьяков	Рыж							
Провер.	Павлов	Иса							
Ук. гр.	Козлов	Хар							
					Госстрой СССР				
					Синтезводоканалпроект				
					Водоканалпроект				
					Ф-т 11				

Лист 1/1
Типовой проект 902-1-43

Кол. экз.	Лист	Обозначение	Наименование	Кол.	Примечание (масса)
			Документация		
12		ТМ-01.02.000 СБ	Сборочный чертёж	1	
			Детали		
54	1	ТМ-01.02.001	Лист 4 ГОСТ 18903-74 Ст.3 ГОСТ 18903-74	1	0,9
54	2	ТМ-01.02.002	Рычаг 14 ГОСТ 2590-71 Ст.3 ГОСТ 535-58 e=150	1	0,1
54	3	ТМ-01.02.003	Полость II e=190 14 ГОСТ 2590-71 Ст.3 ГОСТ 535-58	1	0,2
54	4	ТМ-01.02.004	Полость I e=280 14 ГОСТ 2590-71 Ст.3 ГОСТ 535-58	1	0,3

ТМ-01.02.000

Листок

Изм.	Лист	Изм.	Лист	Дата	Исполн.	Лист	Листов

ГОСТ 214-73
ГОСТ 215-73
ГОСТ 216-73
ГОСТ 217-73
ГОСТ 218-73
ГОСТ 219-73
ГОСТ 220-73
ГОСТ 221-73
ГОСТ 222-73
ГОСТ 223-73
ГОСТ 224-73
ГОСТ 225-73
ГОСТ 226-73
ГОСТ 227-73
ГОСТ 228-73
ГОСТ 229-73
ГОСТ 230-73
ГОСТ 231-73
ГОСТ 232-73
ГОСТ 233-73
ГОСТ 234-73
ГОСТ 235-73
ГОСТ 236-73
ГОСТ 237-73
ГОСТ 238-73
ГОСТ 239-73
ГОСТ 240-73
ГОСТ 241-73
ГОСТ 242-73
ГОСТ 243-73
ГОСТ 244-73
ГОСТ 245-73
ГОСТ 246-73
ГОСТ 247-73
ГОСТ 248-73
ГОСТ 249-73
ГОСТ 250-73
ГОСТ 251-73
ГОСТ 252-73
ГОСТ 253-73
ГОСТ 254-73
ГОСТ 255-73
ГОСТ 256-73
ГОСТ 257-73
ГОСТ 258-73
ГОСТ 259-73
ГОСТ 260-73
ГОСТ 261-73
ГОСТ 262-73
ГОСТ 263-73
ГОСТ 264-73
ГОСТ 265-73
ГОСТ 266-73
ГОСТ 267-73
ГОСТ 268-73
ГОСТ 269-73
ГОСТ 270-73
ГОСТ 271-73
ГОСТ 272-73
ГОСТ 273-73
ГОСТ 274-73
ГОСТ 275-73
ГОСТ 276-73
ГОСТ 277-73
ГОСТ 278-73
ГОСТ 279-73
ГОСТ 280-73
ГОСТ 281-73
ГОСТ 282-73
ГОСТ 283-73
ГОСТ 284-73
ГОСТ 285-73
ГОСТ 286-73
ГОСТ 287-73
ГОСТ 288-73
ГОСТ 289-73
ГОСТ 290-73
ГОСТ 291-73
ГОСТ 292-73
ГОСТ 293-73
ГОСТ 294-73
ГОСТ 295-73
ГОСТ 296-73
ГОСТ 297-73
ГОСТ 298-73
ГОСТ 299-73
ГОСТ 300-73

(V)

1* Размер для справок.
2. Электрод Э-34 ГОСТ 9467-60.

Кол. экз.	Лист	Обозначение	Наименование	Кол.	Примечание
54	1	ТМ-06.00.001	Детали Лист 14 ГОСТ 2590-71 Ст.3 ГОСТ 535-58	1	масса 48
54	2	ТМ-06.00.002	Лист для справок = 300 Лист 14 ГОСТ 2590-71 Ст.3 ГОСТ 535-58	1	масса 62

ТМ-06.00.000 СБ

Эрвз

Изм.	Лист	Изм.	Лист	Дата	Исполн.	Лист	Листов

ГОСТ 214-73
ГОСТ 215-73
ГОСТ 216-73
ГОСТ 217-73
ГОСТ 218-73
ГОСТ 219-73
ГОСТ 220-73
ГОСТ 221-73
ГОСТ 222-73
ГОСТ 223-73
ГОСТ 224-73
ГОСТ 225-73
ГОСТ 226-73
ГОСТ 227-73
ГОСТ 228-73
ГОСТ 229-73
ГОСТ 230-73
ГОСТ 231-73
ГОСТ 232-73
ГОСТ 233-73
ГОСТ 234-73
ГОСТ 235-73
ГОСТ 236-73
ГОСТ 237-73
ГОСТ 238-73
ГОСТ 239-73
ГОСТ 240-73
ГОСТ 241-73
ГОСТ 242-73
ГОСТ 243-73
ГОСТ 244-73
ГОСТ 245-73
ГОСТ 246-73
ГОСТ 247-73
ГОСТ 248-73
ГОСТ 249-73
ГОСТ 250-73
ГОСТ 251-73
ГОСТ 252-73
ГОСТ 253-73
ГОСТ 254-73
ГОСТ 255-73
ГОСТ 256-73
ГОСТ 257-73
ГОСТ 258-73
ГОСТ 259-73
ГОСТ 260-73
ГОСТ 261-73
ГОСТ 262-73
ГОСТ 263-73
ГОСТ 264-73
ГОСТ 265-73
ГОСТ 266-73
ГОСТ 267-73
ГОСТ 268-73
ГОСТ 269-73
ГОСТ 270-73
ГОСТ 271-73
ГОСТ 272-73
ГОСТ 273-73
ГОСТ 274-73
ГОСТ 275-73
ГОСТ 276-73
ГОСТ 277-73
ГОСТ 278-73
ГОСТ 279-73
ГОСТ 280-73
ГОСТ 281-73
ГОСТ 282-73
ГОСТ 283-73
ГОСТ 284-73
ГОСТ 285-73
ГОСТ 286-73
ГОСТ 287-73
ГОСТ 288-73
ГОСТ 289-73
ГОСТ 290-73
ГОСТ 291-73
ГОСТ 292-73
ГОСТ 293-73
ГОСТ 294-73
ГОСТ 295-73
ГОСТ 296-73
ГОСТ 297-73
ГОСТ 298-73
ГОСТ 299-73
ГОСТ 300-73

(V)

1* Размеры для справок.
2. Электрод Э-34 ГОСТ 9467-60
3. Размеры: H, φ1 и φ2 уточните по кашке 17 ГОСТ 47-63.
4. Размеры e, e1 и φ3 определять по разметке установочного крепежа лебедки ЛР-2.
5. Неуказанные предельные отклонения размеров: отверстий - по 77 валов - по 87 остальных - по СМТ

7020/II (11)

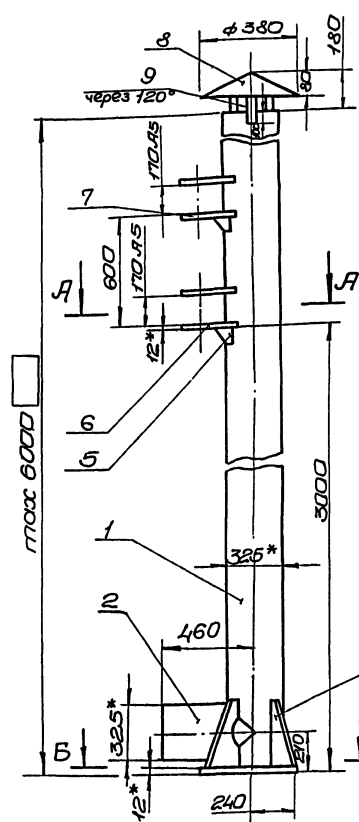
Кол. экз.	Лист	Обозначение	Наименование	Кол.	Примечание
		ТМ-07.00.000 СБ	Краништейн	10	1:2

Изм.	Лист	Изм.	Лист	Дата	Исполн.	Лист	Листов

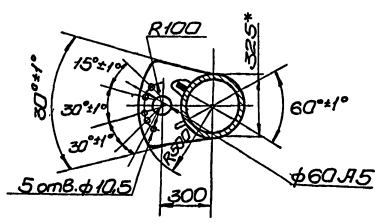
ГОСТ 214-73
ГОСТ 215-73
ГОСТ 216-73
ГОСТ 217-73
ГОСТ 218-73
ГОСТ 219-73
ГОСТ 220-73
ГОСТ 221-73
ГОСТ 222-73
ГОСТ 223-73
ГОСТ 224-73
ГОСТ 225-73
ГОСТ 226-73
ГОСТ 227-73
ГОСТ 228-73
ГОСТ 229-73
ГОСТ 230-73
ГОСТ 231-73
ГОСТ 232-73
ГОСТ 233-73
ГОСТ 234-73
ГОСТ 235-73
ГОСТ 236-73
ГОСТ 237-73
ГОСТ 238-73
ГОСТ 239-73
ГОСТ 240-73
ГОСТ 241-73
ГОСТ 242-73
ГОСТ 243-73
ГОСТ 244-73
ГОСТ 245-73
ГОСТ 246-73
ГОСТ 247-73
ГОСТ 248-73
ГОСТ 249-73
ГОСТ 250-73
ГОСТ 251-73
ГОСТ 252-73
ГОСТ 253-73
ГОСТ 254-73
ГОСТ 255-73
ГОСТ 256-73
ГОСТ 257-73
ГОСТ 258-73
ГОСТ 259-73
ГОСТ 260-73
ГОСТ 261-73
ГОСТ 262-73
ГОСТ 263-73
ГОСТ 264-73
ГОСТ 265-73
ГОСТ 266-73
ГОСТ 267-73
ГОСТ 268-73
ГОСТ 269-73
ГОСТ 270-73
ГОСТ 271-73
ГОСТ 272-73
ГОСТ 273-73
ГОСТ 274-73
ГОСТ 275-73
ГОСТ 276-73
ГОСТ 277-73
ГОСТ 278-73
ГОСТ 279-73
ГОСТ 280-73
ГОСТ 281-73
ГОСТ 282-73
ГОСТ 283-73
ГОСТ 284-73
ГОСТ 285-73
ГОСТ 286-73
ГОСТ 287-73
ГОСТ 288-73
ГОСТ 289-73
ГОСТ 290-73
ГОСТ 291-73
ГОСТ 292-73
ГОСТ 293-73
ГОСТ 294-73
ГОСТ 295-73
ГОСТ 296-73
ГОСТ 297-73
ГОСТ 298-73
ГОСТ 299-73
ГОСТ 300-73

Тилловой проект 902-1-13 Альбом II

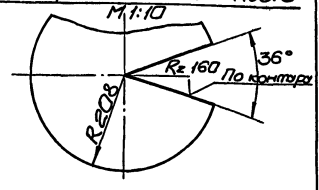
TM-08.00.000 CB



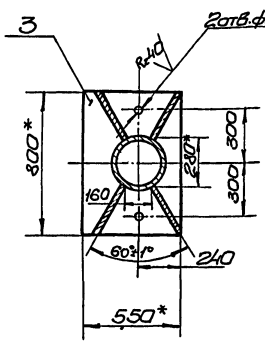
А-А



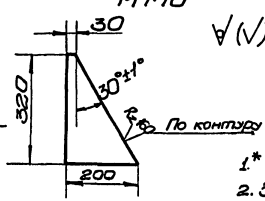
Развертка детали поз.8



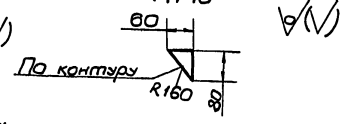
Б-Б



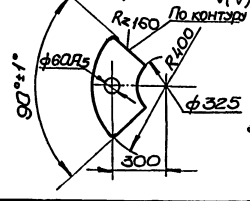
Деталь поз.4



Деталь поз.5



Деталь поз.7

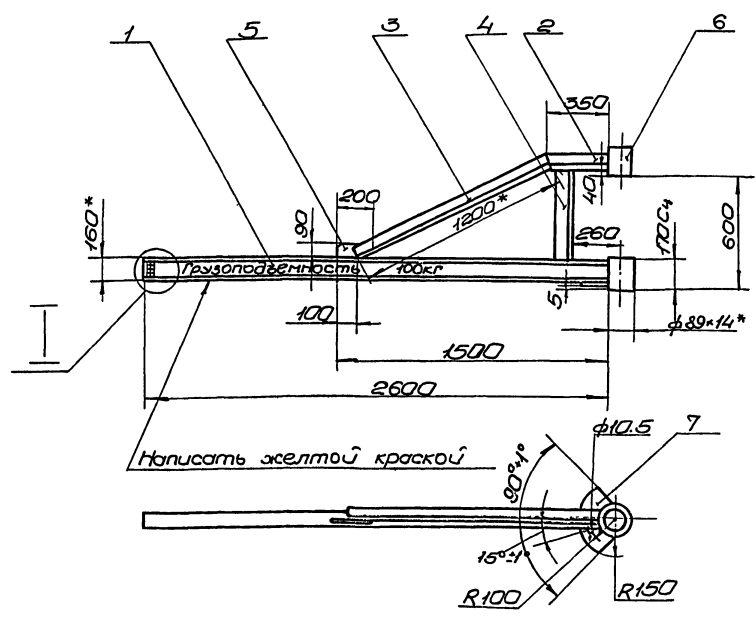


- 1.* Размеры для справок.
2. Электрод Э-34 ГОСТ 9467-60.
3. Несосность отв. ф 60 А5 не более 0,1.
4. Неуказанные предельные отклонения размеров: отверстий - по А7, валов - по В7, прочие - по СМ7.
5. Высота вентиляционной трубы определяется при привязке проекта.

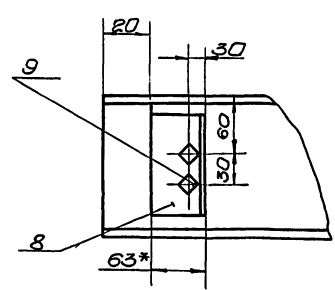
TM-08.00.000 CB			
Изм.	Лист	и докум	Подп.
Разработ.	Дыков	Г	Д
Провер.	Позков	В	М
Рук. пр.	Козлов	И	И
Труба вентиляционная опорная.		Литера	Масшт.
		720	1:20
		Лист 1	Листов 1
Госстрой СССР Сибирское отделение Новосибирский проект Институт Водоканалпроект			

Тилловой проект 902-1-13 Альбом II

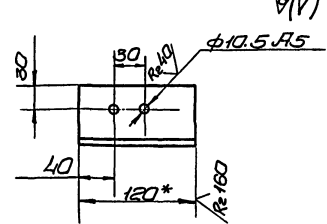
TM-09.00.000 CB



I-I



Деталь поз.8



- 1.* Размеры для справок.
2. Электрод Э-34 ГОСТ 9467-60.
3. Несосность осей втялок поз.6 не более 0,1.
4. В детали поз.1 выполнить 2 отв. М10 совместно с деталью поз.8.
5. Неуказанные предельные отклонения размеров: отверстий - по А7, валов - по В7, прочие - по СМ7.

TM-09.00.000 CB			
Изм.	Лист	и докум	Подп.
Разработ.	Дыков	Г	Д
Провер.	Позков	В	М
Рук. пр.	Козлов	И	И
Стрела		Литера	Масшт.
		60	1:20
		Лист 1	Листов 1
Госстрой СССР Сибирское отделение Новосибирский проект Институт Водоканалпроект			

Тилловой проект 902-1-13 Альбом II

Типовой проект 902-1-43 Ялыбам II

Эр-т Зона Лист	Обозначение	Наименование	Кол.	Примечание
		Документация		
12	ТМ-08.00.000 СБ	Сборочный чертеж	1	
		Детали		
54	1 ТМ-08.00.001	Корпус трубы Труба 325x12 ГОСТ 8732-70 R=5998	1	масс 530
54	2 ТМ-08.00.002	Патрубок Труба 325x12 ГОСТ 8732-70 R=450	1	масса 22
54	3 ТМ-08.00.003	Листа опорная 12x550x200 12 ГОСТ 19903-74 Лист Ст.3 ГОСТ 14637-69	1	масса 36.2
54	4 ТМ-08.00.004	Ребра 12 ГОСТ 19903-74 Лист Ст.3 ГОСТ 14637-69	4	
54	5 ТМ-08.00.005	Лист ГОСТ 19903-74 Ст.3 ГОСТ 14637-69	4	масса 124x0.8
54	6 ТМ-08.00.006	Лист 12 ГОСТ 19903-74 Лист Ст.3 ГОСТ 14637-69	1	масса 19.0
54	7 ТМ-08.00.007	Лист опорный 12 ГОСТ 19903-74 Лист Ст.3 ГОСТ 14637-69	3	масса 19x3=57
ТМ-08.00.000				
Изм	Лист	И.докум.	Лист	Листов
Пробер	Личко	Личко	Личко	Личко
Рук.гр.	Козлов	Личко	Личко	Личко
Труба вентиляци- онная опорная				Лист 1 2 Госстрой СССР Специальному проекту Стержневой котел Водоканал проект Ф-7 II

Типовой проект 902-1-43 Ялыбам II

Эр-т Зона Лист	Обозначение	Наименование	Кол.	Примечание
54	8 ТМ-08.00.008	Зант 4 ГОСТ 19903-74 Лист Ст.3 ГОСТ 14637-69	1	масса 1.2
54	9 ТМ-08.00.009	Полоса R=250 5x50 ГОСТ 103-57 Полоса Ст.3 ГОСТ 535-58	3	0.5x3=1.5
ТМ-08.00.000				
Изм	Лист	И.докум.	Лист	Листов
Пробер	Личко	Личко	Личко	Личко
Рук.гр.	Козлов	Личко	Личко	Личко
Труба вентиляци- онная опорная				Лист 2

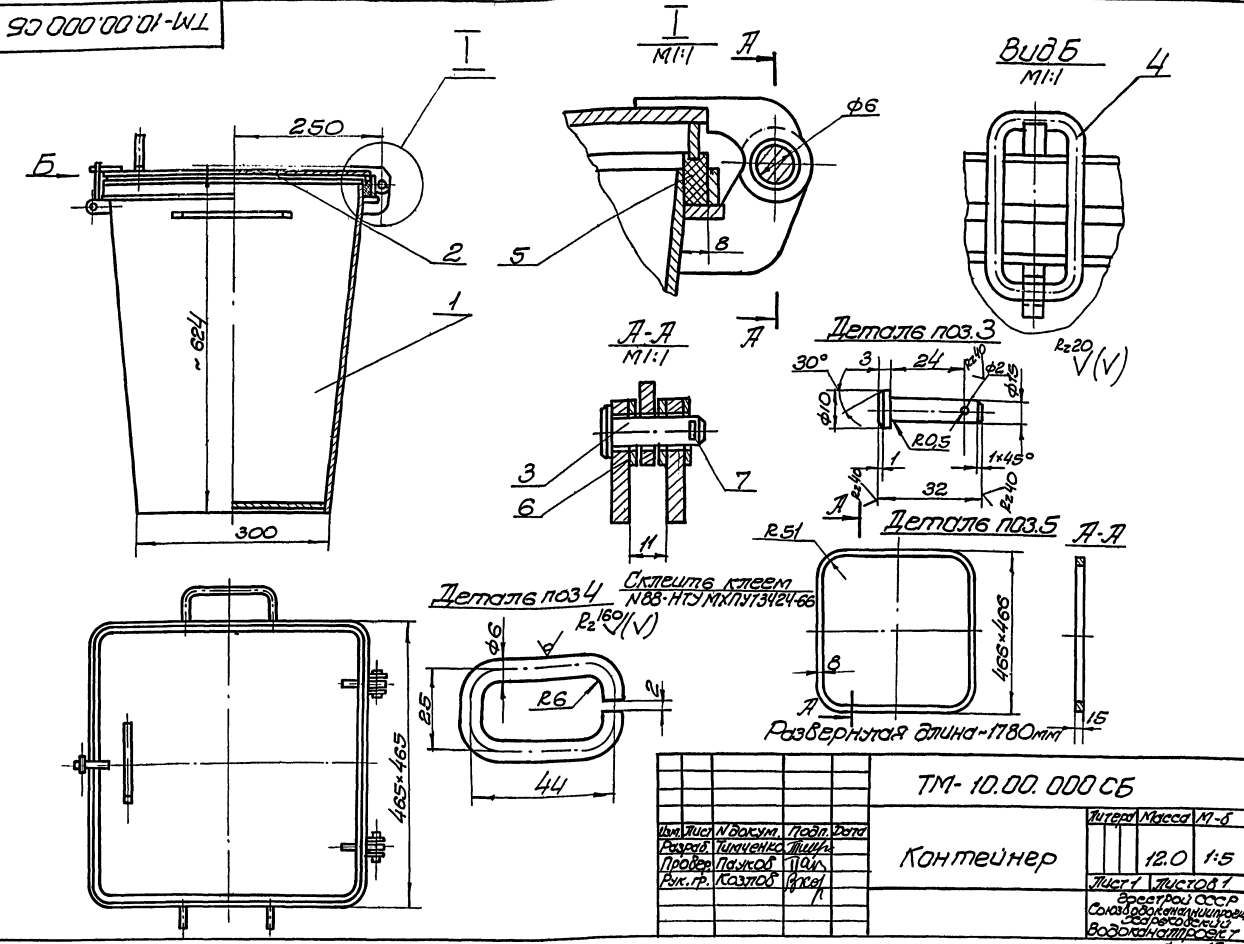
Типовой проект 902-1-43 Ялыбам II

Эр-т Зона Лист	Обозначение	Наименование	Кол.	Примечание
		Документация		
12	ТМ-09.00.000 СБ	Сборочный чертеж	1	
		Детали		
54	1 ТМ-09.00.001	Штуцер 16 ГОСТ 8239-72 Угол 63x63x6 ГОСТ 8509-72 рабн. Ст.3 ГОСТ 535-58 R=2600	1	масса 4.2
54	2 ТМ-09.00.002	Угольник R=350 Угол 63x63x6 ГОСТ 8509-72 рабн. Ст.3 ГОСТ 535-58	1	масса 2
54	3 ТМ-09.00.003	Угольник R=1200 Угол 63x63x6 ГОСТ 8509-72 рабн. Ст.3 ГОСТ 535-58	1	масса 7.6
54	4 ТМ-09.00.004	Стойка R=470 Угол 63x63x6 ГОСТ 8509-72 рабн. Ст.3 ГОСТ 535-58	1	масса 2.6
54	5 ТМ-09.00.005	Косынка 90x200 ГОСТ 19903-74 Лист Ст.3 ГОСТ 14637-69	1	масса 0.4
54	6 ТМ-09.00.006	Втулка R=170 Труба 89x14 ГОСТ 8732-70 5 ГОСТ 19903-74 Лист Ст.3 ГОСТ 14637-69	2	масса 2x2=4 масса 0.5
54	7 ТМ-09.00.007	Угольник R=120 Угол 63x63x6 ГОСТ 8509-72 рабн. Ст.3 ГОСТ 535-58	1	масса 0.6
		Стандартные изделия		
9		Болт М10x20 ГОСТ 798-70	2	
ТМ-09.00.000				
Изм	Лист	И.докум.	Лист	Листов
Пробер	Личко	Личко	Личко	Личко
Рук.гр.	Козлов	Личко	Личко	Личко
Стрела				Лист 1 1 Госстрой СССР Специальному проекту Стержневой котел Водоканал проект Ф-7 II

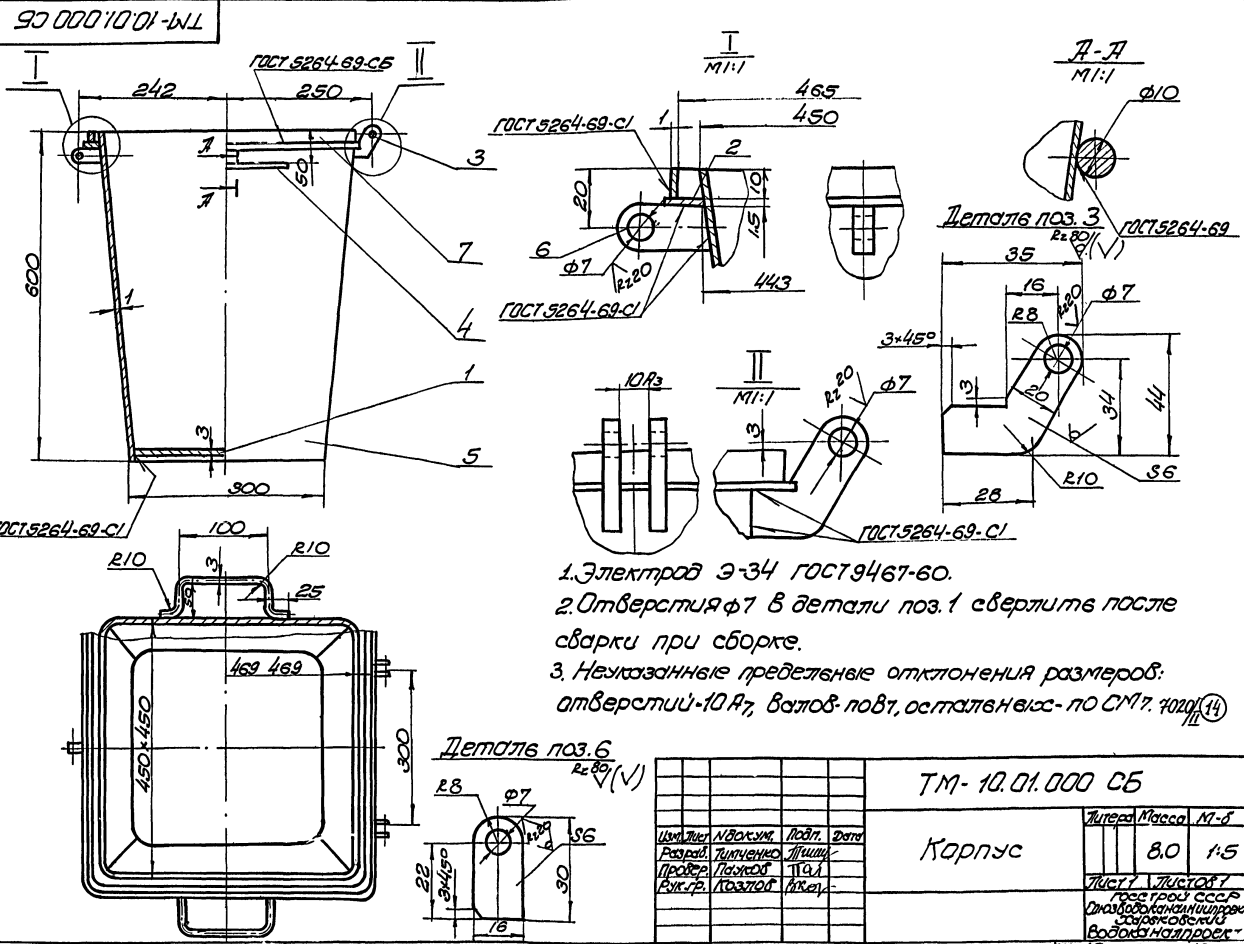
Типовой проект 902-1-43 Ялыбам II

Эр-т Зона Лист	Обозначение	Наименование	Кол.	Примечание
		Документация		
12	ТМ-07.00.000 СБ	Сборочный чертеж	1	
		Детали		
54	1 ТМ-07.00.001	Щека 8 ГОСТ 19903-74 Лист Ст.3 ГОСТ 14637-69	2	масса 3x2=6
54	2 ТМ-07.00.002	Стойка 8 ГОСТ 19903-74 Лист Ст.3 ГОСТ 14637-69	1	масса 4
ТМ-07.00.000				
Изм	Лист	И.докум.	Лист	Листов
Пробер	Личко	Личко	Личко	Личко
Рук.гр.	Козлов	Личко	Личко	Личко
Кронштейн				Лист 1 1 Госстрой СССР Специальному проекту Стержневой котел Водоканал проект Ф-7 II

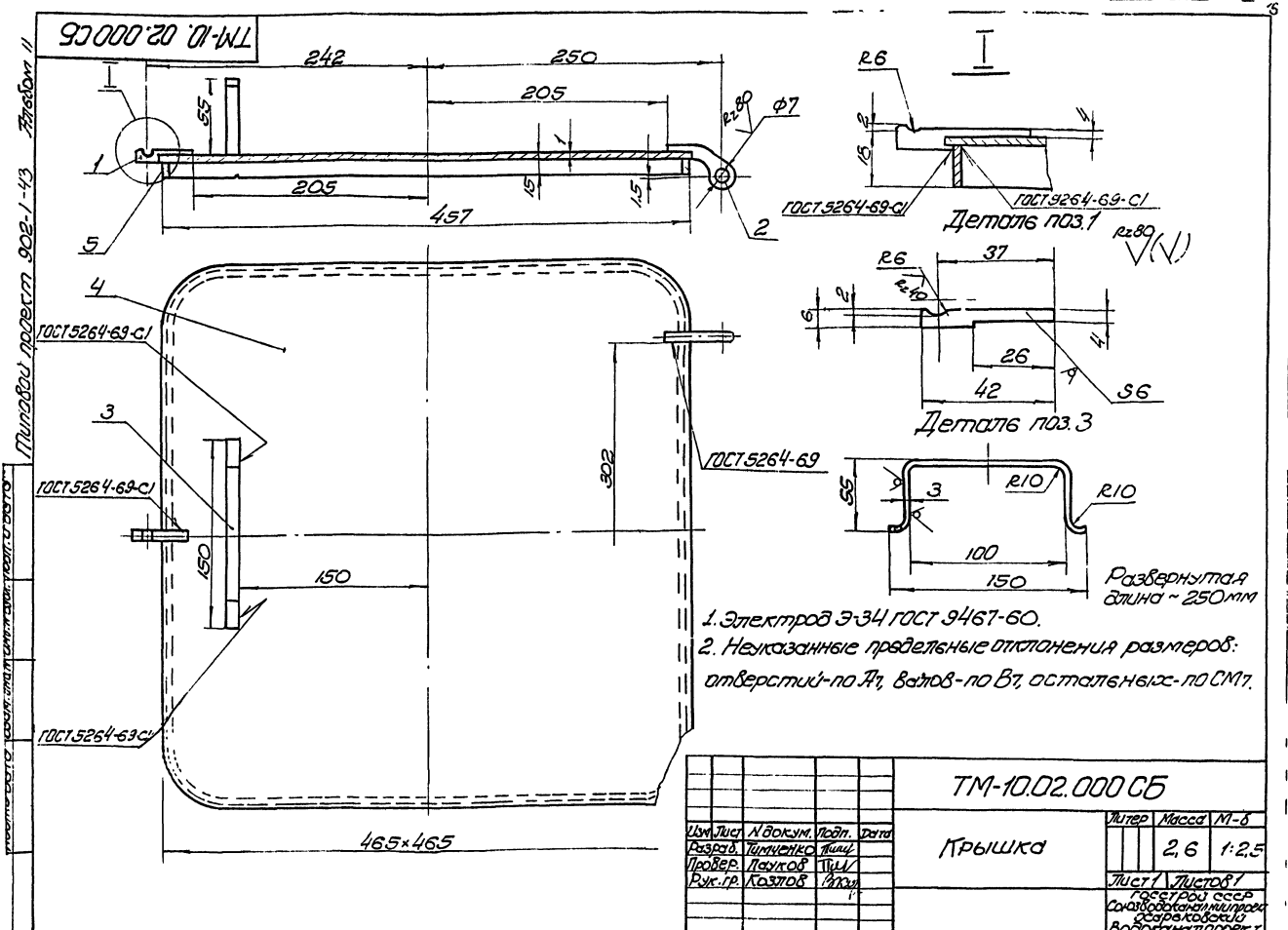
90 000 00 10 01-WL
 ТМ-10.00.000 СБ
 Проект 902-1-13
 Младший проект 902-1-13



90 000 10 01-WL
 ТМ-10.01.000 СБ
 Проект 902-1-13
 Младший проект 902-1-13



1. Электрод Э-34 ГОСТ 9461-60.
2. Отверстия $\phi 7$ в детали поз.1 сверлятся после сварки при сборке.
3. Непоказанные предельные отклонения размеров: отверстий-10 А7, валов-повт, остальные выск- по СМ7. 4020(14)



1. Электроб Э-34 ГОСТ 9467-60.
2. Неказанные предельные отклонения размеров: отверстий - по А7, выточ - по В7, остальных - по СМ7.

		TM-10.02.000 CB	
Изм.	Лист	И.Воск.	Подп.
Разработ.	Толочков	Иванов	Доро
Провер.	Левков	Иванов	
Вып.пр.	Козлов	Иванов	
Крышка		Литер	Масса М-8
			2,6 1:2,5
		Лист	Листов
		ГОСТРОУ СССР	
		Универсальный проект	
		Роботкина/Проект	
Ф-Т 12			

Изм.	Лист	И.Воск.	Подп.	Дата	Обозначение	Наименование	Кол.	Примечание
						<u>Документация</u>		
12					TM-10.01.000 CB	Сборочный чертеж		
						<u>Детали</u>		
5V	1				TM-10.01.001	Дно ф297 Лист 81 ГОСТ 18903-74 Ст.3 ГОСТ 17066-77	1	Масса 0,54
5V	2				TM-10.01.002	Обечайка ф434/ф413 Лист 81 ГОСТ 18903-74 Ст.3 ГОСТ 17066-77	1	Масса 0,25
5V	3				TM-10.01.003	Цилиндр Полоса 6x16 ГОСТ 103-57 Ст.3 ГОСТ 535-58	2	Масса 2x0,015 = 0,03
5V	4				TM-10.01.004	Ручка e=250мм Крыг 10 ГОСТ 2590-71 Ст.3 ГОСТ 535-58	2	Масса 2x0,15 = 0,3
11	5				TM-10.01.005	Корпус	1	Масса 8,0
5V	6				TM-10.01.006	Цилиндр Полоса 6x16 ГОСТ 103-57 Ст.3 ГОСТ 535-58	1	Масса 0,023
5V	7				TM-10.01.007	Обечайка 469x469 Лист 81 ГОСТ 18903-74 Ст.3 ГОСТ 17066-77	1	Масса 1,5
TM-10.01.000								ГОСТРОУ СССР
Корпус								Литер Лист Листов
								ГОСТРОУ СССР
								Универсальный проект
								Роботкина/Проект

Изм.	Лист	И.Воск.	Подп.	Дата	Обозначение	Наименование	Кол.	Примечание
						<u>Документация</u>		
12					TM-10.00.000 CB	Сборочный чертеж		
						<u>Сборочные единицы</u>		
12	1				TM-10.01.000	Порты	1	Масса 11,0
12	2				TM-10.02.000	Крышка	1	Масса 2,6
						<u>Детали</u>		
5V	3				TM-10.00.001	Палец Крыг 15 ГОСТ 2590-71 Ст.3 ГОСТ 535-58	1	Масса 0,002
5V	4				TM-10.00.002	Защелка Крыг 6 ГОСТ 2590-71 Ст.3 ГОСТ 535-58	1	Масса 0,023
5V	5				TM-10.00.003	Прокладка Шнур резиновый 8x15 тип III средний тверд. Востки ГОСТ 6467-69	1	Масса 0,25
						<u>Стандартные изделия</u>		
	6					Шайба 6 ГОСТ 11371-58	3	Масса 3x0,0025 = 0,0075
	7					Шпилька 1,6x12 ГОСТ 397-66	1	Масса 0,0003
TM-10.00.000								ГОСТРОУ СССР
Контейнер								Литер Лист Листов
								ГОСТРОУ СССР
								Универсальный проект
								Роботкина/Проект

Формат Зона Пол.	Обозначение	Наименование	Кол.	Примечание
		<u>Документация</u>		
В2	TM-10.02.000.СБ	Сборочный чертеж		
		<u>Детали</u>		
Б4	1 TM-10.02.001	Скоба	1	Масса 0.01
		Лист 6 ГОСТ 19003-74 Ст.3 ГОСТ 17066-71		
В2	2 TM-10.02.002	Ушко	2	Масса 0.028
Б4	3 TM-10.02.003	Ручка	1	Масса 0.6
		Лист В3 ГОСТ 19003-74 Ст.3 ГОСТ 17066-71		
Б4	4 TM-10.02.004	Крышка 465x465	1	Масса 1.6
		Лист В1 ГОСТ 19003-74 Ст.3 ГОСТ 17066-71		
Б4	5 TM-10.02.005	Обечайка 457x457	1	Масса 0.3
		Лист В1 ГОСТ 19003-74 Ст.3 ГОСТ 17066-71		
		Разв. = 1830 мм.		

TM-10.02.000

Крышка

Изм.	Лист	Экз.	Архив.	Подпись	Дата
				Тимченко	
				Павлюк	
				Козлов	

Итера	Лист	Листов
1	1	1

госстрой сср союзвободкандипроект
Харьковский
Водоканалпроект
Ф-Т II

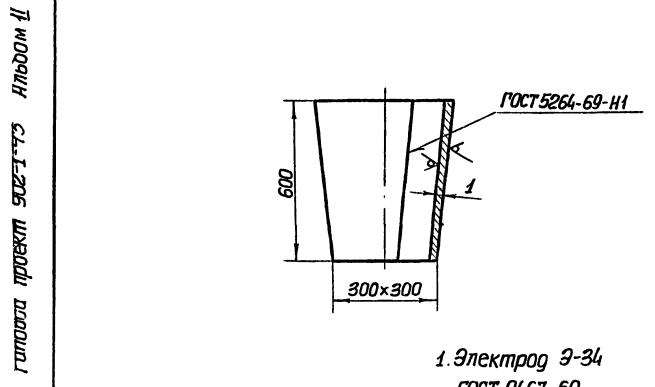
Формат Зона Пол.	Обозначение	Наименование	Кол.	Примечание

Типовой проект 902-1-43 Альбом II

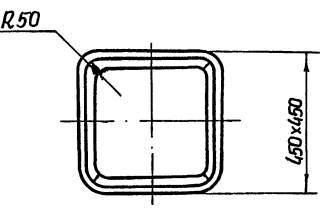
Изм.	Лист	Экз.	Архив.	Подпись	Дата
				Тимченко	
				Павлюк	
				Козлов	

Итера	Лист	Листов
1	1	1

госстрой сср союзвободкандипроект
Харьковский
Водоканалпроект
Ф-Т II



1. Электрод Э-34
ГОСТ 9467-60



Развернутая длина 1715 мм.

TM-10.01.005

Корпус

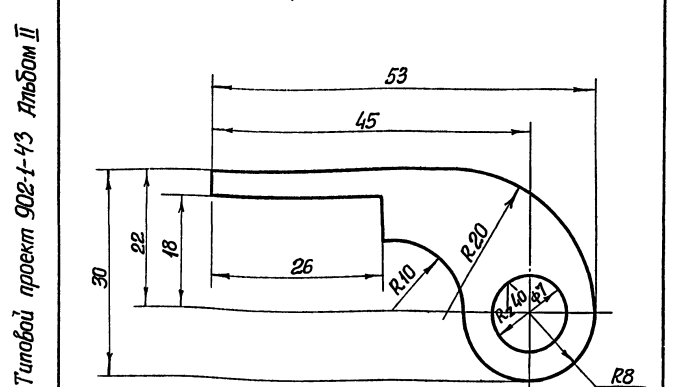
Изм.	Лист	Экз.	Архив.	Подпись	Дата
				Тимченко	
				Павлюк	
				Козлов	

Итера	Лист	Листов
1	1	1

госстрой сср союзвободкандипроект
Харьковский
Водоканалпроект
Ф-Т II

Лист	Масса	Масшт.
1	8.0	1:10

Лист 1х690х1215 ГОСТ 19003-74
Ст.3 ГОСТ 17066-71



Отверстие ф7 сверлить после сварки.

ГОСТ 103-57

TM-10.02.002

Ушко

Изм.	Лист	Экз.	Архив.	Подпись	Дата
				Тимченко	
				Павлюк	
				Козлов	

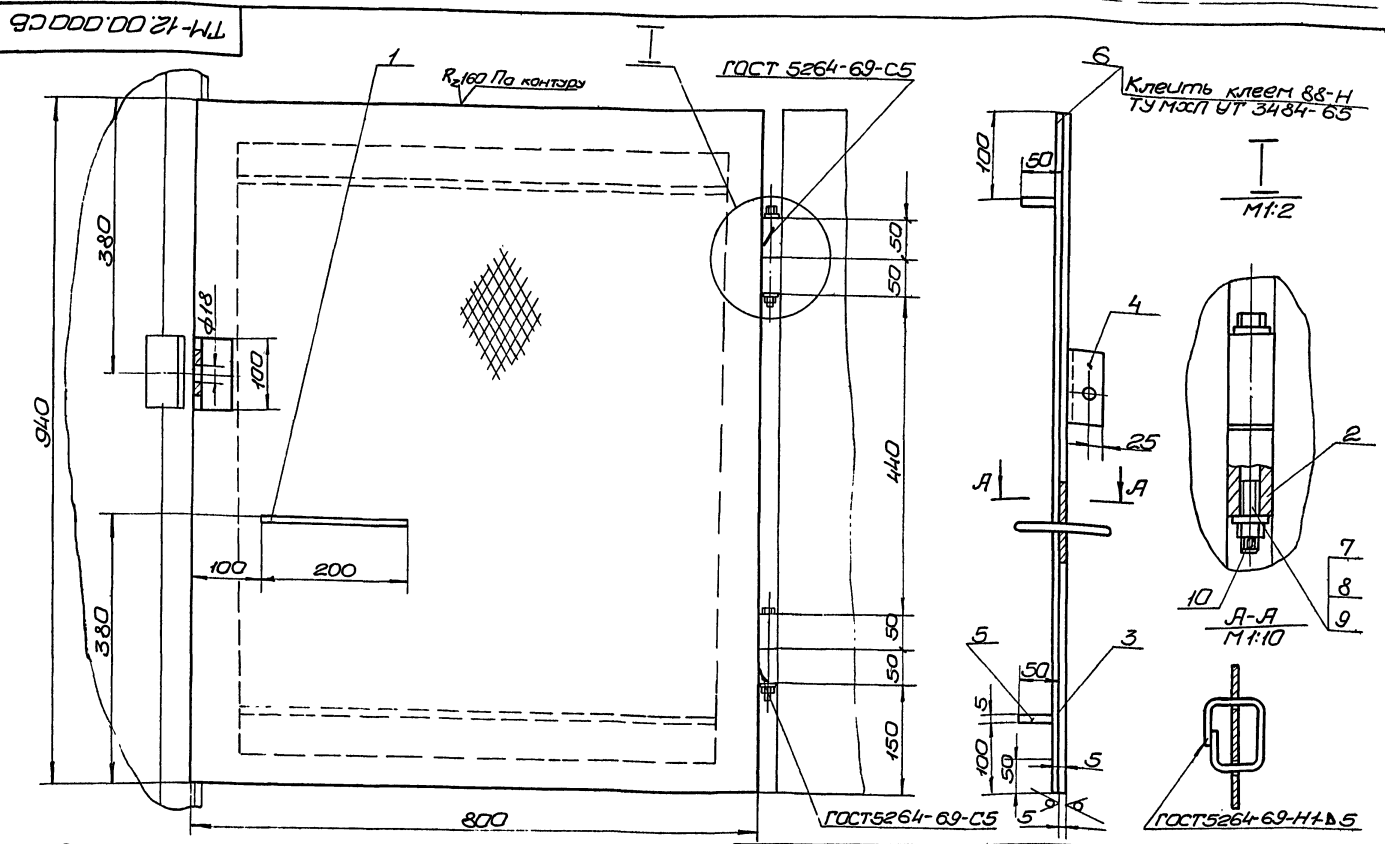
Итера	Лист	Листов
1	1	1

госстрой сср союзвободкандипроект
Харьковский
Водоканалпроект
Ф-Т II

Лист	Масса	Масшт.
1	0.028	2:1

Лист 6х32 ГОСТ 103-57
Ст.3 ГОСТ 17066-71

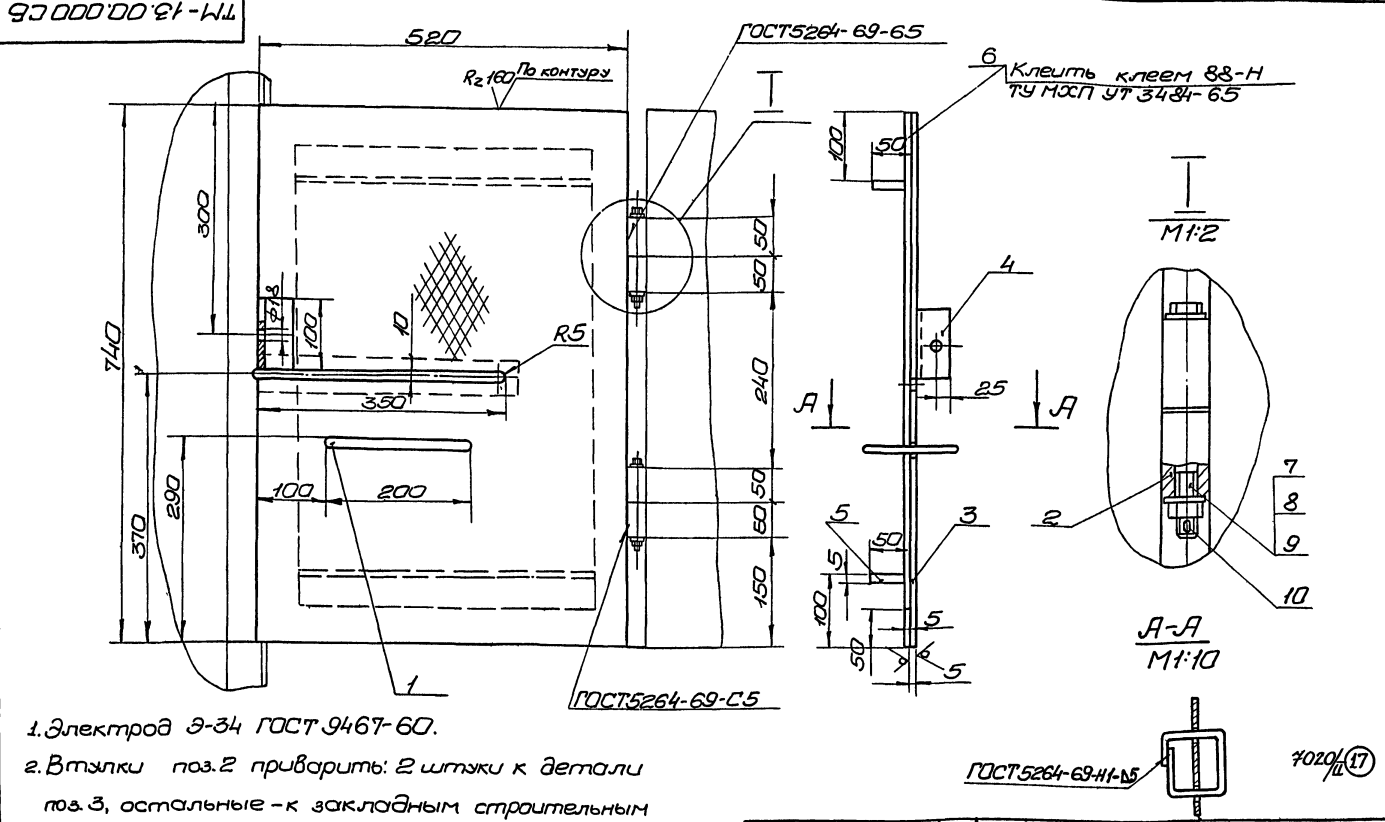
Имя, Инициалы, Подпись, Дата
 Взам.инв.№(инв.№) и дата
 Подп. и дата



1. Электрод Э-34 ГОСТ 9467-60.
2. Втычки поз. 2 приварить: 2 штуки к детали поз. 3, остальные - к закладным строительным деталям.
3. Петлю поз. 4 приварить к детали поз. 3, ответную петлю приварить к закладным деталям.

ТМ-12.00.000 СБ		Литер.	Масштаб
Лок 2		33,5	1:5
Имя, Инициалы, Подпись, Дата	Подп. Дата	Лист 1	Листов 1
Разработчик: Пиченко А.Г.	И.Г.	Госстрой СССР	
Проверил: Пичков А.Г.	И.Г.	Специально-технический	
Вып. зр. Козлов И.И.	И.И.	Саратовский	
		Водоканалпроект	
		Ф.м 12	

Имя, Инициалы, Подпись, Дата
 Взам.инв.№(инв.№) и дата
 Подп. и дата

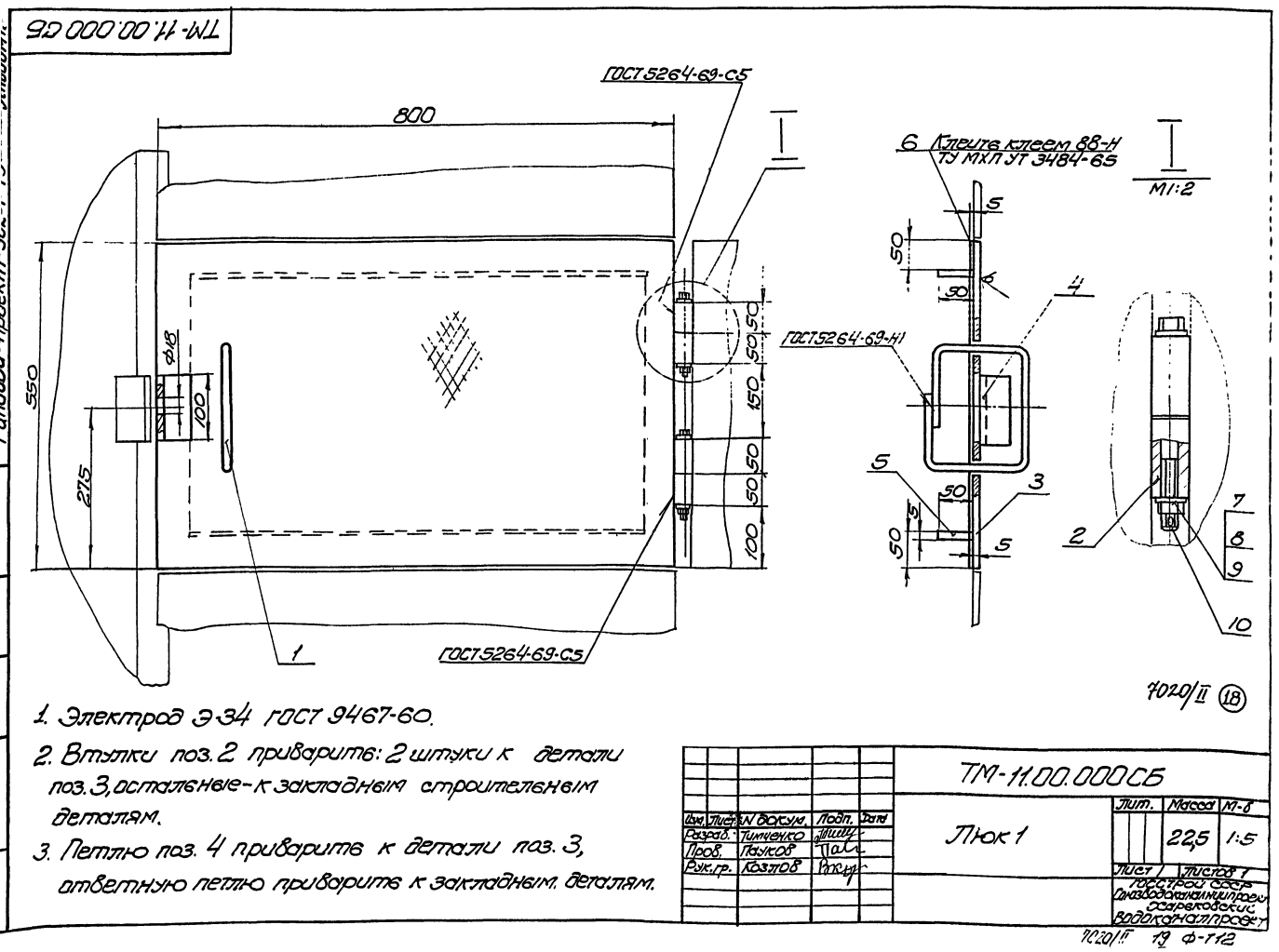


1. Электрод Э-34 ГОСТ 9467-60.
2. Втычки поз. 2 приварить: 2 штуки к детали поз. 3, остальные - к закладным строительным деталям.
3. Петлю поз. 4 приварить к детали поз. 3, ответную петлю приварить к закладным деталям.

ТМ-13.00.000 СБ		Литер.	Масштаб
Лок 3.		19,5	1:5
Имя, Инициалы, Подпись, Дата	Подп. Дата	Лист 1	Листов 1
Разработчик: Пиченко А.Г.	И.Г.	Госстрой СССР	
Проверил: Пичков А.Г.	И.Г.	Специально-технический	
Вып. зр. Козлов И.И.	И.И.	Саратовский	
		Водоканалпроект	
		Ф.м 12	

Код	Экз.	Лист	Обозначение	Наименование	Лист	Примечание
				<u>Документация</u>		
12			ТМ-11.00.000 СБ	Сборочный чертеж		
				<u>Детали</u>		
11	1		ТМ-11.00.001	Ручка	1	Масса 0,3
11	2		ТМ-11.00.002	Втулка	4	Масса 4x0,28
54	3		ТМ-11.00.003	Сталь рифленая $\delta=5$ 550x800 ГОСТ 8568-57	1	Масса 15,0
54	4		ТМ-11.00.004	Петля $E=100$ Угол 50x50x5 ГОСТ 8509-72 рабн. Ст.3 ГОСТ 535-58	1	Масса 0,3
54	5		ТМ-11.00.005	Ребро Полоса 5×50 ГОСТ 103-57 Ст.3 ГОСТ 535-58	2	Масса 2x0,20
54	6		ТМ-11.00.006	Уплотнение $E_{раз}=2500$ Режина-материал 3М16-А-М	1	ГОСТ 1338-65
	7			<u>Стандартные изделия</u>		
				Болт М10x120-3.5-011	2	Масса 2x0,057
				ГОСТ 7798-70		=0,114
	8			Втулка М10 ГОСТ 5915-70	2	Масса 2x0,019 =0,038
	9			Шайба 10 ГОСТ 11371-68	4	Масса 4x0,011
	10			Шпилька 3x20 ГОСТ 397-66	2	Масса 2x0,001 =0,002
ТМ-11.00.000						
Исполн	Н.Воски	Подп.	Дата	Лист	Лист	Листов
Разраб.	Тимченко	ИШУ		Лист 1		
Провер	Лавков	ПАУ		Рассмотрено		
Вик.пр.	Козлов	ИШУ		Специальному отделу		
				Водокамплектации		
				Ф-711		

Код	Экз.	Лист	Обозначение	Наименование	Лист	Примечание
				<u>Документация</u>		
12			ТМ-12.00.000 СБ	Сборочный чертеж		
				<u>Детали</u>		
11	1		ТМ-11.00.001	Ручка	1	Масса 0,3
11	2		ТМ-11.00.002	Втулка	4	Масса 4x0,28
54	3		ТМ-12.00.003	Сталь рифленая $\delta=5$ 800x400 ГОСТ 8568-57	1	Масса 26,0
54	4		ТМ-12.00.004	Петля $E=100$ Угол 50x50x5 ГОСТ 8509-72 рабн. Ст.3 ГОСТ 535-58	1	Масса 0,3
54	5		ТМ-12.00.005	Ребро Полоса 5×50 ГОСТ 103-57 Ст.3 ГОСТ 535-58	2	Масса 2x1,0=2,0
54	6		ТМ-12.00.006	Уплотнение $E_{раз}=3200$ Режина-материал 3М16-А-М	1	ГОСТ 1338-65
	7			<u>Стандартные изделия</u>		
				Болт М10x120-3.5-011	2	Масса 2x0,057
				ГОСТ 7798-70		=0,114
	8			Втулка М10 ГОСТ 5915-70	2	Масса 2x0,019 =0,038
	9			Шайба 10 ГОСТ 11371-68	4	Масса 4x0,011
	10			Шпилька 3x20 ГОСТ 397-66	2	Масса 2x0,001 =0,002
ТМ-12.00.000						
Исполн	Н.Воски	Подп.	Дата	Лист	Лист	Листов
Разраб.	Тимченко	ИШУ		Лист 2		
Провер	Лавков	ПАУ		Рассмотрено		
Вик.пр.	Козлов	ИШУ		Специальному отделу		
				Водокамплектации		
				Ф-711		



- 1. Электрод Э34 ГОСТ 9467-60.
- 2. Втулки поз.2 приварите: 2 штуки к детали поз.3, остальные - к закладным строительным деталям.
- 3. Петлю поз.4 приварите к детали поз.3, ответную петлю приварите к закладным деталям.

ТМ-11.00.000 СБ						
Исполн	Н.Воски	Подп.	Дата	Лист	Масса	И-8
				Лист 1	225	1:5
Разраб.	Тимченко	ИШУ		Рассмотрено		
Провер	Лавков	ПАУ		Специальному отделу		
Вик.пр.	Козлов	ИШУ		Водокамплектации		
				Ф-712		

Таблом II Проект 902-1-43

Таблом II

TM-11.00.001

(N)A

Развернутая длина 570 мм.

Сварку стыков детали произвести после установки в люк.

TM-11.00.001		
Лист	Масса	Масштаб
Ручка	0,3	1:2
Крив	10 ГОСТ 2590-71 Ст.3 ГОСТ 535-58	Лист 1 из 1

Лист	Масса	Масштаб
Лист 1	0,3	1:2
Разработчик	Проверен	Утвержден
Л.И.И.	Л.И.И.	Л.И.И.

Таблом II

TM-11.00.002

Rz 80 (N)A

4020/19

TM-11.00.002		
Лист	Масса	Масштаб
Втулка	0,7	1:1
Крив	10 ГОСТ 2590-71 Ст.3 ГОСТ 535-58	Лист 1 из 1

Лист	Масса	Масштаб
Лист 1	0,7	1:1
Разработчик	Проверен	Утвержден
Л.И.И.	Л.И.И.	Л.И.И.

Таблом II

№	Конт.	Дата	Обозначение	Наименование	Кол.	Примечание
				<u>Документация</u>		
12			TM-13.00.000 СБ	Оборочной чертеж		
				<u>Детали</u>		
11	1		TM-11.00.001	Ручка	1	Масса 0,3
11	2		TM-11.00.002	Втулка	4	Масса 4*0,7=2,8
54	3		TM-13.00.003	Слате ривленая δ=5	1	Масса 13,0
				520*740 ГОСТ 8568-57		
54	4		TM-13.00.004	Лепля δ=100	1	Масса 0,3
				Угол 50*50*5 ГОСТ 18909-72 радиус Ст.3 ГОСТ 535-58		
54	5		TM-13.00.005	Ребро	2	Масса δ=10*20
				По ГОСТ 5390 ГОСТ 103-57 Ст.3 ГОСТ 535-58		
54	6		TM-13.00.006	Уплотнение вращ. δ=100	1	ГОСТ 1396-65
				Резина-пластик 3МБ-Р-М		
				<u>Стандартные изделия</u>		
			7	Болт М10*20-35-011	2	Масса 2*0,057
				ГОСТ 7798-70		0,114
			8	Гайка М10 ГОСТ 5935-70	2	Масса 2*0,019 = 0,038
			9	Шайба 10 ГОСТ 11371-68	4	Масса 4*0,01144 = 0,0458
			10	Шпилька 3*20	2	Масса 2*0,001 = 0,002
				ГОСТ 397-66		

TM-13.00.000

Лист 3

Лист	Масса	Масштаб
Лист 3		
Разработчик	Проверен	Утвержден
Л.И.И.	Л.И.И.	Л.И.И.

Таблом II

№	Конт.	Дата	Обозначение	Наименование	Кол.	Примечание
				<u>Документация</u>		
12			TM-13.00.000 СБ	Оборочной чертеж		
				<u>Детали</u>		
11	1		TM-11.00.001	Ручка	1	Масса 0,3
11	2		TM-11.00.002	Втулка	4	Масса 4*0,7=2,8
54	3		TM-13.00.003	Слате ривленая δ=5	1	Масса 13,0
				520*740 ГОСТ 8568-57		
54	4		TM-13.00.004	Лепля δ=100	1	Масса 0,3
				Угол 50*50*5 ГОСТ 18909-72 радиус Ст.3 ГОСТ 535-58		
54	5		TM-13.00.005	Ребро	2	Масса δ=10*20
				По ГОСТ 5390 ГОСТ 103-57 Ст.3 ГОСТ 535-58		
54	6		TM-13.00.006	Уплотнение вращ. δ=100	1	ГОСТ 1396-65
				Резина-пластик 3МБ-Р-М		
				<u>Стандартные изделия</u>		
			7	Болт М10*20-35-011	2	Масса 2*0,057
				ГОСТ 7798-70		0,114
			8	Гайка М10 ГОСТ 5935-70	2	Масса 2*0,019 = 0,038
			9	Шайба 10 ГОСТ 11371-68	4	Масса 4*0,01144 = 0,0458
			10	Шпилька 3*20	2	Масса 2*0,001 = 0,002
				ГОСТ 397-66		

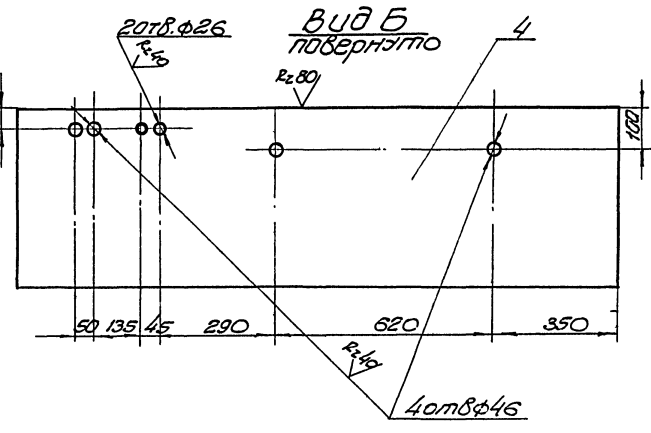
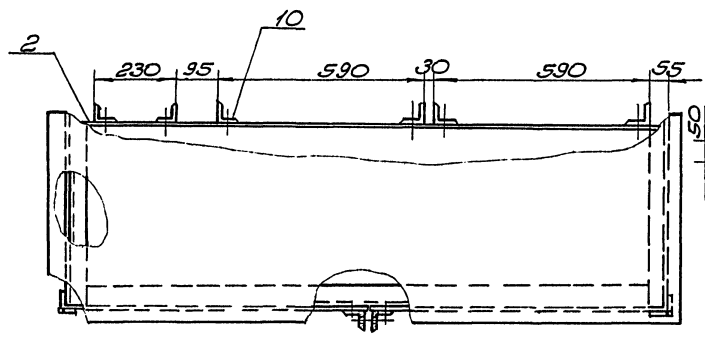
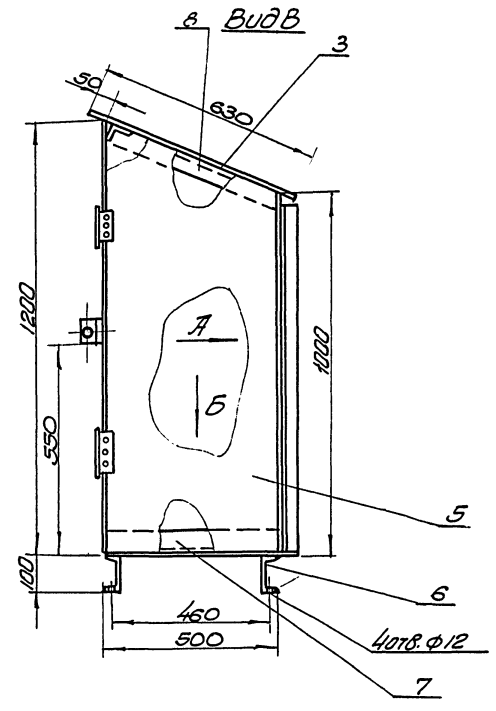
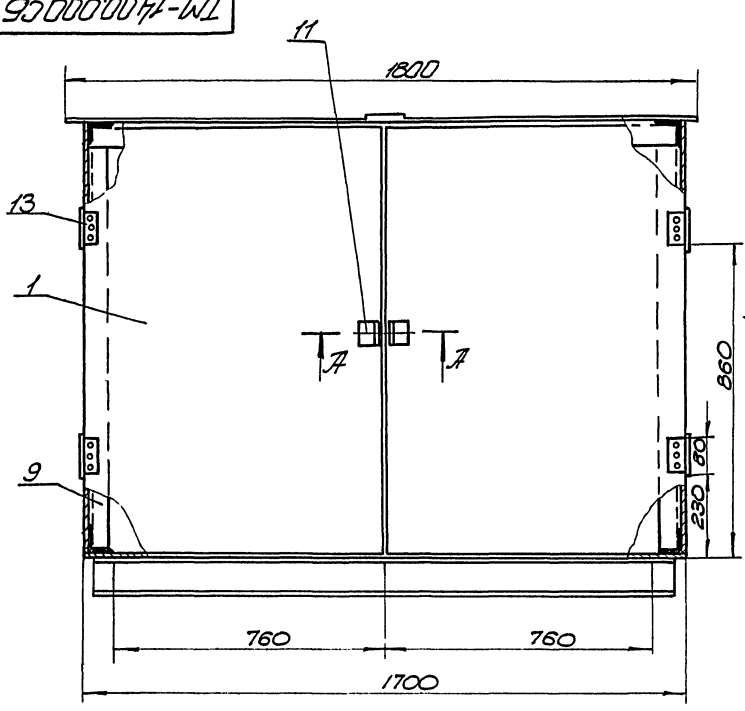
TM-13.00.000

Лист 3

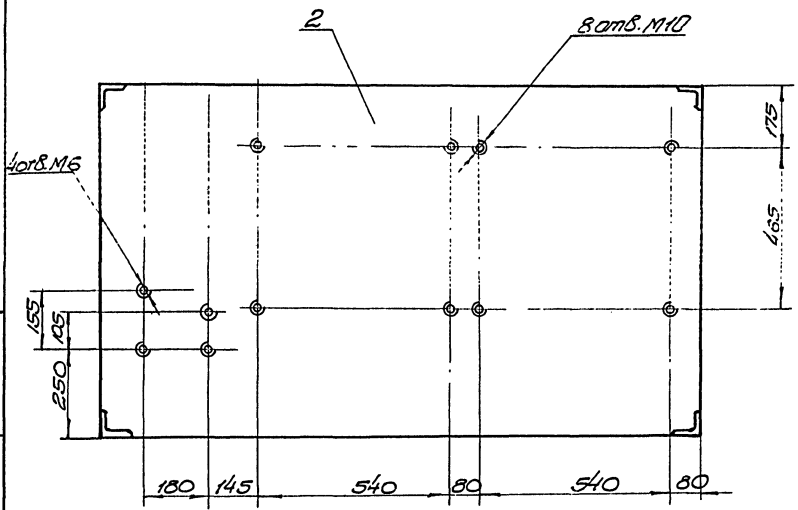
Лист	Масса	Масштаб
Лист 3		
Разработчик	Проверен	Утвержден
Л.И.И.	Л.И.И.	Л.И.И.

TM-14.00.000 СБ

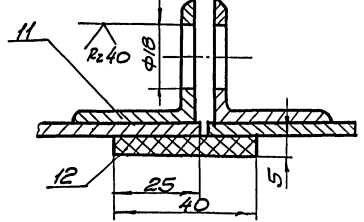
Миловай проект 902-1-43
Листом 11



Вид А



А-А
1:1



1. Электрод Э-34 ГОСТ 9467-60.
2. Шероховатость поверхностей реза R¹⁶⁰, остальные °
3. Вырезку профилей выполните по МН 1386-60.
4. Уплотнение поз.12 приклейте к левой стороне поз.1 клеем 88-Н ТУ МХЛ 47 3484-65.

7020/11(20)

TM-14.00.000 СБ			
Шкаф			
Лист	№	Всего	Листов
1	1	1	1
Масштаб		212.0	1:10
Лист 1 из 1			
Спецификация			
Видеокамерный шкаф			
Видеокамерный шкаф			

Итого в сборе

Титловый проект 902-1-43 Листом 11

Код	Вид	Лист	Обозначение	Наименование	Лист	Примечание
				<u>Документация</u>		
44			TM-15.00.000	Сборочный чертёж	1	
				<u>Металлы</u>		
64	1	TM-15.00.001	Лист	Лист	1	Масса 7
64	2	TM-15.00.002	Штырь	Лист	15	Масса 9,115+1,5
<p>TM-15.00.000</p> <p>Скребок</p> <p>Лист Лист Листов</p> <p>Масса Масса</p> <p>2,5 1,5</p> <p>Лист Листов</p> <p>702-1-43 Листом 11</p>						

Итого в сборе

Код	Вид	Лист	Обозначение	Наименование	Лист	Примечание
				<u>Документация</u>		
22			TM-14.00.000 СБ	Сборочный чертёж	1	
				<u>Металлы</u>		
64	1	TM-14.00.001	Лист	Дверка	2	Масса 17
64	2	TM-14.00.002	Лист	Стенка боковая	1	40
64	3	TM-14.00.003	Лист	Крепка	1	24,7
64	4	TM-14.00.004	Лист	Дышло	1	19,2
64	5	TM-14.00.005	Лист	Стенка боковая	2	14+2+2,8
64	6	TM-14.00.006	Лист	Швеллер E=1600	2	16+2+3,4
64	7	TM-14.00.007	Лист	Уголок E=500	2	12+2+4
64	8	TM-14.00.008	Лист	Уголок E=550	2	13+2+2,6
64	9	TM-14.00.009	Лист	Уголок E=1200	2	17+2+5,4
64	10	TM-14.00.010	Лист	Уголок E=1000	6	12+4+3,2
<p>TM-14.00.000</p> <p>Шкаф</p> <p>Лист Лист Листов</p> <p>Масса Масса</p> <p>702-1-43 Листом 11</p>						

Титловый проект 902-1-43

TM-15.00.000 СБ

Деталь поз.2
M1:2
Rz 160/V

1* Размеры для справок
2. Расположение деталей поз.2 согласовать с черт. TM-01.01.000 СБ
3. Электрод Э-34 ГОСТ 9467-60

TM-15.00.000 СБ

Скребок

Лист Масса Листов

2,5 1,5

Лист Листов

702-1-43 Листом 11

Титловый проект 902-1-43

Код	Вид	Лист	Обозначение	Наименование	Лист	Примечание
64	11	TM-14.00.011	Лист	Петля	2	Масса 0,5+2=1
64	12	TM-14.00.012	Лист	Исполнение E=124	1	Масса 107,1338+65
<p>TM-14.00.000</p> <p>Шкаф</p> <p>Лист Лист Листов</p> <p>Масса Масса</p> <p>702-1-43 Листом 11</p>						