

ГОСКОМИТЕТ
ПО ГРАЖДАНСКОМУ
СТРОИТЕЛЬСТВУ
И АРХИТЕКТУРЕ
ПРИ ГОССТРОЕ СССР

ЦНИИЭП
ЖИЛИЩА

СЕРИЯ 86 ЖИЛЫЕ ДОМА И БЛОК-СЕКЦИИ СО СТЕНАМИ ИЗ КИРПИЧА

ТИПОВЫЕ ПРОЕКТЫ
5-ЭТАЖНЫХ БЛОК-СЕКЦИЙ

ЧАСТЬ 0 - ОБЩАЯ ЧАСТЬ
РАЗДЕЛ 04/80 ОБЩАЯ ХАРАКТЕРИСТИКА ПРОЕКТА

МОСКВА 1980г.

86-04/1
86-07/1
86-08/1
86-09/1
86-010/1
86-021/1
86-022/1
86-023/1
86-024/1
86-032/1

НАИМЕНОВАНИЕ БЛОК-СЕКЦИИ	ФАСАД 1		ФАСАД 2	
	ПЛАНИРОВОЧНОЕ РЕШЕНИЕ 1 ЭТАЖА			
	I ОСНОВНОЕ	II СО СКВОЗНЫМ ПРОХОДОМ	I ОСНОВНОЕ	II СО СКВОЗНЫМ ПРОХОДОМ
РЯДОВАЯ 04/1				
РЯДОВАЯ 07/1				
РЯДОВАЯ 08/1				
ТОРЦОВАЯ ЛЕВАЯ 09/1				
ТОРЦОВАЯ ПРАВАЯ /С КОЛЕСНОЙ/ 010/1				
УГЛОВАЯ ЛЕВАЯ 021/1				
УГЛОВАЯ ПРАВАЯ 022/1				
ПОВОРОТНАЯ 023/1				
ПОВОРОТНАЯ 024/1				
СОЕДИНИ- ТЕЛЬНАЯ /ПОВОРОТНАЯ/ 032/1				

ТИПОВЫЕ ПРОЕКТЫ 5-ЭТАЖНЫХ БЛОК-СЕКЦИЙ СЕРИИ 86

РАЗРАБОТАНЫ ЦНИИЭП ЖИЛИЩА /127434, МОСКВА, ДМИТРОВСКОЕ ШОССЕ 9, КОРПУС Б/
УТВЕРЖДЕНЫ ГОСГРАЖДАНСТРОЕМ /ПРИКАЗ №250 ОТ 27.XI.1969Г, ПИСЬМО №3-1748 ОТ 24.XII.1970Г, ПИСЬМО №3-1692 ОТ 14.XI.1972Г/

БЛОК-СЕКЦИЯ	5-ЭТАЖНАЯ	29-КВАРТИРНАЯ	86-04/1	ВВЕДЕН В ДЕЙСТВИЕ ЦНИИЭП ЖИЛИЩА /ПРИКАЗ №45 ОТ 14.I.1977Г./
БЛОК-СЕКЦИЯ	5-ЭТАЖНАЯ	20-КВАРТИРНАЯ	86-07/1	ВВЕДЕН В ДЕЙСТВИЕ ЦНИИЭП ЖИЛИЩА /ПРИКАЗ №409 ОТ 30.XII.1976Г./
БЛОК-СЕКЦИЯ	5-ЭТАЖНАЯ	20-КВАРТИРНАЯ	86-08/1	ВВЕДЕН В ДЕЙСТВИЕ ЦНИИЭП ЖИЛИЩА /ПРИКАЗ №409 ОТ 30.XII.1976Г./
БЛОК-СЕКЦИЯ	5-ЭТАЖНАЯ	25-КВАРТИРНАЯ	86-09/1	ВВЕДЕН В ДЕЙСТВИЕ ЦНИИЭП ЖИЛИЩА /ПРИКАЗ №222 ОТ 2.XI.1977Г./
БЛОК-СЕКЦИЯ	5-ЭТАЖНАЯ	25-КВАРТИРНАЯ	86-010/1	ВВЕДЕН В ДЕЙСТВИЕ ЦНИИЭП ЖИЛИЩА /ПРИКАЗ №246 ОТ 22.XI.1977Г./
БЛОК-СЕКЦИЯ	5-ЭТАЖНАЯ	34-КВАРТИРНАЯ	86-021/1	ВВЕДЕН В ДЕЙСТВИЕ ЦНИИЭП ЖИЛИЩА /ПРИКАЗ №244 ОТ 22.XI.1977Г./
БЛОК-СЕКЦИЯ	5-ЭТАЖНАЯ	35-КВАРТИРНАЯ	86-022/1	ВВЕДЕН В ДЕЙСТВИЕ ЦНИИЭП ЖИЛИЩА /ПРИКАЗ №246 ОТ 22.XI.1977Г./
БЛОК-СЕКЦИЯ	5-ЭТАЖНАЯ	20-КВАРТИРНАЯ	86-023/1	ВВЕДЕН В ДЕЙСТВИЕ ЦНИИЭП ЖИЛИЩА /ПРИКАЗ №518 ОТ 20.XII.1977Г./
ПОВОРОТНАЯ С ВНЕШНИМ УГОЛОМ				ВВЕДЕН В ДЕЙСТВИЕ ЦНИИЭП ЖИЛИЩА /ПРИКАЗ №518 ОТ 20.XII.1977Г./
БЛОК-СЕКЦИЯ	5-ЭТАЖНАЯ	20-КВАРТИРНАЯ	86-024/1	ВВЕДЕН В ДЕЙСТВИЕ ЦНИИЭП ЖИЛИЩА /ПРИКАЗ №518 ОТ 20.XII.1977Г./
ПОВОРОТНАЯ В ВНУТРЕННЕМ УГОЛОМ				ВВЕДЕН В ДЕЙСТВИЕ ЦНИИЭП ЖИЛИЩА /ПРИКАЗ №518 ОТ 20.XII.1977Г./
БЛОК-СЕКЦИЯ	5-ЭТАЖНАЯ	20-КВАРТИРНАЯ	86-032/1	ВВЕДЕН В ДЕЙСТВИЕ ЦНИИЭП ЖИЛИЩА /ПРИКАЗ №437 ОТ 30.XI.1978Г./
СОЕДИНИТЕЛЬНАЯ В 3 НАПРАВЛЕНИЯХ ПОД 120° /ПОВОРОТНАЯ/				ВВЕДЕН В ДЕЙСТВИЕ ЦНИИЭП ЖИЛИЩА /ПРИКАЗ №437 ОТ 30.XI.1978Г./

Авторский коллектив

Архитекторы - В.Ефимова, М.Смолицкая
 Конструкторы - Л.Сурегина, Е.Дукерман
 При участии - Е.Голубенковой, Т.Синеващниковой, А.Федотовой
 Инженеры - сантехники - В.Золотова, А.Раковщик, Н.Филиппов
 Инженеры - электрики - Н.Брускин, Б.Старик, М.Шиненко

Пояснительная записка.

Комплексная корректировка проектов произведена по заданию, утвержденному Госгражданстроем 15.08.75г. в целях снижения стоимости трудозатрат и расхода материалов с учетом действующих нормативных документов.

5-этажные блок-секции входят в состав серии 86-кирпичных жилых домов и блок-секции с продольными несущими стенами
 Область применения - I климатический район, возможно применение в III районе, с обычными геологическими условиями и расчетной зимней температурой -25°-30°-35° и 40°С и массой снегового покрова 150 кг/м²

Проектами предусмотрены следующие планировочные решения:
 основное - I, со сквозным проходом - II, с колясочной в подполье - III и 16 типов элементов благоустройства: рядовые, рядовые температурными и осадочными швами, торцовые.

Фасады разработаны в двух вариантах: с лоджиями /Фасад I/ с балконами /Фасад 2/
 В связи с выходом ВСН 36-77 в соответствии с заданием, утвержденным Госгражданстроем 04.06.79г. проведена замена совмещенных вентилярезов крыш на чердачные.

Настоящий проект выполнен в соответствии с действующими нормами и правилами /в том числе по взрывопожарной безопасности/

Гл. архитектор проекта *Ефимова* /В.Ефимова/

Гл. инженер проекта *Дукерман* /Е.Дукерман/

Привязка настоящего проекта выполнена в соответствии с действующими нормами и правилами /в том числе по взрывопожарной безопасности/

Гл. архитектор проекта привязки... /.../

Гл. инженер проекта привязки... /.../

..... 19...г

ЦНИИЭП ЖИЛИЩА
 МОСКВА

С.Г. ГЛАВ. ИНЖЕНЕР
 В.Е. ЕФИМОВА

Э.С. СМОЛИЦКАЯ
 Л.А. СУРЕГИНА
 Е.А. ДУКЕРМАН

В.А. РАКОВЩИК
 Н.А. ФИЛИППОВ
 Н.А. БРУСКИН
 Б.А. СТАРИК
 М.А. ШИНЕНКО

1980

ТИПОВЫЕ ПРОЕКТЫ 86-04/1, 07/1, 08/1, 09/1, 010/1, 021/1, 022/1, 023/1, 024/1, 032/1	ЧАСТЬ 0	Л И С Т
	РАЗДЕЛ 0-1/80	1

МА
№ 7-200

ВАШЕН

КАМЕН

ЖИЛИЩНО-Т. ПОСКВА

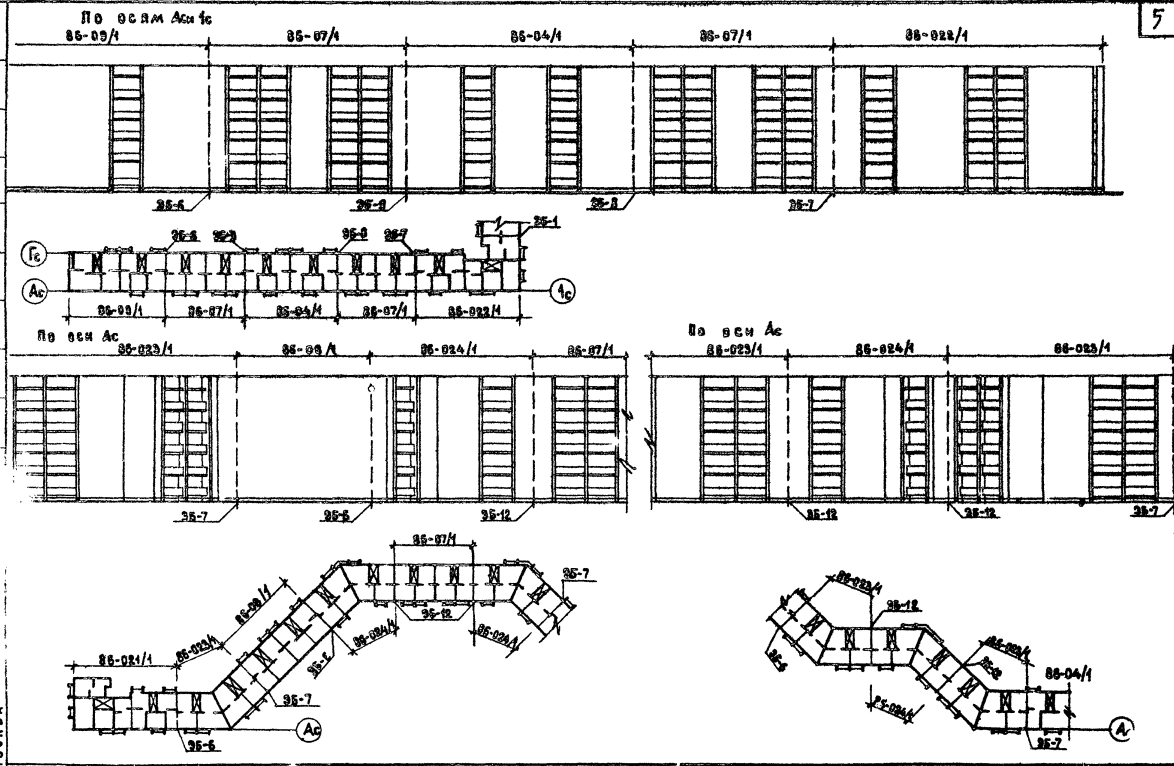
ЦНИИ
ЖИЛИЩНО-Т. ПОСКВА

НАИМЕНОВАНИЕ	ЛИСТ	СТР.	НАИМЕНОВАНИЕ	ЛИСТ	СТР.
Обложка	—	1	ТАБЛИЦА ПЛОЩАДЕЙ И ОБЪЕМОВ	27	28
Заглавный лист / начало /	1	2	БЛОК-СЕКЦИИ 86-07/1, 86-09/1. ФАСАДЫ 1	28	29
Заглавный лист / окончание /	2 И	3	БЛОК-СЕКЦИИ 86-07/1, 86-010/1 ФАСАДЫ 1	29	30
Номенклатура 5-этажных блок-секций	3	4	БЛОК-СЕКЦИИ 86-08/1, 86-021/1. ФАСАДЫ 1	30	31
Схемы блокировок блок-секций	4	5	БЛОК-СЕКЦИИ 86-07/1, 86-022/1. ФАСАДЫ 1	31	32
Схемы блокировок блок-секций	5	6	БЛОК-СЕКЦИИ 86-04/1, 86-023/1. ФАСАДЫ 1	32	33
Состав проекта	6 И	7	БЛОК-СЕКЦИИ 86-07/1, 86-024/1. ФАСАДЫ 1	33	34
Варианты проектных решений	7	8	БЛОК-СЕКЦИИ 86-04/1, 86-023/1, 86-032/1. ФАСАДЫ 1.	34	35
БЛОК-СЕКЦИИ 86-04/1 И 86-021/1. СЕКЦИЯ 1Б-2Б-2Б /ЛЕВАЯ/ ТИПОВОЙ ЭТАЖ ПЕРВЫЙ ЭТАЖ. ПЛАНИРОВОЧНОЕ РЕШЕНИЕ ОСНОВНОЕ	8	9	БЛОК-СЕКЦИИ 86-04/1, 86-09/1, 86-010/1, 86-021/1, 86-023/1, 86-024/1 ФРАГМЕНТ ФАСАДА ПО ОСИ АС. ФАСАД 1.	35	36
БЛОК-СЕКЦИИ 86-04/1 И 86-023/1. СЕКЦИЯ 1Б-2Б-2Б /ПРАВАЯ/ ТИПОВОЙ И ПЕРВЫЙ ЭТАЖИ.	9	10	БЛОК-СЕКЦИИ 86-07/1, 86-021/1, 86-023/1 ФРАГМЕНТ ФАСАДА ПО ОСИ АС. ФАСАД 1	36	37
БЛОК-СЕКЦИЯ 86-04/1. СЕКЦИЯ 1Б-2Б-2Б /ЛЕВАЯ/. ПЕРВЫЙ ЭТАЖ ПЛАНИРОВОЧНОЕ РЕШЕНИЕ СО СКВОЗНЫМ ПРОХОДОМ. РАЗРЕЗ 1-1	10	11	БЛОК-СЕКЦИЯ 86-032/1. ФРАГМЕНТ ФАСАДА ПО ОСИ АС	37	38
БЛОК-СЕКЦИЯ 86-07/1. СЕКЦИЯ 3А-3А. ТИПОВОЙ ЭТАЖ. ФРАГМЕНТ СЕКЦИИ 1 ЭТАЖА. ПЛАНИРОВОЧНОЕ РЕШЕНИЕ ОСНОВНОЕ	11	12	БЛОК-СЕКЦИИ 86-04/1, 86-08/1, 86-09/1, 86-010/1 ФРАГМЕНТ ФАСАДА ПО ОСИ ГС. ФАСАД 1	38	39
БЛОК-СЕКЦИИ 86-08/1. СЕКЦИЯ 3Б-4Б. ТИПОВОЙ ЭТАЖ. ФРАГМЕНТ СЕКЦИИ 1 ЭТАЖА. ПЛАНИРОВОЧНОЕ РЕШЕНИЕ ОСНОВНОЕ	12	13	БЛОК-СЕКЦИИ 86-07/1, 86-023/1 ФРАГМЕНТ ФАСАДА ПО ОСИ ГС. ФАСАДЫ 1 И 2	39	40
БЛОК-СЕКЦИЯ 86-07/1 И 86-08/1. ПЕРВЫЙ ЭТАЖ. ПЛАНИРОВОЧНОЕ РЕШЕНИЕ СО СКВОЗНЫМ ПРОХОДОМ	13	14	БЛОК-СЕКЦИЯ 86-024/1. ФРАГМЕНТ ФАСАДА ПО ОСИ ГС. ФАСАД 1.	40	41
БЛОК-СЕКЦИЯ 86-09/1. СЕКЦИЯ 1А-2Б-3А /ЛЕВАЯ/. ТИПОВОЙ ЭТАЖ ФРАГМЕНТ СЕКЦИИ 1 ЭТАЖА	14	15	БЛОК-СЕКЦИИ 86-04/1, 86-08/1, 86-09/1, 86-010/1. ФРАГМЕНТ ФАСАДА ПО ОСИ ГС. ФАСАД 1. ВАРИАНТ КИРПИЧНОГО ОГРАЖДЕНИЯ	41	42
БЛОК-СЕКЦИЯ 86-09/1. СЕКЦИЯ 3Б-5А. ТИПОВОЙ ЭТАЖ ФРАГМЕНТ СЕКЦИИ 1 ЭТАЖА	15	16	БЛОК-СЕКЦИИ 86-07/1, 86-09/1. ФАСАДЫ 2	42	43
БЛОК-СЕКЦИЯ 86-010/1. СЕКЦИЯ 1А-2Б-3А /ПРАВАЯ/. ТИПОВОЙ ЭТАЖ ФРАГМЕНТ СЕКЦИИ 1 ЭТАЖА	16	17	БЛОК-СЕКЦИИ 86-07/1, 86-010/1. ФАСАДЫ 2	43	44
БЛОК-СЕКЦИЯ 86-010/1. СЕКЦИЯ 3Б-5А. ТИПОВОЙ ЭТАЖ ФРАГМЕНТ СЕКЦИИ 1 ЭТАЖА	17	18	БЛОК-СЕКЦИИ 86-08/1, 86-021/1. ФАСАДЫ 2	44	45
БЛОК-СЕКЦИЯ 86-021/1. СЕКЦИЯ 1Б-3А-3А-5Б /ЛЕВАЯ/. ТИПОВОЙ ЭТАЖ ФРАГМЕНТ СЕКЦИИ 1 ЭТАЖА	18	19	БЛОК-СЕКЦИИ 86-07/1, 86-022/1. ФАСАДЫ 2	45	46
БЛОК-СЕКЦИЯ 86-022/1. СЕКЦИЯ 1Б-3А-3А-5Б /ПРАВАЯ/. ТИПОВОЙ ЭТАЖ ФРАГМЕНТ СЕКЦИИ 1 ЭТАЖА	19	20	БЛОК-СЕКЦИИ 86-04/1, 86-023/1 ФАСАДЫ 2	46	47
БЛОК-СЕКЦИЯ 86-023/1. СЕКЦИЯ 3А-4Б. ТИПОВОЙ ЭТАЖ	20	21	БЛОК-СЕКЦИИ 86-04/1, 86-07/1, 86-024/1. ФАСАДЫ 2	47	48
БЛОК-СЕКЦИЯ 86-023/1. ФРАГМЕНТ СЕКЦИИ ПЕРВОГО ЭТАЖА	21	22	БЛОК-СЕКЦИИ 86-04/1, 86-09/1, 86-021/1, 86-024/1 ФРАГМЕНТ ФАСАДА ПО ОСИ АС. ФАСАД 2	48	49
БЛОК-СЕКЦИЯ 86-024/1. СЕКЦИЯ 3А-4Б. ТИПОВОЙ ЭТАЖ	22	23	БЛОК-СЕКЦИИ 86-07/1, 86-021/1, 86-022/1, 86-023/1 ФРАГМЕНТ ФАСАДА ПО ОСИ АС. ФАСАД 2	49	50
БЛОК-СЕКЦИЯ 86-024/1. ФРАГМЕНТ СЕКЦИИ ПЕРВОГО ЭТАЖА	23	24	БЛОК-СЕКЦИЯ 86-024/1. ФРАГМЕНТ ФАСАДА ПО ОСИ ГС. ФАСАД 2	50	51
БЛОК-СЕКЦИЯ 86-032/1. СЕКЦИЯ 1Б-2А-3Б-3Б. ТИПОВОЙ ЭТАЖ	24	25	БЛОК-СЕКЦИИ 86-04/1, 86-08/1, 86-09/1, 86-010/1 ФРАГМЕНТ ФАСАДА ПО ОСИ ГС. ФАСАД 2	51	52
БЛОК-СЕКЦИЯ 86-032/1. СЕКЦИЯ 1Б-2А-3Б-3Б. ПЕРВЫЙ ЭТАЖ. РАЗРЕЗ 1-1	25	26	БЛОК-СЕКЦИИ 86-04/1, 86-08/1, 86-09/1, 86-010/1. ФРАГМЕНТ ФАСАДА ПО ОСИ ГС. ФАСАД 2. ВАРИАНТ КИРПИЧНОГО ОГРАЖДЕНИЯ	52	53
ТАБЛИЦА ПЛОЩАДЕЙ	26	27	ИЗМЕНЕНИЯ ВНЕСЕНЫ В СВЯЗИ С РАЗРАБОТКОЙ ВАРИАНТА СВАЙНЫХ ФУНДАМЕНТОВ. 15. 11. 82г. гл. инж. пр-та ЦУБЕРМАН		

1982

ЗАГЛАВНЫЙ ЛИСТ /ОКОНЧАНИЕ/

ТИПОВЫЕ ПРОСКТЫ ЧАСТЬ 0 ЛИСТ
86-04/1, 07/1, 08/1, 09/1, 021/1, 022/1, 023/1, 024/1, 032/1 РАЗДЕЛ 0-1
2 И



ИРИ...
Г. МОСКВА

1980

СХЕМЫ БЛОКИРОВОК БЛОК-СЕКЦИЙ

ТИПОВЫЕ ПРОЕКТЫ 86-04/1, 07/1, 02/1, 05/1, 010/1 02/1, 022/1, 023/1, 024/1, 072/1	ЧАСТЬ 0	ЛИСТ 4
	РАЗДЕЛ 01/80	

ДАТА ИЗМ. №	ВЗГЛЯД	ЧАСТЬ	РАЗДЕЛ		НОМЕР БЛОК-СЕКЦИИ											7				
			№	НАИМЕНОВАНИЕ	86-04/1	86-07/1	86-08/1	86-09/1	86-010/1	86-12/1	86-022/1	86-023/1	86-024/1	86-025/1	86-026/1					
		9 ОБЩАЯ ЧАСТЬ	0-1	ОБЩАЯ ХАРАКТЕРИСТИКА ПРОЕКТА	•	•	•	•	•	•	•	•	•	•	•	•	•	•		
			0-2	МАТЕРИАЛЫ ДЛЯ КОМПОНОВКИ ЖИЛЫХ ДОМОВ ИЗ БЛОК-СЕКЦИЙ	•	•	•	•	•	•	•	•	•	•	•	•	•	•		
		01 АРХИТЕКТУРНО-СТРОИТЕЛЬНЫЕ ЧЕРТЕЖИ НИЖЕ ОТМЕТКИ 0.000	01-1	ЛЕНТОЧНЫЕ ФУНДАМЕНТЫ	•	•	•	•	•	•	•	•	•	•	•	•	•	•		
			01-2	СВАЙНЫЕ ФУНДАМЕНТЫ	•	•	•	•	•	•	•	•	•	•	•	•	•	•		
		1 АРХИТЕКТУРНО-СТРОИТЕЛЬНЫЕ ЧЕРТЕЖИ ВЫШЕ ОТМЕТКИ 0.000	1-1	ЗДАНИЕ С ФАСАДАМИ 1 И 2	•	•	•	•	•	•	•	•	•	•	•	•	•	•		
		2 ОТОПЛЕНИЕ И ВЕНТИЛЯЦИЯ	2-1	С РАДИАТОРАМИ НА РАСЧЕТНЫЕ ТЕМПЕРАТУРЫ -25°, -30°, -35°, -40°	•	•	•	•	•	•	•	•	•	•	•	•	•	•		
		3 ВОДOPPOBA, КАНАЛИЗАЦИЯ, ГАЗOПPOBA			•	•	•	•	•	•	•	•	•	•	•	•	•	•		
		5 ЭЛЕКТРОБООУСТРОЙСТВА			•	•	•	•	•	•	•	•	•	•	•	•	•	•		
		6 УСТРОЙСТВА СВЯЗИ			•	•	•	•	•	•	•	•	•	•	•	•	•	•		
		8 СМЕТЫ			•	•	•	•	•	•	•	•	•	•	•	•	•	•		
		8 СМЕТЫ	8-1	ЗДАНИЕ С ФАСАДАМИ 1.	•	•	•	•	•	•	•	•	•	•	•	•	•	•		
			8-2	ЗДАНИЕ С ФАСАДАМИ 2.	•	•	•	•	•	•	•	•	•	•	•	•	•	•	•	
			8.9-4	СМЕТЫ К ЭЛЕМЕНТАМ БЛОКИРОВКИ	•	•	•	•	•	•	•	•	•	•	•	•	•	•	•	
			СМ.1	ЗДАНИЕ С ФАСАДАМИ 1. СВАЙНЫЕ ФУНДАМЕНТЫ.	•	•	•	•	•	•	•	•	•	•	•	•	•	•	•	
			СМ.2	ЗДАНИЕ С ФАСАДАМИ 2. СВАЙНЫЕ ФУНДАМЕНТЫ.	•	•	•	•	•	•	•	•	•	•	•	•	•	•	•	
			СМ.1.1	СМЕТЫ К ЭЛЕМЕНТАМ БЛОКИРОВКИ. СВАЙНЫЕ ФУНДАМЕНТЫ.	•	•	•	•	•	•	•	•	•	•	•	•	•	•	•	
		9 Узлы и детали	9.2-7	АРХИТЕКТУРНО-СТРОИТЕЛЬНЫЕ УЗЛЫ И ДЕТАЛИ ВЫШЕ ОТМ. 0.000	•	•	•	•	•	•	•	•	•	•	•	•	•	•		
			9.3-3	САНИТАРНО-ТЕХНИЧЕСКИЕ УЗЛЫ И ДЕТАЛИ	•	•	•	•	•	•	•	•	•	•	•	•	•	•	•	
			9.4-1	ЭЛЕМЕНТЫ БЛОКИРОВКИ НИЖЕ ОТМЕТКИ 0.000	•	•	•	•	•	•	•	•	•	•	•	•	•	•	•	
			9.4-2	ЭЛЕМЕНТЫ БЛОКИРОВКИ ВЫШЕ ОТМЕТКИ 0.000	•	•	•	•	•	•	•	•	•	•	•	•	•	•	•	
			УАС.1-1	ЭЛЕМЕНТЫ БЛОКИРОВКИ НИЖЕ ОТМЕТКИ 0.000. СВАЙНЫЕ ФУНДАМЕНТЫ	•	•	•	•	•	•	•	•	•	•	•	•	•	•	•	
			10.1-1	ЖЕЛЕЗОБЕТОННЫЕ ИЗДЕЛИЯ	•	•	•	•	•	•	•	•	•	•	•	•	•	•	•	
		10 ИЗДЕЛИЯ ЗАВОДСКОГО ИЗГОТОВЛЕНИЯ	10.1-2.1	ПАНЕЛИ ПЕРЕКРЫТИЙ	•	•	•	•	•	•	•	•	•	•	•	•	•	•		
			10.1-2.3	ПАНЕЛИ ПЕРЕКРЫТИЙ ЖЕЛЕЗОБЕТОННЫЕ МНОГОВУСТУПНЫЕ	•	•	•	•	•	•	•	•	•	•	•	•	•	•	•	
			10.1-2.4	ПАНЕЛИ ПЕРЕКРЫТИЙ ЖЕЛЕЗОБЕТОННЫЕ (РЕБРИСТЫЕ) САНТЕХНИЧЕСКИЕ	•	•	•	•	•	•	•	•	•	•	•	•	•	•	•	
			10.1-3	БАЛКОННЫЕ ПЛИТЫ	•	•	•	•	•	•	•	•	•	•	•	•	•	•	•	
			10.1-3.1	БАЛКОННЫЕ ПЛИТЫ	•	•	•	•	•	•	•	•	•	•	•	•	•	•	•	
			10.1-3.3	ПЛИТЫ ЛОДЖИЙ ЖЕЛЕЗОБЕТОННЫЕ РЕБРИСТЫЕ	•	•	•	•	•	•	•	•	•	•	•	•	•	•	•	
			10.2-1	ГИПСОБЕТОННЫЕ И ЛЕГКОБЕТОННЫЕ ИЗДЕЛИЯ	•	•	•	•	•	•	•	•	•	•	•	•	•	•	•	
			СМета к типовому проекту 86-032/1 РАЗДЕЛ 8-1 ВЫПУЩЕНА В НОРМАХ И ЦЕНАХ, ВВЕДЕННЫХ С 1.01.84г и ИМЕЕТ ОБОЗНАЧЕНИЕ СМ 1.84 СМЕТНЫЕ ЦЕНЫ НА ИНДУСТРИАЛЬНЫЕ ИЗДЕЛИЯ К СМете СМ 1.84 ТИПОВОГО ПРОЕКТА 86-032/1 РАЗДЕЛЫ 10.9-18/84 ; 10.9-2/84 ; 10.9-15/84 ; СМ 0-1/84 ; 10.9-14/84	10.3-1	ДЕРЕВЯННЫЕ ИЗДЕЛИЯ	•	•	•	•	•	•	•	•	•	•	•	•	•	•	
				10.4-1	МЕТАЛЛИЧЕСКИЕ ИЗДЕЛИЯ	•	•	•	•	•	•	•	•	•	•	•	•	•	•	•
				10.5-1	СМЕТНЫЕ ЦЕНЫ НА ЖЕЛЕЗОБЕТОННЫЕ ИЗДЕЛИЯ	•	•	•	•	•	•	•	•	•	•	•	•	•	•	•
				10.8-2	МУСОРОПРОВОД МПЗ (ИЗ СЕРИИ 83)	•	•	•	•	•	•	•	•	•	•	•	•	•	•	•
				10.9-2	РАЗНЫЕ ИЗДЕЛИЯ. СМЕТНЫЕ ЦЕНЫ.	•	•	•	•	•	•	•	•	•	•	•	•	•	•	•
				10.9-3	СМЕТНЫЕ ЦЕНЫ НА ЖЕЛЕЗОБЕТОННЫЕ ИЗДЕЛИЯ (ИЗ СЕРИИ 85)	•	•	•	•	•	•	•	•	•	•	•	•	•	•	•
				10.9-5	РАЗНЫЕ ИЗДЕЛИЯ	•	•	•	•	•	•	•	•	•	•	•	•	•	•	•
			10.9-8	РАЗНЫЕ ИЗДЕЛИЯ	•	•	•	•	•	•	•	•	•	•	•	•	•	•	•	
			10.9-19	РАЗНЫЕ ИЗДЕЛИЯ	•	•	•	•	•	•	•	•	•	•	•	•	•	•	•	
		РАСЧЕТЫ СМЕТНЫХ ЦЕН		РСЦ 1-73, РСЦ-73, РСЦ 7-75; 4-84, 14-84; 16-84	•	•	•	•	•	•	•	•	•	•	•	•	•	•	•	
		13 ДОПОЛНИТЕЛЬНЫЕ ЧЕРТЕЖИ.	13-2	УКАЗАНИЯ ПО ВОЗВЕДЕНИЮ КАМЕННЫХ КОНСТРУКЦИЙ В ЗИМНИХ УСЛОВИЯХ (ТИПОВОЙ ПРОЕКТ 144-86-2/1)	•	•	•	•	•	•	•	•	•	•	•	•	•	•	•	
РАЗДЕЛ 01 ВКЛЮЧЕН В СОСТАВ БЛОК-СЕКЦИИ 86-04/1																				

ЦЕНТРАЛЬНАЯ ЖИЛИЩНО-КОММУНАЛЬНО-ХОЗЯЙСТВЕННАЯ УПРАВЛЕНИЕ МОСКВЫ

1982

СОСТАВ ПРОЕКТА

ТИПОВЫЕ ПРОЕКТЫ ЧАСТЬ 9 АИСТ
 86-04/1, 07/1, 08/1, 09/1, 01/1
 021/1, 022/1, 023/1, 024/1, 025/1 РАЗДЕЛ 01/00 БИ

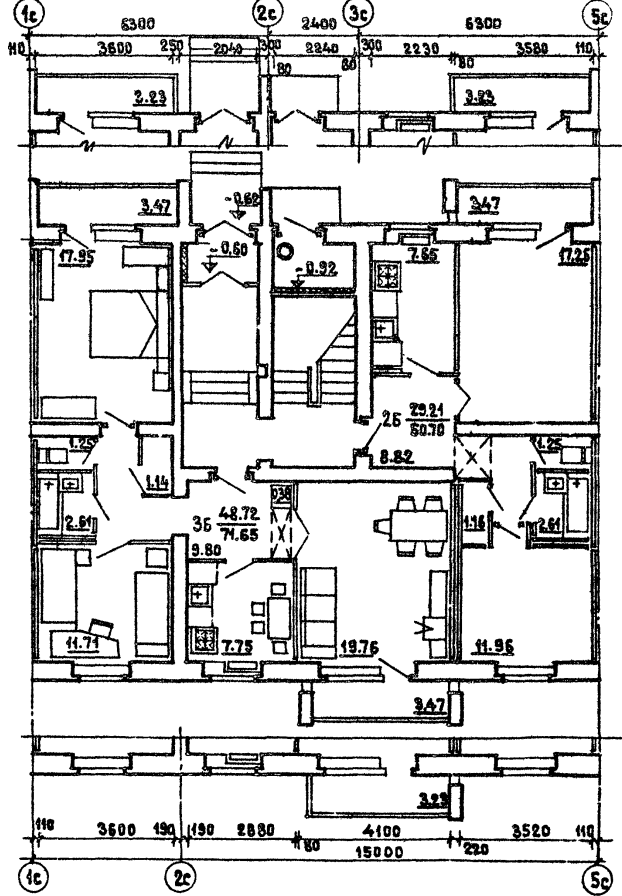
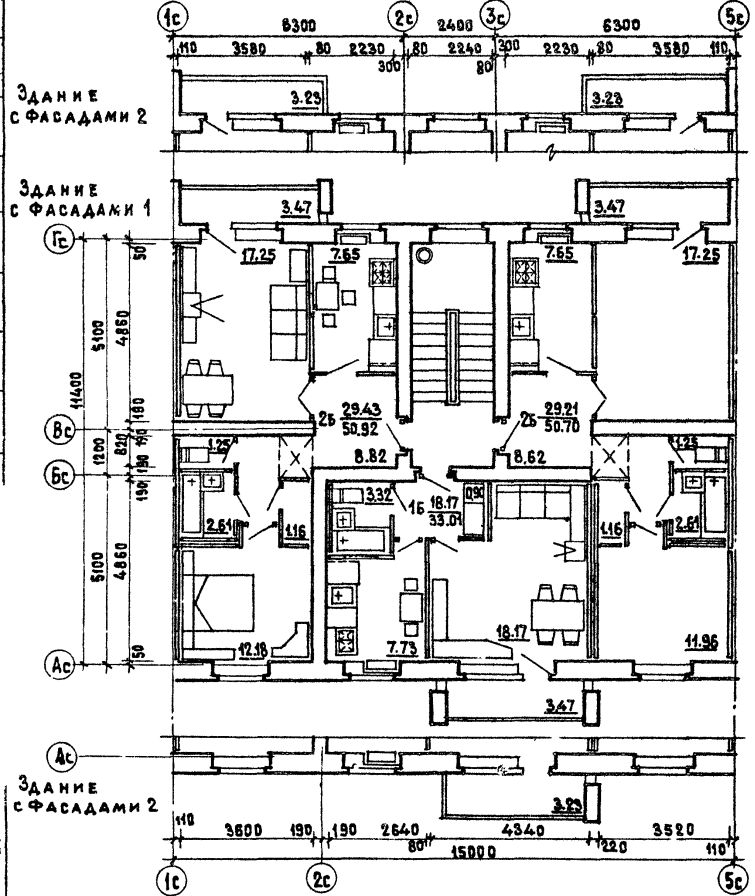
ИВА.

МОСКВА

9

ТИПОВОЙ ЭТАЖ

ПЕРВЫЙ ЭТАЖ



1980

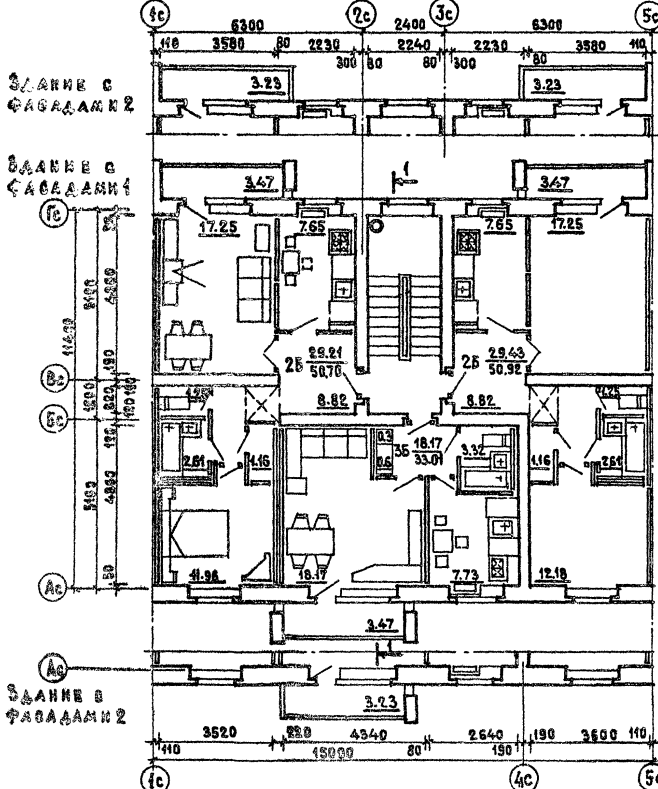
Блок-секции 86-04/1 и 86-02/4. Секция 16-26-25 /мгвяя/. Типовой этаж. Первый этаж.
Планировочное решение основное.

ТИПОВЫЕ ПРОЕКТЫ
86-04/1, 07/1, 08/1, 09/1, 010/1,
021/1, 022/1, 023/1, 024/1, 025/1

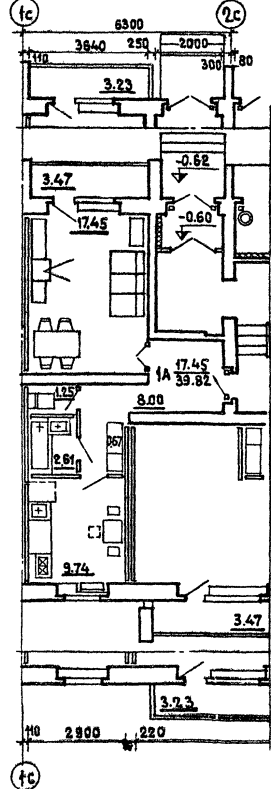
ЧАСТЬ 1
РАЗДЕЛ 8-1/80

ЛИСТ
8

ТИПОВОЙ ЭТАЖ



ПЕРВЫЙ ЭТАЖ

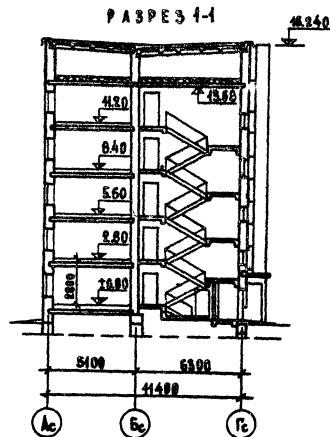
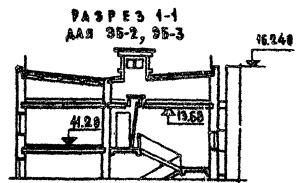
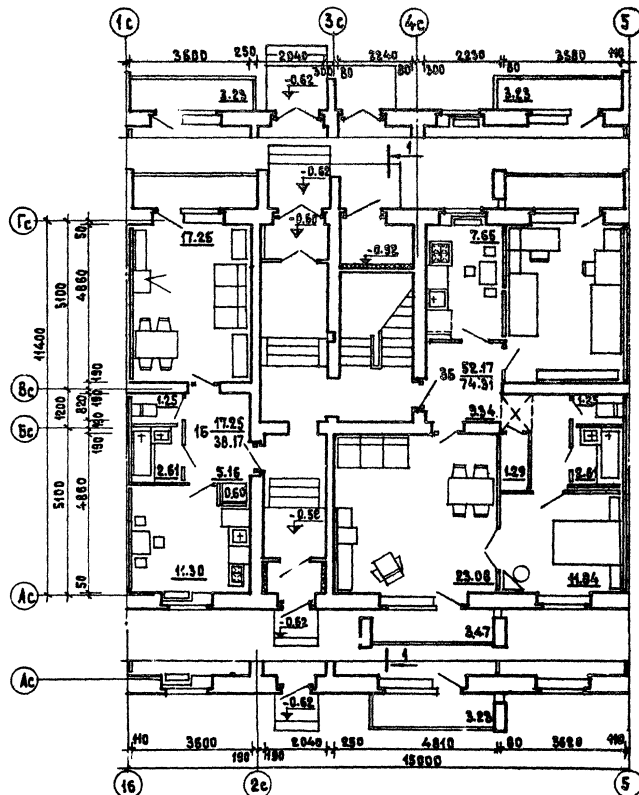


1980

Блок-секции 86-04/1 и 86-022/1. Секция 1Б-2Б-2Б / ПРАВАЯ / Типовой и первый этажи.

ТИПОВЫЕ ПРОЕКТЫ
86-041.01/1.02/1.03/1.04/1.05/1.06/1.07/1.08/1.09/1.10/1.11/1.12/1.13/1.14/1.15/1.16/1.17/1.18/1.19/1.20/1.21/1.22/1.23/1.24/1.25/1.26/1.27/1.28/1.29/1.30/1.31/1.32/1.33/1.34/1.35/1.36/1.37/1.38/1.39/1.40/1.41/1.42/1.43/1.44/1.45/1.46/1.47/1.48/1.49/1.50/1.51/1.52/1.53/1.54/1.55/1.56/1.57/1.58/1.59/1.60/1.61/1.62/1.63/1.64/1.65/1.66/1.67/1.68/1.69/1.70/1.71/1.72/1.73/1.74/1.75/1.76/1.77/1.78/1.79/1.80/1.81/1.82/1.83/1.84/1.85/1.86/1.87/1.88/1.89/1.90/1.91/1.92/1.93/1.94/1.95/1.96/1.97/1.98/1.99/1.100

ЧАСТЬ 0
РАЗДЕЛ 0-1/80
ЛИСТ 9



780

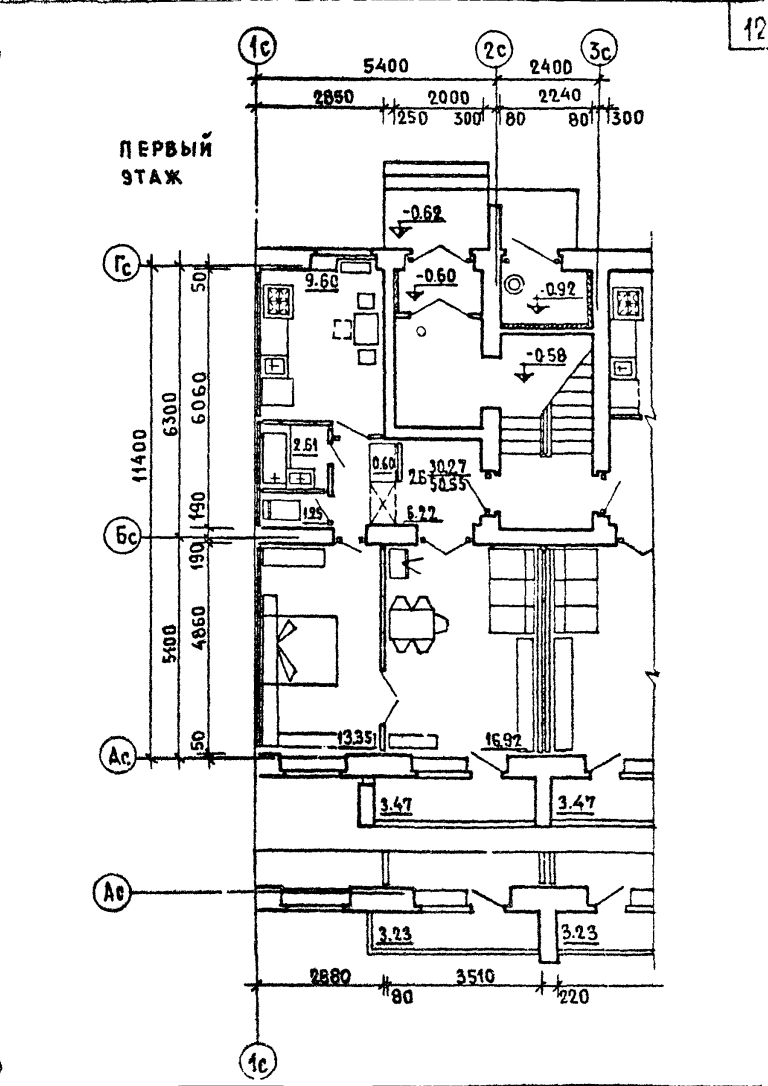
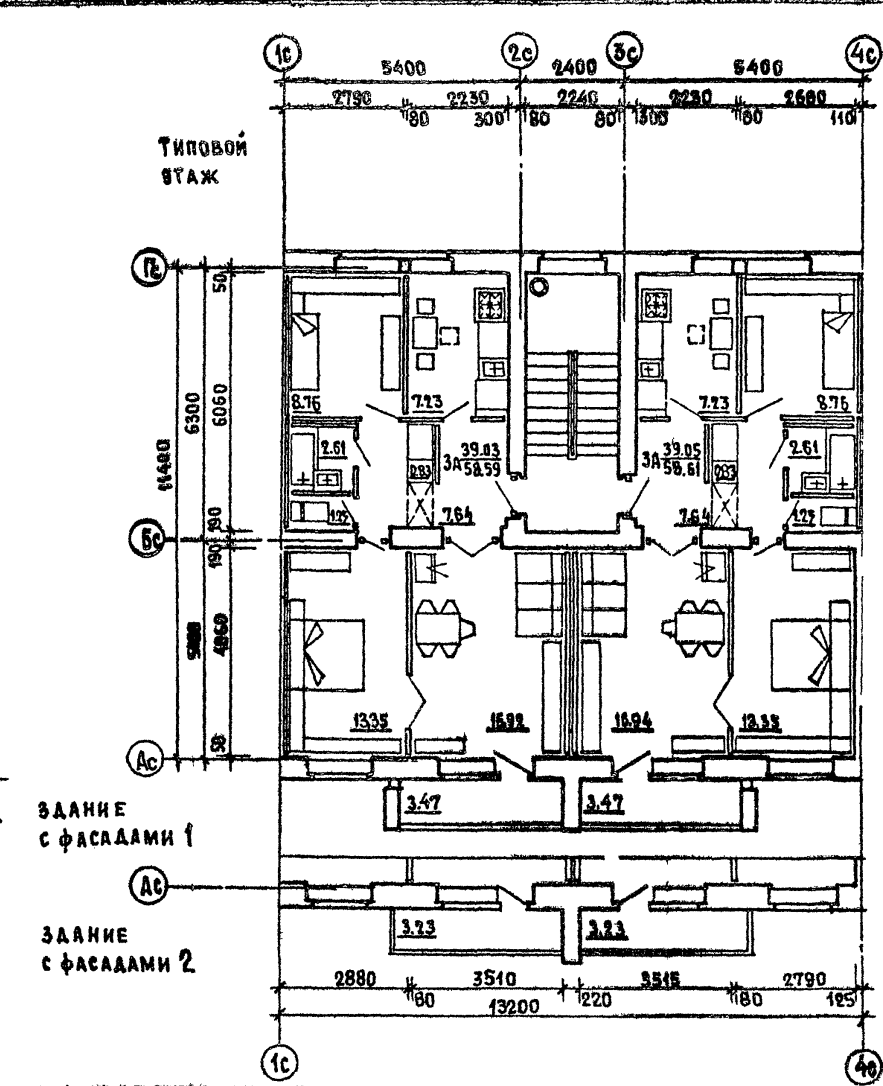
Блок-секция 86-04/1. Секция 15-25-25 /левая/. Первый этаж. Планировочное решение со сквозным проходом. Разрез 1-1.

ТИПОВЫЕ ПРОЕКТЫ
86-04/1, 07/1, 02/1, 07/1, 01/1
02/1, 02/1, 02/1, 02/1, 02/1, 02/1

ЧАСТЬ 0
РАЗДЕЛ 0-1/03

ЛИСТ
10

СОГЛАСОВАНО	Дата	
	Индекс	
ОТДЕЛ ЖИЛИЩНО-КОММУНАЛЬНОГО ХОЗЯЙСТВА П.И. КОЛОДЕЦ П.А. КОЛОДЕЦ П.А. КОЛОДЕЦ П.А. КОЛОДЕЦ П.А. КОЛОДЕЦ П.А. КОЛОДЕЦ П.А. КОЛОДЕЦ П.А. КОЛОДЕЦ П.А. КОЛОДЕЦ П.А. КОЛОДЕЦ П.А. КОЛОДЕЦ П.А. КОЛОДЕЦ П.А. КОЛОДЕЦ П.А. КОЛОДЕЦ П.А. КОЛОДЕЦ	Проект	ЖИЛ-86-07/1
	Экземпляр	№ 1
	Исполнитель	И.И. КОЛОДЕЦ
	Проверенный	И.И. КОЛОДЕЦ
	Утвержденный	И.И. КОЛОДЕЦ
	Составитель	И.И. КОЛОДЕЦ
	Сектор	ЖИЛ-86-07/1
	Шкала	1:100
	Лист	12
	Объект	ЖИЛИЩНО-КОММУНАЛЬНОЕ ХОЗЯЙСТВО
	Адрес	МОСКВА
	Квартал	
	Дом	
	Корпус	
	Этаж	



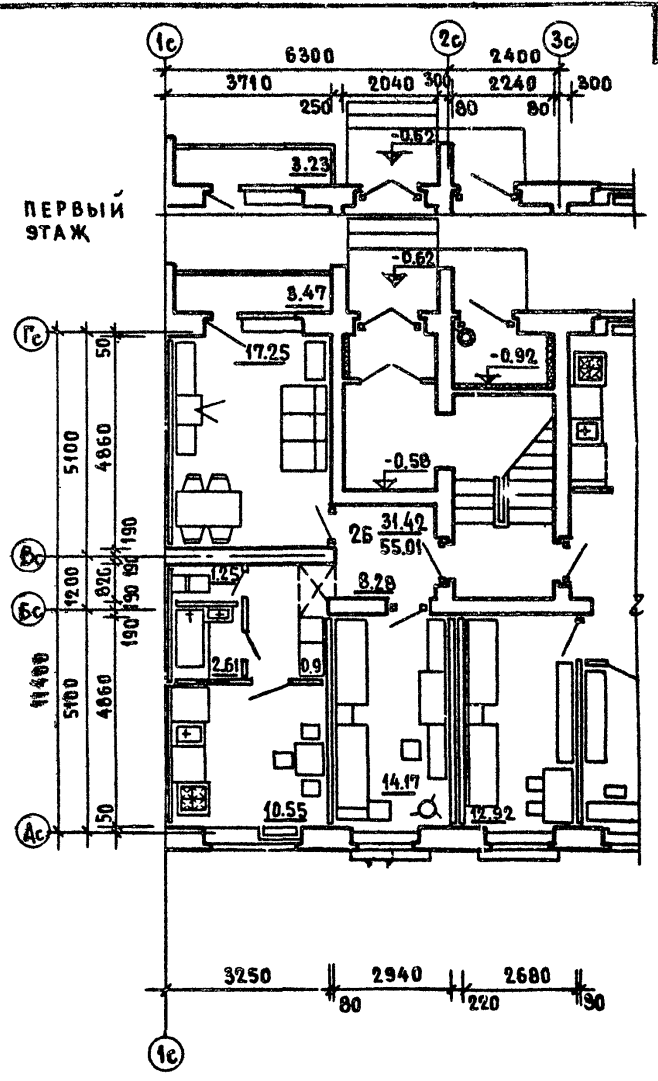
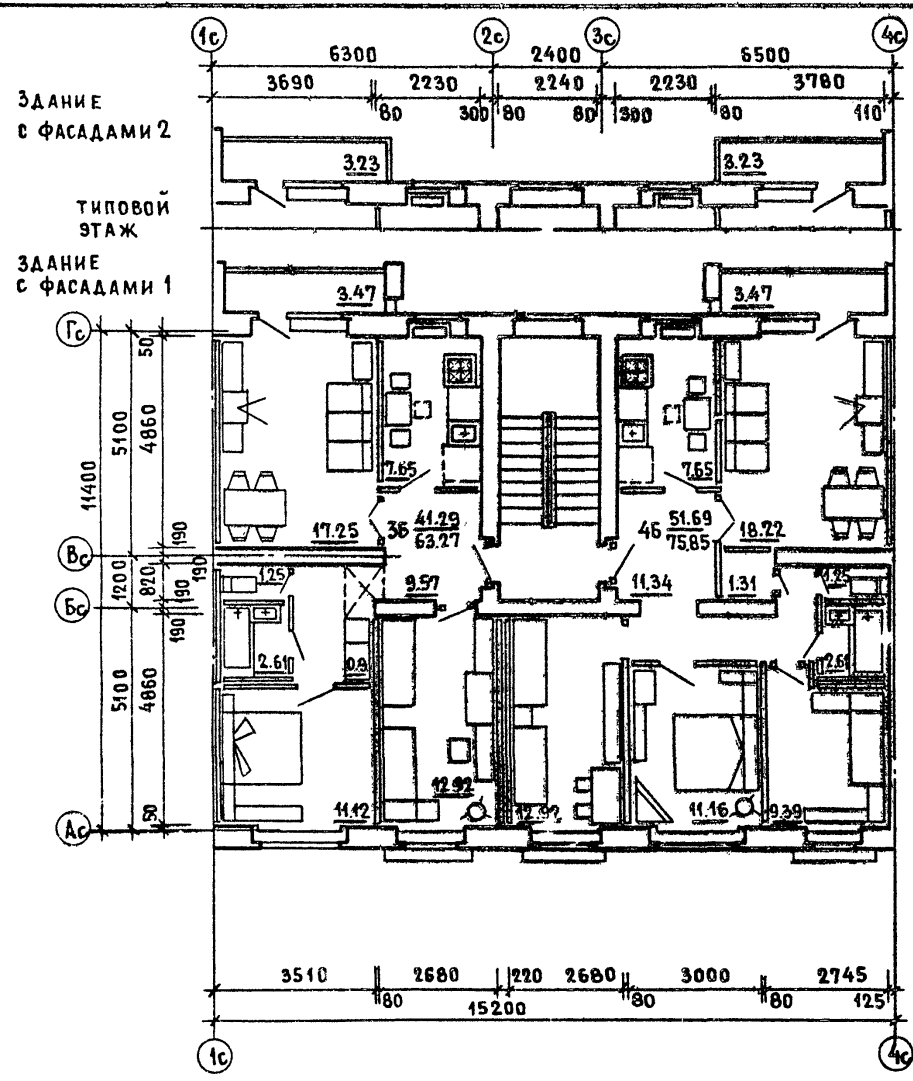
1980

Блок - секция 86-07/1. Секция 3А-3А. Типовой этаж. Фрагмент секции 1 этажа. Планировочное решение основное.

Типовые проекты	Часть 0	Лист
86-84/1, 07/1, 08/1, 09/1, 040/1, 022/1, 022/1, 023/1, 024/1, 072/1		
	Раздел 0-1/80	11

И.В.
N
ВЗАМЕН

ЖИЛИЩНО-ПРОМЫШЛЕННЫЙ КОМПЛЕКС
г. МОСКВА



13

1980

Блок - секция 86-08/1. Секция 3Б-3Б. Типовой этаж.
фрагмент секции 1 этажа. Планировочное решение основное.

типовые проекты 86-04/1,07/1,08/1,09/1,010/1, 021/1,022/1,023/1,024/1,022/1	часть 0	лист 12
	раздел 0/6	

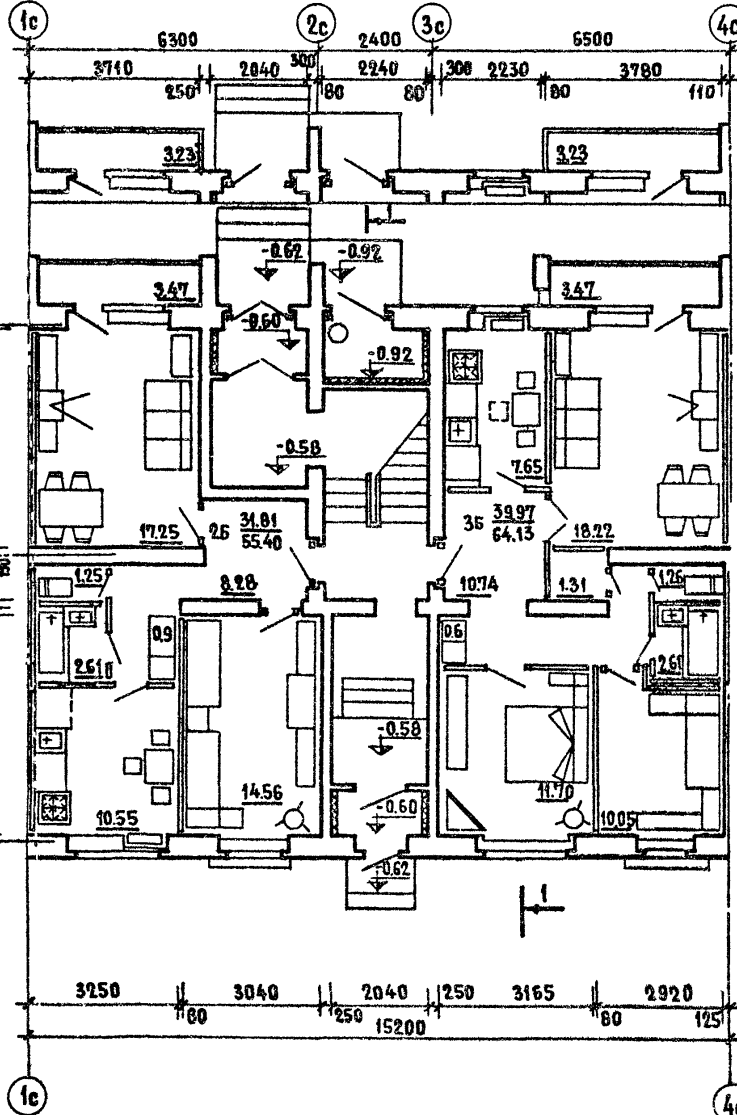
АДА
 ИНВ №
 ВЗАМЕН
 СОГЛАСОВАНО:
 СТРЕЛКА
 Д.И. РИЖ. МАС.
 Д.И. РИЖ. С.Л. П.
 Д.И. РИЖ. М.С.
 Д.И. РИЖ. И.А.
 Д.И. РИЖ. А.А.
 Д.И. РИЖ. П.П.
 Д.И. РИЖ. С.С.
 Д.И. РИЖ. А.А.
 Д.И. РИЖ. П.П.
 Д.И. РИЖ. С.С.
 Д.И. РИЖ. А.А.
 Д.И. РИЖ. П.П.
 Д.И. РИЖ. С.С.

ШИИИ
 ЖИЛИЩА
 В МОСКВЕ

БЛОК-СЕКЦИЯ
86-08/1

ЗАДАНИЕ
С ФАСАДАМИ 2

ЗАДАНИЕ
С ФАСАДАМИ 1



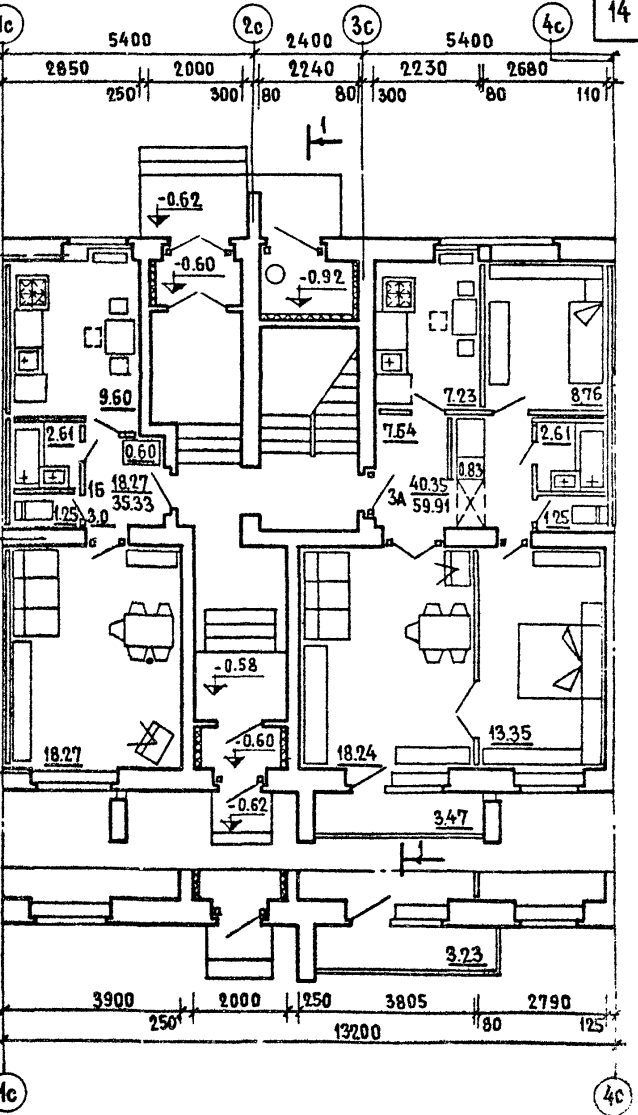
БЛОК-СЕКЦИЯ
86-07/1

1с

2с

3с

4с

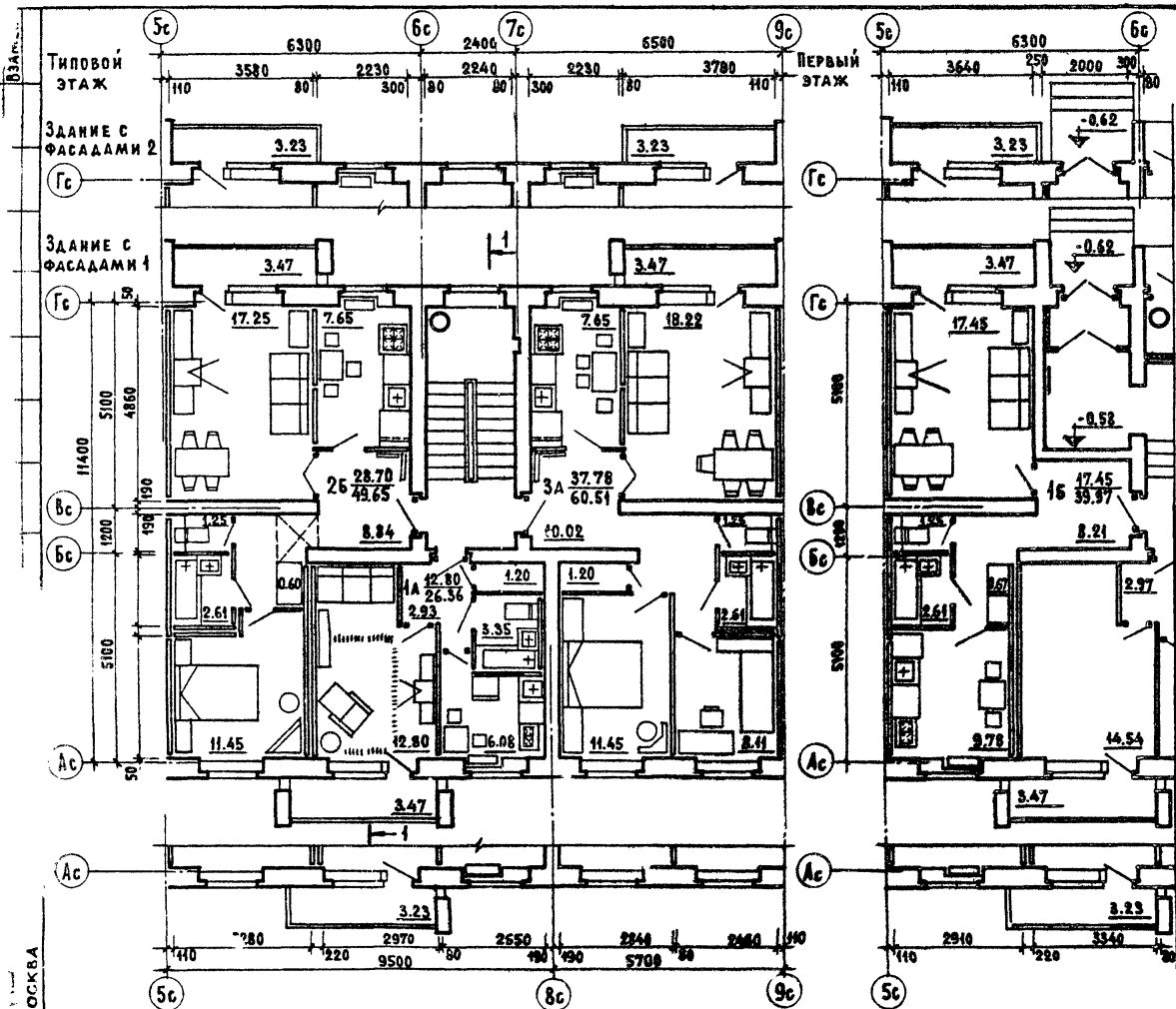


Блок - секция 86-07/1 и 86-08/1. Первый этаж.
 ПЛАНОВОЕ РЕШЕНИЕ СО СКВОЗНЫМ ПРОХОДОМ

ТИПОВОЙ ПРОЕКТ ЧАСТЬ 8 АНЕТ
 86-04/1, 07/1, 08/1, 09/1, 010/1,
 021/1, 022/1, 023/1, 024/1, 032/1
 ЧАСТЬ 8/10

1980

13



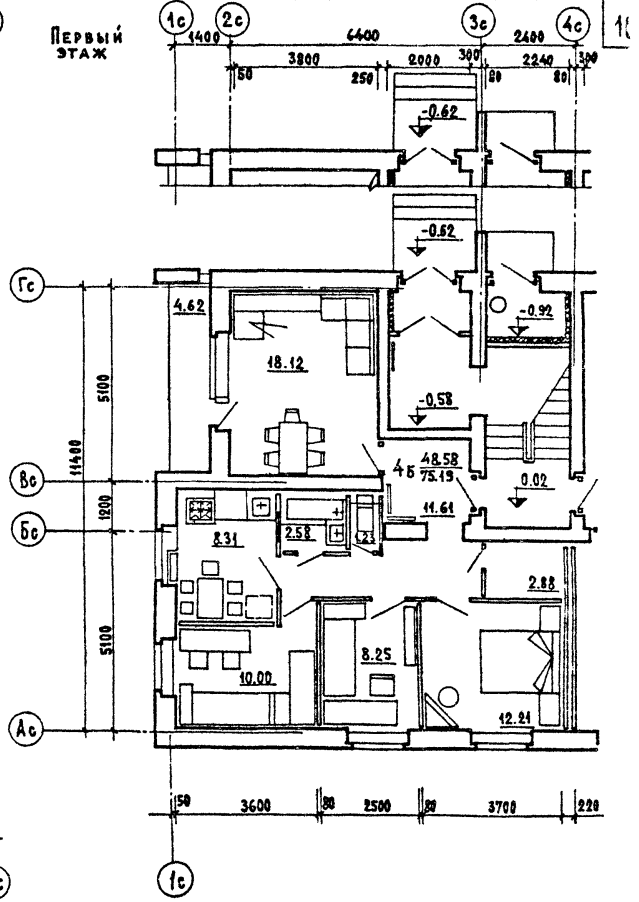
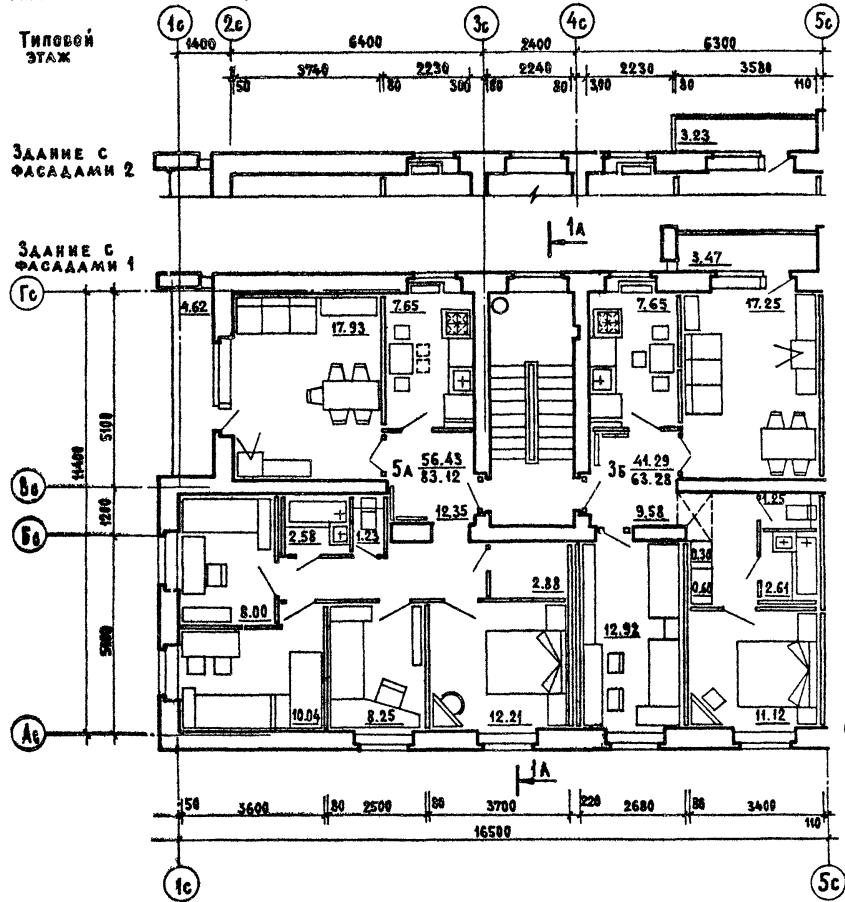
г. Москва

1980

Блок - секция 86-09/1. Секция 1А-2Б-3А / левая /
 ТИПОВОЙ ЭТАЖ. ФРАГМЕНТ СЕКЦИИ 1 ЭТАЖА.

ТИПОВОЙ ПРОЕКТ 86-04/1,07/1,08/1,09/1,010/1, 021/1,022/1,023/1,024/1,025/1	ЧАСТЬ 0	ЛИСТ 14
РАЗДЕЛ 0-1/80		

СОГЛАСОВАНО	САУТА
	ДТВ. №
ЖИЛИЩНО-СТРОИТЕЛЬНЫЙ ЦЕНТР г. Москва	ФАСАДЫ
	ПЛАНЫ
	ПРОСЕКТЫ
	ЭЛЕВАЦИИ
	ДЕТАЛИ
УТВ. НАД. ИР.	ПРЕДАВАМ
С. АЛЕ. ИР.	ДИРЕКТОР
С. АЛЕ. ИР.	ДИРЕКТОР
С. АЛЕ. ИР.	ДИРЕКТОР
С. АЛЕ. ИР.	ДИРЕКТОР



1980

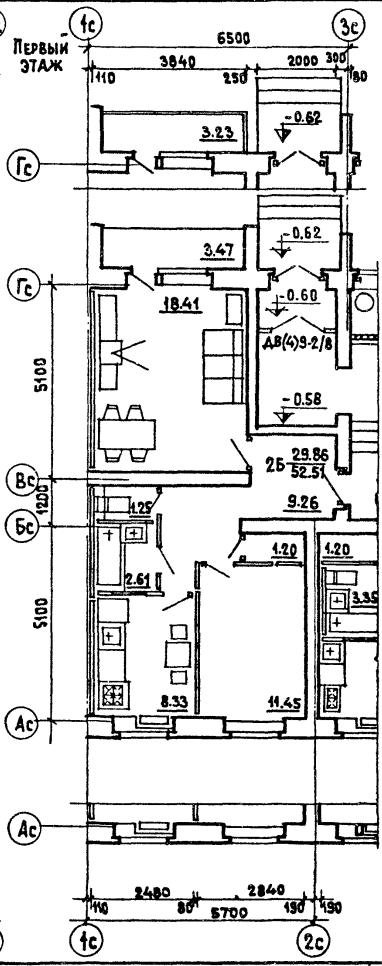
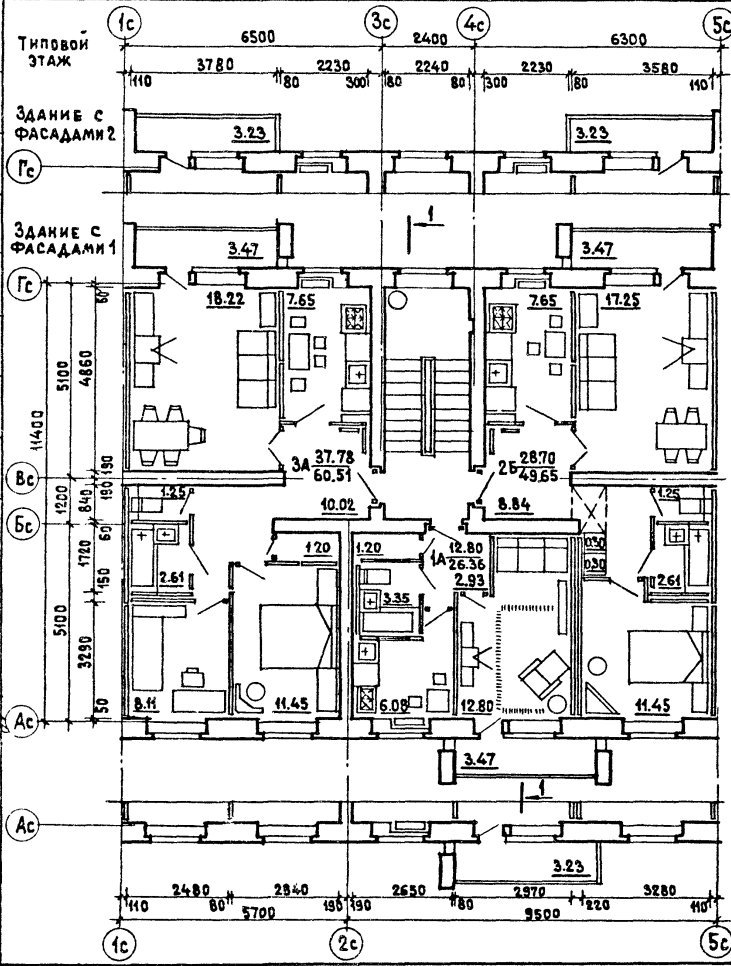
Блок - секция 86-09/1. Секция 3Б-5А.
 Типовой этаж. Фрагмент секции 1 этажа.

ТИПОВОЙ ПРОЕКТ 86-04/1, 07/1, 08/1, 09/1, 010/1, 021/1, 022/1, 023/1, 024/1, 074/1	ЧАСТЬ 0	ЛИСТ
	РАЗДЕЛ 0-1/80	15

СОГЛАСОВАНО ДАТА КНИЖ. ВЛАСЕН

ЖИЛИЩНО-ЭКОНОМИЧЕСКИЙ КОМПЛЕКС "ЖИЛИЩНИК" г. МОСКВА

1980



Блок-секция 86-010/1. Секция 1А-2Б-3А /ПРАВАЯ/.
 Типовой этаж. Фрагмент секции 1 этажа

ТИПОВОЙ ПРОЕКТ 86-04/1, 07/1, 08/1, 09/1, 010/1, 021/1, 022/1, 023/1, 024/1, 032/1.	ЧАСТЬ 0	ЛИСТ
	РАЗДЕЛ 0-1/80	16

СОГЛАСОВАНО
ИЗМ.

ПЕЧАТЬ
ИЗДАНИЕ

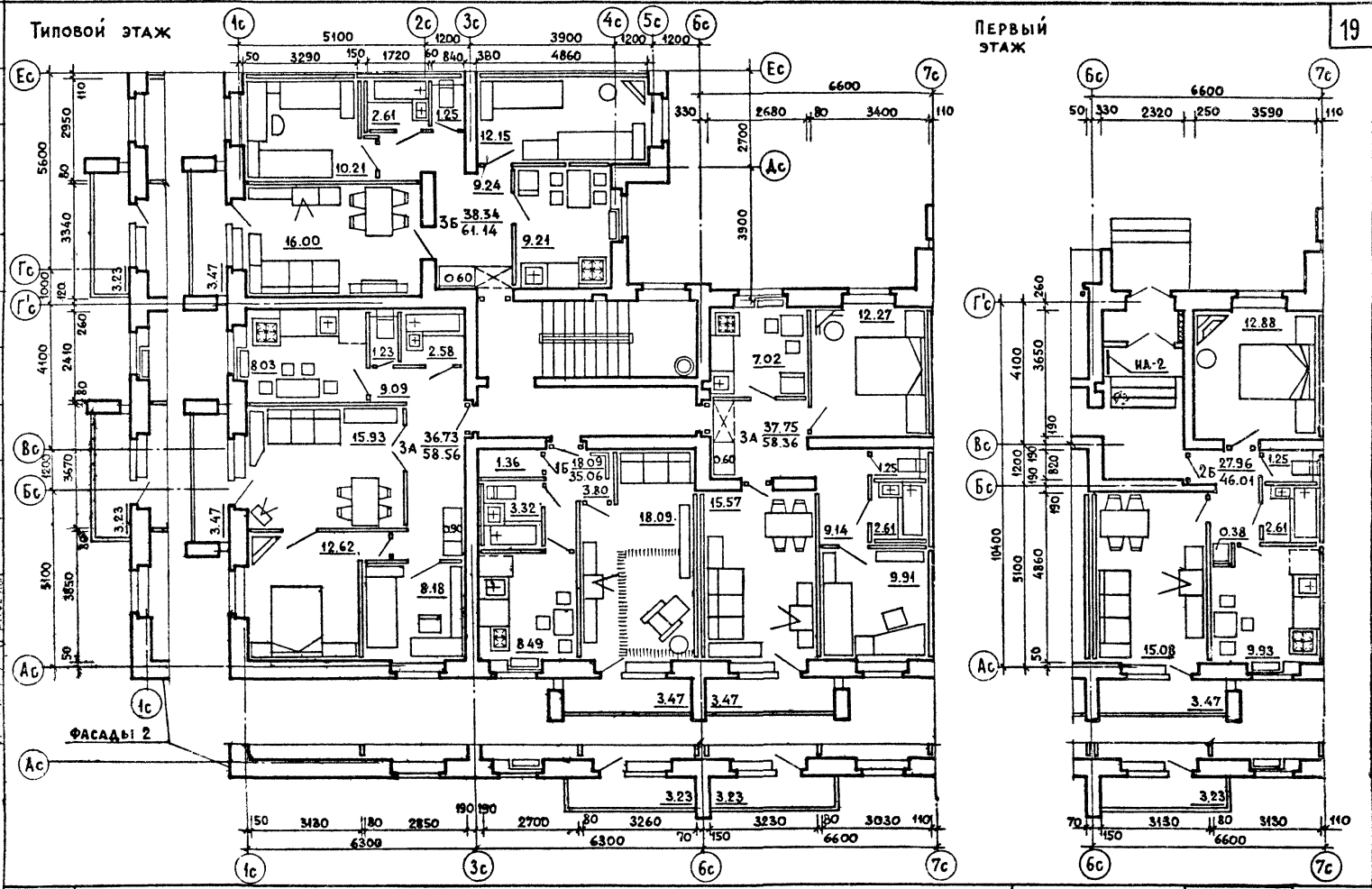
ЖИЛИЩНО-ЭКОНОМИКА
ПРОЕКТА

Г. МОСКВА

Типовой этаж

Первый этаж

19



1980

Блок - секция 86-021/1. Секция 15-7А-7А-7Б/левая/
Типовой этаж. Фрагмент секции 1 этажа.

ТИПОВЫЕ ПРОЕКТЫ 86-04/1, 07/1, 08/1, 09/1, 010/1, 021/1, 022/1, 023/1, 024/1, 072/1	ЧАСТЬ 0 РАЗДЕЛ 0-1/80	ЛИСТ 18
---	--------------------------	------------

СОГЛАСОВАНО
ДАТА

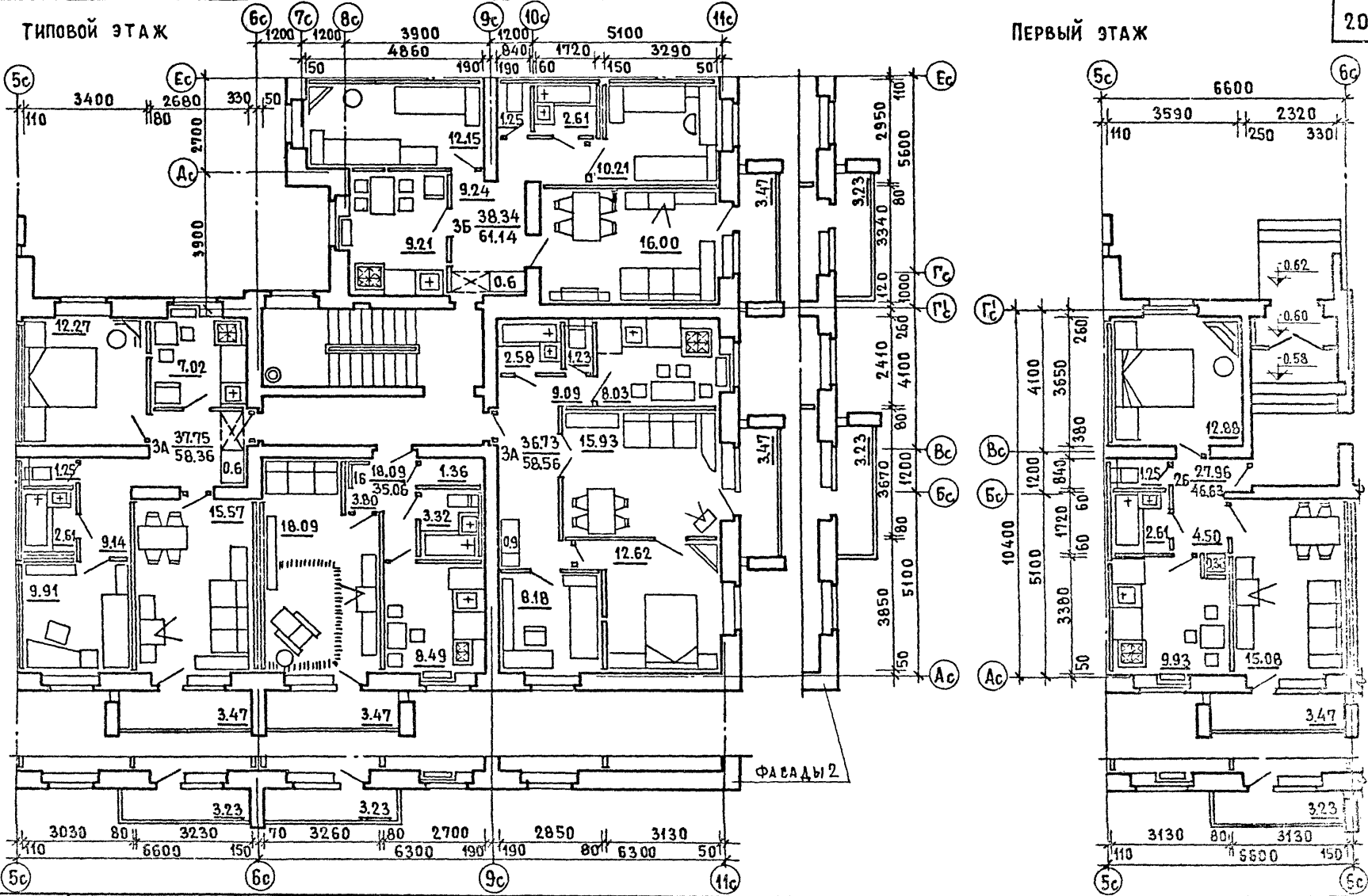
ИНВЕНТ
N

ВЗАМЕН

Е-ФИРМА

ЭЛЕМЕНТЫ
САМОКОНТРОЛЯ
Е-ФИРМА
ПРОВЕРКА
САМОКОНТРОЛЯ
ПРОВЕРКА

ЖИЛИЩА
Г. МОСКВА



1980

Блок-секция 86-022/1. Секция 1Б-3А-3А-5Б/ПРАВАЯ/. ТИПОВОЙ ЭТАЖ.
ФРАГМЕНТ СЕКЦИИ 1 ЭТАЖА.

ТИПОВЫЕ ПРОЕКТЫ
86-04/1, 07/1, 08/1, 09/1, 010/1
021/1, 022/1, 023/1, 024/1, 032/1

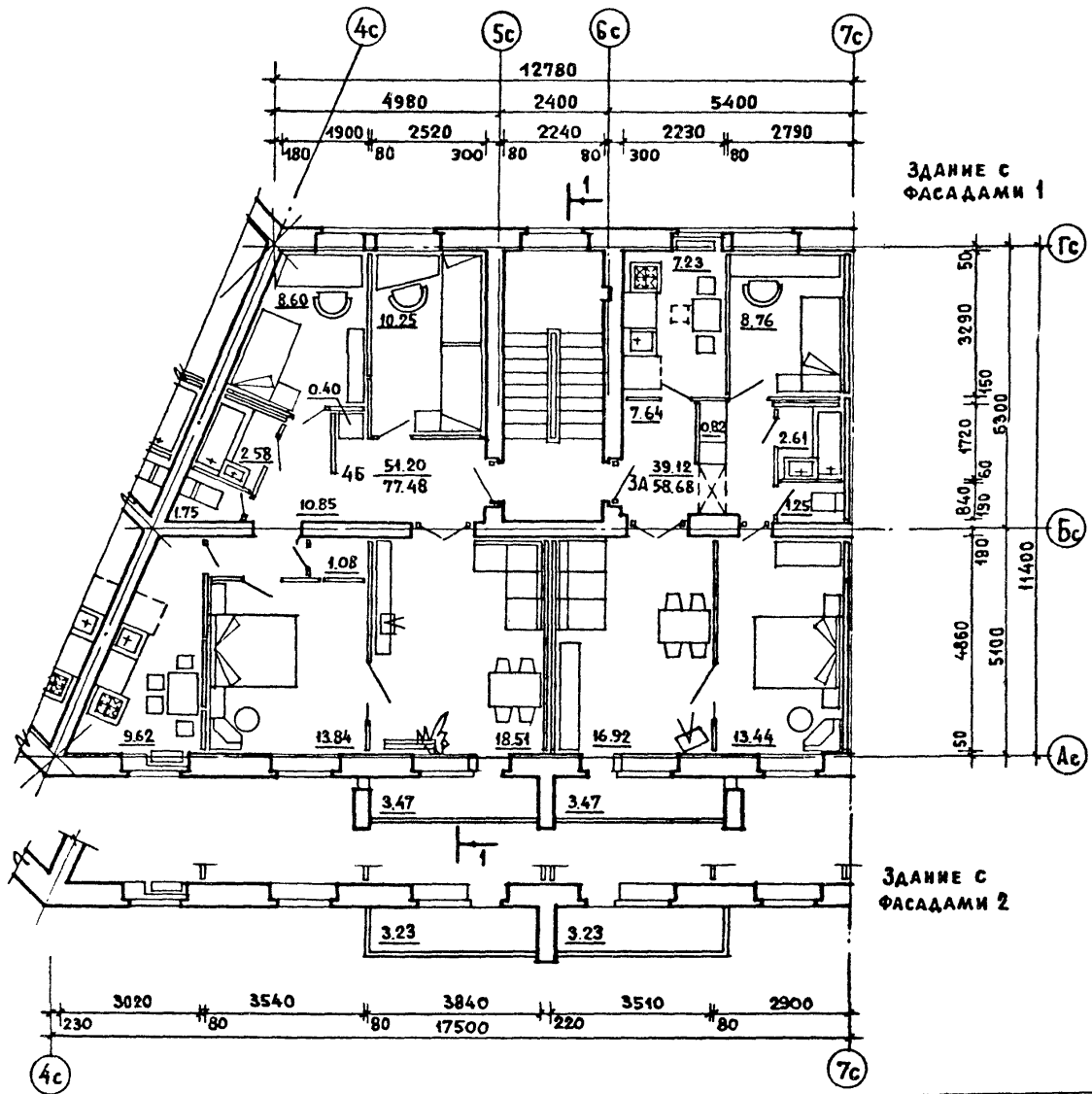
ЧАСТЬ 0
РАЗДЕЛ 0-1/80

ЛИСТ
19

СОГЛАСОВАНО
ДАТА
КВ.№

ПРОЕКТИРОВАЛА
И.И. ГАЛАНОВИЧ
ПРОЕКТИРОВАЛ
С.И. ГАЛАНОВИЧ
ПРОЕКТИРОВАЛА
С.И. ГАЛАНОВИЧ
ПРОЕКТИРОВАЛ
С.И. ГАЛАНОВИЧ

Г. МОСКВА
ЖИЛИЩНО-строительный институт



ЗДАНИЕ С ФАСАДАМИ 1

ЗДАНИЕ С ФАСАДАМИ 2

1980

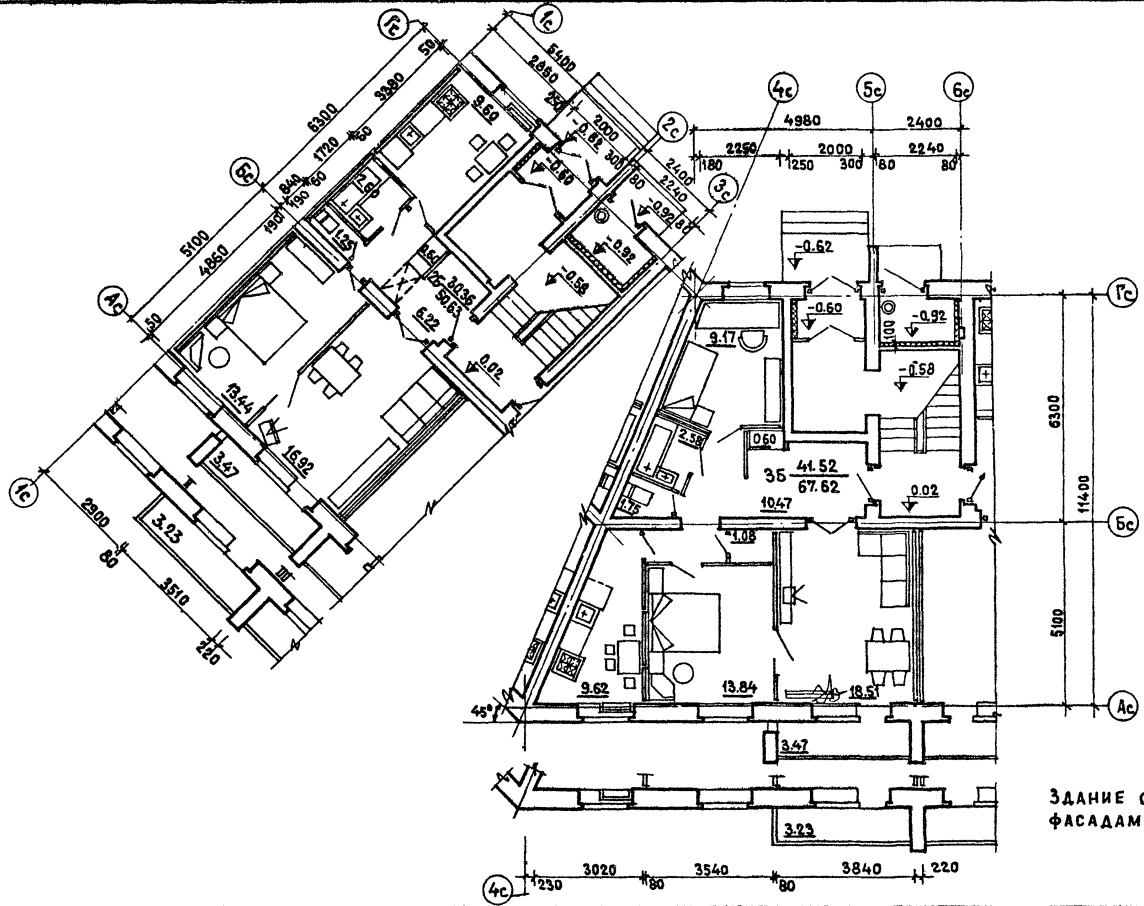
Блок-секция 86-023/А. Секция 3А-4Б. Типовой этаж.

ТИПОВЫЕ ПРОЕКТЫ
86-04/А, 07/А, 08/А, 09/А, 010/А
024/А, 022/А, 023/А, 024/А, 032/А

ЧАСТЬ 0
РАЗДЕЛ 0-1/80

ЛИСТ
20

Согласовано	Дата
М.П.
Проектирован	М.П.
М.П.
Проверен	М.П.
М.П.
Утвержден	М.П.
М.П.
ЖИЛИЩНО-ПРОЕКТНЫЙ ИНСТИТУТ	Г. МОСКВА
1980	



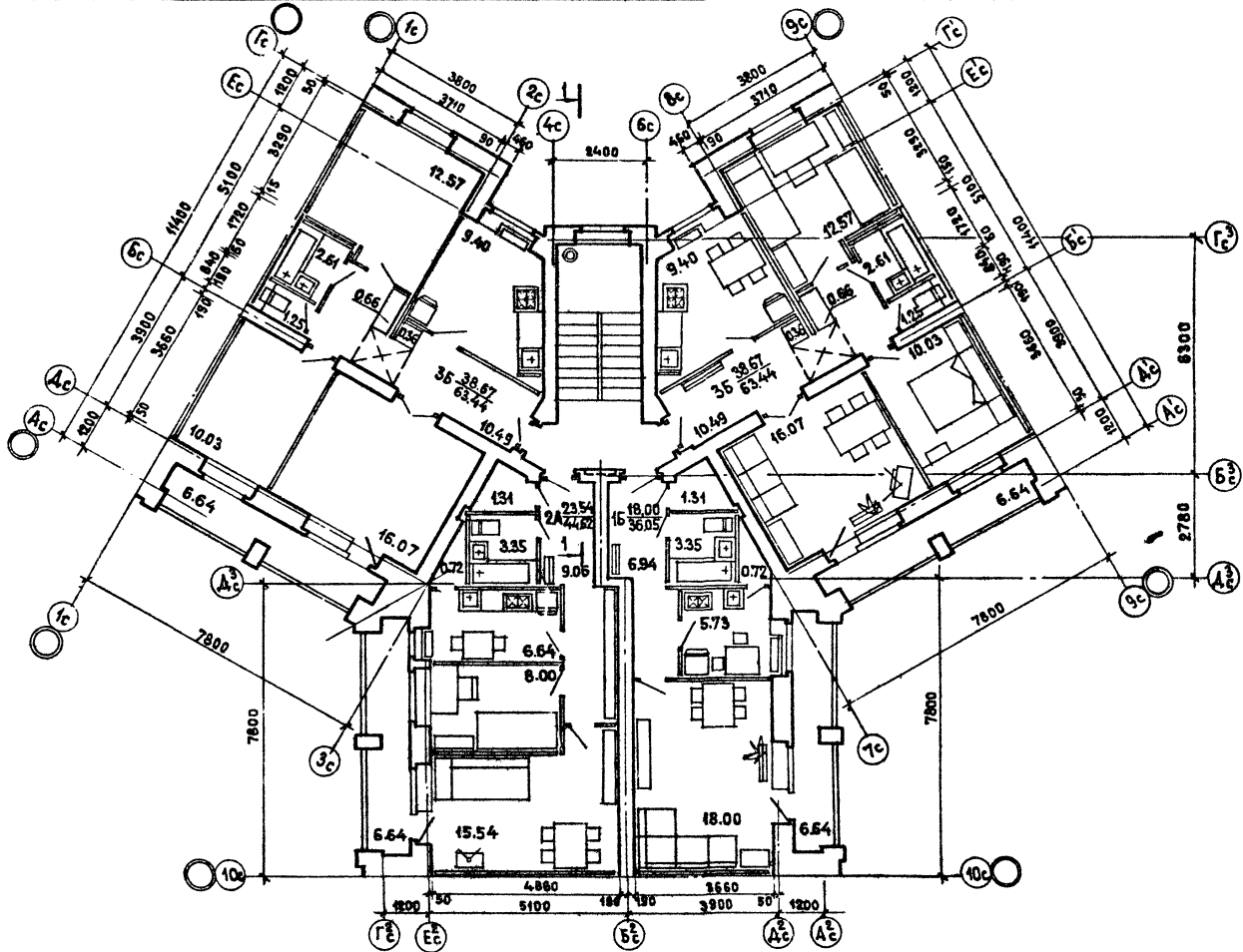
ЗДАНИЕ С ФАСАДАМИ 1

ЗДАНИЕ С ФАСАДАМИ 2

1980

Блок-секция 86-023/1. Фрагменты секций первого этажа.

ТИПОВЫЕ ПРОЕКТЫ 86-04/1,07/1,08/1,09/1,010/1, 021/1,022/1,023/1,024/1,072/1	ЧАСТЬ 0	ЛИСТ 21
	РАЗДЕЛ 0-1/80	



ПРО. И
В.САИШ

ПРО. И
В.САИШ

ЦНИИЭП ЖИЛ.
П. МОСКВА

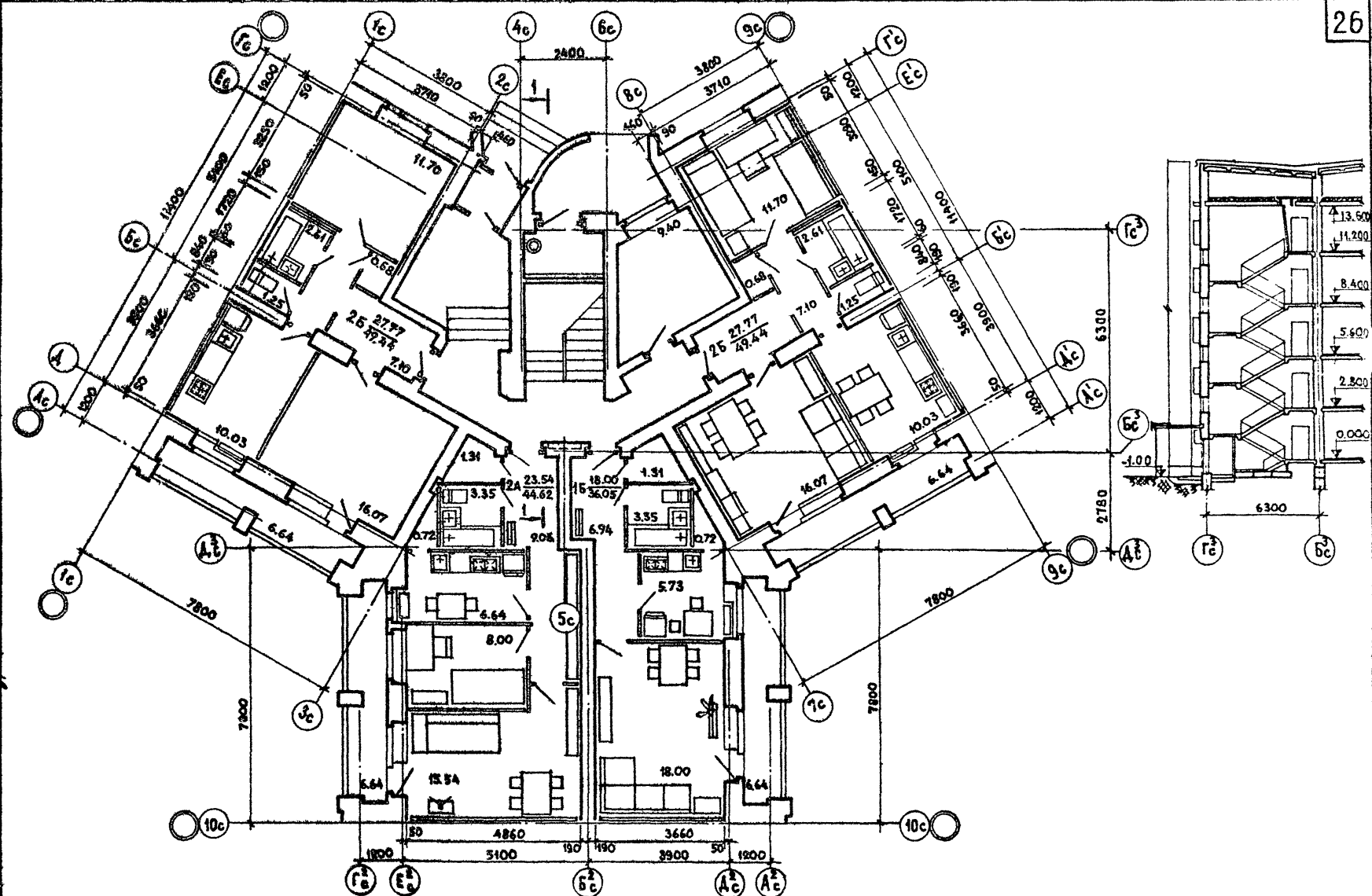
1980

Блок - секция 86-072/А. Секция 15-2А-35-75. Типовой этаж.

ТИПОВЫЕ ПРОЕКТЫ 86-04/А, 07/А, 08/А, 09/А, 010/А 021/А, 022/А, 023/А, 024/А, 072/А	Часть 0	Лист
	РАЗДЕЛО-1/80	24

СОСТАВЛЕНО	ДАТА
ИЗОБ. №	
354 МЕН	
РИС. МАСТ. ИЛ	В. А. ШИШИН
РА. НИЖН.	С. И. ШИШИН
РА. АРХ. ПР.	С. И. ШИШИН
РА. АРХ. ПР.	С. И. ШИШИН
РА. АРХ. ПР.	С. И. ШИШИН
РА. АРХ. ПР.	С. И. ШИШИН

ЦНИИЭП ЖИЛИЩА
г. Москва



1980

Блок-секция 86-032/1. Секция: 16-2А-3Б-3Б. Первый этаж. Разрез 1-1.

ТИПОВЫЕ ПРОЕКТЫ 86-04/1, 07/1, 08/1, 09/1, 010/1, 021/1, 022/1, 023/1, 024/1, 072/1	ЧАСТЬ 0	Лист
	РАЗДЕЛ 0/80	25

ПОКАЗАТЕЛИ	НОМЕР ВАРИАНТА	Б Л О К - С Е К Ц И И																								28				
		86-04/1				86-07/1				86-08/1				86-021/1				86-022/1				86-023/1					86-024/1			
		Т О Л Щ И Н А Н А Р У Ж Н Ы Х С Т Е Н , М М																												
		510	550	640	680	510	550	640	680	510	550	640	680	510	550	640	680	510	550	640	680	510	550	640	680	510	550	640	680	
ПЛОЩАДЬ ЗАСТРОЙКИ, М ²	I-1, I-2, I-3	370.0	399.3	404.7	407.0	343.2	345.3	350.3	352.2	392.5	394.9	400.4	402.8	509.5	512.8	520.3	523.6	509.5	512.8	520.3	523.6	391.0	393.4	398.8	401.3	398.4	400.8	406.3	408.7	
	II-1, II-2, II-3																													
ПЛОЩАДЬ СТРОИТЕЛЬНЫМ, М ²	I-4, I-5	372.0	401.5	406.9	409.3	345.3	347.4	352.5	354.3	394.6	397.0	402.5	405.0	511.8	515.0	522.7	526.0	511.8	515.0	522.7	526.0	393.0	395.5	401.0	403.4	400.5	403.0	408.5	411.0	
	II-4, II-5																													
В Т.Ч. ПОДЗЕМН. М ³	I-6, II-1	375.6	405.0	412.2	414.6	348.9	351.0	358.0	359.6	398.2	400.6	407.8	410.3	515.0	518.5	527.7	531.0	515.0	518.5	527.7	531.0	396.6	399.0	406.3	408.7	404.0	406.5	413.7	416.0	
	I-1, I-2, I-3	5239.0	5272.6	5348.0	5382.0	4617.3	4646.8	4713.4	4742.9	5307.2	5341.2	5417.8	5451.9	6768.5	6815.0	6920.0	6967.0	6767.8	6814.5	6919.6	6966.0	5337.7	5371.6	5447.9	5481.8	5365.7	5399.6	5476.0	5510.0	
В Т.Ч. ПОДЗЕМН. М ³	II-1, II-2, II-3	5245.0	5278.5	5354.0	5387.0	4623.2	4652.7	4719.3	4748.8	5313.1	5347.1	5423.7	5457.8																	
	I-4, I-5	5268.0	5302.0	5378.0	5412.0	4646.6	4676.3	4743.3	4773.0	5336.5	5370.7	5447.8	5482.0	6801.0	6848.0	6953.8	7000.7	6800.5	6847.5	6953.0	7000.0	5367.0	5401.0	5477.9	5512.0	5395.0	5429.0	5506.0	5540.0	
В Т.Ч. ПОДЗЕМН. М ³	II-4, II-5	5274.0	5308.0	5384.0	5418.0	4652.5	4682.3	4749.2	4779.0	5342.4	5376.6	5453.7	5487.9																	
	I-6	5318.0	5352.4	5452.0	5486.0	4696.7	4726.7	4817.3	4847.4	5386.5	5421.1	5521.7	5556.5	6847.8	6895.0	7024.0	7071.5	6847.0	6894.3	7023.5	7070.8	5417.0	5451.5	5551.8	5586.4	5445.0	5479.5	5580.0	5614.5	
В Т.Ч. ПОДЗЕМН. М ³	III-1	5418.0	5452.0	5551.8	5586.0	4792.9	4822.9	4913.5	4943.7	5486.3	5520.8	5621.5	5656.2	6947.0	6994.5	7123.7	7171.0	6936.0	6983.0	7112.4	7159.7	5513.0	5547.5	5647.8	5682.4	5541.0	5575.5	5676.0	5710.5	
	I-1, I-2, I-3	64.6	64.6	64.6	64.6	63.8	63.8	63.8	63.8	63.8	63.8	63.8	63.8	87.5	87.5	87.5	87.5	86.8	86.8	86.8	86.8	115.0	115.0	115.0	115.0	143.0	143.0	143.0	143.0	
В Т.Ч. ПОДЗЕМН. М ³	I-4, I-5, I-6	70.5	70.5	70.5	70.5	69.7	69.7	69.7	69.7	69.7	69.7	69.7	69.7																	
	II-1, II-2, II-3	70.5	70.5	70.5	70.5	69.7	69.7	69.7	69.7	69.7	69.7	69.7	69.7																	
В Т.Ч. ПОДЗЕМН. М ³	II-4, II-5	164.3	164.3	164.3	164.3	160.0	160.0	160.0	160.0	163.5	163.5	163.5	163.5	187.0	187.0	187.0	187.0	175.7	175.7	175.7	175.7	211.0	211.0	211.0	211.0	239.0	239.0	239.0	239.0	
	III-1																													

ПОКАЗАТЕЛИ	НОМЕР ВАРИАНТА	Б Л О К - С Е К Ц И И							
		86-09/1				86-010/1			
		Т О Л Щ И Н А Н А Р У Ж Н Ы Х С Т Е Н (М М)							
		510	550	640	680	510	550	640	680
ПЛОЩАДЬ ЗАСТРОЙКИ, М ²	I-1, I-2	402.8	405.9	412.8	415.9	402.8	405.9	412.8	415.9
	I-3	405.2	408.2	415.2	418.3	405.2	408.2	415.2	418.3
ОБЪЕМ СТРОИТЕЛЬНЫЙ М ³	I-1, I-2	5510.8	5553.8	5650.8	5693.8	5612.0	5655.0	5752.0	5795.0
	I-3	5543.6	5586.8	5684.0	5727.6	5644.8	5688.0	5785.2	5828.8
В Т.Ч. ПОДЗЕМН. М ³	I-1, I-2, I-3	63.8	63.8	63.8	63.8	165.0	165.0	165.0	165.0

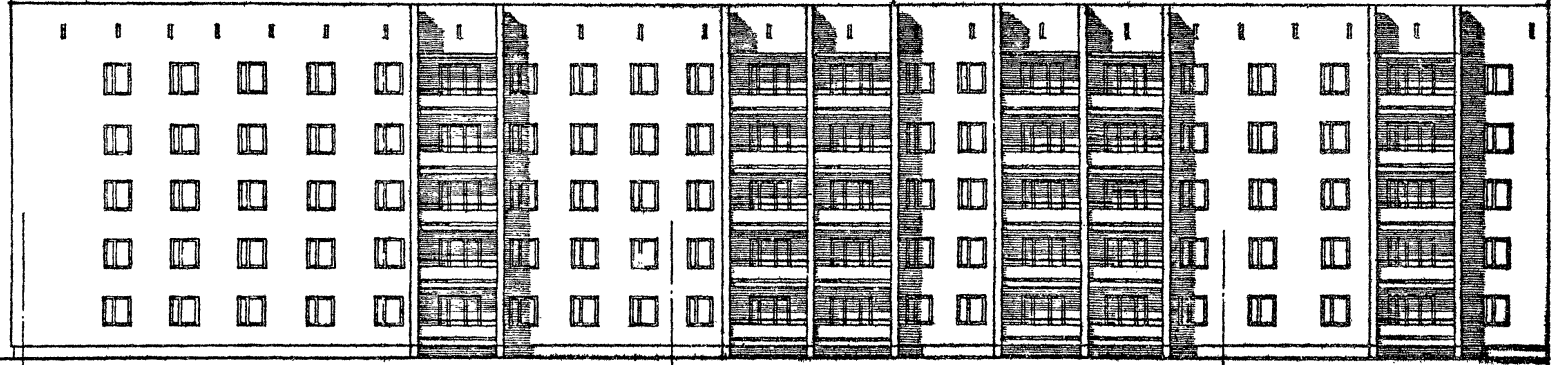
ПОКАЗАТЕЛИ	НОМЕР ВАРИАНТА	Б Л О К - С Е К Ц И Я			
		86-032/1			
		Т О Л Щ И Н А Н А Р У Ж Н Ы Х С Т Е Н , М М			
		510	550	640	680
ПЛОЩАДЬ ЗАСТРОЙКИ, М ²	I-1	328.4	330.0	333.7	335.3
	I-2, I-3, I-4	334.0	335.8	339.6	342.0
ОБЪЕМ СТРОИТЕЛЬНЫЙ, М ³	I-1	4641	4664	4716	4739
	I-2, I-3, I-4	4720	4744	4797	4820
В Т.Ч. ПОДЗЕМН. М ³	I-1	100	100	100	100
	I-2, I-3, I-4	100	100	100	100

ЦНИИ ЖИЛИЩА
Г. МОСКВА

1980

ТАБЛИЦА ПЛОЩАДЕЙ И ОБЪЕМОВ ЗДАНИЙ

Фасады по оси Ас

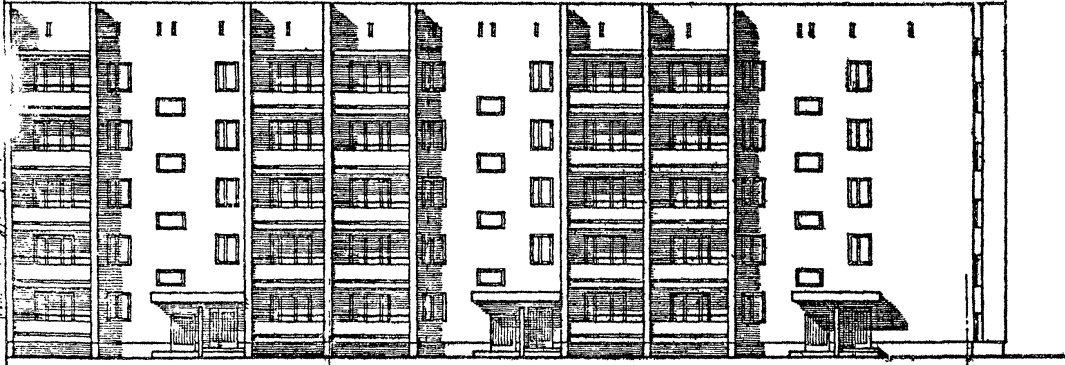


86-09/1 торцовая левая

86-07/1 рядовая

86-04/1 рядовая

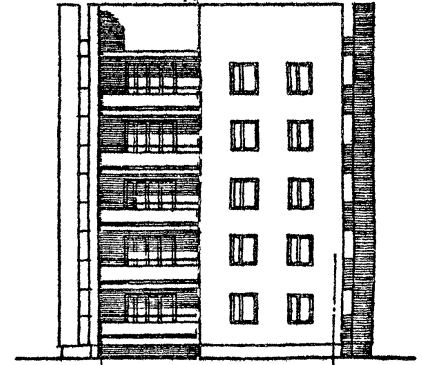
Фасады по оси Гс



86-04/1 рядовая

86-09/1 торцовая левая

Фасад по оси Іс



86-09/1 торцовая левая

Гс

Ас

ДИП. ИРВ.
 ВЛАДИМИР
 ВАСИЛЬЕВ
 АРХИТЕКТУРА
 ЖИЛЫЙ
 ГОС. МОСКВА
 1980

Блок-секции 86-07/1, 86-09/1. Фасады 1.

СОГЛАСОВАНО
 ДАТА
 ВНЕШ
 ВЗАМЕН
 ЖИЛИЩНО-ЭКОНОМИЧЕСКИЙ КОМПЛЕКС
 ГОР. МОСКВА
 1980

Ф А С А Д Ы по оси Ас

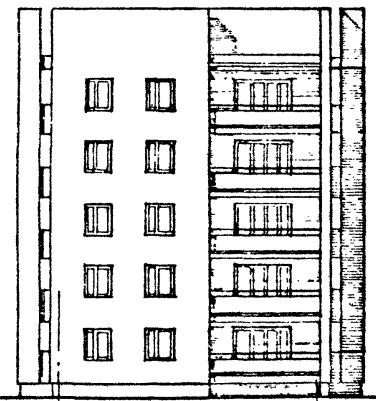


86-04/1 РЯДОВАЯ

86-07/1 РЯДОВАЯ

86-010/1 ТОРЦОВАЯ ПРАВАЯ

Ф А С А Д по оси 9с

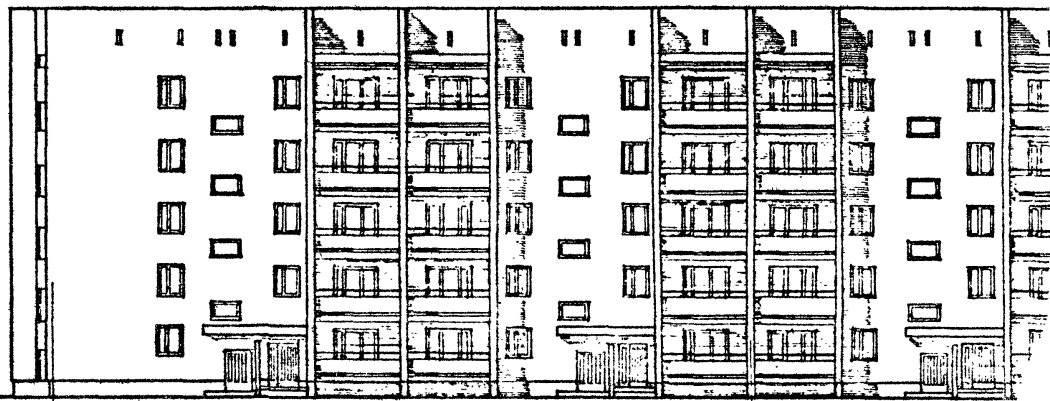


86-010/1 ТОРЦОВАЯ ПРАВАЯ

Ас

Гс

Ф А С А Д Ы по оси Гс



86-010/1 ТОРЦОВАЯ ПРАВАЯ

86-04/1 РЯДОВАЯ

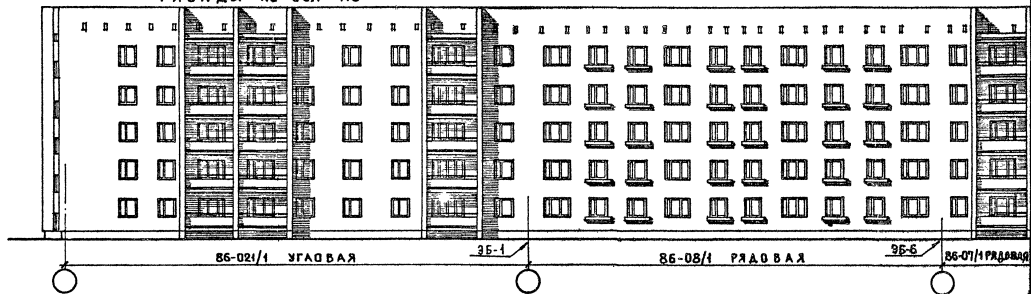
Гс

Ас

БЛОК-СЕКЦИИ 86-07/1, 86-010/1. ФАСАДЫ 1.

ТИПОВЫЕ ПРОЕКТЫ 86-04/1, 07/1, 08/1, 09/1, 010/1 021/1, 022/1, 023/1, 024/1, 025/1	ЧАСТЬ 0 РАЗДЕЛ 01	ЛИС 2С
--	----------------------	-----------

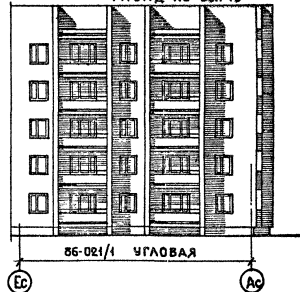
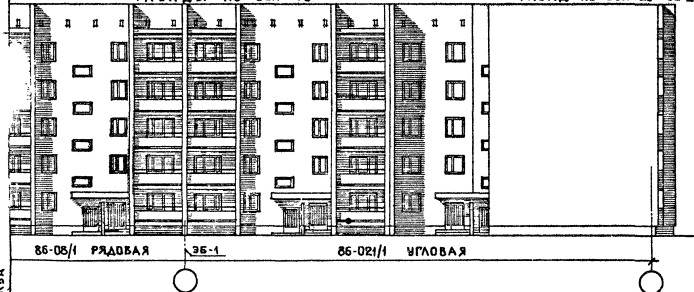
Ф А С А Д Ы П О О С И А С



Ф А С А Д Ы П О О С И Г С

Ф А С А Д П О О С И Е С 3Б-2

Ф А С А Д П О О С И С С



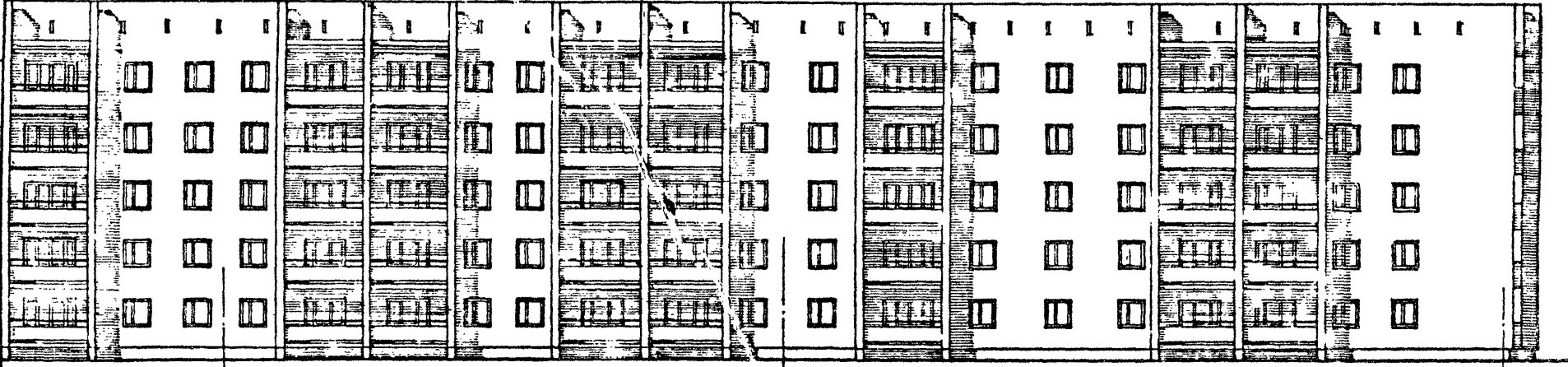
ДАТА

ИИВ

ВЗРОМН

СОГЛАСОВАНО

ФАСАДЫ ПО ОСИ Ас



86-04/1 РЯДОВАЯ 35-6

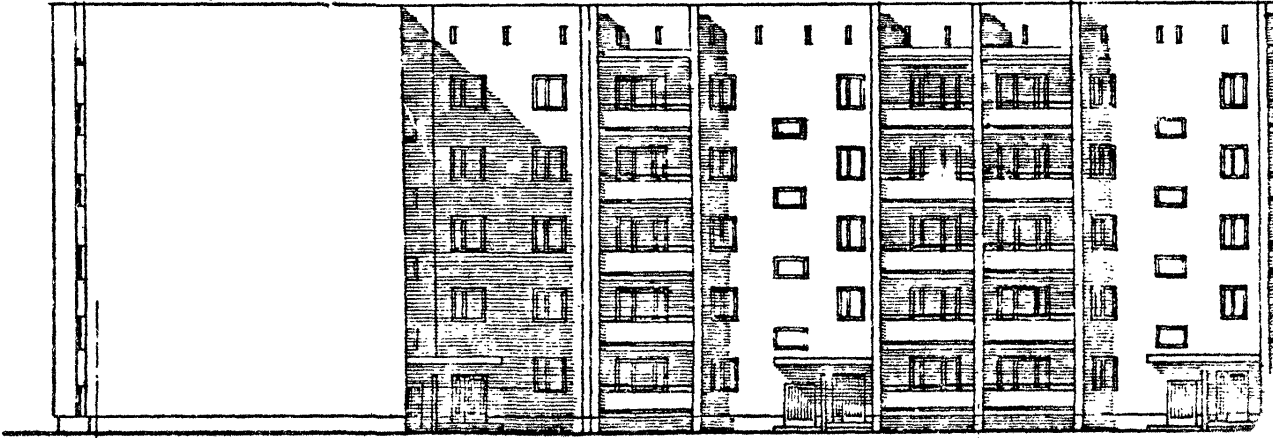
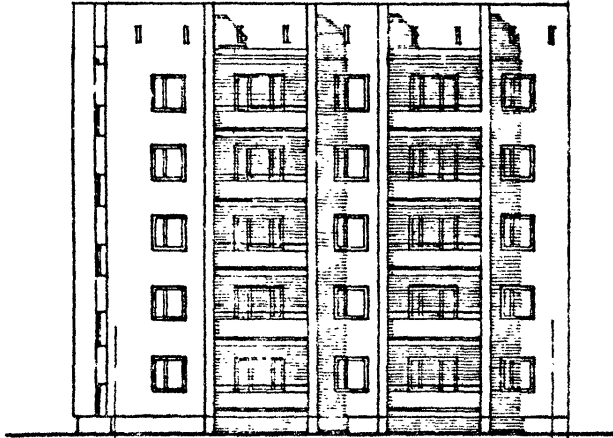
86-07/1 РЯДОВАЯ 35-7

86-022/1 УГЛОВАЯ

ФАСАД ПО ОСИ Бс

ФАСАД ПО ОСИ Бс

ФАСАДЫ ПО ОСИ Бс



86-022/1 УГЛОВАЯ

86-022/1 УГЛОВАЯ

35-1

86-04/1 РЯДОВАЯ

УК. МАСТ

А. ИВАНОВ

Л. АХМЕТОВА

А. ИВАНОВ

ТЕХНИК

ПРОЕКТА

Л. АХМЕТОВА

А. ИВАНОВ

ПРОЕКТА

Л. АХМЕТОВА

А. ИВАНОВ

А. ИВАНОВ

ПРОЕКТА

Л. АХМЕТОВА

А. ИВАНОВ

А. ИВАНОВ

ПРОЕКТА

Л. АХМЕТОВА

А. ИВАНОВ

А. ИВАНОВ

ПРОЕКТА

Л. АХМЕТОВА

А. ИВАНОВ

А. ИВАНОВ

ПРОЕКТА

Л. АХМЕТОВА

А. ИВАНОВ

А. ИВАНОВ

ПРОЕКТА

Л. АХМЕТОВА

А. ИВАНОВ

А. ИВАНОВ

ЩИТ ЛЕНИНА ЖИЛИЩА Г. МОСКВА

1980

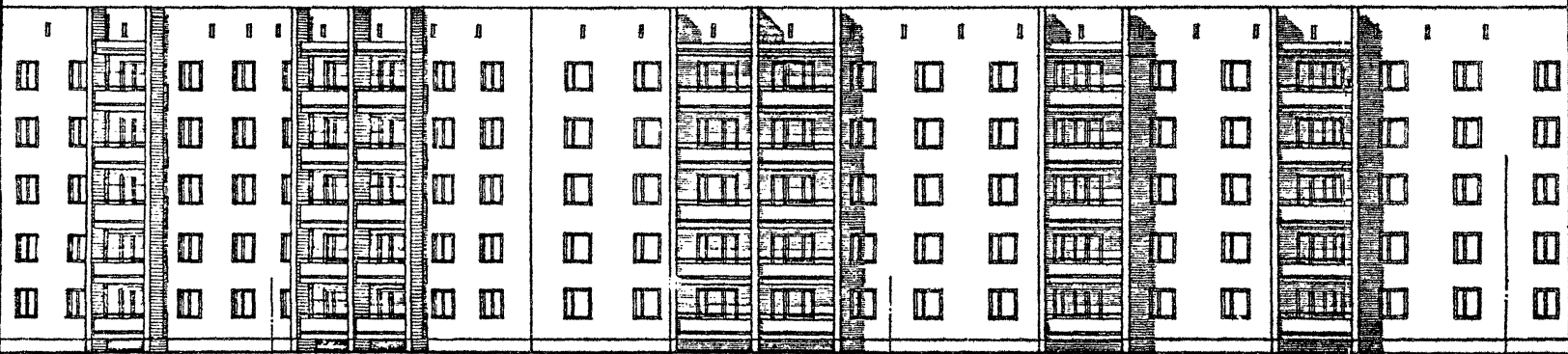
Блок-секции 86-07/1, 86-022/1. ФАСАДЫ 1.

ТИПОВЫЕ ПРОЕКТЫ 86-04/1, 07/1, 08/1, 09/1, 010/1 021/1, 022/1, 023/1, 024/1, 032/1

ЧАСТЬ 0 РАЗДЕЛ 0-1/80

ЛИСТ 31

ФАСАДЫ ПО ОСИ АС



86-04/1 РЯДОВАЯ

35-6

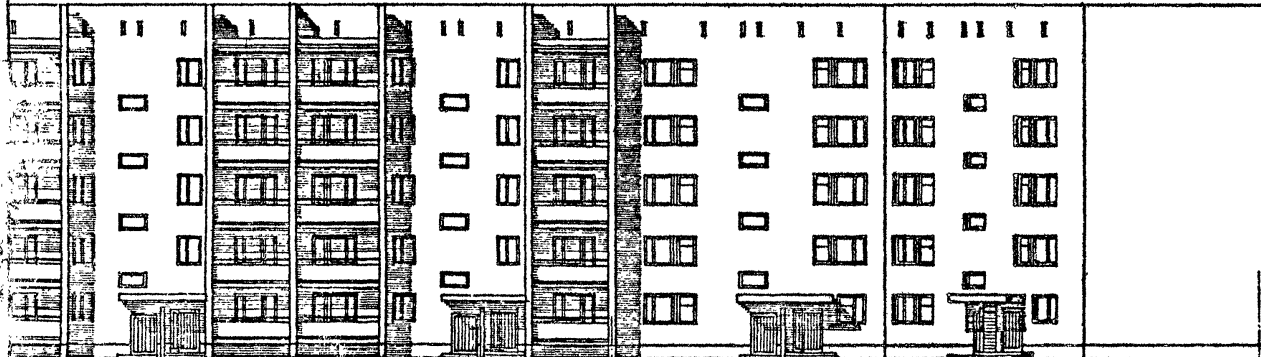
86-023/1 РЯДОВАЯ

35-7

86-04/1 РЯДОВАЯ

35-1

ФАСАДЫ ПО ОСИ Гс



86-04/1 РЯДОВАЯ

35-7

86-023/1 ТОРЦОВАЯ

35-15

УИИЛ
г. Москва

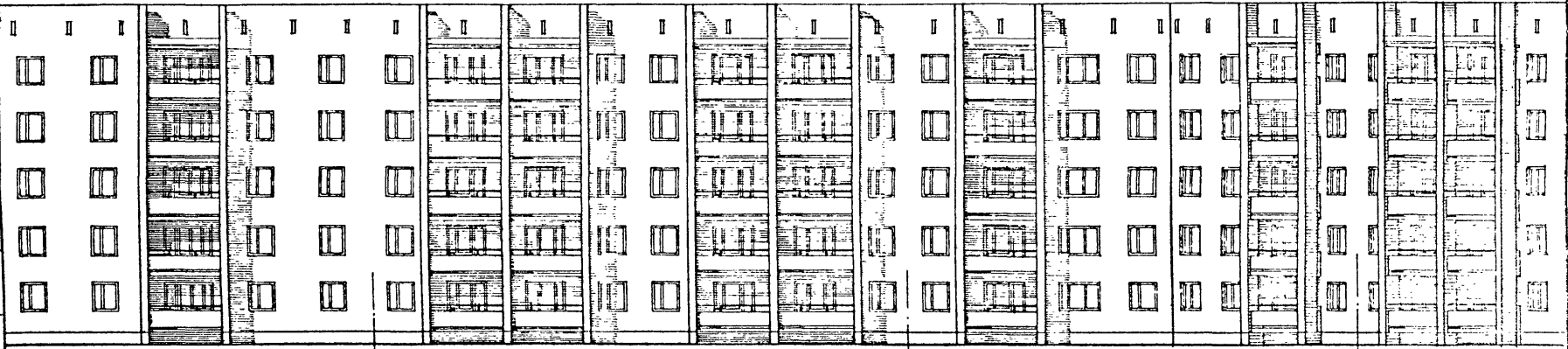
1980

Блок-секции 86-04/1, 86-023/1. Фасады 1.

ТИПОВЫЕ ПРОЕКТЫ	ЧАСТЬ 0
86-04/1, 07/1, 08/1, 09/1, 010/1	
02/1, 022/1, 023/1, 024/1, 025/1	ПАС. ДЕЛ 01/80

ЛИСТ
32

ФАСАДЫ ПО ОСИ АС



86-04/1 РЯДОВАЯ

35-6

86-07/1 РЯДОВАЯ

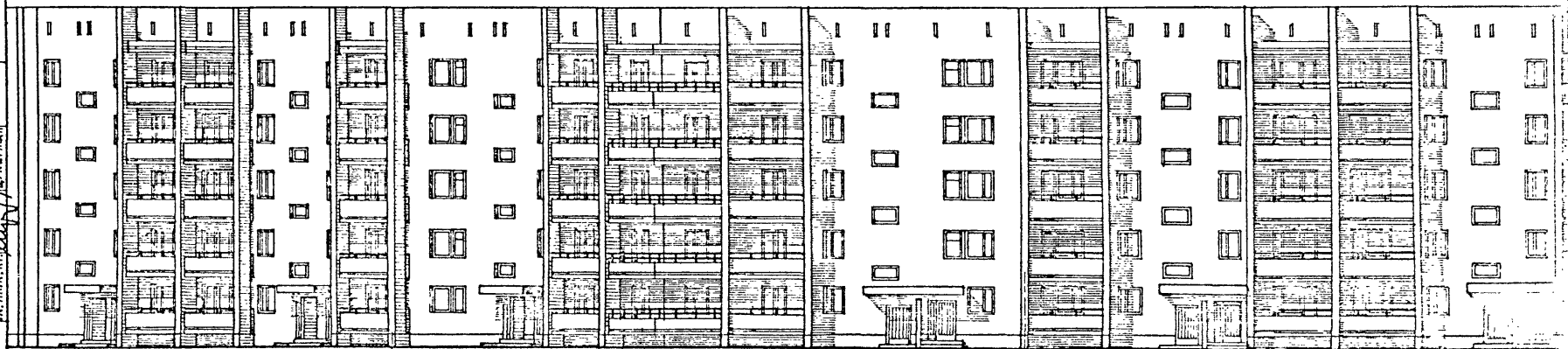
35-12

86-024/1 РЯДОВАЯ

35-12

86-07/1 РЯДОВАЯ

ФАСАДЫ ПО ОСИ ГС



86-04/1 РЯДОВАЯ

35-7

86-024/1 РЯДОВАЯ

35-6

86-04/1 РЯДОВАЯ

СОГЛАСОВАНО
 ДАТА
 ИМЬ
 ВЗАМЕН

ПРОЕКТ
 И.И. КОСЫХ
 А.И. КОСЫХ
 А.И. КОСЫХ
 А.И. КОСЫХ
 А.И. КОСЫХ

ПРОЕКТИРОВАНИЕ
 И.И. КОСЫХ
 А.И. КОСЫХ
 А.И. КОСЫХ
 А.И. КОСЫХ
 А.И. КОСЫХ

ИЗДАТЕЛЬСТВО
 А.И. КОСЫХ
 А.И. КОСЫХ
 А.И. КОСЫХ
 А.И. КОСЫХ
 А.И. КОСЫХ

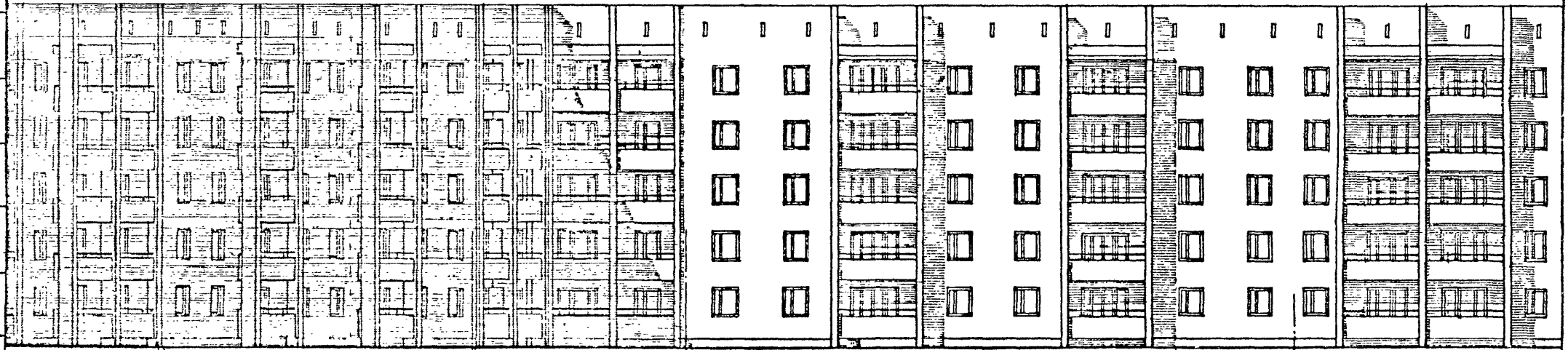
Г. МОСКВА

1980

Блок - секции 86-07/1 ,86-024/1 ФАСАДЫ 1.

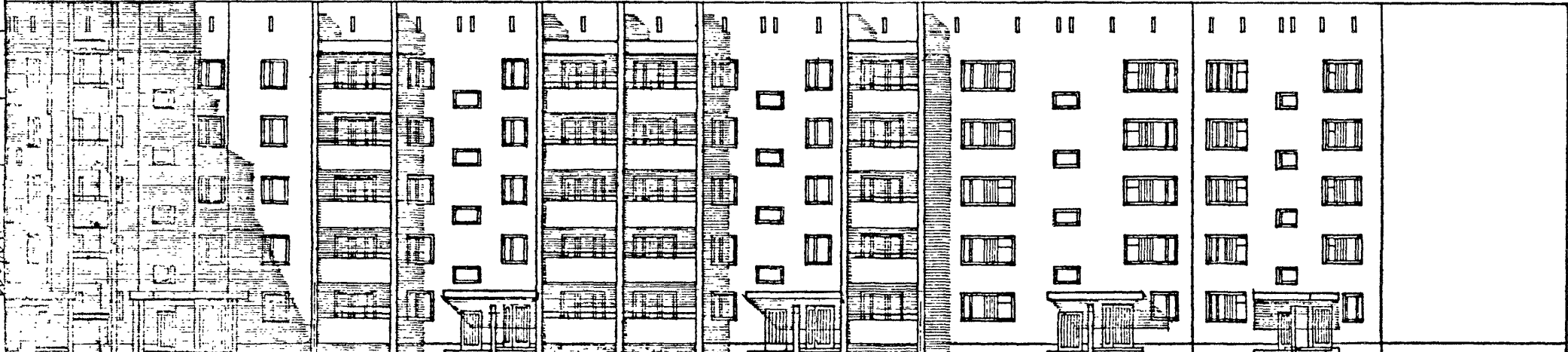
ТИПОВЫЕ ПРОЕКТЫ 86-04/1, 07/1, 08/1, 09/1, 010/1, 021/1, 022/1, 023/1, 024/1, 072/1	ЧАСТЬ 0	ЛИСТ
	РАЗДЕЛ 0-1/80	33

Ф А С А Д Ы П О О С И А с



35-7 86-04/1 РЯДОВАЯ 35-18 СОЕДИНИТЕЛЬНАЯ 86-032/1 (ПОВОРОТНАЯ) 35-24 86-04/1 РЯДОВАЯ 35-6 86-07/1 РЯДОВАЯ

Ф А С А Д Ы П О О С И Г с



86-032/1 СОЕДИНИТЕЛЬНАЯ (ПОВОРОТНАЯ) 35-18 86-04/1 РЯДОВАЯ 35-6 86-023/1 ТОРЦОВАЯ 35-15

ЛАТА	
ИМ.Ф.И.	
ВЗАМЕН	
СОГЛАСОВАНО	
СУРДИНА	
ФЕДОТОВА	
ФЕРИДОВА	
СЕРБИ	
ЕФИМОВ	
ЧУКРИКИН	

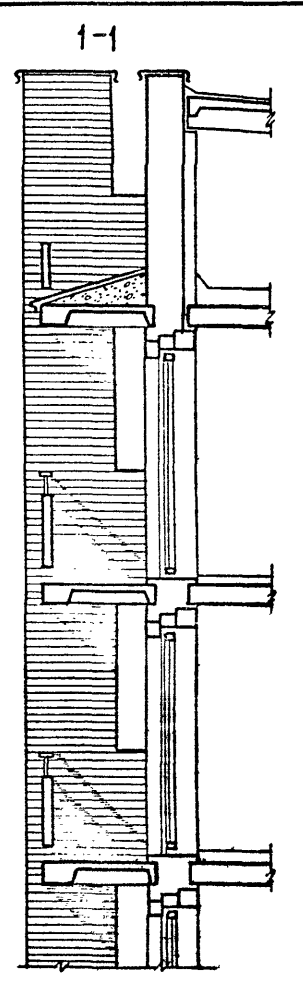
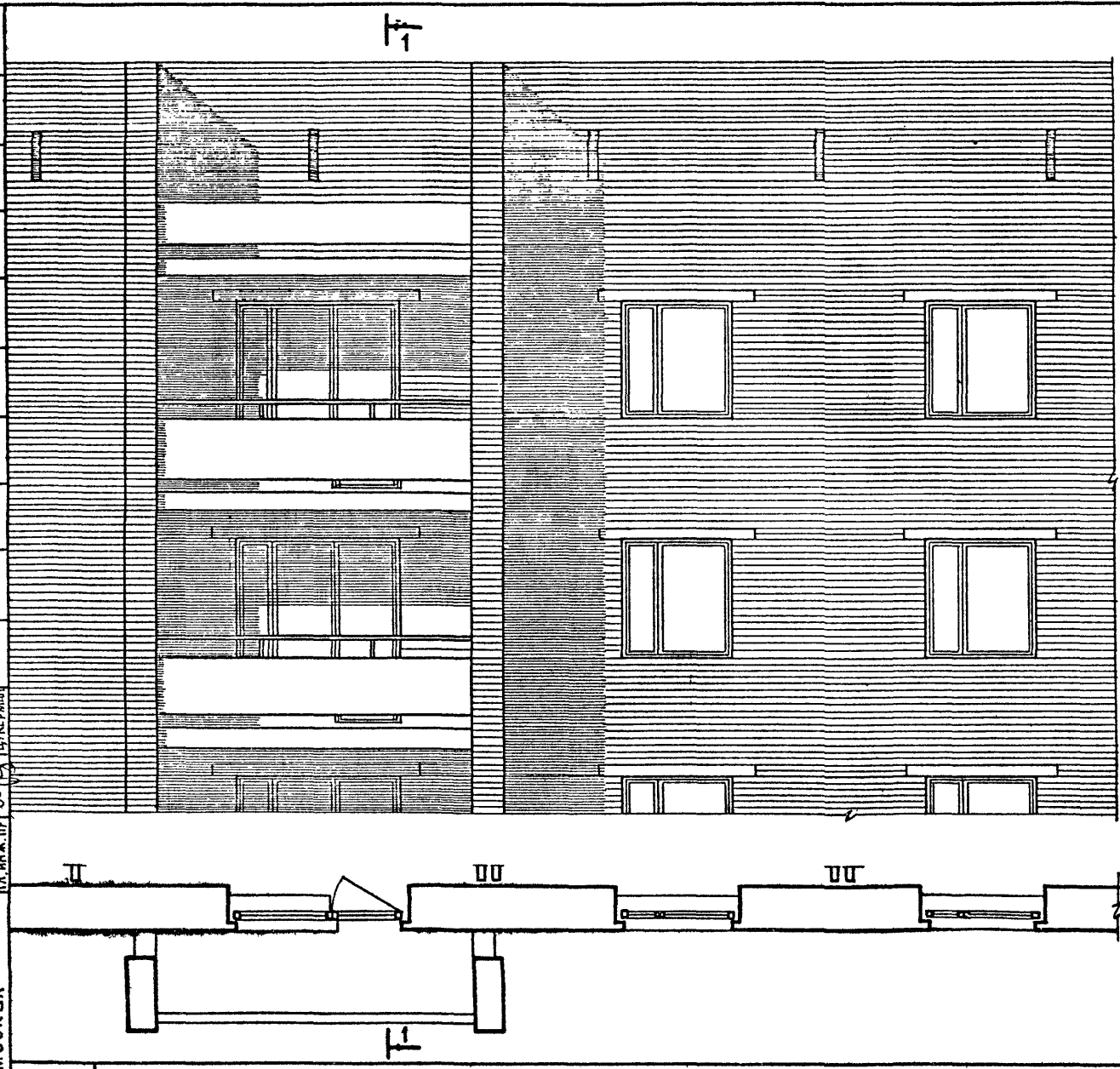
ЖИЛИЩНО-строительный отдел
г. Москва

1980

Блок-секции 86-04/1, 86-023/1, 86-032/1. Фасады 1.

ТКПОВЫЕ ПРОЕКТЫ 86-04/1, 07/1, 08/1, 09/1, 010/1, 021/1, 022/1, 023/1, 024/1, 032/1	ЧАСТЬ 0	ЛИСТ 34
	РАЗДЕЛ 0-1/80	

ЦНИИЭП ЖИЛИЩА Г. МОСКВА	ДЖ. МАСТЕР	Д. А. ИВАНОВ	С. П. ИВАНОВ	СТРОЕЛИНГ	СОГЛАСОВАНО:	ДАТА
	Д. А. ИВАНОВ	С. П. ИВАНОВ	С. П. ИВАНОВ	С. П. ИВАНОВ	СОГЛАСОВАНО:	ИВ. N
	Д. А. ИВАНОВ	С. П. ИВАНОВ	С. П. ИВАНОВ	С. П. ИВАНОВ	СОГЛАСОВАНО:	N
	Д. А. ИВАНОВ	С. П. ИВАНОВ	С. П. ИВАНОВ	С. П. ИВАНОВ	СОГЛАСОВАНО:	ВЗАМЕН

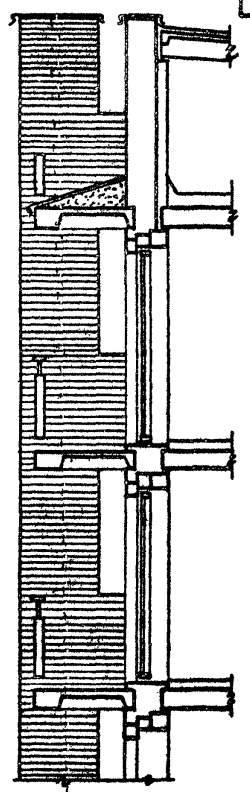
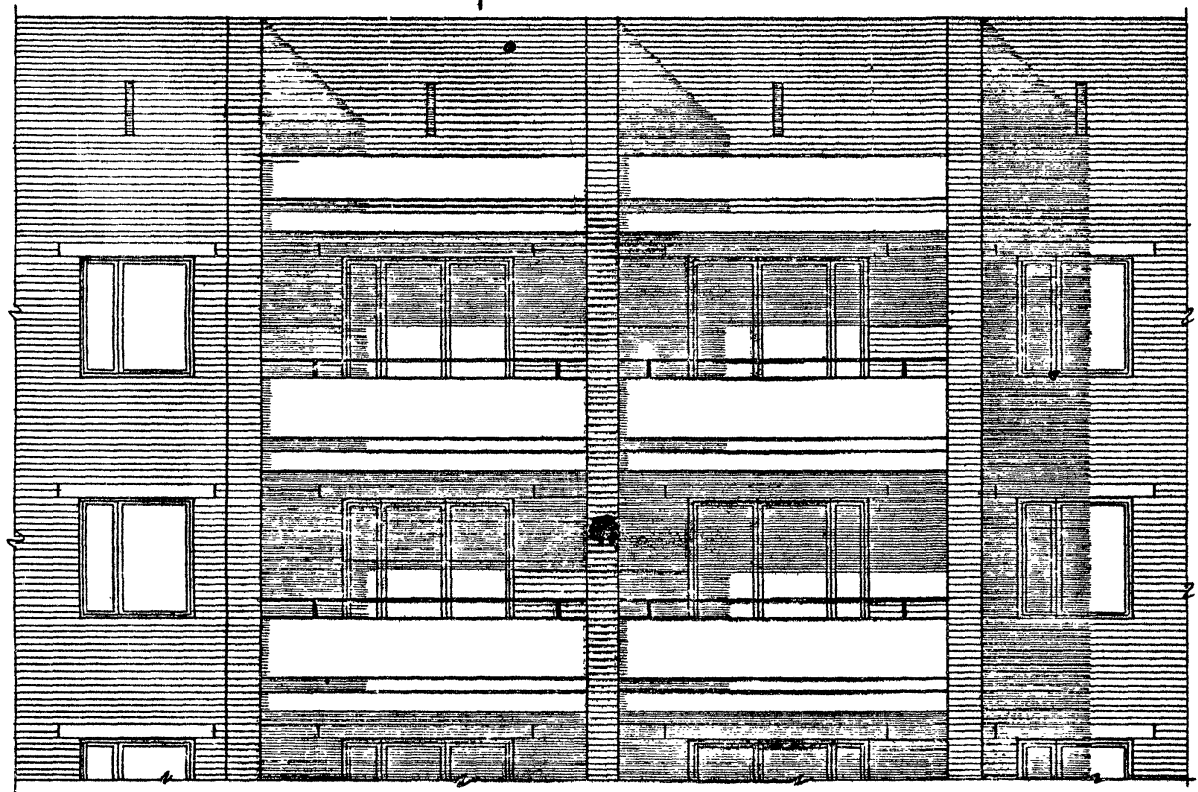


1980

Блок-секции 86-04/1, 86-09/1, 86-010/1, 86-021/1, 86-022/1, 86-024/1. ФРАГМЕНТ ФАСАДА ПО ОСИ Ас
 Ф А С А А 1.

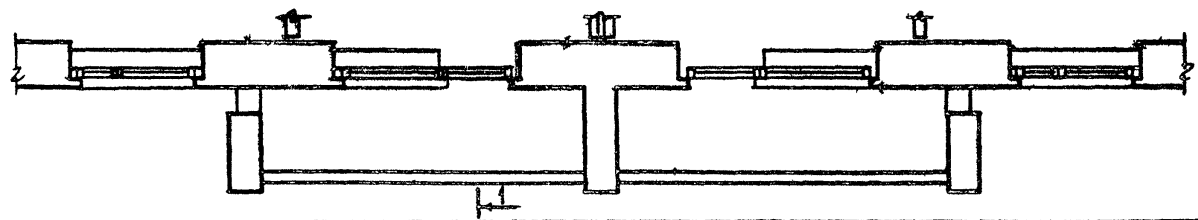
ТИПОВЫЕ ПРОЕКТЫ 86-04/1, 07/1, 08/1, 09/1, 010/1, 021/1, 022/1, 023/1, 024/1, 032/1	ЧАСТЬ 0	ЛИСТ
	РАЗДЕЛ 01/80	35

ВЗАМЕН
ФУНДАМЕНТА



37

Г. МОСКВА



1980

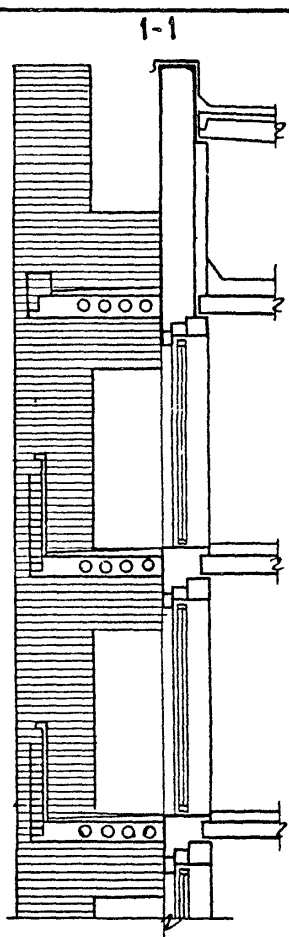
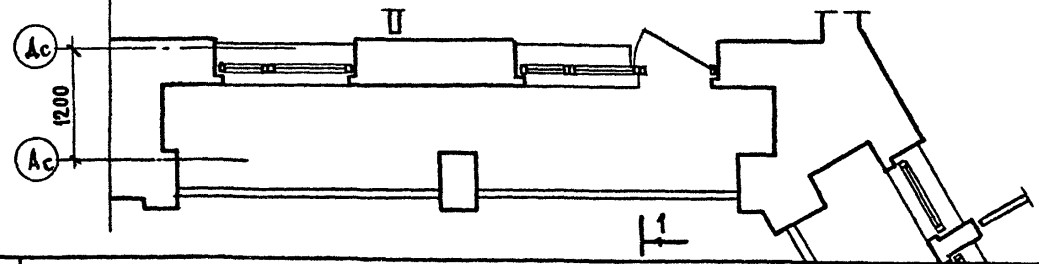
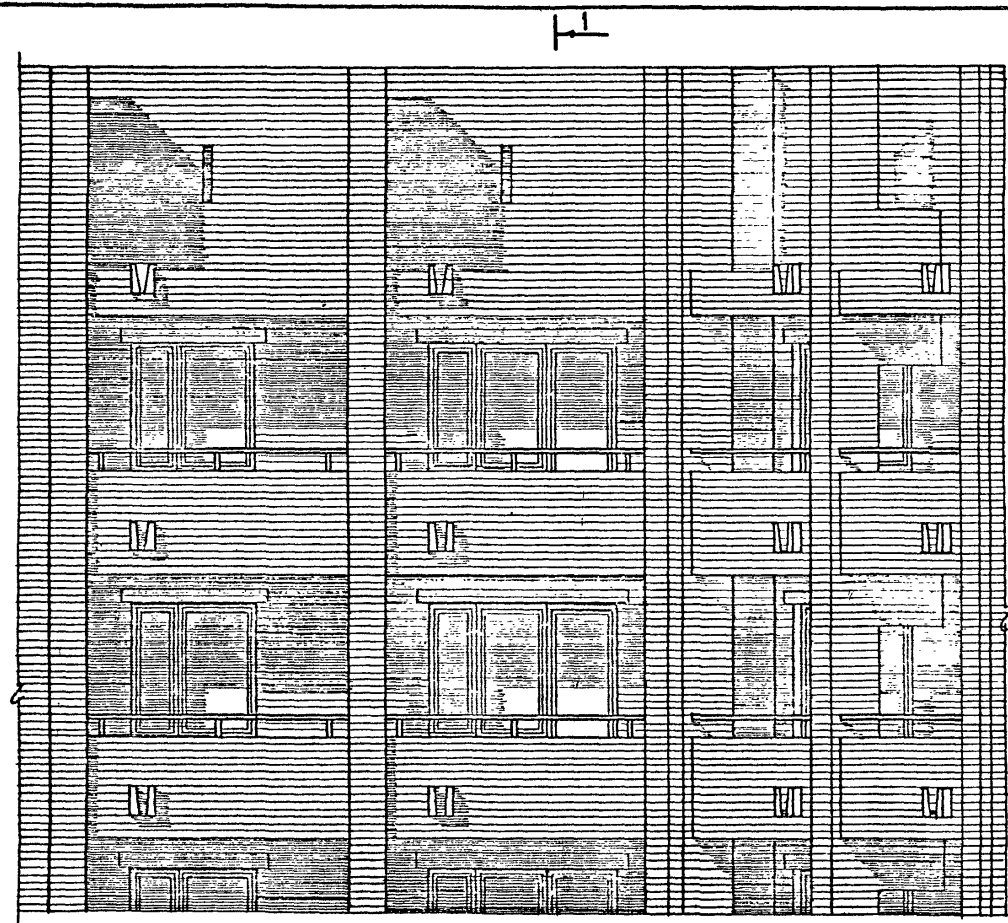
Блок-секции 86-07/1, 86-021/1, 86-022/1, 86-023/1. ФРАГМЕНТ ФАСАДА ПО ОСИ „Ас“.
Ф А С А Д 1.

ТИПОВЫЕ ПРОЕКТЫ 86-04/1, 07/1, 08/1, 09/1, 010/1, 021/1, 022/1, 023/1, 024/1, 032/1	ЧАСТЬ 0 РАЗДЕЛ 0-1/80	ЛИСТ 36
---	--------------------------	------------

УК. Б. АСТУ	УК. Б. АСТУ	ПРОЕКТИРОВАНИЕ	СООБЩАЮЩИЙ	СООБЩАЮЩИЙ	ДАТА
ГЛАВ. ИНЖ. М. П. КОСЫХ	ГЛАВ. ИНЖ. М. П. КОСЫХ	ПРОЕКТИРОВАНИЕ	ПРОЕКТИРОВАНИЕ	ПРОЕКТИРОВАНИЕ	ИНВ. №
ГЛАВ. АРХ. П. П. КОСЫХ	ГЛАВ. АРХ. П. П. КОСЫХ	ПРОЕКТИРОВАНИЕ	ПРОЕКТИРОВАНИЕ	ПРОЕКТИРОВАНИЕ	ВЗАМЕН
ГЛАВ. ИНЖ. П. П. КОСЫХ	ГЛАВ. ИНЖ. П. П. КОСЫХ	ПРОЕКТИРОВАНИЕ	ПРОЕКТИРОВАНИЕ	ПРОЕКТИРОВАНИЕ	

ЦНИИЭП ЖИЛИЩА
Г. МОСКВА

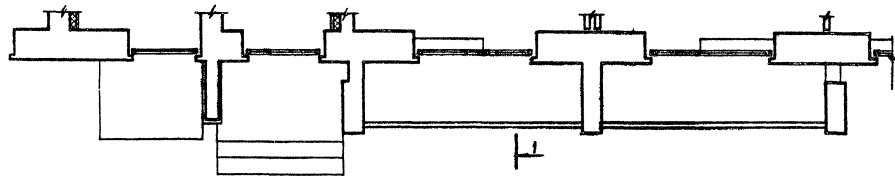
1980



38

Блок-секция 86-032/1. ФРАГМЕНТ ФАСАДА ПО ОСИ „Ас“.

ТИПОВЫЕ ПРОЕКТЫ 86-04/1, 07/1, 08/1, 09/1, 010/1, 021/1, 022/1, 023/1, 024/1, 032/1	ЧАСТЬ 0 РАЗД ЕЛ 0-1/80	ЛИСТ 37
---	---------------------------	------------



1980

Блок-секции 86-04/1, 86-08/1, 86-09/1, 86-010/1. ФРАГМЕНТ ФАСАДА ПО ОСИ „Гс“.
 Ф А С А Д 1.

ТИПОВЫЕ ПРОСКТЫ
 56-04/1, 07/1, 08/1, 09/1, 10/1,
 1021/1, 1022/1, 1023/1, 1024/1, 1025/1

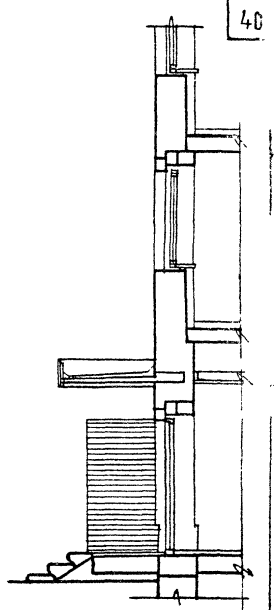
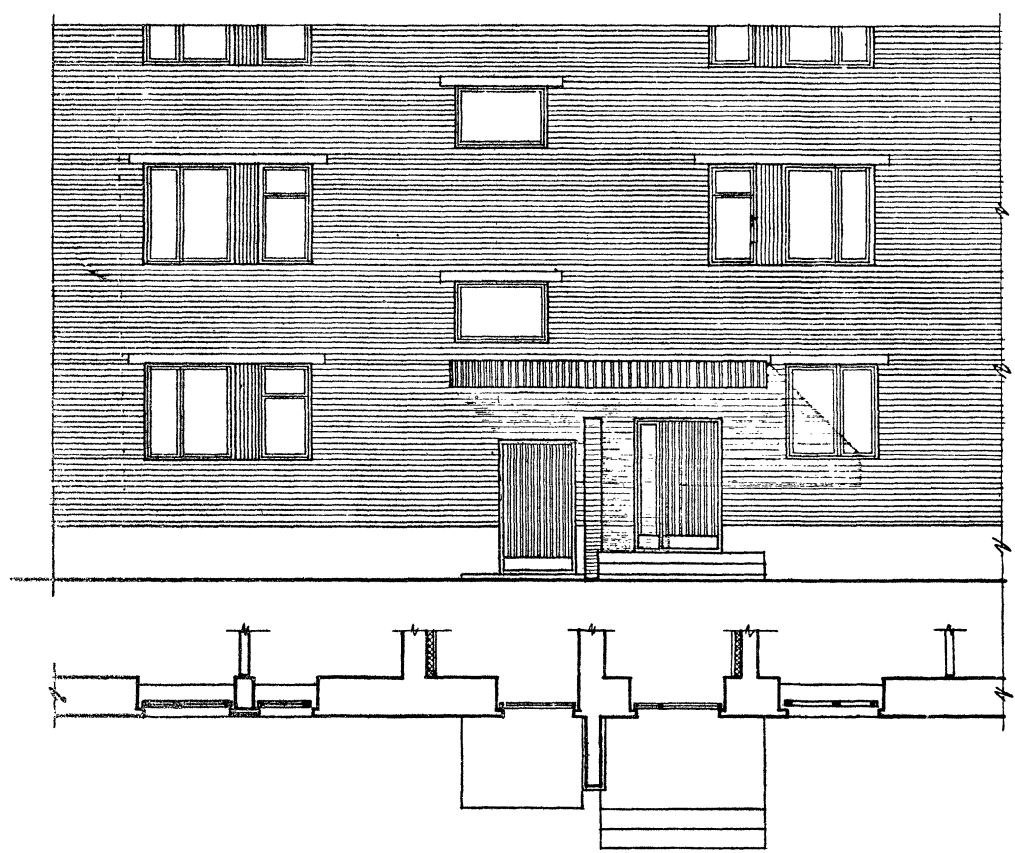
ЧАСТЬ 0
 РАЗДЕЛ 0-1/80

ЛИСТ
 38

СОСТАВИТЕЛЬ
 ДАТА
 ЧЕРТЕЖ

ПРОЕКТИРОВЩИК
 ПРОЕКТИРУЮЩАЯ ОРГАНИЗАЦИЯ
 ИЛИ ФИЛИАЛ
 АДРЕС
 ПОДПИСЬ
 ПОДПИСЬ

ЖИЛИЩНО-КОММУНАЛЬНО-ЭКОНОМИЧЕСКАЯ
 СЕКЦИЯ



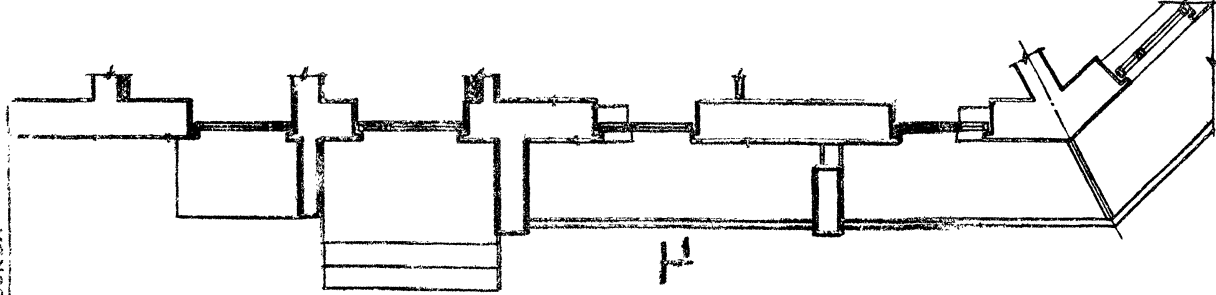
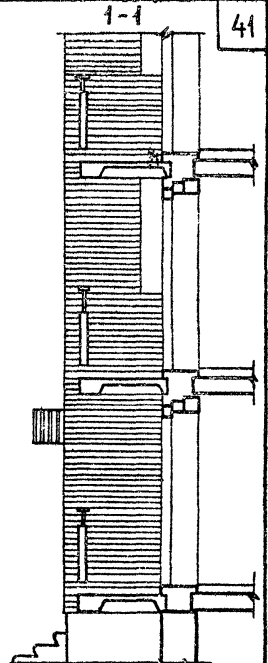
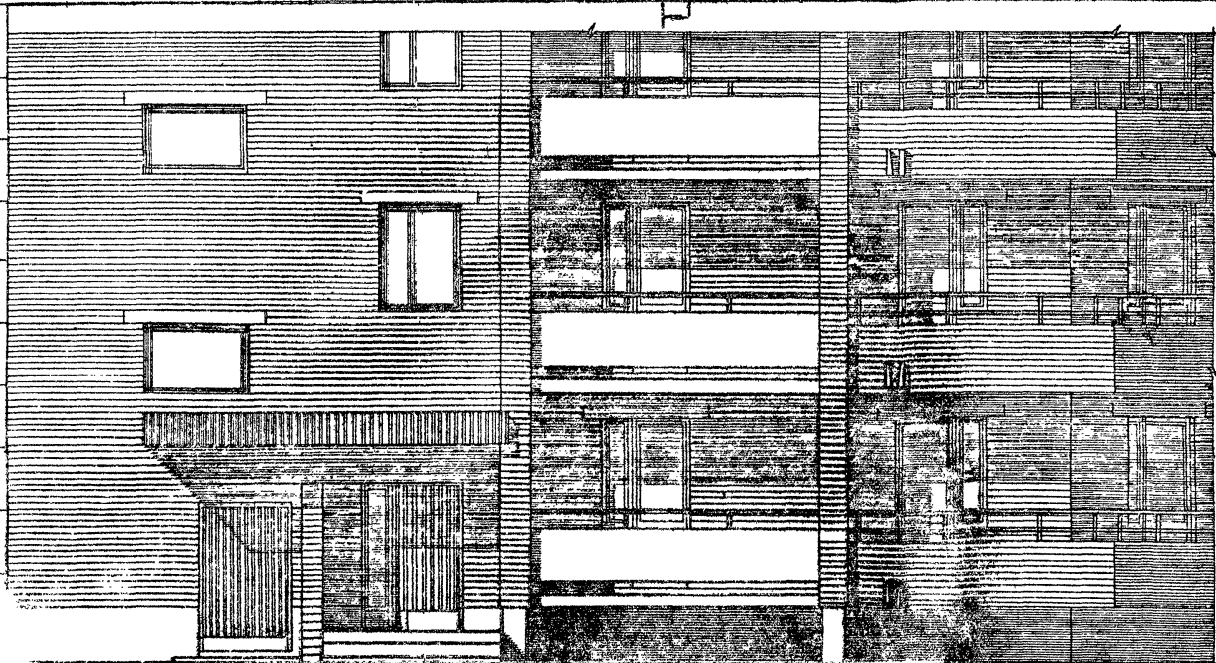
46

80

Блок-секции 86-07/1, 86-027/1. Фрагмент фасада по оси "Г". Фасады 1 и 2.

Типовые проекты 86-06/1, 07/1, 08/1, 09/1, 010/1 021/1, 022/1, 023/1, 024/1, 032/1	Часть 0	Лист 39
	Раздел 0-1/80	

ВЗДМЕР



Г. МОСКВА

1980

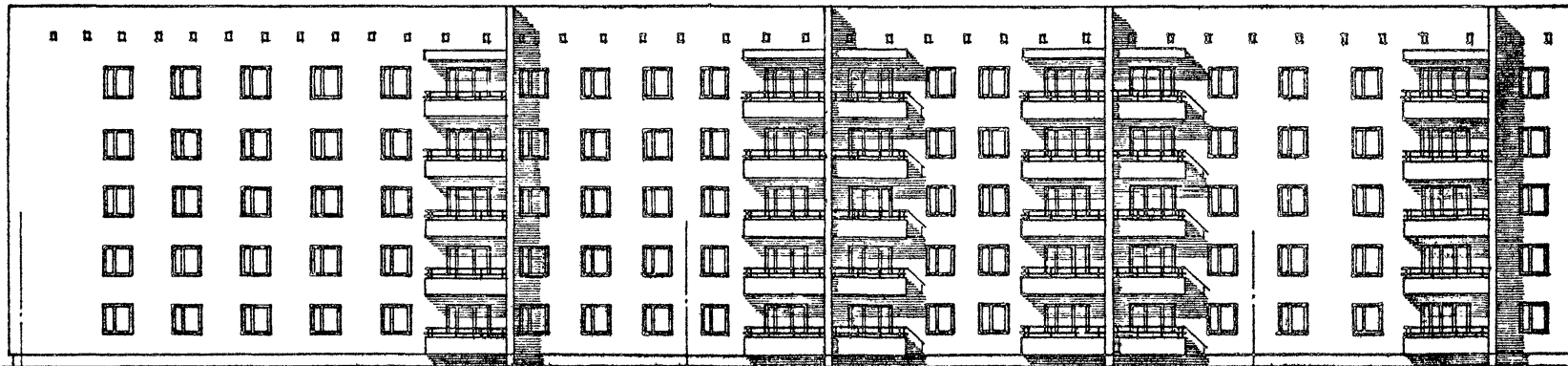
Блок-секция 86-024/А. ФРАГМЕНТ ФАСАДА ПО ОСИ У-У. ФАСАД 1.

Типовые проекты
 86-04/1,07/1,08/1,09/1,10/1
 021/1,022/1,023/1,024/1,025/1

ЧАСТЬ 0
 РАЗДЕЛ 0-1/80

ЛИСТ
 40

ФАСАДЫ ПО ОСИ АС

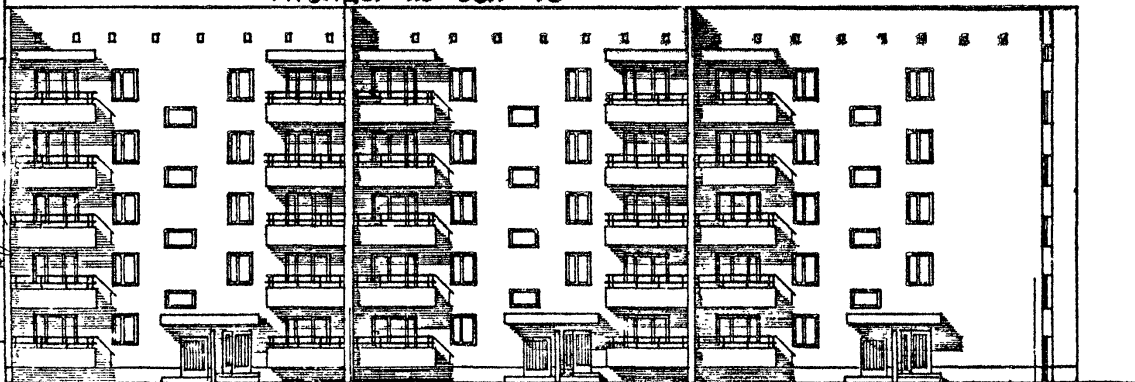


86-09/1 ТОРЦОВАЯ ЛЕВАЯ

86-07/1 РЯДОВАЯ

86-04/1 РЯДОВАЯ

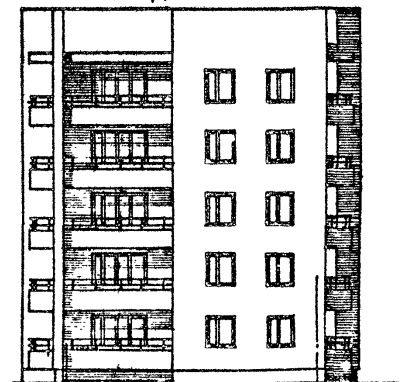
ФАСАДЫ ПО ОСИ ГС



86-04/1 РЯДОВАЯ

86-09/1 ТОРЦОВАЯ ЛЕВАЯ

ФАСАД ПО ОСИ ІС



86-09/1 ТОРЦОВАЯ ЛЕВАЯ

Гс

Ас

№ ВЗАИМ.
 СЕРИИ
 ЖИЛ.
 Т. МОСКВА
 1980

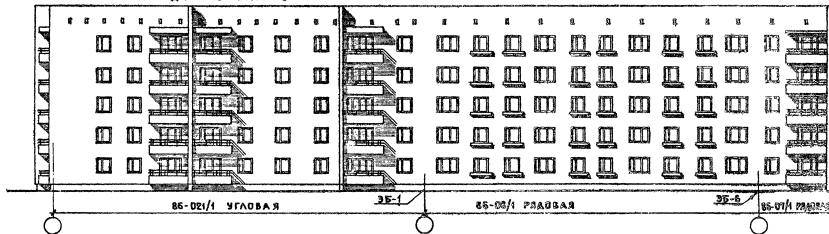
Блок-секции 86-07/1, 86-09/1. Ф А С А Д Ы 2

ТИПОВЫЕ ПРОЕКТЫ
 86-04/1, 07/1, 08/1, 09/1, 010/1,
 021/1, 022/1, 023/1, 024/1, 032/1

ЧАСТЬ D
 РАЗДЕЛ 01/80

АМСТ
 42

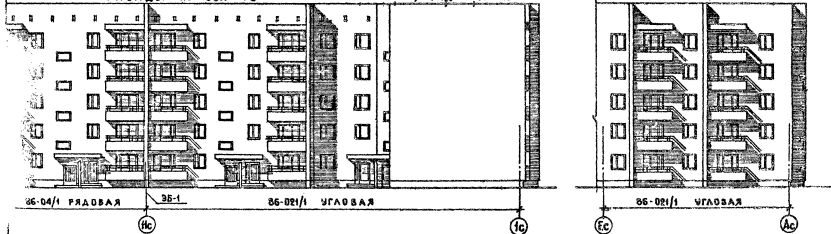
ФАСАДЫ ПО ОСИ Ас



ФАСАДЫ ПО ОСИ Гс

ФАСАД ПО ОСИ Ес 3Б-2

ФАСАД ПО ОСИ Іс

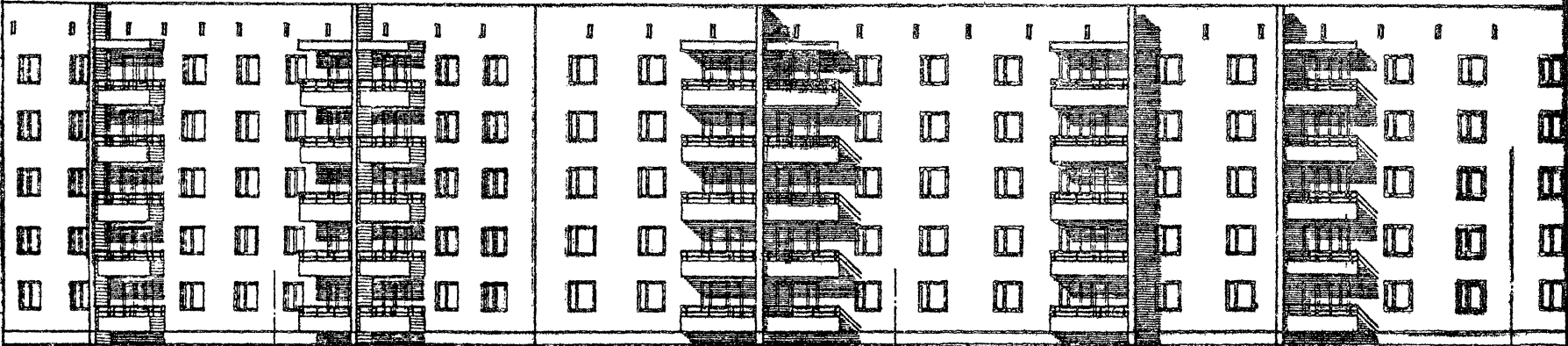


1980

Блок-секции 86-08/1, 86-021/1. Ф А С А Д Ы 2.

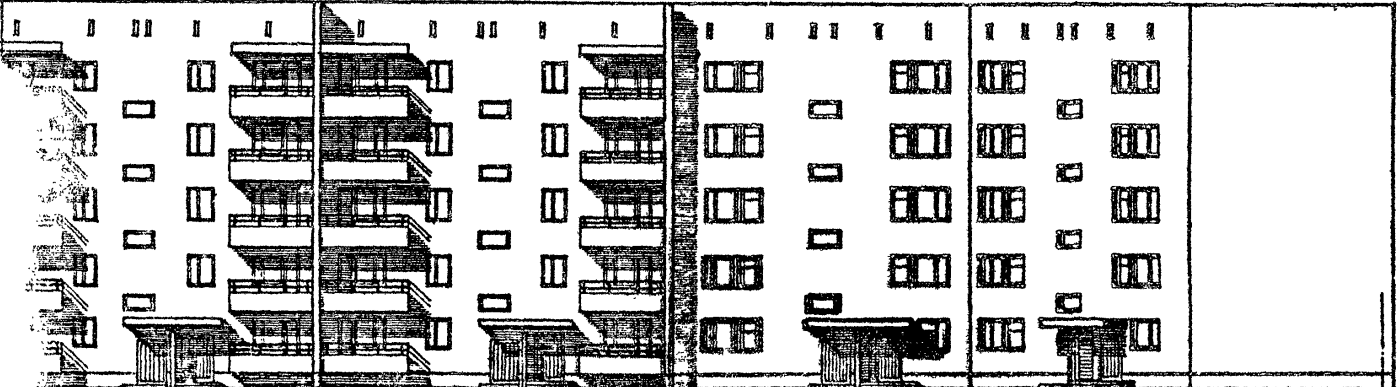
ТИПОВЫЕ ПРОЕКТЫ	ЧАСТЬ В	АНСТ
86-04/1, 07/1, 08/1, 09/1, 010/1	РАЗДЕЛ 01/80	44
021/1, 022/1, 023/1, 024/1, 025/1		

ФАСАДЫ ПО ОСИ Ас



86-04/1 РЯДОВАЯ 86-6 86-023/1 РЯДОВАЯ 86-7 86-04/1 РЯДОВАЯ 86-1

ФАСАДЫ ПО ОСИ Гс



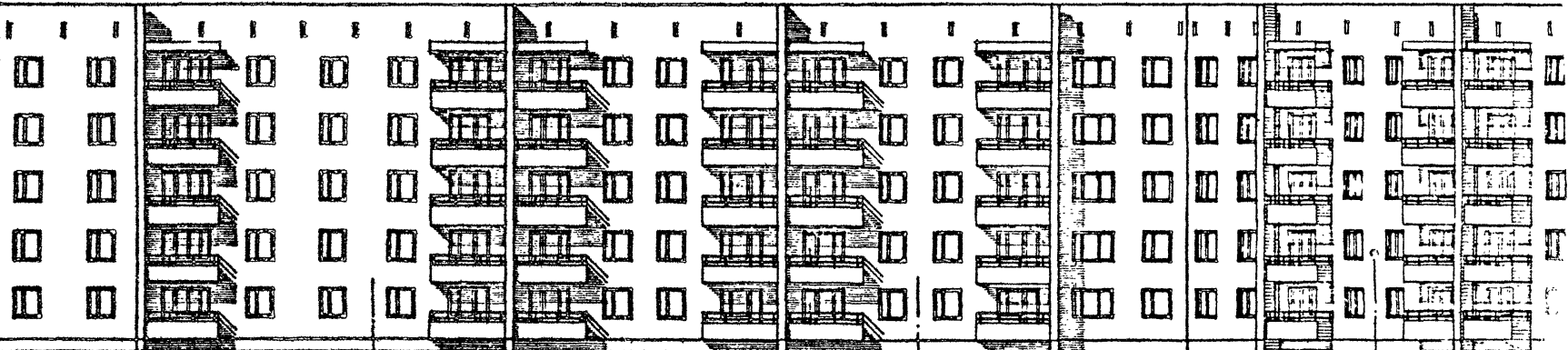
86-04/1 РЯДОВАЯ 86-7 86-023/1 ГОРЦОВАЯ 86-15

1980

Блок-секции 86-04/1, 86-023/1. ФАСАД 2.

ТИПОВЫЕ ПРОЕКТЫ	ЧАСТЬ 0	ЛИСТ
86-04/1, 07/1, 08/1, 09/1, 010/1	РАЗДЕЛ 01/80	46
021/1, 022/1, 023/1, 024/1, 028/1		

ФАСАДЫ ПО ОБС Ас



86-04/1 РЯДОВАЯ 35-6 86-07/1 РЯДОВАЯ 35-12 86-024/1 РЯДОВАЯ 35-12 86-07/1 РЯДОВАЯ

ФАСАДЫ ПО ОБС Гс



86-06/1 РЯДОВАЯ 35-7 86-024/1 РЯДОВАЯ 35-6 86-04/1 РЯДОВАЯ

СОГЛАСОВАНО
АРХ.
ЭКОНОМ.
ЭНЕРГ.

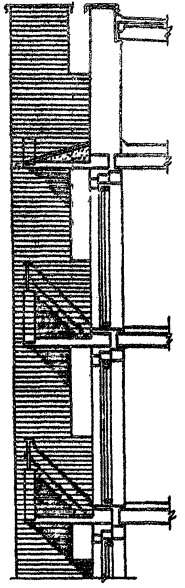
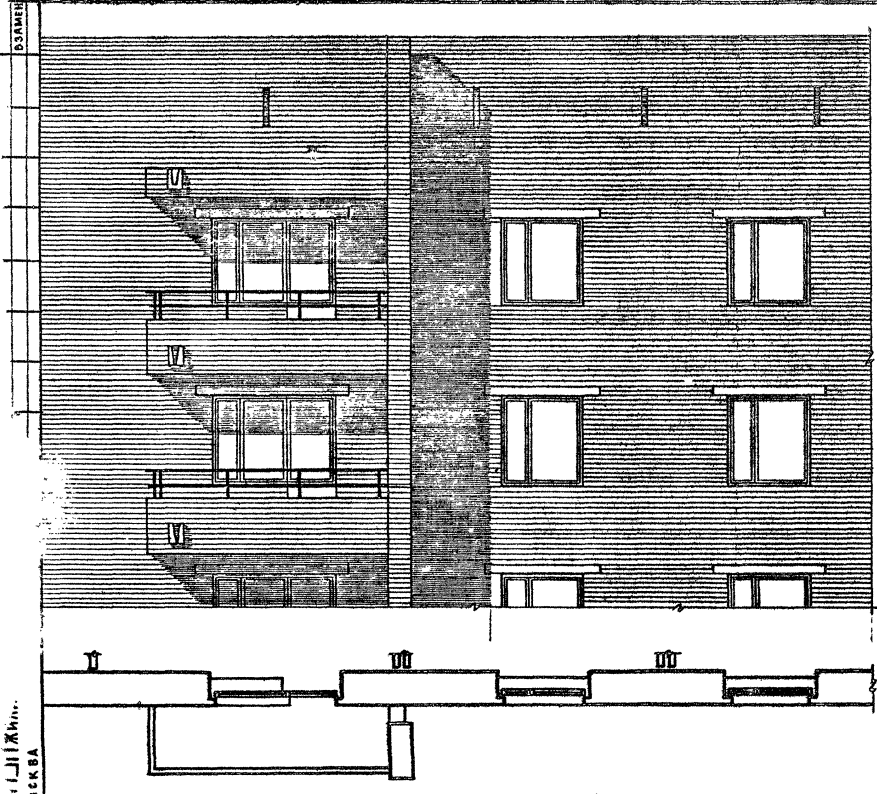
ПРОЕКТА
ТЕХНИКА
ПРОБЛЕМА
СХЕМА
УКРЕПЛ.

ИНЖЕНЕРНО-ПРОЕКТИРОВАТЕЛЬСКИЙ ЦЕНТР
г. МОСКВА

1980

Блок-секции 86-04/1, 86-07/1, 86-024/1. Фасад 2.

ТИПОВЫЕ ПРОЕКТЫ
86-04/1, 07/1, 08/1, 09/1, 010/1
021/1, 022/1, 023/1, 024/1, 072/1
ЧАСТЬ 0
РАЗДЕЛ 0-1/80
ЛИСТ
47



г. Москва
1980

Блок-секции 86-04/1, 86-09/1, 86-022/1, 86-024/1. ФРАГМЕНТ ФАСАДА ПО ОСИ Ас. ФАСАД

ТИПОВЫЕ ПРОЕКТЫ
86-04/1, 07/1, 08/1, 09/1, 010/1,
021/1, 022/1, 023/1, 024/1, 032/1

ЧАСТЬ - 0
РАЗДЕЛ 0180

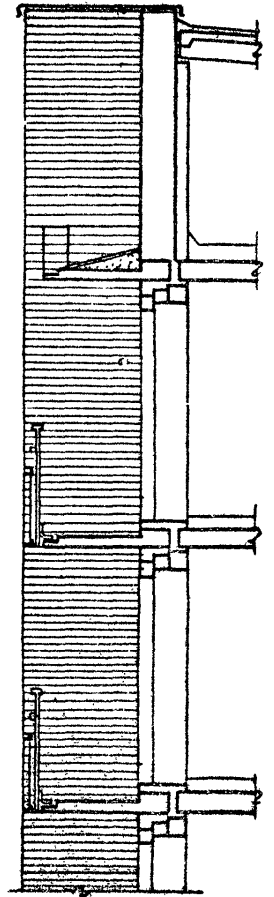
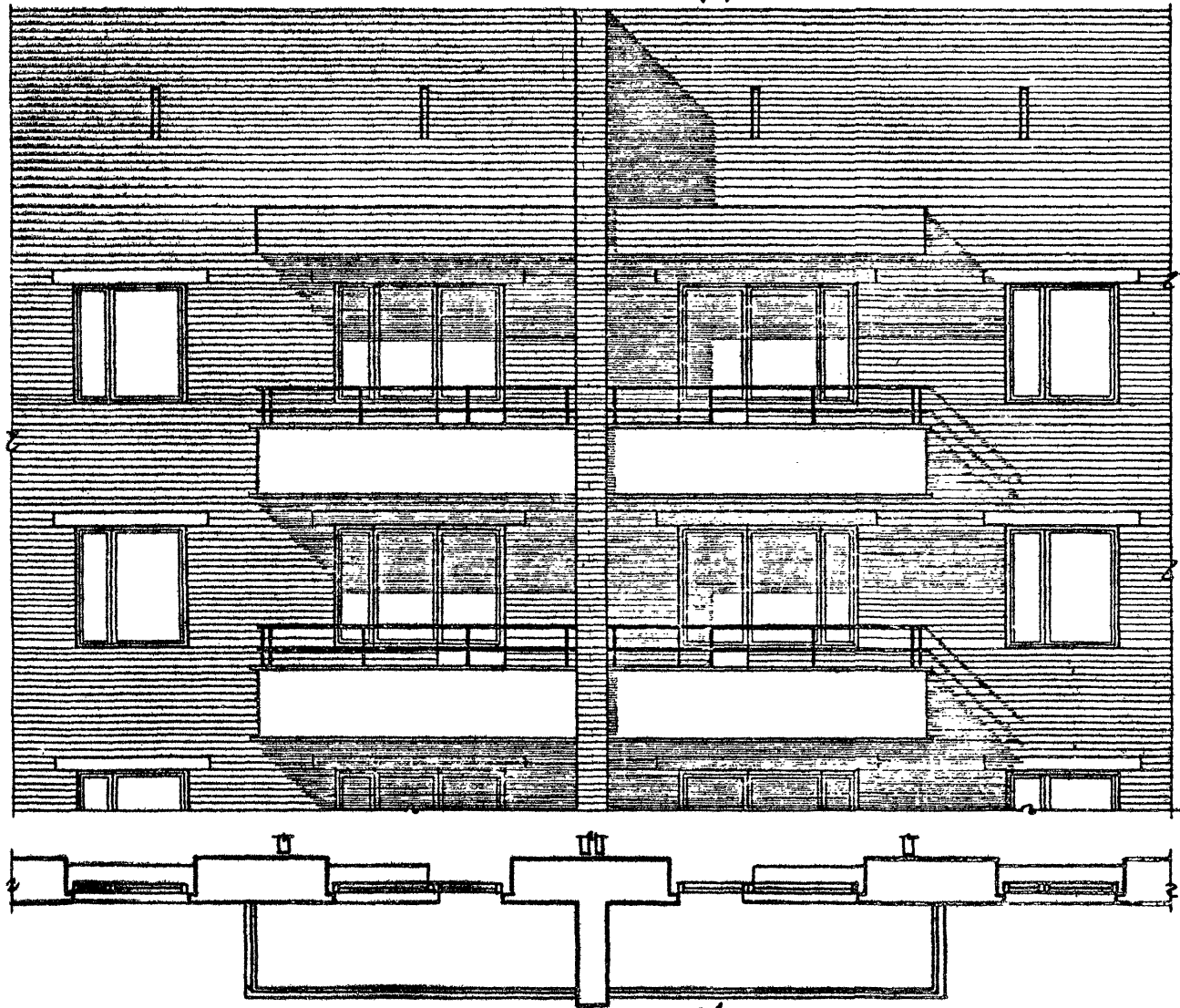
ЛИСТ
48

АРХ. РАСТ. ДИ.	ОБЪЕДИН. РАТ. РА. ИИИ	СТУДИИ	СОГЛАСОВАНО	ДАТА
ТА. ИИИ. М.	ХИМУШОВ	ПРОБЕРНИ		ИИ.И
ТА. ОБВЕТА	ЛУКЕРМАШ	Е. ФИМОВА		03.01.80
ТА. АРХ. ДИ.	Е. ФИМОВА			
ТА. ИИИ. П.Р.	ЛУКЕРМАШ			

ЦЕНТРАЛЬНАЯ
ЖИЛИЩНО-КОММУНАЛЬНАЯ
УПРАВЛЕНИЕ
Г. МОСКВА

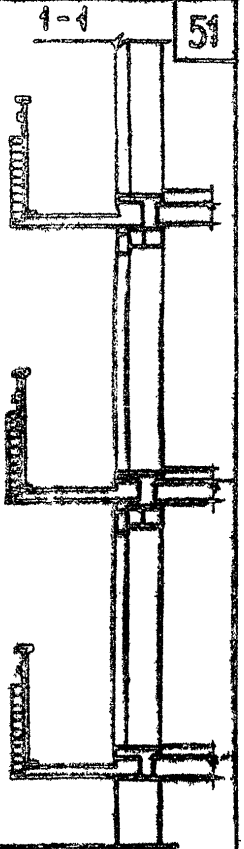
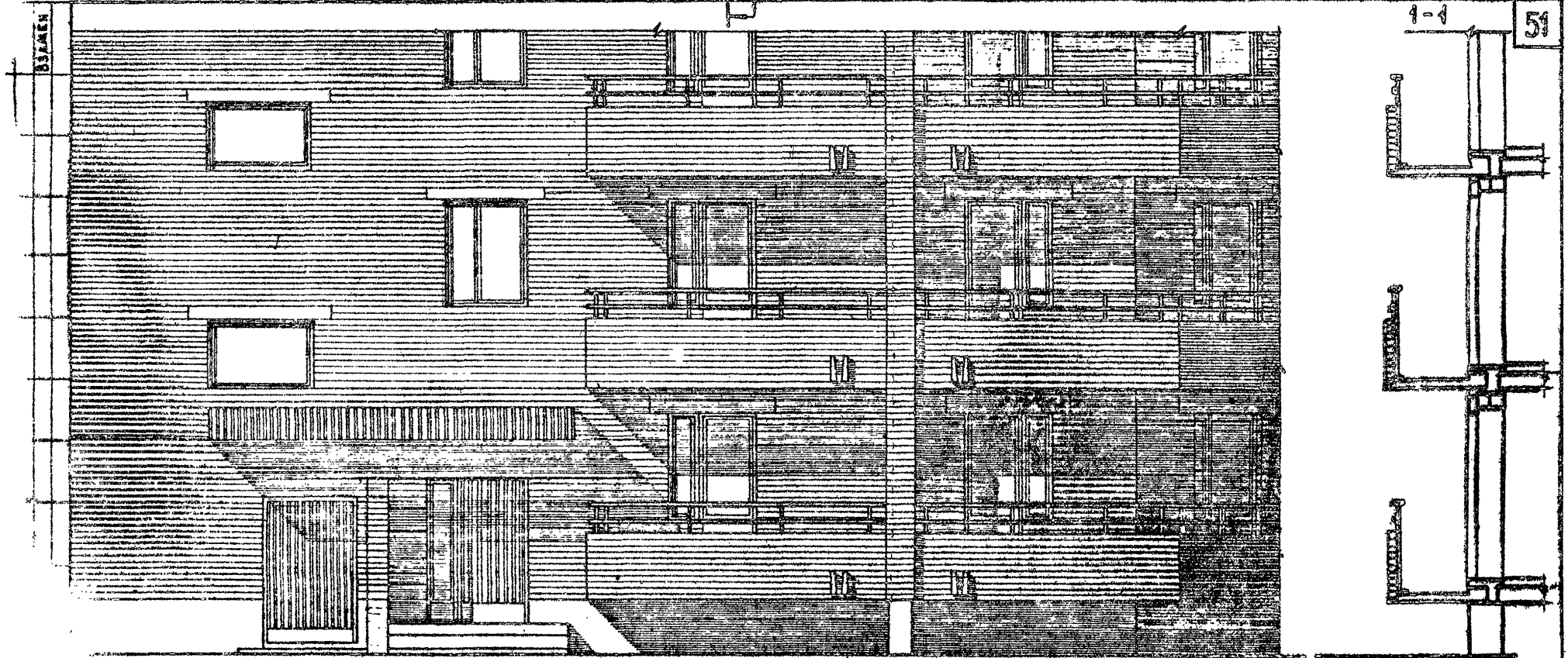
1980

Блок-секции 86-07/1, 86-021/1, 86-022/1, 86-023/1. ФРАГМЕНТ ФАСАДА ПО ОСИ Ас. ФАСАД 2

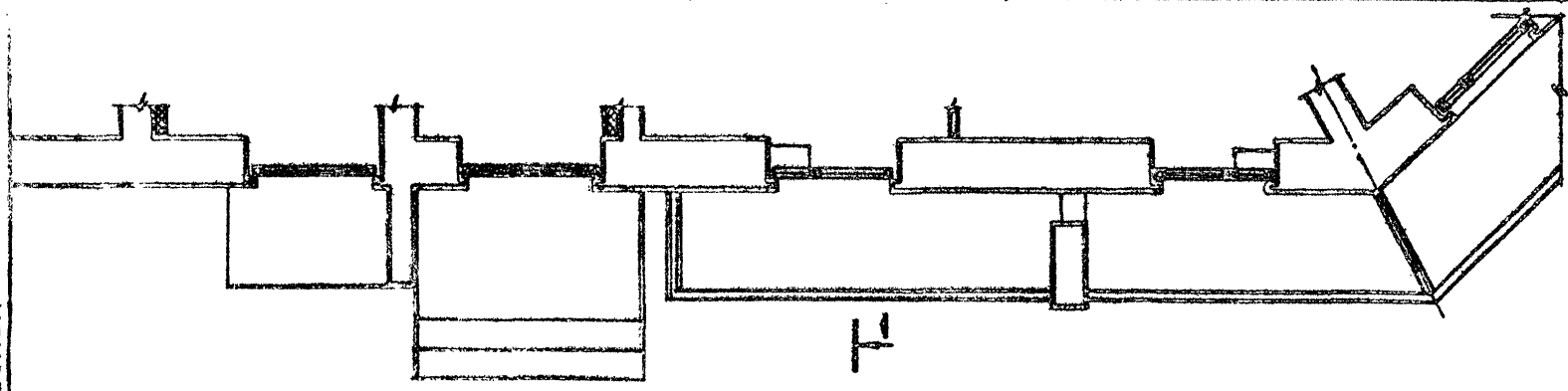


50

Типовые проекты 86-04/1, 07/1, 08/1, 09/1, 010/1, 021/1, 022/1, 023/1, 024/1, 032/1	часть 0 РАЗДЕЛ 0-1/80	ЛИСТ 49
---	--------------------------	------------



51



ГИИИ
Г. МОСКВА

1980

Блок-секция В6-024/1. Фрагмент фасада по оси Гс'. Фасад 2.

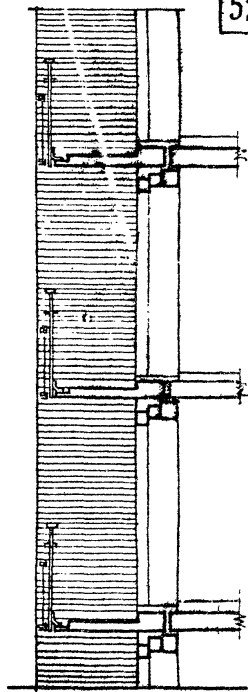
Типовые проекты часть 0 В6-06/1, 07/1, 08/1, 09/1, 010/1, 021/1, 022/1, 023/1, 024/1, 025/1	ЧАСТЬ 0 ПРАЗДАК 01/80	ЛИСТ 50
---	--------------------------	------------

СОГЛАСОВАНО

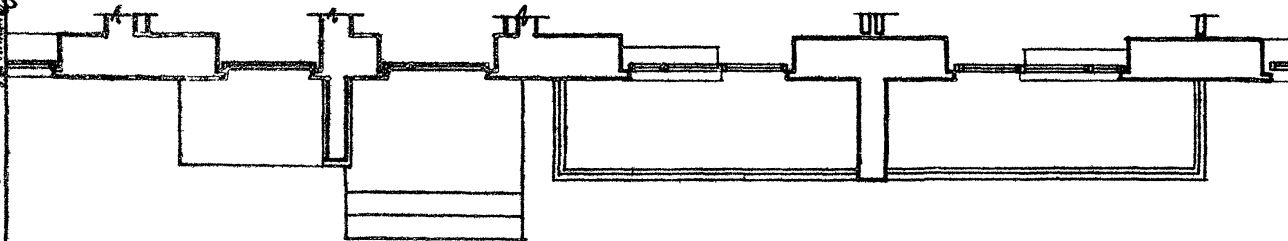
ПРОЕКТА

АРХИТЕКТУРА
ИНЖЕНЕРНО-СТРОИТЕЛЬНЫЙ
УНИВЕРСИТЕТ
ИМ. В.В. КУБЫШКИНА
УЧЕБНО-НАУЧНО-ПРОЕКЦИОННО-ИССЛЕДОВАТЕЛЬСКИЙ ЦЕНТР
АРХИТЕКТУРЫ
ПРОЕКТИРОВАНИЯ
И
СТРОИТЕЛЬСТВА

ЖИЛИЩНО-ПЕЧАТ
Г. МОСКВА



52



1980

Блок-секции 86-04/1, 86-08/1, 86-09/1, 86-010/1. Фрагмент фасада по оси „Г-с“. Фасад, 2.

ТИПОВЫЕ ПРОЕКТЫ
86-04/1, 07/1, 08/1, 09/1, 010/1
021/1, 022/1, 023/1, 024/1, 072/1

ЧАСТЬ 0
РАЗДЕЛ 0-1/80

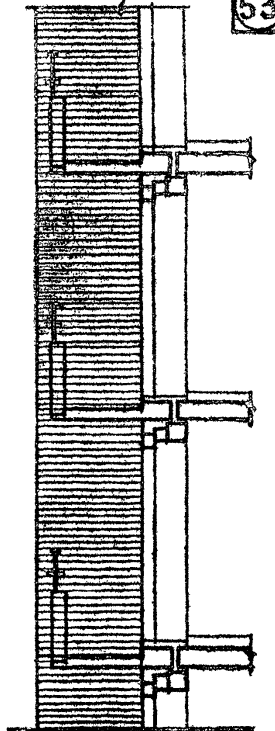
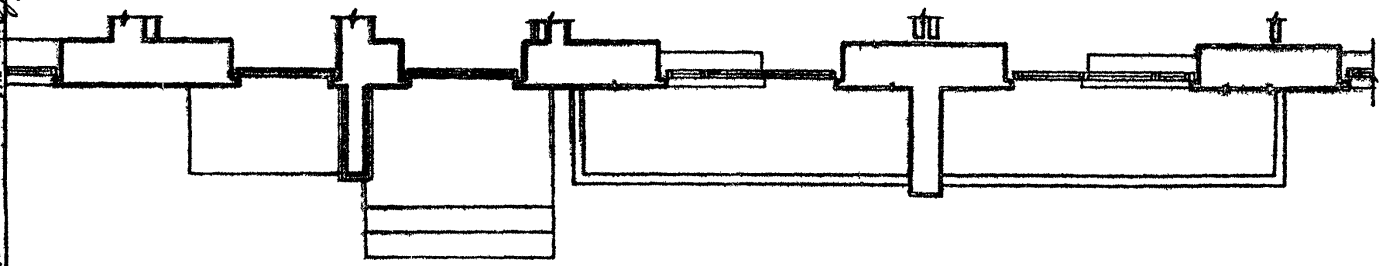
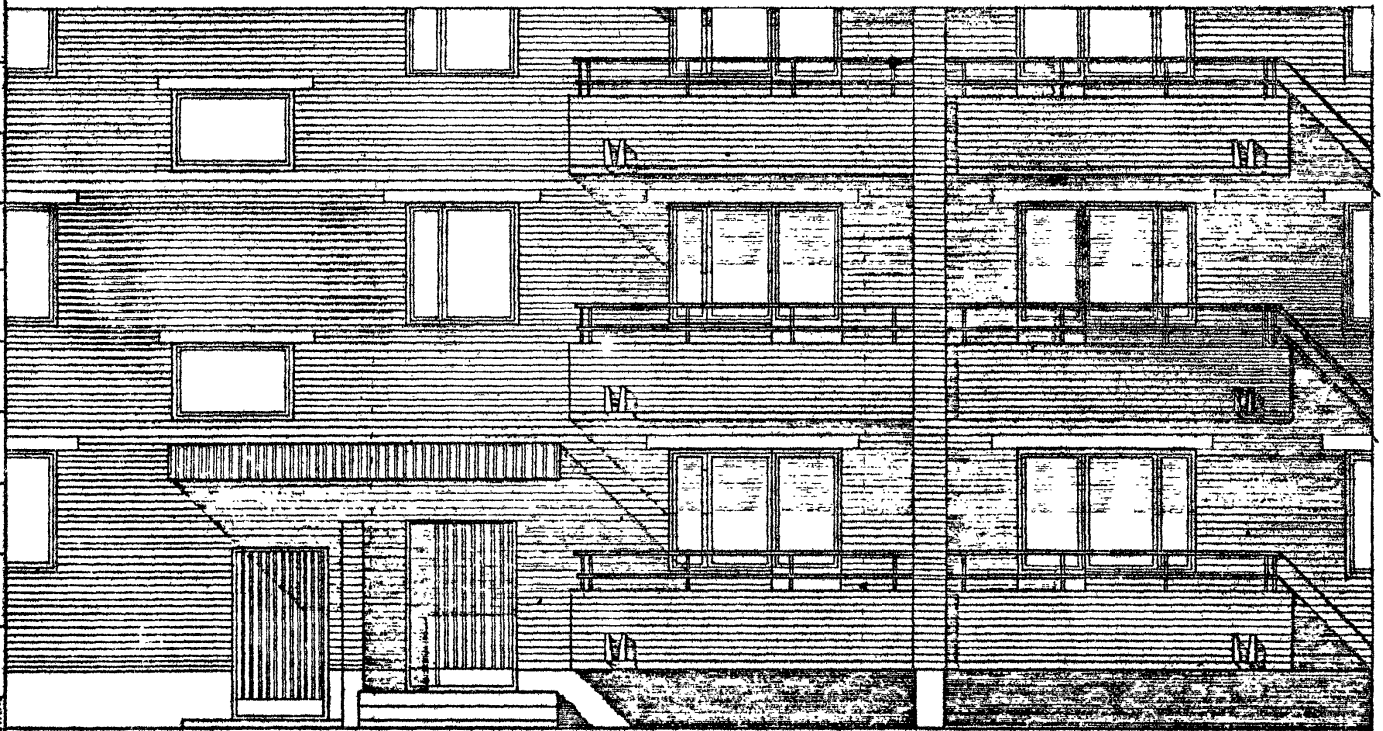
ЛИСТ
51

СОГЛАСОВАНО
ДАТА
ИМЯ
ПОДПИСЬ

ПОДПИСЬ
ИМЯ

ПОДПИСЬ
ИМЯ

ПЕЧАТЬ
ИМЯ
ПОДПИСЬ
Г. МОСКВА



53

1980

Блок-секции 86-04/1, 86-08/1, 86-09/1, 86-010/1. Фрагмент фасада по оси „Рс“.
Фасад 2. Вариант кирпичного ограждения.

Типовые проекты
86-04/1, 07/1, 08/1, 09/1, 010/1,
021/1, 022/1, 023/1, 024/1, 032/1
Часть 0
Раздел 0-1/80
Лист
52

ЦЕНТРАЛЬНЫЙ ИНСТИТУТ ТИПОВОГО ПРОЕКТИРОВАНИЯ ГОССТРОЯ СССР

КАЗАХСКИЙ СЪЛМАТ

Заказ № 691 Тираж 300 экз. Цена 2-05 Инв № 14570-01 Сдано в печать 2/6