

ТИПОВОЙ ПРОЕКТ
902-9-1

КАНАЛИЗАЦИОННЫЕ КОЛОДЦЫ

ВЫПУСК I

КРУГЛЫЕ КОЛОДЦЫ ИЗ СБОРНОГО ЖЕЛЕЗОБЕТОНА
ДЛЯ ТРУБ Д_в 150×1200 мм

Альбом 2

11721-02
ЦЕНА 1-44

ТИПОВОЙ ПРОЕКТ 902-9-1

КАНАЛИЗАЦИОННЫЕ КОЛОДЦЫ

ВЫПУСК I

КРУГЛЫЕ КОЛОДЦЫ ИЗ СБОРНОГО ЖЕЛЕЗОБЕТОНА
ДЛЯ ТРУБ D_y 150 ÷ 1200 мм

СОСТАВ ПРОЕКТА :

Альбом 1 — Строительная и технологическая части

Альбом 2 — Нестандартизированное оборудование

Альбом 2

РАЗРАБОТАН

ЦНИИЭП инженерного оборудования
городов, жилых и общественных зданий

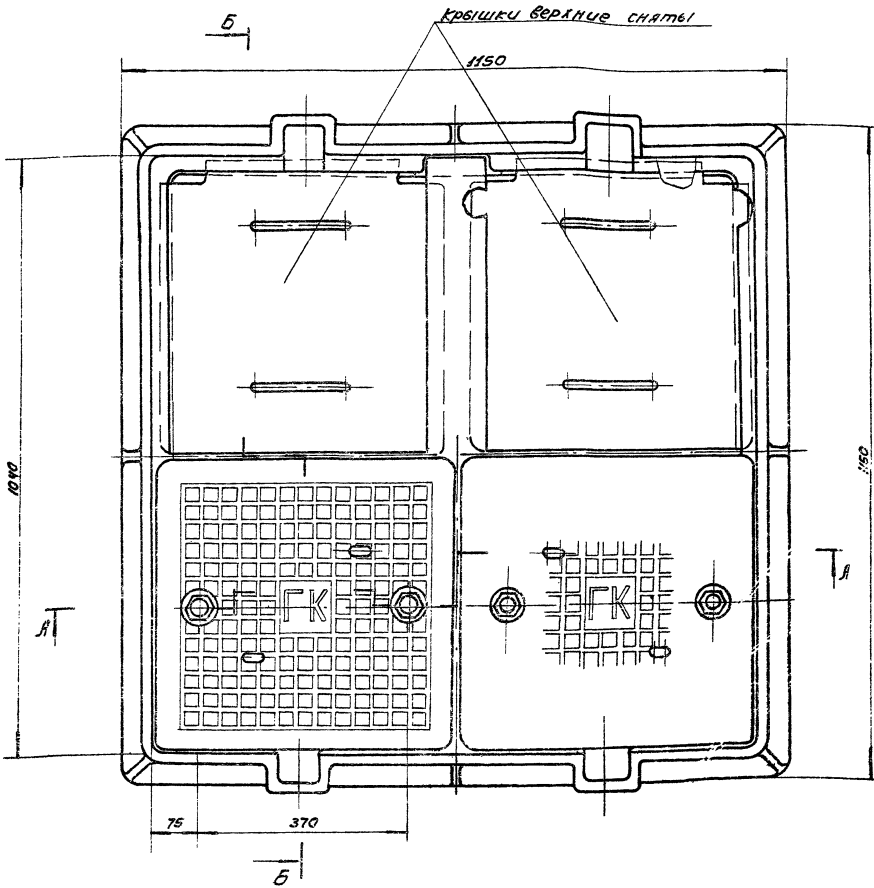
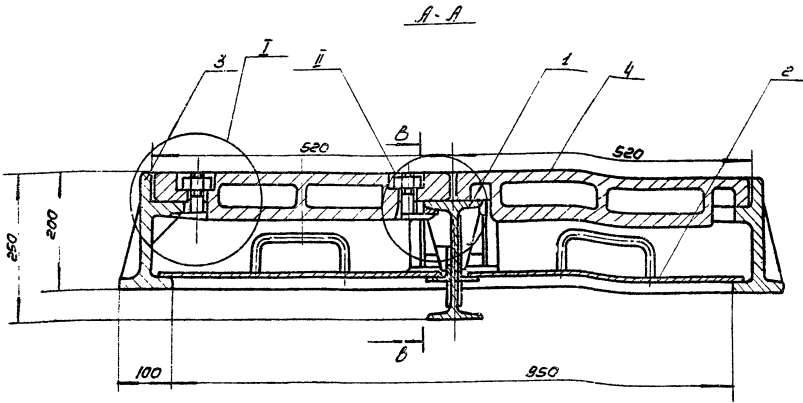
УТВЕРЖДЕН И ВВЕДЕН В ДЕЙСТВИЕ

Госгражданстроем
Приказ № 54 от 22 марта 1972 г.

СОДЕРЖАНИЕ АЛББОМА

№ п/п	НАИМЕНОВАНИЕ	№ ЧЕРТЕЖА	СТР
1	ОБЛОЖКА	—	1
2	ТИТУЛЬНЫЙ ЛИСТ	—	2
3	СОДЕРЖАНИЕ АЛББОМА	—	3
4	ОБЩИЙ ВИД. ЛЮК КАНАЛИЗАЦИОННЫЙ 1000*1000.	814.00.00.000	4
5	ОБЩИЙ ВИД. ЛЮК КАНАЛИЗАЦИОННЫЙ 1000*1000.	814.00.00.000	5
6	ДЕТАЛЬ. СПЕЦИФИКАЦИИ	814.01.00.002 814.02.00.000 814.01.00.000	6
7	ДЕТАЛИ. СПЕЦИФИКАЦИЯ.	814.01.00.03 814.01.00.01 814.01.00.04, 814.02.00.000	7
8	УЗЕЛ. БАЛКА.	814.01.00.000	8
9	УЗЕЛ. ДЕТАЛИ.	814.01.00.000 815.01.00.007 815.01.00.008	9
10	УЗЛЫ. БАЛКА. КРЫШКА НИЖНЯЯ.	814.02.00.000 815.01.00.000	10
11	ДЕТАЛИ.	814.02.00.001 814.02.00.002 814.00.00.003, 814.02.00.004	11
12	ДЕТАЛЬ. РАМА	814.00.00.001	12
13	ДЕТАЛЬ. РАМА	814.00.00.001	13
14	ДЕТАЛЬ. КРЫШКА ВЕРХНЯЯ.	814.00.00.002	14
15	ДЕТАЛЬ. КРЫШКА ВЕРХНЯЯ	814.00.00.002	15
16	ДЕТАЛИ.	814.01.00.007 814.01.00.005 814.01.00.008, 814.01.00.009	16
17	ОБЩИЙ ВИД ЛЮК КАНАЛИЗАЦИОННЫЙ 1500*1500	815.00.00.000	17
18	ОБЩИЙ ВИД	815.00.00.000	18
19	ДЕТАЛИ	815.01.00.003 815.01.00.001 815.01.00.004, 815.01.00.005	19
20	ДЕТАЛЬ СПЕЦИФИКАЦИИ	815.01.00.002 815.02.00.000 815.01.00.000	20
21	УЗЕЛ. БАЛКА	815.01.00.000	21
22	ДЕТАЛЬ. РАМА	815.00.00.001	22
23	ДЕТАЛЬ. РАМА	815.00.00.001	23

ИЗМ	ЛИСТ	№ ДОКУМ	ПОДП.	ДАТА	СОДЕРЖАНИЕ АЛББОМА	ЛИТ	МАССА	МАСС.Т.
РАЗРАБ	ШИФРИНА	"	"	"				
ПРОВЕР	БАСЕВИЧ	"	"	"				
Т.ЕДИНСТР								
ГИП	БАСЕВИЧ	"	"	"				
Н.ЕДИНСТР	ГРАЖДСКИЙ	"	"	"				
УТВ	СУХОРЕНКО	"	"	"				



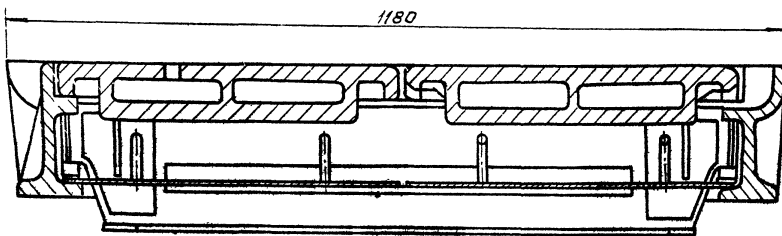
1. При разработке данного проекта использованы чертежи завода по ремонту багетных кранов Главмостра (Москва), изготовившего аналогичные люки для г. Москвы

2. При расчёте люки принята нормативная колесная нагрузка НК-80.

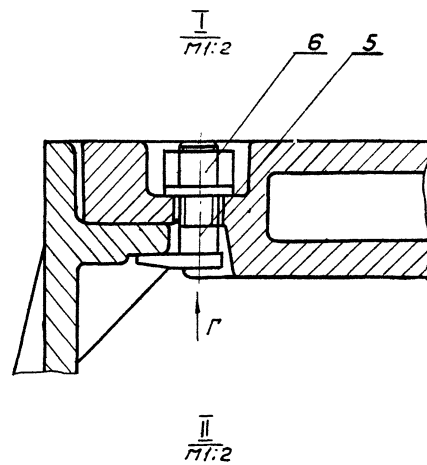
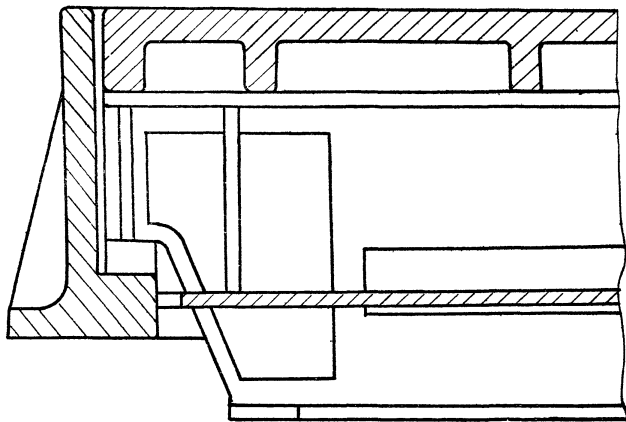
Размеры для справок.

		814.00.00.000	
ИЗМ. ИЛИ ВОЗ. ПОПРАВКИ	ИЗДАТЕЛЬ	ЛЮК КОНДУЛИЗАЦИОННЫЙ КОД1000	Лист 3 из 3 листов 2
РАЗРАБОТЧИК	ПРОЕКТИРОВЩИК		ШКАЛА 1:5
ОБЪЕДИНИТЕЛЬ	ОБЪЕДИНИТЕЛЬ		ЛИСТ 3 из 3 листов 2
ЭКСПЕРТ	ЭКСПЕРТ		ШКАЛА
ГОП	ГОП		ИЛИ ИЛИ
И. ПОДПИСАТЕЛЬ	И. ПОДПИСАТЕЛЬ		К.О
УПР.	УПР.		11721-02 4

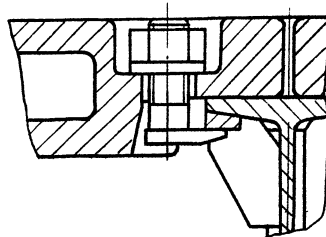
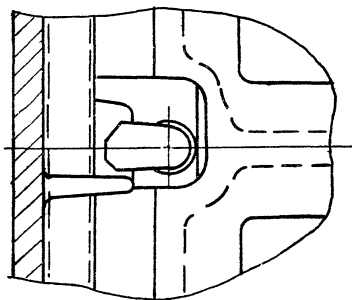
б-б повернута.



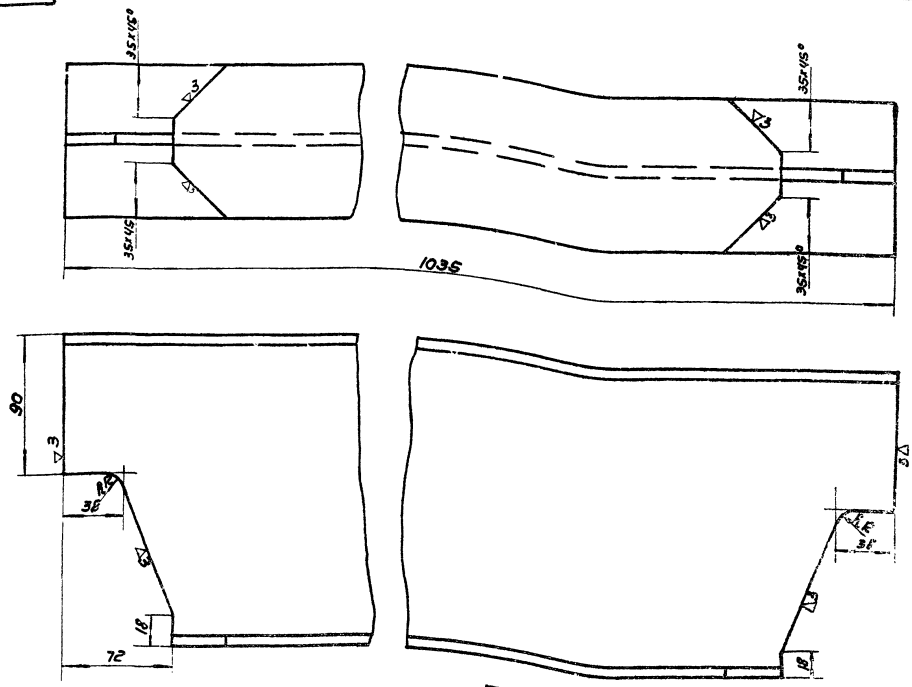
*б-б
1:2*



*виз г
1:2.*



				814.00.00.000.		
Виз	Контр	Н.докум.	Лист	Листа	Листов	
Разраб	И.Коричин	Шорт		-	1:5	
Провер	Басевич	Шорт		Листа 2	Листов 2	
Т.контр						
Э.И.П.	Басевич	Шорт			инж.адор	
Н.контр	Брафский	Шорт			КО	
Утверд	Сидоренко	Шорт				
				ЛЮК КАНАЛИЗАЦИОННЫЙ. 1000 x 1000.		
				ЦНИИЭП		



Неуказанные предельные отклонения размеров: охватываемых - по В7
прочих - ± 1/2 допуска вкл.

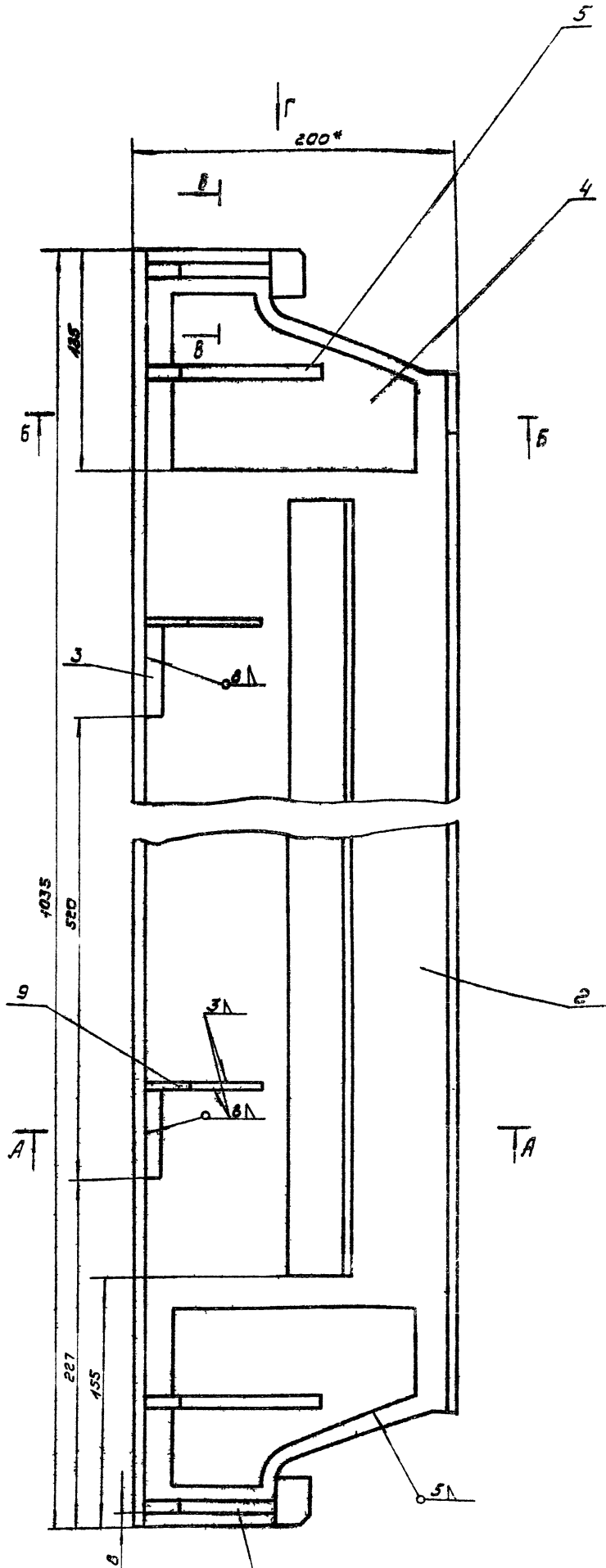
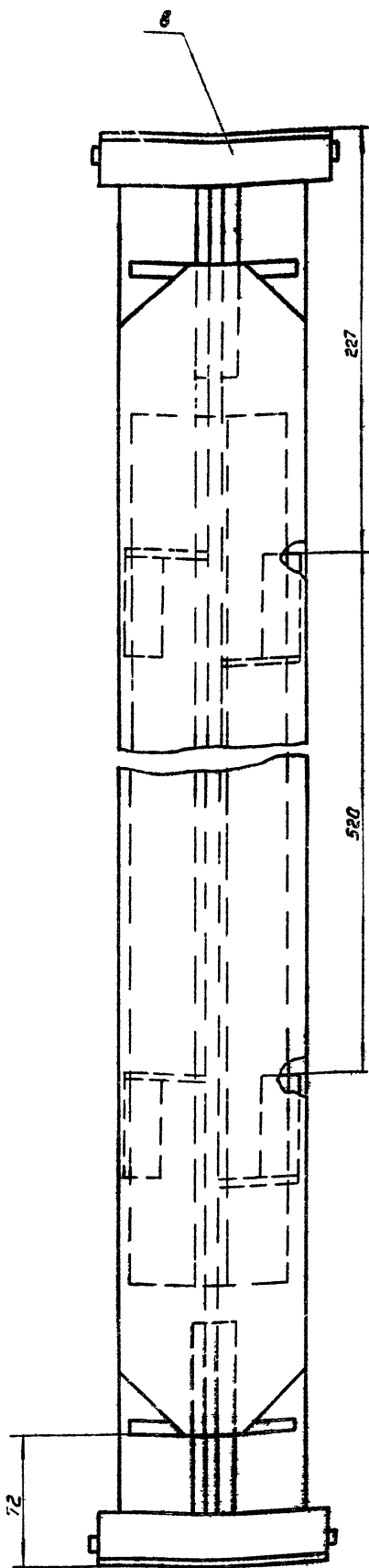
Изм. лист и доп.		Лист дата	Лист	Масса	Мас. ш.
Разработчик		Исполнитель	81.0 1:2		
Проект		И.контр.	Лист 1 Листов		
И.контр.		И.контр.	ЦНИИЭП		
И.контр.		И.контр.	ИМ. 0007 К.О.		
И.контр.		И.контр.	814.01.00.002		
И.контр.		И.контр.	Болка		
И.контр.		И.контр.	Детали		
И.контр.		И.контр.	46 шт. ГОСТ 8899-56		
И.контр.		И.контр.	Ст 3 ГОСТ 535-56		

Изм. лист	Лист	Обозначение	Наименование	кол.	Примечание
			Сборочные единицы		
24	1	814.01.00.000.	Болка	1	
22	2	814.02.00.000.	Крышка нижняя	4	
			Детали		
24	3	814.00.00.001.	Рама	1	
24	4	814.00.00.002.	Крышка верхняя	4	
11	5	814.00.00.003.	Болт специальный	8	
11	6	814.00.00.004.	Гайка	8	

Изм. лист и доп.		Лист дата	Лист	Масса	Мас. ш.
Разработчик		Исполнитель	814.00.00.000.		
Проект		И.контр.	Лок канализационный 1000x1000.		
И.контр.		И.контр.	ЦНИИЭП		
И.контр.		И.контр.	ИМ. 0007 К.О.		

Изм. лист	Лист	Обозначение	Наименование	кол.	Примечание
			Детали		
11	1	814.01.00.001	Ребра	4	
11	2	814.01.00.002	Болка	1	
11	3	814.01.00.003	Пластина	2	
11	4	814.01.00.004	Накладка правая	2	
11	5	814.01.00.005	Ребра	4	
11	6	814.01.00.006	Узелок Е-730	2	Масса 1.78
11	7	814.01.00.007.	Узелок	2	Масса 1.78
11	8	814.01.00.008.	Накладка левая	2	
11	9	814.01.00.009.	Опора	2	
11			Ребра	4	

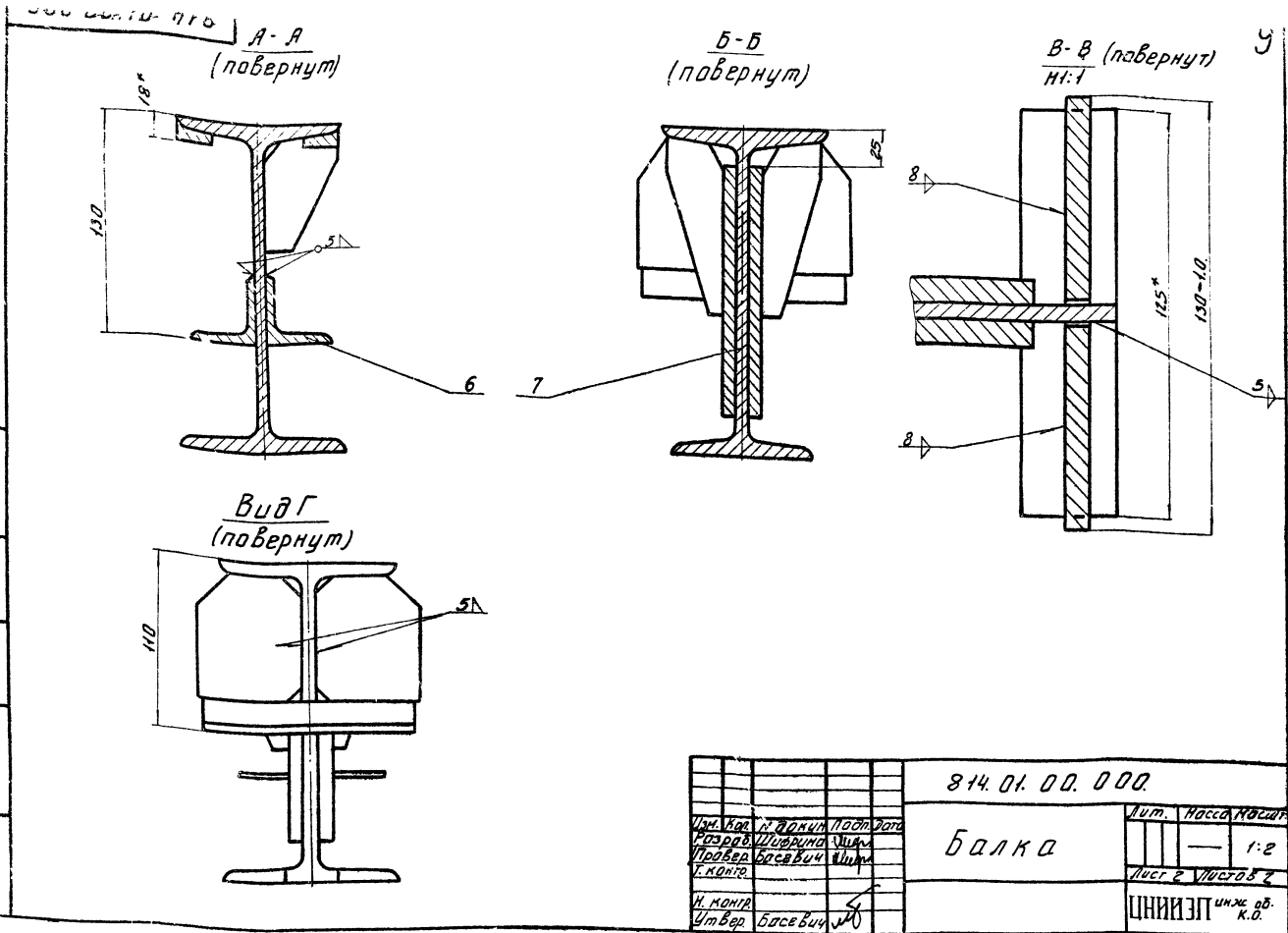
Изм. лист и доп.		Лист дата	Лист	Масса	Мас. ш.
Разработчик		Исполнитель	814.01.00.000.		
Проект		И.контр.	Болка		
И.контр.		И.контр.	ЦНИИЭП		
И.контр.		И.контр.	ИМ. 0007 К.О.		



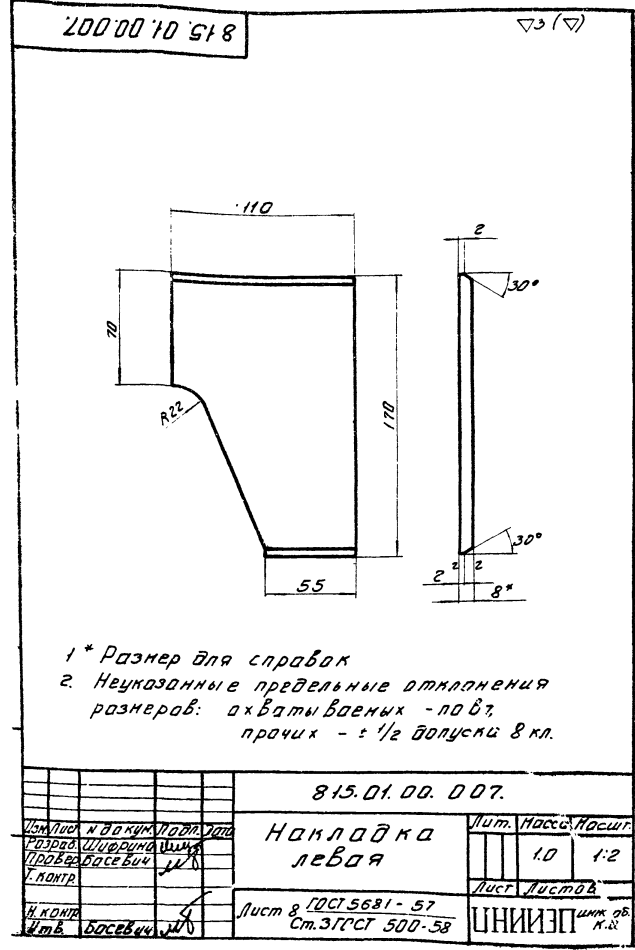
1 При расчете балки принята нормативная колесная нагрузка НК-80.

- 1. * Размеры для справок
- 2. Неуказанные предельные отклонения размеров охватываемых - по А7 охватывающих - по В7 прочих - ± 1/2 допуска в классе.

814.01.00.000			Лист	Масштаб	Масштаб
Б.С.А.К.С.			32.1	1:2	
Исполн.	И. Шаркин	И. Шаркин	Лист	Листов	2
Разработчик	Шаркин И.И.	Шаркин И.И.	ЦНХ	ЦНХ	
Проб.	Борисов И.И.	И.И.	ЦНХ	ЦНХ	
Т.Контр.			ЦНХ	ЦНХ	
И.Контр.			ЦНХ	ЦНХ	
Утв.	Борисов И.И.	И.И.	ЦНХ	ЦНХ	

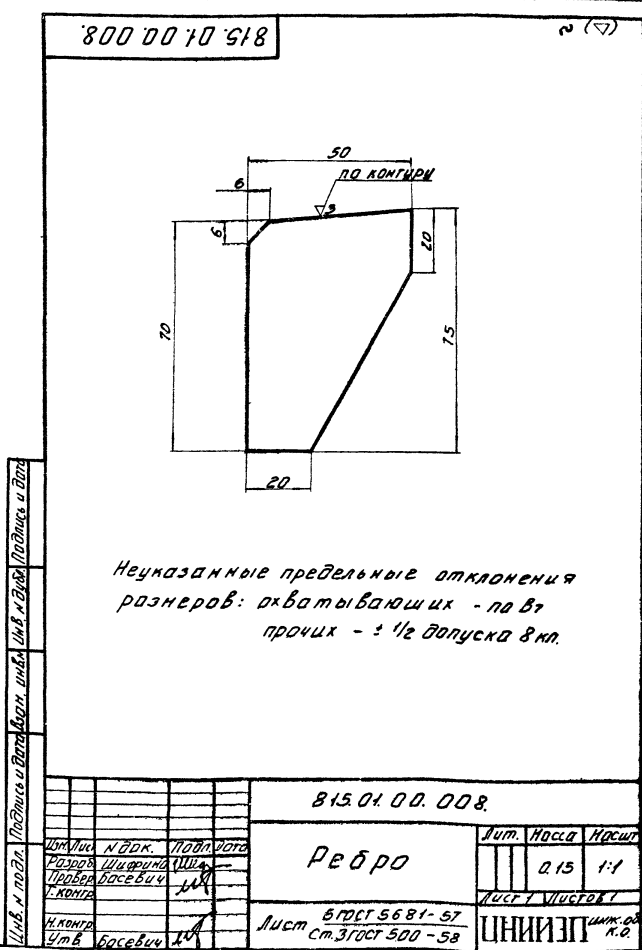


814.01.00.000		Лит. Масса Нарощ.
Балка		1:2
Лист 2 Листов 2		ШНИИЭП инж. об. К.О.



1* Размер для справок
 2. Неуказанные предельные отклонения размеров: охватываемых - по В7, прочих - ± 1/2 допуска 8 кл.

815.01.00.007		Лит. Масса Нарощ.
Накладка левая		1:0 1:2
Лист 8 ГОСТ 5681-57 Ст.3 ГОСТ 500-58		ШНИИЭП инж. об. К.О.

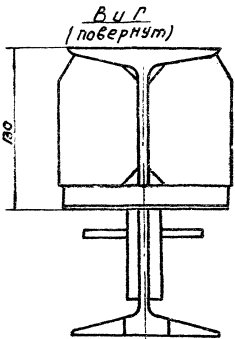
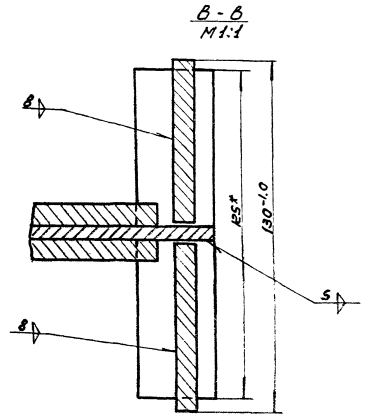
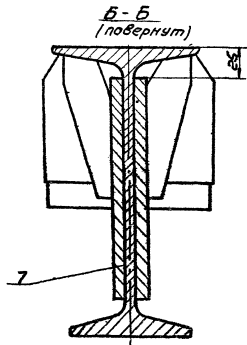
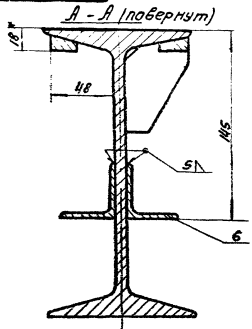


Неуказанные предельные отклонения размеров: охватываемых - по В7, прочих - ± 1/2 допуска 8 кл.

815.01.00.008		Лит. Масса Нарощ.
Ребро		0.15 1:1
Лист 1 ГОСТ 5681-57 Ст.3 ГОСТ 500-58		ШНИИЭП инж. об. К.О.

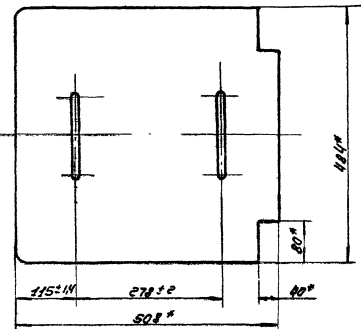
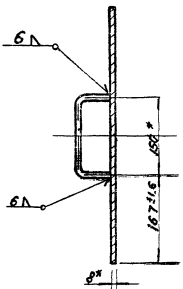
000 00 10 518

10



			815.01.00.000		
ИЗМ. КОД	И. ДОК.	ПОДПИСЬ	МАСШТАБ	ПРОС. КОД	ПРО. КОД
			БОЛКА	-	1:2
И. КОМП.	И. ДОК.	И. ДОК.	ЛИСТ	ЛИСТОВ	2
И. КОМП.	И. ДОК.	И. ДОК.	ЦНИИЭП УМК. ДОК. К.С.		

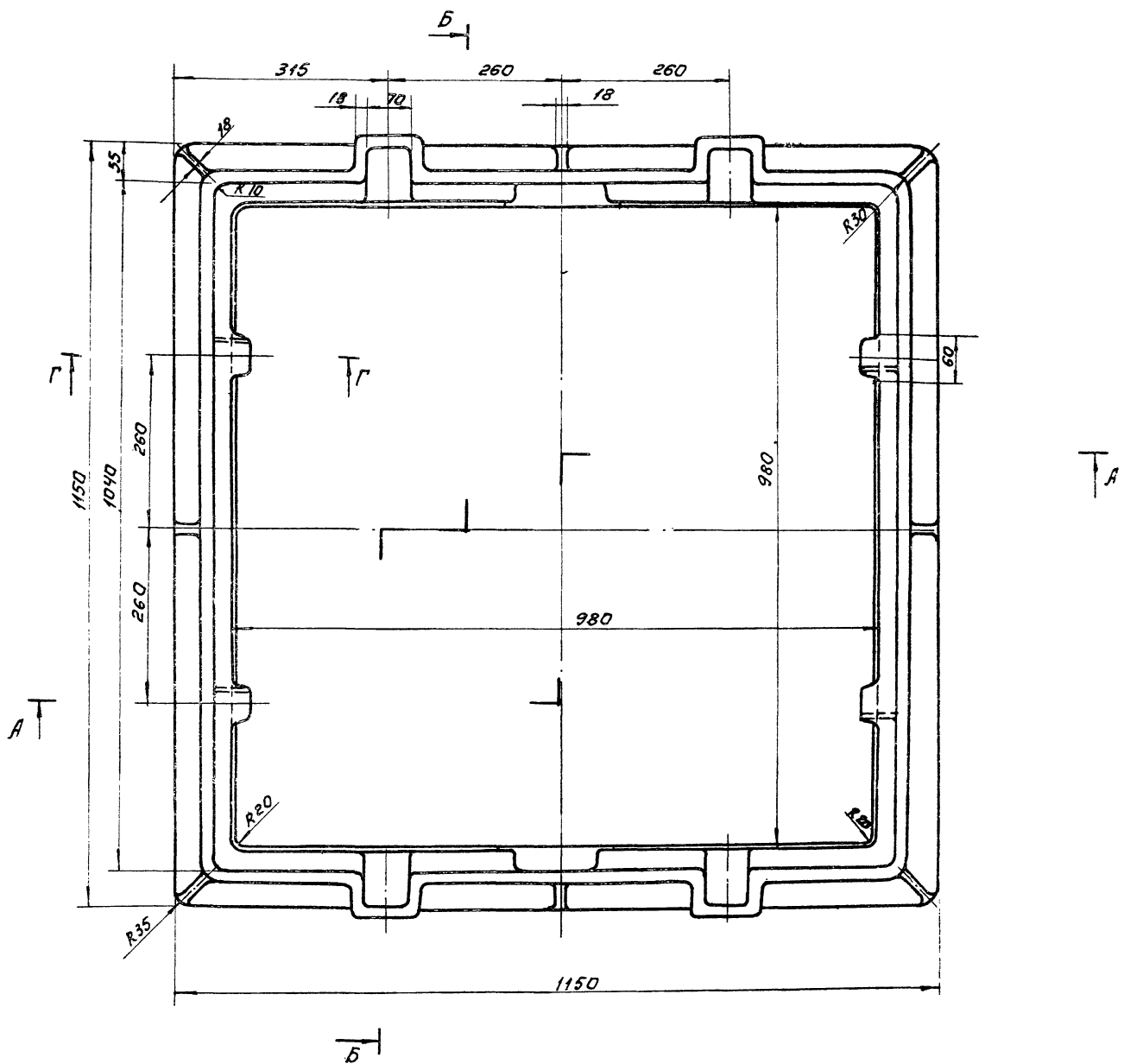
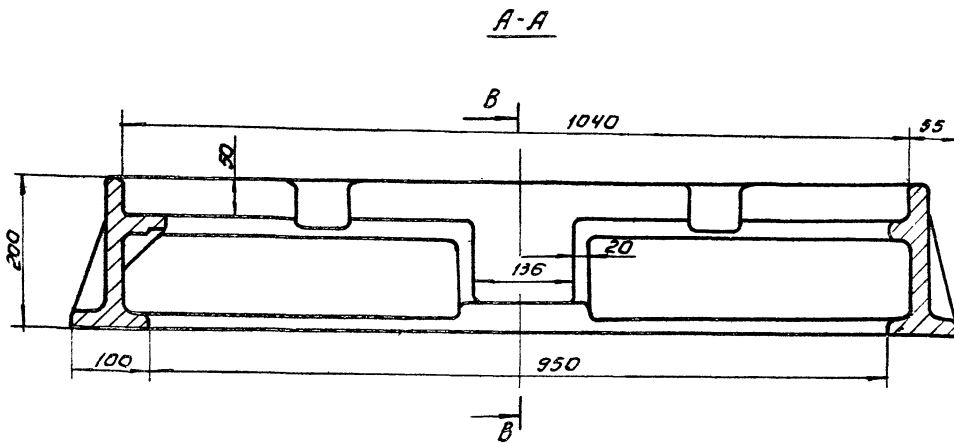
814.02.00.000



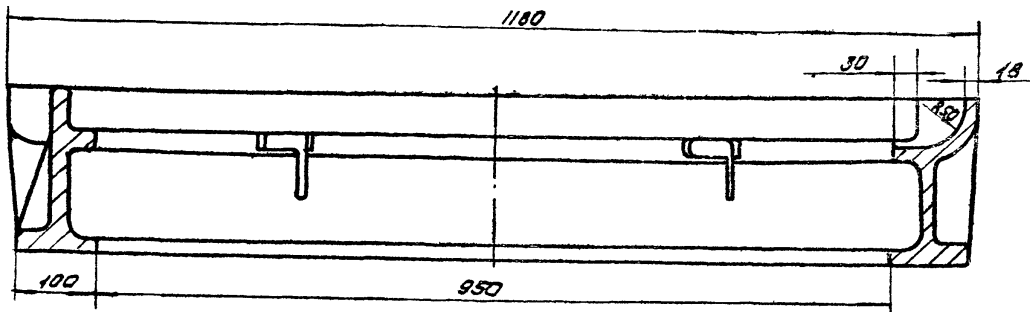
* Размеры для справок.

			814.02.00.000		
ИЗМ. КОД	И. ДОК.	ПОДПИСЬ	МАСШТАБ	ПРОС. КОД	ПРО. КОД
			КРЫШКА НИЖНЯЯ	15.7	1:5
И. КОМП.	И. ДОК.	И. ДОК.	ЛИСТ	ЛИСТОВ	
И. КОМП.	И. ДОК.	И. ДОК.	ЦНИИЭП УМК. ДОК. К.С.		

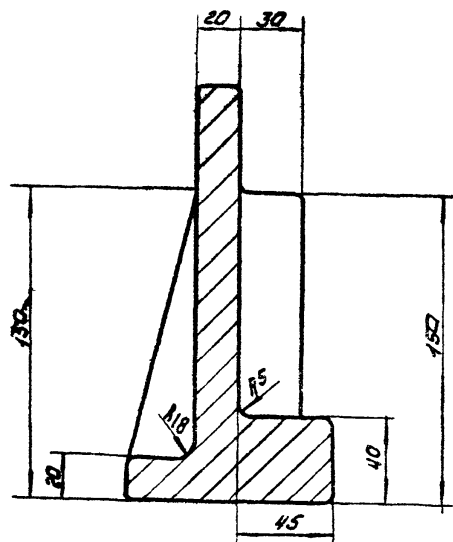
ВНТЗРКЛ МНБСДТЛ



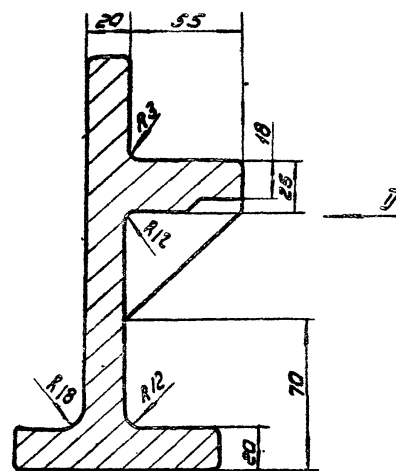
814.00.00.001.			Илт.	Масса	Тасит.
Рама.			210	1:5	
СЧ. 15 - 32 ГОСТ 1412-70.			Лист: 1 / Листов: 2		
ЦНИИЭП			инж. обгор Х.О.		



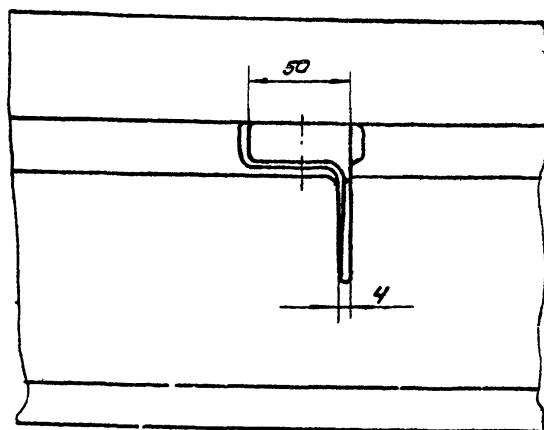
Б-Б
M1:2



Г-Г
M1:2



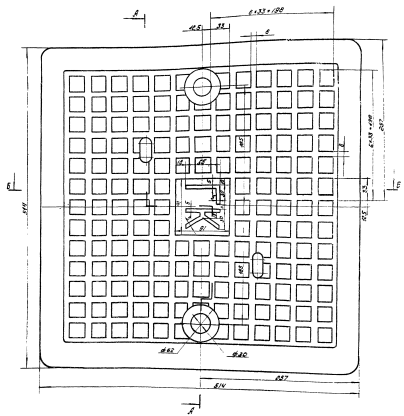
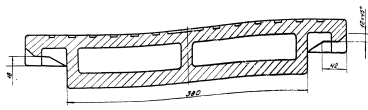
Вид Д
M1:2



1. Покрытие поверхностей: два слоя битумного лака БТ-577 ГОСТ 5631-70.
2. Размеры - допускаемые отклонения размеров и формы выдерживать и контролировать по литейной форме. Величина допускаемых отклонений размеров должна быть выдержана по III классу точности ГОСТ 1855-55.
3. Литейные формовочные уклоны принять по ГОСТ 3212-57.
4. Неуказанные радиусы закруглений и сопряжений 3 мм.
5. На поверхностях отливки допускаются (без заварки) дефекты, без скопления, в виде мелких раковин, ситовидной пористости и т.д., кроме трещин общей площадью не более 5% и глубиной не более 10% толщины стенки.
6. Изготовитель устанавливает место для крепления ОТК по ГОСТ 2314-68.

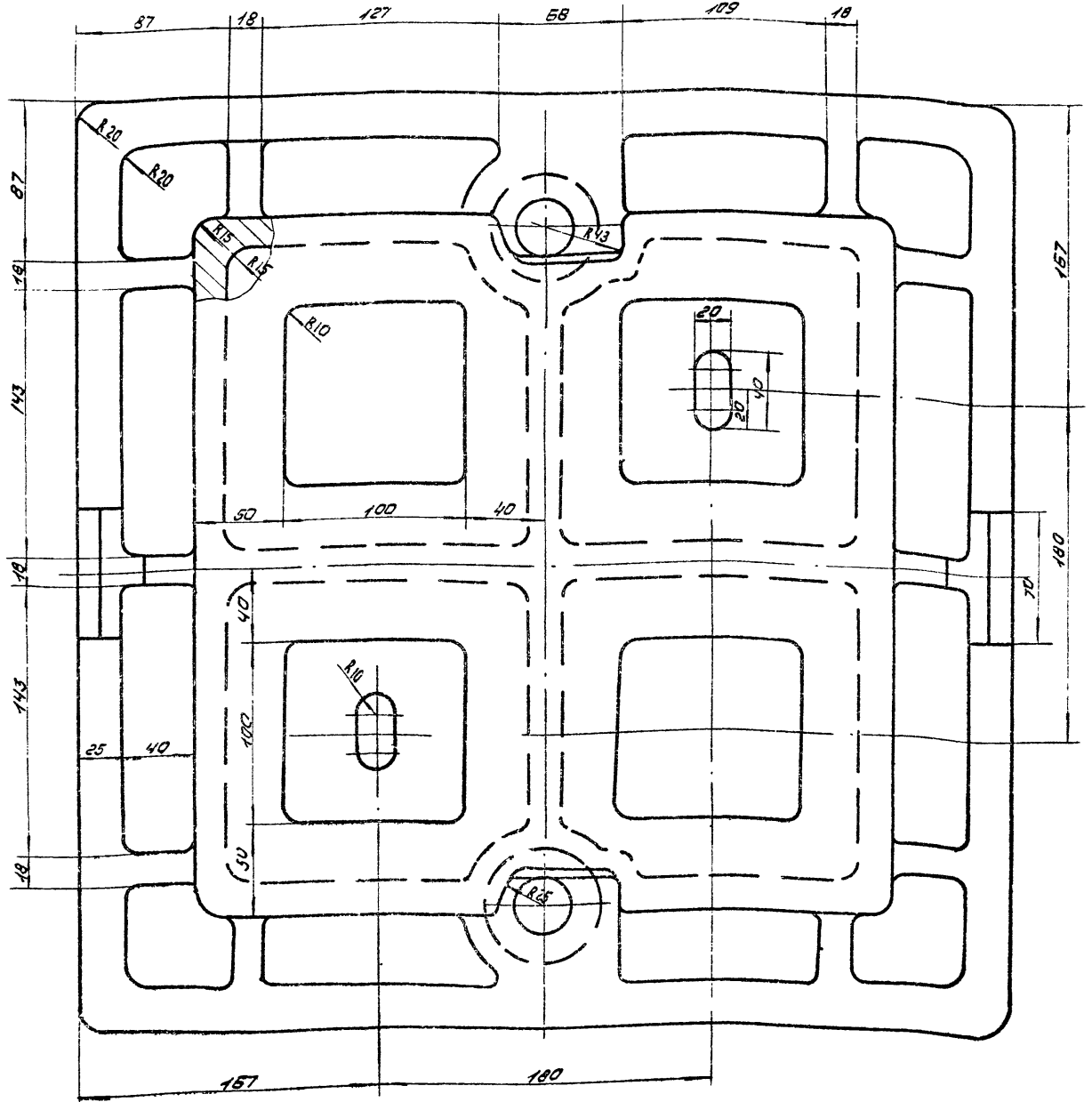
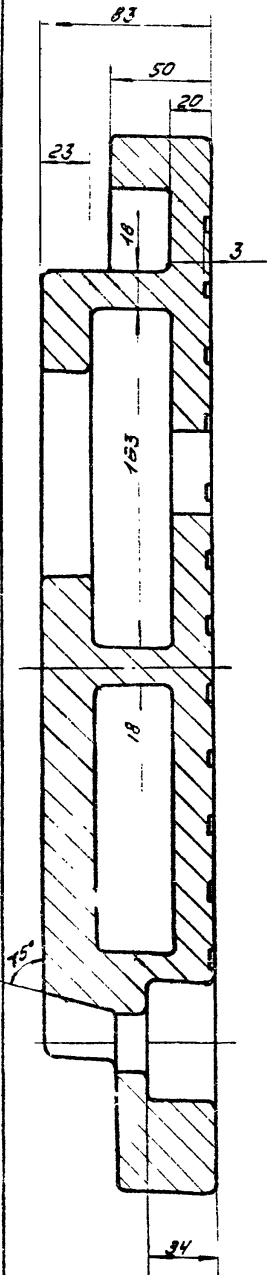
		814.00.00.001	
Изм. Лист № 01	Подп. Лист	РОМД	Лит. Масса Масштаб
Разреш. Шифр	Изм.		- 1:5
Проб. бассейн	Изм.		Лист 2 Листов 2
И. контр.		СЧ 15-32 ГОСТ 1412-70	ЩНИЗП ИИЖ.обор КО
И. контр.	И. контр.		

5-6



0.200.00.002				Form	Материал	Масштаб
Исполн.	Провер.	Дата	Лист	78С	1/2	
Корректор	Инженер	Инженер	Инженер	Лист 1 из 1		
Инженер	Инженер	Инженер	Инженер	ЦНИИЭП		
Инженер	Инженер	Инженер	Инженер	СЧ 18-36		
Инженер	Инженер	Инженер	Инженер	ГОСТ 14.12-70		
				0721-87 74		

A-A

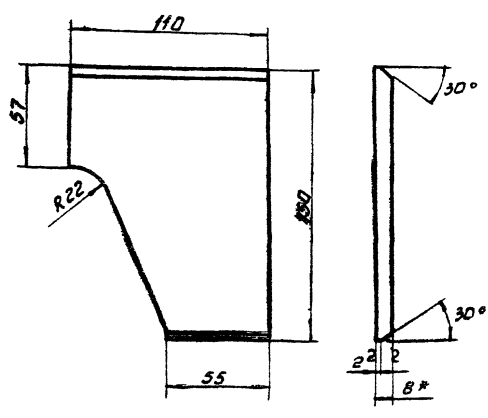


1. Покрытие поверхностей: два слоя битумного лака БТ-577 ГОСТ 5631-70.
2. Размеры допускаемые отклонения размеров и формы выдерживать и контролировать по литейной форме, величина допускаемых отклонений размеров должна быть выдержана по III классу точности ГОСТ 1855-55.
3. Литейные формовочные уклоны принять по ГОСТ 3212-57.
4. Неуказанные радиусы закруглений и сопряжений 3 мм.
5. Допускается исправление литейных дефектов поверхности размером не более 5% по глубине и площади методом заварки по технологии изготовителя с предварительной тщательной разделкой дефектного места до здорового (основного) металла с последующей обработкой исправленного участка заподлицо с основным металлом.
6. Изготовитель устанавливает места для клейма ОТК по ГОСТ 2314-68.

		814.00.00.002	
Изм. №	Исполн.	Подп. Дата	Крышка верхняя
Разраб.	Шифрина	Шифр	
Проб.	Басевич	М	СЧ 18-36 ГОСТ 1412-70
Т. контр.			
И. контр.			Лит. Масса Массы
Утв.	Басевич		
			Лист 6 из листов 2
			ЩНИЭП ИМЖ. ОБОР К.О.

200 00 10 118

▽3 (▽)



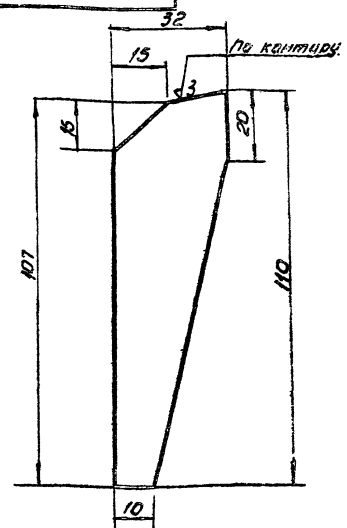
1.*Размер для справок.
 2. Неуказанные предельные отклонения размеров: охватываемых - по В7, прочих - ± 1/2 допуска в кл.

814.01.00.007.

Изм.	Лист	И.докум.	Изд.	Дата	Накладка левая.	Лит.	Масса	Плоск.
Разраб.	Ширинина	Шел				0,93	1:2	
Провер.	Басевич	Ш			Лист:	Листов:		
Т.контр.					Лист	Ст.3 ГОСТ 500-58.	ЦНИИЭП	инж.обор. К.О.
И.контр.	Утварь	Басевич						

500 00 10 118

с(▽) 16



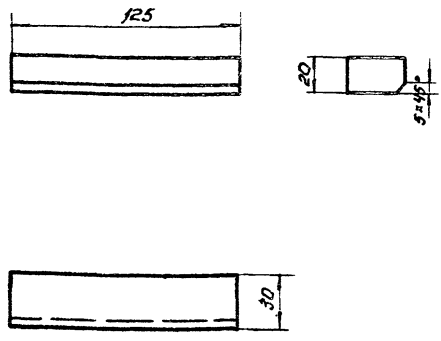
Неуказанные предельные отклонения размеров: охватываемых - по В7, прочих - ± 1/2 допуска в кл.

814.01.00.005.

Изм.	Лист	И.докум.	Изд.	Дата	Ребра.	Лит.	Масса	Плоск.
Разраб.	Ширинина	Шел				0,15	1:1	
Провер.	Басевич	Ш			Лист:	Листов:		
Т.контр.					Лист	Ст.3 ГОСТ 500-58	ЦНИИЭП	инж.обор. К.О.
И.контр.	Утварь	Басевич						

800 00 10 118

▽3



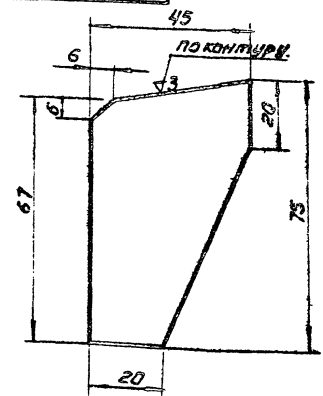
Неуказанные предельные отклонения размеров: охватываемых - по В7, прочих - ± 1/2 допуска в кл.

814.01.00.008.

Изм.	Лист	И.докум.	Изд.	Дата	Опора	Лит.	Масса	Плоск.
Разраб.	Ширинина	Шел				0,56	1:2	
Провер.	Басевич	Ш			Лист: 1	Листов: 1		
Т.контр.					Лист	Ст.3 ГОСТ 580-60.	ЦНИИЭП	инж.обор. К.О.
И.контр.	Утварь	Басевич						

500 00 10 118

с(▽)



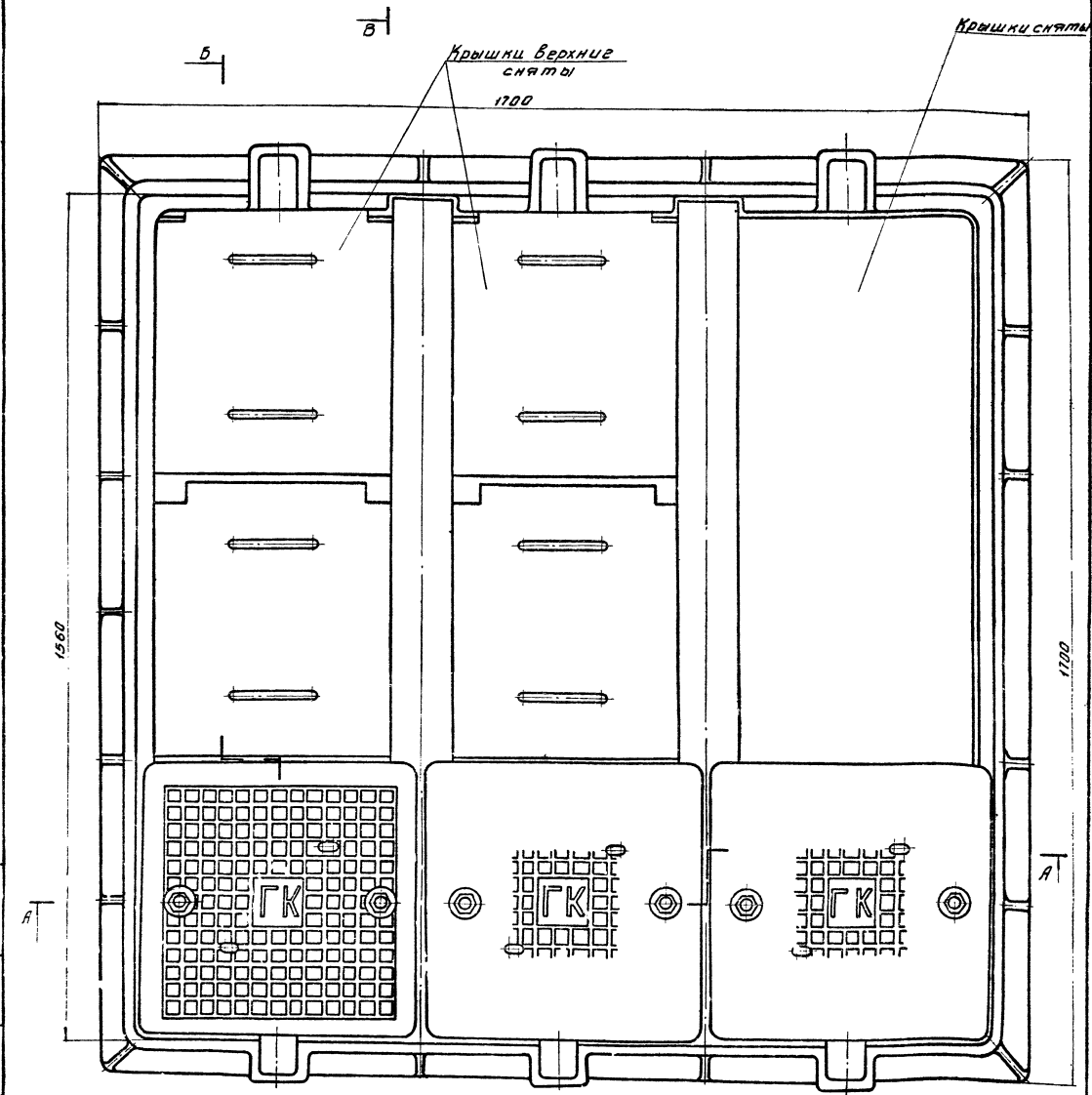
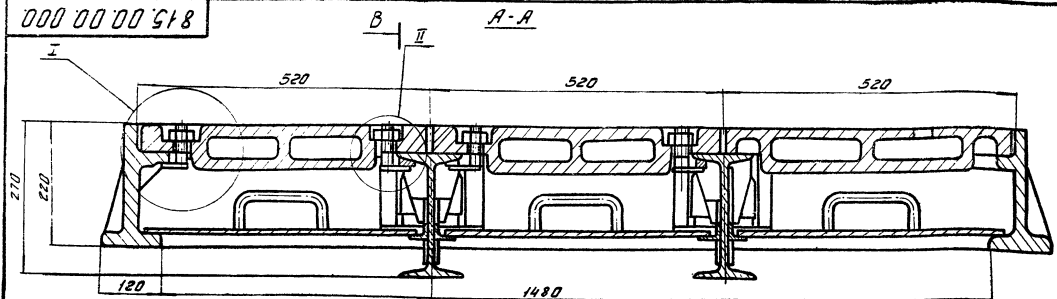
Неуказанные предельные отклонения размеров: охватываемых - по В7, прочих - ± 1/2 допуска в кл.

814.01.00.009.

Изм.	Лист	И.докум.	Изд.	Дата	Ребра.	Лит.	Масса	Плоск.
Разраб.	Ширинина	Шел				0,12	1:1	
Провер.	Басевич	Ш			Лист:	Листов:		
Т.контр.					Лист	Ст.3 ГОСТ 500-58	ЦНИИЭП	инж.обор. К.О.
И.контр.	Утварь	Басевич						

000 00 00 518

17



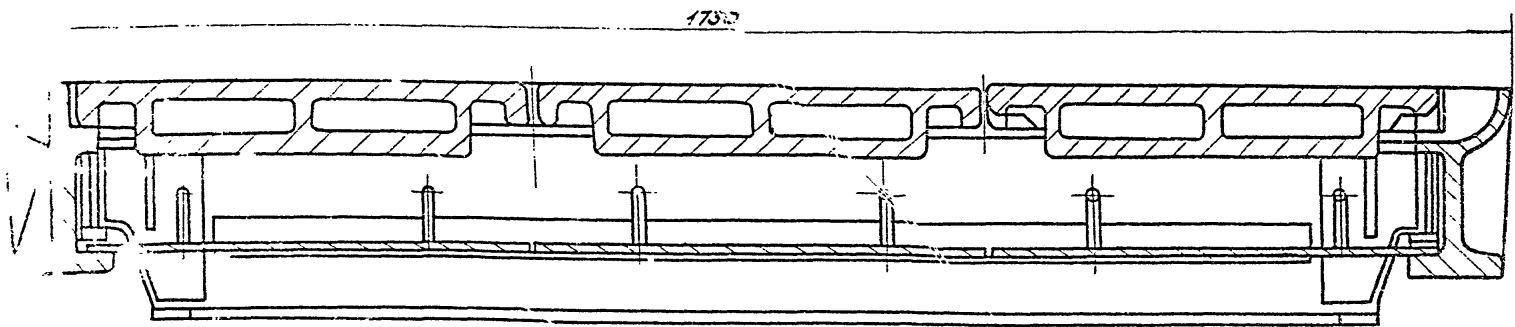
				8 15.00 00. 000.		
Исполн.	И. Волков	Дата		Лист 1 из 2	Масштаб	1:5
Разраб.	И. Волков	Дата			1380	
Проект.	Басевич					
Т. Контр.						
Г.И.П.	Басевич					
И. Контр.	Григорьев					
Исполн.	Сидорова					

Лист 1 из 2
 1500 x 1500

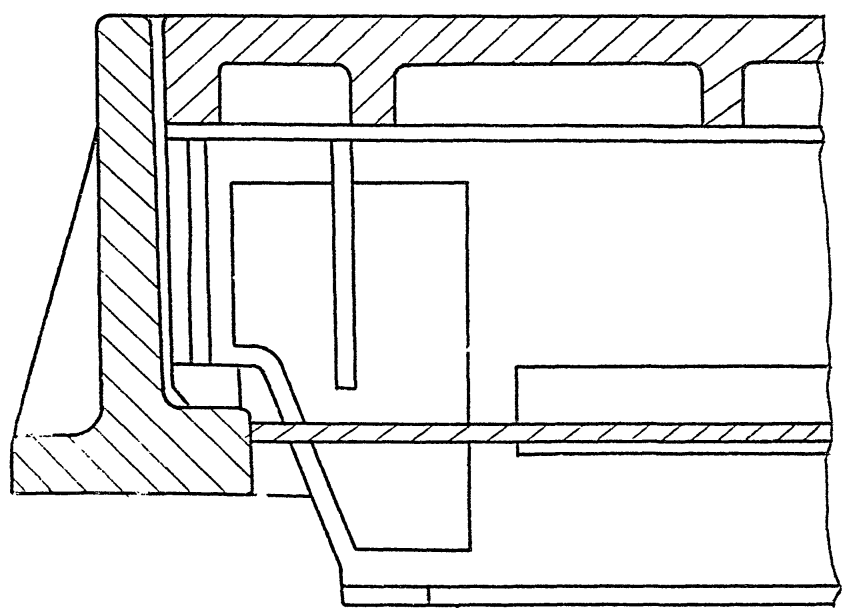
И. Волков
 Басевич
 Григорьев
 Сидорова

И. Волков
 Басевич
 Григорьев
 Сидорова

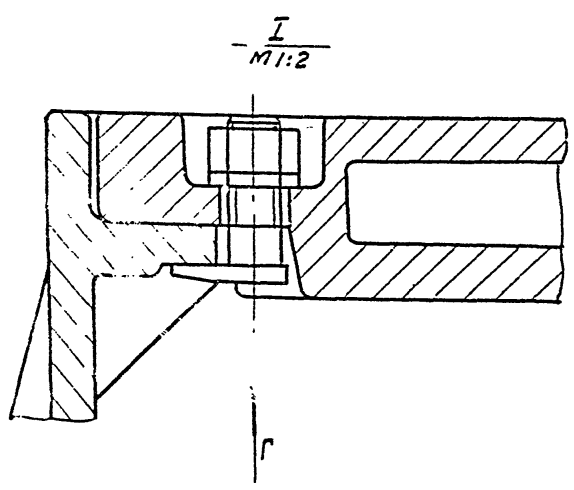
1721-82 17



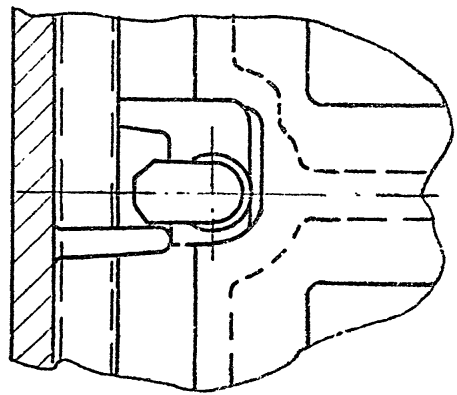
B-B
M1:2



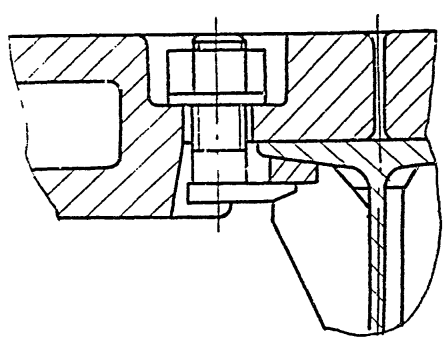
B-B Г
M1:2



I
M1:2



Размеры для справок.



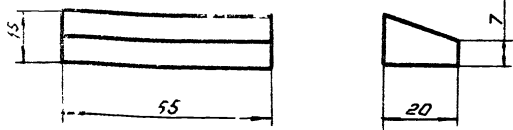
При разработке данного проекта использованы чертежи завода по ремонту башенных кранов Главмастроя (Москва), изготавливающего аналогичные люки для г. Москвы.

2. При расчете люка принята нормативная колесная нагрузка НК-80.

				815.00.00.000				
Изм.	Лист	№ док.	Повт.	Дата	ЛЮК конденсаторный 1500x1500	Лит.	Масса	Косит
Разраб.	Шифрина	В.И.						1:5
Провер.	Басевич	М.А.				Лист 2	Листов 2	
Г. контр.						ЦНИИЭП		
Г.уп.	Басевич	М.А.				ИЖ.ОБД КО		
И.контр.	Графский	Г.И.						
Утвер.	Сухаренко	Г.И.						

815.01.00.003

▽3



Неуказанные предельные отклонения
размеров: охватываемых - по В7,
прочих - $\pm 1/2$ допуска в кл.

815.01.00.003

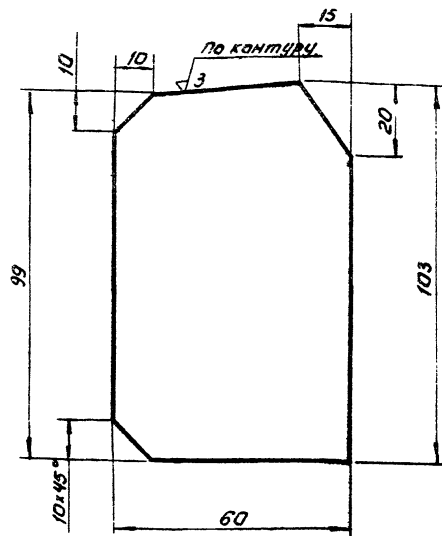
Накладка

Лист	Листов	Листов
0,12	1:1	
Лист:		Листов:
ЦНИИЭП инж. одар. к.в.		

Ст. 3 ГОСТ 380-60.

100.00.10.001

▽3



Неуказанные предельные отклонения
размеров: охватываемых - по В7,
прочих - $\pm 1/2$ допуска в кл.

815.01.00.001

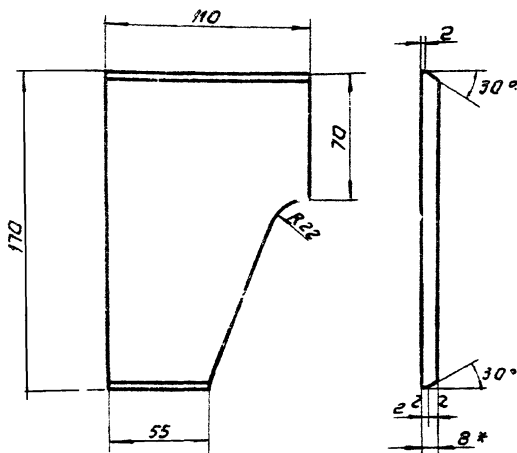
Ребра

Лист	Листов	Листов
0,37	1:1	
Лист:		Листов:
ЦНИИЭП инж. одар. к.в.		

Лист В ГОСТ 5681-57*
Ст. 3 ГОСТ 500-58*

815.01.00.004

▽3 (▽)



1. * Размер для справок.
2. Неуказанные предельные отклонения
размеров: охватываемых - по В7
прочих - $\pm 1/2$ допуска в кл.

815.01.00.004

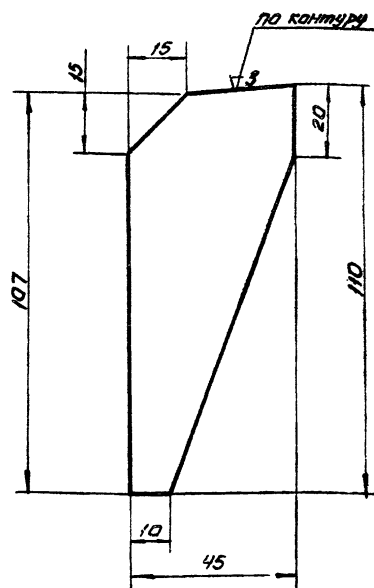
Накладка
правая

Лист	Листов	Листов
10	1:2	
Лист:		Листов:
ЦНИИЭП инж. одар. к.в.		

Лист В ГОСТ 5681-57*
Ст. 3 ГОСТ 500-58*

815.01.00.005

▽3



Неуказанные предельные отклонения
размеров: охватываемых - по В7,
прочих - $\pm 1/2$ допуска в кл.

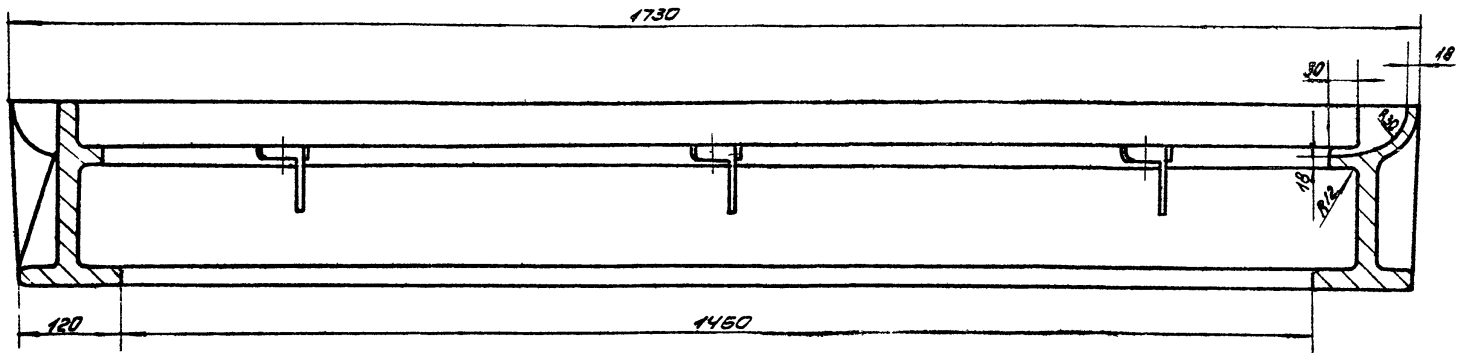
815.01.00.005

Ребра

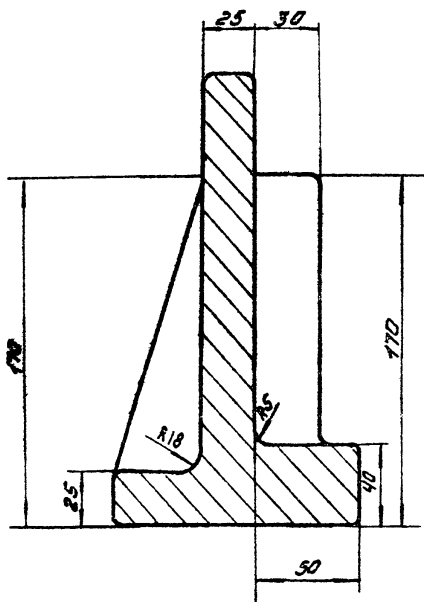
Лист	Листов	Листов
0,17	1:1	
Лист:		Листов:
ЦНИИЭП инж. одар. к.в.		

Лист В ГОСТ 5681-57*
Ст. 3 ГОСТ 500-58*

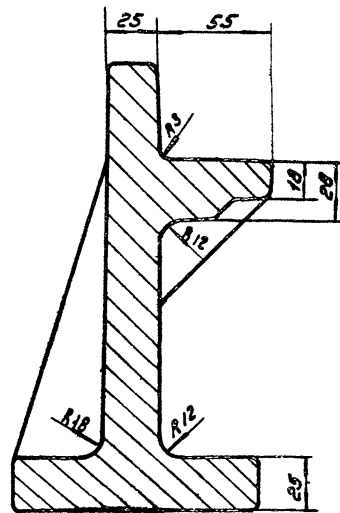
Б. Б повернут.



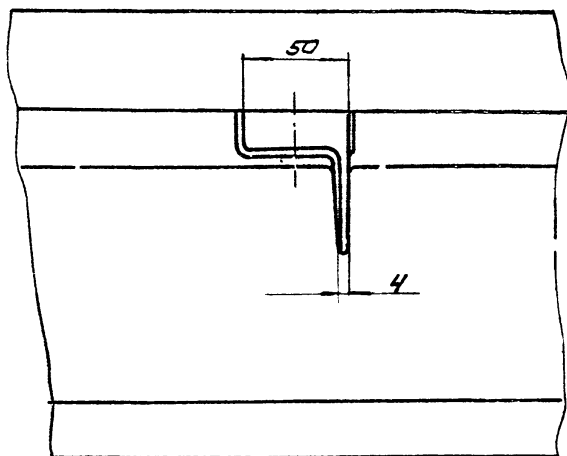
Б-Б
M1:2



Г-Г
M1:2



Вид Д
M1:2



1. Покрытие поверхностей: два слоя битумного лака БГ-577 ГОСТ 3831-70.
2. Размеры - допускаемые отклонения размеров и формы выдерживать и контролировать литейной форме. Величина допускаемых отклонений размеров должна быть выдержана по III классу точности ГОСТ 1855-55.
3. Литейные формовочные уклоны принять по ГОСТ 3210-57.
4. Неуказанные радиусы закруглений и сопряжений 3 мм.
5. На поверхностях отливки допускаются (без заварки) дефекты, без скопления, в виде мелких раковин, ситовидной пористости и т.д., кроме трещин общей площадью не более 5% и глубиной не более 10% толщины стенки.
6. Изготовитель устанавливает место для клейма ОТК по ГОСТ 2314-68.

				815.00.00.004			
Изм.	Лист	Код докум.	Лист	Итого	Рамы		
Разработ.	Исполнит.	Провер.	Утверд.	Итого	Листы	Масса	Масштаб
Т. Контр.					1	-	1:5
И. Контр.					Листов 2		
Утв.					ЦНИИЭП ИИЖОБ КО		
					СЧ 15-32 ГОСТ 1412-70		