

**ТИПОВОЙ ПРОЕКТ**  
**407-3-427.86**  
**ОБЩЕПОДСТАНЦИОННЫЙ ПУНКТ**  
**УПРАВЛЕНИЯ /ТИП V/**  
**ИЗ УНИФИЦИРОВАННЫХ**  
**КОНСТРУКЦИЙ**  
**АЛЬБОМ V**  
**СОСТАВ ПРОЕКТА**

- Альбом I Общая пояснительная записка
- Альбом II Архитектурно-строительные решения
- Альбом III Электротехнические чертежи первичных соединений  
Электротехнические чертежи вторичных соединений  
управление и автоматизация
- Альбом IV Отопление и вентиляция  
Внутренние водопровод и канализация
- Альбом V Строительные изделия
- Альбом VI Спецификации оборудования
- Альбом VII Ведомости потребности в материалах
- Альбом VIII Сметная документация
- Альбом IX Показатели результатов научно-технических достижений

РАЗРАБОТАН СЕВЕРО-ЗАПАДНЫМ  
ОТДЕЛЕНИЕМ ИНСТИТУТА

«ЭНЕРГОСЕТЬПРОЕКТ»  
МИНЭНЕРГО СССР

РАБОЧИЙ ПРОЕКТ

УТВЕРЖДЕН И ВВЕДЕН В

ДЕЙСТВИЕ МИНЭНЕРГО СССР  
ПРОТОКОЛ N 38 ОТ 30.12.85  
N 10 ОТ 12.02.87

ЗАМ. ГЛ. ИНЖЕНЕРА *Давид*  
ГЛ. ИНЖ. ПРОЕКТА *Парис*

В.В.КАРПОВ  
Ю.Д.ПАРФЕНОВ

				Привязан

Инв. №

Копир. №5

формат А4



## Содержание альбома (продолжение)

Обозначение	Наименование	Стр.
-073	Марка МК-9	34
-074	Марка МК-10	35
-075	Марка МК-11	
-076	Марка МК-12	
-077	Марка МК-13	36
-078	Решетка МК-14	37
-078СБ	То же. Сборочный чертеж.	38
-079	Рама МК-15	39
-079СБ	То же. Сборочный чертеж.	40
-080	Марка ММ-1	41
-080СБ	То же. Сборочный чертеж.	42..44
-081	Марка ММ-2	45
-082	Марка ММ-3	46
-082СБ	То же. Сборочный чертеж.	47
-083	Марка ММ-4	48
-083СБ	Сборочный чертеж.	49
-084	Марка ММ-5	50
-085	Марка ММ-6	51
-085СБ	То же. Сборочный чертеж	52
-086	Марка ММ-8	53
-087	Марка ММ-9	54
-087СБ	То же. Сборочный чертеж.	55
-088	Ограждение ОГ-1	56
-089	Ограждение ОГ-2	57
-090	Ограждение ОГ-3	58
-091	Марка СК1	59
-091СБ	То же. Сборочный чертеж.	60
-092	Марка СК2	61

Содержание альбома (продолжение)

Обозначение	Наименование	Стр.
-092 СБ	Марка СК 2. Сборочный чертёж	62
-093	Марка СК (СК3... СК5)	63,64
-093 СБ	То же. Сборочный чертёж	65,66
-094	Марка Б1	67
-095	Марка М-2	68
-096	Марка М (М-3... М-5; М-11... М-13)	69,70
-096 СБ	То же. Сборочный чертёж.	71
-097	Марка М-6	72
-098	Марка М-7	73
-098 СБ	То же. Сборочный чертёж	74
-099	Марка М-8	75
-099 СБ	То же. Сборочный чертёж	76
-100	Марка М-9	77
-101	Марка М-14	78
-102	Марка М-15	79
-102 СБ	То же. Сборочный чертёж.	80
-103	Марка М-18	81
-104	Марка М-19	82
-105	Марка М-20	83
-106	Марка М (М-21, М-22)	84
-107	Марка М-24	85
-108	Марка М-25	86
-109	Марка М-26	87
-110	Марка М-27	88
-110 СБ	То же. Сборочный чертёж.	89,90
-111	Марка М-29	91
-112	Марка М-30	92
-113	Сетки С1	93

Л.В.К. н.д.: Рельсы в деталях. С. 101-113

Телев. проект 407-3-427.86

Альбом I

1267274-15-5

Копир. д.д.

формат АУ

## Содержание альбома (окончание)

Обозначение	Наименование	Стр.
-113 СБ	Сетка С-1. Сборочный чертеж	94
-114	Марка МП (МП-1, МП-2)	95
-114 СБ	То же. Сборочный чертеж	96
-115	Марка МП-5	97
-116	Марка МП (МП-6, МП-7, МП-8)	98
-117	Марка МП-10	99
-118	Марка МП-14	
-119	Марка МП (МП-11, МП-12, МП-13)	100
-120	Связь СВ (СВ-1, СВ-2)	101, 102
-120 СБ	То же. Сборочный чертеж	103...109

12672 ТМ - 75-7

Титовой проект 407-3-427.86 Альбом V

Формат	Зона	Поз.	Обозначение	Наименование	Кол.	Примечание
				<u>Документация</u>		
*			АСИ-001 СБ	Сборочный чертеж		* 2 л. ф. А4
				<u>Сборочные единицы</u>		
			1.020-1/83 Вып. 2-1 и 2-2	Колонна 2КА3.36-2.4	1	со всеми закл. изд.
А4	1		1.020-1/83 Вып. 2-15	Изделие закладное МН-41	1	
			<u>Переменные данные для исполнений</u>			
			<u>АСИ-001 2КА3.36-2.4-1</u>			
				<u>Сборочные единицы</u>		
А4	2		1.020-1/83 Вып. 2-15	Изделие закладное МН-27	1	
			<u>АСИ-001-01 2КА3.36-2.4-2</u>			
				<u>Сборочные единицы</u>		
А4	2		АСИ-108	Изделие закладное М-25	1	

ПРИБЯЗОН

И№. №

И.контр. Кобалева ИИ 200285

ТП 407-3-427.86

АСИ-001

Нач. отд. Роменский ИИ 200285

ГИП Ларфенов ИИ 200285

Рук. гр. Корчилова ИИ 200285

Пробер. Кобалева ИИ 200285

Ст. инж. Смирнова ИИ 200285

Колонна 2КА  
(2КА3.36-2.4-1, 2КА3.36-2.4-2)Стадия Лист Листов  
РП 1ЭНЕРГОСЕТЬПРОЕКТ  
(Северо-Западное отделение  
ЛЕНИНГРАД)

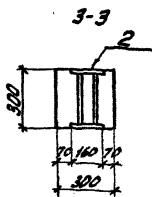
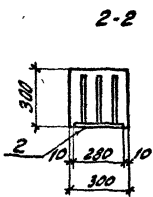
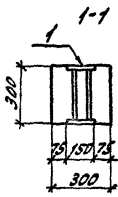
Копировала Смир.

Формат А4



12672 М-75-9

Типовой проект 407-3-427.86 Альбом I



Ведомость расхода стали на дополнительные закладные изделия, кг

Марка элемента	Изделия закладные										Всего	
	Арматура класса А III					Прокат марки В ст 3						
	ГОСТ 5781-82*				Итого	ГОСТ 103-76*		Итого	ГОСТ 82-70*			Итого
	φ 12	φ 18	φ 14	8x150		20x160	12x12x280x250		12x12x280x250			
2КДЗ.36-2.4-1	1,2	3,8		5,0	2,8		2,8	9		9,0	16,8	
2КДЗ.36-2.4-2	1,0		2,7	3,7	2,8		2,8	16,4	16,4	22,9		

Остальное - см. серию 1.020-1/83 выт. 2-1 и 2-2

Инв. № подл. Подпись и дата. Взам. инв. №

Привязан		
Ив. №		

ТП 407-3-427.86

АСИ-001СБ

Лист 2



Формат	Зона	Лист	Обозначение	Наименование	Кол.	Примечание
				<u>Документация</u>		
*			АСИ-002 СБ	Сборочный чертеж		* 2л. Ф.А4
				<u>Сборочные единицы</u>		
			1.020-1/83 Вып. 2-1; 2-2	Колонна 2КАЗ.36-2.4	1	со всеми закл. изд.
				<u>Переменные данные для исполнений</u>		
			<u>АСИ-002</u>	<u>2КАЗ.36-2.4-3</u>		
А4	1		1.020-1/83 Вып. 2-15	Изделие закладное МН-34	4	
А4	2		1.020-1/83 Вып. 2-15	Изделие закладное МН-41	1	
				<u>АСИ-002-01</u>	<u>2КАЗ.36-2.4-4</u>	
А4	1		1.020-1/83 Вып. 2-15	Изделие закладное МН-34	3	
А4	3		1.020-1/83 Вып. 2-15	Изделие закладное МН-27	1	
А4	4		АСИ-108	Изделие закладное М -25	2	
А4	5		АСИ-109	Изделие закладное М -26	1	

Тиловой проект 407-3-427.86

Альбом I

12672 ТМ-75-10

ПРИБАВОК

Шиб. №

А. Кондр. Ковалев, 2002.85

ТП 407-3-427.86

АСИ-002

Нач. отд.	Роменский	2002.85
ГИП	Парфенов	2002.85
Рук. гр.	Корнилова	2002.85
Провер.	Ковалев	2002.85
Тр. спец.	С. Цирюбова	2002.85

Колонно 2КА  
(2КАЗ.36-2.4-3; 2КАЗ.36-2.4-4)

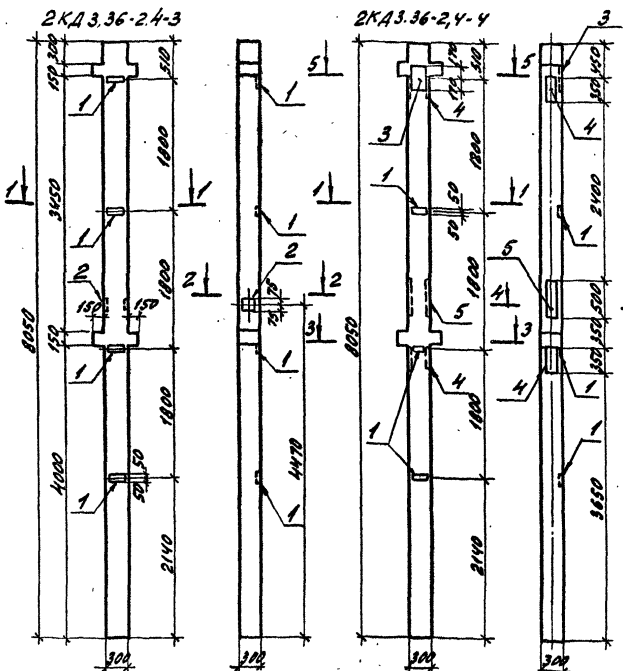
Статус	Лист	Листов
РП		1

ЭНЕРГОСЕТЬПРОЕКТ  
Северо-Западное отделение  
АСИ.М.2.4.2

Копировал Ступа

Формат А4

Типовой проект 407-3-427.86-Амбон I 12672 м. 15-11



Привязан

Инв. №

И.Комп.	Ковалев	Инж.	200285
Нач. отд.	Романский	Инж.	200285
Г.И.П.	Парфенов	Инж.	200285
Рук. гр.	Корнилова	Инж.	200285
Проверил	Ковалев	Инж.	200285
Ст. техн.	Смирнова	Инж.	200285

ТП 407-3-427.86

АСН-00206

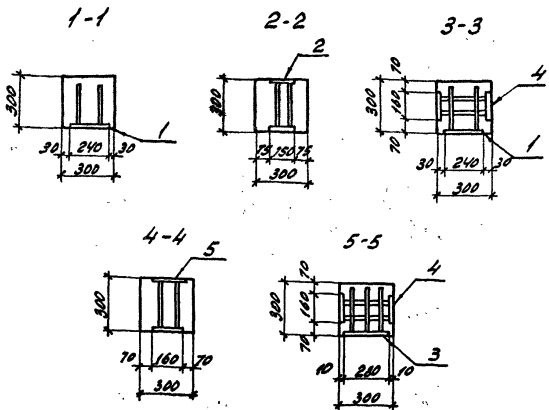
Колонна 2КД  
(2КД3.36-2.4-3; 2КД3.36-2.4-4)  
Сборочный чертеж

Статус	Масса	Масштаб
РП	1879	1:20
		1:50
Лист 1	Листов 2	

ЭНЕРГОСЕТЬПРОЕКТ  
Сельскохозяйственное отделение  
Ленинград

Копир. д.л. ф.о.с.

формат А4



Ведомость расхода стали на дополнительные закладные изделия, кг

Марка элемента	Изделия закладные										Всего		
	Арматура класса А III					Прокат марки Вст 3							
	ГОСТ 5781-82*					ГОСТ 103-76*							
	φ8	φ12	φ14	φ18	Итого	6x100	8x150	20x160	Итого	12x120 12x12x 12x125x		Итого	
2КДЗ.36-2.4-3	1,6	1,0			2,6	4,5	2,8		7,3		-	9,9	
2КДЗ.36-2.4-4	1,2	0,2	9,9	3,8	15,1	3,4			3,4	9,0	54,4	65,4	83,9

Остальное - см. серию 1.020-1/83  
вып. 2-1; 2-2.

Привязан

Инв. №

ТП 407-3-427.86

АСИ-002СБ

Лист

2

Копир. Алф. Алф.

формат А4

12672 ТМ-75-13

ТитовоУ проект 407-3-427.86 Амбам У

Формат	Зона	Лист	Обозначение	Наименование	Кол.	Примечание
				<u>Документация</u>		
*			АСИ-003 СБ	Сборочный чертеж		* 2л. ф. А4
				<u>Сборочные единицы</u>		
			1.020-1/83 Вып. 2-1 и 2-2	Колонна ЗКО 3.36-2.1	1	со всеми закл. изд.
А4	1		1.020-1/83 Вып. 2-15	Узеление закладное МН-33	4	
А4	2		1.020-1/83 Вып. 2-15	Узеление закладное МН-41	2	

Инв. № лист  
Подпись и дата  
Взам. инв. №

Приблиз			
Инв. №			

И. контр.	Ковалев	1982	2002.85
Нач. отд.	Роменский	1982	2002.85
Гип	Парфенов	1982	2002.85
Рук. гр.	Корнилова	1982	2002.85
Провер.	Кулешова	1982	2002.85
Ст. инж.	Смирнова	1982	2002.85

ТП 407-3-427.86      АСИ-003

Колонна ЗКО 3.36-2.1-1

Лист	Листов
РП	1

ЭНЕРГОСЕТЬПРОЕКТ  
Северо-Западное отделение  
Ленинград

Копировал Смир

Формат А4  
ФР 190-05



12672 ГМ-15-15

Альбом №

Туполобой проект 407-3-427.86

Ведомость расхода стали на дополнительные закладные изделия, кг

Марка элемента	Изделия закладные						Всего
	Арматура класса			Прокат марки			
	А III			В ст3			
	ГОСТ 5781-82*		Итого	ГОСТ 103-76*		Итого	
φ 8	φ 12	-6x100		-8x150			
2К03.36-2.1-1	1,6	2,1	3,7	4,5	5,6	10,1	13,8

Остальное - см. серию 1.020-1/83 вып. 2-1, 2-2.

УИБ. № 2. мод. 1. Подпись и дата. Взам. УИБ. №

ПРИБЛАЗИ			
УИБ. №			

ТП 407-3-427.86 АСИ-003СБ 2

Копировал Сиза

Формат А4

1267274-15-16  
Илюбов проект 407-3-427.86 : Альбом V

Формат Зона	Лист	Обозначение	Наименование	Кол	Примечание
			Документация		
*		АСИ-004СБ	Сборочный чертеж		* 2л. ф. А4
			Сборочные единицы		
		1.020-1/83 вып. 2-1; 2-2	Колонна 2КОЗ.36-2.1	1	Со всеми закл. изд.
А4	1	1.020-1/83 вып. 2-15	Издание закладное МН-40	3	
А4	2	1.020-1/83 вып. 2-15	Издание закладное МН-33	4	
А4	3	1.020-1/83 вып. 2-15	Издание закладное МН-34	4	

Привязан			
Инд. №			

Н. контр.	Ковалев	КС	2002.85
Нач. отд.	Романов	КС	2002.85
Г.Н.П.	Парфенов	КС	2002.85
Руч. гр.	Ковалова	КС	2002.85
Проверил	Ковалев	КС	2002.85
Ст. инж.	Смирнова	КС	2002.85

ТП 407-3-427.86      АСИ-004

Колонна 2КО  
(2КОЗ.36-2.1-2; 2КОЗ.36-2.1-3)

Стелюга	Лист	Листов
РП		1

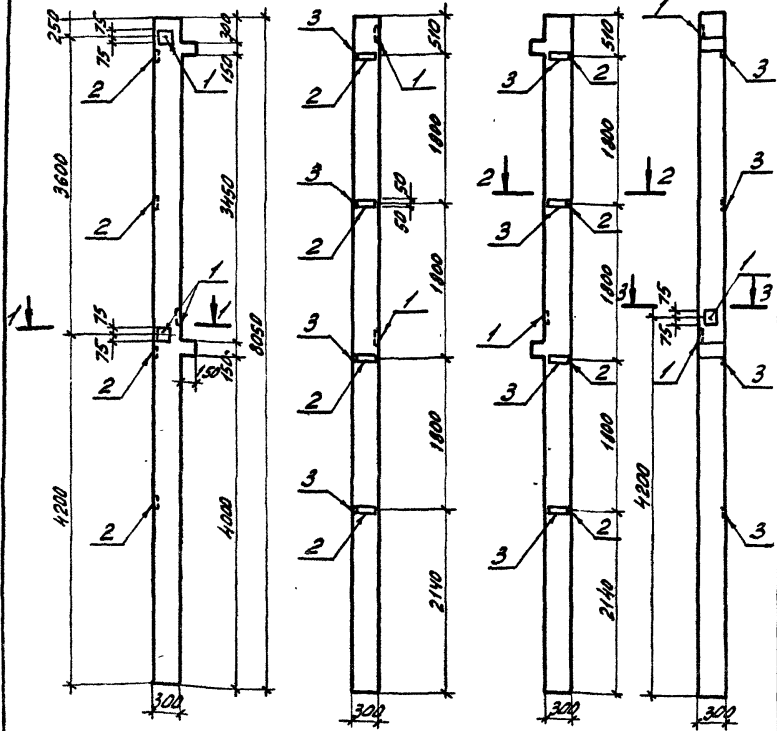
ЭНЕРГОСЕТЬПРОЕКТ  
Центро-Западное отделение  
Петрозаводск

Копировал: *Смирнов*      формат А4

Типовой проект 407-3-427.86 Альбом II 12672 М-Т-5-17

2 КО 3.36-2.1-2

2 КО 3.36-2.1-3 (Зеркально 2 КО 3.36-2.1-2)



Привязан	
Инд. №	

Инд. № с. 2н Подпись и дата Взам. инв. №

Норм. код	Ковалев	И.И.	2002.85
Исполн.	Романский	И.И.	2002.85
Г.И.П.	Парфенов	И.И.	2002.85
Фис. ур.	Корнилова	И.И.	2002.85
Паскер	Ковалев	И.И.	2002.85
Ст. инж.	Смирнова	И.И.	2002.85

ТП 407-3-427.86

АСН-004 СБ

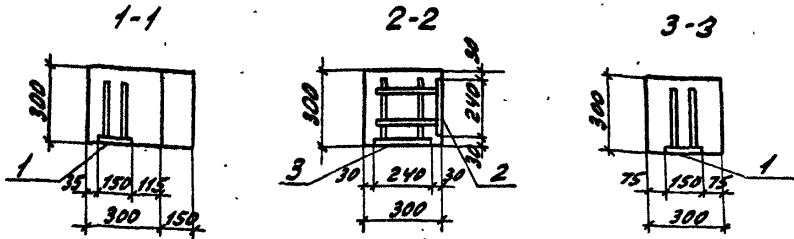
Колонна 2 КО  
(2 КО 3.36-2.1-2, 2 КО 3.36-2.1-3)  
Сборочный чертеж

Стация	Назва	Масштаб
РП 1845		1:20 1:50
Лист 1	Листов 2	
ЭНЕРГОСЕТЬПРОЕКТ Северо-Западное отделение Ленинград		

Контроль: *Смирнова* Инж. Формат А4



1. Изделия проекта 407-3-427.86 Н. № 004 СБ



Ведомость расхода стали на дополнительные закладные изделия, кг

Марка элемента	Изделия закладные						Всего
	Арматура класса А III			Прокат марки Вст 3			
	ГОСТ 5781-82*		Итого	ГОСТ 103-76*		Итого	
	φ 8	φ 12		- 6x100	- 8x150		
2 КОЗ.36-2.1-2	3,2	3,4	6,6	9,0	4,2	13,2	19,8
2 КОЗ.36-2.1-3	3,2	3,4	6,6	9,0	4,2	13,2	19,8

Остальное - см. серию 1.020-1/83 вып. 2-1; 2-2.

Привязан			
Изм. №			

ТП 407-3-427.86	АСН-004 СБ	Лист
		2

Комп. выд. лист формат А4

Типовой проект 407-3-427.86 Альбом I  
 12672 П4-15-19

Формат Зона	Лист	Обозначение	Наименование	Кол.	Примечание
			Документация		
*		АСМ-005СБ	Сборочный чертеж Сборочные единицы		*21. ДЛ
		1.020-1/83 Вып. 2-1,2-2	Колонна 2КОЗ.36-2.1	1	Со сборкой Закл. 432.
А4	1	1.020-1/83 Вып. 2-15	Изделие закладное МН-41	1	
А4	2	1.020-1/83 Вып. 2-15	Изделие закладное МН-33	3	
А4	3	1.020-1/83 Вып. 2-15	Изделие закладное МН-40	1	
А4	4	1.020-1/83 Вып. 2-15	Изделие закладное МН-38	1	
А4	5	1.020-1/83 Вып. 2-15	Изделие закладное МН-27	2	

Привязан

Инв. №3

И. контр.	Ковалев	Акс	2002.85
-----------	---------	-----	---------

ТП 407-3-427.86

АСМ-005

Нач. отд.	Орменский	Акс	2002.85
Г.И.П.	Порознов	Акс	2002.85
Руч. пр.	Корнилова	Акс	2002.85
Проб. рил	Ковалев	Акс	2002.85
Ст. инж.	Смирнова	Акс	2002.85

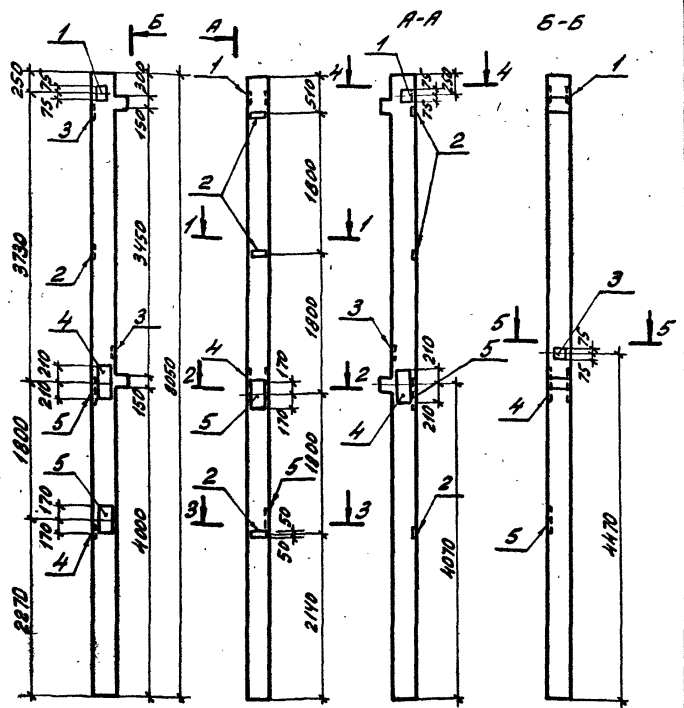
Колонна 2КОЗ.36-2.1-4

Стандарт	Лист	Листов
рп		1

 ЭНЕРГОСЕТЬПРОЕКТ  
 Северо-Западное отделение  
 Ленинград
Копировал: *Акс*

Формат А4

Типовой проект 407-3-427.86 Ямбон I 12672 ИИТ 5-20



Привязан	
Ив. №	

И.контр.	Ковалев	И.к.р.	2002.85
И.контр.	Романский	И.к.р.	2002.85
Г.И.П.	Парфенов	И.к.р.	2002.85
Р.к.р.	Корнилова	И.к.р.	2002.85
Провер.	Ковалев	И.к.р.	2002.85
Ст.инж.	Смирнова	И.к.р.	2002.85

ТП 407-3-427.86  
 Колонна 2К03.36-2,1-4  
 Сборочный чертёж

АСИ-005 СБ

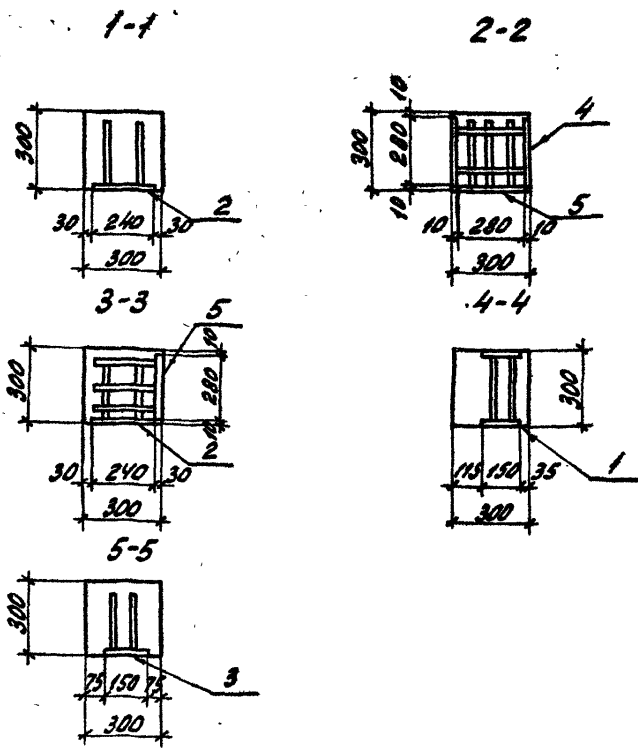
Стандия	Масса	Масштаб
РП	1845	1:20
		1:50
Лист 1		Листов 2
ЭНЕРГОСЕТЬПРОЕКТ		
Север-Западное отделение		
Ленинград		

Копировал: Сиб. д.м.с.

формат А4

12672 ТИ.Т.5-21

Титуловый проект 407-3-427.84.Полюбов И



Ведомость расхода стали на дополнительные закладные изделия, кг.

Марка элемента	Изделия закладные										Всего	
	Арматура класса А III					Прокат марки В ст 3						
	ГОСТ 5781-82*					ГОСТ 103-76*		ГОСТ 82-76*				
	φ8	φ12	φ18	φ22	Итого	6×100	8×150	Итого	12×280	16×250		Итого
2К03.36-2,1-4	1,2	3,3	7,6	5,1	17,2	3,4	4,2	7,6	17,9	29,6	47,5	72,3

Всего листов №  
Листов и дата

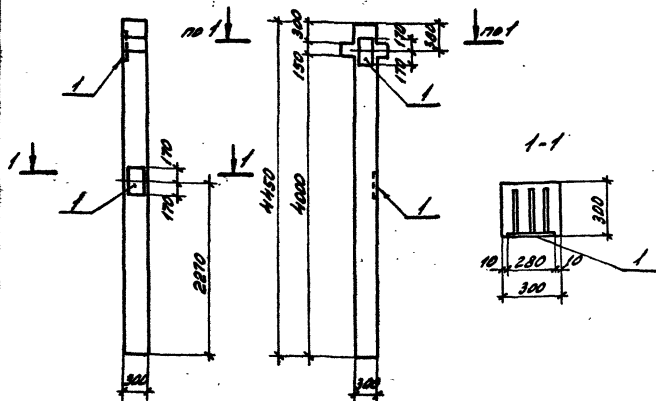
Привязан


Инв. №

ТП 407-3-427.86 АСН-005СВ Лист 2

Копир. дупл. А.И.С. формат А4

Типовой проект 407-3-427.86 Албом I 1267214-15-22



Формат Зоны	Лист	Обозначение	Наименование	Кол.	Примечание
			<u>Сборочные единицы</u>		
		1.020-1/83 вып. 2-1, 2-2	Колонна 1КД3.36	1	со всеми засл. изд.
А4	1	1.020-1/83 вып. 2-15	Изделие закладное МН-2Т	2	

Привезен

Инв. №

И. контр.	Ковалев	А.С.	2002.85
Нач. отд.	Раменский	Л.С.	2002.85
ГНП	Парфенов	Л.С.	2002.85
Рук. зр.	Корнилова	Л.С.	2002.85
Провер.	Ковалев	Л.С.	2002.85
Ст. тех.	Смирнова	Л.С.	2002.85

ТП 407-3-427.86

АСН-006

Колонна 1КД3.36-1

Стенда Масса Масштаб

РП 1035 1:20  
1:5Лист 1 Листов 2  
ЭНЕРГОСЕТЬПРОЕКТ  
Северо-Западное отделение  
Пензинград

Копир. штамп АИИС

формат А4

Ведомость расхода стали на  
дополнительные закладные изделия, кг

Марка элемента	Изделия закладные						Всего
	Арматура класса			Прокат марки			
	А-III			В Ст 3			
	ГОСТ 5781-82*		Итого	ГОСТ 82-70*		Итого	
φ12	φ18	12х280					
1КД3.36-1	0,4	7,6	8,0	17,9		17,9	25,9

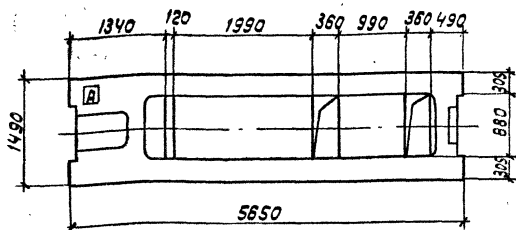
Остальное - см. серию 1.020-1/83 вып. 2-1 и 2-2.

Титулов проект 407-3-427.86 Албон I 12678 м-т-5-20

Изм. №, дата, Изменения и допол. Взам. инв. №

Привязан			

ТП 407-3-427.86 АСН-006 Исх  
2



Фурн.	Зона	Поз.	Обозначение	Наименование	Кол.	Приме-чание
				<u>Сборочные единицы</u>		
*			1.041.1-2 вып. 6	ПРС 56.15-10А IУТ	1	*Альбом

1. Индекс **A** наносится масляной краской и дан для ориентации плит при монтаже.

Привязан

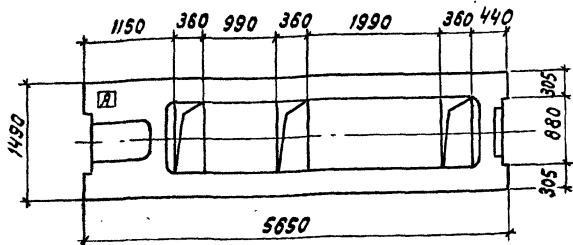
ИНВ. N

И.контр.	Ковалев	И.д.	5.05.83	ТП 407-3-427.86	АСУ-007		
Нач. отд.	Камарский	И.д.	5.05.83	Плита сантехническая ПРС 56.15-10А IУ-I-I	Стадия	Масса	Масштаб
Гип.	Парфенов	И.д.	5.05.83		рп	2890	1:20
Рук. зр.	Корнилова	И.д.	5.05.83		Лист	Листов 1	
Провер.	Ковалев	И.д.	5.05.83		ЭНЕРГОСЕТЬПРОЕКТ Северо-Западный отделение Ленинград		
Чертеж.	Потемкина	И.д.	5.05.83				

ФОРМАТ А4

СР 790-05

Типовой проект 407-3-427.86 Альбом I 12672ТМ-75-25



Формат	Зона	Поз.	Обозначение	Наименование	кол.	Примечание
				<u>Сборочные единицы</u>		
*			1.04г. 1-2 Вып. Б	ПРС 56.15-10А IY T	1	*Альбом

1. Индекс А наносится масляной краской и дан для ориентации плит при монтаже.

Прибавок			

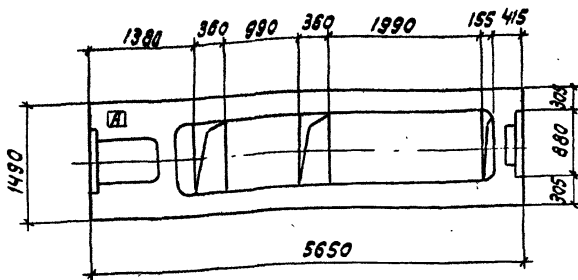
И.В.Н. лист 1 из 2

И.В.Н.	Н.КОНТР	Ковалев	50585
Лист			
Лист			
Лист			
Лист			
Лист			
Лист			
Лист			
Лист			
Лист			

ТП 407-3-427.86			АСУ-008
Плита сантехническая			Стандия Масса Масштаб
ПРС 56.15-10А IY T-II			РП 2890 1:20
Лист			Листов 1
ЭНЕРГОСЕТЬПРОЕКТ			
Северо-Западное отделение			
Ленинград			
Формат А4			



Технический проект 407-3-427.86 Альбом Д 12612ТМ-75-26



Формат	Зона	Поз.	Обозначение	Наименование	Кол.	Примечание
				Сборочные единицы		
*			1.041.1-2 Вып. 6	ПРС 56.15-10А IV Т	1	*Альбом

1. Индекс **A** наносится масляной краской и дан для ориентации плит при монтаже.

Привязан

Имб. N

Н. контр.	Ковалев	1/2	SOS.85
Нач. отд.	Роменский	1/2	SOS.85
ГИП	Парфенов	1/2	SOS.85
Рук. гр.	Каржинов	1/2	SOS.85
Провер.	Ковалев	1/2	SOS.85
Чертеж.	Летемкина	1/2	SOS.85

ТП 407-3-427.86

АСУ-009

Плита сантехническая  
ПРС 56.15-10А IV Т - III

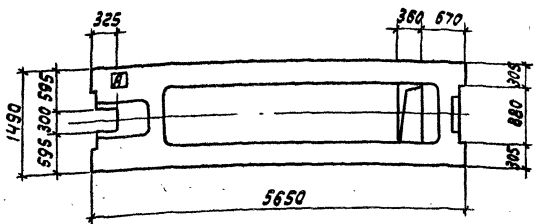
Стадия	Масса	Масштаб
РП	2890	1:20

Лист	Листов
1	1

Энергосетьпроект  
Северо-Западное отделение  
Ленинград

Формат А4

Типовой проект 407-3-427.86 Альбом Д 1267274-7.5-27



Формат	Вид	Поз.	Обозначение	Наименование	Кол.	Примечание
*			1.041.1-2 Вып. 6	Сборочные единицы ПРС 56.15-10А IV T	1	*Альбом

1. Индекс **А** наносится масляной краской и дан для ориентации плит при монтаже.

Привязан			
ИВБ.Н			

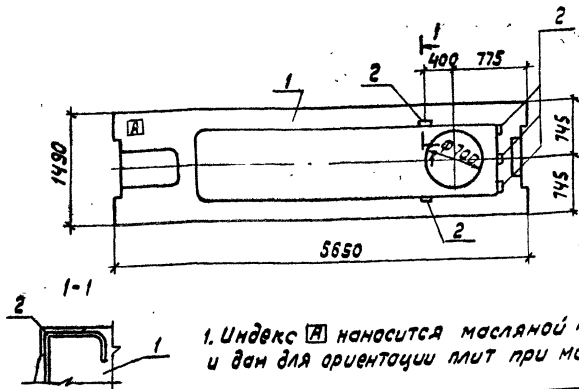
ИВБ.М.П. Подпись и дата 1980г. ИВБ.М.

И.Контр	Ковалев	10/2
Нач. отд.	Роменский	
Гип	Парфенов	
Рук. гр.	Корнилов	
Провер.	Ковалев	
Чертеж	Потемкина	

ТП 407-3-427.86		АСУ-010	
Плита конструкторская	Стадия	Масса	Масштаб
ПРС 56.15-10А IV T - IV	РП	2890	1:20
	Лист	Листов 1	
ЭНЕРГОСЕТЬПРОЕКТ Северо-Западное отделение Ленинград			

Формат А4

ИМБ ЛОДВЛ Подпись и дата в задан. шрифте  
 Типовой проект 407-3-427.86 Альбом 5  
 126727М-Т.5-28



1. Индекс **А** наносится масляной краской и дан для ориентации мит при монтаже

Формат	Зона	Поз.	Обозначение	Наименование	Кол.	Примечание
				<u>Сборочные единицы</u>		
*	1	1.041.1-2	вып. 6	ПРС 56.15-4А И Т	1	*Альбом
АЧ	2		АСУ-III	Марка М-29	5	2,8 кг

Ведомость расхода стали на дополнительные закладные изделия, кг

Марка элемента	Изделия закладные				
	Ар-ракл	Прокат марки		Всего	
	А III	В Ст 3			
	ГОСТ 5781-82	ГОСТ 8509-72*			
φ10	Итого	Итого	Итого	Итого	
ПРС 56.15-4А И Т - 5	3,0	3,0	11,0	11,0	14,0

Привязан

ИВБ.Н

И.контр.	Ковалев	И.контр.	Ч.05.85
Нач. отд.	Раменский	И.контр.	Ч.05.85
Гип	Порфенов	И.контр.	Ч.05.85
Рук. зр.	Карминава	И.контр.	Ч.05.85
Провер.	Ковалев	И.контр.	Ч.05.85
Чертеж.	Потемкина	И.контр.	Ч.05.85

ТП 407-3-427.86

АСУ-011

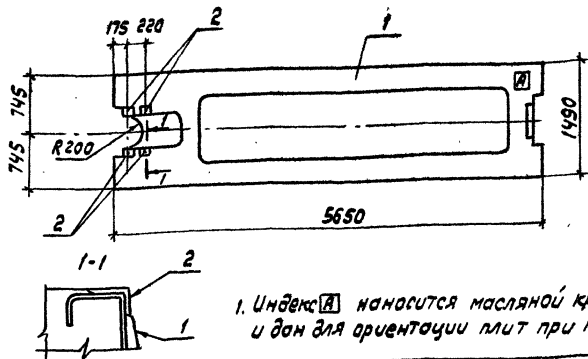
Плита конструкторская  
ПРС.56.15-4А И Т - 5

Стадия	Масса	Масштаб
РП	2890	1:20
Лист	Листов 1	
Энергосетьпроект Северно-Западное отделение Ленинград		

формат А4

φ790-06

Типовой проект 407-3-427.86 Альбом V 12672 ТМ - Т.5 - 29



1. Индекс [A] наносится масляной краской и дан для ориентации плит при монтаже.

Формат	Зона	Поз.	Обозначение	Наименование	Кол.	Примечание
				Сборочные единицы		
*		1	1.041.1-2 вып.6	ПРС 56.15-4А1УТ	1	*Альбом
А4		2	АСУ-111	Марка М-29	4	2,8 кг

Ведомость расхода стали на дополнительные закладные изделия

Марка элемента	Изделия закладные				
	Арматура класса		Прокат марки		Всего
	А III		вст 3		
	ГОСТ 5781-82		ГОСТ 8509-72		
	Ф10	Итого	Итого	Итого	
ПРС 56.15-4А1УТ-У1	2,4	2,4	8,8	8,8	11,2

Привязан

ИИВ.Н

ИИВ.М.П.И.В.	Подпись	Дата	Взам.ИИВ.П.
И.КОНТР.	Ковалев	28.01.85	
Нач.отд.	Роменский	5.05.85	
ГИП	Парфенов	5.05.85	
Рук.гр.	Корнилов	5.05.85	
Провер.	Ковалев	5.05.85	
Ст.инж.	Смирнов	5.05.85	

ТП 407-3-427.86

АСУ-012

Плита сантехническая  
ПРС 56.15 4А1УТ-У1

Стадия Масса Масштаб

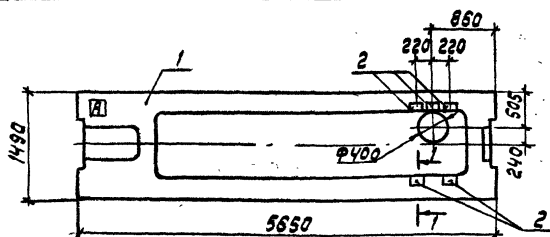
РП 2890 1:20

Лист Листов 1

ЭНЕРГОСЕТЬПРОЕКТ  
Северо-Западное отделение  
Ленинград

Формат А4

илюстрацій проект 407-3-427.86 Альбом № 12672ТМТ5-30



1. Индекс **А** наносится масляной краской и дан для ориентации плит при монтаже.

Арматура	Зона	Поз.	Обозначение	Наименование	Кол.	Примечание
				<u>Сборочные единицы</u>		
*	1		1.040.1-2 вып.6	ПРС 56.15-4А ЦТ	1	*Альбом
	2		АСУ-III	Марка М-29	5	2,6 кг

Ведомость расхода стали на дополнительные закладные изделия, кг

Марка элемента	Изделия закладные				
	Арматура класса		Прокат марки		всего
	А III		В ст 3		
	ГОСТ 5781-82	ГОСТ 8509-72	φ10	Итого	Итого
ПРС 56.15-4А ЦТ-VII	3.0	3.0	11.0	11.0	14.0

Привязан

ИМБ. Н

Н.контр. Ковалев *Мед* 1.05.85

ТП 407-3-427.86 АСУ-013

Науч. отд. Роменский *Лис* 1.05.85  
 ГИП Парфенов *Лаз* 1.05.85  
 Рук. зр. Корнилова *Сон* 1.05.85  
 Провер. Ковалев *Мед* 1.05.85  
 Ст. инж. Смирнова *Сн* 1.05.85

Плита сантехническая  
ПРС 56.15-4А ЦТ-VII

Стандия Масса Масштаб

РП 2890

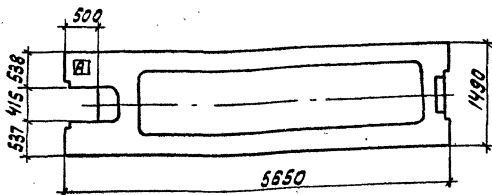
Лист Листов 1

ЭНЕРГОСЕТЬПРОЕКТ  
Северо-Западное отделение  
ЛЕНИНГРАД

Формат А4

ар 790-05

Типовой проект 407-3-427.86 Альбом У 12672 ТМ - Т5-3!



Формат	Зона	Поз.	Обозначение	Наименование	Кол.	Примечание
				<u>Сборочные единицы</u>		
*			1.041.1-2 Вып. 6	ПРС 56.15-10А УТ	1	*Альбом

1. Индекс  $\square$  наносится масляной краской и дан для ориентации плит при монтаже.

Привязан

ИНВН

И.КОНТР	Ковалев	Лев	У.03.85
Нач. отд.	Раменский	Куш	У.05.85
ГИП	Порфенов	Ман	У.05.85
РЧК. гр.	Корнилова	Ков	У.05.85
Проб. гр.	Ковалев	Куш	У.05.85
Черт. инж.	Найдемко	Наку	У.05.85

ТП 407-3-427.86

АСУ-014

Плита сантехническая  
ПРС 56.15-10А УТ-VIII

Статус	Масса	Масштаб
РП	2890	1:20

Лист	Листов
1	1

ЭНЕРГОСЕТЬПРОЕКТ  
Северо-Западное отделение  
Ленинград

Формат А4

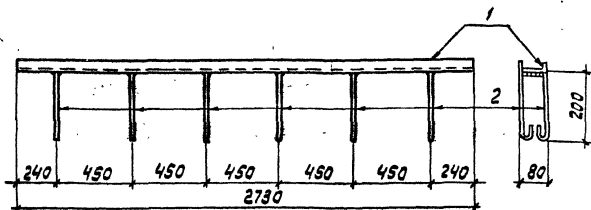
ср 790-06

ИНВН подл. Подпись и дата

Альбом № 126727М-5-32

Тилобой проект 407-3-427.86

ИМБ-ИЛОВА, ИЛОВА И ДАТА ВВОДА ИМБ



Приварка поз. 2



Формат Зона	Поз.	Обозначение	Наименование	Кол.	Приме- чание
			<u>Детали</u>		
Б4	1	АСУ-210	Исполн. в-ГОСТ 8240-72* в ст. кл. 2-ГОСТ 33573	1	19,2 кг
Б4	2	-201-02	Ф8АГ ГОСТ 3781-82 С-570	6	0,2 кг

Привязан

ИМБ-И

И. КОНТР.	Ковалев		И.ОС.85
Науч. отд.	Романский		И.ОС.85
ГИП	Парфенов		И.ОС.85
Рук. за.	Корнилова		И.ОС.85
Ст. техн.	Харитонова		И.ОС.85
Провер.	Ковалев		И.ОС.85

ТП 407-3-427.86

АСУ-070

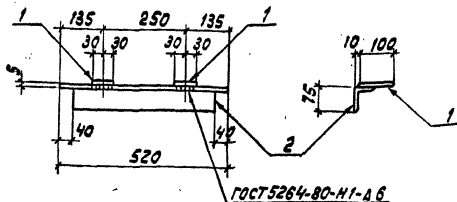
Марка МК-1

Стадия	Масса	Масштаб
РП	20,4	1:10
Лист	Листов 1	
ЭНЕРГОСВЕТЬПРОЕКТ Северо-западное отделение Ленинград		
формат А4		

Альбом I 126727М-75-33

Тыловой проект 407-3-427.86

Инв. № подл. Подпись и дата 53ам.инв.м



Формат	Зона	Лист	Обозначение	Наименование	кол	Примечание
				<u>Детали</u>		
64	1		АСУ-211	Полоса 5х60-ГОСТ 103-76 ГОСТ 3кп2-1-ГОСТ 535-79	2	0,2 кг
64	2		-200-05	Уголок 75х50х5-ГОСТ 8510-72 Р.520 ГОСТ 3кп2-1-ГОСТ 535-79	1	2,5 кг

Привязан

И.В.Н

И.контр.	Ковалев	В.И.	30.04.85
Нач. отд.	Романский	В.И.	30.04.85
ГИП	Поросенко	М.И.	30.04.85
рук. гр.	Корнилова	В.И.	30.04.85
Ст. техн.	Харутова	Х.И.	30.04.85
Провер	Ковалев	В.И.	30.04.85

ТЛ 407-3-427.86

АСУ-071

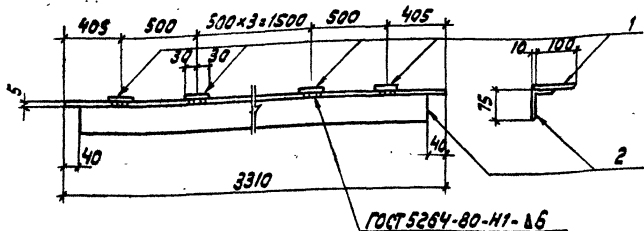
Марка МК-6

Студия	Масса	Масштаб
РП	2,9	1:10
Лист	Листов 1	
ЭНЕРГОСЕТЬПРОЕКТ Северо-Западное отделение Ленинград		

формат А4

ср 790-05





Форма	Зона	Поз.	Обозначение	Наименование	Кол.	Примечание
				<u>Детали</u>		
Б4		1	АСУ-211	Полоса 5x60-ГОСТ 103-76 в ст 3 кл 2-ГОСТ 535-79 B=100	6	0,2 кг
Б4		2	-212	Уголок 75x50x5-ГОСТ 8510-72 в ст 3 кл 2-ГОСТ 535-79 B=3310	1	15,9 кг

Привязан

ЧНБ.Н

Н.контр.	Ковалев	ИЗ	30.04.85
Науч. отд.	Раменский	Феликс	30.04.85
ГИП	Порывнов	Иван	30.04.85
Рук. зр.	Корнилова	Галина	30.04.85
Ст. инж.	Харитонов	Харитонов	30.04.85
Провер	Ковалев	ИЗ	30.04.85

ТП 407-3-427.86

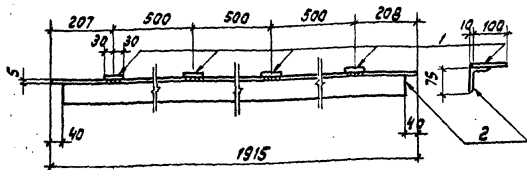
АСУ-072

Марка МК-7

Стадия	Масса	Масштаб
РП	17.1	1:10
Лист	Листов 1	
Энергосетьпроект Северо-Западное отделение Ленинград		

формат А4

Типовой проект 407-3-427.86 Альбом V 126127М-ТС-35



Форма	Зона	Поз.	Обозначение	Наименование	Кол.	Примечание
				<u>Детали</u>		
Б4	1		АСУ-211	Полоса 5x50-ГОСТ 103-76 в ст. кл. 2-3-ГОСТ 535-79-2.100	4	0,2 кг
Б4	2		-212-01	Уголок 75x50x5-ГОСТ 8510-72 в ст. кл. 2-3-ГОСТ 535-79-2.1915	1	9,2 кг

Привязан

ИМБ.Н

И.контр.	Ковалев	И.п.	З.О.У.В.С.
Нач. отд.	Роменский	И.п.	З.О.У.В.С.
Г.И.П.	Парфенов	И.п.	З.О.У.В.С.
Р.ч.к. зр.	Корнилова	И.п.	З.О.У.В.С.
Ст. техн.	Харитонов	И.п.	З.О.У.В.С.
Провер.	Ковалев	И.п.	З.О.У.В.С.

ТП 407-3-427.86

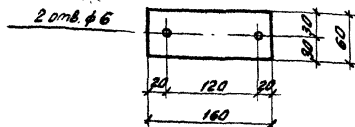
АСУ-073

Марка МК-9

Стадия	Масса	Масштаб
РП	10.0	1:10
Лист	Листов 1	
ЭНЕРГОСЕТЬПРОЕКТ		
Северо-Западное отделение		
ЛЕНИНГРАД		

Формат А4

1267274-15-36



Привязан

Инв. №

И.контр.	Ковалев	И.пр.	И.пр.
Нач. отд.	Романюк	И.пр.	И.пр.
Г.И.П.	Парфенов	И.пр.	И.пр.
Рук. зр.	Корнилова	И.пр.	И.пр.
Ст. тех.	Харитонова	И.пр.	И.пр.
Проверил	Ковалев	И.пр.	И.пр.

ТП 407-3-427.86

АСИ - 074

Марка МК-10

Стадия Масса Масштаб

Р 04 1:5

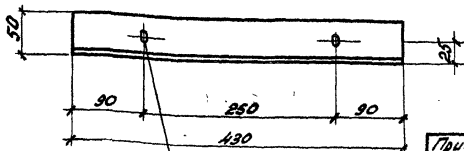
Лист Листов 1

Панель 5x60-ГОСТ 103-76  
Вст.3 пп2-1-ГОСТ 535-79\*ЭНЕРГОСЕТЬПРОЕКТ  
Северо-Западное отделение  
Ленинград

Копирован: д.л., с.л.

формат А5

Листом I

Овальные  
отверстия  
(повернуты)

Привязан

Инв. №

И.контр.	Ковалев	И.пр.	И.пр.
Нач. отд.	Романюк	И.пр.	И.пр.
Г.И.П.	Парфенов	И.пр.	И.пр.
Рук. зр.	Корнилова	И.пр.	И.пр.
Ст. тех.	Харитонова	И.пр.	И.пр.
Проверил	Ковалев	И.пр.	И.пр.

ТП 407-3-427.86

АСИ - 075

Марка МК-11

Стадия Масса Масштаб

РП 2,1 1:5

Лист Листов 1

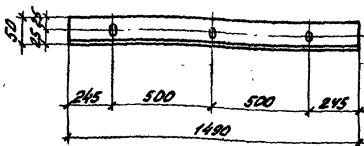
Уголок 75x50x5-ГОСТ 8510-72\*  
Вст.3 пп2-1-ГОСТ 535-79\*ЭНЕРГОСЕТЬПРОЕКТ  
Северо-Западное отделение  
Ленинград

Копирован: д.л., с.л.

формат А5

Типовой проект  
407-3-427.86  
Альбом I  
12.6.72 ДИ-15-31

Изм. № 01  
М.В. Неродич  
Полковник  
и  
С.В. А. Валов  
инж. № 05



Привязан

Изм. №

Н. контр.	Ковалёв	КС	30.01.85
Нач. отд.	Роменский	С	30.01.85
Г.И.П.	Парфенов	П	30.01.85
Рук. гр.	Корнилова	КС	30.01.85
Ст. техн.	Хаританова	КС	30.01.85
Проверил	Ковалёв	КС	30.01.85

ТД 407-3-427.86 АСИ-076

Марка МК-12

Станд.	Масса	Масштаб
Р	7,1	-
Лист		Листов 1

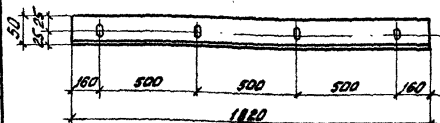
Узелок 75x50x5-ГОСТ 8510-72\*  
в ст 3 кп 2-3-ГОСТ 535-79

ЭНЕРГОСЕТЬПРОЕКТ  
Северо-Западное отделение  
Ленинград

Копировал: А.И. С. ф. формат А5

Типовой проект  
407-3-427.86  
Альбом I  
12.6.72 ДИ-15-31

Изм. № 02  
М.В. Неродич  
Полковник  
и  
С.В. А. Валов  
инж. № 05



Привязан

Изм. №

Н. контр.	Ковалёв	КС	30.01.85
Нач. отд.	Роменский	С	30.01.85
Г.И.П.	Парфенов	П	30.01.85
Рук. гр.	Корнилова	КС	30.01.85
Ст. техн.	Хаританова	КС	30.01.85
Проверил	Ковалёв	КС	30.01.85

ТД 407-3-427.86 АСИ-077

Марка МК-13

Станд.	Масса	Масштаб
РП	8,7	-
Лист		Листов 1

Узелок 75x50x5-ГОСТ 8510-72\*  
в ст 3 кп 2-3-ГОСТ 535-79

ЭНЕРГОСЕТЬПРОЕКТ  
Северо-Западное отделение  
Ленинград

Копировал: А.И. С. ф. формат А5

12672 ТМ-75-38

Тиловой проект 407-3-427.86.88Альбом 1

Фирма	Зона	Поз.	Обозначение	Наименование	Кол.	Примечание
				<u>Документация</u>		
A4			АСИ-078 СБ	Сборочный чертеж		
				<u>Детали</u>		
Б.У.	1		АСИ-204	Ломоса 20x80-ГОСТ 103-76* 80x3мм 2-Г-ГОСТ 535-79* P-430	2	5,4 кг
Б.У.	2		-01	Ломоса 20x80-ГОСТ 103-76* 80x3мм 2-Г-ГОСТ 535-79* P-1000	2	12,6 кг
Б.У.	3		-205	Ломоса 20x50-ГОСТ 103-76* 80x3мм 2-Г-ГОСТ 535-79* P-380	1	3,0 кг
Б.У.	4		-206	Ломоса 8x30-ГОСТ 103-76* 80x3мм 2-Г-ГОСТ 535-79* P-1000	15	1,9 кг

Привязан		
И№. №		

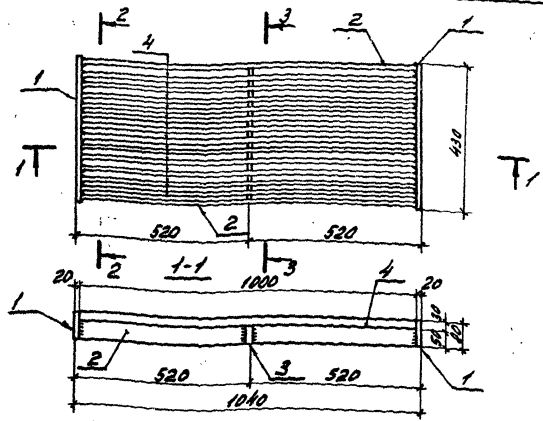
И. контр.	Ковалев	1/25	2002.55	ТП 407-3-427.86	АСИ-078
Нач. отд.	Роменский	1/25	2002.55		
Гип.	Парфенов	1/25	2002.55	Решетка МК-14	ЭНЕРГОСЕТЬПРОЕКТ Северно-Западное отделение Ленинград
Рук. гр.	Корнилова	1/25	2002.55		
Провер.	Ковалев	1/25	2002.55		
Инжен.	Чиркова	1/25	2002.55		

Копировал Смир

Формат А4

12672 М-75-39

Типовой проект 407-3-427.86 Яблонь I



ГОСТ 5264-80-73-Δ6

Глухая			
Ниб-N5			

Ниб № подл. Подпись и дата. Взам. инв. №

№ контр.	Колосел	№	2002.85
Наим. от	Романенко	Лис	2002.85
ГМП	Павелов	Мазур	2002.85
Дир. эк.	Коржичева	Чай	2002.85
Проект	Колосел	Мазур	2004.85
Исполнитель	Чиркова	Лис	2002.85

ТП 407-3-427.86

АСН - 078 СБ

Решетка МК-14  
Сборочный чертёж

Страна	Масса	Максимум
РП	67,5	1:10

Лист Листов 1  
ЭНЕРГОСЕТЬПРОЕКТ  
Сельцо-Зональное отделение  
Ленинград

Копир. дублик. Лис

формат А4

СФ 750-05

12672 ТМ-75-40

Титовый проект 407-3-427.86 Амблом У

Формат Зона	Лист	Обозначение	Наименование	Кол.	Примечание
			<u>Документация</u>		
А4		АСИ-079 СБ	Сборочный чертеж		
			<u>Детали</u>		
Б4	1	АСИ-207	Узелок 63x63x6 ГОСТ 8509-72* Воп3кп2-1-ГОСТ 535-79* P-990	2	4,75 кг
Б4	2	-01	Узелок 63x63x6 ГОСТ 8509-72* Воп3кп2-1-ГОСТ 535-79* P-500	2	2,4 кг
Б4	3	-208	Ломосо 10x80-ГОСТ 103-76* Воп3кп2-1-ГОСТ 535-79* P-1060	2	6,65 кг
Б4	4	-01	Ломосо 10x80-ГОСТ 103-76* Воп3кп2-1-ГОСТ 535-79* P-460	2	2,9 кг
Б4	5	-209	ФБА I ГОСТ 5781-82* P=240	12	0,05 кг

Прибыль			
Итого №			

И.контр.	Ковалев	<i>Handwritten signature</i>	200285
Нач. отд.	Роменский	<i>Handwritten signature</i>	200285
ГИП	Перфенов	<i>Handwritten signature</i>	200285
Рук. гр.	Карнилова	<i>Handwritten signature</i>	200285
Пробер.	Ковалев	<i>Handwritten signature</i>	200285
Инжен.	Чиркова	<i>Handwritten signature</i>	200285

Т П 407-3-427.86      АСИ-079

Рама МК-15

Стадия	Лист	Листов
Р/П		1
<b>ЭНЕРГОСЕТЬПРОЕКТ</b> Северо-Западное отделение Ленинград		

Копировал Смирн

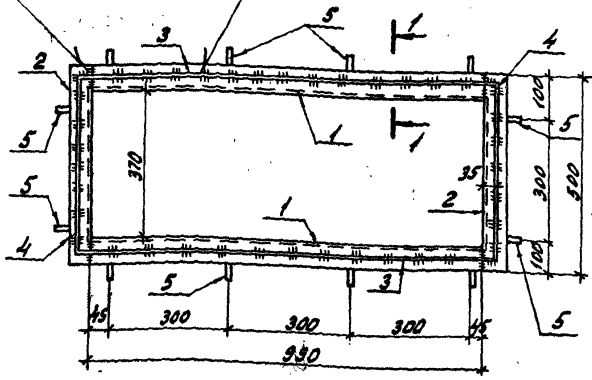
Формат А4

12672-11-15-41

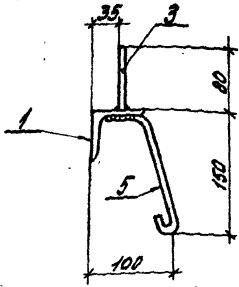
Титловой проект 407-3-427.86. Янвон I

ГОСТ 5264-80-С2-Д6

ГОСТ 5264-80-Т3-Д6-50/150



1-1



Пайварка поз. 5



Привязан			
Инв. №			

И. контр.	Ковалев	И.пр.	2002.85
Начальн.	Роменский	И.пр.	2002.85
Г.И.П.	Порфирова	И.пр.	2002.85
Дир. зр.	Корнилова	И.пр.	2002.85
Проект.	Ковалев	И.пр.	2002.85
Исполн.	Чиркова	И.пр.	2002.85

ТП 407-3-427.86

АСН-079 СБ

Рама МК-15  
Сборочный чертёж

Станд.	Масштаб	Масштаб
РП 30,4	1:10	
Лист	Листов 1	
ЭНЕРГОСЕТЬПРОЕКТ		
Северо-Западное отделение		
Ленинград		

Копир. дубл. лист

формат А4

СЭО ТЭО-05



12672 ТМ - 75 - 42

Тялобой проект 407-3-427.86 Альбом I

Формат Зона	Поз.	Обозначение	Наименование	Кол.	Примечание
			<u>Документация</u>		
*		АСИ-080 СБ	Сборочный чертеж		Э.А.-Ф.А4
			<u>Детали</u>		
Б4	1	АСИ-210	Швеллер 12-ГОСТ 8240-72* 80х3мм 2-ГОСТ 535-75* L=3000	1	31,2 кг
Б4	2	-01	То же L=3374	2	35,1 кг
Б4	3	-02	То же L=3374	1	35,1 кг
Б4	4	-03	То же L=1988	4	20,7 кг
Б4	5	-04	То же L=994	4	10,3 кг
Б4	6	-211	Уголок 50х50х5 ГОСТ 8509-72* 80х3мм 2-ГОСТ 535-75* L=250	6	0,9 кг
Б4	7	-212	Круг 20-ГОСТ 2590-71* 80х3мм 2-ГОСТ 535-75* L=2970	59	7,3 кг
Б4	8	-213	Труба 30х25-ГОСТ 10704-76* 80х3мм 2-ГОСТ 535-75* L=120	4	0,2 кг

ПРИБЫТИИ			
ИНВ. №			

И.Контр.	Ковалев	И.И.	2002.85
Нач. отд.	Роменский	И.И.	2002.85
ГИП	Порфенов	И.И.	2002.85
Рук. гр.	Карнилова	И.И.	2002.85
Пробер.	Ковалев	И.И.	2002.85
Ст. инж.	Смирнова	И.И.	2002.85

ТП 407-3-427.86

АСИ-080

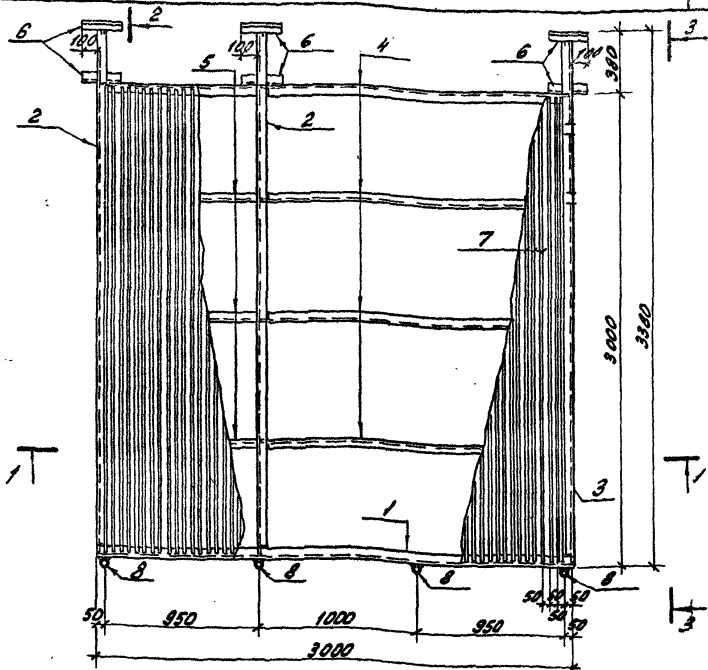
Марка АМ-1

Стдия	Лист	Листов
РП		1
ЭНЕРГОСЕТЬПРОЕКТ Северо-Западное отделение Ленинград		

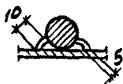
Копировал Смир

Формат А4

Типовой проект 407-3-427.86. Ямблан I  
 12672 мм. Г.С.-м.С.



II-2 приварка поз. 7, 8



Привезен

Инв. №

И.О. Ф.И.О. Писать и дата	Значение №
И.О. Ф.И.О. Ковалев	1977
И.О. Ф.И.О. Роменский	190205
И.О. Ф.И.О. Парцков	190205
И.О. Ф.И.О. Корчилов	190205
И.О. Ф.И.О. Ковалев	190205
И.О. Ф.И.О. Смирнов	190205

ТП 407-3-427.86

АСН-080 СБ

Марка ЛМ-1  
Сборочный чертёж

Страна	Масса	Масштаб
РП	6974	
Лист 1	Лист 3	
ЭНЕРГОСЕТЬПРОЕКТ		
Сибирское отделение		
Новосибирск		

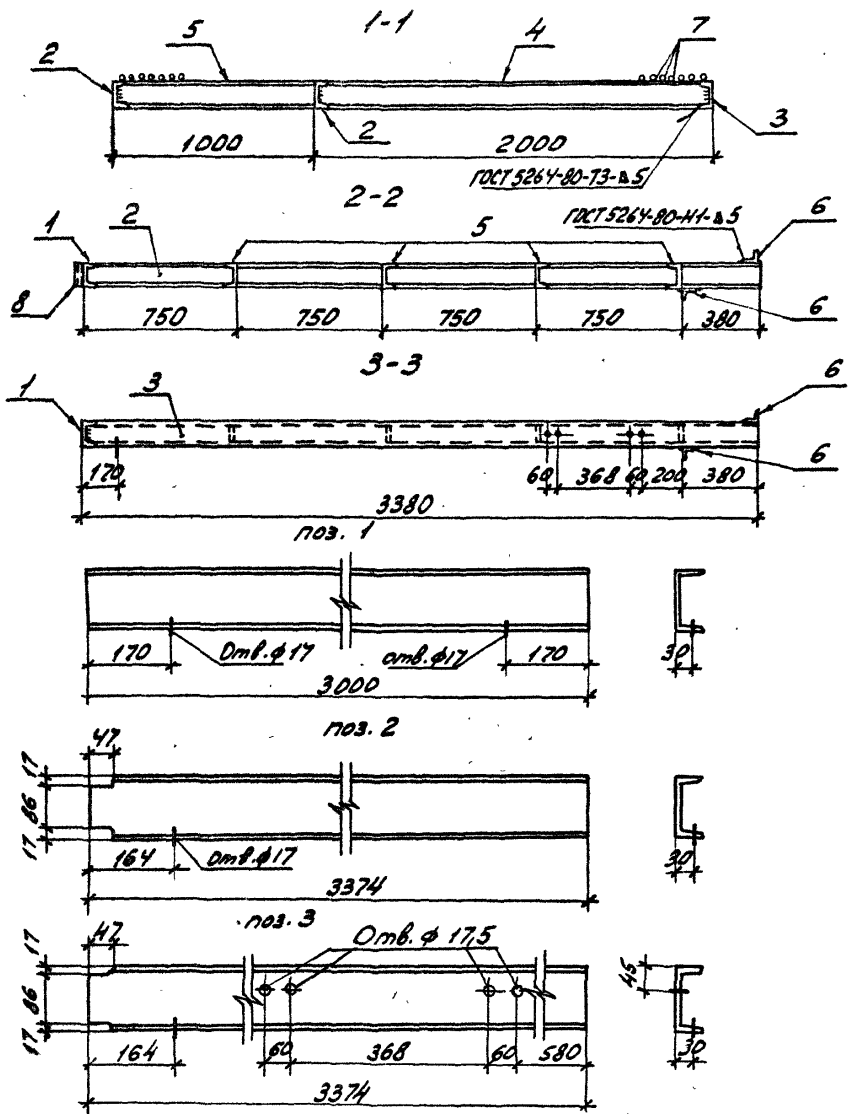
Копир. Инв. Фекс

формат А4

ср 790-05

12672 ТМ-75-44

Т. Улюбов проект 407-3-427.86 набом I



Привязан			
Наб. №			

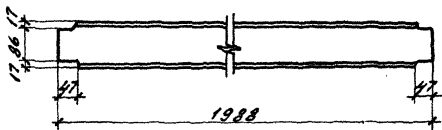
ТП 407-3-427.86 - АСН-080 СБ Лист 2

Комп. черт. Лист. форма А4  
ср 790-05

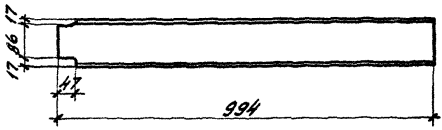
1267214-75-43

Турбовой проект 407-3-427.86.Автомат I

ноз. 4



ноз. 5



Мод.: проект Турбовой и автом. стан. сф. 86

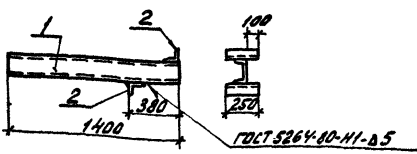
Привозом			
Илв. №2			

ТП 407-3-427.86 АСН-080СБ 3

Комп. дук. Аисс.

формат А4

12672.111-7 5-16



1. Исполнен проект 407-3-427.86 Альбом 1

Формат	Экз.	Лист	Обозначение	Наименование	Кол.	Примечание
				<u>Детали</u>		
Б4	1		АСН-210-05	Швеллер 12 ГОСТ 8240-72 <sup>а</sup> БСТ 3 КЛЗ-Т ГОСТ 535-79 <sup>а</sup> 2-100	1	14,6 кг
Б4	2		-211	Уголок 50х50х5 ГОСТ 8509-79 <sup>а</sup> БСТ 3 КЛЗ-Т ГОСТ 535-79 <sup>а</sup> 2-250	2	0,9 кг

Привязки


Ивл. №

Исполн.	Ковалев	10/87	2002.85
Нач. отд.	Романский	10/87	2002.85
ГМП	Порфинов	10/87	2002.85
Руч.вр.	Корнилова	10/87	2002.85
Провер.	Ковалев	10/87	2002.85
Инженер	Чиркова	07/87	2002.85

ТП 407-3-427.86 АСН-081

Марка ЛМ-2

Стадия	Масштаб	Начислено
РП	1:6,4	1:20
Лист	Листов 1	

ЭНЕРГОСЕТЬПРОЕКТ  
Сетьевое отделение  
Ленинград

Копирован: Инст. Лист формат А4

18.720000-3-47

Типовой проект 407-3-427.86.Автомобиль I

Кол.	Примечание	Наименование	Обозначение	Лист	Взам.	Кол.
		Документация				
14		Сборочный чертёж	АСН-082СБ			
		Детали				
БУ	1	Труба $\phi = 3750$	АСН-214			1 56,1кг
БУ	2	Полоса $\phi = 300$	- 215			1 7,1кг
БУ	3	Полоса $\phi = 250$	- 216			1 3,1кг
БУ	4	Полоса $\phi = 210$	- 208-02			4 1,3кг
БУ	5	Кача $\phi = 700$	- 217			4 1,1кг
		Стандартные изделия				
	6	Гайка М16,5	ГОСТ 5915-70*			4
	7	Шайба 16	ГОСТ 11371-78*			4

Трубопров.
Изм. №

Н. контр.	Ковалев	18/14	200285
Нач. отд.	Роменский	Вален	200285
Г.Н.П.	Парфенов	Иван	200285
Руч. ар.	Корнилова	Катя	200285
Проктор	Ковалев	Витя	200285
Инженер	Мазаза	Маса	200285

ТП 407-3-427.86 АСН-082

Марка ЛМ-3

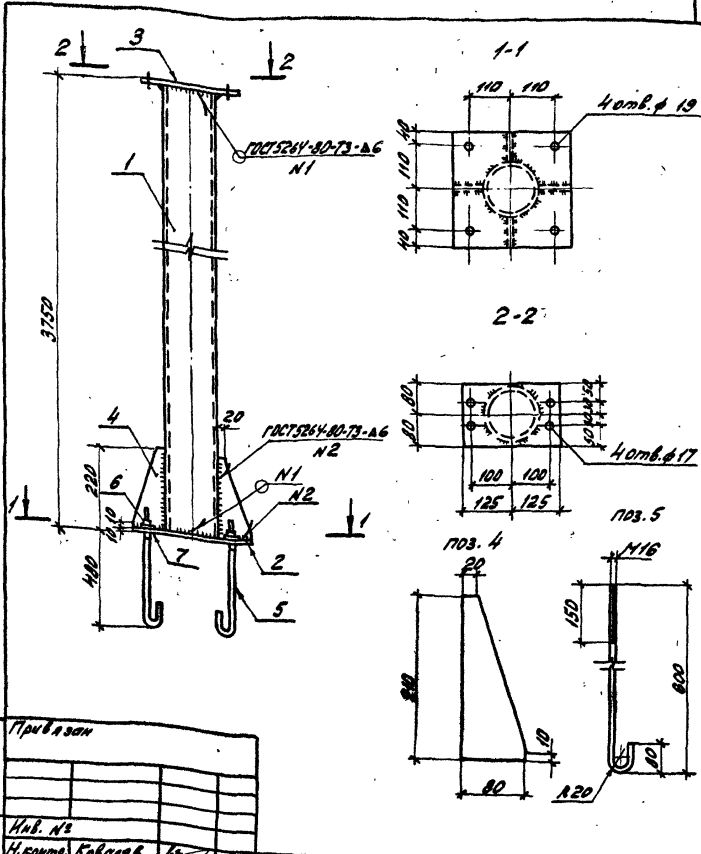
Станция Личка Личков  
ДП 1

ЭНЕРГДЕТЬПРОЕКТ  
Сибирь-Западные отделеис  
Ленинград

Копировать: 2 шт. Форма № 11

Изм. № 0020, Подпись и дата Взам. лист

Типовой проект 407-3-427.86 Ямбол I 126724-75-48



Привязки	
№ п. №	
И. контр.	Ковалев Ю. С.
Нач. отд.	Романский Ю. И.
Г. И. П.	Парфенов Ю. И.
Рук. пр.	Корнилова Г. А.
Проверил	Ковалев Ю. С.
Изготовил	Мезава М. А.

ТП 407-3-427.86

АСН-082 СБ

Марка ЛМ-3  
Сборочный чертёж

Студия	Масса	Масштаб
РП	76,3	1:10

Лист		Листов 1
ЭНЕРГОСЕТЬ ПРОЕКТ		
Сектор Западное отделение		
Семипалатинск		
формат А4		

Копир. Инж. А. А. А.

12612 м-15-49

Типовой проект 407-3-427.86. ААБ50М\_V

Имя, И.И. Подпись и дата. Вост. имп. 19

Формат	Зона	Поз.	Обозначение	Наименование	Кол.	Примечание
				<u>Документация</u>		
А4			АСМ-083 СБ	Сборочный чертеж		
				<u>Детали</u>		
Б4	1		АСМ-210-06	Швеллер 12-ГОСТ 8240-72* с. 800 80*3*12-Г-ГОСТ 55-74*	2	8,3 кг
Б4	2		-07	То же с = 985	2	10,2 кг
Б4	3		-212-01	Корд 20-ГОСТ 2590-71* с. 970 80*3*12-Г-ГОСТ 55-74*	15	2,4 кг.

Привязоч		
Имя. №?		

И.контр.	Ковалев	ИИ	200285
Имя. И.И.	Романовский	ИИ	200285
Имя. И.И.	Парфенов	ИИ	200285
Имя. И.И.	Ковнилова	ИИ	200285
Имя. И.И.	Ковалев	ИИ	200285
Имя. И.И.	Чиркова	ИИ	200285

ТП 407-3-427.86 АСМ-083

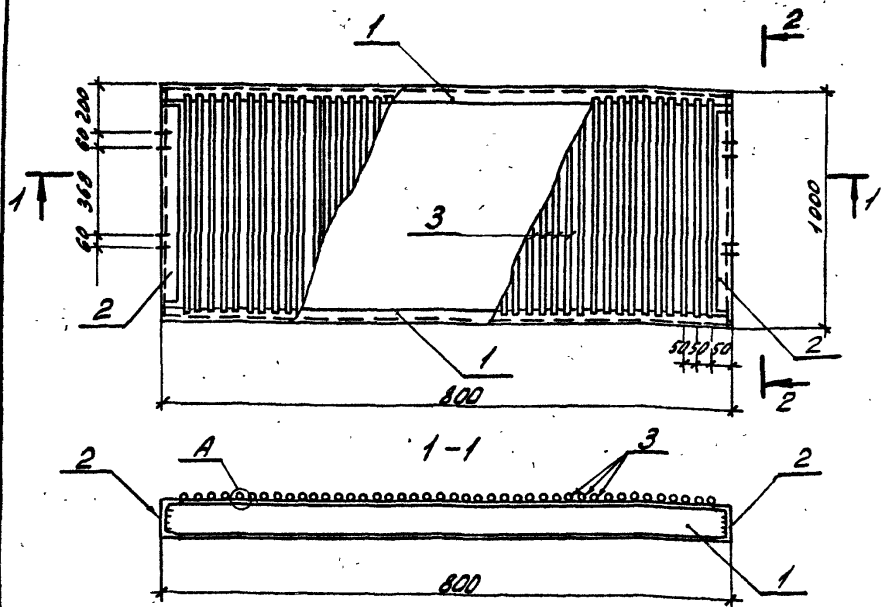
Марка ЛМ-4

Стандарт	Лист	Листов
ЭНЕРГОСЕТЬПРОЕКТ	1	1
Северо-Западное отделение		
Ленинград		

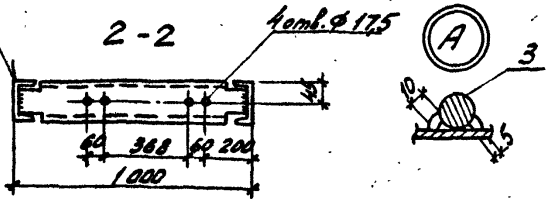
Копировал: *chf*

формат А4





ГОСТ 5264-80-Т1-А5



Проектировщик	
Инв. №	

Н. контр.	Ковалев	И.О.	2002.85	
Нач. отд.	Романский	И.О.	2002.85	
	ГНП Парфенов	И.О.	2002.85	
	Рук. гр.	Корнилова	Г.И.	2002.85
	Провер.	Ковалев	И.О.	2001.85
	Инженер	Чиркова	И.О.	2002.85

ТП

АСН-083 СБ

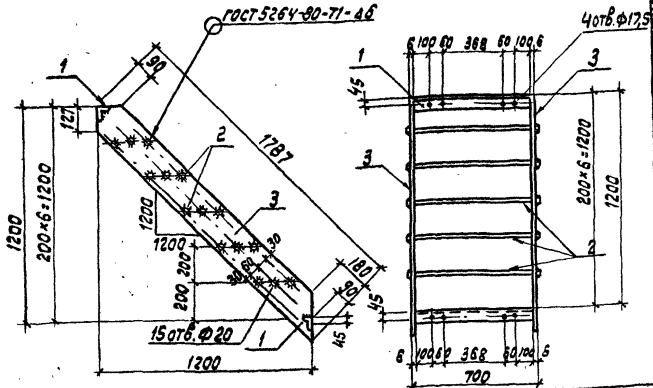
Марка ЛМ-4

Сборочный чертёж

Стадия	Масса	Масштаб
РП	89,6	1:20
Лист	Листов 1	
ЭНЕРГОСЕТЬПРОЕКТ		
Север-Западное отделение		
Ленинград		
Формат АУ		

Копир. проф. Амос

Типовой проект 407-3-427.86 ДАБСМ Д 12672.7М-75-51  
 Инв. угол. Подпись и дата: [blank]



Формат	Зона	Поз.	Обозначение	Наименование	Кол.	Примечание
				<u>ДЕТАЛИ</u>		
Б4		1	АСУ-220	Уголок <sup>75x75x6 ГОСТ 8509-72*</sup> ГОСТ 3012-71 ГОСТ 535-79-С-688	2	4,75 кг
Б4		2	- 221	Крышка <sup>10 ГОСТ 8590-71*</sup> ГОСТ 3012-71 ГОСТ 535-79-С-720	15	1,4 кг
Б4		3	- 222	Полоса <sup>6-180-ГОСТ 102-76</sup> ГОСТ 3012-71 ГОСТ 635-79-С-1787	2	15,2 кг

ПРИВЯЗКА	

И. КОНТР.	Ковалев	19/82	УОС.85	ТП 407-3-427. 86	АСУ-084
Науч. отд.	Роменский	Масштаб	УОС.85		
ГИП	Порфенов	Масштаб	УОС.85	Марка ЛМ-5	Стация
Рук. зр.	Карнилова	Масса	УОС.85		
Ст. техн.	Харитонова	Масштаб	УОС.85	Лист	1
				ЭНЕРГОСЕТЬПРОЕКТ	
				Северо-Западное отделение	
				Ленинград	

ФОРМАТ А4  
от 790-86

16/16/14-75-52

I. ИВАНОВИЧ ИВАНОВИЧ ИВАНОВИЧ

Код	Лист	Листов	Обозначение	Наименование	Кол.	Примечание
				<u>Документация</u>		
АУ			АСН-085 СБ	Сборочный чертеж		
				<u>Детали</u>		
БУ	1		АСН-218	Полоса 6х180-ГОСТ 103-76 <sup>4</sup> ВСХЗ КР2-Т-ГОСТ 535-79 <sup>4</sup> L=3739	2	31,7 кг
БУ	2		-219	Крутяк 18-ГОСТ 2590-71 <sup>4</sup> ВСХЗ КР2-Т-ГОСТ 535-79 <sup>4</sup> L=720	36	1,4 кг
БУ	3		-220	Налик 75х75х6-ГОСТ 8509-72 <sup>4</sup> ВСХЗ КР2-Т-ГОСТ 535-79 <sup>4</sup> L=688	1	4,75 кг
БУ	4		-01	То же L=100	2	0,7 кг
БУ	5		-221	Крутяк 12-ГОСТ 2590-71 <sup>4</sup> ВСХЗ КР2-Т-ГОСТ 535-79 <sup>4</sup> L=220	2	0,2 кг

Пробасон

№ в. №

И. Ковалев

ТП 407-3-427.86

АСН-085

Науч. отд. Рязанский политех. ин-т

Г. И. П. Парфенов (Иванов)

Рук. отд. Корнилова (Иванов)

Проф. Ковалев (Иванов)

Инженер Чиркова (Иванов)

Марка ЛМ-6

Страниц Лист Листов

РП 1

ЭНЕРГОСЕТЬ ПРОЕКТ

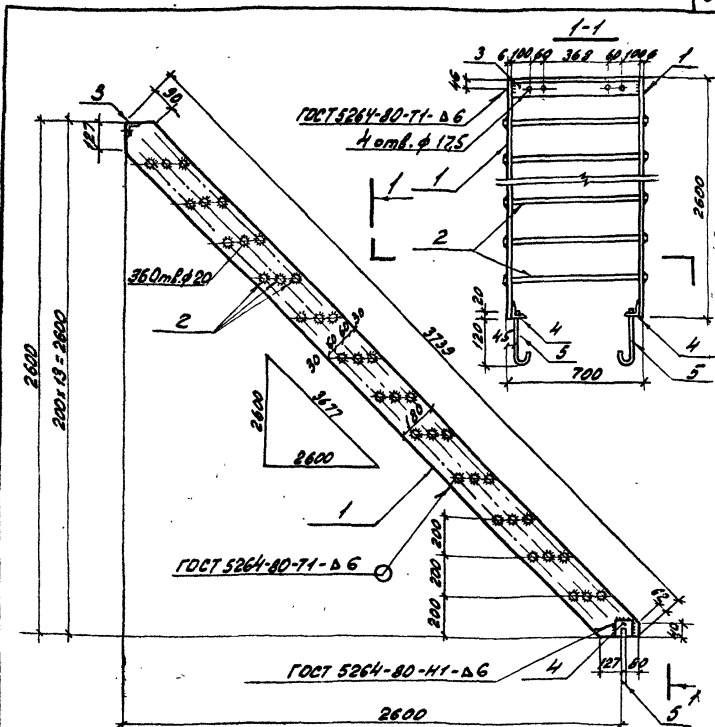
Северо-Западный филиал

Ленинград

Копируется: А4 формат АУ

12612ИВ-75-53

Типовой проект 407-3-427.86 Альбом I



Проектиран

Инв. №

И. контр.	Ковалов	И.пр.	2002.85
Науч. отд.	Романский	И.пр.	2002.85
Г.И.П.	Парфенов	И.пр.	2002.85
Рук. зр.	Корнилова	И.пр.	2002.85
Провер.	Ковалов	И.пр.	2002.85
Инженер	Чиркова	И.пр.	2002.85

ТП 407-3-427.86

АСН-085 СБ

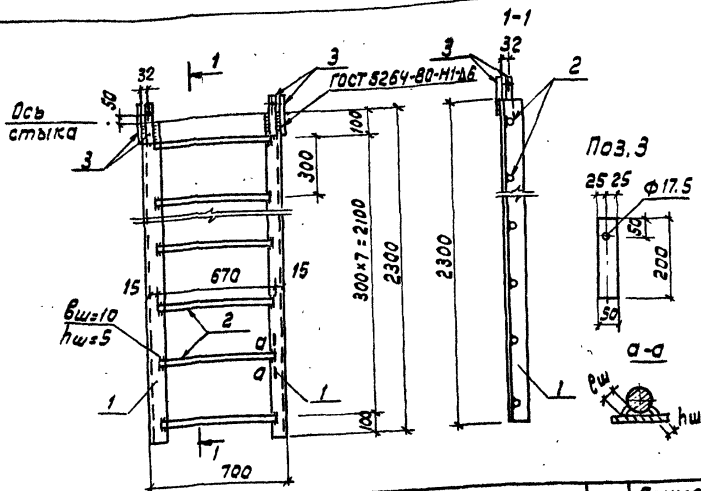
Марка ЛМ-6  
Сборочный чертёж

Стадия	Масштаб	Масштаб
ДП	1:20,4	1:20
Лист		Листов 1
ЭНЕРГОСЕТЬПРОЕКТ Сетевое-Западное отделение Ленинград		

Копир. А.И. Ф. Ф. Ф.

формат А4

Ср 790-05



Формат Зона	Поз	Обозначение	Наименование	Кол.	Приме- чание
			<b>Детали</b>		
Б4	1	АСУ-216-02	Уголок $63 \times 63 \times 6$ ГОСТ 8509-77* в ст. кл. 2-1-ГОСТ 535-79	2	13,1 кг
Б4	2	-219-02	Круг $\varnothing 20$ ГОСТ 2590-71* в ст. кл. 2-1-ГОСТ 535-79	8	1,65 кг
Б4	3	-224	Полоса $63 \times 50$ ГОСТ 103-76 в ст. кл. 2-1-ГОСТ 535-79	4	0,5 кг

Привязан

ИМБН

Н. КОНТР. Ковалев

ТЛ 407-3-427.86

АСУ-086

Нач. отд. Роменский

Марка ЛМ-8

Стадия Масса Масштаб

ГМП Парфенов

РП 41,4 1:20

Руч. зр. Корнилов

Ст. техн. Хоритоненко

Провер. Ковалев

Лист Листов 1  
ЭНЕРГОСЕТЬПРОЕКТ  
Северо-Западное отделение  
Ленинград

Формат А4

сп 790-05

12672 М-75-55

Типовой проект 407-3-427.86.Альбом I

№	Лист	Обозначение	Наименование	Кол.	Примечание
			<u>Документация</u>		
84		АСН-08715	Сборочный чертёж		
			<u>Детали</u>		
54	1	АСН-207-02	63x63x6-ГОСТ 8309-72* Уголок 63x3x02-ГОСТ 535-79* L=505	1	29 кг
54	2	-03	То же	1	Зеркальная поз. 1
54	3	-212-02	Крыш 20-ГОСТ 2590-71* 63x3x02-ГОСТ 535-79* L=670	20	1,65 кг
54	4	-207-04	Уголок 63x63x6-ГОСТ 8309-72* 63x3x02-ГОСТ 535-79* L=1140	2	6,5 кг
54	5	-223	Уголок 100x100x10-ГОСТ 8309-72* 63x3x02-ГОСТ 535-79* L=80	2	1,6 кг
54	6	-224	Полоса 6x120-ГОСТ 103-76* 63x3x02-ГОСТ 535-79* L=1040	1	5,9 кг.

Имя, № подл. Подпись и дата. Взам инв. №.

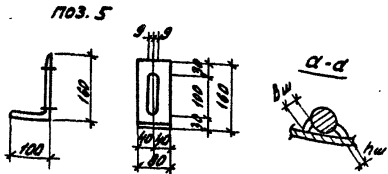
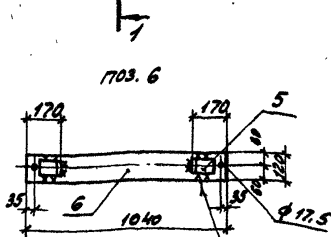
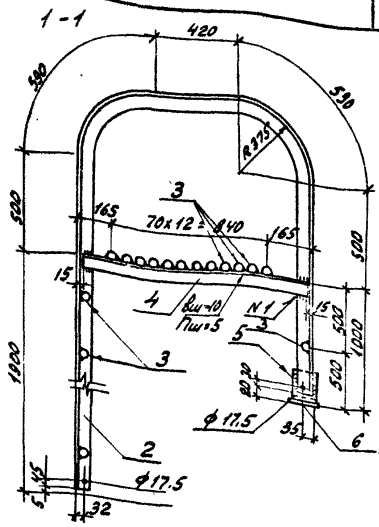
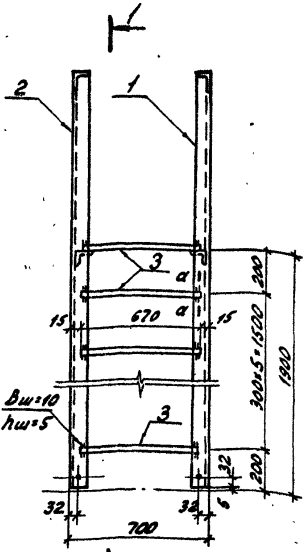
Привезен			
Инв. №			

Н. контр.	Ковалев	Иван	200285	ТП 407-3-427.86	АСН-087
Науч. отд.	Романский	Иван	200281	Марка ЛМ-9	ЭНЕРГОСЕТЬПРОЕКТ Знаком-Самодовное отделение Результат
ГМП	Пороженко	Иван	200285		
Рук. зр.	Корнилова	Иван	200285		
Прозор.	Ковалев	Иван	200281		
Инженер	Чиркова	Ольга	200285		

Конс. Инст. проект 84

1867274-73-96

Цитовои проект ту 5-хел.бл.и.о.о.м.п.с.т.с.



ГОСТ 5264-80-Н1-Δ6  
N1

Грунтов

Н.в. №

Исполн. Ковалев	Проф.	2002.85
Нач. отд. Романский	Проф.	2002.85
ГИП Парфенов	Инж.	2002.85
Рук. гр. Корнилова	Инж.	2002.85
Проф. Ковалев	Проф.	2002.85
Инженер Чуркова	Инж.	2002.85

ТП 407-3-427.86

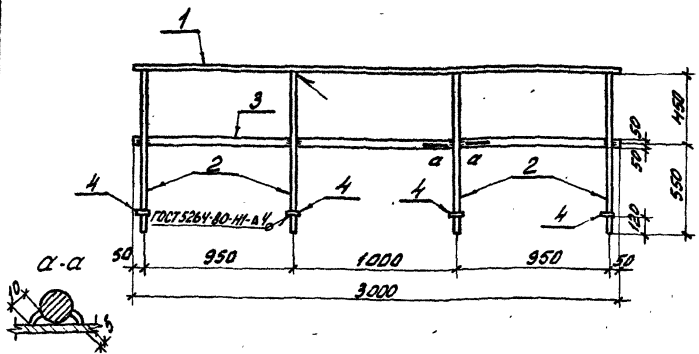
АСН - 087 СБ

Марка ЛМ-9  
Сборочный чертёж

Стадия	Масса	Неситов
РП	113,1	1:20
Лист	Листов 1	
ЭНЕРГОСЕТЬПРОЕКТ		
Север-Западное отделение		
Ленинград		

Копир. д.л. д.л. формат А4

Типовой проект 407-3-427.86.Альбом I 12672И-Т.5-57



Формат	Возра	Лист	Обозначение	Наименование	Кол.	Примечание
				<u>Детали</u>		
54		1	АСН - 225	Копр. 22-ГОСТ 2590-71* ВСТ.3.кп.2-1-ГОСТ 535-78* R=3000	1	14,5 кг
54		2	-01	То же R=1000	4	4,8 кг
54		3	-226	Полоса 6х100-ГОСТ 103-76* ВСТ.3.кп.2-1-ГОСТ 535-78* R=3000	1	14,1 кг
				<u>Стандартные изделия</u>		
		4		Шайба 22 ГОСТ 11371-78*	4	

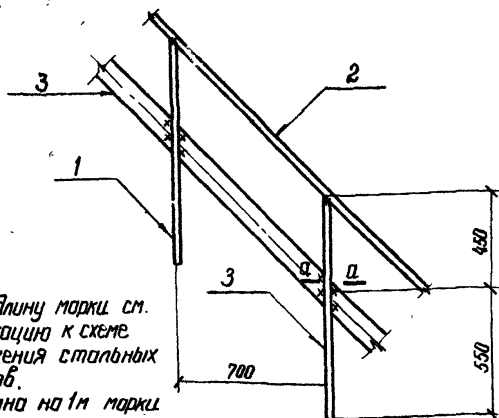
Имя, № инст., Подпись и дата, Взам.инст.№

И.контр. Ковалев				Привязан			
М.п. 2002.85				И.н.в. №			
ТП 407-3-427.86				АСН - 088			
Ограждение ОГ-1				Ставл.	Масса	Масштаб	
				РП	48	1:20	
И.контр. Роменский				Лист			
М.п. 2002.85				Листов 1			
ГНИП Парфенов				ЭНЕРГОСЕТЬПРОЕКТ			
М.п. 2002.85				Свердловское отделение			
Рук.пр. Корнилова				Ленинград			
М.п. 2002.85							
Проверил Ковалев							
М.п. 2002.85							
Ст.инж. Смирнова							
М.п. 2002.85							

Копир. д.ф. А.И.И.

формат А4





1. Общую длину марки см. спецификацию к схеме расположения стальных элементов.  
2. Масса дана на 1м марки

Формат	Этаж	Лист	Обозначение	Наименование	Кол.	Примечание
				<u>Детали</u>		
Б4	1		АСИ-230	Круг 22-ГОСТ 2590-71* P=1000 ВСт 3кп2-1-ГОСТ 535-79*	2	3,0кг
				<u>Материалы</u>		
		2		Круг 22-ГОСТ 2590-71* ВСт 3кп2-1-ГОСТ 535-79*	1	н
		3		Листа 6*100-ГОСТ 103-76 ВСт 3кп2-1-ГОСТ 535-79*	1	н

Привязан

Инв. №

Н. контр. Ковалев

ТП 407-3-427.86

АСИ-089

Нач. отд. Рогенский

ГИП Парфенов

Рук. гр. Корнилова

Ст. техн. Хиританова

Ограждение ОГ-2

Студия

Масса

Нашпилов

РП

13,7

1:20

Лист

Листов 1

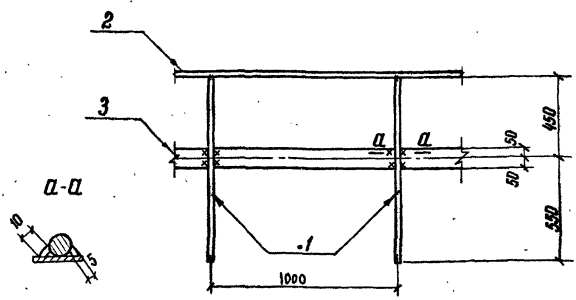
ЭНЕРГОСЕТЬ-РЕВКОН  
Северное отделение  
Ленинград

СР 780-05

кап. ЦСР-1 - ОГРАЖДЕНИЯ

12672 ПМ-75-53

Типовой проект 407-3-427.86 Албам У



1. Общая длина марки см. спецификацию к схеме расположения стальных элементов
2. Масса дана на 1 м марки

Формат	Зона	Лист	Обозначение	Наименование	Кол.	Примечание
				<u>Детали</u>		
Б4		1	АСИ-230	Круг 22-ГОСТ 2590-71* R=1000 ВСтЗкп2-3-ГОСТ 535-79*	2	3,0 кг
				<u>Материалы</u>		
		2		Круг 22-ГОСТ 2590-71* ВСтЗкп2-3-ГОСТ 535-79*	1	м
		3		Полоса 6*100-ГОСТ 103-76 ВСтЗкп2-3-ГОСТ 535-79*	1	м

Привязан	
Инв. №	

И. контр.	Ковалев	125	230485
Нач. отд.	Роменский	Дел	50885
Гип	Порфенов	Дле	50885
Рук. зр.	Корнилова	Кел	230485
Ст. техн.	Харитонов	Кол	230485

ТП 407-3-427.86			АСИ-090		
Ограждение ОГ-3	Стандия	Масса	Масштаб		
	РП	13,7	1:20		
	Лист	Листов 1			
ЭНЕРГОСЕТЬПРОЕКТ Северо-Западное отделение Ленинград					

Инв. № листа  
Листов в вате  
Взам. инв. №

126721495-80

Туполовый проект чл. 3-427.86. м. Львов м.у

Формат	Зона	Лист	Обозначение	Наименование	Кол.	Примечание
				<u>Документация</u>		
А4			АСН-091СБ	Сборочный чертеж		
				<u>Детали</u>		
Б4	1		АСН-210-08	Шварц 12-ГОСТ 8240-78* ВСт.3кп2-1-ГОСТ 535-79* 2-1180	2	12,3к2
Б4	2		-227	Полоса 10x240-ГОСТ 82-70* ВСт.3кп2-1-ГОСТ 11637-75 2-340	1	6,4к2
Б4	3		-228	Полоса 10x120-ГОСТ 103-76* ВСт.3кп2-1-ГОСТ 535-79* 2-200	1	1,9к2
Б4	4		-224-01	Полоса 6x120-ГОСТ 103-76* ВСт.3кп2-1-ГОСТ 535-79* 2-340	2	1,9к2
Б4	5		-229	Полоса 6x60-ГОСТ 103-76* ВСт.3кп2-1-ГОСТ 535-79* 2-160	4	0,45к2

ВНИМАНИЕ! Вниманию и работе ВЛЮБИТЕЛИ

Привязан			
Ил. №:			

И.конт.	Контракт	И.конт.	Заряд
Науч. отд.	Романский	И.конт.	200215
Г.Н.П.	Лавренко	И.конт.	200215
Рук. пр.	Корнилова	И.конт.	200215
Провод.	Ковалев	И.конт.	200215
Исполн.	Чиркова	И.конт.	200215

ТП 407-3-427.86 АСН-091

Марка СК 1

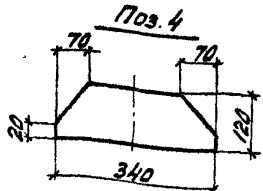
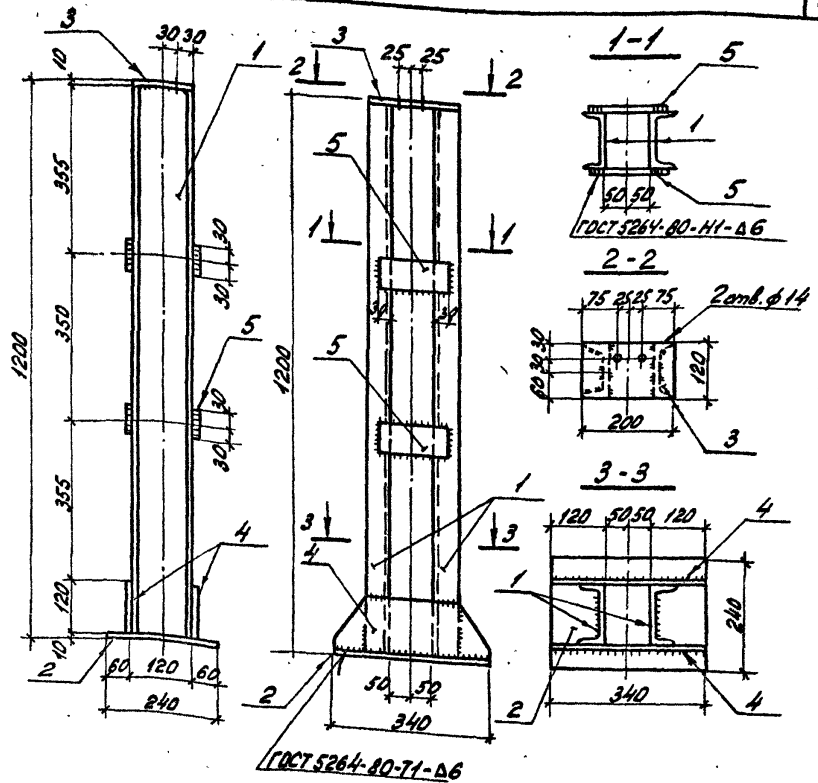
Стадия	Лист	Листов
ДП		1
ЭНЕРГОСЕТЬПРОЕКТ		
Северно-Западное отделение		
Ленинград		

Копир. д.л.р

формат А4

1261271-75-61

Типовой проект 407-3-427.86 Альбом I



Привязан	
Им. №	

И. контр	Ковалев	И. пр.	1200185
Исполн	Роменский	М. пр.	1200185
Г. пр.	Парфенов	М. пр.	1200185
Д. пр.	Касничева	М. пр.	1200185
Проект	Ковалев	И. пр.	1200185
Исполн	Чуркова	И. пр.	1200185

ТП 407-3-427.86	АСИ-09 1С6
Марка СК-1	Станд. Масса Насыщ.
Сборочный чертёж	РП 38,5 1:20
	Лист Листов 1
	ЭНЕРГОСЕТЬПРОЕКТ
	Северо-Западное отделение
	Ленинград

Копир чертёж фех

формат А 4

ср 730-05

12672 МН-Т.5-62

Формат	Знак	Лист	Обозначение	Наименование	Кол.	Примечание
				<u>Документация</u>		
А4			АСН-092 СБ	Сборочный чертеж		
				<u>Детали</u>		
Б4	1		АСН-230	Швеллер 16-ГОСТ 8240-72 <sup>а</sup> L=1990 ВЛТ3 КЛ2-3-ГОСТ 1535-79 <sup>а</sup>	1	28,3 кг
Б4	2		-231	Полка 10А150-ГОСТ 103-76 <sup>а</sup> L=300 ВЛТ3 КЛ2-3-ГОСТ 1535-79 <sup>а</sup>	1	3,5 кг
Б4	3		-232	Полка 6*70-ГОСТ 103-76 <sup>а</sup> L=120 ВЛТ3 КЛ2-3-ГОСТ 1535-79 <sup>а</sup>	2	0,4 кг

5 мм листовой 794.С.1 и 1 мм листовой 794.С.1

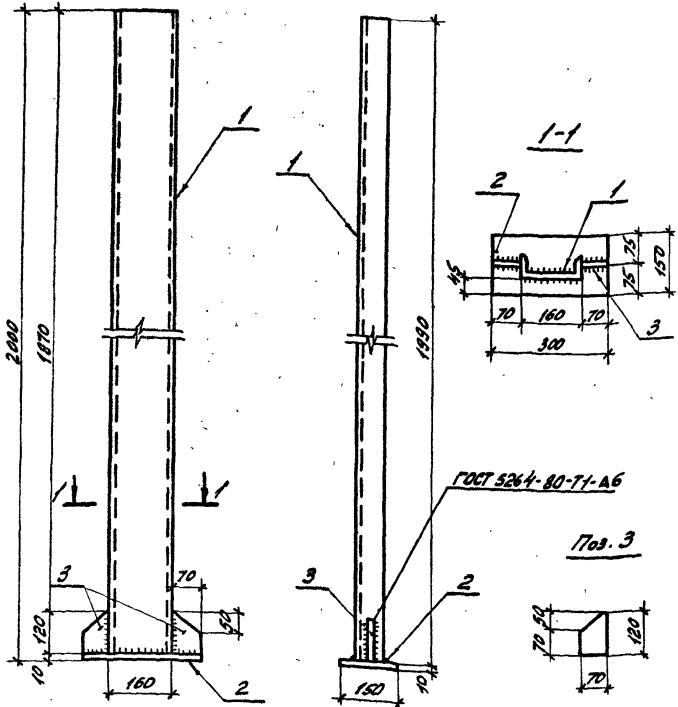
Привезен			
№ п. №			

Н. контр.	Ковалев	1/84	2002.85	ТП 407-3-427.86	АСН-092
Нав. отд.	Романский	1/84	2002.85	Марка СК 2	ЭНЕРГОСЕТЬПРОЕКТ Сельскохозяйственное отделение Ленинград
ГНП	Павлов	1/84	2002.85		
Рук. пр.	Корнилова	1/84	2002.85		
Проект.	Ковалев	1/84	2002.85		
Исполн.	Чиркова	1/84	2002.85		

Копирован: *df* формат А4

12672 И-15-63

Типовой проект 407-3-427.86 Альбом I



Привязан			
Инв. №			

И. контр.	Коралев	17/74	200255
Исполн.	Романенко	1/80	200255
	Парфенов	1/80	200255
	Коричнев	1/80	200255
	Коралев	1/80	200255
	Чиркова	1/80	200255

ТП 407-3-427.86 АСН-092 СБ

Марка СК2  
Сборочный чертёж

Стандарт	Масса	Масштаб
РП	32,6	1:20
Лист	Листов 1	
ЭНЕРГОСЕТЬПРОЕКТ Северо-Западное отделение Ленинград		

Конур. студ. Инст. формат А4

Инв. № по ш. Листы в сборе. Взам. инв. №

12672 М-Т5-64

1 мильон 100 тысяч 400 рублей 2

Лист 1 из 1

Фигуры	Зона	Лог.	Обозначение	Наименование	Кол.	Примечание
				<u>Документация</u>		
*			АСН-093С5	Сборочный чертеж		* 2л.-ф.л.у
			<u>АСН-093</u>	<u>СКЗ</u>		
				<u>Детали</u>		
64	1		АСН-233	Челок <sup>40x40x4 ГОСТ 8509-78</sup> <sub>ГОСТ 3302-71 ГОСТ 535-79</sub> L=1940	2	4,7кг
64	2		-01	То же L=1220	2	3,0кг
64	3		-209-01	ФБА I ГОСТ 5781-82 L=6160	1	4кг
64	4		-234	Полоса <sup>4x12-ГОСТ 103-76</sup> <sub>ГОСТ 3302-71 ГОСТ 535-79</sub> L=60	18	0,02кг
64	5		-235	Сетка N 30x2 ГОСТ 5336-80		
				S=1830x1180	1	4,0кг
			<u>АСН-093-01</u>	<u>СКУ</u>		
				<u>Детали</u>		
66	1		АСН-233	Челок <sup>40x40x4 ГОСТ 8509-78</sup> <sub>ГОСТ 3302-71 ГОСТ 535-79</sub> L=1940	2	4,7кг
64	2		-02	То же L=415	2	1,0кг

Привязан

Инв. №

И.контр.	Ковалев	Лог	2002.85
Нач. отд.	Романский	Лог	2002.85
ГНП	Парфенов	Лог	2002.85
Рук. ед.	Корнилова	Лог	2002.85
Провер.	Ковалев	Лог	2002.85
Инженер	Чиркова	Лог	2002.85

ТП 407-3-427.86

АСН-093

Марка СК  
(СКЗ...СК5)

Станд.	Лист	Листов
РП	1	2

ЭНЕРГОСЕТЬПРОЕКТ  
Северо-Западное отделение  
Ленинград

Копирован: д.у.ф.

формат А4

12672 ТМ-75-65

Туповой проект 407-3-427.86А. лобом I

Код	Возв	№	Обозначение	Наименование	Кол.	Примечание
Б4		3	АСН-209-02	Ф6АГ ГОСТ 5781-82* L=4550	1	1,0кз
Б4		4	-234	Полоса 4x12-ГОСТ 103-76* 8Г2К12-Г-ГОСТ 535-78* L=60	14	0,02кз
Б4		5	-235-01	Сетка N30x2 ГОСТ 5336-80		
				S=1890x375	1	1,3кз
			АСН-093-02	СК5		
				<u>Детали</u>		
Б4		1	АСН-233	40x40x4-ГОСТ 8269-74* Уголок 8Г2К12-Г-ГОСТ 535-78* L=1940	2	4,7кз
Б4		2	-03	То же L=255	2	0,6кз
Б4		3	-209-03	Ф6АГ ГОСТ 5781-82* L=4230	1	0,9кз
Б4		4	-234	Полоса 4x12-ГОСТ 103-76* 8Г2К12-Г-ГОСТ 535-78* L=60	12	0,02кз
Б4		5	-235-02	Сетка N30x2 ГОСТ 5336-80		
				S=1890x215	1	0,7кз

Конт. № инв. Плановый и форма В.З.С.М.И.Р.И.С.

Привязан			
Инв. №			

ТП 407-3-427.86 АСН-093 Инв 2

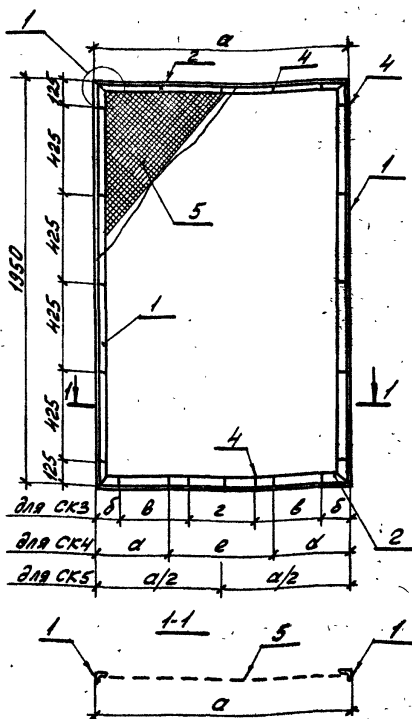
Контурная: дуб

формат А4



12672М-Т5-66

Циловый проект 407-3-427.86 ЯР 600М V



Привезен

Изм. N

Н. контр.	Ковалев	ИП	2002.05
Нач. отд.	Романов	ИП	2002.05
Г.Н.П.	Парфенов	ИП	2002.05
Руч. вр.	Корнилова	ИП	2002.05
Провер.	Ковалев	ИП	2002.05
Инженер	Чиркова	ИП	2002.05

ТП 407-3-427.86

АСИ-093 СБ

Марка СК  
(СК3...СК5)  
Сборочный чертеж

Стандарт	Масса	Масштаб
РП	см. табл.	1:20

Лист 1 Листов 2  
ЭНЕРГОСЕТЬПРОЕКТ  
Северо-Западное отделение  
Ленинград

Копия д.л.б. д.л.б.

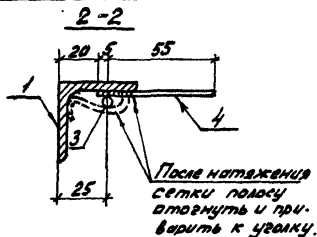
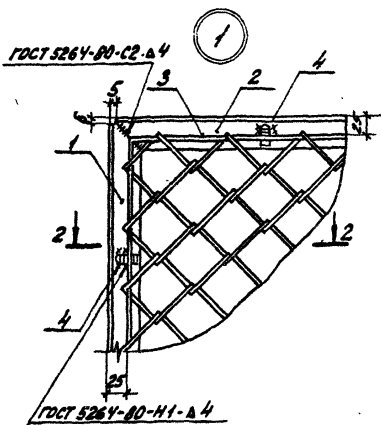
формат АУ

СПО Т90-05

Изм. № подл. Гладуски и другие. Взамин лист №

12672 ТИ-5-67

Тиловый проект 407-3-427.86 Яльбом I



Марка	Обозначение	а	б	в	г	д	е	Масса кг
СК3	АСН-093	1230	125	330	320	—	—	21,2
СК4	-01	425	—	—	—	125	175	14,0
СК5	-02	265	—	—	—	—	—	12,5

Привезен

Инд. №

ТП 407-3-427.86

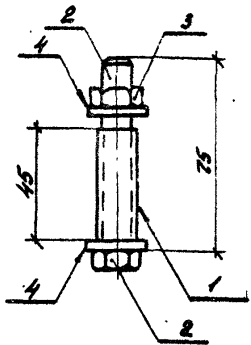
АСН-093СБ

Лист

2

Копир. д.и.р. - д.и.и.е. формат А4

СФ 190-05



12.07.70.01-13

1 шпорови проект 407-3-427.86. Альбом I

Формат	Этаж	Полос.	Обозначение	Наименование	Кол.	Примечание
				<u>Детали</u>		
Б4	1		АСН-248	Труба 20x25 ГОСТ 3262-75 # П-45	1	0,05 кв
				<u>Стандартные изделия</u>		
		2		Болт М12x75 ГОСТ 7798-70*	1	
		3		Гайка М12 ГОСТ 5915-70*	1	
		4		Шайба 12 ГОСТ 11971-78	2	

Привязан			
Инв. №			

И.контр.	Ковалев	МЗ	4.05.75
Нач. отд.	Романский	МЗ	4.05.75
Г.И.П.	Парфенов	МЗ	4.06.75
Рук.вр.	Корнилова	МЗ	4.06.75
Пров.вр.	Ковалев	МЗ	4.05.75
Исполн.	Чуркова	МЗ	4.05.75

ТП 407-3-427.86

АСН-094

Марка Б-1

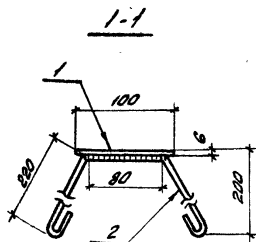
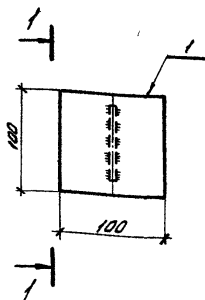
Стандарт	Масля	Насосов
РП	0,15	1:2
Лист	Листов 1	
ЭНЕРГОСЕТЬПРОЕКТ		
Сельскохозяйственное отделение		
Ленинград		

Копировано: Инж. Суф

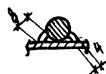
Формат А4

Альбом V 1267214-15-89

Типовой проект 407-3-427.86



Приварка поз. 2



Формат Листа	Лист	Обозначение	Наименование	Кол.	Примечание
			<u>Детали</u>		
Б4	1	АСМ-229	Полоса 6x100-ГОСТ 103-76 В-700 ВСт.3 кл.2-1-ГОСТ 535-79	1	0,5 кг
Б4	2	-207-05	ф 6 А1-ГОСТ 5781-82 В-630	1	0,14 кг

Привезан

Инв. №

Н. контр. Ковалев ТЗ 27.04.89

ТТ 407-3-427.86

АСМ-095

Нач.отд. Рамочкин В.И. 27.04.89  
 Г.И.П. Перфенов А.В. 27.04.89  
 Рук.пр. Корнилова Р.И. 27.04.89  
 Черт.к. Найденов А.И. 27.04.89  
 Провер. Ковалев ТЗ 27.04.89

Марка М-2

Станд.	Масса	Масштаб
РП	0,64	1:5

Лист Листов 1  
 ЭНЕРГОСЕТЬПРОЕКТ  
 Северо-Западное отделение  
 Ленинград

Копирован: Лиф

формат А4

12672М-75-70

- ПЛАСМА I

1 ПУЛОВЫ ИРИНИИ

ИРИНИИ ПУЛОВЫ ИРИНИИ И ОТДЕЛ ЮРИДИЧЕСКИХ НАУК

Индекс Листа	Лист	Обозначение	Наименование	Кол.	Примечание
			<u>Документация</u>		
АУ		АСН-096СБ	СБОРОЧНЫЙ ЧЕРТЕЖ		
		<u>АСН-096</u>	<u>М-3</u>		
			<u>Детали</u>		
БУ	1	АСН-207-06	Чернок $63 \times 63 \times 6 - 10 \text{ Т } 1809 - 72^\circ$ $ВЧ 3 \times 1021 - 10 \text{ Т } 535 - 72^\circ$ $\rho = 1335$	2	6,7 кг
БУ	2	-07	То же $\rho = 605$	2	2,9 кг
		<u>АСН-096-01</u>	<u>М-4</u>		
			<u>Детали</u>		
БУ	1	АСН-211-01	Чернок $50 \times 50 \times 5 - 10 \text{ Т } 1809 - 72^\circ$ $ВЧ 3 \times 1021 - 10 \text{ Т } 535 - 72^\circ$ $\rho = 500$	2	1,9 кг
БУ	2	-02	То же $\rho = 600$	2	2,3 кг
		<u>АСН-096-02</u>	<u>М-5</u>		
			<u>Детали</u>		
БУ	1	АСН-211-01	Чернок $50 \times 50 \times 5 - 10 \text{ Т } 1809 - 72^\circ$ $ВЧ 3 \times 1021 - 10 \text{ Т } 535 - 72^\circ$ $\rho = 500$	4	3,5 кг

Привязан

Инв. №?

Н.контр. Ковалев

100215

ТП 407-3-427.86

АСН-096

Науч. отд. Ромашкинский

100215

ГНП Пасаденов

100215

Рук. зр. Корчилов

100215

Провер. Ковалев

100215

Инженер Чиркова

100215

Марка М

(М-3... М-5, М-11... М-13)

Страна

Плм

Листов

2

ЭНЕРГОСЕТЬПРОЕКТ

Северное отделение

Ленинград

Контр. *А.В.*

форма АУ

ср. 790-05

12672 TN-75-71

Туповой проект 407-3-427.86.Автом I

Формат	Этаж	№з.	Обозначение	Наименование	Кол.	Примечание
			<u>АСН-096-03</u>	<u>М-11</u>		
				<u>Детали</u>		
54	1		АСН-207-08	Уровень ВП-342-7-1007535-74 <sup>а</sup> L=400	2	1,9кз
54	2		-09	То же L=600	2	2,9кз.
			<u>АСН-096-04</u>	<u>М-12</u>		
				<u>Детали</u>		
54	1		АСН-211-03	Уровень ВП-342-7-1007535-74 <sup>а</sup> L=600	2	2,4кз
54	2		-04	То же L=550	2	2,1кз
			<u>АСН-096-05</u>	<u>М-13</u>		
				<u>Детали</u>		
54	1		АСН-211-02	Уровень ВП-342-7-1007535-74 <sup>а</sup> L=600	2	2,3кз
54	2		-05	То же L=1200	2	4,5кз

Илл. № подл. Подпись и дата Взам. инв. №

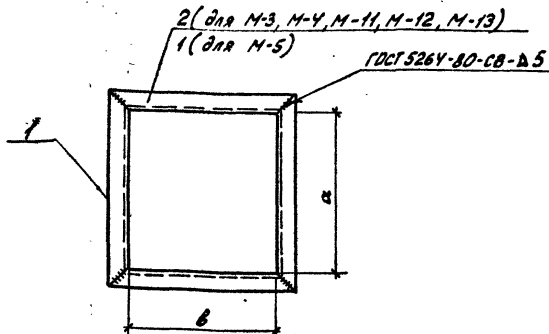
Привязки			
Илл. №			

ТП 407-3-427.86 АСН-096 Илл. № 2

Копирован: дриф формат А4

18672.ТН-Т-5-72

Исполнен проект 407-3-427.86.Альбом I



Марка	Обозначение	a	b	масса, кг
М-3	АСН-096	1295	505	19,2
М-4	-01	400	500	8,4
М-5	-02	800	800	14,0
М-11	-03	530	450	9,6
М-12	-04	300	500	9,0
М-13	-05	1100	500	13,6

Привязан

Инв. №

И. контр.	Ковалев	И.П.	200235
Нач. отд.	Роменский	Ю.И.	200235
ГМП	Парафенов	М.И.	200235
Рук. гр.	Корнилова	К.И.	200235
Провед.	Ковалев	И.П.	200235
Инженер	Чиркова	А.П.	200235

ТП 407-3-427.86

АСН-096 СВ

Марка М  
(М-3... М-5, М-11... М-13)  
Сборочный чертеж

Этап	Масса	Масштаб
АП	см. табл.	-
Лист	Листов	

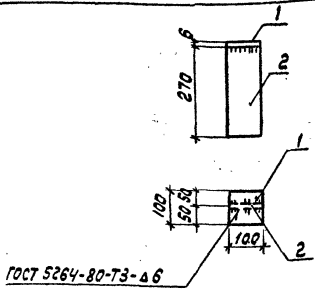
ЭНЕРГОСЕТЬПРОЕКТ  
Северо-Западное отделение  
Ленинград

Копир. альб. лист

формат АУ

ср790-05

Тиловой проект 407-3-427.86 Альбом V 126727M-75-73



Формат	Вана	Лоз.	Обозначение	Наименование	Кол.	Примечание
				<u>Детали</u>		
Б4		1	АСУ-229	Полоса б×100 ГОСТ 103-76 в Ст 3 кп 2-Г ГОСТ 535-79		
				б = 100	1	0,5 кг
Б4		2	-01	Полоса б×100 ГОСТ 103-76 в Ст 3 кп 2-Г ГОСТ 535-79		
				б = 270	1	1,3 кг

Привязан	
ИНВ. N	

ИНВ. N лист (Подпись в отделе) Взам. инв. N

Н.контр.	Ковалев	Лоз.	5.05.85
Нач. отд.	Романский	Лоз.	5.05.85
Гип	Поряденов	Лоз.	5.05.85
Рук. гр.	Корнилов	Лоз.	5.05.85
Инжен.	Чиркова	Лоз.	5.05.85
Пробер.	Ковалев	Лоз.	5.05.85

ТП 407-3-427.86	АСУ-97
Марка М-6	Лист Листов
	РП 1.8 1:10
Лист Листов	
Энергосетьпроект	
Северо-Западное отделение	
Ленинград	

Формат А4



1861211-15-74

Туполов проект 407-3-427.86 Алюмин

Кол-во	Дане	Лист	Обозначение	Наименование	Кол.	Примечание
				<u>Документация</u>		
84			АСН-098 СБ	Сборочный чертеж		
				<u>Детали</u>		
54	1		АСН-211-06	Уголок $50 \times 50 \times 5$ ГОСТ 8504-72* Вставка 2-ГОСТ 535-79* L=150	8	0,6 кг
54	2		- 220-02	Уголок $75 \times 75 \times 6$ ГОСТ 8504-72* Вставка 2-ГОСТ 535-79* L=150	2	3,1 кг
54	3		- 210-09	Шпатель $12 \times 100$ ГОСТ 8240-72* Вставка 2-ГОСТ 535-79* L=1000	1	124,8 кг
54	4		- 237	Ф16 А1 ГОСТ 5781-82* L=480	4	0,8 кг
				<u>Стандартные изделия</u>		
	5			Гайка М16 С ГОСТ 5915-70*	8	
	6			Шайба 16 ГОСТ 11371-78*	8	

Привязан

Ил. №:

И.контр. Ковалев

1974

200285

ТП 407-3-427.86

АСН-098

Нач. отд. Романский

1974

200285

ГМП Пирогов

1974

200285

Рук.вр. Корнилова

1974

200285

Проект. Ковалев

1974

200285

Ст. тех. Смирнова

1974

200285

Марка М-7

Стр. 3/3

Лист

Листов

1/1

ЭНЕРГІСЕТЬ ПРОЕКТ

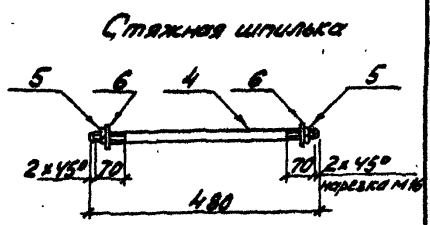
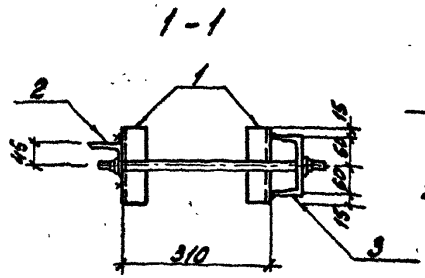
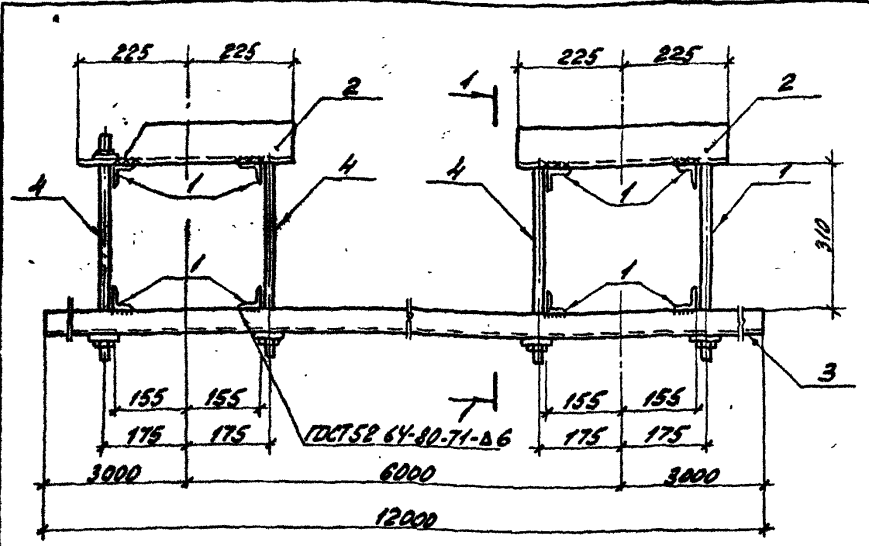
Відрозділ майстерів

Ленінград

Копирол: LL

формат АУ

Тиловой проект 407-3-427.86 Ялыбов I 12672/4-75-75



Имя, № подл. Подпись и дата. Владелец

И.контр.	Ковалев	ИЗ	2002.85
Нах.отд.	Романский	ИЗ	2002.85
ГНП	Парфенов	ИЗ	2002.85
Рук.гп	Корнилова	ИЗ	2002.85
Пробер.	Ковалев	ИЗ	2002.85
Ст.инж.	Смирнова	ИЗ	2002.85

Привязан	
Имя.№	
ТП 407-3-427.86 АСН-098 СБ	
Марка М-7	Сталь
Сборочный чертёж	Масса
	Масштаб
	РП 139.4 1:10
Лист	Листов 1
ЭНЕРГООСЕТЬПРОЕКТ	
Северо-Западное отделение	
Ленинград	

Копир-Факс формат А4

СФ 190-05

12672 м-75-76  
 Типовой проект 407-3-427.86  
 Алесон Г

Деталь	Знач	Тол.	Обозначение	Наименование	Кол.	Примечание
				<u>Документация</u>		
АУ			АСН-099СБ	Сборочный чертёж		
				<u>Детали</u>		
БУ	1		АСН-211-06	Узелок $50 \times 50 \times 5$ ГОСТ 8509-72* $R_{тл} = 12 \times 1001 \times 535-75^{\circ} R = 150$	4	0,6 кг
БУ	2		-220-02	Узелок $75 \times 75 \times 6$ ГОСТ 8509-72* $R_{тл} = 12 \times 1001 \times 535-75^{\circ} R = 150$	1	3,1 кг
БУ	3		-210-10	Шайба $12 \times 1001 \times 8210-72^{\circ}$ Шайба $12 \times 1001 \times 8210-72^{\circ} R = 550$	1	0,2 кг
БУ	4		-238	Панель $6 \times 1001 \times 103-76^{\circ}$ Панель $6 \times 1001 \times 103-76^{\circ} R = 120$	2	0,45 кг
БУ	5		-237	Фланец $\phi 16 \times 13$ ГОСТ 5761-82* $R = 480$	2	0,8 кг
				<u>Стандартные изделия</u>		
	6			Гайка М16,5 ГОСТ 5915-70*	4	
	7			Шайба 16 ГОСТ 11371-78*	4	

Привязан			
Ивл. №			

И.контр.	Ковалев	ТЛ	200285
Науч.отд.	Росанский	ТЛ	200285
Г.Н.П.	Парфенов	ТЛ	200285
Дир.зр.	Корнилова	ТЛ	200285
Пролетар	Ковалев	ТЛ	200285
Ст.техн.	Корнилова	ТЛ	200285

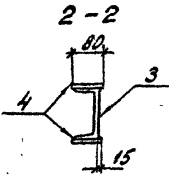
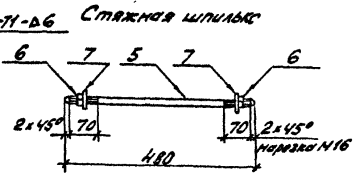
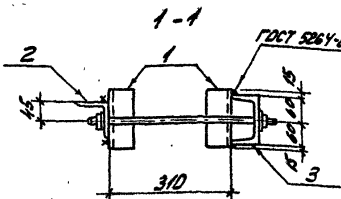
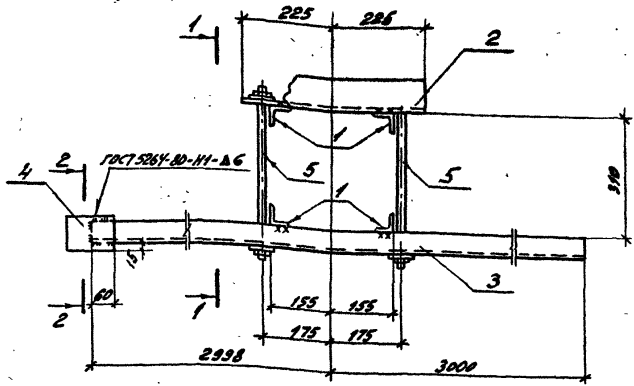
ТП 407-3-427.86  
 АСН-099  
 Марка М-8  
 Студия Лист Листов  
 ДП 1  
 ЭНЕРГОСЕТЬПРОЕКТ  
 Сибирь-Западный отделение  
 Ленинград

Копир. лист

формат А4

12072штх5-77

Тыловой проект 407-3-427.86 Алюбом I



Привазан			
Инв. №			

И.контр.	Ковалев	Иван	200285
Нач. отд.	Романский	Валер	200285
ГМП	Парфенов	Иван	200285
Рук. гр.	Карамова	Иван	200285
Проверка	Ковалев	Иван	200285
Ст. техн.	Хаританова	Иван	200285

ТП 407-3-427.86

АСН-099 СБ

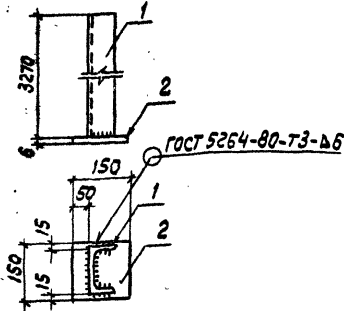
Марка М-8  
Сборочный чертёж

Стенда	Масса	Наситы
РП	70,6	1:10
Лист	Листов 1	
ЭНЕРГОСЕТЬПРОЕКТ		
Сектор Западное отделение		
Лексинград		

Комп. дин. фронт

формат А4

№ 1672 ГМ-75-16  
 ЛИСТЫ  
 № 1  
 10.11.75  
 10.11.75



Формы Зона	Поз.	Обозначение	Наименование	кол.	Приме- чание
			<u>ДЕТАЛИ</u>		
64	1	АСУ-218-11	швеллер 12-ГОСТ 8240-72 * в ст3 кп2-Г ГОСТ 535-79		
			е = 3270	1	34 к2
64	2	-251	Полоса 6х150-ГОСТ 103-76 в ст3 кп2-Г ГОСТ 535-79		
			е = 150	1	1 к2

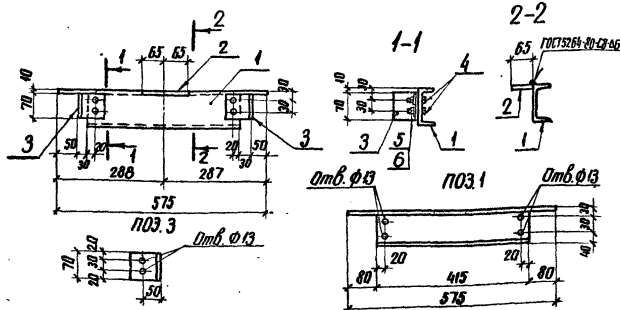
Привязан	
ИМВ.Н	

И.контр.	Ковалев	И.И.	5.05.85	ТП 407-3-427.86	АСУ-100		
Нач.отд.	Романский	Ю.И.	5.05.85	Марка М-9	Стадия	Масса	Масштаб
ГИП	Парфенов	Х.И.	5.08.85		РП	35,0	1:10
Рук. гр.	Корнилов	Р.И.	5.05.85		Лист	Листов 1	
Инжен.	Чиркова	Е.И.	6.05.85		Энергосеть Проект Северо-Западное отделение Ленинград		
Провер.	Ковалев	И.И.	5.05.85		Формат А4		

12672ТМ-75-73

Альбом У

Тыловой аркежд 407-3-427-86



Формат	Зона	Поз.	Обозначение	Наименование	Кол.	Примечание
				<u>Детали</u>		
Б4		1	АСИ - 255	Швеллер 10-ГОСТ 8240-72* Вст.Зкп 2-3-ГОСТ 535-79* В-575	1	5,0 кг
Б4		2	- 257	Полоса 10х65-ГОСТ 103-76 Вст.Зкп 2-3-ГОСТ 535-79* В-130	1	0,7 кг
Б4		3	- 220-03	Уголок 75х75х6-ГОСТ 8509-72* Вст.Зкп 2-3-ГОСТ 535-79* В-70	2	0,5 кг
				<u>Стандартные изделия</u>		
		4		Болт М 12х35 ГОСТ 7798-70*	4	
		5		Шайба 12 ГОСТ 11371-78	4	
		6		Гайка М 12 ГОСТ 5915-70*	4	

Привязан

Инв. №

Н. конта	Кабалев	Лев	50585
Нач ОП	Романенко	Лев	50585
ГИП	Порфенов	Лев	50585
Рук. зр.	Корнилов	Лев	50585
Проектир	Кабалев	Лев	50585
Ст. инж.	Смирнова	Лев	50585

ТП 407-3-427.86

АСИ-101

Марка М-14

Стандарт	Масштаб	Масштаб
рп	7:0	1:10
Лист	Листов 1	
ЭНЕРГОСЕТЬПРОЕКТ Север-Западное отделение Ленинград		

капировал Лив

формат А4

сд 790-0.5

12672 ТМ-75-80

Типовой проект 407.3-427.86 Альбом V

Формат Зона	Лист	Обозначение	Наименование	Кол.	Примечание
			<u>Документация</u>		
A4		АСИ-102 СБ	Сборочный чертеж		
			<u>Детали</u>		
Б4	1	АСИ-240-01	Швеллер 10-ГОСТ 8240-72* Вст 3 кл 2-1-ГОСТ 535-79* P-100	2	8,9 кг
Б4	2	-02	Швеллер 10-ГОСТ 8240-72* Вст 3 кл 2-1-ГОСТ 535-79* P-520	1	4,5 кг
Б4	3	-242	Линоса 10-100-ГОСТ 103-76* Вст 3 кл 2-1-ГОСТ 535-79* P-130	2	1,0 кг
Б4	4	-241	Линоса 10-65-ГОСТ 103-76* Вст 3 кл 2-1-ГОСТ 535-79* P-130	1	0,7 кг
Б4	5	-220-03	Уголок 75x75x6-ГОСТ 8509-72* Вст 3 кл 2-1-ГОСТ 535-79* P-70	4	0,5 кг
			<u>Стандартные изделия</u>		
	6		Болт М12x35 ГОСТ 7798-70*	8	
	7		Шайба 12 ГОСТ 11371-78*	8	
	8		Гайка М12 ГОСТ 5915-70*	8	

ПРИБЫЛИ

ИНВ. №

И. контр.	Ковалев	1/25	2002.85
Нач. отд.	Роменский	1/25	2002.85
ГИП	Ларренов	1/25	2002.85
Рук. гр.	Корчилова	1/25	2002.85
Провер.	Ковалев	1/25	2002.85
Отпечен.	Харитонов	1/25	2002.85

ТП 407.3-427.86

АСИ-102

Марка М-15

Таблица Лист Листов

Р/П 1

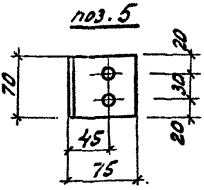
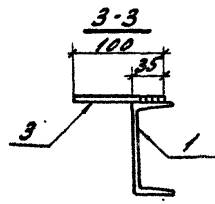
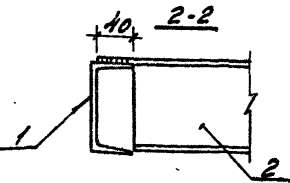
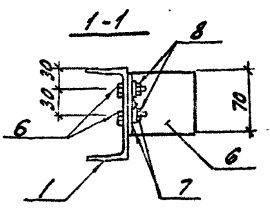
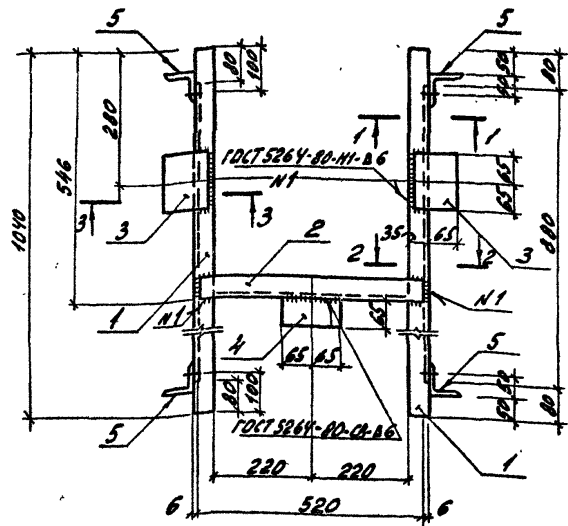
ЭНЕРГОСЕТЬПРОЕКТ  
Северо-западное отделение  
Ленинград

Копировал

Смир

Формат А4

Типовой проект 407-3-427.86 Алмаз І 12072 74 75-87



Все отверстия  $\phi$  13 мм

Привязан
Инв.№

Имя, инициалы, Подпись и дата, Взам.инв.№

И.конт.	Ковалев	<i>И.И.</i>	200285
Нач.отд.	Роменский	<i>М.И.</i>	200285
Г.Н.П.	Лукьянов	<i>М.И.</i>	200285
Рук.во.	Корнилова	<i>В.М.</i>	200285
Проектант	Ковалев	<i>И.И.</i>	200285
Ст.механик	Караченко	<i>И.И.</i>	200285

ТП 407-3-427.86 АСИ-102 СБ

Марка М-15  
Сборочный чертеж

Стандия	Масса	Начисл.об
рп	27,6	1:10
		1:5

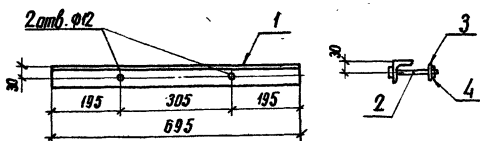
Лист \_\_\_\_\_ листов 1

ЭНЕРГОСЕТЬПРОЕКТ  
Северо-Западное отделение  
Ленинград

Комп. д-р. Френк

формат А4





Формат Зона	Поз.	Обозначение	Наименование	Кол.	Приме- чание
			<u>Детали</u>		
Б4	1	АСИ-200-13	50x50x5-ГОСТ 8509-72* 2-голок ВСтЗЛП 2-Г-ГОСТ 5335-79* L=685	1	2,6 кг
			<u>Стандартные изделия</u>		
	2		Болт М10x120 ГОСТ 7798-70*	2	
	3		Шайба 10 ГОСТ 11371-78	2	
	4		Гайка М10 ГОСТ 5915-70*	2	

Привязан

Инв. №

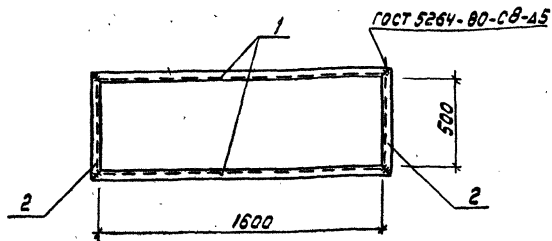
И. контр.	Ковалев	Л.И.	50585	ТП 407-3-427.86	АСИ-103		
Нач. отд.	Роменский	Л.И.	50585				
Гип.	Парфенов	Л.И.	50585	Марка М-18	Статус	Масса	Масштаб
Рук. гр.	Коркилова	Л.И.	50585		рп	2,8	1:10
Черт. к.	Найденко	Л.И.	50585	ЭНЕРГОСЕТЬПРОЕКТ			
Проверил	Ковалев	Л.И.	50585	Северо-Западный филиал Ленинград			

квалирал Аким

формат А4

ср 790-05

Типовой проект 407-3-427.86 Альбом I 12672 ТМ-75-83



Формат Зона	Лист	Обозначение	Наименование	Кол.	Приме- чание
			<u>Детали</u>		
Б4	1	АСУ-200-14	Уголок $50 \times 50 \times 5$ -ГОСТ 8509-72* ГОСТ 3112-71-ГОСТ 5335-79	2	6,4 кг
Б4	2	-10	Уголок $50 \times 50 \times 5$ -ГОСТ 8509-72* ГОСТ 3112-71-ГОСТ 5335-79	2	2,3 кг

Привязан

ИМБ.Н

И.контр.	Ковалев	И.контр.	28.01.85
Нач. отд.	Роменский	И.контр.	28.05.85
ГИП	Парфенов	И.контр.	28.05.85
Рук. гр.	Корчилова	И.контр.	28.02.85
Ст. техн.	Харитонова	И.контр.	28.01.85
Провер.	Ковалев	И.контр.	28.01.85

ТП 407-3-427.86

АСУ-104

Марка М-19

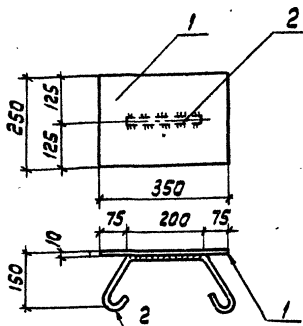
Студия	Масса	Масштаб
РП	17,4	1:20
Лист 1 Листов		
ЭНЕРГОСЕТЬПРОЕКТ Северно-Западное отделение Ленинград		

ФОРМАТ А4

№ 28.01.85

ИМБ.Н.Л.В.В. Подпись и дата. Взам.имб.Н

ИПОВОУ ПРОЕКТ ТУ 1-3-427.86 ПЛОВОМ У 12672ТМ-75-84



Приварка поз.2



Форма	Зона	Поз.	Обозначение	Наименование	Кол	Примечание
				<u>Детали</u>		
64		1	АСУ-252	Литса 10x250-ГОСТ 82-70* ВСТЗ кл 2-ГОСТ 14637-79	1	6,9 кг
				$\rho = 350$		
64		2	-207-06	ФБАИ ГОСТ 5781-82 $\rho = 600$	1	0,1 кг

Прибаван

ИНВ. N

Н. контр.	Ковалев	1982	5.05.85
Нач. отд.	Роменский	1982	5.05.85
Гип.	Павленко	1982	5.05.85
Рук. гр.	Корнилова	1982	5.05.85
Пробер.	Ковалев	1982	5.05.85
Инжен.	Чиркова	1982	5.05.85

ТП 407-3-427.86

АСУ-105

Марка М-20

Стадия	Масса	Масштаб
РП	7,0	1:10
Лист	Листов 1	
ЭНЕРГОСЕТЬПРОЕКТ Северо-Западное отделение Ленинград		

Формат А4

Ср 780-85

12672ТМ-75-85

Типовой проект 407-3-427. Аллювий

Рис. 1

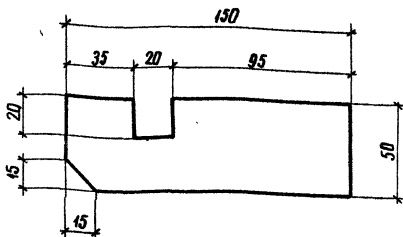
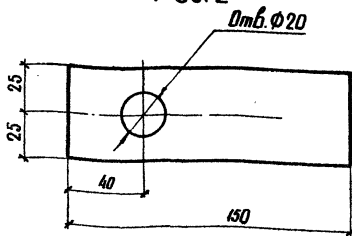


Рис. 2



Марка	Рис	Обозначение
М-21	1	АСИ-112
М-22	2	-01

Привязан

Инв. №

И. контр.	Ковалев	И. нач.	Чис. 85
Нач. отд.	Роменский	Чис. 85	
Гл. инж.	Парфенов	Чис. 85	
Рук. эр.	Корнилова	Чис. 85	
Пробв. р.	Ковалев	Чис. 85	
Инженер	Чиркава	Чис. 85	

ТП 407-3-427.86

АСИ-106

Марка М  
(М-21, М-22)

Сталь	Масса	Масштаб
РЛ	Q4	1:2

Лист 1 из 1

Полоса 6x50-ГОСТ 103-76  
В СтЗ кн 2-Г-ГОСТ 535-79ЭНЕРГОСЕТЬПРОЕКТ  
Северо-Западное отделение  
Ленинград

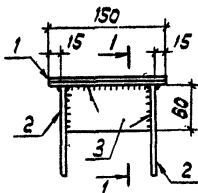
контр. Ямф

Формат А4

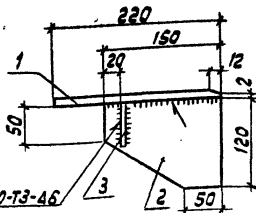
ср 790-85

Альбом V 12672 ТМ-75-86

Илловой проект 407-3-427.86



ГОСТ 5264-80-ТЗ-46



Формат	Зона	Поз.	Обозначение	Наименование	Кол.	Примечание
				<u>Детали</u>		
64	1		АСУ-253	Полоса 16x120-ГОСТ 103-76		
				ГОСТ 3 КЛ2-I-ГОСТ 535-79		
				$b = 220$	1	3,2 кг
64	2		-241-01	Полоса 10x120-ГОСТ 103-76		
				ГОСТ 3 КЛ2-I-ГОСТ 535-79		
				$b = 150$	2	1,4 кг
64	3		-242-01	Полоса 6x60-ГОСТ-103-76 *		
				ГОСТ 3 КЛ2-I-ГОСТ 535-79		
				$b = 100$	1	0,3 кг

Прибязан

ИМБ.Н

Н. контр.	Ковалев	МЗ	4.05.85
Нач. отд.	Роменский	МЗ	4.05.85
ГИП	Парфенов	МЗ	4.05.85
Рук. гр.	Корнилов	МЗ	4.05.85
Провер.	Ковалев	МЗ	4.05.85
Инжен.	Чиркова	МЗ	4.05.85

ТП 407-3-427.86

АСУ-107

Марка М 24

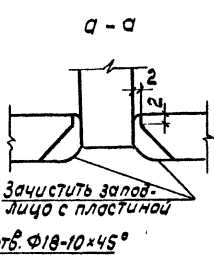
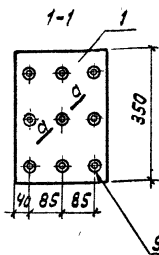
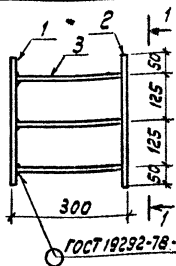
Стадия	Масса	Масштаб
РП	5,3	1:5
Лист	Листов 1	

ЭНЕРГОСЕТЬПРОЕКТ  
Северо-Западный филиал  
ЛЕНИНГРАД

Формат А 4

ФР 790-05

Альбом № 12672ТМ ТЭ-87  
 Типовой проект 407-3-427.86



Формат	Зона	Поз.	Обозначение	Наименование	Кол.	Примечание
Б4	1		АСУ-238	12x250 ГОСТ 82-70* Полоса ст 3кп 2-Г-ГОСТ 535-75 №2-350	1	8,2 кг
Б4	2		-01	То же	1	Сотверстиями
Б4	3		-239	Стержень Ф14 АИ ГОСТ 5781-82 6288	9	0,3 кг

Привязан

ИМВ.Н

Н. КОНТ. Ковалев

ТП 407-3-427.86

АСУ-108

Нач. отд. Романский

Марка М-25

Студия Масса Масштаб

ГИП Парфенов

РП 19.1 1:10

Рук. зр. Карнилова

Проект. Ковалев

Ст. техн. Харитонов

Лист Листов 1

ЭНЕРГОСЕТЬПРОЕКТ

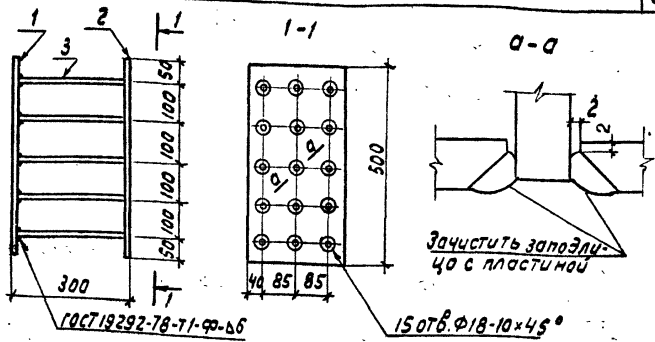
Северо-Западное отделение

Ленинград

ФОРМАТ А4

ср790-05

1 миллион проект 407-3-427.86 миллион У 126727М-75-88



Формат	Зона	Поз.	Обозначение	Наименование	Кол.	Примечание	
Б4	1		АСУ-238-02	Полоса 12x250-ГОСТ 8270 <sup>к</sup> ВСТЗКП2ГОСТ380-71*Ø=500	1	11. В К2	
Б4	2		-03	То же	1	с отверстиями	
Б4	3		-239	Стержень ф14ШГОСТ5781-82			
					Ø=285	15	0,3 К2

Привязан			
ИВБ.Н			

Н. контр.	Ковалев	Харит	5.05.85
Нач. отв.	Роменский	Харит	5.05.85
ГИП	Парфенов	Харит	5.05.85
Рук. гр.	Корнилов	Харит	5.05.85
Пробер.	Ковалев	Харит	5.05.85
Ст. техн.	Харитонов	Харит	5.05.85

ТП 407-3-427.86

АСУ-109

Марка М-26

Стадия	Масса	Масштаб
РП	28.1	1:10
Лист	Листов 1	
ЭНЕРГОСЕТЬПРОЕКТ		
Северо-Западное отделение		
Ленинград		

формат А4

12672 ТМ-15-89

Типовой проект 407-3-427.86 Алюбом V

Ранжирная зона	Поз.	Обозначение	Наименование	Кол.	Примечание
*			<u>Документация</u>		
		АСИ-110 СБ	Сборочный чертеж		* 2л. - Ф. А9
			<u>Детали</u>		
Б4	1	АСИ-240-01	Швеллер 10-10СГ 8240-72* Вст.эл.п.2-1-ГОСТ 535-79* Р-1010	1	8,9 кг
Б4	2	-03	Швеллер 10-10СГ 8240-72* Вст.эл.п.2-1-ГОСТ 535-79* Р-850	1	7,3 кг
Б4	3	-04	То же	1	Зеркальн поз. 2
Б4	4	-220-03	Уголок 75x75x6-ГОСТ 8509-72* Вст.эл.п.2-1-ГОСТ 535-79* Р-70	4	0,5 кг
Б4	5	-242	Полоса 10x100-ГОСТ 103-76* Вст.эл.п.2-1-ГОСТ 535-79* Р-130	1	1,0 кг
Б4	6	-241	Полоса 10x65-ГОСТ 103-76* Вст.эл.п.2-1-ГОСТ 535-79* Р-130	2	0,7 кг
Б4	7	-247	Полоса 8x65-ГОСТ 103-76* Вст.эл.п.2-1-ГОСТ 535-79* Р-130	2	0,5 кг
			<u>Стандартные изделия</u>		
	8		Болт М12x35 ГОСТ 1798-70*	8	
	9		Шайба 12 ГОСТ 11371-78*	8	
	10		Гайка М12 ГОСТ 5915-70*	8	

Прибыль

ИИВ. N°

И.контр. Ковалев

ИИВ

200285

ТП 407-3-427.86

АСИ-110

ИИВ. отд. Роменский

ИИВ

200285

ГИП Парфенов

ИИВ

200285

Рук. гр. Корнилова

ИИВ

200285

Провер. Ковалев

ИИВ

200285

Инжен. Чиркова

ИИВ

200285

Марка М-27

Таблица Лист Листов

Р 7 1 1

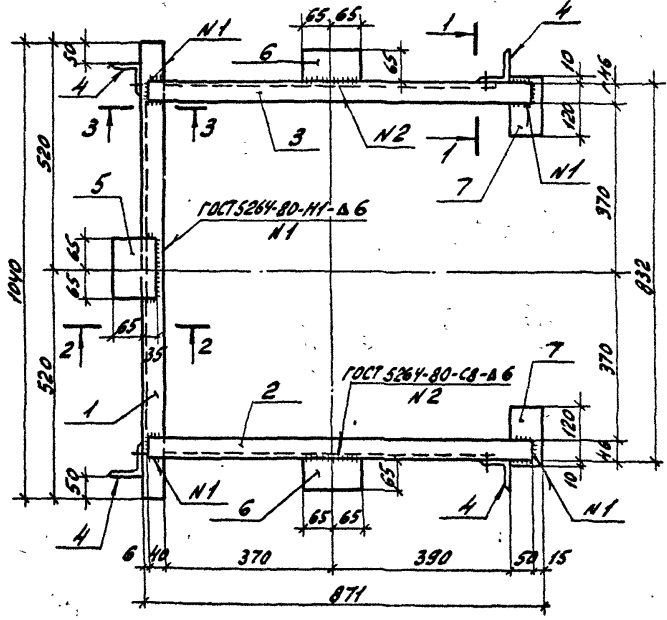
ЭНЕРГОСЕТЬПРОЕКТ  
Север-Западное отделение  
Ленинград

Копировал Смирн

ФОРМАТ А4

СФ 790-85





Привезен		
№в.№:		

И. комп.	Коланов	1002	200285
Нах. отд.	Ромашкин	1002	200285
ГНП	Парфенов	1002	200285
Рук. зп.	Коричнев	1002	200285
Проект.	Коланов	1002	200285
Исполн.	Чурова	1002	200285

ТП 407-3-427.86

АСК-110 СБ

Марка М-27

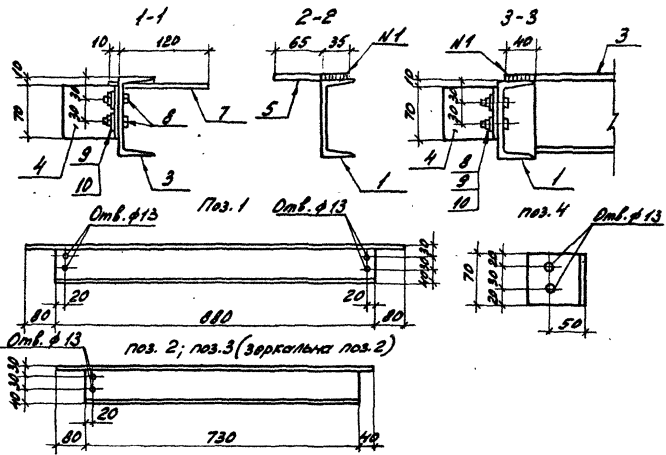
Станд.	Масса	Наситая
ДП 28,9		1:10 1:5
Лист 1	Листов 2	

ЭНЕРГОСЕТЬПРОЕКТ  
Свердловское отделение  
Свердлов

Комп. инст. файл формат А4

126727М-75-51

Типовой проект 407-3-427.86 Ярыбон I

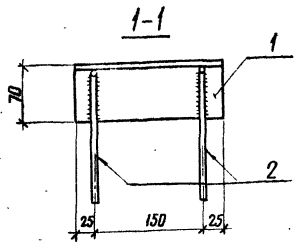
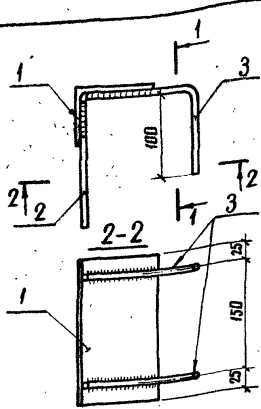


Наб. №, нач. Подпись и дата. Выполнил №

Проектант		
№ наб. №		

ТП 407-3-427.86	АСН-110 СБ	Лист 2
-----------------	------------	-----------

Копия чертежа фронтона №4



Приварка поз. 2 и 3



Формат	Зона	Поз.	Обозначение	Наименование	Кол.	Примечание
				<u>Детали</u>		
Б4	1		АСИ-235	Узелок 110x70x6-ГОСТ 8510-72 в Ст.ЗКп2-Т-ГОСТ 535-19-Р-20	1	2,2 кг
Б4	2		-236	ФЮАШ ГОСТ 5781-82 l=180	2	0,1 кг
Б4	3		-01	ФЮАШ ГОСТ 5781-82 l=280	2	0,2 кг

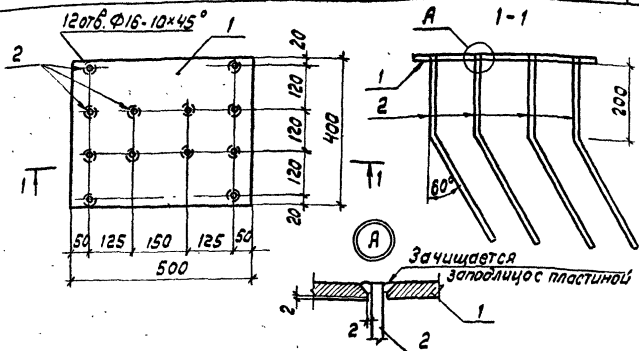
Привязан		
Инв. №		

И.контр.	Ковалев	Л/З	50525	ТП 407-3-427.86	АСИ-111		
Нач. отд.	Павленков	Л/З	50525	Марка М-29	Стадия	Масса	Масштаб
Г.И.П.	Павленков	Л/З	50525		РП	2,8	1:5
Р.ж.ср.	Корнилова	Л/З	50525		Лист	Листов 1	
Ст. техн.	Харитонов	Л/З	50525		ЭНЕРГОСЕТЬПРОЕКТ Северо-Западное отделение Ленинград		
Проверил	Ковалев	Л/З	50525				

контривал Аниш

формат А4

Типовой проект 407-3-427.86 Альбом V 12672 ТМ Т5-93



Формат	Зона	Поз.	Обозначение	Наименование	Кол.	Примечание
<b>Детали</b>						
Б4		1	АСУ-259	Полоса 12x400-ГОСТ 82-70* р-500 вст. к л2-ГОСТ 14637-79	1	18,8 кг
Б4		2	-239-01	Ф14А ГОСТ 5781-82 р-550	12	0,7 кг

Привязан

ИМБ.Н

Н. КОНТР. Ковалев

ТП 407-3-427.86

АСУ-112

Марка М-30

Станд. Масса Масштаб

РП 27.2 1:10

Лист Листов 1

ЭНЕРГОСЕТЬПРОЕКТ  
Северо-Западное отделение  
Ленинград

формат А4

ср 190-85

12612 ТМ-13-34

Альбом 1

86

Исполн. проект ТУТ-3-427.86

Формат	Зона	Лист	Обозначение	Наименование	Кол.	Примечание
				<u>Документация</u>		
А4			АСИ-113 СБ	Сборочный чертеж		
				<u>Детали</u>		
Б4	1		АСИ-251	Ф12А III ГОСТ 5781-82 $\rho$ =1780	13	1,6 кг
Б4	2		-01	Ф12А III ГОСТ 5781-82 $\rho$ =855	2	0,8 кг
Б4	3		-02	Ф12А III ГОСТ 5781-82 $\rho$ =655	2	0,6 кг
Б4	4		-03	Ф12А III ГОСТ 5781-82 $\rho$ =285	2	0,3 кг
Б4	5		-04	Ф12А III ГОСТ 5781-82 $\rho$ =4080	3	3,6 кг
Б4	6		-05	Ф12А III ГОСТ 5781-82 $\rho$ =4180	1	3,7 кг
Б4	7		-06	Ф12А III ГОСТ 5781-82 $\rho$ =4560	1	4,1 кг
Б4	8		-07	Ф12А III ГОСТ 5781-82 $\rho$ =5040	1	4,5 кг
Б4	9		-08	Ф12А III ГОСТ 5781-82 $\rho$ =5680	2	5,1 кг

Привязан

И№. №

И.контр.	Ковалев	1/22	200285
Нач. отд.	Раменский	1/22	200285
ГИП	Ларренов	1/22	200285
Рук. гр.	Корнилова	1/22	200285
Провер.	Ковалев	1/22	200285
Инжен.	Чиркова	1/22	200285

ТП 407-3-427.86

АСИ-113

Сетка С-1

Стадия	Лист	Листов
РП		1

ЭНЕРГОСЕТЬПРОЕКТ  
Северо-Западное отделение  
Ленинград

Копировал Смирн

Формат А4



12672 ТМ-75-06

Типовой проект 407-3-427.86 Альбом V

Взам. инв. №

Инв. № пасп. | Подпись и дата

Кол-во	Зона	Поз.	Обозначение	Наименование	Лист	Примечание
				<u>Документация</u>		
А4			АСИ-114 СБ	Сборочный чертеж		
				<u>Детали</u>		
Б4	1		АСИ-230-01	Швеллер 16 ГОСТ 8240-72 * ВСтЗкп2-1-1015335-79 * Р-3350	5	47,3 кг
Б4	2		-02	То же	Р-3450	4 49,0 кг

ПРИБЫЛИ

Инв. №

И.контр. Ковалев

ТП 407-3-427.86

АСИ-114

Науч. отд. Роменский

Гип. Парфенов

Рук. гр. Корнилова

Провер. Ковалев

Инжен. Чиркова

Марка МП  
(МП-1, МП-2)

Лист 1

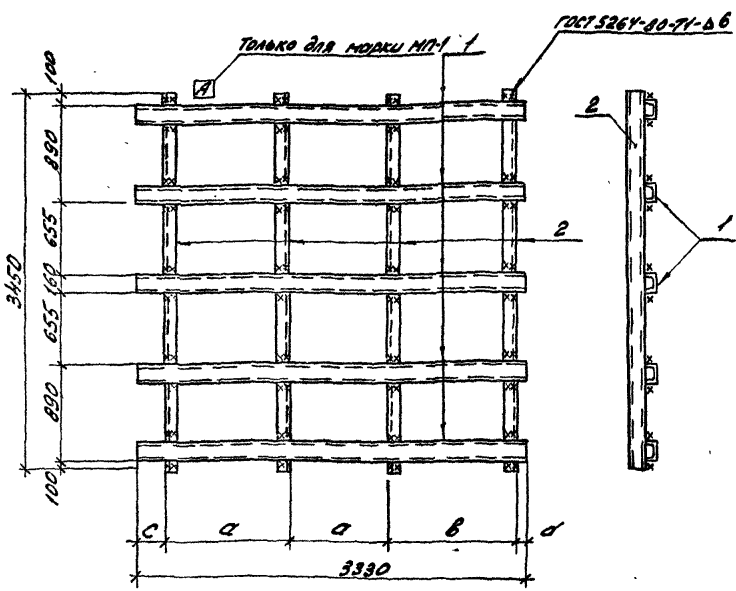
ЭНЕРГОСЕТЬПРОЕКТ  
Северно-Западное отделение  
Ленинград

Копировал Смирн

Формат А4

1267211-5-97

Технический проект 407-3-427.86 Яльбом I



Марка	Обозначение	c	a	b	d	Масса, кг
МП-1	АСН-114	310	1000	970	50	432,5
МП-2	-01	25	1100	1080	25	432,5

Индекс **А** нанести масляной краской для ориентации марки МП-1 при монтаже.

Привязан			
Инд. №			

Инд. № год. Изд. и дата. Владелец

И.контр.	Ковалев	И.И.	200285
Исполн.	Романов	А.С.	200285
Исполн.	Григорьев	М.В.	200285
Исполн.	Рук.гр. Ковалев	И.И.	200285
Исполн.	Иванов	И.И.	200285

ТП 427-3-427.86 АСН-114 СБ

Марка МП (МП-1, МП-2) Сборочный чертеж

Студия	Масса	Масштаб
РП	432,5	1:20
Лист	Листов 1	
ЭНЕРГИСЕТЬПРОЕКТ		
Северо-Западное отделение		
Ленинград		

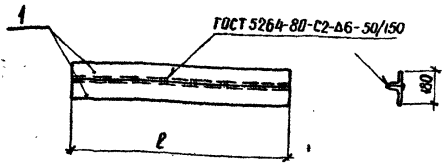
Копир. дил. флекс формат А4





И2672ТМ-75-99

Типовой проект 407-3-427.86 Альбом У



Формат	Зона	Площ	Обозначение	Наименование	Кол.	Примечание
			<u>АСИ-138</u>	<u>МП-6</u>		13,4 кг
				<u>Детали</u>		
Б4	1			Уголок 90x56x6 ГОСТ 8510-72* ВСт3КП2-Э ГОСТ 335-79* P-1000	2	6,7 кг
			<u>АСИ-138</u>	<u>МП-7</u>		24,2 кг
				<u>Детали</u>		
Б4	1			Уголок 90x56x6 ГОСТ 8510-72* ВСт3КП2-Э ГОСТ 335-79* P-1000	2	12,1 кг
			<u>АСИ-138</u>	<u>МП-8</u>		47,6 кг
				<u>Детали</u>		
Б4	1			Уголок 90x56x6 ГОСТ 8510-72* ВСт3КП2-Э ГОСТ 335-79* P-3350	2	23,8 кг

Привязан		
Инв. №		

Изнач. подл. Подпись и дата. В зам. инв. №

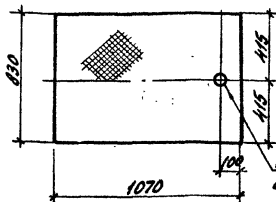
Н. Кондр.	Ковалев	<i>[Signature]</i>	У.С.П.
Нач. отд.	Роменский	<i>[Signature]</i>	У.С.П.
ГНП	Порфенов	<i>[Signature]</i>	У.С.П.
Рук. гр.	Карнилова	<i>[Signature]</i>	У.С.П.
Проверил	Ковалев	<i>[Signature]</i>	У.С.П.
Ст. техн.	Харитонов	<i>[Signature]</i>	У.С.П.

ТП 407-3-427.86	АСИ-11Б		
Марка МП (МП-6; МП-7; МП-8)	Стация	Масса	Мощность
	РП	см. табл.	
	Лист	Листов 1	
ЭНЕРГОСЕТЬПРОЕКТ Север-Западное отделение Ленинград			

контроль АИ

формат А4

12672 14-75-100

Отв. ф 12 под ключ  
для смена щита

Привязан

Инд. №

И.контр. Колосов Ю.А. 200285

ТП 407-3-427.86

АСН-117

Нач. отд. Романский Ю.А. 200285

Марка МП-10

Стандия Масса Масштаб

Р 37,6 1:20

ГНП Парфенов Ю.А. 200285

Рук. зр. Корнилова Ю.А. 200285

Проф. Колосов Ю.А. 200285

Исполн. Чиркова Ю.А. 200285

Лист рифр. 5 ГОСТ 8568-77\*

В Ст 3 кл 2-1-1017535-79\*

Лист Листов 1

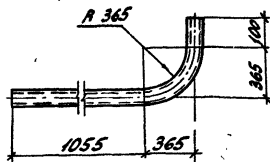
ЭНЕРГОСЕТЬПРОЕКТ

Центр-Западное отделение

Ленинград

Формат А5

Анвбач I



Привязан

Инд. №

И.контр. Колосов Ю.А. 200285

ТП 407-3-427.86

АСН-118

Нач. отд. Романский Ю.А. 200285

Марка МП-14

Стандия Масса Масштаб

РП 14,4 1:20

ГНП Парфенов Ю.А. 200285

Рук. зр. Корнилова Ю.А. 200285

Проф. Колосов Ю.А. 200285

Исполн. Чиркова Ю.А. 200285

Труба 80x35 ГОСТ 3262-75\*

Лист Листов 1

ЭНЕРГОСЕТЬПРОЕКТ

Центр-Западное отделение

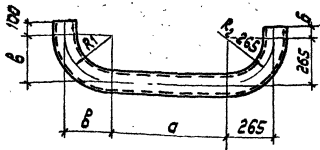
Ленинград

Коп. д.ф. Фрук

Формат А5

ср 780-05

Типовой проект 407-3-427.86 Альбом V 12672 ТМ-75-101



Марка	Обозначение	Наименование	a	b	c	d	e	R <sub>1</sub>	Масса, кг
МП-11	АСУ 141	Труба 80x3,5-ГОСТ3262-75	1635	50	615	3170	615	26,4	
МП-12	-01	Труба 100x4-ГОСТ3262-75	1850	100	265	2880	265	35,0	
МП-13	-02	Труба 50x3-ГОСТ3262-75	1635	50	615	3170	615	15,5	

ПРИБЯЗАН

ИМБ.Н

И.контр.	Кобалев	<i>[Signature]</i>	4.05.89
Нач. отд.	Роменский	<i>[Signature]</i>	4.05.89
ГИП	Порфенов	<i>[Signature]</i>	4.05.89
Рук. гр.	Корчилов	<i>[Signature]</i>	4.05.89
Проект.	Кобалев	<i>[Signature]</i>	4.05.89
Черт. кон.	Найданко	<i>[Signature]</i>	4.05.89

ТП 407-3-427.86

АСУ-119

Марка МП (МП-11; МП-12; МП-13)

Статус	Масса	Масштаб
РП	см. табл.	—
Лист	Листов 1	
ЭНЕРГОСЕТЬПРОЕКТ Северо-Западное отделение ЛЕНИНГРАД		

Формат А4

Ранг	Зона	Поз.	Обозначение	Наименование	Кол.	Примечание
				<u>Документация</u>		
*			АСИ-120 СБ	Сборочный чертеж		* Л.-Ф. А4
				<u>Детали</u>		
БУ	1		АСИ-223 - 01	Уголок 160x100x10-ГОСТ 8510-72* 80x3x2-1-ГОСТ 535-79* ρ=5600	2	110,2 кг
БУ	4		-253	Уголок 125x80x10-ГОСТ 8510-72* 80x3x2-1-ГОСТ 535-79* ρ=1240	4	19,1 кг
БУ	5		-254	Полоса 10x320-ГОСТ 82-70* 80x3x2-2-ГОСТ 14637-79* ρ=900	1	22,6 кг
БУ	6		-255	Лист 12-ГОСТ 19903-74* 80x3x2-ГОСТ 14637-79		
				S=300x420	2	11,9 кг
БУ	10		-256	Полоса 10x70-ГОСТ 103-76* 80x3x2-1-ГОСТ 535-79* ρ=70	10	0,4 кг
БУ	11		-257	Полоса 10x50-ГОСТ 103-76* 80x3x2-1-ГОСТ 535-79* ρ=70	2	0,3 кг
				<u>Стандартные изделия</u>		
		12		Болт М16x70 ГОСТ 7798-70*	10	
		13		Гайка М16,5 ГОСТ 5915-70*	10	

Прибязан			
Ииб. №			

И.контр.	Ковалев	2002.15
Нач. отд.	Роменский	2002.15
Гип	Парфенов	2002.15
Рук. ер.	Корнилова	2002.15
Провер.	Ковалев	2002.15
Ст. инж.	Смирнова	2002.15

ТП 407-3-427.86

АСИ - 120

Связь СВ  
(СВ-1, СВ-2)

Стадия	Лист	Листов
РП	1	2
ЭНЕРГОСЕТЬПРОЕКТ		
Северно-Западное отделение Ленинград		

Копировал Смирн

Формат А4

08.10.2002 г.

12672 ТМ-75 - 103

Типовой проект 407-3-427.86 Альбом V

Шифр, материал, Подпись и дата, Вакум. инв. №

Формат	Зона	Лос.	Обозначение	Наименование	Кол.	Примечание
<u>Переменные данные для исполнений</u>						
			<u>АСИ-120</u>	<u>СВ-1</u>		717 кг
<u>Детали</u>						
БУ	2		АСИ-223-02	Узелок $\frac{160 \times 100 \times 10 - \text{ГОСТ } 6510 - 72^*}{8 \text{ см } 3 \text{ км } 2 - 1 - \text{ГОСТ } 535 - 79^*}$ $\rho = 4000$	2	79,2 кг
БУ	3		-03	То же	2	Зеркально поз. 2
БУ	7		-258	Лист $\frac{10 - \text{ГОСТ } 19903 - 74^*}{8 \text{ см } 3 \text{ км } 2 - \text{ГОСТ } 14637 - 79}$		
				$S = 370 \times 480$	2	13,9 кг
БУ	8		-259	Полоса $\frac{10 \times 260 - \text{ГОСТ } 82 - 70^*}{8 \text{ см } 3 \text{ км } 2 - \text{ГОСТ } 14637 - 79}$ $\rho = 300$	2	6,1 кг
БУ	9		-260	Полоса $\frac{10 \times 200 - \text{ГОСТ } 82 - 70^*}{8 \text{ см } 3 \text{ км } 2 - \text{ГОСТ } 14637 - 79}$ $\rho = 300$	2	4,7 кг
<u>АСИ-120-01</u> <u>СВ-2</u>						
<u>Детали</u>						
БУ	14		АСИ-223-04	Узелок $\frac{160 \times 100 \times 10 - \text{ГОСТ } 6510 - 72^*}{8 \text{ см } 3 \text{ км } 2 - 1 - \text{ГОСТ } 535 - 79^*}$ $\rho = 3846$	2	76,2 кг
БУ	15		-05	То же	2	Зеркально поз. 14
БУ	16		-258-01	Лист $\frac{10 - \text{ГОСТ } 19903 - 74^*}{8 \text{ см } 3 \text{ км } 2 - \text{ГОСТ } 14637 - 79}$		
				$S = 370 \times 460$	2	13,4 кг
БУ	17		-227-01	Полоса $\frac{10 \times 240 - \text{ГОСТ } 82 - 70^*}{8 \text{ см } 3 \text{ км } 2 - \text{ГОСТ } 14637 - 79}$ $\rho = 570$	2	6,8 кг
БУ	18		-242-01	Полоса $\frac{10 \times 100 - \text{ГОСТ } 103 - 76^*}{8 \text{ см } 3 \text{ км } 2 - 1 - \text{ГОСТ } 535 - 79^*}$ $\rho = 250$	2	2,0 кг
БУ	19		-261	Полоса $\frac{10 \times 140 - \text{ГОСТ } 103 - 76^*}{8 \text{ см } 3 \text{ км } 2 - 1 - \text{ГОСТ } 535 - 79^*}$ $\rho = 210$	2	2,3 кг

ПРИБЫТ		
ИНВ. №		

ТП 407-3-427.86      АСИ-120      Лист 2

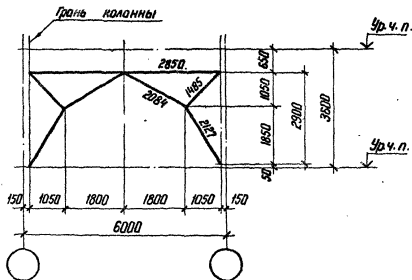
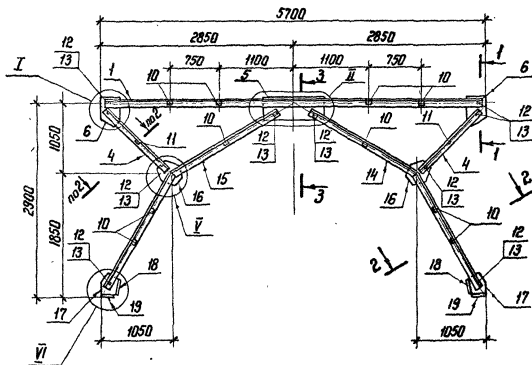
Копировал Смир.

Формат А4



Альбом № 1267211-75-105  
 Типовой проект 407-3-427.86

СВ-2



Инв. №, Подпись и дата (вместо инв. №)

Приказ

Инв. №

ТП 407-3-427.86

АСИ-120

Лист  
2

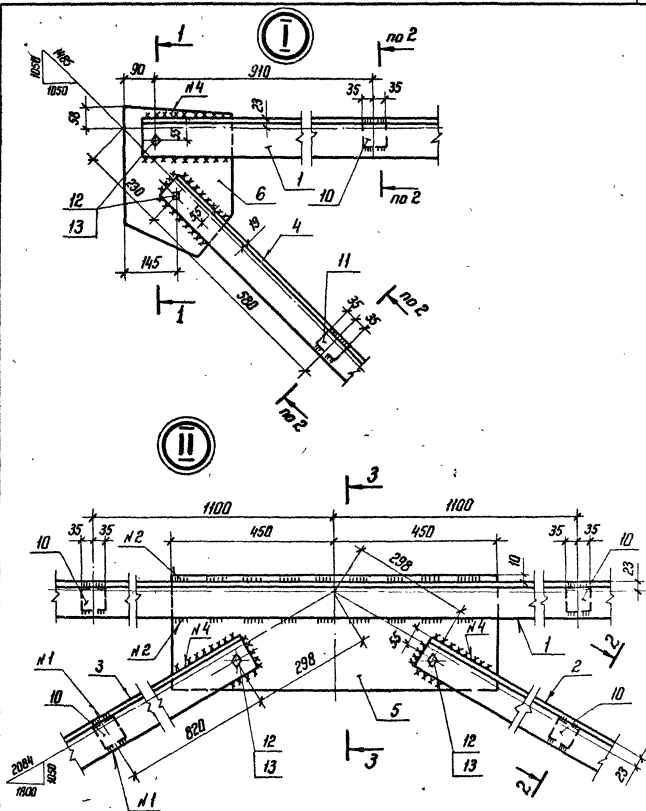
Копир. №2

формат А4

ср 790-85



Типовой проект 407-3-427.86 Альбом V 12672 ТМ-ТБ-106



Прибазан

Инд. N°

ТП 407-3-427.86

АСИ-12.0

Лист

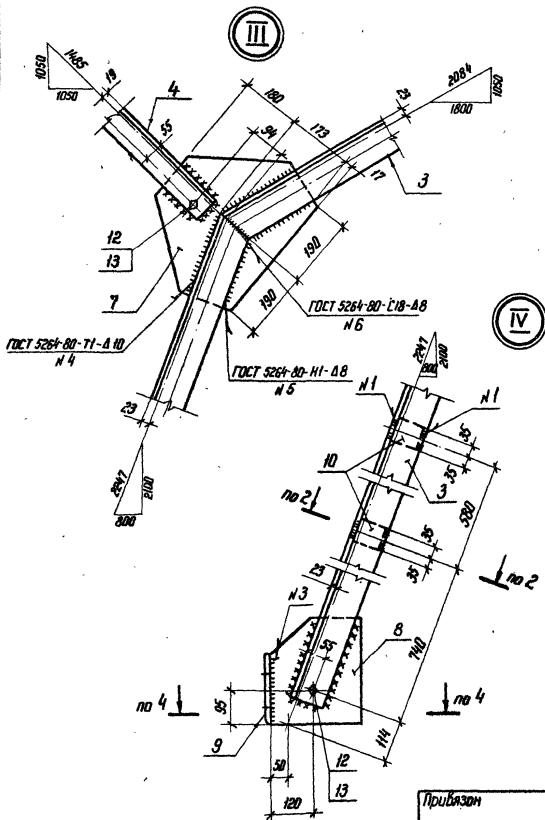
3

Копир. 1/2

формат А4

ср 290-65

Тубовой проект 407-3-427.86 Алюбом V 12672Н-Т5-107



Умб.п. подл. Подпись и дата. Взам. умб.п.

Приказом				
Умб.п.№				
ТТ 407-3-427.86				Лист
АСИ-120				4

ТТ 407-3-427.86

АСИ-120

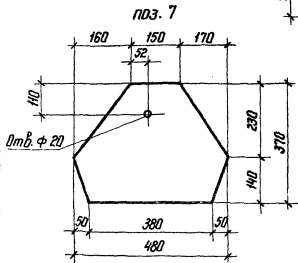
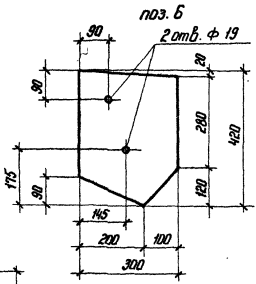
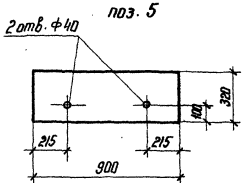
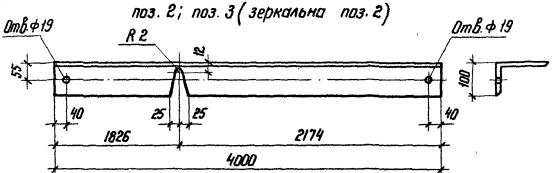
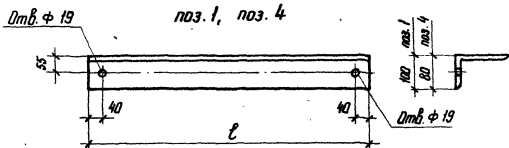
Лист  
4

Копир. Конт.

формат А4



Типовой проект 407-3-427.86 Албам IV 126727М-75-109



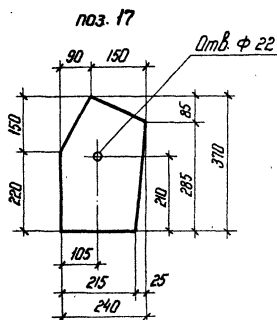
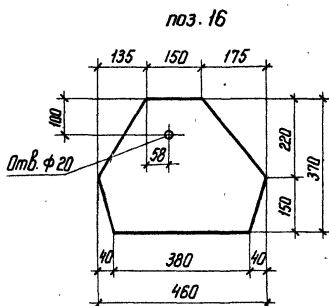
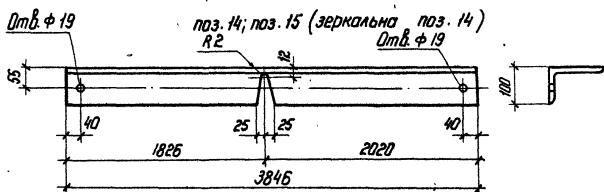
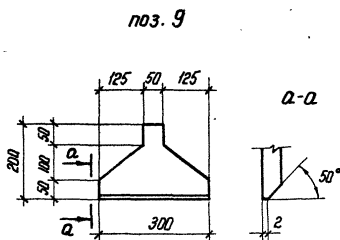
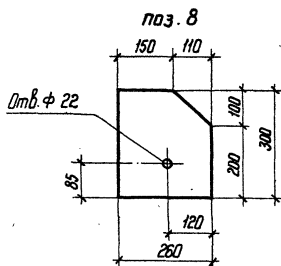
ШНБ № подл. Подпись и дата (взном. шнб.н)

Привязан			
ШНБ. №			

ТП 407-3-427.86      АСУ-120      Лист 6

Копир. №22

формат А4



Прив'язан

Лист №

ТП 407-3-427.86

АСИ-120

Лист

7

Копир. 1/622

формат А4

ср 190-05