

ТИПОВЫЕ ПРОЕКТЫ ЖИЛЫХ ЗДАНИЙ

СЕРИЯ ІПГ - 504 Д

КРУПНОПАНЕЛЬНЫЕ ДОМА ДЛЯ СТРОИТЕЛЬСТВА
В ЛЕНИНГРАДЕ

ТИПОВОЙ ПРОЕКТ

ІПГ-504 Д-5

ПЯТИЭТАЖНЫЙ ЧЕТЫРЕХСЕКЦИОННЫЙ ДОМ
на 80 квартир с наружными стеновыми панелями
из керамзитобетона

Альбом 1-1

Архитектурно- строительная часть АС

Вариант фасадов

Л Е Н З Н И И Э П
ЛЕНИНГРАД
1967 год

73/1-5

Шифр А-10ЕК
5/5

ТИПОВЫЕ ПРОЕКТЫ ЖИЛЫХ ЗДАНИЙ

СЕРИЯ ИЛГ - 504 Д

КРУПНОПАНЕЛЬНЫЕ ДОМА ДЛЯ СТРОИТЕЛЬСТВА В ЛЕНИНГРАДЕ

ТИПОВОЙ ПРОЕКТ ИЛГ-504 Д-5

ПЯТИЭТАЖНЫЙ ЧЕТЫРЕХСЕКЦИОННЫЙ ДОМ на 80 квартир с наружными стеновыми панелями из керамзитобетона

СОСТАВ ПРОЕКТА:

АЛЬБОМ 0 Чертежи нулевого цикла работ АСО
Ленточные и ступенчатые фундаменты

АЛЬБОМ 0-1 Монтажные узлы и детали для нулевого цикла работ АСТО
Ленточные и ступенчатые фундаменты

АЛЬБОМ I Архитектурно-строительная часть АС

АЛЬБОМ II Архитектурно-строительная часть АС (карнизы, фасады)

АЛЬБОМ III Санитарно-техническая часть ОВ ВК ГС

АЛЬБОМ III Электрооборудование и слаботочные устройства ЭО СУ

АЛЬБОМ IV-1 Монтажные узлы и детали
Часть И Архитектурно-строительные чертежи АСТ
Часть 2-I Чертежи оборудования санитарно-технических кабин СКТ
Часть 3-I Чертежи электро-технического оборудования ЭОТ СУТ

АЛЬБОМ V Изделия заводского изготовления
Часть 1 Железобетонные изделия для нулевого цикла работ
Часть 2 Железобетонные, керамзитобетонные и гипсобетонные изделия
Часть 3 Металлические изделия
Часть 5 Сборные железобетонные санитарно-технические кабины

АЛЬБОМ V-1 Изделия заводского изготовления
Часть И Железобетонные изделия для нулевого цикла работ
Часть 2-I Железобетонные, керамзитобетонные и гипсобетонные изделия
Часть 3-I Металлические изделия

АЛЬБОМ VI Сметы

РАЗРАБОТАН
ЛЕНЗНИИЭП'ом

Альбом I-I

Л Е Н З Н И И Э П
ЛЕНИНГРАД
1967 год

ВВЕДЕН В ДЕЙСТВИЕ
ЛЕНЗНИИЭП'ом
28 декабря 1967 г Приказ № 158

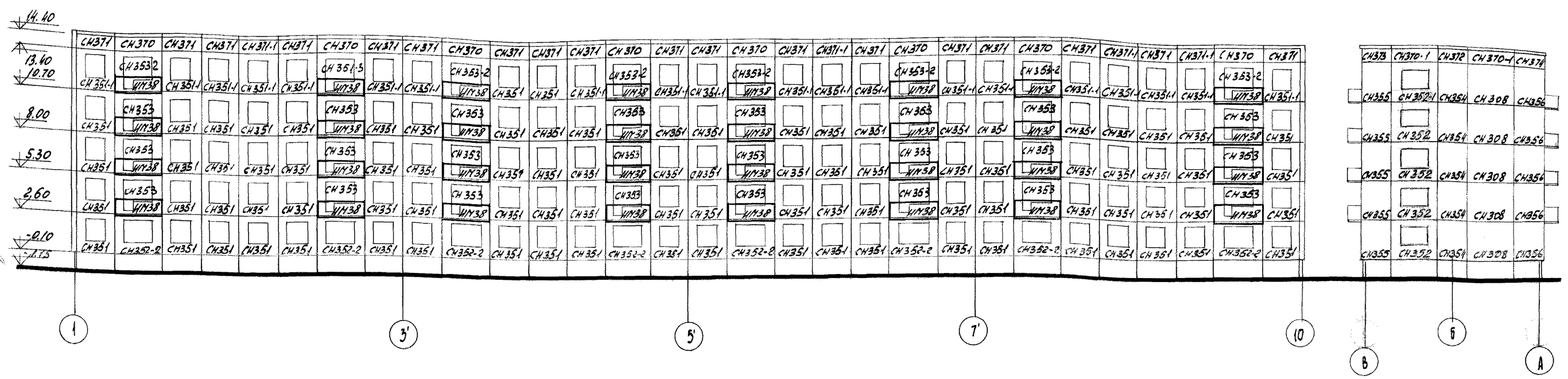
73/2
Шифр 1-102К
5/5

ОБЩЕСТВЕННЫЙ ЗАКАЗ	ОБЩЕСТВЕННЫЙ ЗАКАЗ	ОБЩЕСТВЕННЫЙ ЗАКАЗ	ОБЩЕСТВЕННЫЙ ЗАКАЗ	ОБЩЕСТВЕННЫЙ ЗАКАЗ	ОБЩЕСТВЕННЫЙ ЗАКАЗ	ОБЩЕСТВЕННЫЙ ЗАКАЗ	ОБЩЕСТВЕННЫЙ ЗАКАЗ	ОБЩЕСТВЕННЫЙ ЗАКАЗ
АКБ-2	ОБЛАСТЬ	АКАДЕМ	АКАДЕМ	АКАДЕМ	АКАДЕМ	АКАДЕМ	АКАДЕМ	АКАДЕМ
САЖИЖ. ИЖ-ДА	САЖИЖ. ИЖ-ДА	САЖИЖ. ИЖ-ДА	САЖИЖ. ИЖ-ДА	САЖИЖ. ИЖ-ДА	САЖИЖ. ИЖ-ДА	САЖИЖ. ИЖ-ДА	САЖИЖ. ИЖ-ДА	САЖИЖ. ИЖ-ДА
ОБЩЕСТВЕННЫЙ ЗАКАЗ	ОБЩЕСТВЕННЫЙ ЗАКАЗ	ОБЩЕСТВЕННЫЙ ЗАКАЗ	ОБЩЕСТВЕННЫЙ ЗАКАЗ	ОБЩЕСТВЕННЫЙ ЗАКАЗ	ОБЩЕСТВЕННЫЙ ЗАКАЗ	ОБЩЕСТВЕННЫЙ ЗАКАЗ	ОБЩЕСТВЕННЫЙ ЗАКАЗ	ОБЩЕСТВЕННЫЙ ЗАКАЗ

	НАИМЕНОВАНИЕ ЛИСТОВ	№ АКС АС	№ СПР. СПР.
1	ОБЛОЖКА АЛЬБОМА		
2	ТИТУЛЬНЫЙ ЛИСТ		1
3	СОДЕРЖАНИЕ АЛЬБОМА		2
4	ЗАГЛАВНЫЙ ЛИСТ	1	3
5	МОНТАЖНЫЕ ФАСАДЫ ПО ОСЯМ А', В', Л'	2	4

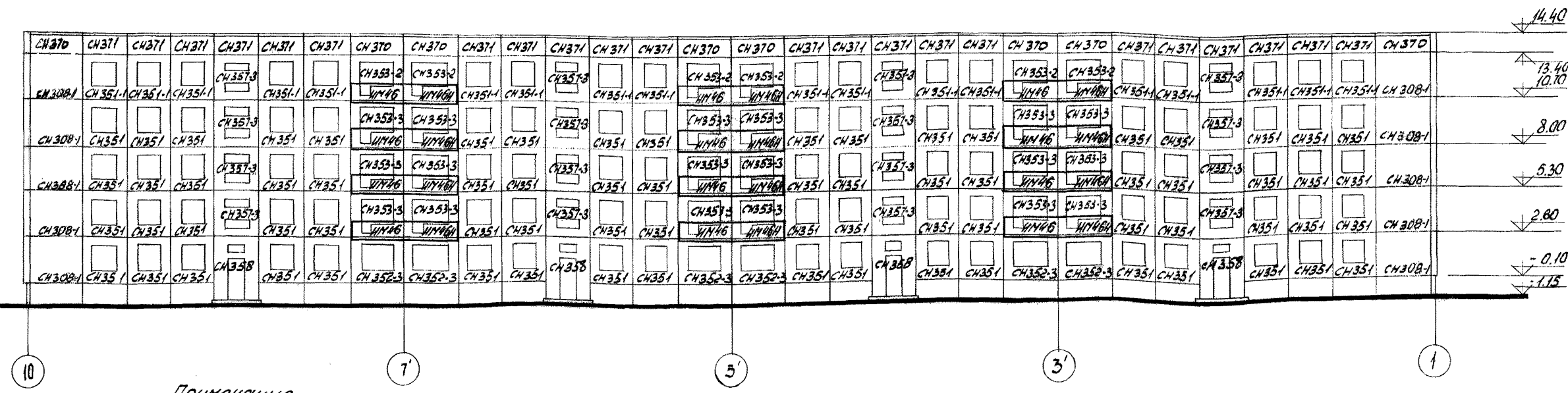
1967	5-ЭТАЖНЫЙ 4-СЕКЦИОННЫЙ 80 КВАРТИРНЫЙ КРУПНО-ПАНЕЛЬНЫЙ ЖИЛОЙ ДОМ	СОДЕРЖАНИЕ АЛЬБОМА	ТИПОВОЙ ПРОЕКТ АЛЬБОМ I-I 1Л-504Д5	ЛИСТ —
------	--	--------------------	--	-----------

Шуфф 1-1022
5/5 73/3



Ф А С А Д ПО ОСИ "А"

Ф А С А Д Ы ПО ОСЯМ "Б" "А"



Ф А С А Д ПО ОСИ "Б"

Примечание
 Фрагмент фасада см. альбом IV-1,
 часть 1-1, лист АСТ-49.

СВЕТЛОП ОВ
 " " " 13
 " " " 30
 " " " 54

И. Голубов
 И. Толчубов
 В. Меркушев

И. Курцов
 А. Селевков
 В. Меркушев
 А. Селевков

И. Курцов
 А. Селевков
 В. Меркушев
 А. Селевков

И. Курцов
 А. Селевков
 В. Меркушев
 А. Селевков

И. Курцов
 А. Селевков
 В. Меркушев
 А. Селевков

И. Курцов
 А. Селевков
 В. Меркушев
 А. Селевков

И. Курцов
 А. Селевков
 В. Меркушев
 А. Селевков

И. Курцов
 А. Селевков
 В. Меркушев
 А. Селевков

И. Курцов
 А. Селевков
 В. Меркушев
 А. Селевков

И. Курцов
 А. Селевков
 В. Меркушев
 А. Селевков

И. Курцов
 А. Селевков
 В. Меркушев
 А. Селевков

И. Курцов
 А. Селевков
 В. Меркушев
 А. Селевков

И. Курцов
 А. Селевков
 В. Меркушев
 А. Селевков

ЛЕНИНГРАД