

СССР

Всесоюзный
Комитет Стандартов
при
Совнаркомом СССР

ГОСУДАРСТВЕННЫЙ
ОБЩЕСОЮЗНЫЙ СТАНДАРТ

ГОСТ 996—41

СМЕСИТЕЛЬ ГРУППОВОЙ ДЛЯ
ДУШЕЙ УБЕЖИЩ, СПМ и СОП
II КАТЕГОРИИ
Технические условия

Строительство Ж12

I. Назначение

1. Настоящий стандарт распространяется на групповой смеситель для душей в подвальных и отдельно стоящих убежищах, стационарных пунктах медицинской помощи (СПМ) и стационарных обмывочных пунктах (СОП) II категории.

II. Технические условия

а) Форма, размеры и допускаемые отклонения

2. Групповой смеситель изготавливается одного типа и размера.

3. Форма и размеры группового смесителя указаны в чертеже. Допускаемые отклонения по ним—в табл. 1.

Таблица 1

По какому размеру	Допускаемые отклонения
1. По наружному диаметру корпуса и толщине стенок	По ОСТ 6688
2. По длине корпуса	±1%
3. По диаметру фланцев	±1%
4. По толщине фланцев	По ОСТ 10019—39
5. По длине штуцеров и отводов	±10 мм
6. По углу загиба отводов	±3%

б) Материалы

4. Корпус смесителя изготавливается из дымогарной трубы диаметром 150/159 мм—по ОСТ 6688.

5. Фланцы изготавливаются из листовой стали—по ОСТ 10019—39.

6. Решетка изготавливается из листовой стали—по ОСТ 10019—39.

7. Штуцера и отводы изготавливаются из газовых труб—по ОСТ 18828—39.

8. Муфта для пробки—по ОСТ 3363.

9. Краски и олифа должны отвечать требованиям действующих стандартов.

Олифа—натуральная или „Оксоль“.

в) Изготовление

10. Соединение отдельных деталей смесителя производится сваркой. Швы сварки должны быть выполнены тщательно. Не допускаются разрывы, непровары, пережоги, плены и пустоты.

11. Решетка устанавливается строго горизонтально и приваривается к корпусу смесителя не менее чем в 4 точках (по 2 с каждой стороны).

12. Смесители снаружи и внутри окрашиваются на заводе-изготовителе свинцовым суриком за 2 раза.

III. Испытание и приемка

13. Перед приваркой переднего фланца смеситель должен пройти предварительную приемку ОТК завода-изготовителя.

14. Изготовленные смесители испытываются внутренним гидравлическим давлением в 7,5 атмосфер по манометру в течение 30 мин.

IV. Маркировка, хранение и транспортирование

15. Каждый смеситель должен иметь на заднем фланце марку, нанесенную масляной краской, с указанием наименования завода и даты выпуска.

16. Смесители должны храниться в закрытом помещении или под навесом.

17. При хранении и транспортировании смесители не должны подвергаться ударам, могущим вызвать повреждения.

18. При транспортировании должны быть приняты меры против порчи наружной резьбы на штуцерах и отводах.

Несоблюдение стандарта преследуется по закону

Цена 20 коп.

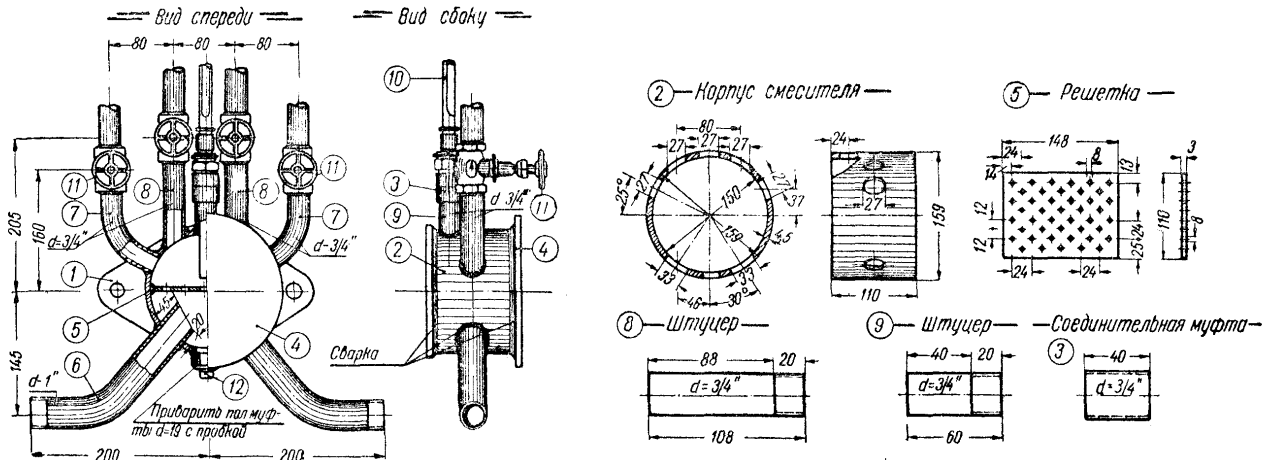
Перепечатка воспрещена

Внесен Московским Городским
Советом Депутатов
Трудящихся

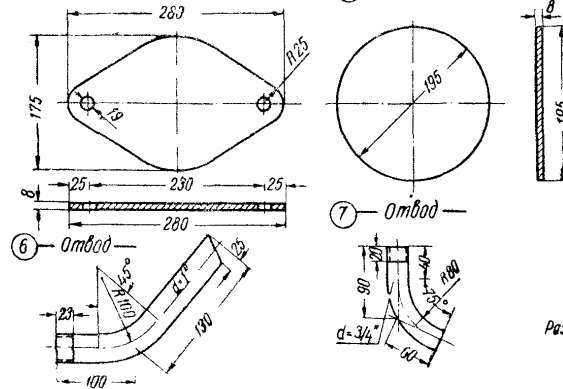
Утвержден Всесоюзным
Комитетом Стандартов
7/VIII 1941 г.

Срок введения 1/IX 1941 г.

Групповой смеситель для душей



① Глухой овальный фланец — ④ Глухой фланец —



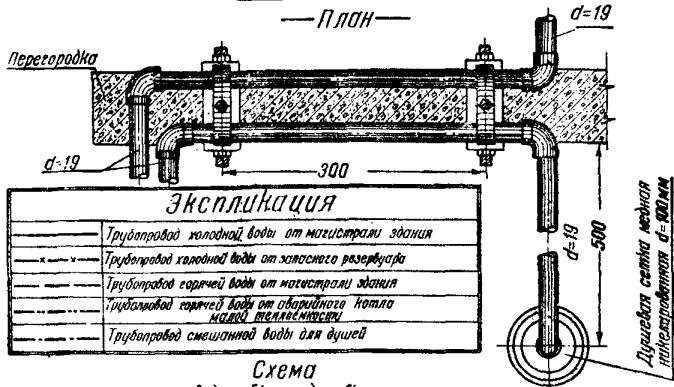
— Спецификация —

№ дет.	Наименование деталей	Размеры		Материал
		В мм	Длина, С в мм	
1	Глухой овальный фланец	—	280x175x8	1
2	Корпус смесителя	—	150/159x110	1
3	Соединительная муфта	3/4"	—	1
4	Глухой фланец	—	195x8	1
5	Решетка	—	148x110x3	1
6	Отвод	1"	—	2
7	Отвод	3/4"	—	2
8	Штуцер	3/4"	108	2
9	Штуцер	3/4"	60	1
10	Термометр	—	—	1
11	Вентиль	3/4"	—	4
12	Пробка	3/4"	—	1

Установка душей

Установка душевой сетки

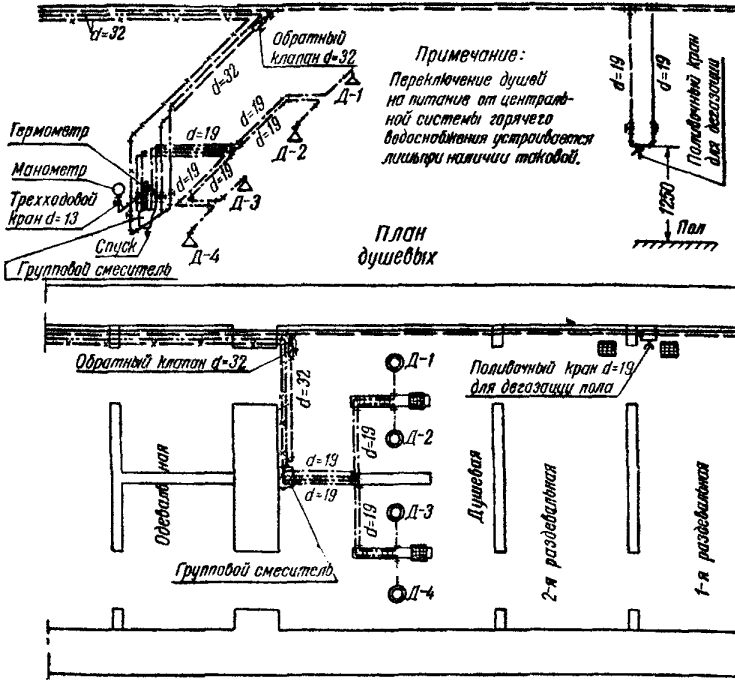
— ПЛАН —



Экспликация

—	Трубопровод холодной воды от магистрали здания
—	Трубопровод холодной воды от местного резервуара
—	Трубопровод горячей воды от магистрали здания
—	Трубопровод горячей воды от обратного котла малой теплёмощности
—	Трубопровод смешанной воды для души

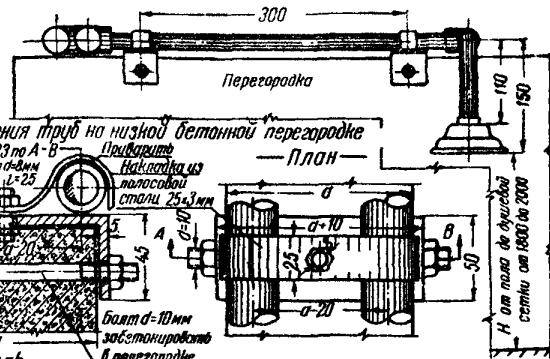
Схема водоснабжения душевых



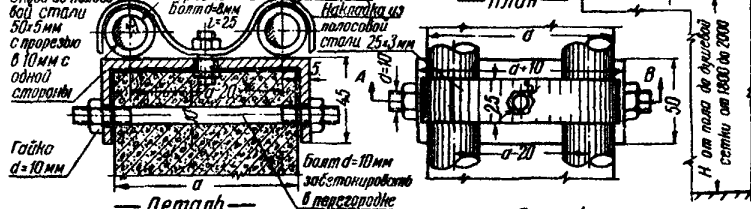
Примечание:
Переключение душей на питание от центральной системы горячей водоснабжения устраивается лишь при наличии таковой.

Примечание:
1. Групповой смеситель устанавливается на высоте 1 м от пола

Установка душевой сетки

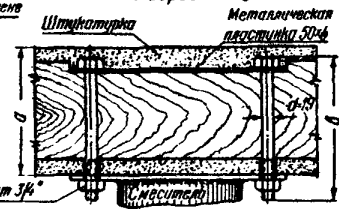
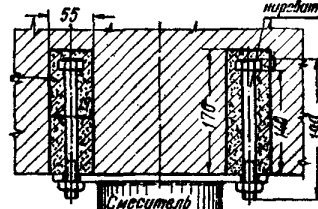


Узел крепления труб на низкой бетонной перегородке

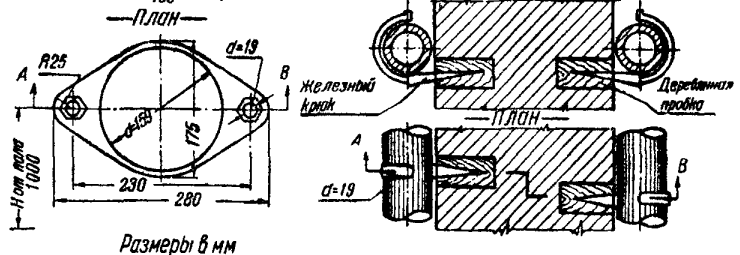


— Деталь —
крепления смесителя к кирпичной стене
— Разрез по А-В — болт d=19 мм забит в стену

— Деталь —
крепления смесителя к деревянной перегородке
— Разрез по А-В —



Вариант крепления труб при установке бетонной перегородки до потолка



Размеры в мм

Смеситель групповой для душей убежищ, СПМ и СОП II категории

ГОСТ 996-41

Д145290
Стандарты
Подписано в печать 13/IX 1941 г.
1/2 л. д.
Тираж 5000 экз.
Заказ 2565
Типография Стандартизации «Московский печатник», Москва, Лялин пер., д. 6