

ТИПОВОЙ ПРОЕКТ
903-1-198

КОТЕЛЬНАЯ С ТРЕМЯ КОТЛАМИ КВ-ГМ-100
И ТРЕМЯ КОТЛАМИ ГМ-50-14 (2ДЕ-25-14ГМ)
ОТКРЫТАЯ СИСТЕМА ТЕПЛОСНАБЖЕНИЯ
ТОПЛИВО-ГАЗ И МАЗУТ
АЛЬБОМ 5.5 ЧАСТЬ 1

КОТЕЛЬНАЯ. АРХИТЕКТУРНО-СТРОИТЕЛЬНАЯ ЧАСТЬ.
НЕТИПОВЫЕ ИЗДЕЛИЯ.

18454 - 13
ЦЕНА 384

ЦЕНТРАЛЬНЫЙ ИНСТИТУТ ТИПОВОГО ПРОЕКТИРОВАНИЯ
ГОСТРОЯ СССР

Москва, А-443, Савская ул.- 21

Срок в годах $\frac{VII}{1983}$ г.

Этаж № 7706 Этаж 280 м.

Содержание альбома (начало)

Обозначение	Наименование	Стр.
	Содержание альбома (начало)	5
	Содержание альбома (окончание)	6
	Технические требования	7
КЖИ-НКД \bar{I} -30, НКД \bar{I} -30-1	Колонны НКД \bar{I} -30, НКД \bar{I} -30-1 Опалубка и армирование.	8
КЖИ-НКД \bar{I} -30, НКД \bar{I} -30-1	Колонна НКД \bar{I} -30, НКД \bar{I} -30-1 сечения 5-5; 10-10	9
КЖИ-НКД \bar{I} -30, НКД \bar{I} -30-1	Колонна НКД \bar{I} -30, НКД \bar{I} -30-1 Спецификации	10
КЖИ-НКД \bar{I} -30 ^а	Колонна НКД \bar{I} -30 ^а	11
КЖИ-НКД \bar{I} -30 ^г	Колонна НКД \bar{I} -30 ^г	12
КЖИ-НКД \bar{I} -30 ^а , НКД \bar{I} -30 ^г	Колонна НКД \bar{I} -30 ^а , НКД \bar{I} -30 ^г Спецификации	13
КЖИ-НКД \bar{I} -30 ^б	Колонна НКД \bar{I} -30 ^б	14
КЖИ-НКД \bar{I} -30 ^б	Колонна НКД \bar{I} -30 ^б	15
КЖИ-НКД \bar{I} -30 ^б , НКД \bar{I} -30 ^б	Колонна НКД \bar{I} -30 ^б , НКД \bar{I} -30 ^б Спецификации	16
КЖИ-НКД \bar{I} -30 ^д	Колонна НКД \bar{I} -30 ^д	17
КЖИ-НКД \bar{I} -30 ^ж	Колонна НКД \bar{I} -30 ^ж	18
КЖИ-НКД \bar{I} -30 ^ж , НКД \bar{I} -30 ^ж	Колонна НКД \bar{I} -30 ^ж , НКД \bar{I} -30 ^ж Спецификации	19
КЖИ-НКД \bar{I} -30 ^е	Колонна НКД \bar{I} -30 ^е	20
КЖИ-НКД \bar{I} -30 ^н	Колонна НКД \bar{I} -30 ^н	21
КЖИ-НКД \bar{I} -30 ^е , НКД \bar{I} -30 ^н	Колонна НКД \bar{I} -30 ^е , НКД \bar{I} -30 ^н Спецификации	22
КЖИ-НКФ 38-18	Колонна НКФ 38-18 Опалубка и армирование	23
КЖИ-НКФ 38-18	Колонна НКФ 38-18 сечения 1-1; 6-6	24

Обозначение	Наименование	Стр.
КЖИ-НКФ 38-18 ^а	Колонна НКФ-38-18 ^а	25
КЖИ-НКФ 38-18 ^б	Колонна НКФ-38-18 ^б	26
КЖИ-НКФ 38-18 ^а , НКФ 38-18 ^б	Колонна НКФ 38-18 ^а , НКФ 38-18 ^б Спецификации	27
КЖИ-НКФ 38-18 ^в	Колонна НКФ 38-18 ^в	28
КЖИ-НКФ 38-18 ^в	Колонна НКФ 38-18 ^в Спецификации	29
КЖИ-НКФ 38-18 ^г	Колонна НКФ 38-18 ^г	30
КЖИ-НКФ 38-18 ^д	Колонна НКФ 38-18 ^д	31
КЖИ-НКФ 38-18 ^г , НКФ 38-18 ^д	Колонна НКФ 38-18 ^г , НКФ 38-18 ^д Спецификации	32
КЖИ-К 144-6 ^а	Колонна К 144-6 ^а	33
КЖИ-К 144-6 ^б	Колонна К 144-6 ^б	34
КЖИ-К 144-6 ^а , К 144-6 ^б	Колонна К 144-6 ^а , К 144-6 ^б Спецификации	35
КЖИ-К 144-6 ^б	Колонна К 144-6 ^б	36
КЖИ-К 144-6 ^г	Колонна К 144-6 ^г	37
КЖИ-К 144-6 ^б , К 144-6 ^г	Колонна К 144-6 ^б , К 144-6 ^г Спецификации	38
КЖИ-К 144-6 ^д	Колонна К 144-6 ^д	39
КЖИ-К 144-6 ^е	Колонна К 144-6 ^е	40
КЖИ-К 144-6 ^д , К 144-6 ^е	Колонна К 144-6 ^д , К 144-6 ^е Спецификации	41
КЖИ-К 144-6 ^ж	Колонна К 144-6 ^ж	42
КЖИ-К 144-6 ^н	Колонна К 144-6 ^н	43
КЖИ-К 144-6 ^ж , К 144-6 ^н	Колонна К 144-6 ^ж , К 144-6 ^н Спецификации	44
КЖИ-К 144-6 ^к	Колонна К 144-6 ^к	45

Содержание альбома (окончание)

Обозначение	Наименование	Стр.
КЖИ - К 144-6 ^А	Колонна К 144-6 ^А	46
КЖИ - К 144-6 ^В , К 144-6 ^А	Колонна К 144-6 ^В , К 144-6 ^А Спецификации	47
КЖИ - К 144-6 ^М	Колонна К 144-6 ^М	48
КЖИ - К 144-6 ^М	Колонна К 144-6 ^М Спецификации	49
КЖИ - К 144-6 ^Н	Колонна К 144-6 ^Н	50
КЖИ - К 144-6 ^О	Колонна К 144-6 ^О	51
КЖИ К 144-6 ^К , К 144-6 ^П	Колонна К 144-6 ^К , К 144-6 ^П Спецификации	52
КЖИ - К 144-6 ^Р	Колонна К 144-6 ^Р	53
КЖИ - К 144-6 ^Ю	Колонна К 144-6 ^Ю	54
КЖИ - К 144-6 ^Р , К 144-6 ^Ю	Колонна К 144-6 ^Р , К 144-6 ^Ю Спецификации	55
КЖИ - К 72-5 ^А	Колонна К 72-5 ^А	56
КЖИ - К 72-5 ^Б	Колонна К 72-5 ^Б	57
КЖИ - К 72-5 ^В	Колонна К 72-5 ^В	58
КЖИ - К 72-5 ^Г	Колонна К 72-5 ^Г	59
КЖИ - К 72-5 ^Д	Колонна К 72-5 ^Д	60
КЖИ - К 72-5 ^Е , К 72-5 ^Р	Колонны К 72-5 ^Е , К 72-5 ^Р	61
КЖИ - К 72-5 ^Ж	Колонна К 72-5 ^Ж	62
КЖИ - К 72-5 ^И	Колонна К 72-5 ^И	63
КЖИ - К 72-5 ^К	Колонна К 72-5 ^К	64
КЖИ - К 72-5 ^Л	Колонна К 72-5 ^Л	65
КЖИ - К 72-5 ^М	Колонна К 72-5 ^М	66
КЖИ - К 72-5 ^Н	Колонна К 72-5 ^Н	67
КЖИ - К 72-5 ^О	Колонна К 72-5 ^О	68
КЖИ - К 72-5 ^П	Колонна К 72-5 ^П	69
КЖИ - К 72-5 ^У	Колонна К 72-5 ^У	70
КЖИ - К 72-5 ^Ф	Колонна К 72-5 ^Ф	71

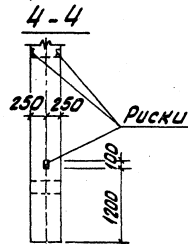
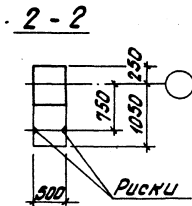
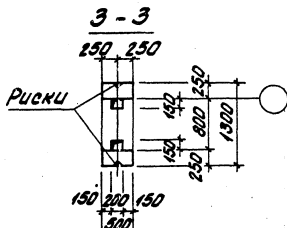
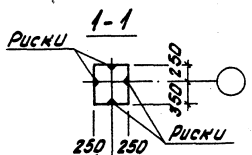
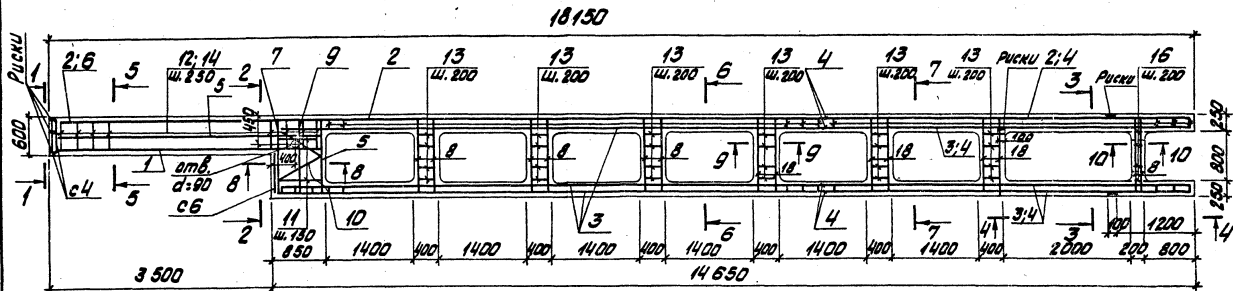
Обозначение	Наименование	Стр.
КЖИ - К 72-5 ^Щ	Колонна К 72-5 ^Щ	72
КЖИ - К 72-5 ^Ю	Колонна К 72-5 ^Ю	73
КЖИ - К 72-5-1	Колонна К 72-5-1	74
КЖИ - К 72-5-2	Колонна К 72-5-2	75
КЖИ - К 72-5-3	Колонна К 72-5-3	76
КЖИ - К 72-5-4	Колонна К 72-5-4	77
КЖИ - К 72-5-5	Колонна К 72-5-5	78
КЖИ - К 72-5-6	Колонна К 72-5-6	79
КЖИ - К 72-5-7, К 72-5-8	Колонна К 72-5-7, К 72-5-8	80
КЖИ - К 36-1 ^А , К 36-1 ^Б	Колонна К 36-1 ^А , К 36-1 ^Б	81
КЖИ - К 36-1 ^В	Колонна К 36-1 ^В	82
КЖИ - К 42-1 ^А , К 36-1 ^В	Колонна К 42-1 ^А , К 36-1 ^В	83
КЖИ - К 54-10 ^А , К 54-10 ^Б	Колонна К 54-10 ^А , К 54-10 ^Б	84
КЖИ - К 72-19 ^А	Колонна К 72-19 ^А	85
КЖИ - К 72-19 ^Б	Колонна К 72-19 ^Б	86
КЖИ - К 72-19 ^В	Колонна К 72-19 ^В	87
КЖИ - К 72-19 ^Г	Колонна К 72-19 ^Г	88
КЖИ - К 72-19 ^Д	Колонна К 72-19 ^Д	89
КЖИ - К 72-19 ^Е	Колонна К 72-19 ^Е	90
КЖИ - Кф 48-1 ^А	Колонна Кф 48-1 ^А	91
КЖИ - Кф 48-1 ^Б	Колонна Кф 48-1 ^Б Спецификации	92
КЖИ - Кф 18-1 ^А	Колонна Кф 18-1 ^А	93
КЖИ - Кф 16-1 ^А	Колонна Кф 16-1 ^А	94
КЖИ - Кф 16-1 ^Б	Колонна Кф 16-1 ^Б	95
КЖИ - Кф 16-1 ^В	Колонна Кф 16-1 ^В	96
КЖИ - К 7-1-1, К 7-2-1	Колонна К 7-1-1, К 7-2-1	97
КЖИ - К 25-3-1	Колонна К 25-3-1	98
КЖИ - К 26-1-1	Колонна К 26-1-1	99

Технические требования

- I.1. Плоские сетки и каркасы изготавливать с помощью контактной точечной сварки. Точечную сварку производить во всех местах пересечения стержней сетки и каркасов.
- I.2. Сварку следует производить в соответствии с ГОСТ 19292-73 „Соединения сварные, элементов закладных деталей, сборных железобетонных конструкций. Контактная и автоматическая сварка плавлением. Основные типы и конструктивные элементы“ и с „Указаниями по сварке соединений арматуры и закладных деталей железобетонных конструкций“ СН-393-78.
- I.3. Арматурные изделия должны отвечать требованиям ГОСТ 10922-75*. Арматурные изделия и закладные детали сварные для железобетонных конструкций. Технические требования и методы испытаний*.
- II.1. Анкеры закладных изделий приваривать к пластинам и проката внахлест дуговой сваркой под электродом на автоматах или полуавтоматах. Отогнутые анкеры рекомендуется приваривать дуговой ручной или ретардно-точечной контактной сваркой. Сварку пластин и проката между собой выполнять дуговой ручной электросваркой электродами типа Э42 по ГОСТ 9467-75.

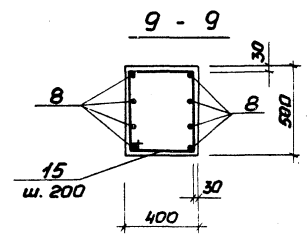
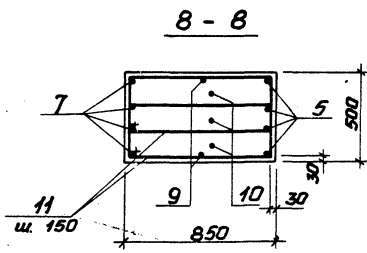
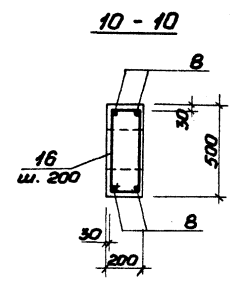
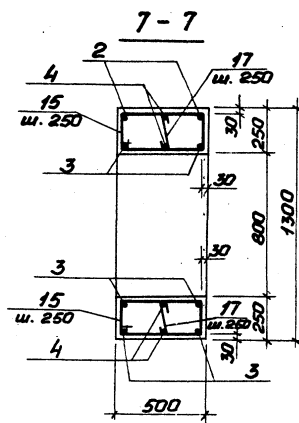
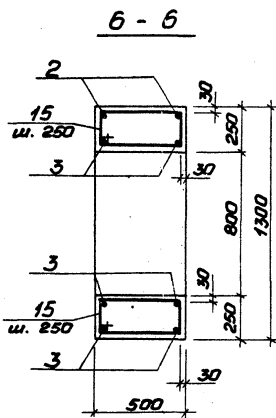
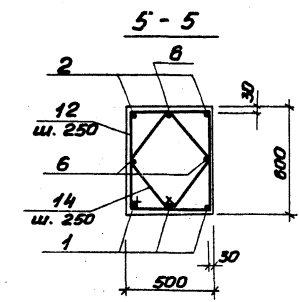
- II.2. Материал пластин и проката - сталь марки В Ст3 кп2 по ГОСТ 380-71*. Материал анкеров - арматурная сталь классов АI; АII; АIII по ГОСТ 5781-81.
- II.3. Закладные и соединительные элементы отмеченные * должны быть защищены цинковым покрытием согласно требованиям СНиП II-28-73*. Толщина цинкового металлизационного покрытия - 120-150 мкм, покрытия наносимого горячим цинкованием - 50-60 мкм. Остальные покрываются слоем грунта ГФ-020.

						ТП 903-1-198	КЖИ-ТТ
						Технические требования	Средняя масса
							РП
							Лист 1
							Листов 1
							ЛАТИПРОПРОМ



1. Колонны НКД II-30 и НКД II-30-1 изготовить в опалубке колонны КД II-30 серии КЭ-01-52 вып. 1, 2 кароче на 1200мм, с закладными деталями данными на чертежах марки КЭЖИ.
2. Технические требования по изготовлению, указания по приемке, транспортировке и монтажу колонн см. пояснительные записки серии КЭ-01-52 вып. 1, 2.

		ТТ903-1-198		КЭЖИ-НКД II-30, НКД II-30-1	
		Колонны НКД II-30, НКД II-30-1		Опалубка	Масса
		Опалубка и армирование сечения 1-1+4-4		РП	15,4т
				Лист 1	Листов 3
				ЛАТТИПРОПРОМ	
ГЛАВ	В.И.М.И.	Д.И.			
Нач. отд.	Р.И.С.С.	И.И.			
Инженер	И.И.И.И.	И.И.			
Инж. в.в.	С.О.Т.К.	И.И.			
От. инж.	И.И.И.И.	И.И.			



Ведомость расхода стали на элемент, кг.

Марка элемента	Изделия арматурные										Всего	
	Арматура класса											
	А-I					А-III						
	ГОСТ 5781-81					ГОСТ 5781-81						
	φ6	φ8	φ16	Итого	φ12	φ14	φ18	φ20	φ22	φ25	Итого	
НКД II-30	72,6	10,8	11,4	94,8	81,6	5,1	30,8	381,6	40,2	-	539,3	634,1
НКД II-30-1	72,6	10,8	11,4	94,8	81,6	5,1	30,8	16,2	369,4	93,7	596,8	691,6

ТП 903-1-198 КЖИ-НКДII-30, НКДII-30-1
Сечения: 5-5 + 10-10
Лист 2

Спецификация колонн НКДВ-30, НКДВ-30-1

Колонна	Этаж	Обозначение	Наименование	Кол.	Приме- чение
			НКДВ-30 НКДВ-30-1		
			<u>Сборочные единицы</u>		
		КЭ-01-52 Вып.1	Сетки арматурные С4	2	
		КЭ-01-52 Вып.1	С6	1	
			<u>Детали</u>		
			φ22А-II ГОСТ 5781-81		
			ℓ = 4450	3	13,4 кг
1*			φ22А-II ГОСТ 5781-81		
			ℓ = 18100	2	447 кг
2			φ22А-II ГОСТ 5781-81		
			ℓ = 11600	6	36,1 кг
3			φ20 А-II ГОСТ 5781-81		
			ℓ = 6100	4	15,1 кг
4			φ20 А-II ГОСТ 5781-81		
			ℓ = 1640	4	4,1 кг
5			φ16 А-II ГОСТ 5781-81		
			ℓ = 4300	3	6,8 кг
6			φ16 А-II ГОСТ 5781-81		
			ℓ = 1640	4	2,6 кг
7*			φ12 А-II ГОСТ 5781-81		
			ℓ = 1760	28	1,6 кг
8*			φ16 А-I ГОСТ 5781-81		
			ℓ = 1240	2	4,1 кг
9			φ16 А-I ГОСТ 5781-81		
			ℓ = 2410	3	3,8 кг
10*			φ8 А-I ГОСТ 5781-81		
			ℓ = 2270	12	0,9 кг
11*			φ6 А-I ГОСТ 5781-81		
			ℓ = 2410	15	0,5 кг
12*			φ17 А-II ГОСТ 5781-81		
			ℓ = 1740	30	0,4 кг
13*			φ17 А-II ГОСТ 5781-81		
			ℓ = 1550	15	0,3 кг
14*			φ17 А-II ГОСТ 5781-81		
			ℓ = 1310	5	0,3 кг
15*			φ17 А-II ГОСТ 5781-81		
			ℓ = 340	50	0,1 кг
16*			φ14 А-II ГОСТ 5781-81		
			ℓ = 1760	24	
17*			бетон М300		6,17 м ³
		Материалы			

Ведомость деталей

Поз.	ЭСУЗ	Поз.	ЭСУЗ
1		13	
5		14	
7			
8, 10		15	
10		16	
11			
12		17	

* Позиции 1, 5, 7, 8, 10, 11 + 16 - см. ведомость деталей.

Тл 903-7-198 КИИ-НКДВ-30, НКДВ-30-1
Спецификации

3

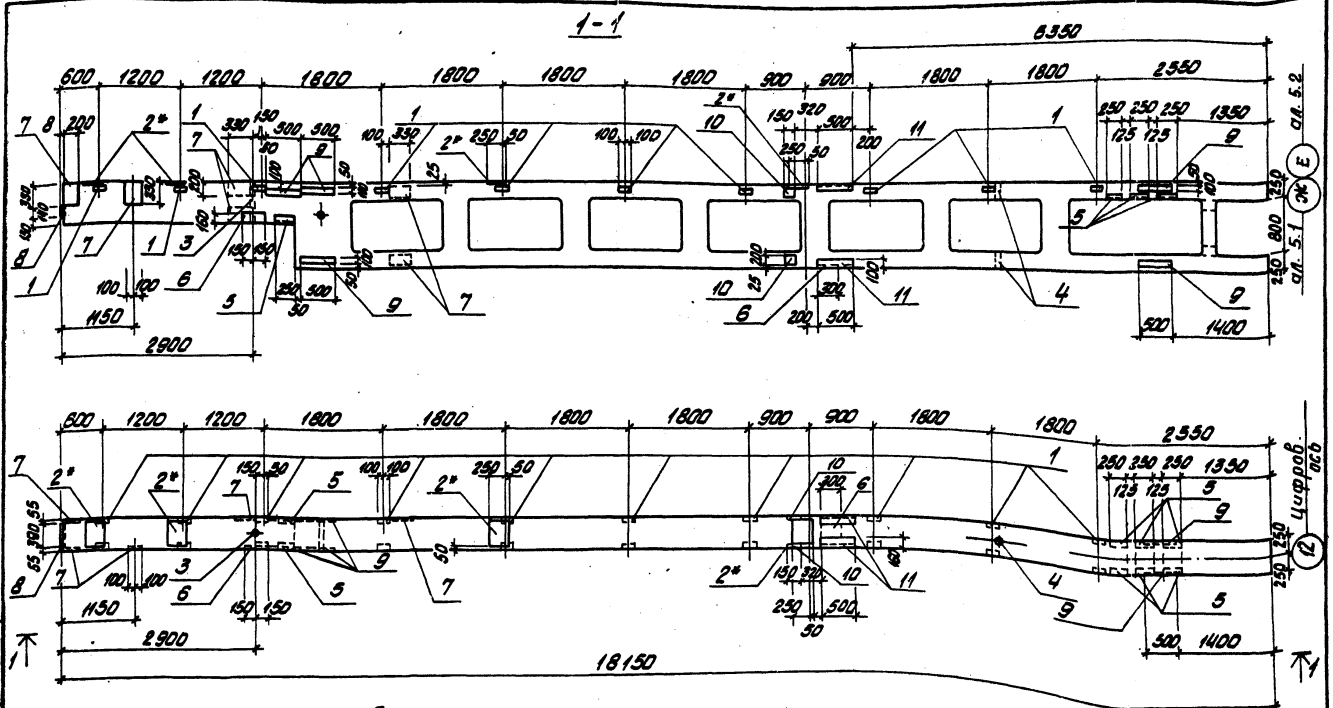
Класс	Марка	Обозначение	Наименование	Кол.	Прим.
			НКД II - 30 ²		
			Закладные изделия		
1	КЭ-01-52 Вып. I	М30		4	
2	КЭ-01-52 Вып. I	М19		1	
3	КЭ-01-52 Вып. I	М23		2	
4	КЭ-01-52 Вып. I	М25		3	
5	1.400-6/76 Вып. 1	М6-3		2	
6	3.400-6/76	МИЧ-30		8	
7	шифр 92-76/1	М2-2		1	

Класс	Марка	Обозначение	Наименование	Кол.	Прим.
			НКД II - 30 ²		
			Закладные изделия		
1	шифр 92-76/1	М2-2		1	
2	КЭ-01-52 Вып. I	М23		3	
3	КЭ-01-52 Вып. I	М19		1	
4	КЭ-01-52 Вып. I	М23		2	
5	КЭ-01-52 Вып. I	М30		1	
6	1.400-15 Вып. 1	МН316		2	
7	1.400-6/76 Вып. 1	М6-3		1	
8	3.400-6/76	МИЧ-30		5	
9	3.400-6/76	МИЧ-30		8	
10	3.400-6/76	МИЧ-20		2	

Ведомость расхода стали на закладные изделия, кг

Марка элемента	Узлеия закладные										Умо- 20	Всв- 20															
	Арматура класса					Прокат марки																					
	А III					В ст3 кл 2																					
	ГОСТ 5781-81					ГОСТ 19903-74*																					
	φ8	φ10	φ12	φ14	φ16	8-8	8-10	8-20			75-7																
НКД II-30 ²	3,2	1,6	7,8	2,0	8,8	23,4	11,4	53,6	8,6		16,0				1,2										26,1	112,5	
НКД II-30 ²	3,2	1,6	23,3	2,0	2,2	32,32	38,7	16,9	8,6		16,0				0,3											123,8	145,1

ТТ 903-1-198 НКД II-30², НКД II-30² Спецциркуляции



1. Колонну марки НКДІ-30^б изготовить с закладными изделиями по данному чертежу.
2. Закладные изделия поз 2* цинковать, остальное покрыть грунтом ГФ-020.

ГМП НКМАН		ТП903-1-198		НКЖ-НКДІ-30 ^б	
НКМАН		КОЛОННА		НКДІ-30 ^б	
НКМАН		НКДІ-30 ^б		Автоматическая	
НКМАН		НКДІ-30 ^б		Р.П. 13,41 11.50	
НКМАН		НКДІ-30 ^б		Лист 1 Листов 2	
НКМАН		НКДІ-30 ^б		ЛАТТИПРОМ	
НКМАН		НКДІ-30 ^б		18454-12 1С Фарма АЗ	

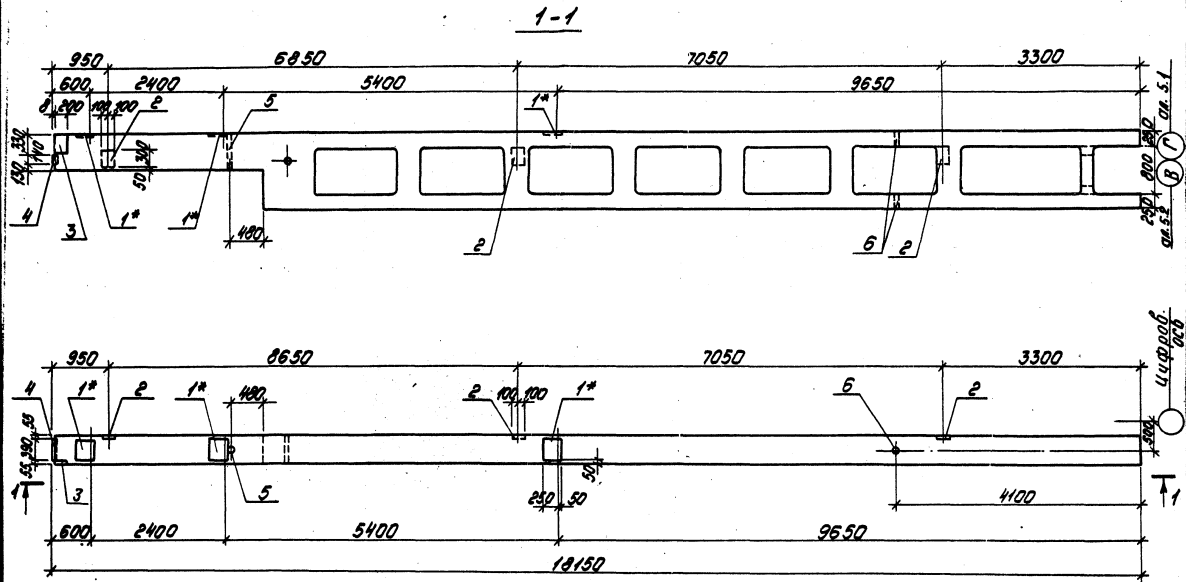
Прокат	Знак	№/гв.	Обозначение	Наименование	Кол.	Прим.
				НКД II - 30 ^б		
			Закладные изделия			
		1	КЭ-01-52 вып. I	М16	10	
		2	КЭ-01-52 вып. I	М30	4	
		3	КЭ-01-52 вып. I	М19	1	
		4	КЭ-01-52 вып. I	М23	2	
		5	З.400-6/76	МИ4-30	8	
		6	1.400-15 вып. 0,1	МН135-2	2	
		7	1.400-6/76 вып. 1	М6-3	7	
		8	шифр 92-76/1	М2-2	1	
		9	КЭ-01-52 вып. I	М27	5	
		10	З.400-6/76	МИ1-20	4	
		11	1.400-15 вып. 0,1	МН 516	4	

Прокат	Знак	№/гв.	Обозначение	Наименование	Кол.	Прим.
				НКД II - 30 ^б		
			Закладные изделия			
		1	КЭ-01-52 вып. I	М16	12	
		2	КЭ-01-52 вып. I	М30	4	
		3	КЭ-01-52 вып. I	М19	1	
		4	КЭ-01-52 вып. I	М23	2	
		5	З.400-6/76	МИ4-30	8	
		6	1.400-15 вып. 0,1	МН135-2	1	
		7	1.400-6/76 вып. 1	М6-3	2	
		8	шифр 92-76/1	М2-7	1	

Ведомость расхода стали на закладные изделия к изделиям закладные

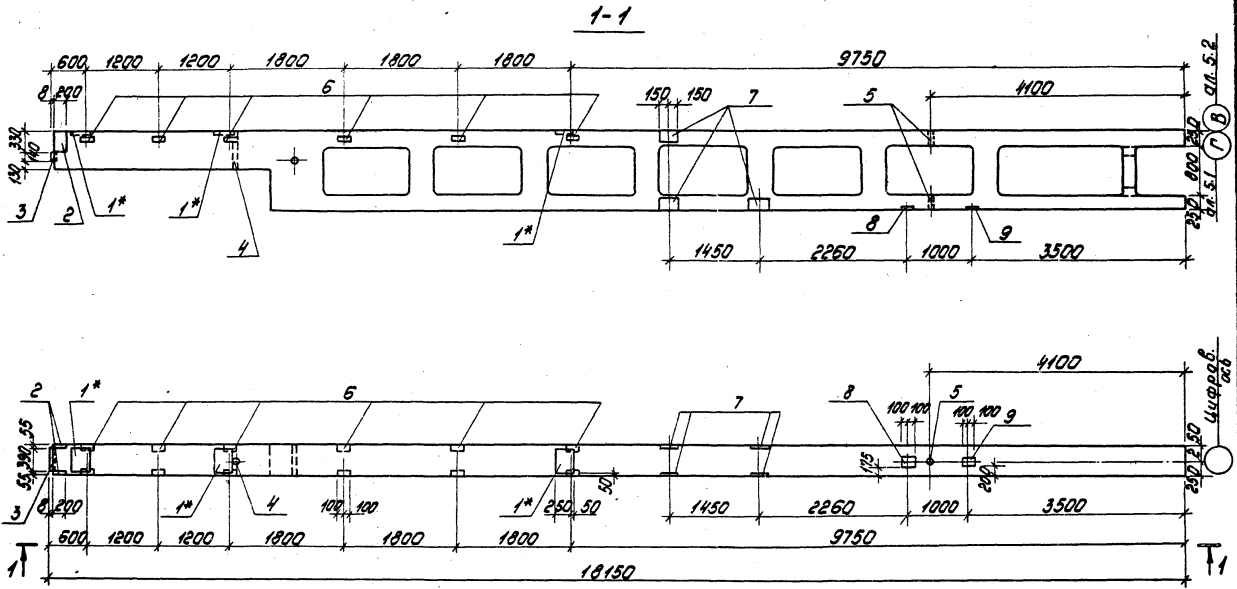
Марка элемента	Арматура класса А III										Упо-20	Прокат марки В ст 3 кл 2					Упо-20	вс-20							
	ГОСТ 5781-81											ГОСТ 19903-74*							ГОСТ 8509-72*	ГОСТ 2351-71*	ГОСТ 3052-75*				
	Ø8	Ø10	Ø12	Ø14	Ø16	Ø18	Ø20	Ø22	Ø24	Ø26		Ø28	Ø30	Ø32	Ø36	Ø40									
	4,3	7,2	20,1	2,0	8,8																				
НКД II-30 ^б	4,3	7,2	20,1	2,0	8,8						42,4	2,2	3,4	30,4	7,8	20,0	38,5	16,0		36,0	1,5	5,3	34,1	3535	
НКД II-30 ^в	3,2	1,6	11,0		13,9						29,7		2,8	53,6	24,4		24,0		16,0			1,2	6,3	124,3	1940

ТТ 003-1-198 коки-НКД II-30^б; НКД II-30^в Спецциркуляци



1. Колонну марки НКДП-30^Ж изготовить с закладными изделиями по данному чертежу.
2. Закладные изделия поз. 1* цинковать, остальные покрыть грунтом ГФ-020.

		гп 903-1-198 КЖИ-НКДП-30 ^Ж	
ГРУП	АУМАН	СЛ	СЛ
МАТЕРИАЛ	ЛДЖИЛ	СЛ	СЛ
Н. КОМПОН.	АВТОМАТИЧЕСКОЕ	СЛ	СЛ
УЗ. КОМПОН.	АВТОМАТИЧЕСКОЕ	СЛ	СЛ
ДИАГ. ЭД.	СЛ	СЛ	СЛ
СТУПЕНЬ	ВЕРХНЯЯ	СЛ	СЛ
СТАТУС	ДЕЛОВАЯ	СЛ	СЛ
		Колонна НКДП-30 ^Ж	Статус: Масса Масса/метр
			рп 15,47 1:50
			лист 1 всего 2
			ЛАТТИПРОПРОМ



1. Колонну марки НКД-I-30^е изготовить с закладными изделиями по данному чертежу.
2. Закладные изделия поз. 1* цинковать, остальные покрыть грунтом ГФ-020.

		тп 903-1-198		КЖИ-НКД-I-30 ^е	
ГОП	Д.И.МАН	Колонна НКД-I-30 ^е	Стандарт	Масштаб	Масштаб
МОНТАЖ	В.В.УДАЧ		рп	1:5,4	1:50
КОНСТ.	В.В.УДАЧ		Лист 1 из 2		
ИЗМ.	В.В.УДАЧ		ЛАТВИПРОМ		
ПИС. ДР.	В.В.УДАЧ				
ВН. УМН.	В.В.УДАЧ				
ИЗМ. ПР.	В.В.УДАЧ				

Код	Знак	Лист	Обозначение	Наименование	Код	Примеч
			Закладные изделия НКД-30*			
1			К9-01-52 Вып.1	М30	3	
2			1.400-6/76 Вып.1	М6-3	2	
3			Шуфр 92-76/1	М2-2	1	
4			К9-01-52 Вып.1	М19	1	
5			К9-01-52 Вып.1	М23	2	
6			К9-01-52 Вып.1	М16	6	
7			3.400-6/76	МН1-33	6	
8			1.400-15 Вып.1	МНН-6	1	
9			1.400-15 Вып.1	МН107-3	1	

Код	Знак	Лист	Обозначение	Наименование	Код	Примеч
			Закладные изделия НКД-30*			
1			К9-01-52 Вып.1	М30	4	
2			К9-01-52 Вып.1	М19	1	
3			К9-01-52 Вып.1	М23	2	
4			К9-01-52 Вып.1	М25	3	
5			1.400-6/76 Вып.1	М6-3	2	
6			3.400-6/76	МН4-30	8	
7			Шуфр 92-76/1	М2-2	1	
8			1.400-6/76 Вып.1	М01-5	1	
9			1.400-15 Вып.1	МН126-1	1	
10			3.400-6/76	МН1-20	2	
11			1.400-15 Вып.1	МН516	2	
12			3.400-6/76	МН1-33	2	
13			1.400-6/76 Вып.1	МН-4-30	1	

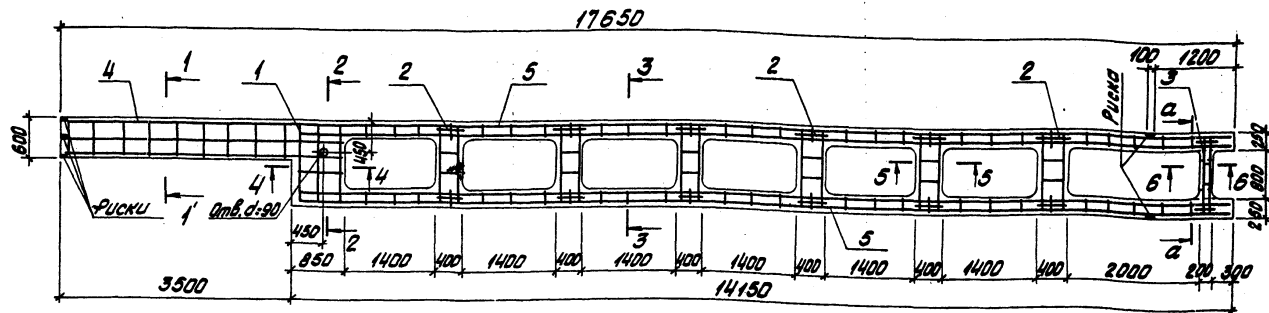
Ведомость расхода стали на
закладные изделия, кг

Марка элемента	Изделия закладные																Объем расхода						
	Арматура класса								Прокат марки														
	А II								ВСтЗкп2														
	ГОСТ 5781-81				ГОСТ 19903-74*				ГОСТ 8509-72*		ГОСТ 2534-71		ГОСТ 8509-72										
Ø8	Ø10	Ø12	Ø14	Ø16	Умк	6-6	6-8	6-10	6-12	6-20	Умк	53х3	75х7	Умк	20х20	Умк	Ø10	Ø12	Ø14	Ø16			
НКД II - 30*	0,3	1,6	15,0	2,0	6,6	29,3	0,9	1,9	43,6	34,2	0,6	0,92	12,0	12,0	4,9	4,9	0,9	0,9					133,3
НКД II - 30**	3,8	4,1	15,1	4,6	0,8	36,4		23,2	59,5		0,6	9,3	15,0	16,0	5,3	5,3	1,2	1,2	18,0	18,0	16,2	16,2	

ГП 903-1-198 КМН-НКД II-30*; НКД II-30**
Спецификация

Лист
2

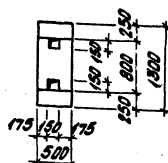
18454-13 23 Арматура



Спецификация колонны НКФ38-18

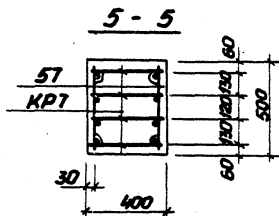
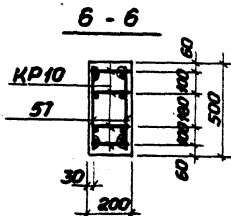
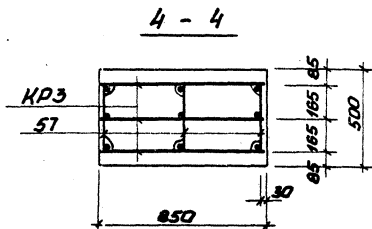
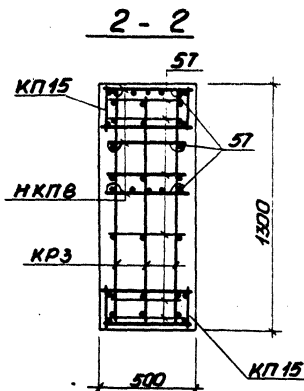
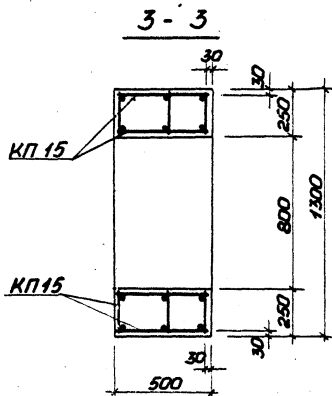
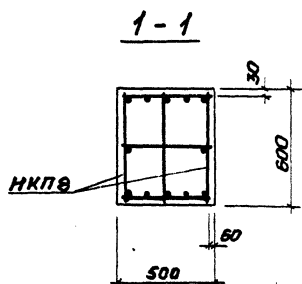
Колонна	Материал	Обозначение	Наименование	Кол.	Примечание
			<u>Сборочные единицы</u>		
			Каркас плоский		
1		КР3-01-55 вып.2	КР3	3	
2		КР7-01-55 вып.2	КР7	24	
3		КР10-01-55 вып.2	КР10	4	
			Каркас пространств		
4		ТП903-1- КЖИ НКП8	НКП8	1	
5		КР-01-55 вып.2	КР15	2	
			<u>Детали</u>		
			ФБАТ ГОСТ 5781-81		
57		КР-01-55 вып.2 л.23	Л-550	108	0,1кг
			<u>Материалы</u>		
			Бетон марки 300		6,1м ³

а-а



ТП 903-1-198 КЖИ- НКФ38-18			Спецификация	Масштаб
Колонна НКФ38-18			РП	1:50
Опалубка и армирование			Лист 1	Из всего 2
Латгипропром				

Ведомость расхода стали на элемент, кг



Марка элемента	Изделия арматурные								Всего
	Арматура класса								
	А-III				А-I				
	ГОСТ 5781-81				ГОСТ 5781-81				
	φ18	φ20	φ25	Итого	φ6	φ8	Итого		
НКФ 38-18	76,2	218,4	822,0	1116,6	15,6	76,2	91,8	1208,4	

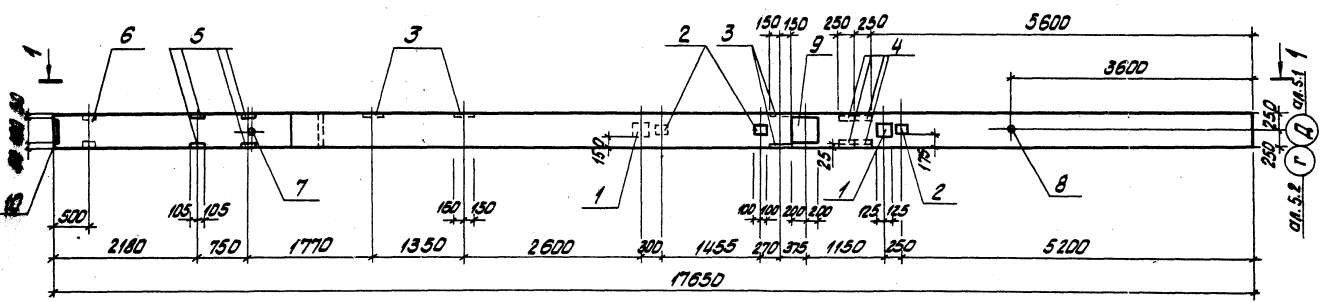
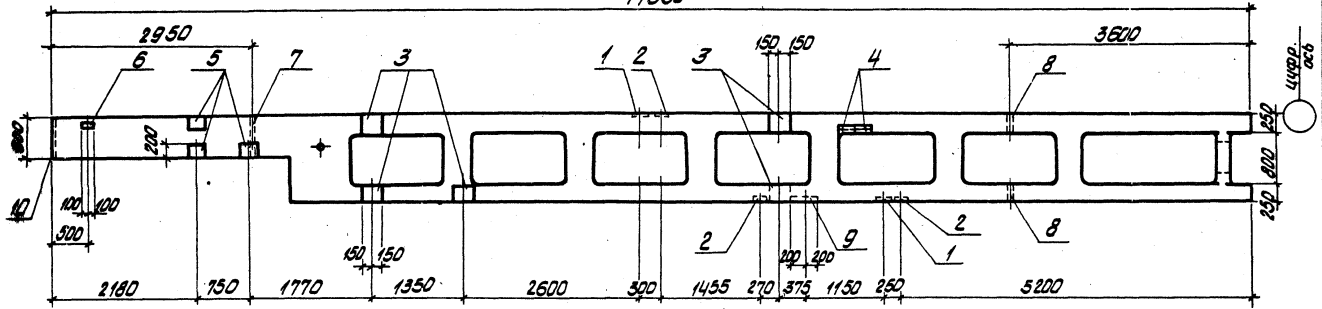
1. Колонну НКФ38-18 изготовить в опалубке колонны КЗ серии КЗ-01-55 вып. 1, 2 короче на 1200 мм, с закладными деталями данными на чертежах марки КЖИ.
2. Технические требования по изготовлению, указания по приемке, транспортировке и монтажу колонны см. пояснительные записки серии КЗ-01-55 вып. 1, 2.

ТП 903-1-198 КЖИ-НКФ38-18
Сечения 1-1 ÷ 6-6.

Лист
2

1 - 1

17650



1. Колонны марки НКФ 38-18^б изготовить по чертежу КЖС-НКФ38-18 с закладными изделиями по данному чертежу.
2. Закладные изделия покрыть грунтом ГФ-020.

			ТТ 903-1-198 КЖС-НКФ38-18 ^б		
			Колонна НКФ 38-18 ^б		
			Стальной Насос Установки		
			Р/П 15.1т 1:50		
			Лист 1 Листов 2		
			ЛАТИПРОПРОМ		

Формат листа	Таб.	Обозначение	Наименование	Кол.	Примеч.
			НКФ 38-18 ^а		
		Закладные изделия			
	1	1.400-15 Вып. 0,1	МН136-6	5	
	2	3.400-6/76	МН1-20	6	
	3	3.400-6/76	МН1-30	6	
	4	3.400-6/76	МН4-30	4	
	5	1.400-6/76 Вып.1	М3-10	6	
	6	К9-01-55 Вып. II	М10	1	
	7	К9-01-55 Вып. II	М13	1	
	8	К9-01-55 Вып. II	М16	1	
	9	1.400-6/76 Вып.1	М0-20	1	
	10	К9-01-52 Вып. I	М5	1	

Формат листа	Таб.	Обозначение	Наименование	Кол.	Примеч.
			НКФ38-18 ^б		
		Закладные изделия			
	1	1.400-15 Вып. 0,1	МН136-6	2	
	2	3.400-6/76	МН1-20	3	
	3	3.400-6/76	МН1-30	5	
	4	3.400-6/76	МН4-30	4	
	5	1.400-6/76 Вып.1	М3-10	6	
	6	К9-01-55 Вып. II	М10	1	
	7	К9-01-55 Вып. II	М13	1	
	8	К9-01-55 Вып. II	М16	2	
	9	1.400-6/76 Вып.1	М0-20	1	
	10	К9-01-52 Вып. I	М5	1	

Ведомость расхода стали на
закладные изделия, кг

Марка элемента	Изделия закладные										Общий расход						
	Арматура класса					Прокат марки											
	А-II					В. Ст 3 кп 2											
	ГОСТ 5781-81					ГОСТ 2250-71*		ГОСТ 19003-74*		ГОСТ 8509-72*		ГОСТ 2262-75*					
φ8	φ10	φ12	φ14	φ16	Углого φ20	Углого S=8	φ=10	Углого S=8	φ=7	Углого φ=8	φ=8	φ=8	Углого φ=8	φ=8	Углого		
НКФ 38-18 ^а	1,6	4,8	34,8	6,5	6,8	54,3	0,6	0,6	55,3	80,2	113,5	2,2	8,0	10,2	3,6	3,6	184,2
НКФ 38-18 ^б	1,6	2,4	32,4	2,6	6,8	45,8	0,6	0,6	43,3	44,9	88,2	2,2	8,0	10,2	3,6	3,6	148,4

ТТ903-1-198 КЖИ-НКФ38-18^а
Спецификации НКФ38-18^б

Марка	Элемент	Г/20	Обозначение	Наименование	Кол.	Примеч.
				НКФ38-198		
				Закладные изделия		
	1		КЗ-04-55 Вып. I	M10	3	
	2		КЗ-04-52 Вып. I	M30	4	
	3		КЗ-04-52 Вып. I	M5	1	
	4		КЗ-04-55 Вып. I	M16	2	
	5		КЗ-04-55 Вып. I	M13	1	

Ведомость расхода стали на
закладные изделия, кг

Марка элемента	Изделия закладные														Общий расход				
	Классификация							Процент марки											
	А-III							ВСт.3кп2											
	ГОСТ 5781-81							ГОСТ 2590-71*		ГОСТ 19903-74*			ГОСТ 8509-72*			ГОСТ 3468-75*		ГОСТ 2591-71*	
Ø10	Ø12	Ø14	Ø16	Ø8	Угловая	Ø20	Ø8	Ø10	Ø20	Ø6	Ø12	Угловая	Ø3x5	Ø3x6	Угловая	Ø4x6	Ø8x8		
НКФ38-198		10,6		0,8		194	0,6	15,1	43,2				58,3		28,6	28,6	3,6	1,2	111,7

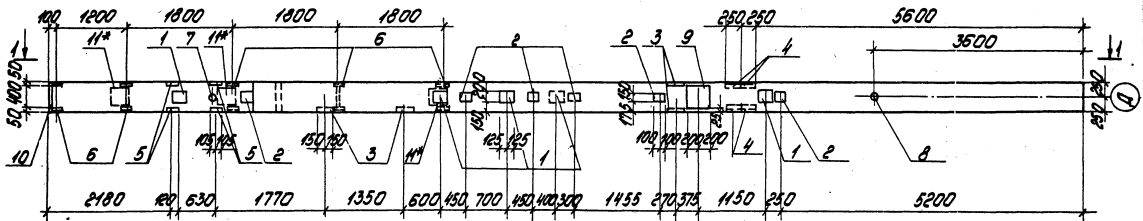
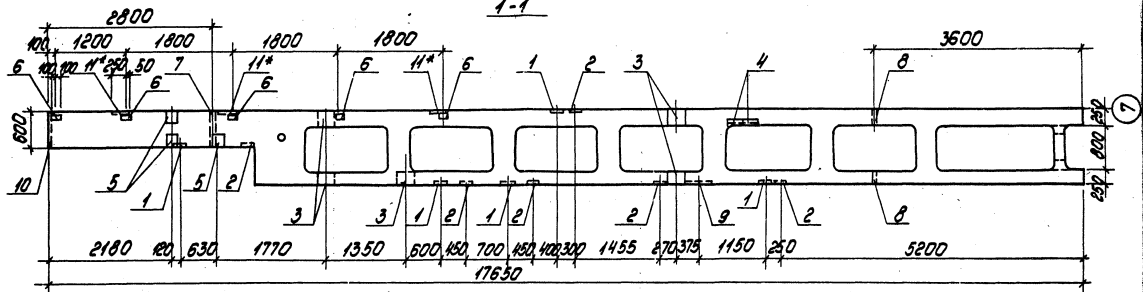
ГП 903-Р 198
Спецификации

КЖИ-НКФ38-198

Лист
2

1845410 30 формат А3

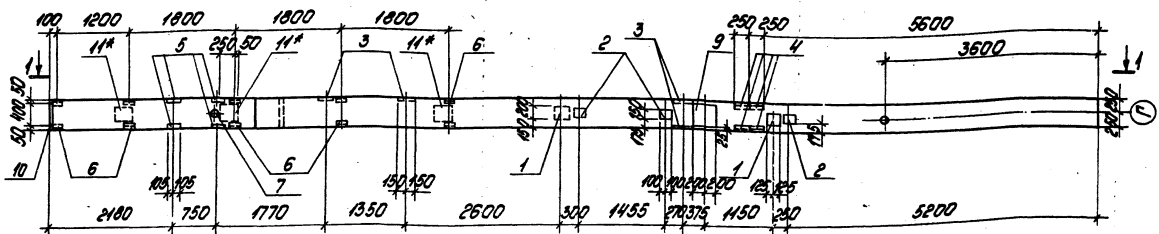
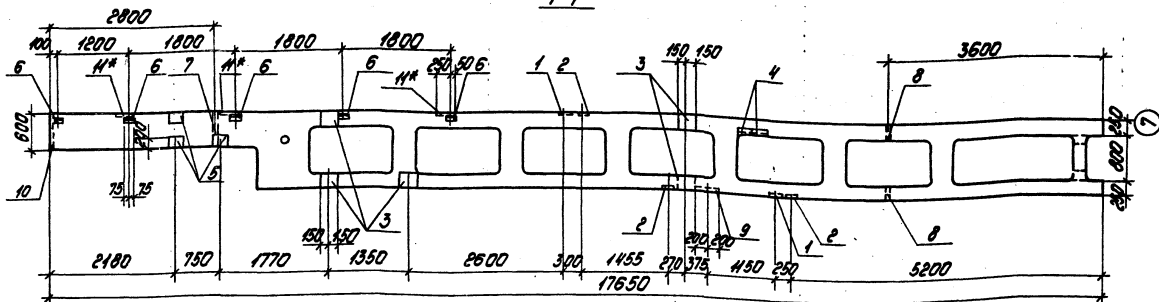
1-1



1. Колонны марки НКФ 38-18² изготовить по чертежу КЖИ-НКФ 38-18 с закладными изделиями по данному чертежу.
2. Закладные изделия поз. 11* цинковать, остальные покрыть грунтом ГФ-020.

		тп 903-1-198		КЖИ-НКФ 38-18 ²	
		Колонна НКФ 38-18 ²		опт. кол. 154	нормат. 1.50
				лист 1 из 2	
				ЛАТИПРОПРОМ	

1-1



1. Колонну марки НКФ38-18^д изготовить по чертежу КЖИ-НКФ38-18 с закладными изделиями по ванному чертежу.
2. Закладные изделия поз 11* цинковать, остальные покрыть грунтом ГФ-020

Г/ИП	Д/ИП	С/ИП
Н/ОТК	В/ОТК	С/ОТК
Т/ОТК	В/ОТК	С/ОТК
П/ОТК	В/ОТК	С/ОТК
С/ОТК	В/ОТК	С/ОТК
С/ОТК	В/ОТК	С/ОТК

тр 903-1-198 КЖИ-НКФ38-18^д

КОЛОННА
НКФ38-18^д

Средняя Металл Металл

д/п 13,1т 1:50

Лист 1 Листов 2

ЛАТВИПРОПРОМ

Формат Зона	Поз.	Обозначение	Наименование	Кол.	Примечание
			<u>НКФ 38 - 13^д</u>		
			Изделия закладные		
	1	1.400-15 вып. 0.1	МН 136-6	5	
	2	3.400-6/76	МН1-20	6	
	3	3.400-6/76	МН1-30	6	
	4	3.400-6/76	МН4-30	4	
	5	1.400-6/76 вып. 1	М3-10	6	
	6	КЭ-01-55 вып. I	М10	5	
	7	КЭ-01-55 вып. II	М13	1	
	8	КЭ-01-55 вып. II	М13	1	
	9	1.400-6/76 вып. 1	М0-20	1	
	10	КЭ-01-52 вып. I	М5	1	
	11*	КЭ-01-52 вып. I	М30	3	

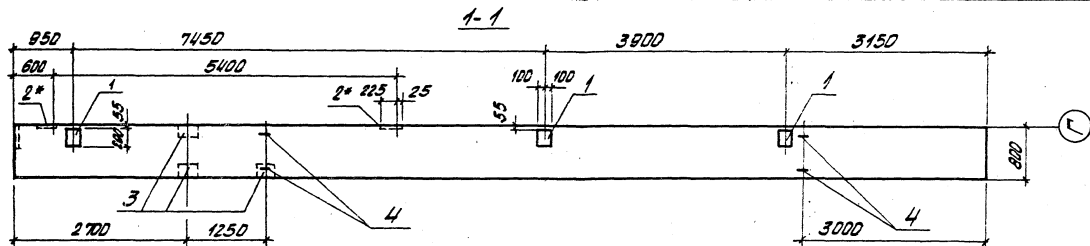
Формат Зона	Поз.	Обозначение	Наименование	Кол.	Примечание
			<u>НКФ 38 - 18^д</u>		
			Изделия закладные		
	1	1.400-15 вып. 0.1	МН 136-6	2	
	2	3.400-6/76	МН1-20	3	
	3	3.400-6/76	МН1-30	5	
	4	3.400-6/76	МН4-30	4	
	5	1.400-6/76 вып. 1	М3-10	6	
	6	КЭ-01-55 вып. I	М10	5	
	7	КЭ-01-55 вып. II	М13	1	
	8	КЭ-01-55 вып. I	М13	2	
	9	1.400-6/76 вып. 1	М0-20	1	
	10	КЭ-01-52 вып. I	М5	1	
	11*	КЭ-01-52 вып. I	М30	3	

Безопасность расхода стали на закладные изделия, кг.

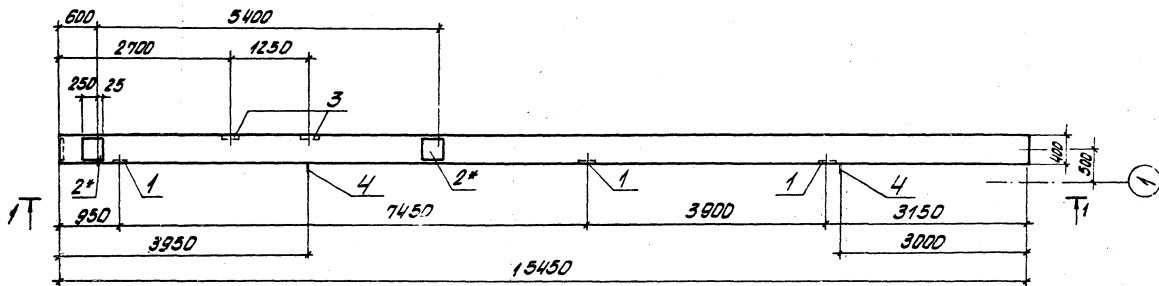
Марка элемента	Изделия закладные																Сумма расход
	Арматура класса А - III						Прокат марки В Ст 3 кп 2										
	ГОСТ 5781-81						ГОСТ 2590-71		ГОСТ 19903-74 ^а		ГОСТ 9509-72 ^а		ГОСТ 3202-75 ^а				
	φ8	φ10	φ12	φ14	φ16	Итого	20×20	Итого	δ=8	δ=10	Итого	63×8	75×7	Итого	Труба φ 50	Итого	
НКФ 38 - 18 ^д	1,6	4,8	36,2	6,5	13,4	65,2	0,9	0,9	55,3	92,6	147,9	11,0	8,0	19,0	3,6	3,8	236,6
НКФ 38 - 18 ^д	1,6	2,4	34,0	2,6	13,4	54,0	0,9	0,9	43,3	77,3	120,8	11,0	8,0	19,0	3,6	3,6	198,1

ТП 903-1-198
Спецификации.

КЖИ- НКФ 38 - 18^д
НКФ 38 - 18^д



К 144-6^а



1. Колонны К 144-6^а изготовить по серии 1.432-5 вып. 1 с дополнительными закладными изделиями по данному чертежу.
2. Закладные изделия поз. 2* цинковать, остальные покрыть грунтом ГФ-020.

		ТТ 903-1-198		КЖЛ-К 144-6 ^а	
ГМП	ДИМОН	КОЛОННА	К 144-6 ^а	Стальной корпус	Масса 1
МОН. ДИМОН	ПРОДУЦА			Р17	12,4т
М. КОМ. ДИМОН	ДИМОН			Лист 1	Листов 2
М. КОМ. ДИМОН	ДИМОН			ЛАТГИПРОПРОМ	

Примеч.	Вид	Лист	Обозначение	Наименование	Кол.	Прим.
			Дополнительные закладные изделия К 144-6 ^а			
	1		1.423-5 Вып.2	М1-12	3	
	2		Шпур 460-75 Вып.1-2	НМ-8	2	
	3		3.400-6/76	НМ1-33	3	
	4		1.423-5 Вып.2	НМ-13	4	

Примеч.	Вид	Лист	Обозначение	Наименование	Кол.	Прим.
			Дополнительные закладные изделия К 144-6 ^б			
	1		3.400-6/76	НМ1-33	5	
	2		1.423-5 Вып.2	НМ-13	4	
	3		1.423-5 Вып.2	НМ-5	2	
	4		3.400-6/76	НМ1-30	10	
	5		1.423-5 Вып.2	М1-14	4	

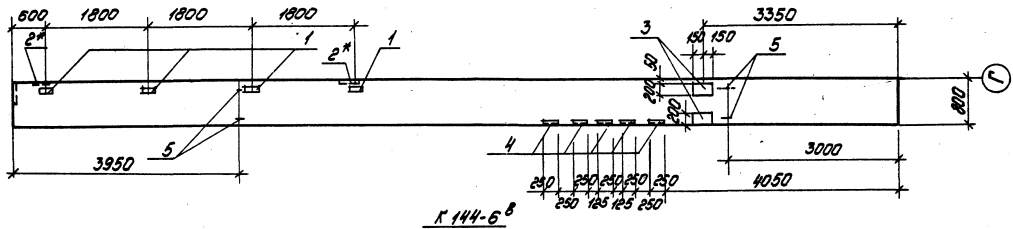
Ведомость расхода стали на дополнительные закладные изделия на один элемент, кг.

Марка элемента	Изделия закладные												Итого расход				
	Арматура класса						Прокат марки										
	А I			А III			В ст3 кп 2										
	ГОСТ 5781-81			ГОСТ 5781-81			ГОСТ 19903-74*			ГОСТ 8509-72*							
	Ф6	Ф8	Шпур Ф8	Ф12		Шпур Ф8	Ф12		Шпур Ф8	Ф10	Ф12	Шпур Ф8	Ф10	Ф12			
К 144-6 ^а		34,0	34,0	14,4		14,4	12,4	13,8	17,1	43,3							91,7
К 144-6 ^б	0,4	34,0	34,4	4,0	14,4	18,4	8,2	28,5	37,7	20,0	6,0				28,0	118,5	

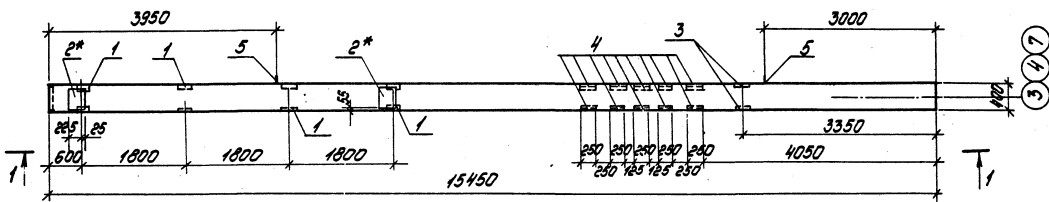
ТТ903-1-198 КЖУ-К144-6^а К144-6^б
 Спецификация

18454-13 36 Формат А5

1-1



К 144-6^Б



1. Колонну марки К 144-6^Б изготовить по серии К 143-5 вып. 1 с дополнительными закладными изделиями по данному чертежу.
2. Закладные изделия поз. 2* цинковать, остальные покрыть грунтом ГФ-020.

		ТН 903-1 198	КЖИ-К144-6 ^Б
		Колонна К144-6 ^Б	Материал Масса Минимум
			рп 12,4 1-30
			Метод 1 Метод 2
			ЛАТИПРОПРОМ
ТНП	Думкин		
Норматив	СНиП		
Конструктор	Владимир		
Лаборант	Владимир		
С.И.Е.	С.И.Е.		
М.И.С.	М.И.С.		
М.И.С.	М.И.С.		

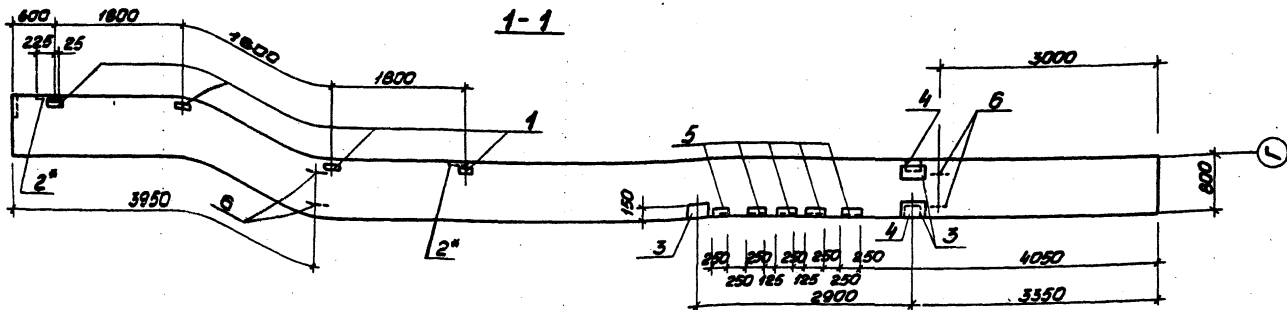
Марка	Знак	Лист	Обозначение	Наименование	Кол.	Прим.
			Дополнительные закладные изделия К144-Б ^Б			
1			1.423-5 Б ^Б	МН-14	4	
2			1.423-5 Вып.2	НМ5	2	
3			3.400-6/76	МН+33	4	
4			3.400-6/76	МН4-30	10	
5			1.423-5 Б ^Б	НМ-13	4	

Марка	Знак	Лист	Обозначение	Наименование	Кол.	Прим.
			Дополнительные закладные изделия К144-Б ^Г			
1			1.423-5 Вып.2	МН-14	4	
2			1.423-5 Вып.2	НМ5	2	
3			3.400-6/76	МН+33	4	
4			3.400-6/76	МН4-30	10	
5			1.423-5 Вып.2	НМ-13	4	
6			1.423-5 Вып.2	НМ1	3	

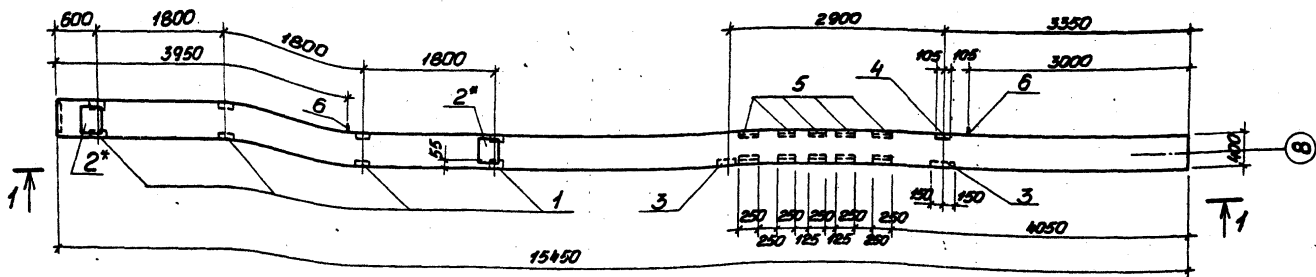
Ведомость расхода стали на дополнительные закладные изделия на один элемент, кг

Марка элемента	Изделия закладные												Общий расход			
	Арматура класса						Прокат марки									
	А-I			А-II			В.Ст 3 кп 2									
	ГОСТ 5781-81			ГОСТ 5781-81			ГОСТ 19903-74*			ГОСТ 8509-72*						
	6	25		Утого	8	12	Утого	8=8	8=12	8=16	Утого	63x5		75x7	Утого	
К144-Б ^Б	0,4	34,0		34,4	4,0	12,8		16,8	9,2	22,8		32,0	6,0	20,0	26,0	109,2
К144-Б ^Г	0,4	34,0		34,4	4,0	12,8		16,8	9,2	16,5	15,3	131,0	6,0	20,0	26,0	209,2

77903-1-198 КЖИ-К144-Б^Б, КЖИ-К144-Б^Г
Спецификация



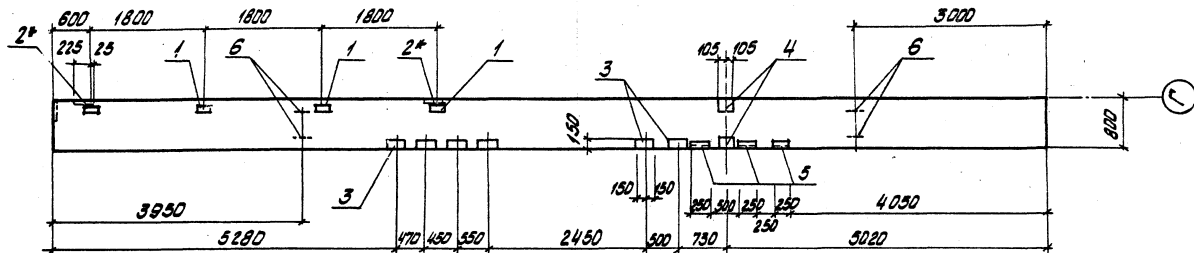
К 144-6^д



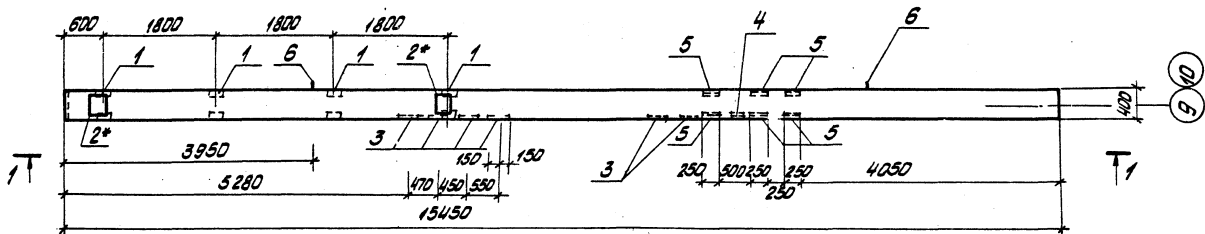
1. Колонну марки К 144-6^д изготовить по серии 1.423-5.6.1 с дополнительными закладными изделиями по данному чертежу.
2. Закладные изделия поз. 2* цинковать, остальные покрыть грунтом ГФ-020.

		ТЛ 903-1-198		КЖИ-К144-6 ^д		
ГМП	Аукан	Колонна К144-6 ^д	Объем	Масса	Мощность	
И.контр.	Радико		РП	12,4	1:50	
И.контр.	Андреев		Лист 1	Листов 2		
И.контр.	Андреев		ЛАТГИПРОПРОМ			
Рук. пр.	Бобрин					
От. инж.	Яковлев					
Инж.	Трудицкий					

1-1



К 144-Б²



1. Колонну марки К 144-Б² изготовить по серии 1.423-5 вып.1 с дополнительными закладными изделиями по данному чертежу.
2. Закладные изделия поз. 2* цинковать, остальные покрыть грунтом ГФ-020.

			ТТ 903-1-198 КЖЛ-К 144-Б ²		
Гип	Анчан	С.С.С.	КОЛОННА К 144-Б ²	Средняя высота	Усреднение
Исполн	Р.В.И.	И.И.И.		РН	12,4т
В.И.И.	И.И.И.	И.И.И.		Лист 1	Листов 2
С.И.И.	И.И.И.	И.И.И.		ЛАТВИПРОПРОМ	
С.И.И.	И.И.И.	И.И.И.		ФОРМАТ А3	

18454-13 1.1

Формат листа	№№	Обозначение	Наименование	Кол.	Прим.
		Дополнительные закладные изделия КИЧ-6В			
	1	1.423-5 Вып.2	М1-14	4	
	2	1.423-5 Вып.2	ММ-5	2	
	3	1.400-15 Вып.1	ММ135-2	3	
	4	1.400-6/76 Вып.1	МЗ-10	2	
	5	1.400-6/76 Вып.1	ММ4-30	10	
	6	1.423-5 Вып.2	ММ-13	4	

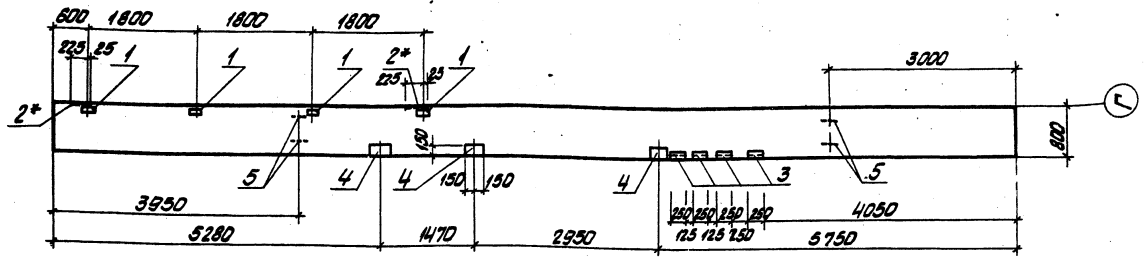
Формат листа	№№	Обозначение	Наименование	Кол.	Прим.
		Дополнительные закладные изделия КИЧ-6Е			
	1	1.423-5 Вып.2	М1-14	4	
	2	1.423-5 Вып.2	ММ-5	2	
	3	1.400-15 Вып.1	ММ135-2	6	
	4	1.400-6/76 Вып.1	МЗ-10	2	
	5	1.400-6/76 Вып.1	ММ4-30	6	
	6	1.423-5 Вып.2	ММ-13	4	

Ведомость расхода стали на дополнительные
закладные изделия на один элемент, кг

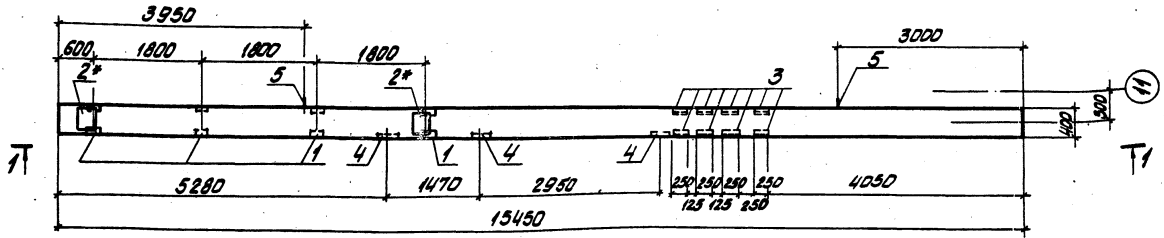
Марка элемента	Изделия закладные												Общий расход		
	Арматура класса						Прокат марки								
	АI			АII			В Ст 3			КП 2					
	ГОСТ 5781-81			ГОСТ 5781-81			ГОСТ 12903-74*			ГОСТ 5809-72*					
	6	25	Углер	8	12		Углер	8.8	8-10	Углер		16х6		12х7	Углер
К ИЧ-6В	0,4	3,40	3,4	4,0	17,6		21,6	17,6	6,6	24,2		8,0	20,0	26,0	106,2
К ИЧ-6Е	0,4	3,40	3,4	2,4	23,6		28,0	28,0	6,6	33,2		6,0	12,0	18,0	111,0

ТТЭОЗ-1-198 КИЧ-КИЧ4-5В, КИЧ-6Е
Специальное
15.04.13 2

1-1



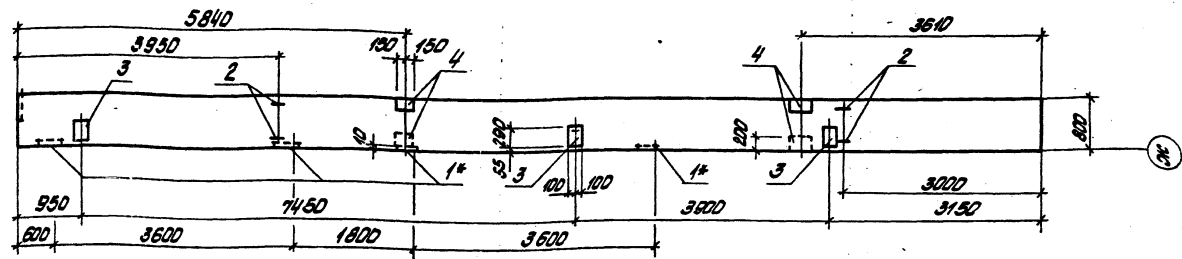
К 144-6 ж



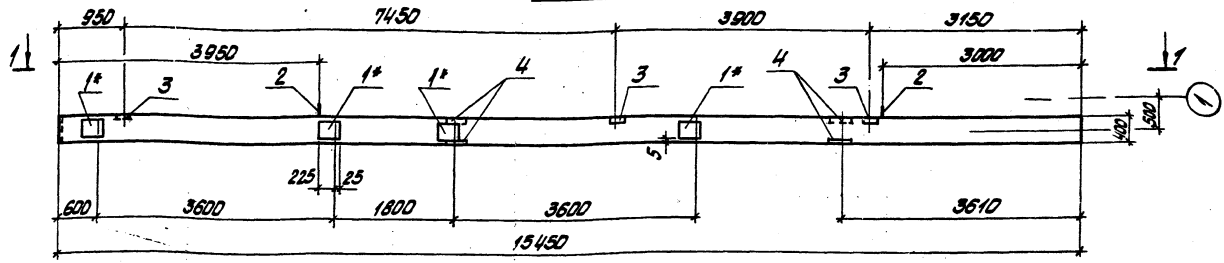
1. Колонну марки К144-6 ж изготовить по серии 1.423-5 вып. 1 с дополнительными закладными изделиями по данному чертежу
2. Закладные изделия поз. 2* цинкуют, остальные покрыть грунтом ГФ-020

		ТТ 903-1-198		Кол. К 144-6 ж	
Группа	Колонна	Колонна	К 144-6 ж	Стадия	Чертеж
Исполнитель	Р.В.С.			РП	124т
Проверенный	В.В.С.			Лист 1	Из листов 2
Виз. пр.	В.В.С.	ЛАТТИПРОПРОМ			
Отв. инж.	В.В.С.				
Инж.	Г.В.С.				

1-1



К144-6М



1. Колонну марки К144-6М изготовить по серии 1-423-5 болт.1 с дополнительными закладными изделиями по данному чертежу.
2. Закладные изделия поз.1* цинковать, остальные покрыть грунтом ГФ-С20

				ТТ 903-1-198 КЖК-К144-6М		
				КОЛОННА К144-6М		
				Стр. 1		Лист 2
				ЛАТГИПРОПРОМ		

Регистр	Зона	Поб.	Обозначение	Наименование	Кол.	Прим.
			Дополнительные закладные изделия К144-6ж			
1			1.423-5 Вып.2	М1-14	4	
2			1.423-5 Вып.2	М1-8	2	
3			3.400-6/76	М4-30	8	
4			1.400-13 Вып.1	М13-2	3	
5			1.423-5 Вып.2	М13	4	

Регистр	Зона	Поб.	Обозначение	Наименование	Кол.	Прим.
			Дополнительные закладные изделия К144-6н			
1			1.423-5 Вып.2	М1-8	4	
2			1.423-5 Вып.2	М1-13	4	
3			1.423-5 Вып.2	М1-12	3	
4			3.400-6/76	М1-33	6	

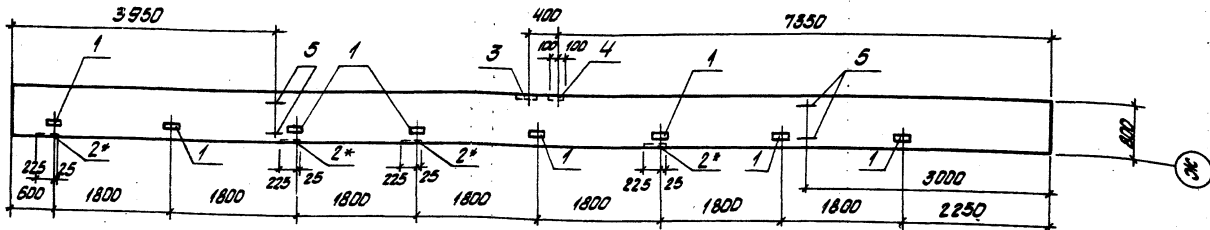
Ведомость расхода стали на дополнительные закладные изделия на один элемент, кг

Марка элемента	Изделия закладные											Итого расход
	Арматура класса						Прокат марки					
	А I			А III			В. ст 3 кп 2					
	ГОСТ 5781-81		ГОСТ 5781-81		ГОСТ 19903-74*			ГОСТ 8509-72*				
φ6	φ25	Утро φ8	φ12	Утро φ8	φ8	φ8	φ10	φ12	Утро	Утро	Утро	
К 144-6ж	0,4	34,0	34,4	3,2	12,4	15,6	20,8		20,8	6,0	18,0	92,8
К 144-6н	0,4	34,0	34,4		22,4	22,4	24,8	13,8	28,5	67,1		123,9

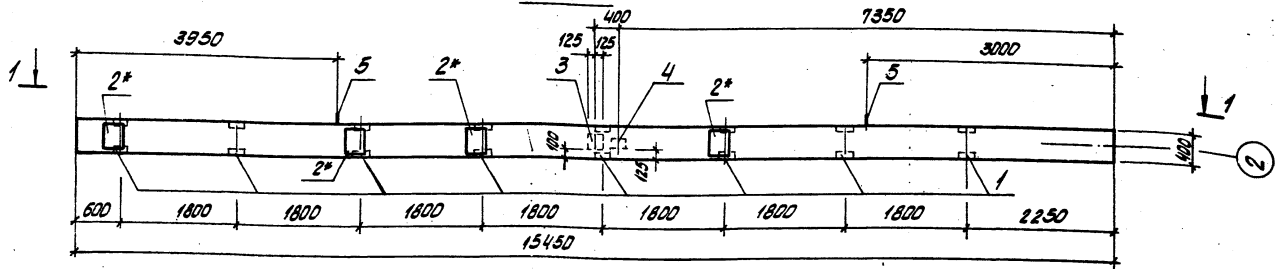
ТТ903-1-198 КОЖИЧ44-6ж, К144-6н Итого
СПЕЦИФИКАЦИИ 2

18454-13 Формат А3
43

1-1



К 144-Б*

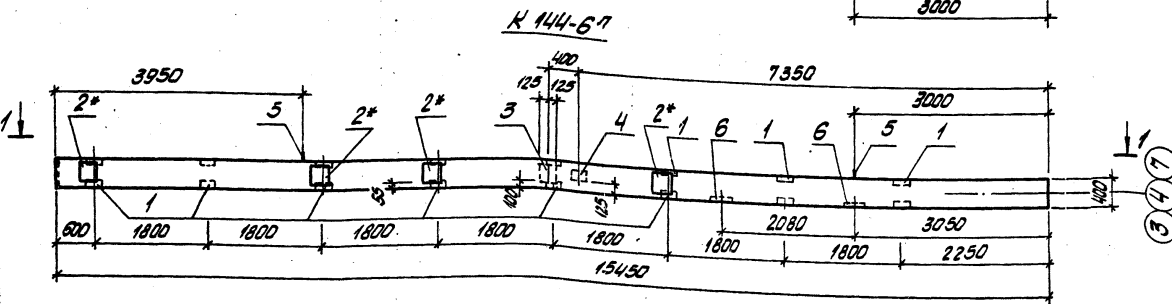
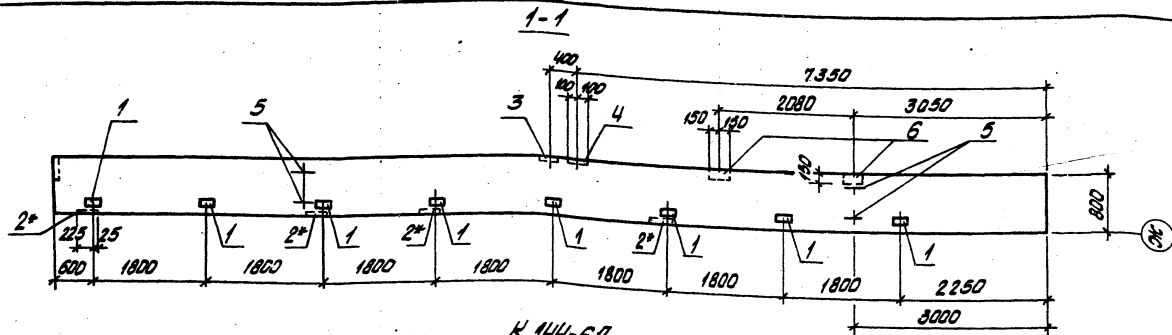


1. Колонну марки К 144-Б* изготовить по серии 1.423-5 вып.1 с дополнительными закладными изделиями по данному чертежу
2. Закладные изделия поз. 2* цинковать, остальные покрыть грунтом ГФ-020

		ТП 903-1-198		КЖЛ-К144-Б*	
		КОЛОННА К144-Б*		Стандарт	Класс
				АП	124г
				Лист 1 из 2-х	
				ЛАТВИПРОМ	

18454-03 1.0

20040713



1. Колонну марки К 144-6^н изготовить по серии 1.423-5 вып.1 с дополнительными закладными изделиями по данному чертежу.
2. Закладные изделия поз. 2* цинковать, остальные покрыть грунтом ГФ-020.

		ТТ 903-1-198 КЖС-К 144-6 ^н	
ИТЛ	Линия	КОЛОННА К 144-6 ^н	Итого листов
ИПО	Резерв		РЛ 12,4г
ИМТ	Исполнение		Лист 1 Листов 2
ИЧ	Исполнение		ЛАТНИПРОМ
ИД	Исполнение		
ИЗ	Исполнение		
ИЖ	Исполнение		

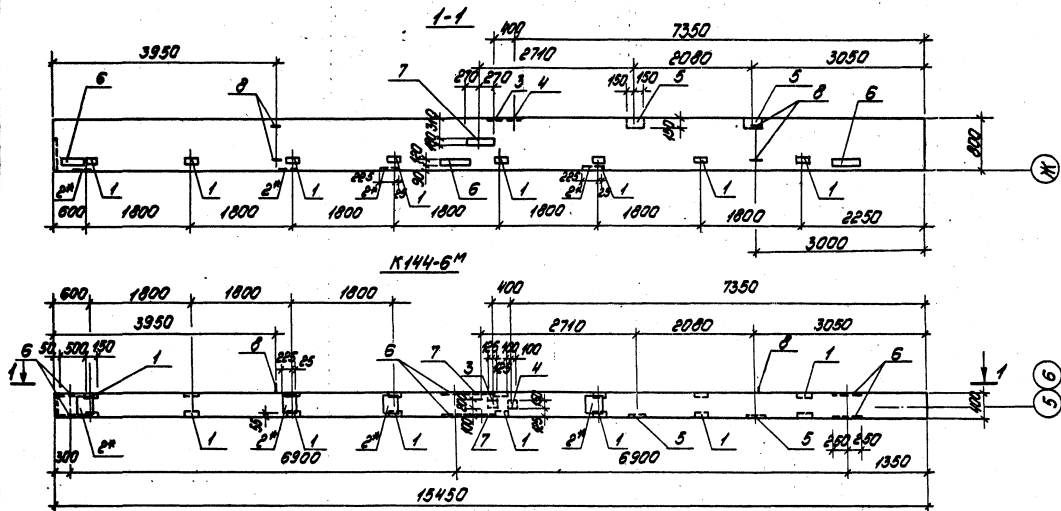
Кол.	Грм.	Наименование	Обозначение
Дополнительные закладные изделия К144-6к			
1		М1-14	1.423-5 Вып.2
2		М1-5	1.423-5 Вып.2
3		М135-6	1.400-15 Вып.1
4		М1-20	1.400-6/76 Вып.1
5		М1-13	1.423-5 Вып.2

Кол.	Грм.	Наименование	Обозначение
Дополнительные закладные изделия К144-6л			
1		М1-14	1.423-5 Вып.2
2		М1-5	1.423-5 Вып.2
3		М135-6	1.400-15 Вып.1
4		М1-20	1.400-6/76 Вып.1
5		М1-13	1.423-5 Вып.2
6		М135-2	1.400-15 Вып.1

Ведомость расхода стали на дополнительные
закладные изделия на один элемент, кг

Марка элемента	Изделия закладные													Всего
	Арматура класса						Прокат марки							
	A I			A II			B Ст 3 кп 2							
	ГОСТ 5781-81			ГОСТ 5781-81			ГОСТ 19903-74		ГОСТ 8509-72*					
Ø6	Ø25		Ø10	Ø12	Ø14	Ø10	Ø12	Ø14	Ø16	Ø18	Ø20	Ø22	Ø24	Ø26
К144-6к	0,8	340		34,8	0,8	12,8	1,3	14,9	223	5,1	25,4	120	120	87,1
К144-6л	0,8	340		34,8	0,8	15,8	1,3	18,9	259	5,1	31,0	120	120	96,7

ТТ 903-1-198
 Спецификация
 КЖЛ- К144-6к,
 К144-6л
 18454-13 48
 Формат А3
 2



- 1 Колонну марки К144-6^М изготовить по серии 1423-5 & 1 с двоглавыми закладными изделиями по данному чертежу.
- 2 Закладные изделия поз. 2[#] цинковать, остальные покрыть фрунтом ГФ-020.

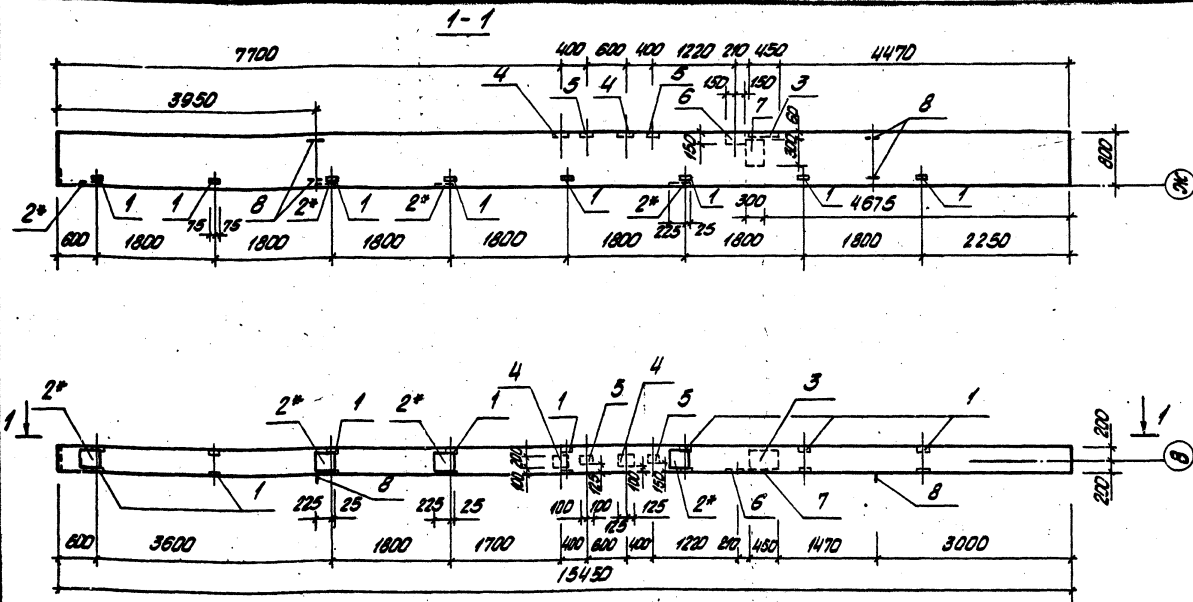
		Т.п. 903-1-198		КЖИ-К144-6 ^М	
		Колонна К144-6 ^М		Стандарт	Масштаб
				рп	12, 4
				Лист 1	Листов 2
				ЛАТВИПРОПРОМ	

Формат	Сорт	мм	Обозначение	Наименование	Кол	Прим
			Дополнительные закладные изделия К144-БМ			
		1	1.423-5 Вып.2	НМ-14	0	
		2	1.423-5 Вып.2	НМ-8	4	
		3	1.400-15 Вып.1	НМ135-6	1	
		4	1.400-6/76 Вып.1	НМ1-20	1	
		5	1.400-15 Вып.1	НМ135-2	2	
		6	1.423-5 Вып.2	НМ-1	3	
		7	1.400-6/76 Вып.1	НМ-30	2	
		8	1.423-5 Вып.2	НМ13	4	

Ведомость расхода стали на дополнительные закладные изделия на один элемент, кг

Марка элемента	Изделия закладные											Общий расход				
	Арматура класса						Прокат марки									
	A I			A II			в.ст.з. кл.р									
	ГОСТ 5781-81			ГОСТ 5781-81			ГОСТ 19903-74*									
Ø6	Ø25	Уточ.	Ø10	Ø12	Ø14	Уточ.	Ø7	Ø10	Ø12	Ø16	Уточ.	ГОСТ 8009-80				
К144-БМ	0,8	340	348	0,8	212	13		233	25,9	20,3	53,7	45,9	1452	140	18,0	215,3

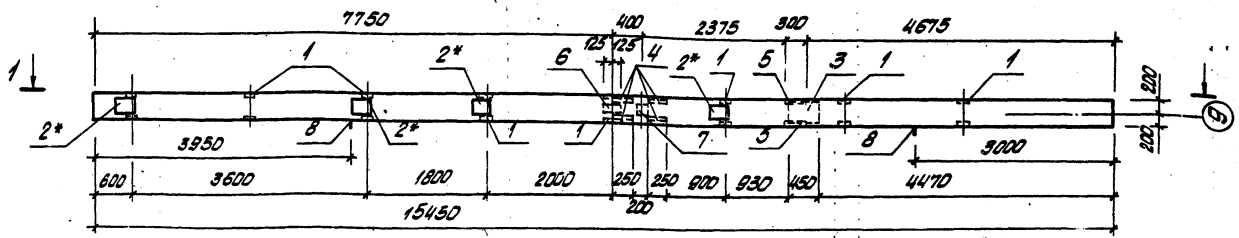
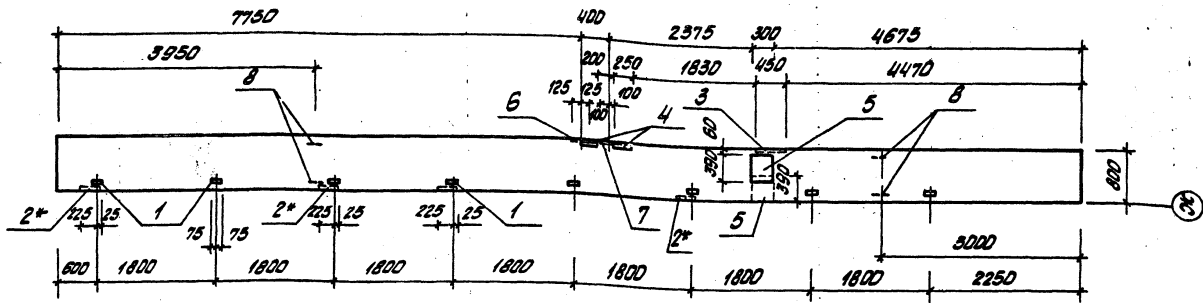
Тп 903-А 198 КЖН-К144-БМ
 Спецификация



1. Колонны марки К144-Бн изготовить по серии 1.423-3 вып. 1 с дополнительными закладными деталями по данному чертежу.
2. Закладные изделия поз. 2* цинкуют, остальное покрыть грунтом ГФ-020

		ТТ 903-1-198 КЖЛ-К144-Бн	
ГИП ДИПОН Инженер ДИПОНОВ Инженер ДИПОНОВ Инженер ДИПОНОВ Инженер ДИПОНОВ Инженер ДИПОНОВ Инженер ДИПОНОВ Инженер ДИПОНОВ		Колонна К144-Бн	Автор проекта РТ Инженер 12.47 1:50 Лист 1 из 2
		ЛАТГНИПРОПРОМ	

1-1



1. Колонны марки К144-Бп изготовить по серии 1.423-5 с дополнительными закладными изделиями по данному чертежу
2. Закладные изделия поз. 2* цинковать, остальные покрыты грунтом ГР-322

		ТТ7903-1-198		КЖУ-К144-Бп	
		КОЛОННА К144-Бп		Стандарт	Насос
				Р/П	12,4т
				Лист 1	Листов 2
				ЛАТГПРОПРОМ	
Г/П/П	Р/П/П/П	С/П/П/П			
Исполн.	Проектир.	Инж.			
Контр.	Инженер	Инж.			
С.Контр.	Инженер	Инж.			
Рис. ДР.	С.Д.О.У.К.	Инж.			
С.И.И.И.С.	С.И.И.И.С.	Инж.			
Учред.	И.И.И.И.И.	Инж.			

Ранж.	Сорт	Габ.	Обозначение	Наименование	Кол.	Прим.
			Дополнительные закладные изделия К144-6н			
1			1.423-5 Вып.2	М1-14	8	
2			1.423-5 Вып.2	МН-5	4	
3			К9-01-58 Вып.1	МН-3	1	
4			1.400-15 Вып.1	МН136-6	2	
5			3.400-6/76	МН1-20	2	
6			1.400-15 Вып.1	МН135-2	1	
7			1.400-6/76 Вып.1	М1-2-3	1	
8			1.423-5 Вып.2	МН-13	4	

Ранж.	Сорт	Габ.	Обозначение	Наименование	Кол.	Прим.
			Дополнительные закладные изделия К144-6п			
1			1.423-5 Вып.2	М1-16	8	
2			1.423-5 Вып.2	МН-5	4	
3			К9-01-58 Вып.1	МН-3	1	
4			3.400-6/76	МН4-30	4	
5			1.400-6/76 Вып.1	М1-2-3	2	
6			1.400-15 Вып.1	МН136-6	1	
7			3.400-6/76	МН1-20	1	
8			1.423-5 Вып.2	МН-13	4	

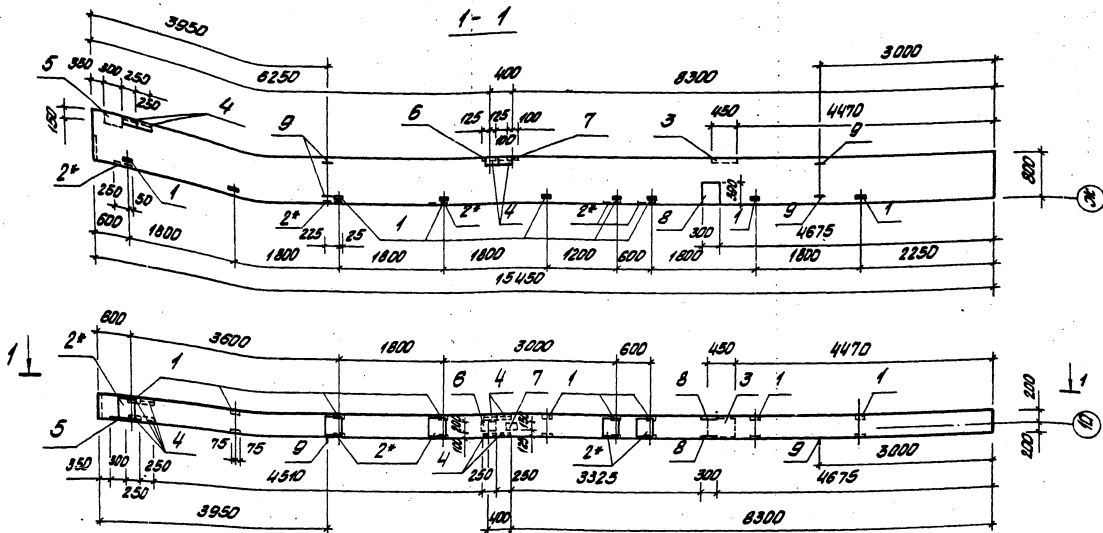
Ведомость расхода стали на дополнительные закладные изделия на один элемент, кг

Марка элемента	Закладные изделия														Всего				
	Арматура класса										Прокат марки								
	А I					А II					В Ст 3 кл 2								
	ГОСТ 5781-81					ГОСТ 5781-81					ГОСТ 19903-74*		ГОСТ 2500-72*			ГОСТ 19903-74* ГОСТ 2500-72*			
	Ф8	Ф10	Ф25	Углы	Ф10	Ф12	Ф14	Ф25	Ф8	Углы	Ф8	Ф10	Ф20	Углы					
К144-6н	0,8	0,2	34,0	35,0	1,6	13,8	3,9	8,4	-	27,7	25,0	20,0	37,0	82,0	12,0	-	12,0	0,6	157,3
К144-6п	0,8	0,2	34,0	35,0	0,8	13,8	3,9	8,4	1,6	28,5	23,1	20,0	37,0	80,1	12,0	8,0	20,0	0,6	164,2

ТТ 903-1-198
СПЕЦИДИНАЦИИ

КЖЛ-К144-6н
К144-6п

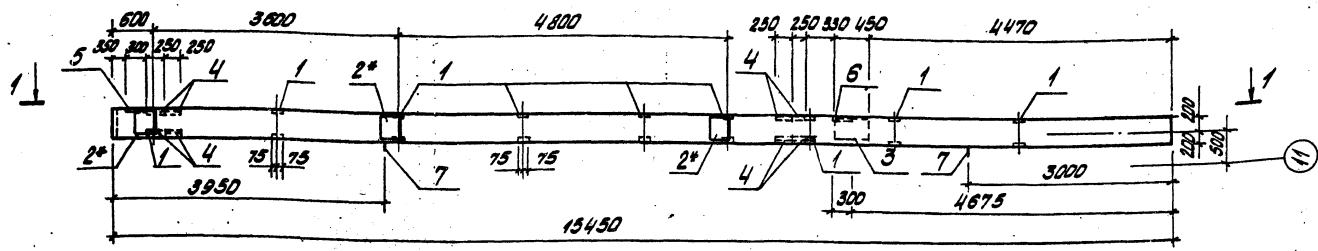
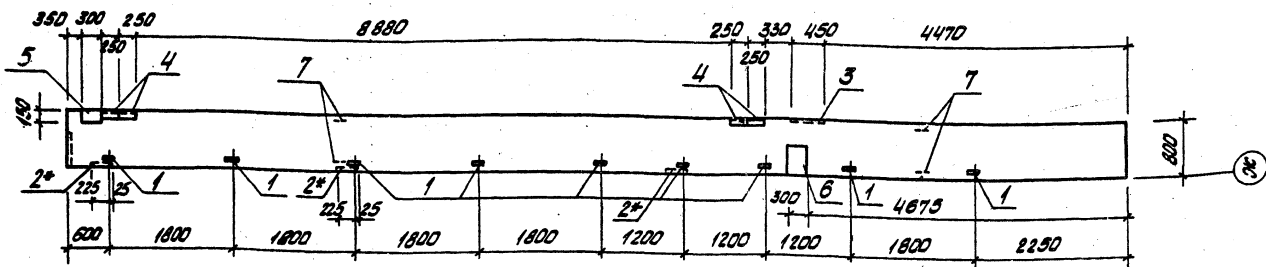
Лист
2



1. Колонну марки К144-Бр изготовить по серии 1.423-5 вып. 1 с дополнительными закладными изделиями по данному чертежу
2. Закладные изделия поз. 2* цинковать, остальные покрыть грунтом ГФ-020

			ТТ 903-1-198		КЖС-К144-Бр	
			Колонна К144-Бр		Средняя масса, кг	
					РП	12,4т
					Лист 1 из 2 листов 2	
					ЛАТГИПРОПРОМ	

1-1



1. Колонну марки К 144-Бю изготовить по серии 1.423-5 с дополнительными закладными изделиями по данному чертежу
2. Закладные изделия поз. 2* цинковать, остальные покрыть грунтом ГФ-020

		ТТ903-1-198		КЖС-К144-Бю	
Гип	В.МАН	Колонна К144-Бю	Страна	Норматив	
Нач. отд.	Р.В.С.		РП	12,47	1:50
Нач. отд.	И.И.С.		Лист 1		Листов 2
Нач. отд.	И.И.С.		ЛАТИПРОПРОМ		
Рис. в.	В.В.С.				
Ст. инж.	В.В.С.				
Инж.	В.В.С.				

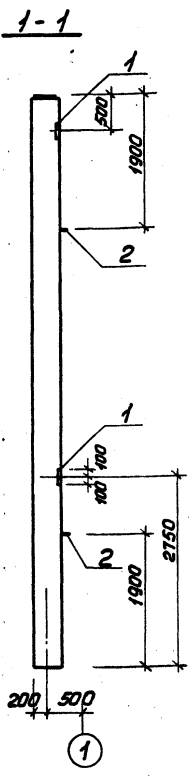
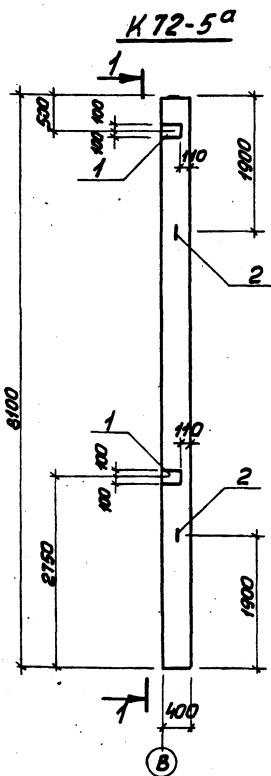
Проект	Фигура	Лист	Обозначение	Наименование	Кол.	Прим.
			Дополнительные закладные изделия К144-Бр			
	1		1.423-5 Вып. 2	М1-14	9	
	2		1.423-5 Вып. 2	М1-5	5	
	3		КЗ-01-58 Вып.1	МД-3	1	
	4		З.400-6/76	МН4-30	8	
	5		1.400-15 Вып.1	МН135-2	1	
	6		1.400-15 Вып.1	МН136-6	1	
	7		З.400-6/76	МН1-20	1	
	8		1.400-6/76 Вып.1	М1-2-3	2	
	9		1.423-5 Вып.2	М1-13	4	

Проект	Фигура	Лист	Обозначение	Наименование	Кол.	Прим.
			Дополнительные закладные изделия К144-БЮ			
	1		1.423-5 Вып.2	Закладное изд. М1-14	9	
	2		1.423-5 Вып.2	МН-8	3	
	3		КЗ-01-58 Вып.1	МД-3	1	
	4		З.400-6/76	МН4-30	8	
	5		1.400-15 Вып.1	МН135-2	1	
	6		1.400-6/76	М1-2-3	1	
	7		1.423-5 Вып.2	М1-13	4	

Ведомость расхода стали на дополнительные закладные изделия на один элемент, кг

Марка элемента	Закладные изделия														Всего				
	Арматура класса А I							Прокат марки В Ст 3 кп 2											
	ГОСТ 5781-81							ГОСТ 19903-74*											
	А I			А III				В Ст 3 кп 2			ГОСТ 8509-72*								
	Ø6	Ø10	Ø25	Углер	Ø10	Ø12	Ø14	Ø25	Ø8	Углер	5-8	8-10	8-20	Углер	23-5	23-7	Углер	ГОСТ 19903-74*	
К144-Бр	1,0	0,2	34,0	35,2	1,6	16,6	3,9	8,4	3,2	33,7	28,6	20,0	37,0	86,6	13,5	16,0	29,5	0,6	185,6
К144-БЮ	0,6	0,2	34,0	34,8	1,6	11,8	2,6	8,4	3,2	27,6	23,2	14,9	37,0	77,1	13,5	16,0	29,5	0,6	163,6

ТТ 903-1-198 КЖК-К144-Бр
 Спецификация К144-БЮ



Формат	Зона	Пос.	Обозначение	Наименование	Кол.	Прим.
			Дополнительные закладные изделия			
		1	1.423-3 Вып. 2	М1-12	2	
		2	1.423-3 Вып. 2	М16-200	2	

Ведомость расхода стали на дополнительные закладные изделия на элемент, кг

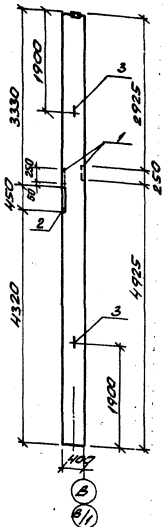
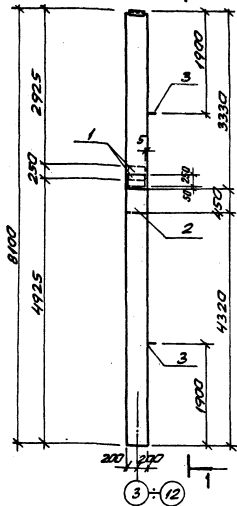
Марка элемента	Изделия закладные						Всего
	Арматура класса			Прокат марки			
	A-I	A-III	Итого	В ст 3 кл 2		Итого	
	ГОСТ 5781-81			Б-10	ГОСТ 19903-74*		
К72-5 ^а	2,8	2,8	5,6	9,2		0,2	148

1. Колонну К72-5^а изготовить по чертежам колонны К72-5 серии 1.423-3 В. О. 1, 2 с дополнительными закладными изделиями по данному чертежу.
2. Указания по изготовлению колонн см. пояснительную записку серии 1.423-3 В.О.
3. Закладные изделия покрыть грунтом ГФ-020.

		ГП 903-1-198		КЖИ- К72-5 ^а		
Гип	А.Уман	Колонна К72-5 ^а	Стадия	Масса	Масштаб	
Нач. отд.	Рябуха		РП	3,3т	1:50	
И.контр.	Андреевская		Лист 1	Листов 1		
Пр.инж.	Андреевская		ЛАТГИПРОПРОМ			
Рук. зр.	Бобрик					
Ст.инж.	Владимир					
Инж.	Леонова					

К 72-55

1-1



1. Колонны К 72-55 изготовить по чертежам колонны К 72-5 серии 1.423-3 бет. 2 с дополнительными закладными изделиями по данному чертежу.
2. Указанная по изготовлению колонны см. пояснительную записку серии 1.423-3 бет. 0.
3. Закладные изделия покрыть грунтом ГФ-020.

Колонна	№	Обозначение	Наименование	Кол. прим.
Дополнительные закладные изделия				
1		1.423-3 бет. 2	НМ1-11	2
2		К 9-01-58 бет. 1	МД3	1
3		1.423-3 бет. 2	М16-200	2

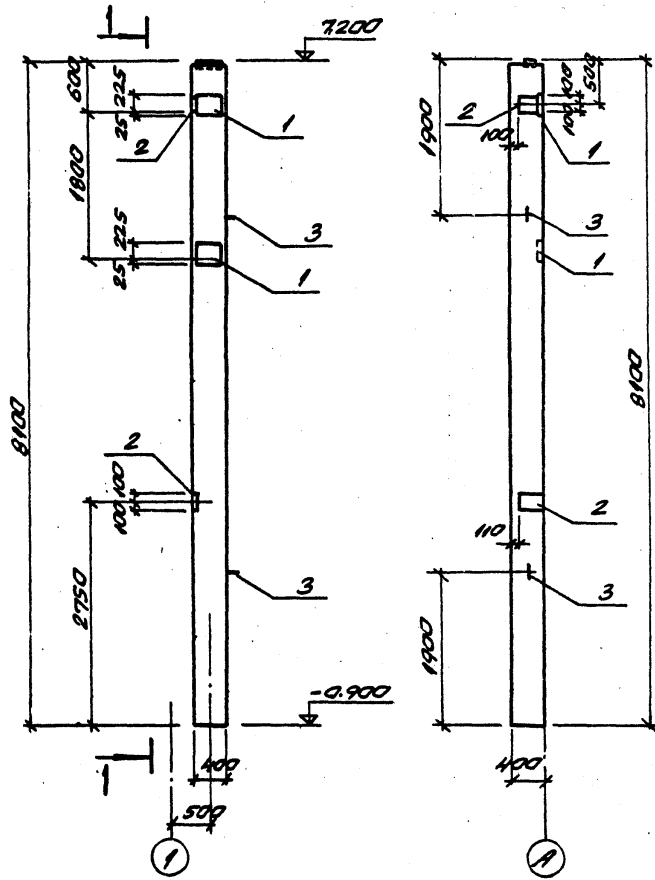
Ведомость расхода стали на дополнительные закладные изделия на элемент, кг

Марка элемента	Изделия закладные										Вс. кг	
	Арматура класса А I						Виды марки					
	ГОСТ 5781-81						Вот 3, 4, 2		ГОСТ 1093-78			Вс. кг
	Ø6	Ø10	Ø16	Ø20	Ø22	Ø25	Угол	Пол	Столб	Игол		
К 72-55	92	92	28	5,6	2,8	84	20,0	77	370	96	453	653

ТТ 903-1-198		КЖЛ-К 72-55	
ДЛ	Длина	Колонна	К 72-55
Масса	Масса	Ø17	937
Ø17	937	1.50	
ЛАТГИПРОПРОМ			

К72-56

1-1



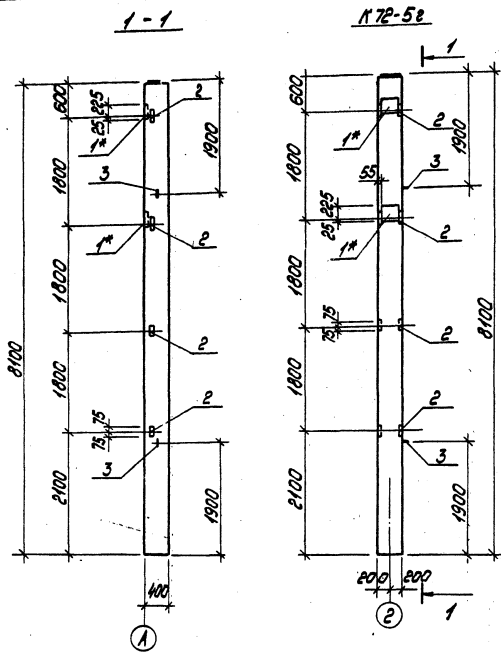
Кол.	Зона	Тол.	Обозначение	Наименование	Кол.	Примеч.
Дополнительные закладные изделия						
1			1.423-3 Вып.2	НМ1-11	2	
2			1.423-3 Вып.2	М1-12	2	
3			1.423-3 Вып.2	М16-200	2	

Ведомость расхода стали на дополнительные закладные изделия, кг

Марка элемента	Изделия закладные									Общий расход
	Арматура класса						Прокат марки			
	А-I			А-II			Вст.3 кл 2			
	ГОСТ 5781-81			ГОСТ 5781-81			ГОСТ 1903-78			
	φ5	φ16	Умо. 32	φ12	φ14	φ22	Умо. 32	5-10	Умо. 32	
К72-56	Q4	2,8	32	2,8	5,6	2,8	1,2	246	246	390

1. Колонну К72-56 изготовить в опалубке колонны К72-5 серии 1.423-3 вып.1 с дополнительными закладными изделиями согласно данного чертежа.
2. Закладные детали покрыть грунтом ГФ-020.

			ТТ1903-1-198			КМУ-К72-56		
			КОЛОННА			Толщ. Масса Абсолют		
			К72-56			П17 337 1:50		
						Лист 1 из 2		
						ЛАТГИПРОПРОМ		



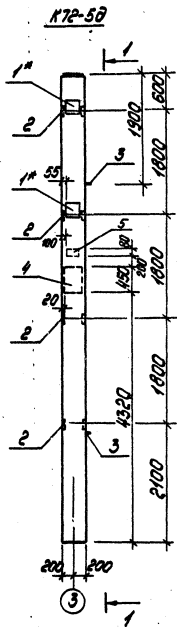
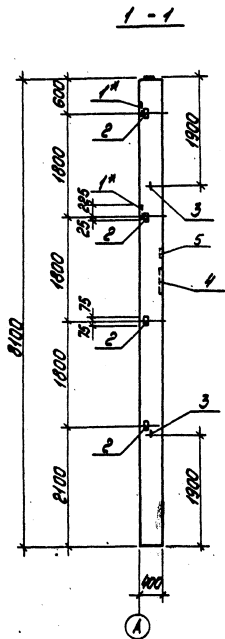
№ изделия	Вол	Обозначение	Наименование	Кол	Примеч
Дополнительные закладные изделия					
	1*	1.423-3 вып.Р	НМ1-5	2	
	2	1.423-2 вып.Р	М1-14	4	
	3	1.423-2 вып.Р	М16-200	2	

Ведомость расхода стали на дополнительные закладные изделия, кг

Марка элемента	Изделия закладные								Общий расход	
	Арматура класса						Прокат марки			
	А-I			А-II			Вст.3.к.п.Р			
	ГОСТ 5781-81			ГОСТ 5781-81			ГОСТ 10283-74 и ГОСТ 10284-72			
	φ6	φ16	Утол φ12	φ14	φ22	Утол 6=10	63x5			
K72-52	0,4	2,8	3,2	1,3	5,6	2,8	9,7	14,4	5,8	29,1

1. Колонну K72-52 изготовить в опалубке колонны K72-5 серии 1.423-3 в.1 с дополнительными закладными изделиями согласно данного чертежа.
 2. Закладные изделия поз.1* цинковать, остальные покрыть грунтом ГФ-620.

		Тп 903-1-198		КЖИ-K72-52	
ГЛП ДИМАН				Сталь Марка	
Марта Бобрик				рп 3,3т	
К.Контр. Бобрик				лист 1 листов 1	
Г.Контр. Бобрик				ЛАТТИПРОПРОМ	
Дир. з.д. Бобрик					
Ст.инж. Яковлев					
Ст.тех. Леваяк					



Код	Зона	№	Обозначение	Наименование	Кол	Примеч
Дополнительные закладные изделия						
	1*		1.423-3 вып.2	ММ1-5	2	
	2		1.423-3 вып.2	ММ-14	4	
	3		1.423-3 вып.2	М16-200	2	
	4		К3-01-5В вып.1	МД3	1	
	5		3.400-6/76	ММ1-14	1	

Ведомость расхода стали на дополнительные закладные изделия, кг

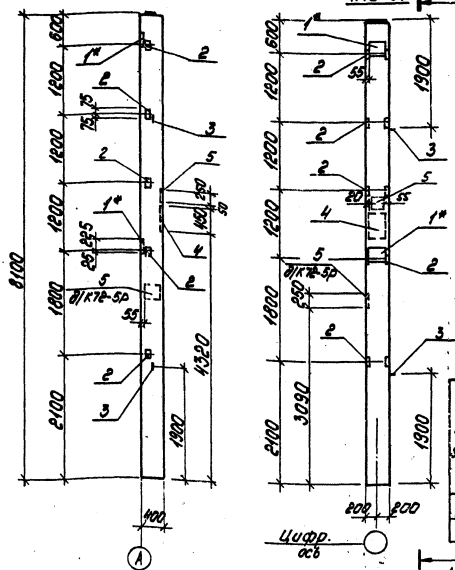
Марка	Изделия закладные										Общий расход			
	Арматура класса					Прокат марки								
	А-1		А-II			Вст.3кВт								
ГОСТ 5781-81	ГОСТ 5781-81		ГОСТ 5781-81			ГОСТ 10903-74	ГОСТ 10903-74		ГОСТ 59175-70					
К72-5В	0,4	0,2	2,0	3,4	1,3	5,6	2,0	0,4	10,1	11,4	38,0	5,0	0,6	77,3

- Колонну К72-5В изготовить в опалубке колонны К72-5 серии 1.423-3 В1 с дополнительными закладными изделиями согласно данного чертежа.
- Закладные детали поз. 1* цинковать, остальные покрыть грунтом ГФ-020.

		ТН 903-1-198		МЖМ-К72-5В	
Группа		Дизайн		Статус	
Материал		Арматура		рп	
М.контракт		БООРВК		3,37	
М.контракт		М.контракт		1:50	
М.контракт		М.контракт		Лист	
М.контракт		М.контракт		Листов 1	
М.контракт		М.контракт		ЛАТГИПРОПРОМ	
М.контракт		М.контракт		Формат А3	

1-1

K72-5e
K72-5P 1



Марка бетона	Диаметр	Шаг	Обозначение	Наименование	Кол.	Примеч.
K72-5e						
<i>Дополнительные закладные изделия</i>						
	1"		1.423-3 Вып.2	НМ1-5	2	
	2		1.423-3 Вып.2	М1-14	5	
	3		1.423-3 Вып.2	М16-200	2	
	4		КЭ-01-58 Вып.1	МДЗ	1	
	5		1.400-6/76 Вып.1	М1-9-3	1	
K72-5P						
<i>Дополнительные закладные изделия</i>						
	1"		1.423-3 Вып.2	НМ1-5	2	
	2		1.423-3 Вып.2	М1-14	5	
	3		1.423-3 Вып.2	М16-200	2	
	4		КЭ-01-58 Вып.1	МДЗ	1	
	5		1.400-6/76 Вып.1	М1-9-3	2	

Ведомость расхода стали на дополнительные закладные изделия, кг

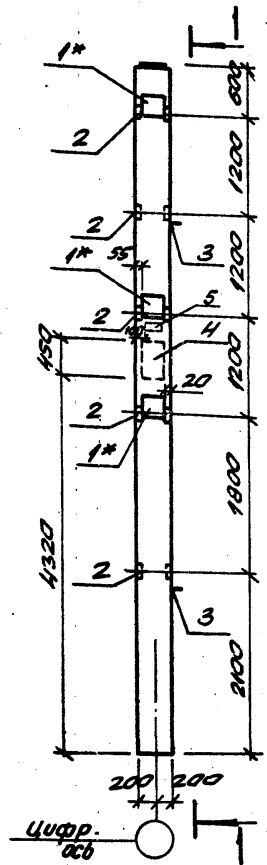
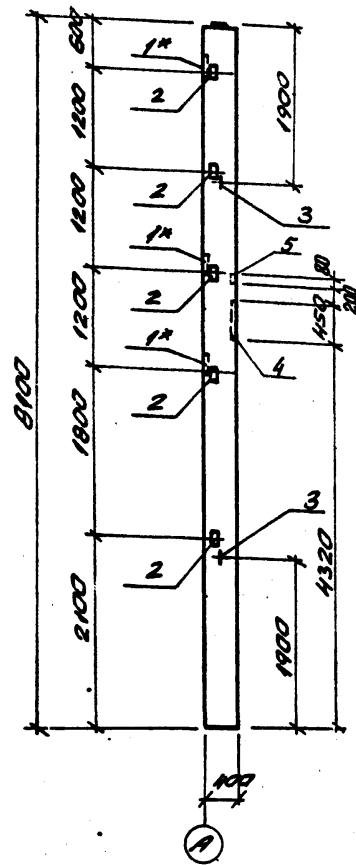
Марка бетона	Изделия закладные														Общий расход
	Арматура класса А-I							Прокат марки А-II							
	ГОСТ 5701-81							ГОСТ 5701-81							
	Ø6	Ø10	Ø16	Ø20	Ø22	Ø25	Угол	Ø10	Ø12	Ø14	Ø16	Ø18	Ø20	Ø22	
K72-5e	0,4	0,2	2,8	3,4	6,6	6,9	2,8	0,4	24,7	17,9	37,0	7,2	0,6	56,2	90,8
K72-5P	0,4	0,2	2,8	3,4	6,6	8,2	2,8	0,4	26,0	24,4	37,0	7,2	0,6	62,7	92,6

1 Колонны K72-5e и K72-5P изготовить в опалубке колонны K72-5 серии 1.423-3 с дополнительными закладными изделиями согласно данного чертежа.
2 Закладные изделия поз.1 цинковать, остальные покрыть грунтом ГФ-020.

ТН 903-1-198		КЖИ K72-5e K72-5P	
Гипс	Дюбель	Ø10-12	Ø12-14
Арматура	Арматура	Ø10	Ø12
Контр-арматура	Контр-арматура	Ø10	Ø12
1/2 контр-арматура	1/2 контр-арматура	Ø10	Ø12
Ст. в. арматура	Ст. в. арматура	Ø10	Ø12
Ст. в. арматура	Ст. в. арматура	Ø10	Ø12
Ст. в. арматура	Ст. в. арматура	Ø10	Ø12
КОЛОННЫ K72-5e, K72-5P		Лист 337 1:50	
		Лист 1 из 2	
		ЛАТВИПРОМ	

1-1

К72-5Ж



№	Обозначение	Наименование	Кол. Группы
Дополнительные закладные изделия			
1	1.423-3 Вып.2	НМ1-5	3
2	1.423-3 Вып.2	М1-14	5
3	1.423-3 Вып.2	М16-200	2
4	К2-01-58 Вып.1	МАЗ	1
5	3.400-6/76	ММ-14	1

Ведомость расхода стали на дополнительные закладные изделия, кг

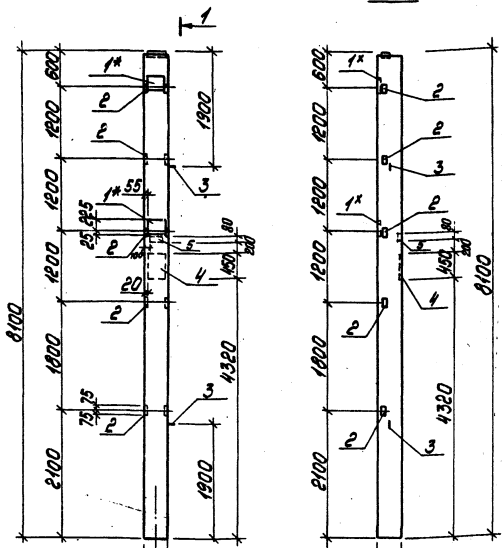
Марка элементов	Изделия закладные										Общий расход			
	Арматура класса					Прокат марки								
	А I		А Б			Вст. 3 кл 2								
	ГОСТ 5781-81		ГОСТ 5781-81			ГОСТ 17903-74		ГОСТ 8509-72		ГОСТ 5795-70		ГОСТ 1224		
К72-5Ж	06	02	28	36	1,6	8,4	4,2	8,4	22,6	17,1	38,0	7,2	0,6	89,1

1. Колонну К72-2Ж изготовить в опалубке колонны К72-5 серии 1.423-3 Вып.1 с дополнительными закладными изделиями согласно данного чертежа.
2. Закладные изделия паз.1* цинковать, остальные покрыть грунтом ГФ-020.

ТТ 903-1-198		КЖИ-К72-5Ж	
Колонна К72-5Ж	Сталь	Масса	Масштаб
	РП	337	1:50
		Лист	Изготовл
ЛАТГИПРОПРОМ			

К72-5У

1-1



Кол-во	Марк	Обозначение	Наименование	Кол	Примеч
Дополнительные закладные изделия					
	1*	1.423-3 вып.2	ММ1-5	2	
	2	1.423-3 вып.2	ММ-14	5	
	3	1.423-3 вып.2	ММ-200	2	
	4	КЗ-04-58 вып.1	МДЗ	1	
	5	3.400-6/76	ММ1-14	1	

Ведомость расхода стали на дополнительные закладные изделия, кг

Марка элемента	Изделия закладные												Всего	Общий расход	
	Арматура класса						Прокат марки								
	А-I			А-III			Вст.3,кп.2								
	ГОСТ 5781-81			ГОСТ 5781-81			ГОСТ 10903-74*			ГОСТ 5915-70					
Ø6	Ø10	Ø16	Умощ.	Ø12	Ø14	Ø22	Ø25	Умощ.	Ø10	Ø20	Ø25	Ø30	Ø40	Ø50	
К72-5У	0,4	0,2	2,8	3,4	6,6	5,6	2,8	8,4	23,4	14,4	3,0	7,2	0,6	56,2	84,0

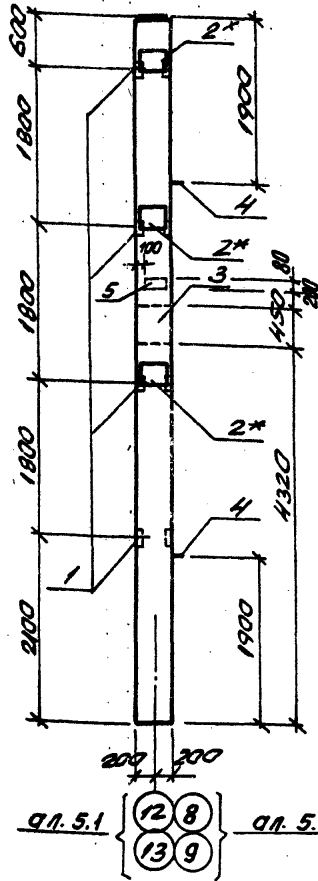
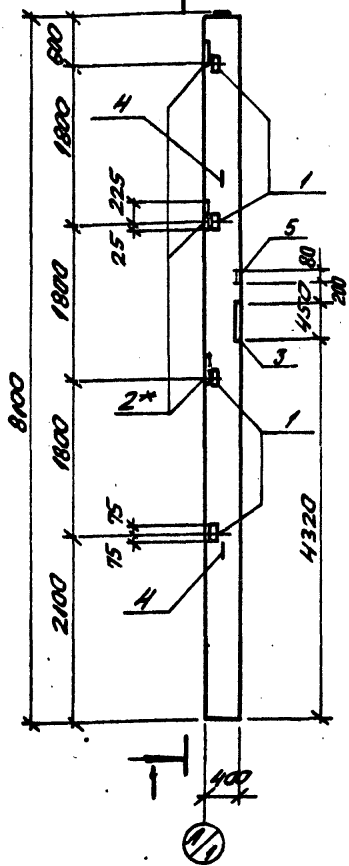


1. Колонну К72-5У изготовить в опалубке колонны К72-5 серии 1.423-3 вып.1 с дополнительными закладными изделиями согласно ведомого чертежа.
2. Закладные изделия 103, 1* цинковать, остальные покрыть грунтом 1Ф-200.

ТП 903-1-198		КЖИ-К72-5И	
Колонна К72-5И		Сталь	Масса
		рп	3,3т
		Листы	Листов
			1:50
ЛАТГИПРОПРОМ			

K72-5 K

1-1



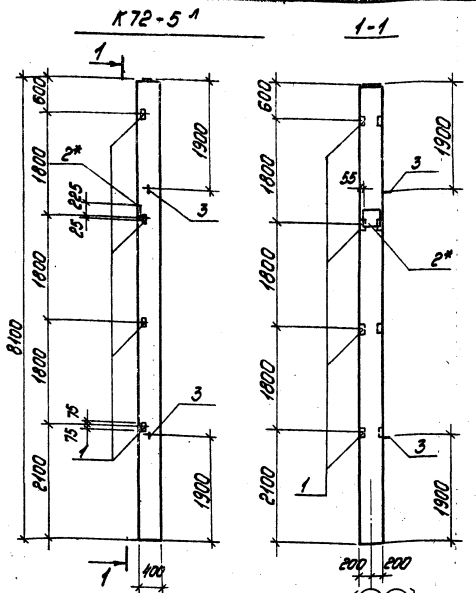
1. Колонну К72-5 К изготовить по чертежам колонны К72-5 серии 1.423-3 вып. 2 с дополнительными закладными изделиями по данному чертежу.
2. Узлы по изготовлению колонн см. пояснительную записку серии 1.423-3 вып. 2.
3. Закладные изделия поз. 2* цинкуются, остальные покрыть грунтом ГФ-020.

Вид	Зона	Пос.	Обозначение	Наименование	Кол.Прим.
Дополнительные закладные изделия					
	1		1.423-3 Вып. 2	М1-14	4
	2*		1.423-3 Вып. 2	ММ1-5	3
	3		КЗ-01-58 Вып. 1	МДЗ	1
	4		1.423-3 Вып. 2	М16-200	2
	5		3400 - 6/76	ММ1-14	1

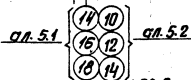
Ведомость расхода стали на дополнительные закладные изделия на элемент, кг

Марка элемента	Изделия закладные												Угол	Всего
	Арматура класса А-I								Прокат марки					
	ГОСТ 5781-81								Вып 3 К1 2					
	Ø6	Ø10	Ø16	Ø12	Ø14	Ø22	Ø25	70	16x5	5x10	5x20	12x4		
K72-5 K	06	02	2,8	13	8,4	4,2	8,4	25,9	5,7	17,1	38,0	0,6	60,4	87,3

ТИ 903-1-198		КЖИ-К72-5 К	
КОЛОННА К72-5 К		Сталь	Масса
		Р17	337 1:50
		Лист 1	Листов 1
		ЛАТПИПРОМ	



1. Колонны К72-5^А изготовить по чертежам колонны К72-5 серии 1.423-3 вып. 0, 1, 2 с дополнительными закладными изделиями по данному чертежу.
2. Указания по изготовлению колонн см. пояснительную записку серии 1.423-3 вып. 0.
3. Закладное изделие поз.2* цинковать, остальные покрыть грунтом ГФ-020.



КОЛИЧЕСТВО	ЭЛЕМЕНТ	ПЛОЩ.	Обозначение	Наименование	Кол.	Прим.
			Дополнительные	закладные изделия		
1			1.423-3 вып. 2	М1-14	4	
2*			1.423-3 вып. 2	ММ1-5	1	
3			1.423-3 вып. 2	М16-200	2	

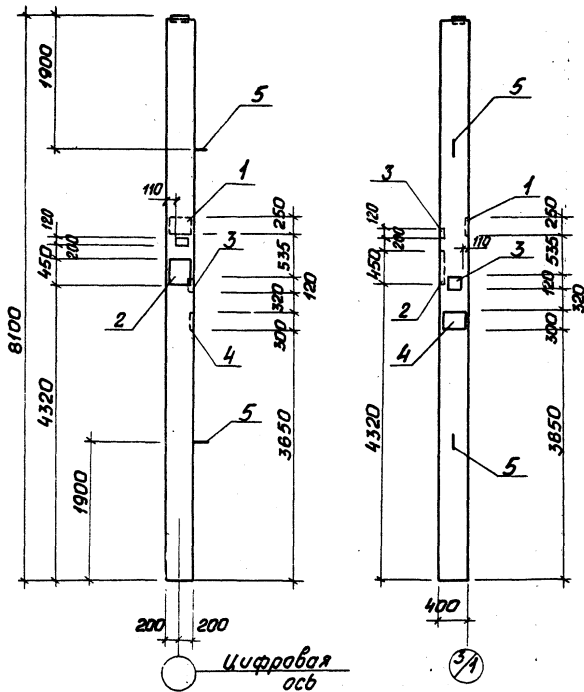
Ведомость расхода стали на дополнительные закладные изделия на элемент, кг

Марка элемента	Изделия закладные								Умножить	Всего
	Арматура класса А-1		А-II		Проволока		Умножить	Всего		
	ГОСТ 5781-81				ГОСТ 10681-80	ГОСТ 10681-80				
	Ø6	Ø16	Ø12	Ø14	Ø22	15345	5710			
К72-5 ^А	0,2	2,8	13	2,8	6,4	0,5	5,7	5,7	14,4	19,9

Т.п. 903-1 198		КЖИ-К72-5 ^А	
Колонна К72-5 ^А	Сталь	Металл	Углерод
	рп	3,37	1:50
		Лист 1 из 1	
ЛАТГИПРОПРОМ			

К72-5^Т

1-1



Зона	Формат	Поз.	Обозначение	Наименование	Кол.	Прим.
Дополнительные закладные изделия						
		1	1.423-3 Вып. 2	НМ1-11	1	
		2	КЗ-01-58 Вып.1	МД-3	1	
		3	1.400-6/76 Вып.1	МЧ-27	2	
		4	1.400-6/76 Вып.1	МО-7-2	1	
		5	1.423-3 Вып. 2	М16-200	2	

Ведомость расхода стали на дополнительные закладные изделия.

Марка эл. та	Арматура класса										Прокат марки			Общий расход	
	А-I					А-III					Вст 3 кл 2				
	ГОСТ 5781-81					ГОСТ 5781-81					ГОСТ 19903-74*				
	φ6	φ10	φ16	Итого	φ12	φ16	φ14	φ22	φ25	Итого	Б-8	Б-10	Б-20		
К72-5 ^Т	0,2	0,2	2,8	3,2	1,0	4,1	2,8	1,4	8,4	17,7	2,8	18,5	57,0	0,6	79,8

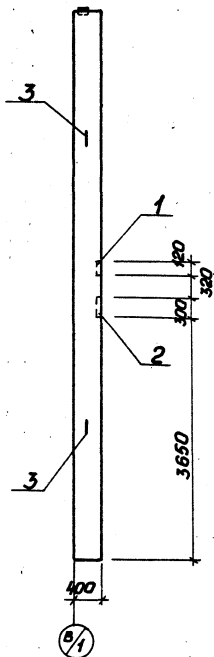
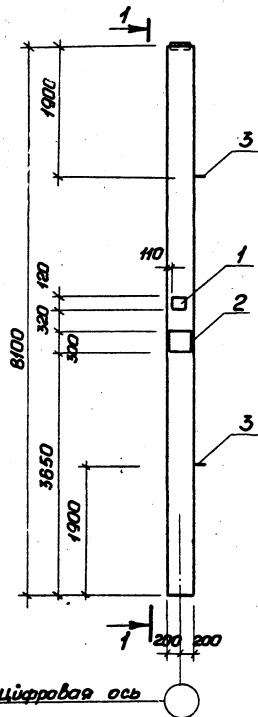
1. Колонну К72-5^Т изготовить в опалубке колонны К72-5 серии 1.423-3 Вып. 1с дополнительными закладными изделиями согласно данного чертежа.
2. Закладные изделия покрыть грунтом ГФ-020.

		ТП 903-1-198		КЖН-К72-5 ^Т	
		Колонна К72-5 ^Т		Сталь	Масса
				РП	3,3т
				Лист 1	Листов 1
				ЛАТГИПРОПРОМ	

ГИП Думан
 Нач. отд. Рабуха
 И. контр. Бабич
 И. спец. Ильяшук
 Рук. ар. Воронин
 Ст. тех. Яковлев
 Исп. Гришук

K72-5^ч

1-1



Цифровая ось

Зона	Формат	Поз.	Обозначение	Наименование	Кол.	Прим.
			Дополнительные закладные изделия			
		1	1.400-6/76 Вып.1	М4-27	1	
		2	1.400-6/76 Вып.1	М0-В-2	1	
		3	1.423-3 В.2	М1В-200	2	

Ведомость расхода стали на дополнительные закладные изделия

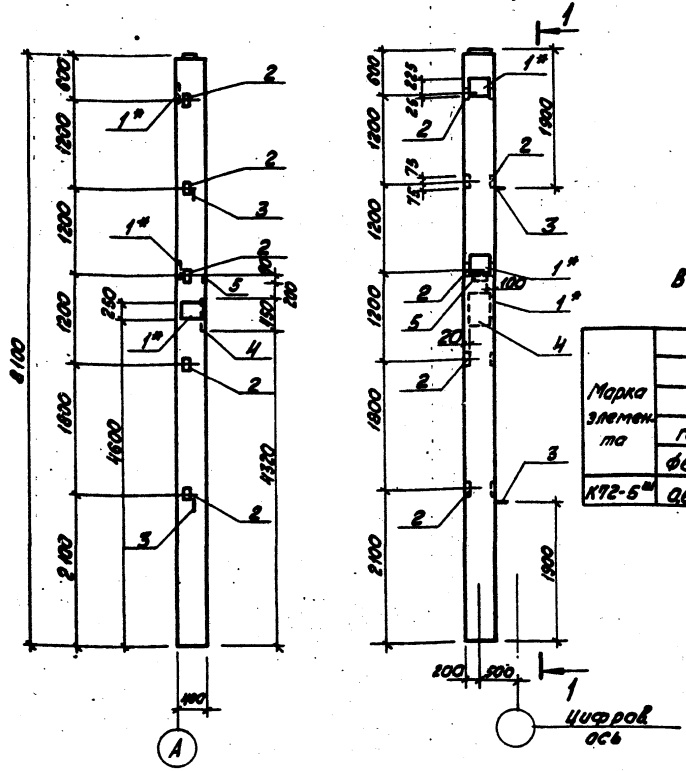
Марка эл-та	Изделия закладные						Общий расход		
	Арматура			Прокат марки					
	А-I		А-II	В ст 3 кл 2					
	гост 5781-81	гост 5781-81	гост 5781-81	гост 19903-74*					
	φ16	Итого	φ12	φ18	Итого	δ=8	δ=12	Итого	
K72-5 ^ч	2,8	2,8	0,5	5,1	5,6	1,4	13,6	15,0	23,4

1. Колонну K72-5^ч изготовить в опалубке колонны K72-5 серии 1.423-3 В.1 с дополнительными закладными изделиями согласно данного чертежа.
2. Закладные изделия покрыть грунтом ГФ-020.

		ТП 903-1-198		КЖИ-К72-5 ^ч	
ГНП Думан		Колонна K72-5 ^ч		Стадия	Масштаб
Нач. отд. Водруж				РП	3,3т 1:50
Нач. отд. Водруж				Лист 1	Листов 1
Ин. спец. Андреева				ЛАТГИПРОПРОМ	
Рук. зр. Водруж					
Ст. инж. Яковчик					
Исп. Грицик					

1-1

К72-5^м



№ п/п	Зона	№	Обозначение	Наименование	Кол.	Примеч.
Дополнительные закладные изделия						
1			1.423-3 Вып.2	МН1-11	3	
2			1.423-3 Вып.2	М1-14	5	
3			1.423-3 Вып.2	М16-200	2	
4			к э-01-58 Вып.1	МДЗ	1	
5			з.400-6/76	МН1-14	1	

Ведомость расхода стали на дополнительные закладные изделия, кг

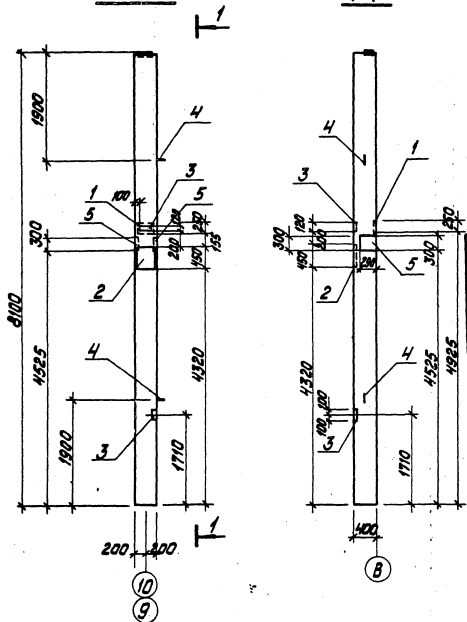
Марка элементов	Изделия закладные										Объем всего расход				
	Арматура класса А-I					Арматура класса А-II									
	ГОСТ 5781-81					ГОСТ 5781-81									
	Ø6	Ø8	Ø10	Ø16	Ø20	Ø12	Ø14	Ø22	Ø25	Ø20		Ø25			
К72-5 ^м	06	02	28	36	16	8,4	4,2	8,4	22,8	23,1	34,0	7,2	06	67,9	95,1

1. Колонну К72-5^м изготовить в опалубке колонны К72-5 серии 1.423-3 Вып.1 с дополнительными закладными изделиями согласно данного чертежа.
2. Закладные изделия поз. 1* цинковать, остальные покрыть грунтом ГФ-020.

ТП 903-1-198		КЖИ-К72-5 ^м	
Колонна	К72-5 ^м	Сталь	Масса
рп	ззг	1:50	Максимум
Лист 1		Листов 1	
ЛАТГИПРОМ			

К72-5¹⁰

1-1



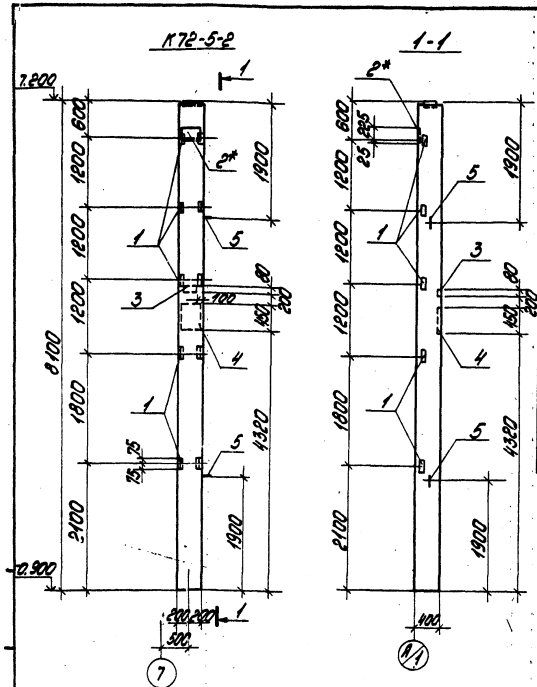
Зона	Марка	№3	Обозначение	Наименование	Мат.	Примечание
Дополнительные закладные изделия						
		1	1.423-3 Вып.2	ММ1-11	1	
		2	МЗ-01-58 Вып.1	МЗ-3	1	
		3	3.400-6/76	ММ1-20	1	
		4	1.423-3 Вып.2	М16-200	2	
		5	1.423-3 Вып.2	ММ1-2	2	

Ведомость расхода стали на дополнительные закладные изделия

Марка элемента	Изделия закладные										Общий расход			
	Арматура класса А1					Арматура класса АIII						Прокат марки В Ст3 кп2		
	φ6	φ10	φ16	Углов	φ10	φ14	φ22	φ25	Углов	Б-8			Б-10	Б-20
К72-5 ¹⁰	0,6	0,2	2,8	3,6	1,6	6,8	4,2	8,4	21,0	3,8	19,1	37,0	0,6	85,1

1. Колонну К72-5¹⁰ изготовить в опалубке колонны К72-5 серии 1.423-3 Вып.1 с дополнительными закладными изделиями согласно данного чертежа.
2. Закладные изделия покрыть грунтом ГФ-020.

		ТТ903-1-198		МММ-К72-5 ¹⁰	
		Колонна К72-5 ¹⁰		Масштаб: 1:50	
				Лит1/Лист1	
				ЛАТИПРОПРОМ	



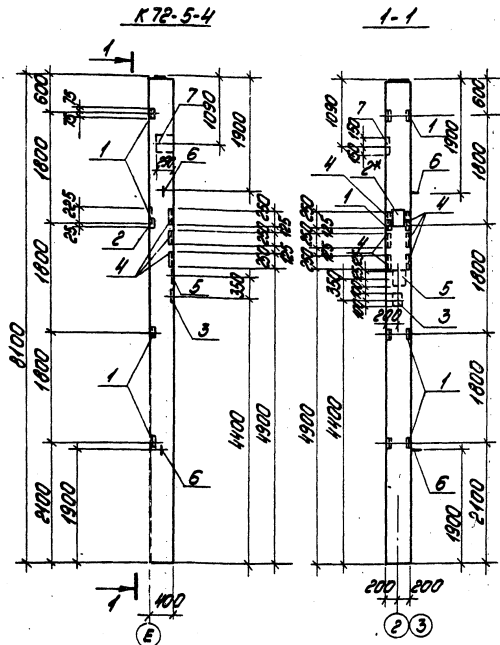
№	Обозначение	Наименование	Кол.	Примечание
Дополнительные закладные изделия				
1	1.423-3 вып.2	М1-14	5	
2*	1.423-3 вып.2	ММ1-11	1	
3	3.400-6/76 д.17	ММ1-14	1	
4	К9-01-58 вып.1	МДЗ	1	
5	1.423-3 вып.2	М16-200	2	

Ведомость расхода стали на дополнительные закладные изделия на один элемент, кг

Марка элемента	Изделия закладные										Общий расход					
	Арматура класса А-III					Прокат марки ВСтЗ кп2										
	ГОСТ 5761-81					ГОСТ 19903-74*										
	Ø5	Ø10	Ø16	Ø8	Ø12	Ø14	Ø20	Ø25	Углок. Ø6	Ø10		Ø20	Углок. Ø3,5	Ø10	Ø16	
K72-5-2	0,8	0,2	2,8	0,2	1,5	2,8	1,4	8,4	14,3	0,8	7,7	370	43,5	7,5	0,6	71,7

1. Колонны К72-5-2 изготовить по чертежам колонны К72-5 серии 1.423-3 вып.1 с дополнительными закладными изделиями по данному чертежу.
2. Указания по изготовлению колонн, см. пояснительную записку серии 1.423-3 вып.1
3. Закладные изделия поз.2* цинковать, остальные покрыть грунтом ГФ-020.

ТН 903-1-198		КЖН-К72-5-2	
Колонна К72-5-2		Ø1000	Масса 1450
ЛТГПИПРОМ		р.п.	337 150
ЛТГПИПРОМ		Лист 1 из 1	



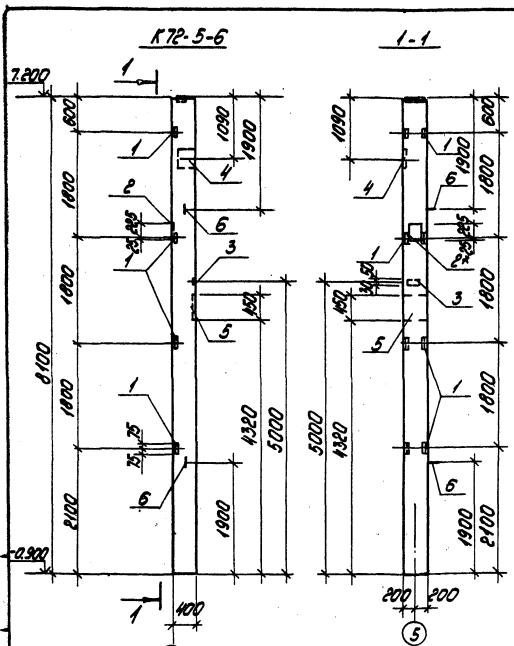
№ п/п	Обозначение	Наименование	кол	Примечание
Дополнительные закладные изделия				
1	1.423-3 вып.2	М1-14	4	
2*	1.423-3 вып.2	ММ1-5	1	
3	3.400-6/76 Л19	ММ1-20	1	
4	3.400-6/76 Л35	ММ4-30	6	
5	1.400-15 вып.1	ММ135-6	1	
6	1.423-3 вып.2	М16-200	2	
7	1.400-6/76 вып.1	М1-8-2	1	

Ведомость расхода стали на дополнительные закладные изделия на один элемент, кг

Марка элемента	Изделия закладные														Общий расход	
	Арматура класса А-2							Прокат марки ВСт3сп2								
	ГОСТ 5781-81							ГОСТ 8509-78*								
	φ6	φ16	Уплат	φ8	φ10	φ12	φ14	φ22	Уплат	125x5	125x7	Уплат	5-8	5-10		Уплат
K72-5-4	0,3	2,0	3,1	2,4	0,8	6,2	5,7	6,4	11,5	6,0	12,0	10,0	7,0	13,4	25,0	33,5

1. Колонну К-72-5-4 изготовить по чертежам колонны К72-5 серии 1.423-3 вып.1,2 с дополнительными закладными изделиями по данному чертежу.
2. Указания по изготовлению колонн см. пояснительную записку серии 1.423-3 вып.1.
3. Закладные изделия поз.6* цинковать, остальные покрыть грунтом ГФ-020.

		Т.П.903-1-198		КЖМ-К72-5-4	
Колонна К72-5-4		Арматура	Масса	Мобильная	
		п.р.	3,37	1,50	
		ИЗБТ/ИЗБТ01			
		ЛАТГИПРОПРОМ			



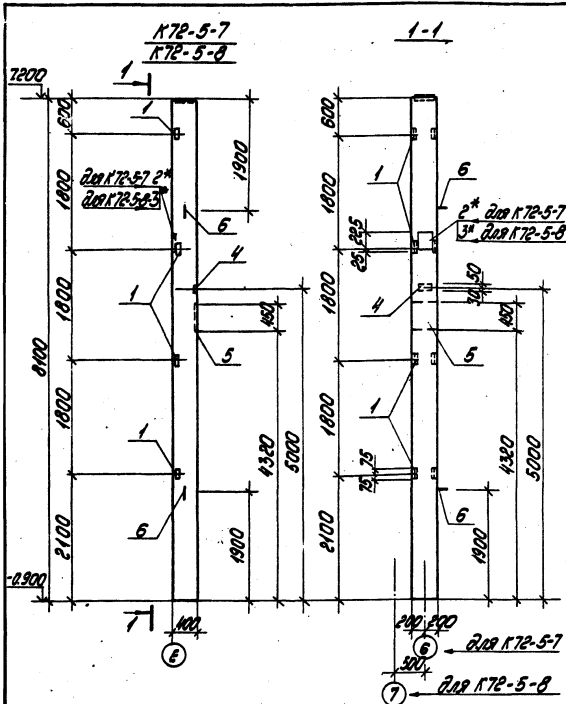
Кол-во	Длина	Обозначение	Наименование	Габ.	Примечание
Дополнительные закладные изделия					
1		1.423-3 вып.2	М1-14	4	
2*		1.423-3 вып.2	ММ1-5	1	
3		3.400-6/76 л.17	ММ1-14	1	
4		1.400-6/76 вып.1	М1-8-2	1	
5		К9-01-58 вып.1	МД-3	1	
6		1.423-3 вып.2	М16-200	2	

Ведомость расхода стали на дополнительные закладные изделия на один элемент, кг

Марка элемента	Изделия закладные										Общий расход				
	Арматура класса					Прокат марки									
	А-III		А-II			ВСт 3кп2									
	ГОСТ 5781-81														
К72-5-6	Ø6	Ø10	Ø16	Ø8	Ø12	Ø14	Ø22	Ø25	Б-6	Б-10	Б-20	Б-30	Б-40	Б-50	76,5
	Ø2	Ø2	Ø8	Ø2	12	4,4	1,4	Ø,4	Ø8	13,3	33,0	6,0	Ø6		

1. Колонну К72-5-6 изготовить по чертежам колонны К72-5 серии 1.423-3 вып.1,2 с дополнительными закладными деталями по данному чертежу.
2. Указания по изготовлению колонн см. пояснительную записку серии 1.423-3 вып.1
3. Закладные изделия поз.2* цинковать, остальные покрыть фрунтом ГФ-020.

ТН 903-1-198		КЖН-К72-5-6	
Колонна К72-5-6		Страна	Россия
		А.П.	33, 1:50
		Лист	1 из 2
		ЛАТИПРОПРОМ	



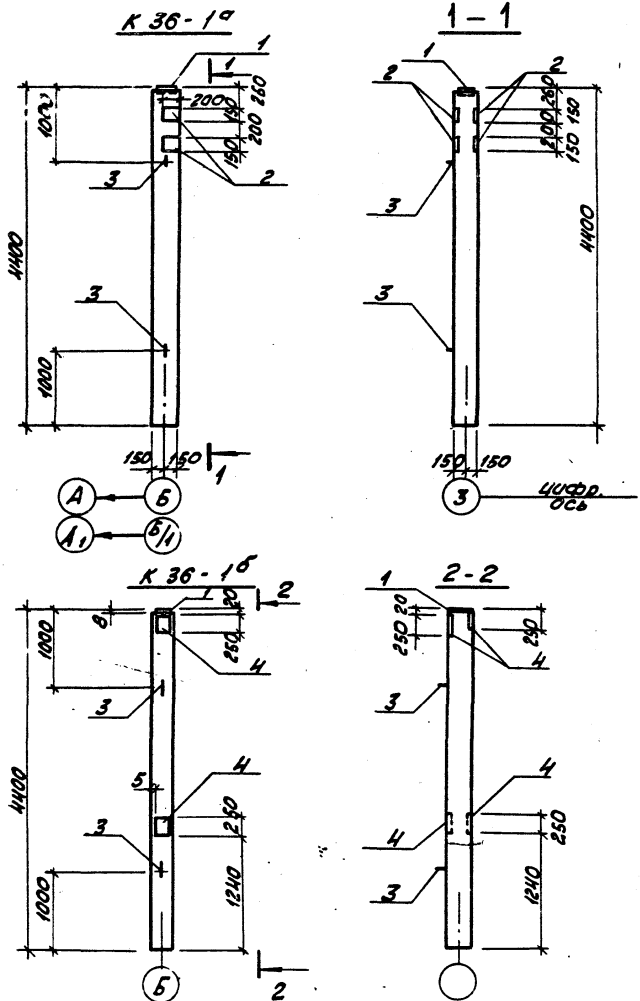
Длина	Диаметр	Обозначение	Наименование	кол	Примечание
Дополнительные закладные изделия K72-5-7					
	1	1423-3 вып.2	М1-14	4	
	2*	1423-3 вып.2	ММ1-5	1	
	4	3.400-6/76 д.17	ММ1-14	1	
	5	КЭ-01-58 вып.1	МД-3	1	
	6	1423-3 вып.2	М16-200	2	
Дополнительные закладные изделия K72-5-8					
	1	1423-3 вып.2	М1-14	4	
	3*	1423-3 вып.2	ММ1-11	1	
	4	3.400-6/76 д.17	ММ1-14	1	
	5	КЭ-01-58 вып.1	МД-3	1	
	6	1423-3 вып.2	М16-200	2	

Ведомость расхода стали на дополнительные закладные изделия на один элемент, кг.

Марка элемента	Изделия закладные										Общий расход			
	Арматура класса А-1					Прокат марки ВСт3 кп2								
	ГОСТ 5781-81					ГОСТ 19903-74								
	Ø6	Ø10	Ø16	Ø8	Ø12	Ø14	Ø22	Ø25	Ø6	Ø10		Ø20	Ø30x5	
K72-5-7	02	02	28	02	12	28	14	8,4	08	5,7	37,0	6,0	0,6	67,3
K72-5-8	02	02	28	02	12	28	14	8,4	08	7,7	37,0	6,0	0,6	69,3

1. Колонны K72-5-7 и K72-5-8 изготовить по чертежам колонны K72-5 вып.1,2 с дополнительными закладными деталями по данному чертежу.
2. Указания по изготовлению колонн см. пояснительную записку серии 1.423-3 вып.1.
3. Закладные изделия поз.2* и 3* цинковать, остальные покрыть эпоксидом ГФ-020.

г.п. 903-1 198		КЖИ-K72-5-7 K72-5-8	
ГИА	Димон	Колонна K72-5-7 K72-5-8	Сталь, масса, кг/шт
Колонна	КЖИ	Колонна K72-5-7 K72-5-8	р.п 3,37 1:50
Лист 1	Листов 1		
ЛАТГИПРОПРОМ			



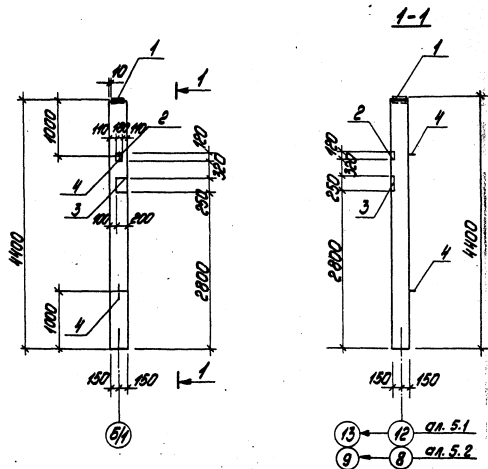
Формат	Зона	Год	Обозначение	Наименование	Кол.	Примеч.
К 36-1^а						
<i>Дополнительные закладные изделия</i>						
	1		1. 423-3 Вып.2	М2-1	1	
	2		3. 400-6/76	МУ1-20	4	
	3		1. 423-3 Вып.2	М 10-150	2	
К 36-1^б						
<i>Дополнительные закладные изделия</i>						
	1		1. 423-3 Вып.2	М2-1	1	
	3		1. 423-3 Вып.2	М 10-150	2	
	4		1. 423-3 Вып.2	М1-9-3	4	

Ведомость расхода стали на дополнительные закладные изделия на элемент, кг

Марка элемента	Изделия закладные								Все-го
	Арматура класса А-I				Прокат марки В ст 3 кл 2				
	ГОСТ 5781-81		Уточ.		ГОСТ 19903-74*		Уточ.		
	φ10	φ10 φ14	20	20	5-8	5-10	5-20	20	
К 36-1 ^а	0,9	32 20	6,1	7,6	6,4			14,0	20,1
К 36-1 ^б	0,9		7,2	8,1		26,0	6,4	32,4	40,5

1. Колонны изготовить по серии 1.423-3 Вып.1 с дополнительными закладными деталями по данному чертежу.
2. Закладные элементы покрыть слоем грунта ГФ-020.

		Т П 903-1-198		КЖУ-К 36-1 ^а ; - К 36-1 ^б	
		КОЛОННЫ К 36-1 ^а , К 36-1 ^б		Стадия Масса Максимум	
				РП 10Т 1:50	
Ин.инж. Витман				Лист 1 Листов 1	
Начальн. Рядига					
Ин.констр. Бобрик					
Ин.констр. Андреев					
Рук.пр. Бобрик					
Ст.инж. Яковлев					
Инж. Леонидов				ЛАТГИПРОПРОМ	



Колонну К35-1^Б изготовить по серии 1423-3
вып.1,2 в опалубке колонны К35-1с дополнитель-
ными закладными изделиями по данному
чертежу.

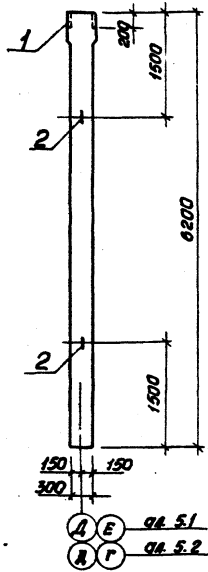
Колонна	Длина	№	Обозначение	Наименование	Кол	Прим
				К35-1 ^Б		
			Дополнительные	Закладные изделия		
		1	1423-3 вып.2	М2-1	1	
		2	1400-5/76 вып.1	М4-27	1	
		3	1400-15 вып.1	МН 136-5	1	
		4	1423-3 вып.2	М10-150	2	

Ведомость расхода стали на дополнительные
закладные изделия на один элемент, кг

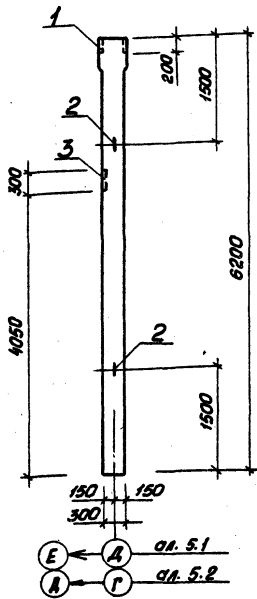
Марка элемента	Изделия закладные							Общий расход		
	Арматура класса			Прокат марки						
	АІ		АІІ	ВСтЗкР						
	ГОСТ 5781-81		ГОСТ 5781-81	ГОСТ 19903-74*						
	Ø10	Утол	Ø12	Ø14	Утол	δ=8	δ=10	δ=20	Утол	
К35-1 ^Б	0,9	0,9	0,5	3,3	3,8	4,4	5,1	6,4	12,9	17,6

		ТН 903-1-198		КЖИ-К35-1 ^Б	
		КОЛОННА		К35-1 ^Б	
		Страна	Масштаб	Утверждено	
ГМП	Литман			д.п	1,0Т 1,50
Монтаж	Степанов			Лист 1	Листов 1
Контроль	Степанов			ЛАТТИПРОПРОМ	
Контроль	Степанов				
Контроль	Степанов				
Контроль	Степанов				
Контроль	Степанов				
Контроль	Степанов				
Контроль	Степанов				
Контроль	Степанов				

К 54 - 10^а



К 54 - 10^б



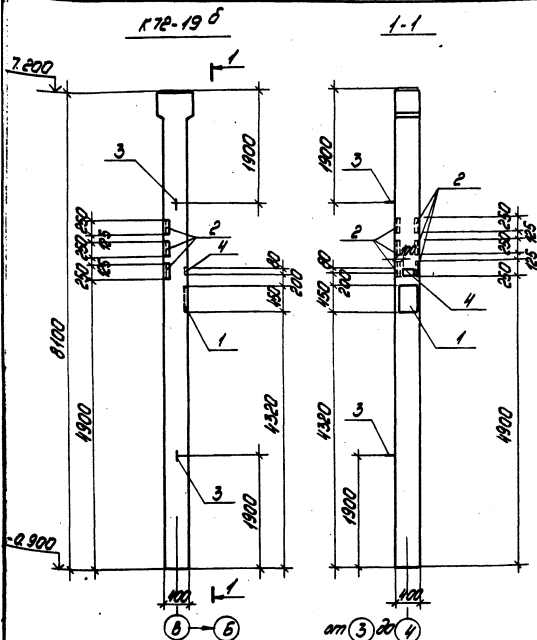
Формат	Зона	Лист	Обозначение	Наименование	Кол.	Прим.
				<u>К 54 - 10^а</u>		
				<u>Закладные изделия</u>		
		1	1.400-15 вып.1	МН 213-5	1	
		2	1.423-3 вып.2	М10-150	2	
				<u>К 54 - 10^б</u>		
				<u>Закладные изделия</u>		
		1	1.400-15 вып.1	МН 213-5	1	
		2	1.423-3 вып.2	М10-150	2	
		3	1.400-6/76 вып.1	НО-2-6	1	

Ведомость расхода стали на закладные изделия на один элемент, кг

Марка элемента	Изделия закладные							Общий расход		
	Арматура класса		Прокат марки							
	АІ	АІІ	В Ст 3 кл 2							
	ГОСТ 5781-81	ГОСТ 5781-81	ГОСТ 19003-74*							
φ8	Итого φ12 φ16	Итого φ8 φ10 φ12	Итого							
К 54 - 10 ^а	0,9	0,9	—	3,7	3,7	—	15,0	15,0	19,6	
К 54 - 10 ^б	0,9	0,9	1,0	3,7	4,7	0,8	0,8	15,0	22,4	28,0

1. Колонны марки К 54 - 10^а и К 54 - 10^б изготовить по серии 1.423-3 вып. 2 с закладными изделиями по данному чертежу.
2. Закладные изделия покрыть грунтом ГФ-020.

			ТП 903-1-198		КЖН-К54-10 ^а К54-10 ^б	
ГМП	Ауман		Колонны К 54 - 10 ^а К 54 - 10 ^б	Стандарт	Норма	Норматив
Нач. отд.	Рябука			РП	1,5 м	1:50
Н.контр.	Антонов			Лист 1 из листов 1		
Н.монтаж.	Антонов			ЛАТГИПРОПРОМ		
Рук. зв.	Бобрик					
Ст.маш.	Дробчик					
М.мж.	Шурова					



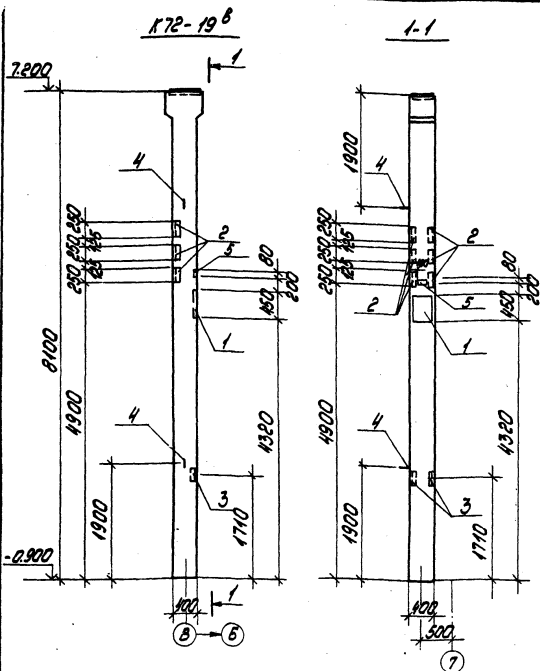
Марка	Сорта	Лист	Обозначение	Наименование	Кол	Примечание
Дополнительные закладные изделия						
1			К9-04 58 вып.1	МД 3	1	
2			3.400-6/76 Л35	МН4-30	6	
3			1.423-3 вып.2	М16-200	2	
4			3.400-6/76 Л.17	МН4-14	1	

Ведомость расхода стали на дополнительные закладные изделия на один элемент, кг

Марка элемента	Изделия закладные								Общий всего, расход	
	Арматура класса				Прокат марки					
	I-T		I-II		ВСт3 к72					
	ГОСТ 5781-81		ГОСТ 5781-81		ГОСТ 10681-80	ГОСТ 10681-80	ГОСТ 10681-80	ГОСТ 10681-80		
к72-19 б	φ10	φ16	φ8	φ25	6x20-5x6	Л25x7	10x50	10x50	64,4	64,4
	0,2	2,8	2,6	3,4	37,0	0,8	12,0	0,5		

1. Колонну к72-19 б изготовить по чертежам колонны к72-19 серии 1.423-3 вып.1, с дополнительными закладными изделиями по данному чертежу.
2. Указанная по изготовлению колонны см. пояснительную записку серии 1.423-3 вып.1.
3. Закладные изделия покрыть грунтом ГФ-020.

		ТП 903-1-198		КЖИ-к72-19 б			
ГИП	Лунин	Г.С.		Колонна к72-19 б	Сталь	Масса	Умножит
Исполн	Борисов	В.А.			А.п.	3,3 т	1:50
Прокт	Борисов	В.А.			Лист 1 из 1		
Ин.инж.	Борисов	В.А.			ЛАТИПРОМ		
Ин.инж.	Борисов	В.А.					
Ин.инж.	Борисов	В.А.					



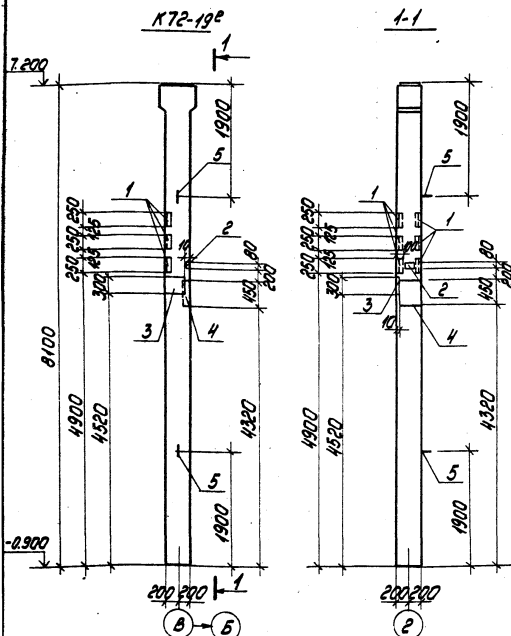
1. Колонну К72-19^Б изготовить по чертежам колонны К72-19 серии 1.423-3 вып.1,2 с дополнительными закладными изделиями по данному чертежу.
2. Указания по изготовлению колонн см. пояснительную записку серии 1.423-3 вып.1.
3. Закладные изделия покрыть грунтом ГФ-020.

Марка стали	ГОСТ	Обозначение	Наименование	кол	Примечание
Дополнительные закладные изделия					
1		КЭ-01-58 вып.1	МД-3	1	
2		3.400-6/76 л.35	МН4-30	6	
3		1.400-6/76 вып.1	М4-10-3	1	
4		1.423-3 вып.2	МЮ-200	2	
5		3.400-6/76 л.17	МН-14	1	

Ведомость расхода стали на дополнительные закладные изделия на один элемент, кг

Марка элемента	Изделия закладные						Общий расход						
	Арматура класса А-I			Прокат марки ВСт3 кпЕ									
	ГОСТ 5781-81			ГОСТ 10682-82									
	φ10	φ16	Уплет φ 8	φ10	φ25	Уплет φ 8							
К72-19 ^Б	0,2	2,8	3,0	3,0	0,3	0,4	11,7	12,0	3,4	37,0	0,8	0,6	68,5

			Т.п. 903-1-198		КЖИ-К72-19 ^Б	
СП	ДЖИМ	СН-2	Колонна К72-19 ^Б			Масса
Павлова	Родина	СН-2				Р.П.
Контр	Ильин	СН-2				лист 1
Контр	Ильин	СН-2				лист 1
Рук.р.	Ильин	СН-2				
Ст.инж.	Ильин	СН-2				
Ст.техн.	Ильин	СН-2				
Ст.техн.	Ильин	СН-2				
ЛАТГИПРОПРОМ						



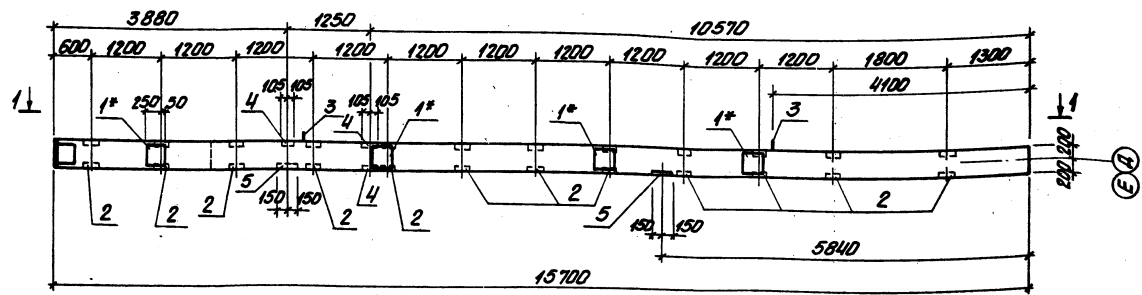
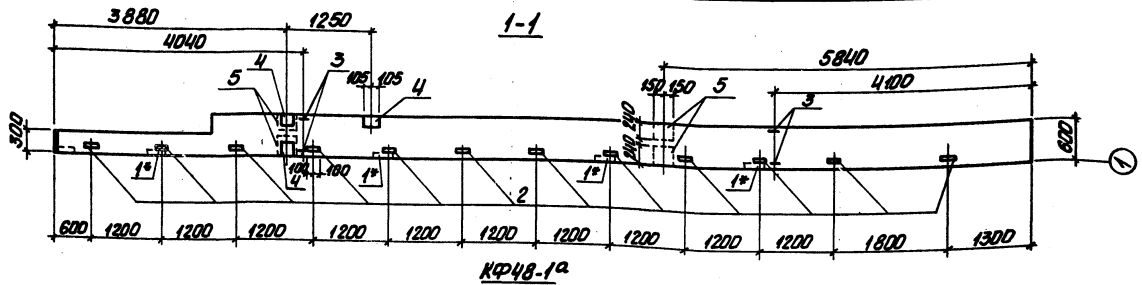
Марка стали	Поз.	Обозначение	Наименование	Кол.	Примечание
Дополнительные закладные изделия					
	1	3.400-6/76 Л35	МНЧ-30	6	
	2	3.400-6/76 Л17	МНЧ-14	1	
	3	1.400-6/76 Вып.1	МНЧ-2	1	
	4	КЭ-01-58 Вып.1	МДЗ	1	
	5	1.423-3 Вып.2	МДБ-200	2	

Ведомость расхода стали на дополнительные закладные изделия на один элемент, кг

Марка элемента	Изделия закладные										Общий расход					
	Арматура класса					Прокат марки										
	А-I		А-II			ВСтЗкп2										
	ГОСТ 5781-81					ГОСТ 19903-74*										
К72-19 ^е	φ10	φ16	Умощ	φ8	φ14	φ25	Умощ	56	6*10	520	Умощ	15x7	10x10	10x10	0,6	77,1
	0,2	2,8	3,0	2,6	2,3	0,4	13,3	0,8	10,4	37,0	14,2	12,0				

1. Колонны К72-19^е изготовить по чертежам колонны К72-19 серии 1.423 вып.1,2 с дополнительными закладными деталями по данному чертежу.
2. Указания по изготовлению колонн см. пояснительную записку серии 1.423-3 вып.1
3. Закладные изделия покрыть грунтом ГФ-020.

ГП		Тп 903-1-198		КЖИ-К72-19 ^е	
М.П. Директор	М.П. Главный инженер	Колонна К72-19 ^е		Статус	Масштаб
М.П. Начальник цеха	М.П. Начальник участка			р.п.	3,3Т
М.П. Начальник смены	М.П. Начальник бригады			Лист 1	Листов 1
М.П. Начальник участка	М.П. Начальник бригады			ЛАТГИПРОПРОМ	
М.П. Начальник участка	М.П. Начальник бригады			формат А3	



1. Колонну марки КФ 48-1^а изготовить по чертежам шифра 460-75 вып. 1-1 с двупалительными закладными изделиями по данному чертежу.
2. Закладные изделия поз. 1* цинковать, остальные покрыть грунтом ГФ-020.

		77903-1-198		КЖУ-КФ48-1 ^а	
		КОЛОННА		Средний масштаб	
		КФ 48-1 ^а		Р.П. 8,60: 1:50	
				Лист 1 из 2	
				ЛАТГИПРОПРОМ	

Код формы	ДМС	ГОСТ	Обозначение	Наименование	Кол.	Приме- чение
			Дополнительные закладные изделия КФ 48-1 ^а			
		1	Шпир 460-75 Вып. 4,2	МНН	4	
		2	Шпир 460-75 Вып. 4,2	МН9	12	
		3	Шпир 460-75 Вып. 1,2	МН20	4	
		4	3400-6/76 Вып. 1	М3-10	4	
		5	3400-6/76	МН30	4	
		-	Шпир 460-75 Вып. 4,2	Обычный стержень поз.3,4,5	28	

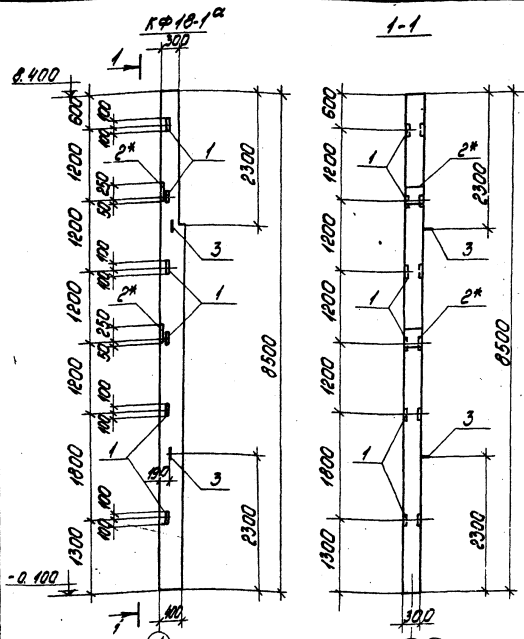
Ведомость расхода стали на дополнительные закладные изделия на один элемент, кг

Марка элемента	Закладные изделия												Общий расход
	Арматура класса						Прокат марки						
	A I			A II			B Ст3кп2						
	ГОСТ 5781-81			ГОСТ 5781-81			ГОСТ 19903-74*			ГОСТ 8509-72*			
	6	20	Уточн	72			Уточн	8=8	8=10	Уточн	5315	Уточн	
КФ 48-1 ^а	12,0	17,8	29,8	3,56			3,56	12,0	50,8	68,8	22,8	22,8	157,0

ТП 903-1-198 КЖИ-КФ 48-1^а
Спецификация

Лист

2



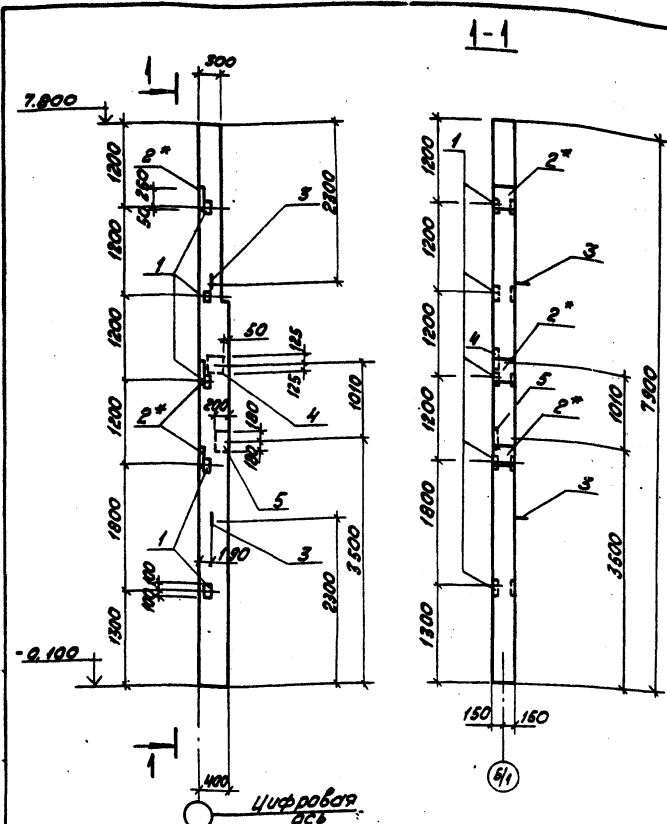
Позиция	Значение	Обозначение	Наименование	Кол.	Примечание
Дополнительные закладные изделия					
1		460-75 Вып. 1-2	МНВ	6	
2*		460-75 Вып. 1-2	МН10	2	
3		460-75 Вып. 1-2	УП2-4	2	

Ведомость расхода стали на дополнительные закладные изделия на один элемент, кг

Марка элемента	Изделия закладные						Общий всего расход	
	Арматура класса		Прокат марки		34,0	34,0		
	А-I	А-III	ВСт3кп2					
	ГОСТ 5781-81		ГОСТ 19037-78/ГОСТ 518-78					
12	Умощ. 12	Умощ. 1-10	Умощ. 1-10	Умощ. 1-10				
КФ 18-1а	20	20	6,4	6,4	14,2	11,4	34,0	34,0

1. Колонну КФ 18-1а изготовить по чертежам колонны КФ 18-1 серии шифр 460-75 вып. 1-1, 1-2 с дополнительными закладными изделиями по данному чертежу.
2. Указания по изготовлению колонн см. пояснительную записку серии шифр 460-75 вып. 1-1.
3. Закладное изделие поз. 2* цинковать, остальные покрыть грунтом ГФ-020.

		тп 903-1-198		КЖУ-КФ18-1а	
Гип. Иман		Колонна КФ18-1а		Стальной каркас колонны	
Инж. Бродяго				рп 2387 1,50	
Инж. Бродяго				Лист 1 из 2	
Инж. Бродяго					
Инж. Бродяго					
Ст. инж. Яковчук					
Ст. тех. Захарова				ЛАТГИПРОПРОМ	



Формат	Зона	№	Обозначение	Наименование	Кол.	Примеч.
Дополнительные закладные изделия						
		1	Шифр 460-75 Вып. 1-2	МНЮ	5	
		2*	Шифр 460-75 Вып. 1-2	МНЮ	3	
		3	Шифр 460-75 Вып. 1-2	У772-4	2	
		4	1. 400-6/76 Вып. 1	М1-9-3	1	
		5	1. 400-6/76 Вып. 1	М3-10	1	

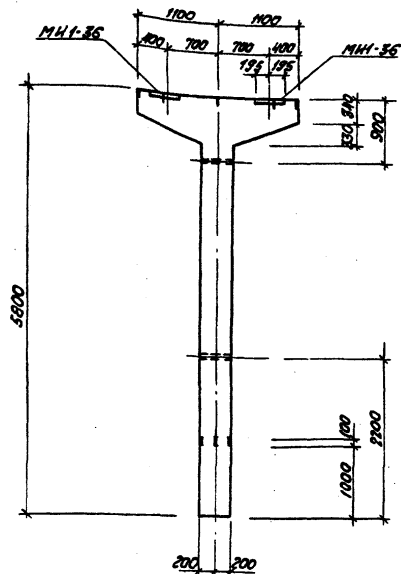
Ведомость расхода стали на дополнительные закладные изделия на один элемент, кг

Марка элемента	Изделия закладные								Общий рас. по		
	Арматура класса А-III				Прокат марки В ст 3 кл 2						
	ГОСТ 5701-81		ГОСТ 5701-81		ГОСТ 10902-74		ГОСТ 8809-78				
	φ12	Умо. 20	φ12	φ14	Умо. 20	φ5-10	Умо. 20	φ3-5		Умо. 20	
КФ 16-1 ^б	20		20	11,4	13	12,7	31,1	31,1	2,5	9,5	55,3

		Т П 903-1-198		КЖУ-КФ16-1 ^б	
		КОЛОННА КФ 16-1 ^б		Масштаб: 1:50	
				Лист 1 из 1	
				ЛАТГИПРОПРОМ	

1. Колонну КФ 16-1^б изготовить по чертежам колонны КФ 16-1 шифр 460-75 вып. 1,2 с дополнительными закладными изделиями по данному чертежу.
2. Закладные изделия по 2* цинковать, остальные покрыть грунтом ГФ-020.

Инженер: [подпись]
 Главный инженер: [подпись]
 Инженер: [подпись]
 Инженер: [подпись]
 Инженер: [подпись]
 Инженер: [подпись]
 Инженер: [подпись]
 Инженер: [подпись]
 Инженер: [подпись]
 Инженер: [подпись]
 Инженер: [подпись]



1. Колонну К7-1-1 изготовить по чертежам колонны К7-1 серии 3.015-2/77 Вып. II-2 с разбивкой закладных изделий МН-36 по данному чертежу.

ТП 903-1-198 КЖИ - К7-1-1

Колонна
К7-1-1

Стадия Масса Масштаб

РП

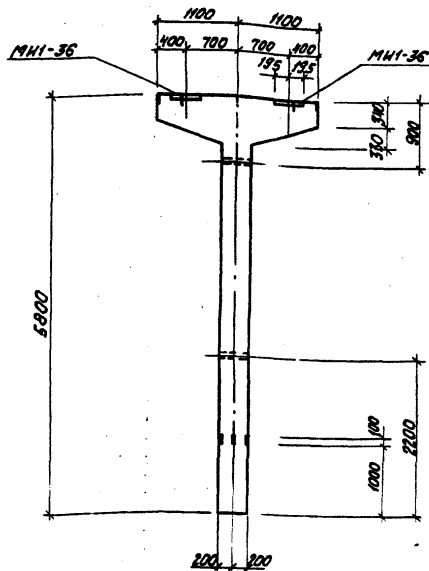
Лист 1 Листов 1

ЛАТГИПРОПРОМ

формат А4

Инженер Думан
Нач. отд. Рыбача
Н. конст. Андреевская
П. конст. Андреевская
Рук. эк. Бобрук
Ст. инж. Козмечко

Типовой проект 903-1-198 Ансамбль 5.5 ч.1



1. Колонну К7-2-1 изготовить по чертежам колонны К7-2 серии 3.015-2/77 Вып. II-2 с разбивкой закладных изделий МН-36 по данному чертежу.

ТП 903-1-198 КЖИ - К7-2-1

Колонна
К7-2-1

Стадия Масса Масштаб

РП

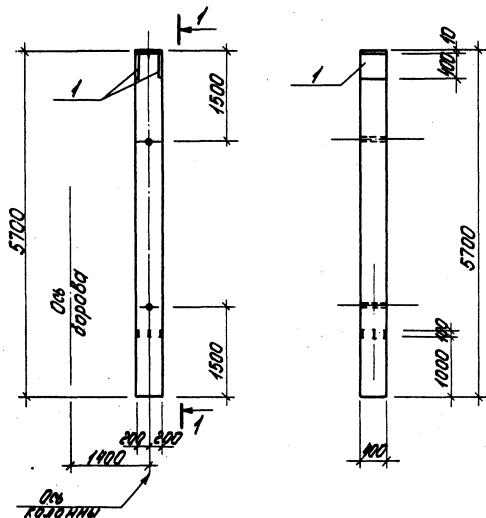
Лист 1 Листов 1

ЛАТГИПРОПРОМ

Инженер Думан
Нач. отд. Рыбача
Н. конст. Андреевская
П. конст. Андреевская
Рук. эк. Бобрук
Ст. инж. Козмечко

K25-3-1

1-1



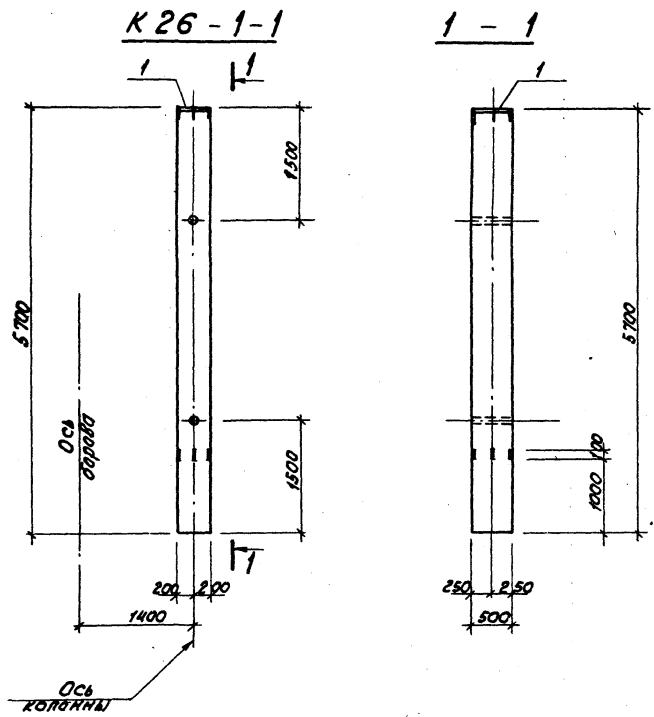
№	Обозначение	Наименование	Кол.	Примеч.
	Дополнительные	закладные изделия		
1	1400-15 вып 1	МН225-5	1	

Ведомость расхода стали на дополнительные закладные изделия, кг

Марка элемента	Изделия закладные				Всего
	Арматура класса		Профиль марки		
	А II		ВатЗКПР		
	ГОСТ 5701-81		ГОСТ 19903-74*		
	φ16	Утого	δ12	Утого	
K25-3-1	5,6	5,6	30,2	30,2	35,0

1. Колонны K25-3-1 изготовить в опалубке колонн K25-3 серии 3.015-2/77, вып. I-4 с дополнительными закладными изделиями по данному чертежу.
2. Закладные изделия покрыть 7 слоем грунта ГФ-020.

ТН 903-1-198		КЖИ-К25-3-1	
ГИП АИИОН Москва, Борода И. Комаров В. Комаров В. Комаров В. Комаров В. Комаров		Колонна K25-3-1	
		Станд. Метод. Извещения РП Проект. Извещения	
		ЛАТНИПРОПРОМ	



Кол.	Примеч.	Наименование	Обозначение
		Изымаемые закладные изделия.	
		З. 400-6 /76	МЦ1-36
		Дополнительные закладные изделия	
1		1. 400-6 /76 Вып.1	М2-33

Ведомость расхода стали на изымаемые и дополнительные изделия, кг.

Марка элемента	Изделия закладные				Всего
	Арматура класса А III		Прокат марки В ст 3 кп 2		
	ГОСТ 5781-81		ГОСТ 1903-74*		
	φ 12	Итого	510	Итого	
К26-1-1 (Изымаемые)	2,2	2,2	11,9	11,9	14,1
К26-1-1 (Дополнительные)	2,6	2,6	15,3	15,3	17,9

1. Колонку К26-1-1 изготовить в опалубке колонны К26-1 серии З.015-2/77 Вып. II-4 с дополнительными закладными изделиями по данному чертежу.
2. Закладные изделия покрыть 1 слоем грунта ГФ-020.

ТЛ 903-1-198		КЖИ-К26-1-1	
КОЛОННА К26-1-1.		Сталь	Масса
		ПП	Кусков
ТЛ.ИЖСР. Думан Начальд. Рядуха И.Контр. Андриевская Г.Контр. Андриевская Р.К.З.Р. Бодрик Ст.Иж. Кузнецова		Лист 1	Листов 1
		ЛАТГИПРОПРОМ	