

ТИПОВЫЕ КОНСТРУКЦИИ И ДЕТАЛИ ЗДАНИЙ И СООРУЖЕНИЙ

**УНИФИЦИРОВАННЫЕ СБОРНЫЕ ЖЕЛЕЗОБЕТОННЫЕ КОНСТРУКЦИИ
ДЛЯ ВОДОХОЗЯЙСТВЕННОГО СТРОИТЕЛЬСТВА**

СЕРИЯ 3.820.1.-34с.

ЛОТКИ И ОПОРЫ

ВЫПУСК 1

ПАРАБОЛИЧЕСКИЕ ЛОТКИ И ОПОРЫ

1474
ЦЕНА: 1-75

Госстрой СССР

Томский филиал
ЦНТИ

Типовой проект /серия/
№ 3-820-1-34с

Заказ № 354

Цена 1 руб 75 коп

Тираж 1000

Дата "18 V 1983г

ТИПОВЫЕ КОНСТРУКЦИИ И ДЕТАЛИ ЗДАНИЙ И СООРУЖЕНИЙ

УНИФИЦИРОВАННЫЕ СБОРНЫЕ ЖЕЛЕЗОБЕТОННЫЕ КОНСТРУКЦИИ ДЛЯ ВОДОХОЗЯЙСТВЕННОГО СТРОИТЕЛЬСТВА

СЕРИЯ № 3.820.1.-34с.

ЛОТКИ И ОПОРЫ

ВЫПУСК № 1

ПАРАБОЛИЧЕСКИЕ ЛОТКИ И ОПОРЫ

Разработаны институтом
Грузгипроводхоз" Уо "Союзводпроект"
Министерства мелиорации и
водного хозяйства СССР

Директор института
Гл. инженер института
Гл. инженер. проекта

J. Kobyly Г.С. Кобулия
Z. D. Gambashidze З.Д. Гамбашидзе
Z. A. Agababov З.А. Агабабов

Утвержден Минводхозом СССР
Протокол №1387 от 22 апреля 1980г.
Введен в действие институтом
"ГРУЗГИПРОВОДХОЗ"
Приказ №164 от 17.05.82 г.

Обозначение	Наименование	стр.
	Содержание	2
3.820.I-34c.I.000070	Техническое описание	3-10
3.820.I-34c.I.0100	Лотки ЛР-4;ЛРГ-4;ЛР-6;ЛРГ-6;ЛР-8;ЛРГ-8; Спецификация	11
3.820.I-34c.I.0100	Опалубочный чертёж (формуемое положение)	12
3.820.I-34c.I.0100СБ	Сборочный чертёж.ЛР-4;ЛР-6;ЛР-8.	13
3.820.I-34c.I.0100СБ	Сборочный чертёж.ЛРГ-4;ЛРГ-6;ЛРГ-8.	14
3.820.I-34c.I.0100	Таблицы геометрических размеров и координат	15
3.820.I-34c.I.0100	Лотки ЛР-10;ЛРГ-10.Спецификация	16
3.820.I-34c.I.0100	Опалубочный чертёж (формуемое положение)	17
3.820.I-34c.I.0100СБ	ЛР-10.Сборочный чертёж	18
3.820.I-34c.I.0100СБ	ЛРГ-10.Сборочный чертёж	19
3.820.I-34c.I.0200	Свая СИ 40-2;СИ 60-2;СИ 40-2.5;СИ 60-2.5; Спецификация	20
3.820.I-34c.I.0200СБ	Свая СИ 40-2;СИ 60-2;СИ 40-2.5;СИ 60-2.5; Сборочный чертёж	21
3.820.I-34c.I.0300	Столбы СТ 7,5;СТ 12,5;СТ 17,5;СТ 27,5; СТ 37,5;СТ 47,5;СТ 11,5;СТ 16,5;СТ 26,5; СТ 36,5;СТ 46,5.Спецификация	22-23
3.820.I-34c.I.0300СБ	Столбы СТ 7,5;СТ 12,5;СТ 17,5;СТ 27,5; СТ 37,5;СТ 47,5;СТ 11,5;СТ 16,5;СТ 26,5; СТ 36,5;СТ 46,5.Сборочный чертёж	24
3.820.I-34c.I.0300	Таблица геометрических размеров	25
3.820.I-34c.I.0400	Фундаменты Ф 12-6;Ф 15-9;Ф 18-9;Ф 21-12. Спецификация	26
3.820.I-34c.I.0400СБ	Фундаменты Ф 12-6;Ф 15-9;Ф 18-9;Ф 21-12. Сборочный чертёж	27
3.820.I-34c.I.0500	Опорная планка П 6-4,5П 9-6.Спецификация	28
3.820.I-34c.I.0500СБ	Опорная планка П 6-4,5;П 9-6.Сборочный чертёж	29
3.820.I-34c.I.0110	Арматурная сетка С-1	30
3.820.I-34c.I.0120	Арматурная сетка С-2	31

Обозначение	Наименование	стр.
3.820.I-34c.I.0130	Арматурная сетка С-3	32
3.820.I-34c.I.0140	Петля П-1	32
3.820.I-34c.I.0150	Закладная деталь Д-1	33
3.820.I-34c.I.0101	Хомут Х-1	33
3.820.I-34c.I.0210	Арматурная сетка С-4	34
3.820.I-34c.I.0220	Арматурная сетка С-5	34
3.820.I-34c.I.0230	Арматурная сетка С-6	35
3.820.I-34c.I.0201	Петля П-2	35
3.820.I-34c.I.0202	Скварль	36
3.820.I-34c.I.0310	Арматурная сетка С-7	37
3.820.I-34c.I.0320	Арматурная сетка С-8	38
3.820.I-34c.I.0301	Петля П-3	39
3.820.I-34c.I.0410	Арматурная сетка С-9	40
3.820.I-34c.I.0420	Арматурная сетка С-10	40
3.820.I-34c.I.0420-01	Арматурная сетка С-10-1	41
3.820.I-34c.I.0420-02	Арматурная сетка С-10-2	41
3.820.I-34c.I.0420-03	Арматурная сетка С-10-3	42
3.820.I-34c.I.0401	Петля П-4	42
3.820.I-34c.I.0510	Арматурная сетка С-11	43
3.820.I-34c.I.0501	Петля П-5	43
3.820.I-34c.I.0000СБ	Выборка образ	44

Проверил: [подпись] Подпись: [подпись]
 Нач. отд. [подпись]
 Сл. инж. [подпись]
 Рук. зр. [подпись]
 Провер. [подпись]
 И. инж. [подпись]

3.820.I-34c.I.0000

Содержание альбома

Страницы: [] [] [] [] [] [] [] [] [] []

 "Грузинские"
 В/О "Совзнадпроект"

Формат 12

1. ОБЩАЯ ЧАСТЬ

Настоящий альбом (выпуск I) "Параболические лотки и опоры являющиеся составной частью серии З.820 "У унифицированные сборные железобетонные конструкции для водохозяйственного строительства" разработан институтом "Грузгипрорхоз" В/О "Совхозпроект" в соответствии с планом типового проектирования на 1979 г (раздел У1 и.162) утвержденным постановлением Госстроя СССР №425 от 18.12.1978г.

Настоящая серия типовых конструкций З.820-3/79 состоит из следующих выпусков:

- Выпуск I - Параболические лотки и опоры.
- Выпуск I-1 - Стальные формы для изготовления параболических лотков
- Выпуск I-2 - Стальные формы для изготовления опор параболических лотков

В настоящем альбоме включены конструкции параболических раструбных лотков для укладки на опоры и в грунт, а также конструкции опор в виде связи, стоек с фундаментами и опорных плит, используемые в типовом проекте 820- "Оросительные каналы на параболических лотках на опорах и укладываемые в грунт".

Все вышеназванные конструкции приняты в соответствии с "Каталогом унифицированных железобетонных конструкций для водохозяйственного строительства" и с ГОСТ 518:

ЛР-4, ЛР-6, ЛР-8, ЛР-10-параболические раструбные лотки, длиной 6 м, для укладки на опоры, глубинами 40,60,80 и 100 см
 ЛРТ-4, ЛРТ-6, ЛРТ-8, ЛРТ-10-параболические раструбные лотки, длиной 6 м, для укладки в грунт, глубинами 40,60,80 и 100 см
 СЛ 40-2, СЛ 60-2 - связи соответственно длиной 4 и 6 м, сечением 200x200 мм под лотки ЛР-4, ЛР-6 и ЛР-8.

СЛ 40-2,5; СЛ 60-2,5 - связи, соответственно длиной 4 и 6 м, сечением 250x200 мм, под лотки ЛР-10.

СТ-7,5; СТ-12,5; СТ-17,5; СТ-27,5; СТ-37,5; СТ-47,5-стойки соответственно высотами 0,75, 1,25, 1,75, 2,75, 3,75 и 4,75 м под лотки ЛР-4, ЛР-6 и ЛР-8.

СТ-11,5; СТ-16,5; СТ-26,5; СТ-36,5; СТ-46,5 - стойки соответственно высотами 1.15м, 1.65м, 2.65м, 3.65м, и 4.65м под лотки ЛР-10.

- Ф 12-6-фундаменты под стойки СТ-7,5, СТ-12,5 и СТ-17,5.
- Ф 18-9-фундамент под стойки СТ-27,5, СТ-37,5 и СТ-47,5.
- Ф 15-9-фундамент под стойки СТ-11,5 и СТ-16,5.
- Ф 21-12-фундамент под стойки СТ-26,5, СТ-36,5 и СТ-46,5.
- П 6-4,5-опорная плита под лотки ЛР-4 и ЛР-6.
- П 9-6-опорная плита под лотки ЛР-8 и ЛР-10

Лист 3 из 4. Вып. I. Взам. Инв.

Исполн	И.И. Документ	Подпись	Дата	З.820.1-34с.1.000010
Нач. отд.	В.И. Захаров	<i>[Подпись]</i>		
Инженер	Г.И. Галицкий	<i>[Подпись]</i>		Техническое описание
Рис. ср.	В.И. Захаров	<i>[Подпись]</i>	17/79	
Исполн. чертежей	З.И. Захаров	<i>[Подпись]</i>		
Проверил	З.И. Захаров	<i>[Подпись]</i>		Страницы Лист Листов Р I 8
И.И. Кондр.	В.И. Захаров	<i>[Подпись]</i>		

Габаритные размеры конструкций и технические данные приведены на соответствующих чертежах.

Статический расчет лотков производится по методу предельных состояний в соответствии со СНиП II-56-77

Лоток в рабочем положении в продольном и поперечном направлениях рассчитывался по несущей способности на прочность (предельное состояние первой группы) с проверкой стенки у дна лотка на образование трещин (предельное состояние второй группы)

Кроме расчета на эксплуатационные нагрузки лотки рассчитаны на усилия, возникающие при распулвке, складировании и транспортировании и монтаже, с учетом соответствующих динамических коэффициентов перегрузки в необходимых случаях сочетания нагрузок.

Свайные и стоечные опоры рассчитаны на центральное и эксцентральное сжатие с учетом ветровой нагрузки принятой по СНиП II-A, II-69.

Размеры опорных плит и фундаментов под стоечные опоры были определены из условия опрокидывания лотков и давления на грунт не более 1,5 кг/см².

Расчет железобетонных конструкций на сейсмостойкость по 8 баллам включительно был выполнен в полном соответствии с требованиями норм сейсмического строительства .

СНиП-А.12-69*

В соответствии с требованиями "Конструкции из железобетона проектирование" СН 227-70, грунты под основания приняты непучинистые, непроницаемые со следующими параметрами:

$$\varphi = 28^\circ, C^* = 0,02 \text{ кг/см}^2, E = 150 \text{ кг/см}^2, \lambda = 1,8 \text{ г/м}^3$$

2. КОНСТРУКТИВНЫЕ ДАННЫЕ

Лотки марок ЛР и ЛРТ запроектированы распулвными из неармированного железобетона длиной 6110 мм. Все лотки имеют параболическое сечение, с внутренней поверхностью, описываемой уравнением $X^2 = 2 \text{ ру}$.

Глубины лотков обеих марок одинаковы и равны 40,60,80 и 100 см. Для лотков ЛР-4, ЛР-6, ЛР-8, ЛРТ-4, ЛРТ-6 и ЛРТ-8 параметр Р для внутренней поверхности лотка равен 0,20, а для лотков ЛР-10 и ЛРТ-10 - Р=0,35.

Координаты внутренней и наружной поверхностей лотков и распулвов приведены на соответствующих чертежах.

Толщина стенок лотков изменяется по высоте сечения и в днаце равна для:

- ЛР-4 (ЛРТ-4) - 50 мм
- ЛР-6 (ЛРТ-6) - 50 мм
- ЛР-8 (ЛРТ-8) - 60 мм
- ЛР-10 (ЛРТ-10) - 75 мм

Инж. В. П. Ш. и Л. П. Ш.

Внешняя поверхность котлов в днище выполнена прямолинейной и уширенной. Это сделано с целью облегчения условий формирования котла, исключения образования наплывов бетона у дна котла вызывающего перерасход материала, для лучшей анкеровки подъемных петель заделанных в днище конструкции, а также для укладки котлов на грунт.

Бетонирование котлов производится в неразобном положении (днищем вверх). Котлы изготавливаются из бетона марки БТТ-300. Марка по водонепроницаемости - В >= 6, по морозостойкости - Мрз > 150. Армирование котлов предусмотрено производить сварными сетками, выполняемыми из арматуры классов А-I, А-II и В-I. Сетки изготавливаются целиком на весь пролет для котлов всех типовразмеров.

Армирование в раструбной части выполняется в виде пространственного каркаса образуемого из согнутых плоских сеток, подвизываемых в внутренней арматурной сетке. Для усиления торцевых участков котлов марки ДР арматурные сетки выпускаются с учащенным по концам шагом поперечных стержней.

В котлах марки ДРГ закладные детали фиксатора привариваются к арматурной сетке раструбной части.

Опоры котлов запроектированы в виде свай, стоящих с фундаментами стаканного типа и опорных плит, укладываемых

на грунт.

Стопки опор запроектированы сечением 150x200 мм и 200x250 мм, в зависимости от места опоры и габаритов котла. Стопки замоноличиваются в фундаментах стаканного типа. Размеры фундаментов в плане составляют 1200x600, 1800x900 и 1500x900 мм.

Высота стаканов в фундаментах принята соответственно 370 мм и 400 мм. Высота стоечных опор от I до 5 м.

Плиты опор представляют собой плиты, укладываемые на грунт. Плиты приняты двух размеров: 600x450 мм, под котлы ДР-4 и ДР-6 и 900x600 мм под котлы ДР-8 и ДР-10

Сваи, стояки, фундамента и плиты выполняются из бетона марки БТТ-200, В >= 6, Мрз >= 150 и армируются арматурой классов А-I и А-III.

При бетонировании конструкции во время подбора материалов, следует руководствоваться соответствующими документами (ГОСТ 4795-68, ГОСТ 4797-69, ГОСТ 5781-75, ГОСТ 8269-76, ГОСТ 8735-75, ГОСТ 10178-76 СН 386-74). Производство железобетонных конструкций принято по агрегатно-поточной технологии.

3. КОНТРОЛЬ КАЧЕСТВА ГОТОВЫХ ИЗДЕЛИЙ, ЗАВОДСКИЕ ИСПЫТАНИЯ И МАРКЕТОВКА КОНСТРУКЦИЙ.

Испытание готовых элементов производится заводской и ОТК предприятия-изготовителя. Испытание проводится

ИЗДАНИЕ КОМП. В ЭТОМ ВИДЕ НЕ ВСТРЕЧАЕТСЯ

1% изделий на каждой партии, но не менее 2 шт (если размер партии составляет менее 200 шт).

Испытания готовых котлов производится на сейсмичность и на водонепроницаемость, а также, внешним осмотром на отсутствие видимых невооруженным глазом дефектов. Испытания должны проводиться согласно существующих нормативных документов (ГОСТ 4800-59, ГОСТ 8829-77, ГОСТ 10180-74, ГОСТ 19804-74, ГОСТ 21509-76, ГОСТ 23899) и "Методике испытания котлов на сейсмичность"

Изделия, выдержавшие испытания маркируются согласно вышеприведенным (см.разд.1"Общая часть" настоящей пояснительной записки) маркам конструкции и номенклатурного листа. Черной несмываемой краской на изделия наносится его марка, дата изготовления, масса в кг, наименование завода-изготовителя и штамп ОТК. Лотки маркируются с наружной стороны стенок, ближе к гладкому концу; стойки и сваи - на расширенной части лицевой поверхности изделия, а фундаменты и опорные плиты - на верхней лицевой стороне.

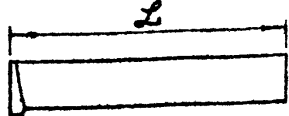



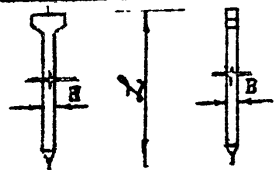
ИВ. РИОЛ. ПОЛ. и Дата Изм. ИИИ

3.820.1-ЖК. I.000010

ИРС

4

Номенклатурный лист

РРПп	Наименование конструкции	Марка конструкции	РР отразит	Эскиз	Размеры в мм			Расход материалов		Масса Т	Марка бетона	Содержание арматуры в 1м ³ бетона кг/м ³	
					Длина L	Ширина В	Высота Н	Бетон м ³	Сталь кг				
1	2	3	4	5	6	7	8	9	10	11	12	13	
1	Лотки из канализационного железобетона	ЛР-4	121114		6110	1058	540	0,43	26,89	1,07	300	63	
2		ЛРГ-4	121516						14,99			25	
3		ЛР-6	171819			6110	1228	755	0,568	34,10	1,42	300	60
4		ЛРГ-6	172021							23,43			42
5		ЛР-8	222324			6110	1396	965	0,765	43,10	1,92	300	51
6		ЛРГ-8	222526							33,15			43
7		ЛР-10	27282930			6110	1994	1210	1,32	66,11	3,30	300	50
8		ЛРГ-10	27293132							61,04			45
9	Связь для лотков ЛР-4,6,8	СН40-2	33,34		4000	200	200	0,164	19,01	0,40	200	118	
10		СН60-2	35,36		6000	200	200	0,244	48,77	0,60	200	133	
11	Связь для лотков ЛР-10	СН40-2,5	37,38		4000	250	250	0,268	24,98	0,67	200	93	
12		СН60-2,5	39,40		6000	250	250	0,394	54,75	0,98	200	97	

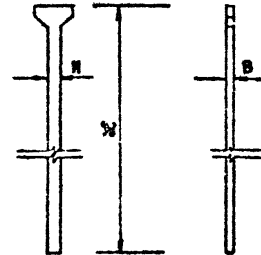
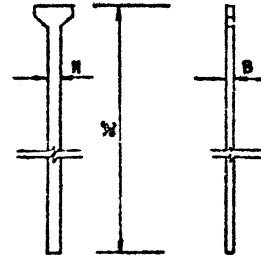
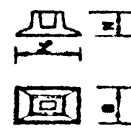
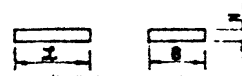
Им. ФПО. Подп. в дату Взам. ЛМВ

3820.4.-34с.1.000070

изм. лист № документа поправки:
 Нач. отд. Агабеков З.
 Гл. инж. Агабеков З.
 Рук. гр. Зерафия МАСУ З.
 Исполн. Фализе В. З. Фоз.
 Проверил Магличин И.
 И. контр. Матажерия А.

Техническое описание

Сталь	Масса	Масштаб
Р	-	-
Лист 5 / Листов 8		
"Грузаппроводхоз"		
В/О "Совзводпроект"		

1	2	3	4	5	6	7	8	9	10	11	12	13
13	Стойки опор для лотков ЛР-4,6,8	СТ-7,5	41,42		750	150	200	0,031	4,97	0,078	200	160
14		СТ-12,5	45,46		1250	150	200	0,046	6,56	0,115	200	142
15		СТ-17,5	49,50		1750	150	200	0,060	8,33	0,150	200	135
16		СТ-27,5	53,54		2750	200	250	0,146	15,11	0,365	200	103
17		СТ-37,5	57,58		3750	200	250	0,196	24,18	0,490	200	123
18		СТ-47,5	61,62		4750	200	250	0,246	36,81	0,615	200	149
19	Стойки опор для лотков ЛР-10	СТ-11,5	43,44		1150	200	250	0,081	10,86	0,203	200	133
20		СТ-16,5	47,48		1650	200	250	0,106	12,40	0,265	200	116
21		СТ-26,5	51,52		2650	250	300	0,224	22,37	0,560	200	101
22		СТ-36,5	55,56		3650	250	300	0,299	33,75	0,748	200	123
23		СТ-46,5	59,60		4650	250	300	0,374	48,81	0,935	200	131
24	Фундаменты опор для лотков ЛР-4,6,8	Ф12-6	63,64		1200	600	370	0,111	7,99	0,280	200	72
26		Ф18-9	67,68		1800	900	470	0,266	20,92	0,665	200	78
25	Фундаменты опор для лотков ЛР-10	Ф15-9	65,66		1500	900	400	0,231	13,99	0,378	200	60
27		Ф21-12	69,70		2100	1200	500	0,458	29,60	1,150	200	65
28	Плиты опорные	П6-4,5	71,73			600	450	100	0,027	1,41	0,068	150
29		П9-6	72,73	900		600	100	0,054	2,26	0,135	150	42

Инв. Подл. Подл. и дата Изм. КДР

Сметная стоимость

I	Наименование конструкции	Марка конструкции	Объем бетона м³	Марка бетона	Расход металла на I конструкции в кг					Сметная стоимость в руб.		89 позиции	
					Арматура			Сталь холоднокатаная	Всего	На конструкции	На I м³ бетона	По проекту-рангу 06-06 Издания 1976г.	По ценнику для государственных предприятий
					A-I	A-III	B-I						
2	3	4	5	6	7	8	9	10	11	12	13	14	
1	Лотки №3 ненапряженного железобетона	ЛР-4	0,43	300	3,08	19,67	11,14	-	26,94	38,5	89,51		
2		ЛРГ-4			3,58	2,07	8,84	0,5	14,99	36,1	83,96	в.1108	н.4471
3		ЛР-6	0,568	300	3,08	15,71	15,51	-	34,10	50,6	89,0		
4		ЛРГ-6			3,58	2,46	16,89	0,5	23,43	48,41	85,23	в.1108	н.4471
5		ЛР-8	0,767	300	3,08	18,57	17,98	-	39,63	66,74	87,01		
6		ЛРГ-8			3,58	21,22	7,85	0,5	33,15	63,34	85,19	в.1108	н.4471
7		ЛР-10	1,32	300	3,08	27,94	33,3	-	64,35	114,65	86,9	в.1108	н.4471
8		ЛРГ-10			3,87	42,5	19,28	0,63	59,27	113,23	85,79	в.1108	н.4471
9	Свая для лотков ЛР - 4, 6, 8	СИ 40-2	0,164	200	8,06	10,95	-	-	19,01	11,75	71,64	в.1131	н.4476
10		СИ 60-2	0,244	200	9,9	30,87	-	-	40,77	21,5	88,12	в.1131	н.4477
11	Свая для лотков ЛР - 10	СИ 40-2,5	0,269	200	19,07	13,41	-	-	24,98	17,08	63,52	в.1131	н.4477
12		СИ 60-2,5	0,394	200	13,42	41,33	-	-	54,75	28,63	72,68	в.1131	н.4477

Имя, Фамилия, Подпись, Дата, ВЗН, МНДР

3.820.1-34с.1.000070		
Изменил: М. Винокуров Нач. впа: А. Давыдов Главный инженер: А. Давыдов Рук. гр.: Зерогин М. Исполн.: Золотых В. Проверил: Магладим Н. контр: Мухомеров	Подпись: [Подпись] Дата: [Дата]	Техническое описание Стадия: [] Масса: [] Масштаб: [] Инст: 7 / Листов: 3 "Грузгидропроект" В/О "Совзнавпроект" формат 12

Форм.	Возм.	Кол.	Обозначение	Наименование	Кол.	Примечания
				Документация		
12			3.820.I-34c.I.0100	Опалубочные чертежи		
12			3.820.I-34c.I.0000CB	Сборочные чертежи		
12			3.820.I-34c.I.0000TO	Техническое описание		
12			3.820.I-34c.I.0000CB	Выборка стали		
				Сборочные единицы		
II	4		3.820.I-34c.I.0140	Петля Б-I	4	
				Детали		
II	3		3.820.I-34c.I.0101	Хомут X-I	2	
				Переменные данные для исполнения		
				3.820.I-34c.I.0100		
				Сборочные единицы		
II	1		3.820.I-34c.I.0110	Арматурная сетка С-I	I	
II	2		3.820.I-34c.I.0120	Арматурная сетка С-2	I	
II	3		3.820.I-34c.I.0130	Арматурная сетка С-3	I	
				Материалы		
				Бетон марки 300	0.43	м ³
				3.820.I-34c.I.0100-01		
II	1		3.820.I-34c.I.0110	Арматурная сетка С-I	I	
II	2		3.820.I-34c.I.0120	Арматурная сетка С-2	I	
II	3		3.820.I-34c.I.0130	Арматурная сетка С-3	I	
II	4		3.820.I-34c.I.0150	Закладная деталь	2	
				Материалы		
				Бетон марки 300	0.43	м ³
				3.820.I-34c.I.0100-02		
II	1		3.820.I-34c.I.0110	Арматурная сетка С-I	I	
II	2		3.820.I-34c.I.0120	Арматурная сетка С-2	I	

ИЗВЕРЖОМ ПОДП. И ДАТА ВЗНМ. ЦВР

ИЗВЕРЖОМ ПОДП. И ДАТА ВЗНМ. ЦВР

Лотки ЛР-4, ЛРГ-4, ЛР-6,
ЛРГ-6, ЛР-8, ЛРГ-8.

Спецификация

3.820.I-34c.I.0100

Стадия Лист Листов

Р I 2

"Грузгипроводхоз"
В/О "Совзводпроект"

формат II

Форм.	Возм.	Кол.	Обозначение	Наименование	Кол.	Примеч.
II	3		3.820.I-34c.I.0130	Арматурная сетка С-3	I	
				Материалы		
				Бетон марки 300	0.568	м ³
				3.820.I-34c.I.0100-03		
II	1		3.820.I-34c.I.0110	Арматурная сетка С-I	I	
II	2		3.820.I-34c.I.0120	Арматурная сетка С-2	I	
II	3		3.820.I-34c.I.0130	Арматурная сетка С-3	I	
II	6		3.820.I-34c.I.0150	Закладная деталь	2	
				Материалы		
				Бетон марки 300	0.568	м ³
				3.820.I-34c.I.0100-04		
II	1		3.820.I-34c.I.0110	Арматурная сетка С-I	I	
II	2		3.820.I-34c.I.0120	Арматурная сетка С-2	I	
II	3		3.820.I-34c.I.0130	Арматурная сетка С-3	I	
				Материалы		
				Бетон в Марки 300	0.767	м ³
				3.820.I-34c.I.0100-05		
II	1		3.820.I-34c.I.0110	Арматурная сетка С-I	I	
II	2		3.820.I-34c.I.0120	Арматурная сетка С-2	I	
II	3		3.820.I-34c.I.0130	Арматурная сетка С-3	I	
II	6		3.820.I-34c.I.0150	Закладная деталь	2	
				Материалы		
				Бетон марки 300	0.767	м ³
				3.820.I-34c.I.0100		

ИЗВЕРЖОМ ПОДП. И ДАТА ВЗНМ. ЦВР

3.820.I-34c.I.0100

Лист
2

формат II

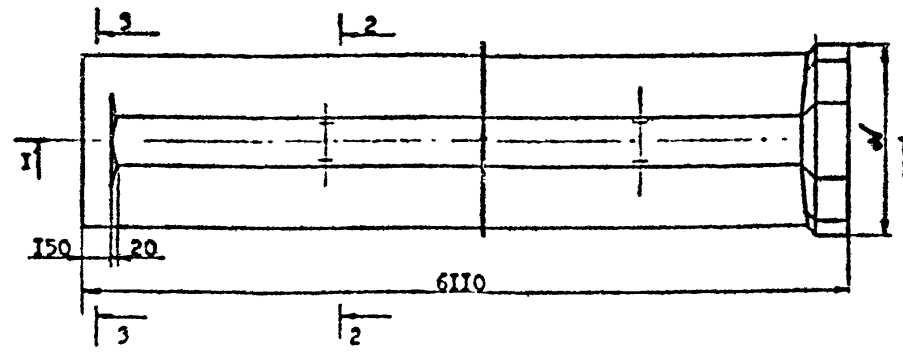
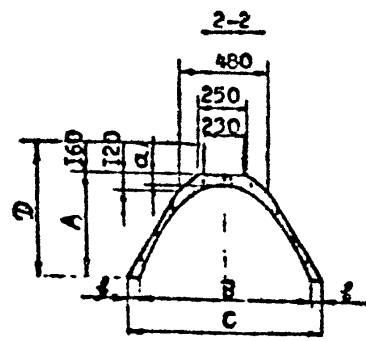
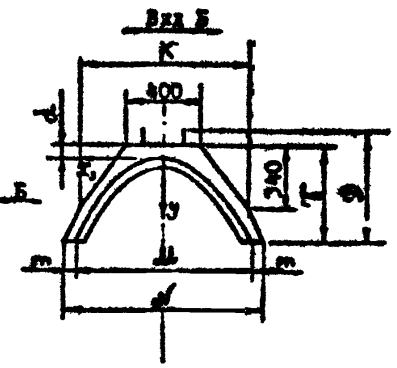
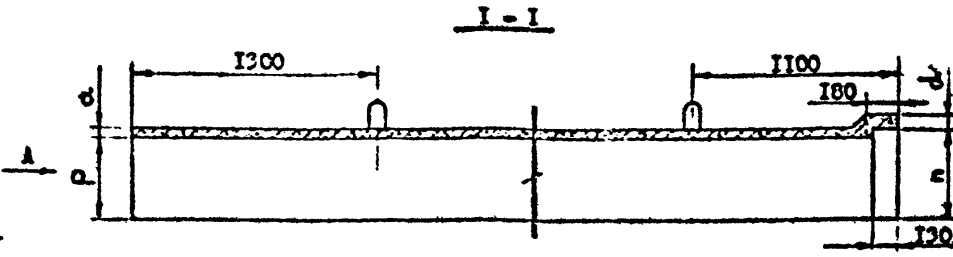
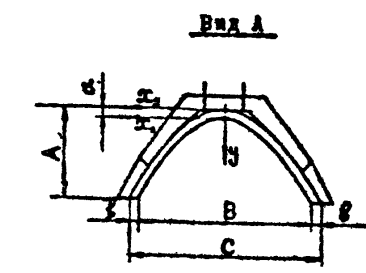


Таблица координат.

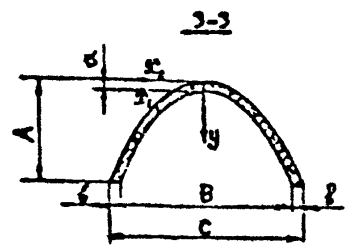
Внутренняя поверхность лотка		Внешняя поверхность лотка		Внутренняя поверхность распуха	
У, м	X, м	У, м	X, м	У, м	X, м
0.00	0.000	0.00	0.000	0.00	0.000
0.10	0.200	0.10	0.220	0.10	0.226
0.20	0.263	0.20	0.307	0.20	0.315
0.30	0.346	0.30	0.374	0.30	0.381
0.40	0.400	0.40	0.429	0.40	0.437
		0.45	0.454	0.455	0.470

Характеристика поперечного сечения

- Кривые поверхностей лотка и внутренней поверхности распуха описаны по параболе с уравнением $x^2 = 2ry$
 (для внутренней поверхности лотка $n=2, r=0.20m$
 для внешней поверхности лотка $n=2.075, r=0.216m$
 для внутренней поверхности распуха $n=2.1, r=0.22m$)
- Переход от донцевой части к внешней поверхности лотка выполнен по касательным

Примечания:

- Величины отклонения от проектных размеров должны соответствовать требованиям: Указания по технологии изготовления и транспортирования железобетонных элементов канальных лотков
- Прочность бетона к моменту съема лотка с формы должна быть не ниже 0.7 проектной прочности
- Настоящий чертёж составлен для исполнения 3.8201-Мс.1.01.00, -01, -02, -03, -04, -05



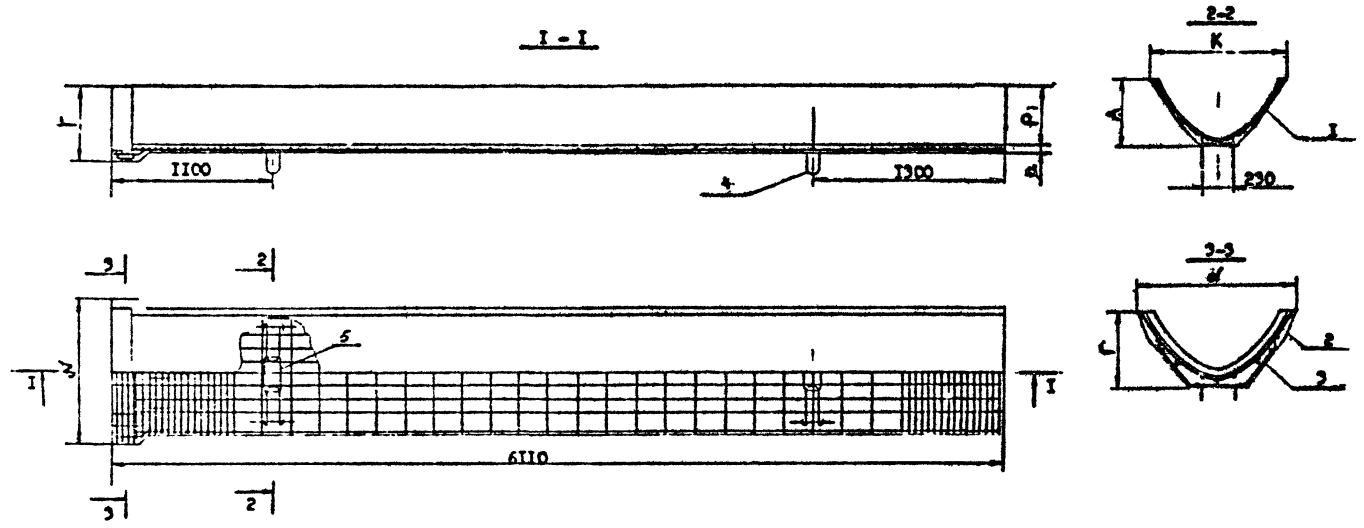
ТВ. ИОМЛ ПОДПИСЬ ЗАДАЧА

3.8201-Мс.1.01.00

Опалубочный чертёж (формуемое положение)

Стандарт	ИСО 1:25
Лист 1	Из листов 4
Грунт "Совхозпроект"	

Формат А2

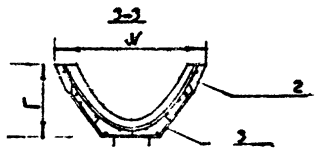
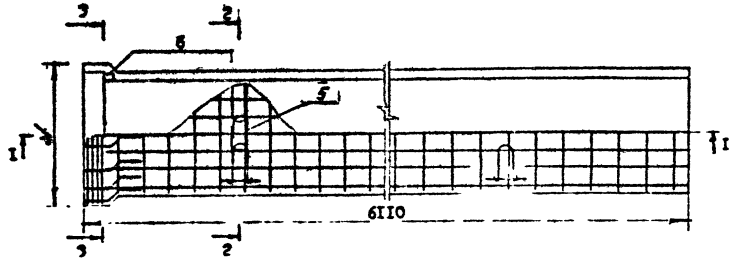
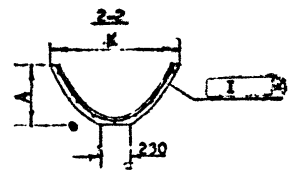
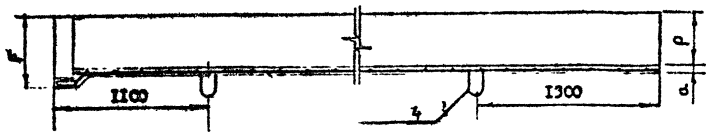


Настоящая чертёж составлен для исполнения
 58201-34.1.0100.-02.-04

ИЗВ. РИМКА ПОРТИКОВАНИЯ ЭВАК. РИМКА

		38201-34.1.0100С	
Изменения в проекте по заданию 9 по заданию 2 по заданию 1 по заданию 3 по заданию 4 по заданию 5		ИР-4; ИР-6; ИР-8 Сборочный чертёж	Сталь класса А3 Р 26.94 1:25 кг 1
		Лист 2 из 4	
		"Грузопроводка" В/0 "Созвездие"	

I-I



ИЗВ. ПОСЛ. ПОДПИСАНИЕ ИСХ. ЧЕРТ.

Настоящий чертёж составлен для исполнения
3.8201-34ч. I. 0100-01, -02, -05

Изм. Листы: 1, 2, 3, 4, 5, 6, 7, 8, 9, 10, 11, 12, 13, 14, 15, 16, 17, 18, 19, 20, 21, 22, 23, 24, 25, 26, 27, 28, 29, 30, 31, 32, 33, 34, 35, 36, 37, 38, 39, 40, 41, 42, 43, 44, 45, 46, 47, 48, 49, 50, 51, 52, 53, 54, 55, 56, 57, 58, 59, 60, 61, 62, 63, 64, 65, 66, 67, 68, 69, 70, 71, 72, 73, 74, 75, 76, 77, 78, 79, 80, 81, 82, 83, 84, 85, 86, 87, 88, 89, 90, 91, 92, 93, 94, 95, 96, 97, 98, 99, 100, 101, 102, 103, 104, 105, 106, 107, 108, 109, 110, 111, 112, 113, 114, 115, 116, 117, 118, 119, 120, 121, 122, 123, 124, 125, 126, 127, 128, 129, 130, 131, 132, 133, 134, 135, 136, 137, 138, 139, 140, 141, 142, 143, 144, 145, 146, 147, 148, 149, 150, 151, 152, 153, 154, 155, 156, 157, 158, 159, 160, 161, 162, 163, 164, 165, 166, 167, 168, 169, 170, 171, 172, 173, 174, 175, 176, 177, 178, 179, 180, 181, 182, 183, 184, 185, 186, 187, 188, 189, 190, 191, 192, 193, 194, 195, 196, 197, 198, 199, 200, 201, 202, 203, 204, 205, 206, 207, 208, 209, 210, 211, 212, 213, 214, 215, 216, 217, 218, 219, 220, 221, 222, 223, 224, 225, 226, 227, 228, 229, 230, 231, 232, 233, 234, 235, 236, 237, 238, 239, 240, 241, 242, 243, 244, 245, 246, 247, 248, 249, 250, 251, 252, 253, 254, 255, 256, 257, 258, 259, 260, 261, 262, 263, 264, 265, 266, 267, 268, 269, 270, 271, 272, 273, 274, 275, 276, 277, 278, 279, 280, 281, 282, 283, 284, 285, 286, 287, 288, 289, 290, 291, 292, 293, 294, 295, 296, 297, 298, 299, 300, 301, 302, 303, 304, 305, 306, 307, 308, 309, 310, 311, 312, 313, 314, 315, 316, 317, 318, 319, 320, 321, 322, 323, 324, 325, 326, 327, 328, 329, 330, 331, 332, 333, 334, 335, 336, 337, 338, 339, 340, 341, 342, 343, 344, 345, 346, 347, 348, 349, 350, 351, 352, 353, 354, 355, 356, 357, 358, 359, 360, 361, 362, 363, 364, 365, 366, 367, 368, 369, 370, 371, 372, 373, 374, 375, 376, 377, 378, 379, 380, 381, 382, 383, 384, 385, 386, 387, 388, 389, 390, 391, 392, 393, 394, 395, 396, 397, 398, 399, 400, 401, 402, 403, 404, 405, 406, 407, 408, 409, 410, 411, 412, 413, 414, 415, 416, 417, 418, 419, 420, 421, 422, 423, 424, 425, 426, 427, 428, 429, 430, 431, 432, 433, 434, 435, 436, 437, 438, 439, 440, 441, 442, 443, 444, 445, 446, 447, 448, 449, 450, 451, 452, 453, 454, 455, 456, 457, 458, 459, 460, 461, 462, 463, 464, 465, 466, 467, 468, 469, 470, 471, 472, 473, 474, 475, 476, 477, 478, 479, 480, 481, 482, 483, 484, 485, 486, 487, 488, 489, 490, 491, 492, 493, 494, 495, 496, 497, 498, 499, 500, 501, 502, 503, 504, 505, 506, 507, 508, 509, 510, 511, 512, 513, 514, 515, 516, 517, 518, 519, 520, 521, 522, 523, 524, 525, 526, 527, 528, 529, 530, 531, 532, 533, 534, 535, 536, 537, 538, 539, 540, 541, 542, 543, 544, 545, 546, 547, 548, 549, 550, 551, 552, 553, 554, 555, 556, 557, 558, 559, 560, 561, 562, 563, 564, 565, 566, 567, 568, 569, 570, 571, 572, 573, 574, 575, 576, 577, 578, 579, 580, 581, 582, 583, 584, 585, 586, 587, 588, 589, 590, 591, 592, 593, 594, 595, 596, 597, 598, 599, 600, 601, 602, 603, 604, 605, 606, 607, 608, 609, 610, 611, 612, 613, 614, 615, 616, 617, 618, 619, 620, 621, 622, 623, 624, 625, 626, 627, 628, 629, 630, 631, 632, 633, 634, 635, 636, 637, 638, 639, 640, 641, 642, 643, 644, 645, 646, 647, 648, 649, 650, 651, 652, 653, 654, 655, 656, 657, 658, 659, 660, 661, 662, 663, 664, 665, 666, 667, 668, 669, 670, 671, 672, 673, 674, 675, 676, 677, 678, 679, 680, 681, 682, 683, 684, 685, 686, 687, 688, 689, 690, 691, 692, 693, 694, 695, 696, 697, 698, 699, 700, 701, 702, 703, 704, 705, 706, 707, 708, 709, 710, 711, 712, 713, 714, 715, 716, 717, 718, 719, 720, 721, 722, 723, 724, 725, 726, 727, 728, 729, 730, 731, 732, 733, 734, 735, 736, 737, 738, 739, 740, 741, 742, 743, 744, 745, 746, 747, 748, 749, 750, 751, 752, 753, 754, 755, 756, 757, 758, 759, 760, 761, 762, 763, 764, 765, 766, 767, 768, 769, 770, 771, 772, 773, 774, 775, 776, 777, 778, 779, 780, 781, 782, 783, 784, 785, 786, 787, 788, 789, 790, 791, 792, 793, 794, 795, 796, 797, 798, 799, 800, 801, 802, 803, 804, 805, 806, 807, 808, 809, 810, 811, 812, 813, 814, 815, 816, 817, 818, 819, 820, 821, 822, 823, 824, 825, 826, 827, 828, 829, 830, 831, 832, 833, 834, 835, 836, 837, 838, 839, 840, 841, 842, 843, 844, 845, 846, 847, 848, 849, 850, 851, 852, 853, 854, 855, 856, 857, 858, 859, 860, 861, 862, 863, 864, 865, 866, 867, 868, 869, 870, 871, 872, 873, 874, 875, 876, 877, 878, 879, 880, 881, 882, 883, 884, 885, 886, 887, 888, 889, 890, 891, 892, 893, 894, 895, 896, 897, 898, 899, 900, 901, 902, 903, 904, 905, 906, 907, 908, 909, 910, 911, 912, 913, 914, 915, 916, 917, 918, 919, 920, 921, 922, 923, 924, 925, 926, 927, 928, 929, 930, 931, 932, 933, 934, 935, 936, 937, 938, 939, 940, 941, 942, 943, 944, 945, 946, 947, 948, 949, 950, 951, 952, 953, 954, 955, 956, 957, 958, 959, 960, 961, 962, 963, 964, 965, 966, 967, 968, 969, 970, 971, 972, 973, 974, 975, 976, 977, 978, 979, 980, 981, 982, 983, 984, 985, 986, 987, 988, 989, 990, 991, 992, 993, 994, 995, 996, 997, 998, 999, 1000

3.8201-34ч. I. 0100СБ

ИРГ-4; ИРГ-6; ИРГ-8
Сборочный чертёж

Станд.	Масса	Масштаб
Р	1439	1:25
Лист 3 из 4		
"Грузинпроект"		
В/О "Совзнавпроект"		

формат А2

Табл. 1

Обозначение	Марка констр.	A	a	b	B	C	X	P	d	n	m	K	W	Г	K	Примечание
3.820.1-37с.1 0100	IP-4	150	50	54	800	908	670	400	75	465	59	940	I058	540	900	I080 кг
	-01															
	IP-6	650	50	52	980	I084	810	600	90	665	57	III4	I229	755	800	I480 кг
	-02															
	IP-8	860	60	54	I132	I240	I020	800	90	875	63	I270	I396	965	900	I920 кг
	-04															
	-05															

Табл. 2

Обозначение	Марка констр.	К о о р д и н а т ы															
		y	0.00	0.10	0.20	0.30	0.40	0.45	0.465	0.50	0.60	0.65	0.665	0.70	0.80	0.86	0.875
3.820.1-37с.1 0100	IP-4	X ₁	0.000	0.200	0.283	0.346	0.400	-	-	-	-	-	-	-	-	-	-
		X ₂	0.000	0.220	0.307	0.374	0.429	0.454	-	-	-	-	-	-	-	-	-
		X ₃	0.000	0.226	0.315	0.381	0.437	-	0.470	-	-	-	-	-	-	-	-
	IP-6	X ₁	0.000	0.200	0.283	0.346	0.400	-	-	0.447	0.490	-	-	-	-	-	-
		X ₂	0.000	0.220	0.307	0.374	0.429	-	-	0.478	0.522	0.542	-	-	-	-	-
		X ₃	0.000	0.226	0.315	0.381	0.437	-	-	0.486	0.531	-	0.557	-	-	-	-
	IP-8	X ₁	0.000	0.200	0.283	0.346	0.400	-	-	0.447	0.490	-	-	0.529	0.565	-	-
		X ₂	0.000	0.220	0.307	0.374	0.429	-	-	0.478	0.522	-	-	0.561	0.599	0.620	-
		X ₃	0.000	0.226	0.315	0.381	0.437	-	-	0.486	0.531	-	-	0.571	0.608	-	0.635

Имя, Подпись, и дата. Взам. инв.

3.820.1-37с.1 0100 лист 4

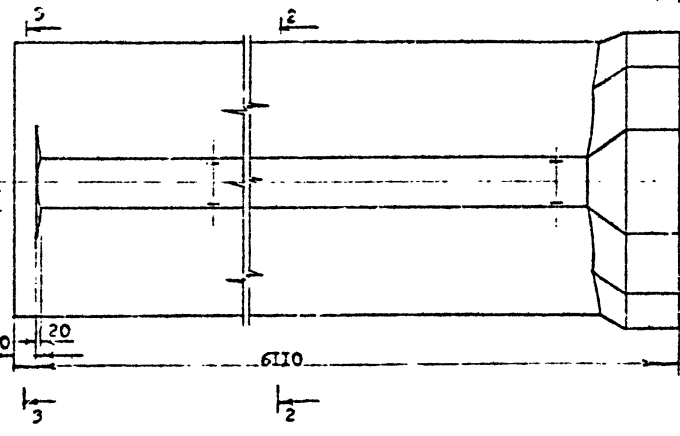
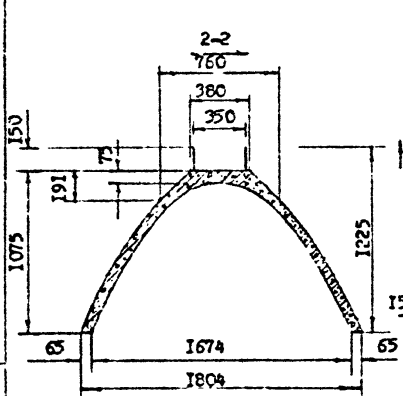
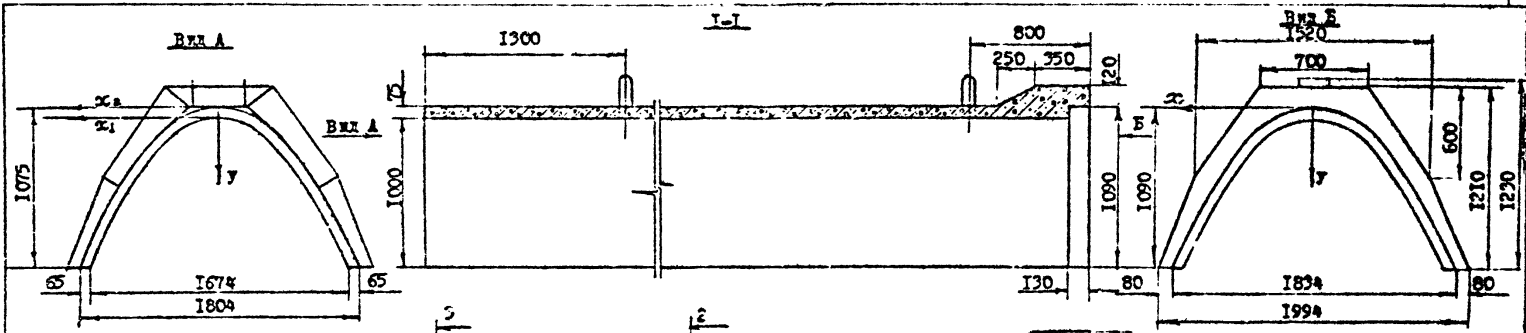


Таблица координат

Внутренней поверхности лотка		Внешней поверхности лотка		Внутренней поверхности свода	
У, м	Х, м	У, м	Х, м	У, м	Х, м
0.00	0.000	0.00	0.000	0.00	0.000
0.10	0.263	0.10	0.278	0.10	0.278
0.20	0.574	0.20	0.589	0.20	0.593
0.30	0.848	0.30	0.878	0.30	0.881
0.40	1.078	0.40	1.100	0.40	1.098
0.50	1.268	0.50	1.268	0.50	1.261
0.60	1.418	0.60	1.474	0.60	1.461
0.70	1.500	0.70	1.617	0.70	1.585
0.80	1.548	0.80	1.778	0.80	1.708
0.90	1.574	0.90	1.925	0.90	1.814
1.00	1.577	1.00	2.070	1.00	1.878
		1.075	2.302	1.090	2.377

Характеристика поперечного сечения
 Кривые поверхности лотка и внутренней поверхности свода огибают дугами по радиусу с увеличением радиуса в верхней поверхности лотка R=0.33 для внешней поверхности лотка R=0.378 для внутренней поверхности свода R=0.366 в переход от дельцевой части к внешней поверхности лотка заданы по касательным

Примечание Настоящий чертеж составлен для исполнения 3.820.1-34С 1000-СС-07

Имя: И. Бондарев
 Дата: 1953
 Место: Ленинград
 Проект: 3.820.1-34С 1000-СС-07

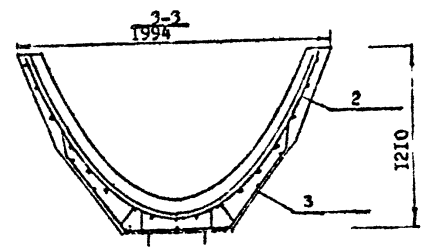
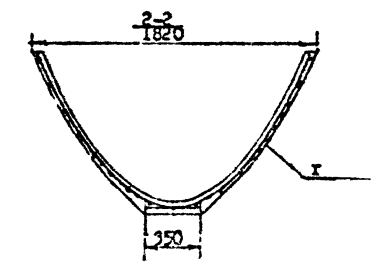
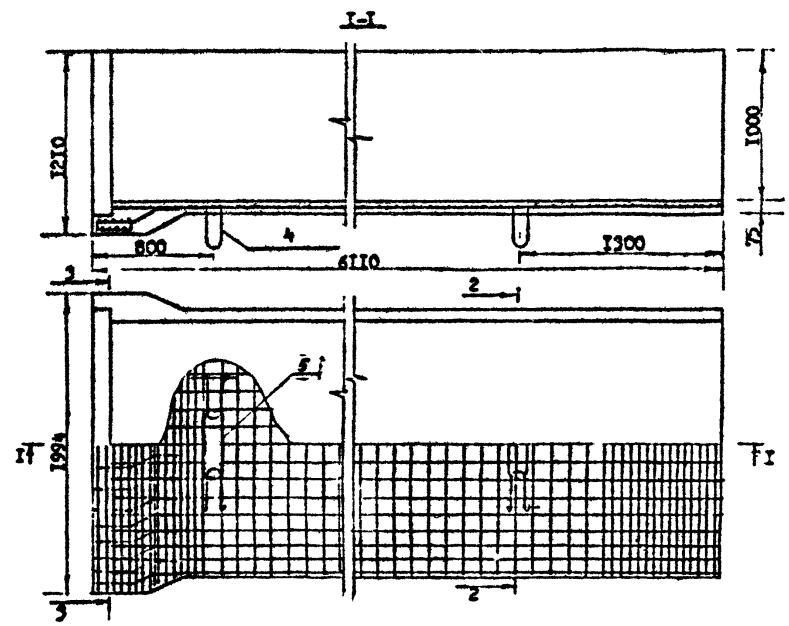
3.820.1-34С.1.0100

ЭГ-10, ЭГ-10
 Опалусочный чертёж
 (формульное положение)

Лист	№	Листов	№
Р	3308	к/г	1:25
"Грузипроводхоз" 3/0"Совзнадпроект"			

формат А2

Масштаб: 1:25



ИЗВ. ПРОМ. ПОДПИСАНАТА (ЗАМ. ИЛИ)

Настоящие чертёж составлен для исполнения
3.820-3.1.0100-06

		3.820-3.1.0100-06	
Изд. лист (по количеству листов) Имя автор (подпись) Инженер (подпись) Владелец (подпись) Утвердил (подпись) Проверил (подпись) И.в.в. (подпись)	ИР-10 Сборочный чертёж	Стадия Имя Назнач	
		P	64,35 I 25 кг
		Лист 2	Листов 3
		"Грузкипроектос" В/б "Совзодпроект"	

№р	Дом	Лист	Обозначение	Наименование	Кол.	Примечание
II			3.820.1-34с.1.0200СБ	Сборочный чертеж		
II			3.820.1-34с.1.0000ТО	Техническое описание		
II			3.820.1-34с.1.0000ВС	Выборка стали		
Переменные данные для исполнения						
3.820.1-34с.1.0200						
Сборочные единицы						
II	I		3.820.1-34с.1.0210	Арматурная сетка С-4	I	
II	2		3.820.1-34с.1.0220	Арматурная сетка С-5	3	
II	3		3.820.1-34с.1.0230	Арматурная сетка С-6	I	
Детали						
II	4		3.820.1-34с.1.0201	Петля П-2	2	
II	5		3.820.1-34с.1.0202	Спираль	I	
Материалы						
			Бетон марки 200		0.164	м ³
3.820.1-34с.1.0200-01						
Сборочные единицы						
I	I		3.820.1-34с.1.0210	Арматурная сетка С-4	I	
II	2		3.820.1-34с.1.0220	Арматурная сетка С-5	3	
II	3		3.820.1-34с.1.0230	Арматурная сетка С-6	I	
Детали						
II	4		3.820.1-34с.1.0201	Петля П-2	2	
II	5		3.820.1-34с.1.0202	Спираль	I	
Материалы						
			Бетон марки 200		0.244	м ³
3.820.1-34с.1.0200-02						
Сборочные единицы						
II	I		3.820.1-34с.1.0210	Арматурная сетка С-4	I	
II	2		3.820.1-34с.1.0220	Арматурная сетка С-5	3	

ИЗМ. № 1

Исполнитель: [подпись]
 Проверено: [подпись]
 [подпись]

Связь СЛ 40-2, СЛ 60-2
 СЛ 40-2.5, СЛ 60-2.5.
 Спецификация

Сталь: лист, листы
 П I 2
 "Грузгипроветхоз"
 В/ОГСбвзводпроект"

Формат II

№р	Дом	Лист	Обозначение	Наименование	Кол.	Примеч.
II	3		3.820.1-34с.1.0230	Арматурная сетка С-6	I	
Детали						
II	4		3.820.1-34с.1.0201	Петля П-2	2	
II	5		3.820.1-34с.1.0202	Спираль	I	
Материалы						
			Бетон марки 200		0.269	м ³
3.820.1-34с.1.0200-03						
Сборочные единицы						
II	I		3.820.1-34с.1.0210	Арматурная сетка С-4	I	
II	2		3.820.1-34с.1.0220	Арматурная сетка С-5	3	
II	3		3.820.1-34с.1.0230	Арматурная сетка С-6	I	
Детали						
II	4		3.820.1-34с.1.0201	Петля П-2	2	
II	5		3.820.1-34с.1.0202	Спираль	I	
Материалы						
			Бетон марки 200		0.394	м ³

ИЗМ. № 1

3.820.1-34с.1.0200

лист
2

Формат II

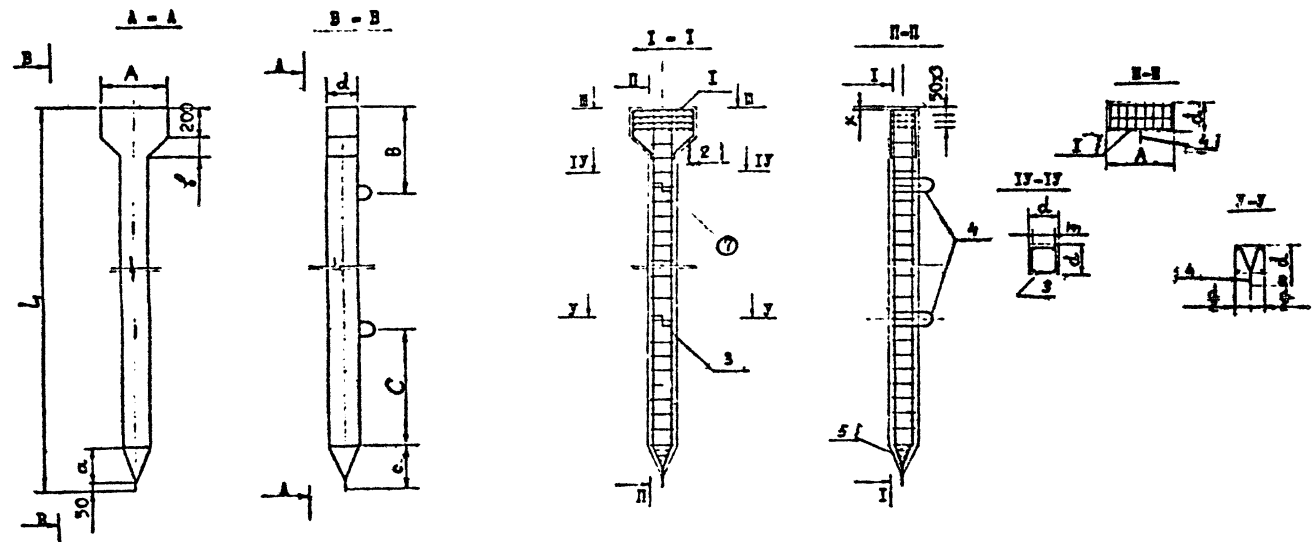


Табл. 3

Обозначение	Марка констр.	1	a	z	B	C	e	d	L	K	γ	Примечание	
1320-1-34-10020-6	СИ 40-2				600	800			4000			410	
		450	250	125			300	200		10	148	610	
	СИ 60-2				900	1200			6000				
		700	325	225	600	800	375	250	4000		10	198	673
	СИ 40-2.5												
					900	1200			6000			985	

3.820-1.5% I. 020005			
СИ 40-2, СИ 60-2, СИ 40-2.5	Сталь	Масса	Настраб
Сборочный чертёж	Р	410 кг	I:28
	Лист 7		Листов 1
	"Грузгидроаэхов" В/О "Совзводпроект"		

ИЗМ. ПРОМ. ПОЛИ. И ДАТА. ИЗОМ. КНИЖ

Фур.	Зона	Поз.	Обозначение	Наименование	Кол.	Примеч.
				Отдельные стержни		
БЧ	7	3.820.1-34с.1.0302	Ø8 А-И l=20 ГОСТ5781-75	2	0,33кг	
БЧ	8	3.820.1-34с.1.0303	Ø6 А-И l=180 ГОСТ5781-75	2	0,08кг	
			Материалы			
			Бетон марки 200	0,246	м ³	
			3.820.1-34с.1.0300-06			
			Сборочные единицы			
II	1	3.820.1-34с.1.0310	Арматурная сетка С-7	1		
II	2	3.820.1-34с.1.0320	Арматурная сетка С-8	1		
			Детали			
II	4	3.820.1-34с.1.0301	Пятак П-3	2		
			Отдельные стержни			
БЧ	7	3.820.1-34с.1.0302	Ø12 А-И l=660 ГОСТ5781-75	2	1,17кг	
БЧ	8	3.820.1-34с.1.0303	Ø6 А-И l=180 ГОСТ5781-75	2	0,08кг	
			Материалы			
			Бетон марки 200	0,081	м ³	
			3.820.1-34с.1.0300-07			
			Сборочные единицы			
II	1	3.820.1-34с.1.0310	Арматурная сетка С-7	1		
II	2	3.820.1-34с.1.0320	Арматурная сетка С-8	1		
			Детали			
II	4	3.820.1-34с.1.0301	Пятак П-3	2		
			Отдельные стержни			
БЧ	7	3.820.1-34с.1.0302	Ø12 А-И l=660 ГОСТ5781-75	2	1,17кг	
БЧ	8	3.820.1-34с.1.0303	Ø6 А-И l=180 ГОСТ5781-75	2	0,08кг	
			Материалы			
			Бетон марки 200	0,106	м ³	
			3.820.1-34с.1.0300-08			
			Сборочные единицы			
II	1	3.820.1-34с.1.0310	Арматурная сетка С-7	1		
II	2	3.820.1-34с.1.0320	Арматурная сетка С-8	1		
			3.820.1-34с.1.0300	3		

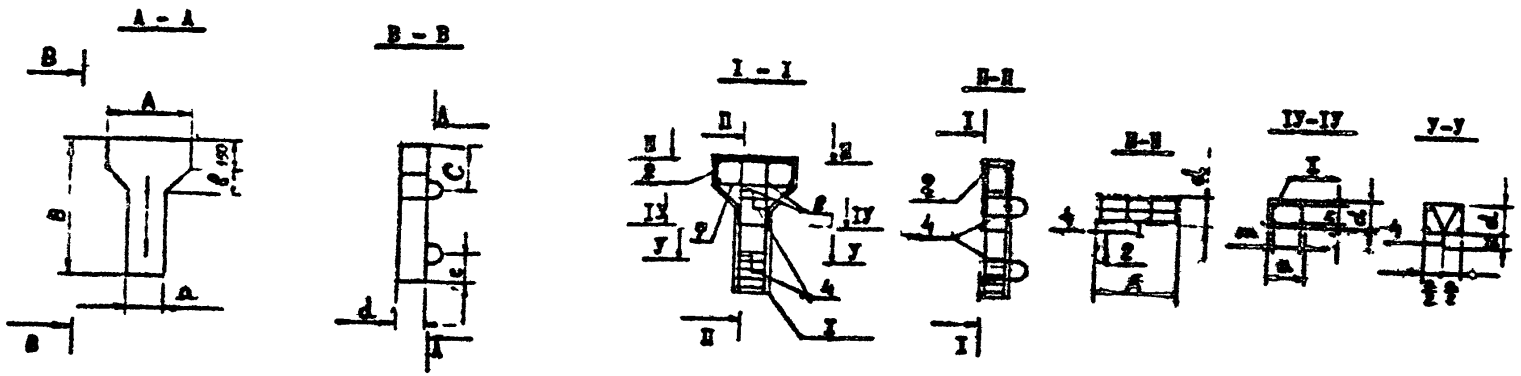
форма II

Фур.	Зона	Поз.	Обозначение	Наименование	Кол.	Примеч.
				Детали		
II	4	3.820.1-34с.1.0301	Пятак П-3	2		
			Отдельные стержни			
БЧ	7	3.820.1-34с.1.0302	Ø12 А-И l=660 ГОСТ5781-75	2	1,17кг	
БЧ	8	3.820.1-34с.1.0303	Ø6 А-И l=230 ГОСТ5781-75	2	0,10кг	
			Материалы			
			Бетон марки 200	0,224	м ³	
			3.820.1-34с.1.0300-09			
			Сборочные единицы			
II	1	3.820.1-34с.1.0310	Арматурная сетка С-7	1		
II	2	3.820.1-34с.1.0320	Арматурная сетка С-8	1		
			Детали			
II	4	3.820.1-34с.1.0301	Пятак П-3	2		
			Отдельные стержни			
БЧ	7	3.820.1-34с.1.0302	Ø12 А-И l=660 ГОСТ5781-75	2	1,17кг	
БЧ	8	3.820.1-34с.1.0303	Ø6 А-И l=230 ГОСТ5781-75	2	0,10кг	
			Материалы			
			Бетон марки 200	0,299	м ³	
			3.820.1-34с.1.0300-10			
			Сборочные единицы			
II	1	3.820.1-34с.1.0310	Арматурная сетка С-7	1		
II	2	3.820.1-34с.1.0320	Арматурная сетка С-8	1		
			Детали			
II	4	3.820.1-34с.1.0301	Пятак П-3	2		
			Отдельные стержни			
БЧ	7	3.820.1-34с.1.0302	Ø12 l=660 ГОСТ5781-75	2	1,17кг	
БЧ	8	3.820.1-34с.1.0303	Ø6 l=230 ГОСТ5781-75	2	0,10кг	
			Материалы			
			Бетон марки 200	0,374	м ³	
			3.820.1-34с.1.0300	4		

форма II

Изм. в соответствии с проектом

Изм. в соответствии с проектом



Вид Показ Подан в Дата Взам. Инв. №

3-820.4-5% I. 050005		
Инст. Лист 1 Инст. Лист 2 Инст. Лист 3 Инст. Лист 4 Инст. Лист 5 Инст. Лист 6 Инст. Лист 7 Инст. Лист 8 Инст. Лист 9 Инст. Лист 10 Инст. Лист 11 Инст. Лист 12 Инст. Лист 13 Инст. Лист 14 Инст. Лист 15 Инст. Лист 16 Инст. Лист 17 Инст. Лист 18 Инст. Лист 19 Инст. Лист 20 Инст. Лист 21 Инст. Лист 22 Инст. Лист 23 Инст. Лист 24 Инст. Лист 25 Инст. Лист 26 Инст. Лист 27 Инст. Лист 28 Инст. Лист 29 Инст. Лист 30 Инст. Лист 31 Инст. Лист 32 Инст. Лист 33 Инст. Лист 34 Инст. Лист 35 Инст. Лист 36 Инст. Лист 37 Инст. Лист 38 Инст. Лист 39 Инст. Лист 40 Инст. Лист 41 Инст. Лист 42 Инст. Лист 43 Инст. Лист 44 Инст. Лист 45 Инст. Лист 46 Инст. Лист 47 Инст. Лист 48 Инст. Лист 49 Инст. Лист 50 Инст. Лист 51 Инст. Лист 52 Инст. Лист 53 Инст. Лист 54 Инст. Лист 55 Инст. Лист 56 Инст. Лист 57 Инст. Лист 58 Инст. Лист 59 Инст. Лист 60 Инст. Лист 61 Инст. Лист 62 Инст. Лист 63 Инст. Лист 64 Инст. Лист 65 Инст. Лист 66 Инст. Лист 67 Инст. Лист 68 Инст. Лист 69 Инст. Лист 70 Инст. Лист 71 Инст. Лист 72 Инст. Лист 73 Инст. Лист 74 Инст. Лист 75 Инст. Лист 76 Инст. Лист 77 Инст. Лист 78 Инст. Лист 79 Инст. Лист 80 Инст. Лист 81 Инст. Лист 82 Инст. Лист 83 Инст. Лист 84 Инст. Лист 85 Инст. Лист 86 Инст. Лист 87 Инст. Лист 88 Инст. Лист 89 Инст. Лист 90 Инст. Лист 91 Инст. Лист 92 Инст. Лист 93 Инст. Лист 94 Инст. Лист 95 Инст. Лист 96 Инст. Лист 97 Инст. Лист 98 Инст. Лист 99 Инст. Лист 100	СТ-7,5; СТ 12,5; СТ 17,5; СТ 21,5; СТ 27,5; СТ 47,5; СТ 11,5; СТ 16,5; СТ 26,5; СТ 36,5; СТ 46,5; Сборочный чертеж	Стажа Масса Масса Р 78 I:25 кг Лист 1 Лист 2 "Трубопроводов" В/О "Совзнампроект" формат А2

Таб. 4

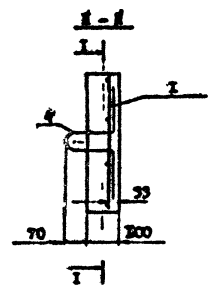
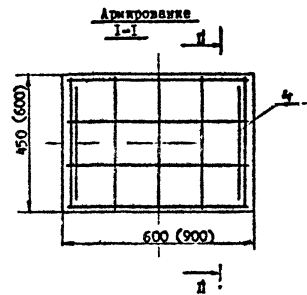
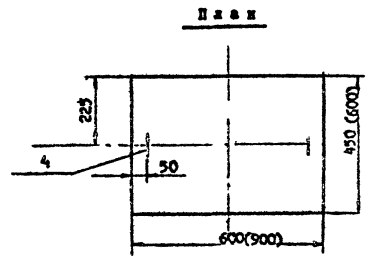
Обозначение	Марка конструкции	A	a	B	б	с	с	d	m	n	Вместимость
3.820-4-34ч. / 0300	CT-7,5	450	200	750	125	270	150	150	146	96	78 кг
-01	CT-12,5			1250		400	250				115кг
-02	CT-17,5			1750		400	350				150 кг
-03	CT-27,5		250	100	2750	410	550	200	196	146	360кг
-04	CT-37,5				3750	560	750				490кг
-05	CT-47,5				4750	710	950				615кг
-06	CT-11 5	700			250	1150	400				250
-07	CT-16,5		1650	400		330	269кг				
-08	CT-26,5		300	200	2650	498	530	250	246	196	560кг
-09	CT-36,5				3650	546	730				740кг
-10	CT-46,5				4650	698	930				939кг

Форм.	Дет.	Пол.	Обозначение	Наименование	Кол.	Прим.
				Документация		
12			3.820.1-34с.1.0500СБ	Сборочный чертёж		
12			3.820.1-34с.1.0000ТО	Техническое описание		
12			3.820.1-34с.1.0000СВ	Выборка стали		
				Детали		
11	4		3.820.1-34с.1.0501	Печи П-5	2	
				Переменные данные для исполнения		
				3.820.1-34с.1.0700		
11	I		3.820.1-34с.1.0510	Арматурная сетка С-II	I	
				Материалы		
				Бетон марки 200	0,027	г ³
				3.820.1-34с.1.0500-01		
				Сборочные единицы		
11	I		3.820.1-34с.1.0510	Арматурная сетка С-II	I	
				Материалы		
				Бетон марки 200	0,024	г ³

М.В. ПЛОД. ПОДП. И ДАТУ ВЗН. ИИИР

3.820.1-34с.1.0500- Опорная плита П 6-4,5 П 9-6. Спецификация	Стальная лестница "Грузопроводков" В/О "Совзводпроект"
--	--

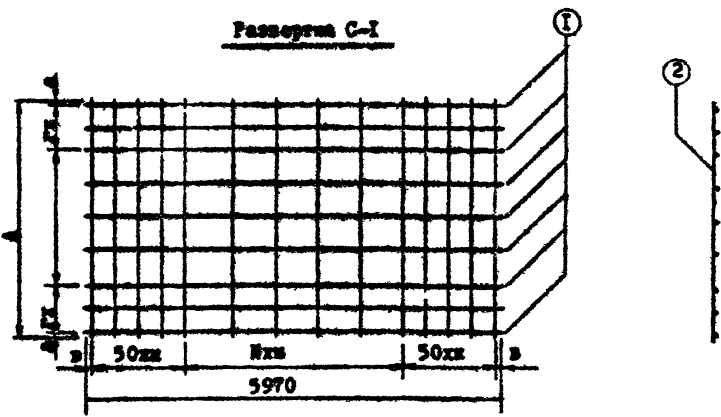
Формат II



УТВЕРЖДЕНО ПОДПИСЬ ДАТА (подпись)

3.8.211-94.1.050008				
Изм. Исполн. Взам. Инст. Подпись Дата Начальн. Исполн. 3.1.11/11/11 Ком. пр. Исполн. 3.1.11/11/11 Взам. пр. Исполн. 3.1.11/11/11 Дополнит. Исполн. 3.1.11/11/11 Проверил: Исполн. 3.1.11/11/11 Начальн. Исполн. 3.1.11/11/11	II 6-4,5; II 9-6 Сборочная чертёж	Сталь	Класс	Марка
		I	B8 (D35) к1	IIIT0
		утка I I Двухконт X "Трубопроводок" В/О "Совзнаводпроект"		

Размер С-1



Обозначение	Марка	а	б	с	д	е	ж	з	и	к	л	м	н	Описание
3.820.I-34c.I.0110	С-1-1	150	3	200	-	35	1220	35	15	20022				20.36 кг
-01	С-1-2	150	4	260	-	50	1220	85	-	20029				7.70 кг
-02	С-1-3	180	9	-	-	25	1670	35	-	18025				27.23 кг
-03	С-1-4	150	7	290	-	20	1670	25	-	16037				15.62 кг
-04	С-1-5	200	10	-	-	60	2120	60	13	13035				31.80 кг
-05	С-1-6	150	6	290	2	30	2120	25	-	16037				24.32 кг
-06	С-1-7	170	16	-	-	35	2790	35	14	9030				53.61 кг
-07	С-1-8	100	8	240	24	35	2790	35	-	10039				47.11 кг

ИВР. РУСДМ. ПОДП. И ДАТА ВВЕДЕНИЯ

Исполнитель: [Signature]
 Проверено: [Signature]
 [Signature]
 [Signature]
 [Signature]

Сетка С-1

3.820.I-34c.I.0112

Стадия	Масса	Наситас
Р	см.	табл.
Лист 1	Листов 2	
"Грузопроводхоз"		
В/О "Совхозпроект"		

формат II

Код	Знач	Код	Обозначение	Наименование	Кол.	Примечание
				3.820.I-34c.I.0110		для С-1-1
				Детали		
БЧ	1		3.820.I-34c.I.0111	Ø6 А-Н L=5970 ГОСТ5781-75	8	10.60 кг
БЧ	2		3.820.I-34c.I.0112	Ø5 В-1 L=1220 ГОСТ6727-53	53	9.96 кг
				3.820.I-34c.I.0110-01		для С-1-2
БЧ	1		3.820.I-34c.I.0111	Ø4 В-1 L=5970 ГОСТ5727-53	7	4.10 кг
БЧ	2		3.820.I-34c.I.0112	Ø4 В-1 L=1220 ГОСТ6727-53	30	3.60 кг
				3.820.I-34c.I.0110-02		для С-1-3
БЧ	1		3.820.I-34c.I.0111	Ø А-Н L=5970 ГОСТ5781-75	10	13.25 кг
БЧ	2		3.820.I-34c.I.0112	Ø5 В-1 L=1670 ГОСТ6727-53	54	14.04 кг
				3.820.I-34c.I.0110-03		для С-1-4
БЧ	1		3.820.I-34c.I.0111	Ø4 В-1 L=5970 ГОСТ6727-53	10	5.85 кг
БЧ	2		3.820.I-34c.I.0112	Ø5 В-1 L=1670 ГОСТ6727-53	38	9.77 кг
				3.820.I-34c.I.0110-04		для С-1-5
БЧ	1		3.820.I-34c.I.0111	Ø6 А-Н L=5970 ГОСТ5781-75	11	14.64 кг
БЧ	2		3.820.I-34c.I.0112	Ø5 В-1 L=2120 ГОСТ6727-53	62	20.63 кг
				3.820.I-34c.I.0110-05		для С-1-6
БЧ	1		3.820.I-34c.I.0111	Ø4 В-1 L=5970 ГОСТ6727-53	11	6.44 кг
БЧ	2		3.820.I-34c.I.0112	Ø6 А-Н L=2120 ГОСТ5781-75	38	17.88 кг
				3.820.I-34c.I.0110-06		для С-1-7
БЧ	1		3.820.I-34c.I.0111	Ø6 А-Н L=5970 ГОСТ5781-75	17	22.61 кг
БЧ	2		3.820.I-34c.I.0112	Ø5 В-1 L=2790 ГОСТ6727-53	18	31.0 кг
				3.820.I-34c.I.0110-07		для С-1-8
БЧ	1		3.820.I-34c.I.0111	Ø4 В-1 L=5970 ГОСТ5727-53	17	9.95 кг
БЧ	2		3.820.I-34c.I.0112	Ø6 А-Н L=2790 ГОСТ5781-75	9	37.16 кг

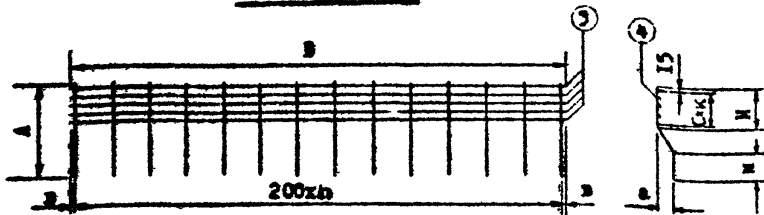
ИВР. РУСДМ. ПОДП. И ДАТА ВВЕДЕНИЯ

3.820.I-34c.I.0110

Лист	2
------	---

формат II

Развертка С-2



Обозначение	Марка	з	л	А	В	а	с	к	М	м	Примечание
3.820.І-34с.І.0120	С-І-1	10	7	400	1420	60	45	3	170	170	1,78 кг
-01	С-І-2	10	7	400	1420	60	45	3	170	170	1,78 кг
-02	С-І-3	30	9	400	1860	60	45	3	170	170	2,30 кг
-03	С-І-4	30	9	400	1860	60	45	3	170	170	2,30 кг
-04	С-І-5	40	11	400	2280	60	35	4	170	170	3,32 кг
-05	С-І-6	40	11	400	2280	60	35	4	170	170	3,32 кг
-06	С-І-7	20	15	540	3040	75	50	4	240	150	4,75 кг
-07	С-І-8	20	15	540	3040	75	50	4	240	150	4,75 кг

3.820.І-34с.І.0120

Сетка С-2

Стадия: ЧАСС НА СЧЕТ 0

Р сч. табл.
Лист 1 Листов 2

"Грузинпроект"
В/О "Совсводпроект"

формат II

Имя, Фамилия Подп. и дата Взам. инв.

Имя, Фамилия Подп. и дата Взам. инв.
Имя, Фамилия Подп. и дата Взам. инв.
Имя, Фамилия Подп. и дата Взам. инв.
Имя, Фамилия Подп. и дата Взам. инв.
Имя, Фамилия Подп. и дата Взам. инв.
Имя, Фамилия Подп. и дата Взам. инв.

Фол.	Зона	Поз.	Обозначение	Наименование	Кол.	Примеч.
				3.820.І-34с.І.0120		для С-2МІ
				Детали		
БЧ	3		3.820.І-34с.І.0121	Ø6 А-Ш ℓ=1420 ГОСТ5781-75	4	1,26 кг
БЧ	4		3.820.І-34с.І.0122	Ø5 В-І ℓ=425 ГОСТ6727-53*	8	0,56 кг
				3.820.І-34с.І.0120-01		для С-2-2
БЧ	3		3.820.І-34с.І.0121	Ø6 А-Ш ℓ=1420 ГОСТ5781-75	4	1,26 кг
БЧ	4		3.820.І-34с.І.0122	Ø5 А-І ℓ=425 ГОСТ6727-53*	8	0,56 кг
				3.820.І-34с.І.0120-02		для С-2-3
БЧ	3		3.820.І-34с.І.0121	Ø6 А-Ш ℓ=1860 ГОСТ5781-75	4	1,65 кг
БЧ	4		3.820.І-34с.І.0122	Ø5 В-І ℓ=425 ГОСТ6727-53*	10	0,65 кг
				3.820.І-34с.І.0120-03		для С-2-4
БЧ	3		3.820.І-34с.І.0121	Ø6 А-Ш ℓ=1860 ГОСТ5781-75	4	1,65 кг
БЧ	4		3.820.І-34с.І.0122	Ø5 В-І ℓ=425 ГОСТ6727-53*	10	0,65 кг
				3.820.І-34с.І.0120-04		для С-2-5
БЧ	3		3.820.І-34с.І.0121	Ø6 А-Ш ℓ=2280 ГОСТ5781-75	5	2,53 кг
БЧ	4		3.820.І-34с.І.0122	Ø5 В-І ℓ=425 ГОСТ6727-53*	12	0,79 кг
				3.820.І-34с.І.0120-05		для С-2-6
БЧ	3		3.820.І-34с.І.0121	Ø6 А-Ш ℓ=2280 ГОСТ5781-75	5	2,53 кг
БЧ	4		3.820.І-34с.І.0122	Ø5 В-І ℓ=425 ГОСТ6727-53*	12	0,79 кг
				3.820.І-34с.І.0120-06		для С-2-7
БЧ	3		3.820.І-34с.І.0121	Ø6 А-Ш ℓ=3040 ГОСТ5781-75	5	3,37 кг
БЧ	4		3.820.І-34с.І.0122	Ø5 В-І ℓ=560* ГОСТ6727-53*	1	1,38 кг
				3.820.І-34с.І.0120-07		для С-2-8
БЧ	3		3.820.І-34с.І.0121	Ø6 А-Ш ℓ=3040 ГОСТ5781-75	5	3,37 кг
БЧ	4		3.820.І-34с.І.0122	Ø5 В-І ℓ=560 ГОСТ6727-53*	1	1,38 кг

Имя, Фамилия Подп. и дата Взам. инв.

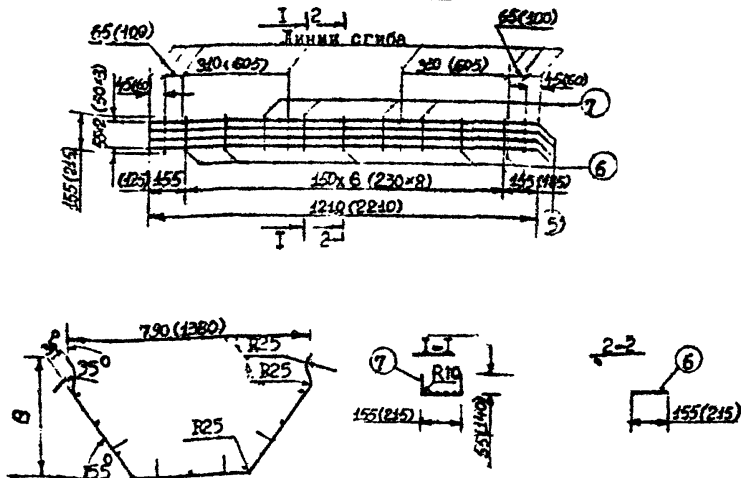
3.820.І-34с.І.0120

Лист

2

формат II

Развертка С-3



№п/п	Знач	Поз	Обозначение	Наименование	Кол.	Примечание
				3.820-3.1.0130		для С-3-1, С-3-2, С-3-3, С-3-5, С-3-6
				-01, -02, -03, -04, -05		
				Детали		
54	5		3.820.1.-34с.1.0131	Ø6 А-В ℓ=1210 ГОСТ5781-75	3	0,61кг
54	6		3.820.1.-34с.1.0132	Ø5 В-1 ℓ=155 ГОСТ6727-53°	4	0,10 кг
54	7		3.820.1.-34с.1.0133	Ø5 В-1 ℓ=265 ГОСТ6727-53°	3	0,12 кг
				3.820-3.1.0130, -06, -07		для С-3-7 С-3-8
54	5		3.820.1.-34с.1.0131	Ø6 А-В ℓ=2210 ГОСТ5781-75	4	1,96кг
54	6		3.820.1.-34с.1.0131	Ø2 В-1 ℓ=215 ГОСТ6727-53°	5	С.17кг
54	7		3.820.1.-34с.1.0133	Ø5 В-1 ℓ=195 ГОСТ6727-53°	4	0,30кг

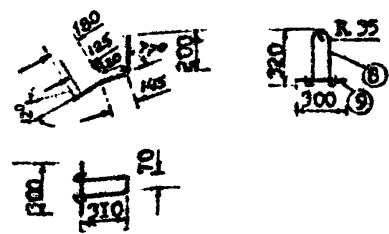
Размеры в скобках даны для исполнения 3.820-3.1.0100, -06, -07 (лотки марок ДР-10 и ДРГ-10)

3.820.1.-34с.1.0130

Исполнитель: [подпись]
 Проверка: [подпись]
 Дата: [подпись]

Сетка С-3

Стая	Масса	настаб
Р	1,03 (2,43) кг	-
Лист I	Листов I	
"Грузопроводхоз" В/О "Совхозпроект"		



№п/п	Знач	Поз	Обозначение	Наименование	Кол.	Примечание
				3.820-3.1.0140		для П-1-1, П-1-2, П-1-3, П-1-4, П-1-5, П-1-6
				-01, -02, -03, -04		
				0147	Детали	
54	8		3.820.1.-34с.1.0141	Ø10 А-1 ℓ=1250 ГОСТ5781-75	4	3,08
54	9		3.820.1.-34с.1.0142	Ø5 В-1 ℓ=300 ГОСТ6727-53°	4	0,18
				10147	3.820-3.1.0140	
				-06, -07		
				10141	Детали	
						для П-1-7, П-1-8
54	8		3.820.1.-34с.1.0141	Ø10 А-1 ℓ=1250 ГОСТ5781-75	4	4,84
54	9		3.820.1.-34с.1.0142	Ø5 В-1 ℓ=300 ГОСТ6727-53°	4	0,18

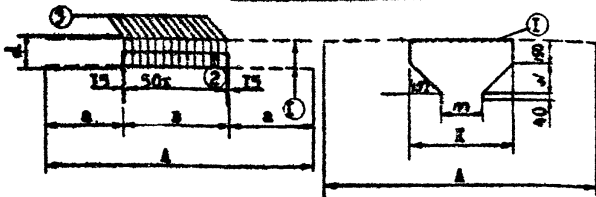
3.820.1.-34с.1.0140

Исполнитель: [подпись]
 Проверка: [подпись]
 Дата: [подпись]

Печка П-1

Стая	Масса	настаб
Р	3,25 (5,02) кг	-
Лист I	Листов I	
"Грузопроводхоз" В/О "Совхозпроект"		

Разрутка сетки 4



Обозначение	Марка	a	b	d	n	A	m	K	л	Примеч.
3.820.I-34c.I.0210	C-4-1	395	380	120	7	1170	120	420	130	1,37 кг
-01	C-4-2									
-02	C-4-3	520	630	220	12	1670	170	670	220	4,16 кг
-03	C-4-4									

Форм	Знач	Обозначение	Наименование	Кол.	Примеч.
			3.820.I-34c.I.0210-05		для C-4-1
			Детали		C-4-2
БЧ	1	3.820.I-34c.I.0211	Ø8 А-И l=1170 ГОСТ5781-75	2	0,92 кг
БЧ	2	3.820.I-34c.I.0212	Ø8 А-И l=380 ГОСТ5781-75	1	0,15 кг
БЧ	3	3.820.I-34c.I.0213	Ø6 А-И l=170 ГОСТ5781-75	8	0,30 кг
			3.820.I-34c.I.0210-02 -03		для C-4-3, C-4-4
БЧ	1	3.820.I-34c.I.0211	Ø12 А-И l=1670 ГОСТ5781-75	2	2,97 кг
БЧ	2	3.820.I-34c.I.0212	Ø12 А-И l=630 ГОСТ5781-75	1	0,56 кг
БЧ	3	3.820.I-34c.I.0213	Ø6 А-И l=220 ГОСТ5781-75	13	0,63 кг

3.820.I-34c.I.0210

Сетка С-4

Стадия

Масса

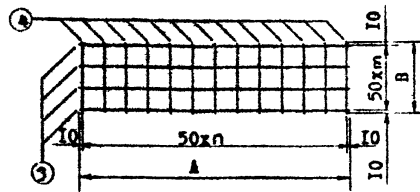
Числ табл

Лист I Листов I

"Грузопроводхоз"

В/О "Совзводпроект"

формат II



Обозначение	Марка	n	m	A	B	Примечание
3.820.I-34c.I.0220	C-5-1	8	3	420	170	2,13 кг
-01	C-5-2					
-02	C-5-3	13	4	670	220	4,26 кг
-03	C-5-4					

Форм	Знач	Обозначение	Наименование	Кол.	Примечание
			3.820.I-34c.I.0220-01		для C-5-1
			Детали		C-5-2
БЧ	3	3.820.I-34c.I.0221	Ø6 А-И l=170 ГОСТ5781-75	9	0,34 кг
БЧ	4	3.820.I-34c.I.0222	Ø6 А-И l=420 ГОСТ5781-75	4	0,37 кг
			3.820.I-34c.I.0210 -02 -03		
БЧ	3	3.820.I-34c.I.0221	Ø6 А-И l=280 ГОСТ5781-75	14	0,61 кг
БЧ	4	3.820.I-34c.I.0222	Ø6 А-И l=670 ГОСТ5781-75	6	0,74 кг

3.820.I-34c.I.0220

Сетка С-5

Стадия

Масса

Числ табл

Лист I Листов I

"Грузопроводхоз"

В/О "Совзводпроект"

формат II

Имя, Фамилия Подпись Дата

Имя, Фамилия Подпись Дата



Обозначение	Марка конст-рук.	a	b	d	Примечание
3820-1-34с.1.0301	СТ-7.5	150	150	200	0.96 кг
-01	СТ-12.5				
-02	СТ-17.5				
-03	СТ-27.5				
-04	СТ-37.5	200	200	1.52 кг	
-05	СТ-47.5				
-06	СТ-11.5	180	180		180
-07	СТ-16.5				220
-08	СТ-26.5	230	250	250	
-09	СТ-36.5				
-10	СТ-46.5				

3.8201-34с.1.0301

П е т л я
П-3

Стадия	Масса	Масштаб
Р	см. табл.	

Лист 1	Листов 2
"Грузопроводхоз"	
В/О "Совхозпроект"	

форма 11

Обозначение	марка	φ . мм	Длина стержня мм	Масса кг
3820-1-34с.1.0301, -01, -02, -03, -04, -05, -06	П-3	10 А-1	780	0.96
3820-1-34с.1.0301, -07, -08, -09, -10, -11	П-3	12 А-1	860	1.52

3.8201-34с.1.0301

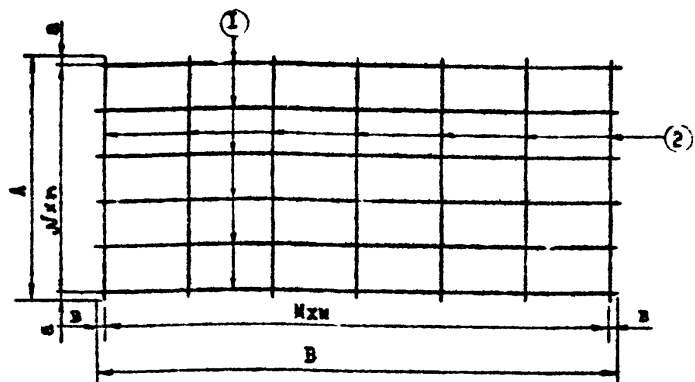
Лист
2

форма 11

Инв. № подл. и дата взам. инв.

Инв. № подл. и дата взам. инв.
 № подл. и дата взам. инв.
 № подл. и дата взам. инв.
 № подл. и дата взам. инв.
 № подл. и дата взам. инв.
 № подл. и дата взам. инв.
 № подл. и дата взам. инв.

Инв. № подл. и дата взам. инв.



Обозначение	Марка	а	√	п	А	В	И	ш	В
3.820.1-34с.Р.0410	С-9-1	25	100	5	550	20	180	6	1120
-01	С-9-2	25	130	6	830	25	200	7	1450
-02	С-9-3	35	110	7	840	25	190	9	1700
-03	С-9-4	25	110	10	1150	25	200	10	2050

Код	Зона	ГПС	Обозначение	Наименование	Кол.	Примечание
			3.820.1-34с.1.0410	3.820.1-34с.1.0410		для С-9-1
				Детали		
БЧ	1		3.820.1-34с.1.0411	Ø8 А-В L=1120 ГОСТ5781-75	6	2,65 кг
БЧ	2		3.820.1-34с.1.0412	Ø6 А-В L=550 ГОСТ5781-75	7	0,85 кг
			3.820.1-34с.1.0410-01			для С-9-2
БЧ	1		3.820.1-34с.1.0411	Ø10 А-В L=1450 ГОСТ5781-75	7	6,26 кг
БЧ	2		3.820.1-34с.1.0412	Ø6 А-В L=830 ГОСТ5781-75	8	1,47 кг
			3.820.1-34с.1.0410-02			для С-9-3
БЧ	1		3.820.1-34с.1.0411	Ø10 А-В L=1700 ГОСТ5781-75	8	8,70 кг
БЧ	2		3.820.1-34с.1.0412	Ø6 А-В L=840 ГОСТ5781-75	10	1,87 кг
			3.820.1-34с.1.0410-03			для С-9-4
БЧ	1		3.820.1-34с.1.0411	Ø10 А-В L=2050 ГОСТ5781-75	11	13,91 кг
БЧ	2		3.820.1-34с.1.0412	Ø6 А-В L=1150 ГОСТ5781-75	21	2,81 кг

3.820.1-34с.1.0410

Сетка С-9

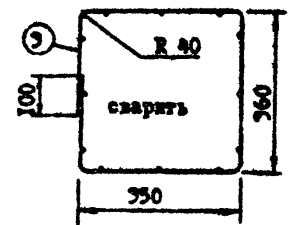
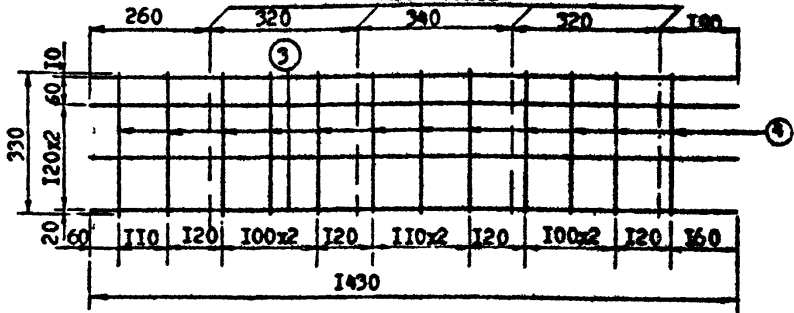
Стадия	Масса	Насчит
Р	см. табл.	
Лист I Листов I		
"Грузопроводхоз" В/О "Совзнавпроект"		

Формат II

М.В. Подп. и дата Взам. инв.

Инв. лист документа
 Дата выдачи
 Служба
 Проверено
 Подпись
 Подпись
 Подпись

Развертка сетки 2
 линии сетки



Код	Зона	ГПС	Обозначение	Наименование	Кол.	Примеч.
			3.820.1-34с.1.0420	3.820.1-34с.1.0420		
				Детали		
БЧ	3		3.820.1-34с.1.0421	Ø8 А-В L=1430 ГОСТ5781-75		2,26 кг
БЧ	4		3.820.1-34с.1.0422	Ø6 А-В L=330 ГОСТ5781-75	12	0,88 кг

3.820.1-34с.1.0420

Сетка С-10

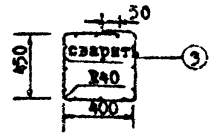
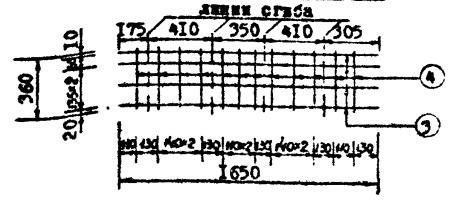
Инв. лист документа
 Дата выдачи
 Служба
 Проверено
 Подпись
 Подпись
 Подпись

Стадия	Масса	Насчит
Р	3,16 кг	
Лист I Листов I		
"Грузопроводхоз" В/О "Совзнавпроект"		

Формат II

М.В. Подп. и дата Взам. инв.

Развертка сетки 2



Код	Вид	Поз.	Обозначение	Наименование	Кол.	Примечание
				3.820.1-34с.1.0420-01		
				Детали		
БВ	3		3.820.1-34с.1.0421-01	Ø8 А-В l=1650 ГОСТ5781-75	4	2,61 кг
БЧ	4		3.820.1-34с.1.0422-01	Ø6 А-В l=360 ГОСТ5781-75	12	0,96 кг

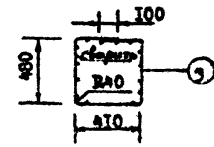
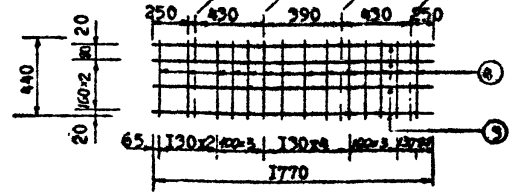
Изм. Подп. Испол. и дата вкл. в изм.

Исполн. / Проверен / Измен. / Дата	
Сметчик / Проверен / Дата	
Проект. / Проверен / Дата	
Исполн. / Проверен / Измен. / Дата	
Проект. / Проверен / Измен. / Дата	
Исполн. / Проверен / Измен. / Дата	

3.820.1-34с.1.0420-01		
Сетка С-10-1	Стадия	Масса/настаб
	Р	3,57 кг
	Лист 1 / Листов 1	
"Грузопроводхоз" В/О "Совхозпроект"		

формат II

Развертка сетки 2



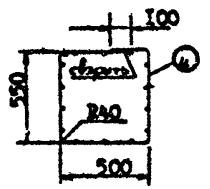
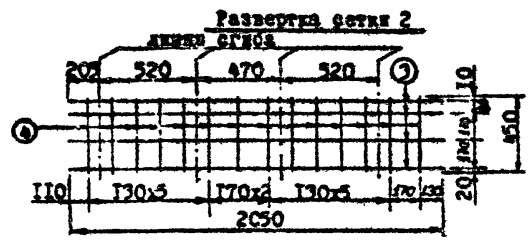
Код	Вид	Поз.	Обозначение	Наименование	Кол.	Примечание
				3.820.1-34с.1.0420-02		
				Детали		
БВ	3		3.820.1-34с.1.0421-02	Ø12 А-В l=1770 ГОСТ5781-75	4	6,29 кг
БЧ	4		3.820.1-34с.1.0422-02	Ø6 А-В l=440 ГОСТ5781-75	14	1,97 кг

Изм. Подп. Испол. и дата вкл. в изм.

Исполн. / Проверен / Измен. / Дата	
Сметчик / Проверен / Дата	
Проект. / Проверен / Дата	
Исполн. / Проверен / Измен. / Дата	
Проект. / Проверен / Измен. / Дата	
Исполн. / Проверен / Измен. / Дата	

3.820.1-34с.1.0420-02		
Сетка С-10-2	Стадия	Масса/настаб
	Р	7,80 кг
	Лист 1 / Листов 1	
"Грузопроводхоз" В/О "Совхозпроект"		

формат II

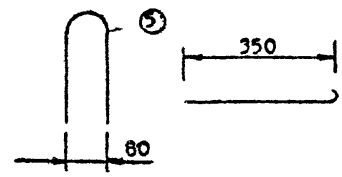


Обозначение	Наименование	Кол.	Примечание
	3.820-3.1.0420-03		
Детали			
№	3.820.1.-34с.1.0421-03	Ø10 А-Н 6-2050 ГОСТ5781-75	II 13.91кг
№	3.820.1.-34с.1.0422-03	Ø6 А-Н 6-1150 ГОСТ5781-75	II 2.81кг

Имя, Подп. Дата Взам. Инв.

3.820.1.-34с.1.0420-03			
Имя Мен. отд. Инж. пр. Зав. пр. Взам. инв. Имя	Подп. М.И.И.И.И. М.И.И.И.И. М.И.И.И.И. М.И.И.И.И. М.И.И.И.И.	Дата / /	Зам. / /
Сетка С-10-3	Стадия 16.72 кг	Масса	Масштаб
	Лист I	Листов I	
	"Грузгипроводхоз" В/О "Совзводпроект"		

формат 11



Обозначение	Марка	Ø, мм	Длина стержня, мм	Масса, кг
3.820.1.-34с.1.0401	П-4	8 А-I	850	I.35
-01				2.69
-02		4.20		
-03	10 А-I			

Имя, Подп. Дата Взам. Инв.

3.820.1.-34с.1.0401			
Имя Мен. отд. Инж. пр. Зав. пр. Взам. инв. Имя	Подп. М.И.И.И.И. М.И.И.И.И. М.И.И.И.И. М.И.И.И.И. М.И.И.И.И.	Дата / /	Зам. / /
Петля П-4	Стадия Р	Масса см. табл	Масштаб
	Лист I	Листов I	
	"Грузгипроводхоз" В/О "Совзводпроект"		

формат 11

Шифр изделия	Арматурная сталь ГОСТ 5781-75, кг														Арм.сталь ГОСТ6727-53, кг			Закладные изделия			Всего
	класса А-III, Ø мм					класса А-III, Ø мм									Полосовая сталь ГОСТ 103-76 Ø = 10 мм кг		Лист ГОСТ 5211-75 класса А-III Ø мм	Итого			
	6	8	10	12	14	Итого	6	8	10	12	14	16	18	Итого	4	5	Итого				
ЛР-4			3.08			12.67										11.14			26.89		
ЛРГ-4			3.08			2.07									7.7	1.14	8.84	0.5	0.5	1.0	14.99
ЛР-6			3.08			15.71										15.31					34.10
ЛРГ-6			3.08			2.46									5.85	11.04	16.89	0.5	0.5	1.0	23.43
ЛР-8			3.08			17.98										22.04					43.10
ЛРГ-8			3.08			21.22									6.44	1.41	7.85	0.5	0.5	1.0	33.15
ЛР-10					4.84	27.94										33.33					66.11
ЛРГ-10					4.84	42.50									9.95	2.33	12.28	0.63	0.79	1.42	61.04
СЛ 40-2	7.16		0.90			18.06		1.07	9.88											10.95	19.01
СЛ 60-2	9.00		0.90			9.90		1.07				37.8								38.87	48.77
СЛ 40-2.5	10.52		1.05			11.57			9.88	3.53										13.41	24.98
СЛ 60-2.5	12.37		1.05			13.42				3.53		37.8								41.33	54.75
СТ-7.5	1.04		0.80			1.84		1.38	1.75											3.13	4.97
СТ-12.5	1.38		0.80			2.18		1.38	3.00											4.38	6.56
СТ-17.5	1.91		0.80			2.71		1.38	4.24											5.62	8.33
СТ-27.5	3.20		0.96			4.16		1.32			9.63									10.95	15.11
СТ-37.5	4.00		0.96			4.96		1.32				17.9								19.22	24.18
СТ-47.5	4.80		0.96			5.76		1.32					29.73							31.05	36.81
СТ-11.5	1.92			1.37		3.29			2.72	4.85										7.57	10.86
СТ-16.5	2.23			1.37		3.60			3.95	4.85										8.80	12.40
СТ-26.5	3.80			1.52		5.32				4.61	12.64									17.25	22.57
СТ-36.5	4.80			1.52		6.32				4.61		22.82								27.43	33.75
СТ-46.5	5.80			1.52		7.32				4.61			36.88							41.49	48.81
Ø 12-6		1.35				1.73	4.91													6.64	7.99
Ø 15-9		2.69				2.43	2.61	6.26												11.30	13.99
Ø 18-9		2.69				3.24		8.7	6.29											18.23	20.92
Ø 21-12			4.20			4.21		13.91	7.28											25.40	29.60
II 6-4.5		0.41				1.00															1.41
II 9-6		0.41				1.85															2.26

К.И.В. ПОДЛ. м.Дата Взам. инв.

Изм. Лист в Документ Подпись
 Дата
 Руч. Зр. Зарядил
 Проверил
 Материал

3.820.1-3ч. I.00008C

Выборка стали

Стандарт	Лист	Итого
Р	И	У
"Грузипроизводхоз" В/0"Совзводирект"		