

Пояснительная записка.

1. Общая часть.

В соответствии с заданием на разработку типового проекта „Автовокзал вместимостью 300 человек (взамен т.п. 503-239)”; в подвале здания автовокзала запроектированы помещения для двойного использования: в мирное время - камеры хранения; в особый период - противорадиационное укрытие (ПРУ).

ПРУ предназначено для защиты пассажиров в количестве 300 человек и персонала автовокзала в количестве 40 человек от радиационного излучения.

Группа укрытия П-1 согласно СНиП II-11-77 приложение I.

2. Архитектурно-строительные решения.

В состав ПРУ входят помещения для укрываемых на 340 человек, помещение для хранения загрязненной одежды, туалеты и венти-камера. Помещения оборудованы трехрусными нарами.

В ПРУ предусмотрено два входа (один - из здания, второй - открытый).

Стены и фундаменты ПРУ запроектированы из сборных железобетонных элементов по ГОСТ 13580-85 и по ГОСТу 13579-76.

Плиты перекрытия сборные железобетонные по серии 1.442.1-2 вып. 1.

В период перевода подвала на ПРУ кладовая уборочного инвентаря переоборудуется в помещение для загрязненной уличной одежды.

В помещении камер хранения, кладовой инвентаря устанавливается оборудование укрытия в соответствии со схемой расстановки. Предварительно демонтируются блоки автоматических камер хранения.

Наружные двери по периметру полотен уплотняются герметиковым шнуром по 19177-81 (диаметр шнура 20±30мм).

3. Отопление и вентиляция.

Проект отопления и вентиляции противорадиационного укрытия разработан на основе СНиП П-11-77, дополнений к СНиП П-11-77*.

Руководства по проектированию противорадиационных укрытий.

Привязан

П-1-340 Инв.н:

ГЛП	Чекалов	Иванов
Н.контр.	Энтальс	Иванов
Нач.отд.	Иванов	Иванов
Пл.арх.	Энтальс	Иванов
Рук.сек.	Иванов	Иванов
Адх.	Иванов	Иванов

ТП 503-523.86 ПЗ

Пояснительная
записка

Студия Ауст Аустов
РП 1 4

ГИПРОАВТОТРАНС
Ленинградский филиал

Таблица воздухообменов

Номер климатической зоны	Температуры наружного воздуха, в °С		Количество подаваемого воздуха м ³ /час на 1 чел.	Расчетный воздухообмен			№ вентиляционных систем	
	зимняя	летняя		приток	вытяжка из с/у	из помеще-ния	приточная	вытяжная
3	-20	+28	11	3740	2000	1740	П1	В3, В9
2	-30, -40	+22, +21	10	3400	2000	1400	П1	В3, В9

3. Водоснабжение и канализация

Источником водоснабжения ПРУ принята внутренняя водопроводная сеть автовокзала.

Расчетные расходы воды и стоков определены в соответствии с СНиП П-11-77 и рекомендациями института „Сантехпроект“ и составляют при норме 25 л/чел.сут. 2 л./чел. ч; 0,1 л/с

- по воде 8,50 м³/сут; 3,04 м³/ч; 1,33 л/с
- по стокам 8,50 м³/сут; 3,04 м³/ч; 3,61 л/с

Отвод бытовых сточных вод от санитарных приборов, расположенных в подвале, намечен по одному выпуску из чугунных канализационных труб диаметром 150 мм во внутриплощадочную сеть.

На выпуске канализации, для исключения затопления подвала сточными водами при повреждении наружной канализационной сети,

предусматривается установка задвижки с электрофицированным приводом, управляемой автоматически по сигналу датчика с подачей аварийного сигнала в помещении диспетчерской.

Электроснабжение

Электроснабжение ПРУ осуществляется от сети 0,4 кв через ГРЩ, расположенного в здании автовокзала (основное и резервное питание).

Переключение на резервный источник питания осуществляется пакетным переключателем.

Вводы кабелей предусматривается герметизировать.

Потребная электрическая мощность - 6,1 кВт.

Электрическое освещение и силовое электрооборудование

В качестве источников света в проекте приняты светильники с лампами накаливания, в вентиляционной камере предусматривается ящик с трансформатором 220/36 В и розеткой для питания переносного освещения.

привязан			

П-1-340

лист №

ТП 503-5-23.86 ПЗ 3

503-5-23.86

1259

лист № 3

503-5-2386
1259
УИПС-№ 1004/10000, и отдела УИПС-№ 10000

Над входами в ПРУ предусматривается установка специальных светильников с надписями. Освещение входов и тамбуров осуществляется по отдельной группе от осветительного щита ЩО-3.

В качестве распределительного щита принимается щиток серии ПР-11 с автоматами на отходящих линиях.

Потребителями силовой нагрузки являются приточные вентиляторы и задвижка на трубопроводе канализационной сети. Питание этих потребителей предусматривается от осветительного щита. В качестве пусковой аппаратуры используются ящики управления серии ЯУ5100. Проектом предусматривается автоматическое закрытие задвижки от повышенный уровень.

Сеть электрического освещения и силового электрооборудования предусматривается выполнить кабелем марки АВВГ и проводом марки АПВ в винилпластовых трубах.

Пункт централизованного отключения наружного освещения территории автовок-

зала и перронов находится в помещении диспетчерской автовокзала.

При переводе помещений в режим укрытия никаких дополнительных мероприятий по электрическому освещению проводить не следует.

Связь и сигнализация.

Для связи со штабом ГО района проектом предусматривается установка одного телефонного аппарата.

В ПРУ устанавливается два громкоговорителя: один подключается к городской радиотрансляции, другой - в поисковую громкоговорящую сеть автовокзала.

Места ввода телефонных и радиотрансляционных проводов предусматривается герметизировать.

Прибывши			

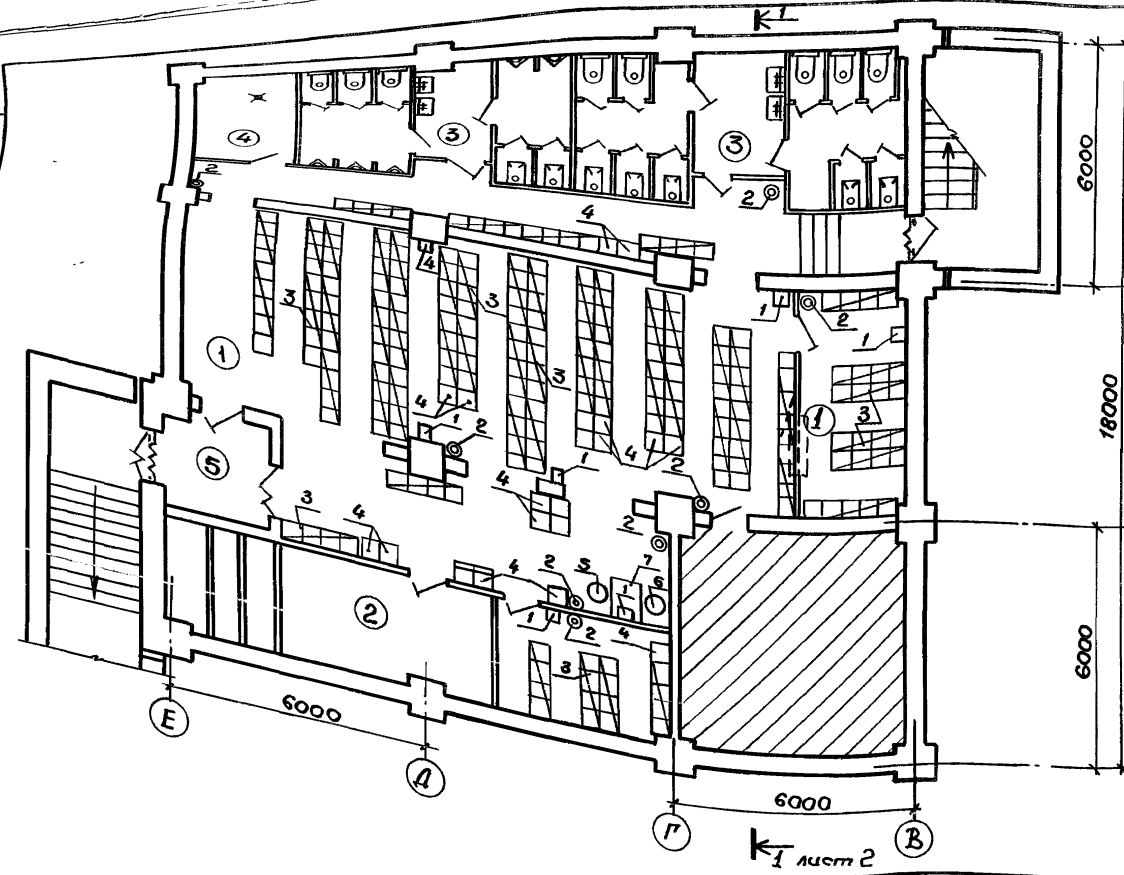
П-1-340

Имс.н


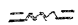
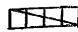
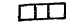
Т П 503-5-23.86 ПЗ

Лист
4

503-5-23.86
 1259
 ЦКБТИ полн. Проектное бюро



Всего: мест для сидения 234
 мест для лежащих 106

-  Помещения не приспособляемые под ПРУ.
-  Уплотнение дверных проёмов
-  Места для лежащих.
-  Места для сидения.

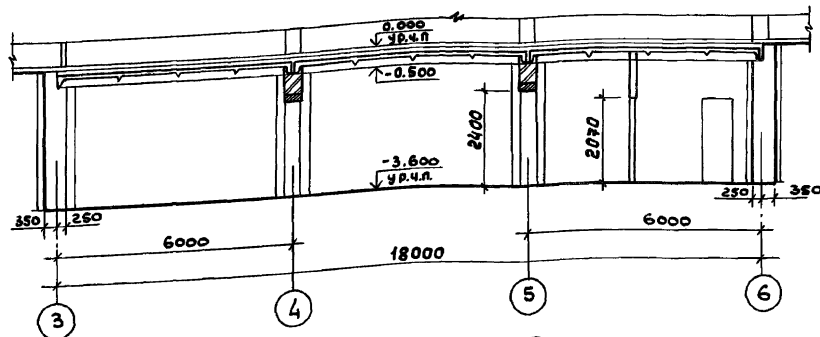
1. Экспликация оборудования приведена на листе 2.
 2. Экспликация помещений приведена на листе 2.
 П-1-340

← 1 лист 2

прислан	Г.И.П. Чекалов	<i>[Signature]</i>
	Н.контр. Энтелис	<i>[Signature]</i>
	Науч.отд. Иванов	<i>[Signature]</i>
	И.арх. Энтелис	<i>[Signature]</i>
	Рук.сек. Ситникова	<i>[Signature]</i>
	Арх. Маратова	<i>[Signature]</i>

ТП 503-5-23.86 АР			
Автовокзал вместимостью 300 человек			
Противорадиационное укрытие	Стая	Лист	Листов
	АР	1	2
План на отм. -3,600	ГИПРОАВТОТРАНС Ленинградский филиал		

Разрез 1-1



Экспликация оборудования

№ п/п	Наименование	Кол-во	Примечание
1	Аптечка	8	
2	Урна для мусора	8	
3	Стеллаж (2 места для лежащих)	53	
4	Стул жесткий	26	
5	Стул мягкий	1	
6	Стул крутящийся	1	
7	Стол конторский	1	

Экспликация помещений.

№ по плану	Наименование		Площадь м ²
	Мирное время	Особый период	
1	Помещение автоматических камер хранения и помещение дежурного камер хранения	помещение для укрываемых	156,2
2	Венткамера	Венткамера	19,6
3	Уборные	Уборные	51,5
4	Кладовая уборочно-го инвентаря	Помещение для хранения защитной одежды	6,9
5	Тамбур	Тамбур	4,0

П-1-340

ТП 503-5-23.86 АР

Автовокзал вместимостью 300 человек

Противорадиационное укрытие

Стяжка	Лист	Листов
РП	2	

Разрез 1-1

ГИПРОАВТОТРАНС
Ленинградский филиал

Привязан

Гип	Чекялов	
И.контр.	Энтвлис	
Нач.отв.	Цвянов	
Рук.сект.	Энтвлис	
Арх.	Самсонова	
	Мариотчева	

И№.№