

Министерство культуры СССР
Всесоюзное специализированное реставрационное
производственное объединение «Союзреставрация»
НАУЧНО-ИССЛЕДОВАТЕЛЬСКАЯ ПРОЕКТНАЯ МАСТЕРСКАЯ

СБОРНИК
УКРУПНЕННЫХ ПОКАЗАТЕЛЕЙ
СМЕТНОЙ СТОИМОСТИ
РЕСТАВРАЦИОННО-ВОССТАНОВИТЕЛЬНЫХ РАБОТ
ПО ПАМЯТНИКАМ ИСТОРИИ И КУЛЬТУРЫ
(СУПСС-87)

Том III
ПАМЯТНИКИ
РУССКОЙ АРХИТЕКТУРЫ

Москва 1987

Реставрационные нормы и правила

**СБОРНИК
УКРУПНЕННЫХ ПОКАЗАТЕЛЕЙ СМЕТНОЙ СТОИМОСТИ
РЕСТАВРАЦИОННО-ВОССТАНОВИТЕЛЬНЫХ РАБОТ
ПО ПАМЯТНИКАМ ИСТОРИИ И КУЛЬТУРЫ
(СУПСС-87)**

Том III

ПАМЯТНИКИ РУССКОЙ АРХИТЕКТУРЫ

Раздел 5 - Малые формы архитектуры

Раздел 6 - Жилые постройки конца XIX-нач.XX вв.

Раздел 7 - Садово-парковые сооружения

Раздел 8 - Памятники деревянного зодчества

**Министерство культуры СССР
Москва 1987**

"Сборник укрупненных показателей сметной стоимости реставрационно-восстановительных работ по памятникам истории и культуры" (СУПСС-87) разработан научно-исследовательской проектной мастерской ВО "Союзреставрация" Министерства культуры СССР.

Внесен и подготовлен к утверждению Управлением капитального строительства и проектирования Министерства культуры СССР.

С введением в действие "Сборника укрупненных показателей сметной стоимости реставрационно-восстановительных работ по памятникам истории и культуры" (СУПСС-87) утрачивает силу "Сборник укрупненных показателей стоимости реставрационно-восстановительных работ по памятникам культуры" (СУПСС-71).

Составители: Л.А.Белова
Е.И.Мамошина
Е.Н.Красавина
Т.Г.Антонова

СУПСС-87 введен в действие приказом Министерства культуры СССР № 193 от 04.05.87. Срок введения в действие с 01.05.87 г. постоянно.

Замечания и предложения направлять в ВО "Союзреставрация" по адресу: 109172, Москва, Крестьянская пл. 10.

ОГЛАВЛЕНИЕ

ТОМ III

	стр.
<u>Раздел 5 - МАЛЫЕ ФОРМЫ АРХИТЕКТУРЫ</u>	
Техническая часть	2
Беседки с § 5.1 по § 5.2	4
Мосты с § 5.3. по § 5.5	12
Ворота с § 5.6 по § 5.7	23
Ограды с § 5.8 по § 5.9	30
<u>Раздел 6 - ЖИЛЫЕ ПОСТРОЙКИ КОНЦА XIX - нач. XX вв.</u>	
Техническая часть	38
Жилые постройки конца XIX - нач. XX вв. с § 6.1 по § 6.3	40
<u>Раздел 7 - САДОВО-ПАРКОВЫЕ СООРУЖЕНИЯ</u>	
Техническая часть	64
Садово-парковые павильоны с § 7.1 по § 7.3	66
<u>Раздел 8 - ПАМЯТНИКИ ДЕРЕВЯННОГО ЗОДЧЕСТВА</u>	
Техническая часть	85
<u>Памятники культового зодчества</u>	
Церкви с § 8.1 по § 8.2	86
Часовни с § 8.3 по § 8.5	95
Колокольни с § 8.4 по § 8.5	99
Трапезные § 8.6	107
<u>Памятники гражданского зодчества</u>	
Здания жилые с § 8.7 по § 8.9	III
Здания жилые с хозяйственными постройками § 8.10	124
мельницы водные § 8.11	129

Министерство культуры СССР	Реставрационные нормы и правила	СНПСС-87
	Сборник укрупненных показателей сметной стоимости реставрационно-восстановительных работ по памятникам истории и культуры	Взамен СНПСС-71

ТЕХНИЧЕСКАЯ ЧАСТЬ.

1. Настоящим разделом предусмотрены укрупненные показатели сметной стоимости производства реставрационно-восстановительных работ в сооружениях малых форм - беседках, мостах, оградах и воротах.

2. Стоимостью раздела учитывается следующая характеристика конструкций и видов работ:

а) Фундаменты и земляные работы - рытье шурфов для определения состояния фундаментов, рытье ям и траншей с устройством необходимых креплений; разборка и реставрация разрушившейся кладки; устройство гидроизоляции; обратная засыпка земли (расчетная глубина всех работ до 2,5 метров).

б) Стены, колонны, столбы, береговые устои и т.д.

Кирпичная кладка. Разборка ветхой и разрушающихся частей кладки; реставрация кирпичной кладки (стен, колонн, столбов, береговых устоев);

Белокаменная кладка - разборка белокаменных элементов: цоколей, столбов, парапетов, лестниц и т.д., подлежащих реставрации, заготовка и укладка вышеперечисленных элементов.

Внесен Управлением капитального строительства и проектирования Министерства культуры СССР

Утвержден приказом Министерства культуры СССР № 193 от 04.05.1987 г.

Срок введения в действие 01.05.1987 г.

в) Своды, арки - устройство и разборка опалубки и опорных стоек, разборка ветхой кладки, реставрация кладки; засыпка пазух, прочеканка швов.

г) Крыша и кровля (плоская и купольная). Разборка кровель, обрешеток и стропильных конструкций, подлежащих замене; заготовка, устройство стропильных конструкций, обрешеток, кровель (для купольных кровель - покрытие в "шапку"); огнезащитная обмазка стропильных конструкций; окрытие железом выступающих частей на фасадах; окраска.

д) Полы - разборка поврежденных элементов каменных полов; устройство бетонной подготовки под полы; реставрация каменных полов.

е) Лестницы. Разборка элементов лестниц, подлежащих замене (белокаменные); изготовление и установка новых элементов лестниц.

ж) Отделка. Оштукатуривание кирпичных поверхностей; окраска известковая и масляная по штукатурке; известковая обмазка по камню; реставрация каменного и лепного декора.

з) Ограды и ворота - металлические; изготовление и сборка решеток с последующей установкой и креплением; воссоздание чугунных решеток.

Расчеты производятся с учетом столбов, к которым крепится ограда, по звену ограды от половины одного столба до половины другого. Ворота обчисляются с учетом двух столбов, к которым они крепятся.

3. При расчете стоимости работ по реставрации мостов не учтено: - устройство отводных систем, плотин, временных мостов и т.д.

4. При отклонении характеристик конструктивных элементов данного раздела и обчисляемых объектов пользоваться таблицами переводных коэффициентов других разделов.

РАЗДЕЛ 5
МАЛЫЕ ФОРМЫ АРХИТЕКТУРЫ

§ 5.1.



БЕСЕДКИ КИРПИЧНЫЕ

круглые, четырех-и много-
гранные в плане

КЛАДКА СТЕН, полуколонн - кирпичная

ДЕКОРИРОВАНЫ БЕЛЫМ КАМНЕМ

(базы, капители колонн, карниз и др.)

КРЫША - купольная с железной кровлей
по обрешетке и деревянным стропилам

ПОД - белокаменный

СТРОИТЕЛЬНЫЙ ОБЪЕМ

до 100 кубических метров

(Типа "Беседки в парке" в усадьбе "Михалково")

Показатели на I кубический метр
строительного объема здания

А. Стоимость и удельный вес конструктивных
элементов и видов работ

№ п/п	Наименование конструктивных элементов и видов работ	Стоимость I куб.м строительного объ- ема беседки в руб.		Удельный вес конструктив- ных элемен- тов и видов работ в % %
		Общая стоим.	В том числе стоимость трудоzатрат	
а	б	в	г	д
1.	Фундаменты бутовые с земляными работами	6-11	1-86	7,7
2.	Стены, <u>полукoлонны</u> - кирпичные	16-58	6-17	21,0
3.	<u>Своды</u> кирпичные	8-79	3-06	11,1
4.	Крыша, кровля - купольная с железной кровлей по обрешетке и деревянным стропилам	5-14	2-51	6,5
5.	<u>Пол белокаменный</u> с бетонной подготовкой	4-06	1-06	5,1
6.	Отделка наружная и внутренняя - штукатурка, известковая обмазка	3-61	2-78	4,6
7.	<u>Декор фасада:</u>			
	а/ цоколь белокаменный	12-20	2-14	15,5
	б/ декор фасада белокаменный	22-51	12-84	28,5
	Итого	79-00	32-42	100,0

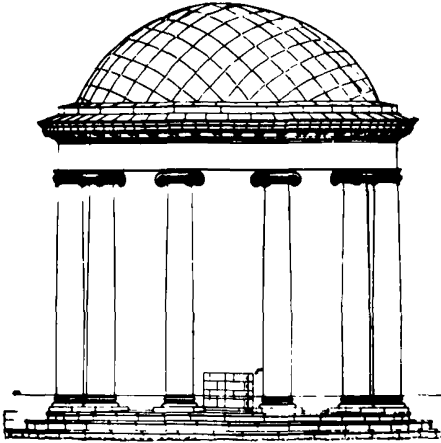
Примечание: настоящим параграфом не учтена и подлежит особому
обсчету стоимость реставрации белокаменной вазы,
завершающей беседку.

Б. Расход основных материалов

№ пп	Наименование материалов	Един. изм.	Количество материалов на I куб. метр строительного объема здания	Примечание
а	б	в	г	д
1.	<u>Фундаменты с земляными работами</u>			
	1 - Дес круглый	м3	0,0256	
	2 - Дес пиленный	м3	0,0212	
	3 - Камень бутовый	м3	0,1056	
	4 - Щебень	м3	0,0128	
	5 - Раствор сложный	м3	0,0411	
	6 - Рулонные изоляционные материалы	м2	2,1133	
	7 - Битум (мастика)	кг	5,7800	
2.	<u>Стены, полуколонны</u>			
	1 - Кирпич стандартный	тыс.шт.	0,1405	
	2 - Раствор сложный	м3	0,0874	
3.	<u>Своды</u>			
	1 - Дес круглый	м3	0,0213	
	2 - Дес пиленный	м3	0,0286	
	3 - Кирпич стандартный	тыс.шт.	0,0538	
	4 - Раствор сложный	м3	0,0273	
4.	<u>Крыша и кровля</u>			
	1 - Дес круглый	м3	0,0104	
	2 - Дес пиленный	м3	0,0162	
	3 - Сталь кровельная, оцинкованная	кг	1,8489	
	4 - Олфа натуральная	кг	0,0461	
	5 - Краски тертые	кг	0,0650	
5.	<u>Полы</u>			
	1 - Плиты известняковые толщиной 15-17 см	м2	0,0789	
	2 - Раствор кладочный	м3	0,0017	
	3 - Бетон	м3	0,0057	
6.	<u>Отделка внутренняя и наружная</u>			
	1 - Краска сухая	кг	0,0186	
	2 - Известь	кг	11,4279	

<u>а</u>	<u>б</u>	<u>в</u>	<u>г</u>	<u>д</u>
7.	<u>Декор фасада</u>			
	а/ Цоколь			
	1 - Плиты известняковые толщиной 18-20 см	м2	0,2872	
	2 - Раствор кладочный	м3	0,0086	
	б/ <u>Архитектурные детали</u>			
	1 - Плиты известняковые толщиной 20-22 см	м2	0,1655	
	2 - Блоки карьерной обработки известняковые	м3	0,0484	
	3 - Раствор кладочный	м3	0,0103	

§ 5.2

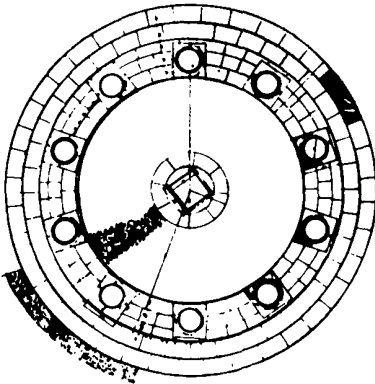


БЕСЕДКИ - кирпичные, круглые, четырех- и многогранные в плане с колоннами

КЛАДКА колонн, карниза и оснований ступеней л.колонн - кирпичная

ДЕКОРИРОВАНЫ БЕЛЫМ КАМНЕМ - облицовка пола, базы колонн, детали карниза, и лепниной - капители колонн, детали карниза

КРЫША - купольная с железной кровлей по обрешетке и деревянным кружалам



СТРОИТЕЛЬНЫЙ ОБЪЕМ

До 400 кубических метров

(Типа беседки в усадьбе "Братцево")

Показатели на I кубический метр
строительного объема здания

А. Стоимость и удельный вес конструктивных
элементов и видов работ

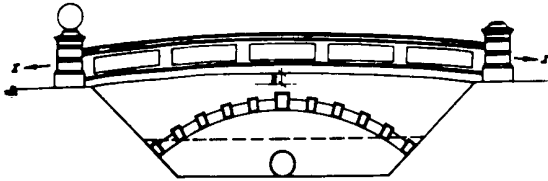
№п/п	Наименование конструктивных элементов и видов работ	Стоимость I куб.м строительного объема беседки в рублях		Удельный вес конструктивных элементов и видов работ в %
		Общая стоимость	В том числе стоимость трудозатрат	
а	б	в	г	д
1	<u>Фундаменты</u> бутовые с земляными работами	4-40	1-57	II, I
2	<u>Кладка кирпичная</u> оснований под колонны, колонн и карниза	6-18	2-38	15,5
3	<u>Крыша и кровля</u> купольная с железной кровлей по обрешетке и деревянным кружалам	2-58	1-43	6,5
4	<u>Пол белокаменный</u> - с бетонной подготовкой	5-15	1-47	13,0
5	<u>Лестница белокаменная</u> с устройством кирпичного основания под ступени	7-16	1-28	18,0
6	<u>Отделка</u> устройство каркаса под кессоны купола, штукатурка, известковая окраска	3-16	2-28	7,9
7	<u>Белокаменный декор</u>	7-61	2-85	19,1
8	<u>Скульптурно-лепной декор</u>	3-53	2-94	8,9
Итого		39-77	16-20	100,0

Б. Расход основных материалов

№ пп	Наименование материалов	Един. изм.	Количество материалов на I куб.м строительного объема беседки	Примечание
а	б	в	г	д
1. <u>Фундаменты с земляными работами</u>				
1	- Дес круглый	м3	0,0256	
2	- Дес пиленный	м3	0,0168	
3	- Камень бутовый	м3	0,0896	
4	- Щебень	м3	0,0092	
5	- Раствор сложный	м3	0,0349	
6	- Рулонные изоляционные материалы	м2	1,0838	
7	- Битум (мастика)	кг	2,9052	
2. <u>Основание под колонны, карниз, колонны</u>				
1	- Кирпич стандартный	тыс.шт.	0,0541	
2	- Раствор сложный	м3	0,0299	
3. <u>Крыша и кровля - купольная</u>				
1	- Дес круглый	м3	0,0126	
2	- Дес пиленный	м3	0,0092	
3	- Поковки (скобы)	кг	0,1053	
4	- Толь	м2	0,1088	
5	- Сталь кровельная	кг	1,2800	
6	- Олифа натуральная	кг	0,0310	
7	- Краски тертые	кг	0,0428	
4. <u>Полы</u>				
1	- Плиты известняковые 15-17 см	м2	0,1090	
2	- Раствор кладочный	м3	0,0023	
3	- Бетон	м3	0,0078	
5. <u>Лестницы с устройством основания под ступени</u>				
1	- Кирпич стандартный	тыс.шт.	0,0098	
2	- Раствор сложный	м3	0,0062	
3	- Плиты известняковые толщиной 14-16 см	м2	0,1743	
4	- Раствор кладочный	м3	0,0065	

<u>а</u>	<u>б</u>	<u>в</u>	<u>г</u>	<u>д</u>
6.	<u>Отделка</u>			
	1 - Краска сухая	кг	0,0080	
	2 - Дрань	кг	0,0107	
	3 - Войлок	кг	0,1711	
	4 - Известь	кг	5,0629	
7.	<u>Белокаменный декор</u>			
	1 - Блоки карьерной обработки известняковые	м3	0,0105	
	2 - Плиты известняковые 20-22 см	м2	0,1066	
	3 - Раствор кладочный	м3	0,0042	
8.	<u>Скульптурно-лепной декор</u>			
	1 - Гипс	кг	1,0984	
	2 - Глина скульптурная	кг	0,6607	

§ 5.3.



МОСТЫ ПЕШЕХОДНЫЕ -

кирпичные, арочные.

КЛАДКА устоев, арок -

кирпичная

ДЕКОР - белокаменный

ОГРАЖДЕНИЯ -

кирпичные парапеты-стенки с
белокаменными поручнями;
по концам парапетов четыре
столбика из белого камня с
завершением в виде шаров

СТРОИТЕЛЬНЫЙ ОБЪЕМ

250-300 метров кубических

(Площадь пешеходной части

8,0х13,0 метров квадратных)

(Типа "Каменного мостика" в усадьбе "Куское")

Показатели на I кубический метр
строительного объема моста

А. Стоимость и удельный вес конструктивных
элементов и видов работ

№ пп	Наименование конструктивных элементов и видов работ	Стоимость I куб. м строительного объема здания в рублях		Удельный вес конструктивных элементов и видов работ в %
		Общая стоимость	В том числе стоимость трудозатрат	
а	б	в	г	д
1	Фундаменты бутовые с земляными работами	16-56	9-62	15,0
2	Кирпичная кладка береговых устоев и арок	50-92	16-46	46,3
3	Покрытие белокаменное с устройством гидроизоляции	22-77	3-11	20,7
4	Кирпичная кладка столбов, парапета-стенки с белокаменными деталями	9-68	3-31	8,8
5	Декор - белокаменный пояс над арками	8-98	1-91	8,2
6	Отделка - штукатурка, эмульсионная окраска	1-11	0-72	1,0
Итого:		110-02	35-13	100,0

Б. Расход основных материалов

№ пп	Наименование материалов	Един. изм.	Количество материалов на I куб. метр строительного объема моста	Примечание
а	б	в	г	д
<u>1. Фундаменты с земляными работами</u>				
1	- Дес пиленный	м3	0,0298	
2	- Дес круглый	м3	0,0445	
3	- Камень бутовый	м3	0,1801	
4	- Щебень	м3	0,0622	
5	- Раствор сложный	м3	0,0701	
6	- Рулонные изоляционные материалы	м2	2,2067	
7	- Битум (мастика)	кг	5,6922	
<u>2. Береговые устои и арки</u>				
1	- Дес круглый	м3	0,0893	
2	- Дес пиленный	м3	0,1200	
3	- Кирпич стандартный	тыс. шт.	0,3691	
4	- Раствор сложный	м3	0,2343	
5	- Затяжки стальные	т	0,0037	
<u>3. Покрытие моста с устройством гидроизоляции</u>				
1	- Плиты известняковые толщиной 15-17 см	м2	0,5679	
2	- Раствор кладочный	м3	0,0127	
3	- Рулонные изоляционные материалы	м2	1,3985	
4	- Битум (мастика)	кг	2,6699	
5	- Бетон	м3	0,0432	
<u>4. Столбы, парапеты-стенки</u>				
1	- Плиты известняковые толщиной 18-20 см	м2	0,1167	
2	- Блоки карьерной обработки известняковые	м3	0,0101	
3	- Раствор кладочный	м3	0,0030	
4	- Кирпич стандартный	тыс. шт.	0,0213	
5	- Раствор сложный	м3	0,0134	
6	- Крепления стальные (пироны)	кг	0,2221	

а б в г д

5. Декор

1 - Плиты известняковые толщиной 18-20 см	м2	0,2030
2 - Раствор кладочный	кг	0,0031

6. Отделка

1 - Олифа натуральная	кг	0,0651
2 - Краска сухая	кг	0,0026
3 - Краска ПВА	кг	0,0911
4 - Белила тертые	кг	0,0172
5 - Известь	кг	2,1052

§ 5.4.



МОСТЫ -

подвесные, пешеходные

УСТЫ - кирпичные,

с чугунными колоннами и
укосинами;

ПОДВЕСНАЯ КОНСТРУКЦИЯ

моста - металлическая, с
чугунной ограждающей решеткой
и деревянным пешеходным нас-
тилом, с отделкой

СТРОИТЕЛЬНЫЙ ОБЪЕМ

до 350 кубических метров
(Площадь пешеходной части
2,9х26,0 метров квадратных)

(Типа "Висячего моста" в усадьбе "Кузьминки")

Показатели на I кубический метр
строительного объема здания

А. Стоимость и удельный вес конструктивных
элементов и видов работ

№ п/п	Наименование конструктивных элементов и видов работ	Стоимость I куб.м строительного объема здания в рублях		Удельный вес конструктивных элементов и видов работ в %
		Общая стоимость	В том числе стоимость трудозатрат	
а	б	в	г	д
1	<u>Фундаменты</u> бутовые с земляными работами	8-60	5-13	15,8
2	<u>Кирпичная кладка</u> береговых устоев	7-35	2-12	13,5
3	а) <u>Подвесная конструкция моста</u> металлическая, с чугунной перильной решеткой и деревянным пешеходным настилом, с отделкой	8-02	2-60	14,7
	б) <u>колонны и укосины -</u> <u>кадроны</u> чугунные	6-35	2-07	11,6
4	<u>Облицовка устоев -</u> <u>песчаниковыми плитами</u>	16-95	6-80	31,0
5	<u>Покрытие и ступени устоев</u> <u>песчаниковые</u>	7-31	2-28	13,4
Итого:		54-58	21-00	100,0

Б. Расход основных материалов

№ пп	Наименование материалов	Един. изм.	Количество мате- риалов на I куб. м строительного объема моста	Приме- чание
а	б	в	г	д
I	<u>Фундаменты с земляными работами</u>			
	1 - Лес круглый	м3	0,0236	
	2 - Лес пиленый	м3	0,0157	
	3 - Камень бутовый	м3	0,0963	
	4 - Щебень	м3	0,0113	
	5 - Раствор сложный	м3	0,0375	
	6 - Рулонные изоляционные материалы	м2	1,1637	
	7 - Битум (мастика)	кг	2,9504	
2	<u>Кладка береговых устоев</u>			
	1 - Кирпич стандартный	тыс.шт.	0,0729	
	2 - Раствор сложный	м3	0,0459	
3	<u>Подвесная конструкция, колонны, укосины</u>			
	1 - Лес круглый	м3	0,0101	
	2 - Лес пиленый	м3	0,0191	
	3 - Кирпич стандартный	тыс.шт.	0,0028	
	4 - Раствор сложный	м3	0,0012	
	5 - Сталь сортовая	т	0,0020	
	6 - Олифа натуральная	кг	0,0907	
	7 - Белла	кг	0,0421	
	8 - Краски тертые	кг	0,0252	
4	<u>Облицовка устоев</u>			
	1 - Плиты песчаниковые толщиной 18-20 см	м2	0,1965	
	2 - Раствор кладочный	м3	0,0071	
5	<u>Покрытие и ступени устоев</u>			
	1 - Плиты песчаниковые толщиной 15-17 см	м2	0,1210	
	2 - Раствор кладочный	м3	0,0029	
	3 - Бетон	м3	0,0087	

§ 5.5.



МОСТЫ -

кирпичные, сводчатые

ЦОКОЛЬ УСТОЕВ -

песчаниковый

КЛАДКА устоев, свода, арок

кирпичная

ДЕКОР - белокаменный

ОГРАЖДАЮЩАЯ РЕШЕТКА И ФОНАРИ

чугунные

СТРОИТЕЛЬНЫЙ ОБЪЕМ

до 500 кубических метров

(Площадь проезжей части

10,0х13,0 метров квадратных)

(Типа "Моста на пло ине" в усадьбе "Кузьминки")

Показатели на I кубический метр
строительного объема здания

А. Стоимость и удельный вес конструктивных
элементов и видов работ

№ пп	Наименование конструктивных элементов и видов работ	Стоимость I куб.м строительного объе- ма здания в рублях		Удельный вес конструктив- ных элемен- тов и видов работ в %
		Общая стоимость	В том числе стоимость трудозатрат	
а	б	в	г	д
1	<u>Фундаменты</u> бутовые с земляными работами	8-97	5-43	II,4
2	<u>Кирпичная кладка</u> береговых устоев	17-23	2-73	2I,9
3	<u>Кирпичная кладка сводов</u> <u>и арочных перемычек</u>	10-90	2-85	13,9
4	<u>Покрытие моста</u> белокаменное, с устройством гидроизоляции	12-9I	I-86	I6,4
5	<u>Цоколь устоев</u> <u>песчаниковый</u>	13-73	5-89	I7,4
6	<u>Ограждающая решетка и</u> <u>фонари</u> чугунные, с белокаменными детальями	10-56	3-87	I3,4
7	<u>Белокаменный декор</u>	4-38	0-93	5,6
Итого:		76-68	23-56	100,0

Б. Расход основных материалов

№ пп	Наименование материалов	Един. изм.	Количество материалов на I куб. метр строительного объема моста	Примечание
а	б	в	г	д
I	<u>Фундаменты с земляными работами</u>			
	1 - Дес круглый	м3	0,0281	
	2 - Дес пиленный	м3	0,0190	
	3 - Камень бутовый	м3	0,0987	
	4 - Раствор сложный	м3	0,0384	
	5 - Щебень	м3	0,0106	
	6 - Рулонные изоляционные материалы	м2	1,3438	
	7 - Битум (мастика)	кг	3,6531	
2	<u>Устои</u>			
	1 - Кирпич большемерный	тыс.шт.	0,0492	
	2 - Раствор сложный	м3	0,0665	
3	<u>Своды, арочные перемычки</u>			
	1 - Дес круглый	м3	0,0167	
	2 - Дес пиленный	м3	0,0225	
	3 - Кирпич большемерный	тыс.шт.	0,0217	
	4 - Раствор сложный	м3	0,0254	
	5 - Сталь сортовая	т	0,0021	
4	<u>Покрытие моста с устройством гидроизоляции</u>			
	1 - Плиты песчаниковые толщиной 15-17 см	м2	0,3350	
	2 - Раствор кладочный	м3	0,0075	
	3 - Рулонные изоляционные материалы	м2	0,8250	
	4 - Битум (мастика)	кг	1,5750	
5	<u>Цоколь устоев</u>			
	1 - Плиты песчаниковые, 18-20 см	м2	0,1512	
	2 - Раствор-кладочный	м3	0,0052	
6	<u>Ограждающая решетка, фонари</u>			
	1 - Кирпич большемерный	тыс.шт.	0,0025	
	2 - Раствор сложный	м3	0,0026	
	3 - Плиты известняковые толщиной 18-20 см	м2	0,0845	

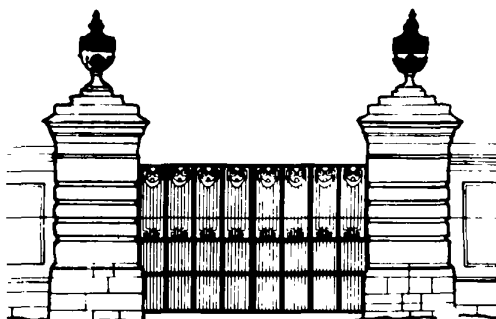
а	б	в	г	д
6	4 - Блоки карьерной обработки известняковые	м3	0,0031	
	5 - Раствор кладочный	м3	0,0035	
	6 - Чугун	кг	2,2400	
7	<u>Декор</u>			
	1 - Плиты известняковые толщиной 20-22 см	м2	0,0920	
	2 - Раствор кладочный	м3	0,0016	

§ 5.6.

ВОРОТА металлические,
с решеткой средней сложности
рисунка

СТОЛБЫ - кирпичные, рустован-
ные, с белокаменной облицовкой,
карнизом и завершением столбов

ПЛОЩАДЬ ВОРОТ до 8 кв. метров



(Типа ворот ограды усадьбы "Кусково" г.Москвы)

Показатели на I квадратный метр
площади ворот

А. Стоимость и удельный вес конструктивных
элементов и видов работ

№ пп	Наименование конструктивных элементов и видов работ	Стоимость I кв. метра площади ворот		Удельный вес конструктивных элементов и видов работ в %
		Общая стоимость	В том числе стоимость трудозатрат	
а	б	в	г	д
1	<u>Фундаменты бутовые с земляными работами</u>	25-85	II-09	5,3
2	<u>Столбы - кирпичные, с белокаменной отделкой архитектурного оформления средней сложности (2 столба):</u>			
	а) <u>Кладка кирпичная</u>	59-39	I5-64	I2,3
	б) <u>Цоколь белокаменный</u>	75-95	I6-36	I5,7
	• в) <u>Белокаменное завершение столбов, карнизы, рустованная облицовка столбов</u>	223-00	63-83	46,1
3	<u>Ворота металлические с решеткой средней сложности рисунка, с окраской</u>	77-I7	59-64	I5,9
4	<u>Кровельное покрытие столбов с окраской</u>	2-06	I-27	0,4
5	<u>Отделка - обмазка столбов известковым раствором с последующей окраской</u>	20-70	I4-I8	4,3
Итого:		484-I2	I82-0I	I00,0

Примечание: настоящим параграфом не учтена и подлежит особому расчету стоимость реставрации белокаменных ваз.

Б. Расход основных материалов

№ пп	Наименование материалов	Един. изм.	Количество материалов на I кв. м ворот	Примечание
а	б	в	г	д
I	<u>Фундаменты с земляными работами</u>			
	Лес круглый - I	м3	0,0436	
	2 - Лес пиленый	м3	0,0368	
	3 - Щебень кирпичный	м3	0,0466	
	4 - Камень бутовый	м3	0,4433	
	5 - Раствор сложный	м3	0,1727	
2	<u>Столбы с отделкой</u>			
	а) <u>Кладка кирпичная</u>			
	1 - Кирпич большемерный	тыс.шт.	0,1505	
	2 - Раствор сложный	м3	0,1702	
	б) <u>Цоколь белокаменный</u>			
	1 - Плиты известняковые толщиной 18-20 см	м2	1,5568	
	2 - Раствор кладочный	м3	0,0560	
	в) <u>Белокаменное завершение столбов, карнизы, рустованная облицовка</u>			
	1 - Плиты известняковые толщиной 18-20 см	м2	3,4750	
	2 - Плиты известняковые толщиной 10-12 см	м3	0,6432	
	3 - Раствор кладочный	м3	0,1467	
	4 - Крепления стальные (пироны)	кг	0,2347	
3.	<u>Ворота металлические</u>			
	1 - Сталь сортовая	т	0,0386	
	2 - Раствор кладочный	м3	0,0801	
	3 - Олифа натуральная	кг	0,1102	
	4 - Белла цинковые	кг	0,1362	
4	<u>Кровельное покрытие столбов с окраской</u>			
	1 - Сталь кровельная	кг	3,5025	
	2 - Олифа	кг	0,1140	
	3 - Белла цинковые	кг	0,0212	

а	б	в	г	д
---	---	---	---	---

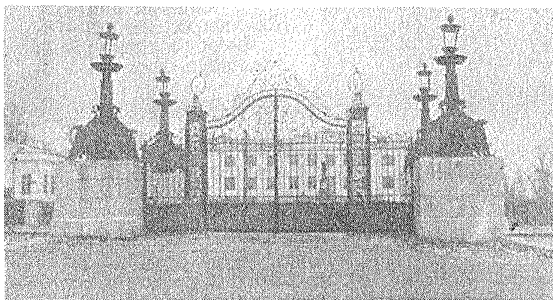
5 Отделка - обмазка столбов
с окраской

1	- Олифа натуральная	кг	0,8864	
2	- Белила	кг	0,2340	
3	- Известь	кг	31,5545	

§ 5.7

ВОРОТА чугунные,
с решеткой сложного рисунка

СТОЛБЫ (2 шт.) и ЦОКОЛЬ
белокаменные, простого
архитектурного оформления



ПЛОЩАДЬ ВОРОТ
25-30 квадратных метров

(Типа ворот центрального ансамбля усадьбы "Кузьминки")
г. Москва

Показатели на I квадратный метр
площади ворот

А. Стоимость и удельный вес конструктивных
элементов и видов работ

№ п/п	Наименование конструктивных элементов и видов работ	Стоимость I кв.метра площади ворот		Удельный вес кон- структив- ных элемен- тов и видов работ в %%
		Общая стоимость	В том числе стоимость трудоzатрат	
а	б	в	г	д
1	<u>Фундаменты</u> бутовые с земляными работами	36-8I	9-15	11,5
2	<u>Столбы</u> белокаменные (2 столба)	98-60	19-37	30,8
3	<u>Ворота</u> чугунные	185-10	138-56	57,7
Итого:		320-5I	167-08	100,0

Примечание: Настоящим параграфом не учтена и подлежит
особому расчету стоимость реставрации чугунных
торшеров на белокаменных столбах.

Б. Расход основных материалов

№ пп	Наименование материалов	Един. изм.	Количество материалов на 1 кв. метр ворот	Примеча- ние
а	б	в	г	д
1. <u>Фундаменты с земляными работами</u>				
	1 - Камень бутовый	м3	0,6333	
	2 - Щебень кирпичный	м3	0,2025	
	3 - Дес круглый	м3	0,0791	
	4 - Дес пиленный	м3	0,1646	
	5 - Раствор сложный	м3	0,2740	
2. <u>Столбы белокаменные</u>				
	1 - Камни (плиты 18-20 см)	м2	2,2615	
	2 - Раствор кладочный	м3	0,0764	
3. <u>Ворота чугунные</u>				
	1 - Чугун	т	0,1568	
	2 - Сталь сортовая	т	0,0114	

§ 5.8.

ОГРАДА - металлическая
решетка с промежуточными
столбами, со средней слож-
ностью рисунка

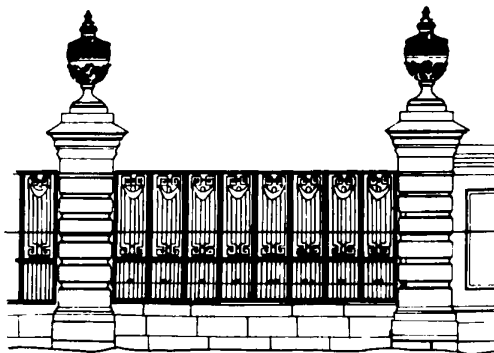
ВЫСОТА ограды - 1,40 метра

СТОЛБЫ кирпичные,
с белокаменной облицовкой,
рустованные

КАРНИЗ И ЗАВЕРШЕНИЕ столбов
белокаменные

ДЛИНА ЗВЕНА ОГРАДЫ

3-4 метра



(Типа ограды усадьбы "Кусково" г.Москвы)

Показатели на I метр ограды

А. Стоимость и удельный вес конструктивных элементов и видов работ

№ пп	Наименование конструктивных элементов и видов работ	Стоимость I метра длины ограды в руб.		Удельный вес конструктивных элементов и работ в %
		Общая стоимость	В том числе стоимость трудозатрат	
а	б	в	г	д
1	<u>Фундаменты</u> бутовые с земляными работами	40-92	15-28	11,8
2	<u>Цоколь</u> белокаменный	117-36	23-33	34,0
3	<u>Столбы</u> кирпичные	16-96	4-17	4,9
4	<u>Белокаменное завершение столбов, карнизы, облицовка</u>	84-66	31-11	24,5
5	<u>Металлическая решетка</u> с окраской	78-98	60-28	22,9
6	<u>Кровельное покрытие столбов</u> с окраской	0-70	0-28	0,2
7	<u>Отделка - обмазка столбов известковым раствором с последующей окраской</u>	5-70	3-89	1,7
Итого:		345-28	138-34	100,0

Примечание: настоящим параграфом не учтена и подлежит особому расчету стоимость реставрации белокаменных ваз

Б. Расход основных материалов

№ пп	Наименование материалов	Един. изм.	Количество материалов на I метр длины ограды	Примечание
а	б	в	г	д
I	<u>Фундаменты с земляными работами</u>			
	1 - Лес круглый	м3	0,0633	
	2 - Лес пиленный	м3	0,2083	
	3 - Щебень кирпичный	м3	0,4519	
	4 - Камень бутовый	м3	0,5278	
	5 - Раствор сложный	м3	0,3222	
	6 - Рулонные изоляционные материалы	м2	13,5833	
2	<u>Цоколь белокаменный</u>			
	1 - Камень (плиты 18-20 см)	м2	2,6701	
	2 - Раствор кладочный	м3	0,0938	
	3 - Известь негашеная	т	0,0130	
3	<u>Столбы кирпичные</u>			
	1 - Кирпич большемерный	тыс. шт.	0,0440	
	2 - Раствор сложный	м3	0,0498	
4	<u>Белокаменное завершение столбов, карнизы, облицовка</u>			
	1 - Камень (плиты 18-20 см)	м2	1,5054	
	2 - Камень (плиты 20-22 см)	м2	0,0350	
	3 - Раствор кладочный	м3	0,0061	
	4 - Крепления стальные (пироны)	кг	0,2667	
5	<u>Металлическая решетка с окраской</u>			
	1 - Сталь сортовая	т	0,0455	
	2 - Олифа натуральная	кг	0,1292	
	3 - Белила цинковые	кг	0,1598	
	4 - Пигмент тертый	кг	0,0306	
6	<u>Кровельное покрытие столбов с окраской</u>			
	1 - Сталь кровельная 4 кг	кг	0,8361	
	2 - Олифа	кг	0,0272	

а	б	в	г	д
	3 - Белила цинковые тертые	кг	0,0264	
	4 - Пигмент тертый	кг	0,0050	
7	<u>Отделка столбов</u>			
	1 - Олифа натуральная	кг	0,2500	
	2 - Краска сухая	кг	0,0100	
	3 - Белила	кг	0,0660	
	4 - Известь	кг	8,9000	

§ 5.9.

ОГРАДА -

чугунная с промежуточными столбами, с решеткой средней сложности рисунка

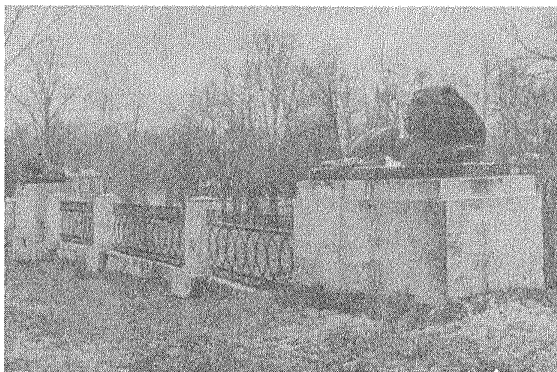
ВЫСОТА ограды 1,0 метр

СТОЛБЫ промежуточные и

ЦОКОЛЬ ограды - белокаменные

ДЛИНА ЗВЕНА ОГРАДЫ

от 4-х до 5,5 метров



(Типа ограды усадьбы "Кузьминки" г.Москвы)

Показатели на I метр длины ограды

А. Стоимость и удельный вес конструктивных элементов и видов работ

№ п/п	Наименование конструктивных элементов и видов работ	Стоимость I м длины ограды в рублях		Удельный вес конструктивных элементов и видов работ в %
		Общая стоим.	В том числе стоимость трудозатрат	
а	б	в	г	д
1	<u>Фундаменты</u> бутовые с земляными работами	31-06	8-87	12,0
2	<u>Цоколь</u> белокаменный	42-70	8-68	16,5
3	<u>Столбы</u> белокаменные	77-60	29-98	29,9
4	Решетка чугунная	108-08	89-43	41,6
Итого:		259-44	133-96	100,0

Б. Расход основных материалов

№ пп	Наименование материалов	Един. изм.	Количество материалов на 1 метр длины ог- рады	Примечание
а	б	в	г	д
I	<u>Фундаменты</u> бутовые			
	1 - Лес круглый	м3	0,1345	
	2 - Лес пиленный	м3	0,2075	
	3 - Щебень кирпичный	м3	0,0315	
	4 - Камень бутовый	м3	0,2796	
	5 - Раствор сложный	м3	0,2101	
	6 - Рулонные изоляционные материалы	м2	II,9253	
2	<u>Цоколь</u> белокаменный			
	1 - Камень (плиты 18-20 см)	м2	0,9710	
	2 - Раствор кладочный	м3	0,0332	
3	<u>Столбы</u> белокаменные			
	1 - Камень (плиты 18-20 см)	м2	I,3561	
	2 - Раствор кладочный	м3	0,0422	
	3 - Крепления стальные (пироны)	кг	0,4981	
4	<u>Решетка</u> чугунная			
	1 - Чугун	т	0,0613	

Р А З Д Е Л 6

ЖИЛЫЕ ПОСТРОЙКИ КОНЦА XIX - НАЧАЛА XX В.

ТЕХНИЧЕСКАЯ ЧАСТЬ

1. Настоящим разделом предусмотрены укрупненные показатели сметной стоимости производства реставрационно-восстановительных работ в памятниках гражданской архитектуры - жилых постройках конца XIX - начала XX веков.

2. Стоимость раздела учитывается следующая характеристика конструктивных элементов и видов работ:

а) Фундаменты и земляные работы - рытье шурфов для определения состояния фундамента; рытье ям и траншей с устройством необходимых креплений; разборка и реставрация разрушенной кладки фундамента; устройство гидроизоляции; обратная засыпка земли (расчетная глубина всех работ до 2,5 метров).

б) Стены, столбы, колонны и перегородки кирпичные - разборка ветхой и разрушающейся частей кладки; реставрация кирпичной кладки.

в) Перекрытия деревянные - разборка перекрытий, подлежащих замене; заготовка и укладка вновь элементов перекрытий; смена смазки, засыпки, подшивки потолков.

Перекрытия железобетонные - разборка подлежащих замене элементов перекрытий; заготовка и устройство вновь элементов перекрытий.

г) Своды, арки - устройство и разборка опалубки; разборка поврежденной и разрушенной кладки; реставрация кладки сводов и арок; засыпка пазух сводов шлаком; прочеканка швов.

д) Крыша и кровля - разборка кровель, обрешеток и стропильных конструкций, подлежащих замене; заготовка и устройство стропильных конструкций, обрешеток; окрытие кровельным железом; огнезащитная обмазка стропильных конструкций; окрытие железом выступающих частей на фасадах; устройство водосточных труб; окраска.

е) Полы - разборка поврежденных или поздних полов с основанием; устройство оснований под полы; устройство полов из кирпича, бе-

тона или досок; переклейка щитов паркета, окраска дощатых полов.

ж) Заполнение проемов - выемка оконных и дверных заполнений, подлежащих замене; изготовление и установка на место дверных полотен, коробок, оконных переплетов, подоконных досок, наличников; установка оконных и дверных приборов; окраска всех элементов, остекление.

з) Лестницы - разборка подлежащих замене элементов лестниц; окраска деревянных и металлических частей.

и) Внутренняя отделка - отбивка обветшавшей штукатурки; реставрация штукатурного слоя с разделкой углов, тяг и карнизов; очистка поверхностей от загрязнений и окрасок; окраска клеевыми и масляными составами.

к) Декор интерьера - реставрация скульптурно-лепного и резного деревянного декора; реставрация изделий из ценных пород дерева (панелей, тяг, радиаторных решеток и так далее); реставрация поверхностей, облицованных искусственным мрамором, и элементов декора из натурального камня; реставрация каминов и керамических печей с приборами и топочными устройствами.

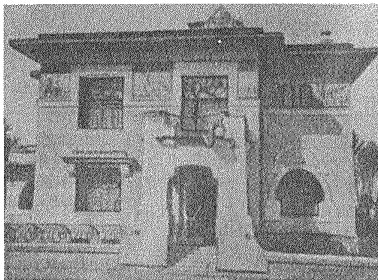
л) Наружная отделка - отбивка обветшавшей штукатурки; реставрация штукатурного слоя; эмульсионная окраска фасадов по штукатурке.

м) Декор фасада - реставрация скульптурно-лепного декора и декора из натурального камня (цоколи, пояски, наличники, карнизы, базы, капители колонн и т.д.); реставрация мозаичного декора.

н) Разные работы - реставрация наружных лестниц, крылец, пандусов, портиков с устройством фундаментов и т.д.

3. При отклонении характеристик конструктивных элементов настоящего раздела и обсчитываемых объектов пользоваться таблицами переводных коэффициентов других разделов.

§ 6.1.



ЗДАНИЯ ЖИЛЫЕ - каменные,
с бетонными крыльцами и балко-
нами. Трехэтажные. С подвалом.

КИРПИЧНАЯ КЛАДКА СТЕН
простого архитектурного
оформления

СТЕНЫ ОБЛИЦОВАНЫ
глазурированным кирпичом;
декорированы мозаичным фризом

ПЕРЕКРЫТИЯ железобетонные

КРЫША плоская с железной
кровлей

СТРОИТЕЛЬНЫЙ ОБЪЕМ

до 4500 кубических метров

(Типа особняка Рябушинского - музея-квартиры А.М.Горького
в г.Москве)

Показатели на I кубический метр
строительного объема здания

А. Стоимость и удельный вес конструктивных
элементов и видов работ

№ пп	Наименование конструктивных элементов и видов работ	Стоимость I куб.м строительного объема здания в руб.		Удельный вес конструктив- ных элементов и видов работ в %
		Общая стоим.	В том числе стоимость трудоузапрат	
а	б	в	г	д
I	<u>Фундаменты</u> кирпичные с земляными работами	8-85	2-15	15,4
2	<u>Стены кирпичные</u> а) <u>Массив стен</u>	19-46	5-44	33,9
	б) <u>Наружная лицевая</u> поверхность из глазу- рованного кирпича	1-90	1-70	3,3
3	<u>Перекрытия нижнее I-го этажа</u> <u>железобетонное по металличе-</u> <u>ским балкам, своды кирпичные</u>	2-26	0-96	3,9
4	<u>Перекрытия междуэтажные</u> железобетонные по металли- ческим балкам	1-40	0-56	2,5
5	<u>Перекрытие чердачное</u> железобетонное по металли- ческим балкам	1-16	0-45	2,0
6	<u>Крыша и кровля -</u> плоская с железной кровлей по обрешетке и деревянным стропилам	0-74	0-32	1,3
7	<u>Полы бетонные</u>	0-28	0-04	0,5
8	<u>Полы паркетные с отделкой</u>	5-42	4-63	9,5
9	<u>Перегородки кирпичные</u>	0-64	0-18	1,1

а	б	в	г	д
I0	<u>Заполнение оконных проемов</u> <u>в каменных стенах</u> (простых-35%, из ценных пород дерева-65%, с медными прибо- рами и мраморными подоконными досками, с отделкой)	3-52	I-88	6, I
II	<u>Заполнение дверных проемов</u> <u>в каменных стенах</u> (простых-50%, из ценных пород дерева-50%) с медными прибо- рами, с отделкой)	2-87	I-63	5,0
I2	<u>Лестницы внутренние</u> - из искусственного мрамора, с колоннами	0-74	0-45	I, 3
I3	<u>Лестницы бетонные</u> на металлических косоурах	0-II	0-02	0,2
I4	<u>Внутренняя отделка</u> высококачественная - штука- турка, клеевая окраска стен, потолков, сводов	2-63	I-86	4,6
I5	<u>Декор интерьера</u> а) Скульптурно-лепной декор б) Панели, откосы дверей из ценных пород дерева в) Каминные мраморные	0-88	0-7I	I, 5
		I-93	I-30	3,4
		I-22	0-44	2, I
I6	<u>Наружная отделка</u> высококачественная штукатур- ка, эмульсионная окраска фасадов	0-76	0-46	I, 3
I7	<u>Декор фасада</u> - мозаичный фриз	0-08	0-05	0,2
I8	<u>Прочие работы</u> бетонные крыльца и балконы с устройством оснований	0-54	0-I9	0,9
Итого:		57-39	25-42	100,0

а	б	в	г	д
---	---	---	---	---

Примечание: данным параграфом не учтена стоимость реставрации стёклянного фонаря на крыше, витражей и живописи

Б. Расход основных материалов

№ пп	Наименование материалов	Един. изм.	Количество материалов на I куб.м строительного объема здания	Примечания
а	б	в	г	д
I	<u>Фундаменты кирпичные</u>			
	1 - Дес круглый	м3	0,0284	
	2 - Дес пиленый	м3	0,0468	
	3 - Щебень	м3	0,0118	
	4 - Кирпич стандартный	тыс.шт.	0,0452	
	5 - Раствор сложный	м3	0,0311	
	6 - Рулонные изоляционные материалы	м2	1,3440	
	7 - Битум (мастика)	кг	3,8282	
2	<u>Стены кирпичные</u>			
	а) <u>Массив стен</u>			
	1 - Кирпич стандартный	тыс.шт.	0,1954	
	2 - Раствор сложный	м3	0,1231	
	б) <u>Наружная лицевая поверхность из глазурованного кирпича</u>			
	1 - Глазурованный кирпич	тыс.шт.	0,0023	
3	<u>Перекрытие нижнее I этажа</u>			
	1 - Металлоконструкции	т	0,0005	
	2 - Бетонные плиты 15-20 см	м2	0,0097	
	3 - Сталь арматурная	т	0,0005	
	4 - Кирпич стандартный	тыс.шт.	0,0091	
	5 - Раствор сложный	м3	0,0046	
	6 - Дес круглый	м3	0,0036	
	7 - Дес пиленый	м3	0,0048	
4	<u>Перекрытия междуэтажные</u>			
	1 - Металлоконструкции	т	0,0007	
	2 - Бетонные плиты толщиной 15-20 см	м2	0,0120	
	3 - Сталь арматурная	т	0,0007	
5	<u>Перекрытия чердачные</u>			
	1 - Металлоконструкции	т	0,0005	
	2 - Бетонные плиты 15-20 см	м2	0,0097	
	3 - Сталь арматурная	т	0,0005	

а	б	в	г	д
6	<u>Крыша и кровля</u>			
	1 - Лес пиленый	м3	0,0018	
	2 - Лес круглый	м3	0,0030	
	3 - Толь беспокровный	м2	0,0074	
	4 - Поковка	кг	0,0174	
	5 - Сталь кровельная оцинкованная	кг	0,5078	
7	<u>Полы бетонные</u>			
	I - Бетон	м3	0,0063	
8	<u>Полы паркетные</u>			
	I - Лес пиленый	м3	0,0076	
	2 - Толь	м2	0,0292	
	3 - Доски дубовые	м3	0,0017	
9	<u>Перегородки</u>			
	I - кирпич стандартный	тыс.шт.	0,0064	
	2 - Раствор сложный	м3	0,0041	
10	<u>Заполнение оконных проемов</u>			
	I - Лес пиленый	м3	0,0005	
	2 - Доски сосновые	м3	0,0002	
	3 - Бруски дубовые	м3	0,0003	
	4 - Стекло	м2	0,0687	
	5 - Медь	кг	0,0571	
	6 - Плита мраморная	м2	0,0057	
11	<u>Заполнение дверных проемов</u>			
	I - Лес пиленый	м3	0,0020	
	2 - Бруски дубовые	м3	0,0008	
	3 - Доски и бруски сосновые	м3	0,0002	
	4 - Фанера ценных пород	м2	0,0470	
	5 - Медь	кг	0,0619	
12	<u>Лестницы внутренние</u>			
	из искусственного мрамора с колоннами			
	I - Кирпич стандартный	тыс.шт.	0,0024	
	2 - Раствор сложный	м3	0,0014	
	3 - Оселки	кг	0,0033	
	4 - Гипс	кг	0,6229	
	5 - Краски сухие	кг	0,0739	
	6 - Известь	кг	0,0500	
	7 - Бронза	кг	0,0109	

а	б	в	г	д
13	<u>Лестницы бетонные</u> на металлических косоурах			
	1 - Плиты бетонные	м2	0,0004	
	2 - Металлоконструкции	т	0,0015	
14	<u>Внутренняя отделка</u> высококачественная штукатурка, клеевая окраска стен, потолков, сводов			
	1 - Олифа натуральная	кг	0,0116	
	2 - Краска сухая	кг	0,0348	
15	<u>Декор интерьера</u>			
	а) <u>Скульптурно-лепной декор</u>			
	1 - Гипс	кг	3,7080	
	2 - Глина скульптурная	кг	0,1799	
	б) <u>Панели, откосы дверей</u>			
	1 - Бруски ценных пород	м3	0,0004	
	2 - Фанера шпон ценных пород	м2	0,0852	
	3 - Доски и бруски столярные сосновые	м3	0,0010	
	в) <u>Каминь мраморные</u>			
	1 - Кирпич стандартный	тыс.шт.	0,0030	
	2 - Раствор сложный	м3	0,0020	
	3 - Камни (плиты без обработки боковых граней)	м2	0,0164	
	4 - Камни (блоки)	м3	0,0002	
	5 - Бронза	кг	0,0544	
16	<u>Наружная отделка</u> высококачественная штукатурка, эмульсионная окраска фасадов			
	1 - Олифа натуральная	кг	0,0535	
	2 - Краска сухая	кг	0,0021	
	3 - Краска ПВА	кг	0,0749	
	4 - Белила тертые	кг	0,0141	
	5 - Известь	кг	1,5815	
	6 - Цемент белый	кг	0,7907	

<u>а</u>	<u>б</u>	<u>в</u>	<u>г</u>	<u>д</u>
I7	<u>Декор фасада</u>			
	1 - Эмаль или глазурь	кг	0,0061	
	2 - Дес пилений	м3	0,0005	
	3 - Глина огнеупорная	кг	0,0088	
	4 - Раствор сложный	м3	0,0001	
I8	<u>Прочие работы</u>			
	1 - Бетон	м3	0,0014	
	2 - Плиты железобетонные	м2	0,0915	
	3 - Краска сухая	кг	0,0004	

§ 6.2.



ЗДАНИЯ ЖИЛЫЕ -

кирпичные, двухэтажные
с подвалом

СТЕНЫ, СТОЛБЫ, ПИЛЯСТРЫ

кирпичные, сложного архи-
тектурного оформления,
штукатуренные, декориро-
ваны лепниной

КРЫША -

скатная и шатровая,
деревянной стропильной
конструкции, с железной
кровлей

СТРОИТЕЛЬНЫЙ ОБЪЕМ

до 13000 кубических метров

(Типа бывшей усадьбы "Одинцово-Архангельское", д/о "Востряково")

Показатели на I кубический метр
строительного объема

А. Стоимость и удельный вес конструктивных
элементов и видов работ

№ пп	Наименование конструктивных элементов и видов работ	Стоимость I куб.м строительного объема здания в рублях		Удельный вес конструктивных элементов и видов работ в %
		Общая стоимость	В том числе стоимость затрат	
а	б	в	г	д
I	<u>Фундаменты</u> <u>бутовые</u> с земляными работами	4-13	I-3I	7,6
2	<u>Стены, столбы</u> <u>кирпичные</u> <u>сложного архитектурного</u> <u>оформления</u>	20-27	3-30	37,3
3	<u>Перегородки</u>	2-23	I-00	4,1
4	<u>Своды и арки</u> <u>кирпичные</u>	0-76	0-18	1,4
5	<u>Перекрытие нижнее I-го</u> <u>этажа</u> <u>деревянное</u>	0-77	0-3I	1,4
6	<u>Перекрытие II-го этажа</u> <u>деревянное</u>	0-87	0-29	1,6
7	<u>Перекрытие чердачное</u> <u>деревянное</u>	0-4I	0-15	0,8
8	<u>Крыша и кровля</u>			
	а) <u>скатная с железной кровлей</u> <u>по обрешетке и деревянным</u> <u>стропилам</u>	0-92	0-40	1,7
	б) <u>шатровая, деревянной стро-</u> <u>пильной конструкции, окры-</u> <u>тие - чешуйчатое с отдел-</u> <u>кой</u>	0-44	0-35	0,8
9	<u>Полы дощатые</u> с окраской	0-55	0-22	1,0
10	<u>Полы паркетные</u> с отделкой	4-25	3-53	7,8
II	<u>Заполнение оконных проемов</u> <u>из ценных пород дерева с</u> <u>бронзовыми приборами, с</u> <u>отделкой</u>	2-04	I-14	3,8

а	б	в	г	д
I2	<u>Заполнение дверных проемов в каменных стенах из ценных пород дерева, с бронзовыми приборами, с отделкой</u>	I-38	0-79	2,5
I3	<u>Заполнение дверных проемов в перегородках из ценных пород дерева, с приборами и отделкой</u>	0-25	0-13	0,5
I4	<u>Лестницы внутренние деревянные, с точеными балясинами</u>	I-02	0-8I	I,9
I5	<u>Внутренняя отделка высококачественная штукатурка, масляная окраска стен, клеевая окраска потолка и сводов</u>	2-46	I-48	4,5
I6	<u>Декор интерьера</u>			
	а) <u>Скульптурно-лепной декор</u>	3-76	3-I2	6,9
	б) <u>Панели, откосы окон и дверей из ценных пород дерева с отделкой</u>	2-36	I-88	4,3
	в) <u>Камины из ценных пород дерева, с накладной резьбой, со скульптурно-лепным декором, с бронзовыми решетками; печи изразцовые</u>	I-43	0-76	2,6
I7	<u>Наружная отделка высококачественная штукатурка, эмульсионная окраска фасадов</u>	I-I2	0-76	2,I
I8	<u>Декор фасада скульптурно-лепной декор</u>	0-62	0-5I	I,I
I9	<u>Разные работы</u>			
	а) <u>Балконы и лоджии кирпичные, с ограждением, белокаменными полами, со скульптурно-лепным декором</u>	0-68	0-23	I,3
	б) <u>Лестницы белокаменные, с кирпичным основанием, с отделкой, декорированные белокаменными вазами</u>	I-64	0-3I	3,0
	Итого:	54-36	22-96	100,0

Б. Расход основных материалов

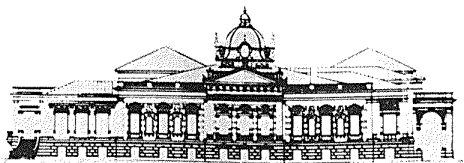
№ пп	Наименование материалов	Един. изм.	Количество ма- териалов на I куб. м строительного объема здания	Приме- чание
а	б	в	г	д
I	<u>Фундаменты с земляными работами</u>			
	1 - Дес круглый	м3	0,0109	
	2 - Дес пиленный	м3	0,0262	
	3 - Щебень	м3	0,0075	
	4 - Камень бутовый	м3	0,0710	
	5 - Раствор сложный	м3	0,0276	
	6 - Рудонные изоляционные материалы	м2	0,8013	
	7 - Битум (мастика)	кг	2,2173	
2	<u>Стены и столбы с архи- тектурными деталями</u>			
	1 - Кирпич большемерный	тыс.шт.	0,0576	
	2 - Раствор сложный	м3	0,0775	
3	<u>Перегородки</u>			
	1 - Дес пиленный	м3	0,0161	
	2 - Толь	м2	0,3164	
	3 - Пакля	кг	0,0753	
4	<u>Арки, своды</u>			
	1 - Кирпич большемерный	тыс.шт.	0,0016	
	2 - Раствор сложный	м3	0,0019	
	3 - Дес пиленный	м3	0,0017	
	4 - Дес круглый	м3	0,0013	
5	<u>Перекрытия нижние I этажа</u>			
	1 - Дес круглый	м3	0,0056	
	2 - Дес круглый	м3	0,0044	
	3 - Толь	м2	0,0121	
	4 - Войлок (пакля смоляная)	м2	0,0032	
	5 - Утеплитель (шлак)	м3	0,0087	
6	<u>Перекрытие II-го этажа</u>			
	1 - Дес круглый	м3	0,0044	
	2 - Дес пиленный	м3	0,0076	
	3 - Толь	м2	0,0121	
	4 - Войлок (пакля смоляная)	м2	0,0032	
	5 - Утеплитель (шлак)	м3	0,0087	

а	б	в	г	д
7	<u>Перекрытие чердачное</u>			
1	Дес пиленный	м3	0,0031	
2	Дес круглый	м3	0,0018	
3	Толь	м2	0,0049	
4	Войлок (пакля смоляная)	м2	0,0013	
5	Утеплитель (шлак)	м3	0,0036	
8	<u>Крыша и кровля</u>			
	а) <u>скатная</u>			
1	Дес пиленный	м3	0,0028	
2	Дес круглый	м3	0,0045	
3	Толь	м2	0,0110	
4	Сталь кровельная оцинкованная	кг	0,5934	
	б) <u>Шатровая</u>			
1	Дес круглый	м3	0,0005	
2	Дес пиленный	м3	0,0007	
3	Толь	м2	0,0039	
4	Сталь кровельная оцинкованная	кг	0,1125	
9	<u>Полы дощатые</u>			
1	Дес пиленный	м3	0,0048	
2	Толь	м2	0,0145	
3	Олифа натуральная	кг	0,0261	
4	Белила	кг	0,0055	
5	Краски тертые	кг	0,0074	
10	<u>Полы паркетные</u>			
1	Дес пиленный	м3	0,0086	
2	Доски дубовые	м3	0,0013	
3	Толь	м2	0,0221	
4	Шкурка стеклянная	м2	0,0210	
II	<u>Заполнение оконных проемов из ценных пород дерева</u>			
1	Дес пиленный твердых пород	м3	0,0268	
2	Войлок или пакля	м2	0,0289	
3	Стекло 3 мм	кг	0,0434	
4	Толь	м2	0,0190	
5	Олифа натуральная	кг	0,0362	
6	Белила	кг	0,0195	
7	Краски тертые	кг	0,0045	
8	Бронза	кг	0,0884	

<u>а</u>	<u>б</u>	<u>в</u>	<u>г</u>	<u>д</u>
12	<u>Заполнение дверных проемов из ценных пород дерева в каменных стенах</u>			
1	Лес пиленный твердых пород	м3	0,0026	
2	Фанера шпон дубовая	м2	0,0475	
3	Толь	м2	0,0048	
4	Памяля для войлок	м2	0,0048	
5	Бронза	кг	0,0483	
13	<u>Заполнение дверных проемов в перегородках</u>			
1	Лес пиленный	м3	0,0007	
2	Олифа натуральная	кг	0,0029	
3	Белла	кг	0,0018	
4	Краски тертые	кг	0,0003	
5	Бронза	кг	0,0144	
14	<u>Лестницы внутренние</u>			
1	Лес пиленный твердых пород	м3	0,0010	
2	Шкурка стеклянная	м2	0,0103	
15	<u>Внутренняя отделка</u>			
1	Дрань штукатурная	тыс.шт.	0,0093	
2	Олифа натуральная	кг	0,2024	
3	Краски сухие	кг	0,0057	
4	Краски тертые	кг	0,0164	
5	Белла	кг	0,1117	
16	<u>Декор интерьера</u>			
а) <u>Скульптурно-лепной декор</u>				
1	Гипс	кг	4,0668	
2	Глина скульптурная	кг	0,1179	
б) <u>Панели, откосы окон и дверей, тяги</u>				
1	Лес пиленный ценных пород	м3	0,0012	
2	Фанера шпон ценных пород	м2	0,0621	
3	Лес пиленный	м3	0,0007	
в) <u>Камины, печи</u>				
1	Кирпич большемерный	тыс.шт.	0,0021	
2	Раствор сложный	м3	0,0029	
3	Бронза	кг	0,0114	

<u>а</u>	<u>б</u>	<u>в</u>	<u>г</u>	<u>д</u>
4	- Лес пиленный ценных пород	м3	0,0002	
5	- Фанера шпон ценных пород	м2	0,0018	
6	- Изразцы (кафель)	шт.	0,1155	
I7	<u>Наружная отделка</u>			
1	- Олифа натуральная	кг	0,0582	
2	- Краска сухая	кг	0,0023	
3	- Краска ПВА	кг	0,0815	
4	- Белила тертые	кг	0,0154	
5	- Известь	кг	2,0526	
6	- Цемент белый	кг	1,1342	
I8	<u>Декор фасада</u>			
	<u>Скульптурно-лепной декор</u>			
1	- Гипс	кг	0,9661	
2	- Глина скульптурная	кг	0,0777	
I9	<u>Разные работы</u>			
	<u>а) Балконы и лоджии</u>			
1	- Кирпич большемерный	тыс.шт.	0,0004	
2	- Раствор сложный	м3	0,0010	
3	- Плиты известняковые толщиной 10-12 см	м2	0,0120	
4	- Раствор кладочный	м3	0,0003	
	<u>б) Лестницы с основанием</u>			
1	- Кирпич большемерный	тыс.шт.	0,0033	
2	- Раствор сложный	м3	0,0045	
3	- Плиты известняковые толщиной 14-16 см	м2	0,0120	
4	- Раствор кладочный	м3	0,0003	

§ 6.3.



ЗДАНИЯ ЖИЛЫЕ -

каменные, двухэтажные,
с неполным 3-м этажом.
С подвалом.

КИРПИЧНАЯ КЛАДКА СТЕН -

среднего архитектурного
оформления.

Главный и частично боковые
фасады облицованы серым
песчаником, оштукатурены.

ЦОКОЛЬ - гранитный

ПЕРЕКРЫТИЯ - деревянные

КРЫША - скатная с железной
кровлей

СТРОИТЕЛЬНЫЙ ОБЪЕМ

до 16000 кубических метров

(Типа дома Стахеева в г.Москве)

Показатели на I кубический метр
строительного объема здания

А. Стоимость и удельный вес конструктивных
элементов и видов работ

№№ пп	Наименование конструктивных элементов и видов работ	Стоимость I куб.м строительного объе- ма здания в рублях		Удельный вес конструктив- ных элемен- тов и видов работ в %
		Общая стоимость	В том числе стоимость трудозатрат	
а	б	в	г	д
1	<u>Фундаменты</u> <u>бутовые</u> <u>с земляными работами</u>	2-32	0-73	3,7
2	<u>Цоколь</u> <u>гранитный</u>	0-35	0-08	0,6
3	<u>Стены и колонны</u> <u>кирпичные</u> <u>среднего архитектурного</u> <u>оформления</u>	7-32	2-78	11,8
4	<u>Перекрытие</u> <u>нижнее I этажа</u> <u>деревянное</u>	0-40	0-15	0,6
5	<u>Перекрытие</u> <u>междуэтажное</u> <u>деревянное</u>	1-43	0-50	2,3
6	<u>Перекрытие</u> <u>чердачное</u> <u>деревянное</u>	1-28	0-38	2,1
7	<u>Крыша и кровля</u>	1-10	0-36	1,8
8	<u>Полы</u>			
	а) <u>кирпичные</u>	0-23	0-08	0,4
	б) <u>пол из метлахской плитки</u>	0-07	0-06	0,1
	в) <u>щитовой паркет с осно-</u> <u>ванием, с отделкой</u>	5-77	4-92	9,3
9	<u>Заполнение оконных проемов</u> <u>простых из ценных пород де-</u> <u>рева, с бронзовыми прибора-</u> <u>ми, с отделкой</u>	1-39	0-72	2,2
10	<u>Заполнение дверных проемов</u> <u>простых и из ценных пород</u> <u>дерева, с бронзовыми прибо-</u> <u>рами, с отделкой</u>	1-41	0-83	2,3

а	б	в	г	д
II <u>Лестницы внутренние</u>				
а)	Мраморная	0-96	0-32	1,6
б)	Белокаменная с металлической решеткой	0-60	0-18	1,0
I2 <u>Внутренняя отделка</u>				
	высококачественная штукатурка с клеевой окраской (40%), и масляной окраской (60%)	2-4I	1-73	3,9
I3 <u>Декор интерьера</u>				
а)	скульптурно-лепной декор	4-84	3-58	7,8
б)	Панели, радиаторные решетки из ценных пород дерева	0-33	0-23	0,5
в)	Облицовка стен, колонн, пилястр искусственным мрамором; оконные и дверные откосы из натурального мрамора	I-46	0-97	9,8
г)	Камины мраморные с деревянными панелями, с бронзовыми решетками	I-42	0-82	2,3
I4 <u>Наружная отделка</u>				
	высококачественная штукатурка, эмульсионная окраска фасадов	0-43	0-29	0,7
I5 <u>Декор фасада -</u>				
	облицовка стен песчаником, архитектурные детали из естественного камня	16-75	5-74	27,1
I6 <u>Разные работы</u>				
	портик, облицованный песчаником, с гранитной лестницей; Крыльцо с двухсторонним пандусом, с устройством основания и фундаментов			
а)	портик с лестницей	2-82	0-82	4,6
б)	крыльцо с пандусом	2-18	0-71	3,5
Итого:		6I-89	26-98	100,0

Б. Расход основных материалов

№ пп	Наименование материалов	Един. изм.	Количество материалов на 1 куб.м строительного объема здания	Примечание
а	б	в	г	д
I	<u>Фундаменты с земляными работами</u>			
	1 - Дес круглый	м3	0,0070	
	2 - Дес пиленный	м3	0,0117	
	3 - Камень бутовый	м3	0,0387	
	4 - Щебень	м3	0,0039	
	5 - Раствор сложный	м3	0,0194	
	6 - Рулонные изоляционные материалы	м2	0,5193	
	7 - Битум (мастика)	кг	1,4828	
2	<u>Цоколь гранитный</u>			
	1 - Камни (плиты 18-20 см)	м2	0,0023	
	2 - Раствор кладочный	м3	0,0008	
3	<u>Стены и колонны</u>			
	1 - Кирпич стандартный	тыс.шт.	0,0931	
	2 - Раствор сложный	м3	0,0581	
4	<u>Перекрытие нижнее I-го этажа</u>			
	1 - Дес круглый	м3	0,0058	
	2 - Дес пиленный	м3	0,0006	
	3 - Толь	м2	0,0159	
	4 - Антисептик	кг	0,0455	
5	<u>Перекрытия междуэтажные</u>			
	1 - Дес круглый	м3	0,0086	
	2 - Дес пиленный	м3	0,0120	
	3 - Толь	м2	0,0234	
	4 - Антисептик	кг	0,2013	
	5 - Утеплитель (шлак)	м3	0,0134	
6	<u>Чердачное перекрытие</u>			
	1 - Дес пиленный	м3	0,0088	
	2 - Дес круглый	м3	0,0060	
	3 - Антисептик	кг	0,1456	
	4 - Утеплитель (шлак)	м3	0,0099	
	5 - Толь	м2	0,0163	

а	б	в	г	д
7	<u>Крыша и кровля</u>			
	1 - Дес пиленый	м3	0,0094	
	2 - Дес круглый	м3	0,0055	
	3 - Антисептик	кг	0,0651	
	4 - Толь	м2	0,0084	
	5 - Сталь кровельная 4 кг	кг	0,8434	
	6 - Олифа	кг	0,0164	
	7 - Пигмент тертый	кг	0,0004	
	8 - Белила цинк. тертые	кг	0,0008	
	9 - Сурик тертый	кг	0,0252	
8	<u>Полы</u>			
	а) <u>кирпичный</u>			
	1 - Кирпич стандартный	тыс.шт.	0,0016	
	2 - Раствор известковый	м3	0,0004	
	б) <u>Пол из метлахской плитки</u>			
	1 - Плитка метлахская	м2	0,0004	
	в) <u>Полы паркетные с отделкой</u>			
	1 - Дес пиленый	м3	0,0065	
	2 - Доски дубовые	м3	0,0003	
	3 - Доски ценных пород	м3	0,0004	
	4 - Толь	м2	0,0236	
	5 - Клепка паркетная	кг	0,0730	
	6 - Воск натуральный	кг	0,0068	
	7 - Лак	кг	0,0096	
	8 - Антисептик	кг	0,0060	
9	<u>Заполнение оконных проемов</u>			
	1 - Дес пиленый	м3	0,0016	
	2 - Бруска дубовые	м3	0,0002	
	3 - Бронза	кг	0,2054	
	4 - Олифа	кг	0,0105	
	5 - Белила	кг	0,0061	
	6 - Стекло	м2	0,0260	
	7 - Воск натуральный	кг	0,0002	
	8 - Лак	кг	0,0004	
10.	<u>Заполнение дверных проемов</u>			
	1 - Дес пиленый	м3	0,0007	
	2 - Дерево ценных пород	м3	0,0005	
	3 - Фанера шпон ценных пород	м2	0,0222	
	4 - Олифа натуральная	кг	0,0024	
	5 - Белила	кг	0,0015	

а	б	в	г	д
6 - Краски тертые		кг	0,0003	
7 - Бронза		кг	0,0256	
8 - Подлитура		кг	0,0090	
9 - Воск		кг	0,0006	
10 - Лак		кг	0,0008	
II Лестницы внутренние				
а) <u>мраморная</u>				
1 - Плиты мраморные		м2	0,0088	
2 - Блоки карьерной обработки		м3	0,0005	
3 - Крепления стальные (пироны)		кг	0,0112	
4 - Раствор кладочный		м3	0,0004	
б) <u>Белокаменная лестница</u>				
1 - Камень (плиты толщиной 18-20 см)		м2	0,0049	
2 - Камень (плиты 14-16 см)		м2	0,0058	
3 - Крепления стальные (пироны)		кг	0,0932	
4 - Сталь сортовая		кг	0,1678	
5 - Раствор кладочный		м3	0,0012	
6 - Олифа натуральная		кг	0,0004	
7 - Белила цинковые тертые		кг	0,0004	
8 - Пигмент тертый		кг	0,0001	
I2 <u>Внутренняя отделка</u>				
1 - Известь негашеная		кг	2,5865	
2 - Олифа натуральная		кг	0,1459	
3 - Краска сухая		кг	0,0205	
4 - Белила		кг	0,0717	
I3 <u>Декор интерьера</u>				
а) <u>скульптурно-лепной декор</u>				
1 - Гипс		кг	5,9513	
2 - Глина скульптурная		кг	0,7020	
б) <u>Панели, радиаторные решетки</u>				
1 - Бруски дубовые		м3	0,0002	
2 - Фанера шпон дубовая		м2	0,0150	
3 - Лес пиленный		м3	0,0001	
4 - Воск		кг	0,0006	
5 - Лак спиртовой		кг	0,0008	

а	б	в	г	д
в) <u>Облицовка стен, колонн, пилястр искусственным мрамором; оконные и дверные откосы из натурального мрамора</u>				
1	- Плита мраморная шлифованная	м2		0,0753
2	- Оселки	кг		0,0069
3	- Гипс	кг		1,6504
4	- Известь	кг		0,0747
5	- Воск	кг		0,0017
6	- Краска сухая	кг		0,1517
7	- Крепления стальные (пироны)	кг		0,0001
г) <u>Каминь мраморные и отделанные деревом</u>				
1	- Кирпич стандартный	тыс.шт.		0,0049
2	- Мрамор (плиты толщиной 10-12 см)	м2		0,0015
3	- Бруски дубовые	м3		0,0001
4	- Фанера шпон дубовая	м2		0,0044
5	- Лес пиленный	м3		0,0006
6	- Глина огнеупорная	м3		0,0210
7	- Бронза	кг		0,0087
8	- Лак спиртовой	кг		0,0003
9	- Воск натуральный	кг		0,0002
14 <u>Наружная отделка</u>				
1	- Известь негашеная	кг		0,7787
2	- Олифа натуральная	кг		0,0229
3	- Краска сухая	кг		0,0009
4	- Белила тертые	кг		0,0060
15 <u>Декор фасада</u>				
1	- Камень (плиты толщиной 18-20 см)	м2		0,0976
2	- Блоки карьерной обработки	м3		0,0002
3	- Раствор кладочный	м3		0,0029
4	- Известь негашеная	т		0,0002
5	- Крепления стальные (пироны)	кг		0,0132
16 <u>Разные работы</u>				
а) <u>Портик с лестницей</u>				
1	- Лес круглый	м3		0,0003
2	- Лес пиленный	м3		0,0002

а	б	в	г	д
3	- Камень бутовый	м3	0,0005	
4	- Раствор сложный	м3	0,0010	
5	- Кирпич стандартный	тыс. шт.	0,0017	
6	- Песчаник-плиты	м2	0,0109	
7	- Гранит-плиты	м2	0,0005	
8	- Сталь кровельная 4 кг	кг	0,0097	
9	- Антисептик	кг	0,0024	
10	- Олифа	кг	0,0006	
11	- Краски тертые	кг	0,0004	
12	- Стекло	м2	0,0002	
б) <u>Крыльцо с пандусом</u>				
1	- Лес круглый	м3	0,0003	
2	- Лес пиленый	м3	0,0004	
3	- Камень бутовый	м3	0,0007	
4	- Раствор сложный	м3	0,0024	
5	- Гранит-плиты	м2	00,042	
6	- Песчаник-плиты	м2	0,0078	
7	- Блоки карьерной обработки (песчаник)	м2	0,0002	
8	- Кирпич стандартный	тыс. шт.	0,0004	
9	- Антисептик	кг	0,0026	
10	- Сталь кровельная 4 кг	кг	0,0197	
11	- Олифа	кг	0,0004	
12	- Пигмент тертый	кг	0,0001	
13	- Сурик тертый	кг	0,0007	

Р А З Д Е Л 7
САДОВО - ПАРКОВЫЕ СООРУЖЕНИЯ

ТЕХНИЧЕСКАЯ ЧАСТЬ

1. Настоящим разделом предусмотрены укрупненные показатели сметной стоимости производства реставрационно-восстановительных работ в памятниках архитектуры - садово-парковых сооружениях.

2. Стоимостью раздела учитывается следующая характеристика конструктивных элементов и видов работ:

а) Фундаменты и земляные работы - рытье шурфов для определения состояния фундамента; рытье ям и траншей с устройством необходимых креплений; разборка и реставрация разрушенной кладки фундамента; устройство гидроизоляции; обратная засыпка земли (расчетная глубина всех работ до 2,5 метров).

б) Стены, колонны, перегородки кирпичные - разборка ветхой и разрушенной частей кладки; реставрация кирпичной кладки.

в) Перекрытия деревянные - разборка перекрытий, подлежащих замене; заготовка и укладка вновь элементов перекрытий; смена смазки, засыпки, подшивки потолков.

г) Своды - устройство и разборка опалубки; разборка поврежденной и разрушенной кладки; реставрация кладки сводов; засыпка пауз сводов шлаком; прочеканка швов (в случае необходимости).

д) Крыша и кровля - разборка кровель, обрешеток и стропильных конструкций, подлежащих замене; заготовка и устройство стропильных конструкций, обрешеток; устройство покрытия кровельным железом (для крыш купольной формы - покрытие "в шашку"); огнезащитная обмазка стропильных конструкций;крытие железом выступающих частей на фасадах; устройство водосточных труб; окраска.

е) Полы - разборка поврежденных или поздних полов с основанием; устройство оснований под полы; устройство полов из натурального камня, досок; переклейка щитов паркета; окраска дощатых полов.

ж) Заполнение проемов - выемка оконных и дверных заполнений, подлежащих замене; изготовление и установка на место дверных полотен, коробок, оконных переплетов, подоконных досок, наличников; установка оконных и дверных приборов; окраска всех элементов заполнения; остекление.

з) Лестницы - разборка подлежащих замене элементов лестниц; изготовление и установка новых элементов лестниц; окраска.

и) Внутренняя отделка - отбивка обветшавшей штукатурки; реставрация штукатурного слоя с разделкой углов, вытягиванием тяг и карнизов; очистка поверхностей от загрязнений и окрасок; окраска клеевыми и масляными составами.

к) Декор интерьера - реставрация скульптурно-лепного декора; реставрация элементов декора из натурального камня.

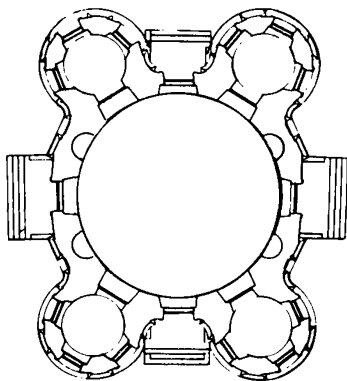
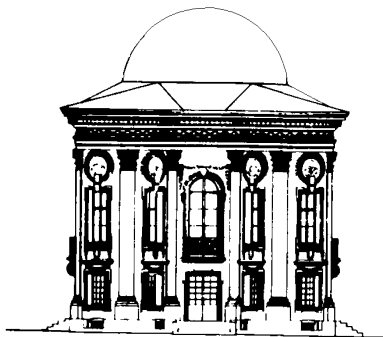
л) Наружная отделка - отбивка обветшавшей штукатурки; реставрация штукатурного слоя; эмульсионная окраска фасадов по штукатурке.

м) Декор фасада - реставрация скульптурно-лепного декора и декора из натурального камня (цоколи, пояски, карнизы, базы и капители колонн и т.д.);

н) Разные работы - реставрация наружных лестниц, балконов, портиков и т.д.

3. При отклонении характеристик конструктивных элементов данного раздела и обсчитываемых объектов пользоваться таблицами переводных коэффициентов других разделов.

§ 7.1.



ПАВИЛЬОНЫ -

кирпичные, двухэтажные с
подвалом

СТЕНЫ -

сложного архитектурного
оформления,
штукатуренные,
декорированы белым камнем и
лепниной

ПЕРЕКРЫТИЯ - деревянные

КРЫША -

скатная и купольная с железной
кровлей

СТРОИТЕЛЬНЫЙ ОБЪЕМ

до 2000 кубических метров

(Типа павильона "Эрмитаж" в Кусково")

Показатели на I кубический метр
строительного объема здания

A. Стоимость и удельный вес конструктивных
элементов и видов работ

№ пп	Наименование конструктивных элементов и видов работ	Стоимость I куб.м строительного объе- ма здания в рублях		Удельный вес конструктив- ных элементов и видов работ в %
		Общая стоимость	В том числе стоимость трудоzатрат	
а	б	в	г	д
I	<u>Фундаменты бшовые</u> с земляными работами	5-37	I-62	10,6
2	<u>Стены кирпичные</u> сложного архитектурного оформления	II-98	4-09	23,6
3	<u>Перекрытие нижнее I этажа</u> деревянное	0-66	0-26	1,3
4	<u>Перекрытие междуэтажное</u> деревянное, с подшивкой под штукатурку	0-82	0-28	1,6
5	<u>Перекрытие чердачное</u>	I-2I	0-44	2,4
6	<u>Крыша и кровля</u> скатная и купольная, с железной кровлей по об- решетке и деревянным стро- пилам, с отделкой	I-15	0-57	2,3
7	<u>Полы паркетные с отделкой</u>	5-19	4-43	10,2
8	<u>Заполнение оконных проемов</u> одинарное, с бронзовыми при- борами, с отделкой	2-77	I-3I	5,5
9	<u>Заполнение дверных проемов</u> с бронзовыми приборами, с отделкой	I-94	I-00	3,8
10	<u>Лестницы внутренние -</u> деревянные, с точеными ба- лясинами, с отделкой	I-64	I-34	3,2
II	<u>Внутренняя лестница</u> высококачественная - штука- турка, масляная окраска стен, клеевая окраска потолков	I-4I	0-88	2,8

<u>а</u>	<u>б</u>	<u>в</u>	<u>г</u>	<u>д</u>
I2	<u>Наружная отделка -</u> высококачественная штукатур- ка, эмульсионная окраска фасадов	2-22	I-38	4,4
I3	<u>Декор фасада</u>			
	а) белокаменный декор	7-99	4-60	15,8
	б) скульптурно-лепной декор	3-98	3-22	7,9
I4	<u>Разные работы</u>			
	а) Белокаменные лестницы у входов	I-47	0-33	2,9
	б) Балконы II-го этажа	0-87	0-36	1,7
	Итого:	50-67	26-II	100,0

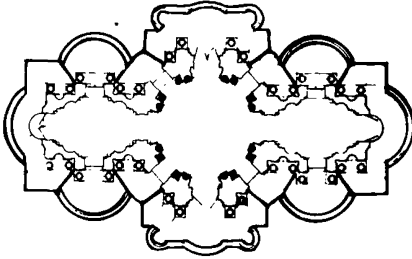
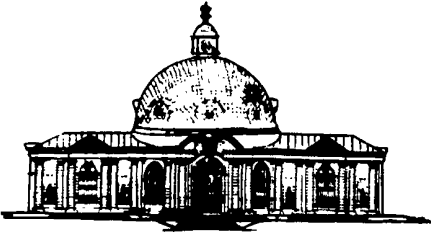
Б. Расход основных материалов

№ пп	Наименование материалов	Един. изм.	Количество материалов на 1 кв.м строительного объема здания	Примечания
а	б	в	г	д
I	<u>Фундаменты с земляными работами</u>			
	1 - Дес круглый	м3	0,0343	
	2 - Дес пиленый	м3	0,0208	
	3 - Камень бутовый	м3	0,0799	
	4 - Щебень	м3	0,0082	
	5 - Раствор сложный	м3	0,0311	
	6 - Рулонные изоляционные материалы	м2	1,0294	
	7 - Битум (мастика)	кг	2,9026	
2	<u>Стены с архитектурными деталями</u>			
	1 - Кирпич стандартный	тыс.шт.	0,1101	
	2 - Раствор сложный	м3	0,0692	
3	<u>Перекрытие нижнее I-го этажа</u>			
	1 - Дес круглый	м3	0,0051	
	2 - Дес пиленый	м3	0,0004	
	3 - Кирпич стандартный	тыс.шт.	0,0003	
	4 - Утеплитель (шлак)	м2	0,0183	
4	<u>Перекрытие междуэтажное</u>			
	1 - Дес круглый	м3	0,0051	
	2 - Дес пиленый	м3	0,0064	
	3 - Толь	м2	0,0139	
	4 - Войлок (пакля смоляная)	м2	0,0037	
	5 - Утеплитель (шлак)	м2	0,0073	
5	<u>Перекрытие чердачное</u>			
	1 - Дес круглый	м3	0,0068	
	2 - Дес пиленый	м3	0,0061	
	3 - Толь	м2	0,0187	
	4 - Войлок (пакля смоляная)	м2	0,0050	
	5 - Утеплитель (шлак)	м2	0,0182	
6	<u>Крыша и кровля скатная и купольная</u>			
	1 - Дес круглый	м3	0,0065	
	2 - Дес пиленый	м3	0,0037	

<u>а</u>	<u>б</u>	<u>в</u>	<u>г</u>	<u>д</u>
	3 - Поковки	кг	0,0460	
	4 - Толь	м2	0,0387	
	5 - Олифа натуральная	кг	0,0150	
	6 - Краски тертые	кг	0,0207	
	7 - Железо кровельное 4 кг	кг	0,6146	
7	<u>Полы паркетные</u>			
	1 - Дес пиленный	м3	0,0065	
	2 - Толь	м2	0,0278	
	3 - Доски дубовые	м3	0,0015	
	4 - Воск натуральный	кг	0,0066	
8	<u>Заполнение оконных проемов</u>			
	1 - Дес пиленный	м3	0,0037	
	2 - Толь	м2	0,0297	
	3 - Пакия или войлок	м2	0,0501	
	4 - Стекло 3-х мм	м2	0,0276	
	5 - Олифа натуральная	кг	0,0398	
	6 - Белла	кг	0,0223	
	7 - Краски тертые	кг	0,0075	
	8 - Бронза	кг	0,1411	
	9 - Сталь сортовая	кг	1,4876	
9	<u>Заполнение дверных проемов</u>			
	1 - Дес пиленный	м3	0,0032	
	2 - Толь	м2	0,0198	
	3 - Пакия или войлок	м2	0,0198	
	4 - Олифа натуральная	кг	0,0213	
	5 - Белла	кг	0,0134	
	6 - Краски тертые	кг	0,0024	
	7 - Бронза	кг	0,1329	
	8 - Стекло 3 мм	м2	0,0117	
10	<u>Лестницы внутренние</u>			
	1 - Дес пиленный	м3	0,0023	
	2 - Доски дубовые	м3	0,0001	
	3 - Шкурка стеклянная	м2	0,0220	
11	<u>Внутренняя отделка</u>			
	1 - Олифа натуральная	кг	0,1043	
	2 - Белла	кг	0,0573	
	3 - Краски тертые	кг	0,0131	
12	<u>Наружная отделка</u>			
	1 - Олифа натуральная	кг	0,1407	
	2 - Краска сухая	кг	0,0056	
	3 - Белла	кг	0,0371	
	4 - Краска ПВА	кг	0,1970	

а	б	в	г	д
I3	<u>Декор фасада</u>			
	а) <u>Белокаменный декор</u>			
	1 - Плиты известняковые толщиной 18-20 см	м2	0,0667	
	2 - Известняковые блоки карьерной обработки	м3	0,0148	
	3 - Раствор кладочный	м3	0,0044	
	б) <u>Скульптурно-лепной декор</u>			
	1 - Гипс	кг	4,6476	
	2 - Глина скульптурная	кг	0,7447	
	3 - Проволока медная или латунная	кг	0,0082	
	4 - Гвозди медные или латунные	кг	0,0059	
I4	<u>Разные работы</u>			
	а) <u>Лестницы у входов</u>			
	1 - Кирпич стандартный	тыс.шт.	0,0056	
	2 - Раствор сложный	м3	0,0035	
	3 - Плиты известняковые	м2	0,0210	
	4 - Раствор кладочный	м3	0,0006	
	б) <u>Балконы II-го этажа</u>			
	1 - Плиты известняковые	м2	0,0079	
	2 - Раствор кладочный	м3	0,0002	
	3 - Сталь сортовая	кг	1,8749	

§ 7.2.



ПАВИЛЬОНЫ -

кирпичные, одноэтажные,
на стилобате

СТИЛОБАТ -

фигурный, с лестницами у
входов, облицован белым камнем

СТЕНЫ -

сложного архитектурного
оформления, оштукатуренные,
декорированы белым камнем
(цоколь, карнизы, базы и капи-
тели колонн, подоконники)

ПЕРЕКРЫТИЕ -

кирпичное, сводчатое

КРЫША -

скатная и купольная
с железной кровлей

СТРОИТЕЛЬНЫЙ ОБЪЕМ

до 3000 кубических метров

(Типа павильона "Грот" в Кусково)

Показатели на I кубический метр
строительного объема здания

А. Стоимость и удельный вес конструктивных
элементов и видов работ

№ пп	Наименование конструктивных элементов и видов работ	Стоимость I куб. м строительного объема здания в рублях		Удельный вес конструктивных элементов и видов работ в %
		Общая стоимость	В т.ч. стоимость трудозатрат	
а	б	в	г	д
1	<u>Фундаменты</u> <u>бутовые</u> с земляными работами	2-01	0-63	3,7
2	<u>Стены и колонны</u> кирпичные, сложного архитектурного оформления	5-46	1-75	10,2
3	<u>Своды</u> <u>кирпичные</u>	2-49	0-97	4,6
4	<u>Крыша и кровля</u> скатная и купольная, с железной кровлей по обрешетке и деревянным стропилам, с окраской	1-30	0-68	2,4
5	<u>Полы</u> мраморные	8-92	1-23	16,6
6	<u>Заполнение оконных проемов</u> одинарное, с бронзовыми приборами, с коваными изящными решетками, с отделкой	1-40	0-70	2,6
7	<u>Заполнение дверных проемов</u> с бронзовыми приборами, с коваными изящными решетками, с отделкой	0-64	0-34	1,2
8	<u>Внутренняя отделка</u> высококачественная - штукатурка, масляная окраска	2-26	1-49	4,2
9	<u>Декор интерьера</u> белокаменные карнизы, подоконники, базы и капителю колонн	1-95	1-07	3,6
10	<u>Наружная отделка</u> - высококачественная штукатурка, эмульсионная окраска фасадов	1-55	1-05	2,9

	б	в	г	д
II	<u>Декор фасада</u>			
	а) Белокаменный декор фасада	5-7I	I-78	10,6
	б) Скульптурно-лепной декор	I-37	I-13	2,6
I2	<u>Стилобат с лестницами у входов, облицован белым камнем (с устройством фундамента и земляными работами)</u>	I6-52	3-24	30,8
I3	<u>Разные работы - кирпичный фонарь над куполом, декорирован белым камнем</u>	0-57	0-24	1,1
Итого:		53-70	I6-30	100,0

Примечание: Разделом не учтена стоимость реставрации ракушечника и подлежит особому исчислению.

Б. Расход основных материалов

№ пп	Наименование материалов	Един. изм.	Количество мате- риалов на I куб.м строительного объе- ма здания	Приме- чание
а	б	в	г	д
I	<u>Фундаменты с земляными работами</u>			
1	Дес круглый	м3	0,0112	
2	Дес пиленый	м3	0,0069	
3	Камень бутовый	м3	0,0342	
4	Щебень	м3	0,0037	
5	Раствор сложный	м3	0,0133	
6	Рулонные изоляционные материалы	м2	0,3801	
7	Битум (мастика)	кг	1,0097	
2	<u>Стены, колонны</u>			
1	Кирпич стандартный	тыс. шт.	0,0521	
2	Раствор сложный	м3	0,0315	
3	<u>Своды</u>			
1	Дес круглый	м3	0,0056	
2	Дес пиленый	м3	0,0076	
3	Кирпич стандартный	тыс. шт.	0,0143	
4	Раствор сложный	м3	0,0072	
5	Утеплитель (шлак)	м3	0,0097	
4	<u>Крыша и кровля скатная и купольная</u>			
1	Дес круглый	м3	0,0074	
2	Дес пиленый	м3	0,0045	
3	Железо кровельное	кг	0,7424	
4	Олифа натуральная	кг	0,0186	
5	Краски тертые	кг	0,0257	
5	<u>Полы</u>			
1	Бетон	м3	0,0081	
2	Плиты мраморные толщиной 10-12 см	м2	0,1111	
3	Раствор кладочный	м3	0,0023	
6	<u>Заполнение оконных проемов</u>			
1	Дес пиленый	м3	0,0023	

а	б	в	г	д
2	- Толь	м2	0,0117	
3	- Пахла или войлок	м2	0,0117	
4	- Стекло 3 мм	м2	0,0194	
5	- Олифа натуральная	кг	0,0138	
6	- Белила	кг	0,0079	
7	- Краски тертые	кг	0,0015	
8	- Бронза	кг	0,0669	
9	- Сталь сортовая	кг	0,5859	
7	<u>Заполнение дверных проемов</u>			
1	- Дес пиленый	м3	0,0013	
2	- Толь	м2	0,0029	
3	- Пахла или войлок	м2	0,0029	
4	- Олифа натуральная	кг	0,0116	
5	- Белила	кг	0,0094	
6	- Краски тертые	кг	0,0016	
7	- Бронза	кг	0,0293	
8	- Стекло 3 мм	м2	0,0111	
9	- Сталь сортовая	кг	0,2197	
8	<u>Внутренняя отделка</u>			
1	- Олифа натуральная	кг	0,1080	
2	- Белила	кг	0,0581	
3	- Краски тертые	кг	0,0052	
4	- Краски тертые художественные	кг	0,0035	
9	<u>Декор интерьера</u>			
1	- Блоки карьерной обработки известняковые	м3	0,0042	
2	- Плиты известняковые	м2	0,0167	
3	- Раствор кладочный	м3	0,0010	
10	<u>Наружная отделка</u>			
1	- Олифа натуральная	кг	0,0780	
2	- Белила	кг	0,0206	
3	- Краска сухая	кг	0,0031	
4	- Краска ПВА	кг	0,1092	
11	<u>Декор фасада</u>			
	а) <u>Белокаменный декор</u>			
1	- Блоки карьерной обработки известняковые	м3	0,0072	
2	- Плиты известняковые	м2	0,0977	
3	- Раствор кладочный	м3	0,0038	

а	б	в	г	д
	<u>б) Скульптурно-лепной декор</u>			
	1 - Гипс	кг	4,7015	
	2 - Глина скульптурная	кг	0,2601	
12	<u>Стилобат с лестницами</u>			
	1 - Дес пиленный	м3	0,0075	
	2 - Дес круглый	м3	0,0107	
	3 - Камень бутовый	м3	0,0794	
	4 - Рулонные изоляционные материалы	м2	0,6837	
	5 - Битум (мастика)	кг	1,4503	
	6 - Щебень	м3	0,0071	
	7 - Кирпич стандартный	тыс.шт.	0,0476	
	8 - Раствор сложный	м3	0,0609	
	9 - Плиты известняковые	м2	0,2587	
	10 - Раствор кладочный	м3	0,0064	
13	<u>Разные работы -</u>			
	завершение над куполом			
	1 - Дес круглый	м3	0,0007	
	2 - Дес пиленный	м3	0,0001	
	3 - Кирпич стандартный	тыс.шт.	0,0009	
	4 - Раствор сложный	м3	0,0006	
	5 - Железо кровельное	кг	0,0175	

§ 7.3.



ПАВИЛЬОНЫ -

кирпичные, двухэтажные,
с одноэтажными крыльями,
с портиком

СТЕНЫ -

архитектурного оформления
средней сложности,
штукатуренные, декорированы
белым камнем

ПЕРЕКРЫТИЯ - деревянные

КРЫША -

скатная с железной кровлей

СТРОИТЕЛЬНЫЙ ОБЪЕМ

до 3500 кубических метров

(Типа павильона "Каприз" в ус. "Архангельское")

Показатели на I кубический метр
строительного объема здания

A. Стоимость и удельный вес конструктивных
элементов и видов работ

№ п/п	Наименование конструктивных элементов и видов работ	Стоимость I куб.м строительного объе- ма здания в рублях		Удельный вес конструктив- ных элементов и видов работ в %
		Общая стоимость	В том числе стоимость трудозатрат	
а	б	в	г	д
I	<u>Фундаменты</u> бутовые с земляными работами	3-40	1-05	9,9
2	<u>Цоколь</u> белокаменный	2-79	0-5I	8,2
3	<u>Стены кирпичные</u> с кирпичными архитектур- ными деталями	7-90	2-80	23,1
4	<u>Перекрытия нижнее I этажа</u> деревянное	1-02	0-48	3,0
5	<u>Перекрытие междуэтажное</u> деревянное, с подшивкой под штукатурку	0-54	0-18	1,6
6	<u>Перекрытие чердачное</u>	1-73	0-62	5,1
7	<u>Крыша и кровля</u> - скатная, деревянной стро- пильной конструкции, с отделкой	1-35	0-57	3,9
8	<u>Полы паркетные</u> с отделкой	4-74	4-04	13,8
9	<u>Полы дощатые</u> с отделкой	0-34	0-14	1,0
10	<u>Лестницы чистые</u> с окраской	0-22	0-16	0,6
II	<u>Заполнение оконных проемов</u> в каменных стенах - дубовые, с бронзовыми скобяными изделиями	2-6I	1-69	7,6
12	<u>Заполнение дверных проемов</u> в каменных стенах - дубовые, с бронзовыми скобяными изделиями	0-90	0-5I	2,6

а	б	в	г	д
I3	<u>Внутренняя отделка</u> высококачественная - штукатурка, клеевая окраска стен, побелка потолков	0-94	0-68	2,7
I4	<u>Декор интерьера -</u> скульптурно-лепной декор	2-22	I-73	6,5
I5	<u>Наружная отделка -</u> высококачественная штука- турка, эмульсионная ок- раска фасадов	I-26	0-86	3,7
I6	<u>Декор фасада -</u> белокаменные пояски, сандрики, подоконники	I-02	0-24	3,0
I7	<u>Разные работы -</u> портик с кирпичными колонна- ми, фронтоном, с белокамен- ными базами и лепными капи- телями колонн	I-26	0-78	3,7
Итого:		34-24	I7-04	100,0

Б. Расход основных материалов

№ пп	Наименование материалов	Ед. изм.	Количество материалов на 1 куб. метр строительного объема здания	Примечание
а	б	в	г	д
I	<u>Фундаменты с земляными работами</u>			
	1 - Дес пиленный	м3	0,0127	
	2 - Дес круглый	м3	0,0193	
	3 - Камень бутовый	м3	0,0503	
	4 - Щебень	м3	0,0055	
	5 - Раствор сложный	м3	0,0196	
	6 - Рулонные изоляционные материалы	м2	0,8169	
	7 - Битум (мастика)	кг	2,2226	
2	<u>Цоколь</u>			
	1 - Плиты известняковые 18-20 см	м2	0,0652	
	2 - Раствор кладочный	м3	0,0022	
3	<u>Стены с архитектурными деталями</u>			
	1 - Кирпич стандартный	тыс. шт.	0,0705	
	2 - Раствор сложный	м3	0,0142	
4	<u>Перекрытие нижнее I-го этажа</u>			
	1 - Дес пиленный	м3	0,0009	
	2 - Дес круглый	м3	0,0033	
	3 - Кирпич	тыс. шт.	0,0007	
	4 - Утеплитель (шлак)	м3	0,0333	
5	<u>Перекрытие междуэтажное</u>			
	1 - Дес пиленный	м3	0,0043	
	2 - Дес круглый	м3	0,0034	
	3 - Утеплитель (шлак)	м3	0,0048	
6	<u>Перекрытие чердачное</u>			
	1 - Дес пиленный	м3	0,0120	
	2 - Дес круглый	м3	0,0093	
	3 - Утеплитель (шлак)	м3	0,0267	

а	б	в	г	д
7	<u>Крыша и кровля</u>			
	1 - Дес пиленный	м3	0,0043	
	2 - Дес круглый	м3	0,0095	
	3 - Толь	м2	0,0154	
	4 - Железо кровельное	кг	1,0316	
	5 - Олифа натуральная	кг	0,0293	
	6 - Краски тертые	кг	0,0406	
8	<u>Полы дощатые с окраской</u>			
	1 - Дес пиленный	м3	0,0030	
	2 - Олифа натуральная	кг	0,0165	
	3 - Белила	кг	0,0035	
	4 - Краски тертые	кг	0,0047	
9	<u>Полы паркетные</u>			
	1 - Дес пиленный	м3	0,0061	
	2 - Доски дубовые	м3	0,0015	
10	<u>Заполнение оконных проемов</u>			
	1 - Дес пиленный	м3	0,0025	
	2 - Бруски дубовые	м3	0,0009	
	3 - Олифа натуральная	кг	0,0392	
	4 - Белила	кг	0,0180	
	5 - Краски тертые	кг	0,0064	
	6 - Стекло 3 мм	м2	0,0882	
	7 - Бронза	кг	0,0186	
11	<u>Заполнение дверных проемов</u>			
	1 - Дес пиленный	м3	0,0005	
	2 - Бруски дубовые	м3	0,0003	
	3 - Олифа натуральная	кг	0,0076	
	4 - Белила	кг	0,0048	
	5 - Краски тертые	кг	0,0009	
	6 - Бронза	кг	0,0171	
12	<u>Лестницы</u>			
	1 - Дес пиленный	м3	0,0008	
	2 - Олифа натуральная	кг	0,0022	
	3 - Белила	кг	0,0005	
	4 - Краски тертые	кг	0,0006	
13	<u>Внутренняя отделка</u>			
	1 - Олифа натуральная	кг	0,0033	
	2 - Краска сухая	кг	0,0113	

<u>а</u>	<u>б</u>	<u>в</u>	<u>г</u>	<u>д</u>
I4	<u>Декор интерьера</u>			
	1 - Гипс	кг	4,7510	
	2 - Глина скульптурная	кг	0,4362	
I5	<u>Наружная отделка</u>			
	1 - Олифа натуральная	кг	0,6040	
	2 - Краска сухая	кг	0,0024	
	3 - Краска ПВА	кг	0,0846	
	4 - Белила тертые	кг	0,0159	
I6	<u>Декор фасада</u>			
	1 - Плиты известняковые толщиной 20-22 см	м2	0,0173	
	2 - Плиты известняковые толщиной 10-12 см	м2	0,0045	
	3 - Раствор кладочный	м3	0,0005	
I7	<u>Разные работы</u>			
	1 - Лес круглый	м3	0,0005	
	2 - Лес пиленый	м3	0,0018	
	3 - Камень бутовый	м3	0,0032	
	4 - Раствор сложный	м3	0,0042	
	5 - Кирпич стандартный	тыс. шт.	0,0042	
	6 - Блоки карьерной обработ- ки известняковые	м3	0,0002	

Р А З Д Е Л 8

ПАМЯТНИКИ ДЕРЕВЯННОГО ЗОДЧЕСТВА

ТЕХНИЧЕСКАЯ ЧАСТЬ

1. Настоящим разделом предусмотрены укрупненные показатели сметной стоимости реставрационно-восстановительных работ памятников деревянного зодчества. Раздел охватывает наиболее характерные типы церквей, часовен, колоколен, трапезных, острогов, жилых домов и хозяйственных построек.

2. Характеристика конструктивных элементов и состава работ:

а) Фундаменты и земляные работы - рытье шурфов для определения состояния фундаментов; рытье траншей с устройством креплений; разборка и реставрация разрушенной кладки; устройство гидроизоляции; обратная засыпка земли; отвозка лишней земли.

б) Стены рубленые - разборка разрушившихся венцов и замена их новыми; прокладка паклей между венцами; антисептирование древесины.

в) Связи - удаление поврежденных частей связей и затяжек; устройство и установка на место новых закладных связей и затяжек; антисептирование или окраска связей и затяжек.

г) Перекрытия - разборка разрушенных частей перекрытия; устройство и установка на место новых перекрытий; антисептирование древесины.

д) Кровля и крыша - разборка подлежащих замене стропильных конструкций, обрешеток и кровель; заготовка и устройство новых частей стропильных конструкций и обрешеток; покрытие тесом или лемехом с устройством полиц, подзоров; антисептирование конструкций; устройство конусов, внутренних лестниц в башнях и колокольнях.

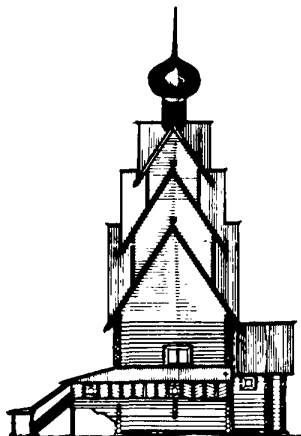
е) Полы - разборка поврежденных участков или позднейших полов с основанием; устройство оснований под полы; устройство гидроизоляции; настилка полов из досок; антисептирование.

ж) Заполнение проемов - выемка оконных и дверных заполнений, подлежащих замене; устройство при необходимости решеток; изготовле-

ние и установка на место оконных переплетов и дверных полотен с коробками и приборами.

3. При отклонении характеристик конструктивных элементов настоящего раздела и обсчитываемых объектов пользоваться таблицами переводных коэффициентов других разделов.

§ 8.1.



ЦЕРКОВЬ ДЕРЕВЯННАЯ, РУБЛЕНАЯ

Главка луковичной формы с шейкой,
с подклетом,
без подвала,
с галереей и крыльцом

ЧЕТВЕРИК - с алтарной апсидой

3-х ЯРУСНОЕ ЗАВЕРШЕНИЕ НАД

ЧЕТВЕРИКОМ -

простого архитектурного оформления

ПОКРЫТИЕ -

алтаря, галереи, крыльца и 3-х-
ярусного завершения над четвериком
- тесовое;
шейки и главки - лемехом

СТРОИТЕЛЬНЫЙ ОБЪЕМ

3500-4000 кубических метров

(Типа церкви Иоанна Предтечи в Ширковом погосте,
Калининская область, XVII век)

Показатели на I кубический метр
строительного объема здания

А. Стоимость и удельный вес конструктивных
элементов и видов работ

№ пп	Наименование конструктивных элементов и видов работ	Стоимость I куб.м строительного объе- ма здания в рублях		Удельный вес конструктив- ных элементов и видов ра- бот в %
		Общая стоимость	В том числе стоимость трудо затрат	
а	б	в	г	д
1	<u>Фундаменты</u> с земляными работами	2-00	0-72	7,1
2	<u>Стены</u> - деревянные рубленные, простого архитектурного оформления	10-72	5-60	38,1
3	<u>Перекрытия верхние и нижние;</u> <u>полы</u>	2-43	0-88	8,7
4	<u>Крыша и кровля</u>			
	а) Луковичная главка с шей- кой, с лемехом по обрешет- ке и журавцам	1-66	0-93	5,9
	б) Тесовое покрытие апсиды, галереи, крыльца и 3-х ярусного завершения над четвериком	6-05	2-34	21,5
5	<u>Заполнение оконных и дверных</u> <u>проемов</u> четверка и апсиды	0-31	0-16	1,1
6	<u>Галерея</u> деревянная из бруса и досок, крытая тесом, простого архи- тектурного оформления	3-46	1-34	12,3
7	<u>Крыльцо</u> крытое, деревянное, простого архитектурного оформления	1-50	0-43	5,3
Итого:		28-13	12-10	100,0

Б. Расход основных материалов

№ пп	Наименование материалов	Един. изм.	Количество материалов на I куб.м строительного объема здания	Примечание
а	б	в	г	д
I	<u>Фундамент с земляными работами</u>			
1	Камень бутовый	м3	0,0752	
2	Щебень	м3	0,0229	
3	Рулонная изоляция	м2	0,3100	
4	Битум	кг	0,5960	
5	Дес пиленный	м3	0,0042	
6	Цемент М-200	кг	0,5980	
2	<u>Стены рубленные</u>			
1	Дес круглый	м3	0,0621	
2	Дес пиленный	м3	0,0532	
3	Пахла	кг	0,2664	
4	Береста	м2	0,0011	
5	Антисептический раствор	л	0,4084	
3	<u>Перекрытия нижнее и верхнее: полы, потолки</u>			
1	Дес круглый	м3	0,0098	
2	Дес пиленный	м3	0,0247	
3	Кирпич стандартный	тыс.шт.	0,0037	
4	Толь	м2	0,0190	
5	Антисептический раствор	л	0,1519	
4	<u>Крыша и кровля</u>			
	а) <u>Купол и шейка</u>			
1	Дес пиленный	м3	0,0180	
2	Поковки	кг	0,0070	
3	Толь	м2	0,0360	
4	Антисептический раствор	л	0,0190	
	б) <u>Крыша и кровля над четвериком</u>			
1	Кирпич стандартный	тыс.шт.	0,0005	
2	Дес пиленный	м3	0,0756	
3	Антисептик	л	0,0785	
4	Поковки	кг	0,1710	
5	Толь	м2	0,2610	

а	б	в	г	д
---	---	---	---	---

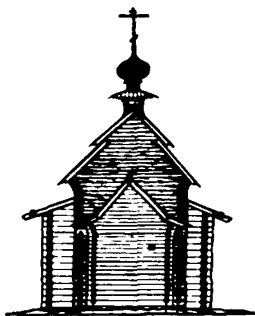
5 Галерея

1 - Дес круглый	м3	0,0229
2 - Дес пиленный	м3	0,0310
3 - Пахла	кг	0,0195
4 - Антисептический раствор	л	0,0924
5 - Толь	м2	0,0057

6 Крыльцо и лестница

1 - Дес круглый	м3	0,0083
2 - Дес пиленный	м3	0,0205
3 - Антисептический раствор	л	0,0012
4 - Толь	м2	0,0068

§ 8.2.



ЦЕРКОВЬ ДЕРЕВЯННАЯ, РУБЛЕНАЯ

одноярусная,
четверик с алтарной апсидой,
с крыльцом, без подклета,
без подвада.

Главка луковичной формы с шейкой

ПОКРЫТИЕ -

двускатная тесовая кровля четве-
рика. Главка и шейка, крытая
лемехом.

СТРОИТЕЛЬНЫЙ ОБЪЕМ

400-450 кубических метров

(Типа Никольской церкви в с.Ковда Кандалакшского
района Мурманской области, XVI-УУП вв.)

Показатели на I кубический метр
строительного объема здания

А. Стоимость и удельный вес конструктивных
элементов и видов работ

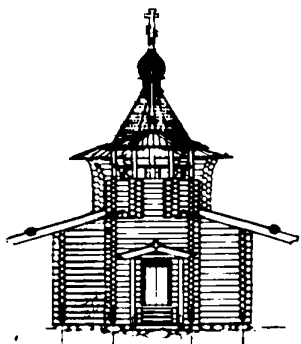
№ п/п	Наименование конструктивных элементов и видов работ	Стоимость I куб.м строительного объема здания в рублях		Удельный вес конструктивных элементов и видов работ в %
		Общая стоимость	в том числе стоимость трудозатрат	
а	б	в	г	д
1	<u>Фундаменты (стулья) с земляными работами</u>	1-81	0-80	2,8
2	<u>Стены</u> деревянные рубленые, простого архитектурного оформления	35-72	22-80	55,3
3	<u>Перекрытие нижнее и полы</u>	1-10	0-70	1,7
4	<u>Перекрытие верхнее и потолки</u>	1-69	0-50	2,6
5	<u>Крыша и кровля</u>			
	а) Луковичная главка с шейкой, крытая лемехом	3-45	1-60	5,3
	б) Двускатная кровля четверика, крытая тесом	13-75	8-10	21,3
6	<u>Заполнение оконных и дверных проемов четверика</u>	0-51	0-20	0,8
7	<u>Интерьер</u> (лавки и тябловый иконостас)	0-42	0-20	0,6
8	<u>Разные работы</u> (крыльцо)	6-18	2-60	9,6
Итого:		64-63	37-50	100,0

Б. Расход основных материалов

№ пп	Наименование материалов	Един. изм.	Количество мате- риалов на I куб. метр строительно- го объема здания	Приме- чание
а	б	в	г	д
I	<u>Фундамент (стулья)</u>			
1	- Дес круглый	м3	0,0047	
2	- Дес пиленный	м3	0,0032	
3	- Толь	м2	0,0750	
4	- Камень бутовый	м3	0,0378	
5	- Раствор сложный	м3	0,0142	
6	- Известь негашеная	т	0,0009	
7	- Цемент М-200	т	0,0018	
2	<u>Стены</u>			
1	- Дес круглый	м3	0,2383	
2	- Пакля	кг	1,3241	
3	- Антисептический раствор	л	2,2132	
3	<u>Перекрытие нижнее и полы</u>			
1	- Дес круглый	м3	0,0043	
2	- Дес пиленный	м3	0,0051	
3	- Кирпич	тыс.шт.	0,0002	
4	- Цемент М-200	т	0,0001	
5	- Толь	м2	0,0049	
6	- Антисептик	л	0,0805	
4	<u>Перекрытие верхнее и потолки</u>			
1	- Дес круглый	м3	0,0099	
2	- Дес пиленный	м3	0,0116	
3	- Кирпич	тыс.шт.	0,0003	
4	- Цемент М-200	т	0,0001	
5	- Толь	м2	0,0113	
6	- Антисептик	л	0,2945	
5	<u>Крыша и кровля</u>			
1	- Дес круглый	м3	0,0331	
2	- Дес пиленный	м3	0,0293	
3	- Сталь кровельная 4 кг	кг	0,0590	
4	- Битум	кг	0,7950	
5	- Пакля	кг	0,0015	
6	- Антисептический раствор	л	0,6539	
7	- Толь	м2	0,9853	

<u>а</u>	<u>б</u>	<u>в</u>	<u>г</u>	<u>д</u>
6	<u>Оконные и дверные проемы</u>			
	1 - Лес пиленный	м3	0,0058	
	2 - Стекло	м2	0,0342	
	3 - Черный металл	кг	0,0086	
7	<u>Интерьер (лавки и тябловый иконостас)</u>			
	1 - Лес круглый	м3	0,0014	
	2 - Лес пиленный	м3	0,0034	
	3 - Толь	м2	0,0124	
8	<u>Разные работы (крыльцо)</u>			
	1 - Лес круглый	м3	0,0248	
	2 - Лес пиленный	м3	0,1714	
	3 - Кирпич	тыс.шт.	0,0001	
	4 - Цемент	т	0,0001	
	5 - Толь	м2	0,0109	
	6 - Антисептик	л	0,0065	

§ 8.3.



ЧАСОВНЯ ДЕРЕВЯННАЯ, РУБЛЕНАЯ

ярусная: типа восьмерик над четвериком;

с крыльцом,

без подклета,

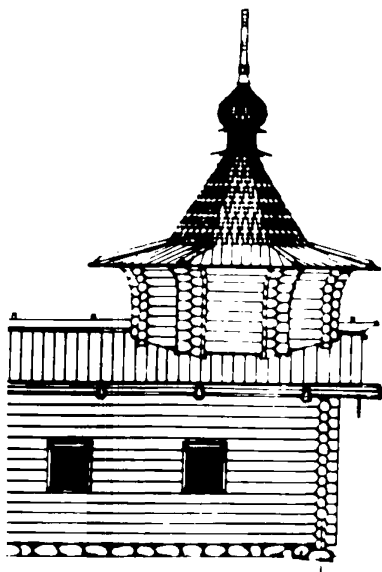
без подвала,

главка луковичной формы с шейкой

ПОКРЫТИЕ -

двускатная тесовая кровля четверика, шатровое (Крытое гонтом) -

восьмерика.



СТРОИТЕЛЬНЫЙ ОБЪЕМ

200-250 кубических метров

(Типа часовни Параскевы Пятницы в селе Кривое
Удорского района Коми АССР, ХУП век)

Показатели на I кубический метр
строительного объема здания

A. Стоимость и удельный вес конструктивных
элементов и видов работ

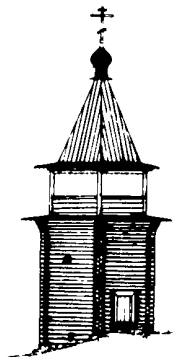
№ пп	Наименование конструктивных элементов и видов работ	Стоимость I куб.м строительного объема здания в руб.		Удельный вес конструктивных элементов и видов работ в %
		Общая стоимость	В том числе стоимость трудозатрат	
а	б	в	г	д
I	<u>Фундамент с земляными работами</u>	4-75	I-40	10,2
2	<u>Стены</u> деревянные рубленые, простого архитектурного оформления	19-13	8-10	40,9
3	<u>Перекрытие нижнее и полы</u>	3-03	I-40	6,5
4	<u>Перекрытие верхнее</u>	3-15	0-60	6,7
5	<u>Крыша и кровля</u>			
	а) Луковичная главка с шейкой, крытая лемехом по обрешетке	2-56	I-80	5,5
	б) Двускатная кровля четверика, крытая тесом, и шатер восьмерика, крытый гонтом	10-40	4-10	22,2
6	<u>Заполнение оконных и дверных проемов четверика</u>	I-92	0-60	4,1
7	<u>Разные работы</u> (крыльца, интерьер-лавки и тябловый иконостас)	I-83	0-30	3,9
	Итого:	46-77	18-30	100,0

Б. Расход основных материалов

№ пп	Наименование материалов	Един. изм.	Количество материалов на I куб. метр строительного объема здания	Приме- чание
а	б	в	г	д
1	<u>Фундамент с земляными работами</u>			
1	Камень бутовый	м3	0,0304	
2	Щебень	м3	0,0448	
3	Лес круглый	м3	0,0137	
4	Лес пиленый	м3	0,0042	
5	Раствор сложный	м3	0,0656	
6	Цемент М-200	кг	0,0416	
7	Рулонная изоляция	м2	1,1700	
8	Битум	кг	1,8200	
2	<u>Стены рубленные</u>			
1	Лес круглый	м2	0,1412	
2	Лес пиленый	м3	0,0940	
3	Пакля	кг	0,9412	
4	Береста (толь)	м2	0,0029	
5	Антисептик	кг	1,3200	
3	<u>Перекрытие нижнее и полы</u>			
1	Лес пиленый	м3	0,0164	
2	Лес круглый	м3	0,0152	
3	Кирпич стандартный	тыс.шт.	0,0040	
4	Цемент М-200	т	0,0008	
5	Антисептик	л	1,5592	
6	Толь	м2	0,1344	
4	<u>Перекрытие верхнее и потолки</u>			
1	Лес круглый	м3	0,0443	
2	Лес пиленый	м3	0,0170	
3	Кирпич стандартный	тыс.шт.	0,0030	
4	Цемент М-200	т	0,0003	
5	Толь	м2	0,0532	
6	Антисептик	л	0,1815	
5	<u>Крыша и кровля</u>			
1	Лес круглый	м3	0,0681	
2	Лес пиленый	м3	0,0230	
3	Поковки (черный металл)	кг	0,0246	
4	Толь	м2	0,2382	

<u>а</u>	<u>б</u>	<u>в</u>	<u>г</u>	<u>д</u>
6	<u>Заполнение проемов</u>			
	1 - Дес пиленный	м3	0,0340	
	2 - Черный металл	кг	0,2024	
7	<u>Разные работы</u>			
	<u>а. Крыльцо</u>			
	1 - Дес пиленный	м3	0,0360	
	2 - Дес круглый	м3	0,0008	
	3 - Поковки	м2	0,0013	
	4 - Антисептик	л	0,0041	
	5 - Толь	м2	0,0369	
	<u>Б. Интерьер</u>			
	(лавки и тябловый иконостас)			
	1 - Дес круглый	м3	0,0026	
	2 - Дес пиленный	м3	0,0007	
	3 - Толь	м2	0,0224	

§ 8.4



КОЛОКОЛЬНЯ ДЕРЕВЯННАЯ, РУБЛЕНАЯ

ярусная; типа четверика над
шестериком;

без крыльца;

без подклета;

без подвала;

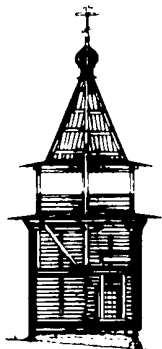
главка луковичной формы с шейкой

ПОКРЫТИЕ -

шатровое, крытое гонтом;

главка, крытая лемехом;

четверика, крытое тесом.



СТРОИТЕЛЬНЫЙ ОБЪЕМ

200 кубических метров

(Типа колокольни Никольской церкви в с.Ковда

Кандалакшского района Мурманской области, XVI-XVII вв.)

Показатели на I кубический метр
строительного объема здания

А. Стоимость и удельный вес конструктивных
элементов и видов работ

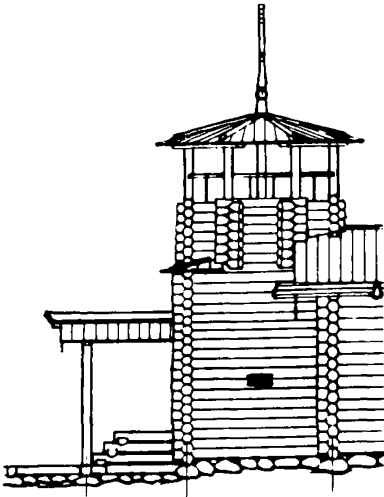
№ пп	Наименование конструктивных элементов и видов работ	Стоимость I куб. м строительного объе- ма здания в рублях		Удельный вес конструктив- ных элемен- тов и видов работ в %
		Общая стоимость	В том числе стоимость трудоузапрат	
а	б	в	г	д
1	<u>Фундамент (стулья) с земляными работами</u>	I-25	0-60	3,1
2	<u>Стены деревянные, рубленые, простого архитектурного оформления</u>	I9-23	7-90	48,5
3	<u>Перекрытие нижнее и полы</u>	I-16	0-60	2,9
4	<u>Перекрытие верхнее и потолки</u>	2-54	0-80	6,4
5	<u>Крыша и кровля</u>			
	а) Луковичная главка с шейкой, крытая лемехом	4-68	3-70	11,8
	б) Двускатная кровля чет- верика, крытая тесом	8-71	6-10	22,0
6	<u>Заполнение оконных и дверных проемов</u>	I-65	0-52	4,2
7	<u>Разные работы (интерьер - лавки и тябловый иконостас)</u>	0-45	0-20	1,1
	Итого:	39-67	20-20	100,0

Б. Расход основных материалов

№ пп	Наименование материалов	Един. изм.	Количество материалов на I куб. метр строительного объема здания	Примечание
а	б	в	г	д
1	<u>Фундамент (студья)</u> с земляными работами			
1	Дес круглый	м3	0,0028	
2	Дес пиленный	м3	0,0003	
3	Кирпич	тыс. шт.	0,0019	
4	Раствор сложный	м3	0,0020	
5	Цемент М-200	т	0,0004	
6	Толь	м2	0,0450	
2	<u>Стены</u>			
1	Дес круглый	м3	0,1355	
2	Дес пиленный	м3	0,1264	
3	Пахла	кг	0,7525	
4	Толь	м2	3,1605	
5	Смола	кг	0,0020	
6	Антисептический раствор	л	1,6255	
3	<u>Перекрытие нижнее и полы</u>			
1	Дес круглый	м3	0,0084	
2	Дес пиленный	м3	0,0061	
3	Антисептический раствор	л	0,0561	
4	Кирпич	тыс. шт.	0,0001	
5	Цемент М-200	т	0,0001	
6	Смола	кг	0,0028	
7	Войлок	м2	0,0011	
8	Толь	м2	0,0038	
4	<u>Перекрытие верхнее и потолки</u>			
1	Дес пиленный	м3	0,0089	
2	Кирпич	тыс. шт.	0,0012	
3	Цемент М-200	т	0,0002	
4	Толь	м2	0,0346	
5	Смола	кг	0,0024	
6	Войлок	кг	0,0119	
7	Утеплитель	м2	0,0121	
8	Антисептический раствор	л	0,0592	

<u>а</u>	<u>б</u>	<u>в</u>	<u>г</u>	<u>д</u>
5	<u>Крыша и кровля</u>			
1	Дес пиленный	м3	0,0569	
2	- Черный металл	кг	0,0125	
3	- Толь	м2	0,6273	
4	- Раствор сложный	м3	0,0055	
5	- Цемент М-200	т	0,3544	
6	- Известь негашеная	т	0,0007	
7	- Антисептический раствор	л	0,0372	
8	- Смола	кг	0,1420	
9	- Битум	кг	0,2604	
6	<u>Заполнение проемов</u>			
1	- Дес пиленный	м3	0,2308	
2	- Стекло оконное	м2	0,0012	
3	- Черный металл	кг	0,0258	
7	<u>Разные работы</u>			
	(интерьер - лавки и тябловый иконостас)			
1	- Дес пиленный	м3	0,0637	
2	- Металл черный	кг	0,0011	

§ 8.5.



КОЛОКОЛЬНЯ ДЕРЕВЯННАЯ

трехъярусная, со срубом,
типа восьмерик на четверике,
с ярусом звона,
без подклета,
без подвала

ПОКРЫТИЕ -

восьмерика - шатровое, крытое
гонтом
главка, крытая лемехом

СТРОИТЕЛЬНЫЙ ОБЪЕМ

40-50 кубических метров

(Типа колокольни в селе Кривое Удорского района
Коми АССР, ХУП век)

Показатели на I кубический метр
строительного объема здания

А. Стоимость и удельный вес конструктивных
элементов и видов работ

№ п/п	Наименование конструктивных элементов и видов работ	Стоимость I куб. м строительного объе- ма здания в рублях		Удельный вес конструктив- ных элемен- тов и видов работ в %
		Общая стоимость	В том числе стоимость трудоzатрат	
а	б	в	г	д
1	<u>Фундамент с земляными работами</u>	11-30	2-70	13,3
2	<u>Стены</u> деревянные, рубленые, простого архитектурного оформления	35-87	22-40	42,2
3	<u>Перекрытие нижнее и полы</u>	4-63	1-60	5,4
4	<u>Перекрытие верхнее и потолок</u>	5-15	1-80	6,0
5	<u>Крыша и кровля</u>			
	а) Луковичная главка с шейкой, крытая лемехом	13-31	9-40	15,7
	б) Шатер восьмерика, крытый гонтом	7-71	3-80	9,1
6	<u>Заполнение оконных и дверных проемов</u>	2-43	1-20	2,9
7	<u>Разные работы</u> (крыльцо и лестница)	4-59	2-20	5,4
	Итого:	84-99	45-10	100,0

Б. Расход основных материалов

№ пп	Наименование материалов	Един. изм.	Количество материалов на 1 куб. метр строительного объема здания	Примечание
а	б	в	г	д
1	<u>Фундамент с земляными работами</u>			
1	Дес круглый	м3	0,0066	
2	Дес пиленный	м3	0,0446	
3	Кирпич стандартный	тыс.шт.	0,0560	
4	Камень бутовый	м3	0,1424	
5	Щебень	м3	0,0208	
6	Раствор сложный	м3	0,1246	
7	Цемент М-200	т	0,0202	
8	Рулонная изоляция	м2	3,4560	
9	Битум	кг	2,4000	
2	<u>Стены рубленные</u>			
1	Дес пиленный	м3	0,2820	
2	Пакля	кг	1,2940	
3	Антисептический раствор	л	1,9820	
3	<u>Перекрытие нижнее и полы</u>			
1	Дес круглый	м3	0,0292	
2	Дес пиленный	м3	0,1490	
3	Антисептический раствор	л	0,3884	
4	Кирпич стандартный	тыс.шт.	0,0010	
5	Цемент М-200	т	0,0002	
6	Толь	м2	0,0336	
4	<u>Перекрытие верхнее и потолки</u>			
1	Дес круглый	м3	0,0580	
2	Дес пиленный	м3	0,0220	
3	Кирпич	тыс.шт.	0,0022	
4	Цемент М-200	т	0,0004	
5	Толь	м2	0,0672	
6	Антисептик	л	0,2320	
5	<u>Крыша и кровля</u>			
1	Дес круглый	м3	0,7056	
2	Дес пиленный	м3	0,2352	
3	Поковки	кг	0,0260	
4	Толь	м2	0,2460	

<u>а</u>	<u>б</u>	<u>в</u>	<u>г</u>	<u>д</u>
6	<u>Заполнение проемов</u>			
	1 - Дес пиленный	м3	0,0272	
	2 - Черный металл	кг	0,1620	
7	<u>Разные работы</u>			
	<u>А. Крыльцо</u>			
	1 - Дес круглый	м3	0,0044	
	2 - Дес пиленный	м3	0,0080	
	3 - Поковки	кг	0,0044	
	4 - Толь	м2	0,1846	
	5 - Антисептик	л	0,0206	
	<u>Б. Лестница</u>			
	1 - Дес пиленный	м3	0,0060	

§ 8.6.

ТРАПЕЗНАЯ ДЕРЕВЯННАЯ, РУБЛЕНАЯ

четверик с притвором,

с крыльцом,

без подклета,

без подвала

ПОКРЫТИЕ -

двускатная тесовая кровля



СТРОИТЕЛЬНЫЙ ОБЪЕМ

600-650 кубических метров

(Типа трапезной Никольской церкви в с. Ковда

Кандалакшского района Мурманской области, XVI-XVII вв.)

Показатели на I кубический метр
строительного объема здания

А. Стоимость и удельный вес конструктивных
элементов и видов работ

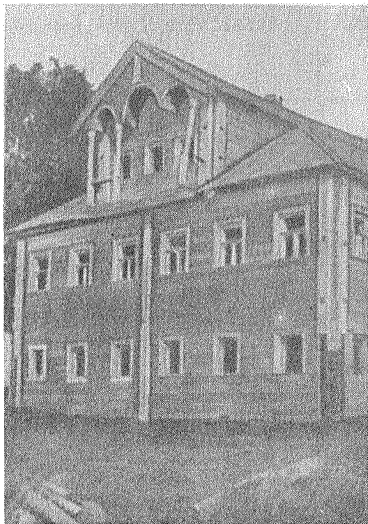
№ п/п	Наименование конструктивных элементов и видов работ	Стоимость I куб. м строительного объе- ма здания в рублях		Удельный вес конструктив- ных элемен- тов и видов работ в %
		Общая стоимость	В том числе стоимость трудозатрат	
а	б	в	г	д
1	<u>Фундаменты (стулья)</u> с земляными работами	I-40	0-60	3,9
2	<u>Стены</u> деревянные, рубленые, простого архитектурного оформления	18-55	11-60	52,0
3	<u>Перекрытие нижнее и полы</u>	2-87	1-50	8,0
4	<u>Перекрытие верхнее и потолок</u>	1-49	0-40	4,2
5	<u>Крыша и кровля тесовая</u>	6-84	3-60	19,2
6	<u>Заполнение оконных и дверных проемов</u>	0-97	0-40	2,7
7	<u>Интерьер (лавки)</u>	1-65	1-50	4,6
8	<u>Разные работы</u> (крыльцо и лестница)	1-92	1-70	5,4
Итого:		35-69	21-30	100,0

Б. Расход основных материалов

№ пп	Наименование материалов	Един. изм.	Количество материалов на I куб. метр строительного объема здания	Примечание
а	б	в	г	д
1	<u>Фундамент (стулья)</u> с земляными работами			
1	- Дес круглый	м3	0,0022	
2	- Дес пиленный	м3	0,0015	
3	- Толь	м2	0,0350	
4	- Камень буговый	м3	0,0354	
5	- Раствор сложный	м3	0,0137	
6	- Цемент М-200	т	0,0018	
7	- Известь негашеная	т	0,0009	
2	<u>Стены</u>			
1	- Дес круглый	м3	0,1206	
2	- Пакля	кг	0,6703	
3	- Антисептик	л	3,0528	
3	<u>Перекрытие нижнее и полы</u>			
1	- Дес круглый	м3	0,0245	
2	- Дес пиленный	м3	0,0096	
3	- Кирпич	тыс. шт.	0,0001	
4	- Цемент М-200	т	0,0002	
5	- Толь	м2	0,0278	
6	- Антисептик	л	0,2508	
4	<u>Перекрытие верхнее и потолки</u>			
1	- Дес круглый	м3	0,0122	
2	- Дес пиленный	м3	0,0123	
3	- Кирпич	тыс. шт.	0,0005	
4	- Цемент М-200	т	0,0001	
5	- Толь	м2	0,0140	
6	- Антисептик	л	0,3673	
5	<u>Крыша и кровля</u>			
1	- Дес круглый	м3	0,0162	
2	- Дес пиленный	м3	0,0193	
3	- Толь	м2	0,1395	
4	- Металл черный	кг	0,0098	
5	- Битум	м2	3,9120	
6	- Раствор сложный	м3	0,0082	

<u>а</u>	<u>б</u>	<u>в</u>	<u>г</u>	<u>д</u>
	7 - Цемент М-200	т	2,0375	
	8 - Антисептик	л	0,0843	
6	<u>Оконные и дверные проемы</u>			
	1 - Лес пиленный	м3	0,0042	
	2 - Стекло	м2	0,0048	
	3 - Металл черный	кг	0,0085	
7	<u>Интерьер</u>			
	1 - Лес пиленный	м3	0,0013	
8	<u>Разные работы</u> (крыльцо, лестница)			
	1 - Лес круглый	м3	0,0166	
	2 - Лес пиленный	м3	0,1143	
	3 - Кирпич	тыс. шт.	0,0001	
	4 - Цемент М-200	т	0,0001	
	5 - Толь	м2	0,0073	
	6 - Антисептик	л	0,0043	

§ 8.7.



ДОМ ЖИЛОЙ ДЕРЕВЯННЫЙ

двухэтажный с мезонином,
без подвала

СТЕНЫ -

бревенчатые, рубленые

ПЕРЕКРЫТИЯ -

деревянные

КРОВЛЯ -

двухскатная, крытая тесом,
слеговой конструкции

СТРОИТЕЛЬНЫЙ ОБЪЕМ

1000-1100 кубических метров

(Типа жилого дома в д.Конда Карельской АССР, ХУП-ХУШ вв.)

Показатели на I кубический метр
строительного объема здания

A. Стоимость и удельный вес конструктивных
элементов и видов работ

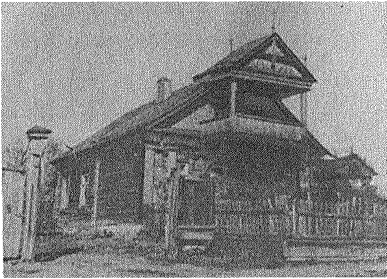
№ пп	Наименование конструктивных элементов и видов работ	Стоимость I куб. м строительного объ- ема здания в рублях		Удельный вес конструк- тивных эле- ментов и ви- дов работ в %
		Общая стоимость	В том числе стоимость трудо затрат	
а	б	в	г	д
1	<u>Фундаменты бутовые с земляными работами</u>	7-30	2-50	18,8
2	<u>Стены рубленые</u>	11-20	6-34	28,8
3	<u>Перекрытие нижнее деревянное и полы</u>	4-21	1-52	10,8
4	<u>Перекрытие междуэтажное верхнее и потолки</u>	2-34	0-57	6,0
5	<u>Крыша и кровля слесовой конструкции</u>	1-71	0-62	4,4
6	<u>Заполнение оконных и дверных проемов</u>	3-25	1-71	8,3
7	<u>Перегородки</u>	0-18	0-11	0,5
8	<u>Прочие работы (печи)</u>	6-10	2-96	15,7
9	<u>Декор фасада</u>	2-61	2-14	6,7
Итого:		38-90	18-17	100,0

Б. Расход основных материалов

№ пп	Наименование материалов	Един. изм.	Количество материалов на 1 куб. метр строительного объема здания	Примечание
а	б	в	г	д
1	<u>Фундаменты бутовые с земляными работами</u>			
1	Дес круглый	м3	0,0196	
2	Дес пиленный	м3	0,0492	
3	Камень бутовый	м3	0,1010	
4	Раствор сложный	м3	0,0394	
5	Рулонные изоляционные материалы	м2	2,5632	
6	Битум (мастика)	кг	1,5138	
2	<u>Стены рубленые</u>			
1	Дес круглый	м3	0,0955	
2	Пакля	кг	0,5304	
3	Битум (мастика)	кг	0,3079	
4	Смола	кг	0,0086	
5	Цемент	кг	0,0049	
6	Антисептический раствор	л	0,4880	
3	<u>Перекрытие нижнее деревянное и полы (I, II, III этажи)</u>			
1	Дес круглый	м3	0,0055	
2	Дес пиленный	м3	0,0095	
3	Рулонные изоляционные материалы	м2	1,2536	
4	Битум (мастика)	кг	2,3932	
5	Войлок (пакля смол.)	кг	0,0023	
6	Антисептический раствор	л	0,1283	
7	Шлак (утеплитель)	кг	0,0182	
4	<u>Перекрытие междуэтажное и верхнее, и потолок</u>			
1	Дес круглый	м3	0,0072	
2	Дес пиленный	м3	0,0110	
3	Войлок (пакля смол.)	м2	0,0021	
4	Антисептический раствор	л	0,0704	
5	Гвозди	кг	0,0098	
6	Утеплитель (шлак)	м3	0,0018	

а	б	в	г	д
5	<u>Крыша и кровля</u>			
	1 - Дес круглый	м3	0,0036	
	2 - Дес пиленный	м3	0,0083	
	3 - Рулонные изоляционные материалы	м2	0,6895	
	4 - Битум (мастика)	кг	1,3162	
6	<u>Заполнение оконных и дверных проемов</u>			
	1 - Дес пиленный	м3	0,0092	
	2 - Пакля (или войлок)	м2	0,0934	
	3 - Толь	м2	0,0729	
	4 - Береста (изоляционные материалы)	м2	0,0031	
	5 - Алебастр	кг	0,1425	
	6 - Битум (мастика)	кг	0,0592	
	7 - Смола	кг	0,0192	
	8 - Бронза	кг	0,0136	
7	<u>Перегородки</u>			
	1 - Дес пиленный	м3	0,0011	
8	<u>Прочие работы (печи)</u>			
	1 - Дес пиленный	м3	0,0025	
	2 - Дерево	м3	0,0023	
	3 - Шкурка стеклянная	м2	0,0037	
	4 - Кирпич большемерный	тыс. шт.	0,0012	
	5 - Бронза	кг	0,1627	
	6 - Графит	кг	0,0007	
	7 - Ликоподий	кг	0,0029	
9	<u>Декор фасада</u>			
	1 - Дес пиленный	м3	0,0007	
	2 - Дерево	м3	0,0002	
	3 - Шкурка стеклянная	м2	0,0036	

§ 8.8.



ЗДАНИЯ ЖИЛЫЕ ДЕРЕВЯННЫЕ

Одноэтажные,
с мезонином, балконом, террасой,
без подвала;
на кирпичном цоколе.

СТЕНЫ -

бревенчатые, рубленные

ПЕРЕКРЫТИЯ -

деревянные

КРОВЛЯ -

двухскатная железная

СТРОИТЕЛЬНЫЙ ОБЪЕМ

до 500 кубических метров

(Типа дома № 7 по Зеленому переулку в г.Ульяновске.
Начало XX века.)

Показатели на I кубический метр
строительного объема здания

A. Стоимость и удельный вес конструктивных
элементов и видов работ

№ пп	Наименование конструктивных элементов и видов работ	Стоимость I куб. м строительного объе- ма здания в рублях		Удельный вес конструктив- ных элемен- тов и видов работ в %
		Общая стоимость	В том числе стоимость трудоzатрат	
а	б	в	г	д
1	<u>Фундамент кирпичный столбовой с земляными работами</u>	6-70	1-91	8,9
2	<u>Цоколь кирпичный</u>	4-60	1-24	6,1
3	<u>Стены рубленые</u>	26-04	14-51	34,6
4	<u>Перекрытие нижнее деревянное и полы</u>	9-09	3-41	12,1
5	<u>Перекрытие верхнее деревянное и потолки</u>	4-95	1-19	6,5
6	<u>Крыша и кровля</u>	2-93	1-00	3,9
7	<u>Заполнение оконных и дверных проемов</u>	5-48	3-01	7,3
8	<u>Перегородки</u>	0-06	0-04	0,1
9	<u>Наружная отделка</u>	1-22	0-31	1,6
10	<u>Прочие работы (лестницы, балкон, печи)</u>	14-20	8-33	18,9
Итого:		75-27	34-95	100,0

Б. Расход основных материалов

№ пп	Наименование материалов	Един. изм.	Количество материалов на I куб. метр строительного объема здания	Примечание
а	б	в	г	д
I	<u>Фундаменты кирпичные столбовые с земляными работами</u>			
1	Лес круглый	м3	0,0276	
2	Лес пиленный	м3	0,0644	
3	Кирпич стандартный	тыс. шт.	0,0124	
4	Раствор сложный	м3	0,0077	
5	Рулонные изоляционные материалы	м2	1,4829	
6	Битум (мастика)	кг	2,2458	
7	Щебень	м3	0,0028	
2	<u>Цоколь кирпичный</u>			
1	Кирпич старого образца	тыс. шт.	0,0298	
2	Раствор сложный	м3	0,0206	
3	<u>Стены рубленные</u>			
1	Лес круглый	м3	0,2379	
2	Толь и береста	м2	5,0812	
3	Смола	кг	0,0729	
4	Антисептический раствор	л	1,1125	
5	Рулонные изоляционные материалы	м2	0,3812	
6	Битум (мастика)	кг	0,7271	
7	Пахла	кг	1,2100	
4	<u>Перекрытие нижнее деревянное и полы</u>			
1	Лес круглый	м3	0,0167	
2	Лес пиленный	м3	0,0354	
3	Антисептический раствор	л	0,3792	
4	Рулонные изоляционные материалы	м2	2,4750	
5	Битум (мастика)	кг	4,7250	
6	Войлок (пахла смоляная)	м2	0,0073	
7	Шлак	м3	0,0150	
8	Олифа натуральная	кг	0,0940	
9	Белила	кг	0,0330	
10	Краски тертые	кг	0,0460	
11	Сиккатив	кг	0,0025	
12	Скипидар	кг	0,0045	

а	б	в	г	д
5	<u>Перекрытие верхнее</u> деревянное и потолок			
	1 - Лес круглый	м3	0,0129	
	2 - Лес пиленный	м3	0,0291	
	3 - Антисептический раствор	л	0,0177	
	4 - Пахла смоляная (войлок)	м2	0,0040	
	5 - Шлак (утеплитель)	м3	0,0116	
6	<u>Крыша и кровля</u>			
	1 - Лес круглый	м3	0,0146	
	2 - Лес пиленный	м3	0,0069	
	3 - Поковки	кг	0,0792	
	4 - Сталь кровельная	кг	2,2500	
	5 - Олифа натуральная	кг	0,0510	
	6 - Сурик свинцовый	кг	0,0750	
	7 - Смола	кг	0,1354	
	8 - Антисептический раствор	л	0,1688	
	9 - Толь	м2	0,0408	
7	<u>Заполнение оконных и дверных</u> проемов			
	1 - Лес пиленный	м3	0,0115	
	2 - Войлок строительный	м2	0,0058	
	3 - Алабастр	кг	0,0156	
	4 - Рулонные изоляционные материалы	м2	0,0115	
	5 - Битум (мастика)	кг	0,0693	
	6 - Олифа натуральная	кг	0,0693	
	7 - Белла	кг	0,0400	
	8 - Краски тертые	кг	0,0075	
	9 - Скипидар	кг	0,0027	
	10 - Сиккатив	кг	0,0014	
	11 - Стекло 3 мм	м2	0,1830	
8	<u>Перегородки</u>			
	1 - Лес пиленный	м3	0,0002	
9	<u>Наружная отделка</u>			
	1 - Лес пиленный	м3	0,0175	
	2 - Олифа натуральная	кг	0,0883	
	3 - Белла	кг	0,0754	
	4 - Краски тертые	кг	0,0178	
	5 - Сиккатив	кг	0,0016	
	6 - Скипидар	кг	0,0022	

<u>а</u>	<u>б</u>	<u>в</u>	<u>г</u>	<u>д</u>
10	<u>Прочие работы</u>			
	а) <u>Лестницы чистые</u>			
1	- Лес пиленный	м3	0,0022	
2	- Дерево (балясины)	м3	0,0029	
3	- Винты медные	шт.	0,0001	
4	- Клей столярный	кг	0,0024	
	б) <u>Балкон</u>			
1	- Лес круглый	м3	0,0018	
2	- Лес пиленный	м3	0,0001	
3	- Дерево (балясины)	м3	0,0050	
4	- Антисептический раствор	л	0,0172	
5	- Войлок (пакля смоляная)	м2	0,0041	
6	- Смола	кг	0,0048	
	в) <u>Печи кирпичные</u>			
1	- Кирпич большемерный	тыс.шт.	0,0089	
2	- Раствор сложный	м3	0,0128	
3	- Бронза	кг	0,0987	
4	- Графит	кг	0,0004	
5	- Ликоподий	кг	0,0001	
6	- Известь негашеная	м3	0,0570	
7	- Раствор сложный	м3	0,0001	
8	- Краска сухая	кг	0,0187	

§ 8.9.



ЗДАНИЯ ЖИЛЫЕ ДЕРЕВЯННЫЕ

одноэтажные,
с крыльцом,
на подклете,
с подвалом.

СТЕНЫ БРЕВЕНЧАТЫЕ РУБЛЕННЫЕ

ПЕРЕКРЫТИЯ - деревянные

КРЫША -

четырёхскатная, с тесовой кровлей
стропильной конструкции

СТРОИТЕЛЬНЫЙ ОБЪЕМ

до 500 кубических метров

(Типа дома Аликина в селе Шушенском, конец XIX в.)

Показатели на I кубический метр
строительного объема здания

А. Стоимость и удельный вес конструктивных
элементов и видов работ

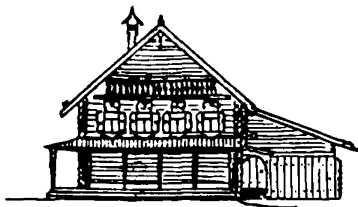
№ п/п	Наименование конструктивных элементов и видов работ	Стоимость I куб.м строительного объе- ма здания в рублях		Удельный вес конструктив- ных элементов и видов работ в %
		Общая стоимость	В том числе стоимость трудоzатрат	
а	б	в	г	д
1	<u>Фундаменты бутовые с земляными работами, столбовые</u>	7-52	2-51	12,7
2	<u>Стены рубленые дома и подклета</u>	18-45	10-59	31,2
3	<u>Перекрытие нижнее деревянное и полы</u>	4-78	1-52	8,1
4	<u>Перекрытие верхнее деревянное и потолок</u>	3-23	0-78	5,5
5	<u>Крыша и кровля тесовая</u>	5-60	1-86	9,5
6	<u>Заполнение дверных и и оконных проемов</u>	7-76	4-09	13,1
7	<u>Наружная отделка (декор фасада)</u>	1-13	0-37	1,9
8	<u>Прочие работы - лестницы, печи, крыльцо</u>	10-67	4-11	18,0
Итого:		59-14	25-83	100,0

Б. Расход основных материалов

№№ пп	Наименование материалов	Един. изм.	Количество мате- риалов на I куб. метр строительного объема здания	Примеча- ние
а	б	в	г	д
I	<u>Фундаменты с земляными работами</u>			
1	Дес круглый	м3	0,0314	
2	Дес пиленный	м3	0,0783	
3	Камень бутовый	м3	0,0286	
4	Раствор сложный	м3	0,0179	
5	Щебень	м3	0,0083	
6	Рулонные изоляционные материалы	м2	0,7972	
7	Битум (мастика)	кг	2,3017	
2	<u>Стены рубленые</u>			
1	Дес круглый	м3	0,1582	
2	Пахла	кг	0,8784	
3	Толь или береста	м2	3,6896	
4	Рулонные изоляционные материалы	м2	0,0913	
5	Битум (мастика)	кг	0,1637	
6	Смола	кг	1,4055	
7	Антисептический раствор	л	0,8082	
8	Раствор цементный	м3	0,0013	
3	<u>Перекрытие нижнее и полы</u>			
1	Дес круглый	м3	0,0079	
2	Дес пиленный	м3	0,0217	
3	Пахла смоляная	м2	0,0024	
4	Рулонные изоляционные материалы	м2	1,0924	
5	Битум (мастика)	кг	2,0862	
6	Антисептический раствор	л	0,2645	
7	Раствор цементный	кг	0,0076	
4	<u>Перекрытие верхнее и потолки</u>			
1	Дес круглый	м3	0,0053	
2	Дес пиленный	м3	0,0198	
3	Пахла смоляная	кг	0,0022	
4	Антисептический раствор	л	0,3390	

а	б	в	г	д
5	<u>Крыша и кровля тесовая</u>			
	1 - Лес круглый	м3	0,0194	
	2 - Лес пиленный	м3	0,0220	
	3 - Дерево (сосна)	м3	0,0003	
	4 - Поковки	кг	0,1614	
	5 - Толь или береста	м2	0,4435	
	6 - Битум (мастика)	кг	2,5634	
	7 - Раствор цементный	м3	0,0122	
6	<u>Заполнение оконных и дверных проемов</u>			
	1 - Лес пиленный	м3	0,0193	
	2 - Войлок	м2	0,1190	
	3 - Стекло 3 мм	м2	0,0716	
	4 - Алебастр	кг	0,0310	
	5 - Олифа натуральная	кг	0,0399	
	6 - Белила	кг	0,0229	
	7 - Краски	кг	0,0043	
	8 - Рулонные изоляционные материалы	м2	0,0341	
	9 - Битум (мастика)	кг	0,0624	
	10 - Металл черный	кг	0,3206	
7	<u>Наружная отделка</u>			
	1 - Лес пиленный	м3	0,0089	
8	<u>Прочие работы</u> (печи, крыльца, лестницы)			
	1 - Лес круглый	м3	0,0034	
	2 - Лес пиленный	м3	0,0236	
	3 - Дерево (сосна)	м3	0,0251	
	4 - Кирпич старого образца	тыс. шт.	0,0133	
	5 - Толь или береста	м2	0,4291	
	6 - Пакля	кг	0,0245	
	7 - Антисептический раствор	л	0,0340	
	8 - Черный металл	кг	0,0888	

§ 8.10.



ЗДАНИЯ ЖИЛЫЕ

с хозяйственными постройками (двором, амбарами, сеновалом),
на подклете,
одноэтажные,
с крыльцом, галереей, декоративным балконом

СТЕНЫ БРЕВЕНЧАТЫЕ РУБЛЕННЫЕ

ПЕРЕКРЫТИЯ ДЕРЕВЯННЫЕ

КРЫША -

скатная с тесовой кровлей,
слеговой конструкции

СТРОИТЕЛЬНЫЙ ОБЪЕМ

до 1000 кубических метров

(Типа избы Екимовой М.Д. в дер. Рышево, кон. XIX в.)

Показатели на I кубический метр
строительного объема здания

А. Стоимость и удельный вес конструктивных
элементов и видов работ

№ пп	Наименование конструктивных элементов и видов работ	Стоимость I куб. м строительного объе- ма здания в рублях		Удельный вес конструктив- ных элементов и видов работ в %
		Общая стоимость	В том числе стоимость трудо затрат	
а	б	в	г	д
1	<u>Фундамент бутовый</u>	7-04	1-84	14,2
2	<u>Стены рубленые</u>	13-28	7-57	26,8
3	<u>Перекрытие нижнее деревянное и полы</u>	2-58	0-66	5,2
4	<u>Перекрытие верхнее деревянное и потолки</u>	0-41	0-18	0,8
5	<u>Крыша и кровля</u>	4-40	1-70	8,9
6	<u>Заполнение оконных и дверных проемов</u>	6-67	1-08	13,4
7	<u>Декор фасада</u>	10-69	2-00	21,5
8	<u>Прочие работы (печи, лестницы, крыльцо, галереи, балкон)</u>	4-56	2-78	9,2
Итого:		49-63	17-81	100,0

Б. Расход основных материалов

№ пп	Наименование материалов	Един. изм.	Количество мате- риалов на I куб. метр строительного объема здания	Приме- чание
а	б	в	г	д
I	<u>Фундаменты бутовые</u>			
1	Лес круглый	м3	0,0160	
2	Лес пиленный	м3	0,0400	
3	Камень бутовый	м3	0,0693	
4	Щебень	м3	0,0066	
5	Рулонные изоляционные материалы	м2	2,4953	
6	Битум (мастика)	кг	3,8296	
7	Раствор сложный	м3	0,0938	
2	<u>Стены рубленые</u>			
1	Лес круглый	м3	0,1125	
2	Пахла	кг	0,6250	
3	Толь или береста	м2	2,6250	
4	Смола	кг	1,0000	
5	Антисептический раствор	л	0,5750	
6	Рулонные изоляционные материалы	м2	0,4778	
7	Битум (мастика)	кг	0,9122	
3	<u>Перекрытия нижние и полы</u>			
1	Лес круглый	м3	0,0061	
2	Лес пиленный	м3	0,0136	
3	Войлок (пахла смоляная)	м2	0,0019	
4	Рулонные изоляционные материалы	м2	0,1547	
5	Битум (мастика)	кг	0,2953	
6	Антисептический раствор	л	0,1429	
7	Раствор цементный	м3	0,0014	
4	<u>Перекрытия верхние и потолки</u>			
1	Лес круглый	м3	0,0023	
2	Лес пиленный	м3	0,0003	
3	Войлок (пахла смоляная)	м2	0,0007	
4	Антисептический раствор	л	0,0224	
5	Шлак (утеплитель)	м3	0,0019	

а	б	в	г	д
5	<u>Крыша и кровля тесовая</u>			
	1 - Лес круглый	м3	0,0135	
	2 - Лес пиленый	м3	0,0141	
	3 - Толь или береста	м2	0,2839	
	4 - Поковки	кг	0,1125	
	5 - Рулонные изоляционные материалы	м2	0,8594	
	6 - Битум (мастика)	кг	1,6406	
	7 - Раствор цементный	м3	0,0078	
6	<u>Заполнение оконных и дверных проемов</u>			
	1 - Лес пиленый	м3	0,0084	
	2 - Алебастр	кг	0,0056	
	3 - Известь негашеная	кг	0,0019	
	4 - Войлок строительный	м2	0,0146	
	5 - Клей столярный	кг	0,0031	
	6 - Стекло 3 мм	м2	0,0105	
	7 - Рулонные изоляционные материалы	м2	0,0019	
	8 - Битум (мастика)	кг	0,0118	
	9 - Олифа натуральная	кг	0,0063	
	10 - Белила	кг	0,0036	
	11 - Мел молотый	кг	0,0056	
	12 - Краски тертые	кг	0,0007	
	13 - Сиккатив	кг	0,0001	
	14 - Скипидар	кг	0,0003	
	15 - Черный металл	кг	0,2163	
7	<u>Декор фасада</u>			
	1 - Дерево	м3	0,0044	
	2 - Шкурка стеклянная	м2	0,0058	
	3 - Клей столярный	кг	0,0126	
8	<u>Прочие работы</u>			
	а) <u>Печи кирпичные</u>			
	1 - Кирпич большемерный	тыс.шт.	0,0007	
	2 - Цемент М-200	т	0,0003	
	3 - Черный металл	кг	0,0397	
	4 - Ликоподий	кг	0,0007	
	б) <u>Лестницы чистые</u>			
	1 - Лес пиленый	м3	0,0068	
	2 - Бумага стеклянная	лист	0,0083	
	3 - Шурупы	кг	0,0001	

а б в г д

в) Крыльцо

1	- Лес круглый	м3	0,0014
2	- Лес пиленный	м3	0,0009
3	- Дерево (сосна)	м3	0,0009
4	- Толь (или береста)	м2	0,0160
5	- Пахла	кг	0,0027
6	- Смола	кг	0,0042
7	- Антисептический раствор	л	0,0072
8	- Рулонные изоляционные материалы	м2	0,0014
9	- Битум (мастика)	кг	0,0026
10	- Шкурка стеклянная	м2	0,0015

г) Галерея

1	- Лес рубленный	м3	0,0052
2	- Лес пиленный	м3	0,0029
3	- Дерево (сосна)	м3	0,0131
4	- Толь или береста	м2	0,0626
5	- Пахла	кг	0,0084
6	- Смола	кг	0,0159
7	- Антисептический раствор	д	0,0128
8	- Рулонные изоляционные материалы	м2	0,0979
9	- Битум (мастика)	кг	0,1870
10	- Шкурка стеклянная	м2	0,0022

д) Балкон декоративный

1	- Лес рубленный	м3	0,0011
2	- Лес пиленный	м3	0,0009
3	- Дерево	м3	0,0011
4	- Толь (береста)	м2	0,0142
5	- Пахла	кг	0,0036
6	- Смола	кг	0,0054
7	- Антисептический раствор	л	0,0129
8	- Бумага стеклянная	л/ст	0,0083
9	- Шкурка стеклянная	м2	0,0018

§ 8.II.

МЕЛЬНИЦЫ ВОДЯНЫЕ - ДЕРЕВЯННЫЕ

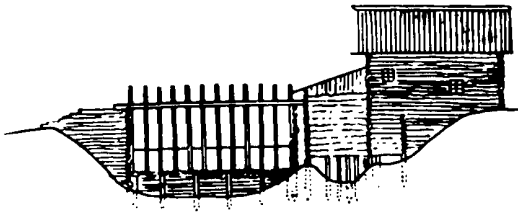
одноэтажные,
на подклете,
с плотиной.

СТЕНЫ БРЕВЕНЧАТЫЕ РУБЛЕННЫЕ

ПЕРЕКРЫТИЯ ДЕРЕВЯННЫЕ

КРОВЛИ -

2-х скатная тесовая



СТРОИТЕЛЬНЫЙ ОБЪЕМ

450-600 кубических метров

(Типа водяной мельницы из д.Дмитрово Мошенского
района, начало XX века)

Показатели на I кубический метр
строительного объема здания

А. Стоимость и удельный вес конструктивных
элементов и видов работ

№ пп	Наименование конструктивных элементов и видов работ	Стоимость I куб. м строительного объема здания в рублях		Удельный вес конструктивных элементов и видов работ в %
		Общая стоимость	В том числе стоимость грузозатрат	
а	б	в	г	д
1	<u>Фундамент</u> (сваи) мельницы	0-98	0-50	2,6
2	<u>Фундамент</u> буговой плотины	10-58	3-86	27,6
3	<u>Стены рубленые</u>	19-07	12-48	49,8
4	<u>Перекрытие нижнее и полы</u>	2-13	0-57	5,6
5	<u>Перекрытие верхнее</u>	0-56	0-22	1,5
6	<u>Настил желобов плотины</u>	0-48	0-24	1,2
7	<u>Крыша и кровля тесовая</u>	3-01	1-10	7,9
8	<u>Оконные и дверные проемы</u>	0-99	0-50	2,6
9	<u>Лестницы</u>	0-47	0-11	1,2
Итого:		38-27	19-56	100,0

Б. Расход основных материалов

№ пп	Наименование материалов	Един. изм.	Количество материалов на 1 куб. метр строительного объема здания	Примечание
а	б	в	г	д
1	<u>Фундамент мельницы</u>			
	1 - Лес круглый	м3	0,0022	
	2 - Лес пиленный	м3	0,0002	
	3 - Толь	м2	0,0360	
2	<u>Фундамент плотины бутовый</u>			
	1 - Камень бутовый	м3	0,3220	
	2 - Щебень	м3	0,2963	
	3 - Рулонные изоляционные материалы	м2	3,0847	
	4 - Битум (мастика)	кг	7,3627	
3	<u>Стены рубленые</u>			
	1 - Лес рубленый	м3	0,0624	
4	<u>Перекрытие нижнее деревянное и полы</u>			
	1 - Лес пиленный	м3	0,0117	
	2 - Лес рубленый	м3	0,0022	
	3 - Войлок	м2	0,0007	
	4 - Изоляционные материалы	м2	0,2797	
	5 - Битум	кг	0,5339	
	6 - Антисептический раствор	л	0,1665	
5	<u>Перекрытие верхнее</u>			
	1 - Лес рубленый	м3	0,2237	
	2 - Лес пиленный	м3	0,0003	
	3 - Шлак (утеплитель)	м3	0,0093	
6	<u>Кровля тесовая</u>			
	1 - Лес рубленый	м3	0,0122	
	2 - Лес пиленный	м3	0,0102	
	3 - Толь (береста)	м2	0,2034	
	4 - Рулонные изоляционные материалы	м2	0,6153	
	5 - Битум (мастика)	кг	1,2678	

<u>а</u>	<u>б</u>	<u>в</u>	<u>г</u>	<u>д</u>
7	<u>Настил плотины</u>			
	1 - Лес рубленый	м3	0,0002	
	2 - Лес пиленный	м3	0,0022	
	3 - Антисептический раствор	л	0,0176	
8	<u>Заполнение оконных и дверных проемов</u>			
	1 - Лес пиленный	м3	0,0024	
	2 - Стекло 3 мм	м2	0,0058	
	3 - Войлок	м2	0,0014	
	4 - Рулонные изоляционные материалы	м2	0,0039	
	5 - Битум (мастика)	кг	0,0080	
9	<u>Лестницы</u>			
	1 - Лес пиленный	м3	0,0031	

Типогр.Министерства культуры СССР, тираж 1000 экз. з.1553ф